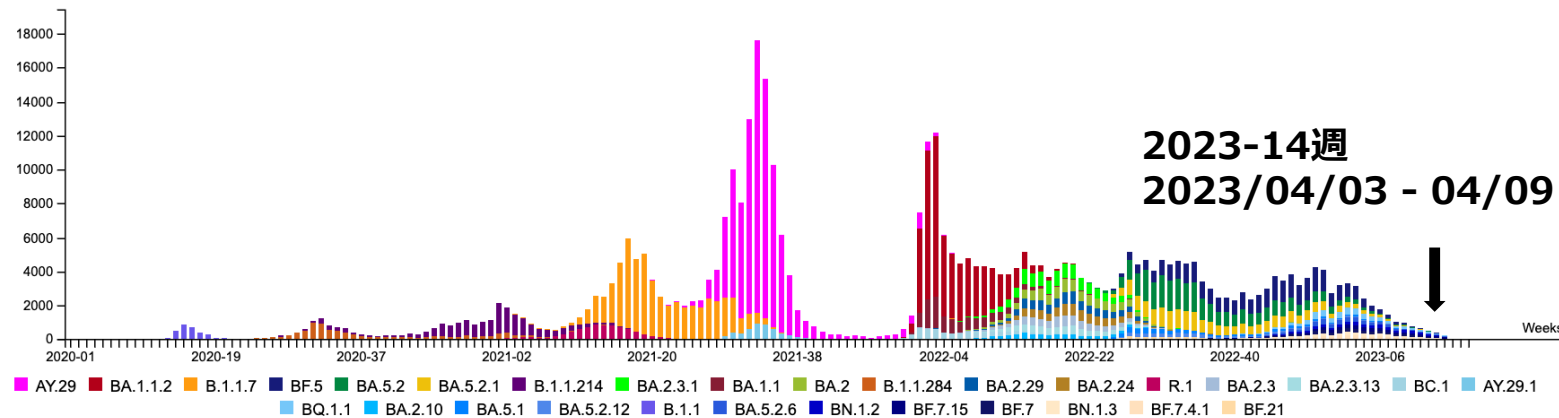


## 国内 新型コロナゲノムの PANGO lineage 変遷（2023/04/24現在）

[Only Domestic] Weekly Top 30 Graph (count each week)

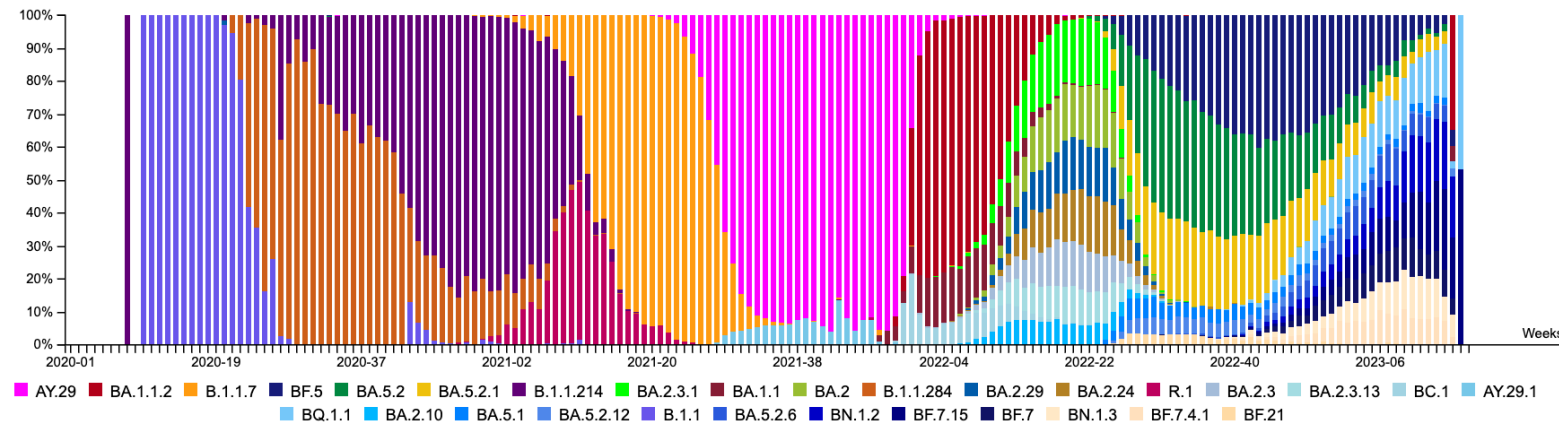


2023-14週  
2023/04/03 - 04/09

Unassigned: Not available correct PANGO lineage with low sequence quality because of low viral RNA load.

(ウイルス量が少なくゲノム情報が不十分であり正確に PANGO 系統を判定できない対象)

[Only Domestic] Weekly Top 30 Stacked Graph (count each week)



Unassigned: Not available correct PANGO lineage with low sequence quality because of low viral RNA load.

(ウイルス量が少なくゲノム情報が不十分であり正確に PANGO 系統を判定できない対象)

Lineage	2023-14(w)		
BA.2.3.20	2	BF.5	7
BN.1	5	BF.5.1	6
BN.1.1	3	BF.5.2	1
BN.1.1.1	1	BF.7	20
BN.1.2	51	BF.7.14	1
BN.1.2.1	1	BF.7.15	62
BN.1.3	19	BF.7.4	1
BN.1.3.1	8	BF.7.4.1	18
BN.1.3.2	11	BF.7.5	1
BN.1.5	1	BF.7.6	1
BR.2	3	BQ.1	2
CH.1.1	9	BQ.1.1	41
CH.1.1.1	2	BQ.1.1.13	1
CJ.1	4	BQ.1.1.18	9
CM.1	1	BQ.1.1.3	2
CM.12	1	BQ.1.1.31	2
CM.4.1	2	BQ.1.11	2
CM.5	1	BQ.1.14	1
CM.8.1	1	BQ.1.2	5
BA.5.1	5	BQ.1.24	1
BA.5.1.22	1	BQ.1.25	14
BA.5.1.23	1	BQ.1.28	1
BA.5.1.5	1	CK.1.1	6
BA.5.11	1	XAA	1
BA.5.2	5	XAD	1
BA.5.2.1	10	XAK	1
BA.5.2.12	1	XBB.1	36
BA.5.2.24	1	XBB.1.5	192
BA.5.2.35	2	XBB.1.8	1
BA.5.2.43	1	XBB.1.9	43
BA.5.2.6	12	XBB.1.9.1	207
BE.1.1	1	XBB.2	31
BF.11	27	XBC.1	1
BF.11.1	1	XBF	6
BF.14	1	XBL	10
BF.26	1	Unassigned	17

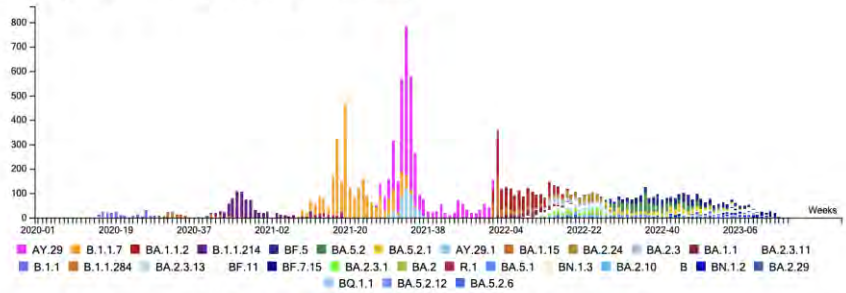
14週の時点で XBB系統 53.6%、BA.1 0%、BA.2 13.2%、※その他の株は BA.4 0%、BA.5 29.1%、デルタ株 0%、それ以外 4.1% 検出されていない。であった。※それぞれの下位系統を含む

※地方衛生研究所で解析されたゲノム解析結果を含む。  
 ※変異株PCR検査での陽性検体を優先してゲノム解読していたこともあるため、正確な母数でPANGO lineage判定できない可能性がある。  
 ※デルタ株は、PANGO系統のB.1.617.2系統とその亜系統にあたるAY系統を含む。  
 ※オミクロン株は、PANGO系統のB.1.1.529系統とその亜系統にあたるBA系統を含む。  
 ※各都道府県のゲノムサーベイランスの状況については、厚生労働省HPの新型コロナウイルス感染症について/国内の発生状況/変異株に関する参考資料、において公表しています。

※今後、解析判定データの追加登録が行われ、数値の変動があることに留意

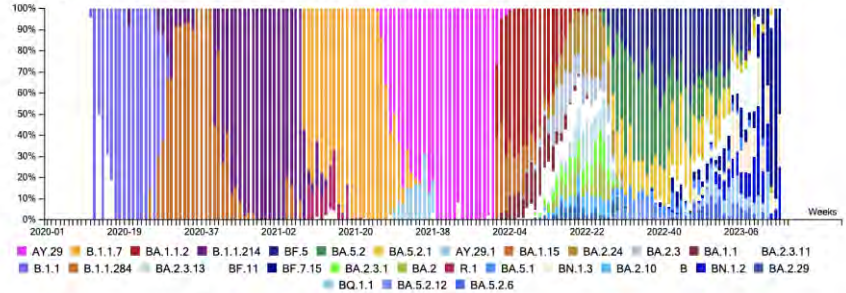
# 北海道

### Weekly Top 30 Graph (count each week)



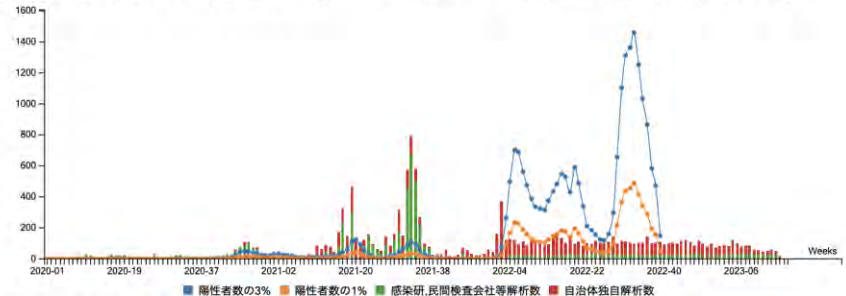
Unassigned: Not available correct PANGO lineage with low sequence quality because of low viral RNA load.  
 (ウイルス量が少なくゲノム情報が不十分であり正確に PANGO 系統を判定できない対象)

### Weekly Top 30 Stacked Graph (count each week)



Unassigned: Not available correct PANGO lineage with low sequence quality because of low viral RNA load.  
 (ウイルス量が少なくゲノム情報が不十分であり正確に PANGO 系統を判定できない対象)

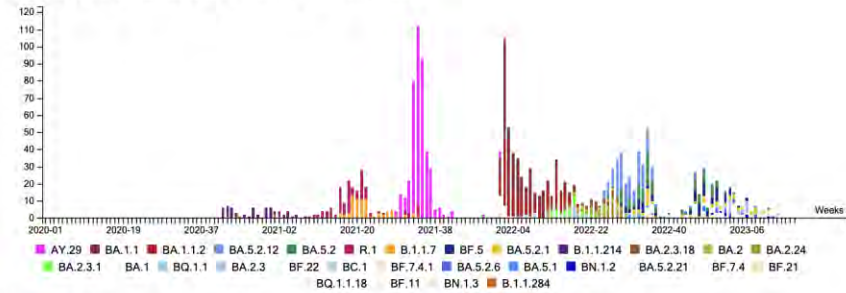
### [Asia/Japan/Hokkaido] 陽性者数の3%・1% / ゲノム確定数 (count each week)



[陽性者数の計算について (集計元)] 情報:NHKまとめ (都道府県別の感染者数より) <https://www.3.nhk.or.jp/news/special/coronavirus/data/>  
 [ゲノム確定数の計算] 感染研での解読分、自治体での解読分 (地方衛生研究所)、民間検査会社での解読分の合計。  
 (いずれも感染研ゲノムセンター把握分を対象として集計実施)

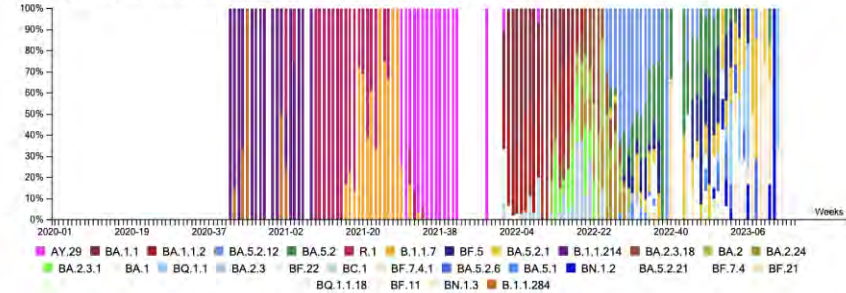
# 青森県

### Weekly Top 30 Graph (count each week)



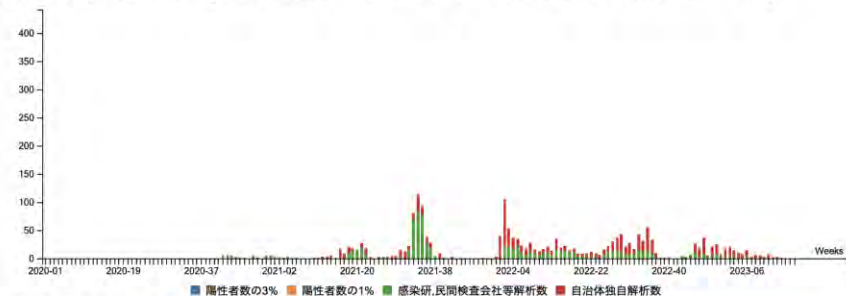
Unassigned: Not available correct PANGO lineage with low sequence quality because of low viral RNA load.  
 (ウイルス量が少なくゲノム情報が不十分であり正確に PANGO 系統を判定できない対象)

### Weekly Top 30 Stacked Graph (count each week)



Unassigned: Not available correct PANGO lineage with low sequence quality because of low viral RNA load.  
 (ウイルス量が少なくゲノム情報が不十分であり正確に PANGO 系統を判定できない対象)

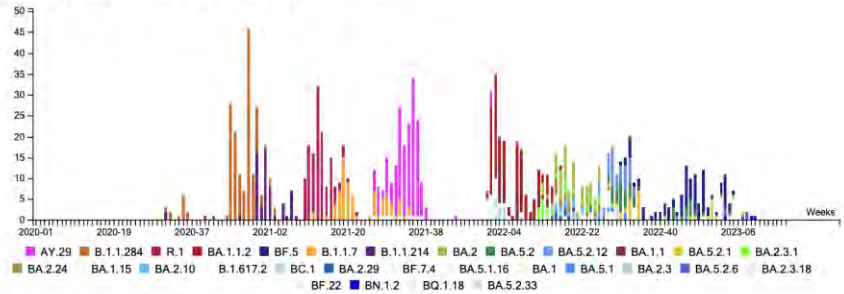
### [Asia/Japan/Aomori] 陽性者数の3%・1% / ゲノム確定数 (count each week)



[陽性者数の計算について (集計元)] 情報:NHKまとめ (都道府県別の感染者数より) <https://www.3.nhk.or.jp/news/special/coronavirus/data/>  
 [ゲノム確定数の計算] 感染研での解読分、自治体での解読分 (地方衛生研究所)、民間検査会社での解読分の合計。  
 (いずれも感染研ゲノムセンター把握分を対象として集計実施)

# 岩手県

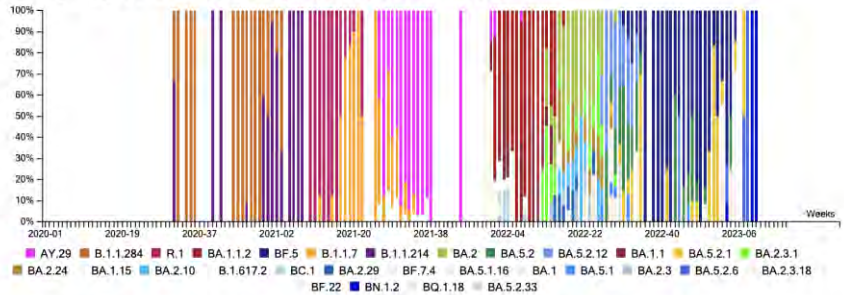
### Weekly Top 30 Graph (count each week)



Unassigned: Not available correct PANGO lineage with low sequence quality because of low viral RNA load.

(ウイルス量が少なくゲノム情報が不十分であり正確に PANGO 系統を判定できない対象)

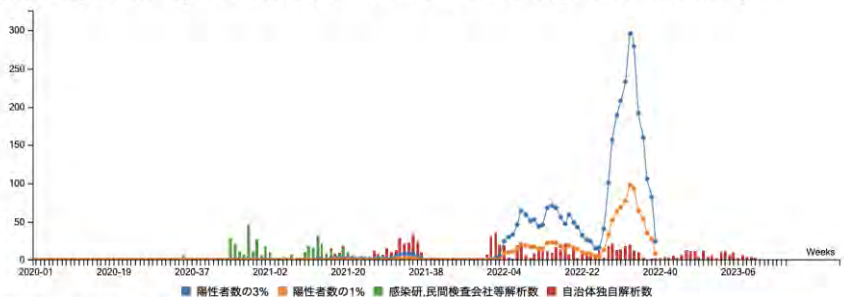
### Weekly Top 30 Stacked Graph (count each week)



Unassigned: Not available correct PANGO lineage with low sequence quality because of low viral RNA load.

(ウイルス量が少なくゲノム情報が不十分であり正確に PANGO 系統を判定できない対象)

### [Asia/Japan/Iwate] 陽性者数の3%・1% / ゲノム確定数 (count each week)

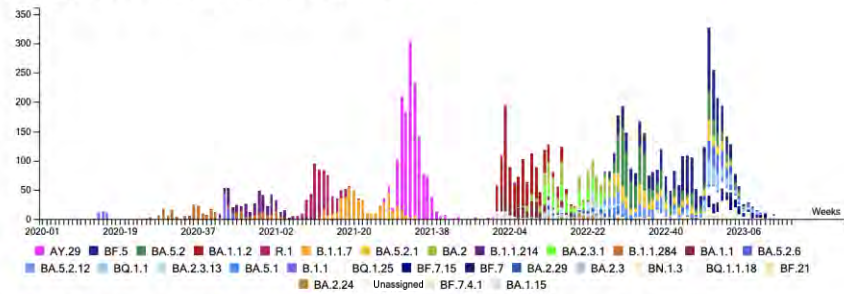


[陽性者数の計算について (集計元) 情報:NHKまとめ (都道府県別の感染者数より) <https://www3.nhk.or.jp/news/special/coronavirus/data/>]

[ゲノム確定数の計算] 感染研での解読分、自治体での解読分 (地方衛生研究所)、民間検査会社での解読分の合計。  
(いずれも感染研ゲノムセンター把握分を対象として集計実施)

# 宮城県

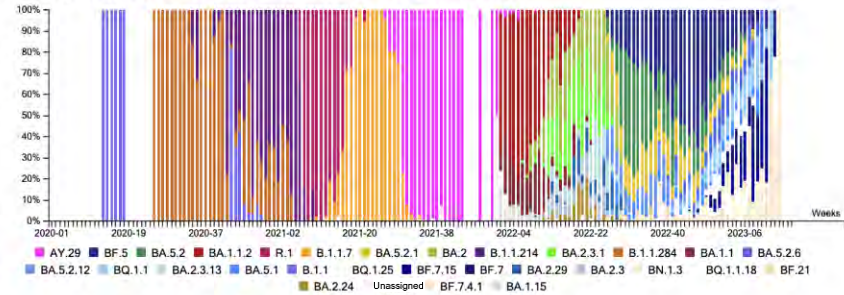
### Weekly Top 30 Graph (count each week)



Unassigned: Not available correct PANGO lineage with low sequence quality because of low viral RNA load.

(ウイルス量が少なくゲノム情報が不十分であり正確に PANGO 系統を判定できない対象)

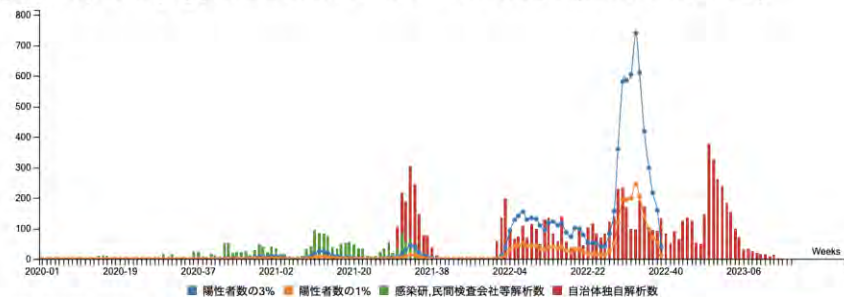
### Weekly Top 30 Stacked Graph (count each week)



Unassigned: Not available correct PANGO lineage with low sequence quality because of low viral RNA load.

(ウイルス量が少なくゲノム情報が不十分であり正確に PANGO 系統を判定できない対象)

### [Asia/Japan/Miyagi] 陽性者数の3%・1% / ゲノム確定数 (count each week)

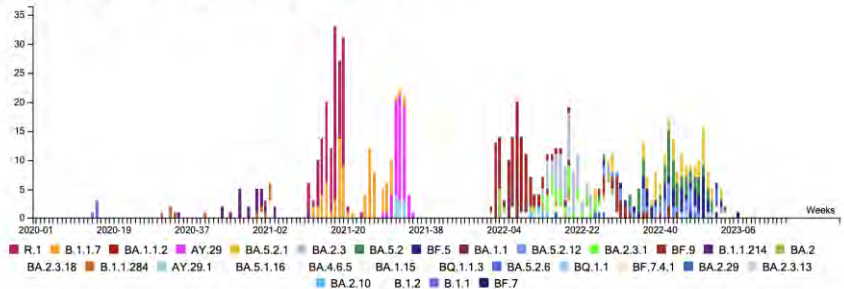


[陽性者数の計算について (集計元) 情報:NHKまとめ (都道府県別の感染者数より) <https://www3.nhk.or.jp/news/special/coronavirus/data/>]

[ゲノム確定数の計算] 感染研での解読分、自治体での解読分 (地方衛生研究所)、民間検査会社での解読分の合計。  
(いずれも感染研ゲノムセンター把握分を対象として集計実施)

# 秋田県

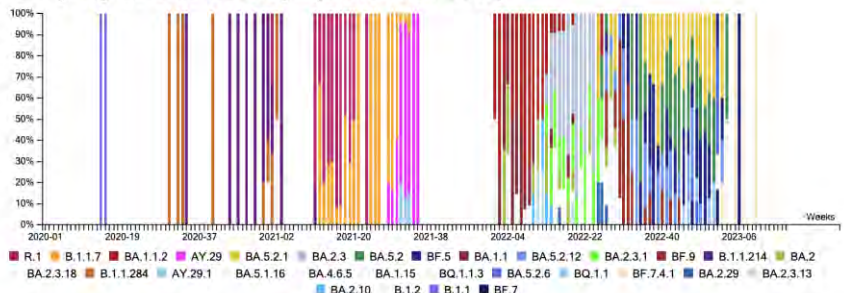
### Weekly Top 30 Graph (count each week)



Unassigned: Not available correct PANGO lineage with low sequence quality because of low viral RNA load.

(ウイルス量が少なくゲノム情報が不十分であり正確に PANGO 系統を判定できない対象)

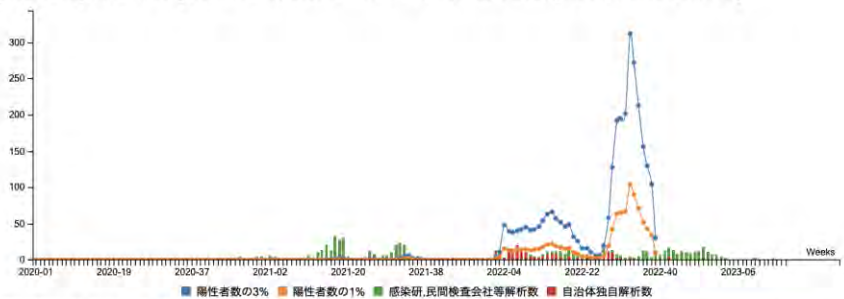
### Weekly Top 30 Stacked Graph (count each week)



Unassigned: Not available correct PANGO lineage with low sequence quality because of low viral RNA load.

(ウイルス量が少なくゲノム情報が不十分であり正確に PANGO 系統を判定できない対象)

### [Asia/Japan/Akita] 陽性者数の3%・1% / ゲノム確定数 (count each week)

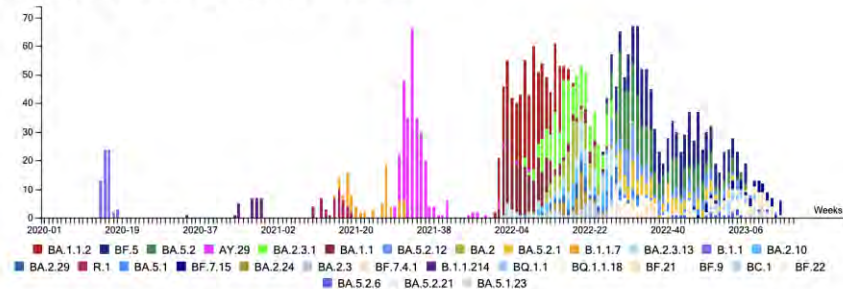


[陽性者数の計算について (集計元)] 情報:NHKまとめ (都道府県別の感染者数より) <https://www3.nhk.or.jp/news/special/coronavirus/data/>

[ゲノム確定数の計算] 感染研での解読分、自治体での解読分 (地方衛生研究所)、民間検査会社での解読分の合計。  
(いずれも感染研ゲノムセンター把握分を対象として集計実施)

# 山形県

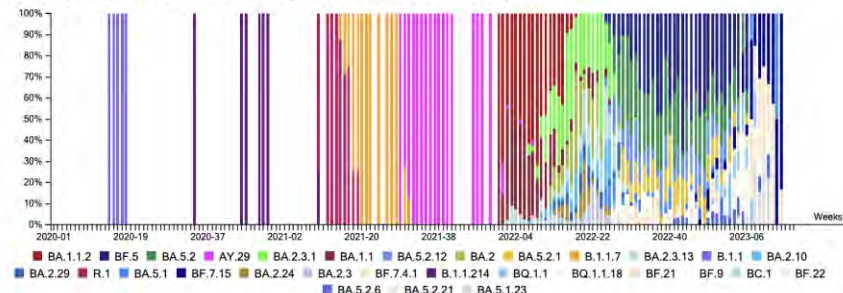
### Weekly Top 30 Graph (count each week)



Unassigned: Not available correct PANGO lineage with low sequence quality because of low viral RNA load.

(ウイルス量が少なくゲノム情報が不十分であり正確に PANGO 系統を判定できない対象)

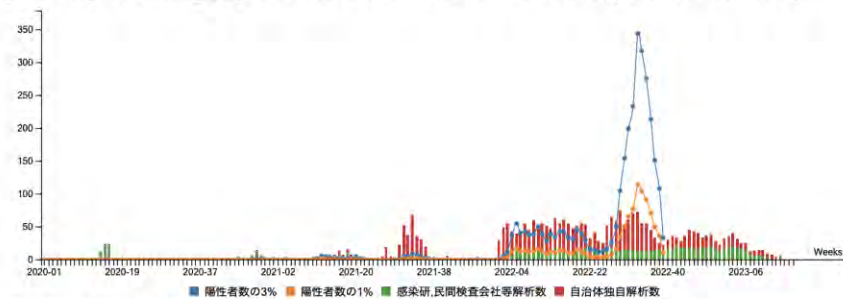
### Weekly Top 30 Stacked Graph (count each week)



Unassigned: Not available correct PANGO lineage with low sequence quality because of low viral RNA load.

(ウイルス量が少なくゲノム情報が不十分であり正確に PANGO 系統を判定できない対象)

### [Asia/Japan/Yamagata] 陽性者数の3%・1% / ゲノム確定数 (count each week)

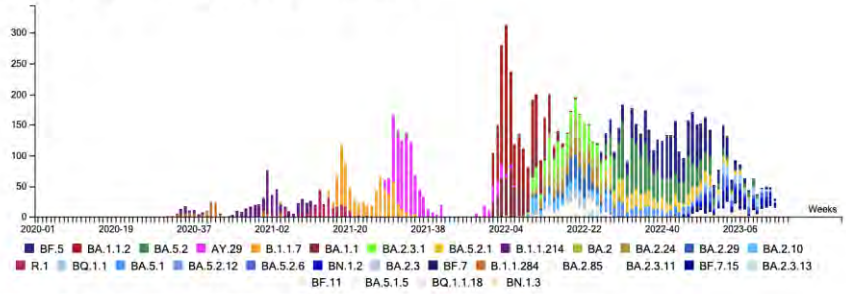


[陽性者数の計算について (集計元)] 情報:NHKまとめ (都道府県別の感染者数より) <https://www3.nhk.or.jp/news/special/coronavirus/data/>

[ゲノム確定数の計算] 感染研での解読分、自治体での解読分 (地方衛生研究所)、民間検査会社での解読分の合計。  
(いずれも感染研ゲノムセンター把握分を対象として集計実施)

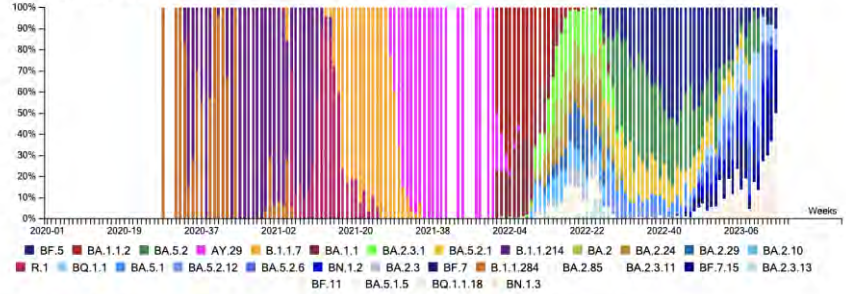
# 福島県

Weekly Top 30 Graph (count each week)



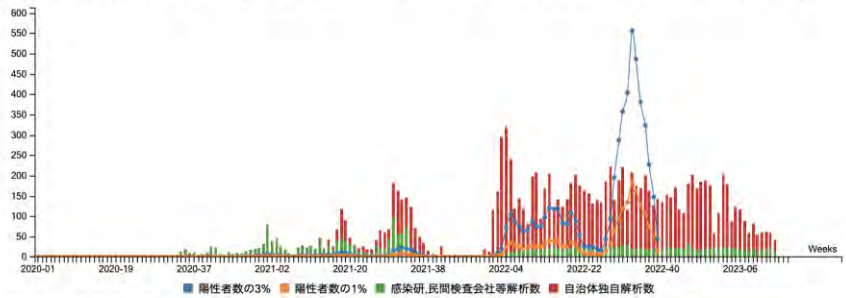
Unassigned: Not available correct PANGO lineage with low sequence quality because of low viral RNA load.  
 (ウイルス量が少なくゲノム情報が不十分であり正確に PANGO 系統を判定できない対象)

Weekly Top 30 Stacked Graph (count each week)



Unassigned: Not available correct PANGO lineage with low sequence quality because of low viral RNA load.  
 (ウイルス量が少なくゲノム情報が不十分であり正確に PANGO 系統を判定できない対象)

[Asia/Japan/Fukushima] 陽性者数の3%・1% / ゲノム確定数 (count each week)

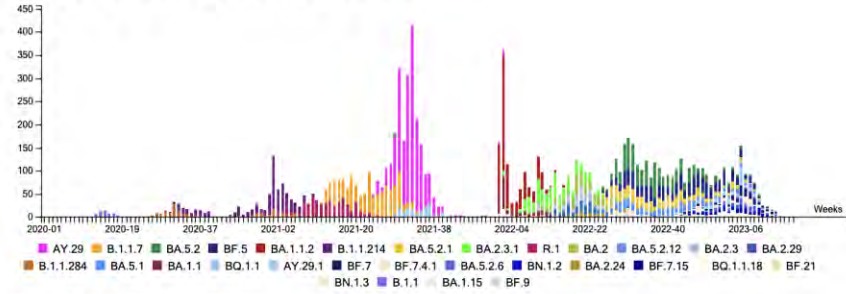


[陽性者数の計算について (集計元)] 情報:NHKまとめ (都道府県別の感染者数より) <https://www3.nhk.or.jp/news/special/coronavirus/data/>

[ゲノム確定数の計算] 感染研での解読分、自治体での解読分 (地方衛生研究所)、民間検査会社での解読分の合計。  
 (いずれも感染研ゲノムセンター把握分を対象として集計実施)

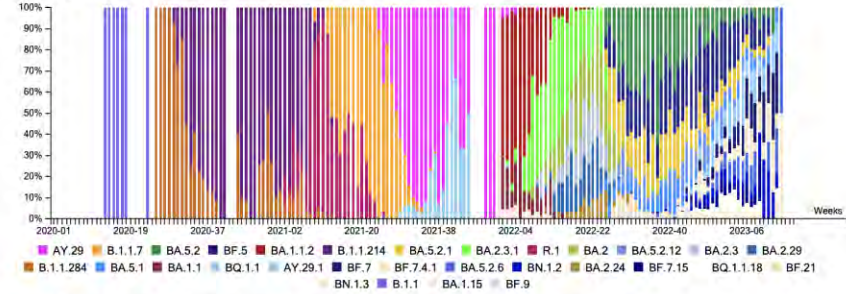
# 茨城県

Weekly Top 30 Graph (count each week)



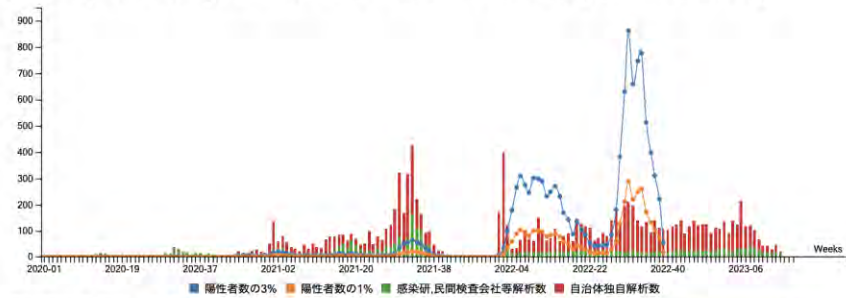
Unassigned: Not available correct PANGO lineage with low sequence quality because of low viral RNA load.  
 (ウイルス量が少なくゲノム情報が不十分であり正確に PANGO 系統を判定できない対象)

Weekly Top 30 Stacked Graph (count each week)



Unassigned: Not available correct PANGO lineage with low sequence quality because of low viral RNA load.  
 (ウイルス量が少なくゲノム情報が不十分であり正確に PANGO 系統を判定できない対象)

[Asia/Japan/Ibaraki] 陽性者数の3%・1% / ゲノム確定数 (count each week)

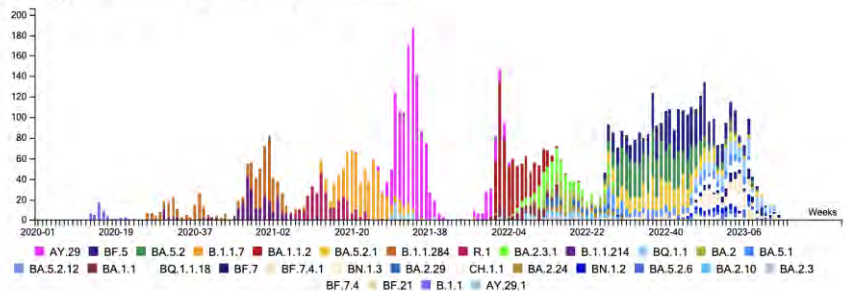


[陽性者数の計算について (集計元)] 情報:NHKまとめ (都道府県別の感染者数より) <https://www3.nhk.or.jp/news/special/coronavirus/data/>

[ゲノム確定数の計算] 感染研での解読分、自治体での解読分 (地方衛生研究所)、民間検査会社での解読分の合計。  
 (いずれも感染研ゲノムセンター把握分を対象として集計実施)

# 栃木県

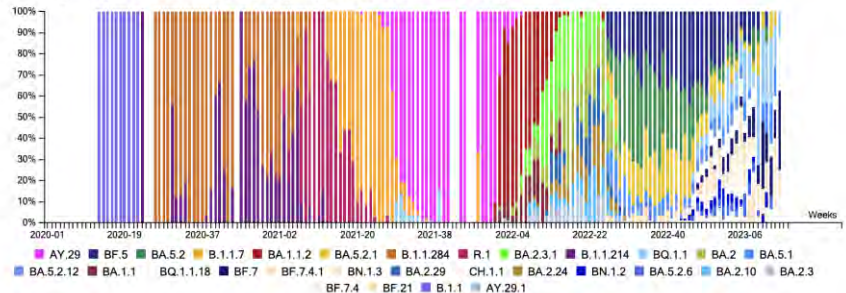
### Weekly Top 30 Graph (count each week)



Unassigned: Not available correct PANGO lineage with low sequence quality because of low viral RNA load.

(ウイルス量が少なくゲノム情報が不十分であり正確に PANGO 系統を判定できない対象)

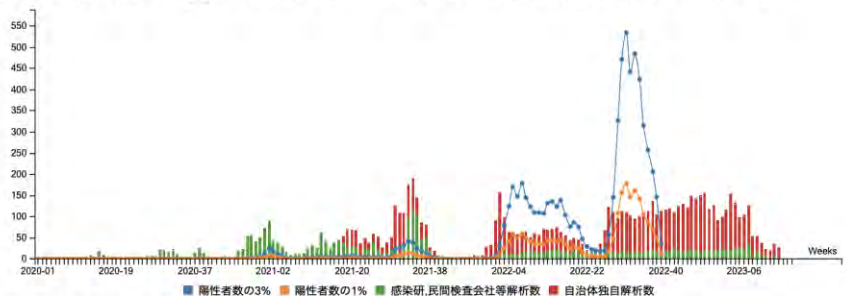
### Weekly Top 30 Stacked Graph (count each week)



Unassigned: Not available correct PANGO lineage with low sequence quality because of low viral RNA load.

(ウイルス量が少なくゲノム情報が不十分であり正確に PANGO 系統を判定できない対象)

### [Asia/Japan/Tochigi] 陽性者数の3%・1% / ゲノム確定数 (count each week)

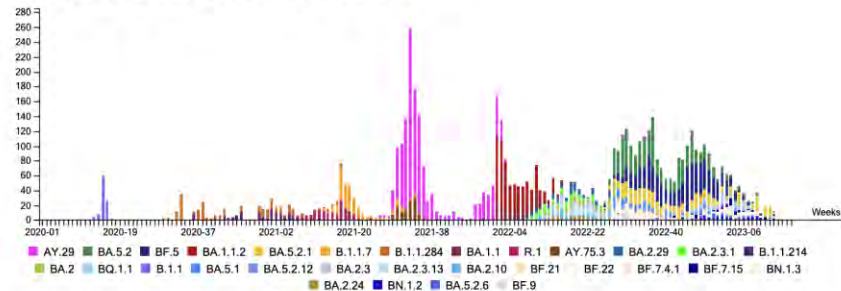


[陽性者数の計算について (集計元) 情報:NHKまとめ (都道府県別の感染者数より) <https://www3.nhk.or.jp/news/special/coronavirus/data/>

[ゲノム確定数の計算] 感染研での解読分、自治体での解読分 (地方衛生研究所)、民間検査会社での解読分の合計。  
(いずれも感染研ゲノムセンター把握分を対象として集計実施)

# 群馬県

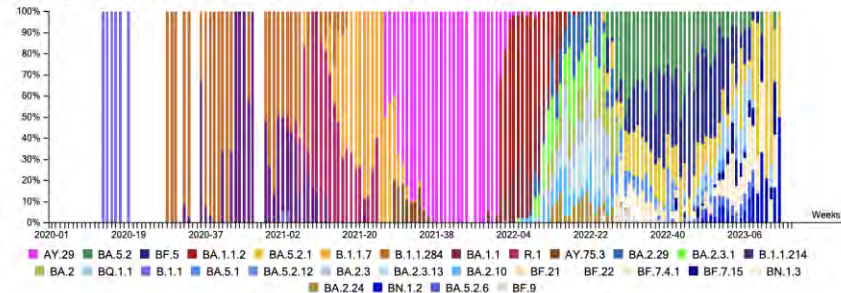
### Weekly Top 30 Graph (count each week)



Unassigned: Not available correct PANGO lineage with low sequence quality because of low viral RNA load.

(ウイルス量が少なくゲノム情報が不十分であり正確に PANGO 系統を判定できない対象)

### Weekly Top 30 Stacked Graph (count each week)



Unassigned: Not available correct PANGO lineage with low sequence quality because of low viral RNA load.

(ウイルス量が少なくゲノム情報が不十分であり正確に PANGO 系統を判定できない対象)

### [Asia/Japan/Gunma] 陽性者数の3%・1% / ゲノム確定数 (count each week)

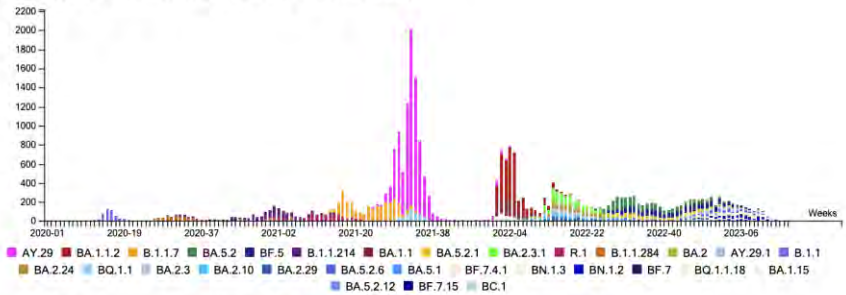


[陽性者数の計算について (集計元) 情報:NHKまとめ (都道府県別の感染者数より) <https://www3.nhk.or.jp/news/special/coronavirus/data/>

[ゲノム確定数の計算] 感染研での解読分、自治体での解読分 (地方衛生研究所)、民間検査会社での解読分の合計。  
(いずれも感染研ゲノムセンター把握分を対象として集計実施)

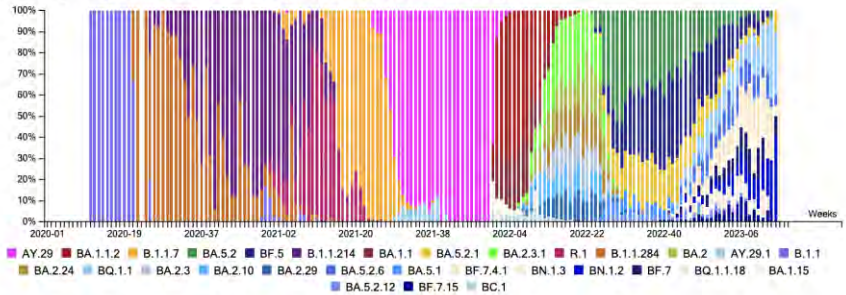
# 埼玉県

### Weekly Top 30 Graph (count each week)



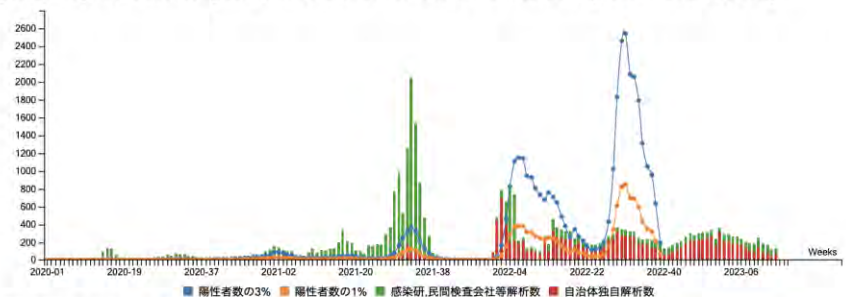
Unassigned: Not available correct PANGO lineage with low sequence quality because of low viral RNA load.  
 (ウイルス量が少なくゲノム情報が不十分であり正確に PANGO 系統を判定できない対象)

### Weekly Top 30 Stacked Graph (count each week)



Unassigned: Not available correct PANGO lineage with low sequence quality because of low viral RNA load.  
 (ウイルス量が少なくゲノム情報が不十分であり正確に PANGO 系統を判定できない対象)

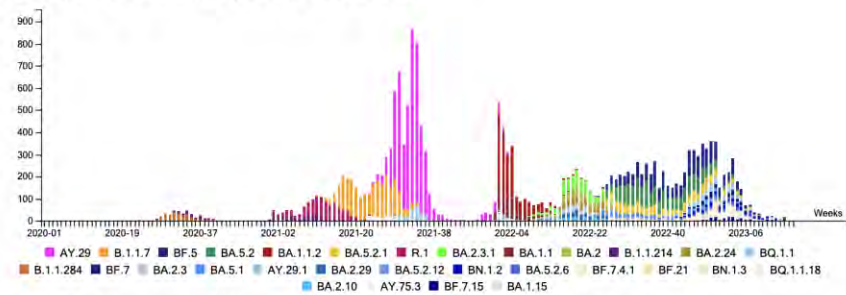
### [Asia/Japan/Saitama] 陽性者数の3%・1% / ゲノム確定数 (count each week)



[陽性者数の計算について (集計元)] 情報:NHKまとめ (都道府県別の感染者数より) <https://www3.nhk.or.jp/news/special/coronavirus/data/>  
 [ゲノム確定数の計算] 感染研での解読分、自治体での解読分 (地方衛生研究所)、民間検査会社での解読分の合計。  
 (いずれも感染研ゲノムセンター把握分を対象として集計実施)

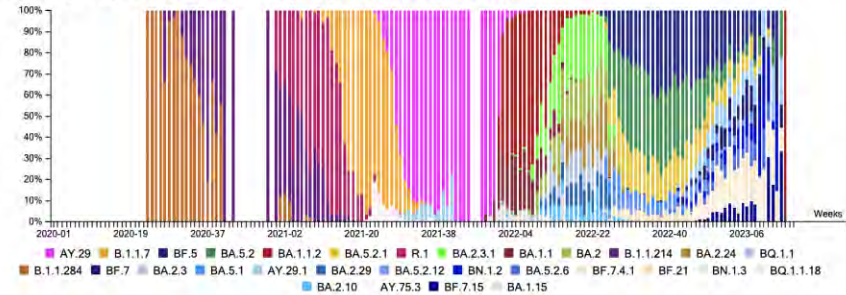
# 千葉県

### Weekly Top 30 Graph (count each week)



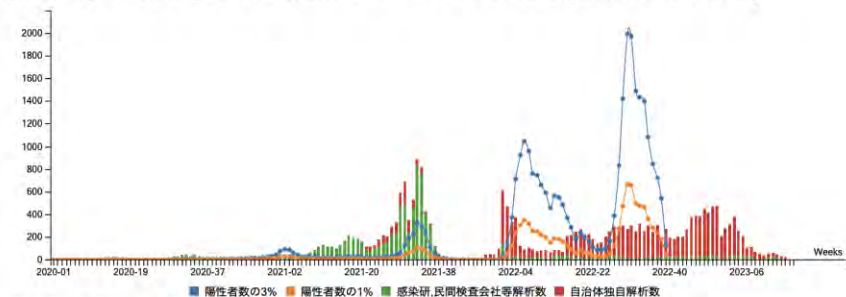
Unassigned: Not available correct PANGO lineage with low sequence quality because of low viral RNA load.  
 (ウイルス量が少なくゲノム情報が不十分であり正確に PANGO 系統を判定できない対象)

### Weekly Top 30 Stacked Graph (count each week)



Unassigned: Not available correct PANGO lineage with low sequence quality because of low viral RNA load.  
 (ウイルス量が少なくゲノム情報が不十分であり正確に PANGO 系統を判定できない対象)

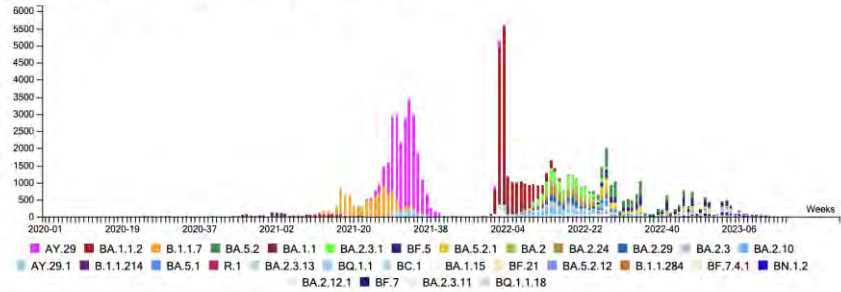
### [Asia/Japan/Chiba] 陽性者数の3%・1% / ゲノム確定数 (count each week)



[陽性者数の計算について (集計元)] 情報:NHKまとめ (都道府県別の感染者数より) <https://www3.nhk.or.jp/news/special/coronavirus/data/>  
 [ゲノム確定数の計算] 感染研での解読分、自治体での解読分 (地方衛生研究所)、民間検査会社での解読分の合計。  
 (いずれも感染研ゲノムセンター把握分を対象として集計実施)

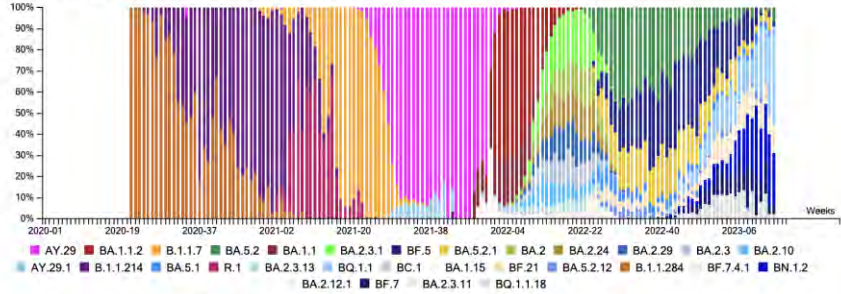
# 東京都

### Weekly Top 30 Graph (count each week)



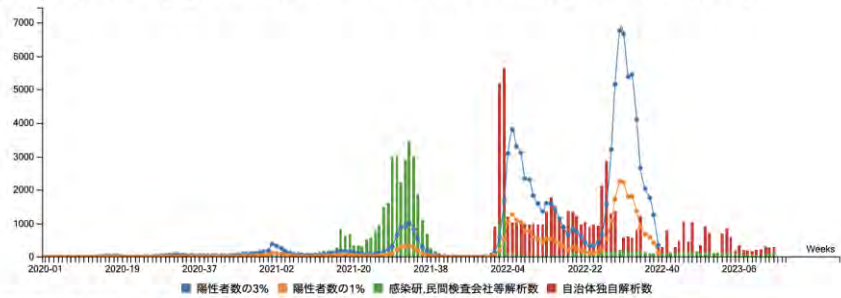
Unassigned: Not available correct PANGO lineage with low sequence quality because of low viral RNA load.  
 (ウイルス量が少なくゲノム情報が不十分であり正確に PANGO 系統を判定できない対象)

### Weekly Top 30 Stacked Graph (count each week)



Unassigned: Not available correct PANGO lineage with low sequence quality because of low viral RNA load.  
 (ウイルス量が少なくゲノム情報が不十分であり正確に PANGO 系統を判定できない対象)

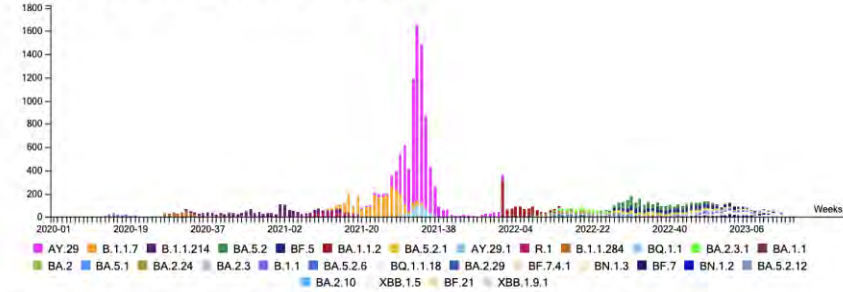
### [Asia/Japan/Tokyo] 陽性者数の3%・1% / ゲノム確定数 (count each week)



[陽性者数の計算について (集計元)] 情報:NHKまとめ (都道府県別の感染者数より) <https://www3.nhk.or.jp/news/special/coronavirus/data/>  
 [ゲノム確定数の計算] 感染研での解読分、自治体での解読分 (地方衛生研究所)、民間検査会社での解読分の合計。  
 (いずれも感染研ゲノムセンター把握分を対象として集計実施)

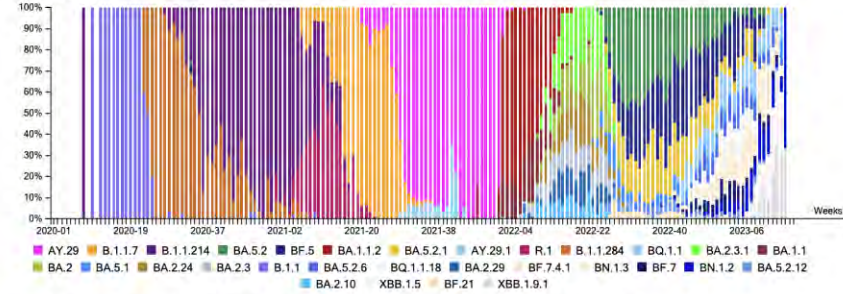
# 神奈川県

### Weekly Top 30 Graph (count each week)



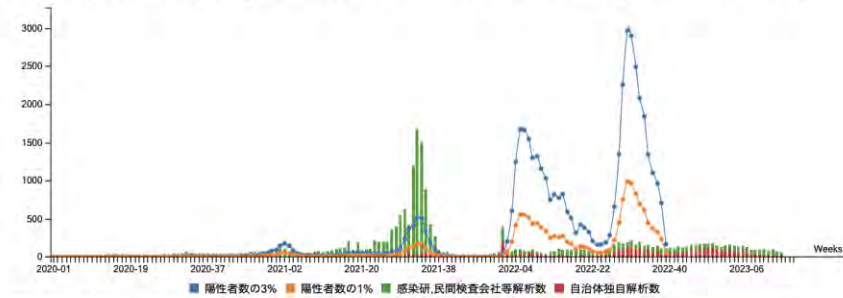
Unassigned: Not available correct PANGO lineage with low sequence quality because of low viral RNA load.  
 (ウイルス量が少なくゲノム情報が不十分であり正確に PANGO 系統を判定できない対象)

### Weekly Top 30 Stacked Graph (count each week)



Unassigned: Not available correct PANGO lineage with low sequence quality because of low viral RNA load.  
 (ウイルス量が少なくゲノム情報が不十分であり正確に PANGO 系統を判定できない対象)

### [Asia/Japan/Kanagawa] 陽性者数の3%・1% / ゲノム確定数 (count each week)

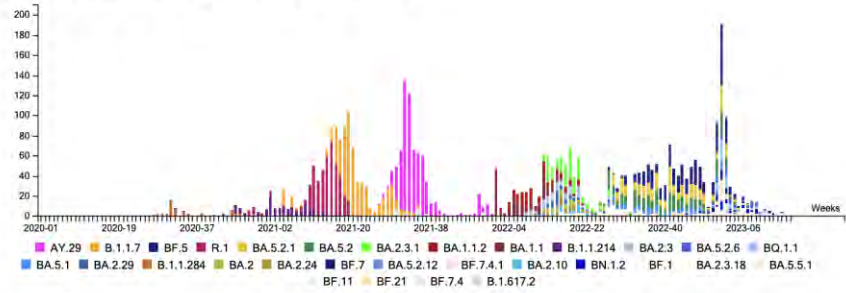


[陽性者数の計算について (集計元)] 情報:NHKまとめ (都道府県別の感染者数より) <https://www3.nhk.or.jp/news/special/coronavirus/data/>  
 [ゲノム確定数の計算] 感染研での解読分、自治体での解読分 (地方衛生研究所)、民間検査会社での解読分の合計。  
 (いずれも感染研ゲノムセンター把握分を対象として集計実施)



# 新潟県

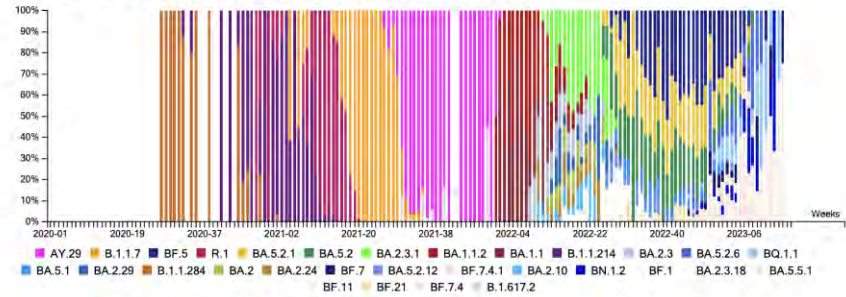
### Weekly Top 30 Graph (count each week)



Unassigned: Not available correct PANGO lineage with low sequence quality because of low viral RNA load.

(ウイルス量が少なくゲノム情報が不十分であり正確に PANGO 系統を判定できない対象)

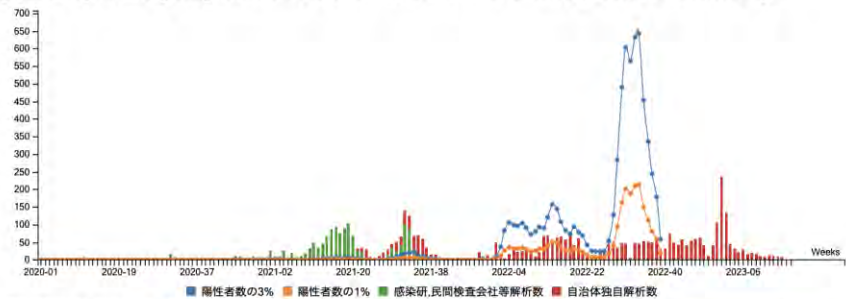
### Weekly Top 30 Stacked Graph (count each week)



Unassigned: Not available correct PANGO lineage with low sequence quality because of low viral RNA load.

(ウイルス量が少なくゲノム情報が不十分であり正確に PANGO 系統を判定できない対象)

### [Asia/Japan/Niigata] 陽性者数の3%・1% / ゲノム確定数 (count each week)

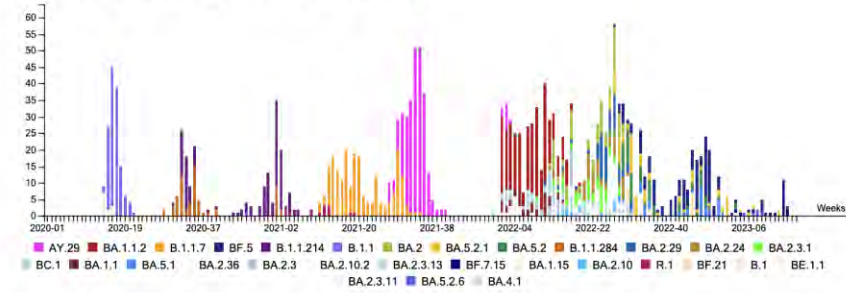


[陽性者数の計算について (集計元)] 情報:NHKまとめ (都道府県別の感染者数より) <https://www3.nhk.or.jp/news/special/coronavirus/data/>

[ゲノム確定数の計算] 感染研での解読分、自治体での解読分 (地方衛生研究所)、民間検査会社での解読分の合計。  
(いずれも感染研ゲノムセンター把握分を対象として集計実施)

# 富山県

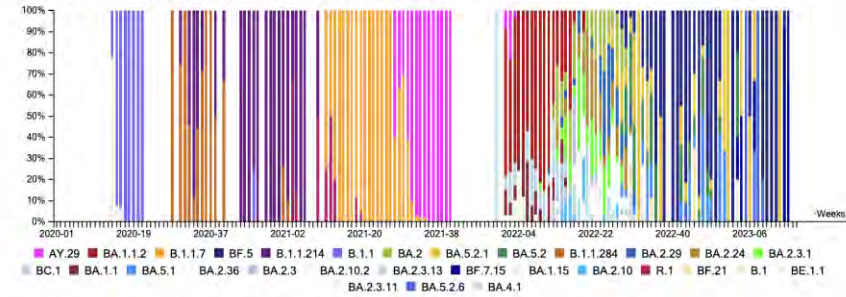
### Weekly Top 30 Graph (count each week)



Unassigned: Not available correct PANGO lineage with low sequence quality because of low viral RNA load.

(ウイルス量が少なくゲノム情報が不十分であり正確に PANGO 系統を判定できない対象)

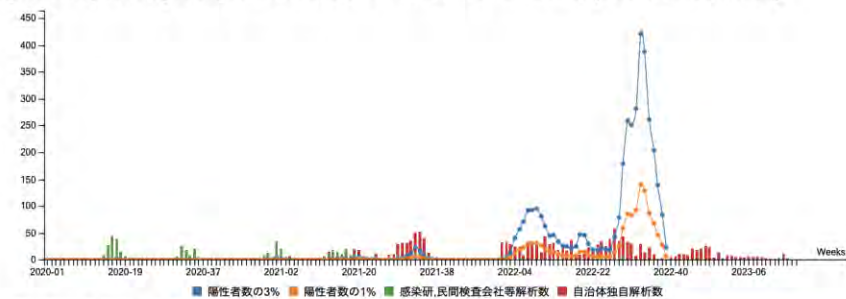
### Weekly Top 30 Stacked Graph (count each week)



Unassigned: Not available correct PANGO lineage with low sequence quality because of low viral RNA load.

(ウイルス量が少なくゲノム情報が不十分であり正確に PANGO 系統を判定できない対象)

### [Asia/Japan/Toyama] 陽性者数の3%・1% / ゲノム確定数 (count each week)

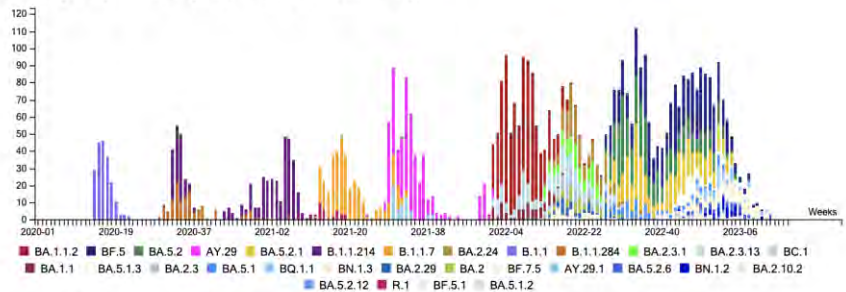


[陽性者数の計算について (集計元)] 情報:NHKまとめ (都道府県別の感染者数より) <https://www3.nhk.or.jp/news/special/coronavirus/data/>

[ゲノム確定数の計算] 感染研での解読分、自治体での解読分 (地方衛生研究所)、民間検査会社での解読分の合計。  
(いずれも感染研ゲノムセンター把握分を対象として集計実施)

# 石川県

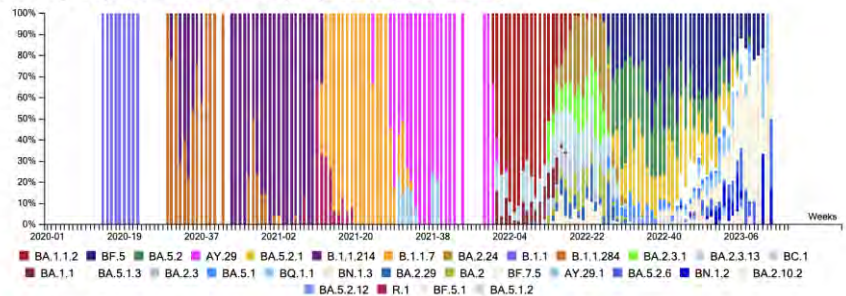
## Weekly Top 30 Graph (count each week)



Unassigned: Not available correct PANGO lineage with low sequence quality because of low viral RNA load.

(ウイルス量が少なくゲノム情報が不十分であり正確に PANGO 系統を判定できない対象)

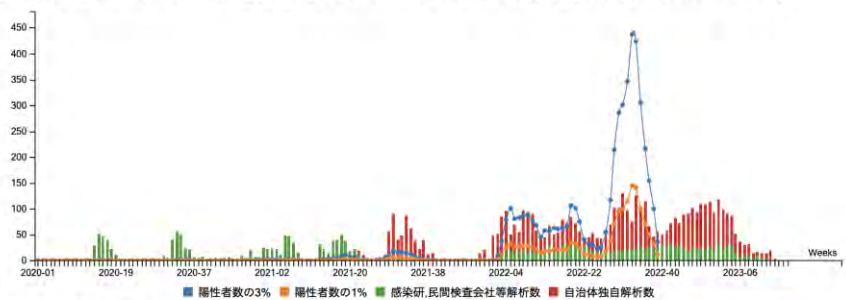
## Weekly Top 30 Stacked Graph (count each week)



Unassigned: Not available correct PANGO lineage with low sequence quality because of low viral RNA load.

(ウイルス量が少なくゲノム情報が不十分であり正確に PANGO 系統を判定できない対象)

## [Asia/Japan/Ishikawa] 陽性者数の3%・1% / ゲノム確定数 (count each week)

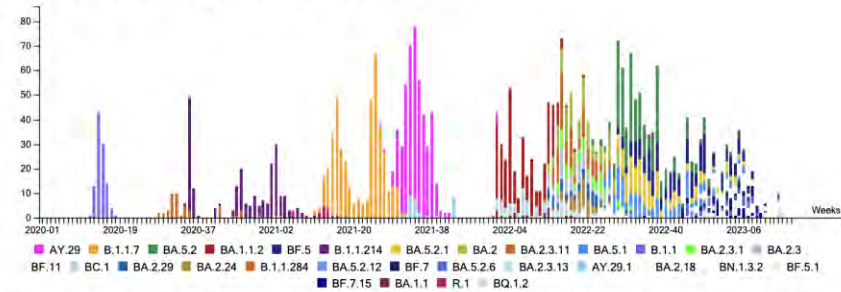


[陽性者数の計算について (集計元)] 情報:NHKまとめ (都道府県別の感染者数より) <https://www3.nhk.or.jp/news/special/coronavirus/data/>

[ゲノム確定数の計算] 感染研での解読分、自治体での解読分 (地方衛生研究所)、民間検査会社での解読分の合計。  
(いずれも感染研ゲノムセンター把握分を対象として集計実施)

# 福井県

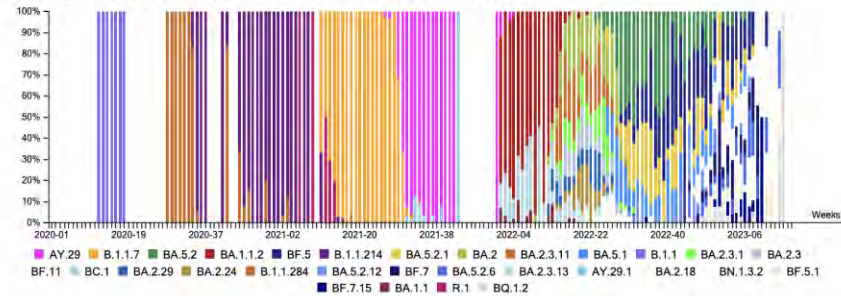
## Weekly Top 30 Graph (count each week)



Unassigned: Not available correct PANGO lineage with low sequence quality because of low viral RNA load.

(ウイルス量が少なくゲノム情報が不十分であり正確に PANGO 系統を判定できない対象)

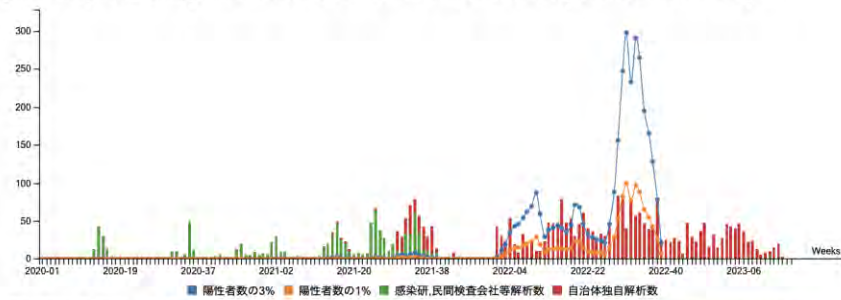
## Weekly Top 30 Stacked Graph (count each week)



Unassigned: Not available correct PANGO lineage with low sequence quality because of low viral RNA load.

(ウイルス量が少なくゲノム情報が不十分であり正確に PANGO 系統を判定できない対象)

## [Asia/Japan/Fukui] 陽性者数の3%・1% / ゲノム確定数 (count each week)

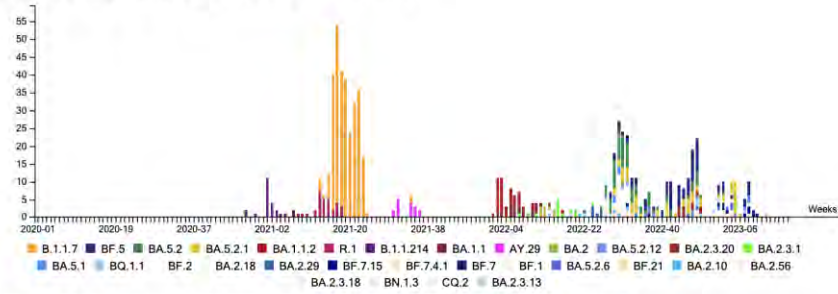


[陽性者数の計算について (集計元)] 情報:NHKまとめ (都道府県別の感染者数より) <https://www3.nhk.or.jp/news/special/coronavirus/data/>

[ゲノム確定数の計算] 感染研での解読分、自治体での解読分 (地方衛生研究所)、民間検査会社での解読分の合計。  
(いずれも感染研ゲノムセンター把握分を対象として集計実施)

# 山梨県

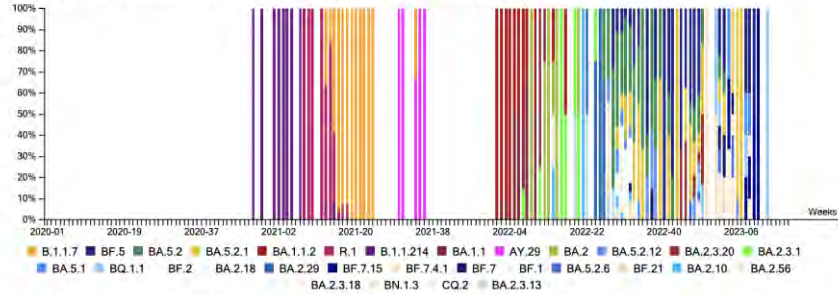
### Weekly Top 30 Graph (count each week)



Unassigned: Not available correct PANGO lineage with low sequence quality because of low viral RNA load.

(ウイルス量が少なくゲノム情報が不十分であり正確に PANGO 系統を判定できない対象)

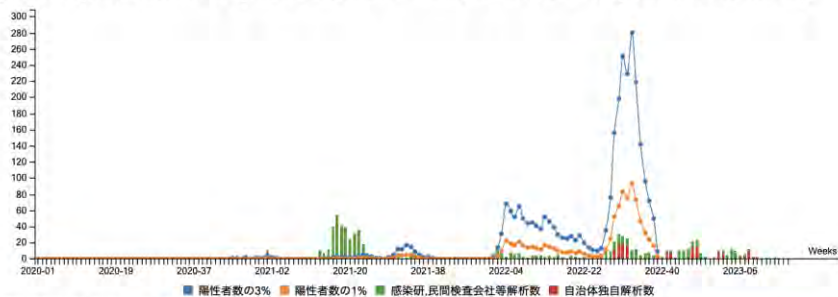
### Weekly Top 30 Stacked Graph (count each week)



Unassigned: Not available correct PANGO lineage with low sequence quality because of low viral RNA load.

(ウイルス量が少なくゲノム情報が不十分であり正確に PANGO 系統を判定できない対象)

### [Asia/Japan/Yamanashi] 陽性者数の3%・1% / ゲノム確定数 (count each week)



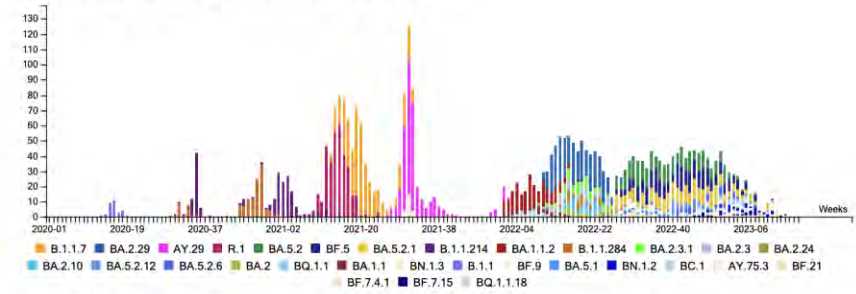
[陽性者数の計算について (集計元)] 情報:NHKまとめ (都道府県別の感染者数より) <https://www3.nhk.or.jp/news/special/coronavirus/data/>

[ゲノム確定数の計算] 感染研での解読分、自治体での解読分 (地方衛生研究所)、民間検査会社での解読分の合計。

(いずれも感染研ゲノムセンター把握分を対象として集計実施)

# 長野県

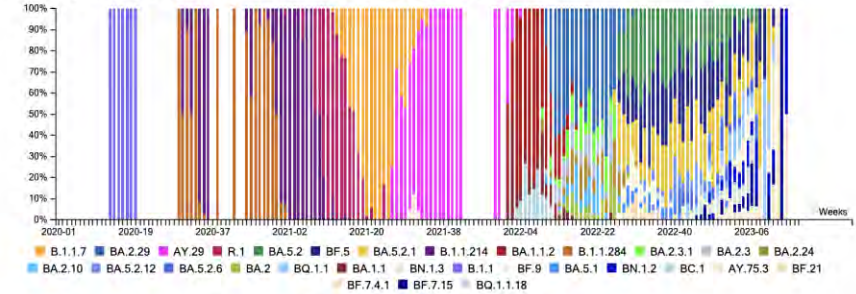
### Weekly Top 30 Graph (count each week)



Unassigned: Not available correct PANGO lineage with low sequence quality because of low viral RNA load.

(ウイルス量が少なくゲノム情報が不十分であり正確に PANGO 系統を判定できない対象)

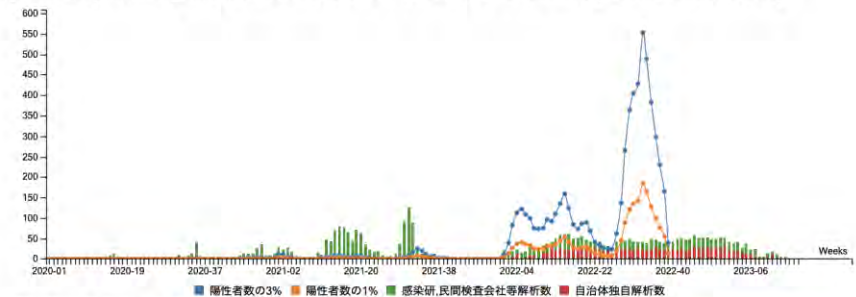
### Weekly Top 30 Stacked Graph (count each week)



Unassigned: Not available correct PANGO lineage with low sequence quality because of low viral RNA load.

(ウイルス量が少なくゲノム情報が不十分であり正確に PANGO 系統を判定できない対象)

### [Asia/Japan/Nagano] 陽性者数の3%・1% / ゲノム確定数 (count each week)



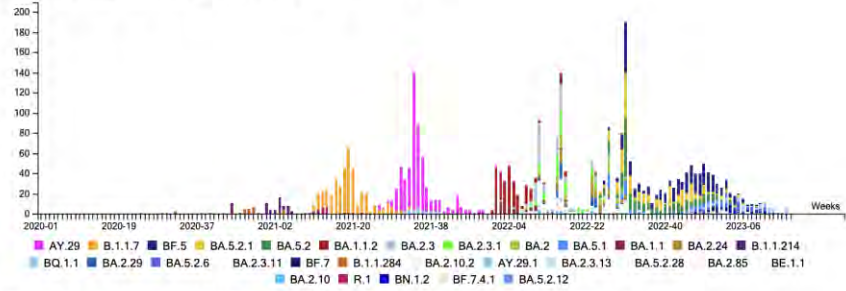
[陽性者数の計算について (集計元)] 情報:NHKまとめ (都道府県別の感染者数より) <https://www3.nhk.or.jp/news/special/coronavirus/data/>

[ゲノム確定数の計算] 感染研での解読分、自治体での解読分 (地方衛生研究所)、民間検査会社での解読分の合計。

(いずれも感染研ゲノムセンター把握分を対象として集計実施)

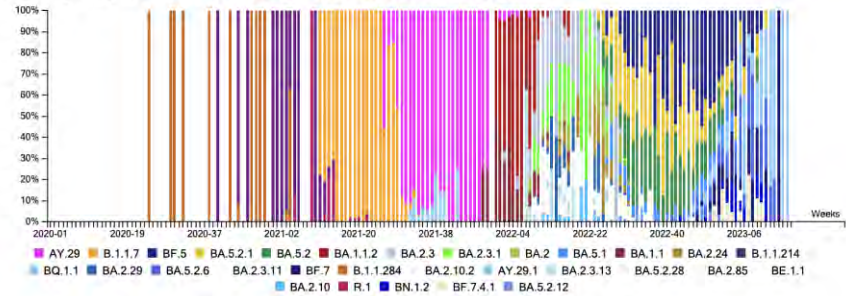
# 岐阜県

### Weekly Top 30 Graph (count each week)



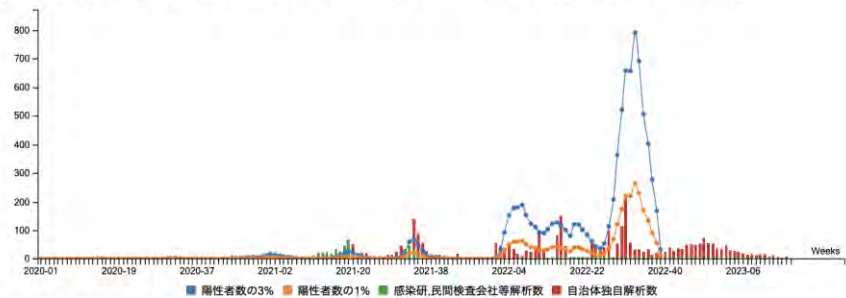
Unassigned: Not available correct PANGO lineage with low sequence quality because of low viral RNA load.  
 (ウイルス量が少なくゲノム情報が不十分であり正確に PANGO 系統を判定できない対象)

### Weekly Top 30 Stacked Graph (count each week)



Unassigned: Not available correct PANGO lineage with low sequence quality because of low viral RNA load.  
 (ウイルス量が少なくゲノム情報が不十分であり正確に PANGO 系統を判定できない対象)

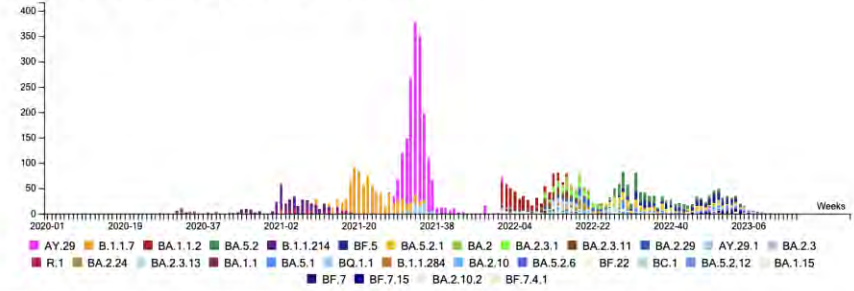
### [Asia/Japan/Gifu] 陽性者数の3%・1% / ゲノム確定数 (count each week)



[陽性者数の計算について (集計元)] 情報:NHKまとめ (都道府県別の感染者数より) <https://www3.nhk.or.jp/news/special/coronavirus/data/>  
 [ゲノム確定数の計算] 感染研での解読分、自治体での解読分 (地方衛生研究所)、民間検査会社での解読分の合計。  
 (いずれも感染研ゲノムセンター把握分を対象として集計実施)

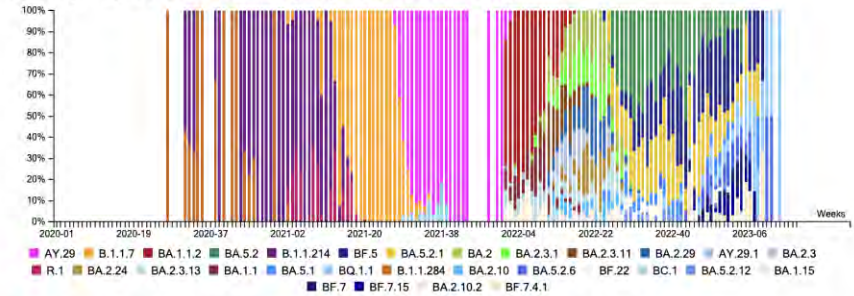
# 静岡県

### Weekly Top 30 Graph (count each week)



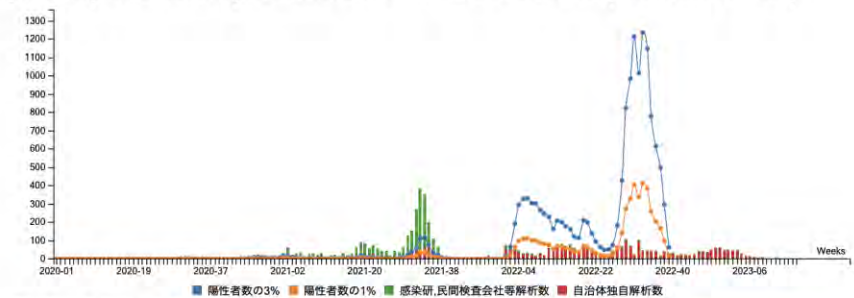
Unassigned: Not available correct PANGO lineage with low sequence quality because of low viral RNA load.  
 (ウイルス量が少なくゲノム情報が不十分であり正確に PANGO 系統を判定できない対象)

### Weekly Top 30 Stacked Graph (count each week)



Unassigned: Not available correct PANGO lineage with low sequence quality because of low viral RNA load.  
 (ウイルス量が少なくゲノム情報が不十分であり正確に PANGO 系統を判定できない対象)

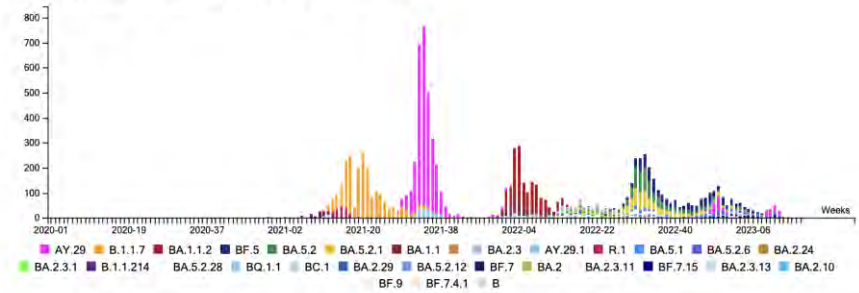
### [Asia/Japan/Shizuoka] 陽性者数の3%・1% / ゲノム確定数 (count each week)



[陽性者数の計算について (集計元)] 情報:NHKまとめ (都道府県別の感染者数より) <https://www3.nhk.or.jp/news/special/coronavirus/data/>  
 [ゲノム確定数の計算] 感染研での解読分、自治体での解読分 (地方衛生研究所)、民間検査会社での解読分の合計。  
 (いずれも感染研ゲノムセンター把握分を対象として集計実施)

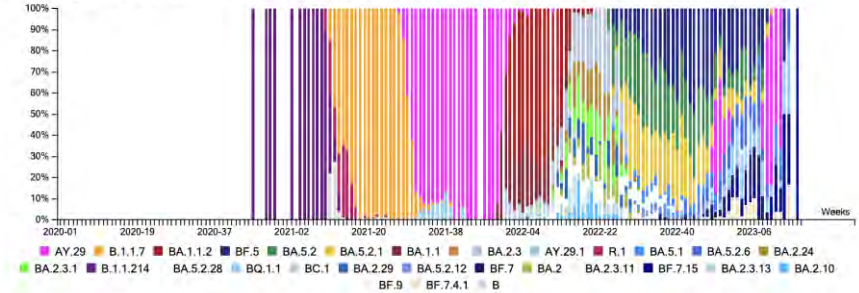
# 愛知県

### Weekly Top 30 Graph (count each week)



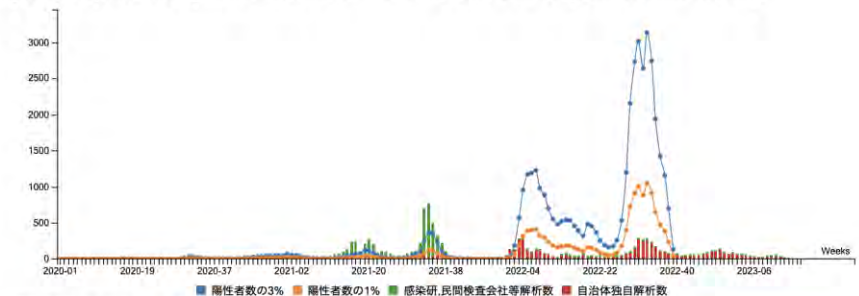
Unassigned: Not available correct PANGO lineage with low sequence quality because of low viral RNA load.  
 (ウイルス量が少なくゲノム情報が不十分であり正確に PANGO 系統を判定できない対象)

### Weekly Top 30 Stacked Graph (count each week)



Unassigned: Not available correct PANGO lineage with low sequence quality because of low viral RNA load.  
 (ウイルス量が少なくゲノム情報が不十分であり正確に PANGO 系統を判定できない対象)

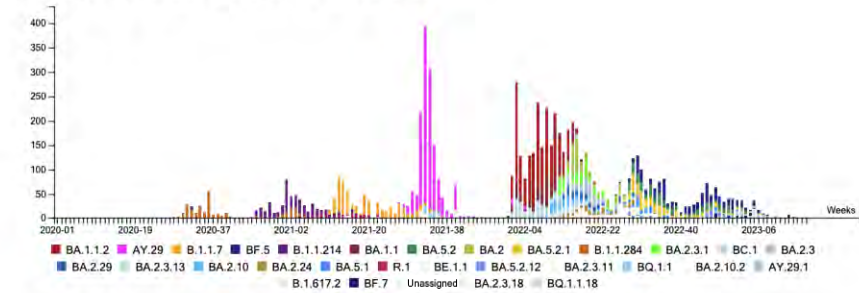
### [Asia/Japan/Aichi] 陽性者数の3%・1% / ゲノム確定数 (count each week)



[陽性者数の計算について (集計元)] 情報:NHKまとめ (都道府県別の感染者数より) <https://www3.nhk.or.jp/news/special/coronavirus/data/>  
 [ゲノム確定数の計算] 感染研での解読分、自治体での解読分 (地方衛生研究所)、民間検査会社での解読分の合計。  
 (いずれも感染研ゲノムセンター把握分を対象として集計実施)

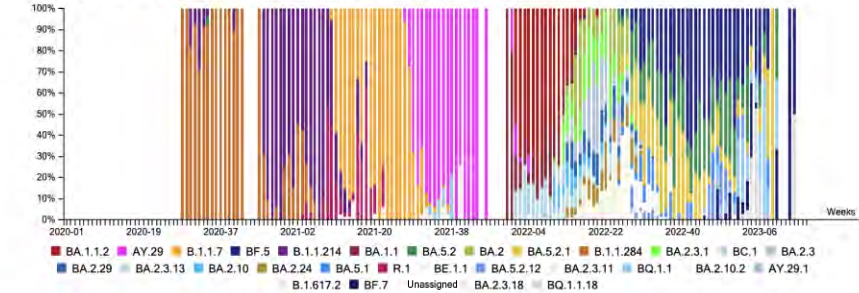
# 三重県

### Weekly Top 30 Graph (count each week)



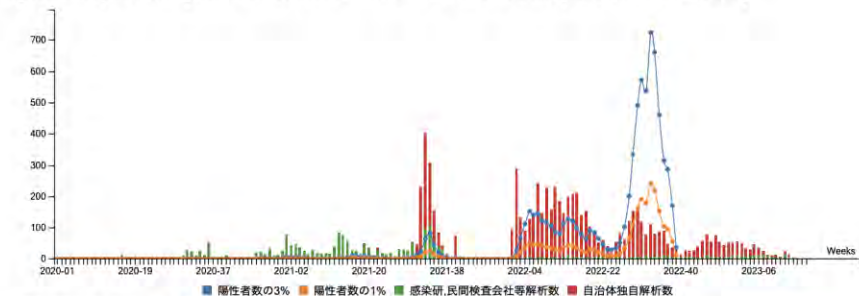
Unassigned: Not available correct PANGO lineage with low sequence quality because of low viral RNA load.  
 (ウイルス量が少なくゲノム情報が不十分であり正確に PANGO 系統を判定できない対象)

### Weekly Top 30 Stacked Graph (count each week)



Unassigned: Not available correct PANGO lineage with low sequence quality because of low viral RNA load.  
 (ウイルス量が少なくゲノム情報が不十分であり正確に PANGO 系統を判定できない対象)

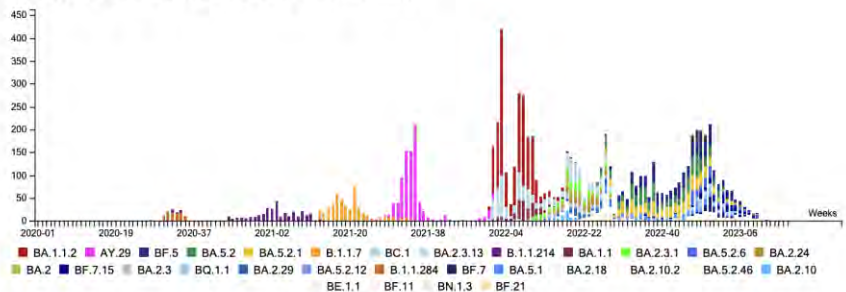
### [Asia/Japan/Mie] 陽性者数の3%・1% / ゲノム確定数 (count each week)



[陽性者数の計算について (集計元)] 情報:NHKまとめ (都道府県別の感染者数より) <https://www3.nhk.or.jp/news/special/coronavirus/data/>  
 [ゲノム確定数の計算] 感染研での解読分、自治体での解読分 (地方衛生研究所)、民間検査会社での解読分の合計。  
 (いずれも感染研ゲノムセンター把握分を対象として集計実施)

# 滋賀県

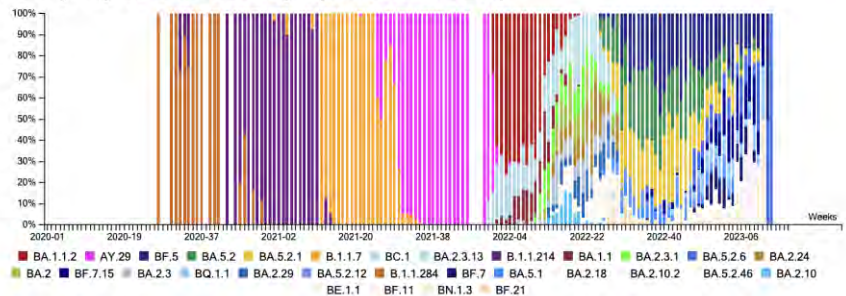
### Weekly Top 30 Graph (count each week)



Unassigned: Not available correct PANGO lineage with low sequence quality because of low viral RNA load.

(ウイルス量が少なくゲノム情報が不十分であり正確に PANGO 系統を判定できない対象)

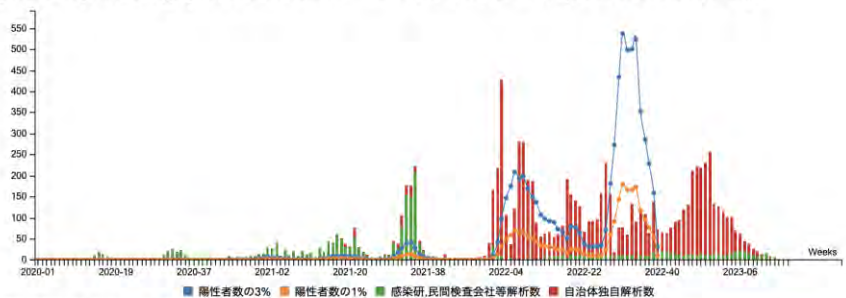
### Weekly Top 30 Stacked Graph (count each week)



Unassigned: Not available correct PANGO lineage with low sequence quality because of low viral RNA load.

(ウイルス量が少なくゲノム情報が不十分であり正確に PANGO 系統を判定できない対象)

### [Asia/Japan/Shiga] 陽性者数の3%・1% / ゲノム確定数 (count each week)

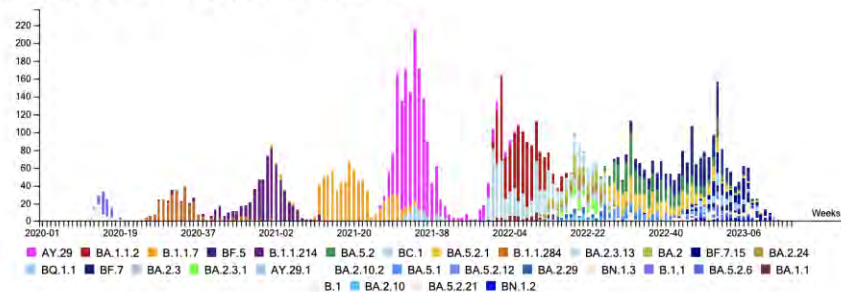


[陽性者数の計算について (集計元)] 情報:NHKまとめ (都道府県別の感染者数より) <https://www3.nhk.or.jp/news/special/coronavirus/data/>

[ゲノム確定数の計算] 感染研での解読分、自治体での解読分 (地方衛生研究所)、民間検査会社での解読分の合計。  
(いずれも感染研ゲノムセンター把握分を対象として集計実施)

# 京都府

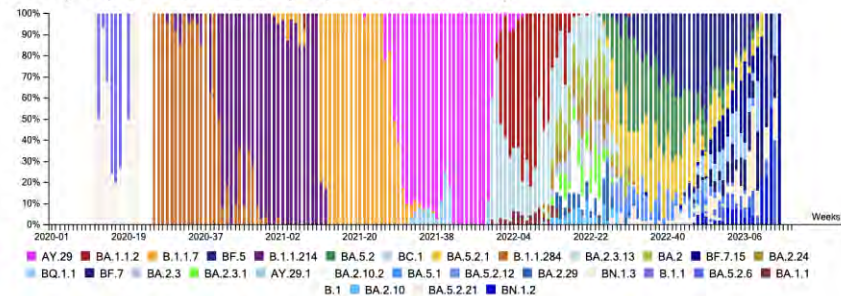
### Weekly Top 30 Graph (count each week)



Unassigned: Not available correct PANGO lineage with low sequence quality because of low viral RNA load.

(ウイルス量が少なくゲノム情報が不十分であり正確に PANGO 系統を判定できない対象)

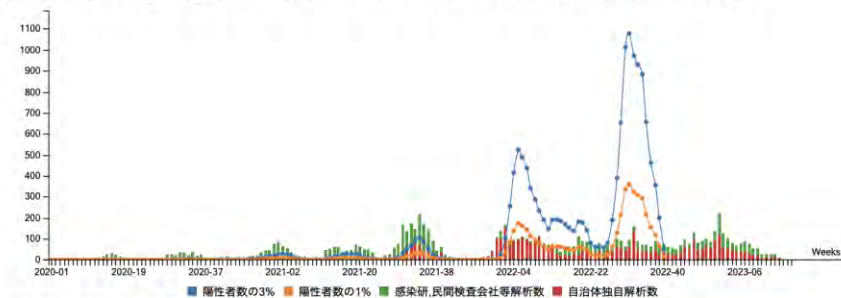
### Weekly Top 30 Stacked Graph (count each week)



Unassigned: Not available correct PANGO lineage with low sequence quality because of low viral RNA load.

(ウイルス量が少なくゲノム情報が不十分であり正確に PANGO 系統を判定できない対象)

### [Asia/Japan/Kyoto] 陽性者数の3%・1% / ゲノム確定数 (count each week)

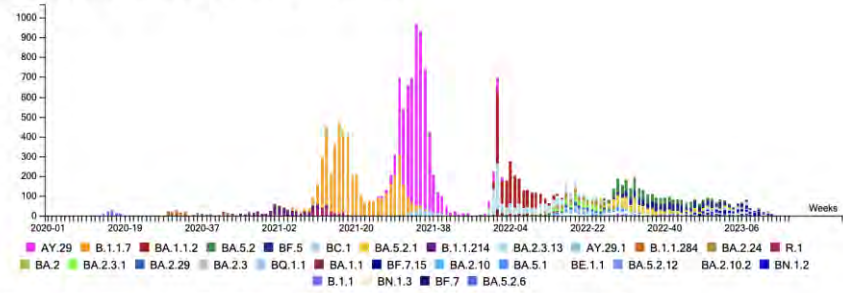


[陽性者数の計算について (集計元)] 情報:NHKまとめ (都道府県別の感染者数より) <https://www3.nhk.or.jp/news/special/coronavirus/data/>

[ゲノム確定数の計算] 感染研での解読分、自治体での解読分 (地方衛生研究所)、民間検査会社での解読分の合計。  
(いずれも感染研ゲノムセンター把握分を対象として集計実施)

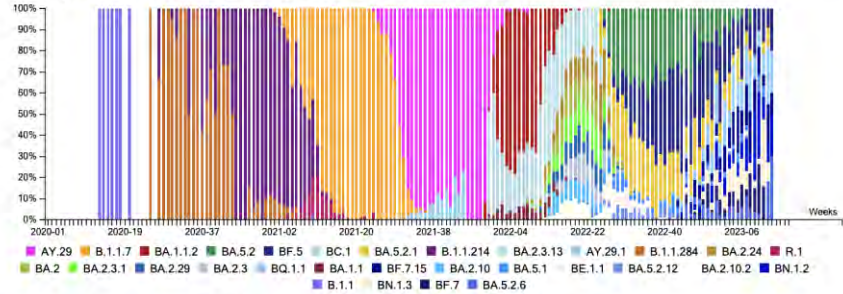
# 大阪府

### Weekly Top 30 Graph (count each week)



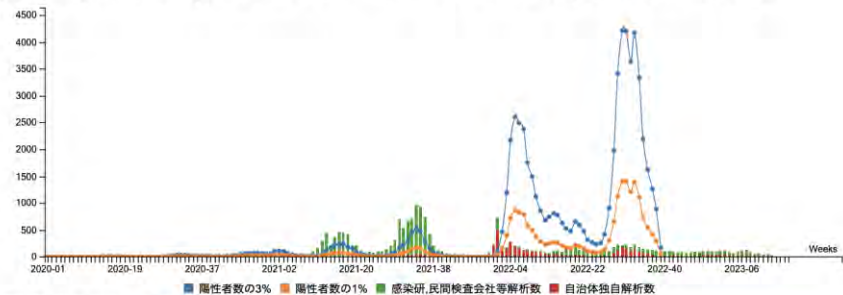
Unassigned: Not available correct PANGO lineage with low sequence quality because of low viral RNA load.  
 (ウイルス量が少なくゲノム情報が不十分であり正確に PANGO 系統を判定できない対象)

### Weekly Top 30 Stacked Graph (count each week)



Unassigned: Not available correct PANGO lineage with low sequence quality because of low viral RNA load.  
 (ウイルス量が少なくゲノム情報が不十分であり正確に PANGO 系統を判定できない対象)

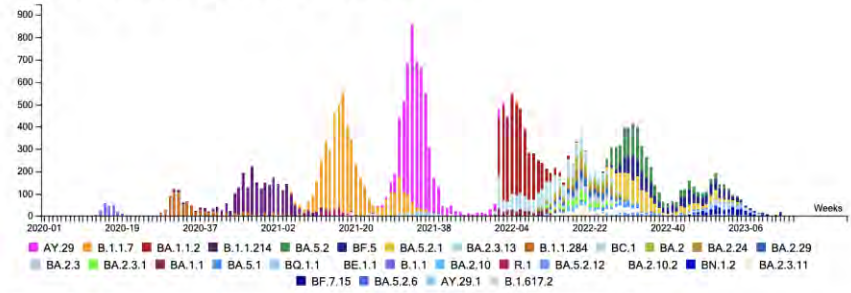
### [Asia/Japan/Osaka] 陽性者数の3%・1% / ゲノム確定数 (count each week)



[陽性者数の計算について (集計元)] 情報:NHKまとめ (都道府県別の感染者数より) <https://www3.nhk.or.jp/news/special/coronavirus/data/>  
 [ゲノム確定数の計算] 感染研での解読分、自治体での解読分 (地方衛生研究所)、民間検査会社での解読分の合計。  
 (いずれも感染研ゲノムセンター把握分を対象として集計実施)

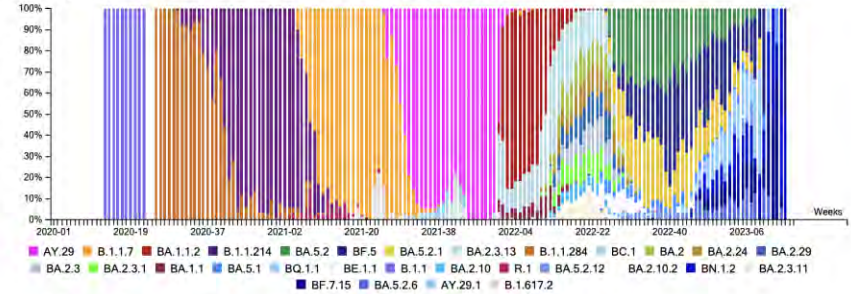
# 兵庫県

### Weekly Top 30 Graph (count each week)



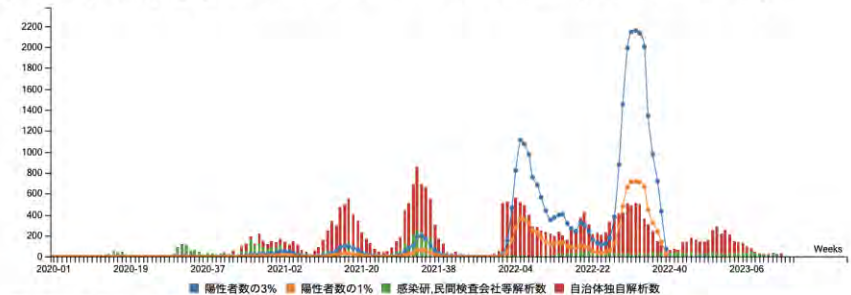
Unassigned: Not available correct PANGO lineage with low sequence quality because of low viral RNA load.  
 (ウイルス量が少なくゲノム情報が不十分であり正確に PANGO 系統を判定できない対象)

### Weekly Top 30 Stacked Graph (count each week)



Unassigned: Not available correct PANGO lineage with low sequence quality because of low viral RNA load.  
 (ウイルス量が少なくゲノム情報が不十分であり正確に PANGO 系統を判定できない対象)

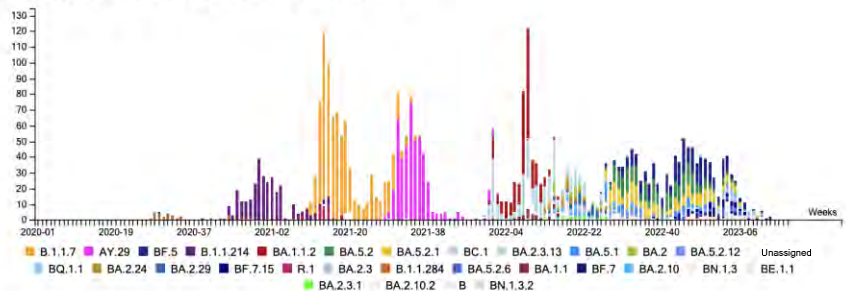
### [Asia/Japan/Hyogo] 陽性者数の3%・1% / ゲノム確定数 (count each week)



[陽性者数の計算について (集計元)] 情報:NHKまとめ (都道府県別の感染者数より) <https://www3.nhk.or.jp/news/special/coronavirus/data/>  
 [ゲノム確定数の計算] 感染研での解読分、自治体での解読分 (地方衛生研究所)、民間検査会社での解読分の合計。  
 (いずれも感染研ゲノムセンター把握分を対象として集計実施)

# 奈良県

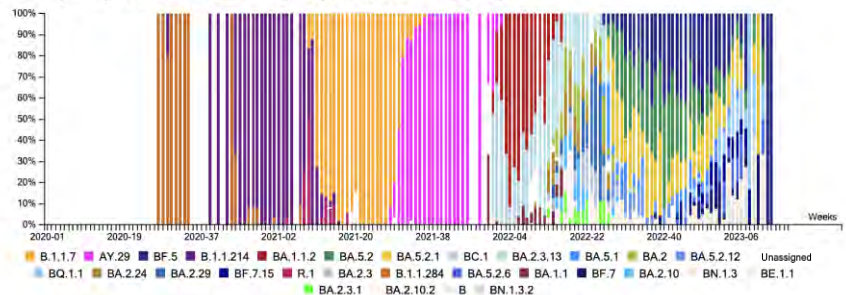
### Weekly Top 30 Graph (count each week)



Unassigned: Not available correct PANGO lineage with low sequence quality because of low viral RNA load.

(ウイルス量が少なくゲノム情報が不十分であり正確に PANGO 系統を判定できない対象)

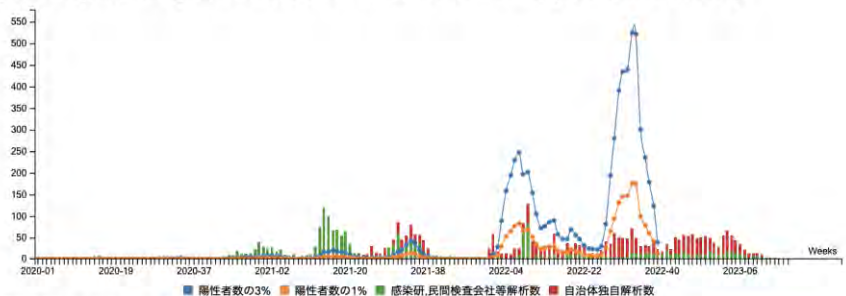
### Weekly Top 30 Stacked Graph (count each week)



Unassigned: Not available correct PANGO lineage with low sequence quality because of low viral RNA load.

(ウイルス量が少なくゲノム情報が不十分であり正確に PANGO 系統を判定できない対象)

### [Asia/Japan/Nara] 陽性者数の3%・1% / ゲノム確定数 (count each week)

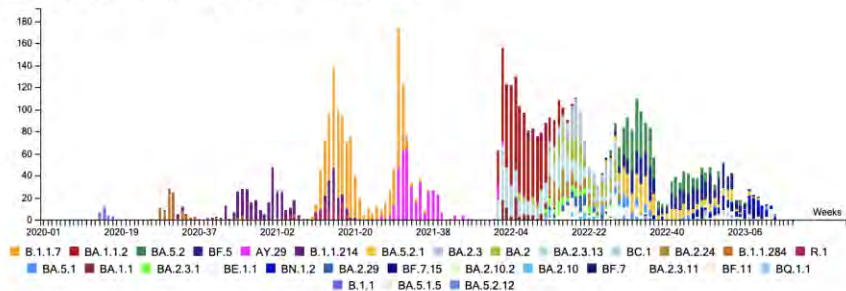


[陽性者数の計算について (集計元)] 情報:NHKまとめ (都道府県別の感染者数より) <https://www3.nhk.or.jp/news/special/coronavirus/data/>

[ゲノム確定数の計算] 感染症研での解読分、自治体での解読分 (地方衛生研究所)、民間検査会社での解読分の合計。  
(いずれも感染症研ゲノムセンター把握分を対象として集計実施)

# 和歌山県

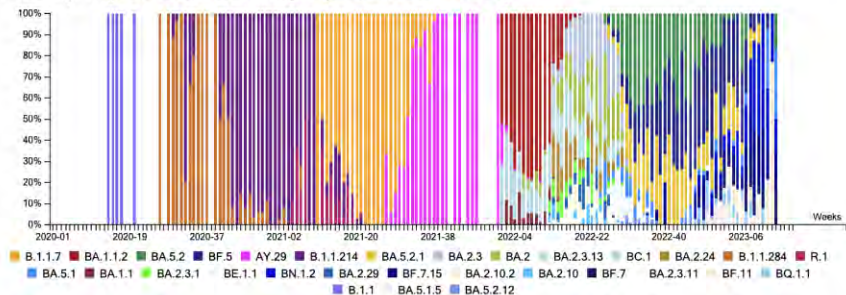
### Weekly Top 30 Graph (count each week)



Unassigned: Not available correct PANGO lineage with low sequence quality because of low viral RNA load.

(ウイルス量が少なくゲノム情報が不十分であり正確に PANGO 系統を判定できない対象)

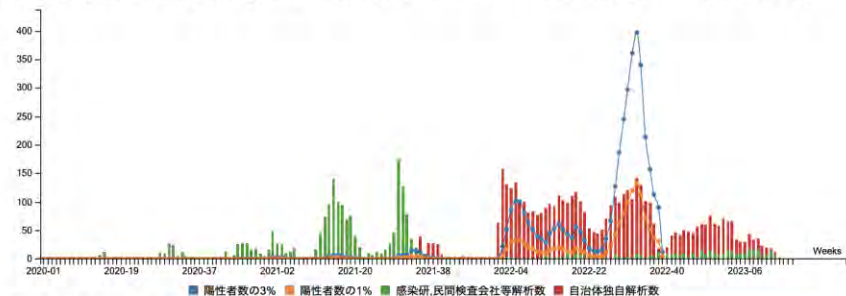
### Weekly Top 30 Stacked Graph (count each week)



Unassigned: Not available correct PANGO lineage with low sequence quality because of low viral RNA load.

(ウイルス量が少なくゲノム情報が不十分であり正確に PANGO 系統を判定できない対象)

### [Asia/Japan/Wakayama] 陽性者数の3%・1% / ゲノム確定数 (count each week)



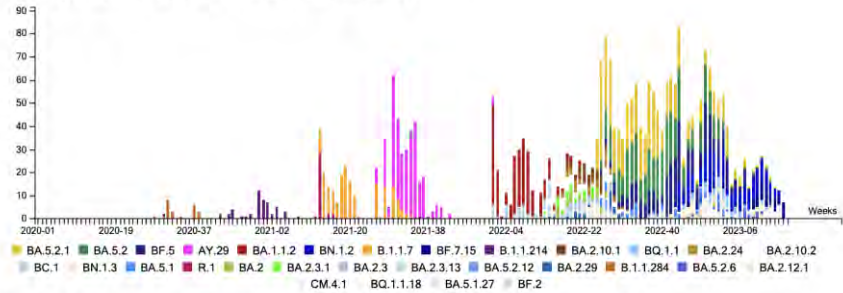
[陽性者数の計算について (集計元)] 情報:NHKまとめ (都道府県別の感染者数より) <https://www3.nhk.or.jp/news/special/coronavirus/data/>

[ゲノム確定数の計算] 感染症研での解読分、自治体での解読分 (地方衛生研究所)、民間検査会社での解読分の合計。  
(いずれも感染症研ゲノムセンター把握分を対象として集計実施)



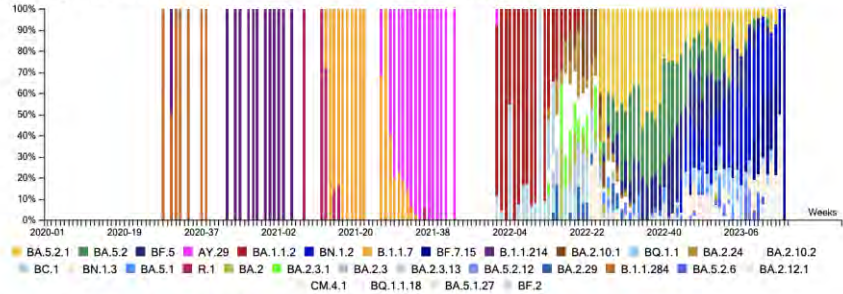
# 鳥取県

### Weekly Top 30 Graph (count each week)



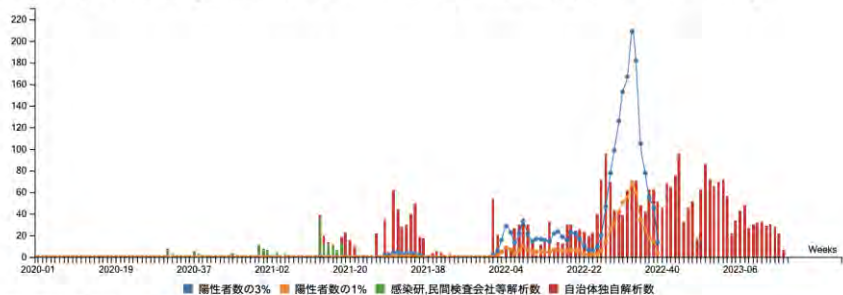
Unassigned: Not available correct PANGO lineage with low sequence quality because of low viral RNA load.  
 (ウイルス量が少なくゲノム情報が不十分であり正確に PANGO 系統を判定できない対象)

### Weekly Top 30 Stacked Graph (count each week)



Unassigned: Not available correct PANGO lineage with low sequence quality because of low viral RNA load.  
 (ウイルス量が少なくゲノム情報が不十分であり正確に PANGO 系統を判定できない対象)

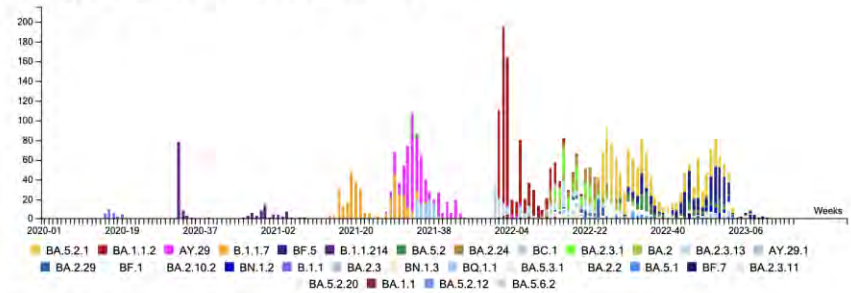
### [Asia/Japan/Tottori] 陽性者数の3%・1% / ゲノム確定数 (count each week)



[陽性者数の計算について (集計元)] 情報:NHKまとめ (都道府県別の感染者数より) <https://www3.nhk.or.jp/news/special/coronavirus/data/>  
 [ゲノム確定数の計算] 感染研での解読分、自治体での解読分 (地方衛生研究所)、民間検査会社での解読分の合計。  
 (いずれも感染研ゲノムセンター把握分を対象として集計実施)

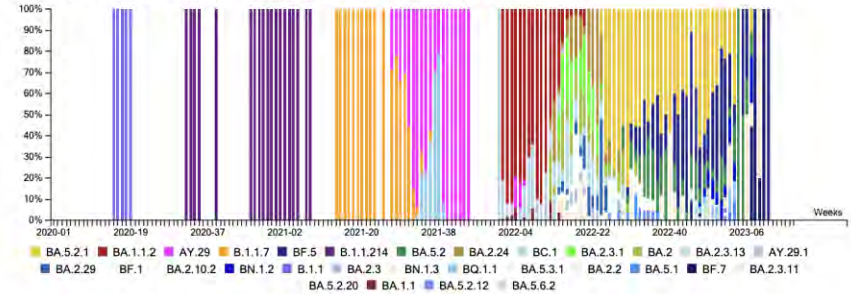
# 島根県

### Weekly Top 30 Graph (count each week)



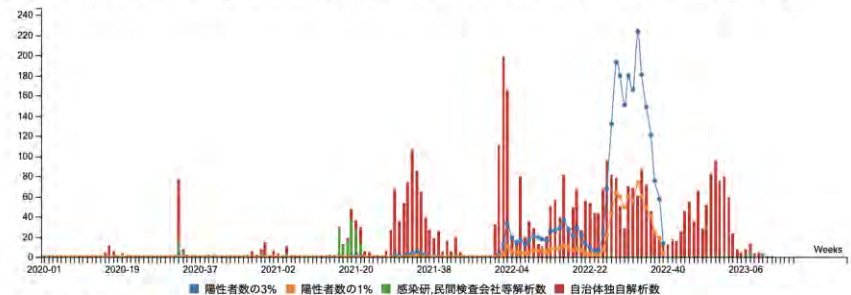
Unassigned: Not available correct PANGO lineage with low sequence quality because of low viral RNA load.  
 (ウイルス量が少なくゲノム情報が不十分であり正確に PANGO 系統を判定できない対象)

### Weekly Top 30 Stacked Graph (count each week)



Unassigned: Not available correct PANGO lineage with low sequence quality because of low viral RNA load.  
 (ウイルス量が少なくゲノム情報が不十分であり正確に PANGO 系統を判定できない対象)

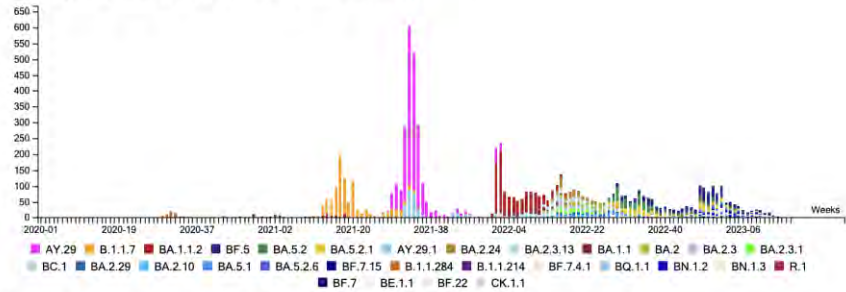
### [Asia/Japan/Shimane] 陽性者数の3%・1% / ゲノム確定数 (count each week)



[陽性者数の計算について (集計元)] 情報:NHKまとめ (都道府県別の感染者数より) <https://www3.nhk.or.jp/news/special/coronavirus/data/>  
 [ゲノム確定数の計算] 感染研での解読分、自治体での解読分 (地方衛生研究所)、民間検査会社での解読分の合計。  
 (いずれも感染研ゲノムセンター把握分を対象として集計実施)

# 岡山県

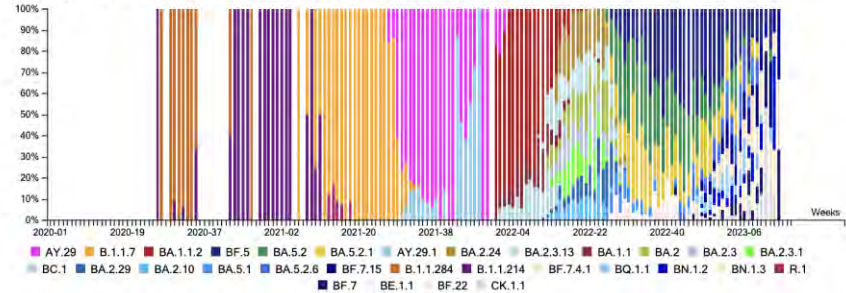
### Weekly Top 30 Graph (count each week)



Unassigned: Not available correct PANGO lineage with low sequence quality because of low viral RNA load.

(ウイルス量が少なくゲノム情報が不十分であり正確に PANGO 系統を判定できない対象)

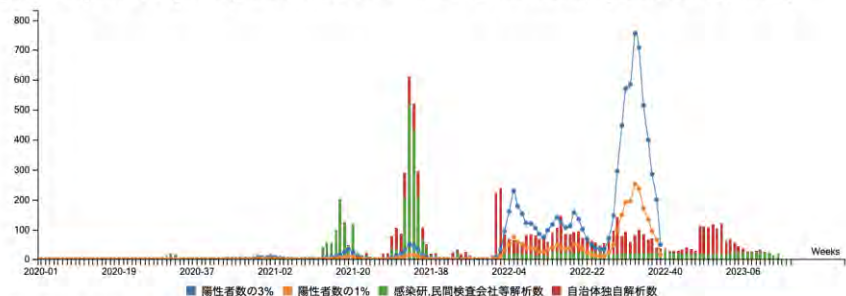
### Weekly Top 30 Stacked Graph (count each week)



Unassigned: Not available correct PANGO lineage with low sequence quality because of low viral RNA load.

(ウイルス量が少なくゲノム情報が不十分であり正確に PANGO 系統を判定できない対象)

### [Asia/Japan/Okayama] 陽性者数の3%・1% / ゲノム確定数 (count each week)

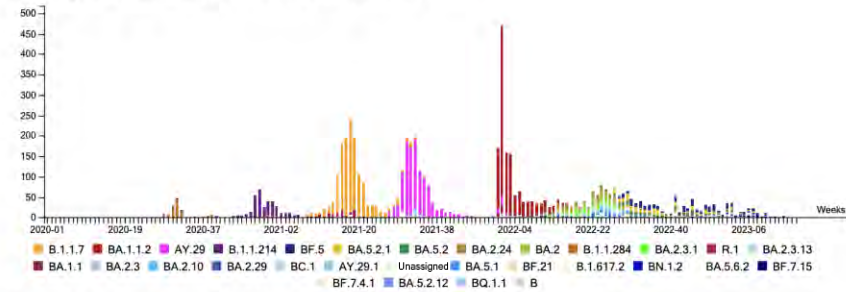


[陽性者数の計算について (集計元)] 情報:NHKまとめ (都道府県別の感染者数より) <https://www3.nhk.or.jp/news/special/coronavirus/data/>

[ゲノム確定数の計算] 感染研での解読分、自治体での解読分 (地方衛生研究所)、民間検査会社での解読分の合計。  
(いずれも感染研ゲノムセンター把握分を対象として集計実施)

# 広島県

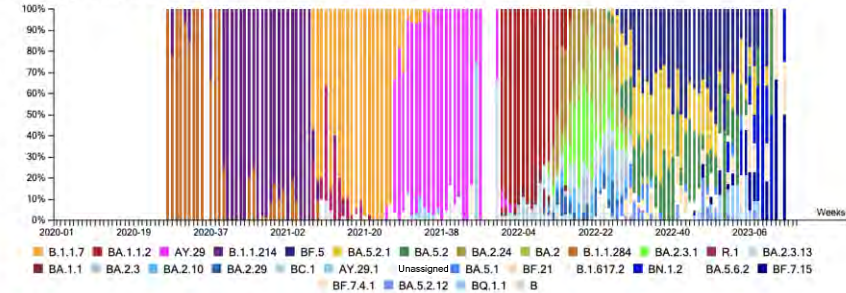
### Weekly Top 30 Graph (count each week)



Unassigned: Not available correct PANGO lineage with low sequence quality because of low viral RNA load.

(ウイルス量が少なくゲノム情報が不十分であり正確に PANGO 系統を判定できない対象)

### Weekly Top 30 Stacked Graph (count each week)



Unassigned: Not available correct PANGO lineage with low sequence quality because of low viral RNA load.

(ウイルス量が少なくゲノム情報が不十分であり正確に PANGO 系統を判定できない対象)

### [Asia/Japan/Hiroshima] 陽性者数の3%・1% / ゲノム確定数 (count each week)

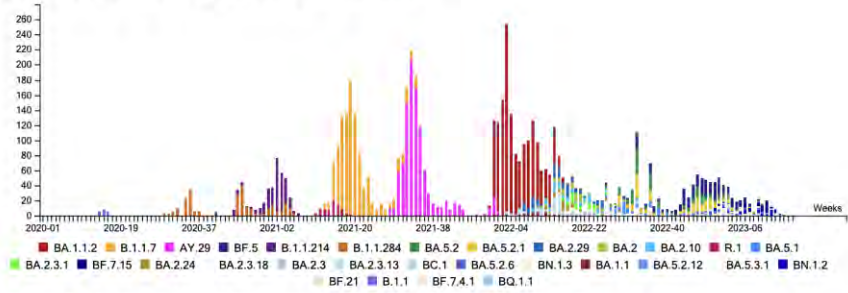


[陽性者数の計算について (集計元)] 情報:NHKまとめ (都道府県別の感染者数より) <https://www3.nhk.or.jp/news/special/coronavirus/data/>

[ゲノム確定数の計算] 感染研での解読分、自治体での解読分 (地方衛生研究所)、民間検査会社での解読分の合計。  
(いずれも感染研ゲノムセンター把握分を対象として集計実施)

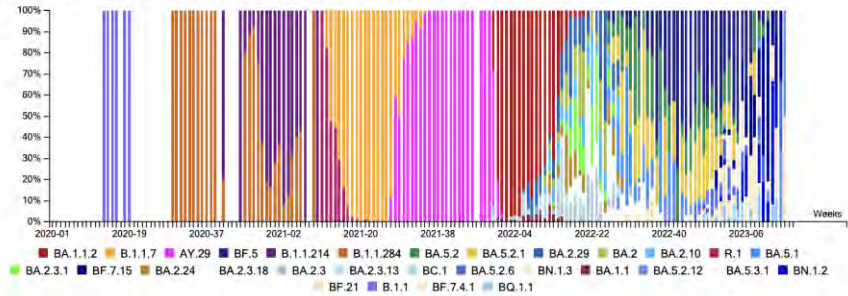
# 山口県

### Weekly Top 30 Graph (count each week)



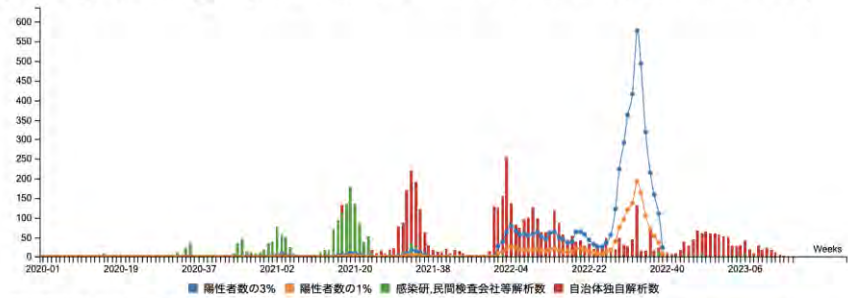
Unassigned: Not available correct PANGO lineage with low sequence quality because of low viral RNA load.  
 (ウイルス量が少なくゲノム情報が不十分であり正確に PANGO 系統を判定できない対象)

### Weekly Top 30 Stacked Graph (count each week)



Unassigned: Not available correct PANGO lineage with low sequence quality because of low viral RNA load.  
 (ウイルス量が少なくゲノム情報が不十分であり正確に PANGO 系統を判定できない対象)

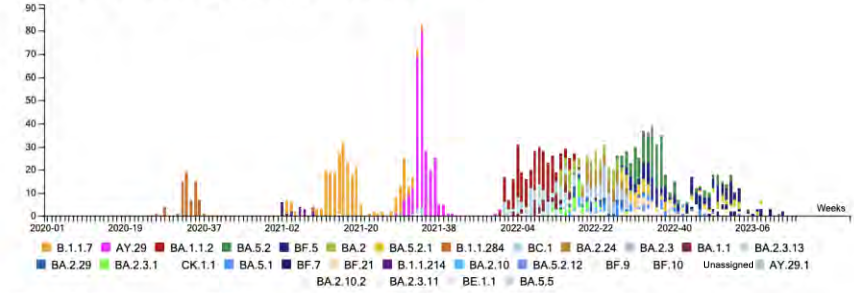
### [Asia/Japan/Yamaguchi] 陽性者数の3%・1% / ゲノム確定数 (count each week)



[陽性者数の計算について (集計元)] 情報:NHKまとめ (都道府県別の感染者数より) <https://www3.nhk.or.jp/news/special/coronavirus/data/>  
 [ゲノム確定数の計算] 感染研での解読分、自治体での解読分 (地方衛生研究所)、民間検査会社での解読分の合計。  
 (いずれも感染研ゲノムセンター把握分を対象として集計実施)

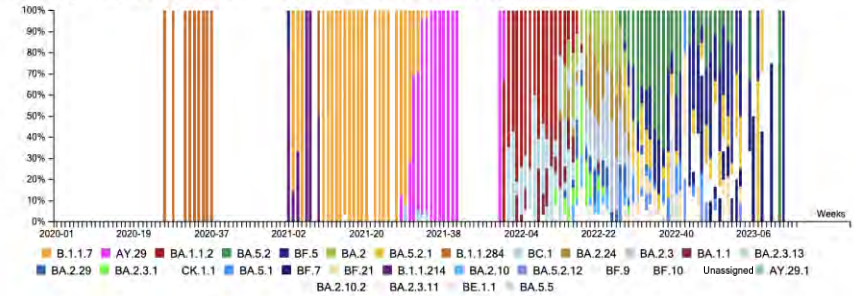
# 徳島県

### Weekly Top 30 Graph (count each week)



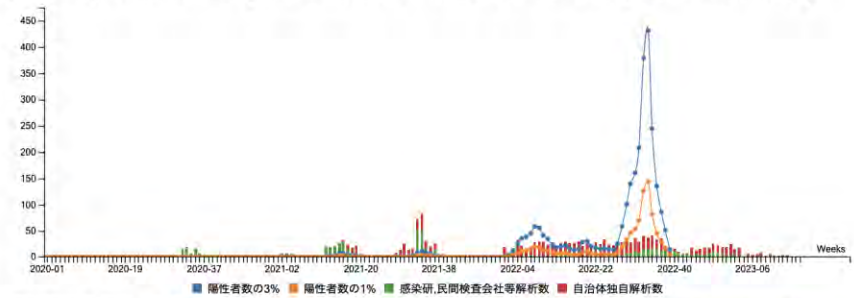
Unassigned: Not available correct PANGO lineage with low sequence quality because of low viral RNA load.  
 (ウイルス量が少なくゲノム情報が不十分であり正確に PANGO 系統を判定できない対象)

### Weekly Top 30 Stacked Graph (count each week)



Unassigned: Not available correct PANGO lineage with low sequence quality because of low viral RNA load.  
 (ウイルス量が少なくゲノム情報が不十分であり正確に PANGO 系統を判定できない対象)

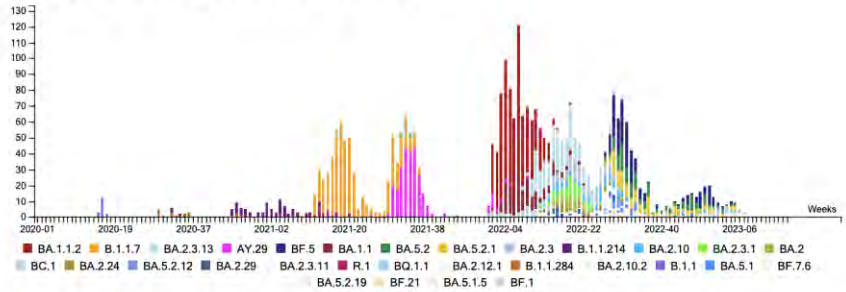
### [Asia/Japan/Tokushima] 陽性者数の3%・1% / ゲノム確定数 (count each week)



[陽性者数の計算について (集計元)] 情報:NHKまとめ (都道府県別の感染者数より) <https://www3.nhk.or.jp/news/special/coronavirus/data/>  
 [ゲノム確定数の計算] 感染研での解読分、自治体での解読分 (地方衛生研究所)、民間検査会社での解読分の合計。  
 (いずれも感染研ゲノムセンター把握分を対象として集計実施)

# 香川県

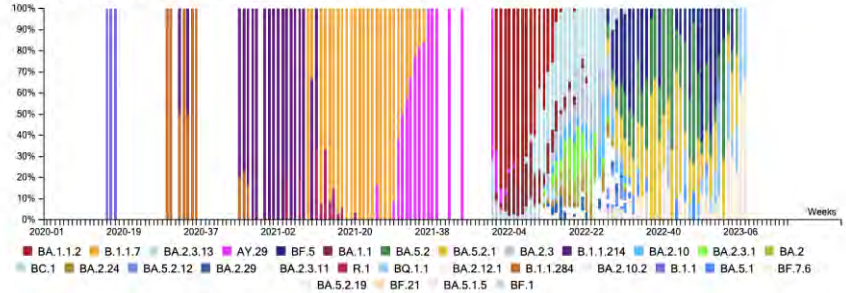
### Weekly Top 30 Graph (count each week)



Unassigned: Not available correct PANGO lineage with low sequence quality because of low viral RNA load.

(ウイルス量が少なくゲノム情報が不十分であり正確に PANGO 系統を判定できない対象)

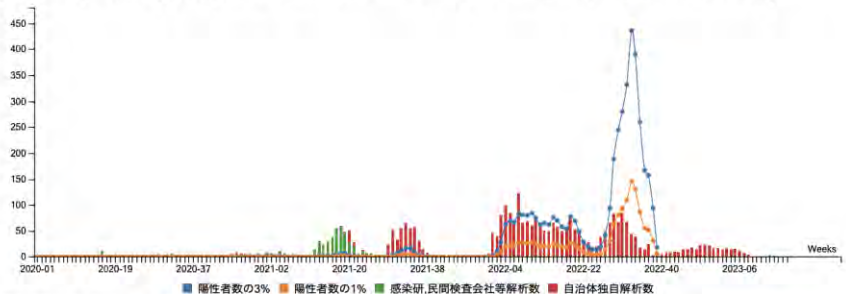
### Weekly Top 30 Stacked Graph (count each week)



Unassigned: Not available correct PANGO lineage with low sequence quality because of low viral RNA load.

(ウイルス量が少なくゲノム情報が不十分であり正確に PANGO 系統を判定できない対象)

### [Asia/Japan/Kagawa] 陽性者数の3%・1% / ゲノム確定数 (count each week)

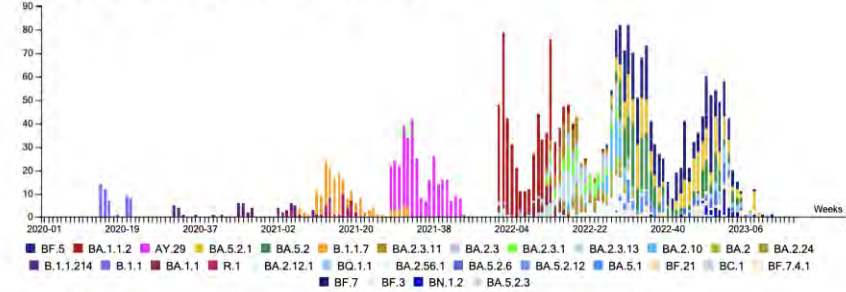


[陽性者数の計算について (集計元)] 情報:NHKまとめ (都道府県別の感染者数より) <https://www3.nhk.or.jp/news/special/coronavirus/data/>

[ゲノム確定数の計算] 感染研での解読分、自治体での解読分 (地方衛生研究所)、民間検査会社での解読分の合計。  
(いずれも感染研ゲノムセンター把握分を対象として集計実施)

# 愛媛県

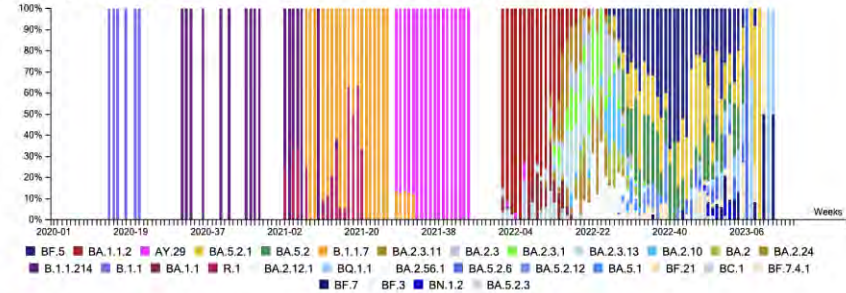
### Weekly Top 30 Graph (count each week)



Unassigned: Not available correct PANGO lineage with low sequence quality because of low viral RNA load.

(ウイルス量が少なくゲノム情報が不十分であり正確に PANGO 系統を判定できない対象)

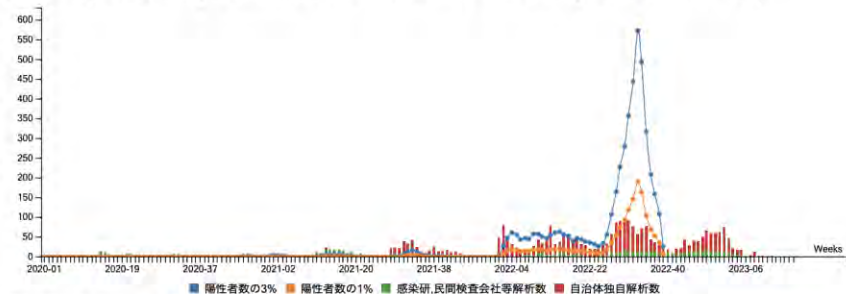
### Weekly Top 30 Stacked Graph (count each week)



Unassigned: Not available correct PANGO lineage with low sequence quality because of low viral RNA load.

(ウイルス量が少なくゲノム情報が不十分であり正確に PANGO 系統を判定できない対象)

### [Asia/Japan/Ehime] 陽性者数の3%・1% / ゲノム確定数 (count each week)

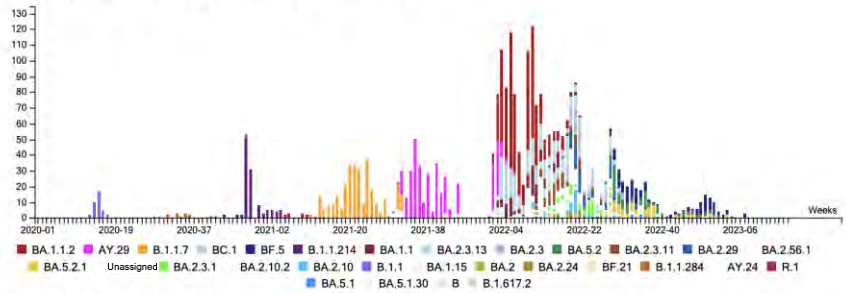


[陽性者数の計算について (集計元)] 情報:NHKまとめ (都道府県別の感染者数より) <https://www3.nhk.or.jp/news/special/coronavirus/data/>

[ゲノム確定数の計算] 感染研での解読分、自治体での解読分 (地方衛生研究所)、民間検査会社での解読分の合計。  
(いずれも感染研ゲノムセンター把握分を対象として集計実施)

# 高知県

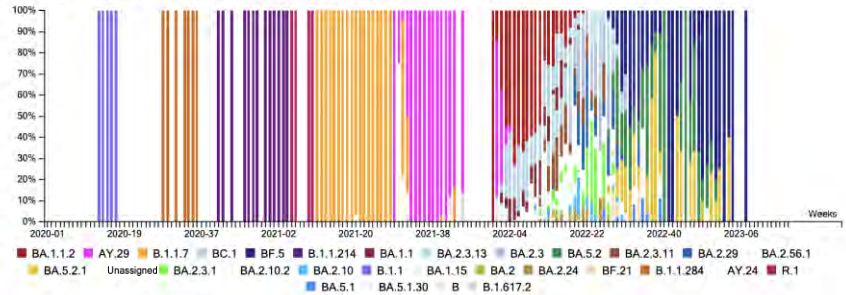
### Weekly Top 30 Graph (count each week)



Unassigned: Not available correct PANGO lineage with low sequence quality because of low viral RNA load.

(ウイルス量が少なくゲノム情報が不十分であり正確に PANGO 系統を判定できない対象)

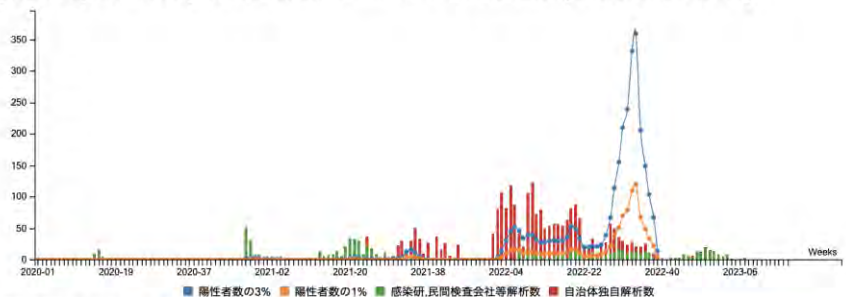
### Weekly Top 30 Stacked Graph (count each week)



Unassigned: Not available correct PANGO lineage with low sequence quality because of low viral RNA load.

(ウイルス量が少なくゲノム情報が不十分であり正確に PANGO 系統を判定できない対象)

### [Asia/Japan/Kochi] 陽性者数の3%・1% / ゲノム確定数 (count each week)

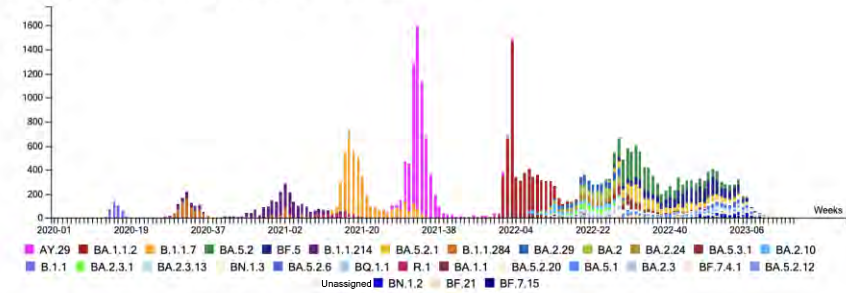


[陽性者数の計算について (集計元) 情報:NHKまとめ (都道府県別の感染者数より) <https://www.3.nhk.or.jp/news/special/coronavirus/data/>]

[ゲノム確定数の計算] 感染研での解読分、自治体での解読分 (地方衛生研究所)、民間検査会社での解読分の合計。  
(いずれも感染研ゲノムセンター把握分を対象として集計実施)

# 福岡県

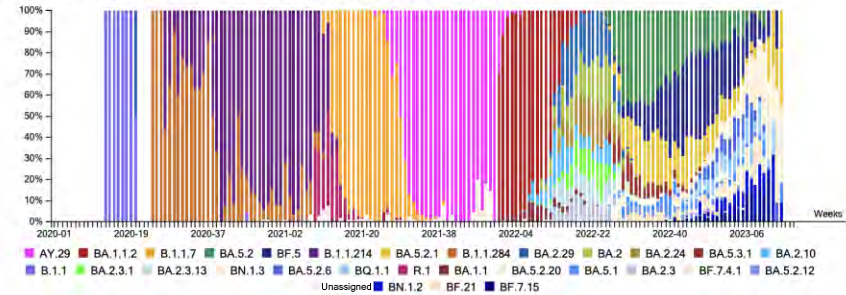
### Weekly Top 30 Graph (count each week)



Unassigned: Not available correct PANGO lineage with low sequence quality because of low viral RNA load.

(ウイルス量が少なくゲノム情報が不十分であり正確に PANGO 系統を判定できない対象)

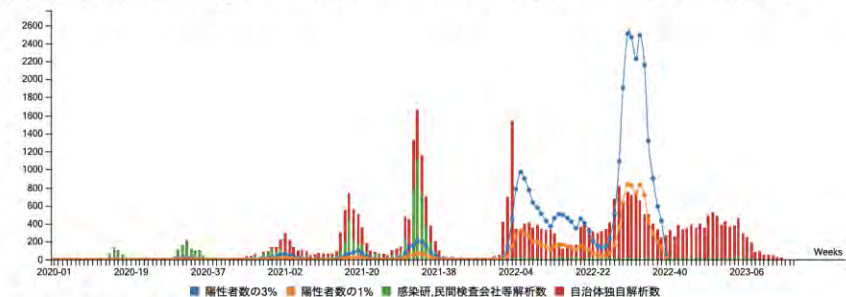
### Weekly Top 30 Stacked Graph (count each week)



Unassigned: Not available correct PANGO lineage with low sequence quality because of low viral RNA load.

(ウイルス量が少なくゲノム情報が不十分であり正確に PANGO 系統を判定できない対象)

### [Asia/Japan/Fukuoka] 陽性者数の3%・1% / ゲノム確定数 (count each week)

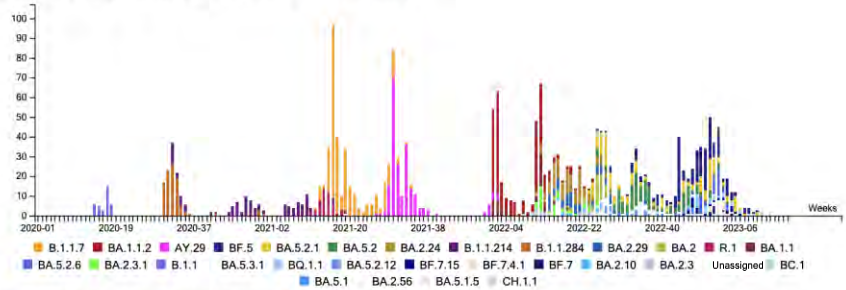


[陽性者数の計算について (集計元) 情報:NHKまとめ (都道府県別の感染者数より) <https://www.3.nhk.or.jp/news/special/coronavirus/data/>]

[ゲノム確定数の計算] 感染研での解読分、自治体での解読分 (地方衛生研究所)、民間検査会社での解読分の合計。  
(いずれも感染研ゲノムセンター把握分を対象として集計実施)

# 佐賀県

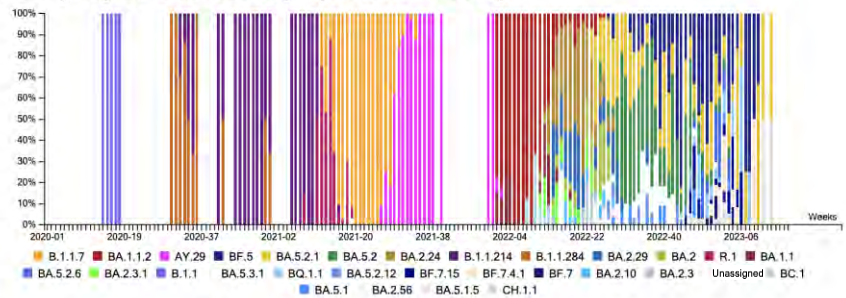
### Weekly Top 30 Graph (count each week)



Unassigned: Not available correct PANGO lineage with low sequence quality because of low viral RNA load.

(ウイルス量が少なくゲノム情報が不十分であり正確に PANGO 系統を判定できない対象)

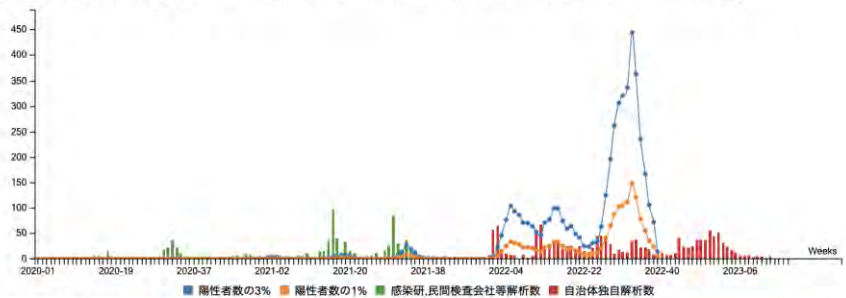
### Weekly Top 30 Stacked Graph (count each week)



Unassigned: Not available correct PANGO lineage with low sequence quality because of low viral RNA load.

(ウイルス量が少なくゲノム情報が不十分であり正確に PANGO 系統を判定できない対象)

### [Asia/Japan/Saga] 陽性者数の3%・1% / ゲノム確定数 (count each week)

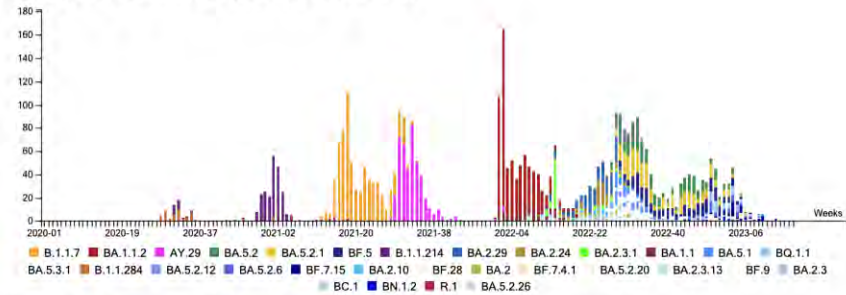


[陽性者数の計算について (集計元)] 情報:NHKまとめ (都道府県別の感染者数より) <https://www3.nhk.or.jp/news/special/coronavirus/data/>

[ゲノム確定数の計算] 感染研での解読分、自治体での解読分 (地方衛生研究所)、民間検査会社での解読分の合計。  
(いずれも感染研ゲノムセンター把握分を対象として集計実施)

# 長崎県

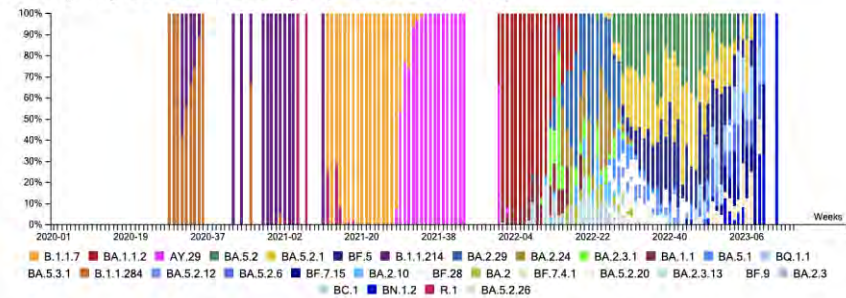
### Weekly Top 30 Graph (count each week)



Unassigned: Not available correct PANGO lineage with low sequence quality because of low viral RNA load.

(ウイルス量が少なくゲノム情報が不十分であり正確に PANGO 系統を判定できない対象)

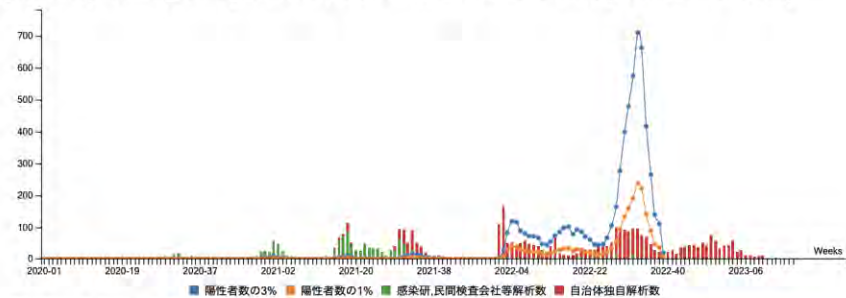
### Weekly Top 30 Stacked Graph (count each week)



Unassigned: Not available correct PANGO lineage with low sequence quality because of low viral RNA load.

(ウイルス量が少なくゲノム情報が不十分であり正確に PANGO 系統を判定できない対象)

### [Asia/Japan/Nagasaki] 陽性者数の3%・1% / ゲノム確定数 (count each week)

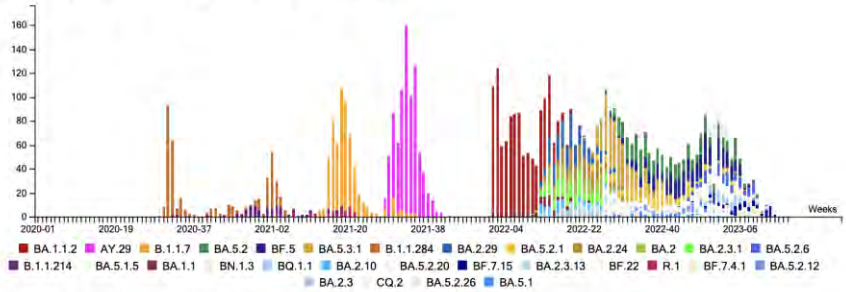


[陽性者数の計算について (集計元)] 情報:NHKまとめ (都道府県別の感染者数より) <https://www3.nhk.or.jp/news/special/coronavirus/data/>

[ゲノム確定数の計算] 感染研での解読分、自治体での解読分 (地方衛生研究所)、民間検査会社での解読分の合計。  
(いずれも感染研ゲノムセンター把握分を対象として集計実施)

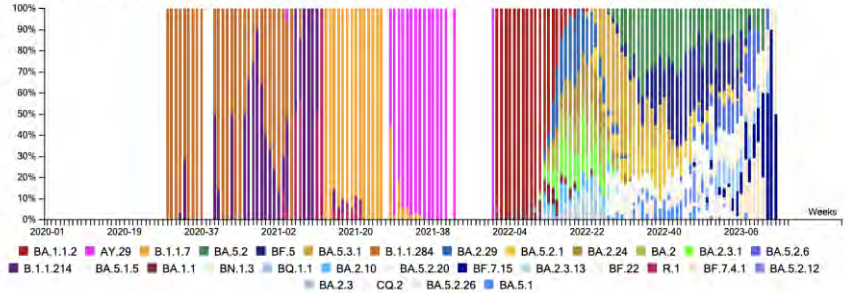
# 熊本県

### Weekly Top 30 Graph (count each week)



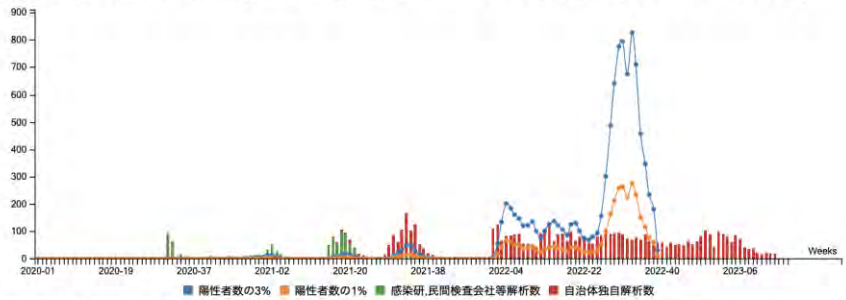
Unassigned: Not available correct PANGO lineage with low sequence quality because of low viral RNA load.  
 (ウイルス量が少なくゲノム情報が不十分であり正確に PANGO 系統を判定できない対象)

### Weekly Top 30 Stacked Graph (count each week)



Unassigned: Not available correct PANGO lineage with low sequence quality because of low viral RNA load.  
 (ウイルス量が少なくゲノム情報が不十分であり正確に PANGO 系統を判定できない対象)

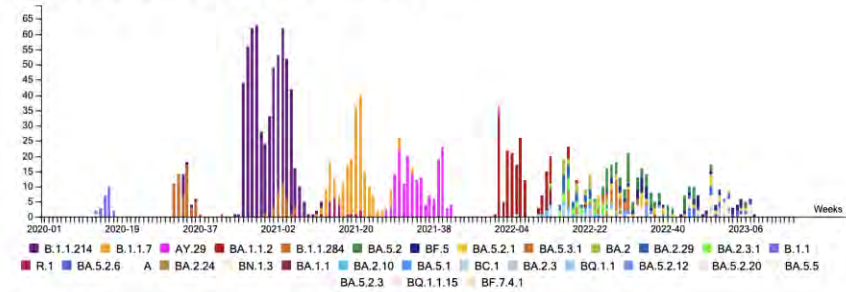
### [Asia/Japan/Kumamoto] 陽性者数の3%・1% / ゲノム確定数 (count each week)



[陽性者数の計算について (集計元)] 情報:NHKまとめ (都道府県別の感染者数より) <https://www3.nhk.or.jp/news/special/coronavirus/data/>  
 [ゲノム確定数の計算] 感染研での解読分、自治体での解読分 (地方衛生研究所)、民間検査会社での解読分の合計。  
 (いずれも感染研ゲノムセンター把握分を対象として集計実施)

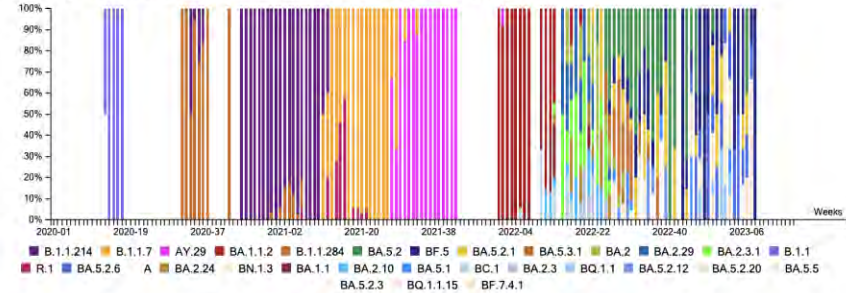
# 大分県

### Weekly Top 30 Graph (count each week)



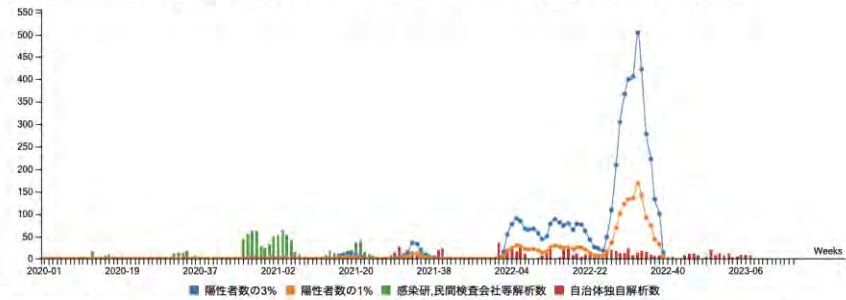
Unassigned: Not available correct PANGO lineage with low sequence quality because of low viral RNA load.  
 (ウイルス量が少なくゲノム情報が不十分であり正確に PANGO 系統を判定できない対象)

### Weekly Top 30 Stacked Graph (count each week)



Unassigned: Not available correct PANGO lineage with low sequence quality because of low viral RNA load.  
 (ウイルス量が少なくゲノム情報が不十分であり正確に PANGO 系統を判定できない対象)

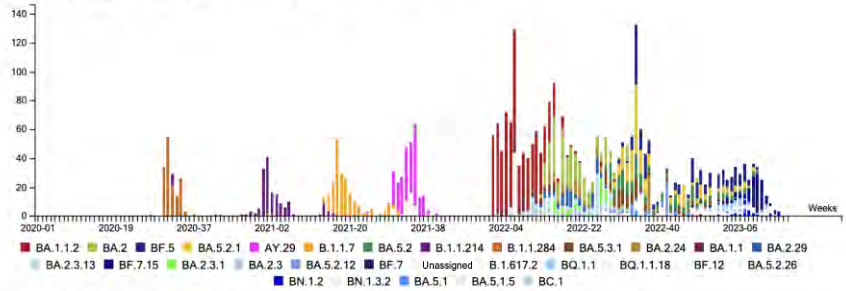
### [Asia/Japan/Oita] 陽性者数の3%・1% / ゲノム確定数 (count each week)



[陽性者数の計算について (集計元)] 情報:NHKまとめ (都道府県別の感染者数より) <https://www3.nhk.or.jp/news/special/coronavirus/data/>  
 [ゲノム確定数の計算] 感染研での解読分、自治体での解読分 (地方衛生研究所)、民間検査会社での解読分の合計。  
 (いずれも感染研ゲノムセンター把握分を対象として集計実施)

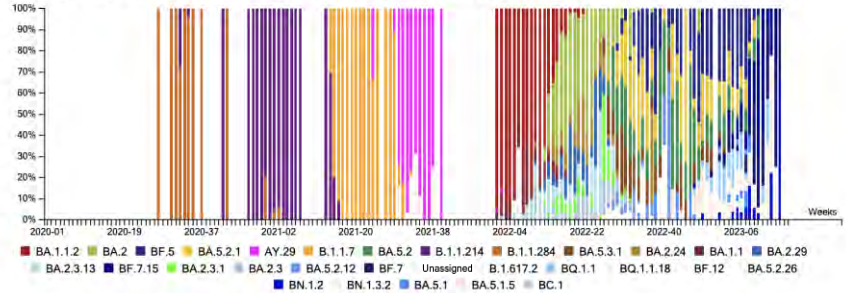
# 宮崎県

### Weekly Top 30 Graph (count each week)



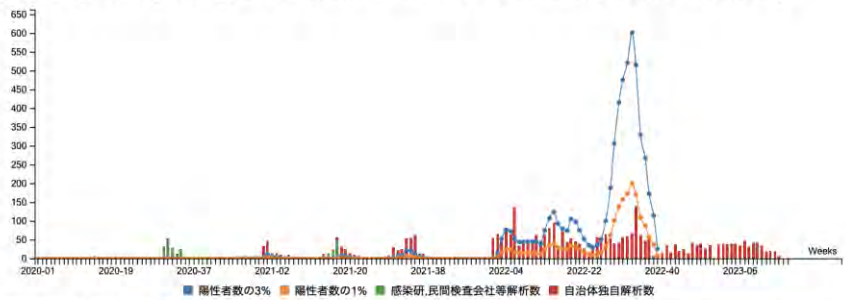
Unassigned: Not available correct PANGO lineage with low sequence quality because of low viral RNA load.  
 (ウイルス量が少なくゲノム情報が不十分であり正確に PANGO 系統を判定できない対象)

### Weekly Top 30 Stacked Graph (count each week)



Unassigned: Not available correct PANGO lineage with low sequence quality because of low viral RNA load.  
 (ウイルス量が少なくゲノム情報が不十分であり正確に PANGO 系統を判定できない対象)

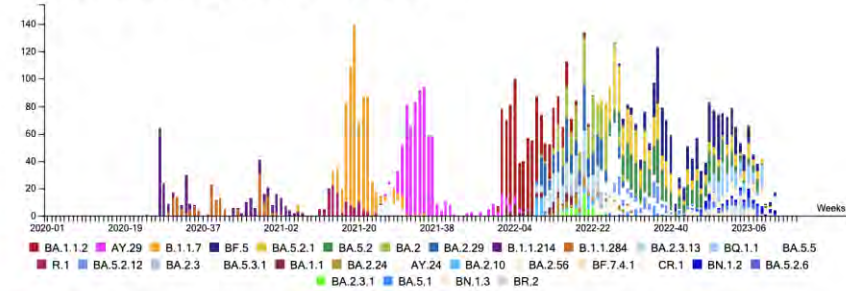
### [Asia/Japan/Miyazaki] 陽性者数の3%・1% / ゲノム確定数 (count each week)



[陽性者数の計算について (集計元)] 情報:NHKまとめ (都道府県別の感染者数より) <https://www3.nhk.or.jp/news/special/coronavirus/data/>  
 [ゲノム確定数の計算] 感染研での解読分、自治体での解読分 (地方衛生研究所)、民間検査会社での解読分の合計。  
 (いずれも感染研ゲノムセンター把握分を対象として集計実施)

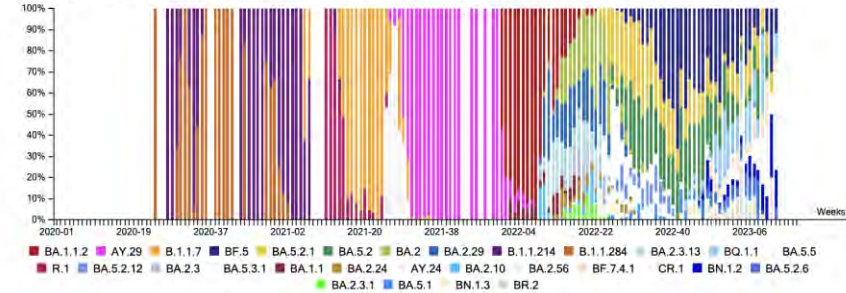
# 鹿児島県

### Weekly Top 30 Graph (count each week)



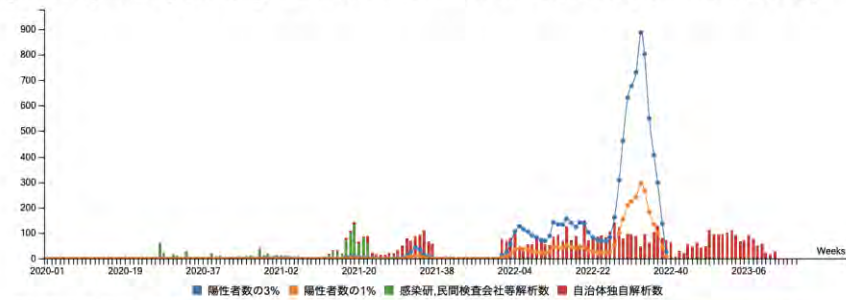
Unassigned: Not available correct PANGO lineage with low sequence quality because of low viral RNA load.  
 (ウイルス量が少なくゲノム情報が不十分であり正確に PANGO 系統を判定できない対象)

### Weekly Top 30 Stacked Graph (count each week)



Unassigned: Not available correct PANGO lineage with low sequence quality because of low viral RNA load.  
 (ウイルス量が少なくゲノム情報が不十分であり正確に PANGO 系統を判定できない対象)

### [Asia/Japan/Kagoshima] 陽性者数の3%・1% / ゲノム確定数 (count each week)

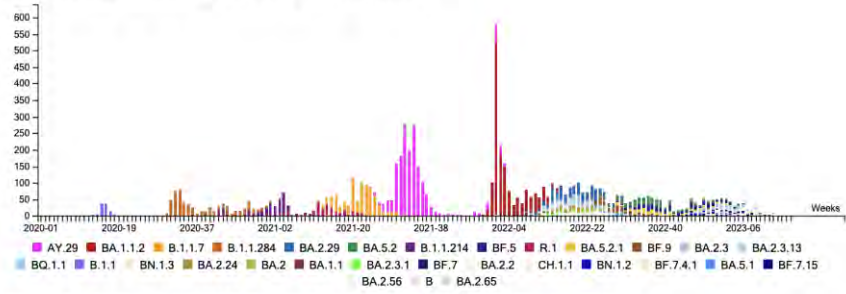


[陽性者数の計算について (集計元)] 情報:NHKまとめ (都道府県別の感染者数より) <https://www3.nhk.or.jp/news/special/coronavirus/data/>  
 [ゲノム確定数の計算] 感染研での解読分、自治体での解読分 (地方衛生研究所)、民間検査会社での解読分の合計。  
 (いずれも感染研ゲノムセンター把握分を対象として集計実施)



# 沖縄県

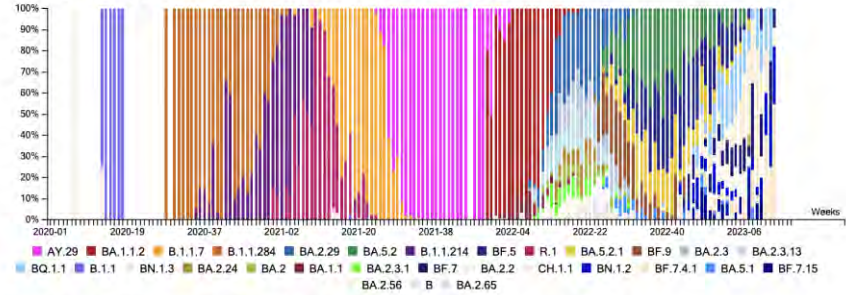
## Weekly Top 30 Graph (count each week)



Unassigned: Not available correct PANGO lineage with low sequence quality because of low viral RNA load.

(ウイルス量が少なくゲノム情報が不十分であり正確に PANGO 系統を判定できない対象)

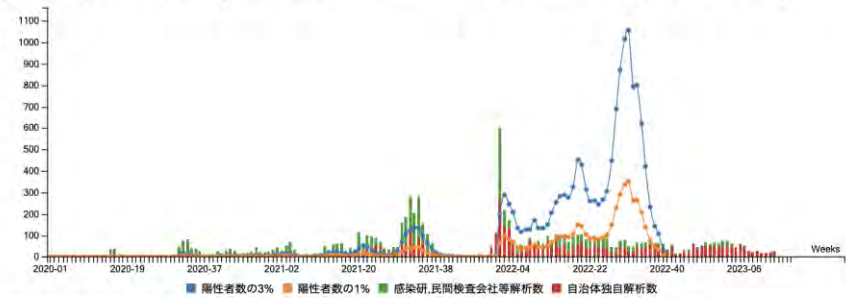
## Weekly Top 30 Stacked Graph (count each week)



Unassigned: Not available correct PANGO lineage with low sequence quality because of low viral RNA load.

(ウイルス量が少なくゲノム情報が不十分であり正確に PANGO 系統を判定できない対象)

## [Asia/Japan/Okinawa] 陽性者数の3%・1% / ゲノム確定数 (count each week)



[陽性者数の計算について (集計元)] 情報:NHKまとめ (都道府県別の感染者数より) <https://www3.nhk.or.jp/news/special/coronavirus/data/>

[ゲノム確定数の計算] 感染研での解析分、自治体での解析分 (地方衛生研究所)、民間検査会社での解析分の合計。

(いずれも感染研ゲノムセンター把握分を対象として集計実施)