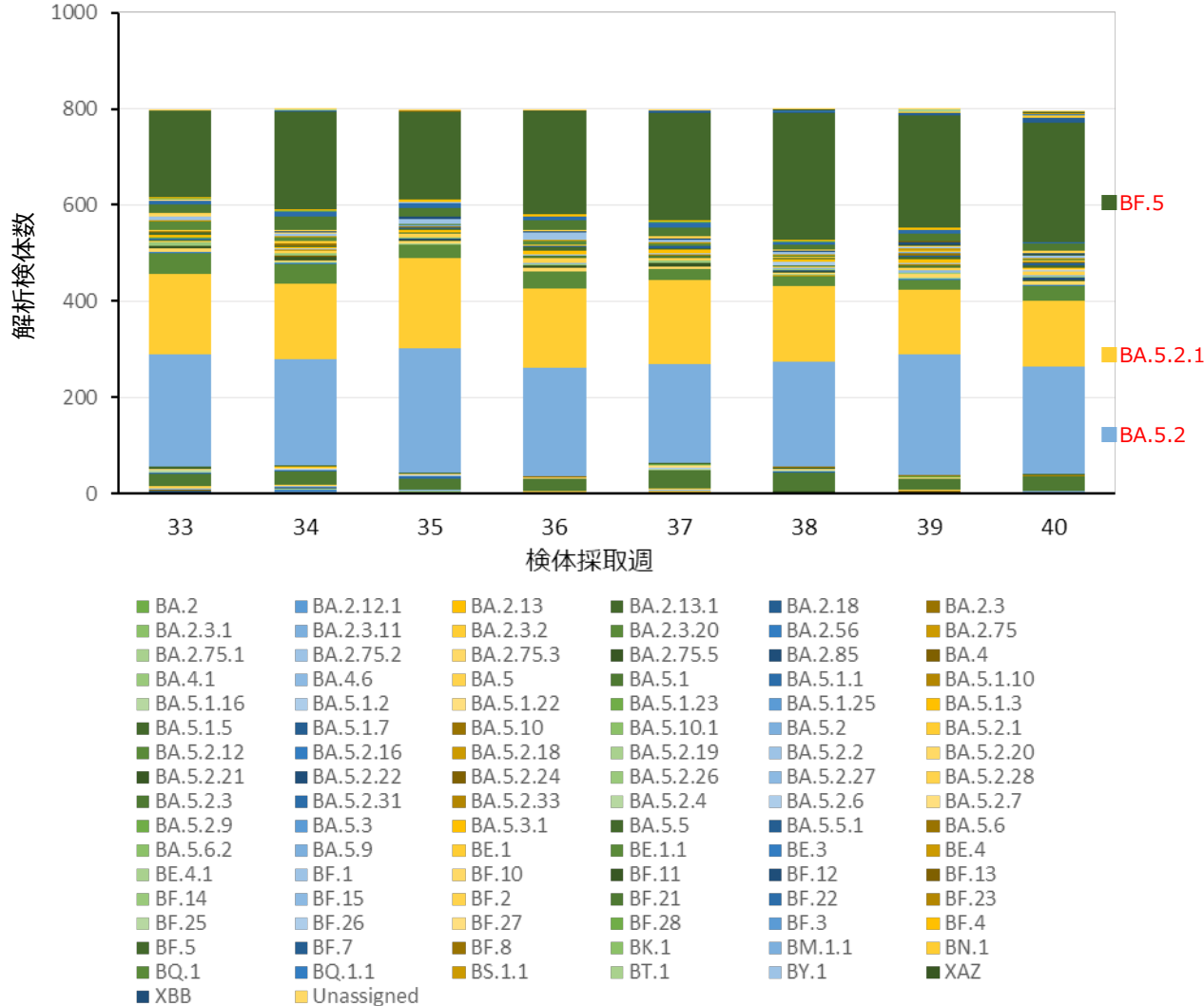


# 民間検査機関の検体に基づくゲノムサーベイランスによる系統別検出状況(国立感染症研究所)

## 民間検査機関：第33週～第40週（2022年）



## 民間検査機関：第40週（2022年10月3日～10月9日）

Lineage (pangolin) (version: 4.1.3)	検体数(第40週)	割合	Lineage (pangolin) (version: 4.1.3)	検体数(第40週)	割合
<b>BA.2</b>	<b>12</b>	<b>1.51%</b>	<b>BA.5</b>	(続き)	(続き)
BN.1	4	0.50%	BA.5.2.22	3	0.38%
BA.2.3.20	2	0.25%	BA.5.2.27	3	0.38%
BM.1.1	2	0.25%	BA.5.2.6	3	0.38%
BA.2.75.2	1	0.13%	BE.1.1	3	0.38%
BA.2.75.5	1	0.13%	BF.11	3	0.38%
BS.1.1	1	0.13%	BQ.1.1	3	0.38%
BY.1	1	0.13%	BA.5	2	0.25%
<b>BA.4</b>	<b>1</b>	<b>0.13%</b>	BA.5.1.1	2	0.25%
BA.4.6	1	0.13%	BA.5.1.2	2	0.25%
<b>BA.5</b>	<b>779</b>	<b>97.74%</b>	BA.5.1.5	2	0.25%
<b>BF.5</b>	<b>250</b>	<b>31.37%</b>	BE.1	2	0.25%
<b>BA.5.2</b>	<b>222</b>	<b>27.85%</b>	BE.4	2	0.25%
<b>BA.5.2.1</b>	<b>137</b>	<b>17.19%</b>	BF.12	2	0.25%
BA.5.2.12	31	3.89%	BA.5.1.10	1	0.13%
BA.5.1	28	3.51%	BA.5.2.16	1	0.13%
BF.21	15	1.88%	BA.5.2.3	1	0.13%
BA.5.2.20	9	1.13%	BA.5.2.7	1	0.13%
BF.7	8	1.00%	BA.5.6	1	0.13%
BF.2	7	0.88%	BA.5.9	1	0.13%
BA.5.2.28	6	0.75%	BE.3	1	0.13%
BA.5.5.1	6	0.75%	BF.22	1	0.13%
BA.5.5	5	0.63%	BQ.1	1	0.13%
BA.5.2.26	4	0.50%	<b>その他</b>	<b>3</b>	<b>0.38%</b>
BF.1	4	0.50%	XAZ	2	0.25%
BA.5.3.1	3	0.38%	XBB	1	0.13%
BA.5.2.21	3	0.38%	<b>Unassigned</b>	<b>2</b>	<b>0.25%</b>
			-	2	0.25%
			<b>総計</b>	<b>797</b>	<b>100.00%</b>

※この表において、検出されたLineage (pangolin)のうち、割合が高いLineage (上位3位) は赤字で示す。