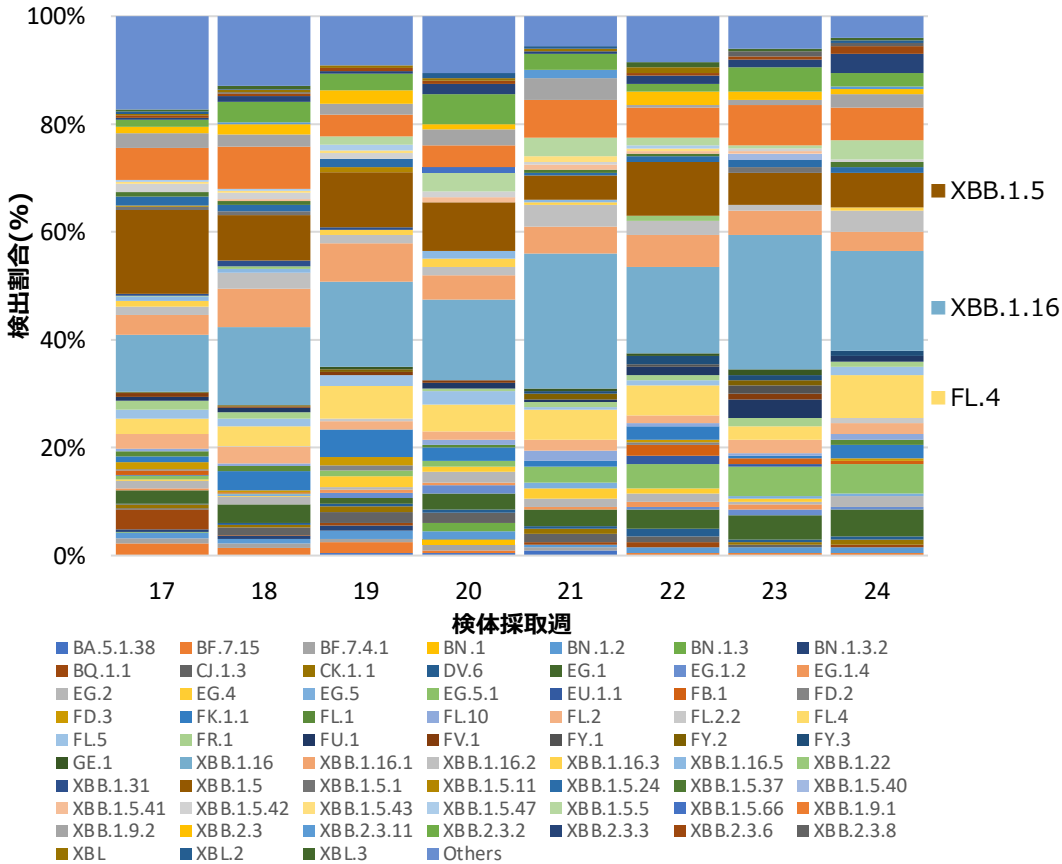


民間検査機関の検体に基づくゲノムサーベイランスによる系統別検出状況（国立感染症研究所）

民間検査機関：第17-24週（2023年）



民間検査機関:第24週 (2023年6月12日～2023年6月18日)

Pango lineage (Nextclade 2.14.1)	検体数 (第24週)	割合
BA.2	10	5.00%
FK.1.1	5	2.50%
FR.1	2	1.00%
BN.1.2	2	1.00%
Others	1	0.50%
BA.5	7	3.50%
CK.1.1	2	1.00%
Others	5	2.50%
その他	183	91.50%
XBB.1.16	37	18.50%
FL.4	16	8.00%
XBB.1.5	13	6.50%
XBB.1.9.1	12	6.00%
EG.5.1	11	5.50%
EG.1	10	5.00%
XBB.1.16.2	8	4.00%
XBB.2.3.3	7	3.50%
XBB.1.16.1	7	3.50%
XBB.1.5.5	7	3.50%
XBB.1.9.2	5	2.50%
XBB.2.3.2	5	2.50%
EG.2	4	2.00%
FL.2	4	2.00%
FL.5	3	1.50%
XBB.2.3.6	3	1.50%
FY.3	2	1.00%
FU.1	2	1.00%
FL.1	2	1.00%
FL.10	2	1.00%
XBB.2.3	2	1.00%
XBB.1.5.24	2	1.00%
FL.2.2	2	1.00%
XBB.1.5.37	2	1.00%
Others	15	7.50%
総計	200	100.00%

※各週において1%以上検出されたlineageについてのみ記載
("Others":各週において1%未満のlineage)

※検出割合が1%未満のlineage("Others")についてはlineage名省略。検出割合が高いlineage
(上位3位)は赤字で示す。lineageの定義については以下のサイトのリストを参照。

https://cov-lineages.org/lineage_list.html