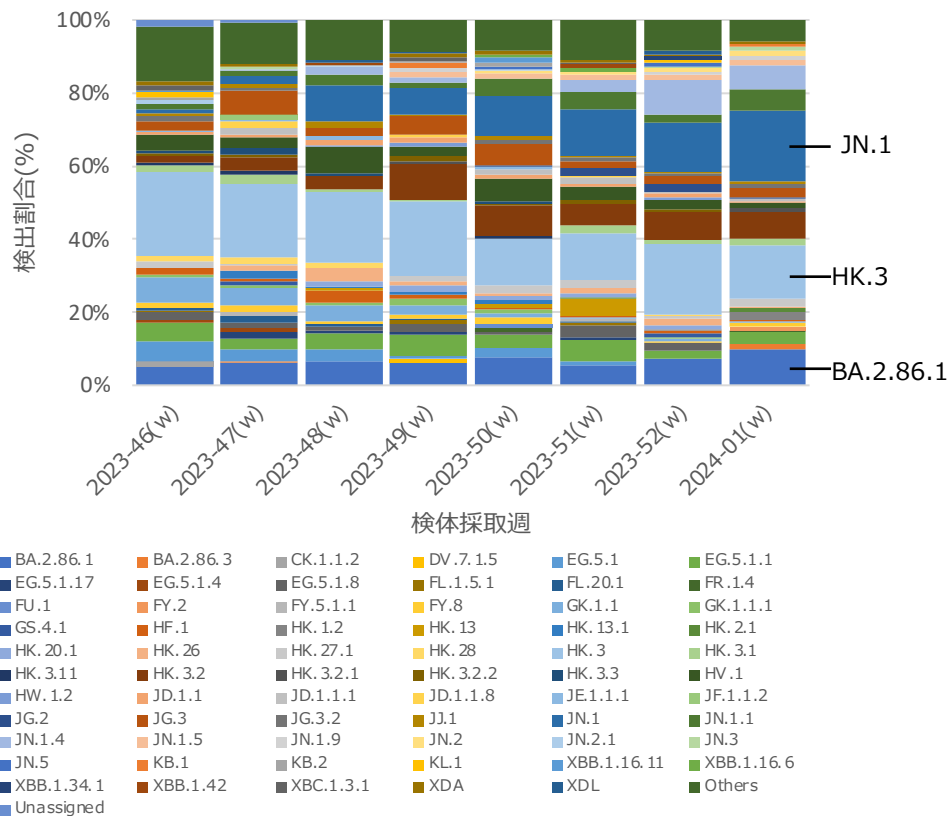


民間検査機関：第46-1週（2023-2024年）



民間検査機関:第1週
(2024年1月1日～2024年1月7日)

Pango lineage (Nextclade 2.14.0)	検体数 (第1週)	割合
BA.2系統	96	49.48%
JN.1	38	19.59%
BA.2.86.1	19	9.79%
JN.1.4	13	6.70%
JN.1.1	11	5.67%
BA.2.86.3	3	1.55%
JN.2	3	1.55%
JN.1.5	3	1.55%
JN.3	2	1.03%
JN.1.9	2	1.03%
Others	2	1.03%
XBB系統	96	49.48%
HK.3	28	14.43%
HK.3.2	14	7.22%
EG.5.1.1	6	3.09%
JG.3	5	2.58%
HK.27.1	4	2.06%
HK.1.2	4	2.06%
HK.3.1	4	2.06%
HV.1	3	1.55%
JG.3.2	2	1.03%
FY.8	2	1.03%
FY.2	2	1.03%
HK.2.1	2	1.03%
HK.3.2.1	2	1.03%
Others	18	9.28%
その他	2	1.03%
XDA	2	1.03%
総計	194	100.00%

※各週において1%以上検出されたlineageについてのみ記載
("Others":各週において1%未満のlineage)

※検出割合が1%未満のlineage("Others")についてはlineage名省略。検出割合が高いlineage (上位3位) は赤字で示す。lineageの定義については以下のサイトのリストを参照。

https://cov-lineages.org/lineage_list.html