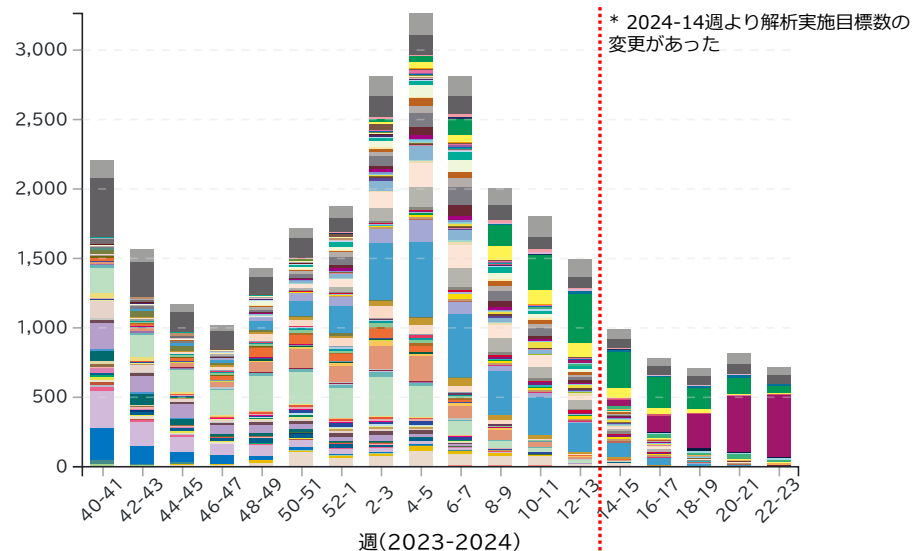


全国のゲノムサーベイランスによる系統別検出状況（国立感染症研究所）

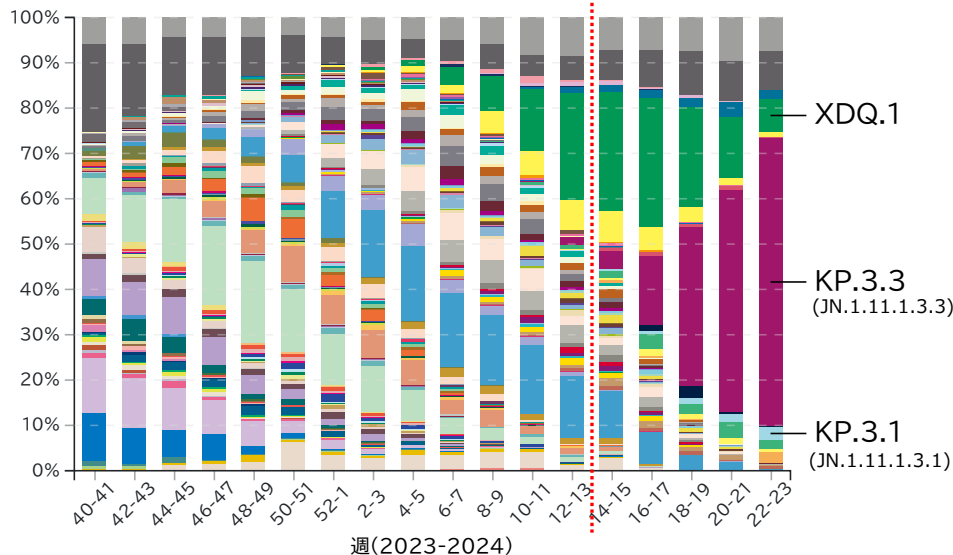
新型コロナウイルスゲノムのPANGO Lineage変遷（2週単位）（2024年6月26日現在）

Lineageの検出数(積み上げ)



- | | | | |
|-----------|-----------|------------|------------|
| AY.29 | BA.2.86.1 | BA.2.86.3 | EG.2 |
| EG.2.2 | EG.5.1 | EG.5.1.1 | EG.5.1.12 |
| EG.5.1.18 | EG.5.1.2 | EG.5.1.3 | EG.5.1.4 |
| EG.5.1.6 | EG.5.1.8 | FL.1.5.1 | FL.10.1 |
| FL.15 | FL.20.1 | FY.2 | FY.3.1 |
| FY.5.1.1 | FY.8 | GJ.1.2 | GK.1.1 |
| GK.1.1.1 | GY.8 | HF.1 | HK.1.2 |
| HK.13 | HK.13.1 | HK.2.1 | HK.20.1 |
| HK.23.1 | HK.26 | HK.27.1 | HK.27.1.1 |
| HK.28 | HK.3 | HK.3.1 | HK.3.10 |
| HK.3.11 | HK.3.13 | HK.3.14 | HK.3.2 |
| HK.3.2.2 | HK.3.3 | HK.3.5 | HK.3.9 |
| HK.8 | HN.5 | HV.1 | HV.1.1 |
| HW.1.2 | JD.1.1 | JD.1.1.1 | JD.1.1.3 |
| JD.1.1.4 | JD.1.1.8 | JE.1.1 | JE.1.1.1 |
| JG.3 | JG.3.2 | JJ.1 | JL.1 |
| JN.1 | JN.1.1 | JN.1.1.3 | JN.1.11.1 |
| JN.1.16 | JN.1.18 | JN.1.19 | JN.1.20 |
| JN.1.22 | JN.1.28 | JN.1.32 | JN.1.39 |
| JN.1.4 | JN.1.4.5 | JN.1.4.6 | JN.1.42.1 |
| JN.1.45 | JN.1.5 | JN.1.52 | JN.1.57 |
| JN.1.57.1 | JN.1.6 | JN.1.7 | JN.1.7.5 |
| JN.1.8.1 | JN.1.9 | JN.1.11 | JN.14 |
| JN.15 | JN.16 | JN.17 | JN.18 |
| JN.19 | JN.2 | JN.3 | KB.1 |
| KB.4 | KH.1 | KP.1.1 | KP.1.1.1 |
| KP.2 | KP.3.1 | KP.3.2 | KP.3.3 |
| KW.1.1 | XBB.1.16 | XBB.1.16.6 | XBC.1.3.1 |
| XBC.1.6.1 | XCT.1 | XDA | XDD |
| XDD.1 | XDK | XDL | XDP |
| XDQ | XDQ.1 | XDQ.1.1 | XDQ.3 |
| XDS | XDU | others | Unassigned |

Lineageの割合



● KP.3.3系統等のJN.1系統の亜系統が増加傾向にあり国内で大多数を占め、XDQ.1系統（BA.2.86.1系統とFL.15.1.1系統の組換え体）は減少している

※Nextclade ver.3.7.4により解析
 ※地方衛生研究所で解析されたゲノム解析結果を含む
 ※グラフの表示上限数により表示期間中の検出数で上位125番目までのlineage名を記載し、それ以下のlineageはothersとして記載
 ※今後、解析データの追加登録が行われ、数値の変動があることに留意