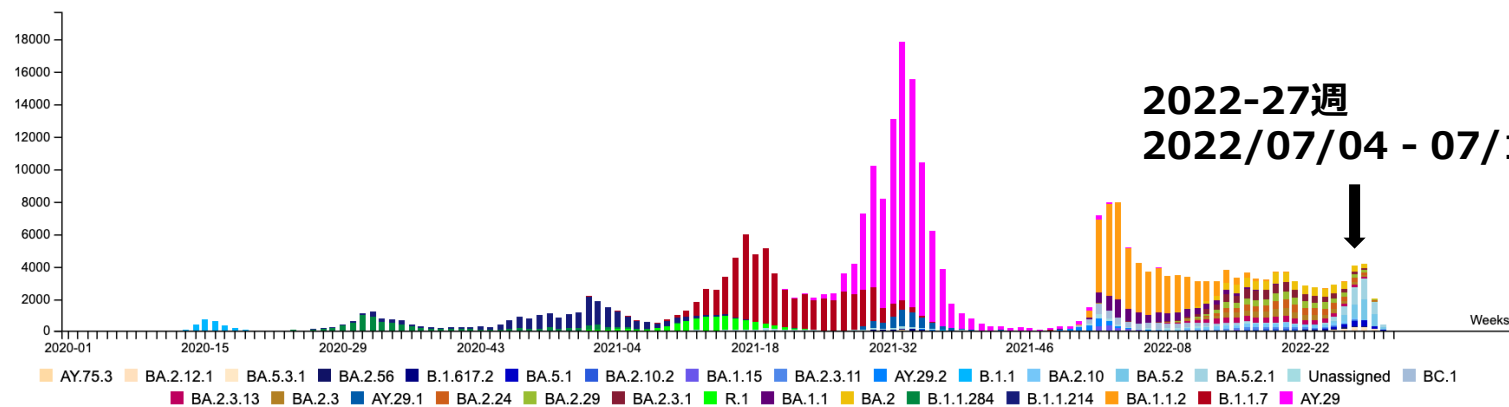


新型コロナウイルス ゲノムサーベイランスによる系統別検出状況（国立感染症研究所）

国内 新型コロナゲノムの PANGO lineage 変遷（2022/08/05 現在）

[Only Domestic] Weekly Top 30 Graph (count each week)

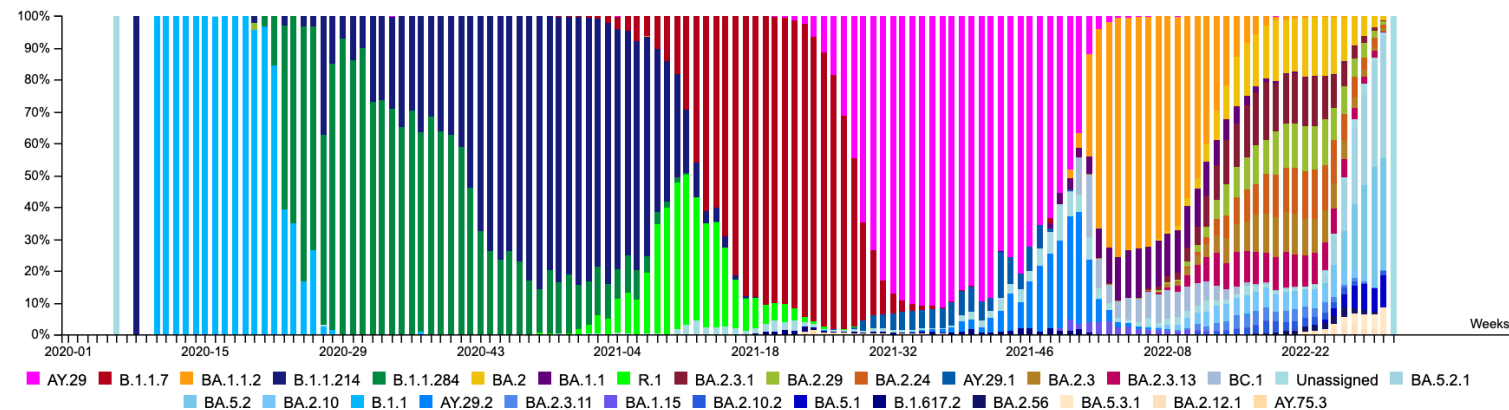


2022-27週
2022/07/04 - 07/10

Unassigned: Not available correct PANGO lineage with low sequence quality because of low viral RNA load.

(ウイルス量が少なくゲノム情報が不十分であり正確に PANGO 系統を判定できない対象)

[Only Domestic] Weekly Top 30 Stacked Graph (count each week)



Unassigned: Not available correct PANGO lineage with low sequence quality because of low viral RNA load.

(ウイルス量が少なくゲノム情報が不十分であり正確に PANGO 系統を判定できない対象)

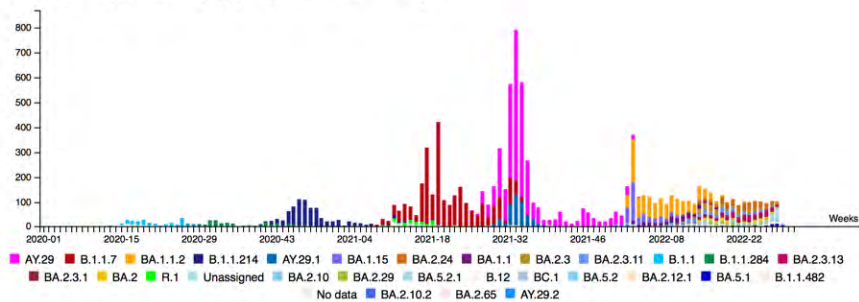
Lineage	2022-27(w)
BA.1.1	6
BA.1.1.2	2
BA.2	372
BA.2.10	101
BA.2.10.1	12
BA.2.10.2	46
BA.2.12.1	131
BA.2.12.2	13
BA.2.13	19
BA.2.18	68
BA.2.23	1
BA.2.24	268
BA.2.29	222
BA.2.3	136
BA.2.3.1	161
BA.2.3.11	50
BA.2.3.13	140
BA.2.3.18	22
BA.2.3.2	6
BA.2.3.7	6
BA.2.36	10
BA.2.38	7
BA.2.56	65
BA.2.56.1	5
BA.2.61	1
BA.2.63	1
BA.2.65	1
BA.2.71	1
BA.2.72	1
BA.2.73	1
BA.2.9	2
BA.2.9.3	1
BA.4	18
BA.4.1	40
BA.5	26
BA.5.1	294
BA.5.2	830
BA.5.2.1	969
BA.5.3	13
BA.5.3.1	138
BA.5.5	86
BE.1	97
BF.1	47
Unassigned	112

※その他の株は検出されていない。
※内訳は、BA.1 0.2%、BA.2 41.1%、BA.4 1.3%、
BA.5 55.0%、デルタ株 0%、それ以外 2.4%

※地方衛生研究所で解析されたゲノム解析結果を含む。
※変異株PCR検査での陽性検体を優先してゲノム解読していたこともあるため、正確な母数でPANGO lineage判定できない可能性がある。
※デルタ株は、PANGO系統のB.1.617.2系統とその亜系統にあたるAY系統を含む。
※オミクロン株は、PANGO系統のB.1.1.529系統とその亜系統にあたるBA系統を含む。
※各都道府県のゲノムサーベイランスの状況については、厚生労働省HPの新型コロナウイルス感染症について/国内の発生状況/変異株に関する参考資料、において公表しています。

北海道

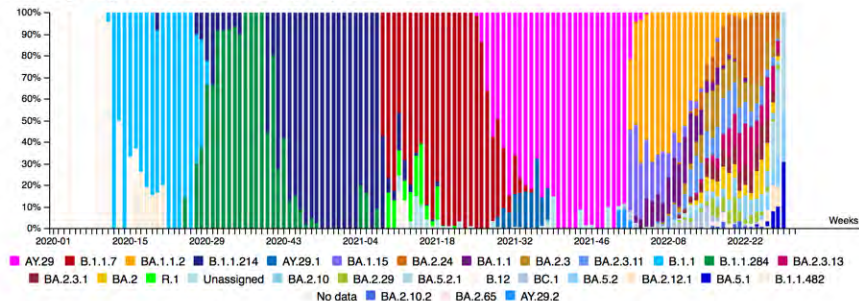
Weekly Top 30 Graph (count each week)



Unassigned: Not available correct PANGO lineage with low sequence quality because of low viral RNA load.

(ウイルス量が少なくゲノム情報が不十分であり正確に PANGO 系統を判定できない対象)

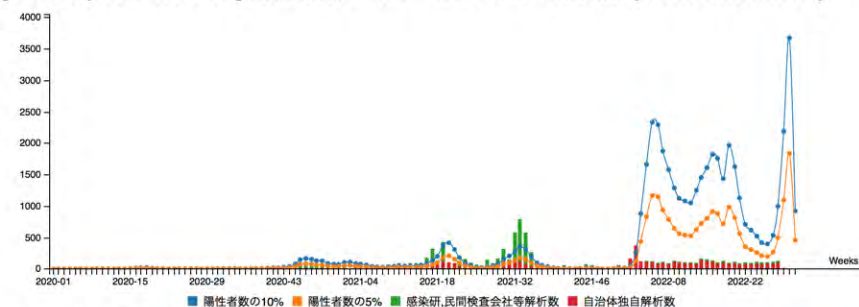
Weekly Top 30 Stacked Graph (count each week)



Unassigned: Not available correct PANGO lineage with low sequence quality because of low viral RNA load.

(ウイルス量が少なくゲノム情報が不十分であり正確に PANGO 系統を判定できない対象)

[Asia/Japan/Hokkaido] 陽性者数の10%・5% / ゲノム確定数 (count each week)

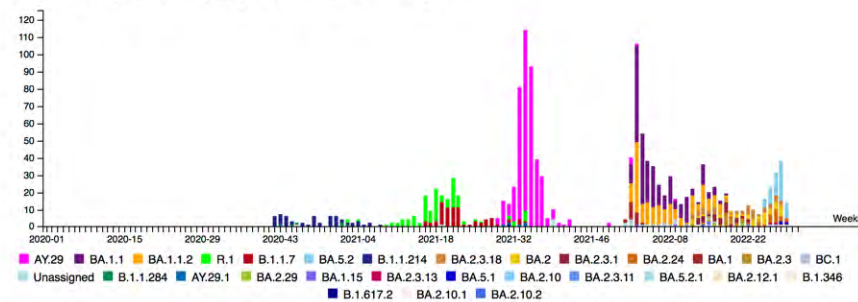


[陽性者数の計算について (集計元)] 情報:NHKまとめ (都道府県別の感染者数より) <https://www3.nhk.or.jp/news/special/coronavirus/data/>

[ゲノム確定数の計算] 感染研での解読分、自治体での解読分 (地方衛生研究所)、民間検査会社での解読分の合計。
(いずれも感染研ゲノムセンター把握分を対象として集計実施)

青森県

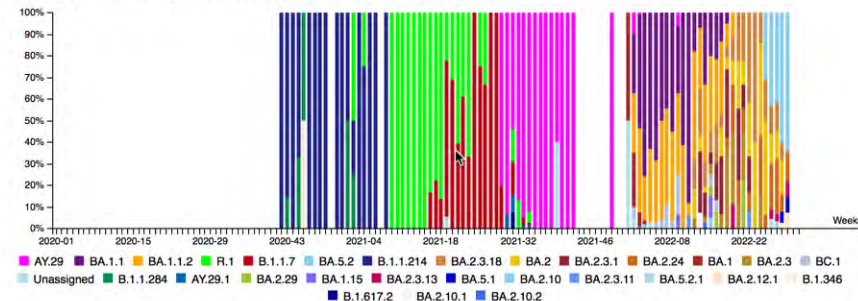
Weekly Top 30 Graph (count each week)



Unassigned: Not available correct PANGO lineage with low sequence quality because of low viral RNA load.

(ウイルス量が少なくゲノム情報が不十分であり正確に PANGO 系統を判定できない対象)

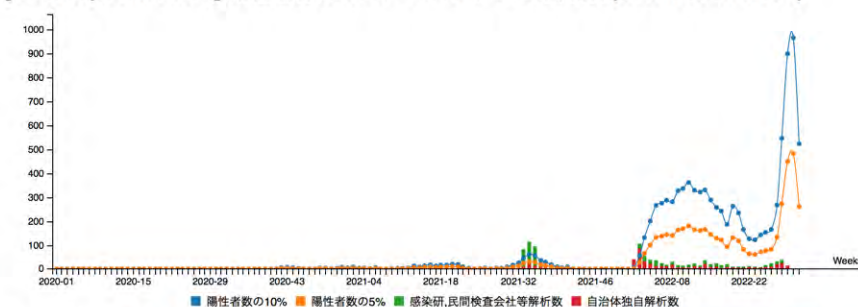
Weekly Top 30 Stacked Graph (count each week)



Unassigned: Not available correct PANGO lineage with low sequence quality because of low viral RNA load.

(ウイルス量が少なくゲノム情報が不十分であり正確に PANGO 系統を判定できない対象)

[Asia/Japan/Aomori] 陽性者数の10%・5% / ゲノム確定数 (count each week)

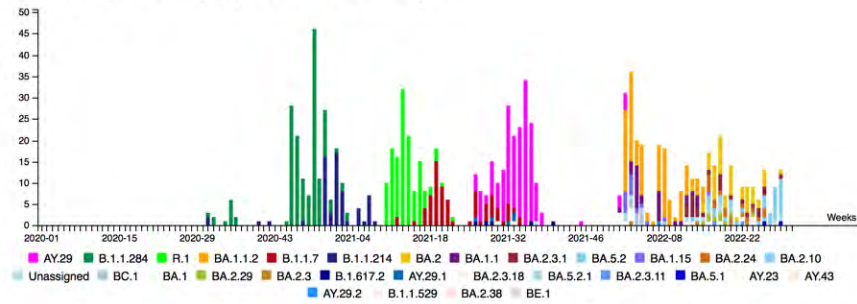


[陽性者数の計算について (集計元)] 情報:NHKまとめ (都道府県別の感染者数より) <https://www3.nhk.or.jp/news/special/coronavirus/data/>

[ゲノム確定数の計算] 感染研での解読分、自治体での解読分 (地方衛生研究所)、民間検査会社での解読分の合計。
(いずれも感染研ゲノムセンター把握分を対象として集計実施)

岩手県

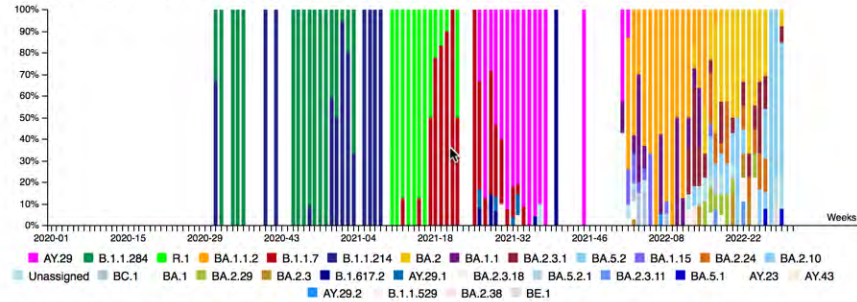
Weekly Top 30 Graph (count each week)



Unassigned: Not available correct PANGO lineage with low sequence quality because of low viral RNA load.

(ウイルス量が少なくゲノム情報が不十分であり正確に PANGO 系統を判定できない対象)

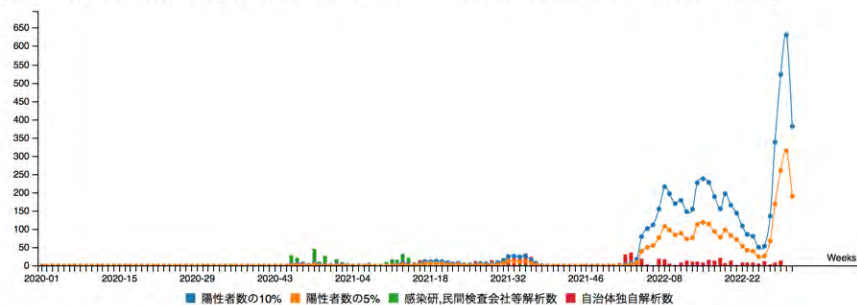
Weekly Top 30 Stacked Graph (count each week)



Unassigned: Not available correct PANGO lineage with low sequence quality because of low viral RNA load.

(ウイルス量が少なくゲノム情報が不十分であり正確に PANGO 系統を判定できない対象)

[Asia/Japan/Iwate] 陽性者数の10%・5% / ゲノム確定数 (count each week)

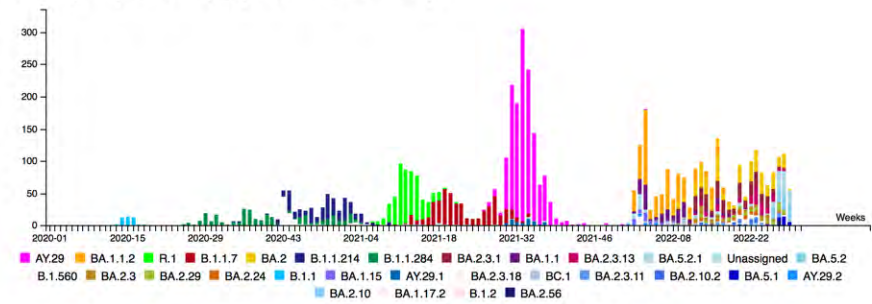


[陽性者数の計算について (集計元)] 情報:NHKまとめ (都道府県別の感染者数より) <https://www3.nhk.or.jp/news/special/coronavirus/data/>

[ゲノム確定数の計算] 感染症での解読分、自治体での解読分 (地方衛生研究所)、民間検査会社での解読分の合計。
(いずれも感染症ゲノムセンター把握分を対象として集計実施)

宮城県

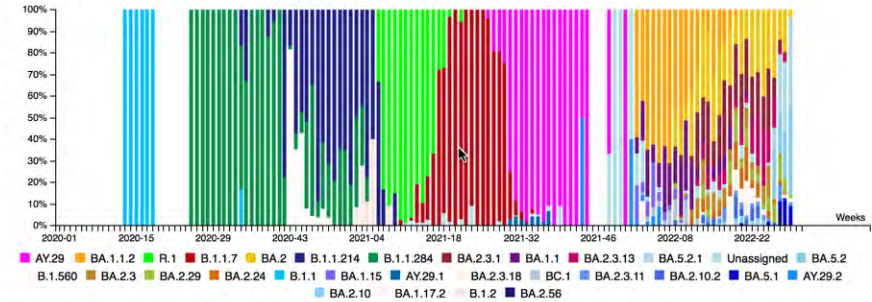
Weekly Top 30 Graph (count each week)



Unassigned: Not available correct PANGO lineage with low sequence quality because of low viral RNA load.

(ウイルス量が少なくゲノム情報が不十分であり正確に PANGO 系統を判定できない対象)

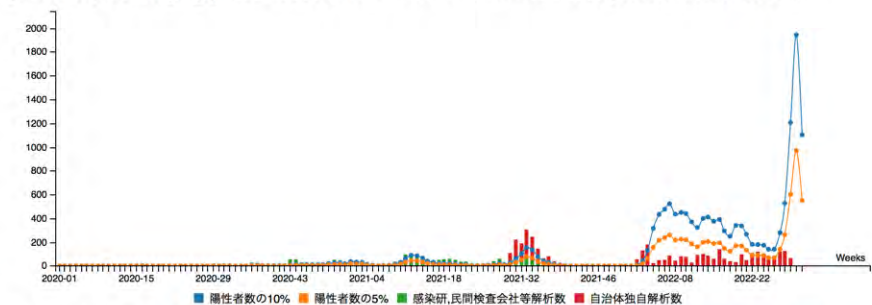
Weekly Top 30 Stacked Graph (count each week)



Unassigned: Not available correct PANGO lineage with low sequence quality because of low viral RNA load.

(ウイルス量が少なくゲノム情報が不十分であり正確に PANGO 系統を判定できない対象)

[Asia/Japan/Miyagi] 陽性者数の10%・5% / ゲノム確定数 (count each week)



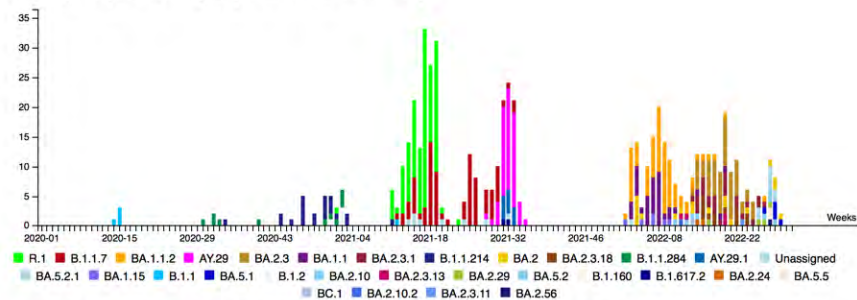
[陽性者数の計算について (集計元)] 情報:NHKまとめ (都道府県別の感染者数より) <https://www3.nhk.or.jp/news/special/coronavirus/data/>

[ゲノム確定数の計算] 感染症での解読分、自治体での解読分 (地方衛生研究所)、民間検査会社での解読分の合計。
(いずれも感染症ゲノムセンター把握分を対象として集計実施)

※地方衛生研究所で解析されたゲノム解析結果を含む。

秋田県

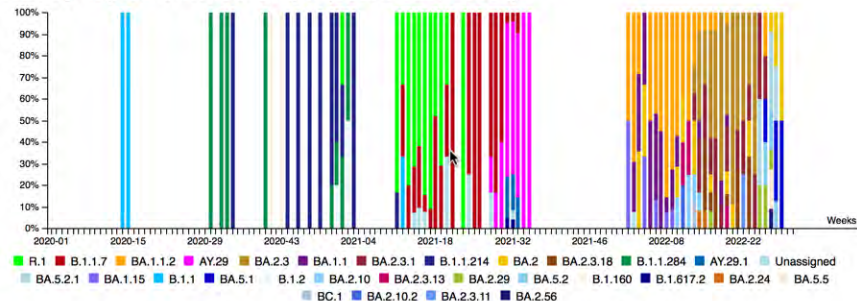
Weekly Top 30 Graph (count each week)



Unassigned: Not available correct PANGO lineage with low sequence quality because of low viral RNA load.

(ウイルス量が少なくゲノム情報が不十分であり正確に PANGO 系統を判定できない対象)

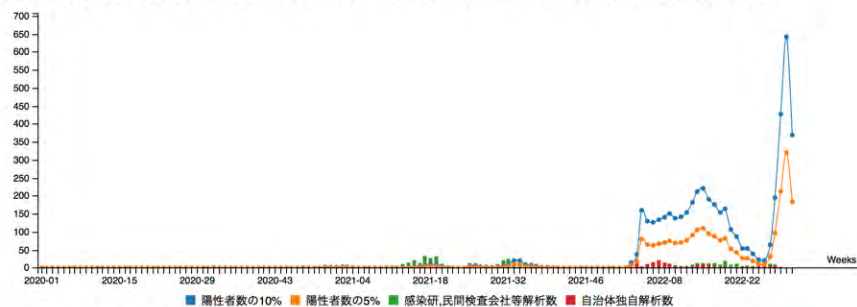
Weekly Top 30 Stacked Graph (count each week)



Unassigned: Not available correct PANGO lineage with low sequence quality because of low viral RNA load.

(ウイルス量が少なくゲノム情報が不十分であり正確に PANGO 系統を判定できない対象)

[Asia/Japan/Akita] 陽性者数の10%・5% / ゲノム確定数 (count each week)



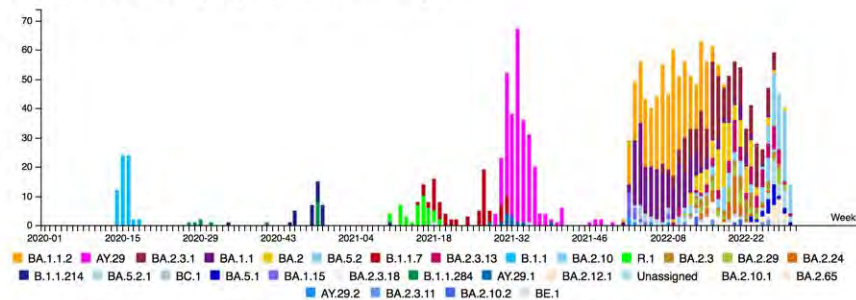
[陽性者数の計算について (集計元)] 情報:NHKまとめ (都道府県別の感染者数より) <https://www3.nhk.or.jp/news/special/coronavirus/data/>

[ゲノム確定数の計算] 感染研での解読分、自治体での解読分 (地方衛生研究所)、民間検査会社での解読分の合計。

(いずれも感染研ゲノムセンター把握分を対象として集計実施)

山形県

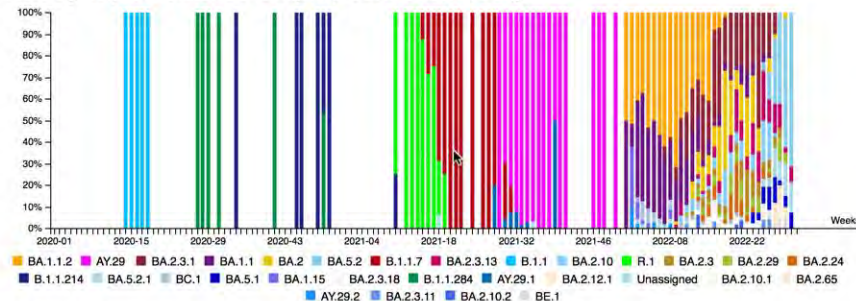
Weekly Top 30 Graph (count each week)



Unassigned: Not available correct PANGO lineage with low sequence quality because of low viral RNA load.

(ウイルス量が少なくゲノム情報が不十分であり正確に PANGO 系統を判定できない対象)

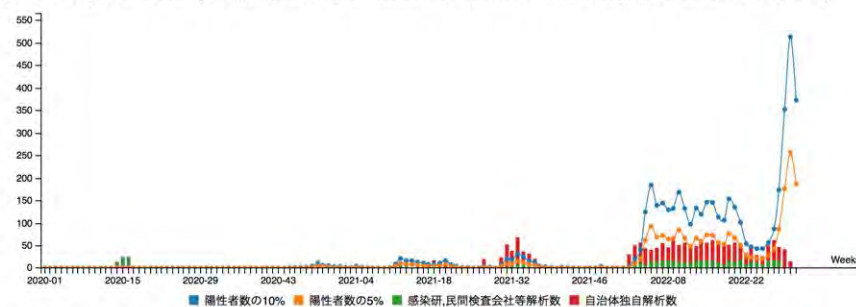
Weekly Top 30 Stacked Graph (count each week)



Unassigned: Not available correct PANGO lineage with low sequence quality because of low viral RNA load.

(ウイルス量が少なくゲノム情報が不十分であり正確に PANGO 系統を判定できない対象)

[Asia/Japan/Yamagata] 陽性者数の10%・5% / ゲノム確定数 (count each week)



[陽性者数の計算について (集計元)] 情報:NHKまとめ (都道府県別の感染者数より) <https://www3.nhk.or.jp/news/special/coronavirus/data/>

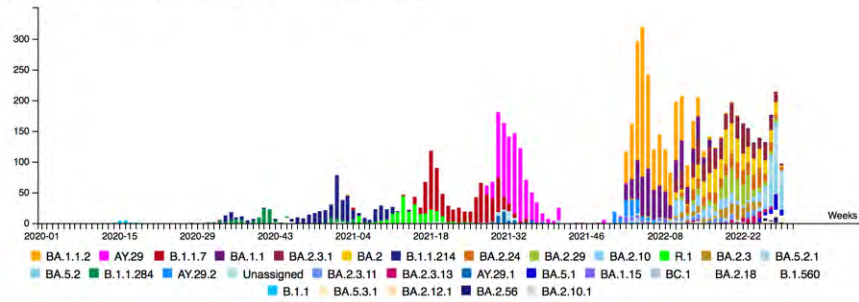
[ゲノム確定数の計算] 感染研での解読分、自治体での解読分 (地方衛生研究所)、民間検査会社での解読分の合計。

(いずれも感染研ゲノムセンター把握分を対象として集計実施)

※地方衛生研究所で解析されたゲノム解析結果を含む。

福島県

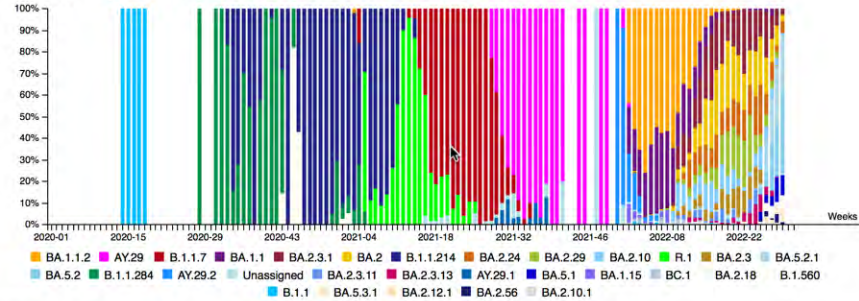
Weekly Top 30 Graph (count each week)



Unassigned: Not available correct PANGO lineage with low sequence quality because of low viral RNA load.

(ウイルス量が少なくゲノム情報が不十分であり正確に PANGO 系統を判定できない対象)

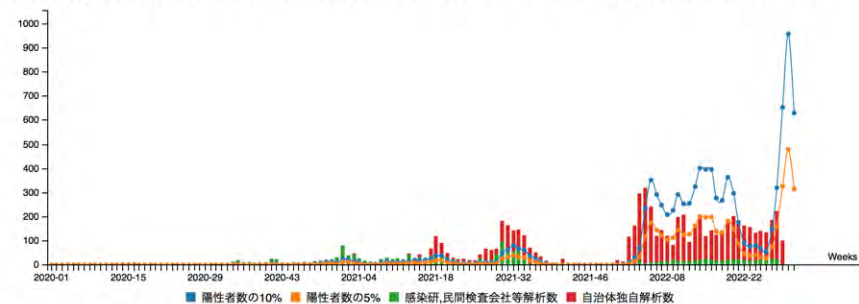
Weekly Top 30 Stacked Graph (count each week)



Unassigned: Not available correct PANGO lineage with low sequence quality because of low viral RNA load.

(ウイルス量が少なくゲノム情報が不十分であり正確に PANGO 系統を判定できない対象)

[Asia/Japan/Fukushima] 陽性者数の10%・5% / ゲノム確定数 (count each week)

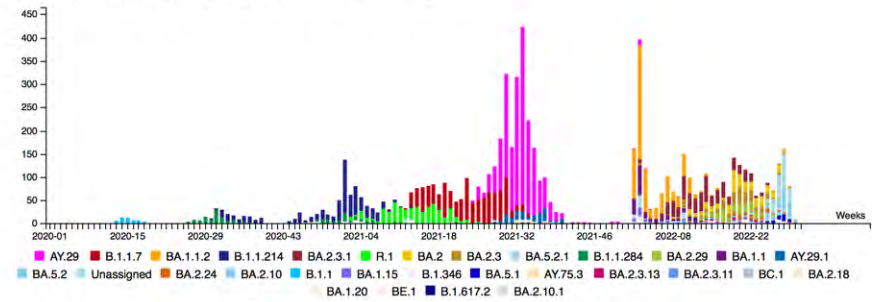


[陽性者数の計算について (集計元)] 情報:NHKまとめ (都道府県別の感染者数より) <https://www3.nhk.or.jp/news/special/coronavirus/data/>

[ゲノム確定数の計算] 感染研での解読分、自治体での解読分 (地方衛生研究所)、民間検査会社での解読分の合計。
(いずれも感染研ゲノムセンター把握分を対象として集計実施)

茨城県

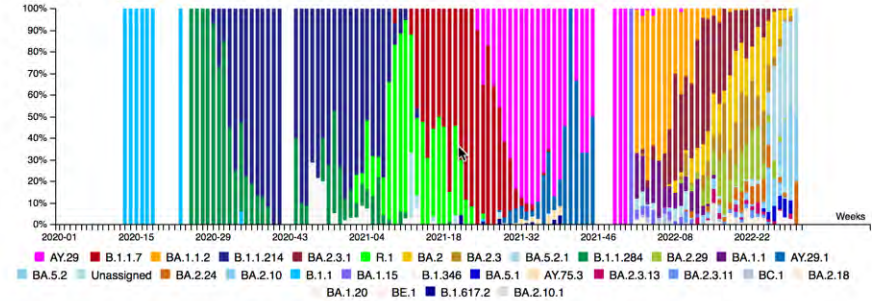
Weekly Top 30 Graph (count each week)



Unassigned: Not available correct PANGO lineage with low sequence quality because of low viral RNA load.

(ウイルス量が少なくゲノム情報が不十分であり正確に PANGO 系統を判定できない対象)

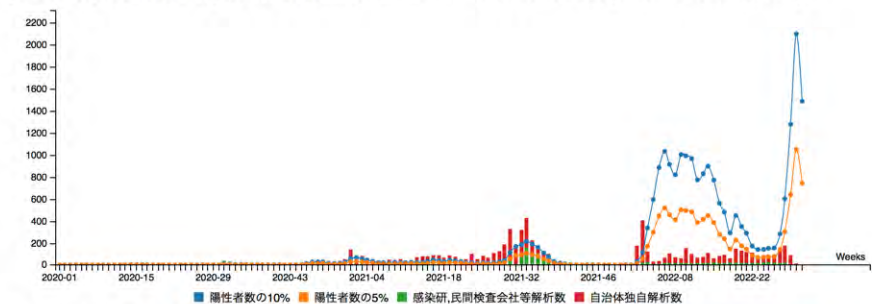
Weekly Top 30 Stacked Graph (count each week)



Unassigned: Not available correct PANGO lineage with low sequence quality because of low viral RNA load.

(ウイルス量が少なくゲノム情報が不十分であり正確に PANGO 系統を判定できない対象)

[Asia/Japan/Ibaraki] 陽性者数の10%・5% / ゲノム確定数 (count each week)

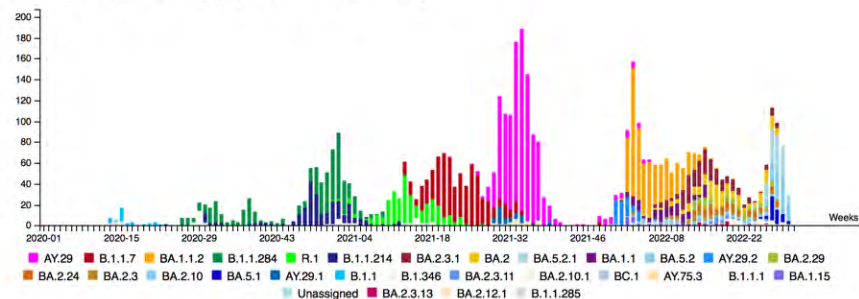


[陽性者数の計算について (集計元)] 情報:NHKまとめ (都道府県別の感染者数より) <https://www3.nhk.or.jp/news/special/coronavirus/data/>

[ゲノム確定数の計算] 感染研での解読分、自治体での解読分 (地方衛生研究所)、民間検査会社での解読分の合計。
(いずれも感染研ゲノムセンター把握分を対象として集計実施)

栃木県

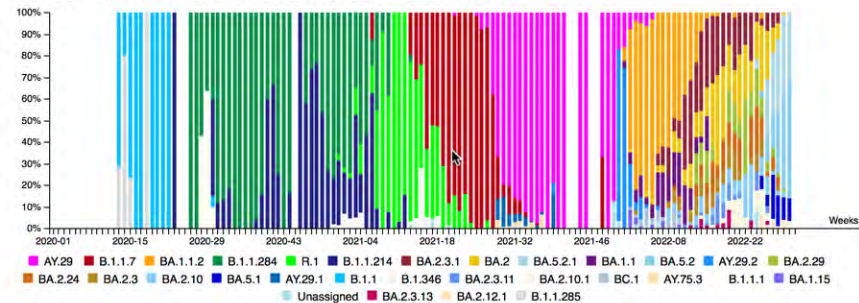
Weekly Top 30 Graph (count each week)



Unassigned: Not available correct PANGO lineage with low sequence quality because of low viral RNA load.

(ウイルス量が少なくゲノム情報が不十分であり正確に PANGO 系統を判定できない対象)

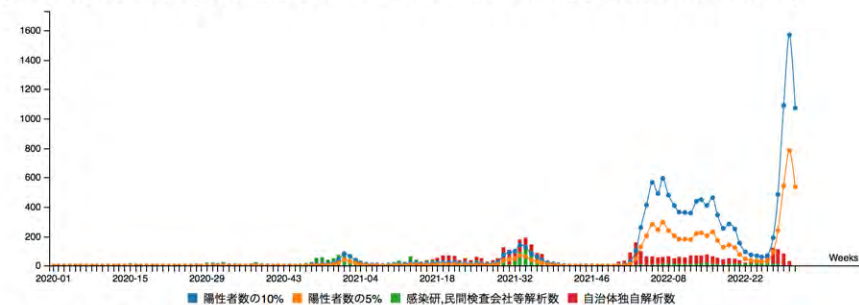
Weekly Top 30 Stacked Graph (count each week)



Unassigned: Not available correct PANGO lineage with low sequence quality because of low viral RNA load.

(ウイルス量が少なくゲノム情報が不十分であり正確に PANGO 系統を判定できない対象)

[Asia/Japan/Tochigi] 陽性者数の10%・5% / ゲノム確定数 (count each week)

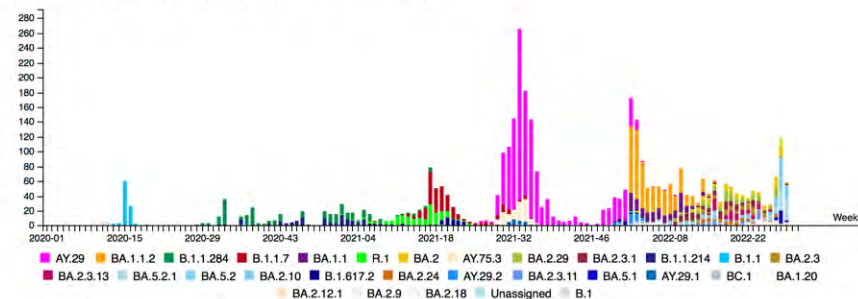


[陽性者数の計算について (集計元)] 情報:NHKまとめ (都道府県別の感染者数より) <https://www3.nhk.or.jp/news/special/coronavirus/data/>

[ゲノム確定数の計算] 感染研での解読分、自治体での解読分 (地方衛生研究所)、民間検査会社での解読分の合計。
(いずれも感染研ゲノムセンター把握分を対象として集計実施)

群馬県

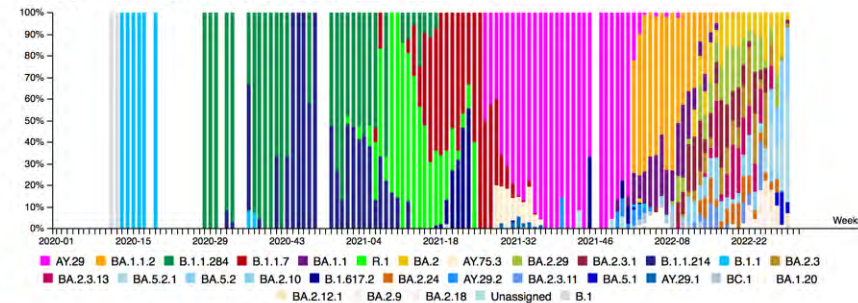
Weekly Top 30 Graph (count each week)



Unassigned: Not available correct PANGO lineage with low sequence quality because of low viral RNA load.

(ウイルス量が少なくゲノム情報が不十分であり正確に PANGO 系統を判定できない対象)

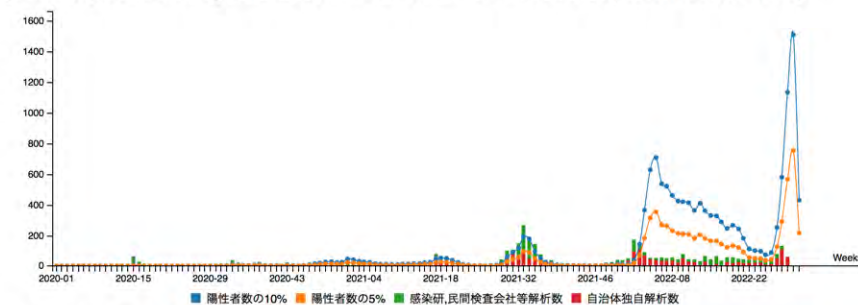
Weekly Top 30 Stacked Graph (count each week)



Unassigned: Not available correct PANGO lineage with low sequence quality because of low viral RNA load.

(ウイルス量が少なくゲノム情報が不十分であり正確に PANGO 系統を判定できない対象)

[Asia/Japan/Gunma] 陽性者数の10%・5% / ゲノム確定数 (count each week)

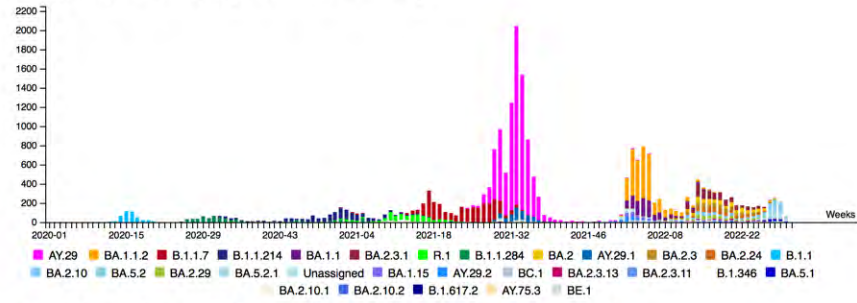


[陽性者数の計算について (集計元)] 情報:NHKまとめ (都道府県別の感染者数より) <https://www3.nhk.or.jp/news/special/coronavirus/data/>

[ゲノム確定数の計算] 感染研での解読分、自治体での解読分 (地方衛生研究所)、民間検査会社での解読分の合計。
(いずれも感染研ゲノムセンター把握分を対象として集計実施)

埼玉県

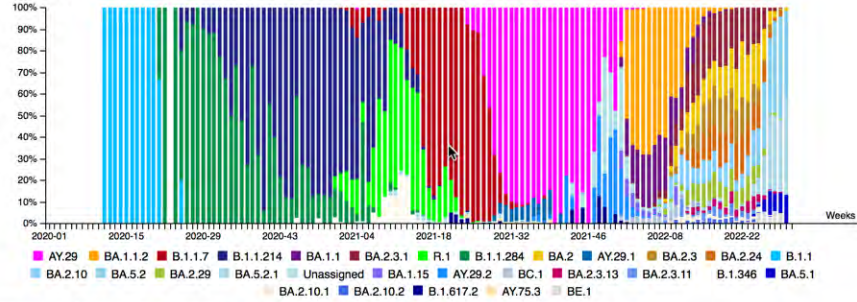
Weekly Top 30 Graph (count each week)



Unassigned: Not available correct PANGO lineage with low sequence quality because of low viral RNA load.

(ウイルス量が少なくゲノム情報が不十分であり正確に PANGO 系統を判定できない対象)

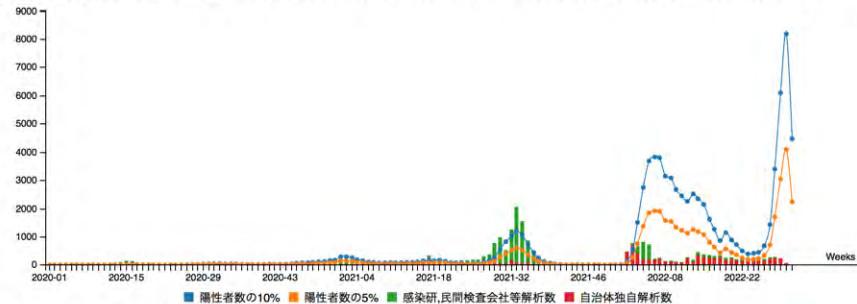
Weekly Top 30 Stacked Graph (count each week)



Unassigned: Not available correct PANGO lineage with low sequence quality because of low viral RNA load.

(ウイルス量が少なくゲノム情報が不十分であり正確に PANGO 系統を判定できない対象)

[Asia/Japan/Saitama] 陽性者数の10%・5% / ゲノム確定数 (count each week)

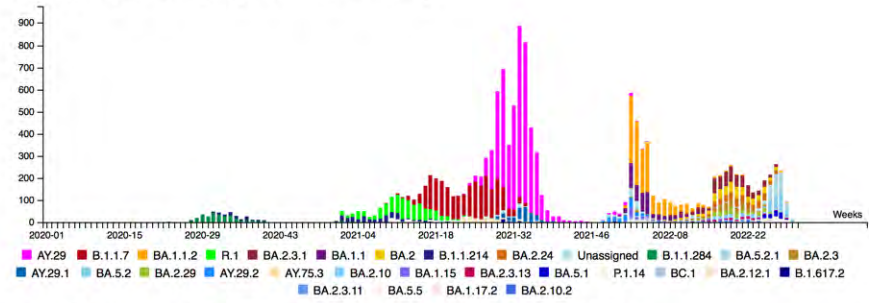


[陽性者数の計算について (集計元)] 情報:NHKまとめ (都道府県別の感染者数より) <https://www3.nhk.or.jp/news/special/coronavirus/data/>

[ゲノム確定数の計算] 感染研での解読分、自治体での解読分 (地方衛生研究所)、民間検査会社での解読分の合計。
(いずれも感染研ゲノムセンター把握分を対象として集計実施)

千葉県

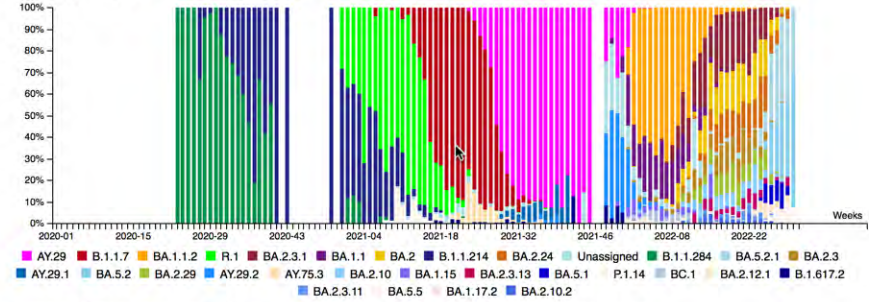
Weekly Top 30 Graph (count each week)



Unassigned: Not available correct PANGO lineage with low sequence quality because of low viral RNA load.

(ウイルス量が少なくゲノム情報が不十分であり正確に PANGO 系統を判定できない対象)

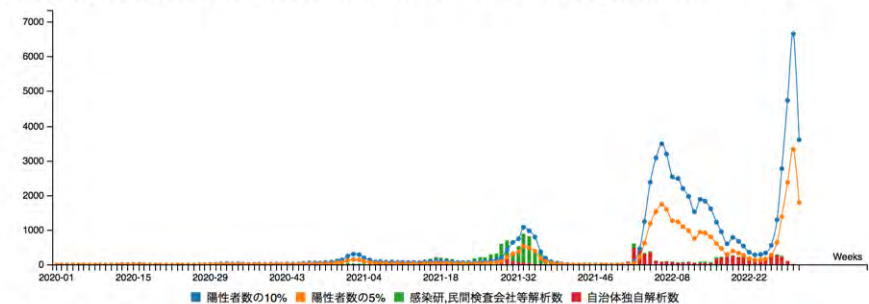
Weekly Top 30 Stacked Graph (count each week)



Unassigned: Not available correct PANGO lineage with low sequence quality because of low viral RNA load.

(ウイルス量が少なくゲノム情報が不十分であり正確に PANGO 系統を判定できない対象)

[Asia/Japan/Chiba] 陽性者数の10%・5% / ゲノム確定数 (count each week)

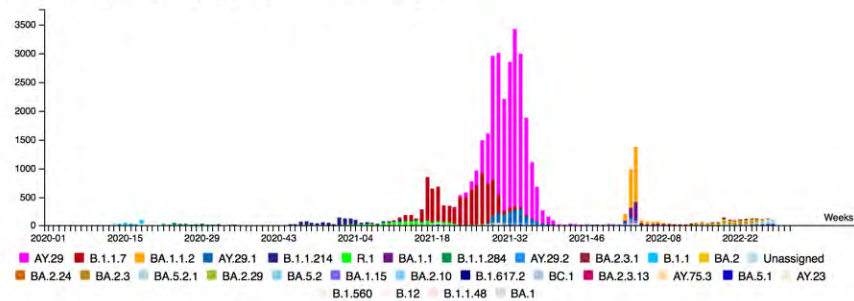


[陽性者数の計算について (集計元)] 情報:NHKまとめ (都道府県別の感染者数より) <https://www3.nhk.or.jp/news/special/coronavirus/data/>

[ゲノム確定数の計算] 感染研での解読分、自治体での解読分 (地方衛生研究所)、民間検査会社での解読分の合計。
(いずれも感染研ゲノムセンター把握分を対象として集計実施)

東京都

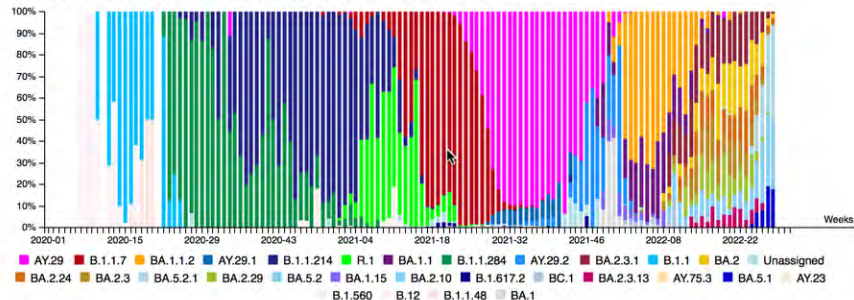
Weekly Top 30 Graph (count each week)



Unassigned: Not available correct PANGO lineage with low sequence quality because of low viral RNA load.

(ウイルス量が少なくゲノム情報が不十分であり正確に PANGO 系統を判定できない対象)

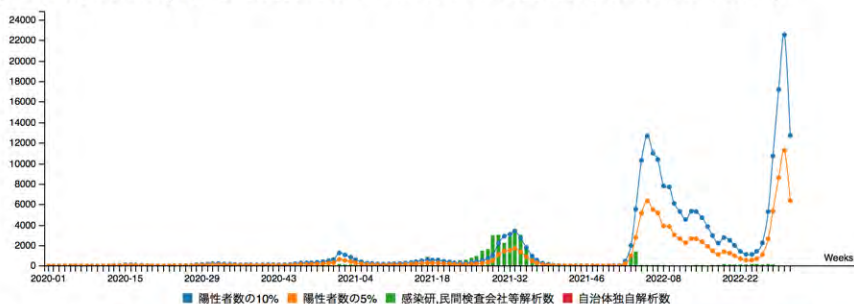
Weekly Top 30 Stacked Graph (count each week)



Unassigned: Not available correct PANGO lineage with low sequence quality because of low viral RNA load.

(ウイルス量が少なくゲノム情報が不十分であり正確に PANGO 系統を判定できない対象)

[Asia/Japan/Tokyo] 陽性者数の10%・5% / ゲノム確定数 (count each week)

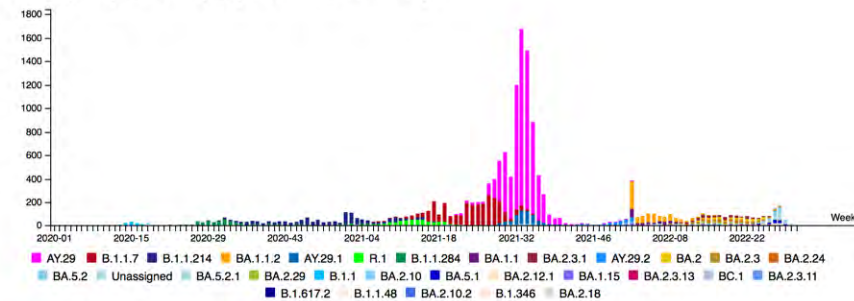


[陽性者数の計算について (集計元)] 情報:NHKまとめ (都道府県別の感染者数より) <https://www3.nhk.or.jp/news/special/coronavirus/data/>

[ゲノム確定数の計算] 感染研での解読分、自治体での解読分 (地方衛生研究所)、民間検査会社での解読分の合計。
(いずれも感染研ゲノムセンター把握分を対象として集計実施)

神奈川県

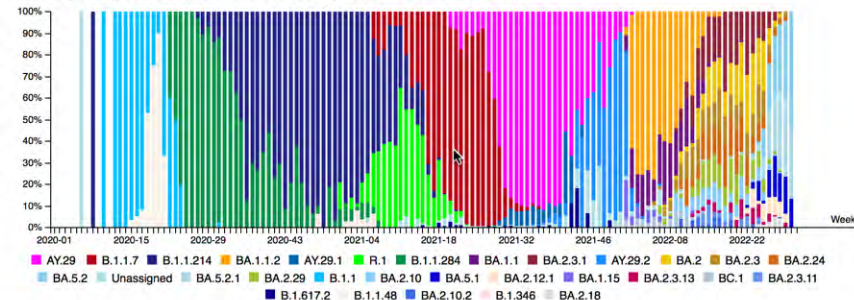
Weekly Top 30 Graph (count each week)



Unassigned: Not available correct PANGO lineage with low sequence quality because of low viral RNA load.

(ウイルス量が少なくゲノム情報が不十分であり正確に PANGO 系統を判定できない対象)

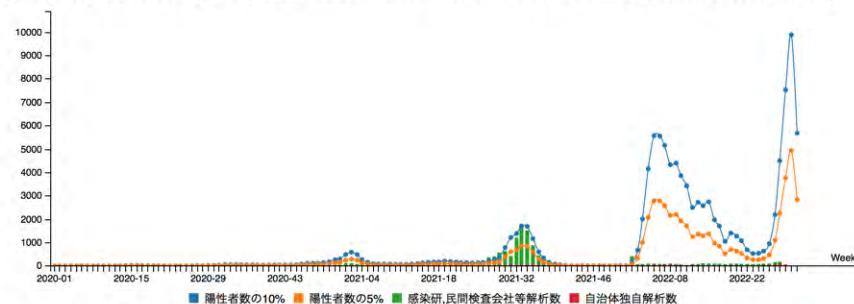
Weekly Top 30 Stacked Graph (count each week)



Unassigned: Not available correct PANGO lineage with low sequence quality because of low viral RNA load.

(ウイルス量が少なくゲノム情報が不十分であり正確に PANGO 系統を判定できない対象)

[Asia/Japan/Kanagawa] 陽性者数の10%・5% / ゲノム確定数 (count each week)

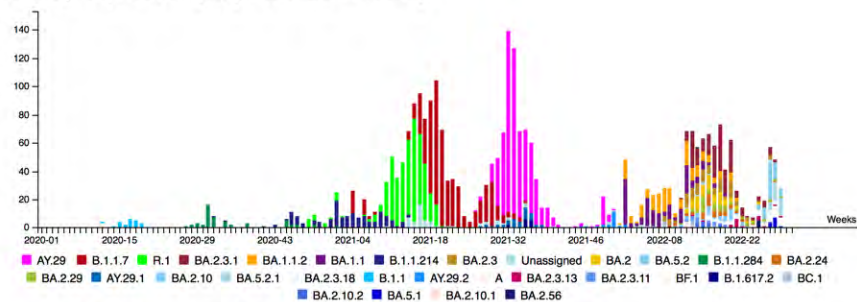


[陽性者数の計算について (集計元)] 情報:NHKまとめ (都道府県別の感染者数より) <https://www3.nhk.or.jp/news/special/coronavirus/data/>

[ゲノム確定数の計算] 感染研での解読分、自治体での解読分 (地方衛生研究所)、民間検査会社での解読分の合計。
(いずれも感染研ゲノムセンター把握分を対象として集計実施)

新潟県

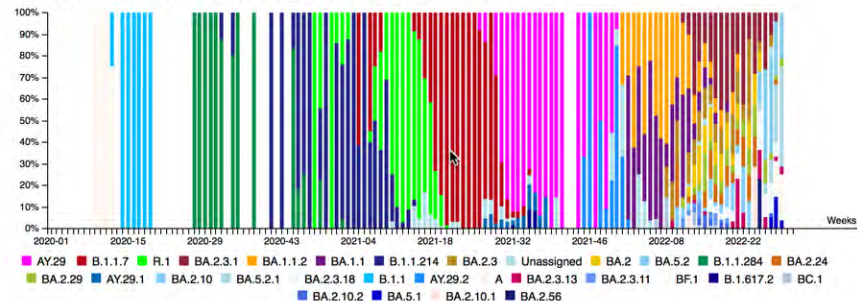
Weekly Top 30 Graph (count each week)



Unassigned: Not available correct PANGO lineage with low sequence quality because of low viral RNA load.

(ウイルス量が少なくゲノム情報が不十分であり正確に PANGO 系統を判定できない対象)

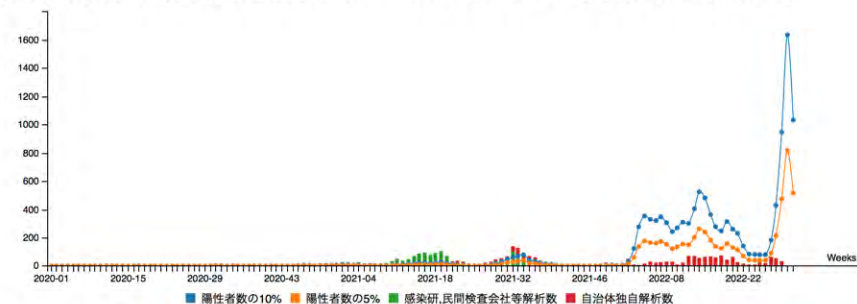
Weekly Top 30 Stacked Graph (count each week)



Unassigned: Not available correct PANGO lineage with low sequence quality because of low viral RNA load.

(ウイルス量が少なくゲノム情報が不十分であり正確に PANGO 系統を判定できない対象)

[Asia/Japan/Niigata] 陽性者数の10%・5% / ゲノム確定数 (count each week)



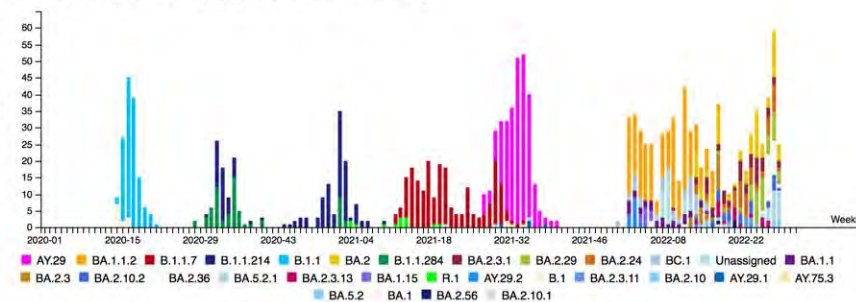
[陽性者数の計算について (集計元)] 情報:NHKまとめ (都道府県別の感染者数より) <https://www3.nhk.or.jp/news/special/coronavirus/data/>

[ゲノム確定数の計算] 感染研での解読分、自治体での解読分 (地方衛生研究所)、民間検査会社での解読分の合計。

(いずれも感染研ゲノムセンター把握分を対象として集計実施)

富山県

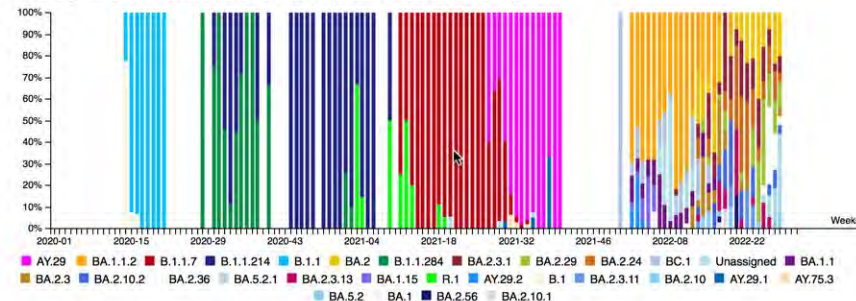
Weekly Top 30 Graph (count each week)



Unassigned: Not available correct PANGO lineage with low sequence quality because of low viral RNA load.

(ウイルス量が少なくゲノム情報が不十分であり正確に PANGO 系統を判定できない対象)

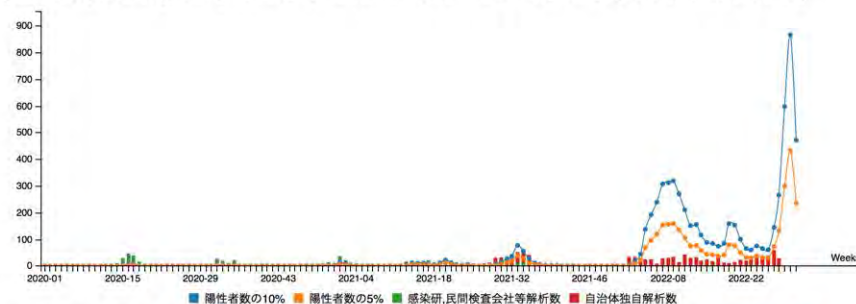
Weekly Top 30 Stacked Graph (count each week)



Unassigned: Not available correct PANGO lineage with low sequence quality because of low viral RNA load.

(ウイルス量が少なくゲノム情報が不十分であり正確に PANGO 系統を判定できない対象)

[Asia/Japan/Toyama] 陽性者数の10%・5% / ゲノム確定数 (count each week)



[陽性者数の計算について (集計元)] 情報:NHKまとめ (都道府県別の感染者数より) <https://www3.nhk.or.jp/news/special/coronavirus/data/>

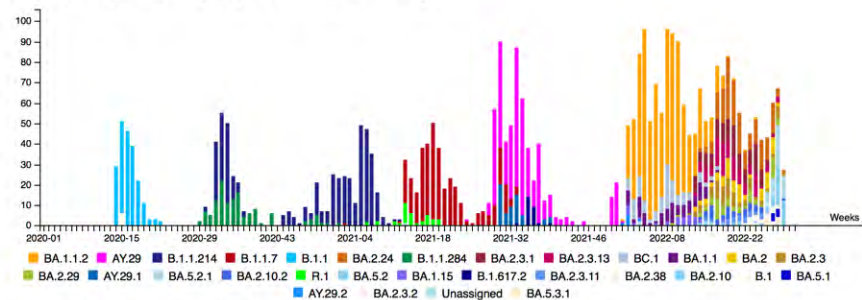
[ゲノム確定数の計算] 感染研での解読分、自治体での解読分 (地方衛生研究所)、民間検査会社での解読分の合計。

(いずれも感染研ゲノムセンター把握分を対象として集計実施)

※地方衛生研究所で解析されたゲノム解析結果を含む。

石川県

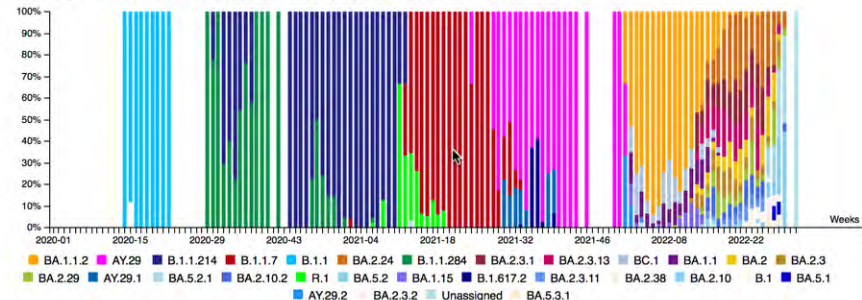
Weekly Top 30 Graph (count each week)



Unassigned: Not available correct PANGO lineage with low sequence quality because of low viral RNA load.

(ウイルス量が少なくゲノム情報が不十分であり正確に PANGO 系統を判定できない対象)

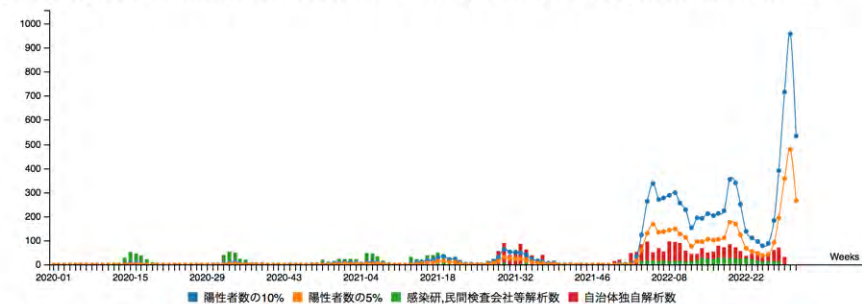
Weekly Top 30 Stacked Graph (count each week)



Unassigned: Not available correct PANGO lineage with low sequence quality because of low viral RNA load.

(ウイルス量が少なくゲノム情報が不十分であり正確に PANGO 系統を判定できない対象)

[Asia/Japan/Ishikawa] 陽性者数の10%・5% / ゲノム確定数 (count each week)



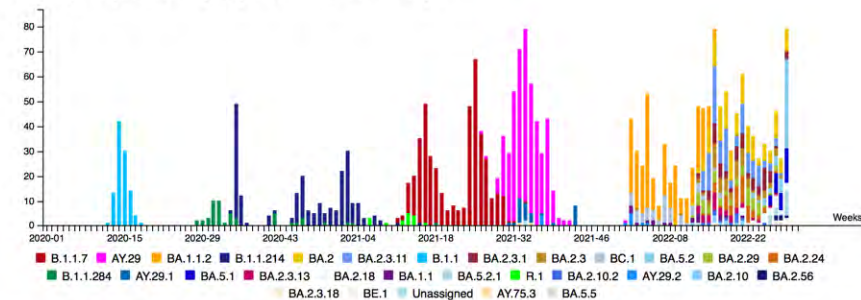
[陽性者数の計算について (集計元)] 情報:NHKまとめ (都道府県別の感染者数より) <https://www3.nhk.or.jp/news/special/coronavirus/data/>

[ゲノム確定数の計算] 感染研での解読分、自治体での解読分 (地方衛生研究所)、民間検査会社での解読分の合計。

(いずれも感染研ゲノムセンター把握分を対象として集計実施)

福井県

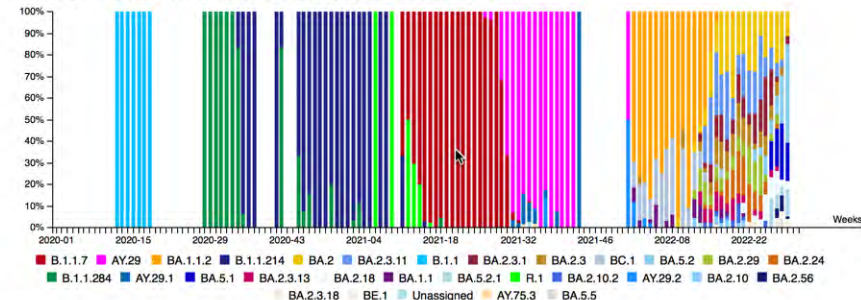
Weekly Top 30 Graph (count each week)



Unassigned: Not available correct PANGO lineage with low sequence quality because of low viral RNA load.

(ウイルス量が少なくゲノム情報が不十分であり正確に PANGO 系統を判定できない対象)

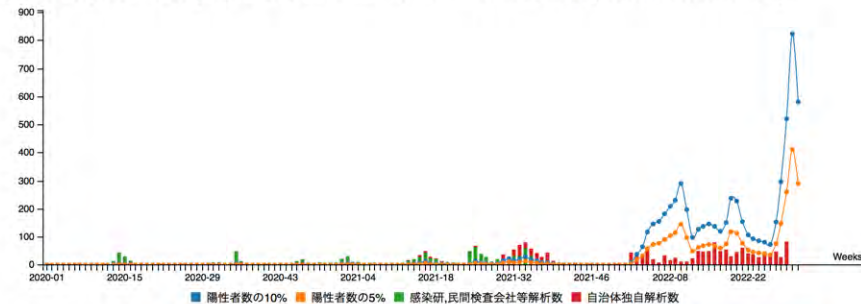
Weekly Top 30 Stacked Graph (count each week)



Unassigned: Not available correct PANGO lineage with low sequence quality because of low viral RNA load.

(ウイルス量が少なくゲノム情報が不十分であり正確に PANGO 系統を判定できない対象)

[Asia/Japan/Fukui] 陽性者数の10%・5% / ゲノム確定数 (count each week)



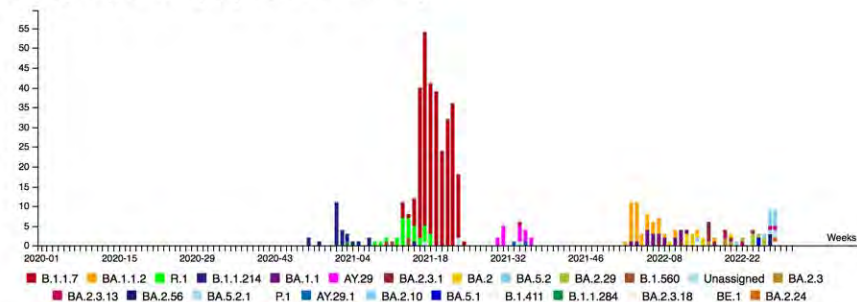
[陽性者数の計算について (集計元)] 情報:NHKまとめ (都道府県別の感染者数より) <https://www3.nhk.or.jp/news/special/coronavirus/data/>

[ゲノム確定数の計算] 感染研での解読分、自治体での解読分 (地方衛生研究所)、民間検査会社での解読分の合計。

(いずれも感染研ゲノムセンター把握分を対象として集計実施)

山梨県

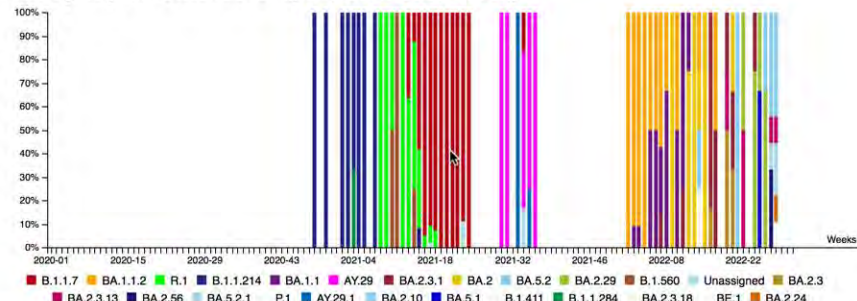
Weekly Top 30 Graph (count each week)



Unassigned: Not available correct PANGO lineage with low sequence quality because of low viral RNA load.

(ウイルス量が少なくゲノム情報が不十分であり正確に PANGO 系統を判定できない対象)

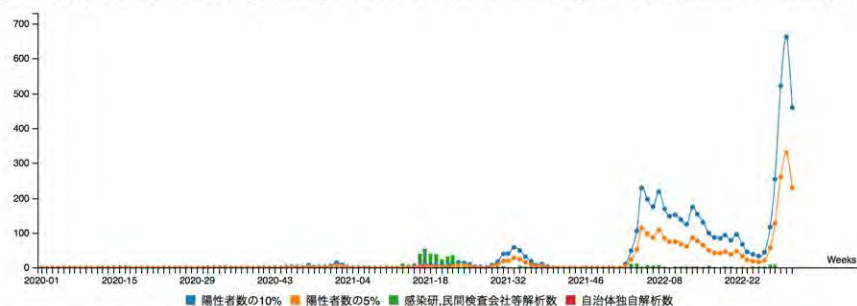
Weekly Top 30 Stacked Graph (count each week)



Unassigned: Not available correct PANGO lineage with low sequence quality because of low viral RNA load.

(ウイルス量が少なくゲノム情報が不十分であり正確に PANGO 系統を判定できない対象)

[Asia/Japan/Yamanashi] 陽性者数の10%・5% / ゲノム確定数 (count each week)

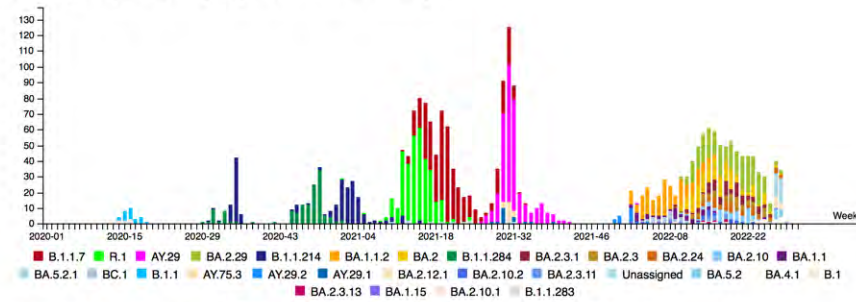


[陽性者数の計算について(集計元)] 情報:NHKまとめ(都道府県別の感染者数より) <https://www3.nhk.or.jp/news/special/coronavirus/data/>

[ゲノム確定数の計算] 感染研での解読分、自治体での解読分(地方衛生研究所)、民間検査会社での解読分の合計。
(いずれも感染研ゲノムセンター把握分を対象として集計実施)

長野県

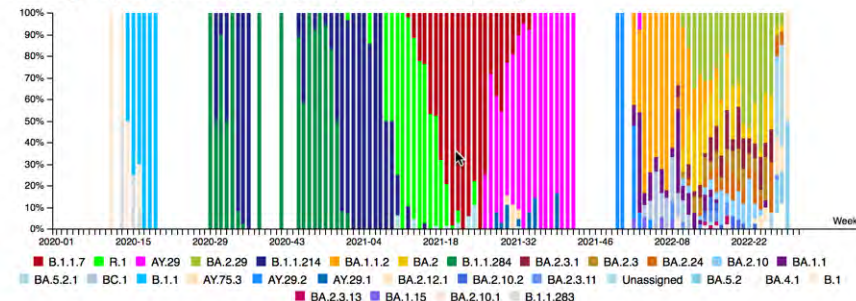
Weekly Top 30 Graph (count each week)



Unassigned: Not available correct PANGO lineage with low sequence quality because of low viral RNA load.

(ウイルス量が少なくゲノム情報が不十分であり正確に PANGO 系統を判定できない対象)

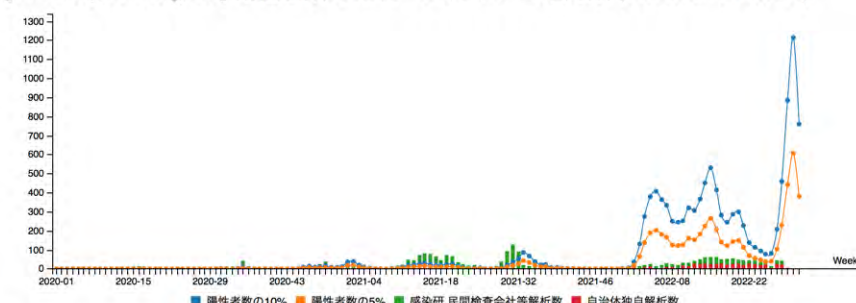
Weekly Top 30 Stacked Graph (count each week)



Unassigned: Not available correct PANGO lineage with low sequence quality because of low viral RNA load.

(ウイルス量が少なくゲノム情報が不十分であり正確に PANGO 系統を判定できない対象)

[Asia/Japan/Nagano] 陽性者数の10%・5% / ゲノム確定数 (count each week)

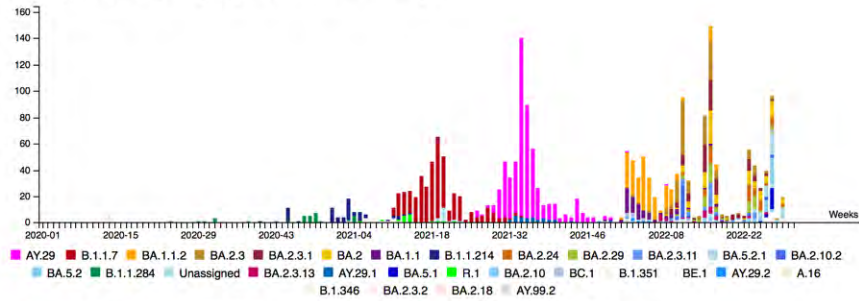


[陽性者数の計算について(集計元)] 情報:NHKまとめ(都道府県別の感染者数より) <https://www3.nhk.or.jp/news/special/coronavirus/data/>

[ゲノム確定数の計算] 感染研での解読分、自治体での解読分(地方衛生研究所)、民間検査会社での解読分の合計。
(いずれも感染研ゲノムセンター把握分を対象として集計実施)

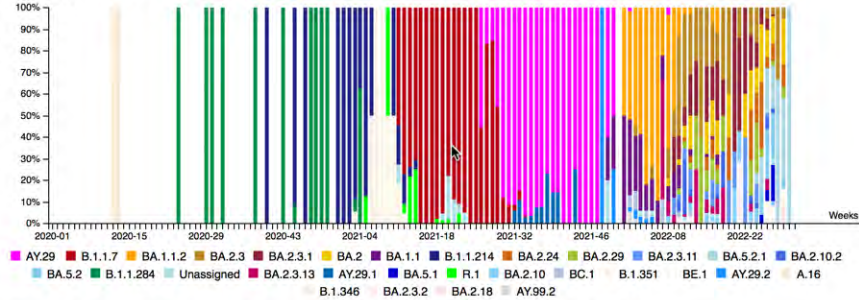
岐阜県

Weekly Top 30 Graph (count each week)



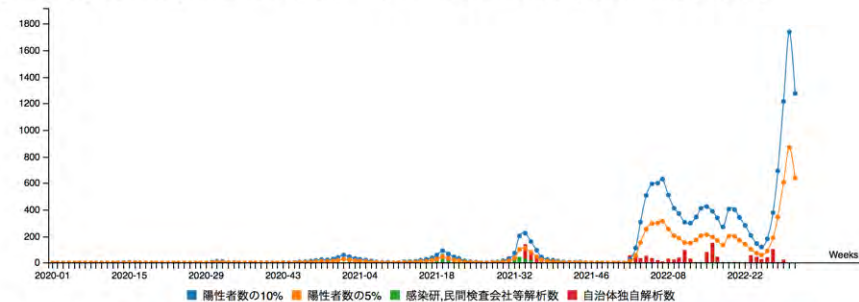
Unassigned: Not available correct PANGO lineage with low sequence quality because of low viral RNA load.
 (ウイルス量が少なくゲノム情報が不十分であり正確に PANGO 系統を判定できない対象)

Weekly Top 30 Stacked Graph (count each week)



Unassigned: Not available correct PANGO lineage with low sequence quality because of low viral RNA load.
 (ウイルス量が少なくゲノム情報が不十分であり正確に PANGO 系統を判定できない対象)

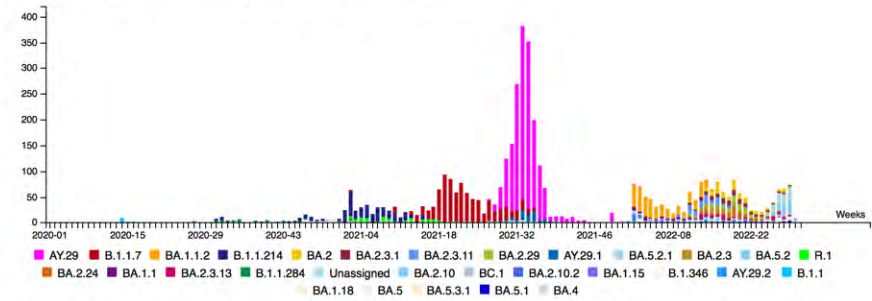
[Asia/Japan/Gifu] 陽性者数の10%・5% / ゲノム確定数 (count each week)



[陽性者数の計算について (集計元)] 情報:NHKまとめ (都道府県別の感染者数より) <https://www3.nhk.or.jp/news/special/coronavirus/data/>
 [ゲノム確定数の計算] 感染症研での解読分、自治体での解読分 (地方衛生研究所)、民間検査会社での解読分の合計。
 (いずれも感染症ゲノムセンター把握分を対象として集計実施)

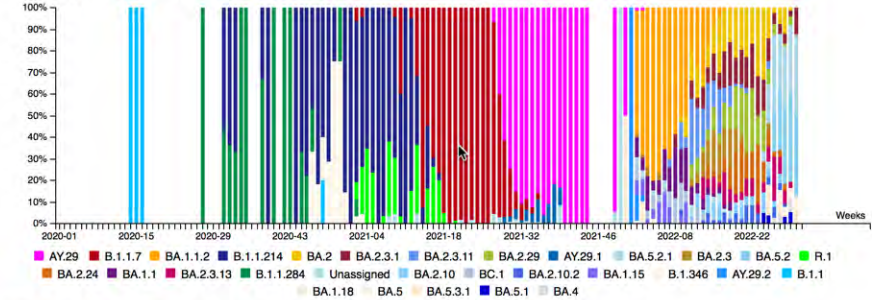
静岡県

Weekly Top 30 Graph (count each week)



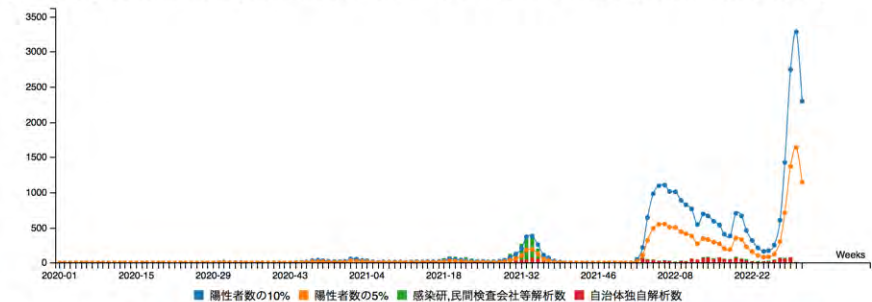
Unassigned: Not available correct PANGO lineage with low sequence quality because of low viral RNA load.
 (ウイルス量が少なくゲノム情報が不十分であり正確に PANGO 系統を判定できない対象)

Weekly Top 30 Stacked Graph (count each week)



Unassigned: Not available correct PANGO lineage with low sequence quality because of low viral RNA load.
 (ウイルス量が少なくゲノム情報が不十分であり正確に PANGO 系統を判定できない対象)

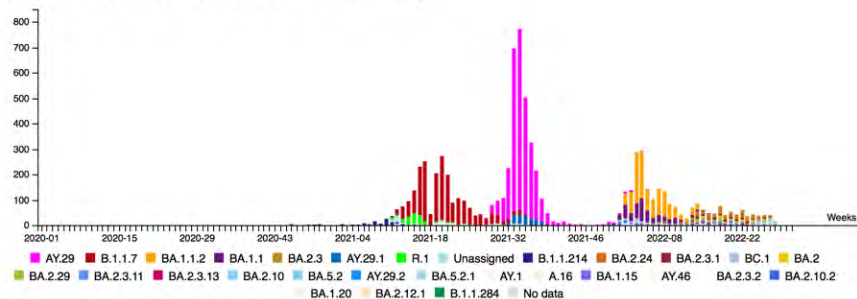
[Asia/Japan/Shizuoka] 陽性者数の10%・5% / ゲノム確定数 (count each week)



[陽性者数の計算について (集計元)] 情報:NHKまとめ (都道府県別の感染者数より) <https://www3.nhk.or.jp/news/special/coronavirus/data/>
 [ゲノム確定数の計算] 感染症研での解読分、自治体での解読分 (地方衛生研究所)、民間検査会社での解読分の合計。
 (いずれも感染症ゲノムセンター把握分を対象として集計実施)

愛知県

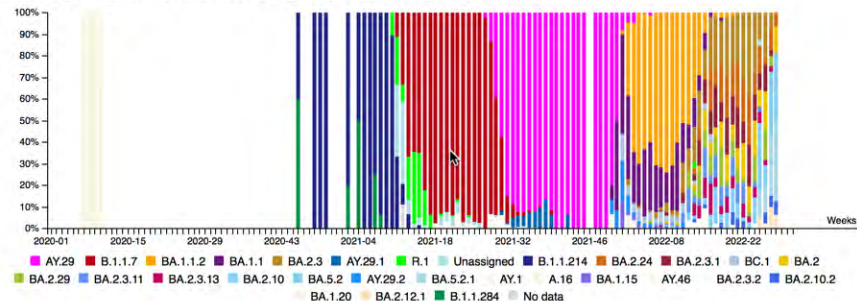
Weekly Top 30 Graph (count each week)



Unassigned: Not available correct PANGO lineage with low sequence quality because of low viral RNA load.

(ウイルス量が少なくゲノム情報が不十分であり正確に PANGO 系統を判定できない対象)

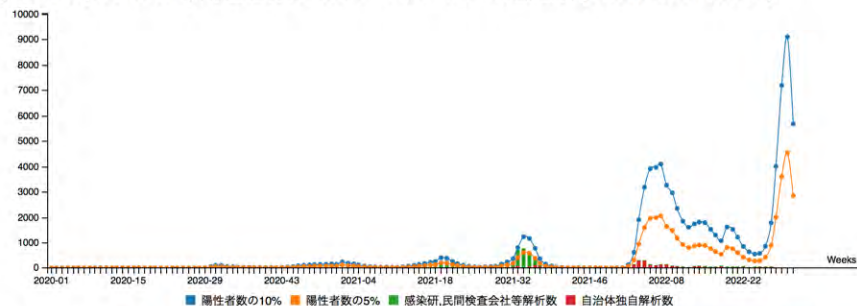
Weekly Top 30 Stacked Graph (count each week)



Unassigned: Not available correct PANGO lineage with low sequence quality because of low viral RNA load.

(ウイルス量が少なくゲノム情報が不十分であり正確に PANGO 系統を判定できない対象)

[Asia/Japan/Aichi] 陽性者数の10%・5% / ゲノム確定数 (count each week)

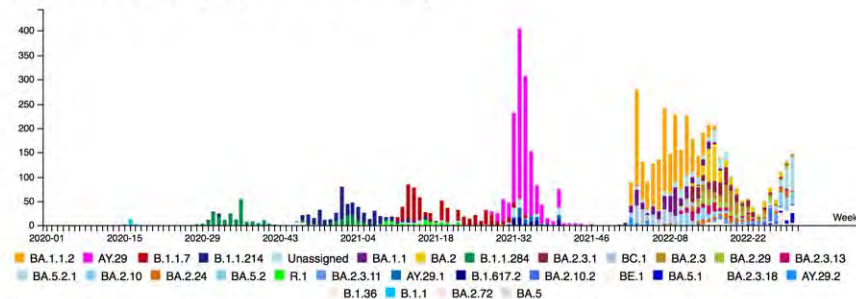


[陽性者数の計算について (集計元)] 情報:NHKまとめ (都道府県別の感染者数より) <https://www3.nhk.or.jp/news/special/coronavirus/data/>

[ゲノム確定数の計算] 感染研での解読分、自治体での解読分 (地方衛生研究所)、民間検査会社での解読分の合計。
(いずれも感染研ゲノムセンター把握分を対象として集計実施)

三重県

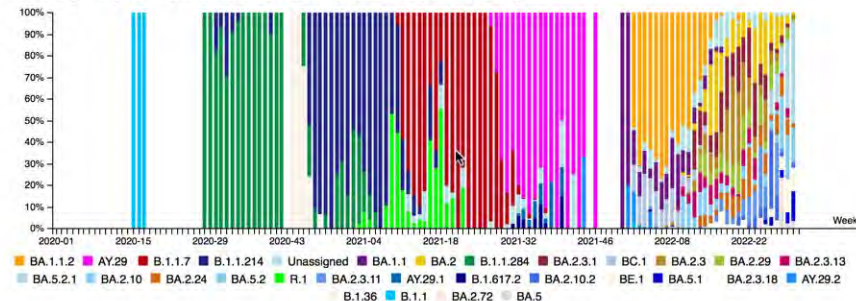
Weekly Top 30 Graph (count each week)



Unassigned: Not available correct PANGO lineage with low sequence quality because of low viral RNA load.

(ウイルス量が少なくゲノム情報が不十分であり正確に PANGO 系統を判定できない対象)

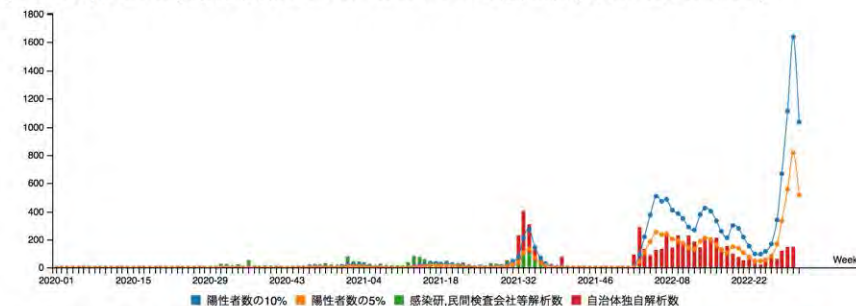
Weekly Top 30 Stacked Graph (count each week)



Unassigned: Not available correct PANGO lineage with low sequence quality because of low viral RNA load.

(ウイルス量が少なくゲノム情報が不十分であり正確に PANGO 系統を判定できない対象)

[Asia/Japan/Mie] 陽性者数の10%・5% / ゲノム確定数 (count each week)



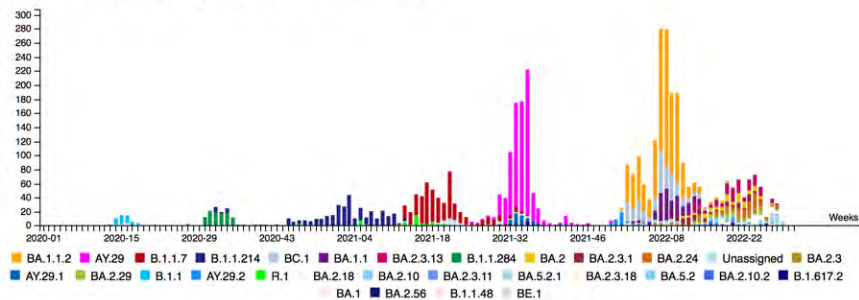
[陽性者数の計算について (集計元)] 情報:NHKまとめ (都道府県別の感染者数より) <https://www3.nhk.or.jp/news/special/coronavirus/data/>

[ゲノム確定数の計算] 感染研での解読分、自治体での解読分 (地方衛生研究所)、民間検査会社での解読分の合計。
(いずれも感染研ゲノムセンター把握分を対象として集計実施)

※地方衛生研究所で解析されたゲノム解析結果を含む。

滋賀県

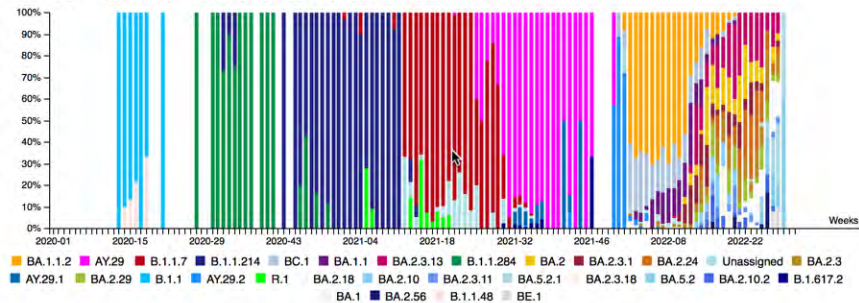
Weekly Top 30 Graph (count each week)



Unassigned: Not available correct PANGO lineage with low sequence quality because of low viral RNA load.

(ウイルス量が少なくゲノム情報が不十分であり正確に PANGO 系統を判定できない対象)

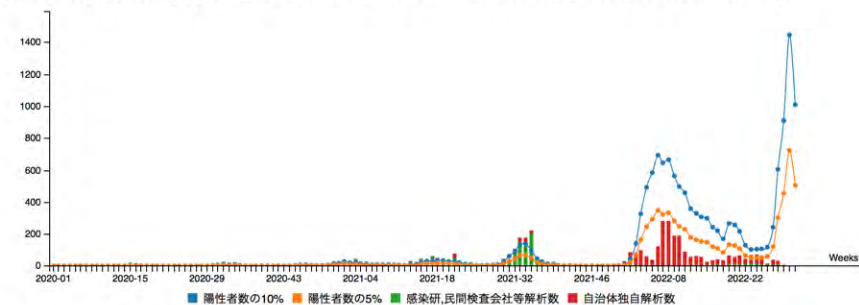
Weekly Top 30 Stacked Graph (count each week)



Unassigned: Not available correct PANGO lineage with low sequence quality because of low viral RNA load.

(ウイルス量が少なくゲノム情報が不十分であり正確に PANGO 系統を判定できない対象)

[Asia/Japan/Shiga] 陽性者数の10%・5% / ゲノム確定数 (count each week)



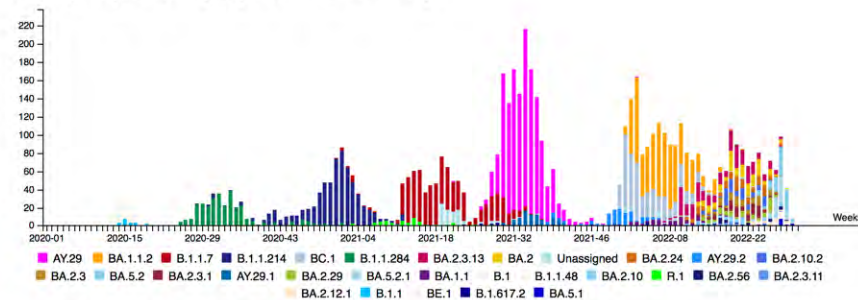
[陽性者数の計算について (集計元)] 情報:NHKまとめ (都道府県別の感染者数より) <https://www3.nhk.or.jp/news/special/coronavirus/data/>

[ゲノム確定数の計算] 感染研での解読分、自治体での解読分 (地方衛生研究所)、民間検査会社での解読分の合計。

(いずれも感染研ゲノムセンター把握分を対象として集計実施)

京都府

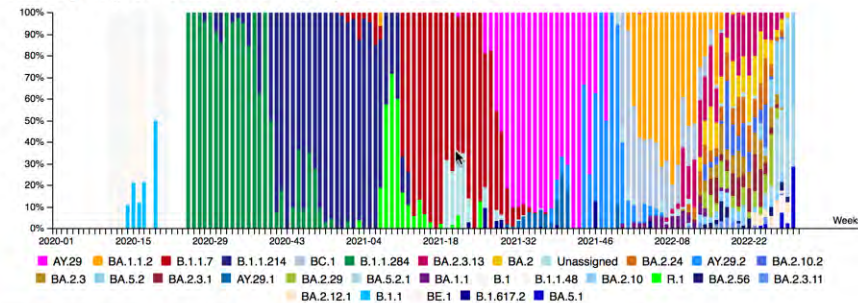
Weekly Top 30 Graph (count each week)



Unassigned: Not available correct PANGO lineage with low sequence quality because of low viral RNA load.

(ウイルス量が少なくゲノム情報が不十分であり正確に PANGO 系統を判定できない対象)

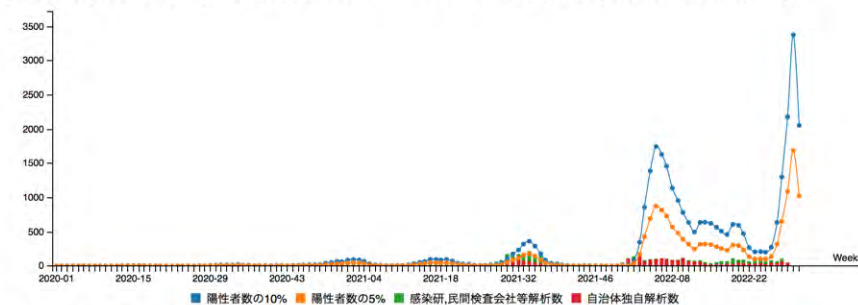
Weekly Top 30 Stacked Graph (count each week)



Unassigned: Not available correct PANGO lineage with low sequence quality because of low viral RNA load.

(ウイルス量が少なくゲノム情報が不十分であり正確に PANGO 系統を判定できない対象)

[Asia/Japan/Kyoto] 陽性者数の10%・5% / ゲノム確定数 (count each week)



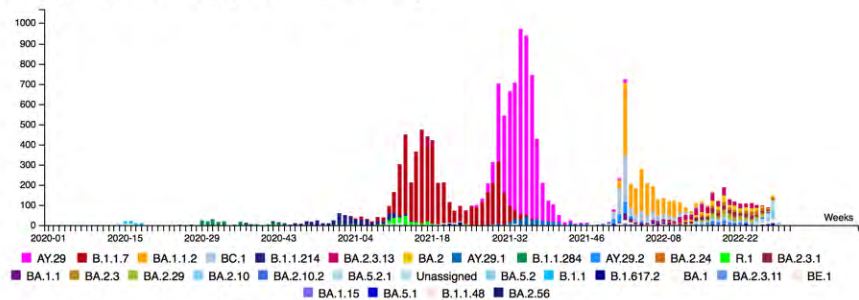
[陽性者数の計算について (集計元)] 情報:NHKまとめ (都道府県別の感染者数より) <https://www3.nhk.or.jp/news/special/coronavirus/data/>

[ゲノム確定数の計算] 感染研での解読分、自治体での解読分 (地方衛生研究所)、民間検査会社での解読分の合計。

(いずれも感染研ゲノムセンター把握分を対象として集計実施)

大阪府

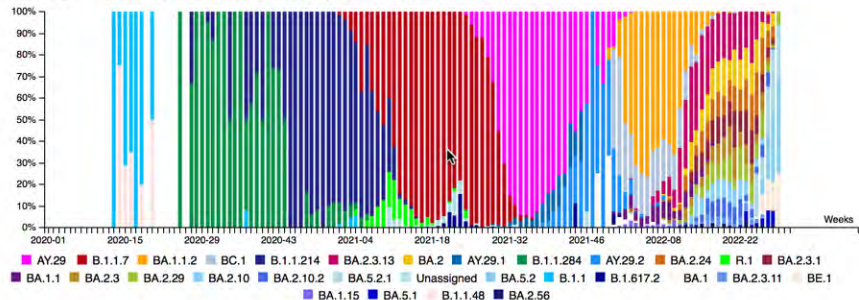
Weekly Top 30 Graph (count each week)



Unassigned: Not available correct PANGO lineage with low sequence quality because of low viral RNA load.

(ウイルス量が少なくゲノム情報が不十分であり正確に PANGO 系統を判定できない対象)

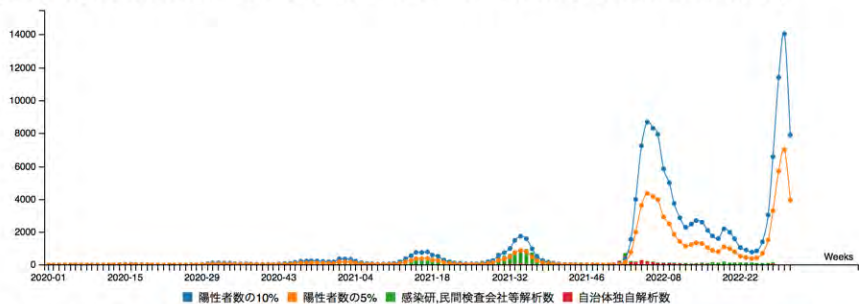
Weekly Top 30 Stacked Graph (count each week)



Unassigned: Not available correct PANGO lineage with low sequence quality because of low viral RNA load.

(ウイルス量が少なくゲノム情報が不十分であり正確に PANGO 系統を判定できない対象)

[Asia/Japan/Osaka] 陽性者数の10%・5% / ゲノム確定数 (count each week)

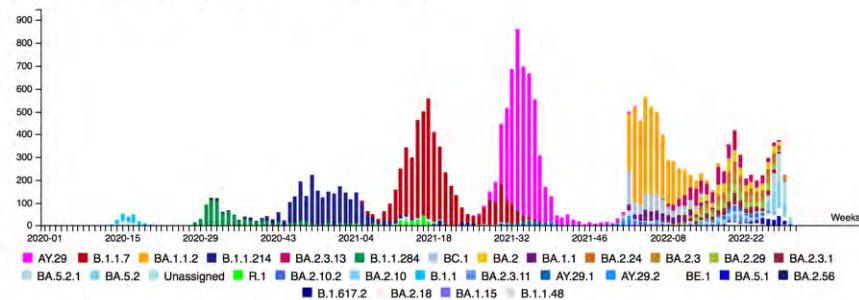


[陽性者数の計算について (集計元)] 情報:NHKまとめ (都道府県別の感染者数より) <https://www3.nhk.or.jp/news/special/coronavirus/data/>

[ゲノム確定数の計算] 感染研での解読分、自治体での解読分 (地方衛生研究所)、民間検査会社での解読分の合計。
(いずれも感染研ゲノムセンター把握分を対象として集計実施)

兵庫県

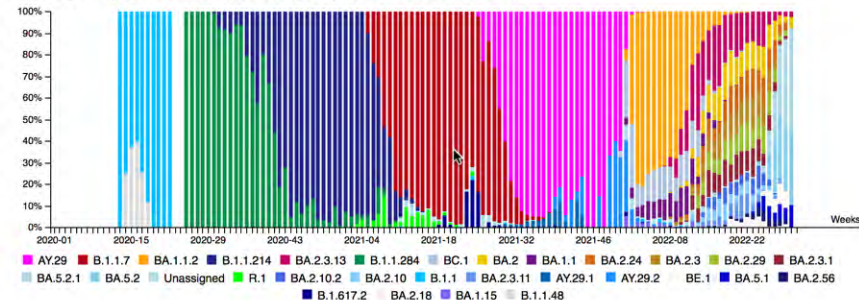
Weekly Top 30 Graph (count each week)



Unassigned: Not available correct PANGO lineage with low sequence quality because of low viral RNA load.

(ウイルス量が少なくゲノム情報が不十分であり正確に PANGO 系統を判定できない対象)

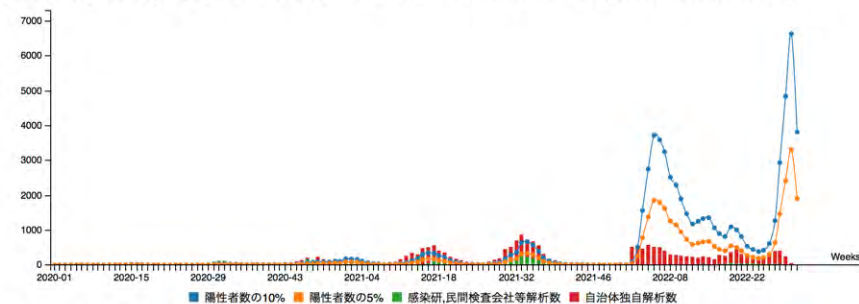
Weekly Top 30 Stacked Graph (count each week)



Unassigned: Not available correct PANGO lineage with low sequence quality because of low viral RNA load.

(ウイルス量が少なくゲノム情報が不十分であり正確に PANGO 系統を判定できない対象)

[Asia/Japan/Hyogo] 陽性者数の10%・5% / ゲノム確定数 (count each week)

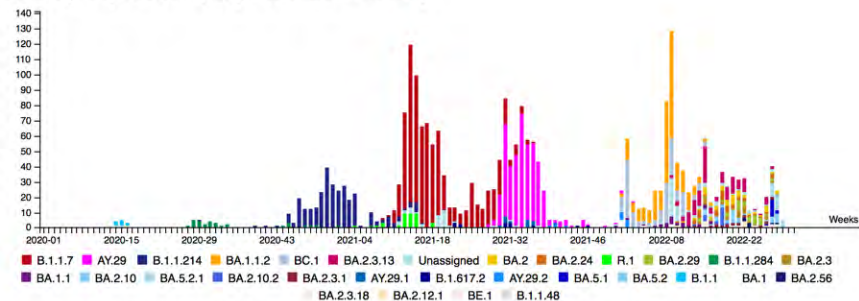


[陽性者数の計算について (集計元)] 情報:NHKまとめ (都道府県別の感染者数より) <https://www3.nhk.or.jp/news/special/coronavirus/data/>

[ゲノム確定数の計算] 感染研での解読分、自治体での解読分 (地方衛生研究所)、民間検査会社での解読分の合計。
(いずれも感染研ゲノムセンター把握分を対象として集計実施)

奈良県

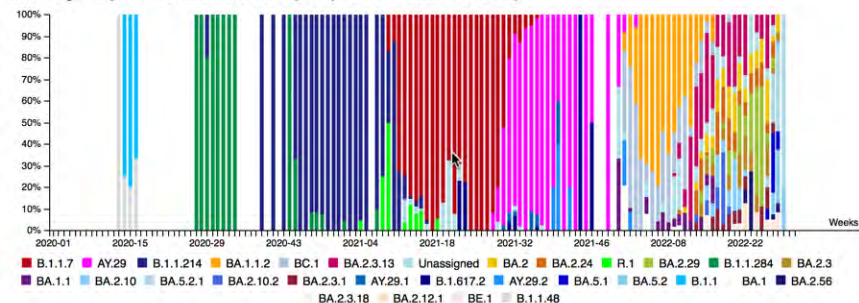
Weekly Top 30 Graph (count each week)



Unassigned: Not available correct PANGO lineage with low sequence quality because of low viral RNA load.

(ウイルス量が少なくゲノム情報が不十分であり正確に PANGO 系統を判定できない対象)

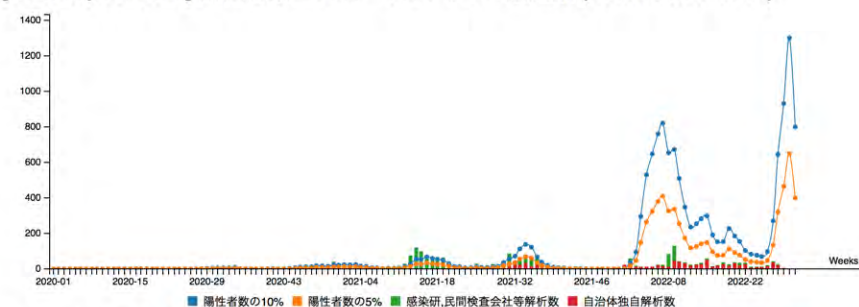
Weekly Top 30 Stacked Graph (count each week)



Unassigned: Not available correct PANGO lineage with low sequence quality because of low viral RNA load.

(ウイルス量が少なくゲノム情報が不十分であり正確に PANGO 系統を判定できない対象)

[Asia/Japan/Nara] 陽性者数の10%・5% / ゲノム確定数 (count each week)



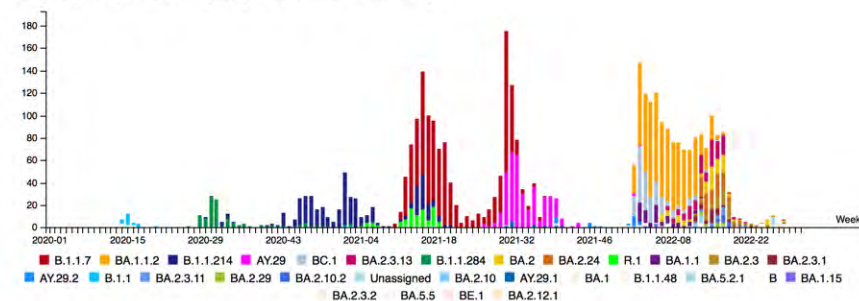
[陽性者数の計算について (集計元)] 情報:NHKまとめ (都道府県別の感染者数より) <https://www3.nhk.or.jp/news/special/coronavirus/data/>

[ゲノム確定数の計算] 感染症での解読分、自治体での解読分 (地方衛生研究所)、民間検査会社での解読分の合計。

(いずれも感染症ゲノムセンター把握分を対象として集計実施)

和歌山県

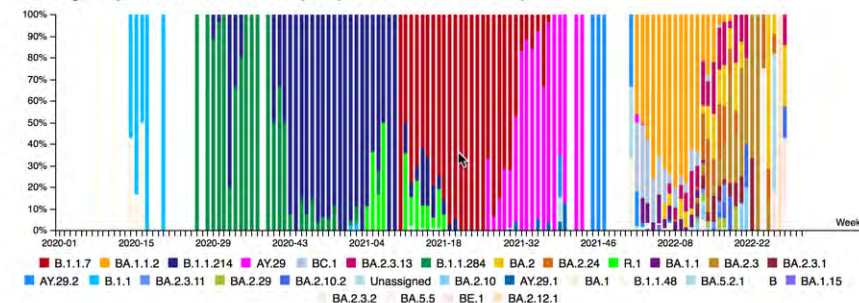
Weekly Top 30 Graph (count each week)



Unassigned: Not available correct PANGO lineage with low sequence quality because of low viral RNA load.

(ウイルス量が少なくゲノム情報が不十分であり正確に PANGO 系統を判定できない対象)

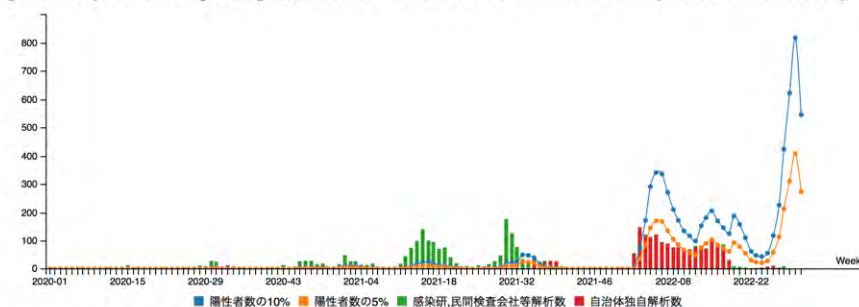
Weekly Top 30 Stacked Graph (count each week)



Unassigned: Not available correct PANGO lineage with low sequence quality because of low viral RNA load.

(ウイルス量が少なくゲノム情報が不十分であり正確に PANGO 系統を判定できない対象)

[Asia/Japan/Wakayama] 陽性者数の10%・5% / ゲノム確定数 (count each week)



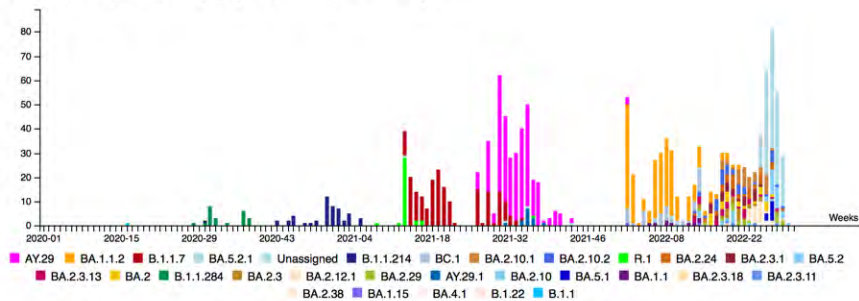
[陽性者数の計算について (集計元)] 情報:NHKまとめ (都道府県別の感染者数より) <https://www3.nhk.or.jp/news/special/coronavirus/data/>

[ゲノム確定数の計算] 感染症での解読分、自治体での解読分 (地方衛生研究所)、民間検査会社での解読分の合計。

(いずれも感染症ゲノムセンター把握分を対象として集計実施)

鳥取県

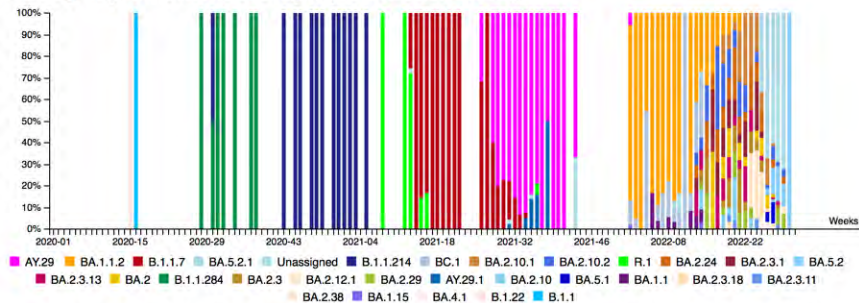
Weekly Top 30 Graph (count each week)



Unassigned: Not available correct PANGO lineage with low sequence quality because of low viral RNA load.

(ウイルス量が少なくゲノム情報が不十分であり正確に PANGO 系統を判定できない対象)

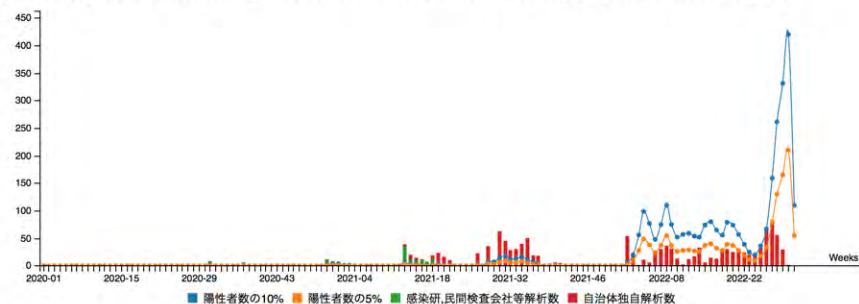
Weekly Top 30 Stacked Graph (count each week)



Unassigned: Not available correct PANGO lineage with low sequence quality because of low viral RNA load.

(ウイルス量が少なくゲノム情報が不十分であり正確に PANGO 系統を判定できない対象)

[Asia/Japan/Tottori] 陽性者数の10%・5% / ゲノム確定数 (count each week)



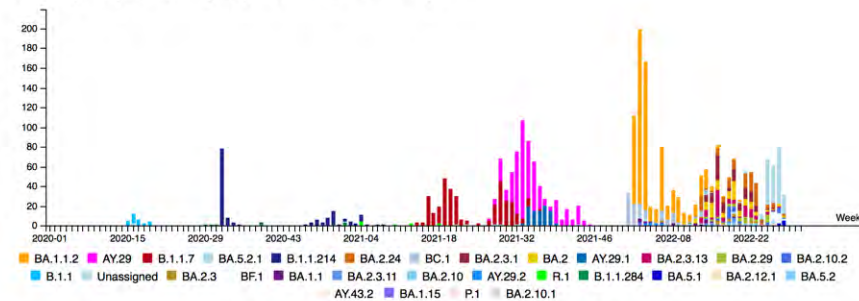
[陽性者数の計算について (集計元)] 情報:NHKまとめ (都道府県別の感染者数より) <https://www3.nhk.or.jp/news/special/coronavirus/data/>

[ゲノム確定数の計算] 感染研での解読分、自治体での解読分 (地方衛生研究所)、民間検査会社での解読分の合計。

(いずれも感染研ゲノムセンター把握分を対象として集計実施)

島根県

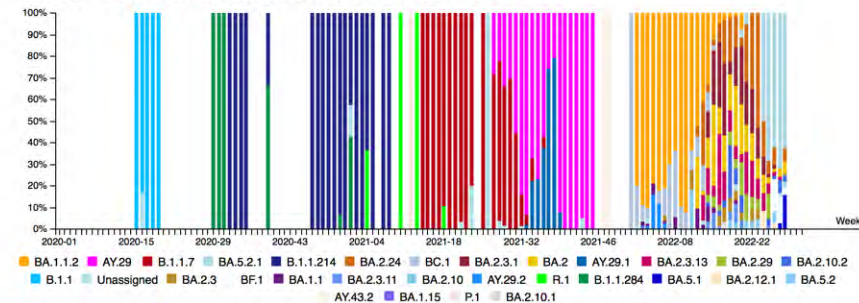
Weekly Top 30 Graph (count each week)



Unassigned: Not available correct PANGO lineage with low sequence quality because of low viral RNA load.

(ウイルス量が少なくゲノム情報が不十分であり正確に PANGO 系統を判定できない対象)

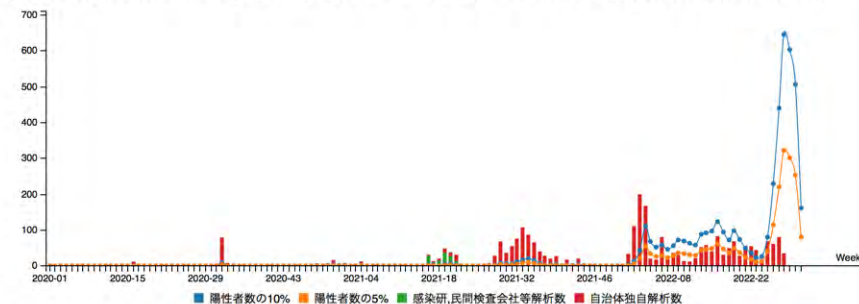
Weekly Top 30 Stacked Graph (count each week)



Unassigned: Not available correct PANGO lineage with low sequence quality because of low viral RNA load.

(ウイルス量が少なくゲノム情報が不十分であり正確に PANGO 系統を判定できない対象)

[Asia/Japan/Shimane] 陽性者数の10%・5% / ゲノム確定数 (count each week)



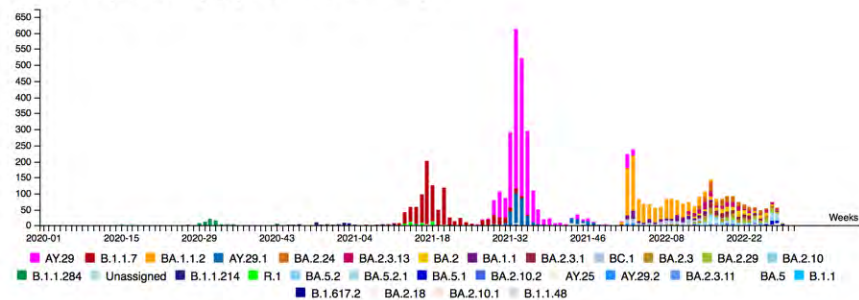
[陽性者数の計算について (集計元)] 情報:NHKまとめ (都道府県別の感染者数より) <https://www3.nhk.or.jp/news/special/coronavirus/data/>

[ゲノム確定数の計算] 感染研での解読分、自治体での解読分 (地方衛生研究所)、民間検査会社での解読分の合計。

(いずれも感染研ゲノムセンター把握分を対象として集計実施)

岡山県

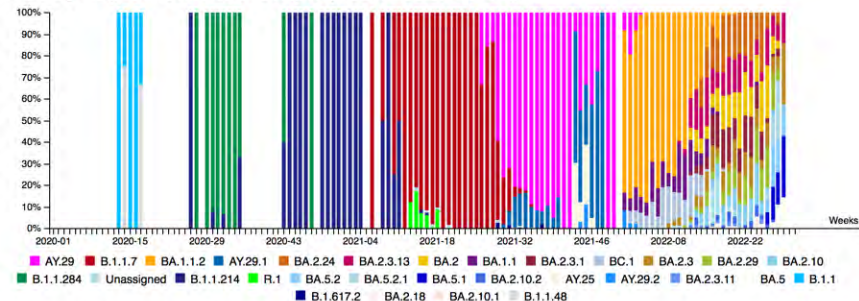
Weekly Top 30 Graph (count each week)



Unassigned: Not available correct PANGO lineage with low sequence quality because of low viral RNA load.

(ウイルス量が少なくゲノム情報が不十分であり正確に PANGO 系統を判定できない対象)

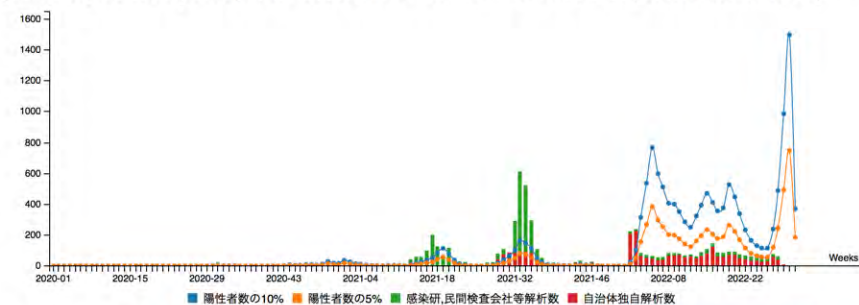
Weekly Top 30 Stacked Graph (count each week)



Unassigned: Not available correct PANGO lineage with low sequence quality because of low viral RNA load.

(ウイルス量が少なくゲノム情報が不十分であり正確に PANGO 系統を判定できない対象)

[Asia/Japan/Okayama] 陽性者数の10%・5% / ゲノム確定数 (count each week)

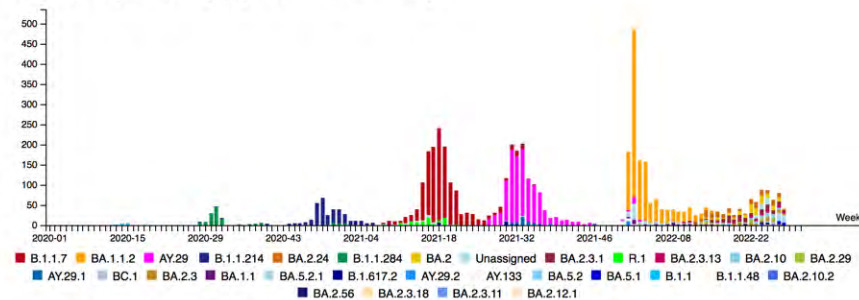


[陽性者数の計算について (集計元)] 情報:NHKまとめ (都道府県別の感染者数より) <https://www3.nhk.or.jp/news/special/coronavirus/data/>

[ゲノム確定数の計算] 感染研での解読分、自治体での解読分 (地方衛生研究所)、民間検査会社での解読分の合計。
(いずれも感染研ゲノムセンター把握分を対象として集計実施)

広島県

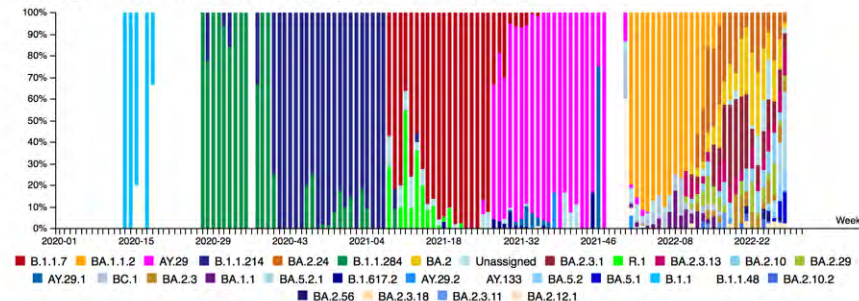
Weekly Top 30 Graph (count each week)



Unassigned: Not available correct PANGO lineage with low sequence quality because of low viral RNA load.

(ウイルス量が少なくゲノム情報が不十分であり正確に PANGO 系統を判定できない対象)

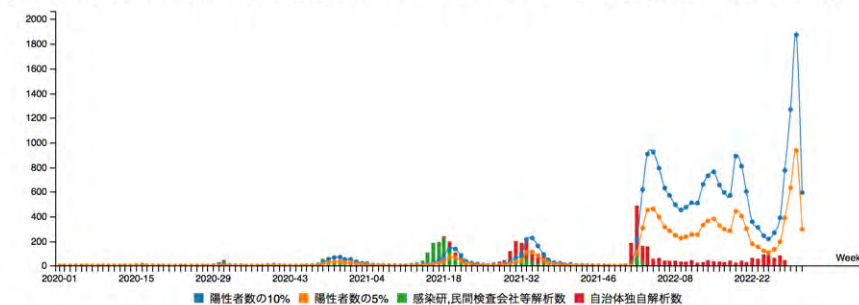
Weekly Top 30 Stacked Graph (count each week)



Unassigned: Not available correct PANGO lineage with low sequence quality because of low viral RNA load.

(ウイルス量が少なくゲノム情報が不十分であり正確に PANGO 系統を判定できない対象)

[Asia/Japan/Hiroshima] 陽性者数の10%・5% / ゲノム確定数 (count each week)

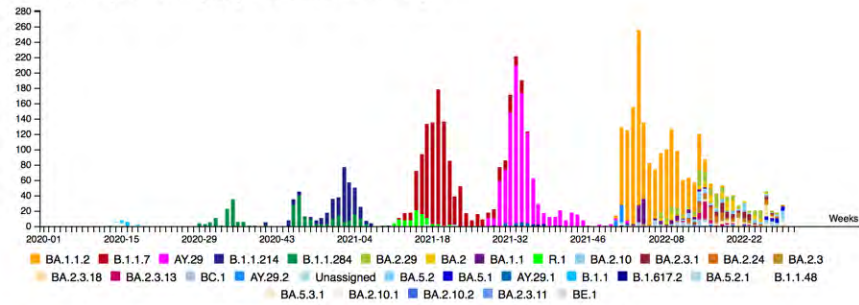


[陽性者数の計算について (集計元)] 情報:NHKまとめ (都道府県別の感染者数より) <https://www3.nhk.or.jp/news/special/coronavirus/data/>

[ゲノム確定数の計算] 感染研での解読分、自治体での解読分 (地方衛生研究所)、民間検査会社での解読分の合計。
(いずれも感染研ゲノムセンター把握分を対象として集計実施)

山口県

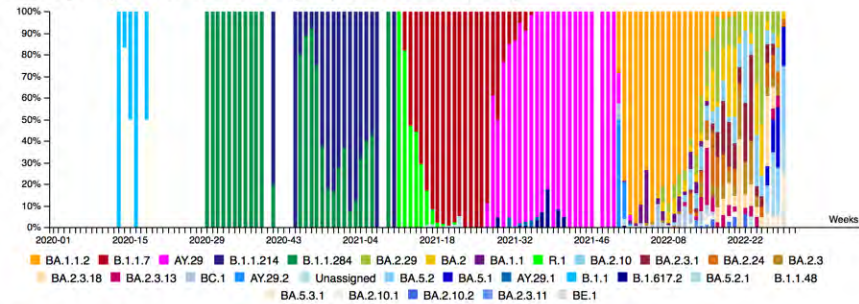
Weekly Top 30 Graph (count each week)



Unassigned: Not available correct PANGO lineage with low sequence quality because of low viral RNA load.

(ウイルス量が少なくゲノム情報が不十分であり正確に PANGO 系統を判定できない対象)

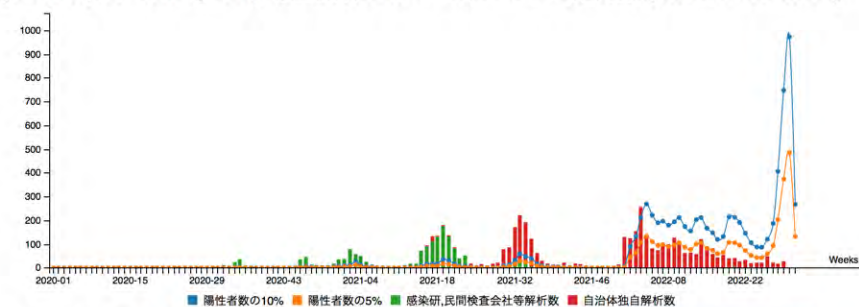
Weekly Top 30 Stacked Graph (count each week)



Unassigned: Not available correct PANGO lineage with low sequence quality because of low viral RNA load.

(ウイルス量が少なくゲノム情報が不十分であり正確に PANGO 系統を判定できない対象)

[Asia/Japan/Yamaguchi] 陽性者数の10%・5% / ゲノム確定数 (count each week)



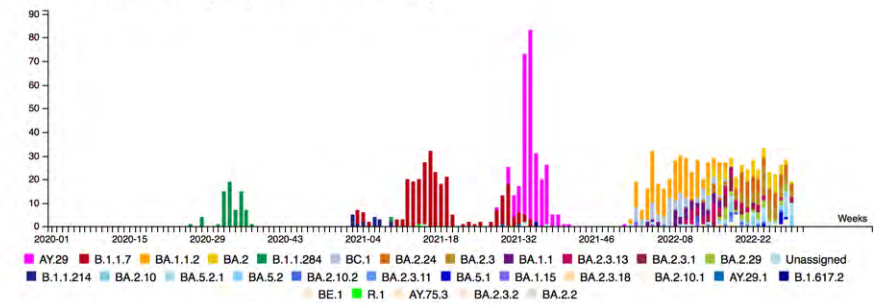
[陽性者数の計算について (集計元)] 情報:NHKまとめ (都道府県別の感染者数より) <https://www3.nhk.or.jp/news/special/coronavirus/data/>

[ゲノム確定数の計算] 感染研での解読分、自治体での解読分 (地方衛生研究所)、民間検査会社での解読分の合計。

(いずれも感染研ゲノムセンター把握分を対象として集計実施)

徳島県

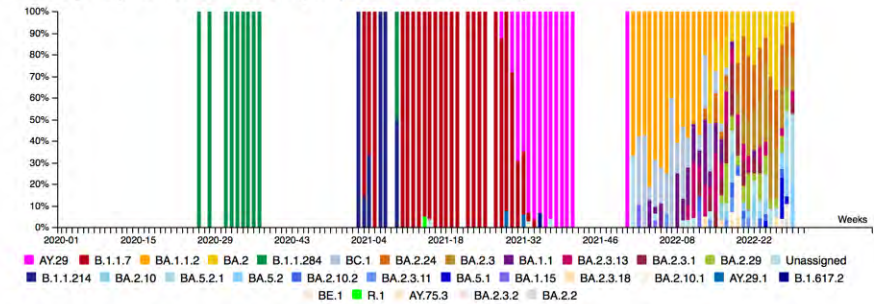
Weekly Top 30 Graph (count each week)



Unassigned: Not available correct PANGO lineage with low sequence quality because of low viral RNA load.

(ウイルス量が少なくゲノム情報が不十分であり正確に PANGO 系統を判定できない対象)

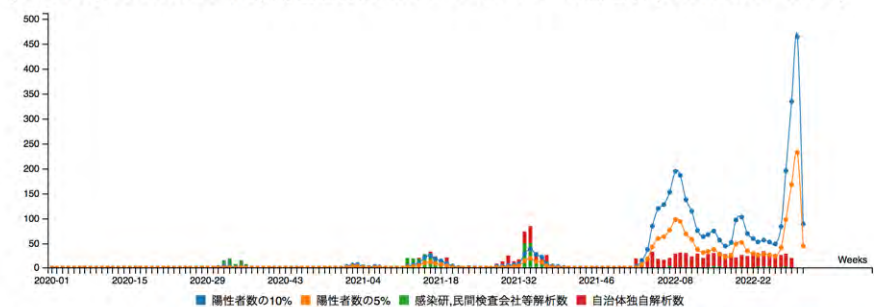
Weekly Top 30 Stacked Graph (count each week)



Unassigned: Not available correct PANGO lineage with low sequence quality because of low viral RNA load.

(ウイルス量が少なくゲノム情報が不十分であり正確に PANGO 系統を判定できない対象)

[Asia/Japan/Tokushima] 陽性者数の10%・5% / ゲノム確定数 (count each week)



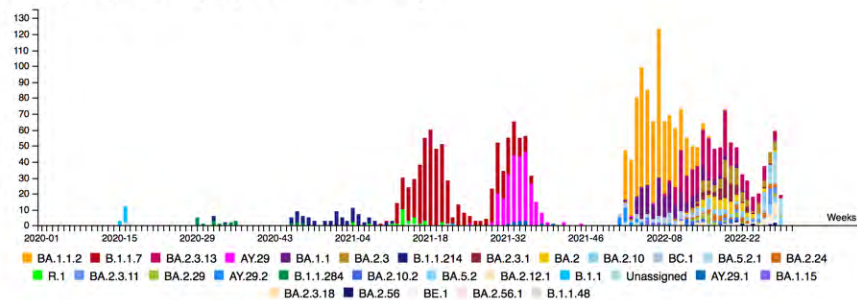
[陽性者数の計算について (集計元)] 情報:NHKまとめ (都道府県別の感染者数より) <https://www3.nhk.or.jp/news/special/coronavirus/data/>

[ゲノム確定数の計算] 感染研での解読分、自治体での解読分 (地方衛生研究所)、民間検査会社での解読分の合計。

(いずれも感染研ゲノムセンター把握分を対象として集計実施)

香川県

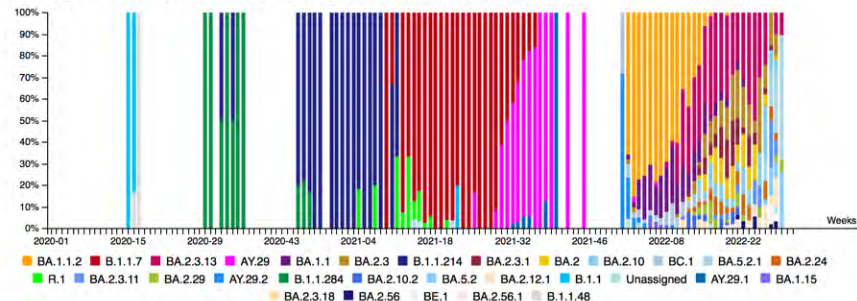
Weekly Top 30 Graph (count each week)



Unassigned: Not available correct PANGO lineage with low sequence quality because of low viral RNA load.

(ウイルス量が少なくゲノム情報が不十分であり正確に PANGO 系統を判定できない対象)

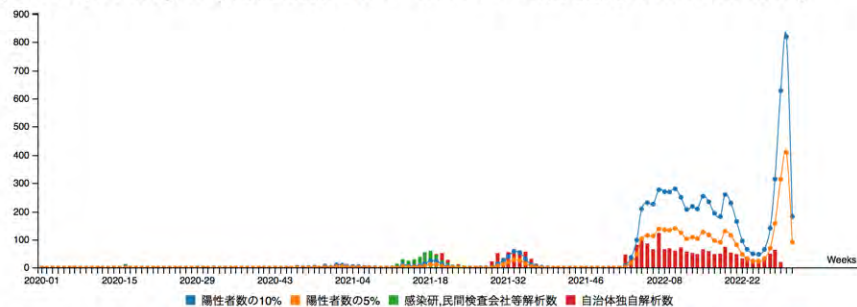
Weekly Top 30 Stacked Graph (count each week)



Unassigned: Not available correct PANGO lineage with low sequence quality because of low viral RNA load.

(ウイルス量が少なくゲノム情報が不十分であり正確に PANGO 系統を判定できない対象)

[Asia/Japan/Kagawa] 陽性者数の10%・5% / ゲノム確定数 (count each week)

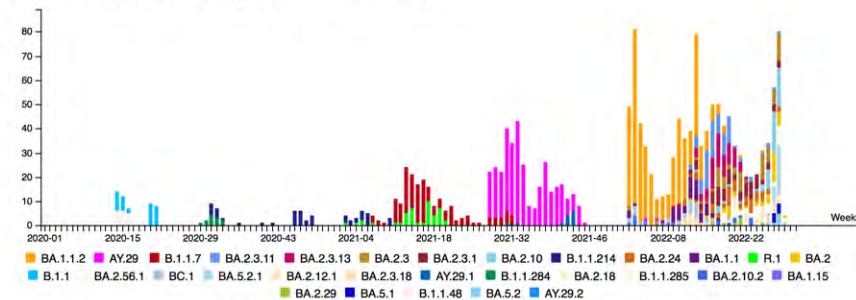


[陽性者数の計算について (集計元)] 情報:NHKまとめ (都道府県別の感染者数より) <https://www3.nhk.or.jp/news/special/coronavirus/data/>

[ゲノム確定数の計算] 感染研での解読分、自治体での解読分 (地方衛生研究所)、民間検査会社での解読分の合計。
(いずれも感染研ゲノムセンター把握分を対象として集計実施)

愛媛県

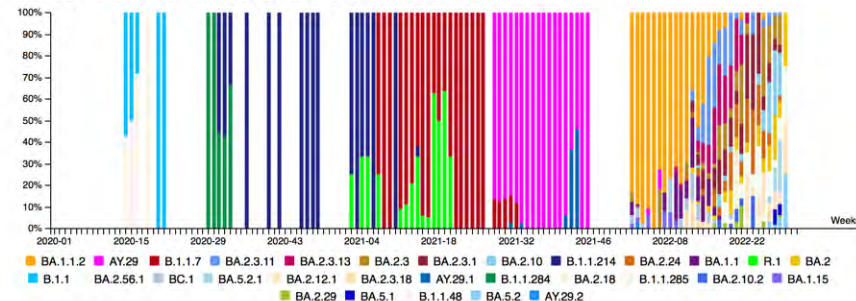
Weekly Top 30 Graph (count each week)



Unassigned: Not available correct PANGO lineage with low sequence quality because of low viral RNA load.

(ウイルス量が少なくゲノム情報が不十分であり正確に PANGO 系統を判定できない対象)

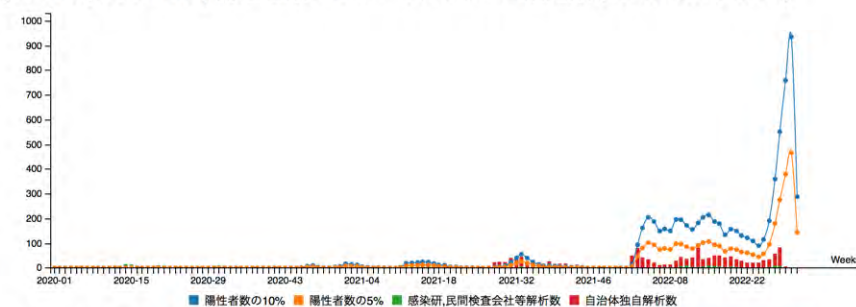
Weekly Top 30 Stacked Graph (count each week)



Unassigned: Not available correct PANGO lineage with low sequence quality because of low viral RNA load.

(ウイルス量が少なくゲノム情報が不十分であり正確に PANGO 系統を判定できない対象)

[Asia/Japan/Ehime] 陽性者数の10%・5% / ゲノム確定数 (count each week)

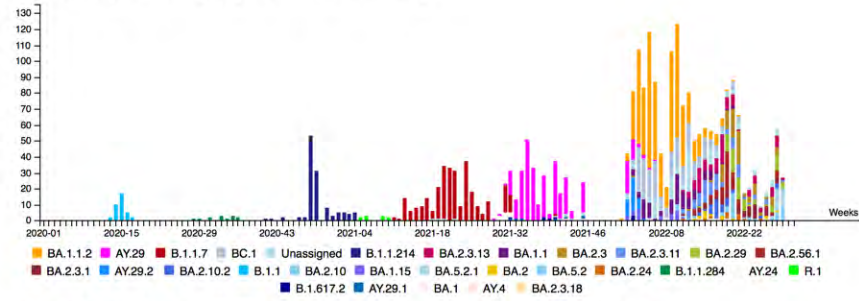


[陽性者数の計算について (集計元)] 情報:NHKまとめ (都道府県別の感染者数より) <https://www3.nhk.or.jp/news/special/coronavirus/data/>

[ゲノム確定数の計算] 感染研での解読分、自治体での解読分 (地方衛生研究所)、民間検査会社での解読分の合計。
(いずれも感染研ゲノムセンター把握分を対象として集計実施)

高知県

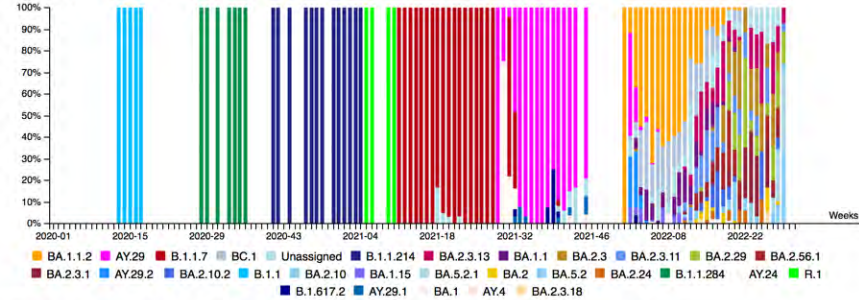
Weekly Top 30 Graph (count each week)



Unassigned: Not available correct PANGO lineage with low sequence quality because of low viral RNA load.

(ウイルス量が少なくゲノム情報が不十分であり正確に PANGO 系統を判定できない対象)

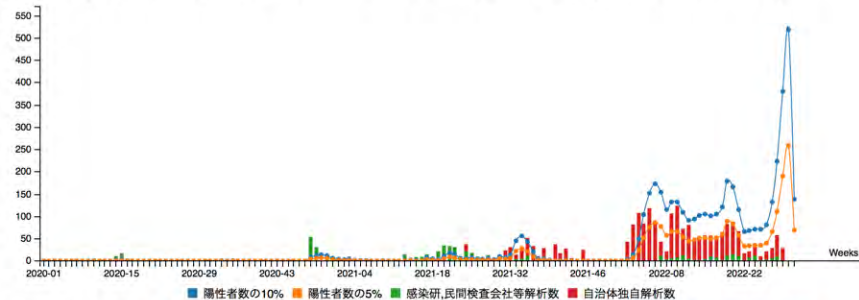
Weekly Top 30 Stacked Graph (count each week)



Unassigned: Not available correct PANGO lineage with low sequence quality because of low viral RNA load.

(ウイルス量が少なくゲノム情報が不十分であり正確に PANGO 系統を判定できない対象)

[Asia/Japan/Kochi] 陽性者数の10%・5% / ゲノム確定数 (count each week)

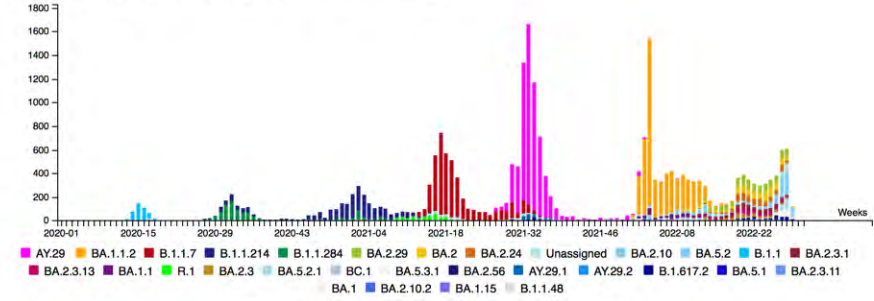


[陽性者数の計算について (集計元)] 情報:NHKまとめ (都道府県別の感染者数より) <https://www3.nhk.or.jp/news/special/coronavirus/data/>

[ゲノム確定数の計算] 感染症での解読分、自治体での解読分 (地方衛生研究所)、民間検査会社での解読分の合計。
(いずれも感染症ゲノムセンター把握分を対象として集計実施)

福岡県

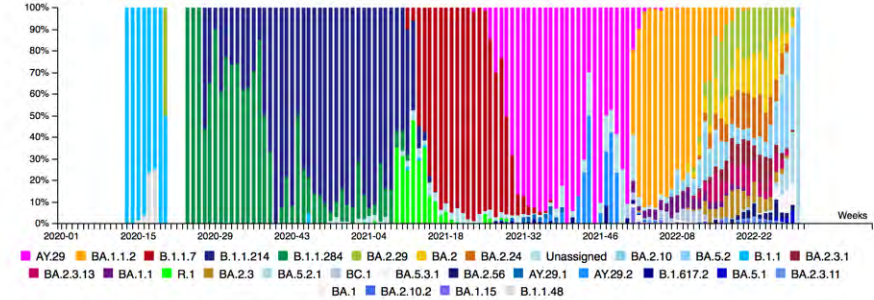
Weekly Top 30 Graph (count each week)



Unassigned: Not available correct PANGO lineage with low sequence quality because of low viral RNA load.

(ウイルス量が少なくゲノム情報が不十分であり正確に PANGO 系統を判定できない対象)

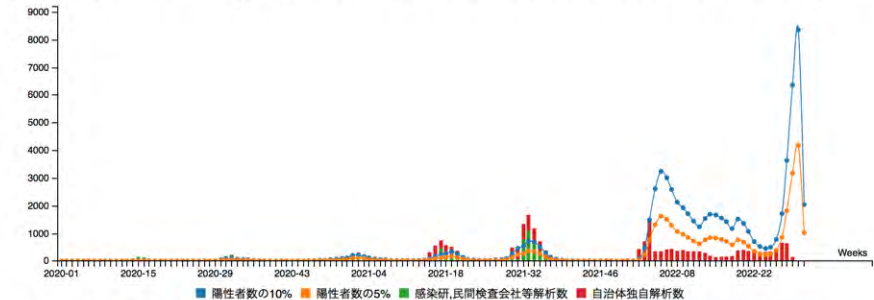
Weekly Top 30 Stacked Graph (count each week)



Unassigned: Not available correct PANGO lineage with low sequence quality because of low viral RNA load.

(ウイルス量が少なくゲノム情報が不十分であり正確に PANGO 系統を判定できない対象)

[Asia/Japan/Fukuoka] 陽性者数の10%・5% / ゲノム確定数 (count each week)

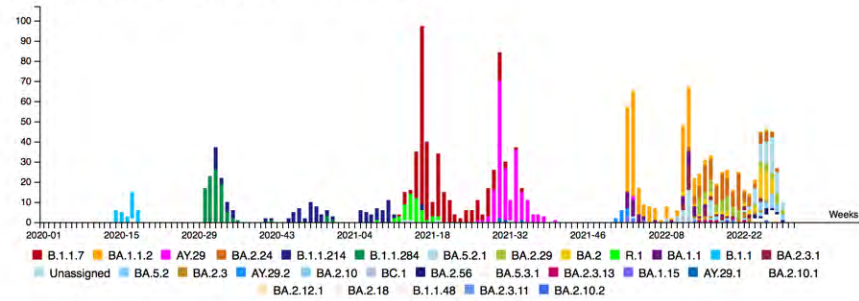


[陽性者数の計算について (集計元)] 情報:NHKまとめ (都道府県別の感染者数より) <https://www3.nhk.or.jp/news/special/coronavirus/data/>

[ゲノム確定数の計算] 感染症での解読分、自治体での解読分 (地方衛生研究所)、民間検査会社での解読分の合計。
(いずれも感染症ゲノムセンター把握分を対象として集計実施)

佐賀県

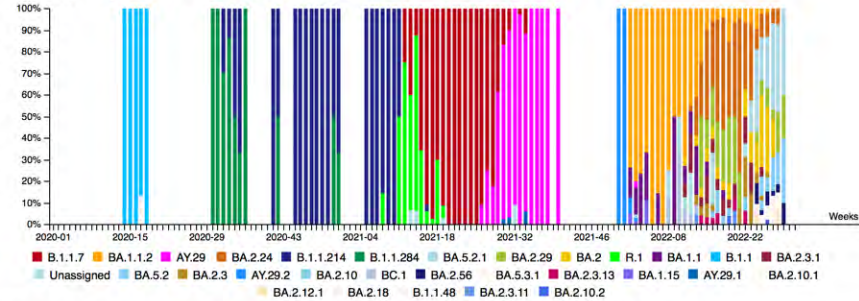
Weekly Top 30 Graph (count each week)



Unassigned: Not available correct PANGO lineage with low sequence quality because of low viral RNA load.

(ウイルス量が少なくゲノム情報が不十分であり正確に PANGO 系統を判定できない対象)

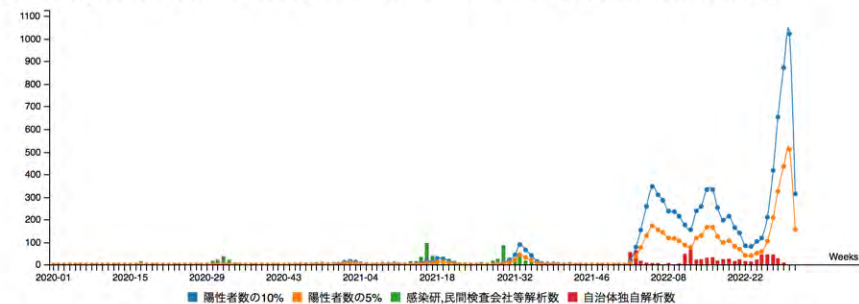
Weekly Top 30 Stacked Graph (count each week)



Unassigned: Not available correct PANGO lineage with low sequence quality because of low viral RNA load.

(ウイルス量が少なくゲノム情報が不十分であり正確に PANGO 系統を判定できない対象)

[Asia/Japan/Saga] 陽性者数の10%・5% / ゲノム確定数 (count each week)

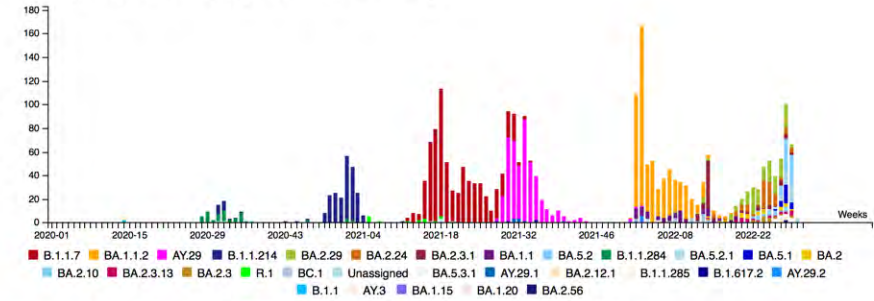


[陽性者数の計算について (集計元)] 情報:NHKまとめ (都道府県別の感染者数より) <https://www3.nhk.or.jp/news/special/coronavirus/data/>

[ゲノム確定数の計算] 感染研での解読分、自治体での解読分 (地方衛生研究所)、民間検査会社での解読分の合計。
(いずれも感染研ゲノムセンター把握分を対象として集計実施)

長崎県

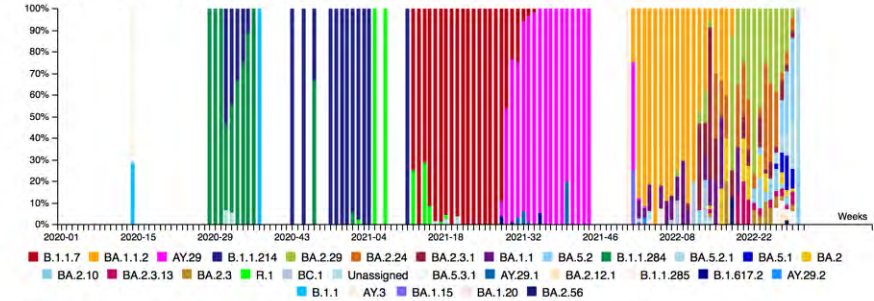
Weekly Top 30 Graph (count each week)



Unassigned: Not available correct PANGO lineage with low sequence quality because of low viral RNA load.

(ウイルス量が少なくゲノム情報が不十分であり正確に PANGO 系統を判定できない対象)

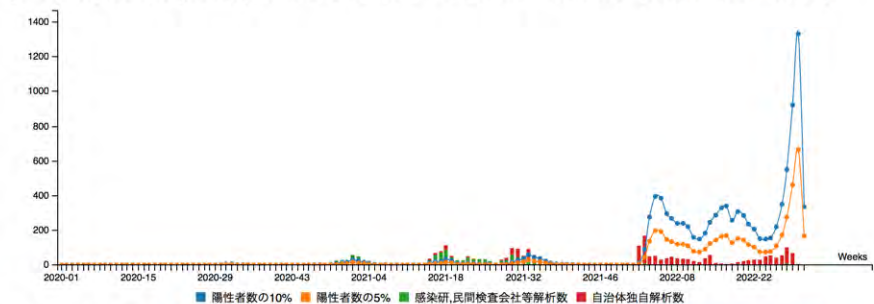
Weekly Top 30 Stacked Graph (count each week)



Unassigned: Not available correct PANGO lineage with low sequence quality because of low viral RNA load.

(ウイルス量が少なくゲノム情報が不十分であり正確に PANGO 系統を判定できない対象)

[Asia/Japan/Nagasaki] 陽性者数の10%・5% / ゲノム確定数 (count each week)

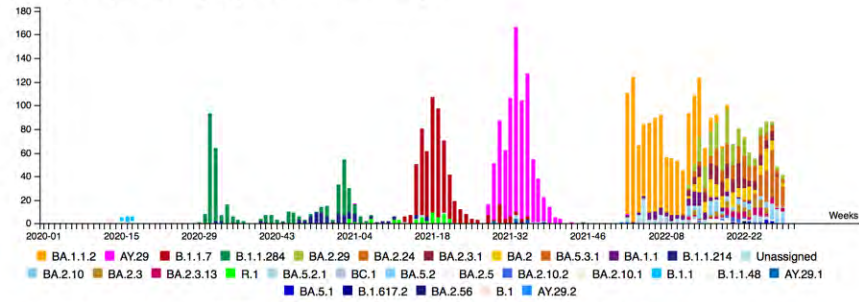


[陽性者数の計算について (集計元)] 情報:NHKまとめ (都道府県別の感染者数より) <https://www3.nhk.or.jp/news/special/coronavirus/data/>

[ゲノム確定数の計算] 感染研での解読分、自治体での解読分 (地方衛生研究所)、民間検査会社での解読分の合計。
(いずれも感染研ゲノムセンター把握分を対象として集計実施)

熊本県

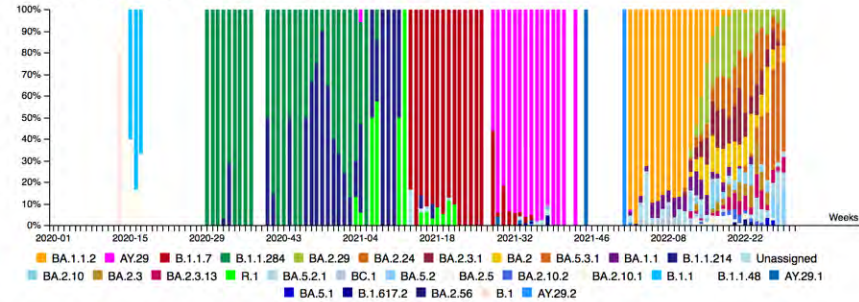
Weekly Top 30 Graph (count each week)



Unassigned: Not available correct PANGO lineage with low sequence quality because of low viral RNA load.

(ウイルス量が少なくゲノム情報が不十分であり正確に PANGO 系統を判定できない対象)

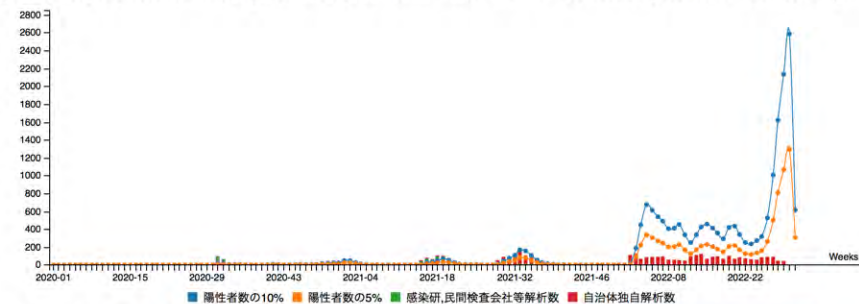
Weekly Top 30 Stacked Graph (count each week)



Unassigned: Not available correct PANGO lineage with low sequence quality because of low viral RNA load.

(ウイルス量が少なくゲノム情報が不十分であり正確に PANGO 系統を判定できない対象)

[Asia/Japan/Kumamoto] 陽性者数の10%・5% / ゲノム確定数 (count each week)



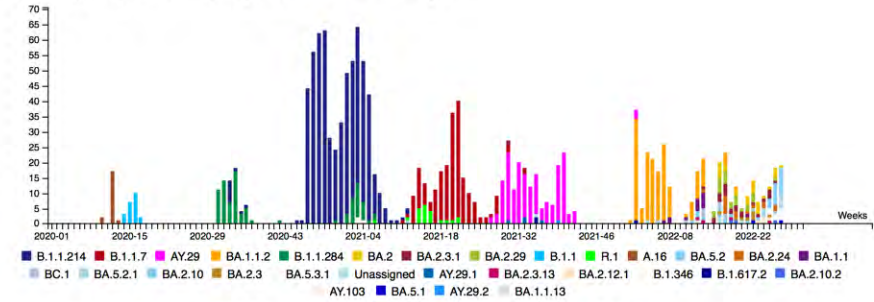
[陽性者数の計算について (集計元)] 情報:NHKまとめ (都道府県別の感染者数より) <https://www3.nhk.or.jp/news/special/coronavirus/data/>

[ゲノム確定数の計算] 感染研での解読分、自治体での解読分 (地方衛生研究所)、民間検査会社での解読分の合計。

(いずれも感染研ゲノムセンター把握分を対象として集計実施)

大分県

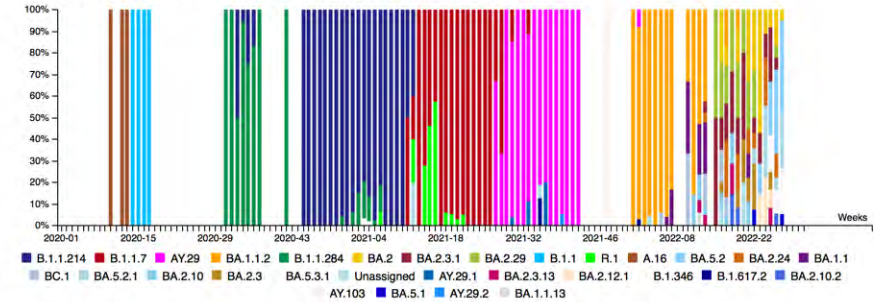
Weekly Top 30 Graph (count each week)



Unassigned: Not available correct PANGO lineage with low sequence quality because of low viral RNA load.

(ウイルス量が少なくゲノム情報が不十分であり正確に PANGO 系統を判定できない対象)

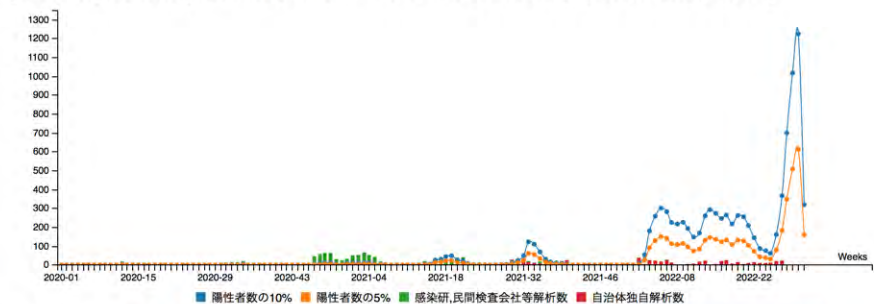
Weekly Top 30 Stacked Graph (count each week)



Unassigned: Not available correct PANGO lineage with low sequence quality because of low viral RNA load.

(ウイルス量が少なくゲノム情報が不十分であり正確に PANGO 系統を判定できない対象)

[Asia/Japan/Oita] 陽性者数の10%・5% / ゲノム確定数 (count each week)



[陽性者数の計算について (集計元)] 情報:NHKまとめ (都道府県別の感染者数より) <https://www3.nhk.or.jp/news/special/coronavirus/data/>

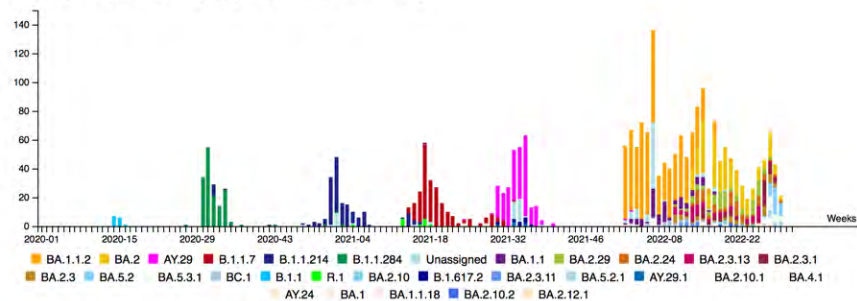
[ゲノム確定数の計算] 感染研での解読分、自治体での解読分 (地方衛生研究所)、民間検査会社での解読分の合計。

(いずれも感染研ゲノムセンター把握分を対象として集計実施)

※地方衛生研究所で解析されたゲノム解析結果を含む。

宮崎県

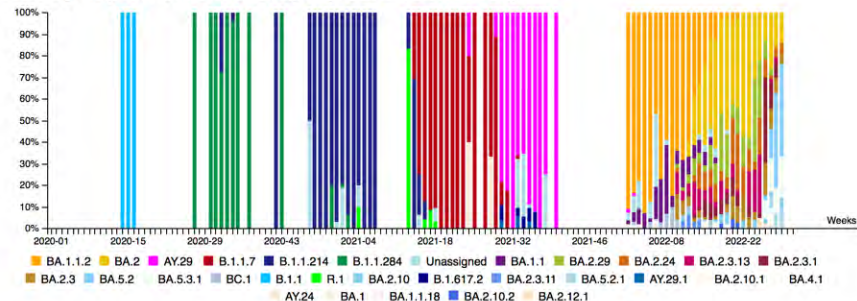
Weekly Top 30 Graph (count each week)



Unassigned: Not available correct PANGO lineage with low sequence quality because of low viral RNA load.

(ウイルス量が少なくゲノム情報が不十分であり正確に PANGO 系統を判定できない対象)

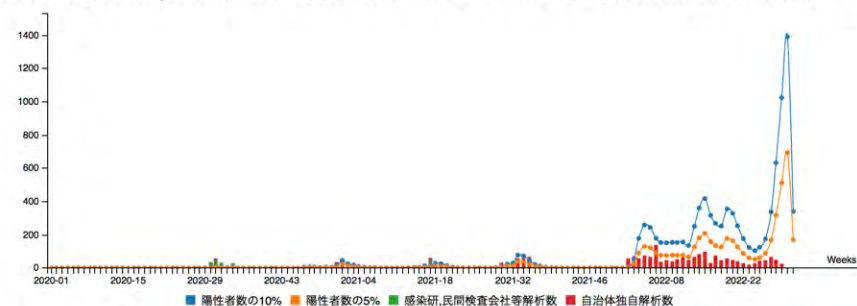
Weekly Top 30 Stacked Graph (count each week)



Unassigned: Not available correct PANGO lineage with low sequence quality because of low viral RNA load.

(ウイルス量が少なくゲノム情報が不十分であり正確に PANGO 系統を判定できない対象)

[Asia/Japan/Miyazaki] 陽性者数の10%・5% / ゲノム確定数 (count each week)



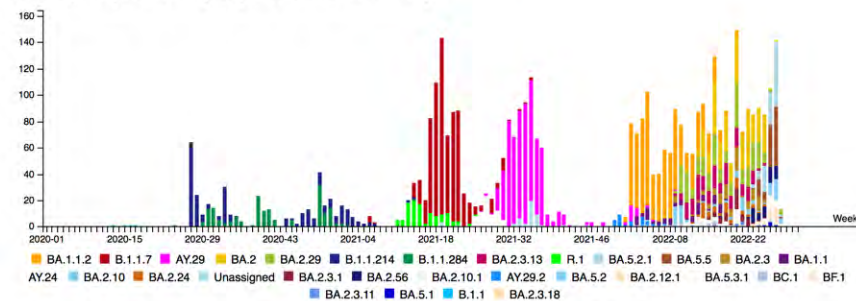
[陽性者数の計算について (集計元)] 情報:NHKまとめ (都道府県別の感染者数より) <https://www3.nhk.or.jp/news/special/coronavirus/data/>

[ゲノム確定数の計算] 感染研での解読分、自治体での解読分 (地方衛生研究所)、民間検査会社での解読分の合計。

(いずれも感染研ゲノムセンター把握分を対象として集計実施)

鹿児島県

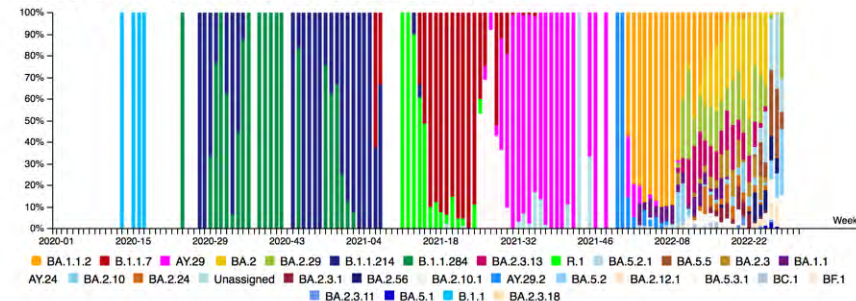
Weekly Top 30 Graph (count each week)



Unassigned: Not available correct PANGO lineage with low sequence quality because of low viral RNA load.

(ウイルス量が少なくゲノム情報が不十分であり正確に PANGO 系統を判定できない対象)

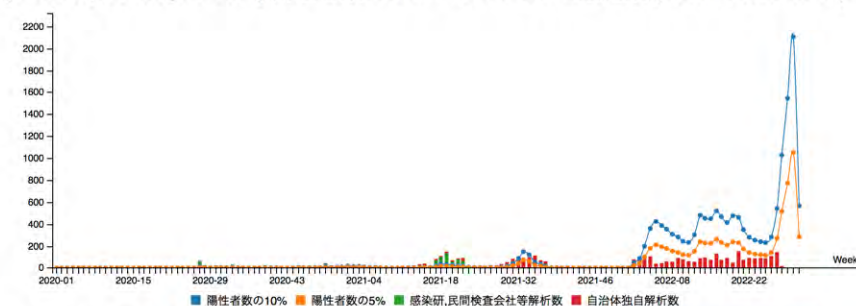
Weekly Top 30 Stacked Graph (count each week)



Unassigned: Not available correct PANGO lineage with low sequence quality because of low viral RNA load.

(ウイルス量が少なくゲノム情報が不十分であり正確に PANGO 系統を判定できない対象)

[Asia/Japan/Kagoshima] 陽性者数の10%・5% / ゲノム確定数 (count each week)



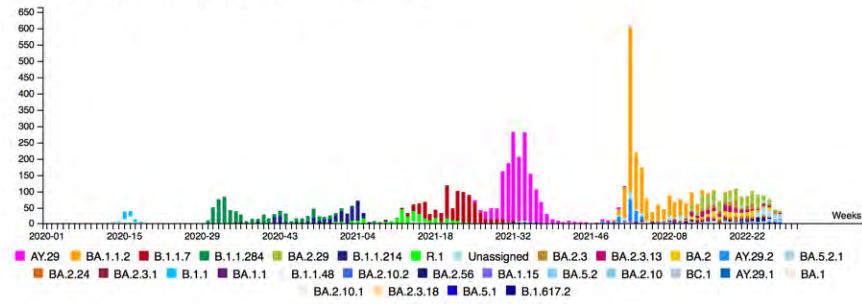
[陽性者数の計算について (集計元)] 情報:NHKまとめ (都道府県別の感染者数より) <https://www3.nhk.or.jp/news/special/coronavirus/data/>

[ゲノム確定数の計算] 感染研での解読分、自治体での解読分 (地方衛生研究所)、民間検査会社での解読分の合計。

(いずれも感染研ゲノムセンター把握分を対象として集計実施)

沖縄県

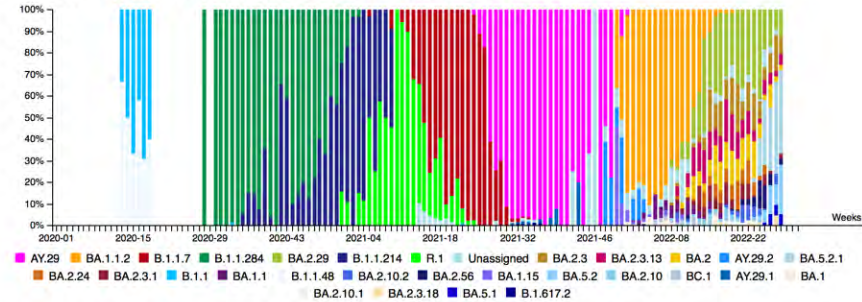
Weekly Top 30 Graph (count each week)



Unassigned: Not available correct PANGO lineage with low sequence quality because of low viral RNA load.

(ウイルス量が少なくゲノム情報が不十分であり正確に PANGO 系統を判定できない対象)

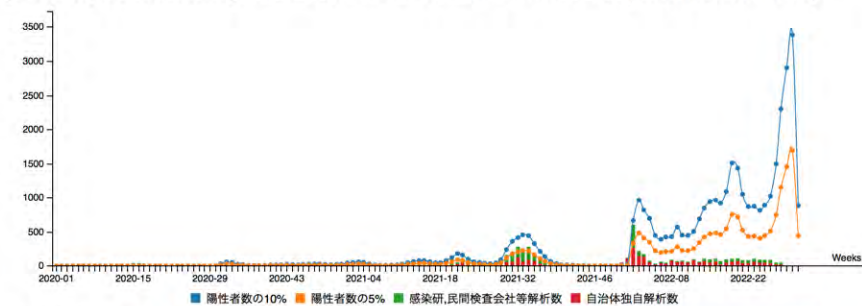
Weekly Top 30 Stacked Graph (count each week)



Unassigned: Not available correct PANGO lineage with low sequence quality because of low viral RNA load.

(ウイルス量が少なくゲノム情報が不十分であり正確に PANGO 系統を判定できない対象)

[Asia/Japan/Okinawa] 陽性者数の10%・5% / ゲノム確定数 (count each week)



[陽性者数の計算について (集計元)] 情報:NHKまとめ (都道府県別の感染者数より) <https://www3.nhk.or.jp/news/special/coronavirus/data/>

[ゲノム確定数の計算] 感染研での解読分、自治体での解読分 (地方衛生研究所)、民間検査会社での解読分の合計。

(いずれも感染研ゲノムセンター把握分を対象として集計実施)

※地方衛生研究所で解析されたゲノム解析結果を含む。