



感染症発生動向調査 Infectious Diseases Weekly Report

週報

今週の発生動向総覧	1	5月報時系列グラフ総覧	11
5月報発生動向総覧	2	今週の全データ	16
注目すべき感染症(手足口病)	3	5月報全データ	24
今週の時系列グラフ総覧	4	感染症の話(咽頭結膜熱)	27

今週の発生動向総覧

全数報告の感染症

- 1 類感染症の報告はない。
- 2 類感染症：細菌性赤痢 7 例、腸チフス 2 例の報告がある。
- 3 類感染症：腸管出血性大腸菌感染症は 58 例が報告されている。
- 4 類感染症：アメーバ赤痢 2 例、オウム病 1 例、ウイルス性肝炎 32 例、AIDS 4 例、ジアルジア症 1 例、ツツガムシ病 15 例、日本紅斑熱 1 例、梅毒 6 例、破傷風 1 例、マラリア 1 例の報告がある。

定点把握の対象となる 4 類感染症（週報対象のもの）

咽頭結膜熱、A 群溶血性レンサ球菌咽頭炎、感染性胃腸炎、突発性発疹、などの疾患が例年に比し定点当たり報告数が多くなっている。A 群溶血性レンサ球菌咽頭炎は定点当たり報告数が大分県で 3.67、新潟県で 3.04 と多い。感染性胃腸炎は鳥取県、福井県、長野県で定点当たり報告数が 10 を越えている。関連する分離病原体に関する情報は現在のところ得られていない。水痘は、長野県で定点当たり報告数が 5.35、山形県で 4.87 と報告が多い。現在までのところ、今年の手足口病は全国的には流行の規模が小さいが、愛媛県で第 19 週頃から患者数が増え始め、今週は定点当たり報告数が 7.05 と多くなっている。また、宮崎県でも定点当たり患者数が 3.49 と増加している。

手足口病患者からの分離ウイルスは現在のところ第 14 週までしか報告されていないため、今後の報告が待たれる。ヘルパンギーナは佐賀県、富山県、福岡県でそれぞれ定点当たり 5.09、5.07、4.57 と報告が多くなっている。流行性角結膜炎は香川県で定点当たり報告数 3.33、鹿児島県で 3.00 と多くなっている。

(注) 現在の時点で定点把握の疾患について全県分未報告は熊本県、一部未報告は千葉県、神奈川県である。

5月報発生動向総覧

性感染症について

5月の定点当たり報告数は、

性器クラミジア感染症 3.11 (+:前月に比べ増加)(男 1.40、女 1.71)

性器ヘルペスウイルス感染症 0.82 (-:前月に比べ減少)(男 0.38、女 0.44)

尖形コンジローム 0.39 (-)(男 0.21、女 0.18)

淋菌感染症 1.35 (+)(男 1.17、女 0.18)であった。

年齢階級別では、性器クラミジア感染症、尖形コンジローム、淋菌感染症が20-24歳で最も多く、性器ヘルペスウイルス感染症は20-25歳が最も多く、いずれも20代にピークがあった。

薬剤耐性菌

5月の定点当たり報告数は、

メチシリン耐性黄色ブドウ球菌(MRSA)感染症が2.44(+)

ペニシリン耐性肺炎球菌(PRSP)感染症が0.53(+)

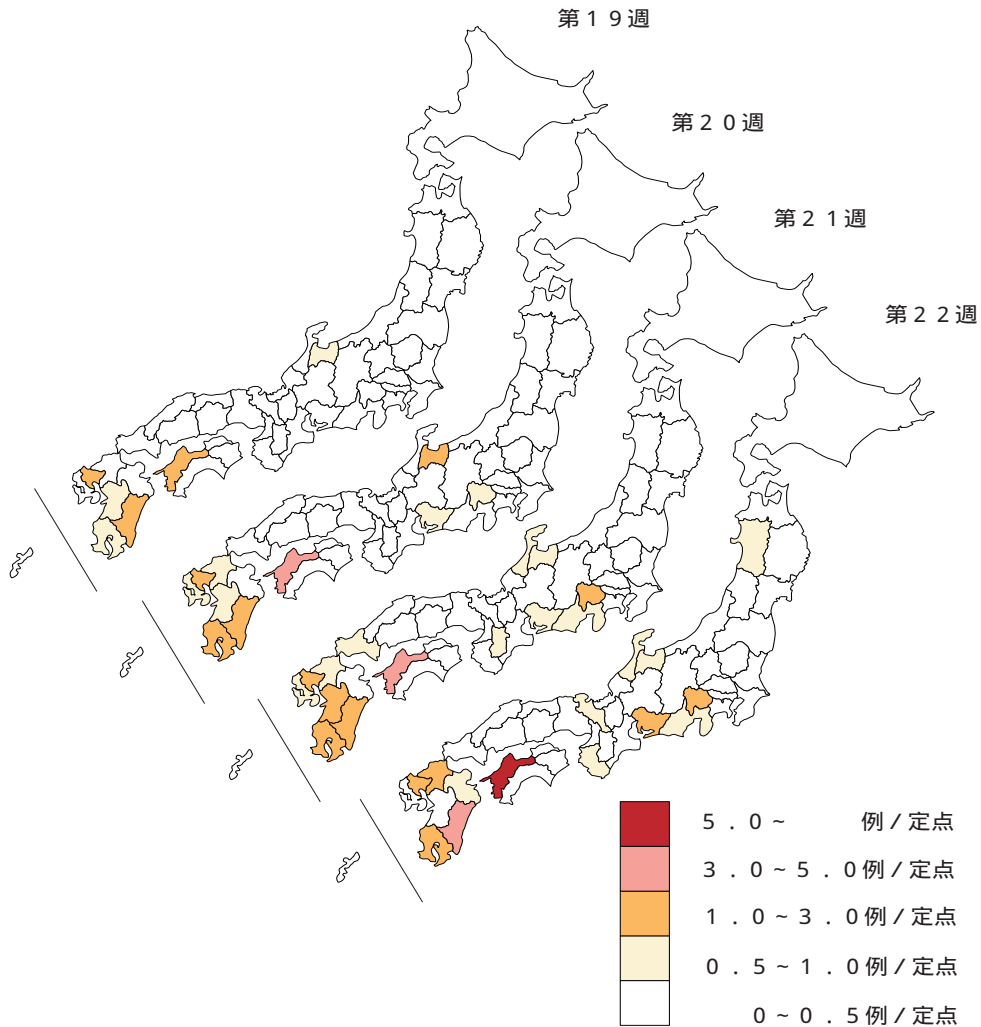
薬剤耐性緑膿菌感染症が0.06(-)であった。

年齢階級別ではMRSA感染症は0歳、1-4歳と60歳以上の高齢者に多く、PRSP感染症は1-4歳で最も多かった。薬剤耐性緑膿菌感染症はその半数が70歳以上の高齢者であった。

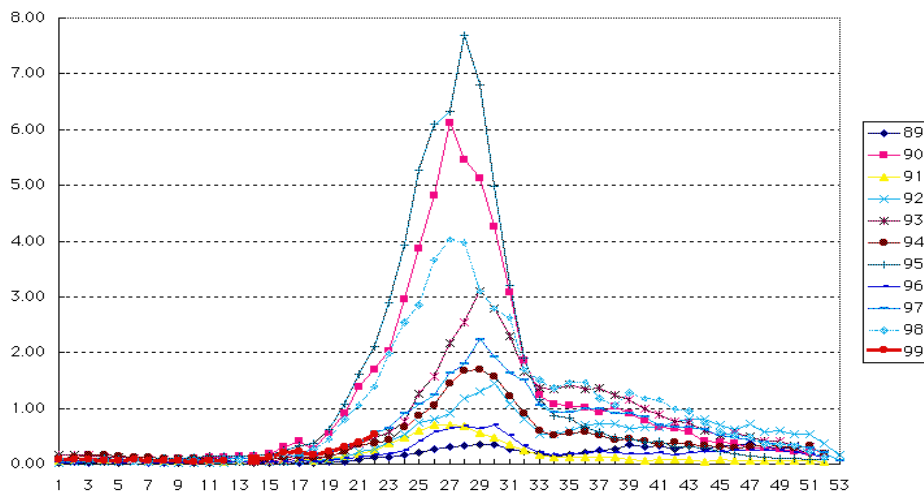
(注)現在の時点で定点把握の疾患について全県分未報告県はなく、一部の保健所で未報告の県は千葉県、東京都、神奈川県、大阪府、福岡県であった。

注目すべき感染症(手足口病)

第22週は、2773の定点医療機関より、1495例の報告があり(定点当たり0.54)、報告数は緩やかに増加中である。地域的には九州、中部、近畿で増加しつつあるが、特に愛媛県で報告数が急増している。

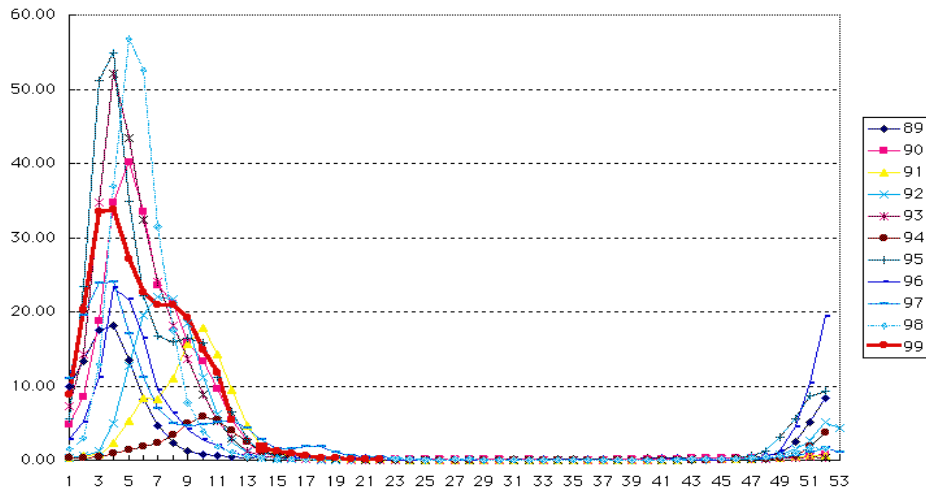


手足口病の10年間の週別定点当たり発生報告数グラフ

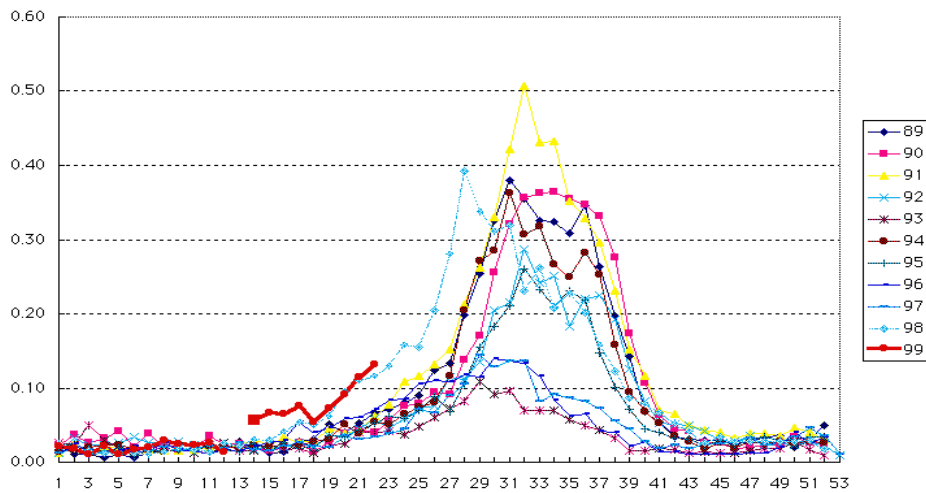


今週の時系列グラフ総覧

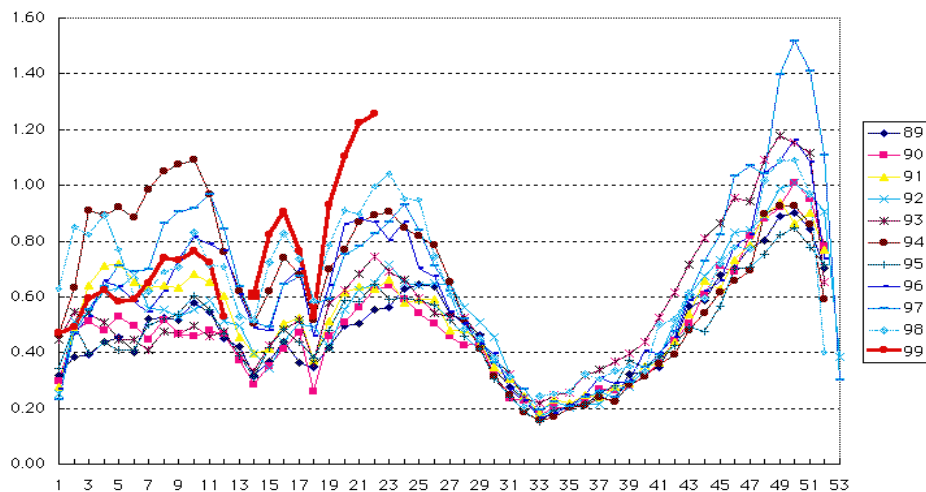
インフルエンザ



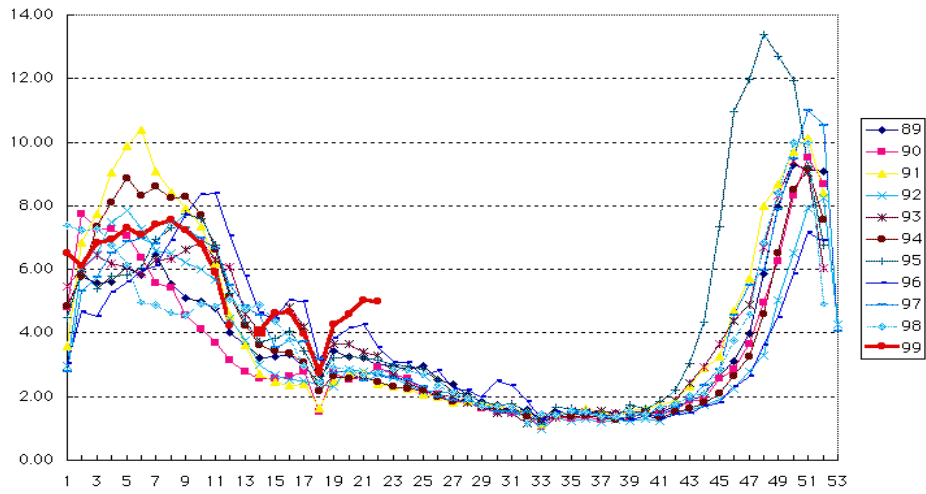
咽頭結膜熱



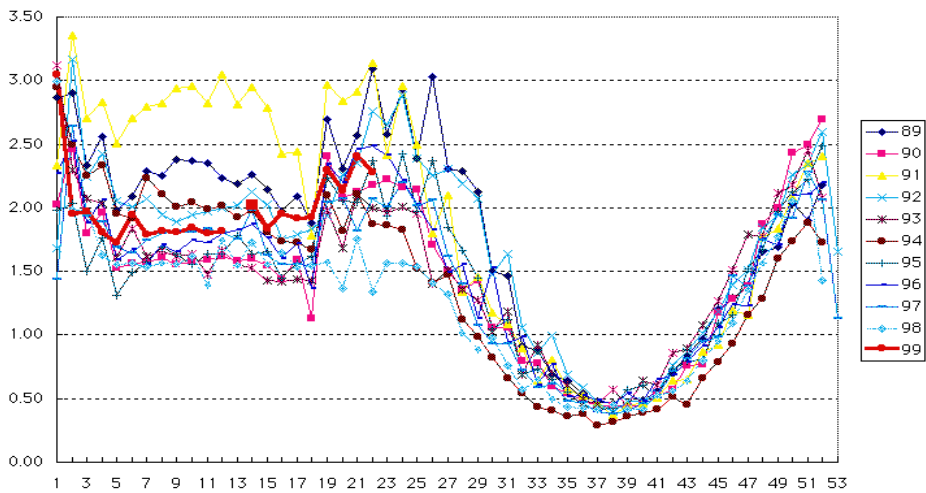
A群溶血性レンサ球菌咽頭炎



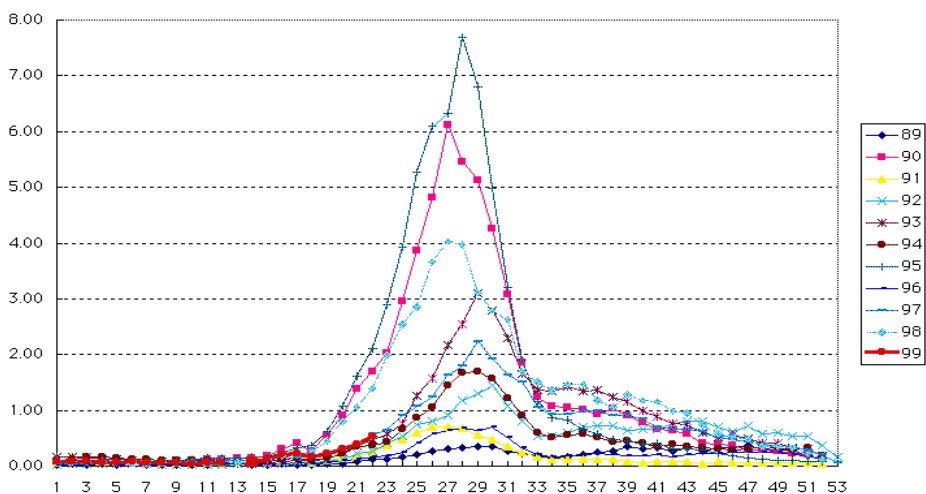
感染性胃腸炎



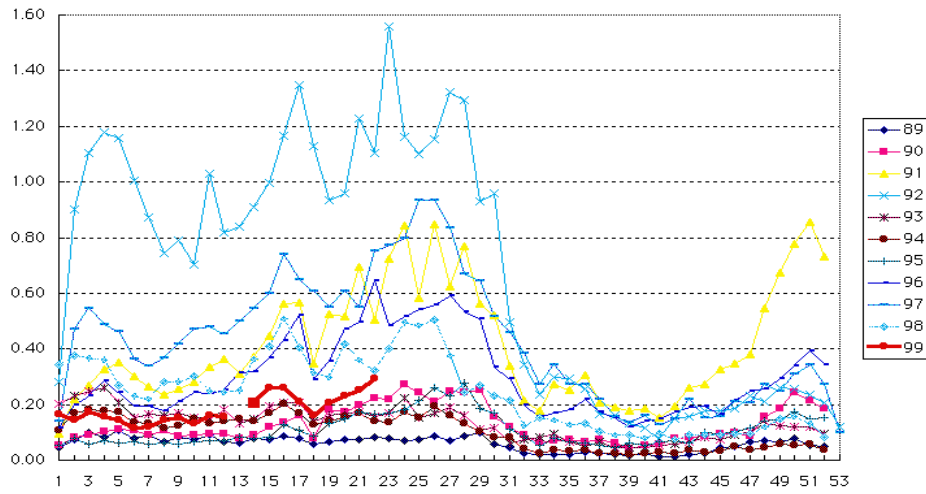
水痘



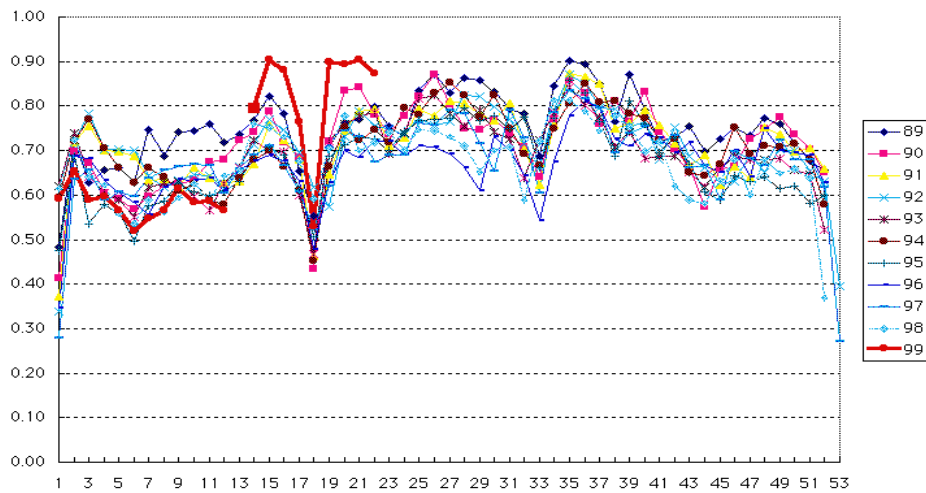
手足口病



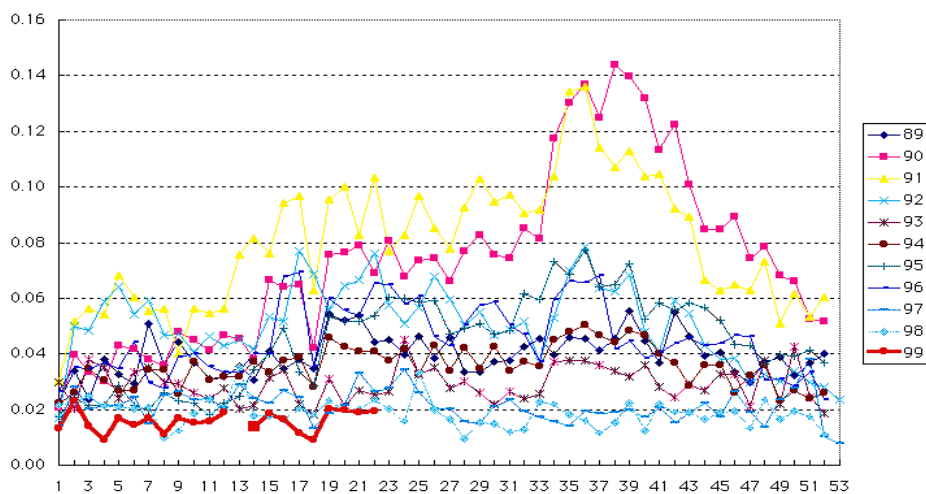
伝染性紅斑



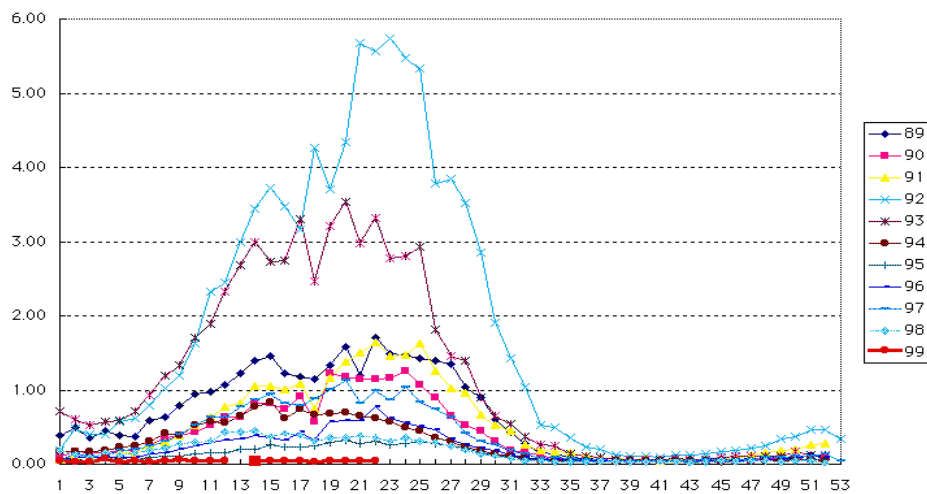
突発性発疹



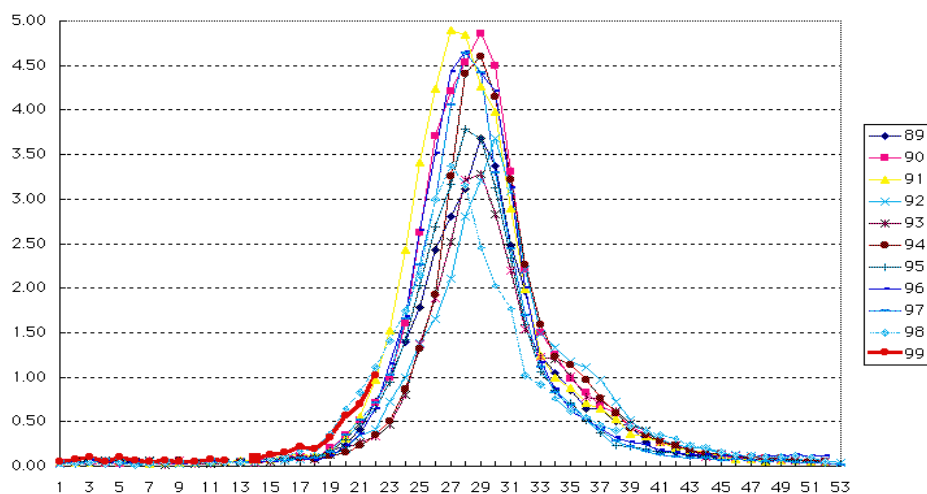
百日咳



風 疹

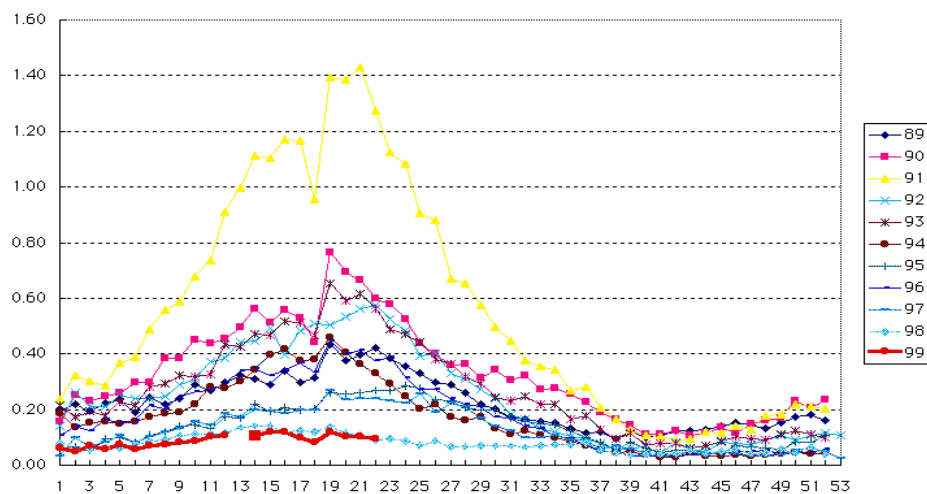


ヘルパンギーナ

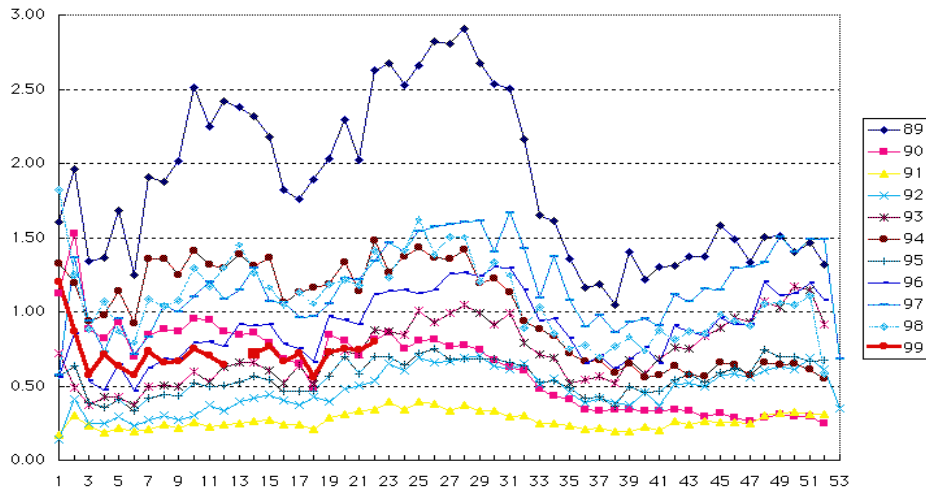


麻 疹 (成人麻疹を除く)

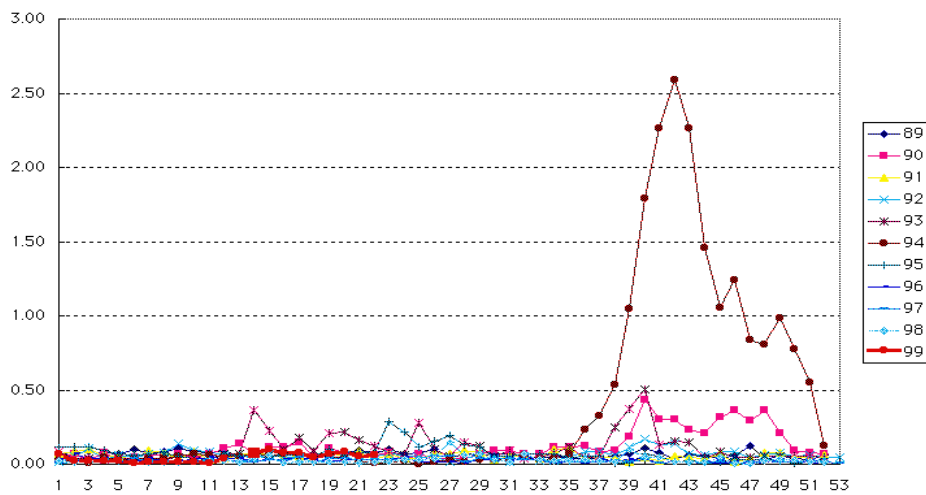
1999年の12週以前は成人麻疹を含む



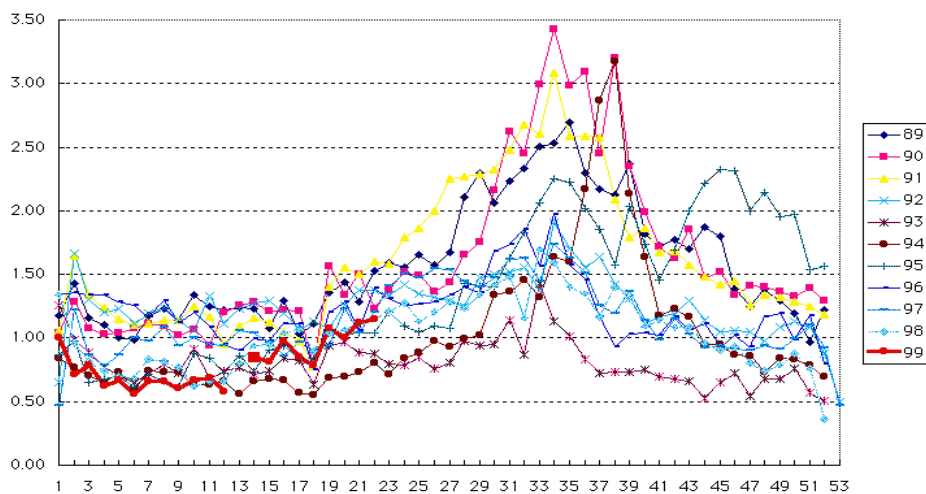
流行性耳下腺炎



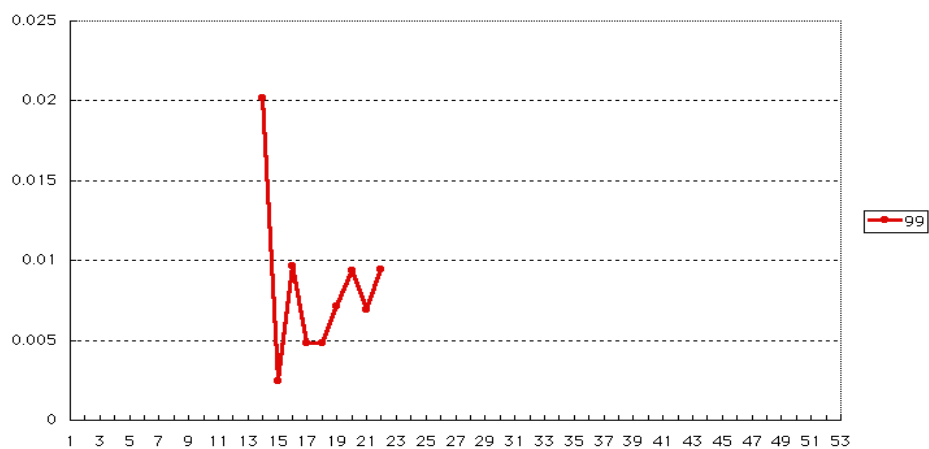
急性出血性結膜炎



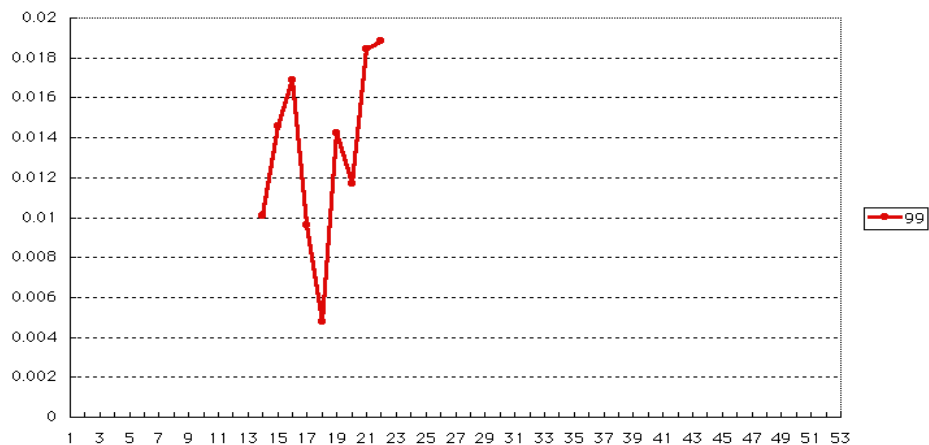
流行性角結膜炎



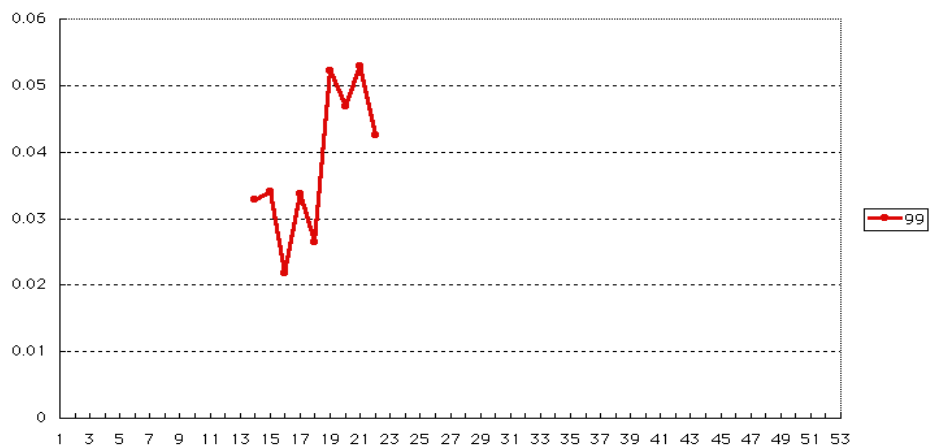
急性脳炎(日本脳炎を除く)



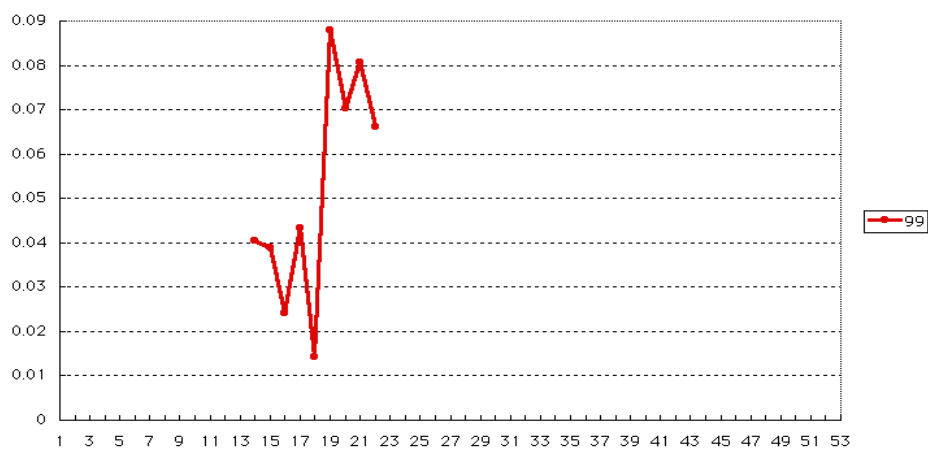
細菌性髄膜炎



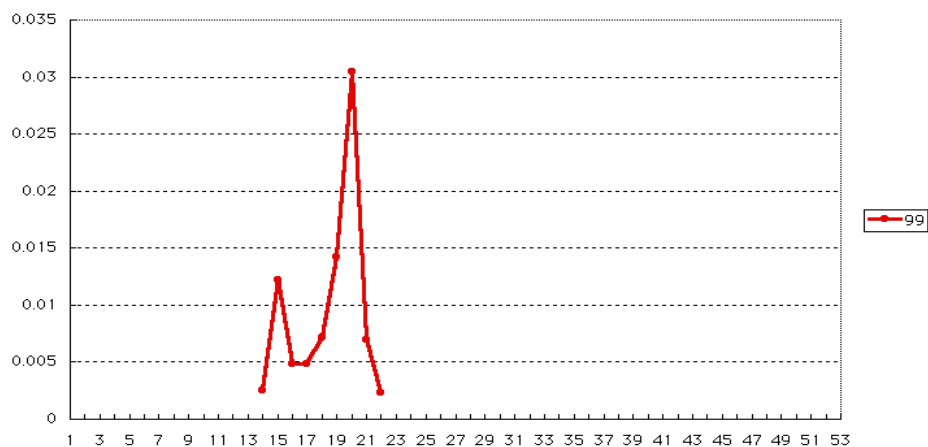
無菌性髄膜炎



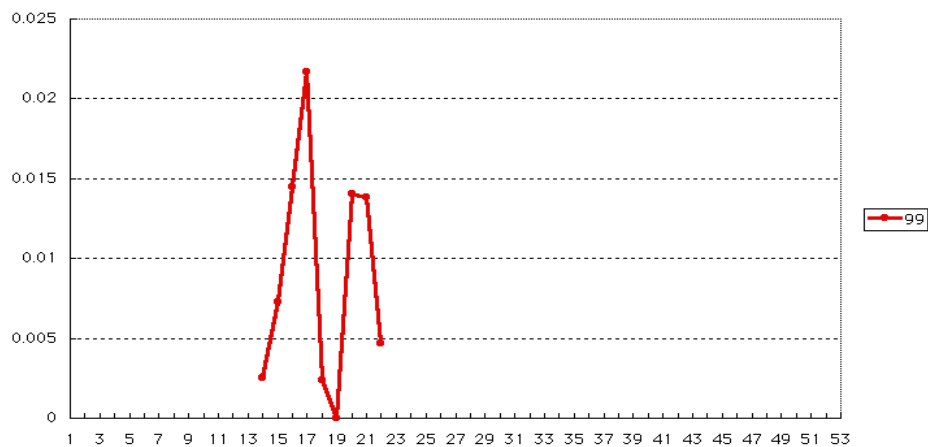
マイコプラズマ肺炎



クラミジア肺炎 (オウム病を除く)

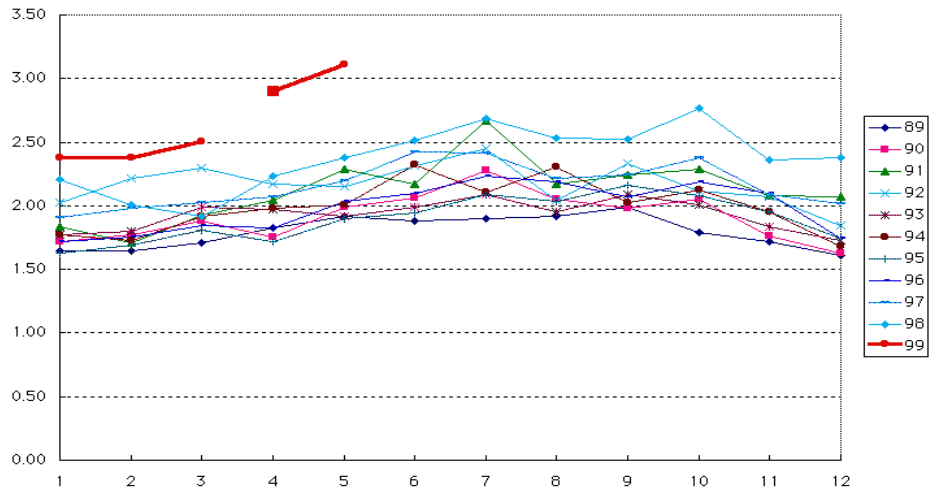


成人麻疹

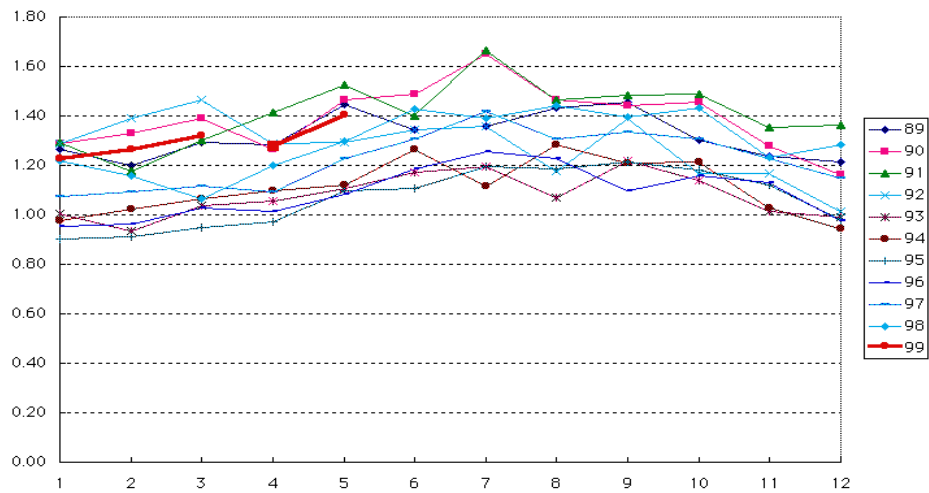


5月報時系列グラフ総覧

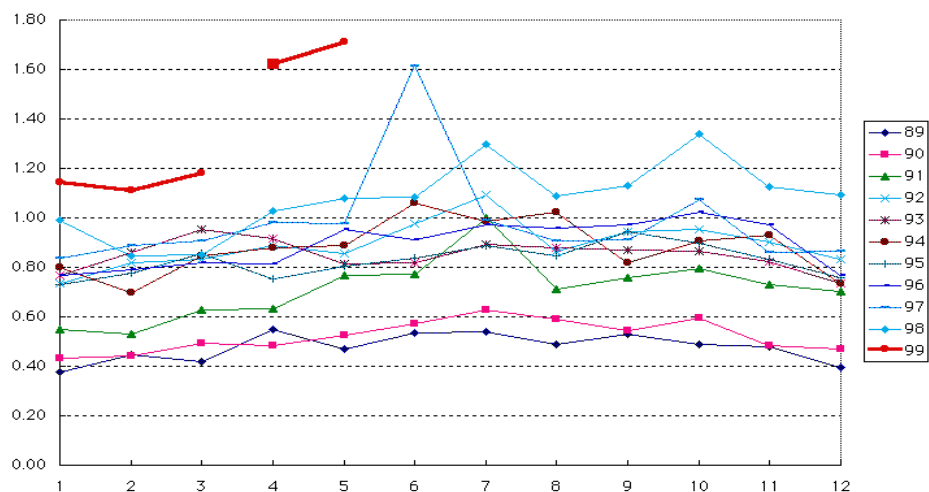
性器クラミジア感染症(総数)



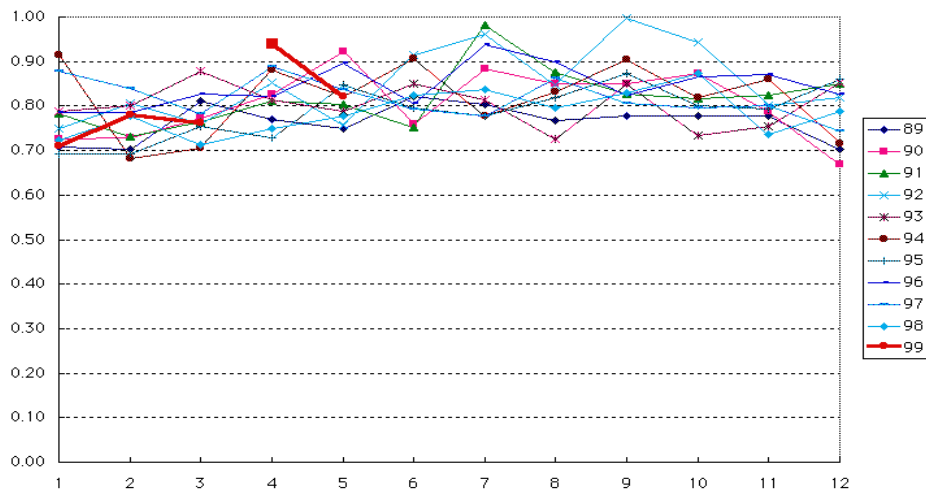
性器クラミジア感染症(男性)



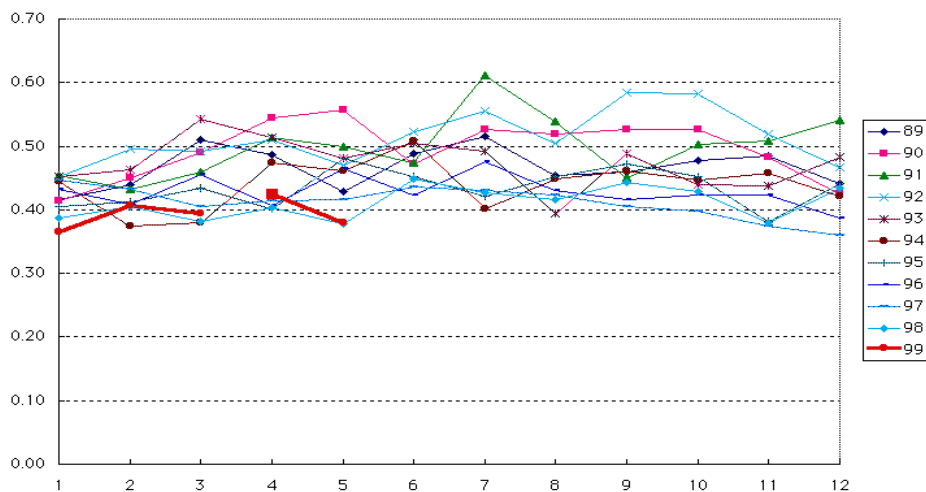
性器クラミジア感染症(女性)



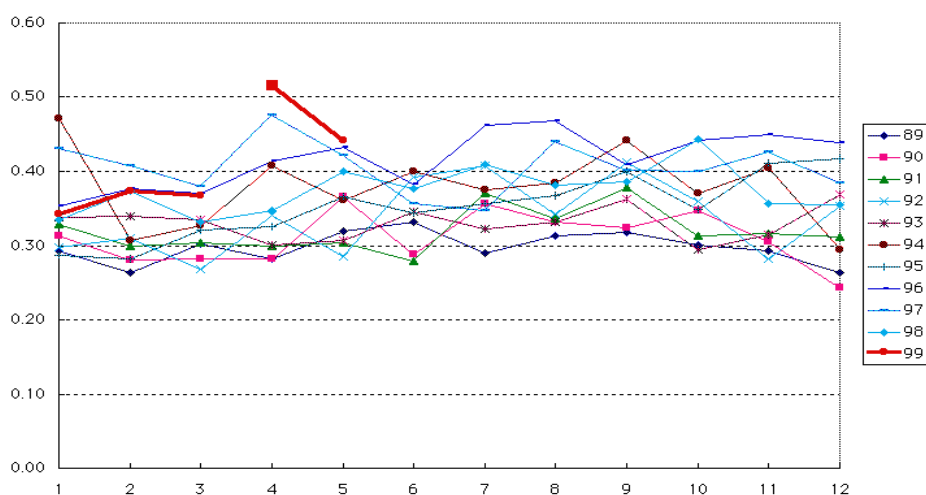
性器ヘルペスウイルス感染症(総数)



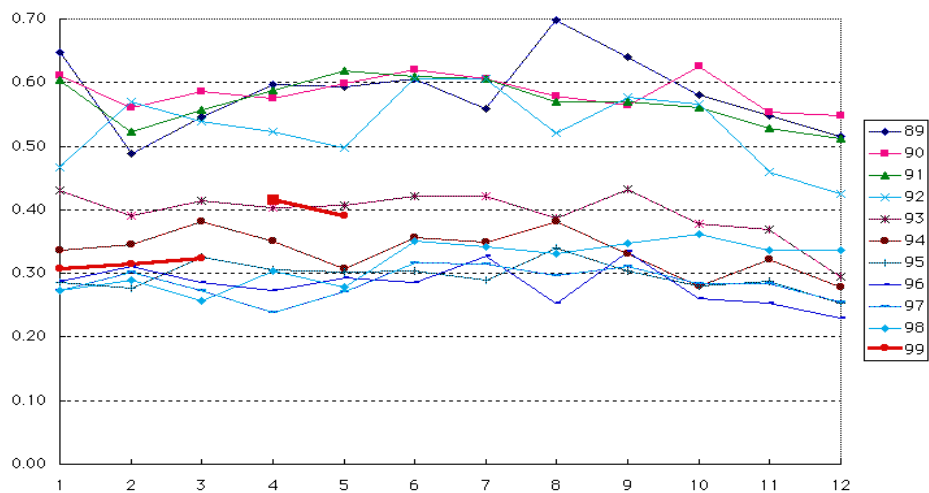
性器ヘルペスウイルス感染症(男性)



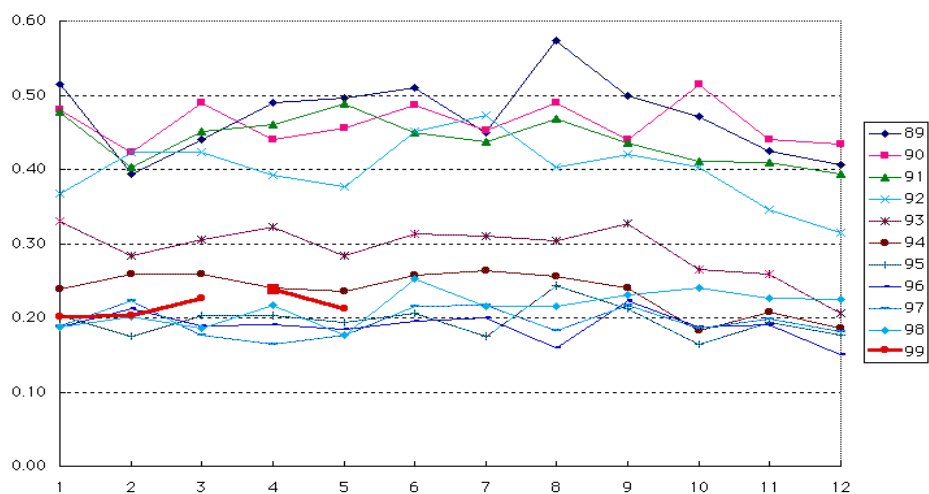
性器ヘルペスウイルス感染症(女性)



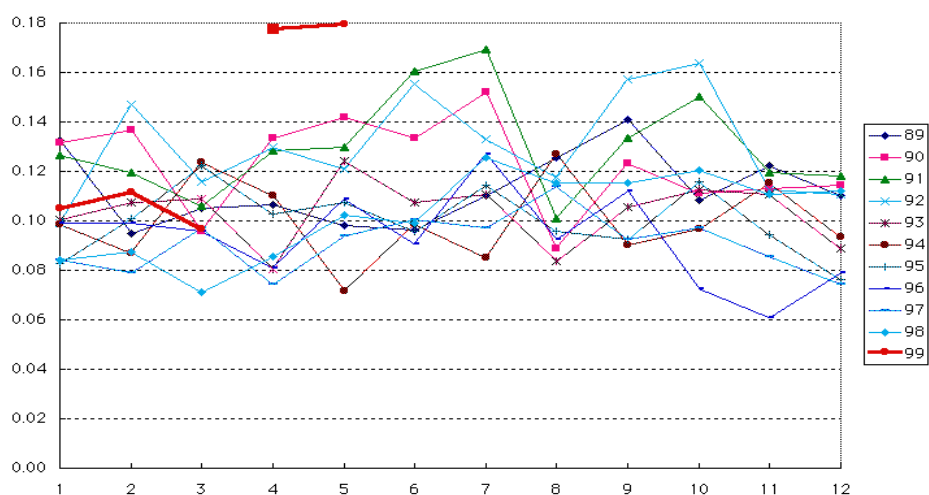
尖形コンジローム(総数)



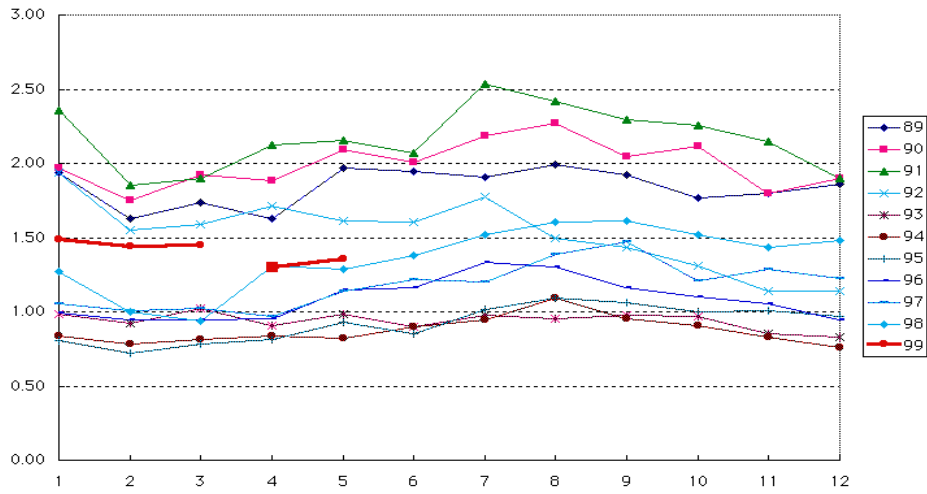
尖形コンジローム(男性)



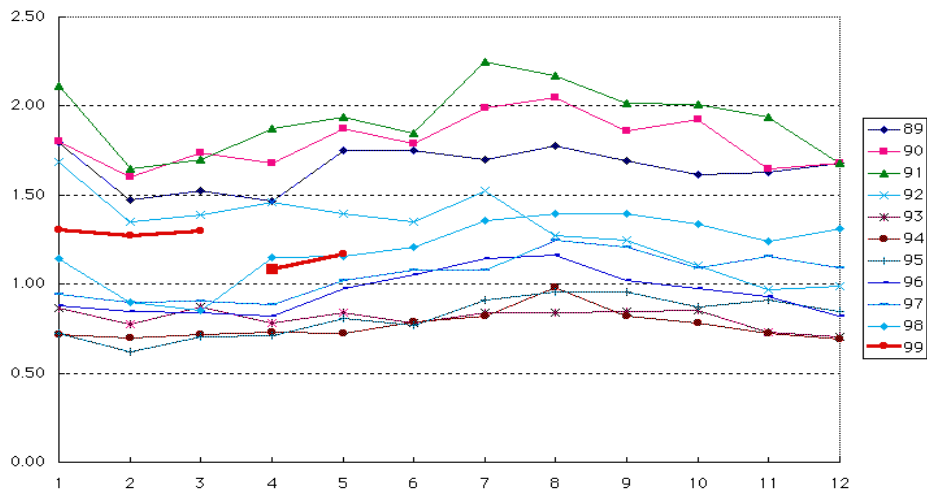
尖形コンジローム(女性)



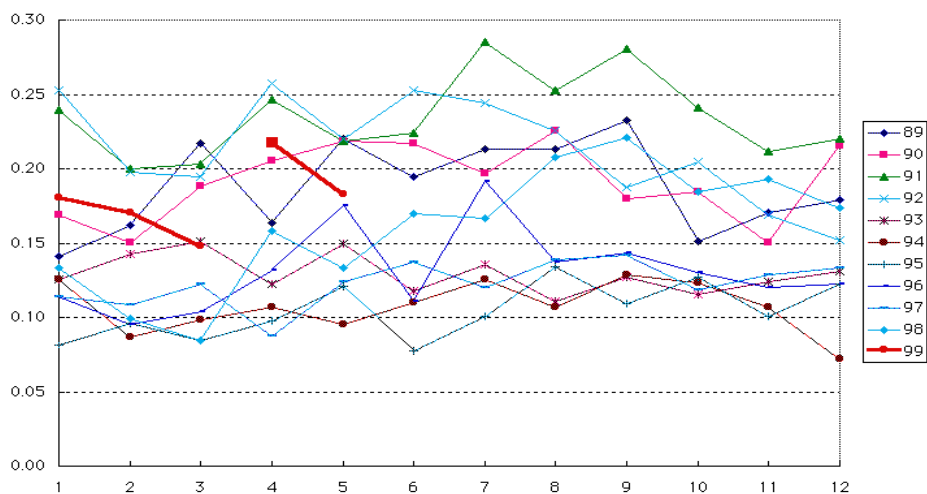
淋菌感染症(総数)



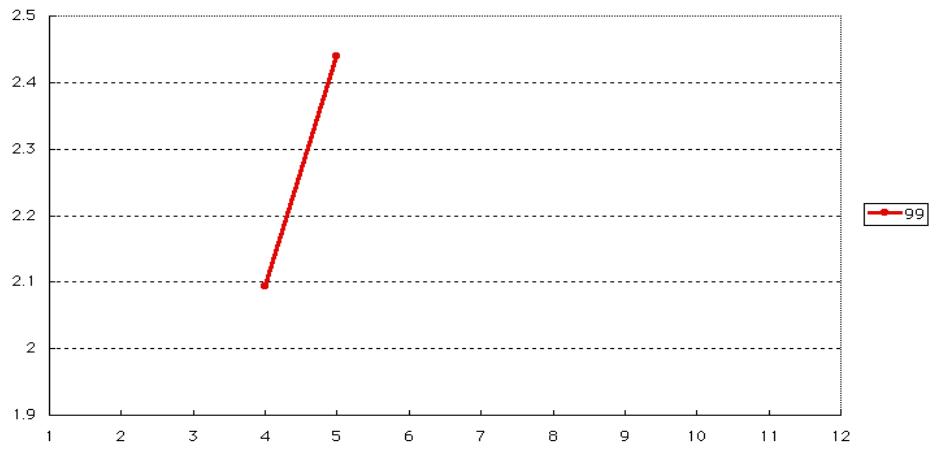
淋菌感染症(男性)



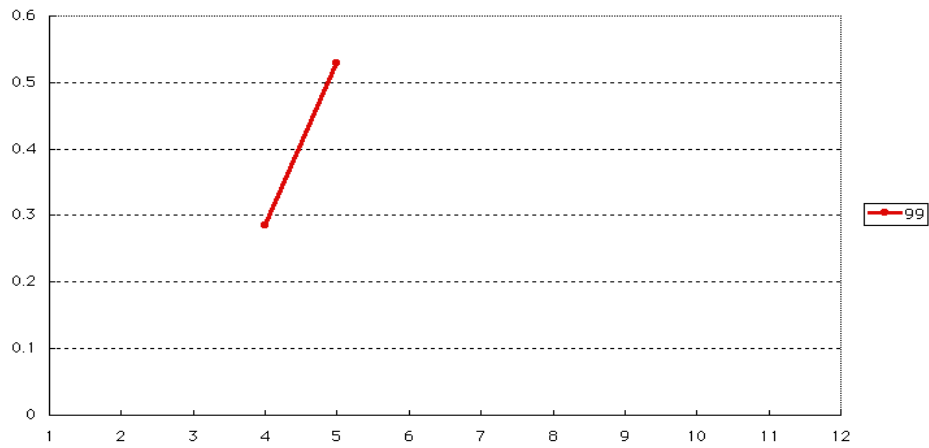
淋菌感染症(女性)



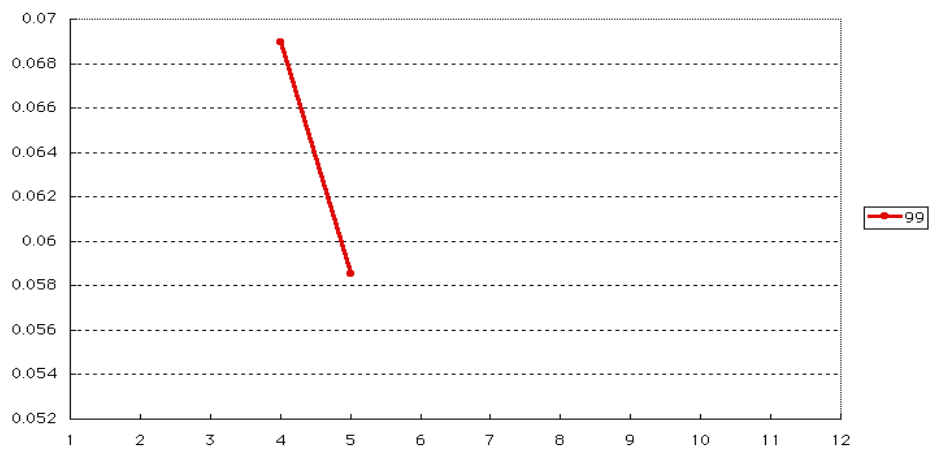
メチシリン耐性黄色ブドウ球菌感染症



ペニシリン耐性肺炎球菌感染症



薬剤耐性緑膿菌感染症



今週の全データ

第3101表 報告数・累積報告数, 疾病・都道府県別

平成11年22週

	エボラ出血熱		クリミア		ベスト		マルブルグ病		ラッサ熱		コレラ		細菌性赤痢		腸チフス		バラチフス	
	報告数	累積	報告数	累積	報告数	累積	報告数	累積	報告数	累積	報告数	累積	報告数	累積	報告数	累積	報告数	累積
01	4	-	-	-	-	-	-	-	-	-	6	7	111	2	30	-	21	-
01	総数																	
01	北海道	-	-	-	-	-	-	-	-	-	-	-	2	-	-	-	2	-
	青森県	-	-	-	-	-	-	-	-	-	-	-	-	-	-	-	-	-
	岩手県	-	-	-	-	-	-	-	-	-	-	-	1	-	-	-	-	-
	宮城県	-	-	-	-	-	-	-	-	-	-	-	1	-	-	-	-	-
	秋田県	-	-	-	-	-	-	-	-	-	-	-	-	-	-	-	-	-
	山形県	-	-	-	-	-	-	-	-	1	-	-	-	-	-	-	-	1
	福島県	-	-	-	-	-	-	-	-	-	-	-	3	-	-	-	-	-
	茨城県	-	-	-	-	-	-	-	-	-	-	-	1	-	-	-	-	-
	栃木県	-	-	-	-	-	-	-	-	-	-	-	-	-	-	-	-	-
	群馬県	-	-	-	-	-	-	-	-	-	-	-	2	-	-	-	-	-
	埼玉県	-	-	-	-	-	-	-	-	-	-	1	10	1	2	-	1	-
	千葉県	-	-	-	-	-	-	-	-	-	-	-	13	-	6	-	3	-
	東京都	-	-	-	-	-	-	-	-	-	1	2	18	1	10	-	4	-
	神奈川県	-	-	-	-	-	-	-	-	-	1	1	5	-	2	-	1	-
	新潟県	-	-	-	-	-	-	-	-	-	-	-	3	-	-	-	1	-
	富山県	-	-	-	-	-	-	-	-	-	-	-	1	-	-	-	-	-
	石川県	-	-	-	-	-	-	-	-	-	-	-	-	-	-	-	-	-
	福井県	-	-	-	-	-	-	-	-	-	-	-	-	-	-	-	-	-
	山梨県	-	-	-	-	-	-	-	-	-	-	-	-	-	1	-	-	-
	長野県	-	-	-	-	-	-	-	-	-	1	1	-	-	-	-	-	-
	岐阜県	-	-	-	-	-	-	-	-	-	-	-	3	-	-	-	-	-
	静岡県	-	-	-	-	-	-	-	-	-	-	-	4	-	1	-	-	-
	愛知県	-	-	-	-	-	-	-	-	-	1	-	5	-	1	-	1	-
	三重県	-	-	-	-	-	-	-	-	-	-	-	2	-	-	-	-	-
	滋賀県	-	-	-	-	-	-	-	-	-	-	-	2	-	-	-	-	-
	京都府	-	-	-	-	-	-	-	-	-	1	-	2	-	-	-	-	-
	大阪府	-	-	-	-	-	-	-	-	-	-	-	13	-	2	-	2	-
	兵庫県	-	-	-	-	-	-	-	-	-	-	1	7	-	-	-	-	-
	奈良県	-	-	-	-	-	-	-	-	-	-	-	3	-	-	-	-	1
	和歌山県	-	-	-	-	-	-	-	-	-	-	-	-	-	-	-	-	-
	鳥取県	-	-	-	-	-	-	-	-	-	-	-	-	-	-	-	-	-
	島根県	-	-	-	-	-	-	-	-	-	-	-	-	-	-	-	-	-
	岡山県	-	-	-	-	-	-	-	-	-	-	-	-	-	1	-	1	-
	広島県	-	-	-	-	-	-	-	-	-	-	-	3	-	-	-	-	-
	山口県	-	-	-	-	-	-	-	-	-	1	1	-	-	-	-	-	-
	徳島県	-	-	-	-	-	-	-	-	-	-	-	-	-	1	-	-	-
	香川県	-	-	-	-	-	-	-	-	-	-	-	-	-	-	-	-	-
	愛媛県	-	-	-	-	-	-	-	-	-	-	-	-	-	-	-	-	-
	高知県	-	-	-	-	-	-	-	-	-	-	-	1	-	-	-	-	1
	福岡県	-	-	-	-	-	-	-	-	-	1	2	2	-	2	-	1	-
	佐賀県	-	-	-	-	-	-	-	-	-	-	-	-	-	-	-	-	-
	長崎県	-	-	-	-	-	-	-	-	-	-	-	-	-	-	-	-	-
	熊本県	...	-	...	-	...	-	...	-	...	-	...	-	...	1	...	-	-
	大分県	-	-	-	-	-	-	-	-	-	-	-	1	-	-	-	-	1
	宮崎県	-	-	-	-	-	-	-	-	-	-	-	-	-	-	-	-	-
	鹿児島県	-	-	-	-	-	-	-	-	-	-	-	-	-	-	-	-	-
	沖縄県	-	-	-	-	-	-	-	-	-	-	-	1	-	-	-	-	-

第3101表 報告数・累積報告数，疾病・都道府県別

平成11年22週																	
		急性灰白髄炎	ジフテリア	腸管出血性	アメーバ赤痢	エキノコックス症	黄熱	オウム病	回帰熱	ウイルス性肝炎							
		大腸菌感染症															
		報告数	累積	報告数	累積	報告数	累積	報告数	累積	報告数	累積	報告数	累積	報告数	累積		
01	総数	-	-	-	58	262	2	43	-	-	-	-	1	10	-	32	433
	北海道	-	-	-	4	7	-	1	-	-	-	-	-	-	-	-	6
	青森県	-	-	-	-	1	-	-	-	-	-	-	-	-	-	1	3
	岩手県	-	-	-	1	3	-	-	-	-	-	-	-	-	-	-	5
	宮城県	-	-	-	1	2	-	-	-	-	-	-	-	-	-	-	9
	秋田県	-	-	-	1	6	-	-	-	-	-	-	-	-	-	-	2
	山形県	-	-	-	-	-	-	-	-	-	-	-	-	-	-	-	1
	福島県	-	-	-	-	1	-	-	-	-	-	-	1	-	-	1	6
	茨城県	-	-	-	-	1	-	1	-	-	-	-	-	-	-	-	4
	栃木県	-	-	-	2	3	-	-	-	-	-	-	-	-	-	-	4
	群馬県	-	-	-	-	1	-	-	-	-	-	-	-	-	-	1	19
	埼玉県	-	-	-	1	6	1	1	-	-	-	-	1	-	-	1	12
	千葉県	-	-	-	-	3	-	1	-	-	-	-	-	-	-	1	6
	東京都	-	-	-	1	19	-	16	-	-	-	-	-	-	-	8	87
	神奈川県	-	-	-	-	10	-	7	-	-	-	-	-	-	-	1	22
	新潟県	-	-	-	-	-	-	-	-	-	-	-	1	-	-	-	5
	富山県	-	-	-	-	2	-	-	-	-	-	-	-	-	-	-	7
	石川県	-	-	-	1	5	-	-	-	-	-	-	-	-	-	2	12
	福井県	-	-	-	-	2	-	-	-	-	-	-	-	-	-	-	8
	山梨県	-	-	-	-	2	-	-	-	-	-	-	-	-	-	2	14
	長野県	-	-	-	-	3	-	-	-	-	-	-	1	-	-	-	3
	岐阜県	-	-	-	-	3	-	1	-	-	-	-	-	-	-	-	8
	静岡県	-	-	-	1	5	-	-	-	-	-	-	-	-	-	-	21
	愛知県	-	-	-	1	12	-	-	-	-	-	-	-	-	-	2	21
	三重県	-	-	-	4	5	-	1	-	-	-	-	1	-	-	-	5
	滋賀県	-	-	-	-	2	-	-	-	-	-	-	-	-	-	1	8
	京都府	-	-	-	1	5	-	1	-	-	-	-	2	-	-	1	14
	大阪府	-	-	-	7	33	-	6	-	-	-	-	1	-	-	-	22
	兵庫県	-	-	-	10	21	-	1	-	-	-	-	1	2	-	5	40
	奈良県	-	-	-	-	3	-	1	-	-	-	-	-	-	-	-	5
	和歌山県	-	-	-	-	1	-	-	-	-	-	-	-	-	-	-	7
	鳥取県	-	-	-	-	2	-	-	-	-	-	-	-	-	-	-	2
	島根県	-	-	-	4	5	-	-	-	-	-	-	-	-	-	-	-
	岡山県	-	-	-	1	12	-	-	-	-	-	-	-	-	-	-	8
	広島県	-	-	-	2	5	-	1	-	-	-	-	-	-	-	-	7
	山口県	-	-	-	1	4	1	1	-	-	-	-	-	-	-	1	2
	徳島県	-	-	-	1	2	-	-	-	-	-	-	-	-	-	-	4
	香川県	-	-	-	-	-	-	1	-	-	-	-	-	-	-	1	2
	愛媛県	-	-	-	1	3	-	-	-	-	-	-	-	-	-	1	3
	高知県	-	-	-	-	4	-	-	-	-	-	-	-	-	-	-	-
	福岡県	-	-	-	-	25	-	2	-	-	-	-	-	-	-	2	10
	佐賀県	-	-	-	3	7	-	-	-	-	-	-	-	-	-	-	1
	長崎県	-	-	-	-	-	-	-	-	-	-	-	-	-	-	-	-
	熊本県	...	-	3	...	-	...	-	...	-	...	-	...	-	2
	大分県	-	-	-	-	2	-	-	-	-	-	-	-	-	-	-	-
	宮崎県	-	-	-	1	10	-	-	-	-	-	-	-	-	-	-	5
	鹿児島県	-	-	-	8	11	-	-	-	-	-	-	-	-	-	-	1
	沖縄県	-	-	-	-	-	-	-	-	-	-	-	-	-	-	-	-

第3101表 報告数・累積報告数, 疾病・都道府県別

		平成11年22週																	
		髄膜炎菌性髄膜炎		先天性風疹症候群		炭 疽		ツツガムシ病		デング熱		日本紅斑熱		日本脳炎		乳児ボツリヌス症		梅 毒	
		報告数	累積	報告数	累積	報告数	累積	報告数	累積	報告数	累積	報告数	累積	報告数	累積	報告数	累積	報告数	累積
01	総 数	-	-	-	-	-	-	15	63	-	2	1	2	-	-	-	1	6	116
	北海道	-	-	-	-	-	-	-	-	-	-	-	-	-	-	-	-	-	5
	青森県	-	-	-	-	-	-	1	4	-	-	-	-	-	-	-	-	-	1
	岩手県	-	-	-	-	-	-	-	3	-	-	-	-	-	-	-	-	-	1
	宮城県	-	-	-	-	-	-	-	3	-	-	-	-	-	-	-	-	-	1
	秋田県	-	-	-	-	-	-	9	14	-	-	-	-	-	-	-	-	-	1
	山形県	-	-	-	-	-	-	2	4	-	-	-	-	-	-	-	-	-	2
	福島県	-	-	-	-	-	-	-	5	-	-	-	-	-	-	-	-	-	-
	茨城県	-	-	-	-	-	-	-	1	-	-	-	-	-	-	-	-	-	2
	栃木県	-	-	-	-	-	-	1	1	-	-	-	-	-	-	-	-	-	3
	群馬県	-	-	-	-	-	-	-	-	-	-	-	-	-	-	-	-	-	-
	埼玉県	-	-	-	-	-	-	-	-	-	-	-	-	-	-	-	-	-	3
	千葉県	-	-	-	-	-	-	-	-	-	-	-	-	-	-	-	-	-	6
	東京都	-	-	-	-	-	-	-	-	-	-	-	-	-	-	-	-	3	24
	神奈川県	-	-	-	-	-	-	-	-	-	-	-	-	-	-	-	-	1	6
	新潟県	-	-	-	-	-	-	2	16	-	-	-	-	-	-	-	-	-	-
	富山県	-	-	-	-	-	-	-	1	-	-	-	-	-	-	-	-	-	-
	石川県	-	-	-	-	-	-	-	-	-	-	-	-	-	-	-	-	-	2
	福井県	-	-	-	-	-	-	-	-	-	-	-	-	-	-	-	-	-	-
	山梨県	-	-	-	-	-	-	-	-	-	-	-	-	-	-	-	-	-	2
	長野県	-	-	-	-	-	-	-	1	-	-	-	-	-	-	-	-	-	2
	岐阜県	-	-	-	-	-	-	-	-	-	-	-	-	-	-	-	-	-	2
	静岡県	-	-	-	-	-	-	-	-	-	-	-	-	-	-	-	-	1	3
	愛知県	-	-	-	-	-	-	-	-	-	-	-	-	-	-	-	-	-	4
	三重県	-	-	-	-	-	-	-	-	-	-	-	-	-	-	-	-	-	1
	滋賀県	-	-	-	-	-	-	-	-	-	-	-	-	-	-	-	-	-	-
	京都府	-	-	-	-	-	-	-	-	-	1	-	-	-	-	-	-	-	2
	大阪府	-	-	-	-	-	-	-	-	-	-	-	-	-	-	-	-	-	6
	兵庫県	-	-	-	-	-	-	-	-	-	-	-	-	-	-	-	-	-	5
	奈良県	-	-	-	-	-	-	-	-	-	-	-	-	-	-	-	-	-	4
	和歌山県	-	-	-	-	-	-	-	-	-	-	-	-	-	-	-	-	-	1
	鳥取県	-	-	-	-	-	-	-	1	-	-	-	-	-	-	-	-	-	2
	島根県	-	-	-	-	-	-	-	3	-	-	-	-	-	-	-	-	-	-
	岡山県	-	-	-	-	-	-	-	3	-	-	-	-	-	-	-	-	-	1
	広島県	-	-	-	-	-	-	-	-	-	1	-	-	-	-	-	1	-	2
	山口県	-	-	-	-	-	-	-	-	-	-	-	-	-	-	-	-	-	4
	徳島県	-	-	-	-	-	-	-	-	-	-	-	-	-	-	-	-	1	3
	香川県	-	-	-	-	-	-	-	-	-	-	-	-	-	-	-	-	-	-
	愛媛県	-	-	-	-	-	-	-	-	-	-	-	-	-	-	-	-	-	2
	高知県	-	-	-	-	-	-	-	-	-	-	-	1	-	-	-	-	-	1
	福岡県	-	-	-	-	-	-	-	-	-	-	-	-	-	-	-	-	-	6
	佐賀県	-	-	-	-	-	-	-	-	-	-	-	-	-	-	-	-	-	-
	長崎県	-	-	-	-	-	-	-	-	-	-	-	-	-	-	-	-	-	1
	熊本県	...	-	...	-	...	-	...	1	...	-	...	-	...	-	...	-	...	4
	大分県	-	-	-	-	-	-	-	1	-	-	-	-	-	-	-	-	-	1
	宮崎県	-	-	-	-	-	-	-	1	-	-	1	1	-	-	-	-	-	-
	鹿児島県	-	-	-	-	-	-	-	-	-	-	-	-	-	-	-	-	-	-
	沖縄県	-	-	-	-	-	-	-	-	-	-	-	-	-	-	-	-	-	-

第3101表 報告数・累積報告数, 疾病・都道府県別

平成11年22週

	破傷風	パンコマイシン耐性腸球菌感染症	ハンタウイルス	Bウイルス	ブルセラ症	発疹チフス	マラリア	ライム病	レジオネラ症	報告数	累積	報告数	累積	報告数	累積	報告数	累積	報告数	累積	報告数	累積	報告数	累積	報告数	累積	
01	4	-	-	-	-	-	-	-	-	1	18	-	-	-	-	-	-	-	-	1	7					
01	総数	1	15	-	3	-	-	-	-	-	-	-	-	-	-	-	-	-	-	1	18	-	-	1	-	7
01	北海道	-	-	-	-	-	-	-	-	-	-	-	-	-	-	-	-	-	-	1	-	-	-	-	-	-
	青森県	-	-	-	-	-	-	-	-	-	-	-	-	-	-	-	-	-	-	-	-	-	-	-	-	-
	岩手県	-	-	-	-	-	-	-	-	-	-	-	-	-	-	-	-	-	-	-	-	-	-	-	-	-
	宮城県	-	-	-	-	-	-	-	-	-	-	-	-	-	-	-	-	-	-	-	-	-	-	-	-	-
	秋田県	-	-	-	1	-	-	-	-	-	-	-	-	-	-	-	-	-	-	-	-	-	-	-	-	-
	山形県	-	-	-	-	-	-	-	-	-	-	-	-	-	-	-	-	-	-	-	-	-	-	-	-	-
	福島県	-	-	-	-	-	-	-	-	-	-	-	-	-	-	-	-	-	-	-	-	-	-	-	-	-
	茨城県	-	2	-	-	-	-	-	-	-	-	-	-	-	-	-	-	-	-	-	-	-	-	-	-	1
	栃木県	-	-	-	-	-	-	-	-	1	1	-	-	-	-	-	-	-	-	-	-	-	-	-	-	-
	群馬県	-	1	-	-	-	-	-	-	-	-	-	-	-	-	-	-	-	-	-	-	-	-	-	-	-
	埼玉県	-	-	-	-	-	-	-	-	-	1	-	-	-	-	-	-	-	-	-	-	-	-	-	-	-
	千葉県	-	-	-	-	-	-	-	-	-	-	-	-	-	-	-	-	-	-	-	-	-	-	-	-	-
	東京都	-	-	-	1	-	-	-	-	-	9	-	-	-	-	-	-	-	-	-	-	-	-	-	-	-
	神奈川県	-	1	-	-	-	-	-	-	-	-	-	-	-	-	-	-	-	-	-	-	-	-	-	-	-
	新潟県	-	-	-	-	-	-	-	-	-	-	-	-	-	-	-	-	-	-	-	-	-	-	-	-	-
	富山県	-	-	-	-	-	-	-	-	-	-	-	-	-	-	-	-	-	-	-	-	-	-	-	-	-
	石川県	-	-	-	-	-	-	-	-	-	-	-	-	-	-	-	-	-	-	-	-	-	-	-	-	-
	福井県	-	-	-	-	-	-	-	-	-	1	-	-	-	-	-	-	-	-	-	-	-	-	-	-	-
	山梨県	-	-	-	-	-	-	-	-	-	-	-	-	-	-	-	-	-	-	-	-	-	-	-	-	-
	長野県	-	-	-	-	-	-	-	-	-	-	-	-	-	-	-	-	-	-	-	-	-	-	-	-	-
	岐阜県	-	1	-	-	-	-	-	-	-	1	-	-	-	-	-	-	-	-	-	-	-	-	-	-	3
	静岡県	-	-	-	1	-	-	-	-	-	-	-	-	-	-	-	-	-	-	-	-	-	-	-	-	-
	愛知県	-	-	-	-	-	-	-	-	-	1	-	-	-	-	-	-	-	-	-	-	-	-	-	-	-
	三重県	-	-	-	-	-	-	-	-	-	-	-	-	-	-	-	-	-	-	-	-	-	-	-	-	-
	滋賀県	-	-	-	-	-	-	-	-	-	1	-	-	-	-	-	-	-	-	-	-	-	-	-	-	-
	京都府	-	-	-	-	-	-	-	-	-	-	-	-	-	-	-	-	-	-	-	-	-	-	-	-	-
	大阪府	-	1	-	-	-	-	-	-	-	2	-	-	-	-	-	-	-	-	-	-	-	-	-	-	-
	兵庫県	-	1	-	-	-	-	-	-	-	-	-	-	-	-	-	-	-	-	-	-	-	-	-	-	-
	奈良県	-	-	-	-	-	-	-	-	-	-	-	-	-	-	-	-	-	-	-	-	-	-	-	-	-
	和歌山県	-	-	-	-	-	-	-	-	-	-	-	-	-	-	-	-	-	-	-	-	-	-	-	-	-
	鳥取県	-	-	-	-	-	-	-	-	-	-	-	-	-	-	-	-	-	-	-	-	-	-	-	-	-
	島根県	1	2	-	-	-	-	-	-	-	-	-	-	-	-	-	-	-	-	-	-	-	-	-	-	-
	岡山県	-	1	-	-	-	-	-	-	-	-	-	-	-	-	-	-	-	-	-	-	-	-	-	-	-
	広島県	-	-	-	-	-	-	-	-	-	-	-	-	-	-	-	-	-	-	-	-	-	-	1	-	-
	山口県	-	-	-	-	-	-	-	-	-	-	-	-	-	-	-	-	-	-	-	-	-	-	-	-	-
	徳島県	-	-	-	-	-	-	-	-	-	-	-	-	-	-	-	-	-	-	-	-	-	-	-	-	-
	香川県	-	-	-	-	-	-	-	-	-	-	-	-	-	-	-	-	-	-	-	-	-	-	-	-	1
	愛媛県	-	-	-	-	-	-	-	-	-	-	-	-	-	-	-	-	-	-	-	-	-	-	-	-	-
	高知県	-	-	-	-	-	-	-	-	-	-	-	-	-	-	-	-	-	-	-	-	-	-	-	-	-
	福岡県	-	2	-	-	-	-	-	-	-	-	-	-	-	-	-	-	-	-	-	-	-	-	-	-	-
	佐賀県	-	-	-	-	-	-	-	-	-	-	-	-	-	-	-	-	-	-	-	-	-	-	-	-	-
	長崎県	-	1	-	-	-	-	-	-	-	-	-	-	-	-	-	-	-	-	-	-	-	-	-	-	-
	熊本県	...	-	...	-	...	-	...	-	...	-	...	-	...	-	...	-	...	-	...	-	...	-	...	-	1
	大分県	-	1	-	-	-	-	-	-	-	-	-	-	-	-	-	-	-	-	-	-	-	-	-	-	-
	宮崎県	-	1	-	-	-	-	-	-	-	-	-	-	-	-	-	-	-	-	-	-	-	-	-	-	1
	鹿児島県	-	-	-	-	-	-	-	-	-	-	-	-	-	-	-	-	-	-	-	-	-	-	-	-	-
	沖縄県	-	-	-	-	-	-	-	-	-	-	-	-	-	-	-	-	-	-	-	-	-	-	-	-	-

第3102表 報告数・定点当り報告数, 疾病・都道府県別

		平成11年22週																		
		インフルエンザ		咽頭結膜熱		A群溶血性レンサ球菌咽頭炎		感染性胃腸炎		水痘		手足口病		伝染性紅斑		突発性発疹		百日咳		
01	01	報告数	定点当り	報告数	定点当り	報告数	定点当り	報告数	定点当り	報告数	定点当り	報告数	定点当り	報告数	定点当り	報告数	定点当り	報告数	定点当り	
01	01	392	0.10	367	0.13	3480	1.25	13838	4.99	6320	2.28	1495	0.54	809	0.29	2424	0.87	54	0.02	
		北海道	39	0.17	13	0.09	209	1.45	423	2.94	388	2.69	15	0.10	74	0.51	80	0.56	-	-
		青森県	49	0.77	-	-	25	0.61	82	2.00	84	2.05	3	0.07	27	0.66	17	0.41	-	-
		岩手県	13	0.21	11	0.29	46	1.21	85	2.24	85	2.24	4	0.11	3	0.08	31	0.82	1	0.03
		宮城県	55	0.57	4	0.07	80	1.36	288	4.88	150	2.54	5	0.08	18	0.31	72	1.22	1	0.02
		秋田県	12	0.24	2	0.06	93	2.74	172	5.06	122	3.59	20	0.59	31	0.91	24	0.71	-	-
		山形県	9	0.19	1	0.03	39	1.30	240	8.00	146	4.87	-	-	4	0.13	28	0.93	1	0.03
		福島県	3	0.07	2	0.04	37	0.77	237	4.94	110	2.29	-	-	41	0.85	27	0.56	3	0.06
		茨城県	19	0.17	5	0.07	84	1.14	323	4.36	115	1.55	7	0.09	19	0.26	35	0.47	-	-
		栃木県	4	0.07	-	-	50	1.11	169	3.76	82	1.82	5	0.11	1	0.02	39	0.87	2	0.04
		群馬県	4	0.04	4	0.06	128	2.06	218	3.52	129	2.08	4	0.06	7	0.11	55	0.89	1	0.02
		埼玉県	8	0.04	19	0.17	242	2.16	673	6.01	248	2.21	21	0.19	21	0.19	139	1.24	2	0.02
		千葉県	6	0.03	28	0.21	218	1.63	496	3.70	395	2.95	10	0.07	44	0.33	157	1.17	5	0.04
		東京都	1	0.01	13	0.09	70	0.49	570	4.01	174	1.23	15	0.11	37	0.26	74	0.52	-	-
		神奈川県	3	0.01	20	0.11	219	1.21	844	4.66	394	2.18	39	0.22	71	0.39	214	1.18	7	0.04
		新潟県	3	0.04	25	0.47	161	3.04	350	6.60	166	3.13	11	0.21	66	1.25	71	1.34	5	0.09
		富山県	1	0.02	1	0.03	43	1.48	153	5.28	60	2.07	22	0.76	3	0.10	14	0.48	1	0.03
		石川県	9	0.19	1	0.03	25	0.86	146	5.03	49	1.69	25	0.86	5	0.17	22	0.76	-	-
		福井県	-	-	3	0.14	22	1.00	276	12.55	47	2.14	1	0.05	3	0.14	31	1.41	-	-
		山梨県	12	0.31	3	0.13	17	0.71	87	3.63	30	1.25	48	2.00	2	0.08	9	0.38	-	-
		長野県	3	0.04	7	0.13	117	2.25	534	10.27	278	5.35	9	0.17	33	0.63	53	1.02	-	-
		岐阜県	2	0.02	5	0.09	44	0.83	186	3.51	91	1.72	10	0.19	4	0.08	32	0.60	-	-
		静岡県	1	0.01	17	0.20	86	1.00	611	7.10	237	2.76	73	0.85	34	0.40	106	1.23	3	0.03
		愛知県	4	0.02	19	0.10	188	1.03	881	4.84	478	2.63	237	1.30	16	0.09	161	0.88	3	0.02
		三重県	3	0.04	14	0.31	79	1.76	336	7.47	118	2.62	15	0.33	2	0.04	49	1.09	1	0.02
		滋賀県	7	0.14	6	0.19	41	1.28	84	2.63	52	1.63	1	0.03	2	0.06	23	0.72	1	0.03
		京都府	49	0.39	3	0.04	59	0.78	446	5.87	133	1.75	61	0.80	3	0.04	40	0.53	2	0.03
		大阪府	8	0.12	13	0.09	88	0.61	494	3.43	175	1.22	18	0.13	12	0.08	96	0.67	6	0.04
		兵庫県	6	0.03	23	0.18	165	1.29	937	7.32	271	2.12	53	0.41	22	0.17	101	0.79	-	-
		奈良県	1	0.02	17	0.49	29	0.83	146	4.17	111	3.17	13	0.37	6	0.17	30	0.86	1	0.03
		和歌山県	7	0.14	1	0.03	28	0.90	121	3.90	116	3.74	16	0.52	21	0.68	39	1.26	-	-
		鳥取県	-	-	2	0.11	48	2.53	250	13.16	39	2.05	7	0.37	1	0.05	25	1.32	-	-
		島根県	3	0.09	2	0.09	26	1.18	140	6.36	27	1.23	3	0.14	3	0.14	20	0.91	-	-
		岡山県	1	0.01	5	0.09	34	0.62	268	4.87	117	2.13	9	0.16	12	0.22	18	0.33	-	-
		広島県	1	0.01	14	0.21	29	0.44	349	5.29	65	0.98	23	0.35	4	0.06	61	0.92	2	0.03
		山口県	-	-	6	0.13	63	1.31	266	5.54	77	1.60	16	0.33	3	0.06	36	0.75	-	-
		徳島県	1	0.03	-	-	34	1.48	122	5.30	34	1.48	4	0.17	2	0.09	21	0.91	-	-
		香川県	-	-	3	0.09	10	0.31	115	3.59	73	2.28	14	0.44	8	0.25	33	1.03	-	-
		愛媛県	1	0.02	15	0.36	67	1.60	269	6.40	110	2.62	296	7.05	5	0.12	33	0.79	-	-
		高知県	8	0.16	2	0.06	45	1.45	61	1.97	45	1.45	5	0.16	21	0.68	21	0.68	-	-
		福岡県	-	-	12	0.32	55	1.49	227	6.14	90	2.43	44	1.19	21	0.57	56	1.51	1	0.03
		佐賀県	-	-	2	0.09	30	1.30	36	1.57	67	2.91	38	1.65	20	0.87	35	1.52	-	-
		長崎県	1	0.04	-	-	7	0.16	86	1.95	89	2.02	13	0.30	3	0.07	26	0.59	-	-
		熊本県
		大分県	-	-	9	0.25	132	3.67	286	7.94	102	2.83	18	0.50	42	1.17	44	1.22	-	-
		宮崎県	4	0.07	8	0.22	80	2.16	365	9.86	103	2.78	129	3.49	2	0.05	51	1.38	4	0.11
		鹿児島県	25	0.26	7	0.12	73	1.24	356	6.03	177	3.00	113	1.92	28	0.47	39	0.66	-	-
		沖縄県	6	0.12	-	-	15	0.44	34	1.00	71	2.09	2	0.06	2	0.06	36	1.06	1	0.03

第3102表 報告数・定点当り報告数, 疾病・都道府県別

平成11年22週

01	平成11年22週																			
	風疹		ヘルパンギーナ		麻疹		流行性耳下腺炎		急性出血性結膜炎		流行性角結膜炎		急性脳炎		細菌性髄膜炎		無菌性髄膜炎			
01					成人麻疹を除く								(日本脳炎を除く)							
01	報告数	定点当り	報告数	定点当り	報告数	定点当り	報告数	定点当り	報告数	定点当り	報告数	定点当り	報告数	定点当り	報告数	定点当り	報告数	定点当り	報告数	定点当り
01	総数	140	0.05	2813	1.01	266	0.10	2217	0.80	37	0.07	650	1.15	4	0.01	8	0.02	18	0.04	
	北海道	19	0.13	46	0.32	8	0.06	107	0.74	-	-	23	0.79	-	-	-	-	-	-	
	青森県	-	-	23	0.56	51	1.24	25	0.61	1	0.09	11	1.00	-	-	-	-	-	-	
	岩手県	1	0.03	31	0.82	4	0.11	24	0.63	-	-	8	0.67	-	-	-	-	-	-	
	宮城県	5	0.08	20	0.34	10	0.17	37	0.63	1	0.09	2	0.18	-	-	-	-	-	-	
	秋田県	-	-	5	0.15	-	-	30	0.88	-	-	3	0.43	-	-	-	-	-	-	
	山形県	-	-	3	0.10	-	-	25	0.83	-	-	8	1.14	-	-	1	0.11	-	-	
	福島県	-	-	13	0.27	5	0.10	24	0.50	-	-	8	0.67	-	-	-	-	-	-	
	茨城県	7	0.09	11	0.15	19	0.26	48	0.65	2	0.13	44	2.75	1	0.09	-	-	-	-	
	栃木県	-	-	2	0.04	2	0.04	16	0.36	-	-	18	1.50	-	-	1	0.14	-	-	
	群馬県	-	-	13	0.21	4	0.06	85	1.37	2	0.14	20	1.43	-	-	-	-	1	0.10	
	埼玉県	27	0.24	44	0.39	33	0.29	98	0.88	1	0.04	36	1.38	-	-	-	-	1	0.13	
	千葉県	9	0.07	59	0.44	25	0.19	136	1.01	6	0.17	40	1.11	-	-	2	0.25	-	-	
	東京都	4	0.03	84	0.59	8	0.06	42	0.30	-	-	21	1.50	-	-	-	-	2	0.08	
	神奈川県	9	0.05	67	0.37	11	0.06	120	0.66	2	0.06	89	2.47	-	-	-	-	-	-	
	新潟県	1	0.02	26	0.49	4	0.08	27	0.51	-	-	3	0.30	-	-	-	-	-	-	
	富山県	1	0.03	147	5.07	-	-	4	0.14	-	-	3	0.43	-	-	-	-	-	-	
	石川県	-	-	114	3.93	-	-	5	0.17	-	-	6	0.86	-	-	-	-	-	-	
	福井県	1	0.05	58	2.64	4	0.18	8	0.36	-	-	-	-	-	-	-	-	-	-	
	山梨県	-	-	17	0.71	1	0.04	3	0.13	-	-	-	-	-	-	-	-	-	-	
	長野県	1	0.02	16	0.31	-	-	48	0.92	1	0.10	15	1.50	-	-	-	-	-	-	
	岐阜県	1	0.02	61	1.15	-	-	36	0.68	-	-	8	0.73	-	-	-	-	-	-	
	静岡県	6	0.07	48	0.56	4	0.05	80	0.93	-	-	23	1.15	-	-	1	0.20	-	-	
	愛知県	-	-	155	0.85	-	-	76	0.42	2	0.06	15	0.43	-	-	-	-	-	-	
	三重県	1	0.02	123	2.73	1	0.02	26	0.58	-	-	5	0.42	-	-	1	0.11	2	0.22	
	滋賀県	1	0.03	27	0.84	2	0.06	22	0.69	-	-	1	0.14	-	-	-	-	-	-	
	京都府	1	0.01	53	0.70	1	0.01	38	0.50	1	0.06	16	0.89	-	-	-	-	-	-	
	大阪府	9	0.06	254	1.76	7	0.05	82	0.57	2	0.08	17	0.71	-	-	-	-	-	-	
	兵庫県	6	0.05	236	1.84	8	0.06	258	2.02	2	0.06	38	1.09	-	-	1	0.07	2	0.14	
	奈良県	-	-	87	2.49	-	-	35	1.00	-	-	13	1.44	-	-	-	-	1	0.17	
	和歌山県	-	-	118	3.81	2	0.06	57	1.84	1	0.25	2	0.50	-	-	-	-	-	-	
	鳥取県	1	0.05	23	1.21	2	0.11	43	2.26	-	-	-	-	-	-	-	-	-	-	
	島根県	2	0.09	12	0.55	-	-	13	0.59	-	-	3	1.00	-	-	-	-	1	0.14	
	岡山県	7	0.13	35	0.64	1	0.02	49	0.89	-	-	10	0.83	-	-	-	-	-	-	
	広島県	-	-	65	0.98	5	0.08	62	0.94	-	-	7	0.41	-	-	-	-	1	0.05	
	山口県	1	0.02	129	2.69	-	-	51	1.06	-	-	8	0.89	-	-	1	0.13	-	-	
	徳島県	-	-	48	2.09	1	0.04	12	0.52	-	-	8	2.00	-	-	-	-	-	-	
	香川県	-	-	5	0.16	-	-	35	1.09	-	-	10	3.33	-	-	-	-	-	-	
	愛媛県	-	-	46	1.10	-	-	36	0.86	-	-	14	2.00	-	-	-	-	-	-	
	高知県	-	-	9	0.29	-	-	53	1.71	-	-	2	0.67	-	-	-	-	2	0.29	
	福岡県	6	0.16	169	4.57	1	0.03	17	0.46	-	-	20	2.86	-	-	-	-	-	-	
	佐賀県	-	-	117	5.09	-	-	15	0.65	1	0.25	4	1.00	-	-	-	-	-	-	
	長崎県	-	-	35	0.80	1	0.02	42	0.95	12	1.50	15	1.88	-	-	-	-	-	-	
	熊本県	
	大分県	4	0.11	51	1.42	-	-	22	0.61	-	-	7	1.40	1	0.13	-	-	-	-	
	宮崎県	2	0.05	19	0.51	1	0.03	79	2.14	-	-	5	1.25	-	-	-	-	1	0.14	
	鹿児島県	-	-	80	1.36	-	-	54	0.92	-	-	18	3.00	-	-	-	-	-	-	
	沖縄県	7	0.21	9	0.26	40	1.18	12	0.35	-	-	23	2.30	2	0.33	-	-	4	0.67	

第3102表 報告数・定点当り報告数, 疾病・都道府県別

平成11年2.2週

01	-----8-----8-----8-----						
	マイコプラズマ クラミジア肺炎 成人麻疹						
01	肺炎 (オウム病を除く)						
	4-----8-----5-----8-----5-----8-----						
01	報告数 定点当り 報告数 定点当り 報告数 定点当り						
	-----5-----2-----2-----2-----2-----2-----						
	総 数						
	28	0.07	1	0.00	2	0.00	
北海道	-	-	-	-	-	-	-
青森県	-	-	-	-	-	-	-
岩手県	-	-	-	-	-	-	-
宮城県	1	0.08	-	-	1	0.08	-
秋田県	-	-	-	-	-	-	-
山形県	1	0.11	-	-	-	-	-
福島県	-	-	-	-	-	-	-
茨城県	-	-	-	-	-	-	-
栃木県	-	-	-	-	-	-	-
群馬県	-	-	-	-	-	-	-
埼玉県	-	-	-	-	-	-	-
千葉県	-	-	-	-	-	-	-
東京都	-	-	-	-	-	-	-
神奈川県	2	0.25	-	-	1	0.13	-
新潟県	6	0.50	-	-	-	-	-
富山県	-	-	-	-	-	-	-
石川県	1	0.20	-	-	-	-	-
福井県	-	-	-	-	-	-	-
山梨県	1	0.10	-	-	-	-	-
長野県	-	-	-	-	-	-	-
岐阜県	-	-	-	-	-	-	-
静岡県	2	0.40	-	-	-	-	-
愛知県	7	0.54	-	-	-	-	-
三重県	-	-	-	-	-	-	-
滋賀県	-	-	-	-	-	-	-
京都府	-	-	-	-	-	-	-
大阪府	-	-	-	-	-	-	-
兵庫県	1	0.07	-	-	-	-	-
奈良県	1	0.17	-	-	-	-	-
和歌山県	-	-	-	-	-	-	-
鳥取県	-	-	-	-	-	-	-
島根県	-	-	-	-	-	-	-
岡山県	2	0.40	-	-	-	-	-
広島県	-	-	-	-	-	-	-
山口県	1	0.13	1	0.13	-	-	-
徳島県	-	-	-	-	-	-	-
香川県	1	0.20	-	-	-	-	-
愛媛県	-	-	-	-	-	-	-
高知県	-	-	-	-	-	-	-
福岡県	-	-	-	-	-	-	-
佐賀県	-	-	-	-	-	-	-
長崎県	-	-	-	-	-	-	-
熊本県
大分県	-	-	-	-	-	-	-
宮崎県	1	0.14	-	-	-	-	-
鹿児島県	-	-	-	-	-	-	-
沖縄県	-	-	-	-	-	-	-
01	-----2-----						

5月報全データ

第3121表 報告数・定点当り報告数, 疾病・都道府県・性別(総数)

平成11年 5月

		性器クラミジア		性器ヘルペス		尖形コンジローム		淋菌感染症		耐性黄色		ペニシリン耐性		薬剤耐性	
		感染症		ウイルス感染症				ブドウ球菌感染症		肺炎球菌感染症		緑膿菌感染症			
		報告数	定点当り	報告数	定点当り	報告数	定点当り	報告数	定点当り	報告数	定点当り	報告数	定点当り	報告数	定点当り
01	総数	2501	3.11	660	0.82	314	0.39	1087	1.35	1000	2.44	217	0.53	24	0.06
	北海道	246	5.86	41	0.98	20	0.48	113	2.69	41	1.78	4	0.17	3	0.13
	青森県	42	3.50	10	0.83	8	0.67	7	0.58	3	0.75	-	-	-	-
	岩手県	43	3.31	6	0.46	6	0.46	8	0.62	51	2.55	6	0.30	1	0.05
	宮城県	47	2.61	12	0.67	7	0.39	18	1.00	38	3.17	25	2.08	1	0.08
	秋田県	5	0.56	4	0.44	2	0.22	-	-	9	1.29	3	0.43	-	-
	山形県	35	3.50	6	0.60	2	0.20	2	0.20	45	5.00	8	0.89	-	-
	福島県	38	3.17	8	0.67	7	0.58	19	1.58	2	0.33	-	-	-	-
	茨城県	84	4.42	9	0.47	13	0.68	28	1.47	10	0.91	1	0.09	-	-
	栃木県	72	4.50	7	0.44	9	0.56	17	1.06	15	2.50	1	0.17	-	-
	群馬県	154	6.16	16	0.64	8	0.32	41	1.64	22	2.20	-	-	-	-
	埼玉県	123	3.42	24	0.67	15	0.42	36	1.00	29	3.22	3	0.33	1	0.11
	千葉県	3	0.43	6	0.86	-	-	1	0.14	1	1.00	16	16.00	-	-
	東京都	204	4.98	65	1.59	38	0.93	82	2.00	21	0.84	-	-	1	0.04
	神奈川県	84	1.68	27	0.54	16	0.32	53	1.06	21	2.63	6	0.75	1	0.13
	新潟県	33	1.74	17	0.89	2	0.11	16	0.84	6	0.46	-	-	-	-
	富山県	31	4.43	2	0.29	6	0.86	4	0.57	35	7.00	3	0.60	-	-
	石川県	26	2.60	4	0.40	1	0.10	7	0.70	6	1.20	-	-	-	-
	福井県	12	2.40	4	0.80	1	0.20	1	0.20	19	3.80	4	0.80	-	-
	山梨県	14	2.33	-	-	-	-	3	0.50	19	2.71	10	1.43	-	-
	長野県	41	2.93	8	0.57	5	0.36	4	0.29	48	5.33	22	2.44	1	0.11
	岐阜県	15	1.07	9	0.64	4	0.29	14	1.00	-	-	-	-	-	-
	静岡県	84	2.80	15	0.50	13	0.43	17	0.57	55	6.88	29	3.63	-	-
	愛知県	154	3.02	42	0.82	24	0.47	87	1.71	34	3.09	9	0.82	-	-
	三重県	42	2.80	4	0.27	1	0.07	11	0.73	58	6.44	1	0.11	1	0.11
	滋賀県	10	1.11	4	0.44	4	0.44	1	0.11	24	4.00	1	0.17	-	-
	京都府	36	1.57	9	0.39	3	0.13	4	0.17	-	-	1	0.17	-	-
	大阪府	229	5.20	114	2.59	27	0.61	152	3.45	4	0.50	-	-	1	0.13
	兵庫県	71	1.54	18	0.39	15	0.33	28	0.61	18	1.29	8	0.57	-	-
	奈良県	11	1.22	4	0.44	1	0.11	12	1.33	10	1.67	4	0.67	-	-
	和歌山県	5	0.63	11	1.38	-	-	7	0.88	15	2.50	-	-	-	-
	鳥取県	13	2.60	-	-	-	-	6	1.20	10	2.00	-	-	-	-
	島根県	10	2.00	4	0.80	-	-	9	1.80	35	4.38	25	3.13	4	0.50
	岡山県	85	5.00	25	1.47	8	0.47	27	1.59	7	2.33	5	1.67	1	0.33
	広島県	36	1.64	15	0.68	3	0.14	20	0.91	55	3.24	5	0.29	-	-
	山口県	12	1.33	9	1.00	1	0.11	9	1.00	15	3.00	-	-	-	-
	徳島県	5	0.83	3	0.50	-	-	1	0.17	11	1.57	-	-	-	-
	香川県	20	2.86	7	1.00	4	0.57	14	2.00	37	9.25	6	1.50	6	1.50
	愛媛県	23	2.09	7	0.64	5	0.45	13	1.18	6	1.00	-	-	-	-
	高知県	7	1.17	1	0.17	-	-	2	0.33	10	1.43	-	-	2	0.29
	福岡県	148	9.25	19	1.19	5	0.31	102	6.38	-	-	-	-	-	-
	佐賀県	28	4.00	7	1.00	4	0.57	18	2.57	19	3.17	2	0.33	-	-
	長崎県	-	-	-	-	-	-	-	-	-	-	-	-	-	-
	熊本県	48	3.43	22	1.57	8	0.57	33	2.36	34	2.27	2	0.13	-	-
	大分県	14	1.40	13	1.30	4	0.40	13	1.30	53	5.30	6	0.60	-	-
	宮崎県	21	1.91	6	0.55	1	0.09	5	0.45	8	1.14	-	-	-	-
	鹿児島県	21	1.31	13	0.81	10	0.63	20	1.25	31	2.58	-	-	-	-
	沖縄県	16	1.45	3	0.27	3	0.27	2	0.18	10	2.50	1	0.25	-	-

感染症の話

< 咽頭結膜熱のお話 >

臨床症状

咽頭結膜熱 (Pharyngoconjunctival fever、PCF) は、アデノウイルスによる感染症で、プールを介して流行することがあるため、プール熱とも呼ばれる。発熱をもって発症し、頭痛、食欲不振、全身倦怠感とともに、咽頭炎に起因する咽頭痛、結膜炎にともなう結膜充血、眼痛、羞明、流涙、眼脂を訴え、3～5日間程度持続する。眼症状は一般的に片方から始まるが、その後他方にも出現する。また結膜の炎症は下眼瞼結膜に強く、上眼瞼結膜には弱いとされる。眼に永続的な障害を残すことはない。また、頸部特に後頸部のリンパ節の腫脹と圧痛を認めることがある。潜伏期は5～7日とされている。

疫学

本疾患の原因であるアデノウイルス自体は特に季節特異性はなく年間を通じて分離される。しかしながら、咽頭結膜熱という疾病は、通常夏期に大きな流行を見、6月頃から徐々に増加しはじめ、7～8月にピークとなる。通常学童年齢の罹患が主であるとされているが、感染症発生動向調査での罹患年齢は5歳以下で80%以上を占めている。感染経路は通常飛沫感染であるが、プールでは結膜や経口的な感染も考えられる。

病原体

アデノウイルスは、正20面体構造をとるDNAウイルスであり、エンベロープを持たない。47種類の血清型が知られており、咽頭炎、扁桃炎、肺炎などの呼吸器疾患、本稿で述べている咽頭結膜熱、流行性角結膜炎などの眼疾患、胃腸炎などの消化器疾患、出血性膀胱炎などの泌尿器疾患から、肝炎、膵炎から脳炎にいたるまで、多彩な臨床症状を引き起こす。咽頭結膜熱をおこすのは、多くは3型、あるいは4型、7型であるが、逆にこれらの血清型のアデノウイルスが感染してもかならずしも咽頭結膜熱の症状を来すとも限らない。乳幼児の急性気道感染症の10%前後がアデノウイルス感染症といわれ、アデノウイルスは小児のウイルス感染症としては一般的によく見られるウイルスである。

アデノウイルス7型について

近年のアデノウイルスの傾向として、以前には少なかった7型が増加してきたことがあげられる。わが国ではアデノウイルス7型の分離報告は1994年までは極く少数の散発例のみであったが、1995年以降急激に増加している。注意すべき点は

心肺機能低下、免疫機能低下等の基礎疾患のある人、乳幼児、老人では重篤な症状となることがあり、呼吸障害が進行したり、さらに細菌の二次感染も併発しやすいということである。最近感染症関連の学会などでも各地の医療機関よりアデノウイルス7型感染の重症例の報告が相次いでおり、引き続きこのウイルスの動向には注意を払う必要がある。

病原体診断

確定診断には、患者の鼻汁、唾液、喀痰、糞便とそれぞれの拭い液、洗浄液、胸水、髄液を検査材料としてウイルスを分離するか、あるいはウイルス抗原を検出する。最近ラテックス凝集(LA)反応や酵素抗体(ELISA)法での抗原検出キットが市販され早期診断に使用されているが、型別はできない。しかしながら、近年遺伝子診断(PCR法や制限酵素切断法など)が可能となり、迅速診断に有用で、簡便かつ型別可能な方法である。

血清学的診断は、急性期と回復期のペア血清を用い、赤血球凝集阻止反応(HI)、補体結合反応(CF)、中和反応(NT)などで行われる。CFは感度の点でやや劣り、血清型の特定はできない。NTおよびHIは理論的には型特異的であるが、実際には交叉反応もあるため型特定が困難なこともある。

発生動向調査について

咽頭結膜熱は4類感染症のうち定点把握疾患となっており、小児科定点医療機関から毎週の年齢群別発生数が報告されている。報告の基準は以下の通りである。

診断した医師の判断により、症状や所見から当該疾患が疑われ、かつ以下の2つの基準をすべてを満たすもの

1. 発熱、咽頭発赤
2. 結膜充血

上記の基準は必ずしも満たさないが、診断した医師の判断により、症状や所見から当該疾患が疑われ、かつ、病原体診断や血清学的診断によって当該疾患と診断されたもの

学校保健法での取り扱い

学校保健法では、第2種伝染病に位置づけられており、主要症状が消退した後2日を経過するまで出席停止とされている。ただし、病状により伝染の恐れがないと認められたときはこの限りではない。

治療・予防

特異的治療法はないため、対症療法が中心となる。眼症状が強い場合には眼科的治療が必要になることもある。対策としては、感染者との濃密な接触を避けること、流行時にうがい、手指の消毒を励行することでさらなる流行を抑えることである。プールを介しての流行に対しては、水泳前後のシャワーなど一般的な予防方法の励行が大切であるが、プールを一時的に閉鎖する必要のあることもある。

7型感染症の場合には心肺機能に基礎疾患をもつ小児では重症化の危険性が高く、院内感染対策上重要である。消毒法として、手指に対しては流水と石鹼による手洗いおよび90%エタノール、器具に対しては煮沸、次亜塩素酸ソーダを用いる。逆性石鹼、イソプロパノールには抵抗性なので注意を要する。

感染症週報 第1巻、第9号 平成11年6月16日発行

発行：国立感染症研究所 感染症情報センター

厚生省保健医療局結核感染症課

厚生省大臣官房統計情報部

連絡先：〒162-8640 東京都新宿区戸山1-23-1（感染症情報センター）

T E L : 03-5285-1111

F A X : 03-5285-1129

U R L : <http://www.mhw.go.jp> <厚生省>

<http://idsc.nih.go.jp> <感染症情報センター>

本週報に記載のデータは、感染症新法に基づく発生動向調査によるものであり、全国の医療従事者、定点医療機関、保健所、保健所設置市、特別区、都道府県、地方衛生研究所等の皆様のご協力により収集されたデータです。本週報記載の内容について、速報性を重視してありますので、今後、調査などの結果に応じて、若干の変更が生じることがありますが、その場合には、週報上にて訂正させていただきます。また本週報の内容について、学術的研究、あるいは公衆衛生活動にかかわる業務以外の目的においては、無断転載を禁じます。