

マークをクリックするとそのページを見ることができます



発生動向総覧  
P.2-4

< 第6週 > 咽頭結膜熱の定点当たり報告数は第3週以降、増加が続いており、過去5年間の同時期と比較してもかなり多い / その他最新動向



注目すべき感染症  
P.5-7

< インフルエンザ >  
第6週の定点当たり報告数は9.95であり、第2週以降増加が続いている



病原体情報  
P.8-11

インフルエンザウイルス 2006/07シーズン / 感染性胃腸炎関連ウイルス 2006/07シーズン



速報

< 今週は該当記事はありません >



海外感染症情報  
P.12

エジプトでの鳥インフルエンザ流行状況 / スーダンでの髄膜炎菌感染症流行状況



感染症の話  
P.13

< 今週はお休みです >



読者のコーナー  
< 今週は該当記事はありません >



グラフ総覧(6週)  
P.14-20



6週のデータ  
P.21-32



## 発生動向総覧

2006年4月からの報告システムの変更に伴い、疾病の並び順を一部変更しました。

### <第6週コメント> 2月15日集計分

#### 全数報告の感染症

注意:これは当該週に診断された報告症例の集計です。しかし、迅速に情報還元するために期日を決めて集計を行いますので、当該週に診断された症例の報告が集計の期日以降に届くこともあります。それらについては原則として発生動向総覧では扱いませんが、翌週あるいはそれ以降に、巻末の表の累積数に加えられることとなります。宜しく御理解下さい。

感染経路、感染原因、感染地域については、確定あるいは推定として記載されていたものを示します。

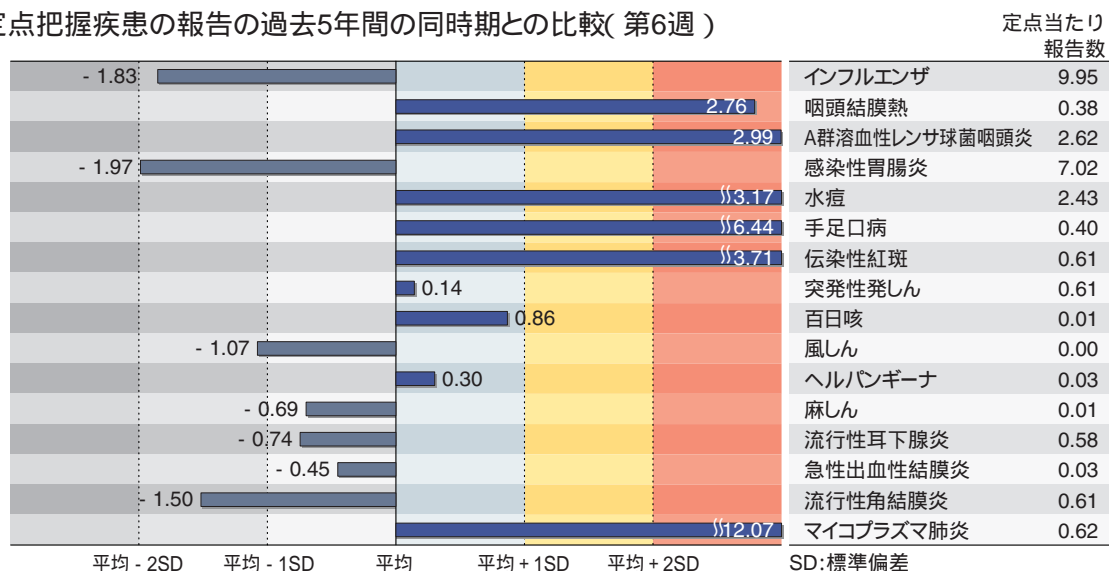
- 1類感染症: 報告なし
- 2類感染症: 細菌性赤痢 6例  
 感染地域: インドネシア2例、インド1例、カンボジア1例、ベトナム1例、インド/ネパール1例  
 パラチフス 1例(感染地域: 中国)
- 3類感染症: 腸管出血性大腸菌感染症 18例(うち有症者15例、HUS 1例)  
 報告の多い感染地域: 広島県8例 第5週の1例とともに、幼稚園に関連した集団発生)  
 年齢群: 10歳未満(10例)、10代(1例)、20代(1例)、30代(1例)、60代(1例)、70代(4例)  
 血清型・毒素型: O157 VT2(12例)、O157 VT1・VT2(4例)、O119 VT1(1例)、O157 VT1(1例)
- 4類感染症: A型肝炎 2例(感染地域: 宮城県1例、大阪府1例)  
 デング熱 1例(感染地域: インドネシア)  
 マラリア 1例(熱帯熱\_\_感染地域: ケニア)  
 レジオネラ症 2例(肺炎型1例、ポンティアック型1例)  
 年齢群: 40代1例、80代1例  
 感染地域: 静岡県1例、国内(都道府県不明)1例
- 5類感染症: アメーバ赤痢 3例(腸管アメーバ症2例、腸管外アメーバ症1例)  
 感染地域: すべて国内  
 感染経路: 経口1例、性的接触(異性間)1例、経口/性的接触(異性間・同性間不明)1例  
 ウイルス性肝炎 1例(B型\_\_感染経路: 性的接触(異性間))  
 急性脳炎 4例  
 (A型インフルエンザウイルス1例(1歳)、病原体不明3例(3歳、60代、70代))  
 クロイツフェルト・ヤコブ病 2例(ともに孤発性プリオン病古典型)  
 劇症型溶血性レンサ球菌感染症 2例  
 (30代1例、40代1例、血清群: ともにA群)  
 後天性免疫不全症候群 17例(無症候11例、AIDS 4例、その他2例)  
 感染地域: 国内15例、タイ1例、国外(国不明)1例  
 感染経路: 性的接触14例(異性間6例、同性間7例、異性間/同性間1例)、不明3例  
 梅毒 2例(早期顕症1期1例、無症候1例)  
 破傷風 1例(90代)  
 バンコマイシン耐性腸球菌感染症 2例  
 (遺伝子型: VanA 1例\_\_菌検出検体: 尿、遺伝子型: VanC 1例\_\_菌検出検体: 皮膚水疱)

(補)他に2007年分の報告遅れとして、急性脳炎2例(A型インフルエンザウイルス1例(3歳)、病原体不明1例(4歳))、劇症型溶血性レンサ球菌感染症1例(60代、血清群: A群)、バンコマイシン耐性腸球菌感染症1例(遺伝子型: VanC\_\_菌検出検体: 胆汁)などの報告があった。また、2006年分の報告遅れとして急性脳炎1例(病原体不明、10代、死亡)、クリプトスポリジウム症3例(感染地域: すべて国内、感染源: すべて焼肉・生肉・生レバー、既報告の1例とともに集団発生)などの報告があった。

## 定点把握の対象となる5類感染症

全国の指定された医療機関( 定点 )から報告され、疾患により小児科定点( 約3,000カ所 )、インフルエンザ( 小児科・内科 )定点( 約5,000カ所 )、眼科定点( 約600カ所 )、基幹定点( 約500カ所 )に分かれています。また、定点当たり報告数は、報告数/定点医療機関数です。

定点把握疾患の報告の過去5年間の同時期との比較( 第6週 )



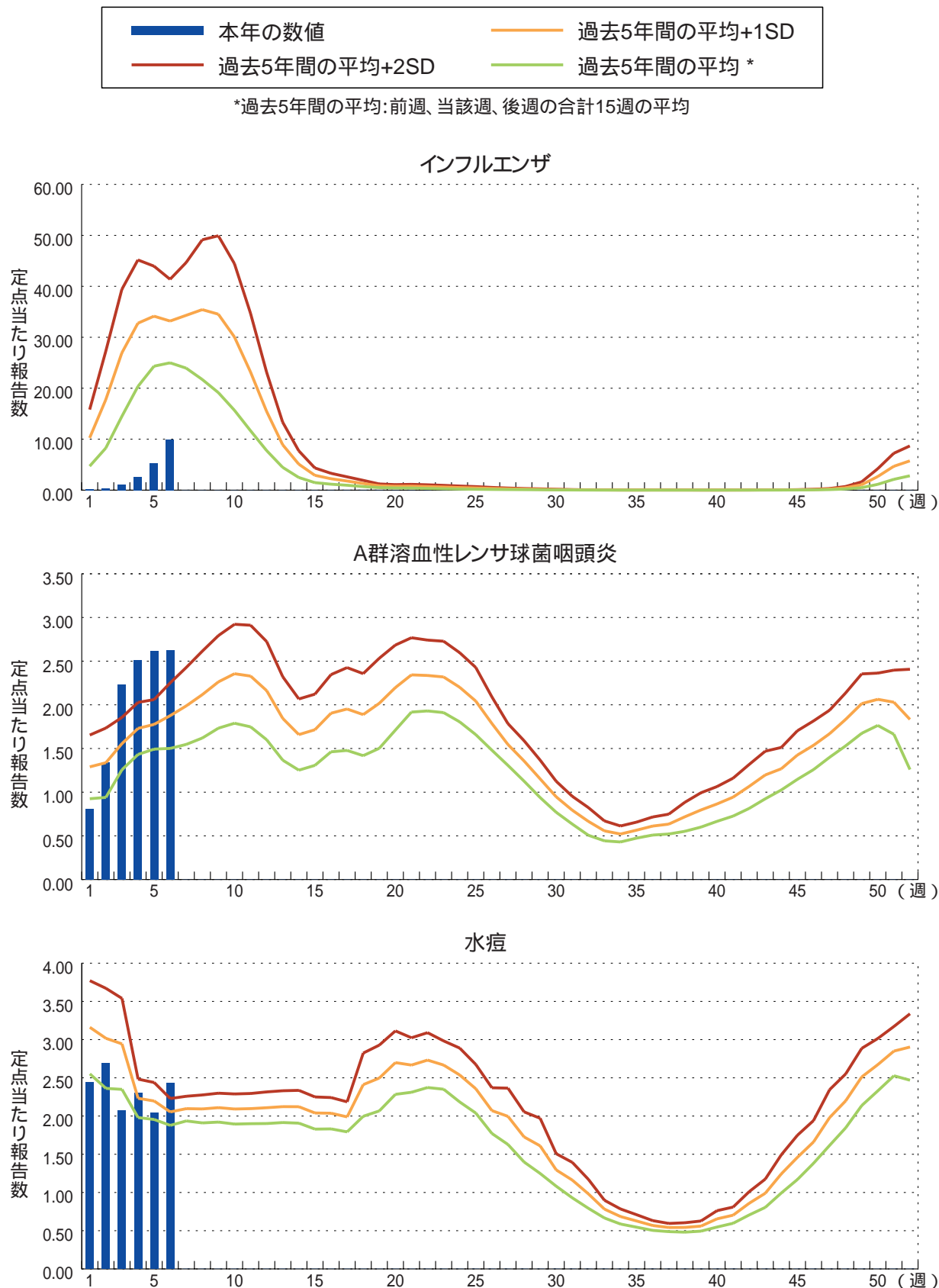
当該週と過去5年間の平均( 過去5年間の前週、当該週、後週の合計15週の平均 )との差をグラフ上に表現した。

**インフルエンザ** : 定点当たり報告数は第2週以降、増加が続いている。都道府県別では愛知県( 32.7 )、宮崎県( 22.3 )、山形県( 20.2 )、福岡県( 18.2 )、三重県( 15.6 )、大分県( 14.3 )が多い。

**小児科定点報告疾患** : RSウイルス感染症は2,401例の報告があり、報告数は減少した。年齢別では、1歳以下の報告数が全体の74%を占めている。咽頭結膜熱の定点当たり報告数は第3週以降、増加が続いており、過去5年間の同時期( 前週、当該週、後週 )と比較してもかなり多い。都道府県別では青森県( 1.07 )、富山県( 1.03 )、石川県( 0.97 )、広島県( 0.88 )が多い。A群溶血性レンサ球菌咽頭炎の定点当たり報告数は微増し、過去5年間の同時期と比較してもかなり多い。都道府県別では富山県( 8.2 )、鳥取県( 7.6 )、新潟県( 5.3 )、石川県( 4.8 )が多い。感染性胃腸炎の定点当たり報告数は2週連続で増加した。都道府県別では大分県( 14.8 )、静岡県( 12.4 )、徳島県( 12.1 )が多い。水痘の定点当たり報告数は増加し、過去5年間の同時期と比較してもかなり多い。都道府県別では宮崎県( 5.6 )、大分県( 5.4 )、沖縄県( 4.2 )、鹿児島県( 4.1 )が多い。手足口病の定点当たり報告数は微増し、過去5年間の同時期と比較してもかなり多い。都道府県別では宮崎県( 3.8 )、長崎県( 2.5 )、鹿児島県( 1.9 )が多い。伝染性紅斑の定点当たり報告数は第4週以降、減少が続いているが、過去5年間の同時期と比較してかなり多い。都道府県別では富山県( 2.9 )、石川県( 1.7 )、宮城県( 1.5 )、岩手県( 1.4 )が多い。百日咳の定点当たり報告数は3週連続で減少した。都道府県別では栃木県( 0.09 )、千葉県( 0.05 )、広島県( 0.04 )、佐賀県( 0.04 )が多い。風しんの定点当たり報告数は増加した。都道府県別では秋田県( 0.03 )、青森県( 0.02 )、宮城県( 0.02 )、千葉県( 0.02 )が多い。ヘルパンギーナの定点当たり報告数は増加した。都道府県別では岡山県( 0.28 )、熊本県( 0.27 )、山口県( 0.14 )が多い。麻しんの定点当たり報告数は増加した。都道府県別では埼玉県8例、愛知県3例、広島県2例、東京都、神奈川県、大阪府、岡山県、大分県各1例の報告であった。流行性耳下腺炎の定点当たり報告数は減少した。都道府県別では新潟県( 2.4 )、宮崎県( 1.6 )、鹿児島県( 1.4 )が多い。

**基幹定点報告疾患** : マイコプラズマ肺炎の定点当たり報告数は2週連続で増加し、過去5年間の同時期と比較してもかなり多い。都道府県別では沖縄県( 3.0 )、福島県( 2.9 )、岡山県( 2.4 )が多い。成人麻しんは東京都から1例の報告であった。

図. 主要定点把握疾患の過去5年間との週別比較( 2007年第1 ~ 6週 )  
 青のバーで示す本年の定点当たり報告数が赤のラインを超えているときには、過去5年間の週と比較してかなり多いことを示す。





# 注目すべき感染症

## インフルエンザ

インフルエンザは、インフルエンザウイルスを病原体とする急性呼吸器感染症である。1～3日の潜伏期間を経て、突然に発熱(38以上)頭痛、全身倦怠感、筋肉痛・関節痛などが出現し、鼻水・咳などの呼吸器症状がこれに続くが、通常、1週間前後の経過で軽快する。

感染症発生動向調査によると、2007年第6週における全国約5,000カ所のインフルエンザ定点医療機関からの定点当たり報告数は9.95(報告数47,188)と、第2週以降増加が続いている(図1)。都道府県別では愛知県(32.7)、宮崎県(22.3)、山形県(20.2)、福岡県(18.2)、三重県(15.6)、大分県(14.3)、岐阜県(13.6)、滋賀県(12.6)の順であり、全国平均を上回っている府県は中部、近畿、九州地方に多い(図2)。2006/07シーズンでは、2006年第36週以降これまでに94,744例の報告があり、年齢別では5～9歳が28.7%と最も多く、次いで10～14歳(24.0%)、0～4歳(18.7%)の順となっている(図3)。

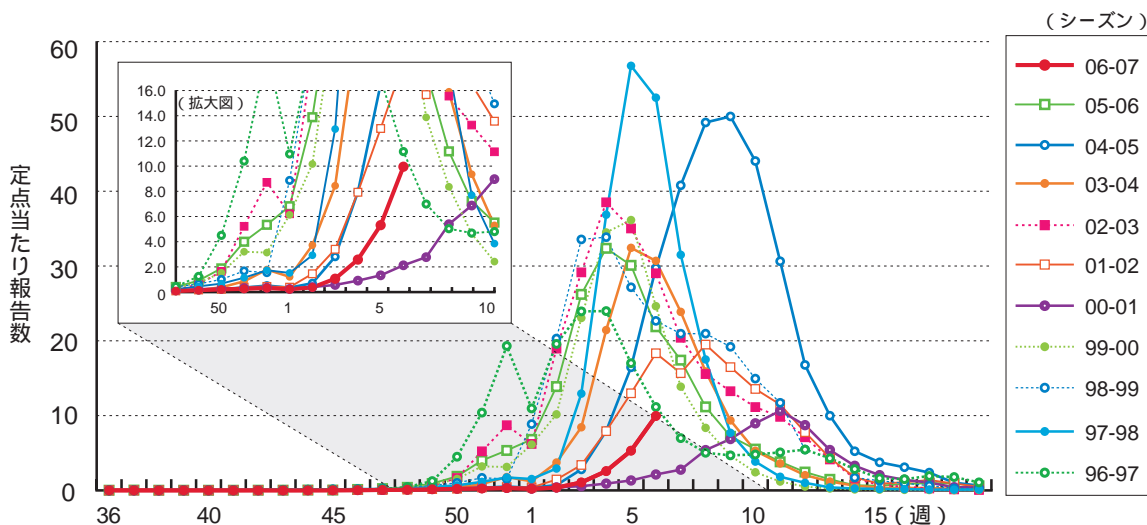


図1. インフルエンザのシーズン別・週別発生状況(1996年第36週～2007年第6週)

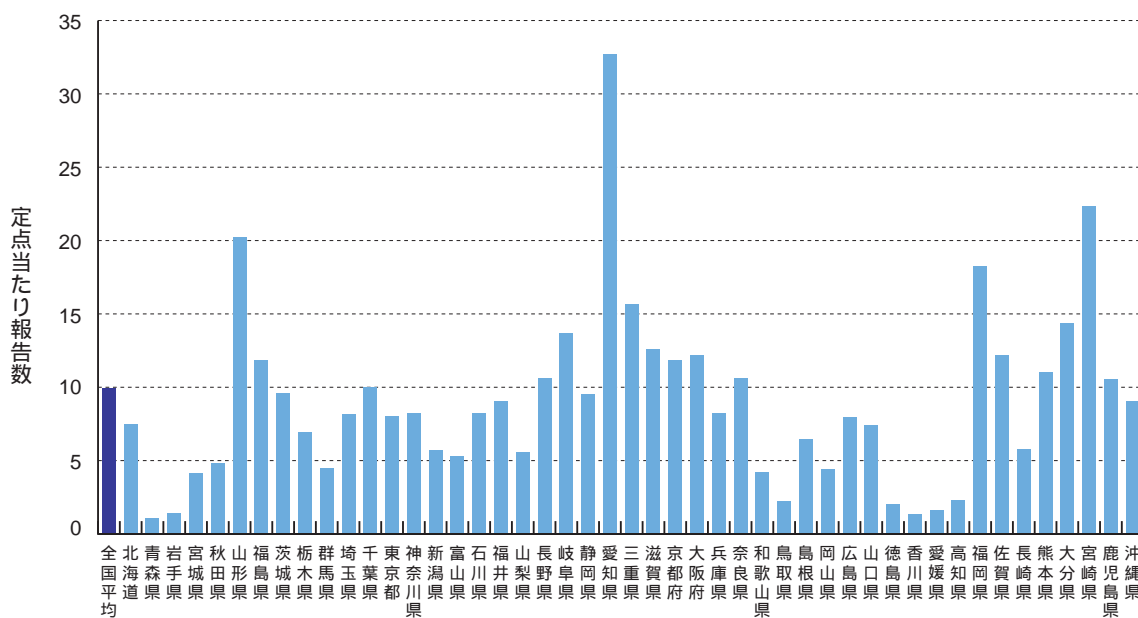


図2. インフルエンザの都道府県別報告状況(2007年第6週)

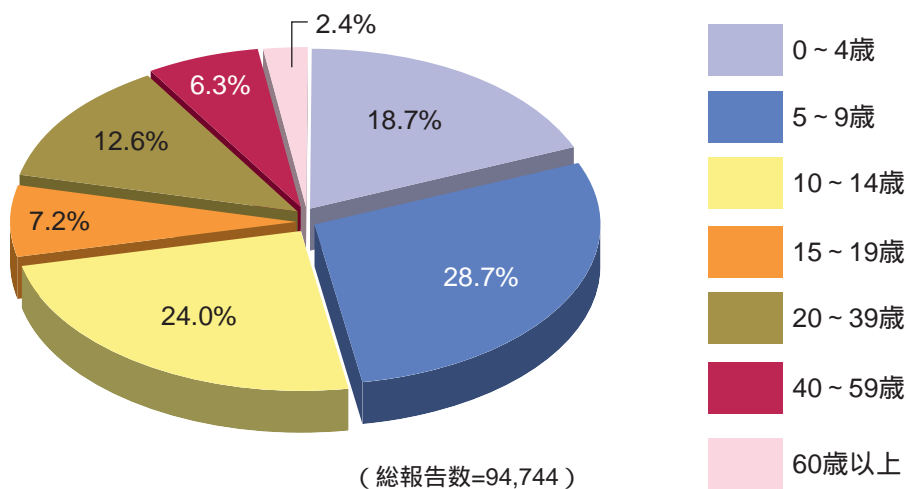
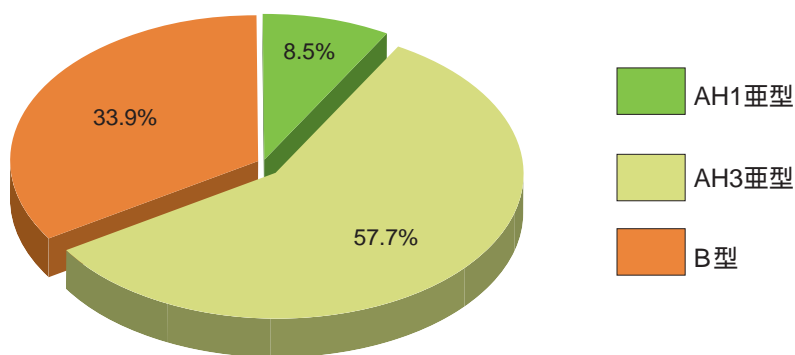


図3. インフルエンザの報告症例の年齢別割合(2006年第36週～2007年第6週)



第36週以降これまでに全国の衛生研究所から報告されたインフルエンザウイルスの分離報告(総報告数437)では、AH3亜型(A香港型)57.7%(報告数252例)、B型33.9%(148例)、AH1亜型(Aソ連型)8.5%(37例)である(図4)。この様にAH3亜型が最も多いが、最近ではB型の報告数も増加している(図5)。

今シーズンのインフルエンザの流行は1月中旬(2007年第3週)から始まっており、今後も報告数は増加するものと考えられる。インフルエンザの発生動向には注意深い観察が必要である。



総報告数=437

図4. 2006/07シーズンにおけるインフルエンザウイルスの分離状況 (2006年第36週～2007年第6週)

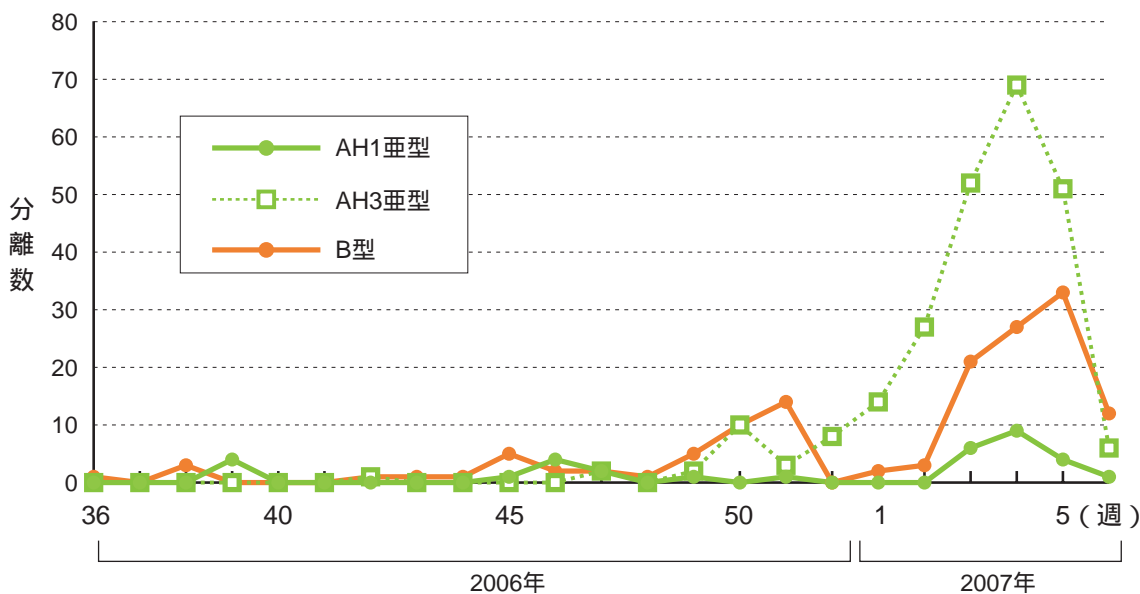


図5. 2006/07シーズンにおけるインフルエンザウイルス分離の週別推移 (2006年第36週～2007年第6週)



## 病原体情報

\* グラフはIASRホームページ( <http://idsc.nih.go.jp/iasr/index-j.html> )からの引用です。

各都道府県市の地方衛生研究所( 地研 )からの検出報告です。週別の報告数は、病原体が分離・検出された検体の採取日による週ごとの報告数です。地域別の報告数は、その地域に所在する地研からの総報告数を都道府県別に示しています。

( 2007年2月15日現在報告分 )

### インフルエンザウイルス 2006/07シーズン

例年に比べて立ち上がりが遅いが、2007年に入ってからAH3亜型が増加している。

第36週からの累計ではAH1亜型37件、AH3亜型252件、B型148件が報告されている( PCR/抗原検出によるAH1亜型4件、AH3亜型7件、B型4件を含む )。

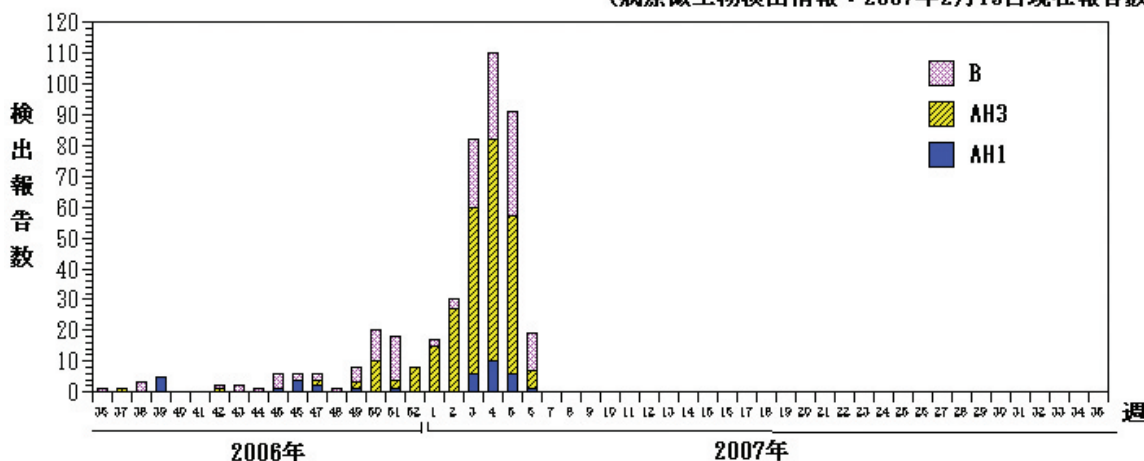
AH1亜型 : 第39～51週に14件、2007年第3週6件、第4週10件、第5週6件、第6週1件が報告されている。第3～6週では神奈川県5件、埼玉県、兵庫県各4件、福岡県、佐賀県各3件、福井県2件、東京都、広島県各1件が報告されている。

AH3亜型 : 第37～52週27件、2007年第1週15件、第2週27件、第3週54件、第4週72件、第5週51件、第6週6件が報告されている。第3～6週の4週間では神奈川県22件、大阪府20件、宮城県19件、北海道14件、静岡県13件、三重県8件、埼玉県、富山県各7件、山形県、兵庫県、広島県、熊本県各6件など28都道府県から報告されている( 韓国( 1件 )、中国( 1件 )、マレーシア( 1件 )への渡航歴が有る者を含む )。

B型 : 第36～51週47件、2007年第1週2件、第2週3件、第3週22件、第4週28件、第5週34件、第6週12件が報告されている。第3～6週の4週間では神奈川県32件、静岡県11件、愛知県10件、兵庫県6件、三重県、大阪府各5件、富山県、岡山県各4件、広島県、山口県、熊本県各3件など18道府県から報告されている。

### 週別インフルエンザウイルス分離・検出報告数、2006/07シーズン

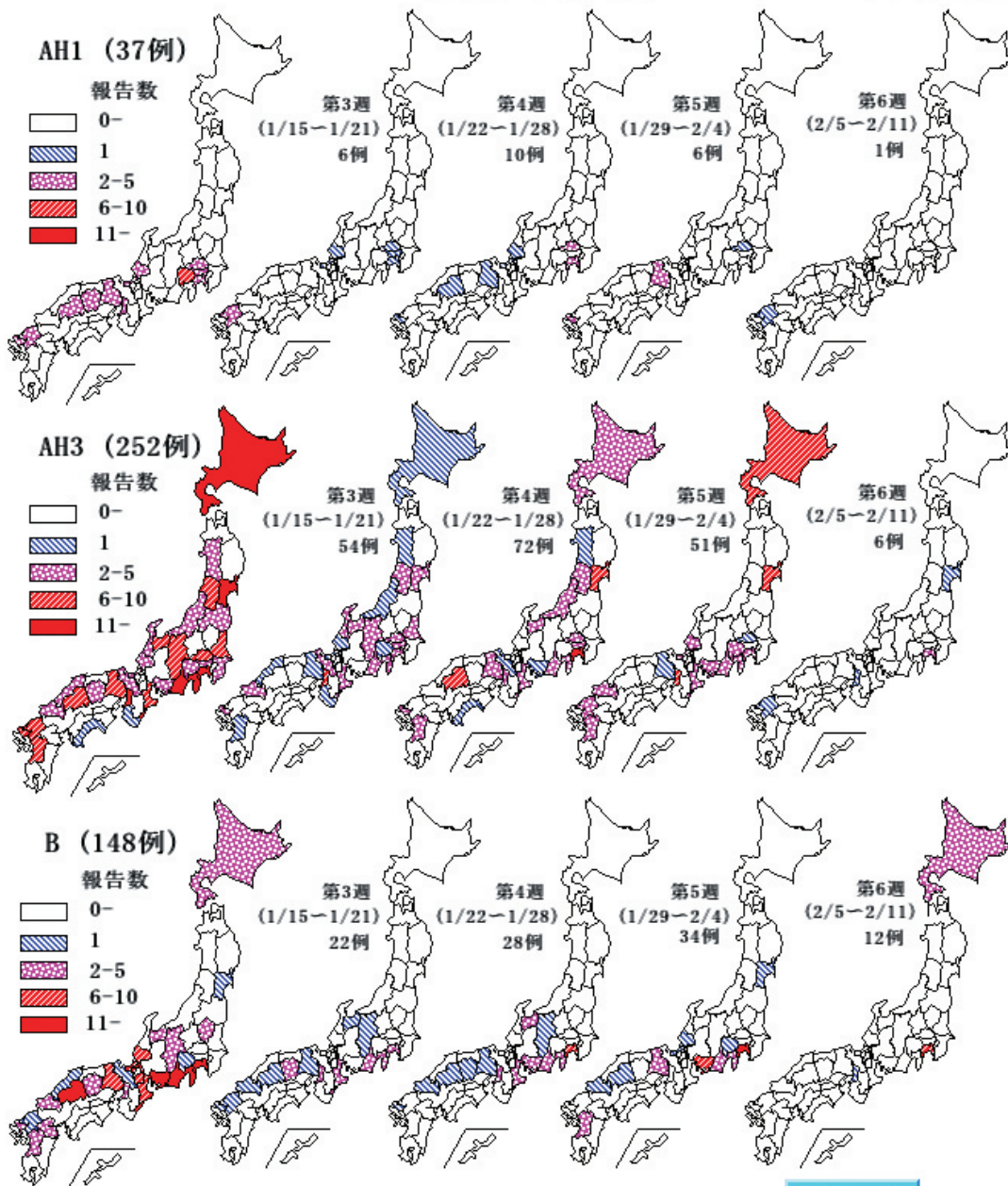
( 病原微生物検出情報 : 2007年2月15日現在報告数 )



各都道府県市の地方衛生研究所からの分離/検出報告を図に示した **IASR**  
Infectious Agents Surveillance Report



都道府県別インフルエンザウイルス分離・検出報告状況、2006/07シーズン  
 (病原微生物検出情報：2007年2月15日現在報告数)



\* 各都道府県市の地方衛生研究所からの分離/検出報告を図に示した



Infectious Agents Surveillance Report

**感染性胃腸炎関連ウイルス 2006/07シーズン**

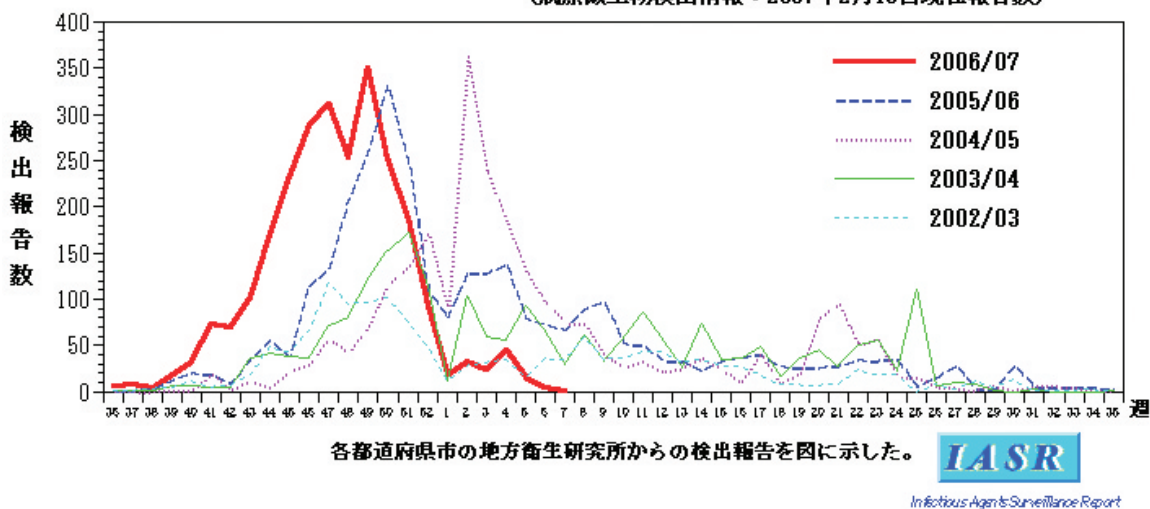
例年より早く2006年第40週より増加が始まり、第36週からの累計ではノロウイルスgenogroup IIが2,388件、genogroup Iが29件、サポウイルスが41件、A群ロタウイルスが48件報告されており、ノロウイルスgenogroup IIが大勢を占めている。

ノロウイルスgenogroup IIは大阪府377件、神奈川県238件、岩手県183件、滋賀県179件、京都府152件、広島県137件、愛媛県136件をはじめ、岡山県、高知県、秋田県、福岡県など、39府県から報告されている。genogroup Iは香川県10件、大阪府5件など、15府県から、サポウイルスは熊本県13件、高知県9件、神奈川県6件など10県から、A群ロタウイルスは千葉県、東京都各10件、熊本県6件、京都府5件など14都府県から報告されている。

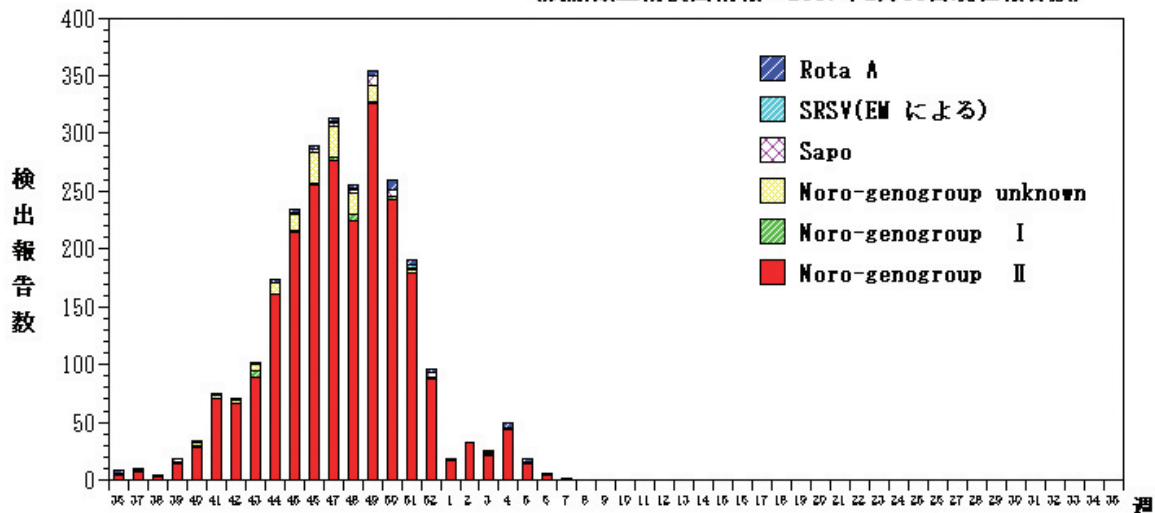
また、ノロウイルスgenogroup IIによる施設内感染、食中毒などの集団発生の報告が増加しており、これまでに9月に5事例、10月に61事例、11月に238事例、12月に183事例、2007年1月に24事例、2月に1事例、計512事例が報告されている(このうち10月、11月の各1事例、12月の3事例ではgenogroup IとIIを検出)。

検出されたgenogroup IIのノロウイルスについて、さらに遺伝子型別まで実施された97事例中93事例はGII/4と報告されている(他には10月にGII/9が1事例、11月にGII/2とGII/6が各1事例、1月にGII/2が1事例)。また、10月の1事例、12月の3事例ではgenogroup Iが検出され、11月の10事例、12月の4事例のgenogroupは不明である(<http://idsc.nih.go.jp/iasr/noro.html>)。

週別SRSV(ノロウイルス、サポウイルス) 検出報告数、過去4シーズンとの比較、2002/03-2006/07シーズン  
(病原微生物検出情報：2007年2月15日現在報告数)



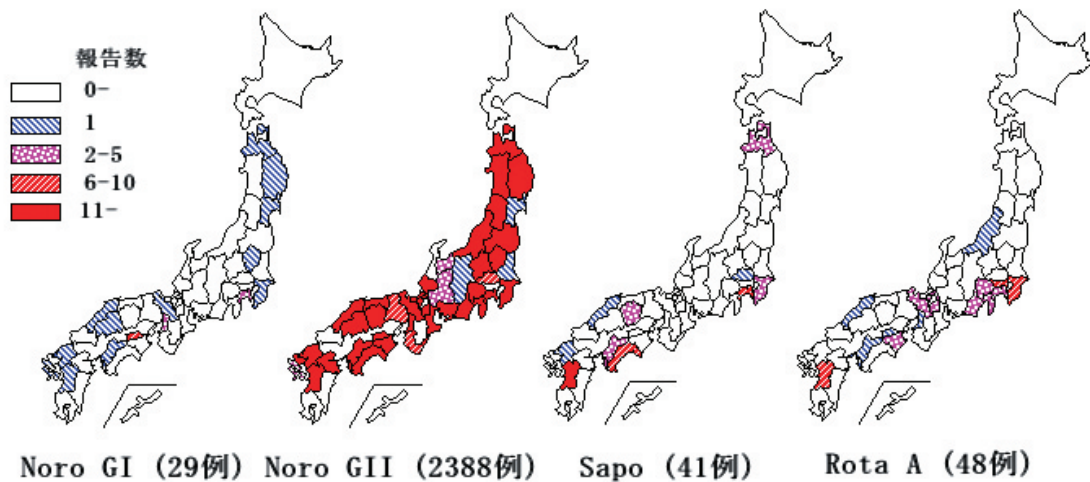
週別SRSV&ロタウイルスの検出報告数、2006/07シーズン  
(病原微生物検出情報：2007年2月15日現在報告数)



\* 各都道府県市の地方衛生研究所からの検出報告を図に示した



都道府県別ノロウイルス、サポウイルス、ロタウイルス検出報告状況、2006/07シーズン  
(病原微生物検出情報：2007年2月15日現在報告数)



\* 各都道府県市の地方衛生研究所からの分離/検出報告を図に示した





## 海外感染症情報

\* 関連の情報やさらに詳しい情報については、FORTHホームページ( <http://www.forth.go.jp/> )をご覧ください。

### エジプトでの鳥インフルエンザ流行状況

WHO/EPR 2007年2月15日 - 更新4

エジプト保健人口省は、新たな鳥インフルエンザA(H5N1)感染患者1名を発表した。患者は、エジプト中央公衆衛生研究所および米国海軍医学研究所Unit No. 3(NAMRU-3)で確定された。

Fayyounm行政区域の37歳女性が2007年2月12日に発症し、入院した。病状は安定している。発症の1週間前に、病鳥の屠殺や羽むしりに関わっていた。

エジプトでこれまでに感染が確定された21名のうち、12名が死亡している。

WHO/EPR 2007年2月16日 - 更新5

エジプト保健人口省は、国内で13例目となるH5N1型鳥インフルエンザウイルス感染による死亡者を確認した。本日死亡したのは、2月15日に報告されている37歳女性である。

エジプトでこれまでに感染が確定された21名のうち、13名が死亡している。

WHO/EPR 2007年2月19日 - 更新6

エジプト保健人口省は、新たな鳥インフルエンザA(H5N1)感染患者1名を発表した。患者は、エジプト中央公衆衛生研究所および米国海軍医学研究所Unit No. 3(NAMRU-3)で確定された。

Sharkia行政区域の5歳少年が2月14日に発症して、入院した。病状は安定している。この少年は発症の1週間前に病鳥と接触があった。少年と接触のあった人は発症していないが、注意深い監視下に置かれている。

エジプトでこれまでに感染が確定された22名のうち、13名が死亡している。

### スーダンでの髄膜炎菌感染症流行状況

WHO/EPR 2007年2月15日

スーダン南部の保健省は、2007年1月1日～2月10日の期間に、スーダン南部の10州のうち8州で、死亡者96名を含む髄膜炎菌感染症疑い患者1,129名を報告した。

2月4～11日の1週間で、死亡者8名を含む疑い患者79名が報告されている。しかし、患者報告が不定期で遅れており、人口集計データも不完全なので、これらの地域の地区で流行閾値に達しているかどうかを判断するのは難しい。流行している8州で採取された髄液検体のラテックス凝集試験で、髄膜炎菌血清型A群が陽性であった。



## 感染症の話

\*\*\*\*\*

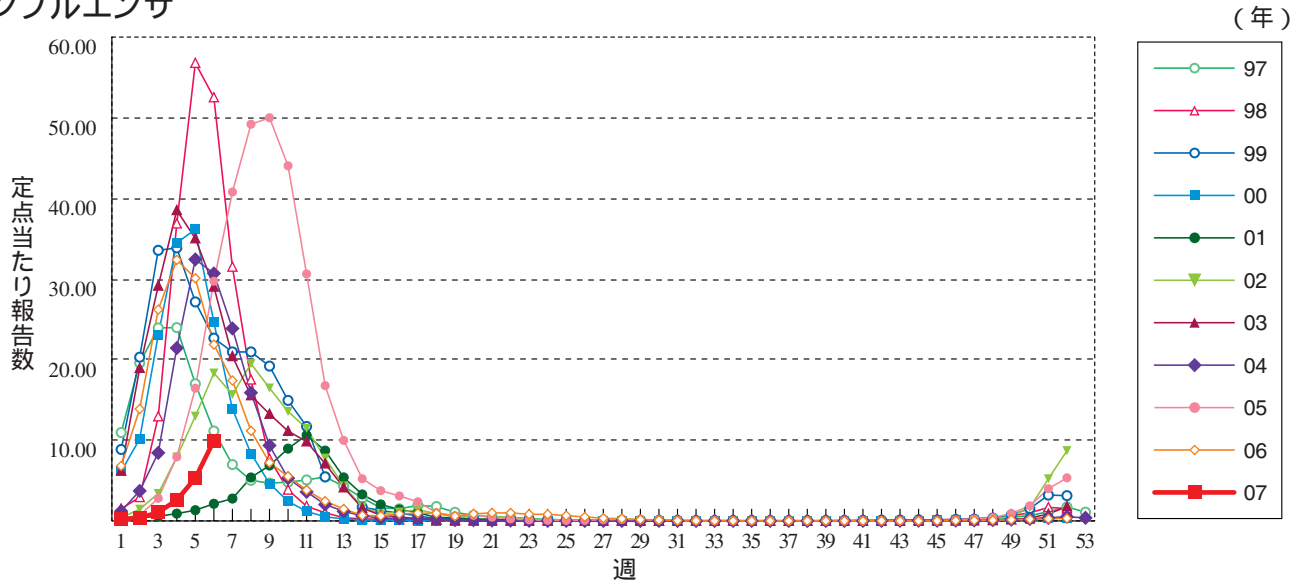
今週はお休みさせていただきます。  
「感染症の話」過去の掲載分については  
<http://idsc.nih.go.jp/idwr/kansen/index.html>  
でご覧いただけます。

\*\*\*\*\*

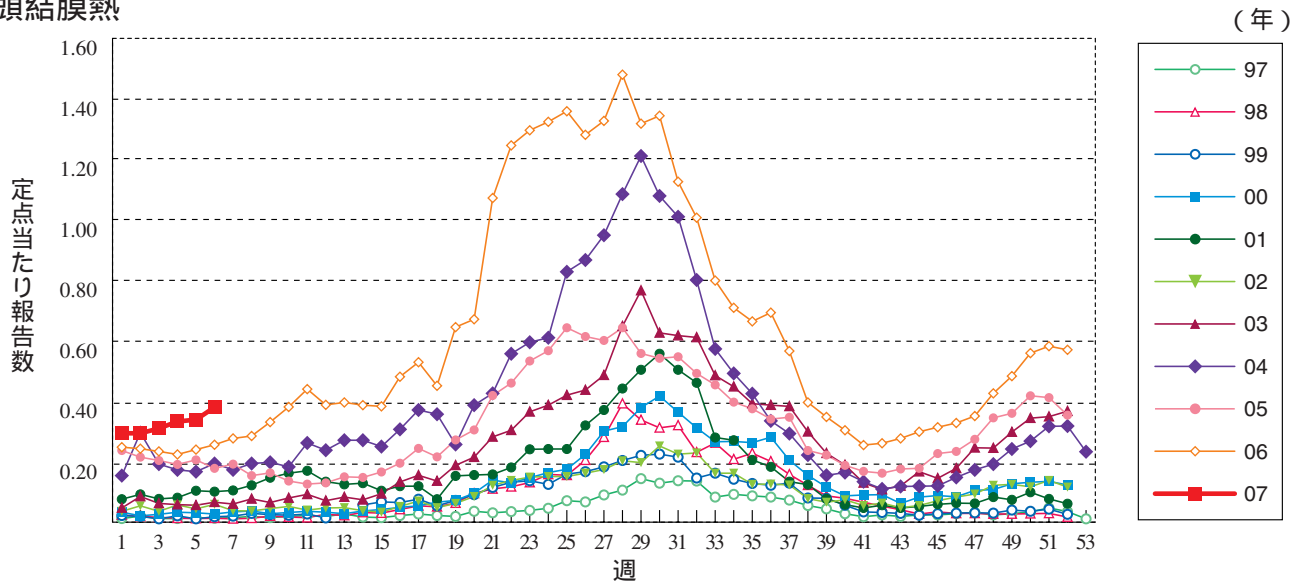


**グラフ総覧(6週)**

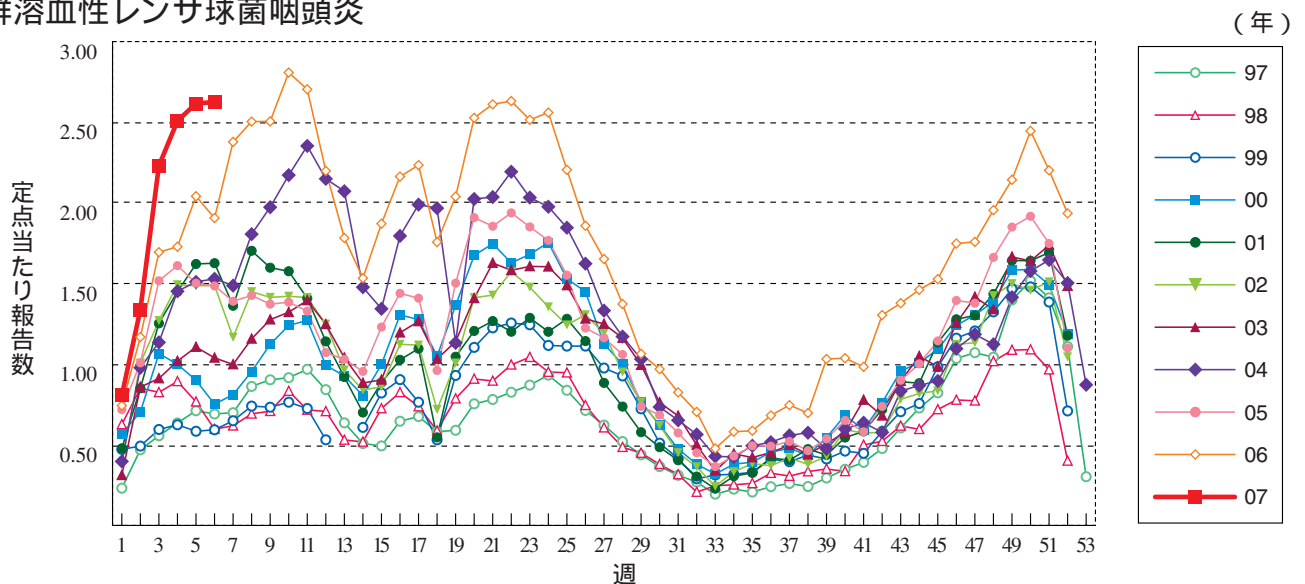
**インフルエンザ**



**咽頭結膜熱**

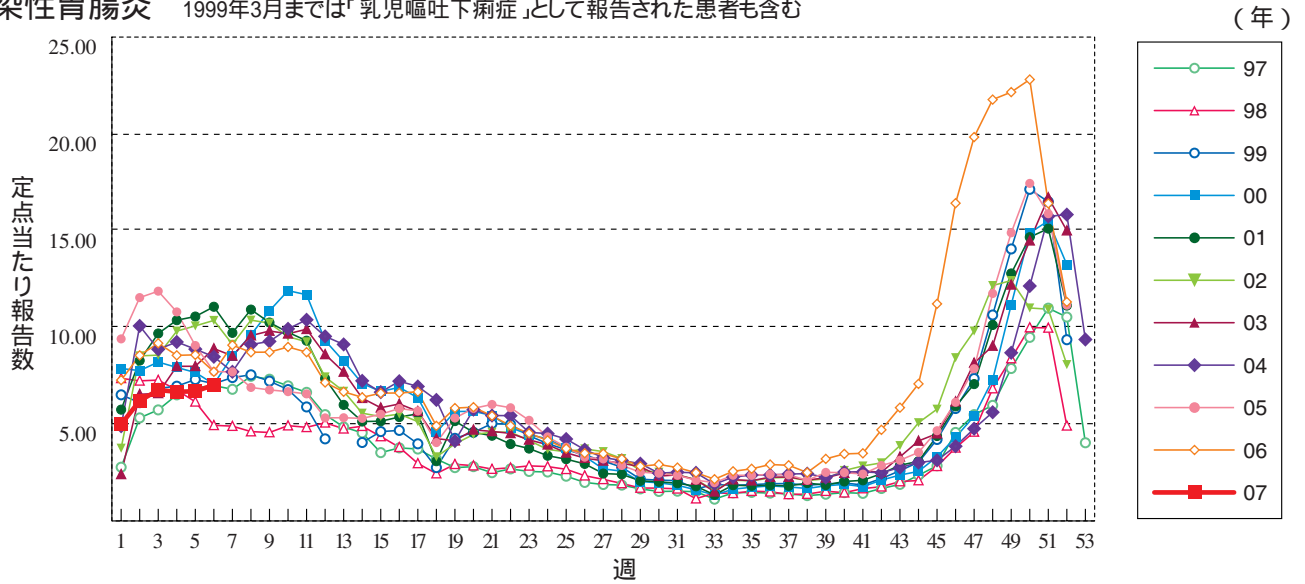


**A群溶血性レンサ球菌咽頭炎**

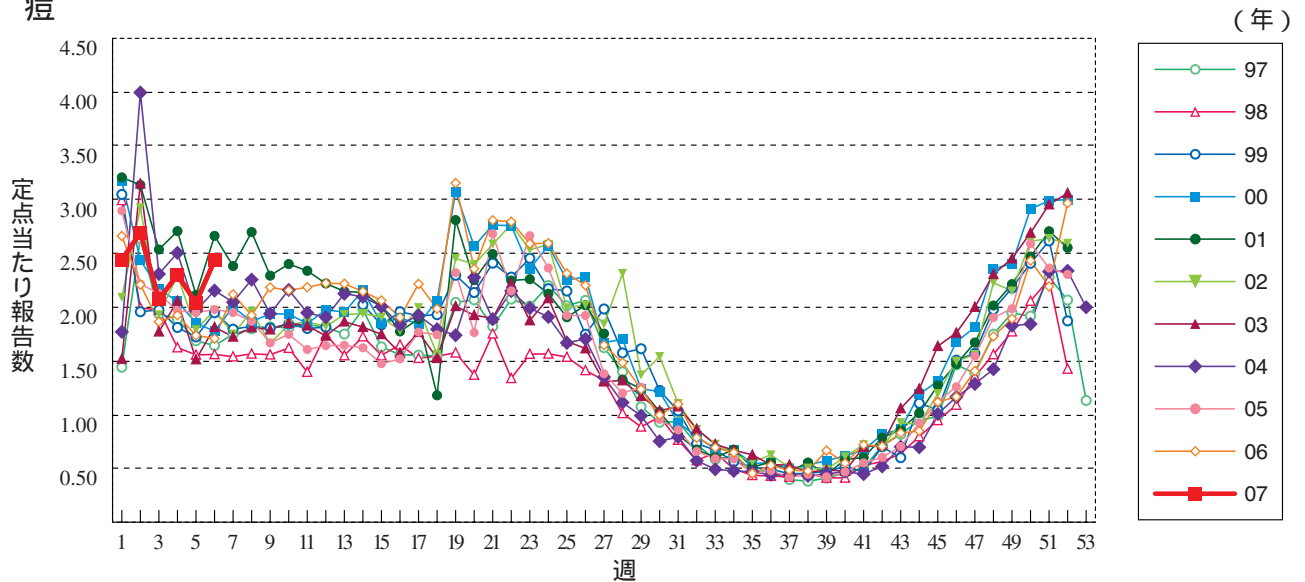




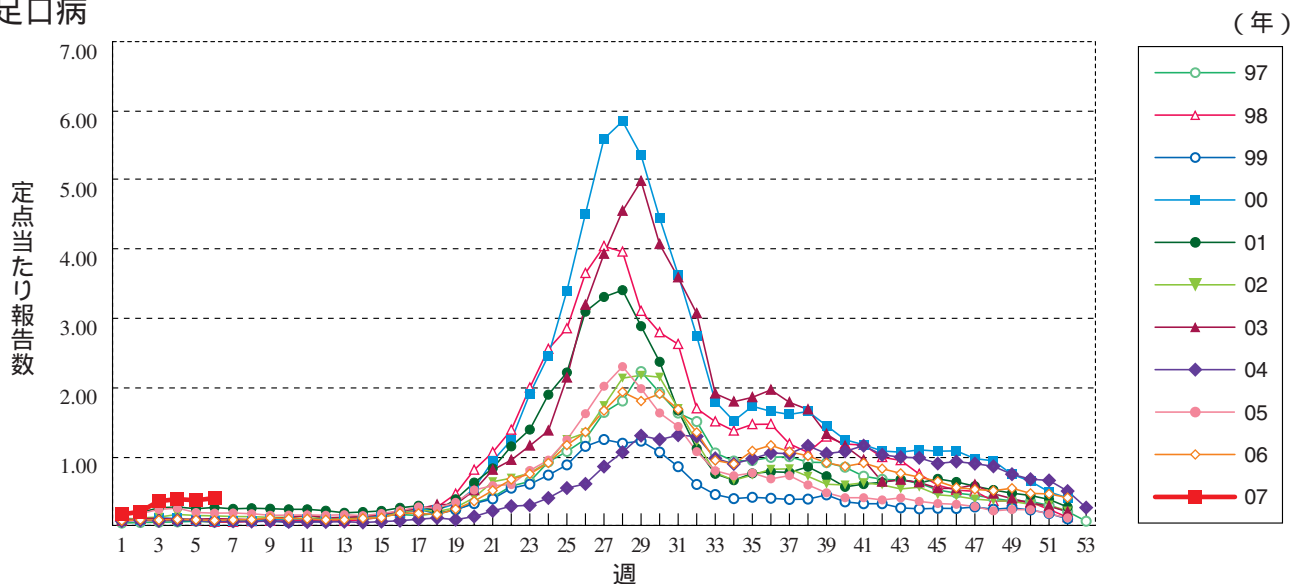
**感染性胃腸炎** 1999年3月までは「乳児嘔吐下痢症」として報告された患者も含む



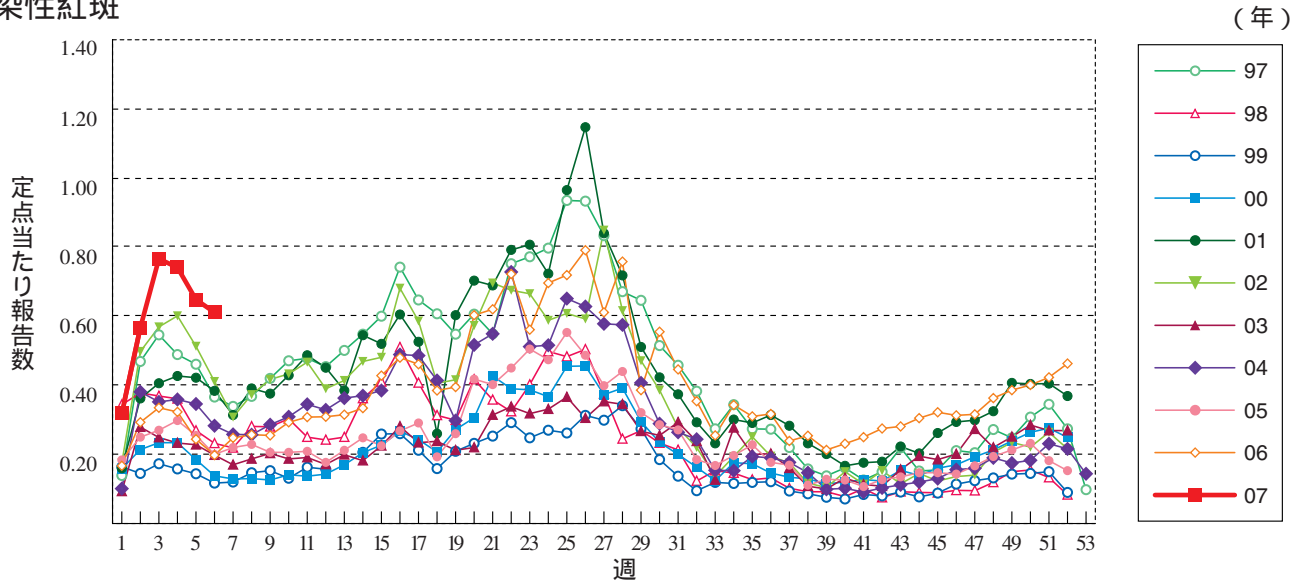
**水痘**



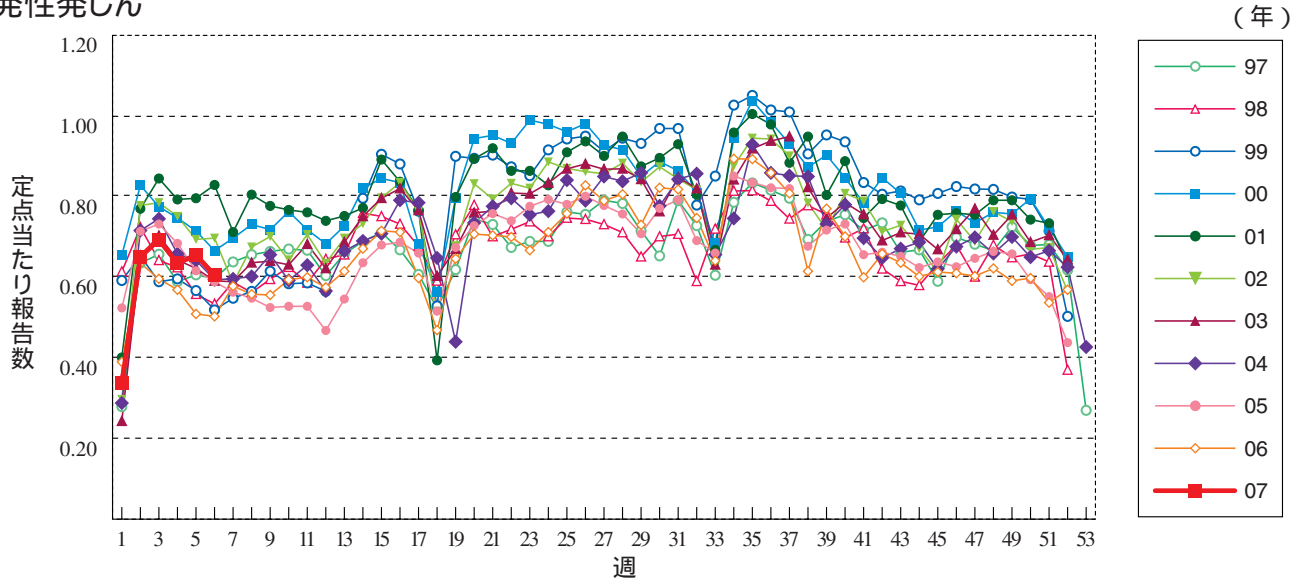
**手足口病**



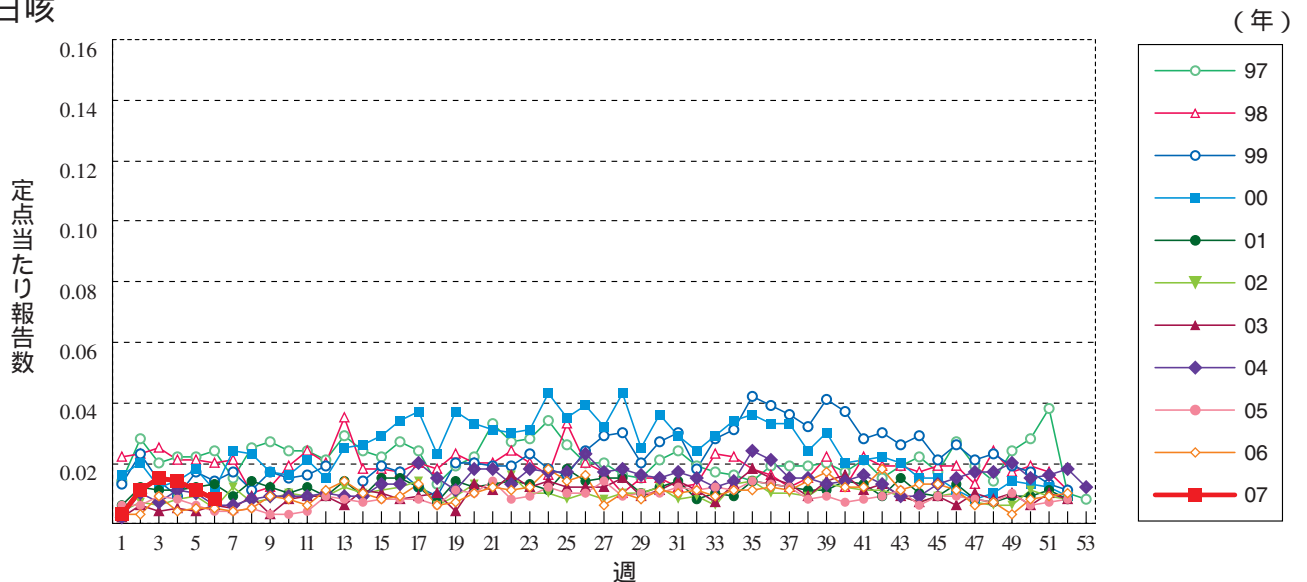
伝染性紅斑



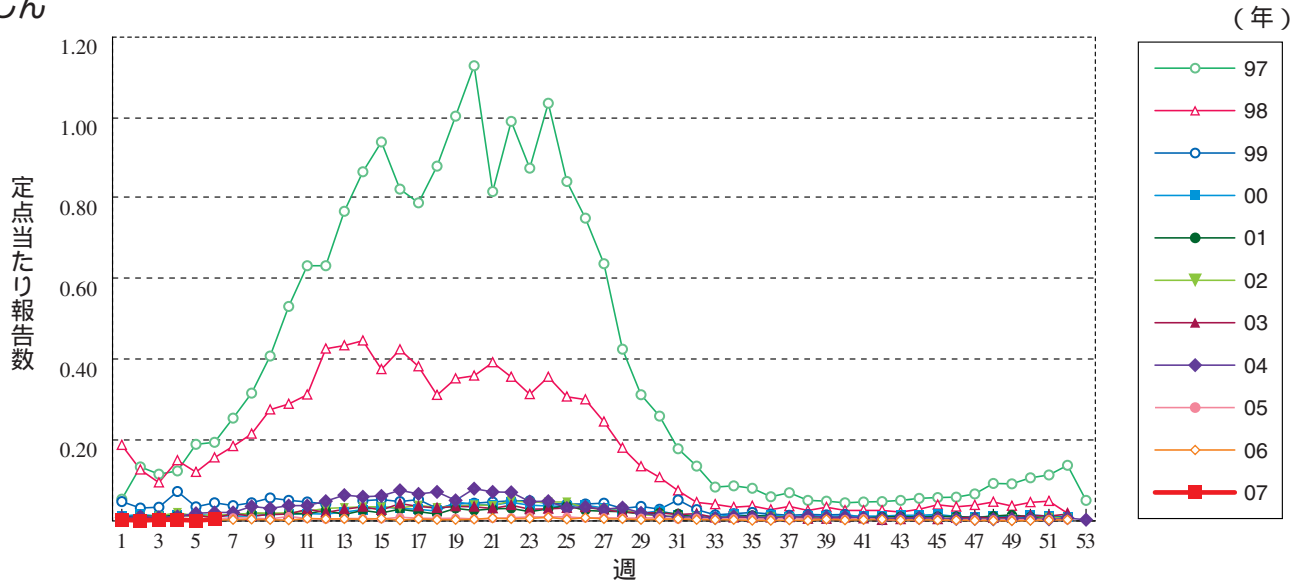
突発性発しん



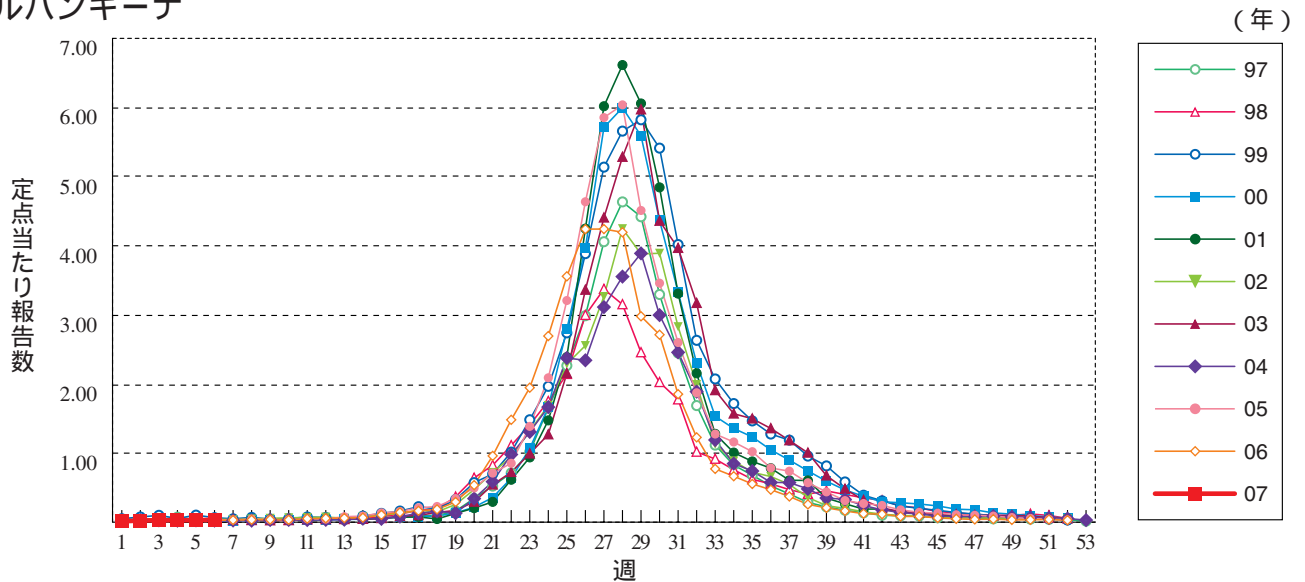
百日咳



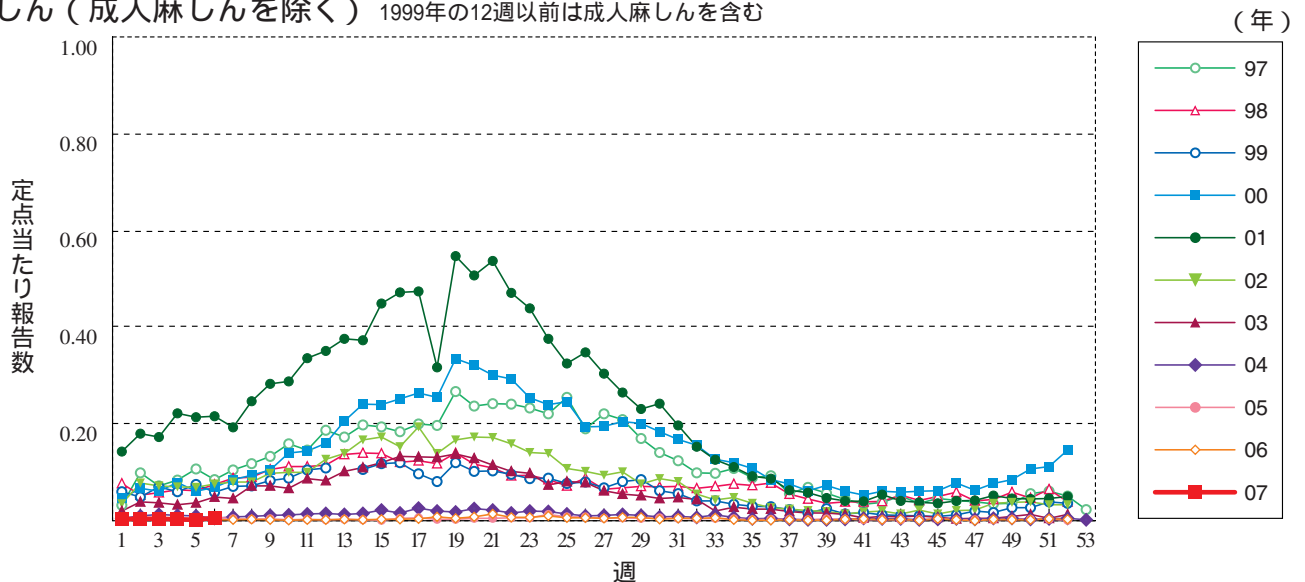
風しん



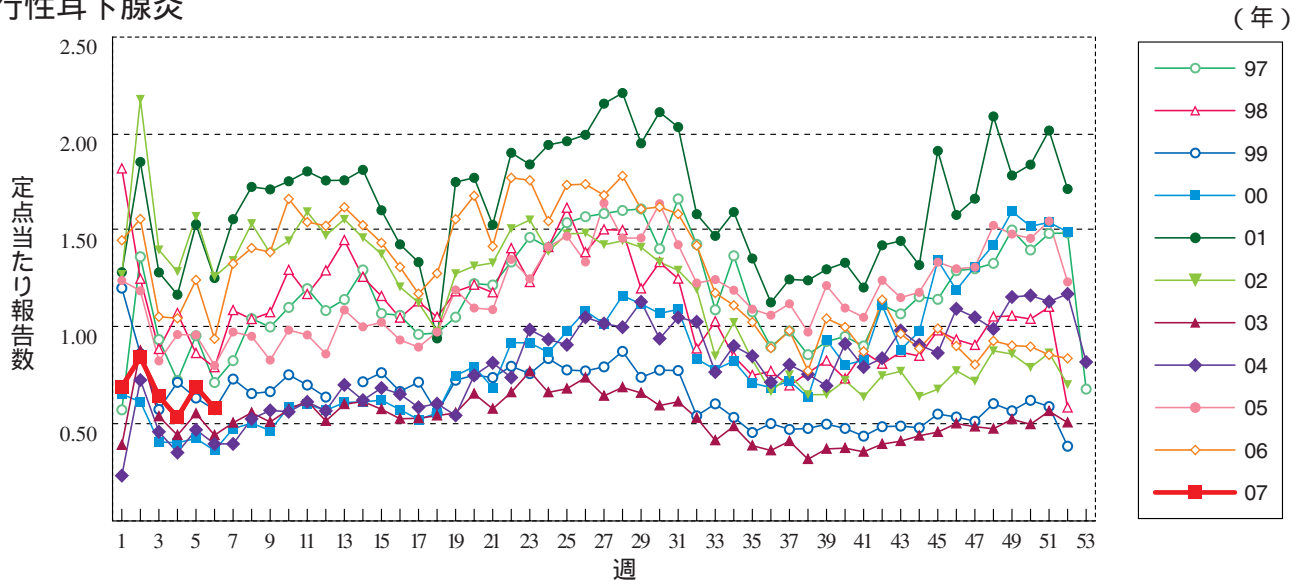
ヘルパンギーナ



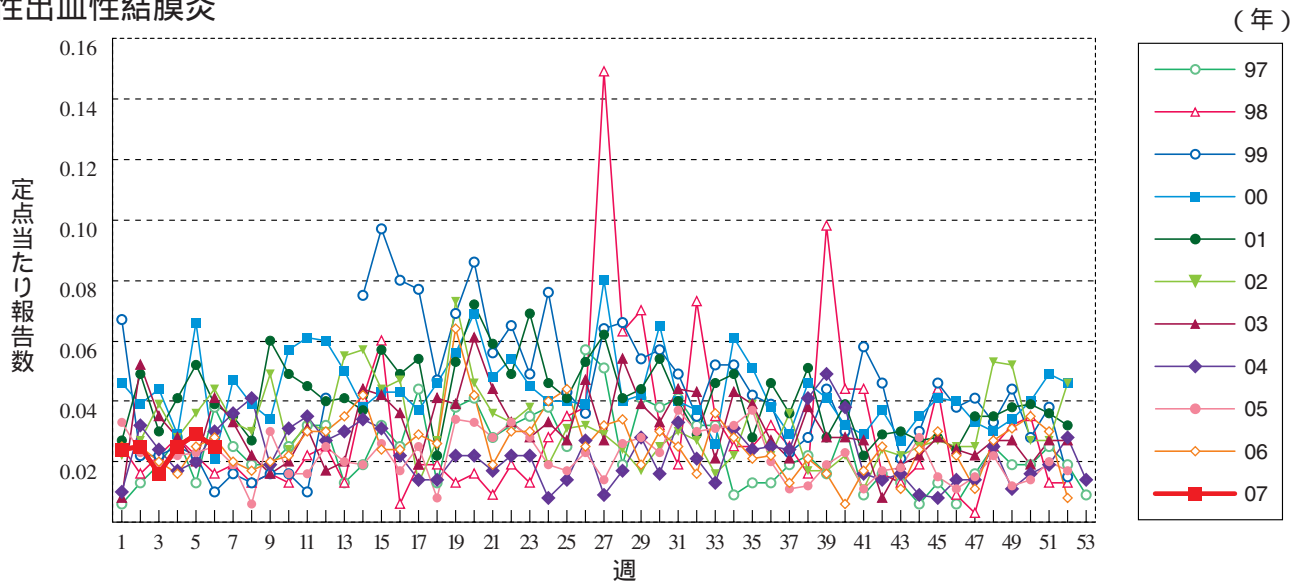
麻しん (成人麻しんを除く) 1999年の12週以前は成人麻しんを含む



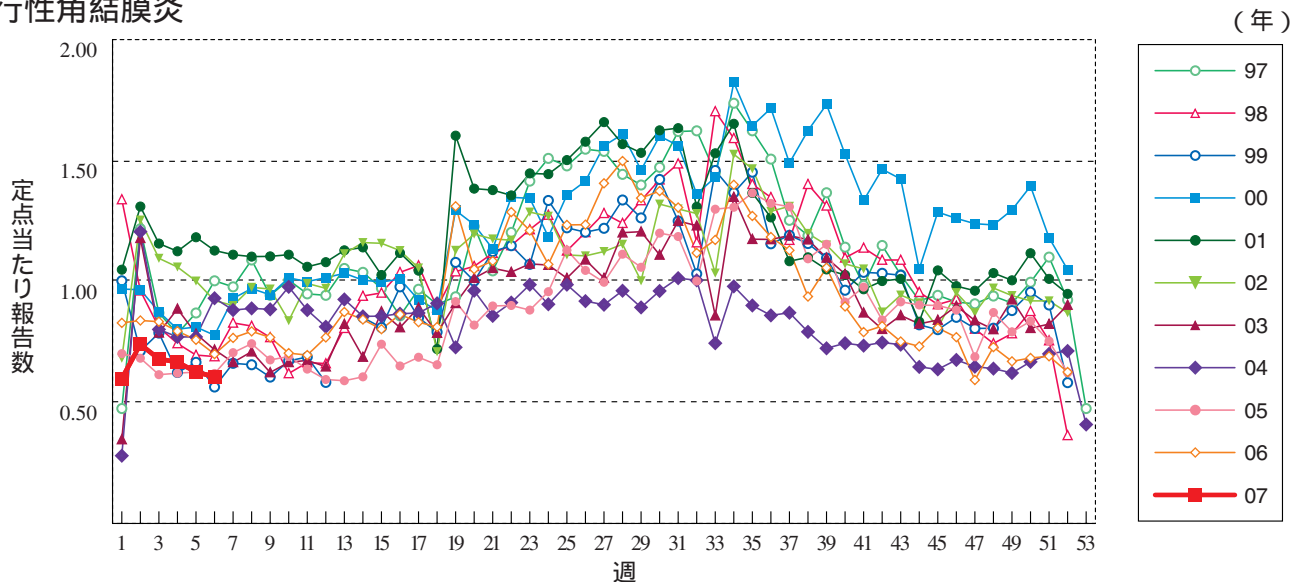
流行性耳下腺炎



急性出血性結膜炎

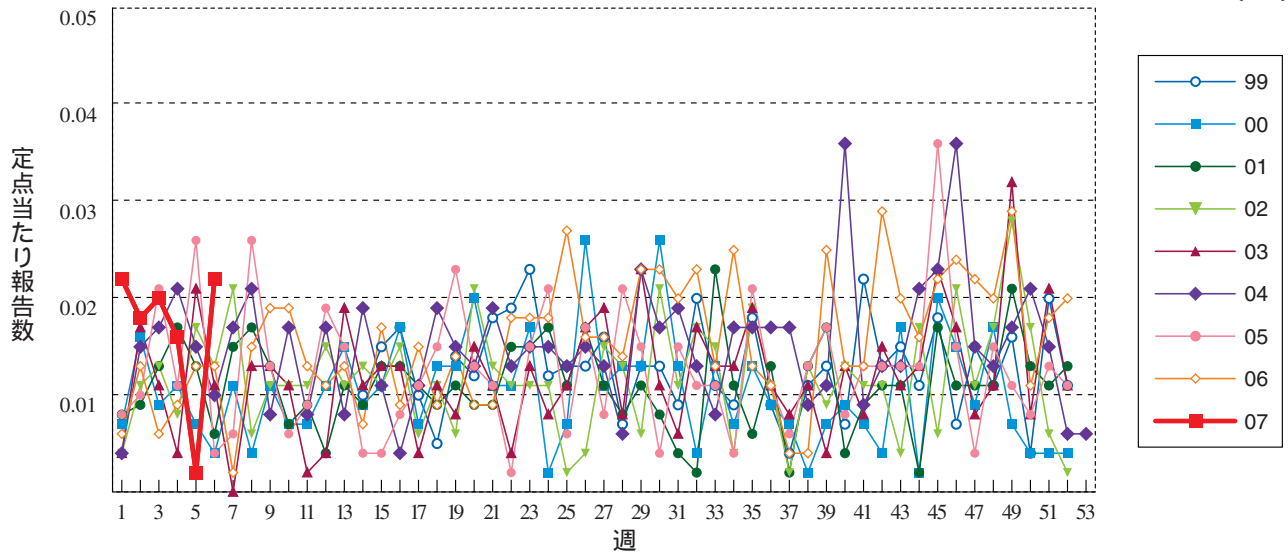


流行性角結膜炎



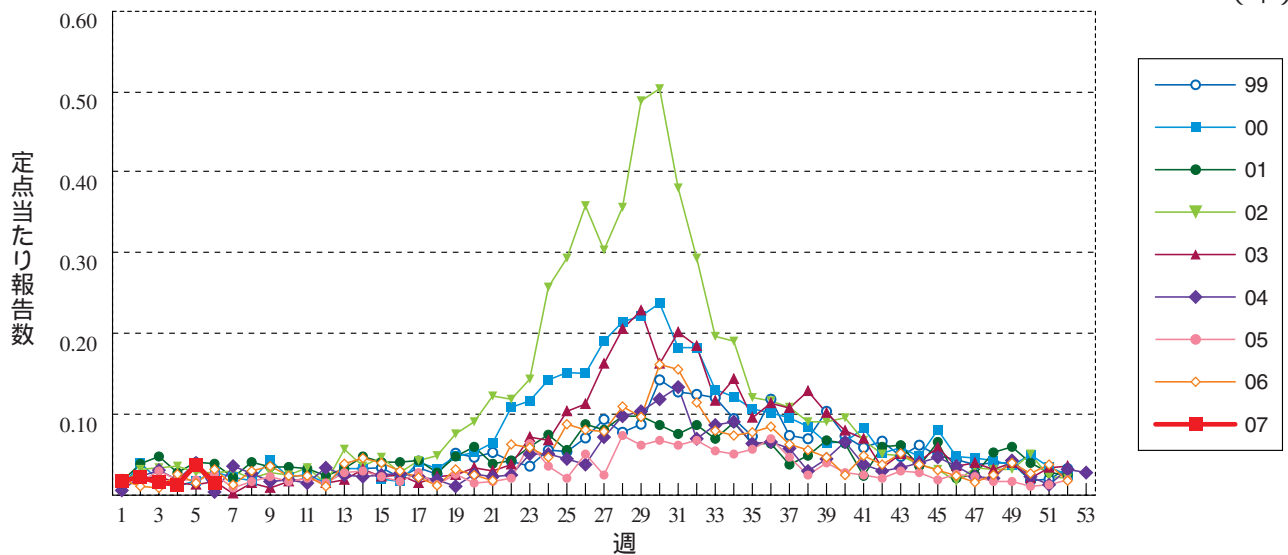
細菌性髄膜炎

(年)



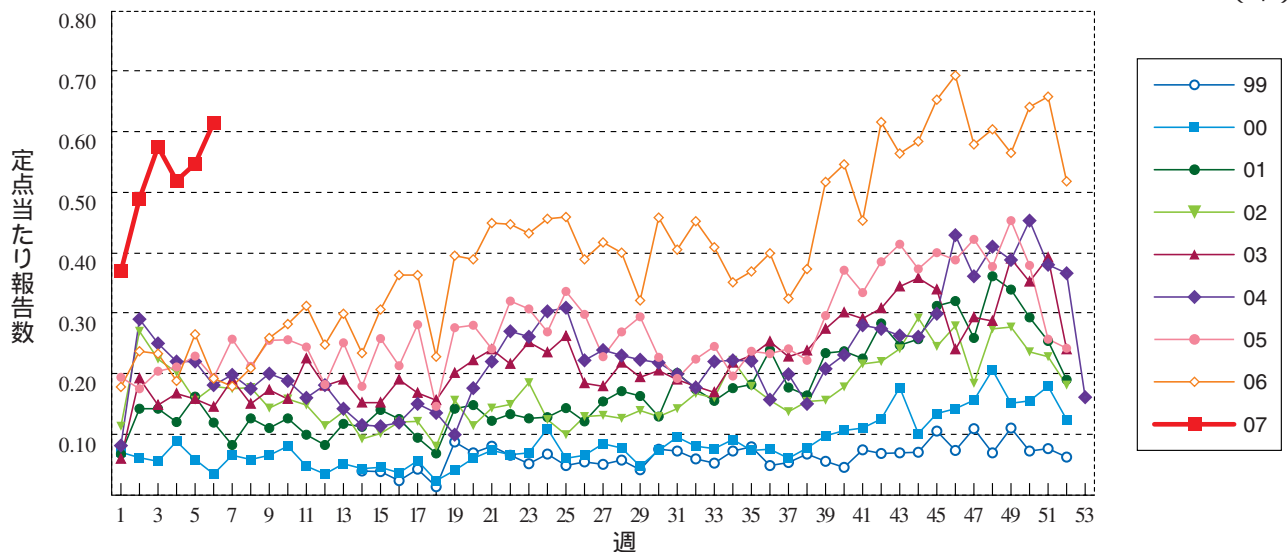
無菌性髄膜炎

(年)



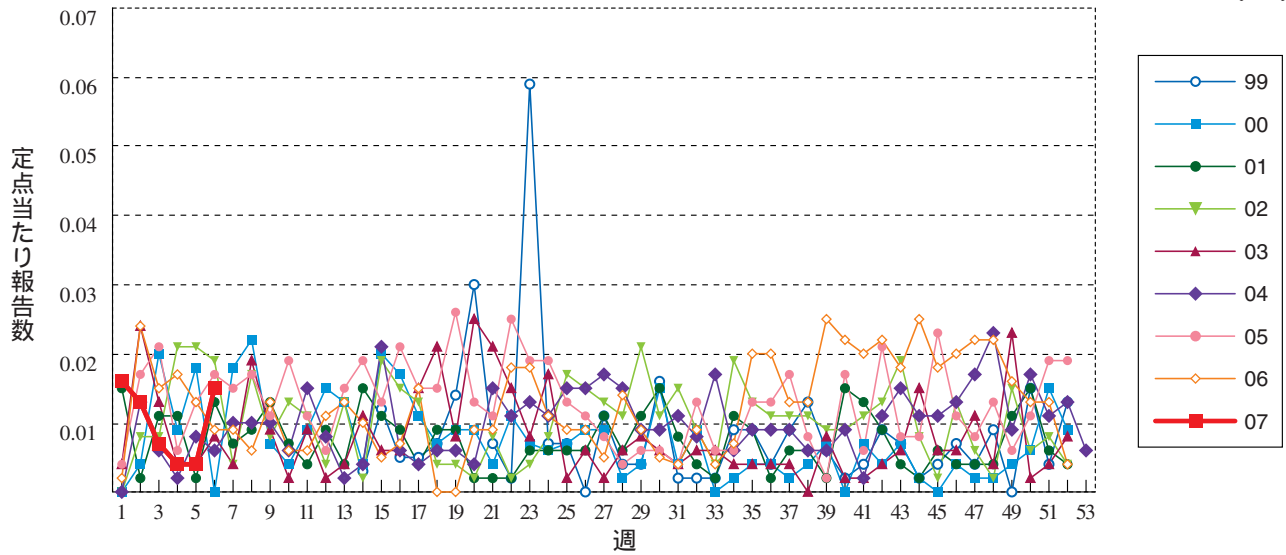
マイコプラズマ肺炎

(年)



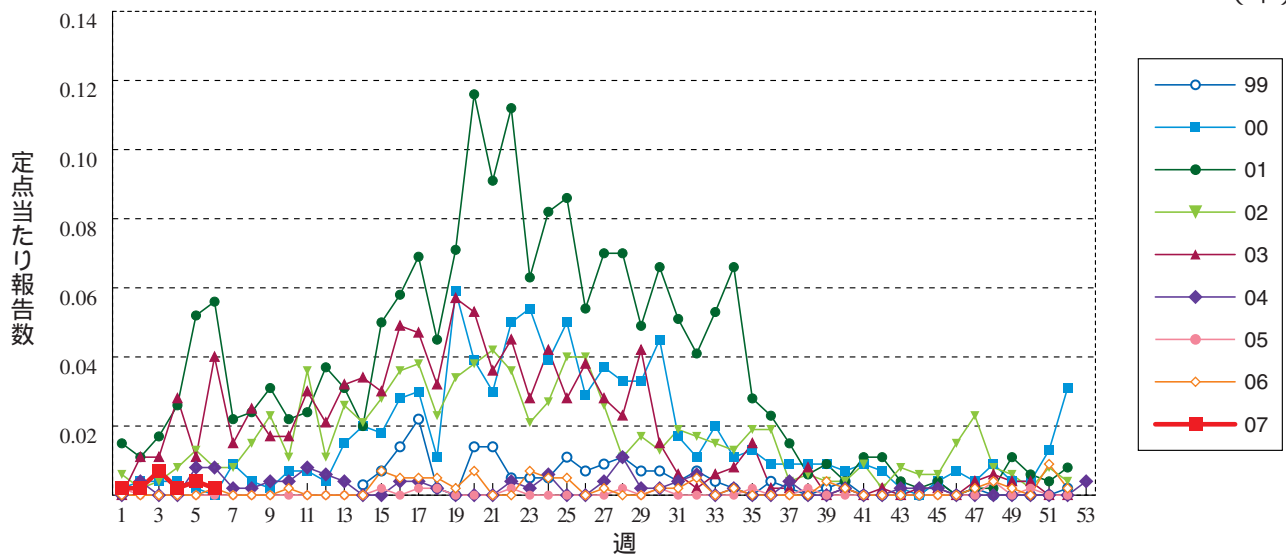
クラミジア肺炎 (オウム病を除く)

(年)



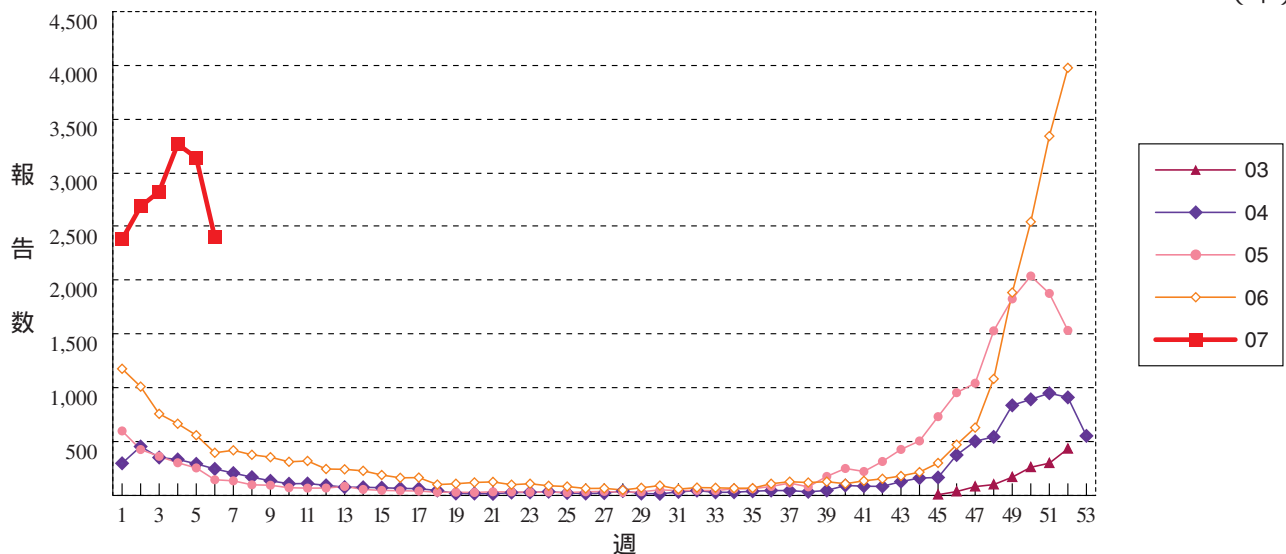
成人麻しん

(年)



RSウイルス感染症 定点当たり報告数ではなく、報告数を示しています。

(年)







**6週のデータ**

注1)表中の報告数は2月15日集計分であり、その後の報告は次週以降の累積に反映されます。

2006年4月からの報告システムの変更に伴い、疾病の並び順を一部変更しました。

注2)また報告システム変更の影響により、ここの「累積」においては漏れている報告例もありますが、近いうちにそれらも反映する予定です。

\*病原体がSARSコロナウイルスであるものに限る。

報告数・累積報告数、疾病・都道府県別

2007年6週

	エボラ出血熱		クリミア・コンゴ出血熱		重症急性呼吸器症候群*		痘 そう		ペスト		マールブルグ病		ラッサ熱		急性灰白髄炎		コレラ		
	報告数	累積	報告数	累積	報告数	累積	報告数	累積	報告数	累積	報告数	累積	報告数	累積	報告数	累積	報告数	累積	
総 数	-	-	-	-	-	-	-	-	-	-	-	-	-	-	-	-	-	-	2
北海道	-	-	-	-	-	-	-	-	-	-	-	-	-	-	-	-	-	-	-
青森県	-	-	-	-	-	-	-	-	-	-	-	-	-	-	-	-	-	-	1
岩手県	-	-	-	-	-	-	-	-	-	-	-	-	-	-	-	-	-	-	-
宮城県	-	-	-	-	-	-	-	-	-	-	-	-	-	-	-	-	-	-	-
秋田県	-	-	-	-	-	-	-	-	-	-	-	-	-	-	-	-	-	-	-
山形県	-	-	-	-	-	-	-	-	-	-	-	-	-	-	-	-	-	-	-
福島県	-	-	-	-	-	-	-	-	-	-	-	-	-	-	-	-	-	-	-
茨城県	-	-	-	-	-	-	-	-	-	-	-	-	-	-	-	-	-	-	-
栃木県	-	-	-	-	-	-	-	-	-	-	-	-	-	-	-	-	-	-	-
群馬県	-	-	-	-	-	-	-	-	-	-	-	-	-	-	-	-	-	-	-
埼玉県	-	-	-	-	-	-	-	-	-	-	-	-	-	-	-	-	-	-	1
千葉県	-	-	-	-	-	-	-	-	-	-	-	-	-	-	-	-	-	-	-
東京都	-	-	-	-	-	-	-	-	-	-	-	-	-	-	-	-	-	-	-
神奈川県	-	-	-	-	-	-	-	-	-	-	-	-	-	-	-	-	-	-	-
新潟県	-	-	-	-	-	-	-	-	-	-	-	-	-	-	-	-	-	-	-
富山県	-	-	-	-	-	-	-	-	-	-	-	-	-	-	-	-	-	-	-
石川県	-	-	-	-	-	-	-	-	-	-	-	-	-	-	-	-	-	-	-
福井県	-	-	-	-	-	-	-	-	-	-	-	-	-	-	-	-	-	-	-
山梨県	-	-	-	-	-	-	-	-	-	-	-	-	-	-	-	-	-	-	-
長野県	-	-	-	-	-	-	-	-	-	-	-	-	-	-	-	-	-	-	-
岐阜県	-	-	-	-	-	-	-	-	-	-	-	-	-	-	-	-	-	-	-
静岡県	-	-	-	-	-	-	-	-	-	-	-	-	-	-	-	-	-	-	-
愛知県	-	-	-	-	-	-	-	-	-	-	-	-	-	-	-	-	-	-	-
三重県	-	-	-	-	-	-	-	-	-	-	-	-	-	-	-	-	-	-	-
滋賀県	-	-	-	-	-	-	-	-	-	-	-	-	-	-	-	-	-	-	-
京都府	-	-	-	-	-	-	-	-	-	-	-	-	-	-	-	-	-	-	-
大阪府	-	-	-	-	-	-	-	-	-	-	-	-	-	-	-	-	-	-	-
兵庫県	-	-	-	-	-	-	-	-	-	-	-	-	-	-	-	-	-	-	-
奈良県	-	-	-	-	-	-	-	-	-	-	-	-	-	-	-	-	-	-	-
和歌山県	-	-	-	-	-	-	-	-	-	-	-	-	-	-	-	-	-	-	-
鳥取県	-	-	-	-	-	-	-	-	-	-	-	-	-	-	-	-	-	-	-
島根県	-	-	-	-	-	-	-	-	-	-	-	-	-	-	-	-	-	-	-
岡山県	-	-	-	-	-	-	-	-	-	-	-	-	-	-	-	-	-	-	-
広島県	-	-	-	-	-	-	-	-	-	-	-	-	-	-	-	-	-	-	-
山口県	-	-	-	-	-	-	-	-	-	-	-	-	-	-	-	-	-	-	-
徳島県	-	-	-	-	-	-	-	-	-	-	-	-	-	-	-	-	-	-	-
香川県	-	-	-	-	-	-	-	-	-	-	-	-	-	-	-	-	-	-	-
愛媛県	-	-	-	-	-	-	-	-	-	-	-	-	-	-	-	-	-	-	-
高知県	-	-	-	-	-	-	-	-	-	-	-	-	-	-	-	-	-	-	-
福岡県	-	-	-	-	-	-	-	-	-	-	-	-	-	-	-	-	-	-	-
佐賀県	-	-	-	-	-	-	-	-	-	-	-	-	-	-	-	-	-	-	-
長崎県	-	-	-	-	-	-	-	-	-	-	-	-	-	-	-	-	-	-	-
熊本県	-	-	-	-	-	-	-	-	-	-	-	-	-	-	-	-	-	-	-
大分県	-	-	-	-	-	-	-	-	-	-	-	-	-	-	-	-	-	-	-
宮崎県	-	-	-	-	-	-	-	-	-	-	-	-	-	-	-	-	-	-	-
鹿児島県	-	-	-	-	-	-	-	-	-	-	-	-	-	-	-	-	-	-	-
沖縄県	-	-	-	-	-	-	-	-	-	-	-	-	-	-	-	-	-	-	-

報告数・累積報告数, 疾病・都道府県別

2007年6週

	細菌性赤痢		ジフテリア		腸チフス		パラチフス		腸管出血性大腸菌感染症		E型肝炎		ウエストナイル熱 (ウエストナイル脳炎を含む)		A型肝炎		エキノコックス症	
	報告数	累積	報告数	累積	報告数	累積	報告数	累積	報告数	累積	報告数	累積	報告数	累積	報告数	累積	報告数	累積
総数	6	70	-	-	-	3	1	3	18	82	-	4	-	-	2	16	-	1
北海道	-	1	-	-	-	-	-	-	-	-	-	1	-	-	-	-	-	1
青森県	-	-	-	-	-	-	-	-	-	-	-	-	-	-	-	-	-	-
岩手県	-	-	-	-	-	-	-	-	-	-	-	-	-	-	-	1	-	-
宮城県	-	1	-	-	-	-	-	-	-	5	-	-	-	-	1	2	-	-
秋田県	-	-	-	-	-	-	-	-	-	-	-	-	-	-	-	-	-	-
山形県	-	-	-	-	-	-	-	-	-	-	-	-	-	-	-	-	-	-
福島県	-	-	-	-	-	1	-	-	-	-	-	-	-	-	-	-	-	-
茨城県	-	2	-	-	-	-	-	-	-	3	-	-	-	-	-	-	-	-
栃木県	-	-	-	-	-	-	-	-	-	-	-	-	-	-	-	-	-	-
群馬県	-	-	-	-	-	-	-	-	-	-	-	1	-	-	-	-	-	-
埼玉県	-	-	-	-	-	-	-	-	-	1	-	-	-	-	-	-	-	-
千葉県	2	12	-	-	-	-	1	1	-	2	-	-	-	-	-	-	-	-
東京都	1	8	-	-	-	-	-	-	-	2	-	1	-	-	-	2	-	-
神奈川県	-	3	-	-	-	-	-	-	-	3	-	1	-	-	-	-	-	-
新潟県	-	-	-	-	-	-	-	-	-	-	-	-	-	-	-	-	-	-
富山県	-	-	-	-	-	-	-	-	-	-	-	-	-	-	-	-	-	-
石川県	-	-	-	-	-	-	-	-	-	1	-	-	-	-	-	-	-	-
福井県	-	-	-	-	-	-	-	-	-	-	-	-	-	-	-	-	-	-
山梨県	-	1	-	-	-	-	-	-	1	1	-	-	-	-	-	-	-	-
長野県	1	3	-	-	-	-	-	-	1	1	-	-	-	-	-	-	-	-
岐阜県	-	-	-	-	-	-	-	-	-	3	-	-	-	-	-	-	-	-
静岡県	1	6	-	-	-	-	-	-	-	1	-	-	-	-	-	-	-	-
愛知県	-	5	-	-	-	-	-	-	-	2	-	-	-	-	-	1	-	-
三重県	-	-	-	-	-	-	-	-	-	-	-	-	-	-	-	-	-	-
滋賀県	-	-	-	-	-	-	-	-	-	-	-	-	-	-	-	-	-	-
京都府	-	1	-	-	-	-	-	-	2	3	-	-	-	-	-	-	-	-
大阪府	1	21	-	-	-	1	-	1	2	7	-	-	-	-	1	2	-	-
兵庫県	-	3	-	-	-	1	-	-	1	2	-	-	-	-	-	2	-	-
奈良県	-	-	-	-	-	-	-	1	-	-	-	-	-	-	-	-	-	-
和歌山県	-	-	-	-	-	-	-	-	1	1	-	-	-	-	-	-	-	-
鳥取県	-	-	-	-	-	-	-	-	-	2	-	-	-	-	-	-	-	-
島根県	-	-	-	-	-	-	-	-	-	-	-	-	-	-	-	1	-	-
岡山県	-	-	-	-	-	-	-	-	-	2	-	-	-	-	-	2	-	-
広島県	-	2	-	-	-	-	-	-	8	12	-	-	-	-	-	-	-	-
山口県	-	-	-	-	-	-	-	-	-	-	-	-	-	-	-	-	-	-
徳島県	-	-	-	-	-	-	-	-	-	-	-	-	-	-	-	-	-	-
香川県	-	-	-	-	-	-	-	-	-	-	-	-	-	-	-	-	-	-
愛媛県	-	-	-	-	-	-	-	-	-	4	-	-	-	-	-	-	-	-
高知県	-	-	-	-	-	-	-	-	-	-	-	-	-	-	-	-	-	-
福岡県	-	-	-	-	-	-	-	-	2	10	-	-	-	-	-	-	-	-
佐賀県	-	1	-	-	-	-	-	-	-	-	-	-	-	-	-	-	-	-
長崎県	-	-	-	-	-	-	-	-	-	-	-	-	-	-	-	2	-	-
熊本県	-	-	-	-	-	-	-	-	-	11	-	-	-	-	-	-	-	-
大分県	-	-	-	-	-	-	-	-	-	-	-	-	-	-	-	1	-	-
宮崎県	-	-	-	-	-	-	-	-	-	-	-	-	-	-	-	-	-	-
鹿児島県	-	-	-	-	-	-	-	-	-	2	-	-	-	-	-	-	-	-
沖縄県	-	-	-	-	-	-	-	-	-	1	-	-	-	-	-	-	-	-

報告数・累積報告数, 疾病・都道府県別

2007年6週

	黄熱		オウム病		回帰熱		Q熱		狂犬病		高病原性鳥インフルエンザ		コクシジオイデス症		サル痘		腎症候性出血熱	
	報告数	累積	報告数	累積	報告数	累積	報告数	累積	報告数	累積	報告数	累積	報告数	累積	報告数	累積	報告数	累積
総数	-	-	-	1	-	-	-	3	-	-	-	-	-	-	-	-	-	-
北海道	-	-	-	-	-	-	-	-	-	-	-	-	-	-	-	-	-	-
青森県	-	-	-	-	-	-	-	-	-	-	-	-	-	-	-	-	-	-
岩手県	-	-	-	-	-	-	-	-	-	-	-	-	-	-	-	-	-	-
宮城県	-	-	-	-	-	-	-	-	-	-	-	-	-	-	-	-	-	-
秋田県	-	-	-	-	-	-	-	-	-	-	-	-	-	-	-	-	-	-
山形県	-	-	-	-	-	-	-	-	-	-	-	-	-	-	-	-	-	-
福島県	-	-	-	-	-	-	-	-	-	-	-	-	-	-	-	-	-	-
茨城県	-	-	-	-	-	-	-	-	-	-	-	-	-	-	-	-	-	-
栃木県	-	-	-	-	-	-	-	-	-	-	-	-	-	-	-	-	-	-
群馬県	-	-	-	-	-	-	-	-	-	-	-	-	-	-	-	-	-	-
埼玉県	-	-	-	-	-	-	-	-	-	-	-	-	-	-	-	-	-	-
千葉県	-	-	-	-	-	-	-	-	-	-	-	-	-	-	-	-	-	-
東京都	-	-	-	-	-	-	-	-	-	-	-	-	-	-	-	-	-	-
神奈川県	-	-	-	-	-	-	-	-	-	-	-	-	-	-	-	-	-	-
新潟県	-	-	-	-	-	-	-	-	-	-	-	-	-	-	-	-	-	-
富山県	-	-	-	-	-	-	-	-	-	-	-	-	-	-	-	-	-	-
石川県	-	-	-	-	-	-	-	-	-	-	-	-	-	-	-	-	-	-
福井県	-	-	-	-	-	-	-	-	-	-	-	-	-	-	-	-	-	-
山梨県	-	-	-	-	-	-	-	-	-	-	-	-	-	-	-	-	-	-
長野県	-	-	-	-	-	-	-	-	-	-	-	-	-	-	-	-	-	-
岐阜県	-	-	-	-	-	-	-	-	-	-	-	-	-	-	-	-	-	-
静岡県	-	-	-	1	-	-	-	-	-	-	-	-	-	-	-	-	-	-
愛知県	-	-	-	-	-	-	-	-	-	-	-	-	-	-	-	-	-	-
三重県	-	-	-	-	-	-	-	-	-	-	-	-	-	-	-	-	-	-
滋賀県	-	-	-	-	-	-	-	-	-	-	-	-	-	-	-	-	-	-
京都府	-	-	-	-	-	-	-	-	-	-	-	-	-	-	-	-	-	-
大阪府	-	-	-	-	-	-	-	-	-	-	-	-	-	-	-	-	-	-
兵庫県	-	-	-	-	-	-	-	-	-	-	-	-	-	-	-	-	-	-
奈良県	-	-	-	-	-	-	-	-	-	-	-	-	-	-	-	-	-	-
和歌山県	-	-	-	-	-	-	-	-	-	-	-	-	-	-	-	-	-	-
鳥取県	-	-	-	-	-	-	-	-	-	-	-	-	-	-	-	-	-	-
島根県	-	-	-	-	-	-	-	-	-	-	-	-	-	-	-	-	-	-
岡山県	-	-	-	-	-	-	-	-	-	-	-	-	-	-	-	-	-	-
広島県	-	-	-	-	-	-	-	-	-	-	-	-	-	-	-	-	-	-
山口県	-	-	-	-	-	-	-	-	-	-	-	-	-	-	-	-	-	-
徳島県	-	-	-	-	-	-	-	-	-	-	-	-	-	-	-	-	-	-
香川県	-	-	-	-	-	-	-	3	-	-	-	-	-	-	-	-	-	-
愛媛県	-	-	-	-	-	-	-	-	-	-	-	-	-	-	-	-	-	-
高知県	-	-	-	-	-	-	-	-	-	-	-	-	-	-	-	-	-	-
福岡県	-	-	-	-	-	-	-	-	-	-	-	-	-	-	-	-	-	-
佐賀県	-	-	-	-	-	-	-	-	-	-	-	-	-	-	-	-	-	-
長崎県	-	-	-	-	-	-	-	-	-	-	-	-	-	-	-	-	-	-
熊本県	-	-	-	-	-	-	-	-	-	-	-	-	-	-	-	-	-	-
大分県	-	-	-	-	-	-	-	-	-	-	-	-	-	-	-	-	-	-
宮崎県	-	-	-	-	-	-	-	-	-	-	-	-	-	-	-	-	-	-
鹿児島県	-	-	-	-	-	-	-	-	-	-	-	-	-	-	-	-	-	-
沖縄県	-	-	-	-	-	-	-	-	-	-	-	-	-	-	-	-	-	-

報告数・累積報告数, 疾病・都道府県別

2007年6週

	炭 疽		つつが虫病		デング熱		ニパウイルス 感染症		日本紅斑熱		日本脳炎		ハンタウイルス 肺症候群		Bウイルス病		ブルセラ症	
	報告数	累積	報告数	累積	報告数	累積	報告数	累積	報告数	累積	報告数	累積	報告数	累積	報告数	累積	報告数	累積
総 数	-	-	-	33	1	4	-	-	-	-	-	-	-	-	-	-	-	-
北海道	-	-	-	-	-	-	-	-	-	-	-	-	-	-	-	-	-	-
青森県	-	-	-	-	-	-	-	-	-	-	-	-	-	-	-	-	-	-
岩手県	-	-	-	-	-	-	-	-	-	-	-	-	-	-	-	-	-	-
宮城県	-	-	-	1	-	-	-	-	-	-	-	-	-	-	-	-	-	-
秋田県	-	-	-	-	-	-	-	-	-	-	-	-	-	-	-	-	-	-
山形県	-	-	-	-	-	-	-	-	-	-	-	-	-	-	-	-	-	-
福島県	-	-	-	1	-	-	-	-	-	-	-	-	-	-	-	-	-	-
茨城県	-	-	-	-	-	-	-	-	-	-	-	-	-	-	-	-	-	-
栃木県	-	-	-	1	-	-	-	-	-	-	-	-	-	-	-	-	-	-
群馬県	-	-	-	-	-	-	-	-	-	-	-	-	-	-	-	-	-	-
埼玉県	-	-	-	-	-	-	-	-	-	-	-	-	-	-	-	-	-	-
千葉県	-	-	-	3	-	1	-	-	-	-	-	-	-	-	-	-	-	-
東京都	-	-	-	2	-	-	-	-	-	-	-	-	-	-	-	-	-	-
神奈川県	-	-	-	-	-	-	-	-	-	-	-	-	-	-	-	-	-	-
新潟県	-	-	-	-	-	-	-	-	-	-	-	-	-	-	-	-	-	-
富山県	-	-	-	-	-	-	-	-	-	-	-	-	-	-	-	-	-	-
石川県	-	-	-	-	-	-	-	-	-	-	-	-	-	-	-	-	-	-
福井県	-	-	-	1	-	-	-	-	-	-	-	-	-	-	-	-	-	-
山梨県	-	-	-	-	-	-	-	-	-	-	-	-	-	-	-	-	-	-
長野県	-	-	-	-	-	-	-	-	-	-	-	-	-	-	-	-	-	-
岐阜県	-	-	-	1	-	-	-	-	-	-	-	-	-	-	-	-	-	-
静岡県	-	-	-	1	-	-	-	-	-	-	-	-	-	-	-	-	-	-
愛知県	-	-	-	1	-	-	-	-	-	-	-	-	-	-	-	-	-	-
三重県	-	-	-	-	-	-	-	-	-	-	-	-	-	-	-	-	-	-
滋賀県	-	-	-	-	-	-	-	-	-	-	-	-	-	-	-	-	-	-
京都府	-	-	-	-	-	-	-	-	-	-	-	-	-	-	-	-	-	-
大阪府	-	-	-	-	-	-	-	-	-	-	-	-	-	-	-	-	-	-
兵庫県	-	-	-	-	-	-	-	-	-	-	-	-	-	-	-	-	-	-
奈良県	-	-	-	-	-	-	-	-	-	-	-	-	-	-	-	-	-	-
和歌山県	-	-	-	8	1	1	-	-	-	-	-	-	-	-	-	-	-	-
鳥取県	-	-	-	-	-	-	-	-	-	-	-	-	-	-	-	-	-	-
島根県	-	-	-	-	-	-	-	-	-	-	-	-	-	-	-	-	-	-
岡山県	-	-	-	-	-	1	-	-	-	-	-	-	-	-	-	-	-	-
広島県	-	-	-	4	-	-	-	-	-	-	-	-	-	-	-	-	-	-
山口県	-	-	-	-	-	-	-	-	-	-	-	-	-	-	-	-	-	-
徳島県	-	-	-	-	-	-	-	-	-	-	-	-	-	-	-	-	-	-
香川県	-	-	-	-	-	-	-	-	-	-	-	-	-	-	-	-	-	-
愛媛県	-	-	-	-	-	-	-	-	-	-	-	-	-	-	-	-	-	-
高知県	-	-	-	-	-	-	-	-	-	-	-	-	-	-	-	-	-	-
福岡県	-	-	-	-	-	1	-	-	-	-	-	-	-	-	-	-	-	-
佐賀県	-	-	-	-	-	-	-	-	-	-	-	-	-	-	-	-	-	-
長崎県	-	-	-	-	-	-	-	-	-	-	-	-	-	-	-	-	-	-
熊本県	-	-	-	-	-	-	-	-	-	-	-	-	-	-	-	-	-	-
大分県	-	-	-	-	-	-	-	-	-	-	-	-	-	-	-	-	-	-
宮崎県	-	-	-	-	-	-	-	-	-	-	-	-	-	-	-	-	-	-
鹿児島県	-	-	-	9	-	-	-	-	-	-	-	-	-	-	-	-	-	-
沖縄県	-	-	-	-	-	-	-	-	-	-	-	-	-	-	-	-	-	-

報告数・累積報告数, 疾病・都道府県別

2007年6週

	発しんチフス		ポツリヌス症		マラリア		野 兎 病		ライム病		リッサウイルス感染症		レジオネラ症		レプトスピラ症		アメーバ赤痢	
	報告数	累積	報告数	累積	報告数	累積	報告数	累積	報告数	累積	報告数	累積	報告数	累積	報告数	累積	報告数	累積
総 数	-	-	-	1	1	1	-	-	-	-	-	-	2	40	-	1	3	74
北海道	-	-	-	-	1	1	-	-	-	-	-	-	-	4	-	-	-	2
青森県	-	-	-	-	-	-	-	-	-	-	-	-	-	-	-	-	-	-
岩手県	-	-	-	1	-	-	-	-	-	-	-	-	-	-	-	-	-	-
宮城県	-	-	-	-	-	-	-	-	-	-	-	-	-	-	-	-	-	3
秋田県	-	-	-	-	-	-	-	-	-	-	-	-	-	-	-	-	-	-
山形県	-	-	-	-	-	-	-	-	-	-	-	-	-	-	-	-	-	-
福島県	-	-	-	-	-	-	-	-	-	-	-	-	-	1	-	-	-	1
茨城県	-	-	-	-	-	-	-	-	-	-	-	-	-	2	-	-	-	1
栃木県	-	-	-	-	-	-	-	-	-	-	-	-	-	-	-	-	-	2
群馬県	-	-	-	-	-	-	-	-	-	-	-	-	-	-	-	-	-	1
埼玉県	-	-	-	-	-	-	-	-	-	-	-	-	-	1	-	-	-	1
千葉県	-	-	-	-	-	-	-	-	-	-	-	-	1	3	-	-	-	3
東京都	-	-	-	-	-	-	-	-	-	-	-	-	-	1	-	-	-	16
神奈川県	-	-	-	-	-	-	-	-	-	-	-	-	-	2	-	-	-	10
新潟県	-	-	-	-	-	-	-	-	-	-	-	-	-	3	-	1	-	-
富山県	-	-	-	-	-	-	-	-	-	-	-	-	-	1	-	-	-	-
石川県	-	-	-	-	-	-	-	-	-	-	-	-	-	1	-	-	-	2
福井県	-	-	-	-	-	-	-	-	-	-	-	-	-	1	-	-	-	-
山梨県	-	-	-	-	-	-	-	-	-	-	-	-	-	-	-	-	-	-
長野県	-	-	-	-	-	-	-	-	-	-	-	-	-	1	-	-	-	1
岐阜県	-	-	-	-	-	-	-	-	-	-	-	-	-	2	-	-	-	1
静岡県	-	-	-	-	-	-	-	-	-	-	-	-	1	4	-	-	-	1
愛知県	-	-	-	-	-	-	-	-	-	-	-	-	-	1	-	-	2	8
三重県	-	-	-	-	-	-	-	-	-	-	-	-	-	-	-	-	-	-
滋賀県	-	-	-	-	-	-	-	-	-	-	-	-	-	1	-	-	-	1
京都府	-	-	-	-	-	-	-	-	-	-	-	-	-	-	-	-	-	3
大阪府	-	-	-	-	-	-	-	-	-	-	-	-	-	4	-	-	-	6
兵庫県	-	-	-	-	-	-	-	-	-	-	-	-	-	-	-	-	-	4
奈良県	-	-	-	-	-	-	-	-	-	-	-	-	-	-	-	-	-	1
和歌山県	-	-	-	-	-	-	-	-	-	-	-	-	-	-	-	-	1	1
鳥取県	-	-	-	-	-	-	-	-	-	-	-	-	-	1	-	-	-	-
島根県	-	-	-	-	-	-	-	-	-	-	-	-	-	-	-	-	-	-
岡山県	-	-	-	-	-	-	-	-	-	-	-	-	-	1	-	-	-	1
広島県	-	-	-	-	-	-	-	-	-	-	-	-	-	1	-	-	-	-
山口県	-	-	-	-	-	-	-	-	-	-	-	-	-	-	-	-	-	-
徳島県	-	-	-	-	-	-	-	-	-	-	-	-	-	-	-	-	-	-
香川県	-	-	-	-	-	-	-	-	-	-	-	-	-	-	-	-	-	-
愛媛県	-	-	-	-	-	-	-	-	-	-	-	-	-	-	-	-	-	-
高知県	-	-	-	-	-	-	-	-	-	-	-	-	-	-	-	-	-	-
福岡県	-	-	-	-	-	-	-	-	-	-	-	-	-	2	-	-	-	1
佐賀県	-	-	-	-	-	-	-	-	-	-	-	-	-	-	-	-	-	-
長崎県	-	-	-	-	-	-	-	-	-	-	-	-	-	-	-	-	-	-
熊本県	-	-	-	-	-	-	-	-	-	-	-	-	-	1	-	-	-	-
大分県	-	-	-	-	-	-	-	-	-	-	-	-	-	1	-	-	-	2
宮崎県	-	-	-	-	-	-	-	-	-	-	-	-	-	-	-	-	-	-
鹿児島県	-	-	-	-	-	-	-	-	-	-	-	-	-	-	-	-	-	1
沖縄県	-	-	-	-	-	-	-	-	-	-	-	-	-	-	-	-	-	-

\*E型肝炎およびA型肝炎を除く。  
 \*\*ウエストナイル脳炎および日本脳炎を除く。

報告数・累積報告数, 疾病・都道府県別

2007年6週

	ウイルス性肝炎*		急性脳炎**		クリプトスポリジウム症		クロイツフェルト・ヤコブ病		劇症型溶血性レンサ球菌感染症		後天性免疫不全症候群		ジアルジア症		髄膜炎菌性髄膜炎		先天性風しん症候群	
	報告数	累積	報告数	累積	報告数	累積	報告数	累積	報告数	累積	報告数	累積	報告数	累積	報告数	累積	報告数	累積
総 数	1	16	4	20	-	1	2	13	2	16	17	121	-	4	-	1	-	-
北海道	-	-	-	-	-	-	-	-	1	3	-	-	-	-	-	-	-	-
青森県	-	-	-	-	-	-	-	-	-	-	-	-	-	-	-	-	-	-
岩手県	-	-	-	-	-	-	-	-	-	-	1	-	-	-	-	-	-	-
宮城県	-	-	-	1	-	-	-	-	1	-	1	-	-	-	-	-	-	-
秋田県	-	-	-	-	-	-	-	-	-	-	1	-	-	-	-	-	-	-
山形県	-	1	-	1	-	-	-	-	-	-	-	-	-	-	-	-	-	-
福島県	-	-	-	-	-	-	-	-	-	-	1	-	-	-	-	-	-	-
茨城県	-	-	-	1	-	-	1	1	-	1	1	3	-	-	-	-	-	-
栃木県	-	1	-	-	-	-	-	-	-	-	1	-	-	-	-	-	-	-
群馬県	-	-	-	1	-	-	-	-	-	-	3	-	-	-	-	-	-	-
埼玉県	-	-	-	-	-	-	-	-	2	2	4	-	-	-	-	-	-	-
千葉県	-	-	-	2	-	-	-	-	1	2	6	-	-	-	-	-	-	-
東京都	1	3	-	-	-	-	-	-	-	1	31	-	2	-	-	-	-	-
神奈川県	-	-	-	1	-	-	-	-	2	4	18	-	1	-	-	-	-	-
新潟県	-	-	-	-	1	-	1	-	-	-	-	-	-	-	-	-	-	-
富山県	-	1	-	-	-	-	1	-	-	-	-	-	-	-	-	-	-	-
石川県	-	-	-	-	-	-	-	-	-	-	1	-	-	-	-	-	-	-
福井県	-	-	-	-	-	-	-	-	-	-	-	-	-	-	-	-	-	-
山梨県	-	1	-	-	-	-	-	-	1	-	-	-	-	-	-	-	-	-
長野県	-	-	-	-	-	-	-	-	-	1	3	-	-	-	-	-	-	-
岐阜県	-	-	-	-	-	-	-	-	-	-	-	-	-	-	-	-	-	-
静岡県	-	-	-	1	-	-	-	-	-	-	3	-	-	-	-	-	-	-
愛知県	-	-	1	1	-	-	1	1	-	1	3	13	-	-	-	1	-	-
三重県	-	-	-	1	-	-	-	-	-	-	2	-	-	-	-	-	-	-
滋賀県	-	-	-	-	-	-	1	-	-	-	-	-	-	-	-	-	-	-
京都府	-	1	-	-	-	-	1	-	-	-	-	-	-	-	-	-	-	-
大阪府	-	4	-	4	-	-	-	-	1	1	17	-	1	-	-	-	-	-
兵庫県	-	1	-	-	-	-	1	-	1	1	2	-	-	-	-	-	-	-
奈良県	-	-	-	-	-	-	-	-	-	-	-	-	-	-	-	-	-	-
和歌山県	-	-	-	-	-	-	1	-	-	-	-	-	-	-	-	-	-	-
鳥取県	-	-	-	-	-	-	-	-	-	-	-	-	-	-	-	-	-	-
島根県	-	-	-	-	-	-	-	-	-	-	-	-	-	-	-	-	-	-
岡山県	-	1	-	-	-	-	-	-	-	-	1	-	-	-	-	-	-	-
広島県	-	-	-	-	-	-	1	-	1	-	1	-	-	-	-	-	-	-
山口県	-	-	-	-	-	-	-	-	-	-	-	-	-	-	-	-	-	-
徳島県	-	-	-	-	-	-	-	-	-	-	-	-	-	-	-	-	-	-
香川県	-	-	-	-	-	-	-	-	-	-	-	-	-	-	-	-	-	-
愛媛県	-	-	-	1	-	-	1	-	-	-	-	-	-	-	-	-	-	-
高知県	-	1	-	-	-	-	1	-	-	1	1	-	-	-	-	-	-	-
福岡県	-	1	1	1	-	-	-	-	1	-	2	-	-	-	-	-	-	-
佐賀県	-	-	-	-	-	-	-	-	1	1	-	-	-	-	-	-	-	-
長崎県	-	-	1	1	-	-	-	-	-	-	-	-	-	-	-	-	-	-
熊本県	-	-	-	-	-	-	-	-	-	-	2	-	-	-	-	-	-	-
大分県	-	-	-	-	-	-	-	-	-	-	-	-	-	-	-	-	-	-
宮崎県	-	-	-	2	-	-	1	-	-	-	-	-	-	-	-	-	-	-
鹿児島県	-	-	1	1	-	-	1	-	-	-	2	-	-	-	-	-	-	-
沖縄県	-	-	-	-	-	-	-	-	-	-	1	-	-	-	-	-	-	-



報告数・累積報告数, 疾病・都道府県別

2007年6週

	梅 毒		破 傷 風		バンコマイシン耐性 黄色ブドウ球菌感染症		バンコマイシン耐性 腸球菌感染症		インフルエンザ (H5N1)	
	報告数	累積	報告数	累積	報告数	累積	報告数	累積	報告数	累積
総 数	2	39	1	4	-	-	2	11	-	-
北海道	-	1	-	-	-	-	-	-	-	-
青森県	-	1	-	-	-	-	-	-	-	-
岩手県	-	-	-	-	-	-	-	-	-	-
宮城県	-	-	-	-	-	-	-	-	-	-
秋田県	-	-	-	-	-	-	-	-	-	-
山形県	-	2	-	-	-	-	-	-	-	-
福島県	-	-	-	-	-	-	-	2	-	-
茨城県	-	3	-	-	-	-	-	-	-	-
栃木県	-	-	-	-	-	-	-	-	-	-
群馬県	-	1	-	-	-	-	-	-	-	-
埼玉県	-	1	-	-	-	-	-	-	-	-
千葉県	-	1	-	-	-	-	-	-	-	-
東京都	-	3	-	-	-	-	-	2	-	-
神奈川県	-	1	-	-	-	-	1	3	-	-
新潟県	-	-	-	-	-	-	-	-	-	-
富山県	-	1	-	-	-	-	-	-	-	-
石川県	-	-	-	-	-	-	-	-	-	-
福井県	-	-	-	-	-	-	-	-	-	-
山梨県	-	-	-	-	-	-	-	-	-	-
長野県	-	-	-	-	-	-	-	-	-	-
岐阜県	-	1	-	1	-	-	-	-	-	-
静岡県	-	-	-	-	-	-	-	-	-	-
愛知県	-	3	-	-	-	-	-	-	-	-
三重県	-	-	-	-	-	-	-	-	-	-
滋賀県	-	-	-	-	-	-	-	-	-	-
京都府	-	3	-	-	-	-	1	1	-	-
大阪府	-	3	-	-	-	-	-	1	-	-
兵庫県	-	2	-	-	-	-	-	1	-	-
奈良県	-	-	-	-	-	-	-	-	-	-
和歌山県	-	-	-	-	-	-	-	-	-	-
鳥取県	-	-	-	-	-	-	-	-	-	-
島根県	-	-	-	-	-	-	-	-	-	-
岡山県	-	2	-	-	-	-	-	-	-	-
広島県	-	1	-	-	-	-	-	-	-	-
山口県	1	1	-	-	-	-	-	-	-	-
徳島県	-	-	-	-	-	-	-	-	-	-
香川県	-	2	-	-	-	-	-	-	-	-
愛媛県	-	-	-	-	-	-	-	-	-	-
高知県	-	-	-	-	-	-	-	-	-	-
福岡県	-	2	-	-	-	-	-	1	-	-
佐賀県	-	-	-	-	-	-	-	-	-	-
長崎県	-	-	1	1	-	-	-	-	-	-
熊本県	1	3	-	2	-	-	-	-	-	-
大分県	-	-	-	-	-	-	-	-	-	-
宮崎県	-	-	-	-	-	-	-	-	-	-
鹿児島県	-	1	-	-	-	-	-	-	-	-
沖縄県	-	-	-	-	-	-	-	-	-	-

\*高病原性鳥インフルエンザを除く。

報告数・定点当り報告数, 疾病・都道府県別

2007年6週

	インフルエンザ*		咽頭結膜熱		A群溶血性 レンサ球菌咽頭炎		感染性胃腸炎		水痘		手足口病		伝染性紅斑		突発性発しん		百日咳	
	報告数	定点当り	報告数	定点当り	報告数	定点当り	報告数	定点当り	報告数	定点当り	報告数	定点当り	報告数	定点当り	報告数	定点当り	報告数	定点当り
総数	47188	9.95	1143	0.38	7890	2.62	21114	7.02	7318	2.43	1188	0.40	1838	0.61	1820	0.61	24	0.01
北海道	1706	7.48	51	0.36	644	4.50	342	2.39	276	1.93	8	0.06	154	1.08	71	0.50	-	-
青森県	68	1.05	45	1.07	97	2.31	124	2.95	91	2.17	2	0.05	15	0.36	21	0.50	-	-
岩手県	89	1.41	7	0.18	56	1.44	185	4.74	102	2.62	6	0.15	56	1.44	19	0.49	-	-
宮城県	406	4.10	12	0.20	135	2.21	487	7.98	139	2.28	12	0.20	91	1.49	32	0.52	-	-
秋田県	265	4.82	18	0.51	67	1.91	219	6.26	63	1.80	17	0.49	8	0.23	14	0.40	-	-
山形県	970	20.21	18	0.60	88	2.93	112	3.73	61	2.03	8	0.27	19	0.63	22	0.73	1	0.03
福島県	945	11.81	30	0.63	145	3.02	420	8.75	110	2.29	12	0.25	14	0.29	42	0.88	-	-
茨城県	1071	9.56	20	0.27	261	3.48	424	5.65	182	2.43	19	0.25	18	0.24	30	0.40	1	0.01
栃木県	505	6.92	10	0.21	91	1.94	177	3.77	83	1.77	1	0.02	36	0.77	25	0.53	4	0.09
群馬県	444	4.44	26	0.42	205	3.31	453	7.31	222	3.58	19	0.31	31	0.50	42	0.68	-	-
埼玉県	2086	8.12	73	0.45	440	2.73	1283	7.97	417	2.59	40	0.25	139	0.86	123	0.76	1	0.01
千葉県	1993	10.02	35	0.29	365	2.99	855	7.01	283	2.32	38	0.31	58	0.48	74	0.61	6	0.05
東京都	2244	8.01	48	0.34	284	2.01	870	6.17	237	1.68	14	0.10	73	0.52	63	0.45	-	-
神奈川県	2582	8.22	63	0.32	459	2.32	1538	7.77	364	1.84	18	0.09	94	0.47	150	0.76	-	-
新潟県	538	5.66	43	0.70	320	5.25	450	7.38	194	3.18	5	0.08	38	0.62	43	0.70	-	-
富山県	252	5.25	30	1.03	239	8.24	276	9.52	54	1.86	11	0.38	84	2.90	17	0.59	-	-
石川県	393	8.19	28	0.97	139	4.79	277	9.55	115	3.97	1	0.03	50	1.72	15	0.52	-	-
福井県	289	9.03	14	0.64	62	2.82	253	11.50	84	3.82	9	0.41	13	0.59	9	0.41	-	-
山梨県	221	5.53	3	0.13	60	2.50	115	4.79	24	1.00	1	0.04	6	0.25	4	0.17	-	-
長野県	930	10.57	43	0.78	132	2.40	348	6.33	125	2.27	9	0.16	69	1.25	36	0.65	-	-
岐阜県	1187	13.64	20	0.38	50	0.94	174	3.28	75	1.42	8	0.15	33	0.62	17	0.32	-	-
静岡県	1245	9.50	23	0.27	176	2.05	1065	12.38	203	2.36	4	0.05	81	0.94	61	0.71	-	-
愛知県	6369	32.66	51	0.28	385	2.12	1165	6.40	292	1.60	25	0.14	123	0.68	105	0.58	-	-
三重県	1141	15.63	13	0.29	129	2.87	257	5.71	114	2.53	23	0.51	18	0.40	30	0.67	-	-
滋賀県	667	12.58	4	0.13	22	0.69	131	4.09	102	3.19	1	0.03	26	0.81	8	0.25	-	-
京都府	1431	11.83	6	0.08	108	1.48	343	4.70	119	1.63	21	0.29	47	0.64	14	0.19	-	-
大阪府	3253	12.14	52	0.28	452	2.46	1104	6.00	395	2.15	47	0.26	85	0.46	115	0.63	1	0.01
兵庫県	1635	8.22	24	0.19	221	1.71	866	6.71	270	2.09	40	0.31	56	0.43	80	0.62	2	0.02
奈良県	583	10.60	19	0.54	41	1.17	171	4.89	75	2.14	5	0.14	27	0.77	17	0.49	1	0.03
和歌山県	211	4.22	10	0.32	42	1.35	194	6.26	122	3.94	3	0.10	11	0.35	25	0.81	-	-
鳥取県	64	2.21	8	0.42	145	7.63	179	9.42	39	2.05	8	0.42	8	0.42	12	0.63	-	-
島根県	244	6.42	13	0.57	43	1.87	181	7.87	77	3.35	9	0.39	4	0.17	19	0.83	-	-
岡山県	350	4.38	8	0.15	64	1.19	300	5.56	159	2.94	11	0.20	8	0.15	26	0.48	-	-
広島県	917	7.97	63	0.88	210	2.92	686	9.53	104	1.44	13	0.18	19	0.26	33	0.46	3	0.04
山口県	520	7.43	23	0.47	206	4.20	493	10.06	110	2.24	13	0.27	31	0.63	36	0.73	-	-
徳島県	81	2.03	8	0.38	36	1.71	254	12.10	48	2.29	-	-	8	0.38	14	0.67	-	-
香川県	64	1.31	4	0.13	72	2.40	153	5.10	97	3.23	6	0.20	12	0.40	18	0.60	-	-
愛媛県	98	1.61	5	0.14	167	4.51	366	9.89	131	3.54	19	0.51	28	0.76	42	1.14	-	-
高知県	108	2.25	1	0.03	54	1.80	168	5.60	66	2.20	4	0.13	11	0.37	10	0.33	-	-
福岡県	3610	18.23	40	0.33	367	3.06	1209	10.08	374	3.12	163	1.36	49	0.41	98	0.82	3	0.03
佐賀県	475	12.18	7	0.30	55	2.39	127	5.52	85	3.70	42	1.83	3	0.13	22	0.96	1	0.04
長崎県	405	5.79	25	0.57	72	1.64	282	6.41	110	2.50	109	2.48	12	0.27	14	0.32	-	-
熊本県	880	11.00	21	0.44	159	3.31	573	11.94	156	3.25	56	1.17	13	0.27	51	1.06	-	-
大分県	832	14.34	23	0.64	73	2.03	534	14.83	195	5.42	66	1.83	23	0.64	30	0.83	-	-
宮崎県	1318	22.34	27	0.75	129	3.58	428	11.89	202	5.61	135	3.75	21	0.58	34	0.94	-	-
鹿児島県	978	10.52	27	0.48	95	1.70	333	5.95	229	4.09	104	1.86	12	0.21	21	0.38	-	-
沖縄県	525	9.05	1	0.03	28	0.82	170	5.00	143	4.21	3	0.09	3	0.09	16	0.47	-	-

\*髄膜炎菌性髄膜炎は除く。

報告数・定点当り報告数, 疾病・都道府県別

2007年6週

	風しん		ヘルパンギーナ		麻しん (成人麻しんを除く)		流行性耳下腺炎		急性出血性 結膜炎		流行性角結膜炎		細菌性髄膜炎*		無菌性髄膜炎		マイコプラズマ 肺炎	
	報告数	定点当り	報告数	定点当り	報告数	定点当り	報告数	定点当り	報告数	定点当り	報告数	定点当り	報告数	定点当り	報告数	定点当り	報告数	定点当り
総 数	11	0.00	102	0.03	18	0.01	1753	0.58	16	0.03	383	0.61	10	0.02	7	0.02	279	0.62
北海道	-	-	-	-	-	-	61	0.43	-	-	12	0.41	-	-	-	-	3	0.14
青森県	1	0.02	3	0.07	-	-	37	0.88	-	-	5	0.45	-	-	-	-	12	2.00
岩手県	-	-	-	-	-	-	47	1.21	-	-	12	1.00	-	-	-	-	18	0.90
宮城県	1	0.02	-	-	-	-	81	1.33	1	0.08	5	0.42	-	-	-	-	4	0.33
秋田県	1	0.03	1	0.03	-	-	19	0.54	-	-	2	0.29	-	-	-	-	1	0.13
山形県	-	-	-	-	-	-	4	0.13	-	-	2	0.25	-	-	-	-	7	0.70
福島県	-	-	2	0.04	-	-	23	0.48	-	-	11	0.92	-	-	-	-	20	2.86
茨城県	-	-	-	-	-	-	24	0.32	-	-	22	1.38	1	0.09	-	-	9	0.82
栃木県	-	-	-	-	-	-	39	0.83	-	-	14	1.17	-	-	-	-	11	1.57
群馬県	-	-	-	-	-	-	45	0.73	-	-	20	1.43	-	-	-	-	15	1.88
埼玉県	1	0.01	5	0.03	8	0.05	65	0.40	1	0.03	22	0.55	1	0.11	-	-	7	0.78
千葉県	3	0.02	5	0.04	-	-	61	0.50	4	0.13	25	0.83	-	-	-	-	-	-
東京都	-	-	2	0.01	1	0.01	20	0.14	-	-	13	0.93	-	-	-	-	1	0.04
神奈川県	-	-	3	0.02	1	0.01	66	0.33	-	-	28	0.74	-	-	-	-	2	0.25
新潟県	-	-	-	-	-	-	144	2.36	1	0.09	8	0.73	-	-	-	-	8	0.62
富山県	-	-	-	-	-	-	34	1.17	-	-	1	0.14	-	-	-	-	9	1.80
石川県	-	-	1	0.03	-	-	6	0.21	-	-	1	0.14	-	-	1	0.20	3	0.60
福井県	-	-	-	-	-	-	2	0.09	-	-	3	1.00	-	-	-	-	1	0.17
山梨県	-	-	-	-	-	-	3	0.13	-	-	3	0.33	-	-	-	-	7	0.70
長野県	-	-	-	-	-	-	37	0.67	-	-	2	0.18	-	-	-	-	6	0.55
岐阜県	-	-	-	-	-	-	12	0.23	-	-	3	0.30	-	-	-	-	4	0.80
静岡県	-	-	1	0.01	-	-	46	0.53	-	-	5	0.25	-	-	-	-	13	1.30
愛知県	1	0.01	5	0.03	3	0.02	60	0.33	2	0.06	7	0.20	2	0.18	-	-	5	0.45
三重県	-	-	1	0.02	-	-	48	1.07	-	-	5	0.42	-	-	-	-	6	0.67
滋賀県	-	-	-	-	-	-	12	0.38	2	0.29	2	0.29	-	-	-	-	7	1.00
京都府	-	-	-	-	-	-	13	0.18	-	-	11	0.61	-	-	-	-	2	0.29
大阪府	2	0.01	4	0.02	1	0.01	121	0.66	-	-	18	0.45	1	0.08	1	0.08	20	1.67
兵庫県	-	-	2	0.02	-	-	103	0.80	-	-	15	0.43	-	-	1	0.09	2	0.18
奈良県	-	-	2	0.06	-	-	6	0.17	-	-	2	0.22	-	-	-	-	-	-
和歌山県	-	-	-	-	-	-	15	0.48	-	-	1	0.25	-	-	-	-	2	0.18
鳥取県	-	-	-	-	-	-	22	1.16	-	-	-	-	2	0.40	-	-	1	0.20
島根県	-	-	3	0.13	-	-	19	0.83	-	-	-	-	-	-	-	-	3	0.38
岡山県	-	-	15	0.28	1	0.02	35	0.65	-	-	8	0.67	-	-	-	-	12	2.40
広島県	1	0.01	2	0.03	2	0.03	19	0.26	-	-	15	0.79	-	-	2	0.10	9	0.43
山口県	-	-	7	0.14	-	-	10	0.20	-	-	2	0.22	-	-	-	-	4	0.44
徳島県	-	-	-	-	-	-	13	0.62	-	-	-	-	-	-	-	-	-	-
香川県	-	-	-	-	-	-	15	0.50	-	-	3	1.00	-	-	-	-	-	-
愛媛県	-	-	1	0.03	-	-	33	0.89	2	0.25	17	2.13	-	-	-	-	7	1.17
高知県	-	-	1	0.03	-	-	31	1.03	-	-	2	0.67	-	-	-	-	-	-
福岡県	-	-	14	0.12	-	-	72	0.60	-	-	10	0.38	-	-	-	-	2	0.13
佐賀県	-	-	2	0.09	-	-	5	0.22	-	-	1	0.25	-	-	-	-	3	0.50
長崎県	-	-	2	0.05	-	-	8	0.18	2	0.25	8	1.00	-	-	-	-	-	-
熊本県	-	-	13	0.27	-	-	9	0.19	-	-	13	1.44	1	0.07	-	-	2	0.13
大分県	-	-	4	0.11	1	0.03	48	1.33	-	-	3	0.60	-	-	-	-	3	0.27
宮崎県	-	-	-	-	-	-	59	1.64	-	-	9	1.50	-	-	1	0.14	1	0.14
鹿児島県	-	-	1	0.02	-	-	78	1.39	1	0.14	6	0.86	-	-	-	-	6	0.50
沖縄県	-	-	-	-	-	-	23	0.68	-	-	6	0.60	2	0.29	1	0.14	21	3.00

報告数・定点当り報告数, 疾病・都道府県別 2007年6週

	クラミジア肺炎 (オウム病を除く)		成人麻しん		RSウイルス 感染症
	報告数	定点当り	報告数	定点当り	
総 数	7	0.02	1	0.00	2401
北海道	-	-	-	-	78
青森県	-	-	-	-	36
岩手県	-	-	-	-	30
宮城県	1	0.08	-	-	14
秋田県	-	-	-	-	77
山形県	-	-	-	-	52
福島県	-	-	-	-	77
茨城県	-	-	-	-	6
栃木県	-	-	-	-	14
群馬県	-	-	-	-	13
埼玉県	2	0.22	-	-	17
千葉県	-	-	-	-	13
東京都	-	-	1	0.04	41
神奈川県	-	-	-	-	34
新潟県	1	0.08	-	-	37
富山県	-	-	-	-	2
石川県	1	0.20	-	-	15
福井県	-	-	-	-	50
山梨県	-	-	-	-	-
長野県	-	-	-	-	42
岐阜県	-	-	-	-	47
静岡県	-	-	-	-	128
愛知県	-	-	-	-	196
三重県	-	-	-	-	86
滋賀県	-	-	-	-	19
京都府	-	-	-	-	18
大阪府	-	-	-	-	193
兵庫県	-	-	-	-	174
奈良県	-	-	-	-	27
和歌山県	-	-	-	-	55
鳥取県	-	-	-	-	11
島根県	-	-	-	-	8
岡山県	-	-	-	-	52
広島県	-	-	-	-	79
山口県	-	-	-	-	126
徳島県	-	-	-	-	33
香川県	-	-	-	-	34
愛媛県	-	-	-	-	50
高知県	-	-	-	-	113
福岡県	-	-	-	-	99
佐賀県	-	-	-	-	7
長崎県	-	-	-	-	37
熊本県	-	-	-	-	27
大分県	-	-	-	-	12
宮崎県	-	-	-	-	65
鹿児島県	2	0.17	-	-	48
沖縄県	-	-	-	-	9

## 獣医師が届出を行う感染症と対象動物

注) 報告数は感染実験等の学術的研究による発生を除く。

報告数・累積報告数, 疾病・都道府県別

2007年6週

	エボラ出血熱		マールブルグ病		ペスト		重症急性呼吸器症候群 (SARS)						細菌性赤痢		ウエストナイル熱		エキノコックス症	
	サル		サル		プレーリードッグ		イタチアナグマ		タヌキ		ハクビシン		サル		鳥類		犬	
	報告数	累積	報告数	累積	報告数	累積	報告数	累積	報告数	累積	報告数	累積	報告数	累積	報告数	累積	報告数	累積
総 数	-	-	-	-	-	-	-	-	-	-	-	-	1	-	-	-	-	
北海道	-	-	-	-	-	-	-	-	-	-	-	-	-	-	-	-	-	
青森県	-	-	-	-	-	-	-	-	-	-	-	-	-	-	-	-	-	
岩手県	-	-	-	-	-	-	-	-	-	-	-	-	-	-	-	-	-	
宮城県	-	-	-	-	-	-	-	-	-	-	-	-	-	-	-	-	-	
秋田県	-	-	-	-	-	-	-	-	-	-	-	-	-	-	-	-	-	
山形県	-	-	-	-	-	-	-	-	-	-	-	-	-	-	-	-	-	
福島県	-	-	-	-	-	-	-	-	-	-	-	-	-	-	-	-	-	
茨城県	-	-	-	-	-	-	-	-	-	-	-	-	-	-	-	-	-	
栃木県	-	-	-	-	-	-	-	-	-	-	-	-	-	-	-	-	-	
群馬県	-	-	-	-	-	-	-	-	-	-	-	-	-	-	-	-	-	
埼玉県	-	-	-	-	-	-	-	-	-	-	-	-	-	-	-	-	-	
千葉県	-	-	-	-	-	-	-	-	-	-	-	-	1	-	-	-	-	
東京都	-	-	-	-	-	-	-	-	-	-	-	-	-	-	-	-	-	
神奈川県	-	-	-	-	-	-	-	-	-	-	-	-	-	-	-	-	-	
新潟県	-	-	-	-	-	-	-	-	-	-	-	-	-	-	-	-	-	
富山県	-	-	-	-	-	-	-	-	-	-	-	-	-	-	-	-	-	
石川県	-	-	-	-	-	-	-	-	-	-	-	-	-	-	-	-	-	
福井県	-	-	-	-	-	-	-	-	-	-	-	-	-	-	-	-	-	
山梨県	-	-	-	-	-	-	-	-	-	-	-	-	-	-	-	-	-	
長野県	-	-	-	-	-	-	-	-	-	-	-	-	-	-	-	-	-	
岐阜県	-	-	-	-	-	-	-	-	-	-	-	-	-	-	-	-	-	
静岡県	-	-	-	-	-	-	-	-	-	-	-	-	-	-	-	-	-	
愛知県	-	-	-	-	-	-	-	-	-	-	-	-	-	-	-	-	-	
三重県	-	-	-	-	-	-	-	-	-	-	-	-	-	-	-	-	-	
滋賀県	-	-	-	-	-	-	-	-	-	-	-	-	-	-	-	-	-	
京都府	-	-	-	-	-	-	-	-	-	-	-	-	-	-	-	-	-	
大阪府	-	-	-	-	-	-	-	-	-	-	-	-	-	-	-	-	-	
兵庫県	-	-	-	-	-	-	-	-	-	-	-	-	-	-	-	-	-	
奈良県	-	-	-	-	-	-	-	-	-	-	-	-	-	-	-	-	-	
和歌山県	-	-	-	-	-	-	-	-	-	-	-	-	-	-	-	-	-	
鳥取県	-	-	-	-	-	-	-	-	-	-	-	-	-	-	-	-	-	
島根県	-	-	-	-	-	-	-	-	-	-	-	-	-	-	-	-	-	
岡山県	-	-	-	-	-	-	-	-	-	-	-	-	-	-	-	-	-	
広島県	-	-	-	-	-	-	-	-	-	-	-	-	-	-	-	-	-	
山口県	-	-	-	-	-	-	-	-	-	-	-	-	-	-	-	-	-	
徳島県	-	-	-	-	-	-	-	-	-	-	-	-	-	-	-	-	-	
香川県	-	-	-	-	-	-	-	-	-	-	-	-	-	-	-	-	-	
愛媛県	-	-	-	-	-	-	-	-	-	-	-	-	-	-	-	-	-	
高知県	-	-	-	-	-	-	-	-	-	-	-	-	-	-	-	-	-	
福岡県	-	-	-	-	-	-	-	-	-	-	-	-	-	-	-	-	-	
佐賀県	-	-	-	-	-	-	-	-	-	-	-	-	-	-	-	-	-	
長崎県	-	-	-	-	-	-	-	-	-	-	-	-	-	-	-	-	-	
熊本県	-	-	-	-	-	-	-	-	-	-	-	-	-	-	-	-	-	
大分県	-	-	-	-	-	-	-	-	-	-	-	-	-	-	-	-	-	
宮崎県	-	-	-	-	-	-	-	-	-	-	-	-	-	-	-	-	-	
鹿児島県	-	-	-	-	-	-	-	-	-	-	-	-	-	-	-	-	-	
沖縄県	-	-	-	-	-	-	-	-	-	-	-	-	-	-	-	-	-	

報告数・累積報告数, 疾病・都道府県別 2007年6週

	インフルエンザ(H5N1)	
	鳥類	
	報告数	累積
総数	-	4
北海道	-	-
青森県	-	-
岩手県	-	-
宮城県	-	-
秋田県	-	-
山形県	-	-
福島県	-	-
茨城県	-	-
栃木県	-	-
群馬県	-	-
埼玉県	-	-
千葉県	-	-
東京都	-	-
神奈川県	-	-
新潟県	-	-
富山県	-	-
石川県	-	-
福井県	-	-
山梨県	-	-
長野県	-	-
岐阜県	-	-
静岡県	-	-
愛知県	-	-
三重県	-	-
滋賀県	-	-
京都府	-	-
大阪府	-	-
兵庫県	-	-
奈良県	-	-
和歌山県	-	-
鳥取県	-	-
島根県	-	-
岡山県	-	1
広島県	-	-
山口県	-	-
徳島県	-	-
香川県	-	-
愛媛県	-	-
高知県	-	-
福岡県	-	-
佐賀県	-	-
長崎県	-	-
熊本県	-	-
大分県	-	-
宮崎県	-	3
鹿児島県	-	-
沖縄県	-	-

感染症週報 第9巻 第6号 2007年2月23日発行  
 発行：国立感染症研究所  
 厚生労働省健康局結核感染症課  
 厚生労働省大臣官房統計情報部  
 事務局：国立感染症研究所感染症情報センター  
 〒162-8640東京都新宿区戸山1-23-1  
 T E L : 03-5285-1111  
 F A X : 03-5285-1129  
 U R L : <http://idsc.nih.go.jp/index-j.html>  
 <国立感染症研究所 感染症情報センター>  
<http://www.mhlw.go.jp/>  
 <厚生労働省>  
<http://www.forth.go.jp/>  
 <旅行者のための海外感染症情報(厚生労働省検疫所)>

本週報は、感染症新法に基づくものであり、全国の医療従事者、定点医療機関、保健所、保健所設置市、特別区、都道府県、地方衛生研究所、検疫所の皆様のご協力を得て、国立感染症研究所感染症情報センターにおいて編集したものです。

また、本週報は速報性を重視しておりますので、今後調査などの結果に応じて、若干の変更が生じることがありますが、その場合には週報上にて訂正させていただきます。

「感染症の話」及び「読者のコーナー」の回答欄の内容に関する責は、それぞれの執筆者及び回答者に属しますが、内容に関するご質問、ご意見については事務局でお受けいたします。

なお、週報の内容について、学術的研究、あるいは公衆衛生活動にかかわる業務以外の目的においては、無断転載を禁じます。