

マークをクリックするとそのページを見ることができます



発生動向総覧  
P.2-9

< 第37週 > A群溶血性レンサ球菌咽頭炎の定点当たり報告数は第34週以降増加が続いており、過去5年間の同時期と比較してかなり多い / その他最新動向

< 8月 > 性感染症・薬剤耐性菌感染症について



注目すべき感染症

< 今週は該当記事はありません >



病原体情報  
P.10-13

ヒトから検出されているVero毒素産生性大腸菌 2008年 / 麻疹ウイルス 2008年 / A群コクサッキーウイルス16型とエンテロウイルス71型 2008年



速報

< 今週は該当記事はありません >



海外感染症情報

< 今週は該当記事はありません >



感染症の話  
P.14

< 今週はお休みです >



読者のコーナー  
< 今週は該当記事はありません >



グラフ総覧(37週)  
P.15-20



グラフ総覧(8月)  
P.21-25



8月のデータ  
P.26-28



37週のデータ  
P.29-41



# 発生動向総覧

2008年5月12日の法改正に伴い、疾病の名称および並び順を一部変更しました。

## < 第37週コメント > 9月17日集計分

### 全数報告の感染症

注意：これは当該週に診断された報告症例の集計です。しかし、迅速に情報還元するために期日を決めて集計を行いますので、当該週に診断された症例の報告が集計の期日以降に届くこともあります。それらについては一部を除いて発生動向総覧では扱いませんが、翌週あるいはそれ以降に、巻末の表の累積数に加えられることになります。

感染経路、感染原因、感染地域については、確定あるいは推定として記載されていたものを示します。

#### 1類感染症

報告なし

#### 2類感染症

結核310例

#### 3類感染症

コレラ2例

感染地域：フィリピン2例

細菌性赤痢6例

感染地域：福岡県1例、インド3例、中国1例、エジプト1例

腸管出血性大腸菌感染症175例( 有症者96例、うちHUS 1例 )

感染地域：国内175例

国内の多い感染地域：福岡県44例<sup>1)</sup>、東京都20例、千葉県10例、岩手県9例<sup>2)</sup>、広島県9例、山形県8例<sup>3)</sup>、埼玉県8例、宮城県6例、石川県6例、神奈川県5例、福島県4例、大阪府4例

集団発生：保育園に関連<sup>1)</sup>うち41例( 第36週の4例とともに )  
<sup>3)</sup>うち6例

幼稚園に関連<sup>2)</sup>2カ所の幼稚園で、うち7例( 第36週の7例とともに )

年齢群：0歳( 2例 )、1歳( 6例 )、2歳( 4例 )、3歳( 16例 )、4歳( 15例 )、5歳( 14例 )、6歳( 5例 )、7歳( 8例 )、8歳( 6例 )、9歳( 2例 )、10代( 16例 )、20代( 26例 )、30代( 20例 )、40代( 11例 )、50代( 11例 )、60代( 7例 )、70代( 2例 )、80代( 4例 )

血清型・毒素型：O26 VT1( 69例 )、O157 VT1・VT2( 43例 )、O157 VT2( 33例 )、O103 VT1( 9例 )、O145 VT1( 8例 )、O111 VT1( 2例 )、O121 VT2( 2例 )、O55 VT1( 1例 )、O91 VT1( 1例 )、O111 VT1・VT2( 1例 )、O145 VT2( 1例 )、O146 VT1( 1例 )、O157 VT1( 1例 )、その他・不詳( 3例 )

累積報告数：3,253例( 有症者2,178例、うちHUS 56例、死亡4例 )

腸チフス2例

感染地域：インド1例、ネパール1例

パラチフス1例

感染地域：宮崎県

#### 4類感染症

A型肝炎6例

感染地域：宮城県1例、愛知県1例、山口県1例、インドネシア1例、インド1例、フィリピン1例

つつが虫病2例

感染地域：秋田県1例、長崎県1例

デング熱3例

感染地域：ベトナム1例、インド1例、グアテマラ/ホンジュラス1例

日本紅斑熱1例

感染地域：宮崎県

レジオネラ症27例( 肺炎型26例、ポンティアック型1例 )

感染地域：静岡県4例( うち2例温泉 )、北海道3例、神奈川県2例、

大阪府2例(うち1例温泉)、岡山県2例、福岡県2例、岩手県1例、山形県1例、東京都1例、富山県1例、石川県1例、滋賀県1例、兵庫県1例、熊本県1例(温泉)、大分県1例(温泉)、静岡県(温泉)、愛知県(温泉)1例、国内(都道府県不明)2例

年齢群: 50代(5例)、60代(11例)、70代(7例)、80代(4例)

レプトスピラ症1例 感染地域: 沖縄県\_\_感染原因: 川

**5類感染症**

アメーバ赤痢13例(腸管アメーバ症8例、腸管外アメーバ症1例、腸管及び腸管外アメーバ症4例)

感染地域: 東京都2例、北海道1例、埼玉県1例、大阪府1例、広島県1例、福岡県1例、国内(都道府県不明)2例、マレーシア1例、インドネシア1例、ニュージーランド1例、国外(国不明)1例

ウイルス性肝炎4例  
 C型肝炎2例\_\_感染経路: 性的接触1例(同性間)、不明1例  
 B型肝炎1例\_\_感染経路: 性的接触(異性間・同性間不明)  
 サイトメガロウイルス肝炎1例\_\_性的接触(異性間・同性間不明)介  
 護中の接触

急性脳炎1例 A型インフルエンザウイルス\_\_年齢群: 5歳

クロイツフェルト・ヤコブ病1例  
 孤発性プリオン病古典型

後天性免疫不全症候群26例( AIDS 4例、無症候18例、その他4例)  
 感染地域: 国内24例、タイ1例、国外(国不明)1例  
 感染経路: 性的接触22例(異性間6例、同性間16例)、性的接触(異性間)静注薬物使用1例、不明3例

ジアルジア症2例 感染地域: インド2例

梅毒9例(早期顕症I期3例、早期顕症II期3例、無症候3例)

破傷風1例 年齢群: 60代

バンコマイシン耐性腸球菌感染症1例  
 遺伝子型: *VanB* \_\_菌検出検体: 血液・尿・痰

風しん1例(臨床診断例)  
 感染地域: 広島県\_\_年齢群: 25～29歳

麻しん17例(麻しん(検査診断例5例、臨床診断例7例)、修飾麻しん(検査診断例5例))  
 感染地域: 国内17例  
 国内の多い感染地域: 神奈川県4例、福島県2例、千葉県2例、東京都2例、愛媛県2例  
 年齢群: 0歳(1例)、1歳(8例)、5～9歳(1例)、10～14歳(1例)、15～19歳(1例)、20～24歳(2例)、25～29歳(1例)、30～34歳(1例)、35～39歳(1例)

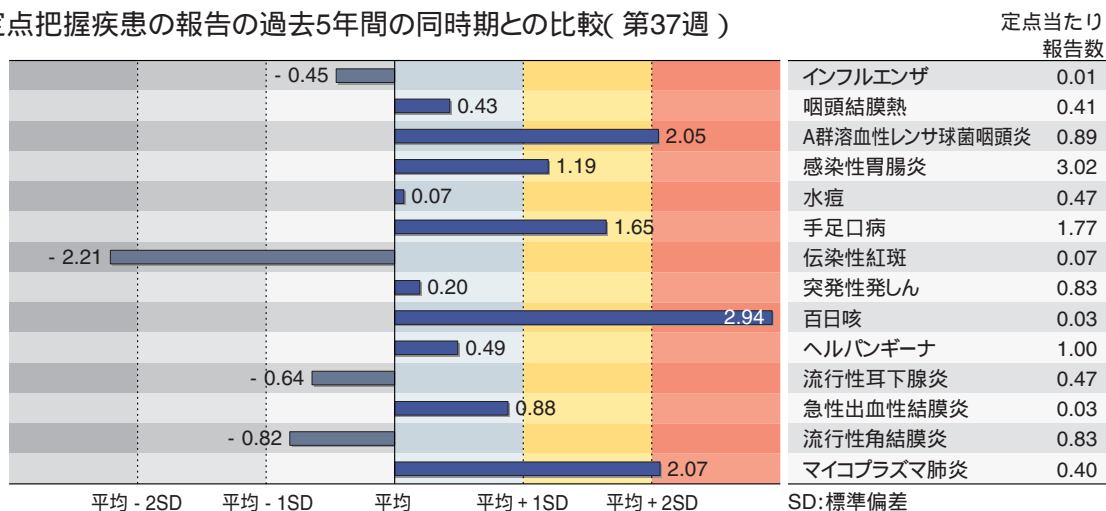
累積報告数: 10,774例(麻しん(検査診断例3,101例、臨床診断例6,700例)、修飾麻しん(検査診断例973例))

(補)他に2008年第36週までに診断されたものの報告遅れとして、日本紅斑熱5例(感染地域: 三重県4例、熊本県1例)、マラリア2例(熱帯熱1例\_\_感染地域: パプアニューギニア、卵形1例\_\_感染地域: ウガンダ/ケニア)、急性脳炎3例(病原体不明3例(0歳、7歳、20代))、劇症型溶血性レンサ球菌感染症1例(30代・死亡)、風しん1例(検査診断例・感染地域: 千葉県・年齢群: 15～19歳)などの報告があった。

## 定点把握の対象となる5類感染症

全国の指定された医療機関(定点)から報告され、疾患により小児科定点(約3,000カ所)、インフルエンザ(小児科・内科)定点(約5,000カ所)、眼科定点(約600カ所)、基幹定点(約500カ所)に分かれています。また、定点当たり報告数は、報告数/定点医療機関数です。

定点把握疾患の報告の過去5年間の同時期との比較(第37週)



当該週と過去5年間の平均(過去5年間の前週、当該週、後週の合計15週の平均)との差をグラフ上に表現した。

### インフルエンザ

定点当たり報告数は微増した。都道府県別では沖縄県(0.33)、香川県(0.11)、栃木県(0.08)が多い。

#### 小児科定点報告疾患

RSウイルス感染症は993例の報告があり、報告数は第34週以降増加が続いている。年齢別では1歳以下の報告数が全体の約75%を占めている。

咽頭結膜熱の定点当たり報告数は3週連続で減少した。都道府県別では鹿児島県(1.51)、宮崎県(1.17)、佐賀県(0.91)が多い。

A群溶血性レンサ球菌咽頭炎の定点当たり報告数は第34週以降増加が続いており、過去5年間の同時期(前週、当該週、後週)と比較してかなり多い。都道府県別では大分県(2.00)、鳥取県(1.95)、北海道(1.54)が多い。

感染性胃腸炎の定点当たり報告数は減少したが、過去5年間の同時期と比較してやや多い。都道府県別では福井県(6.0)、宮崎県(5.9)、大分県(5.6)が多い。

水痘の定点当たり報告数は減少した。都道府県別では宮崎県(1.06)、熊本県(0.83)、三重県(0.80)が多い。

手足口病の定点当たり報告数は減少したが、過去5年間の同時期と比較してやや多い。都道府県別では新潟県(10.8)、熊本県(4.0)、北海道(3.5)が多い。

伝染性紅斑の定点当たり報告数は2週連続で減少した。都道府県別では福島県(0.29)、新潟県(0.18)、大分県(0.17)が多い。

百日咳の定点当たり報告数は2週連続で減少したが、過去5年間の同時期と比較してかなり多い。都道府県別では長野県(0.13)、秋田県(0.09)、広島県(0.08)、福岡県(0.08)が多い。

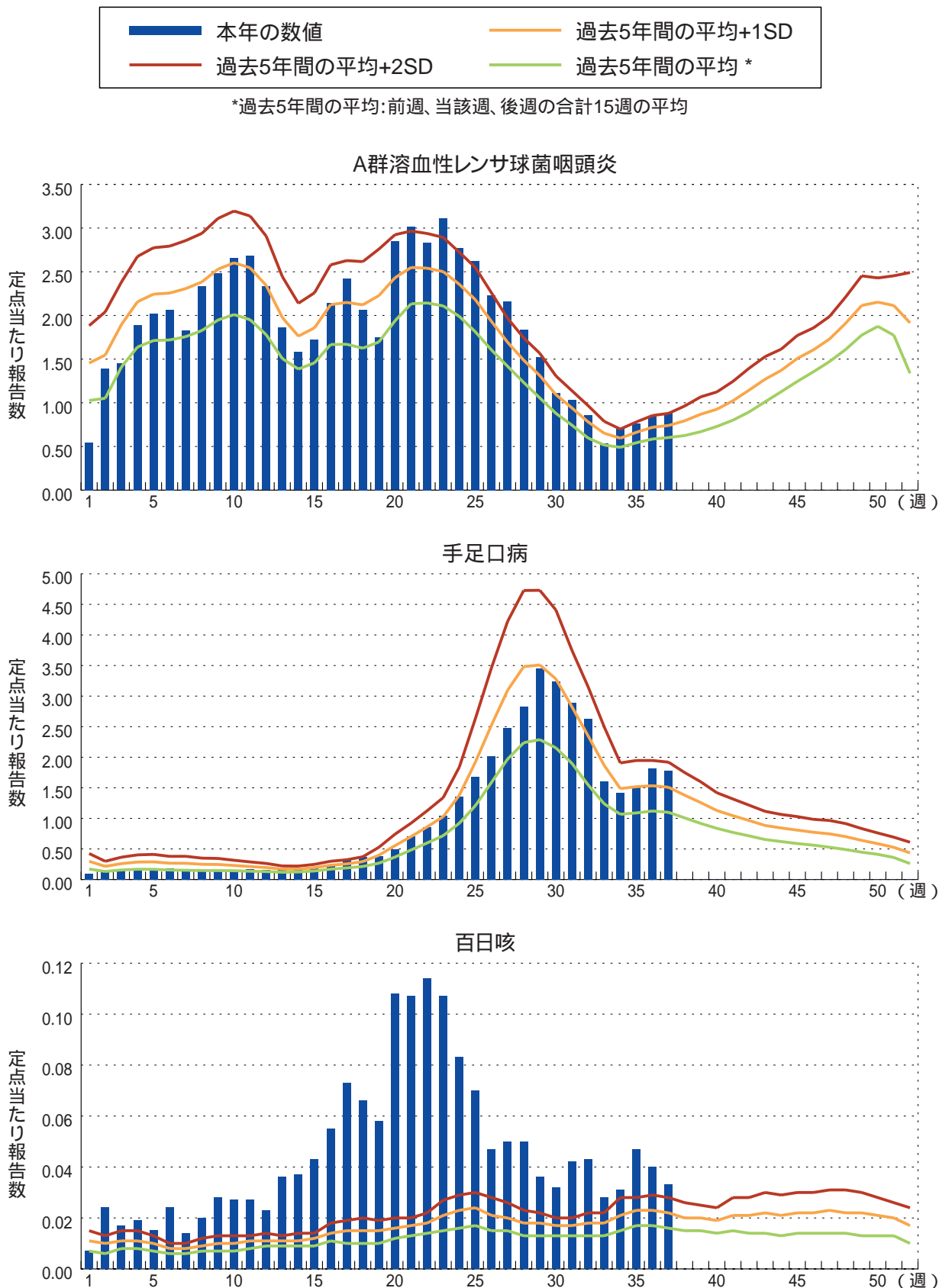
ヘルパンギーナの定点当たり報告数は減少した。都道府県別では山形県(5.3)、新潟県(3.7)、秋田県(2.6)が多い。

流行性耳下腺炎の定点当たり報告数は増加した。都道府県別では宮崎県(3.1)、佐賀県(2.9)、群馬県(1.5)、滋賀県(1.5)が多い。

#### 基幹定点報告疾患

マイコプラズマ肺炎の定点当たり報告数は2週連続で増加し、過去5年間の同時期と比較してかなり多い。都道府県別では富山県(2.40)、福島県(2.29)、宮城県(2.25)が多い。

図. 主要定点把握疾患の過去5年間との週別比較( 2008年第1 ~ 37週 )  
 青のバーで示す本年の定点当たり報告数が赤のラインを超えているときには、過去5年間の週と比較してかなり多いことを示す。



## 8月コメント

### 性感染症について(9月11日集計分)性感染症定点数 966

(産婦人科・産科・婦人科: 466、泌尿器科: 394、皮膚科: 92、性病科: 14)

#### 月別推移

2008年8月の月別定点当たり患者報告数は、性器クラミジア感染症が2.56(男1.14、女1.42)、性器ヘルペスウイルス感染症が0.70(男0.29、女0.42)、尖圭コンジローマが0.56(男0.35、女0.21)、淋菌感染症が0.95(男0.77、女0.18)であった。男性では性器クラミジア感染症、次いで淋菌感染症が多く、女性では性器クラミジア感染症、次いで性器ヘルペスウイルス感染症が多かった(図1)。前月に比べると、男女ともに、淋菌感染症は増加し、他の3疾患は減少した(21～24ページ「グラフ総覧」参照)。

男女別に過去5年間の同時期と比較すると、性器クラミジア感染症は男女ともにやや少なかった。性器ヘルペスウイルス感染症は男女ともかなり少なかった。尖圭コンジローマは女性でやや少なかった。淋菌感染症は男女ともにやや少なかった(図2)。

図1. 各性感染症が総報告数に占める割合(8月)

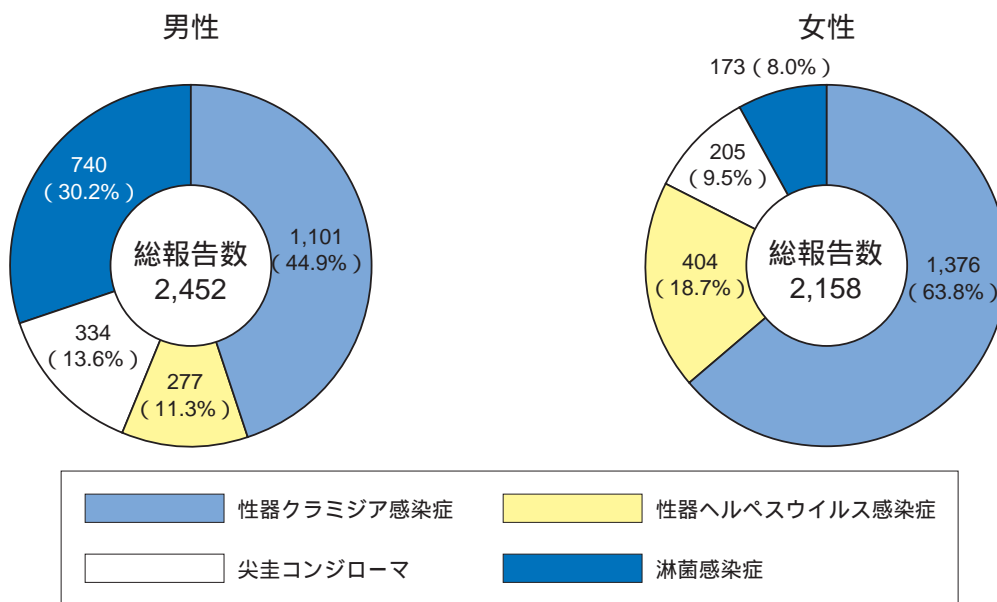
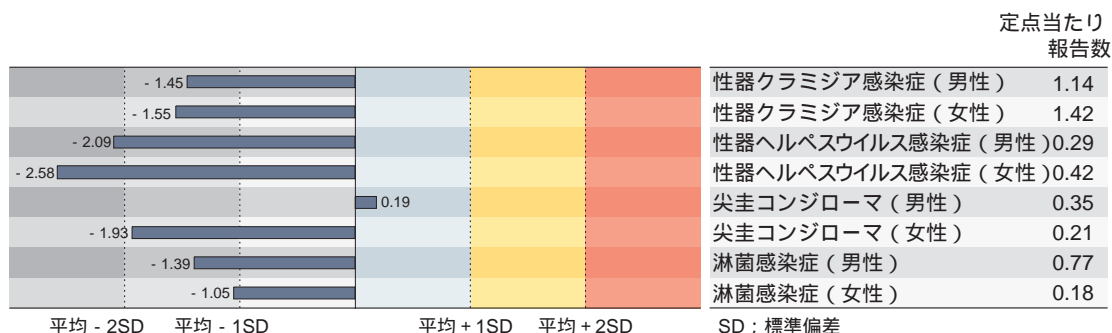


図2. 性感染症の定点当たり報告数の過去5年間の同時期との比較(8月)



当該月と過去5年間の平均(過去5年間の前月、当該月、後月の合計15月の平均)との差をグラフの上に表現した。

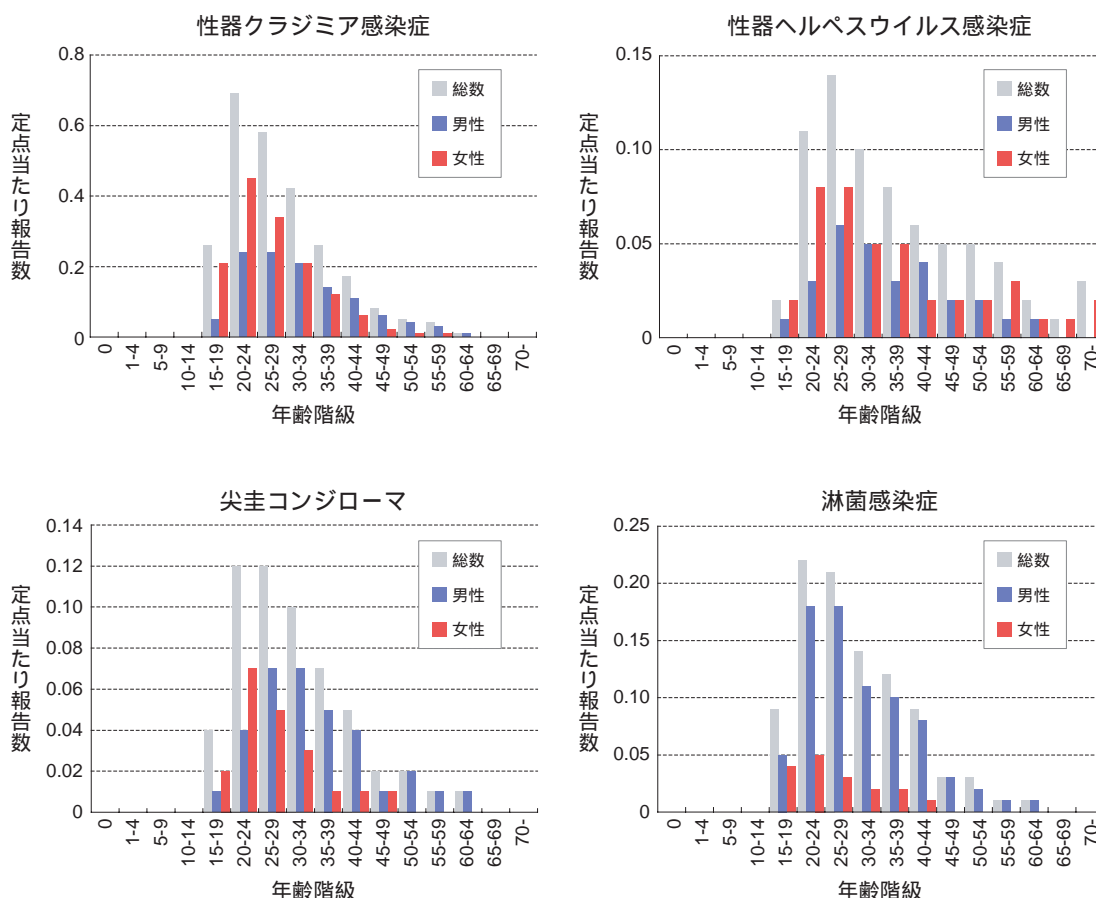


男女別・年齢群別

年齢群(0歳、1～4歳、5～69歳は5歳毎、および70歳以上)でみた定点当たり報告数のピークは、男性では性器クラミジア感染症は、20～29歳の2つの年齢群、性器ヘルペスウイルス感染症は25～29歳、尖圭コンジローマは25～34歳の2つの年齢群、淋菌感染症では20～29歳の2つの年齢群であった。一方、女性では性器クラミジア感染症、尖圭コンジローマ、淋菌感染症は20～24歳、性器ヘルペスウイルス感染症は20～29歳の2つの年齢群であり、女性の罹患年齢が男性に比べてやや若い傾向が認められた(図3)。また、性器クラミジア感染症、尖圭コンジローマ、淋菌感染症の3疾患は、男性では60代以降は僅かであり、女性では50代以降の報告はないか、あっても僅かである。しかし、性器ヘルペスウイルス感染症は男女ともに、50代以降の報告も少なくない。この年齢層は再発例が含まれている可能性が以前から指摘されており、2006年4月の届出基準改正により、抗体のみ陽性のものの除外に加えて「明らかな再発例は除外する」ことが明示された。しかし、報告数や年齢群分布において明らかな変化は見られておらず、この基準変更の周知徹底が必要と考える。

年齢群毎にみた定点当たり報告数の男女の比較では、淋菌感染症では、すべての年齢群で男性が女性より多かった。一方、性器クラミジア感染症では15～29歳の3つの年齢群、性器ヘルペスウイルス感染症では15～29歳、35～39歳、55～59歳、65～69歳、70歳以上の7つの年齢群、尖圭コンジローマでは15～24歳の2つの年齢群の、比較的若い年齢層を中心に女性が男性より多かった。ただし、性感染症定点は泌尿器科系、婦人科系および皮膚科系などの診療科から構成されており、男女の比較についてはそれらの比率の影響を受ける可能性がある。

図3. 性感染症の性別・年齢群分布(8月)

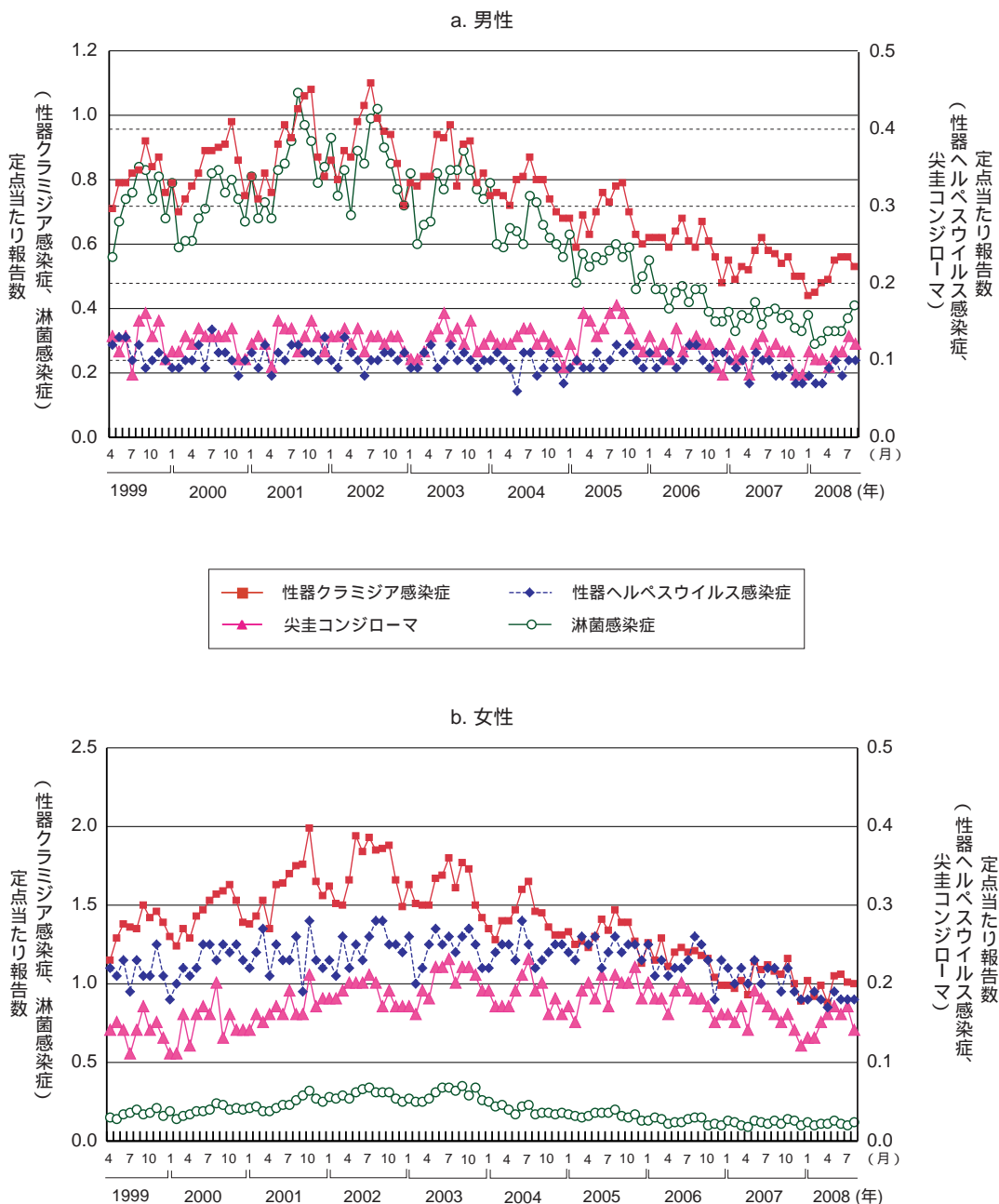


若年層での推移

感染症法が施行された1999年4月以降について、若年層(15～29歳)における各疾患の定点当たり報告数を男女別・月別に図4に示した。性器クラミジア感染症と淋菌感染症は男女ともに2003年以降減少傾向がみられる。一方、性器ヘルペスウイルス感染症と尖圭コンジローマは、男女ともに2005年半ば頃からごく微かな減少傾向がみられるものの、この間全体としてはほぼ横ばいの状況である。

前月との比較では、男性では性器クラミジア感染症と尖圭コンジローマは減少し、性器ヘルペスウイルス感染症は同値で、淋菌感染症は増加した。女性も同様に、性器クラミジア感染症と尖圭コンジローマは減少し、性器ヘルペスウイルス感染症は同値で、淋菌感染症は増加した。

図4. 若年層における性感染症の年別・月別推移  
(15～29歳、1999年4月～2008年8月)





## 薬剤耐性菌感染症について(9月11日集計分)

2008年8月の基幹定点総数: 469

### 定点当たり報告数

#### メチシリン耐性黄色ブドウ球菌( MRSA ) 感染症

4.38( 前月: 4.31、前年同月: 4.87 )

定点当たり報告数は、例年年間を通じてほぼ一定である。8月は前月より若干増加し、過去9年間の同月との比較では上位に属した。

#### ペニシリン耐性肺炎球菌( PRSP ) 感染症

0.60( 前月: 0.74、前年同月: 0.58 )

定点当たり報告数は、例年春から初夏にかけて(4～6月)と冬(11、12月)に多く、夏(7～9月)に少なく推移している。8月は前月より若干減少し、過去9年間の同月との比較では下位に属した。

#### 薬剤耐性緑膿菌感染症

0.08( 前月: 0.09、前年同月: 0.14 )

定点当たり報告数は、例年後半が前半に比して多い傾向がある。8月は前月より若干減少し、過去9年間の同月との比較では最も低かった。

### 年齢階級別

MRSA感染症...高齢者に多く、70歳以上が全体の61%を占めている( 図1 )

PRSP感染症...小児と高齢者に多い。5歳未満が全体の63%を占める一方、70歳以上が全体の17%を占めている( 図2 )

薬剤耐性緑膿菌感染症...高齢者に多く、70歳以上が全体の61%を占めている( 図3 )

### 性別( 女性を1として算出した男女比 )

MRSA感染症...男:女 = 1.7:1

PRSP感染症...男:女 = 1.7:1

薬剤耐性緑膿菌感染症...男:女 = 1.8:1

### 都道府県別

MRSA感染症...定点当たり報告数は沖縄県( 10.0 )、新潟県( 8.9 )、栃木県( 8.0 )が多い。

PRSP感染症...定点当たり報告数は大分県( 2.6 )、千葉県( 2.1 )、神奈川県( 1.4 )が多い。

薬剤耐性緑膿菌感染症...報告総数が36件にとどまるため、都道府県別定点当たり報告数の評価は困難である。

図1. メチシリン耐性黄色ブドウ球菌感染症

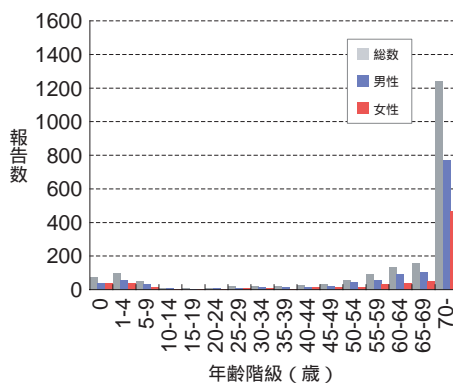


図2. ペニシリン耐性肺炎球菌感染症

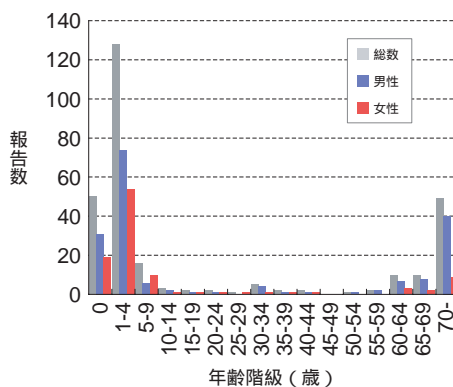
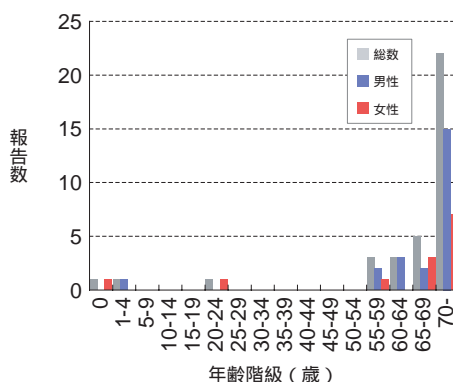


図3. 薬剤耐性緑膿菌感染症





## 病原体情報

\* グラフはIASRホームページ( <http://idsc.nih.go.jp/iasr/index-j.html> )からの引用です。

各都道府県市の地方衛生研究所(地研)からの検出報告です。週別の報告数は、病原体が分離・検出された検体の採取日による週ごとの報告数です。地域別の報告数は、その地域に所在する地研からの総報告数を都道府県別に示しています。

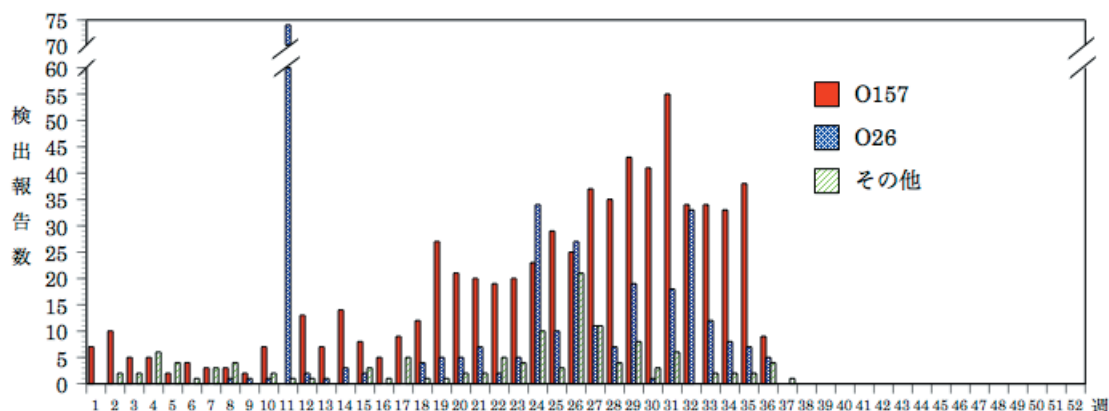
(2008年9月18日現在報告分)

### ヒトから検出されているVero毒素産生性大腸菌 2008年

2008年の検出総数は1,092件で、O157が659件、O26が306件、その他の血清型が127件報告されている。O157は大阪府84件、石川県47件、福岡県41件、群馬県35件、富山県29件、東京都、岐阜県各28件、山形県27件、三重県25件、静岡県、山口県、愛媛県各24件、滋賀県、佐賀県各23件、長野県、広島県各22件、奈良県19件、千葉県18件、埼玉県16件、宮崎県13件、宮城県12件、新潟県11件など35都道府県から報告されている。O26は佐賀県76件、東京都57件、富山県37件、神奈川県26件、山形県、新潟県各13件、石川県12件、群馬県、静岡県各11件など25都道府県から、その他の血清型は山形県22件、福岡県18件、千葉県15件など23都道府県から報告されている。

直近の4週間に発生した集団事例では、第32～34週に群馬県の焼肉店における集団発生からO157、第35週に佐賀県の保育園児とその家族の集団発生からO157が検出されている。

週別Vero毒素産生性大腸菌分離報告数、2008年 (病原微生物検出情報: 2008年9月18日現在報告数)



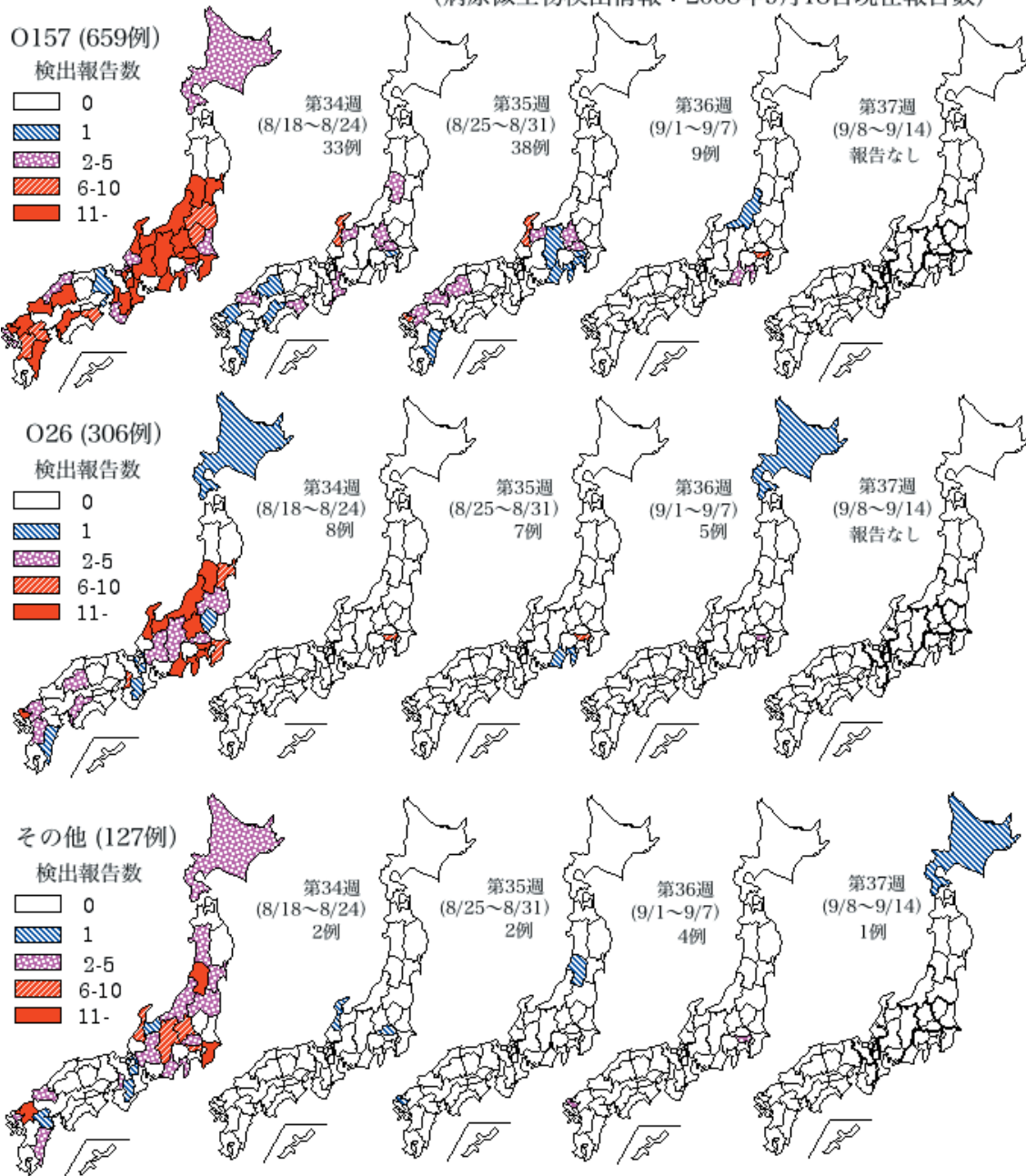
\* 各都道府県市の地方衛生研究所からの分離/検出報告を図に示した



Infectious Agents Surveillance Report

週別都道府県別Vero毒素産生性大腸菌分離報告状況、2008年

(病原微生物検出情報：2008年9月18日現在報告数)



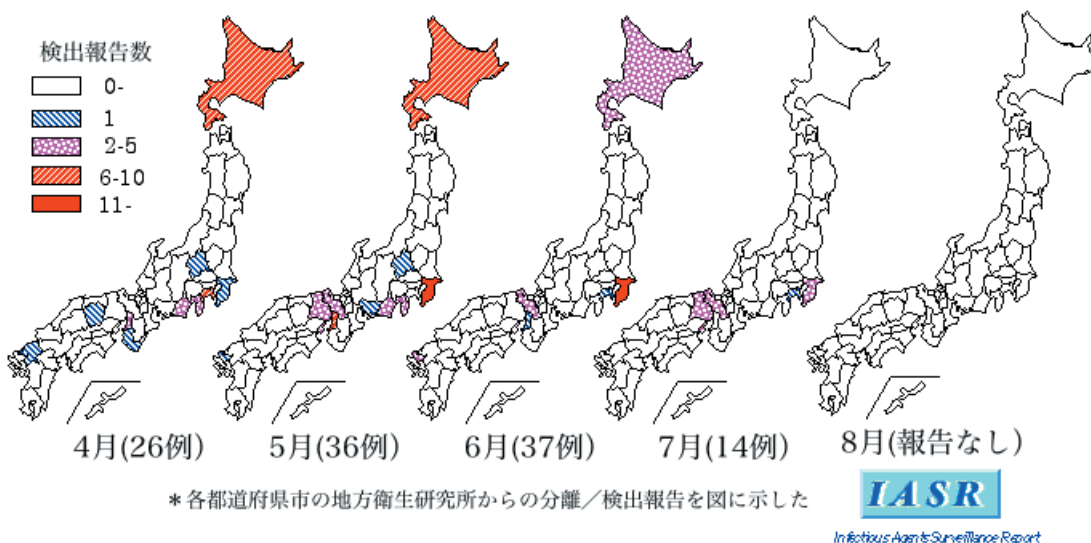
\* 各都道府県市の地方衛生研究所からの分離/検出報告を図に示した



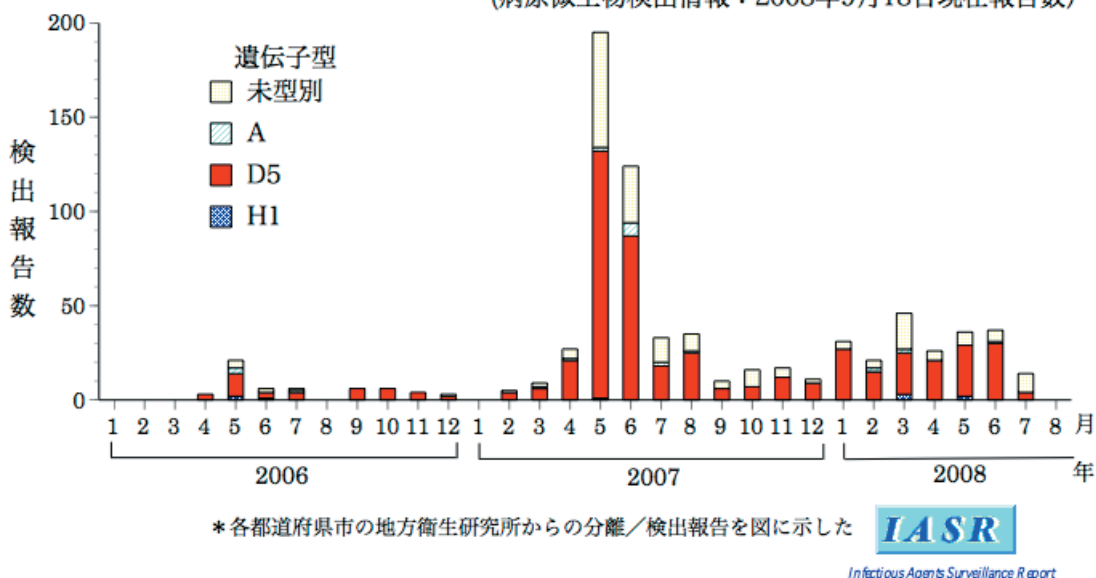
### 麻疹ウイルス 2008年

2008年1～8月に千葉県44件、秋田県25件、北海道20件、神奈川県、大阪府各19件、兵庫県17件、沖縄県16件、京都府11件、静岡県、和歌山県各7件、群馬県、埼玉県、東京都各4件、佐賀県3件、石川県、岡山県、熊本県各2件、山梨県、愛知県、三重県、島根県、福岡県各1件、計211件の麻疹ウイルスの分離・検出が報告されている。このうち、遺伝子型別まで実施された156件中146件ではD5型が検出されており、他にはH1型5件(3月大阪府3件、5月千葉県2件、いずれも渡航歴無し)、A型5件(ワクチン接種後2週間以内に採取された検体から)が検出されている (<http://idsc.nih.go.jp/iasr/measles.html>)

月別都道府県別麻疹ウイルス分離・検出報告状況、2008年4月～8月  
(病原微生物検出情報：2008年9月18日現在報告数)



月別麻疹ウイルス分離・検出報告数、2006年1月～2008年8月  
(病原微生物検出情報：2008年9月18日現在報告数)



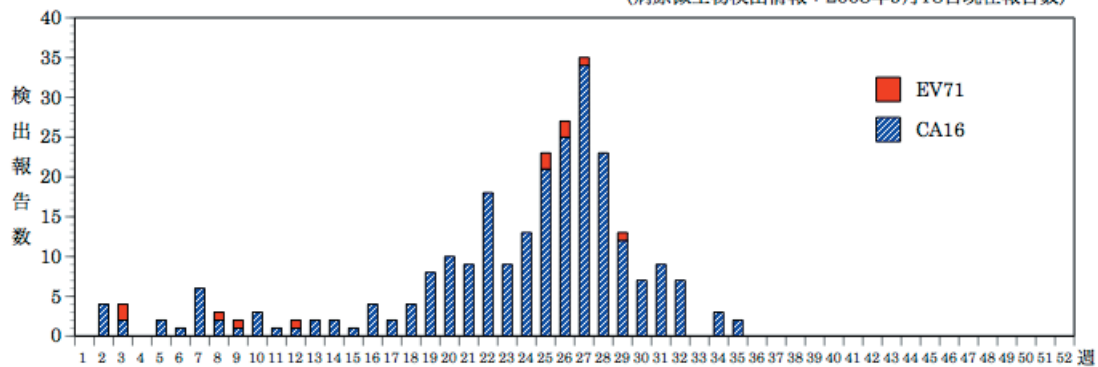
### A群コクサッキーウイルス16型とエンテロウイルス71型 2008年

第19週以降、A群コクサッキーウイルス(CA)16型の検出が増加しており、富山県35件、神奈川県30件、鳥取県27件、愛知県26件、長野県25件、三重県19件、高知県13件、大阪府12件、石川県、宮崎県各7件、島根県6件など27府県から計248件が報告されている。CA16検出例の診断名は手足口病226件、ヘルパンギーナ12件、無菌性髄膜炎3件、発疹症3件、上気道炎2件、下気道炎、咽頭結膜熱各1件が報告されている。

一方、エンテロウイルス71型(EV71)の検出は第37週までに大阪府3件、三重県、京都府、鳥取県各2件、滋賀県、大分県各1件、計11件と少数にとどまっている。EV71検出例の診断名は無菌性髄膜炎(第25週)、急性脳炎(第26週)各1件が大阪府から報告され、その他には手足口病6件、かぜ症候群2件、下気道炎1件が報告されている。

週別エンテロウイルス71型&コクサッキーA16型分離・検出報告数、2008年

(病原微生物検出情報：2008年9月18日現在報告数)



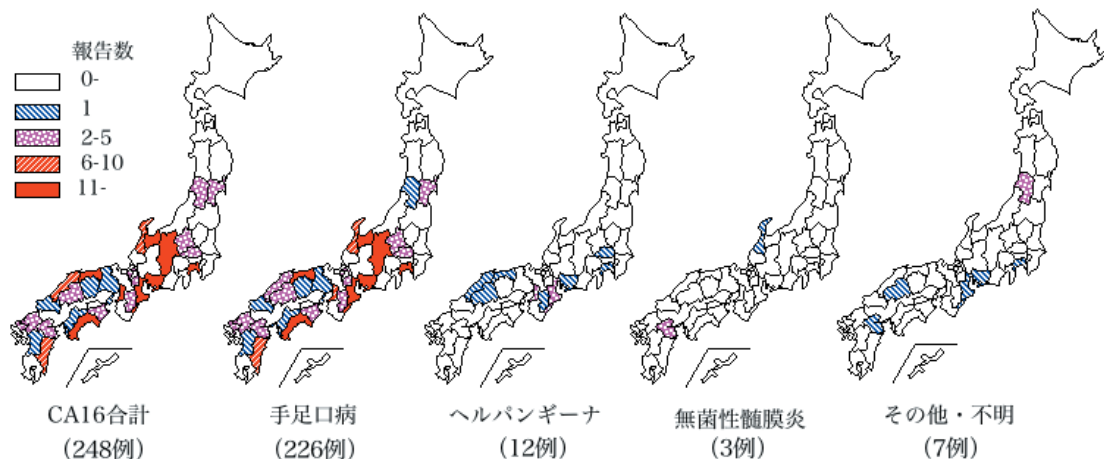
\*各都道府県市の地方衛生研究所からの分離/検出報告を図に示した。



Infectious Agents Surveillance Report

都道府県別診断名別コクサッキーウイルスA16型分離・検出報告状況、2008年

(病原微生物検出情報：2008年9月18日現在報告数)



\*各都道府県市の地方衛生研究所からの分離/検出報告を図に示した



Infectious Agents Surveillance Report





## 感染症の話

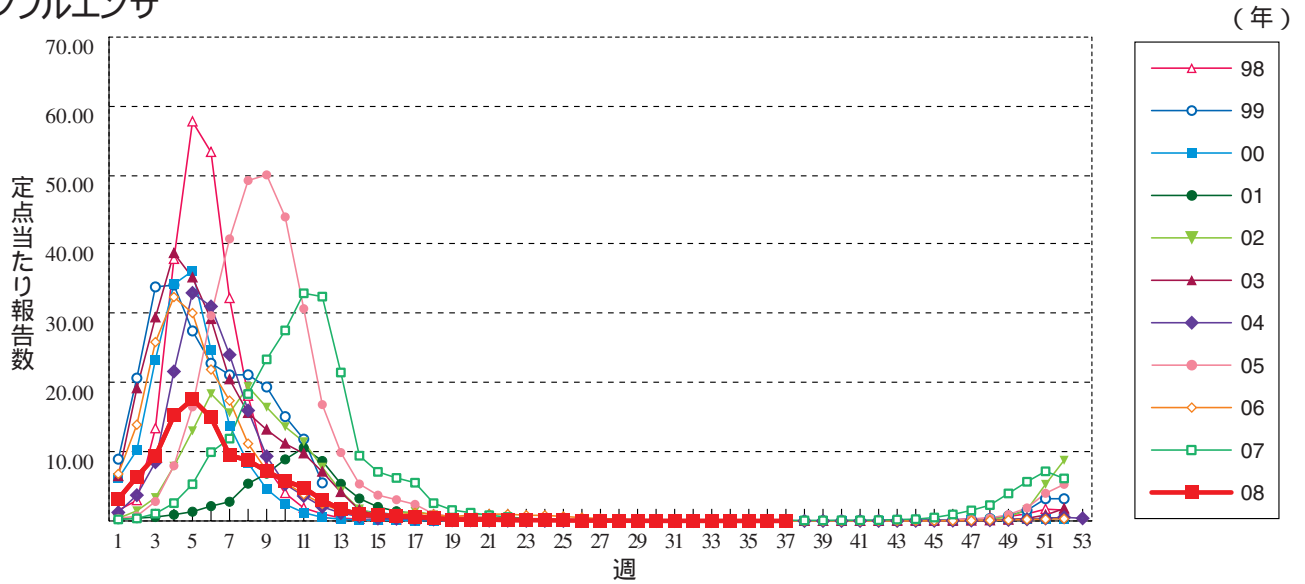
\*\*\*\*\*

今週はお休みさせていただきます。  
「感染症の話」過去の掲載分については  
<http://idsc.nih.go.jp/idwr/kansen/index.html>  
でご覧いただけます。

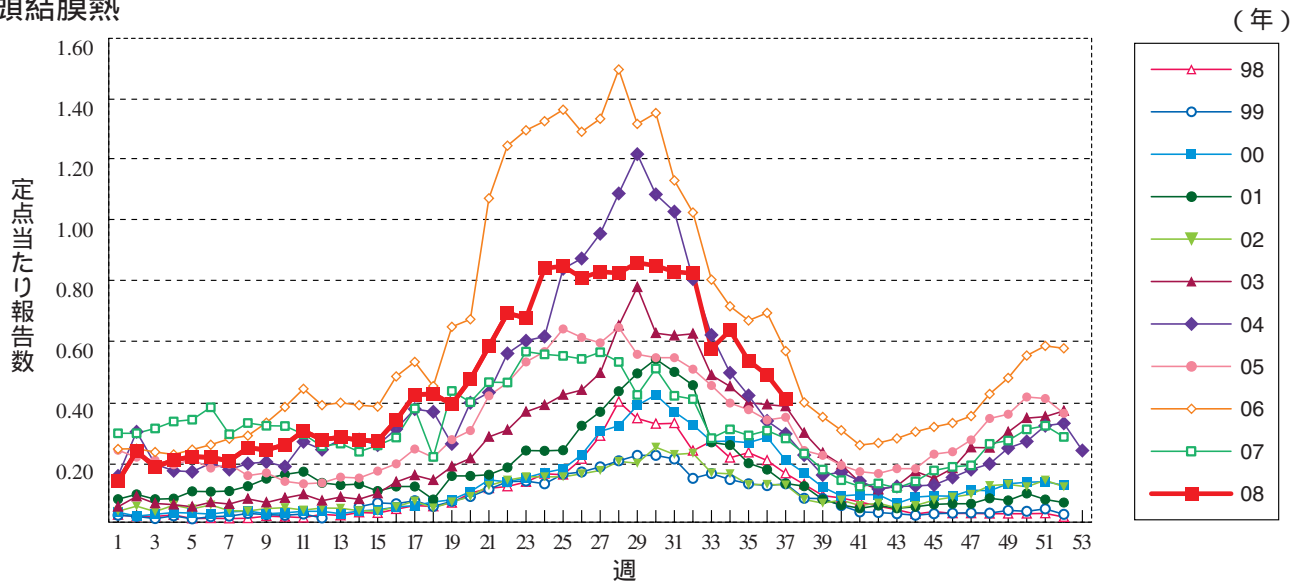
\*\*\*\*\*

**グラフ総覧( 37週 )**

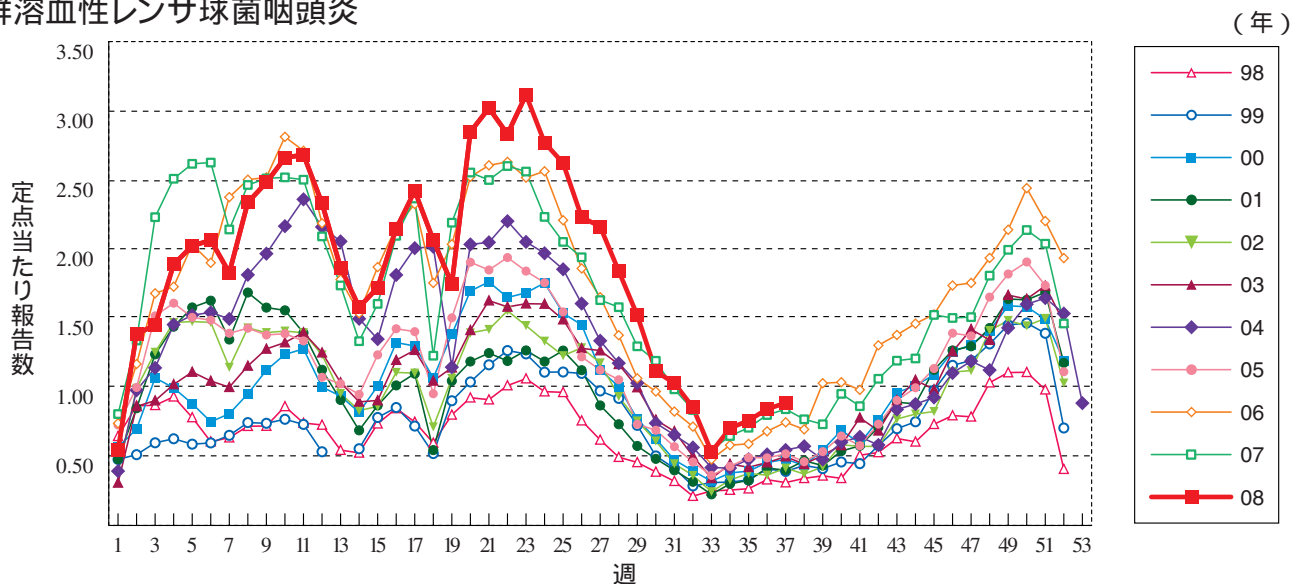
**インフルエンザ**



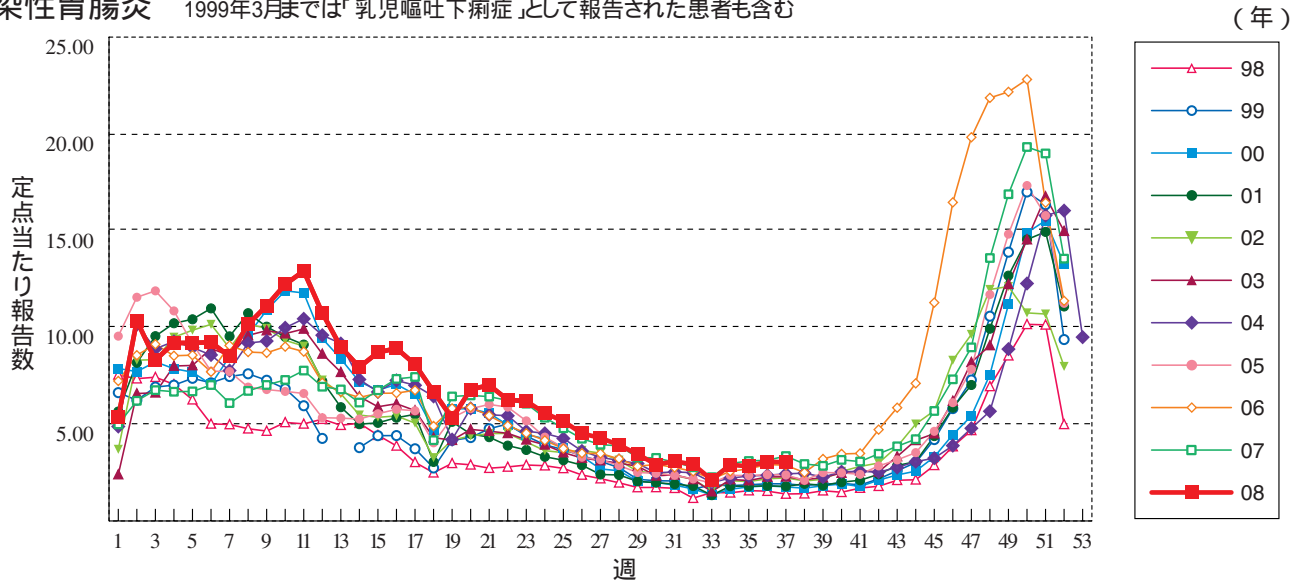
**咽頭結膜熱**



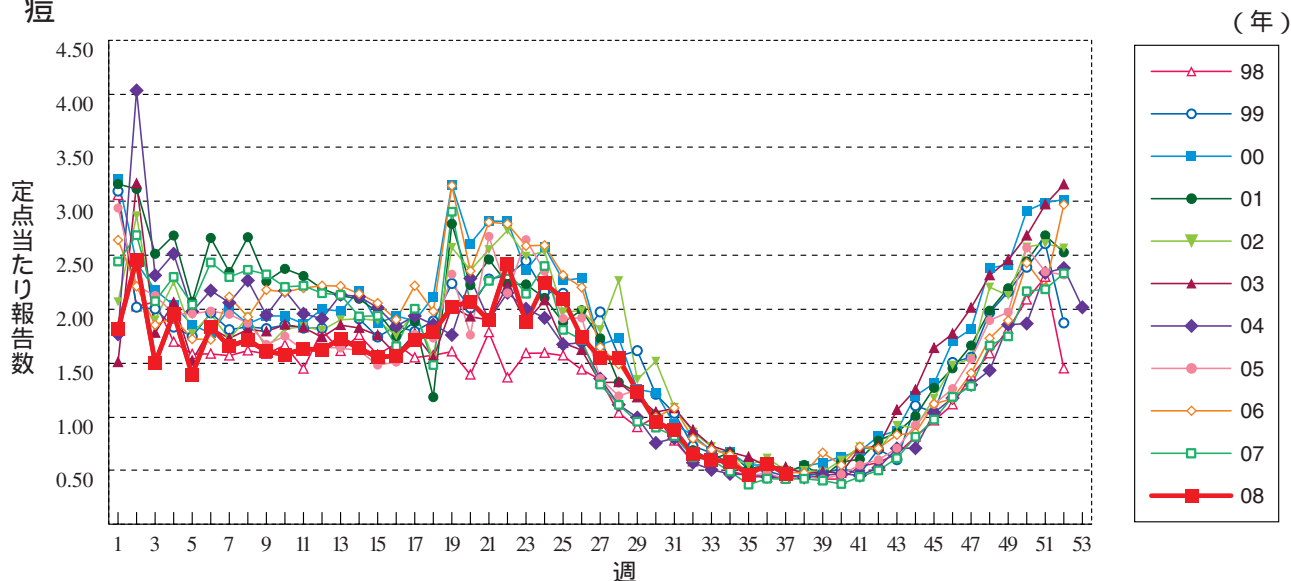
**A群溶血性レンサ球菌咽頭炎**



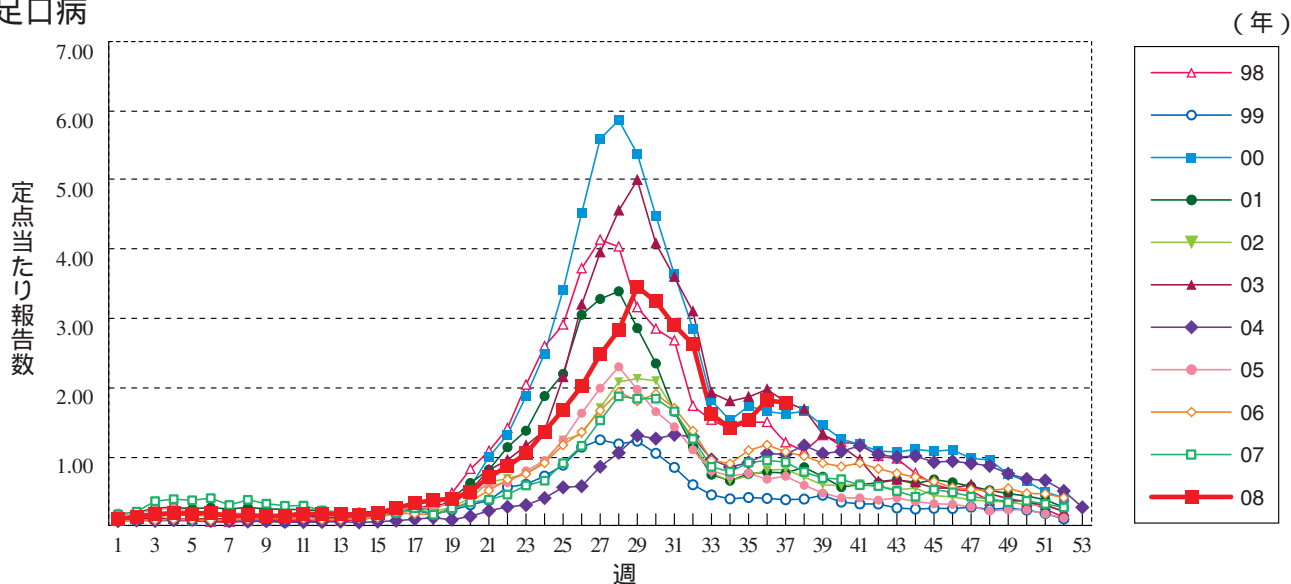
**感染性胃腸炎** 1999年3月までは「乳児嘔吐下痢症」として報告された患者も含む



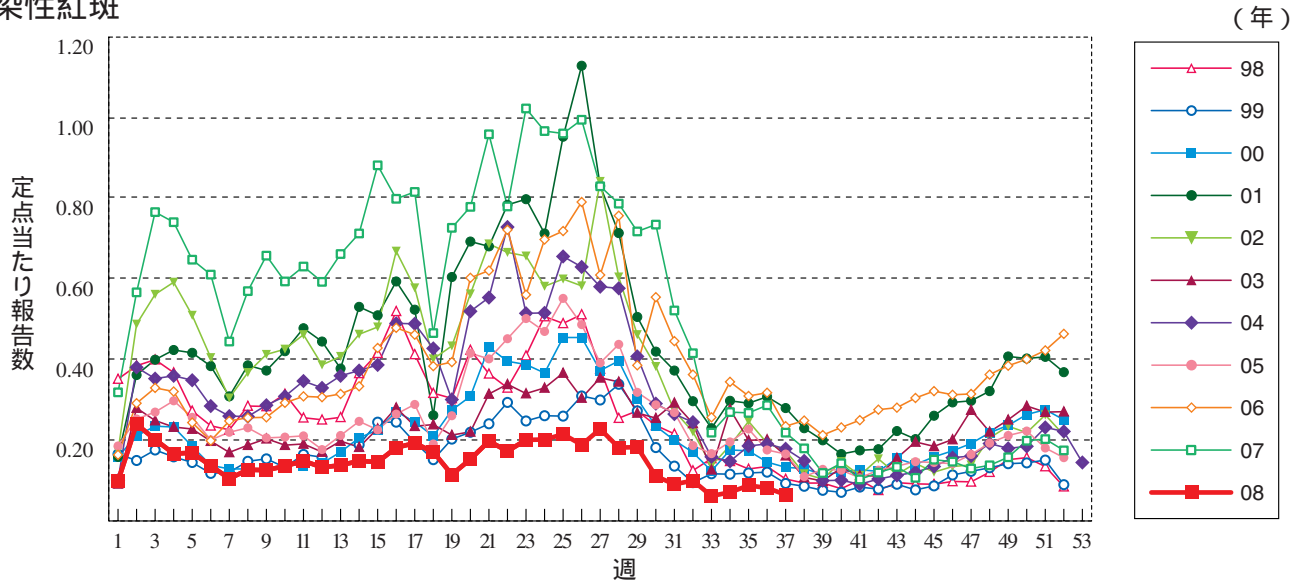
**水痘**



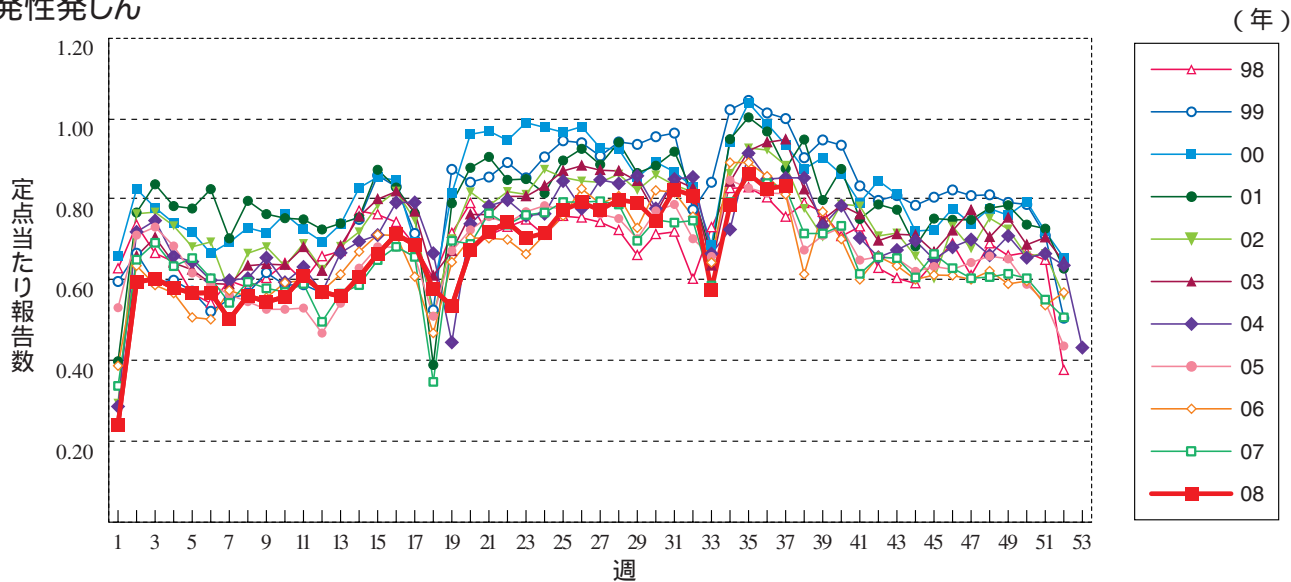
**手足口病**



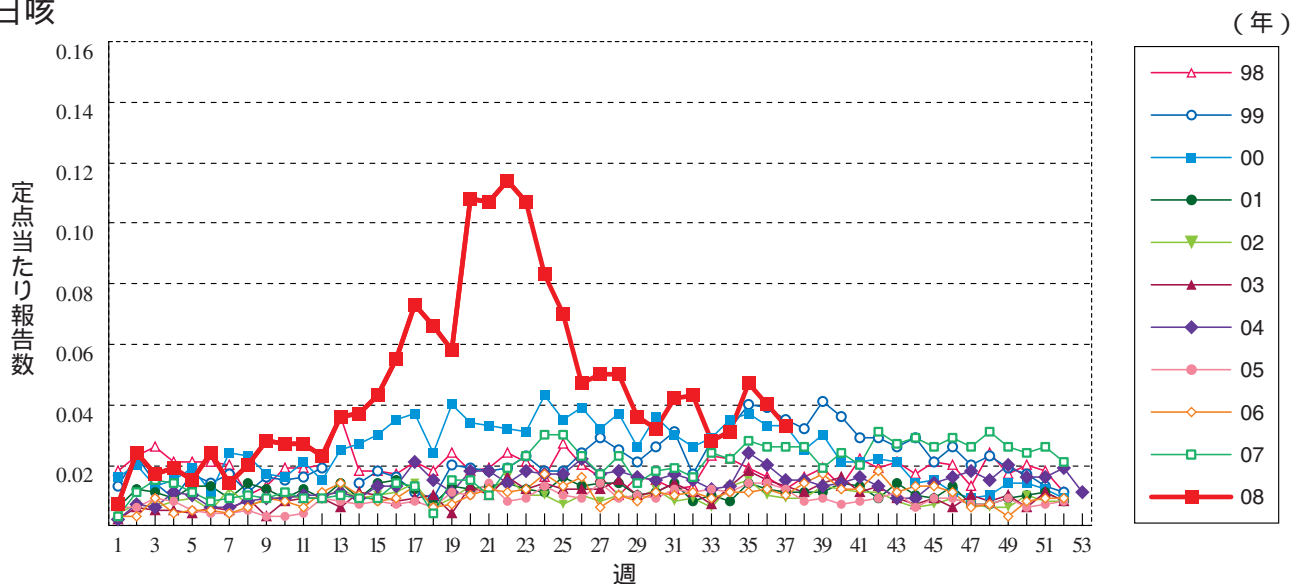
伝染性紅斑



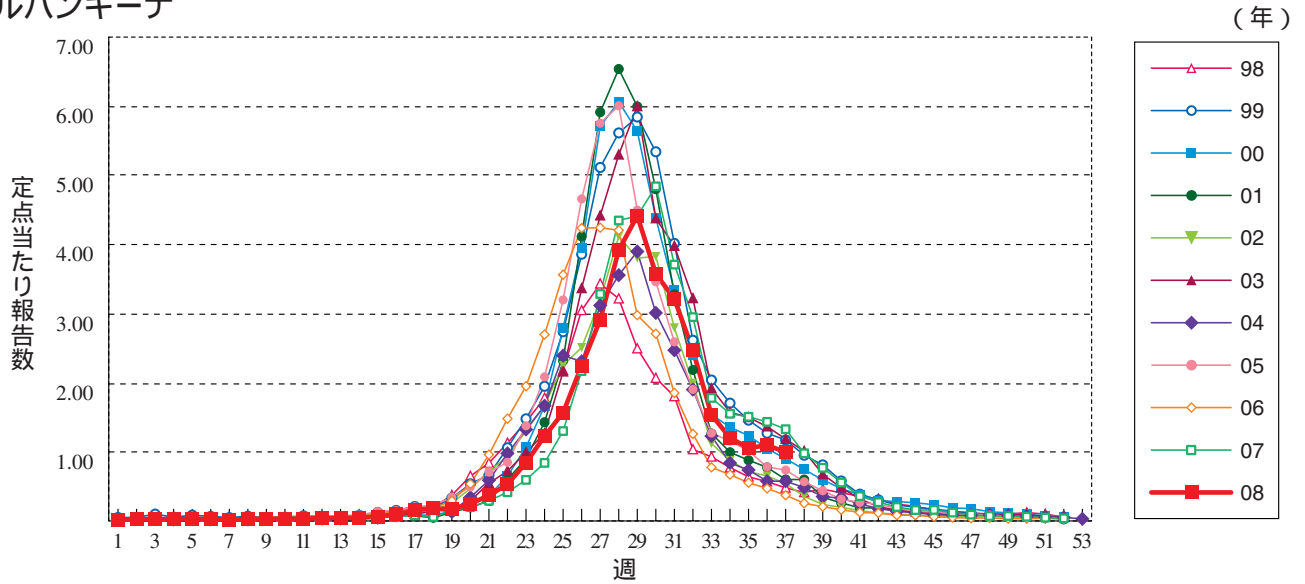
突発性発しん



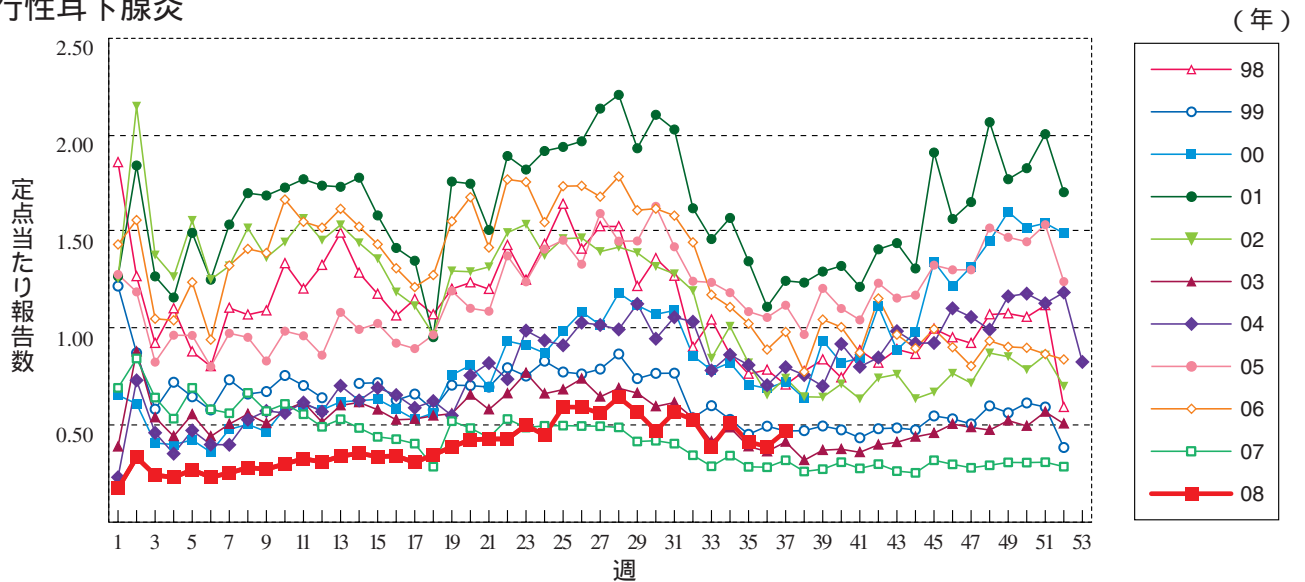
百日咳



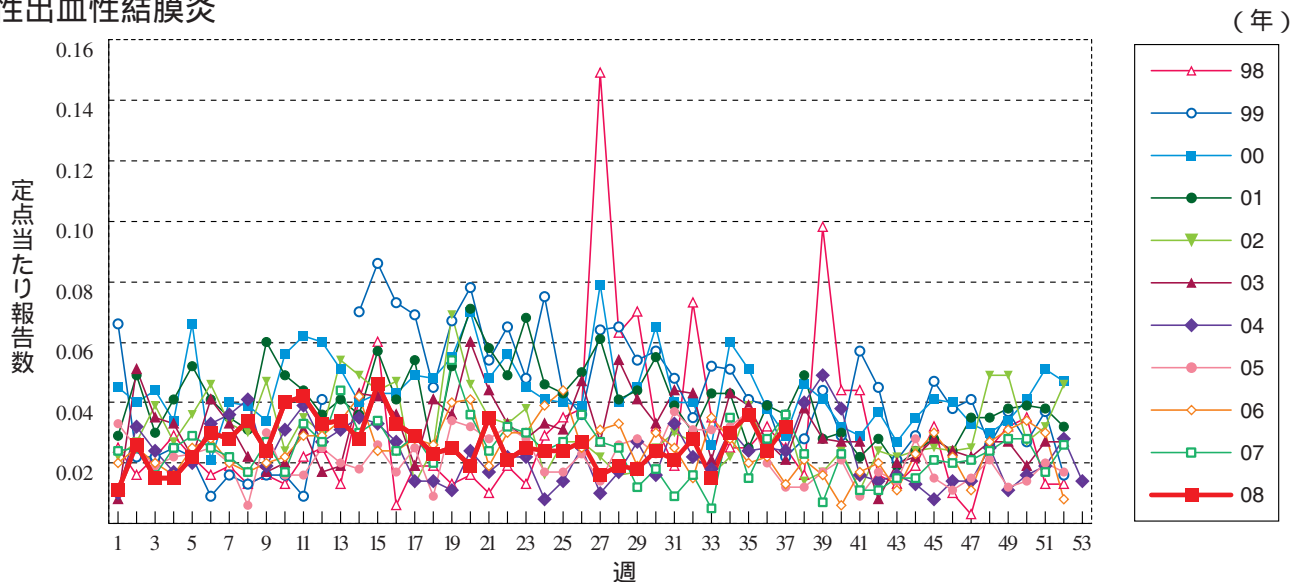
ヘルパンギーナ



流行性耳下腺炎

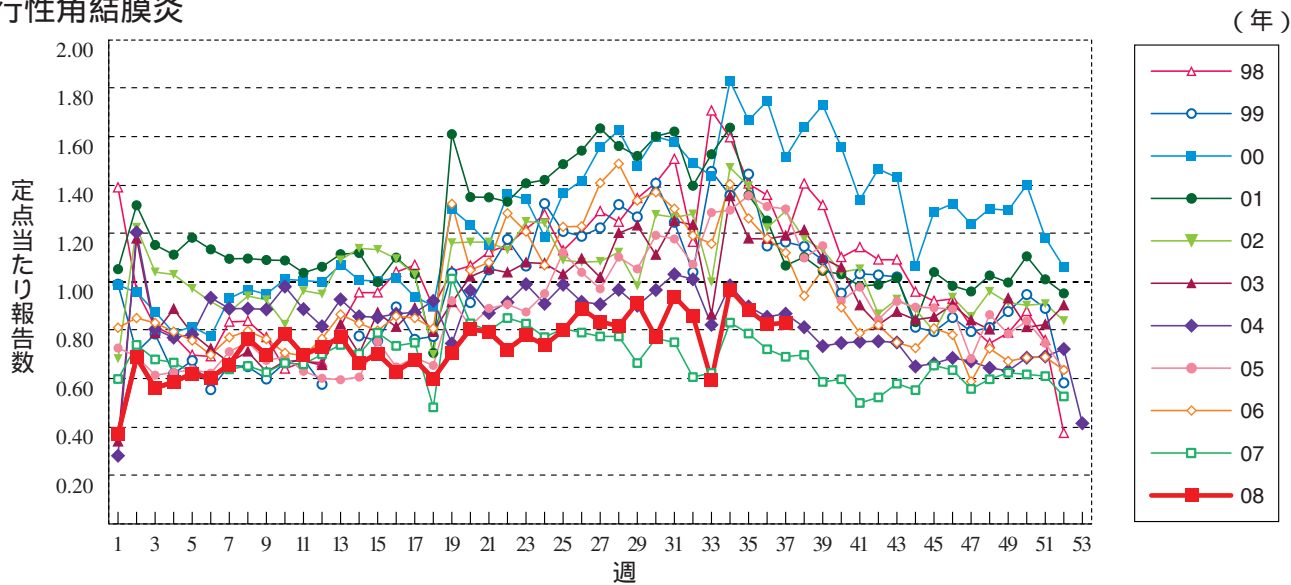


急性出血性結膜炎

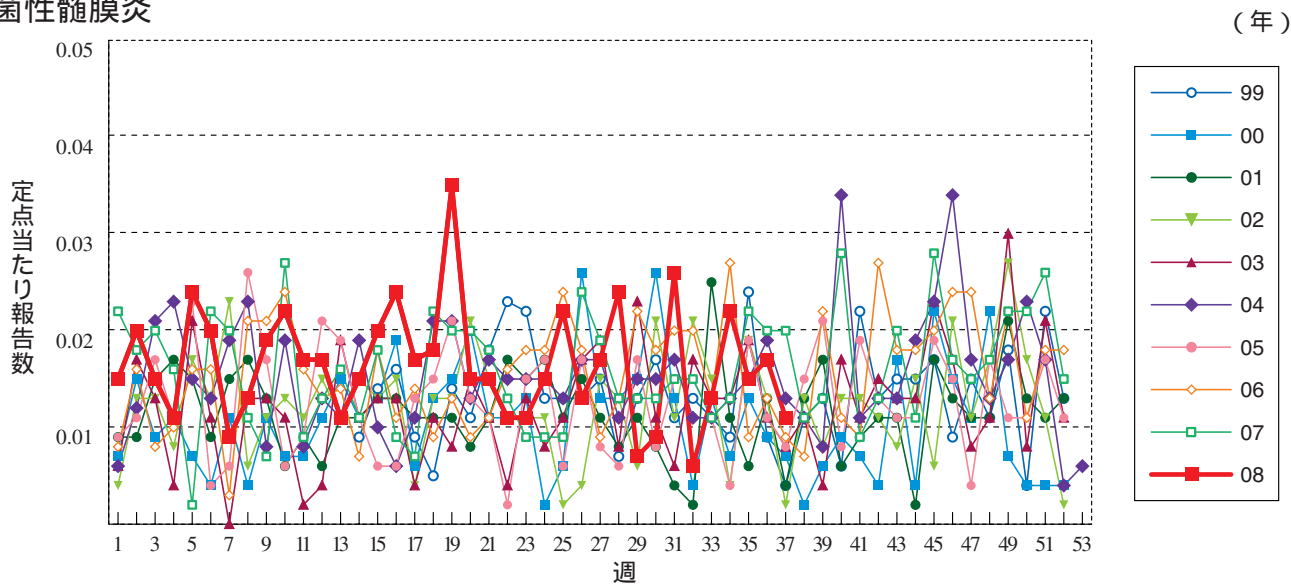




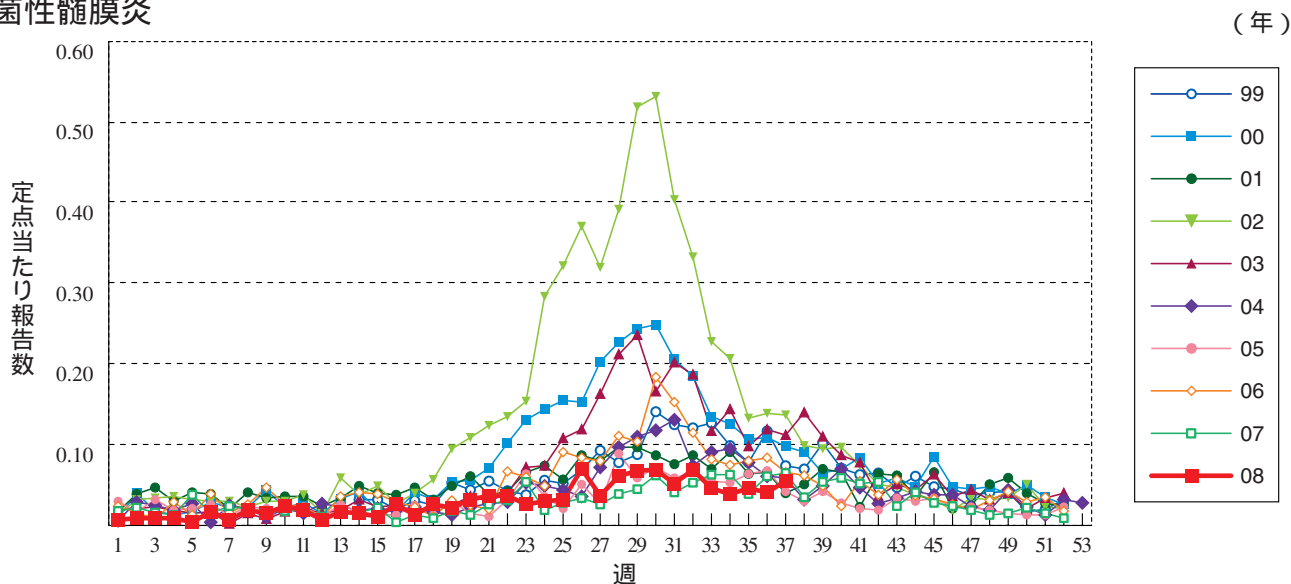
流行性角結膜炎



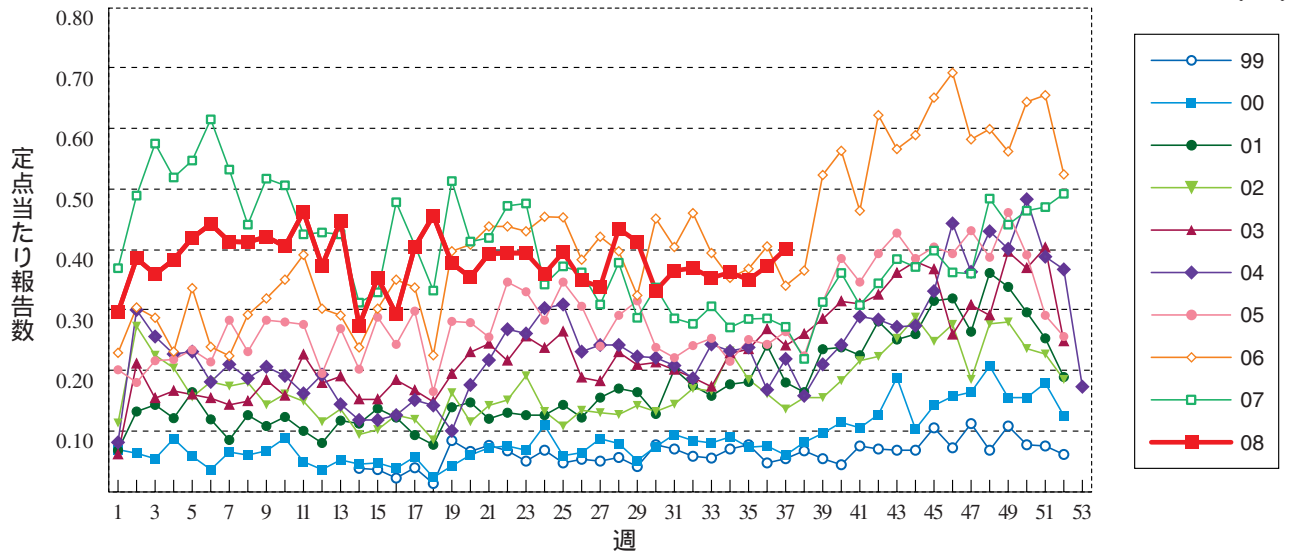
細菌性髄膜炎



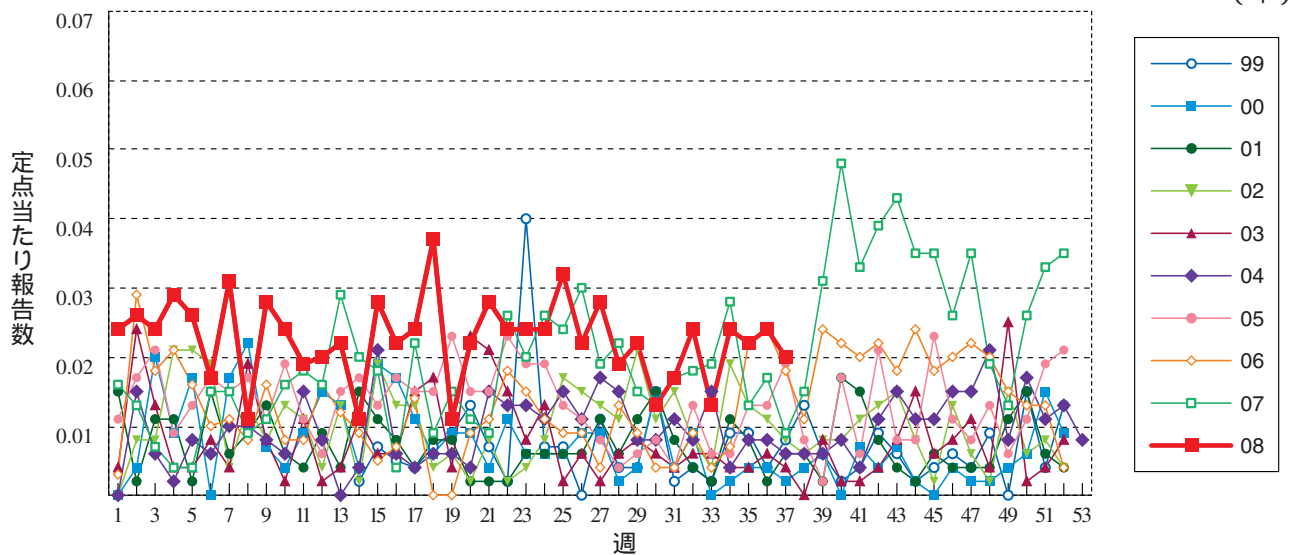
無菌性髄膜炎



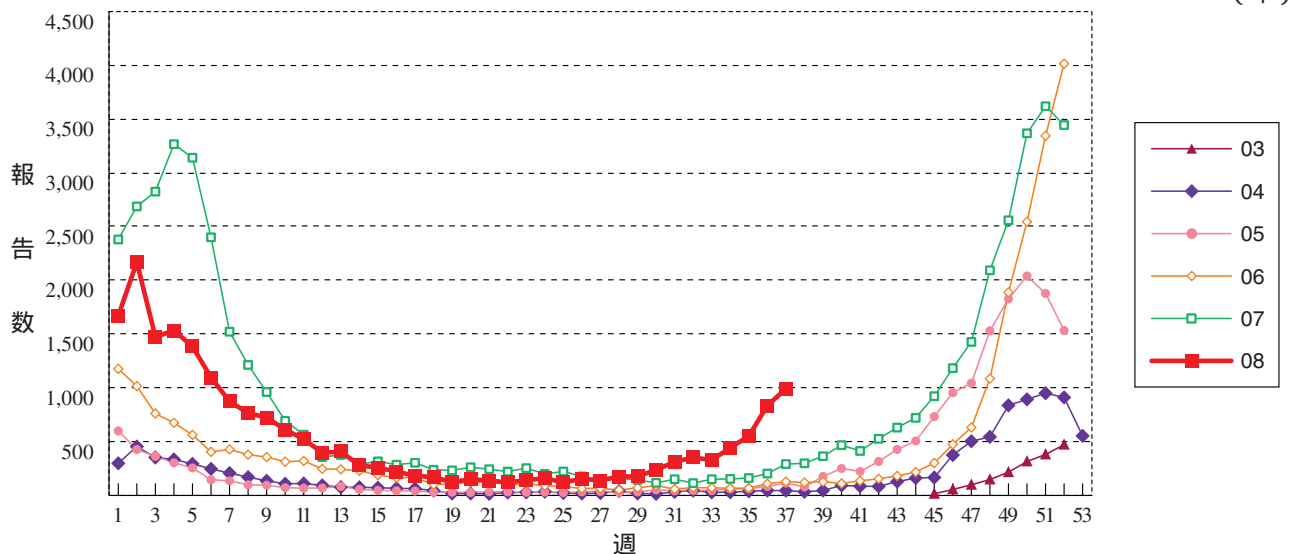
マイコプラズマ肺炎



クラミジア肺炎( オウム病を除く )



RSウイルス感染症 定ポイントあたり報告数ではなく、報告数を示しています。

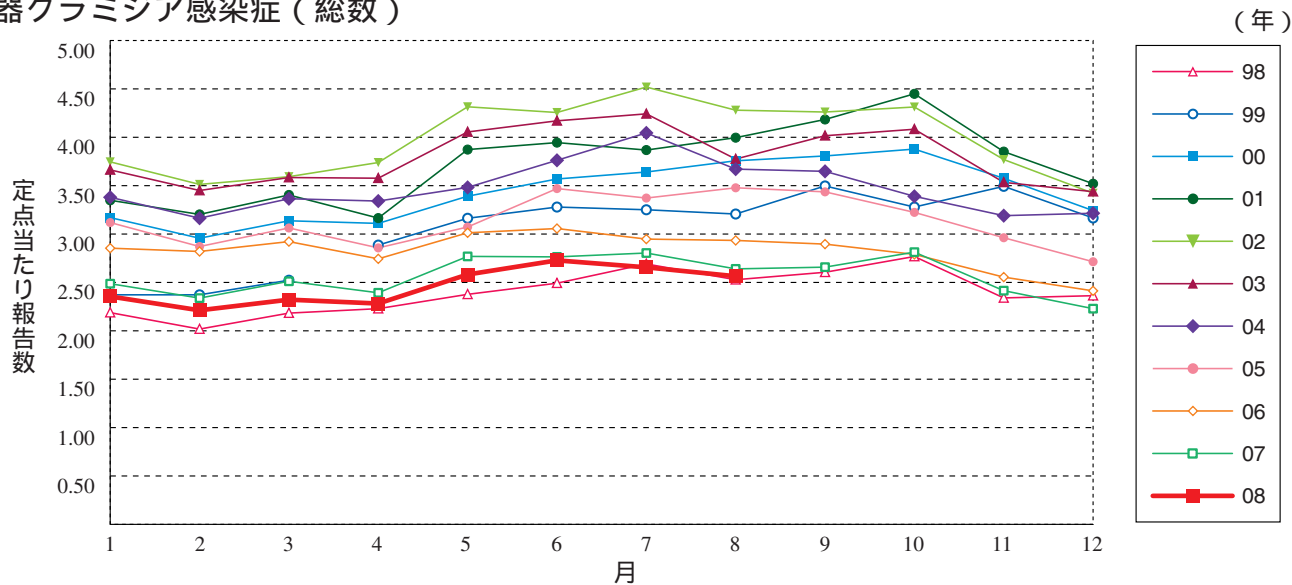




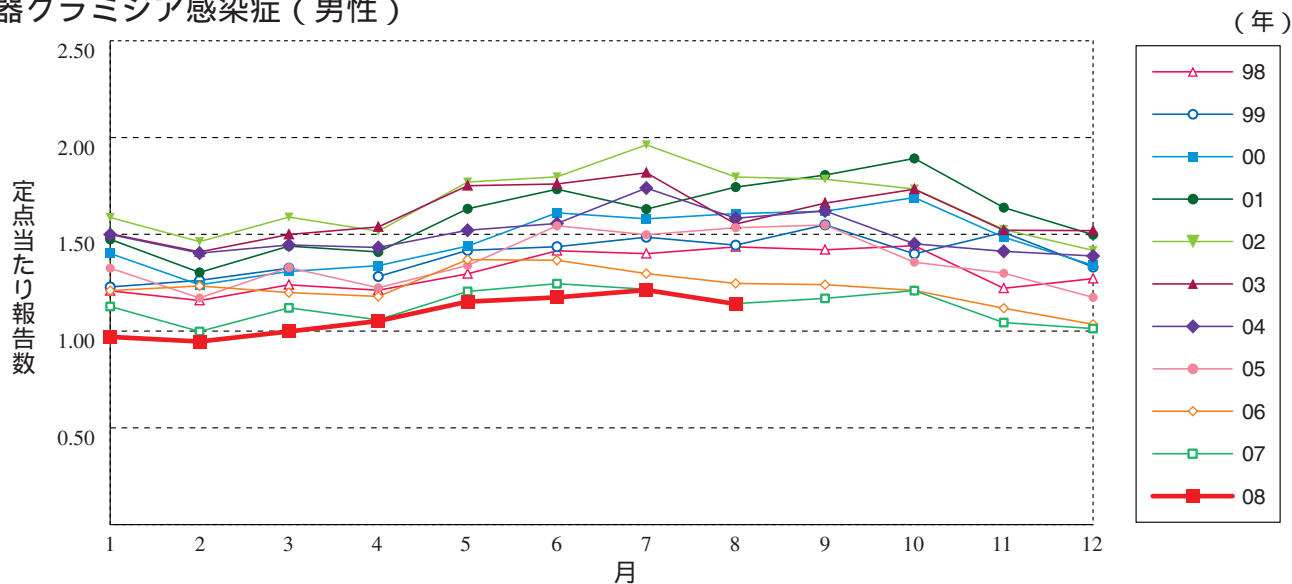
**グラフ総覧(8月)**

注) 1999年4月以降は定点設定が変更されております。

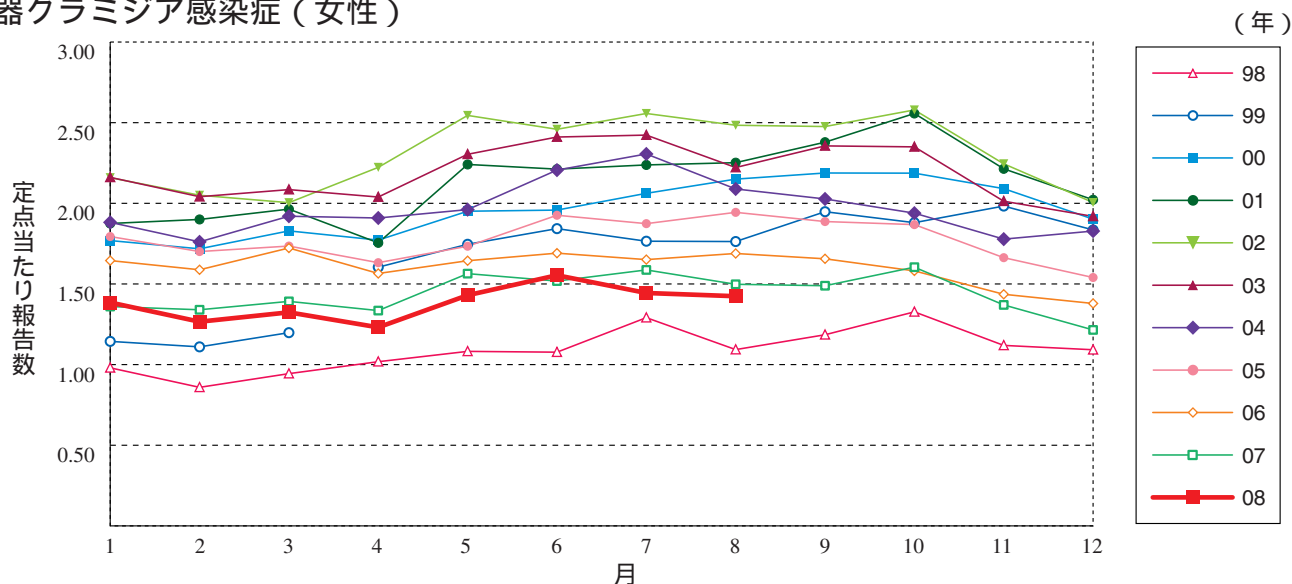
**性器クラミジア感染症(総数)**



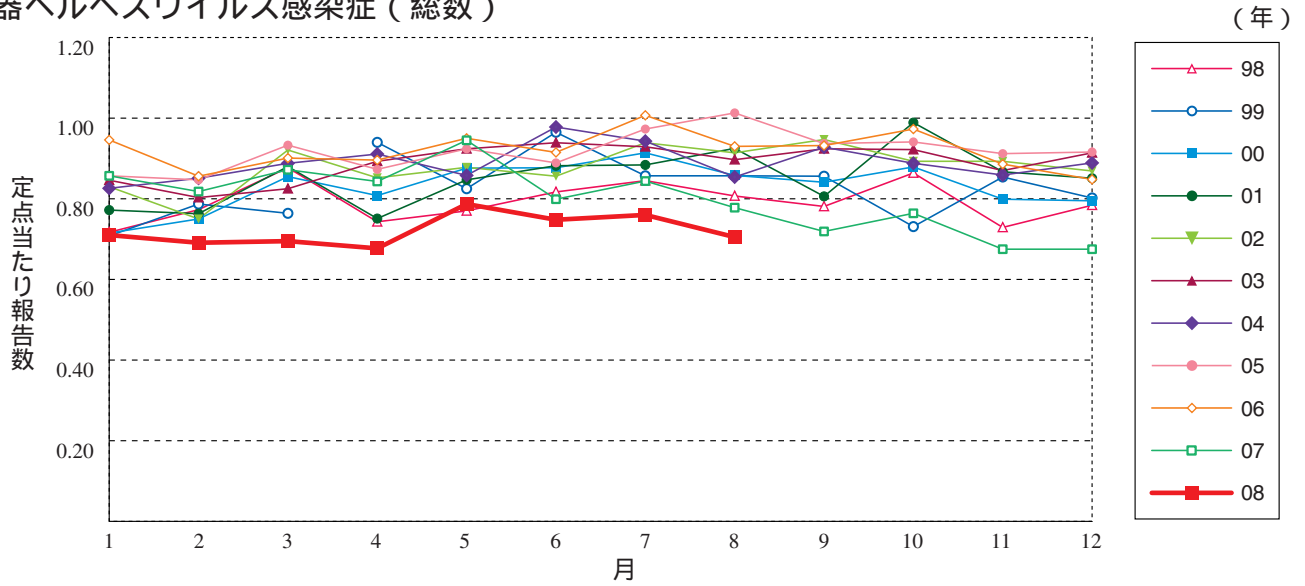
**性器クラミジア感染症(男性)**



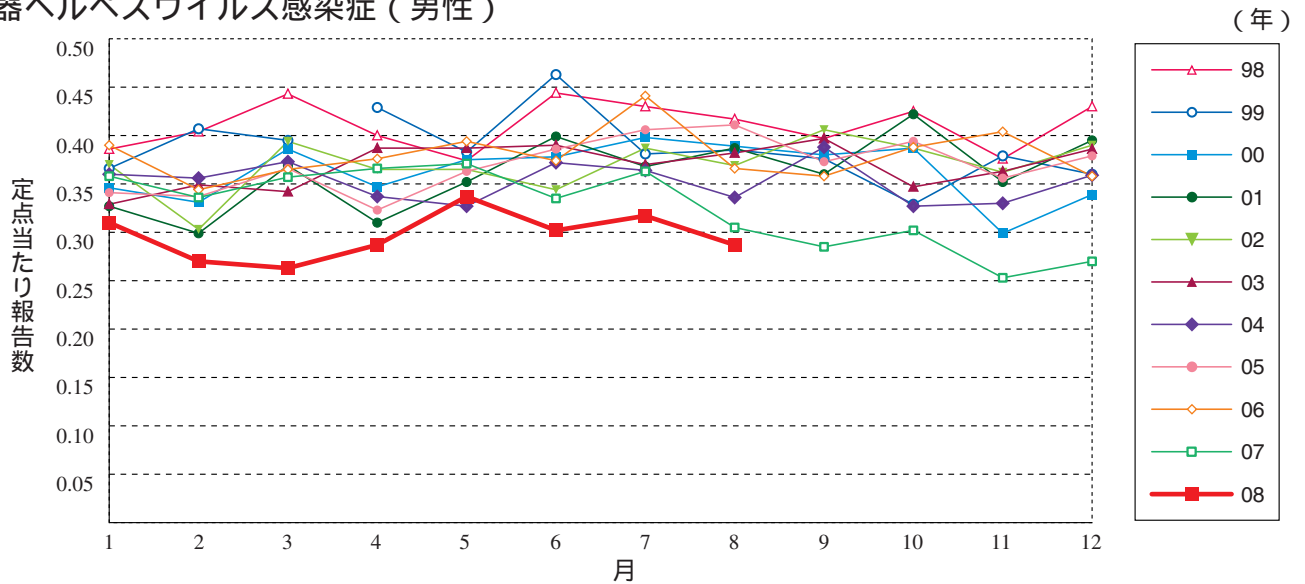
**性器クラミジア感染症(女性)**



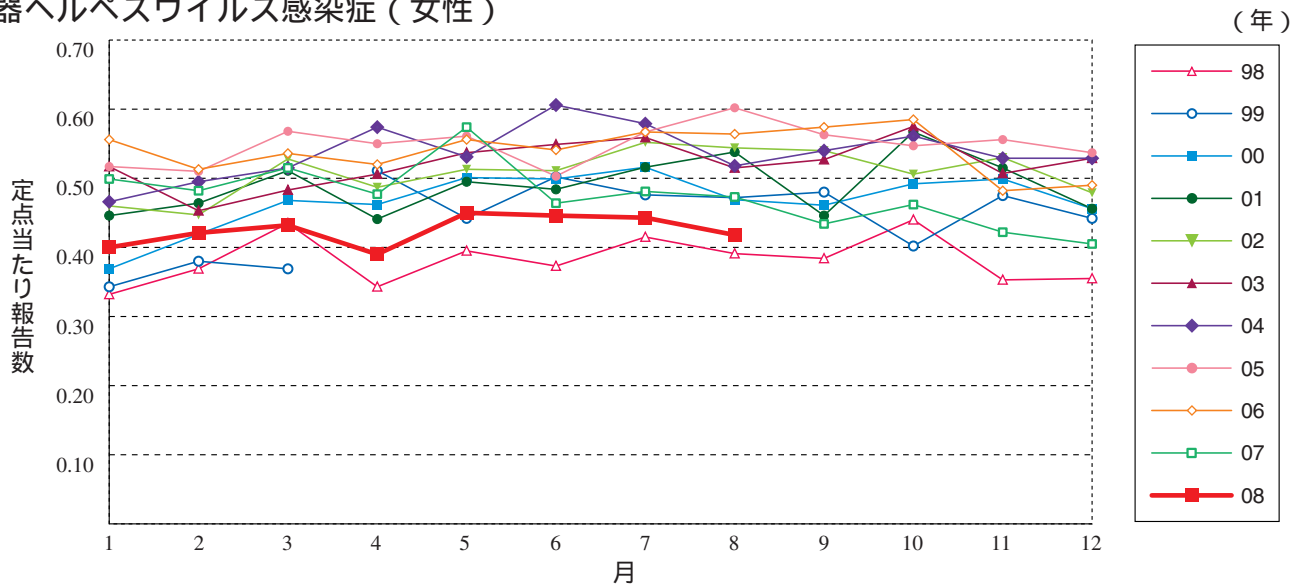
性器ヘルペスウイルス感染症（総数）



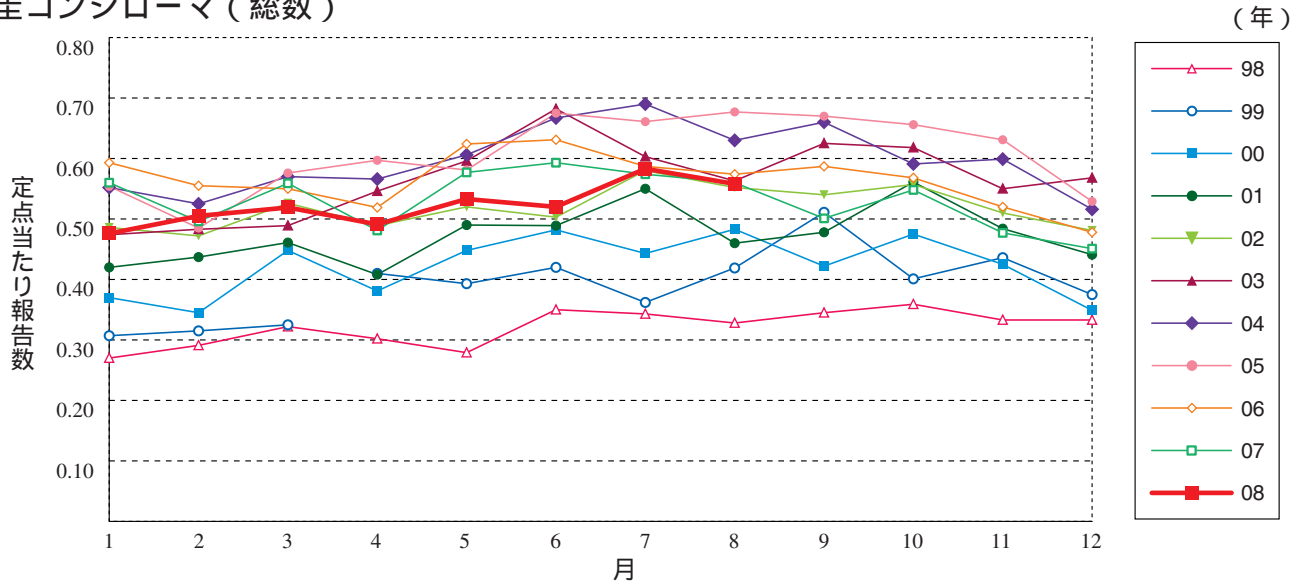
性器ヘルペスウイルス感染症（男性）



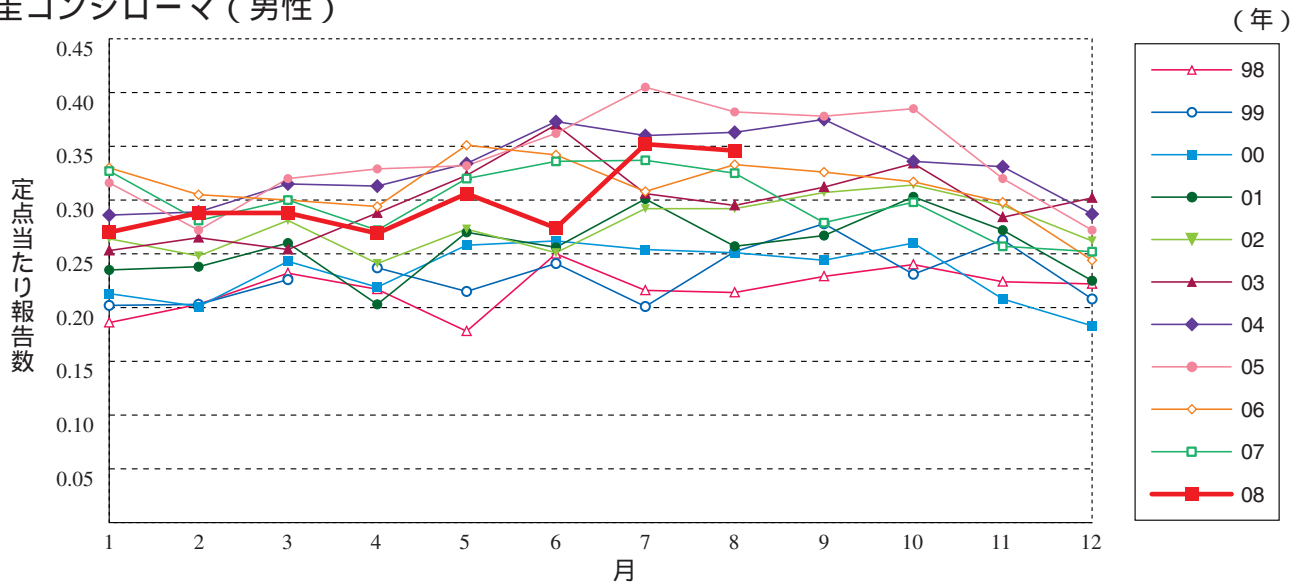
性器ヘルペスウイルス感染症（女性）



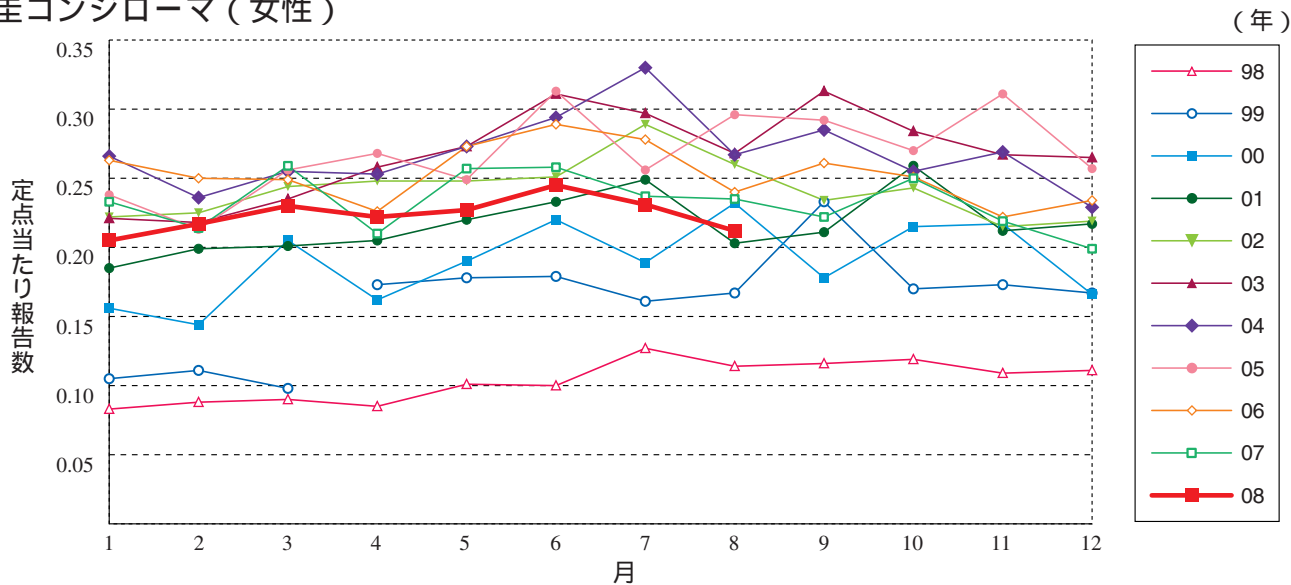
尖圭コンジローマ (総数)



尖圭コンジローマ (男性)

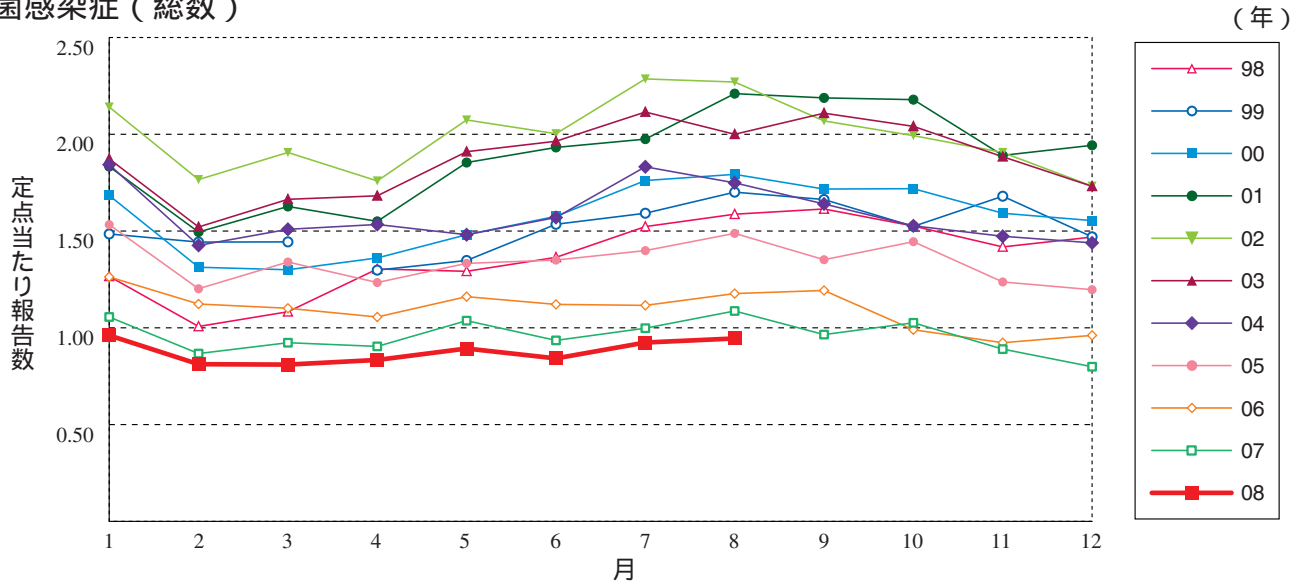


尖圭コンジローマ (女性)

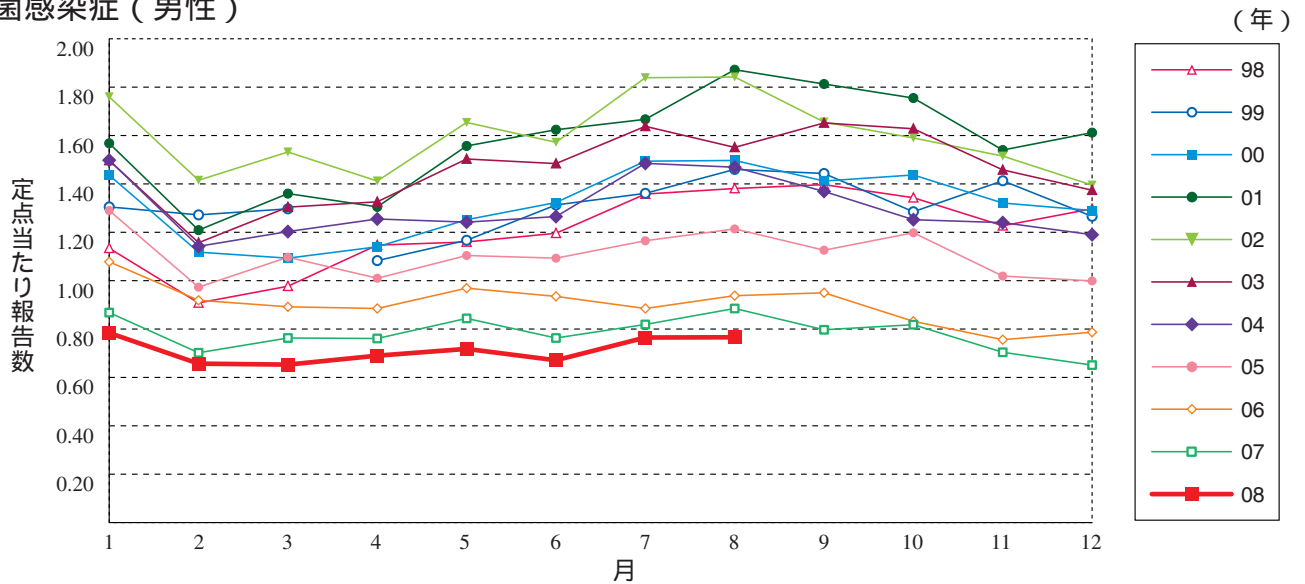




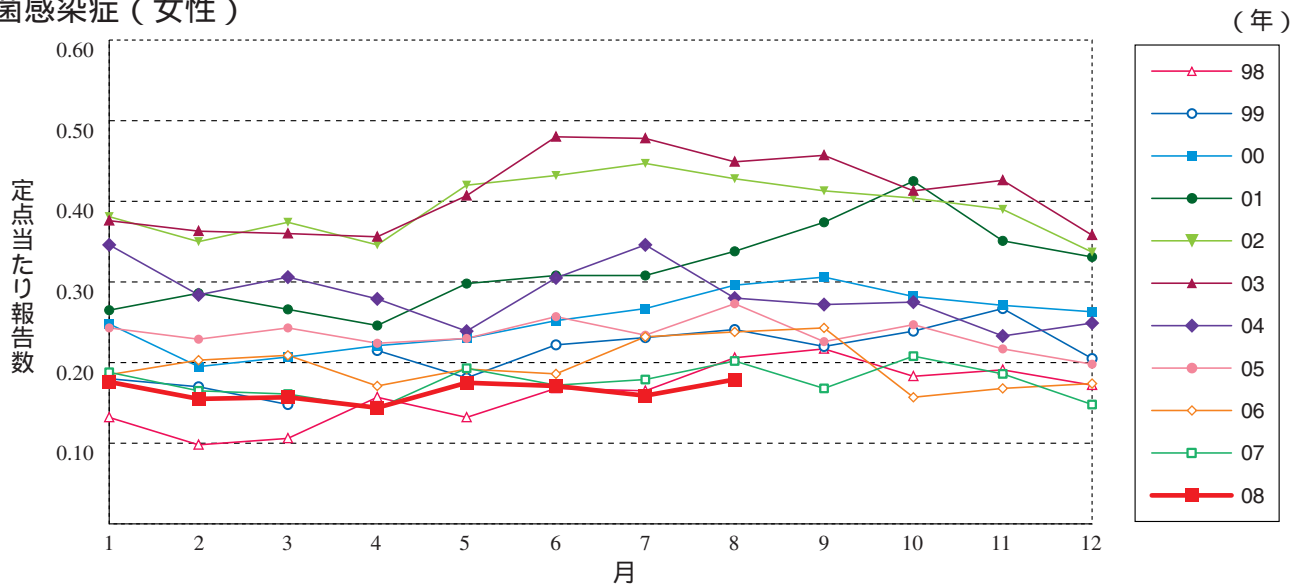
淋菌感染症（総数）



淋菌感染症（男性）

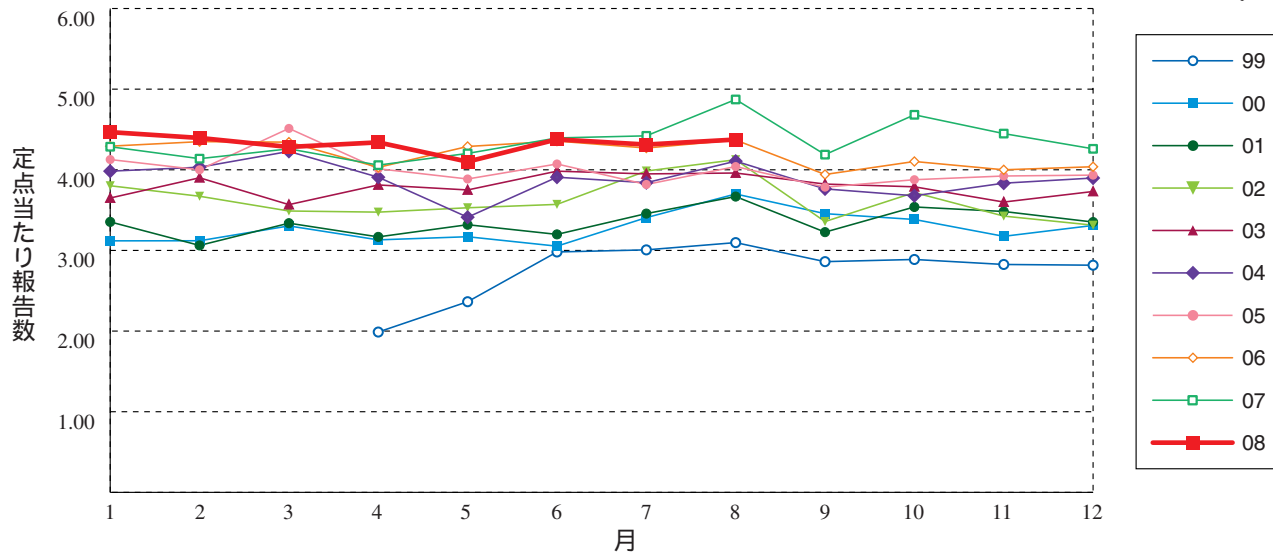


淋菌感染症（女性）



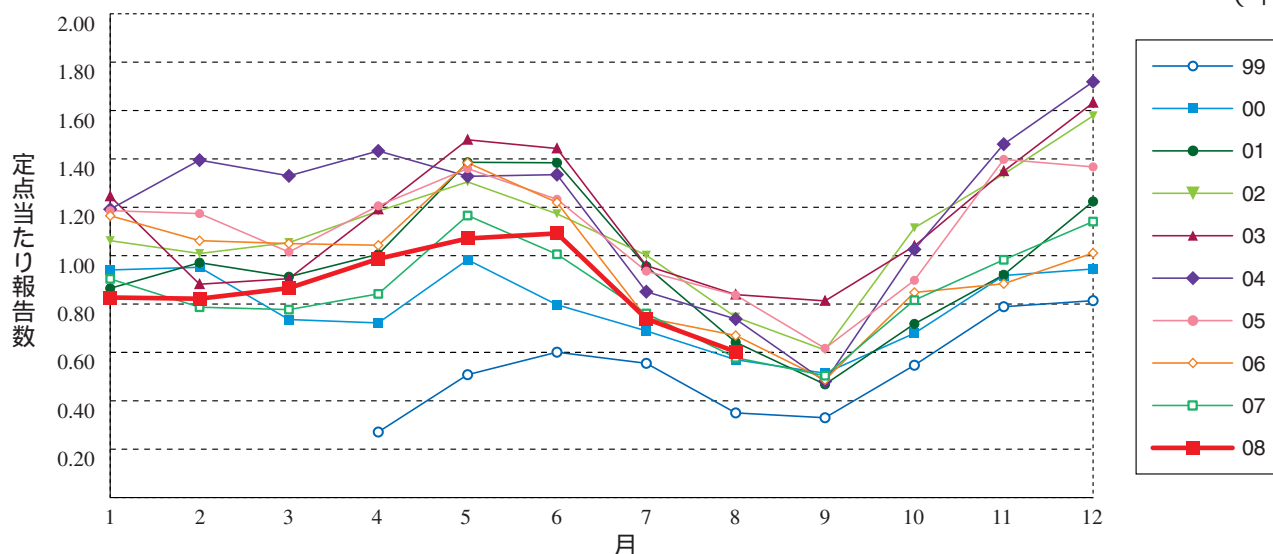
メチシリン耐性黄色ブドウ球菌感染症

(年)



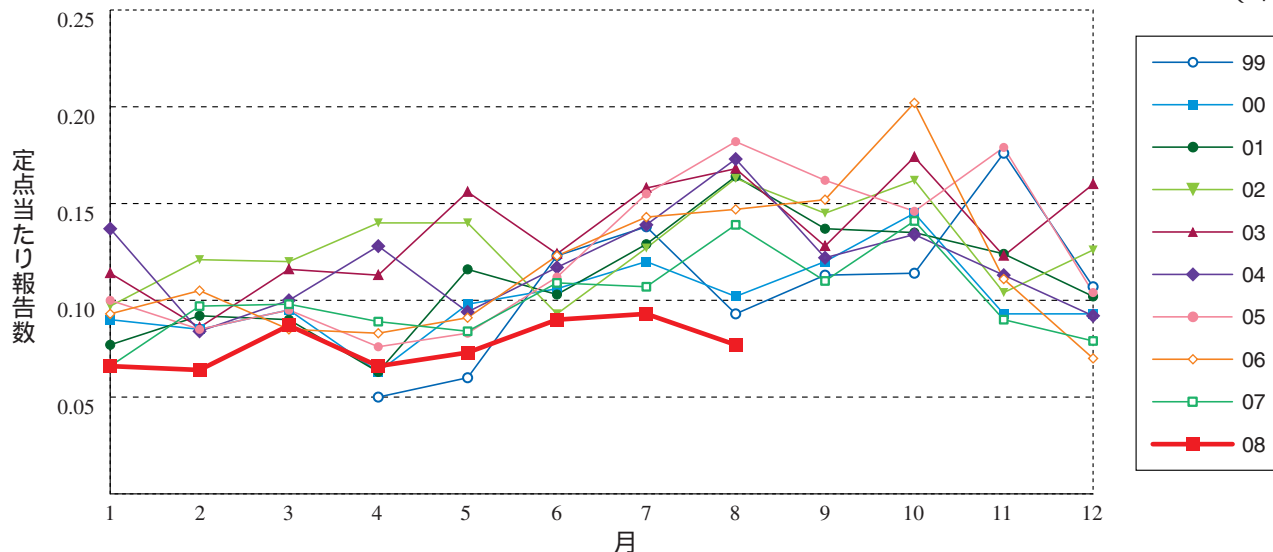
ペニシリン耐性肺炎球菌感染症

(年)



薬剤耐性緑膿菌感染症

(年)





## 8月のデータ

注 9月11日集計分

報告数・定点当り報告数, 疾病・都道府県・性別(総数)

2008年8月

	性器クラミジア 感染症		性器ヘルペス ウイルス感染症		尖圭コンジローマ		淋菌感染症		メチシリン耐性黄色 ブドウ球菌感染症		ペニシリン耐性 肺炎球菌感染症		薬剤耐性 緑膿菌感染症	
	報告数	定点当り	報告数	定点当り	報告数	定点当り	報告数	定点当り	報告数	定点当り	報告数	定点当り	報告数	定点当り
総 数	2477	2.56	681	0.70	539	0.56	913	0.95	2052	4.38	283	0.60	36	0.08
北海道	183	4.36	31	0.74	22	0.52	37	0.88	65	2.83	2	0.09	-	-
青森県	30	2.50	9	0.75	7	0.58	4	0.33	13	2.17	-	-	-	-
岩手県	24	1.60	4	0.27	14	0.93	14	0.93	70	3.50	4	0.20	2	0.10
宮城県	48	2.53	15	0.79	9	0.47	19	1.00	42	3.50	8	0.67	1	0.08
秋田県	33	2.36	8	0.57	7	0.50	4	0.29	49	6.13	3	0.38	-	-
山形県	11	1.10	3	0.30	5	0.50	3	0.30	35	3.50	9	0.90	1	0.10
福島県	62	3.88	16	1.00	16	1.00	29	1.81	45	6.43	3	0.43	1	0.14
茨城県	112	5.09	26	1.18	7	0.32	17	0.77	45	3.46	-	-	1	0.08
栃木県	39	2.29	8	0.47	19	1.12	36	2.12	56	8.00	2	0.29	-	-
群馬県	90	3.46	25	0.96	5	0.19	31	1.19	31	3.88	5	0.63	1	0.13
埼玉県	128	2.29	36	0.64	29	0.52	37	0.66	25	2.78	9	1.00	1	0.11
千葉県	93	2.45	29	0.76	24	0.63	27	0.71	33	3.67	19	2.11	1	0.11
東京都	211	3.84	60	1.09	75	1.36	90	1.64	108	4.70	25	1.09	1	0.04
神奈川県	81	1.35	43	0.72	15	0.25	43	0.72	38	4.22	13	1.44	-	-
新潟県	21	1.40	7	0.47	8	0.53	13	0.87	115	8.85	16	1.23	4	0.31
富山県	24	2.40	3	0.30	7	0.70	11	1.10	26	5.20	6	1.20	1	0.20
石川県	14	1.40	3	0.30	3	0.30	6	0.60	27	5.40	-	-	2	0.40
福井県	13	2.60	6	1.20	3	0.60	2	0.40	31	5.17	4	0.67	-	-
山梨県	8	0.89	6	0.67	-	-	-	-	22	2.20	1	0.10	-	-
長野県	37	2.31	6	0.38	4	0.25	9	0.56	36	3.27	6	0.55	-	-
岐阜県	25	1.79	6	0.43	10	0.71	17	1.21	39	7.80	2	0.40	-	-
静岡県	49	1.63	8	0.27	9	0.30	11	0.37	57	5.70	8	0.80	-	-
愛知県	169	2.68	51	0.81	41	0.65	69	1.10	104	6.93	10	0.67	1	0.07
三重県	22	1.47	4	0.27	4	0.27	6	0.40	28	3.11	1	0.11	-	-
滋賀県	4	0.44	2	0.22	1	0.11	5	0.56	50	7.14	1	0.14	-	-
京都府	51	2.22	14	0.61	8	0.35	11	0.48	8	1.14	-	-	-	-
大阪府	216	3.54	50	0.82	47	0.77	72	1.18	61	3.81	6	0.38	1	0.06
兵庫県	85	1.85	32	0.70	22	0.48	30	0.65	29	2.42	-	-	-	-
奈良県	5	0.56	3	0.33	1	0.11	2	0.22	40	6.67	7	1.17	-	-
和歌山県	13	1.63	8	1.00	6	0.75	9	1.13	39	3.55	5	0.45	1	0.09
鳥取県	46	9.20	5	1.00	3	0.60	19	3.80	33	6.60	2	0.40	-	-
島根県	8	1.33	1	0.17	3	0.50	7	1.17	47	5.88	3	0.38	1	0.13
岡山県	52	2.89	15	0.83	12	0.67	30	1.67	14	2.80	3	0.60	1	0.20
広島県	54	2.35	15	0.65	12	0.52	35	1.52	107	5.10	19	0.90	5	0.24
山口県	29	2.42	6	0.50	14	1.17	10	0.83	66	7.33	8	0.89	2	0.22
徳島県	14	2.33	5	0.83	4	0.67	3	0.50	15	2.14	-	-	-	-
香川県	23	1.53	8	0.53	9	0.60	10	0.67	20	4.00	4	0.80	-	-
愛媛県	10	0.91	6	0.55	5	0.45	9	0.82	17	2.83	-	-	-	-
高知県	-	-	1	0.17	1	0.17	-	-	25	3.57	7	1.00	3	0.43
福岡県	126	3.32	36	0.95	21	0.55	52	1.37	65	4.33	15	1.00	1	0.07
佐賀県	15	2.14	10	1.43	3	0.43	3	0.43	21	3.50	4	0.67	-	-
長崎県	18	1.80	9	0.90	3	0.30	6	0.60	31	2.82	2	0.18	-	-
熊本県	48	3.69	15	1.15	8	0.62	17	1.31	53	3.53	1	0.07	-	-
大分県	13	1.30	8	0.80	2	0.20	5	0.50	45	4.09	29	2.64	2	0.18
宮崎県	44	3.38	6	0.46	1	0.08	12	0.92	35	5.00	4	0.57	1	0.14
鹿児島県	38	2.38	10	0.63	4	0.25	26	1.63	21	1.75	-	-	-	-
沖縄県	38	3.17	3	0.25	6	0.50	5	0.42	70	10.00	7	1.00	-	-

報告数・定点当り報告数, 疾病・都道府県・性別(男)

2008年8月

	性器クラミジア感染症		性器ヘルペスウイルス感染症		尖圭コンジローマ		淋菌感染症		メチシリン耐性黄色ブドウ球菌感染症		ペニシリン耐性肺炎球菌感染症		薬剤耐性緑膿菌感染症	
	報告数	定点当り	報告数	定点当り	報告数	定点当り	報告数	定点当り	報告数	定点当り	報告数	定点当り	報告数	定点当り
総数	1101	1.14	277	0.29	334	0.35	740	0.77	1294	2.76	179	0.38	23	0.05
北海道	35	0.83	6	0.14	7	0.17	19	0.45	42	1.83	1	0.04	-	-
青森県	11	0.92	2	0.17	2	0.17	4	0.33	8	1.33	-	-	-	-
岩手県	10	0.67	2	0.13	12	0.80	10	0.67	43	2.15	3	0.15	1	0.05
宮城県	24	1.26	6	0.32	8	0.42	18	0.95	29	2.42	3	0.25	1	0.08
秋田県	20	1.43	4	0.29	5	0.36	3	0.21	35	4.38	3	0.38	-	-
山形県	4	0.40	-	-	2	0.20	2	0.20	26	2.60	6	0.60	1	0.10
福島県	36	2.25	8	0.50	8	0.50	17	1.06	20	2.86	3	0.43	-	-
茨城県	36	1.64	5	0.23	3	0.14	7	0.32	25	1.92	-	-	1	0.08
栃木県	28	1.65	3	0.18	13	0.76	36	2.12	36	5.14	1	0.14	-	-
群馬県	46	1.77	6	0.23	4	0.15	28	1.08	21	2.63	1	0.13	-	-
埼玉県	50	0.89	12	0.21	15	0.27	31	0.55	17	1.89	6	0.67	1	0.11
千葉県	35	0.92	13	0.34	13	0.34	25	0.66	21	2.33	11	1.22	1	0.11
東京都	107	1.95	32	0.58	52	0.95	76	1.38	71	3.09	15	0.65	1	0.04
神奈川県	40	0.67	19	0.32	10	0.17	39	0.65	27	3.00	8	0.89	-	-
新潟県	12	0.80	4	0.27	6	0.40	12	0.80	76	5.85	12	0.92	1	0.08
富山県	7	0.70	-	-	5	0.50	10	1.00	13	2.60	4	0.80	1	0.20
石川県	5	0.50	-	-	-	-	5	0.50	17	3.40	-	-	1	0.20
福井県	8	1.60	6	1.20	3	0.60	2	0.40	20	3.33	1	0.17	-	-
山梨県	-	-	-	-	-	-	-	-	14	1.40	1	0.10	-	-
長野県	19	1.19	3	0.19	3	0.19	5	0.31	26	2.36	3	0.27	-	-
岐阜県	20	1.43	4	0.29	8	0.57	16	1.14	21	4.20	1	0.20	-	-
静岡県	28	0.93	3	0.10	5	0.17	10	0.33	31	3.10	6	0.60	-	-
愛知県	89	1.41	16	0.25	31	0.49	57	0.90	68	4.53	7	0.47	1	0.07
三重県	11	0.73	2	0.13	3	0.20	5	0.33	14	1.56	1	0.11	-	-
滋賀県	1	0.11	-	-	-	-	4	0.44	27	3.86	-	-	-	-
京都府	4	0.17	2	0.09	3	0.13	6	0.26	4	0.57	-	-	-	-
大阪府	63	1.03	30	0.49	26	0.43	55	0.90	43	2.69	5	0.31	1	0.06
兵庫県	43	0.93	19	0.41	14	0.30	24	0.52	21	1.75	-	-	-	-
奈良県	3	0.33	1	0.11	1	0.11	2	0.22	25	4.17	5	0.83	-	-
和歌山県	8	1.00	6	0.75	5	0.63	8	1.00	28	2.55	5	0.45	1	0.09
鳥取県	36	7.20	5	1.00	3	0.60	18	3.60	20	4.00	2	0.40	-	-
島根県	6	1.00	-	-	3	0.50	6	1.00	33	4.13	2	0.25	1	0.13
岡山県	19	1.06	-	-	7	0.39	20	1.11	11	2.20	1	0.20	-	-
広島県	35	1.52	5	0.22	7	0.30	31	1.35	60	2.86	9	0.43	4	0.19
山口県	14	1.17	3	0.25	9	0.75	8	0.67	43	4.78	6	0.67	-	-
徳島県	12	2.00	4	0.67	4	0.67	3	0.50	10	1.43	-	-	-	-
香川県	8	0.53	5	0.33	6	0.40	8	0.53	14	2.80	4	0.80	-	-
愛媛県	4	0.36	3	0.27	4	0.36	8	0.73	13	2.17	-	-	-	-
高知県	-	-	-	-	-	-	-	-	16	2.29	4	0.57	1	0.14
福岡県	76	2.00	10	0.26	10	0.26	38	1.00	31	2.07	9	0.60	1	0.07
佐賀県	8	1.14	5	0.71	1	0.14	3	0.43	12	2.00	3	0.50	-	-
長崎県	10	1.00	3	0.30	1	0.10	6	0.60	21	1.91	-	-	-	-
熊本県	13	1.00	11	0.85	3	0.23	15	1.15	30	2.00	1	0.07	-	-
大分県	8	0.80	3	0.30	2	0.20	5	0.50	33	3.00	19	1.73	2	0.18
宮崎県	21	1.62	3	0.23	1	0.08	12	0.92	23	3.29	1	0.14	1	0.14
鹿児島県	22	1.38	2	0.13	2	0.13	20	1.25	14	1.17	-	-	-	-
沖縄県	6	0.50	1	0.08	4	0.33	3	0.25	41	5.86	6	0.86	-	-

報告数・定点当り報告数, 疾病・都道府県・性別(女)

2008年8月

	性器クラミジア 感染症		性器ヘルペス ウイルス感染症		尖圭コンジローマ		淋菌感染症		メチシリン耐性黄色 ブドウ球菌感染症		ペニシリン耐性 肺炎球菌感染症		薬剤耐性 緑膿菌感染症	
	報告数	定点当り	報告数	定点当り	報告数	定点当り	報告数	定点当り	報告数	定点当り	報告数	定点当り	報告数	定点当り
総 数	1376	1.42	404	0.42	205	0.21	173	0.18	758	1.62	104	0.22	13	0.03
北海道	148	3.52	25	0.60	15	0.36	18	0.43	23	1.00	1	0.04	-	-
青森県	19	1.58	7	0.58	5	0.42	-	-	5	0.83	-	-	-	-
岩手県	14	0.93	2	0.13	2	0.13	4	0.27	27	1.35	1	0.05	1	0.05
宮城県	24	1.26	9	0.47	1	0.05	1	0.05	13	1.08	5	0.42	-	-
秋田県	13	0.93	4	0.29	2	0.14	1	0.07	14	1.75	-	-	-	-
山形県	7	0.70	3	0.30	3	0.30	1	0.10	9	0.90	3	0.30	-	-
福島県	26	1.63	8	0.50	8	0.50	12	0.75	25	3.57	-	-	1	0.14
茨城県	76	3.45	21	0.95	4	0.18	10	0.45	20	1.54	-	-	-	-
栃木県	11	0.65	5	0.29	6	0.35	-	-	20	2.86	1	0.14	-	-
群馬県	44	1.69	19	0.73	1	0.04	3	0.12	10	1.25	4	0.50	1	0.13
埼玉県	78	1.39	24	0.43	14	0.25	6	0.11	8	0.89	3	0.33	-	-
千葉県	58	1.53	16	0.42	11	0.29	2	0.05	12	1.33	8	0.89	-	-
東京都	104	1.89	28	0.51	23	0.42	14	0.25	37	1.61	10	0.43	-	-
神奈川県	41	0.68	24	0.40	5	0.08	4	0.07	11	1.22	5	0.56	-	-
新潟県	9	0.60	3	0.20	2	0.13	1	0.07	39	3.00	4	0.31	3	0.23
富山県	17	1.70	3	0.30	2	0.20	1	0.10	13	2.60	2	0.40	-	-
石川県	9	0.90	3	0.30	3	0.30	1	0.10	10	2.00	-	-	1	0.20
福井県	5	1.00	-	-	-	-	-	-	11	1.83	3	0.50	-	-
山梨県	8	0.89	6	0.67	-	-	-	-	8	0.80	-	-	-	-
長野県	18	1.13	3	0.19	1	0.06	4	0.25	10	0.91	3	0.27	-	-
岐阜県	5	0.36	2	0.14	2	0.14	1	0.07	18	3.60	1	0.20	-	-
静岡県	21	0.70	5	0.17	4	0.13	1	0.03	26	2.60	2	0.20	-	-
愛知県	80	1.27	35	0.56	10	0.16	12	0.19	36	2.40	3	0.20	-	-
三重県	11	0.73	2	0.13	1	0.07	1	0.07	14	1.56	-	-	-	-
滋賀県	3	0.33	2	0.22	1	0.11	1	0.11	23	3.29	1	0.14	-	-
京都府	47	2.04	12	0.52	5	0.22	5	0.22	4	0.57	-	-	-	-
大阪府	153	2.51	20	0.33	21	0.34	17	0.28	18	1.13	1	0.06	-	-
兵庫県	42	0.91	13	0.28	8	0.17	6	0.13	8	0.67	-	-	-	-
奈良県	2	0.22	2	0.22	-	-	-	-	15	2.50	2	0.33	-	-
和歌山県	5	0.63	2	0.25	1	0.13	1	0.13	11	1.00	-	-	-	-
鳥取県	10	2.00	-	-	-	-	1	0.20	13	2.60	-	-	-	-
島根県	2	0.33	1	0.17	-	-	1	0.17	14	1.75	1	0.13	-	-
岡山県	33	1.83	15	0.83	5	0.28	10	0.56	3	0.60	2	0.40	1	0.20
広島県	19	0.83	10	0.43	5	0.22	4	0.17	47	2.24	10	0.48	1	0.05
山口県	15	1.25	3	0.25	5	0.42	2	0.17	23	2.56	2	0.22	2	0.22
徳島県	2	0.33	1	0.17	-	-	-	-	5	0.71	-	-	-	-
香川県	15	1.00	3	0.20	3	0.20	2	0.13	6	1.20	-	-	-	-
愛媛県	6	0.55	3	0.27	1	0.09	1	0.09	4	0.67	-	-	-	-
高知県	-	-	1	0.17	1	0.17	-	-	9	1.29	3	0.43	2	0.29
福岡県	50	1.32	26	0.68	11	0.29	14	0.37	34	2.27	6	0.40	-	-
佐賀県	7	1.00	5	0.71	2	0.29	-	-	9	1.50	1	0.17	-	-
長崎県	8	0.80	6	0.60	2	0.20	-	-	10	0.91	2	0.18	-	-
熊本県	35	2.69	4	0.31	5	0.38	2	0.15	23	1.53	-	-	-	-
大分県	5	0.50	5	0.50	-	-	-	-	12	1.09	10	0.91	-	-
宮崎県	23	1.77	3	0.23	-	-	-	-	12	1.71	3	0.43	-	-
鹿児島県	16	1.00	8	0.50	2	0.13	6	0.38	7	0.58	-	-	-	-
沖縄県	32	2.67	2	0.17	2	0.17	2	0.17	29	4.14	1	0.14	-	-



### 37週のデータ

注) 表中の報告数は9月17日集計分であり、その後の報告は次週以降の累積に反映されます。  
2008年5月12日の法改正に伴い、疾病の名称および並び順を一部変更しました。

報告数・累積報告数、疾病・都道府県別

2008年37週

	エボラ出血熱		クリミア・コンゴ出血熱		痘 瘡		南米出血熱		ペスト		マールブルグ病		ラッサ熱		急性灰白髄炎		結 核	
	報告数	累積	報告数	累積	報告数	累積	報告数	累積	報告数	累積	報告数	累積	報告数	累積	報告数	累積	報告数	累積
総 数	-	-	-	-	-	-	-	-	-	-	-	-	-	-	-	1	310	19004
北海道	-	-	-	-	-	-	-	-	-	-	-	-	-	-	-	1	10	498
青森県	-	-	-	-	-	-	-	-	-	-	-	-	-	-	-	-	6	351
岩手県	-	-	-	-	-	-	-	-	-	-	-	-	-	-	-	-	1	153
宮城県	-	-	-	-	-	-	-	-	-	-	-	-	-	-	-	-	7	285
秋田県	-	-	-	-	-	-	-	-	-	-	-	-	-	-	-	-	-	109
山形県	-	-	-	-	-	-	-	-	-	-	-	-	-	-	-	-	3	166
福島県	-	-	-	-	-	-	-	-	-	-	-	-	-	-	-	-	3	214
茨城県	-	-	-	-	-	-	-	-	-	-	-	-	-	-	-	-	5	399
栃木県	-	-	-	-	-	-	-	-	-	-	-	-	-	-	-	-	7	236
群馬県	-	-	-	-	-	-	-	-	-	-	-	-	-	-	-	-	-	131
埼玉県	-	-	-	-	-	-	-	-	-	-	-	-	-	-	-	-	14	938
千葉県	-	-	-	-	-	-	-	-	-	-	-	-	-	-	-	-	25	985
東京都	-	-	-	-	-	-	-	-	-	-	-	-	-	-	-	-	46	3028
神奈川県	-	-	-	-	-	-	-	-	-	-	-	-	-	-	-	-	22	967
新潟県	-	-	-	-	-	-	-	-	-	-	-	-	-	-	-	-	2	247
富山県	-	-	-	-	-	-	-	-	-	-	-	-	-	-	-	-	1	137
石川県	-	-	-	-	-	-	-	-	-	-	-	-	-	-	-	-	3	122
福井県	-	-	-	-	-	-	-	-	-	-	-	-	-	-	-	-	1	101
山梨県	-	-	-	-	-	-	-	-	-	-	-	-	-	-	-	-	-	53
長野県	-	-	-	-	-	-	-	-	-	-	-	-	-	-	-	-	3	192
岐阜県	-	-	-	-	-	-	-	-	-	-	-	-	-	-	-	-	5	317
静岡県	-	-	-	-	-	-	-	-	-	-	-	-	-	-	-	-	10	519
愛知県	-	-	-	-	-	-	-	-	-	-	-	-	-	-	-	-	31	1405
三重県	-	-	-	-	-	-	-	-	-	-	-	-	-	-	-	-	8	289
滋賀県	-	-	-	-	-	-	-	-	-	-	-	-	-	-	-	-	4	197
京都府	-	-	-	-	-	-	-	-	-	-	-	-	-	-	-	-	11	447
大阪府	-	-	-	-	-	-	-	-	-	-	-	-	-	-	-	-	10	1340
兵庫県	-	-	-	-	-	-	-	-	-	-	-	-	-	-	-	-	18	670
奈良県	-	-	-	-	-	-	-	-	-	-	-	-	-	-	-	-	-	268
和歌山県	-	-	-	-	-	-	-	-	-	-	-	-	-	-	-	-	1	213
鳥取県	-	-	-	-	-	-	-	-	-	-	-	-	-	-	-	-	-	74
島根県	-	-	-	-	-	-	-	-	-	-	-	-	-	-	-	-	3	103
岡山県	-	-	-	-	-	-	-	-	-	-	-	-	-	-	-	-	-	207
広島県	-	-	-	-	-	-	-	-	-	-	-	-	-	-	-	-	8	442
山口県	-	-	-	-	-	-	-	-	-	-	-	-	-	-	-	-	-	208
徳島県	-	-	-	-	-	-	-	-	-	-	-	-	-	-	-	-	1	149
香川県	-	-	-	-	-	-	-	-	-	-	-	-	-	-	-	-	1	146
愛媛県	-	-	-	-	-	-	-	-	-	-	-	-	-	-	-	-	2	178
高知県	-	-	-	-	-	-	-	-	-	-	-	-	-	-	-	-	-	112
福岡県	-	-	-	-	-	-	-	-	-	-	-	-	-	-	-	-	18	870
佐賀県	-	-	-	-	-	-	-	-	-	-	-	-	-	-	-	-	2	118
長崎県	-	-	-	-	-	-	-	-	-	-	-	-	-	-	-	-	4	289
熊本県	-	-	-	-	-	-	-	-	-	-	-	-	-	-	-	-	-	236
大分県	-	-	-	-	-	-	-	-	-	-	-	-	-	-	-	-	2	225
宮崎県	-	-	-	-	-	-	-	-	-	-	-	-	-	-	-	-	4	193
鹿児島県	-	-	-	-	-	-	-	-	-	-	-	-	-	-	-	-	8	284
沖縄県	-	-	-	-	-	-	-	-	-	-	-	-	-	-	-	-	-	193



\*病原体がSARSコロナウイルスであるものに限る。

報告数・累積報告数, 疾病・都道府県別

2008年37週

	ジフテリア		重症急性 呼吸器症候群*		鳥インフル エンザ (H5N1)		コレラ		細菌性赤痢		腸管出血性 大腸菌感染症		腸チフス		パラチフス		E型肝炎	
	報告数	累積	報告数	累積	報告数	累積	報告数	累積	報告数	累積	報告数	累積	報告数	累積	報告数	累積	報告数	累積
総 数	-	-	-	-	-	-	2	39	6	228	175	3253	2	35	1	23	-	33
北海道	-	-	-	-	-	-	-	-	-	6	3	76	-	2	-	-	-	12
青森県	-	-	-	-	-	-	-	-	-	-	1	15	-	-	-	-	-	1
岩手県	-	-	-	-	-	-	-	-	-	-	9	89	-	-	-	-	-	-
宮城県	-	-	-	-	-	-	-	4	-	7	6	65	-	-	-	-	-	1
秋田県	-	-	-	-	-	-	-	-	-	1	-	66	-	-	-	-	-	-
山形県	-	-	-	-	-	-	-	-	-	-	8	70	-	-	-	-	-	-
福島県	-	-	-	-	-	-	-	-	-	1	4	33	-	-	-	-	-	-
茨城県	-	-	-	-	-	-	-	-	-	7	-	25	-	-	-	-	-	-
栃木県	-	-	-	-	-	-	-	1	-	-	-	20	-	-	-	-	-	-
群馬県	-	-	-	-	-	-	-	-	-	1	1	59	-	-	-	-	-	1
埼玉県	-	-	-	-	-	-	-	13	1	9	9	105	-	5	-	1	-	1
千葉県	-	-	-	-	-	-	-	-	-	11	10	129	-	-	-	3	-	2
東京都	-	-	-	-	-	-	-	5	2	44	23	292	1	8	-	4	-	6
神奈川県	-	-	-	-	-	-	-	2	1	21	6	136	-	5	-	3	-	1
新潟県	-	-	-	-	-	-	-	-	-	2	-	35	-	-	-	-	-	-
富山県	-	-	-	-	-	-	-	2	2	-	6	3	71	-	-	-	-	-
石川県	-	-	-	-	-	-	-	1	-	1	6	84	-	-	-	-	-	-
福井県	-	-	-	-	-	-	-	-	-	-	4	68	-	-	-	-	-	-
山梨県	-	-	-	-	-	-	-	-	-	1	1	12	-	-	-	-	-	-
長野県	-	-	-	-	-	-	-	5	-	1	-	44	-	-	-	-	-	1
岐阜県	-	-	-	-	-	-	-	-	-	-	1	73	-	-	-	-	-	1
静岡県	-	-	-	-	-	-	-	1	-	2	2	87	-	2	-	2	-	2
愛知県	-	-	-	-	-	-	-	-	-	10	3	124	-	1	-	2	-	1
三重県	-	-	-	-	-	-	-	-	-	-	1	38	-	1	-	-	-	-
滋賀県	-	-	-	-	-	-	-	-	-	-	3	47	-	-	-	-	-	-
京都府	-	-	-	-	-	-	-	-	-	2	3	109	-	3	-	4	-	-
大阪府	-	-	-	-	-	-	-	1	1	17	4	201	1	2	-	2	-	-
兵庫県	-	-	-	-	-	-	-	-	-	6	1	109	-	2	-	-	-	-
奈良県	-	-	-	-	-	-	-	-	-	-	-	27	-	-	-	-	-	-
和歌山県	-	-	-	-	-	-	-	-	-	1	1	16	-	1	-	-	-	1
鳥取県	-	-	-	-	-	-	-	-	-	-	-	14	-	-	-	-	-	-
島根県	-	-	-	-	-	-	-	-	-	-	-	20	-	1	-	-	-	-
岡山県	-	-	-	-	-	-	-	-	-	-	-	74	-	-	-	-	-	-
広島県	-	-	-	-	-	-	-	-	-	3	9	91	-	-	-	-	-	-
山口県	-	-	-	-	-	-	-	-	-	1	-	27	-	-	-	-	-	-
徳島県	-	-	-	-	-	-	-	-	-	-	-	11	-	-	-	-	-	-
香川県	-	-	-	-	-	-	-	-	-	-	-	22	-	-	-	-	-	-
愛媛県	-	-	-	-	-	-	-	-	-	1	-	28	-	-	-	-	-	-
高知県	-	-	-	-	-	-	-	-	-	-	-	4	-	-	-	-	-	-
福岡県	-	-	-	-	-	-	-	4	1	45	44	185	-	1	-	-	-	-
佐賀県	-	-	-	-	-	-	-	-	-	6	-	103	-	-	-	-	-	-
長崎県	-	-	-	-	-	-	-	-	-	8	3	125	-	1	-	-	-	1
熊本県	-	-	-	-	-	-	-	-	-	-	-	76	-	-	-	-	-	-
大分県	-	-	-	-	-	-	-	-	-	1	-	22	-	-	-	-	-	1
宮崎県	-	-	-	-	-	-	-	-	-	1	3	36	-	-	1	1	-	-
鹿児島県	-	-	-	-	-	-	-	-	-	2	2	72	-	-	-	1	-	-
沖縄県	-	-	-	-	-	-	-	-	-	3	1	18	-	-	-	-	-	-

報告数・累積報告数, 疾病・都道府県別

2008年37週

	ウエストナイル熱		A型肝炎		エキノコックス症		黄熱		オウム病		オムスク出血熱		回帰熱		キャサナル森林病		Q熱	
	報告数	累積	報告数	累積	報告数	累積	報告数	累積	報告数	累積	報告数	累積	報告数	累積	報告数	累積	報告数	累積
総数	-	-	6	137	-	10	-	-	-	5	-	-	-	-	-	-	-	2
北海道	-	-	-	5	-	9	-	-	-	-	-	-	-	-	-	-	-	-
青森県	-	-	-	-	-	-	-	-	-	-	-	-	-	-	-	-	-	-
岩手県	-	-	-	1	-	-	-	-	-	-	-	-	-	-	-	-	-	-
宮城県	-	-	1	8	-	-	-	-	-	2	-	-	-	-	-	-	-	1
秋田県	-	-	-	1	-	-	-	-	-	-	-	-	-	-	-	-	-	-
山形県	-	-	-	-	-	-	-	-	-	-	-	-	-	-	-	-	-	-
福島県	-	-	-	2	-	-	-	-	-	1	-	-	-	-	-	-	-	-
茨城県	-	-	-	2	-	-	-	-	-	-	-	-	-	-	-	-	-	-
栃木県	-	-	-	2	-	-	-	-	-	-	-	-	-	-	-	-	-	-
群馬県	-	-	-	5	-	-	-	-	-	-	-	-	-	-	-	-	-	-
埼玉県	-	-	-	6	-	-	-	-	-	-	-	-	-	-	-	-	-	-
千葉県	-	-	-	1	-	-	-	-	-	-	-	-	-	-	-	-	-	-
東京都	-	-	2	24	-	-	-	-	-	-	-	-	-	-	-	-	-	1
神奈川県	-	-	1	13	-	-	-	-	-	1	-	-	-	-	-	-	-	-
新潟県	-	-	-	2	-	-	-	-	-	-	-	-	-	-	-	-	-	-
富山県	-	-	-	-	-	-	-	-	-	-	-	-	-	-	-	-	-	-
石川県	-	-	-	-	-	-	-	-	-	-	-	-	-	-	-	-	-	-
福井県	-	-	-	-	-	-	-	-	-	-	-	-	-	-	-	-	-	-
山梨県	-	-	-	1	-	-	-	-	-	-	-	-	-	-	-	-	-	-
長野県	-	-	-	-	-	-	-	-	-	-	-	-	-	-	-	-	-	-
岐阜県	-	-	-	1	-	-	-	-	-	-	-	-	-	-	-	-	-	-
静岡県	-	-	-	6	-	-	-	-	-	-	-	-	-	-	-	-	-	-
愛知県	-	-	1	4	-	-	-	-	-	-	-	-	-	-	-	-	-	-
三重県	-	-	-	2	-	-	-	-	-	-	-	-	-	-	-	-	-	-
滋賀県	-	-	-	3	-	-	-	-	-	-	-	-	-	-	-	-	-	-
京都府	-	-	-	2	-	-	-	-	-	-	-	-	-	-	-	-	-	-
大阪府	-	-	-	7	-	-	-	-	-	-	-	-	-	-	-	-	-	-
兵庫県	-	-	-	12	-	-	-	-	-	-	-	-	-	-	-	-	-	-
奈良県	-	-	-	3	-	-	-	-	-	-	-	-	-	-	-	-	-	-
和歌山県	-	-	-	-	-	-	-	-	-	1	-	-	-	-	-	-	-	-
鳥取県	-	-	-	-	-	-	-	-	-	-	-	-	-	-	-	-	-	-
島根県	-	-	-	1	-	-	-	-	-	-	-	-	-	-	-	-	-	-
岡山県	-	-	-	1	-	-	-	-	-	-	-	-	-	-	-	-	-	-
広島県	-	-	-	7	-	-	-	-	-	-	-	-	-	-	-	-	-	-
山口県	-	-	1	3	-	-	-	-	-	-	-	-	-	-	-	-	-	-
徳島県	-	-	-	-	-	-	-	-	-	-	-	-	-	-	-	-	-	-
香川県	-	-	-	1	-	-	-	-	-	-	-	-	-	-	-	-	-	-
愛媛県	-	-	-	-	-	-	-	-	-	-	-	-	-	-	-	-	-	-
高知県	-	-	-	-	-	-	-	-	-	-	-	-	-	-	-	-	-	-
福岡県	-	-	-	6	-	-	-	-	-	-	-	-	-	-	-	-	-	-
佐賀県	-	-	-	-	-	-	-	-	-	-	-	-	-	-	-	-	-	-
長崎県	-	-	-	2	-	-	-	-	-	-	-	-	-	-	-	-	-	-
熊本県	-	-	-	1	-	-	-	-	-	-	-	-	-	-	-	-	-	-
大分県	-	-	-	-	-	-	-	-	-	-	-	-	-	-	-	-	-	-
宮崎県	-	-	-	-	-	-	-	-	-	-	-	-	-	-	-	-	-	-
鹿児島県	-	-	-	1	-	-	-	-	-	-	-	-	-	-	-	-	-	-
沖縄県	-	-	-	1	-	1	-	-	-	-	-	-	-	-	-	-	-	-

報告数・累積報告数, 疾病・都道府県別

2008年37週

	狂犬病		コクシジ オイデス症		サル痘		腎症候性出血熱		西部ウマ脳炎		ダニ媒介脳炎		炭疽		つつが虫病		デング熱	
	報告数	累積	報告数	累積	報告数	累積	報告数	累積	報告数	累積	報告数	累積	報告数	累積	報告数	累積	報告数	累積
総数	-	-	-	2	-	-	-	-	-	-	-	-	-	-	2	123	3	63
北海道	-	-	-	-	-	-	-	-	-	-	-	-	-	-	-	-	-	-
青森県	-	-	-	-	-	-	-	-	-	-	-	-	-	-	-	10	-	-
岩手県	-	-	-	-	-	-	-	-	-	-	-	-	-	-	-	2	-	-
宮城県	-	-	-	-	-	-	-	-	-	-	-	-	-	-	-	2	-	1
秋田県	-	-	-	-	-	-	-	-	-	-	-	-	-	-	1	12	-	-
山形県	-	-	-	-	-	-	-	-	-	-	-	-	-	-	-	7	-	-
福島県	-	-	-	-	-	-	-	-	-	-	-	-	-	-	-	22	-	3
茨城県	-	-	-	-	-	-	-	-	-	-	-	-	-	-	-	-	-	-
栃木県	-	-	-	-	-	-	-	-	-	-	-	-	-	-	-	1	-	1
群馬県	-	-	-	-	-	-	-	-	-	-	-	-	-	-	-	1	-	1
埼玉県	-	-	-	-	-	-	-	-	-	-	-	-	-	-	-	-	-	1
千葉県	-	-	-	1	-	-	-	-	-	-	-	-	-	-	-	6	-	2
東京都	-	-	-	-	-	-	-	-	-	-	-	-	-	-	-	5	-	23
神奈川県	-	-	-	-	-	-	-	-	-	-	-	-	-	-	-	-	-	5
新潟県	-	-	-	-	-	-	-	-	-	-	-	-	-	-	-	13	-	1
富山県	-	-	-	-	-	-	-	-	-	-	-	-	-	-	-	-	-	-
石川県	-	-	-	-	-	-	-	-	-	-	-	-	-	-	-	-	-	-
福井県	-	-	-	-	-	-	-	-	-	-	-	-	-	-	-	-	-	-
山梨県	-	-	-	-	-	-	-	-	-	-	-	-	-	-	-	-	-	1
長野県	-	-	-	-	-	-	-	-	-	-	-	-	-	-	-	1	-	1
岐阜県	-	-	-	-	-	-	-	-	-	-	-	-	-	-	-	1	1	1
静岡県	-	-	-	-	-	-	-	-	-	-	-	-	-	-	-	-	-	3
愛知県	-	-	-	-	-	-	-	-	-	-	-	-	-	-	-	3	1	4
三重県	-	-	-	-	-	-	-	-	-	-	-	-	-	-	-	-	-	1
滋賀県	-	-	-	1	-	-	-	-	-	-	-	-	-	-	-	-	-	1
京都府	-	-	-	-	-	-	-	-	-	-	-	-	-	-	-	-	-	3
大阪府	-	-	-	-	-	-	-	-	-	-	-	-	-	-	-	-	1	4
兵庫県	-	-	-	-	-	-	-	-	-	-	-	-	-	-	-	-	-	1
奈良県	-	-	-	-	-	-	-	-	-	-	-	-	-	-	-	-	-	-
和歌山県	-	-	-	-	-	-	-	-	-	-	-	-	-	-	-	1	-	-
鳥取県	-	-	-	-	-	-	-	-	-	-	-	-	-	-	-	1	-	-
島根県	-	-	-	-	-	-	-	-	-	-	-	-	-	-	-	2	-	-
岡山県	-	-	-	-	-	-	-	-	-	-	-	-	-	-	-	-	-	-
広島県	-	-	-	-	-	-	-	-	-	-	-	-	-	-	-	5	-	1
山口県	-	-	-	-	-	-	-	-	-	-	-	-	-	-	-	1	-	-
徳島県	-	-	-	-	-	-	-	-	-	-	-	-	-	-	-	-	-	-
香川県	-	-	-	-	-	-	-	-	-	-	-	-	-	-	-	-	-	-
愛媛県	-	-	-	-	-	-	-	-	-	-	-	-	-	-	-	-	-	-
高知県	-	-	-	-	-	-	-	-	-	-	-	-	-	-	-	-	-	-
福岡県	-	-	-	-	-	-	-	-	-	-	-	-	-	-	-	1	-	2
佐賀県	-	-	-	-	-	-	-	-	-	-	-	-	-	-	-	1	-	-
長崎県	-	-	-	-	-	-	-	-	-	-	-	-	-	-	1	1	-	-
熊本県	-	-	-	-	-	-	-	-	-	-	-	-	-	-	-	-	-	1
大分県	-	-	-	-	-	-	-	-	-	-	-	-	-	-	-	-	-	-
宮崎県	-	-	-	-	-	-	-	-	-	-	-	-	-	-	-	7	-	1
鹿児島県	-	-	-	-	-	-	-	-	-	-	-	-	-	-	-	16	-	-
沖縄県	-	-	-	-	-	-	-	-	-	-	-	-	-	-	-	1	-	-

\*鳥インフルエンザ H5N1 を除く。

報告数・累積報告数, 疾病・都道府県別

2008年37週

	東部ウマ脳炎		鳥インフルエンザ*		ニパウイルス感染症		日本紅斑熱		日本脳炎		ハンタウイルス肺症候群		Bウイルス病		鼻 疽		ブルセラ症	
	報告数	累積	報告数	累積	報告数	累積	報告数	累積	報告数	累積	報告数	累積	報告数	累積	報告数	累積	報告数	累積
総 数	-	-	-	-	-	-	1	52	-	1	-	-	-	-	-	-	-	4
北海道	-	-	-	-	-	-	-	-	-	-	-	-	-	-	-	-	-	-
青森県	-	-	-	-	-	-	-	-	-	-	-	-	-	-	-	-	-	-
岩手県	-	-	-	-	-	-	-	-	-	-	-	-	-	-	-	-	-	-
宮城県	-	-	-	-	-	-	1	-	-	-	-	-	-	-	-	-	-	-
秋田県	-	-	-	-	-	-	-	-	-	-	-	-	-	-	-	-	-	-
山形県	-	-	-	-	-	-	-	-	-	-	-	-	-	-	-	-	-	-
福島県	-	-	-	-	-	-	-	-	-	-	-	-	-	-	-	-	-	-
茨城県	-	-	-	-	-	-	-	-	1	-	-	-	-	-	-	-	-	-
栃木県	-	-	-	-	-	-	-	-	-	-	-	-	-	-	-	-	-	-
群馬県	-	-	-	-	-	-	-	-	-	-	-	-	-	-	-	-	-	-
埼玉県	-	-	-	-	-	-	-	-	-	-	-	-	-	-	-	-	-	1
千葉県	-	-	-	-	-	-	6	-	-	-	-	-	-	-	-	-	-	-
東京都	-	-	-	-	-	-	-	-	-	-	-	-	-	-	-	-	-	-
神奈川県	-	-	-	-	-	-	-	-	-	-	-	-	-	-	-	-	-	-
新潟県	-	-	-	-	-	-	-	-	-	-	-	-	-	-	-	-	-	-
富山県	-	-	-	-	-	-	-	-	-	-	-	-	-	-	-	-	-	-
石川県	-	-	-	-	-	-	-	-	-	-	-	-	-	-	-	-	-	-
福井県	-	-	-	-	-	-	-	-	-	-	-	-	-	-	-	-	-	-
山梨県	-	-	-	-	-	-	-	-	-	-	-	-	-	-	-	-	-	-
長野県	-	-	-	-	-	-	-	-	-	-	-	-	-	-	-	-	-	-
岐阜県	-	-	-	-	-	-	-	-	-	-	-	-	-	-	-	-	-	-
静岡県	-	-	-	-	-	-	-	-	-	-	-	-	-	-	-	-	-	1
愛知県	-	-	-	-	-	-	-	-	-	-	-	-	-	-	-	-	-	2
三重県	-	-	-	-	-	-	11	-	-	-	-	-	-	-	-	-	-	-
滋賀県	-	-	-	-	-	-	-	-	-	-	-	-	-	-	-	-	-	-
京都府	-	-	-	-	-	-	-	-	-	-	-	-	-	-	-	-	-	-
大阪府	-	-	-	-	-	-	1	-	-	-	-	-	-	-	-	-	-	-
兵庫県	-	-	-	-	-	-	-	-	-	-	-	-	-	-	-	-	-	-
奈良県	-	-	-	-	-	-	-	-	-	-	-	-	-	-	-	-	-	-
和歌山県	-	-	-	-	-	-	4	-	-	-	-	-	-	-	-	-	-	-
鳥取県	-	-	-	-	-	-	-	-	-	-	-	-	-	-	-	-	-	-
島根県	-	-	-	-	-	-	5	-	-	-	-	-	-	-	-	-	-	-
岡山県	-	-	-	-	-	-	-	-	-	-	-	-	-	-	-	-	-	-
広島県	-	-	-	-	-	-	4	-	-	-	-	-	-	-	-	-	-	-
山口県	-	-	-	-	-	-	-	-	-	-	-	-	-	-	-	-	-	-
徳島県	-	-	-	-	-	-	2	-	-	-	-	-	-	-	-	-	-	-
香川県	-	-	-	-	-	-	-	-	-	-	-	-	-	-	-	-	-	-
愛媛県	-	-	-	-	-	-	2	-	-	-	-	-	-	-	-	-	-	-
高知県	-	-	-	-	-	-	1	-	-	-	-	-	-	-	-	-	-	-
福岡県	-	-	-	-	-	-	-	-	-	-	-	-	-	-	-	-	-	-
佐賀県	-	-	-	-	-	-	-	-	-	-	-	-	-	-	-	-	-	-
長崎県	-	-	-	-	-	-	2	-	-	-	-	-	-	-	-	-	-	-
熊本県	-	-	-	-	-	-	2	-	-	-	-	-	-	-	-	-	-	-
大分県	-	-	-	-	-	-	-	-	-	-	-	-	-	-	-	-	-	-
宮崎県	-	-	-	-	-	-	1	4	-	-	-	-	-	-	-	-	-	-
鹿児島県	-	-	-	-	-	-	7	-	-	-	-	-	-	-	-	-	-	-
沖縄県	-	-	-	-	-	-	-	-	-	-	-	-	-	-	-	-	-	-

報告数・累積報告数, 疾病・都道府県別

2008年37週

	ペネズエラ ウマ脳炎		ヘンドラウイルス 感染症		発しんチフス		ポツリヌス症		マラリア		野 兎 病		ライム病		リッサウイルス 感染症		リフトバレー熱	
	報告数	累積	報告数	累積	報告数	累積	報告数	累積	報告数	累積	報告数	累積	報告数	累積	報告数	累積	報告数	累積
総 数	-	-	-	-	-	-	1	1	34	34	-	4	-	3	-	-	-	-
北海道	-	-	-	-	-	-	-	-	-	-	-	-	-	-	-	-	-	-
青森県	-	-	-	-	-	-	-	-	-	-	-	2	-	-	-	-	-	-
岩手県	-	-	-	-	-	-	-	-	-	-	-	-	-	-	-	-	-	-
宮城県	-	-	-	-	-	-	-	-	-	-	-	-	-	-	-	-	-	-
秋田県	-	-	-	-	-	-	-	-	-	-	-	-	-	-	-	-	-	-
山形県	-	-	-	-	-	-	-	-	-	-	-	-	-	-	-	-	-	-
福島県	-	-	-	-	-	-	-	-	1	1	-	1	-	-	-	-	-	-
茨城県	-	-	-	-	-	-	-	-	1	1	-	-	-	1	-	-	-	-
栃木県	-	-	-	-	-	-	1	1	1	1	-	-	-	-	-	-	-	-
群馬県	-	-	-	-	-	-	-	-	-	-	-	-	-	-	-	-	-	-
埼玉県	-	-	-	-	-	-	-	-	-	-	-	-	-	-	-	-	-	-
千葉県	-	-	-	-	-	-	-	-	1	1	-	1	-	-	-	-	-	-
東京都	-	-	-	-	-	-	-	-	16	16	-	-	-	-	-	-	-	-
神奈川県	-	-	-	-	-	-	-	-	4	4	-	-	-	-	-	-	-	-
新潟県	-	-	-	-	-	-	-	-	-	-	-	-	-	-	-	-	-	-
富山県	-	-	-	-	-	-	-	-	1	1	-	-	-	-	-	-	-	-
石川県	-	-	-	-	-	-	-	-	-	-	-	-	-	-	-	-	-	-
福井県	-	-	-	-	-	-	-	-	-	-	-	-	-	-	-	-	-	-
山梨県	-	-	-	-	-	-	-	-	-	-	-	-	-	-	-	-	-	-
長野県	-	-	-	-	-	-	-	-	-	-	-	-	-	1	-	-	-	-
岐阜県	-	-	-	-	-	-	-	-	-	-	-	-	-	-	-	-	-	-
静岡県	-	-	-	-	-	-	-	-	-	-	-	-	-	-	-	-	-	-
愛知県	-	-	-	-	-	-	-	-	4	4	-	-	-	-	-	-	-	-
三重県	-	-	-	-	-	-	-	-	-	-	-	-	-	-	-	-	-	-
滋賀県	-	-	-	-	-	-	-	-	1	1	-	-	-	-	-	-	-	-
京都府	-	-	-	-	-	-	-	-	-	-	-	-	-	-	-	-	-	-
大阪府	-	-	-	-	-	-	-	-	-	-	-	-	-	-	-	-	-	-
兵庫県	-	-	-	-	-	-	-	-	-	-	-	-	-	-	-	-	-	-
奈良県	-	-	-	-	-	-	-	-	-	-	-	-	-	-	-	-	-	-
和歌山県	-	-	-	-	-	-	-	-	-	-	-	-	-	-	-	-	-	-
鳥取県	-	-	-	-	-	-	-	-	-	-	-	-	-	-	-	-	-	-
島根県	-	-	-	-	-	-	-	-	-	-	-	-	-	-	-	-	-	-
岡山県	-	-	-	-	-	-	-	-	1	1	-	-	-	-	-	-	-	-
広島県	-	-	-	-	-	-	-	-	-	-	-	-	-	-	-	-	-	-
山口県	-	-	-	-	-	-	-	-	-	-	-	-	-	-	-	-	-	-
徳島県	-	-	-	-	-	-	-	-	-	-	-	-	-	-	-	-	-	-
香川県	-	-	-	-	-	-	-	-	1	1	-	-	-	-	-	-	-	-
愛媛県	-	-	-	-	-	-	-	-	-	-	-	-	-	-	-	-	-	-
高知県	-	-	-	-	-	-	-	-	-	-	-	-	-	-	-	-	-	-
福岡県	-	-	-	-	-	-	-	-	1	1	-	-	-	1	-	-	-	-
佐賀県	-	-	-	-	-	-	-	-	-	-	-	-	-	-	-	-	-	-
長崎県	-	-	-	-	-	-	-	-	-	-	-	-	-	-	-	-	-	-
熊本県	-	-	-	-	-	-	-	-	-	-	-	-	-	-	-	-	-	-
大分県	-	-	-	-	-	-	-	-	-	-	-	-	-	-	-	-	-	-
宮崎県	-	-	-	-	-	-	-	-	-	-	-	-	-	-	-	-	-	-
鹿児島県	-	-	-	-	-	-	-	-	-	-	-	-	-	-	-	-	-	-
沖縄県	-	-	-	-	-	-	-	-	1	1	-	-	-	-	-	-	-	-

\*E型肝炎およびA型肝炎を除く。

\*\*ウエストナイル脳炎、西部ウマ脳炎、ダニ媒介脳炎、東部ウマ脳炎、日本脳炎、ペネズエラウマ脳炎およびリフトバレー熱を除く。

報告数・累積報告数、疾病・都道府県別

2008年37週

	類鼻疽		レジオネラ症		レプトスピラ症		ロッキー山紅斑熱		アメーバ赤痢		ウイルス性肝炎*		急性脳炎**		クリプトスポリジウム症		クロイツフェルト・ヤコブ病	
	報告数	累積	報告数	累積	報告数	累積	報告数	累積	報告数	累積	報告数	累積	報告数	累積	報告数	累積	報告数	累積
総数	-	-	27	637	1	7	-	-	13	610	4	168	1	138	-	6	1	107
北海道	-	-	3	21	-	-	-	-	1	16	-	2	-	9	-	-	-	1
青森県	-	-	-	2	-	-	-	-	-	4	1	2	-	1	-	-	-	3
岩手県	-	-	1	15	-	-	-	-	-	5	-	1	-	-	-	-	-	2
宮城県	-	-	-	25	-	-	-	-	1	8	-	2	-	1	-	1	-	1
秋田県	-	-	-	2	-	-	-	-	-	3	-	-	-	-	-	-	-	1
山形県	-	-	1	7	-	-	-	-	-	2	-	-	-	3	-	-	-	-
福島県	-	-	-	5	-	-	-	-	-	9	-	-	1	3	-	1	-	1
茨城県	-	-	1	15	-	-	-	-	-	8	-	2	-	7	-	-	-	1
栃木県	-	-	-	3	-	-	-	-	-	6	-	4	-	1	-	-	-	2
群馬県	-	-	-	8	-	-	-	-	-	8	-	6	-	2	-	-	-	-
埼玉県	-	-	-	34	-	-	-	-	2	20	-	3	-	4	-	-	-	5
千葉県	-	-	1	15	-	-	-	-	1	23	-	2	-	6	-	1	-	3
東京都	-	-	1	58	-	1	-	-	2	133	1	23	-	6	-	2	-	11
神奈川県	-	-	3	35	-	1	-	-	1	57	-	6	-	6	-	-	-	12
新潟県	-	-	-	25	-	-	-	-	-	7	-	1	-	3	-	-	-	2
富山県	-	-	1	15	-	-	-	-	-	2	-	1	-	1	-	-	-	-
石川県	-	-	1	7	-	-	-	-	-	6	-	1	-	-	-	-	-	3
福井県	-	-	-	3	-	-	-	-	-	1	-	-	-	-	-	-	-	2
山梨県	-	-	-	3	-	-	-	-	-	1	1	1	-	2	-	-	-	1
長野県	-	-	-	20	-	-	-	-	-	9	-	5	-	2	-	-	-	1
岐阜県	-	-	-	15	-	-	-	-	-	7	-	-	-	1	-	-	-	1
静岡県	-	-	1	27	-	-	-	-	1	14	-	-	-	3	-	-	-	7
愛知県	-	-	3	43	-	-	-	-	-	38	-	8	-	9	-	-	-	6
三重県	-	-	-	10	-	-	-	-	-	7	-	4	-	-	-	-	-	2
滋賀県	-	-	1	6	-	-	-	-	-	6	-	3	-	1	-	-	-	2
京都府	-	-	-	18	-	-	-	-	-	17	-	4	-	1	-	-	-	2
大阪府	-	-	2	57	-	-	-	-	1	74	-	23	-	26	-	1	-	8
兵庫県	-	-	1	31	-	-	-	-	-	28	1	14	-	7	-	-	-	4
奈良県	-	-	-	4	-	-	-	-	-	10	-	3	-	-	-	-	-	1
和歌山県	-	-	-	3	-	-	-	-	-	3	-	2	-	-	-	-	-	-
鳥取県	-	-	-	6	-	-	-	-	-	2	-	-	-	-	-	-	-	-
島根県	-	-	-	2	-	-	-	-	-	1	-	-	-	-	-	-	-	1
岡山県	-	-	2	16	-	-	-	-	-	4	-	7	-	7	-	-	-	4
広島県	-	-	-	22	-	-	-	-	2	10	-	9	-	3	-	-	-	1
山口県	-	-	-	3	-	-	-	-	-	6	-	1	-	1	-	-	-	2
徳島県	-	-	-	2	-	-	-	-	-	1	-	-	-	-	-	-	-	-
香川県	-	-	-	6	-	-	-	-	-	3	-	-	-	1	-	-	-	-
愛媛県	-	-	-	3	-	-	-	-	-	8	-	4	-	-	-	-	1	2
高知県	-	-	-	5	-	-	-	-	-	-	-	4	-	2	-	-	-	-
福岡県	-	-	2	14	-	-	-	-	1	25	-	11	-	3	-	-	-	3
佐賀県	-	-	-	2	-	-	-	-	-	2	-	-	-	-	-	-	-	1
長崎県	-	-	-	1	-	-	-	-	-	4	-	-	-	3	-	-	-	2
熊本県	-	-	1	3	-	-	-	-	-	6	-	-	-	6	-	-	-	2
大分県	-	-	-	4	-	-	-	-	-	-	-	3	-	-	-	-	-	1
宮崎県	-	-	1	2	-	1	-	-	-	2	-	5	-	1	-	-	-	1
鹿児島県	-	-	-	8	-	-	-	-	-	2	-	-	-	4	-	-	-	2
沖縄県	-	-	-	6	1	4	-	-	-	2	-	1	-	2	-	-	-	-



報告数・累積報告数, 疾病・都道府県別

2008年37週

	劇症型溶血性 レンサ球菌感染症		後天性免疫不全 症候群		ジアルジア症		髄膜炎菌性 髄膜炎		先天性風しん 症候群		梅 毒		破 傷 風		バンコマイシン耐性 黄色ブドウ球菌感染症		バンコマイシン耐性 腸球菌感染症	
	報告数	累積	報告数	累積	報告数	累積	報告数	累積	報告数	累積	報告数	累積	報告数	累積	報告数	累積	報告数	累積
総 数	-	88	26	1070	2	60	-	10	-	1	9	588	1	85	-	-	1	59
北海道	-	1	2	20	-	1	-	1	-	-	1	9	-	7	-	-	-	4
青森県	-	1	-	4	-	-	-	-	-	-	-	2	-	2	-	-	-	-
岩手県	-	1	-	3	-	-	-	-	-	-	-	3	-	1	-	-	-	-
宮城県	-	-	-	9	-	-	-	-	-	-	-	6	-	1	-	-	-	-
秋田県	-	-	-	-	-	-	-	-	-	-	-	2	-	2	-	-	-	-
山形県	-	-	-	2	-	-	-	-	-	-	-	5	-	2	-	-	-	-
福島県	-	-	-	3	-	-	-	-	-	-	-	2	-	-	-	-	-	1
茨城県	-	1	-	14	-	-	-	-	-	-	-	6	-	3	-	-	-	-
栃木県	-	2	-	15	-	-	-	-	-	-	-	6	-	3	-	-	-	1
群馬県	-	-	-	12	1	1	-	-	-	-	-	6	-	-	-	-	-	2
埼玉県	-	3	1	28	-	2	-	1	-	-	-	21	-	3	-	-	-	7
千葉県	-	2	-	35	-	6	-	1	-	-	-	18	-	7	-	-	-	1
東京都	-	16	7	375	-	18	-	2	-	-	1	138	-	4	-	-	-	10
神奈川県	-	4	-	56	-	9	-	-	-	1	-	22	-	4	-	-	-	7
新潟県	-	2	-	4	-	-	-	-	-	-	-	2	-	1	-	-	-	1
富山県	-	1	-	1	-	-	-	-	-	-	-	8	-	-	-	-	-	-
石川県	-	-	-	10	-	1	-	-	-	-	-	1	-	1	-	-	-	-
福井県	-	-	-	3	-	1	-	-	-	-	1	6	-	-	-	-	-	-
山梨県	-	1	-	2	-	-	-	-	-	-	-	-	-	-	-	-	-	-
長野県	-	4	2	8	-	-	-	-	-	-	1	7	-	3	-	-	-	1
岐阜県	-	-	-	11	-	1	-	-	-	-	-	8	-	2	-	-	-	1
静岡県	-	2	1	21	-	-	-	-	-	-	-	30	-	3	-	-	-	6
愛知県	-	7	1	81	-	1	-	-	-	-	-	47	-	8	-	-	1	5
三重県	-	2	-	7	-	-	-	-	-	-	-	9	-	-	-	-	-	-
滋賀県	-	1	-	10	-	1	-	-	-	-	-	1	1	4	-	-	-	-
京都府	-	-	1	18	-	1	-	-	-	-	1	5	-	1	-	-	-	-
大阪府	-	8	8	155	-	6	-	1	-	-	1	51	-	-	-	-	-	1
兵庫県	-	10	1	28	-	2	-	1	-	-	-	10	-	-	-	-	-	3
奈良県	-	-	-	3	-	-	-	-	-	-	-	-	-	-	-	-	-	-
和歌山県	-	1	-	3	-	-	-	1	-	-	-	4	-	-	-	-	-	-
鳥取県	-	-	-	1	-	-	-	-	-	-	-	-	-	-	-	-	-	-
島根県	-	-	-	-	-	-	-	-	-	-	-	1	-	1	-	-	-	-
岡山県	-	1	-	11	-	2	-	-	-	-	-	6	-	-	-	-	-	1
広島県	-	2	1	18	-	2	-	-	-	-	-	8	-	-	-	-	-	-
山口県	-	-	-	8	-	-	-	-	-	-	-	6	-	1	-	-	-	1
徳島県	-	1	-	2	-	-	-	-	-	-	-	1	-	1	-	-	-	1
香川県	-	-	-	9	-	-	-	-	-	-	-	7	-	-	-	-	-	-
愛媛県	-	1	-	5	-	-	-	-	-	-	1	8	-	1	-	-	-	-
高知県	-	-	-	3	-	1	-	-	-	-	-	4	-	3	-	-	-	-
福岡県	-	5	1	30	-	2	-	-	-	-	-	60	-	2	-	-	-	3
佐賀県	-	-	-	3	-	-	-	-	-	-	-	2	-	-	-	-	-	-
長崎県	-	1	-	5	-	-	-	1	-	-	-	3	-	3	-	-	-	-
熊本県	-	2	-	11	1	1	-	-	-	-	1	27	-	1	-	-	-	2
大分県	-	-	-	4	-	1	-	-	-	-	-	6	-	1	-	-	-	-
宮崎県	-	2	-	1	-	-	-	-	-	-	1	6	-	4	-	-	-	-
鹿児島県	-	3	-	6	-	-	-	1	-	-	-	4	-	3	-	-	-	-
沖縄県	-	-	-	12	-	-	-	-	-	-	-	4	-	2	-	-	-	-

報告数・累積報告数，疾病・都道府県別 2008年37週

	風しん		麻疹	
	報告数	累積	報告数	累積
総 数	1	273	17	10774
北海道	-	11	-	1453
青森県	-	1	-	62
岩手県	-	2	-	9
宮城県	-	3	-	21
秋田県	-	1	-	157
山形県	-	-	-	15
福島県	-	2	2	23
茨城県	-	5	-	93
栃木県	-	5	-	38
群馬県	-	1	-	83
埼玉県	-	8	1	375
千葉県	-	10	1	1027
東京都	-	37	3	1146
神奈川県	-	32	5	3512
新潟県	-	-	-	41
富山県	-	3	-	7
石川県	-	-	-	7
福井県	-	-	-	17
山梨県	-	-	-	26
長野県	-	13	-	58
岐阜県	-	1	-	18
静岡県	-	17	-	245
愛知県	-	3	1	190
三重県	-	5	-	43
滋賀県	-	2	-	38
京都府	-	1	-	193
大阪府	-	20	1	375
兵庫県	-	14	-	137
奈良県	-	2	-	12
和歌山県	-	2	-	36
鳥取県	-	-	-	6
島根県	-	4	-	4
岡山県	-	13	-	130
広島県	1	14	-	148
山口県	-	-	-	17
徳島県	-	1	-	3
香川県	-	1	-	10
愛媛県	-	1	2	40
高知県	-	1	-	5
福岡県	-	21	1	668
佐賀県	-	-	-	6
長崎県	-	3	-	32
熊本県	-	7	-	87
大分県	-	2	-	90
宮崎県	-	1	-	9
鹿児島県	-	2	-	23
沖縄県	-	1	-	39

\*鳥インフルエンザおよび新型インフルエンザ等感染症を除く。

報告数・定点当り報告数, 疾病・都道府県別

2008年37週

	インフルエンザ*		咽頭結膜熱		A群溶血性 レンサ球菌咽頭炎		感染性胃腸炎		水痘		手足口病		伝染性紅斑		突発性発しん		百日咳	
	報告数	定点当り	報告数	定点当り	報告数	定点当り	報告数	定点当り	報告数	定点当り	報告数	定点当り	報告数	定点当り	報告数	定点当り	報告数	定点当り
総数	45	0.01	1221	0.41	2652	0.89	9050	3.02	1395	0.47	5309	1.77	196	0.07	2497	0.83	99	0.03
北海道	-	-	28	0.20	218	1.54	160	1.13	63	0.44	494	3.48	3	0.02	86	0.61	4	0.03
青森県	-	-	12	0.29	26	0.62	54	1.29	26	0.62	105	2.50	2	0.05	34	0.81	-	-
岩手県	-	-	-	-	22	0.55	72	1.80	18	0.45	25	0.63	-	-	27	0.68	-	-
宮城県	-	-	4	0.07	29	0.48	200	3.33	25	0.42	157	2.62	3	0.05	61	1.02	-	-
秋田県	-	-	15	0.43	16	0.46	98	2.80	4	0.11	55	1.57	2	0.06	17	0.49	3	0.09
山形県	-	-	10	0.33	37	1.23	103	3.43	22	0.73	34	1.13	2	0.07	41	1.37	-	-
福島県	2	0.03	16	0.33	33	0.69	97	2.02	20	0.42	52	1.08	14	0.29	42	0.88	2	0.04
茨城県	1	0.01	9	0.12	70	0.93	114	1.52	26	0.35	92	1.23	2	0.03	44	0.59	-	-
栃木県	6	0.08	8	0.17	36	0.75	74	1.54	20	0.42	31	0.65	1	0.02	48	1.00	3	0.06
群馬県	-	-	28	0.46	42	0.69	240	3.93	42	0.69	91	1.49	3	0.05	46	0.75	-	-
埼玉県	-	-	60	0.39	201	1.31	581	3.80	70	0.46	148	0.97	7	0.05	138	0.90	3	0.02
千葉県	-	-	10	0.08	153	1.30	259	2.19	49	0.42	142	1.20	19	0.16	100	0.85	8	0.07
東京都	2	0.01	49	0.35	128	0.91	478	3.39	54	0.38	168	1.19	9	0.06	114	0.81	1	0.01
神奈川県	-	-	48	0.24	164	0.82	570	2.86	88	0.44	440	2.21	22	0.11	191	0.96	2	0.01
新潟県	-	-	39	0.64	48	0.79	119	1.95	27	0.44	660	10.82	11	0.18	57	0.93	2	0.03
富山県	-	-	7	0.24	44	1.52	114	3.93	19	0.66	51	1.76	-	-	15	0.52	2	0.07
石川県	-	-	2	0.07	15	0.52	78	2.69	9	0.31	52	1.79	-	-	15	0.52	1	0.03
福井県	-	-	5	0.23	26	1.18	132	6.00	17	0.77	62	2.82	1	0.05	16	0.73	-	-
山梨県	-	-	3	0.13	22	0.96	47	2.04	5	0.22	9	0.39	-	-	8	0.35	-	-
長野県	-	-	18	0.33	42	0.76	127	2.31	25	0.45	153	2.78	2	0.04	39	0.71	7	0.13
岐阜県	-	-	24	0.45	22	0.42	99	1.87	27	0.51	144	2.72	2	0.04	32	0.60	2	0.04
静岡県	-	-	70	0.81	116	1.35	299	3.48	36	0.42	155	1.80	5	0.06	79	0.92	2	0.02
愛知県	-	-	49	0.27	167	0.92	513	2.83	77	0.43	263	1.45	4	0.02	187	1.03	8	0.04
三重県	-	-	23	0.51	34	0.76	179	3.98	36	0.80	93	2.07	-	-	45	1.00	-	-
滋賀県	-	-	14	0.42	16	0.48	134	4.06	9	0.27	33	1.00	3	0.09	21	0.64	-	-
京都府	-	-	26	0.36	31	0.42	211	2.89	29	0.40	71	0.97	1	0.01	46	0.63	-	-
大阪府	2	0.01	71	0.38	230	1.24	577	3.12	75	0.41	176	0.95	13	0.07	148	0.80	8	0.04
兵庫県	3	0.02	63	0.49	65	0.50	425	3.29	54	0.42	225	1.74	11	0.09	91	0.71	5	0.04
奈良県	-	-	22	0.63	12	0.34	85	2.43	16	0.46	44	1.26	3	0.09	14	0.40	-	-
和歌山県	-	-	13	0.42	12	0.39	56	1.81	10	0.32	8	0.26	-	-	19	0.61	2	0.06
鳥取県	-	-	8	0.42	37	1.95	78	4.11	7	0.37	21	1.11	1	0.05	13	0.68	-	-
島根県	1	0.03	12	0.52	25	1.09	119	5.17	6	0.26	15	0.65	3	0.13	18	0.78	-	-
岡山県	-	-	17	0.31	18	0.33	242	4.48	13	0.24	113	2.09	4	0.07	24	0.44	2	0.04
広島県	-	-	25	0.35	49	0.69	225	3.17	39	0.55	93	1.31	9	0.13	61	0.86	6	0.08
山口県	-	-	9	0.18	56	1.12	191	3.82	17	0.34	85	1.70	3	0.06	45	0.90	-	-
徳島県	-	-	19	0.83	17	0.74	69	3.00	18	0.78	3	0.13	2	0.09	13	0.57	-	-
香川県	5	0.11	19	0.68	13	0.46	108	3.86	18	0.64	31	1.11	-	-	24	0.86	2	0.07
愛媛県	2	0.03	32	0.86	32	0.86	113	3.05	22	0.59	71	1.92	4	0.11	48	1.30	-	-
高知県	-	-	21	0.70	6	0.20	79	2.63	15	0.50	24	0.80	1	0.03	14	0.47	2	0.07
福岡県	1	0.01	75	0.63	107	0.89	526	4.38	74	0.62	177	1.48	7	0.06	109	0.91	9	0.08
佐賀県	-	-	21	0.91	8	0.35	33	1.43	16	0.70	61	2.65	-	-	42	1.83	1	0.04
長崎県	-	-	20	0.45	20	0.45	113	2.57	21	0.48	59	1.34	-	-	31	0.70	2	0.05
熊本県	-	-	28	0.58	38	0.79	231	4.81	40	0.83	191	3.98	-	-	62	1.29	2	0.04
大分県	-	-	21	0.58	72	2.00	202	5.61	25	0.69	32	0.89	6	0.17	54	1.50	2	0.06
宮崎県	1	0.02	42	1.17	39	1.08	211	5.86	38	1.06	14	0.39	3	0.08	59	1.64	2	0.06
鹿児島県	-	-	83	1.51	29	0.53	168	3.05	15	0.27	61	1.11	5	0.09	33	0.60	3	0.05
沖縄県	19	0.33	23	0.68	9	0.26	47	1.38	13	0.38	25	0.74	3	0.09	26	0.76	1	0.03

\*髄膜炎菌性髄膜炎は除く。

報告数・定点当り報告数, 疾病・都道府県別

2008年37週

	ヘルパンギーナ		流行性耳下腺炎		急性出血性結膜炎		流行性角結膜炎		細菌性髄膜炎*		無菌性髄膜炎		マイコプラズマ肺炎		クラミジア肺炎		RSウイルス感染症	
	報告数	定点当り	報告数	定点当り	報告数	定点当り	報告数	定点当り	報告数	定点当り	報告数	定点当り	報告数	定点当り	報告数	定点当り	報告数	定点当り
総数	2983	1.00	1406	0.47	21	0.03	550	0.83	5	0.01	25	0.05	183	0.40	9	0.02	993	
北海道	337	2.37	18	0.13	-	-	10	0.34	-	-	-	-	3	0.13	-	-	21	
青森県	101	2.40	3	0.07	-	-	10	0.91	-	-	-	-	3	0.50	-	-	12	
岩手県	44	1.10	8	0.20	-	-	5	0.36	-	-	-	-	6	0.30	-	-	2	
宮城県	138	2.30	16	0.27	4	0.33	1	0.08	-	-	-	-	27	2.25	-	-	8	
秋田県	91	2.60	25	0.71	-	-	5	0.71	-	-	-	-	1	0.13	-	-	2	
山形県	160	5.33	13	0.43	-	-	5	0.63	-	-	-	-	4	0.40	-	-	-	
福島県	118	2.46	15	0.31	-	-	21	1.75	1	0.14	-	-	16	2.29	3	0.43	10	
茨城県	50	0.67	4	0.05	-	-	30	1.76	-	-	-	-	4	0.33	-	-	-	
栃木県	16	0.33	14	0.29	-	-	8	0.67	-	-	-	-	6	0.86	-	-	-	
群馬県	35	0.57	93	1.52	1	0.07	27	1.93	-	-	12	1.50	9	1.13	-	-	7	
埼玉県	132	0.86	57	0.37	-	-	23	0.56	-	-	-	-	18	2.00	-	-	8	
千葉県	80	0.68	40	0.34	-	-	21	0.72	-	-	-	-	-	-	-	-	5	
東京都	137	0.97	65	0.46	3	0.08	21	0.58	-	-	1	0.05	7	0.33	1	0.05	38	
神奈川県	209	1.05	54	0.27	3	0.08	35	0.88	-	-	1	0.13	1	0.13	-	-	10	
新潟県	224	3.67	10	0.16	-	-	13	1.30	-	-	-	-	5	0.42	2	0.17	8	
富山県	27	0.93	8	0.28	-	-	1	0.14	-	-	-	-	12	2.40	-	-	6	
石川県	3	0.10	5	0.17	-	-	2	0.29	-	-	-	-	1	0.20	-	-	39	
福井県	15	0.68	30	1.36	-	-	1	0.33	-	-	-	-	2	0.33	-	-	20	
山梨県	21	0.91	3	0.13	-	-	3	0.33	-	-	-	-	-	-	-	-	-	
長野県	132	2.40	16	0.29	-	-	2	0.18	-	-	-	-	2	0.18	-	-	2	
岐阜県	22	0.42	44	0.83	-	-	4	0.50	-	-	1	0.20	1	0.20	1	0.20	6	
静岡県	46	0.53	42	0.49	-	-	15	0.75	-	-	-	-	6	0.67	-	-	12	
愛知県	67	0.37	106	0.59	1	0.03	14	0.42	3	0.20	-	-	1	0.07	1	0.07	12	
三重県	30	0.67	11	0.24	-	-	1	0.08	-	-	2	0.22	1	0.11	-	-	6	
滋賀県	23	0.70	50	1.52	-	-	1	0.13	-	-	1	0.14	2	0.29	-	-	-	
京都府	24	0.33	14	0.19	-	-	7	0.41	-	-	-	-	-	-	-	-	3	
大阪府	112	0.61	80	0.43	2	0.04	21	0.43	-	-	-	-	14	1.08	-	-	139	
兵庫県	69	0.53	60	0.47	-	-	24	0.71	-	-	-	-	1	0.11	-	-	42	
奈良県	15	0.43	17	0.49	-	-	5	0.56	-	-	-	-	2	0.33	1	0.17	7	
和歌山県	36	1.16	5	0.16	5	1.25	2	0.50	-	-	-	-	1	0.09	-	-	9	
鳥取県	6	0.32	3	0.16	-	-	-	-	-	-	-	-	-	-	-	-	1	
島根県	23	1.00	1	0.04	-	-	2	0.67	-	-	-	-	2	0.25	-	-	3	
岡山県	22	0.41	13	0.24	-	-	6	0.50	-	-	-	-	1	0.20	-	-	1	
広島県	29	0.41	13	0.18	-	-	23	1.21	-	-	1	0.05	3	0.14	-	-	16	
山口県	33	0.66	12	0.24	-	-	3	0.33	1	0.11	-	-	2	0.22	-	-	68	
徳島県	18	0.78	6	0.26	-	-	1	0.25	-	-	-	-	-	-	-	-	27	
香川県	14	0.50	10	0.36	-	-	2	0.67	-	-	-	-	-	-	-	-	18	
愛媛県	20	0.54	36	0.97	-	-	19	2.38	-	-	-	-	2	0.33	-	-	1	
高知県	8	0.27	43	1.43	-	-	1	0.33	-	-	-	-	1	0.14	-	-	8	
福岡県	99	0.83	86	0.72	1	0.04	26	1.00	-	-	-	-	1	0.07	-	-	304	
佐賀県	24	1.04	67	2.91	-	-	3	0.75	-	-	-	-	3	0.50	-	-	22	
長崎県	17	0.39	11	0.25	-	-	9	1.13	-	-	1	0.08	-	-	-	-	11	
熊本県	47	0.98	31	0.65	1	0.11	54	6.00	-	-	2	0.13	-	-	-	-	7	
大分県	40	1.11	10	0.28	-	-	9	1.80	-	-	2	0.18	2	0.18	-	-	28	
宮崎県	44	1.22	111	3.08	-	-	14	2.33	-	-	-	-	1	0.14	-	-	16	
鹿児島県	16	0.29	18	0.33	-	-	20	2.86	-	-	-	-	4	0.33	-	-	20	
沖縄県	9	0.26	9	0.26	-	-	20	2.00	-	-	1	0.14	5	0.71	-	-	8	

## 獣医師が届出を行う感染症と対象動物

注 報告数は感染実験等の学術的研究による発生を除く。

報告数・累積報告数、疾病・都道府県別

2008年37週

	エボラ出血熱		マールブルグ病		ペスト		重症急性呼吸器症候群( SARS )						結核		鳥インフルエンザ( H5N1 )		細菌性赤痢	
	サル		サル		プレーリードッグ	イタチアナグマ		タヌキ		ハクビシン		サル		鳥類		サル		
	報告数	累積	報告数	累積	報告数	累積	報告数	累積	報告数	累積	報告数	累積	報告数	累積	報告数	累積	報告数	累積
総数	-	-	-	-	-	-	-	-	-	-	-	-	-	-	5	-	24	-
北海道	-	-	-	-	-	-	-	-	-	-	-	-	-	-	-	2	-	-
青森県	-	-	-	-	-	-	-	-	-	-	-	-	-	-	-	2	-	-
岩手県	-	-	-	-	-	-	-	-	-	-	-	-	-	-	-	-	-	-
宮城県	-	-	-	-	-	-	-	-	-	-	-	-	-	-	-	-	-	-
秋田県	-	-	-	-	-	-	-	-	-	-	-	-	-	-	1	-	-	-
山形県	-	-	-	-	-	-	-	-	-	-	-	-	-	-	-	-	-	-
福島県	-	-	-	-	-	-	-	-	-	-	-	-	-	-	-	-	-	-
茨城県	-	-	-	-	-	-	-	-	-	-	-	-	-	-	-	-	-	16
栃木県	-	-	-	-	-	-	-	-	-	-	-	-	-	-	-	-	-	-
群馬県	-	-	-	-	-	-	-	-	-	-	-	-	-	-	-	-	-	-
埼玉県	-	-	-	-	-	-	-	-	-	-	-	-	-	-	-	-	-	-
千葉県	-	-	-	-	-	-	-	-	-	-	-	-	-	-	-	-	-	4
東京都	-	-	-	-	-	-	-	-	-	-	-	-	-	-	-	-	-	-
神奈川県	-	-	-	-	-	-	-	-	-	-	-	-	-	-	-	-	-	-
新潟県	-	-	-	-	-	-	-	-	-	-	-	-	-	-	-	-	-	-
富山県	-	-	-	-	-	-	-	-	-	-	-	-	-	-	-	-	-	-
石川県	-	-	-	-	-	-	-	-	-	-	-	-	-	-	-	-	-	-
福井県	-	-	-	-	-	-	-	-	-	-	-	-	-	-	-	-	-	-
山梨県	-	-	-	-	-	-	-	-	-	-	-	-	-	-	-	-	-	-
長野県	-	-	-	-	-	-	-	-	-	-	-	-	-	-	-	-	-	1
岐阜県	-	-	-	-	-	-	-	-	-	-	-	-	-	-	-	-	-	-
静岡県	-	-	-	-	-	-	-	-	-	-	-	-	-	-	-	-	-	-
愛知県	-	-	-	-	-	-	-	-	-	-	-	-	-	-	-	-	-	-
三重県	-	-	-	-	-	-	-	-	-	-	-	-	-	-	-	-	-	-
滋賀県	-	-	-	-	-	-	-	-	-	-	-	-	-	-	-	-	-	-
京都府	-	-	-	-	-	-	-	-	-	-	-	-	-	-	-	-	-	-
大阪府	-	-	-	-	-	-	-	-	-	-	-	-	-	-	-	-	-	-
兵庫県	-	-	-	-	-	-	-	-	-	-	-	-	-	-	-	-	-	-
奈良県	-	-	-	-	-	-	-	-	-	-	-	-	-	-	-	-	-	-
和歌山県	-	-	-	-	-	-	-	-	-	-	-	-	-	-	-	-	-	-
鳥取県	-	-	-	-	-	-	-	-	-	-	-	-	-	-	-	-	-	-
島根県	-	-	-	-	-	-	-	-	-	-	-	-	-	-	-	-	-	-
岡山県	-	-	-	-	-	-	-	-	-	-	-	-	-	-	-	-	-	-
広島県	-	-	-	-	-	-	-	-	-	-	-	-	-	-	-	-	-	-
山口県	-	-	-	-	-	-	-	-	-	-	-	-	-	-	-	-	-	-
徳島県	-	-	-	-	-	-	-	-	-	-	-	-	-	-	-	-	-	-
香川県	-	-	-	-	-	-	-	-	-	-	-	-	-	-	-	-	-	-
愛媛県	-	-	-	-	-	-	-	-	-	-	-	-	-	-	-	-	-	-
高知県	-	-	-	-	-	-	-	-	-	-	-	-	-	-	-	-	-	-
福岡県	-	-	-	-	-	-	-	-	-	-	-	-	-	-	-	-	-	-
佐賀県	-	-	-	-	-	-	-	-	-	-	-	-	-	-	-	-	-	-
長崎県	-	-	-	-	-	-	-	-	-	-	-	-	-	-	-	-	-	-
熊本県	-	-	-	-	-	-	-	-	-	-	-	-	-	-	-	-	-	-
大分県	-	-	-	-	-	-	-	-	-	-	-	-	-	-	-	-	-	-
宮崎県	-	-	-	-	-	-	-	-	-	-	-	-	-	-	-	-	-	-
鹿児島県	-	-	-	-	-	-	-	-	-	-	-	-	-	-	-	-	-	3
沖縄県	-	-	-	-	-	-	-	-	-	-	-	-	-	-	-	-	-	-

報告数・累積報告数, 疾病・都道府県別 2008年37週

	ウエストナイル熱		エキノコックス症	
	鳥類		犬	
	報告数	累積	報告数	累積
総 数	-	-	-	-
北海道	-	-	-	-
青森県	-	-	-	-
岩手県	-	-	-	-
宮城県	-	-	-	-
秋田県	-	-	-	-
山形県	-	-	-	-
福島県	-	-	-	-
茨城県	-	-	-	-
栃木県	-	-	-	-
群馬県	-	-	-	-
埼玉県	-	-	-	-
千葉県	-	-	-	-
東京都	-	-	-	-
神奈川県	-	-	-	-
新潟県	-	-	-	-
富山県	-	-	-	-
石川県	-	-	-	-
福井県	-	-	-	-
山梨県	-	-	-	-
長野県	-	-	-	-
岐阜県	-	-	-	-
静岡県	-	-	-	-
愛知県	-	-	-	-
三重県	-	-	-	-
滋賀県	-	-	-	-
京都府	-	-	-	-
大阪府	-	-	-	-
兵庫県	-	-	-	-
奈良県	-	-	-	-
和歌山県	-	-	-	-
鳥取県	-	-	-	-
島根県	-	-	-	-
岡山県	-	-	-	-
広島県	-	-	-	-
山口県	-	-	-	-
徳島県	-	-	-	-
香川県	-	-	-	-
愛媛県	-	-	-	-
高知県	-	-	-	-
福岡県	-	-	-	-
佐賀県	-	-	-	-
長崎県	-	-	-	-
熊本県	-	-	-	-
大分県	-	-	-	-
宮崎県	-	-	-	-
鹿児島県	-	-	-	-
沖縄県	-	-	-	-

感染症週報 第10巻 第37号 2008年9月29日発行  
 発行：国立感染症研究所  
 厚生労働省健康局結核感染症課  
 厚生労働省大臣官房統計情報部  
 事務局：国立感染症研究所感染症情報センター  
 〒162-8640東京都新宿区戸山1-23-1  
 T E L : 03-5285-1111  
 F A X : 03-5285-1129  
 U R L : <http://idsc.nih.go.jp/index-j.html>  
 < 国立感染症研究所 感染症情報センター >  
<http://www.mhlw.go.jp/>  
 < 厚生労働省 >  
<http://www.forth.go.jp/>  
 < 旅行者のための海外感染症情報(厚生労働省検疫所) >

本週報は、感染症新法に基づくものであり、全国の医療従事者、定点医療機関、保健所、保健所設置市、特別区、都道府県、地方衛生研究所、検疫所の皆様のご協力を得て、国立感染症研究所感染症情報センターにおいて編集したものです。

また、本週報は速報性を重視しておりますので、今後調査などの結果に応じて、若干の変更が生じることがありますが、その場合には週報上にて訂正させていただきます。

「感染症の話」及び「読者のコーナー」の回答欄の内容に関する責は、それぞれの執筆者及び回答者に属しますが、内容に関するご質問、ご意見については事務局でお受けいたします。

なお、週報の内容について、学術的研究、あるいは公衆衛生活動にかかわる業務以外の目的においては、無断転載を禁じます。