

マークをクリックするとそのページを見ることができます



発生動向総覧  
P.2-5

< 第10週 > A群溶血性レンサ球菌咽頭炎と感染性胃腸炎の定点  
当たり報告数は3週連続で増加した / その他最新動向



注目すべき感染症  
P.6-9

< インフルエンザ >

第10週の定点当たり報告数は14.85となり、2週連続で増加がみ  
られた



病原体情報  
P.10-13

インフルエンザウイルス 2008/09シーズン / 感染性胃腸炎関連  
ウイルス 2008/09シーズン



速報  
P.14-15

つくば市のMR第3期接種に関する取り組み



海外感染症情報  
P.16

鳥インフルエンザ - エジプトにおける状況



感染症の話  
P.17

< 今週はお休みです >



読者のコーナー  
< 今週は該当記事は  
ありません >



グラフ総覧(10週)  
P.18-23



10週のデータ  
P.24-36



# 発生動向総覧

2008年5月12日の法改正に伴い、疾病の名称および並び順を一部変更しました。

## < 第10週コメント > 3月11日集計分

### 全数報告の感染症

注意: これは当該週に診断された報告症例の集計です。しかし、迅速に情報還元するために期日を決めて集計を行いますので、当該週に診断された症例の報告が集計の期日以降に届くこともあります。それらについては一部を除いて発生動向総覧では扱いませんが、翌週あるいはそれ以降に、巻末の表の累積数に加えられることになります。

感染経路、感染原因、感染地域については、確定あるいは推定として記載されていたものを示します。

#### 1類感染症

報告なし

#### 2類感染症

結核282例

#### 3類感染症

コレラ1例

感染地域: フィリピン

細菌性赤痢8例

感染地域: 富山県1例、インドネシア4例、カンボジア1例、タイ1例、インド1例

腸管出血性大腸菌感染症16例(有症者9例、うちHUS 1例)

感染地域: 国内15例、ネパール1例

国内の感染地域: 和歌山県3例、福岡県3例、熊本県3例、青森県1例、埼玉県1例、兵庫県1例、国内(都道府県不明)3例

年齢群: 1歳(2例)、2歳(1例)、3歳(2例)、4歳(2例)、5歳(2例)、8歳(1例)、20代(2例)、30代(2例)、60代(2例)

血清型・毒素型: O26 VT1(6例)、O157 VT1・VT2(4例)、O1 VT2(1例)、O91 VT1(1例)、O157 VT2(1例)、その他・不明(3例)

累積報告数: 144例(有症者96例、うちHUS 6例)

腸チフス2例

感染地域: 国内(都道府県不明)1例、フィリピン1例

パラチフス1例

感染地域: 東京都

#### 4類感染症

E型肝炎1例

感染地域: 北海道\_\_感染源: 不明

A型肝炎1例

感染地域: 千葉県

エキノコックス症1例

多包条虫\_\_感染地域: 北海道

つつが虫病1例

感染地域: 大分県

デング熱2例

感染地域: マレーシア1例、インドネシア1例

マラリア1例

熱帯熱\_\_感染地域: アフリカ(国不明)

レジオネラ症7例(肺炎型7例)

感染地域: 埼玉県1例、千葉県1例、石川県1例、長野県1例、静岡県1例、三重県1例、奈良県1例(温泉)

年齢群: 40代(1例)、50代(1例)、60代(3例)、80代(2例)

5類感染症

アメーバ赤痢8例( 腸管アメーバ症6例、腸管外アメーバ症2例 )

感染地域: 宮城県1例、千葉県1例、富山県1例、愛知県1例、滋賀県1例、山口県1例、国内( 都道府県不明 )1例、インドネシア1例

感染経路: 経口感染3例、性的接触2例( 異性間1例、異性間・同性間不明1例 )、不明3例

ウイルス性肝炎1例 B型\_\_感染経路: 性的接触( 異性間・同性間不明 )

急性脳炎1例 単純ヘルペスウイルス\_\_年齢群: 70代

クロイツフェルト・ヤコブ病2例

遺伝性プリオン病ゲルストマン・ストロイスラー・シャインカー病1例  
 遺伝性プリオン病家族性1例

後天性免疫不全症候群19例( AIDS 5例、無症候13例、その他1例 )

感染地域: 国内14例、台湾1例、マレーシア1例、タイ1例、マラウイ1例、国内・国外不明1例

感染経路: 性的接触16例( 異性間5例、同性間10例、異性/同性間1例 )、不明3例

ジアルジア症1例 感染地域: フランス

髄膜炎菌性髄膜炎1例 感染地域: 福岡県\_\_年齢群: 50代

梅毒11例( 早期顕症1期2例、晩期顕症3例、無症候6例 )

バンコマイシン耐性腸球菌感染症1例

遺伝子型: *VanC*\_\_菌検出検体: 腹水

風しん3例( 検査診断例3例 )

感染地域: 千葉県1例、和歌山県1例、福岡県1例  
 年齢群: 10 ~ 14歳( 1例 )、15 ~ 19歳( 1例 )、25 ~ 29歳( 1例 )

麻しん19例( 麻しん( 検査診断例3例、臨床診断例10例 )、修飾麻しん( 検査診断例 )6例 )

感染地域: 国内19例  
 国内の感染地域: 千葉県5例、愛知県2例、青森県1例、宮城県1例、群馬県1例、東京都1例、長野県1例、三重県1例、長崎県1例、国内( 都道府県不明 )5例

年齢群: 0歳( 2例 )、1歳( 1例 )、2歳( 2例 )、4歳( 1例 )、5 ~ 9歳( 3例 )、10 ~ 14歳( 7例 )、15 ~ 19歳( 1例 )、40代( 2例 )

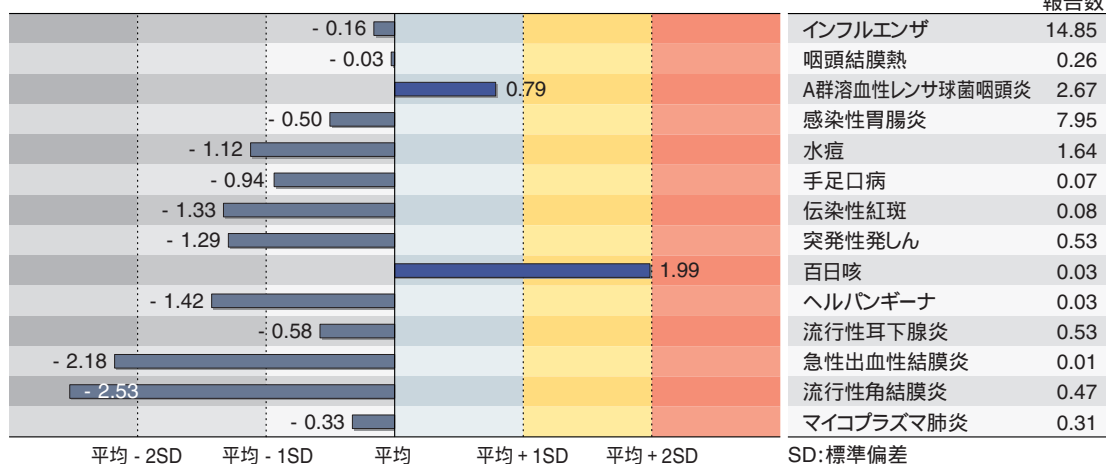
累積報告数: 152例( 麻しん( 検査診断例41例、臨床診断例82例 )、修飾麻しん( 検査診断例29例 ) )

( 補 )他に2009年第9週までに診断されたものの報告遅れとして、急性脳炎8例( A型インフルエンザウイルス4例\_\_1歳( 1例 )、2歳( 1例 )、4歳( 1例 )、30代( 1例 )、コクサッキーB2型ウイルス1例( 0歳 )、ロタウイルス1例( 0歳 )、病原体不明2例\_\_2歳( 1例 )、60代( 1例 ) )、後天性免疫不全症候群1例( 病型: その他、感染地域: 国内、感染経路: 不明、死亡 )、バンコマイシン耐性腸球菌感染症1例( 遺伝子型: *VanB*\_\_菌検出検体: 開放性膿 )、風しん2例( 検査診断例1例、臨床診断例1例、感染地域: 千葉県1例、広島県1例、年齢群: 8歳( 1例 )、40代( 1例 ) )などの報告があった。

## 定点把握の対象となる5類感染症

全国の指定された医療機関( 定点 )から報告され、疾患により小児科定点( 約3,000カ所 )、インフルエンザ( 小児科・内科 )定点( 約5,000カ所 )、眼科定点( 約600カ所 )、基幹定点( 約500カ所 )に分かれています。また、定点当たり報告数は、報告数/定点医療機関数です。

定点把握疾患の報告の過去5年間の同時期との比較( 第10週 )



当該週と過去5年間の平均( 過去5年間の前週、当該週、後週の合計15週の平均 )との差をグラフ上に表現した。

### インフルエンザ

定点当たり報告数は2週連続で増加した。都道府県別では山形県( 31.2 )、宮城県( 30.5 )、千葉県( 24.6 )、新潟県( 24.3 )、徳島県( 24.2 )、静岡県( 23.9 )、富山県( 22.5 )、宮崎県( 22.5 )、長崎県( 20.1 )が多い。

### 小児科定点報告疾患

RSウイルス感染症の報告数は393例と第3週以降減少が続いている。年齢別では、1歳以下の報告数が全体の約76%を占めている。

咽頭結膜熱の定点当たり報告数は増加した。都道府県別では三重県( 0.80 )、宮崎県( 0.80 )、石川県( 0.79 )が多い。

A群溶血性レンサ球菌咽頭炎の定点当たり報告数は3週連続で増加した。都道府県別では福井県( 6.1 )、大分県( 5.9 )、新潟県( 5.8 )が多い。

感染性胃腸炎の定点当たり報告数は3週連続で増加した。都道府県別では福井県( 16.3 )、三重県( 14.6 )、宮崎県( 13.2 )が多い。

水痘の定点当たり報告数は増加した。都道府県別では福井県( 4.8 )、沖縄県( 4.0 )、宮崎県( 4.0 )が多い。

手足口病の定点当たり報告数は減少した。都道府県別では秋田県( 0.80 )、滋賀県( 0.39 )、島根県( 0.39 )が多い。

伝染性紅斑の定点当たり報告数は2週連続で増加した。都道府県別では山梨県( 0.25 )、神奈川県( 0.23 )、熊本県( 0.21 )が多い。

百日咳の定点当たり報告数は減少したが、過去5年間の同時期( 前週、当該週、後週 )と比較してやや多い。都道府県別では長崎県( 0.16 )、高知県( 0.10 )、千葉県( 0.09 )、鹿児島県( 0.09 )、沖縄県( 0.09 )が多い。

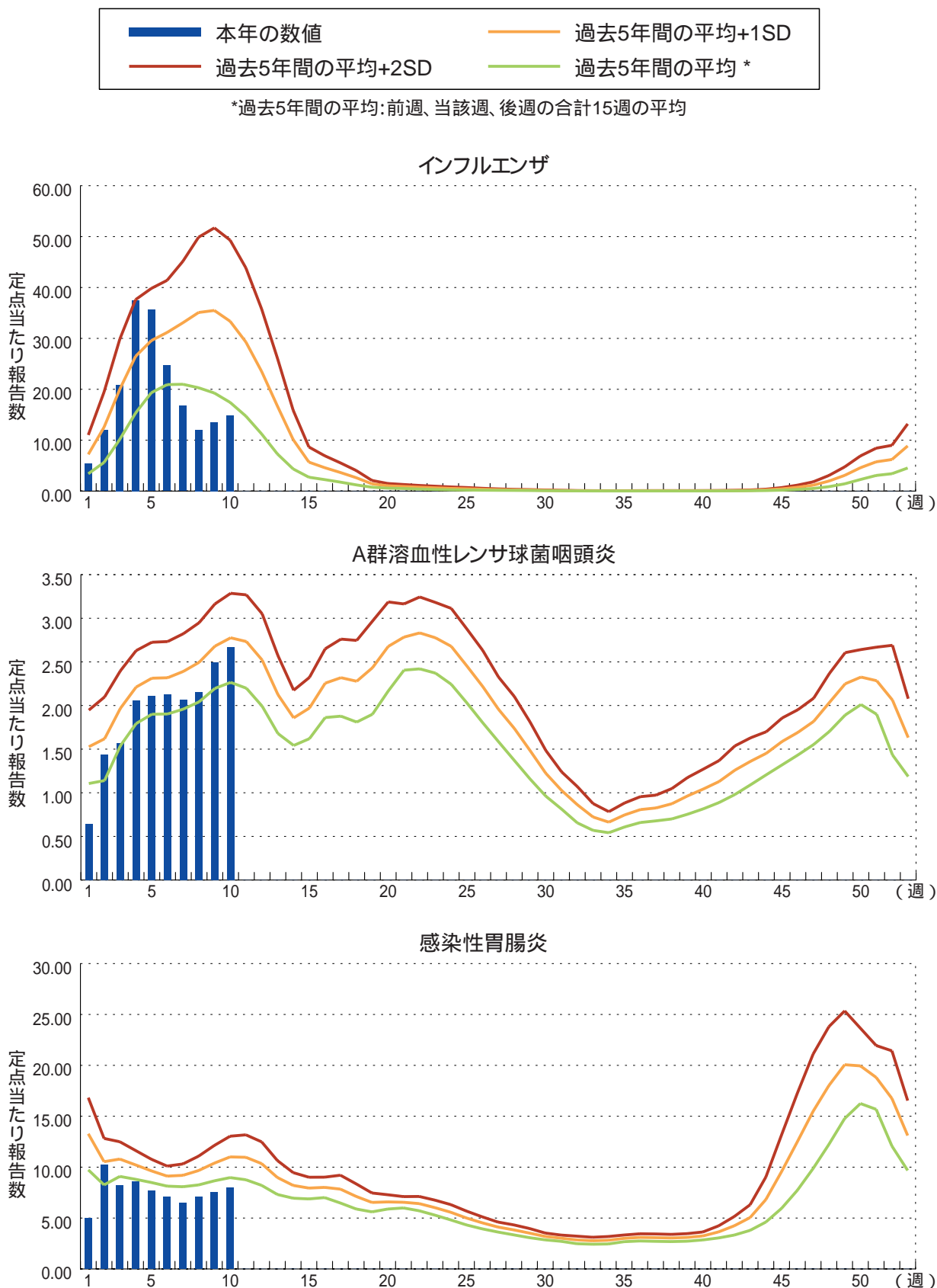
ヘルパンギーナの定点当たり報告数は2週連続で増加した。都道府県別では熊本県( 0.19 )、山口県( 0.18 )、島根県( 0.13 )が多い。

流行性耳下腺炎の定点当たり報告数は増加した。都道府県別では福井県( 3.14 )、長崎県( 2.16 )、福岡県( 1.89 )が多い。

### 基幹定点報告疾患

マイコプラズマ肺炎の定点当たり報告数は2週連続で増加した。都道府県別では沖縄県( 2.57 )、愛媛県( 1.50 )、宮城県( 1.17 )が多い。

図. 主要定点把握疾患の過去5年間との週別比較(2009年第1～10週)  
 青のバーで示す本年の定点当たり報告数が赤のラインを超えているときには、過去5年間の週と比較してかなり多いことを示す。





# 注目すべき感染症

## インフルエンザ

インフルエンザ( Influenza )は、インフルエンザウイルスを病原体とする急性の呼吸器感染症で、毎年世界中で流行がみられている。1～3日間の潜伏期間を経て、突然に発熱( 38 以上の高熱 )、頭痛、全身倦怠感、筋肉痛・関節痛などが出現し、鼻水・咳などの呼吸器症状がこれに続く。通常は1週間前後の経過で軽快するが、いわゆる「かぜ」と比べて全身症状が強いのが特徴である。わが国のインフルエンザの発生は、11月下旬から12月上旬頃に始まり、翌年の1～3月頃に患者数が増加し、4～5月にかけて減少していくパターンを示すが、流行の程度とピークの時期はその年によって異なる。今シーズン( 2008/09シーズン )は、2008年第49週からインフルエンザの流行が開始している。

感染症発生動向調査によると、2009年第10週のインフルエンザの定点当たり報告数は14.85 ( 報告数71,107 )となり、2週連続で増加がみられた( 図1 )。都道府県別では山形県( 31.2 )、宮城県( 30.5 )、千葉県( 24.6 )、新潟県( 24.3 )、徳島県( 24.2 )、静岡県( 23.9 )、富山県( 22.5 )、宮崎県( 22.5 )、長崎県( 20.1 )、岩手県( 19.4 )の順であり、25都道県で前週よりも増加していた( 図2、図3 )。2008年第36週～2009年第10週までの定点当たり累積報告数は211.96( 累積報告数1,009,535 )であり、年齢別では5～9歳346,371例( 34.3% )、0～4歳222,340例( 22.0% )、10～14歳173,962例( 17.2% )、30～39歳79,046例( 7.8% )の順となっているが、5～9歳の年齢群が最多を占め、14歳以下の報告割合が全体の70%を超えている( 図4 )。第36週以降のインフルエンザウイルスの分離報告数は47都道府県から4,000件あり、その内訳はAH1亜型2,356件( 58.9% )、AH3亜型1,108件( 27.7% )、B型536件( 13.4% )と、AH1亜型ウイルスの検出が60%近くとなっている一方、B型の分離割合が増加傾向にある( 図5、図6 )。

図1. インフルエンザの年別・週別発生状況( 1999～2009年第10週 )

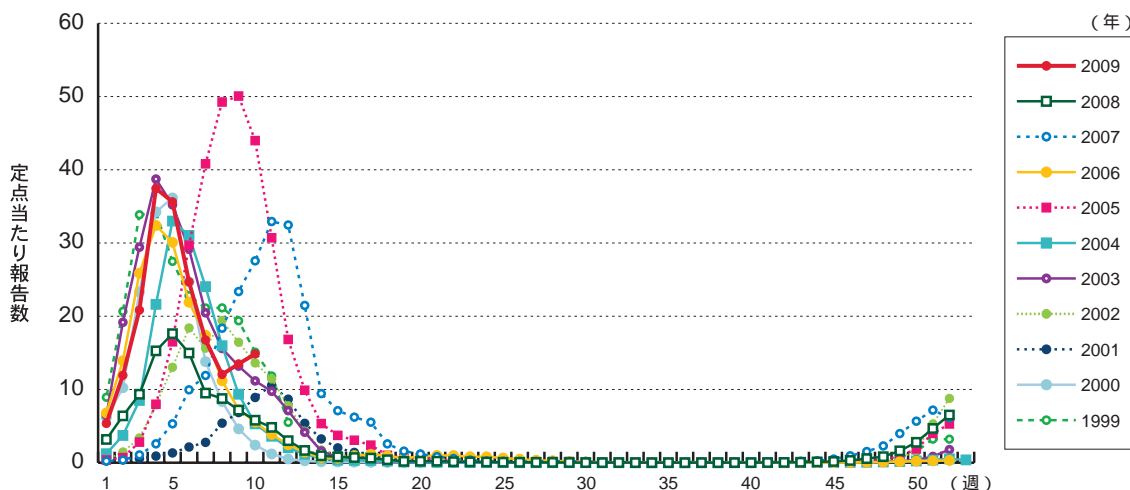


図2. インフルエンザの都道府県別報告状況(2009年第10週)

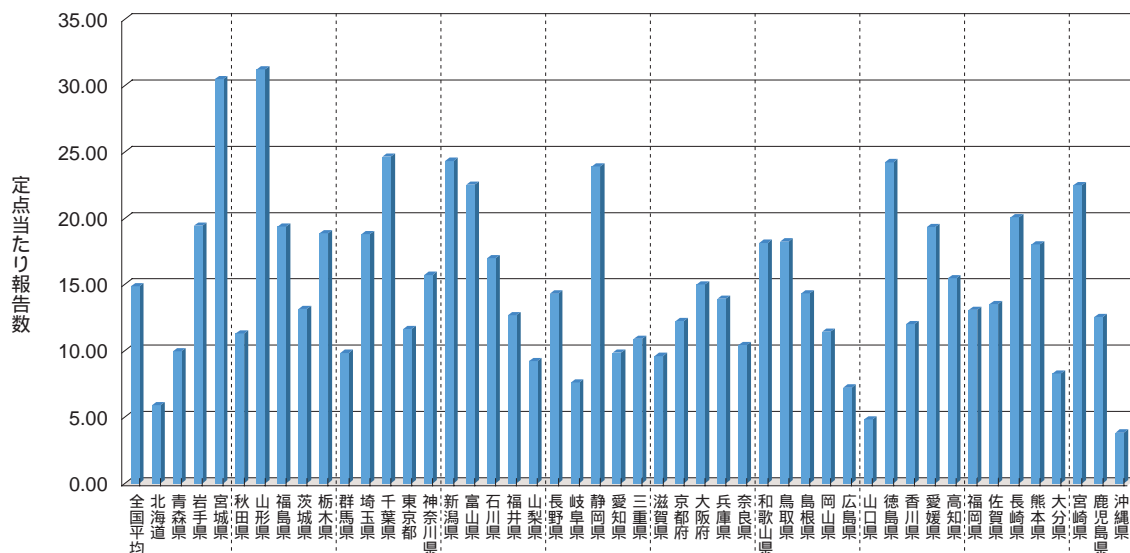


図3. 主要都道府県におけるインフルエンザの週別推移(2008年第36週～2009年第10週)

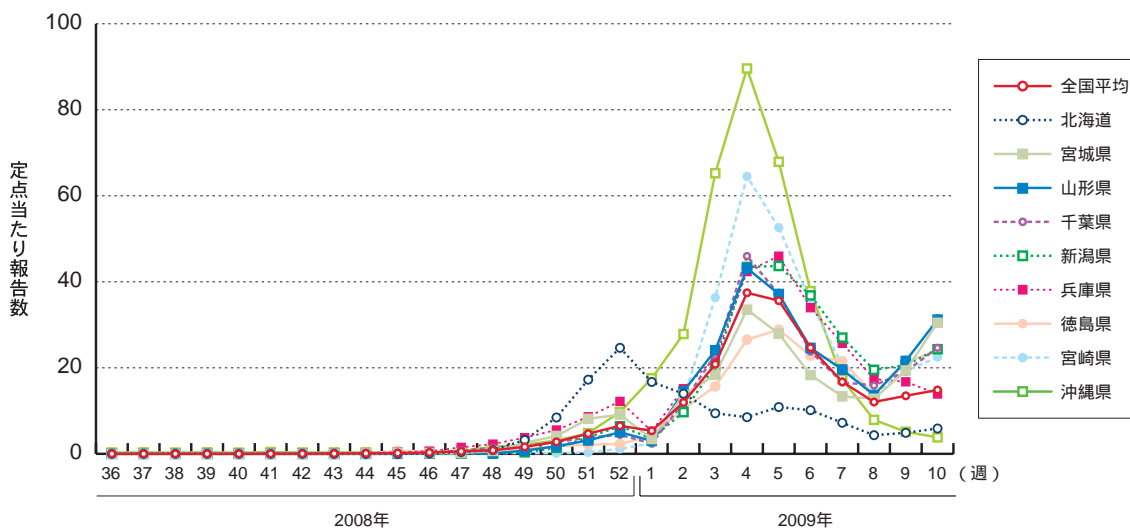


図4. 2008/09シーズンのインフルエンザ累積報告数の年齢群別割合( 2008年第36週 ~ 2009年第10週 )

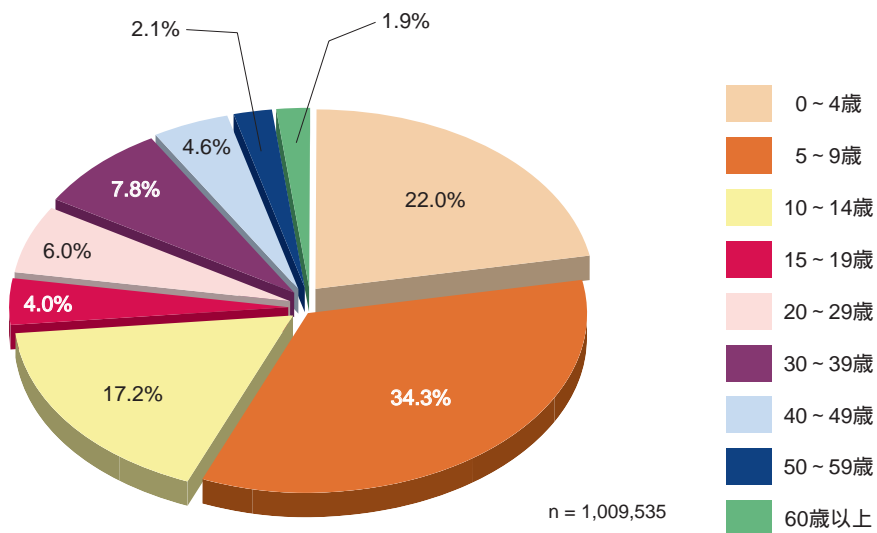


図5. インフルエンザウイルス型別分離・検出割合報告( 2008年第36週 ~ 2009年第10週 )  
( 病原微生物検出情報 : 2009年3月12日現在報告数 )

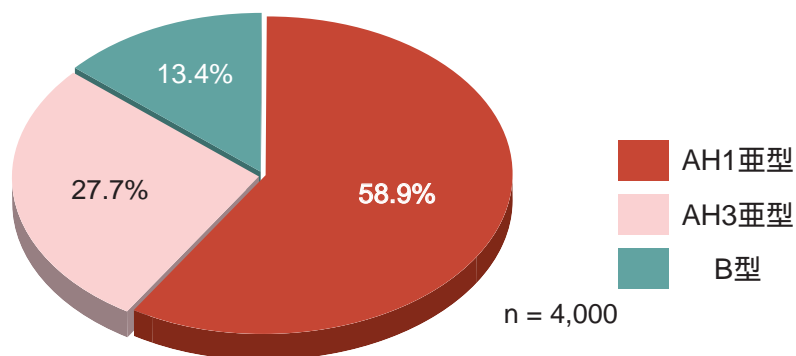




図6. インフルエンザウイルス分離・検出報告数の週別推移( 2008年第20週 ~ 2009年第10週 )  
 ( 病原微生物検出情報 : 2009年3月12日現在報告数 )



今シーズンのインフルエンザの流行は2009年第4週( 定点当たり報告数37.45、報告数178,991 )が最多であり、その後減少が続いたが、第9週に再び増加し、第10週も増加がみられた。現在の流行は、最近のインフルエンザの分離状況等からその中心はB型であると推察される。また、多くの学校、幼稚園等が春期休暇の直前の第11週までは患者報告数の増加が続く可能性が高いと予想されるため、今しばらくはインフルエンザの発生動向およびウイルスの分離状況には注意が必要である。



## 病原体情報

\* グラフはIASRホームページ( <http://idsc.nih.go.jp/iasr/index-j.html> )からの引用です。

各都道府県市の地方衛生研究所(地研)からの検出報告です。週別の報告数は、病原体が分離・検出された検体の採取日による週ごとの報告数です。地域別の報告数は、その地域に所在する地研からの総報告数を都道府県別に示しています。

(2009年3月12日現在報告分)

### インフルエンザウイルス 2008/09シーズン

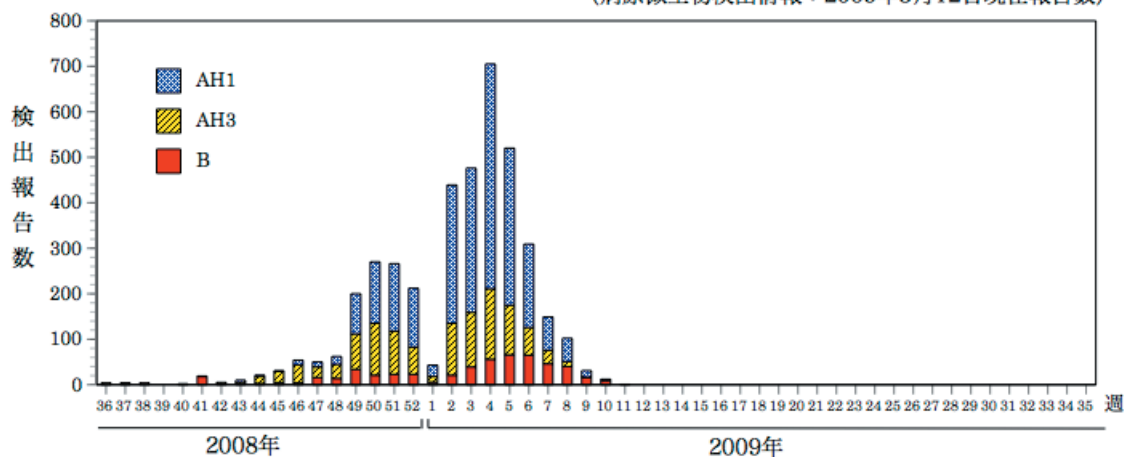
2008年第49週以降報告数が増加しており、2009年に入ってから第4週をピークにAH1亜型の報告が多かったが、第9週以降はB型の占める割合が大きくなっている。2008年第36週～2009年第11週までにAH1亜型が全都道府県から2,356件、AH3亜型が45都道府県から1,108件、B型が41都道府県から537件の分離・検出が報告されている。

直近の4週間(第7～10週)にはAH1亜型が長野県27件、北海道26件、島根県21件、宮城県7件、新潟県、福井県、兵庫県各6件など、25道府県から計141件、AH3亜型が長野県5件、島根県、香川県各4件など、17道府県から計42件、B型が北海道14件、長野県11件、宮城県、島根県各10件、愛媛県8件、神奈川県、福井県各7件、兵庫県6件など、24道府県から計111件(ピクトリア系統109件、山形系統1件、不明1件)の分離・検出が報告されている。

インフルエンザウイルス分離・検出速報は <http://idsc.nih.go.jp/iasr/infllu.html> を参照ください。

週別インフルエンザウイルス分離・検出報告数、2008/09シーズン

(病原微生物検出情報：2009年3月12日現在報告数)

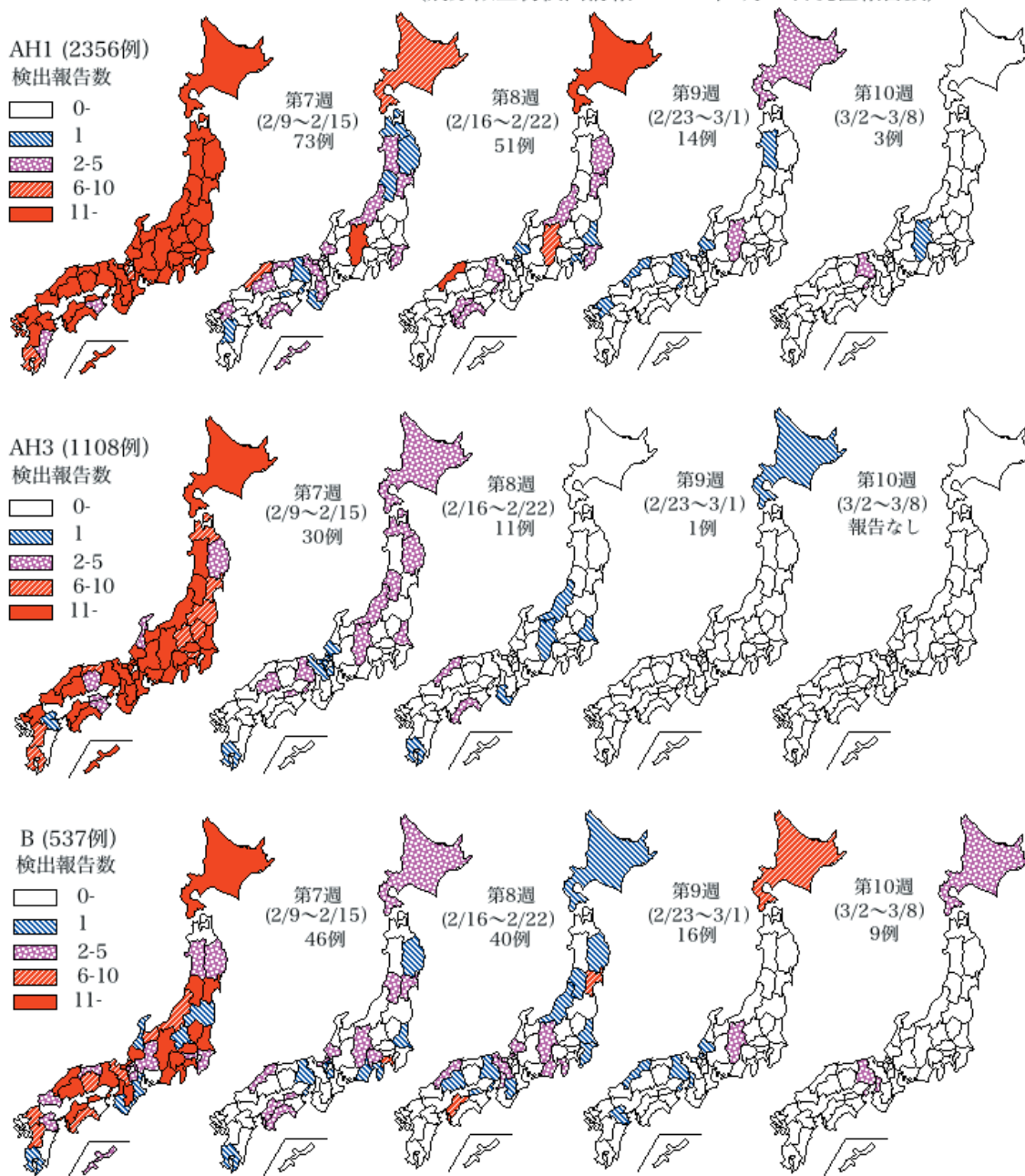


\* 各都道府県市の地方衛生研究所からの分離/検出報告を図に示した



Infectious Agents Surveillance Report

週別都道府県別インフルエンザウイルス分離・検出報告状況、2008/09シーズン  
(病原微生物検出情報：2009年3月12日現在報告数)



\* 各都道府県市の地方衛生研究所からの分離/検出報告を図に示した

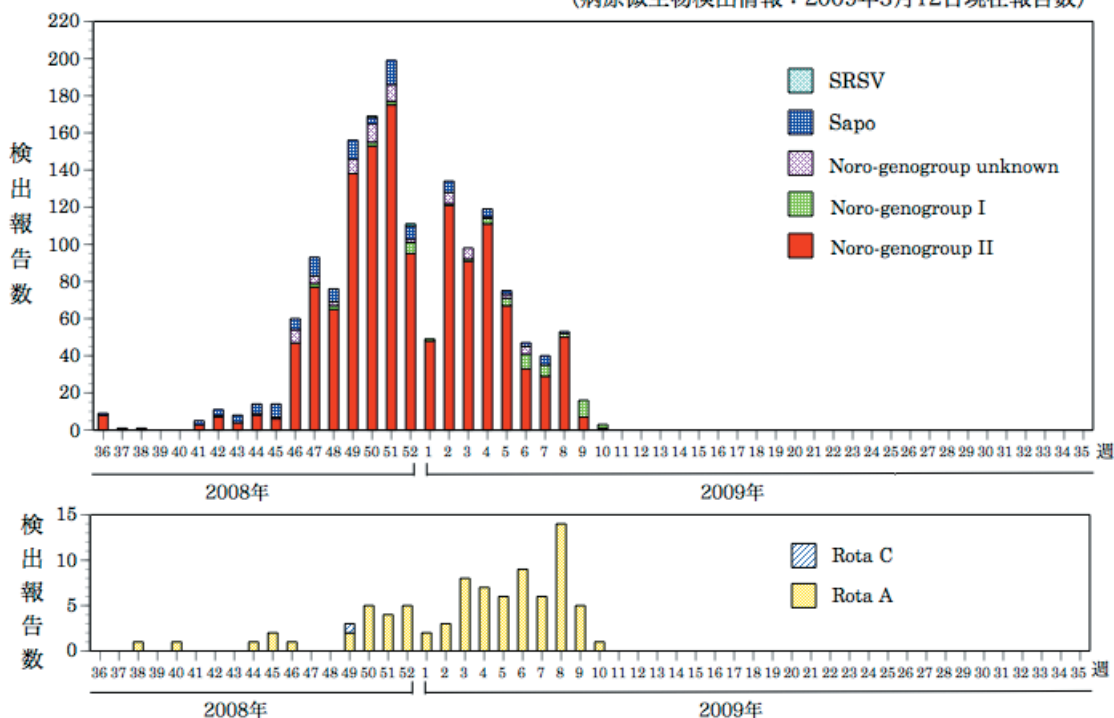


### 感染性胃腸炎関連ウイルス 2008/09シーズン

2008年第46週以降、ノロウイルスgenogroup IIの報告が増加している。病原体個票では2008年第36週～2009年第10週までにノロウイルスgenogroup(G)I 51件、GII 1,346件、G不明64件、サポウイルス98件、SRSV(電顕で検出)2件、A群ロタウイルス83件、C群ロタウイルス1件、アストロウイルス20件の検出が報告されている。

週別ノロウイルス、サポウイルス、ロタウイルス検出報告数、2008/09シーズン

(病原微生物検出情報：2009年3月12日現在報告数)



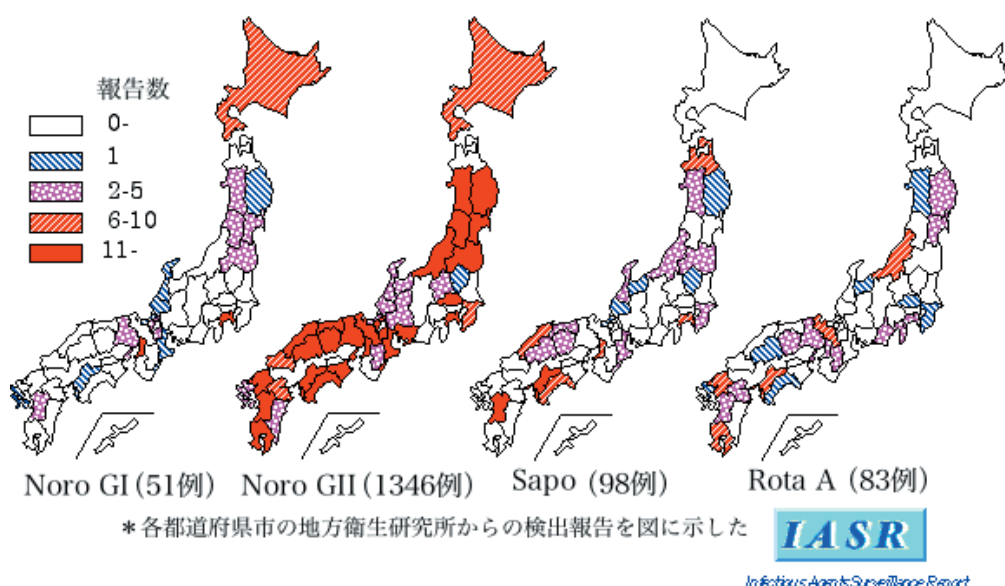
\* 各都道府県市の地方衛生研究所からの検出報告を図に示した



Infectious Agents Surveillance Report

ノロウイルス: GI/NT 15道府県から41件。GI/3 1府から2件、GI/4 1府から5件、GI/8 2府県から3件。GII/NT 33道府県から1,069件。GII/2 2府県から7件。GII/3 3府県から6件。GII/4 11府県から226件。GII/6 4府県から35件。GII/12 3府県から3件。  
 サポウイルス: G不明 16県から81件。GI 5府県から16件。GII 1県から1件。  
 A群ロタウイルス: NT 19府県から66件。G1 1県から2件。G3 3県から14件。G9 1県から1件。  
 アストロウイルス: NT 4県から17件。1型 2府県から3件。

都道府県別ノロウイルス、サポウイルス、ロタウイルス検出報告状況、  
 2008/09シーズン (病原微生物検出情報: 2009年3月12日現在報告数)



また、集団発生病原体票ではノロウイルス集団感染事例が250事例報告されている( genogroup II 215事例、genogroup I 14事例、genogroup I+II 2事例、genogroup不明19事例 )。genogroup IIの遺伝子型別ではGII/4が81事例、GII/6が15事例、GII/2が3事例、GII/3、GII/13が各1事例、genogroup Iの遺伝子型別では、GI/4が6事例報告されている。

推定感染経路は保育所・幼稚園、小学校、福祉施設・老人施設、病院、飲食店などでの人々感染が疑われる胃腸炎集団発生が114事例、食中毒および有症苦情が92事例、その他・詳細不明44事例である( <http://idsc.nih.go.jp/iasr/noro.html> )。

 速報麻しん風しん第3期・第4期接種率向上の取り組み事例 - 3  
つくば市のMR第3期接種に関する取り組み

## 1. はじめに

つくば市は、平成20年度のMR第3期対象者は、人口約20万人に対し1,976人である。平成20年9月末現在で1,892人が接種し、接種率95.7%であった。

公立中学校は学校を会場とした集団接種であり、私立中学校は医療機関における個別接種と大きく2つに分けて実施している。

接種率を向上させるために、未接種の生徒に対して、養護教諭と連携をとりながら接種勧奨に努めている。

## 2. 接種率向上のための取り組みについて

健康増進課では、年度開始前の3月に教育委員会の許可を得た上で、公立中学校に接種対象者のクラス別名簿提出を依頼している。

名簿は接種対象者を把握し、集団接種後の未接種者への接種勧奨に役立っている。終了後は予防接種台帳として年度別に保管している。

4月には対象者全員に個人通知(ハガキ)と広報やホームページによる周知をしている。個人通知には、公立または私立中学校によって接種方法が異なることを明記しているが、私立中学校の生徒は対象者の把握がされていないため、保護者から健康増進課(保健センター)に連絡してもらい、個別接種に必要な書類(予診票・説明書など)を郵送している。

公立中学校では、集団接種当日に体調不良などの理由で接種できなかった生徒は個別接種としている。その場合、必要書類の中に医療機関長宛の「予防接種依頼書」を添付している。疾病の治癒期間を考慮した上で、有効期限をつけて発行し、その期間内の接種状況の確認を養護教諭にお願いしている。定期接種として3月末までは接種可能であるが、有効期限を設けることで早期接種に結びつけている。未接種者で有効期限の延長をする場合は保健センターに連絡をもらうことになっているため、接種勧奨を随時行うことができる。

また、個別接種の接種状況は医療機関から健康増進課に報告があった時点で、学校に報告している。名簿での管理は接種者状況の把握がしやすく、学校と保健センターで情報を共有するのに有効である。

## 3. 学校との連携について

公立中学校には、年度初めの4月に、教育委員会と健康増進課主催で学校保健説明会を開催している。養護教諭に今年度実施する予防接種について説明を行い、学校の協力を得られやすい体制を作っている。秋には養護教諭主催の役員会があり、教育委員会、健康増進課が出席し、学校保健・予防接種事業についての意見・要望をいただき、次年度事業の円滑な実施を目的に連絡調整を図っている。

私立中学校には、健康増進課職員が学校に訪問して接種状況を伺い、未接種者への接種勧奨について説明している。その結果、学校から対象者の情報の提供、保護者に予防接種の同意を得るなど、積極的に協力していただいている。

## 4. 最後に

MR第3期は、義務教育である中学1年生が対象になるため、未接種者が各期に比べて把握し

やすいという利点がある。

養護教諭に、未接種者の健康状態や家庭状況等を把握した上で接種勧奨を行っていただいていることで接種率の向上に大きな効果が得られていると思われる。

今後も学校関係者( 校長先生や養護教諭 )や教育委員会と連携を図りながら、さらなる接種率の向上に努めていきたい。



## 海外感染症情報

### 鳥インフルエンザ - エジプトにおける状況

WHO/EPR 2009年3月10日 - 更新6

エジプト保健・人口省は、鳥インフルエンザの新たなヒト確定症例を報告した。新たな症例は Alexandria行政地区、Amaria地区の2歳半の男児である。男児は3月3日に発症、Alexandria発熱病院に入院し、現在安定した状態にある。鳥インフルエンザウイルスH5N1亜型感染は、エジプト中央公衆衛生研究施設において3月4日に確認された。

男児の感染源に関する調査によると、発症前に死んだ家禽や弱った家禽と濃厚に接触していることが指摘されている。

エジプトでこれまでに確認された57例のうち、23例が死亡している。

WHO/EPR 2009年3月11日 - 更新7

エジプト保健・人口省は、鳥インフルエンザの新たなヒト確定症例を報告した。新たな症例は Menofia行政地区の1歳半の女児である。女児は3月6日に発症、3月9日に入院し、現在容態は安定している。鳥インフルエンザウイルスH5N1亜型感染は、エジプト中央公衆衛生研究施設において3月10日に確認された。

女児の感染源に関する調査によると、発症前に死んだ家禽や弱った家禽と濃厚に接触していることが指摘されている。

エジプトでこれまでに確認された58例のうち、23例が死亡している。





## 感染症の話

\*\*\*\*\*

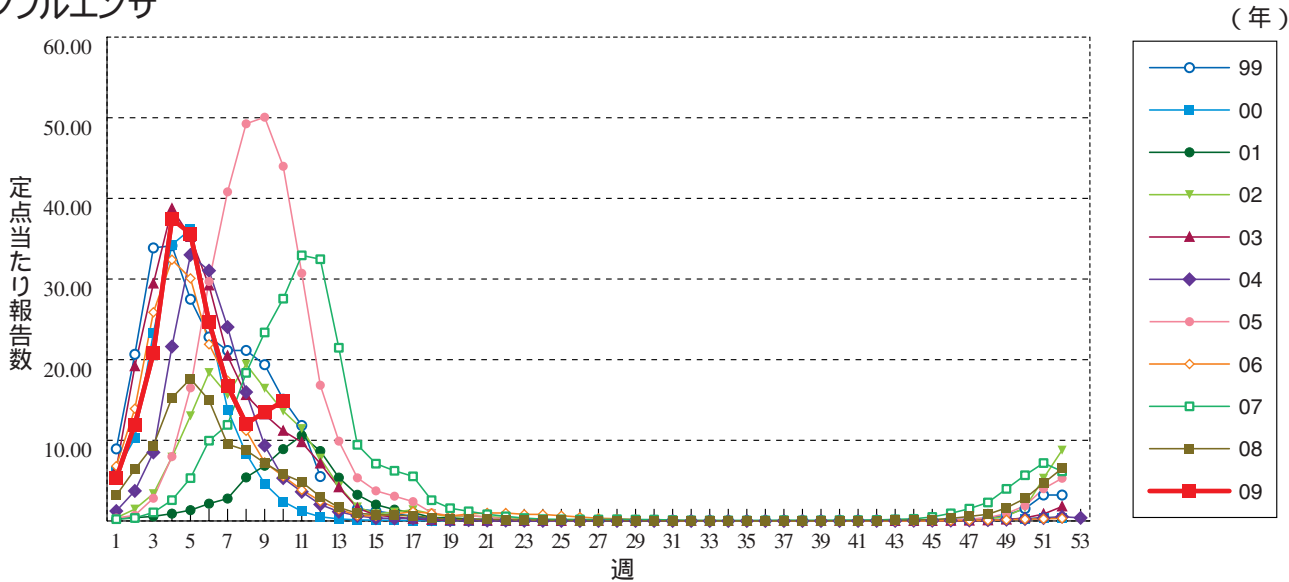
今週はお休みさせていただきます。  
「感染症の話」過去の掲載分については  
<http://idsc.nih.go.jp/idwr/kansen/index.html>  
でご覧いただけます。

\*\*\*\*\*

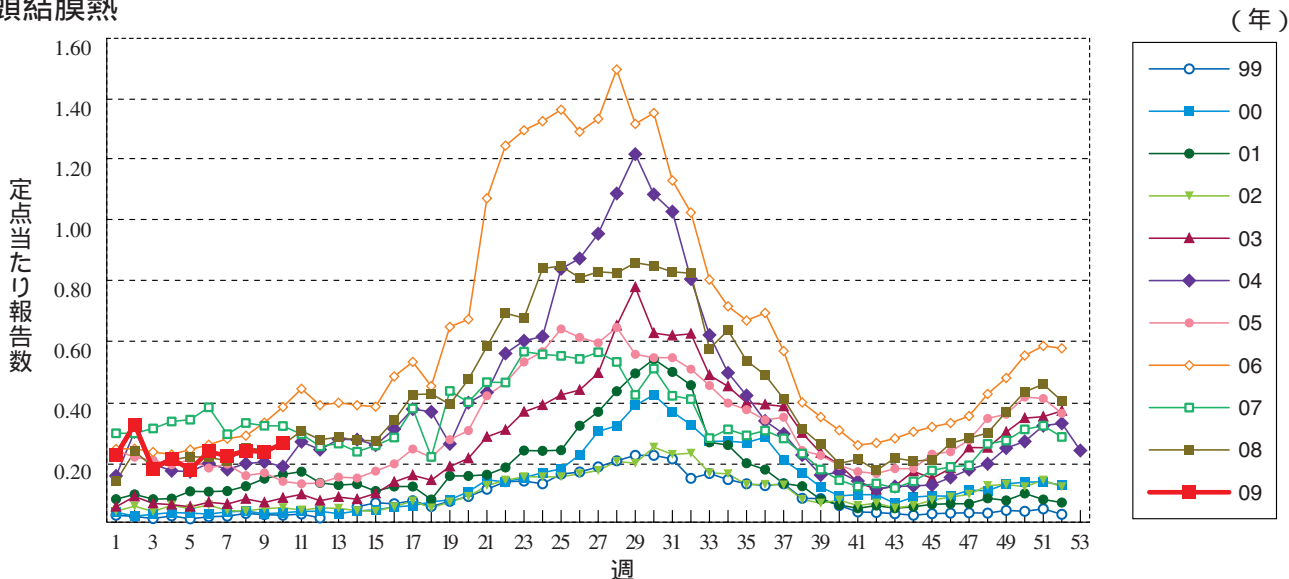


**グラフ総覧(10週)**

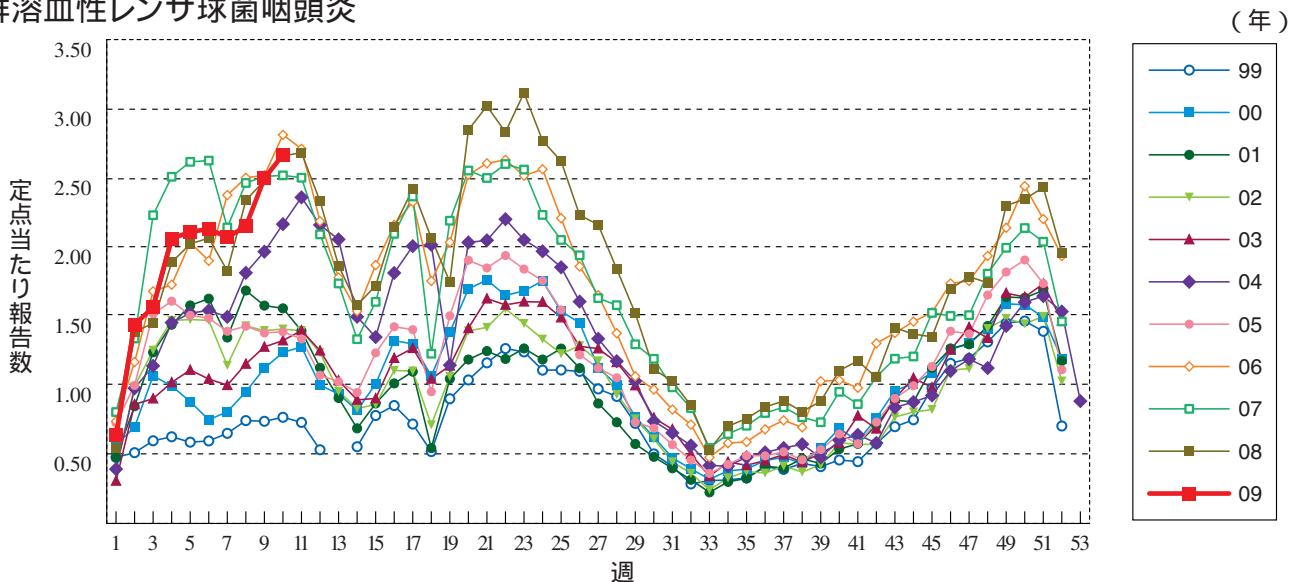
**インフルエンザ**



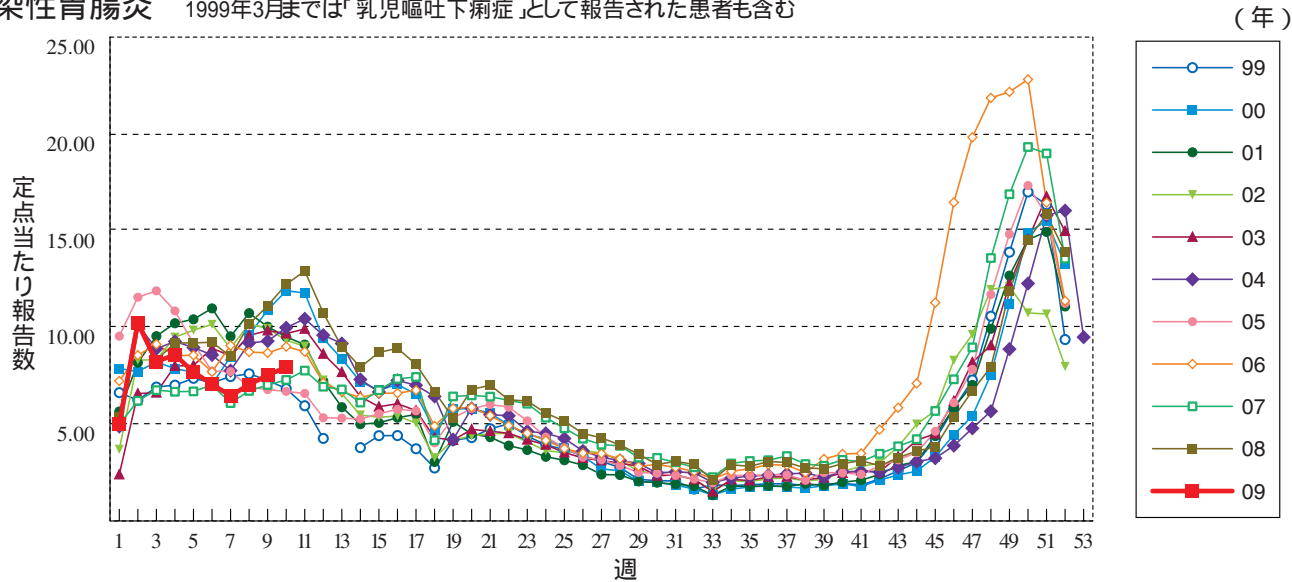
**咽頭結膜熱**



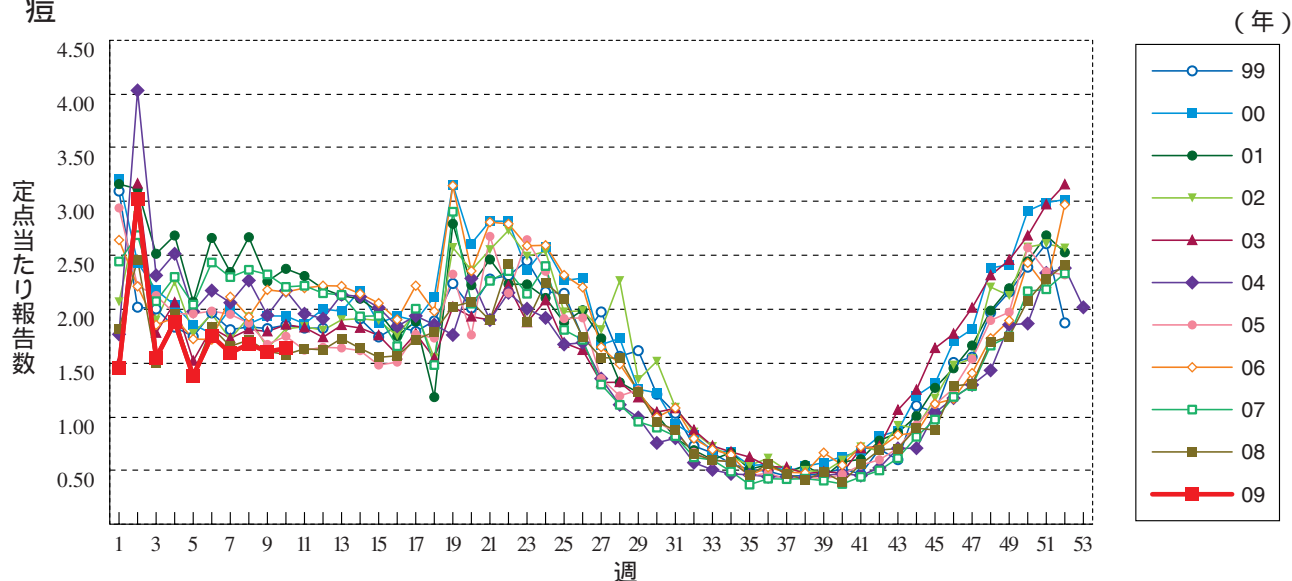
**A群溶血性レンサ球菌咽頭炎**



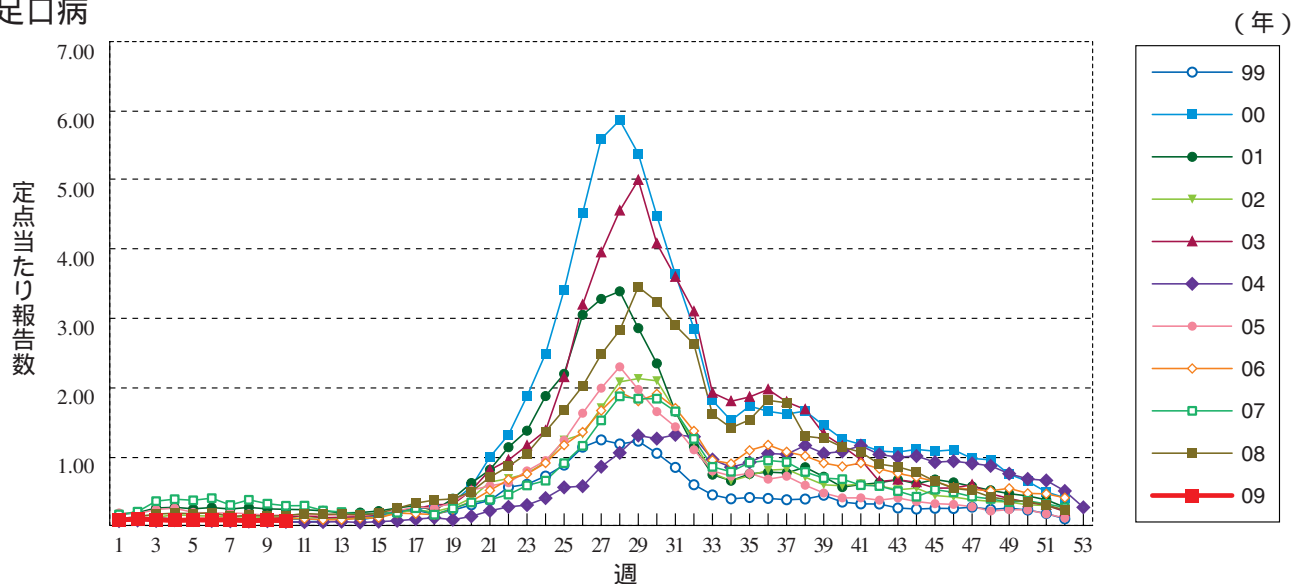
**感染性胃腸炎** 1999年3月までは「乳児嘔吐下痢症」として報告された患者も含む



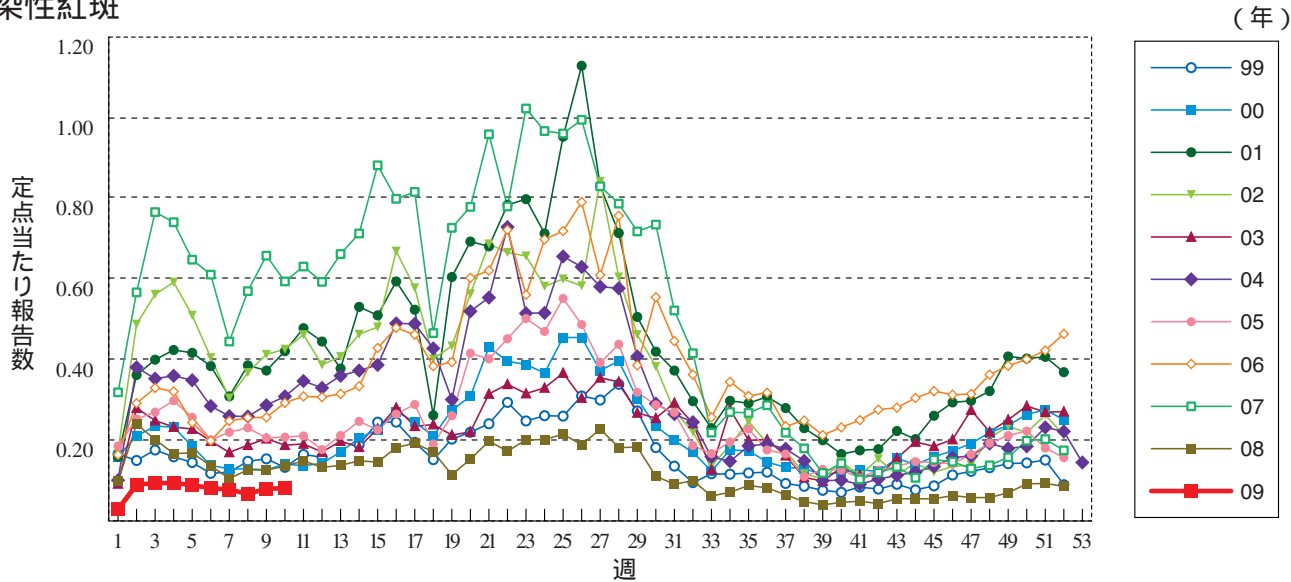
**水痘**



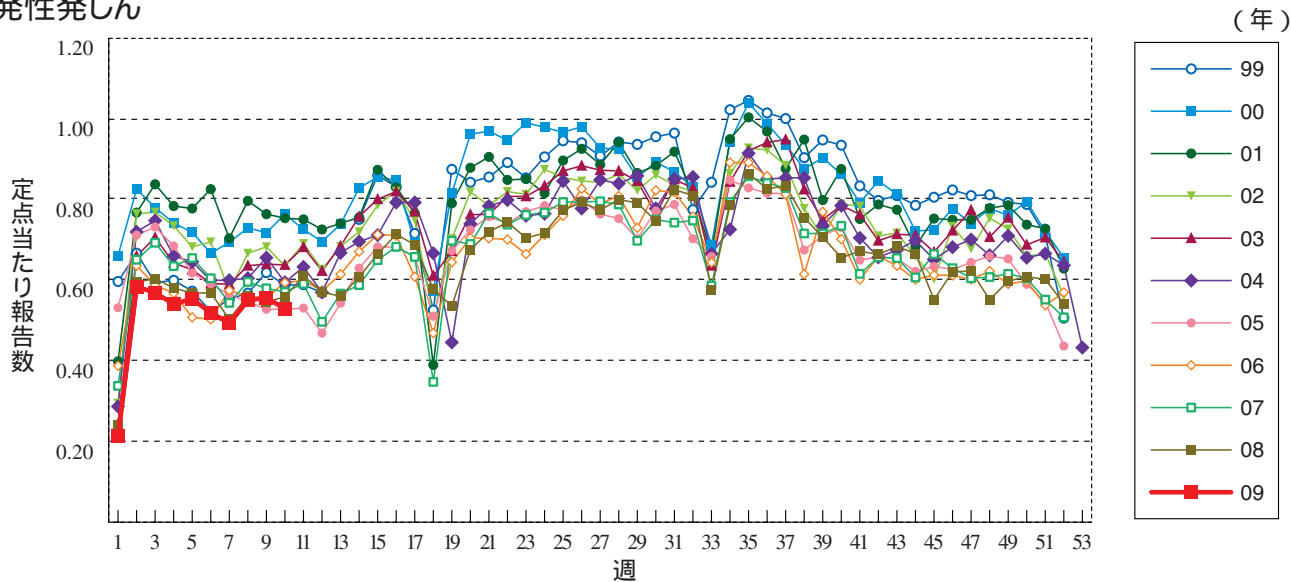
**手足口病**



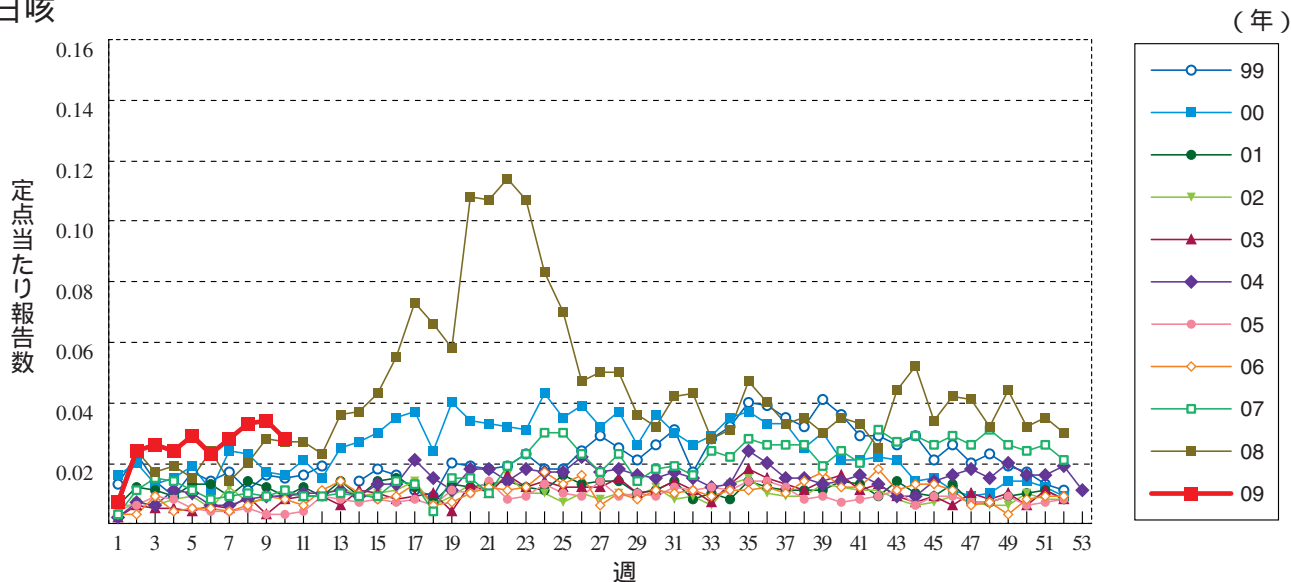
伝染性紅斑



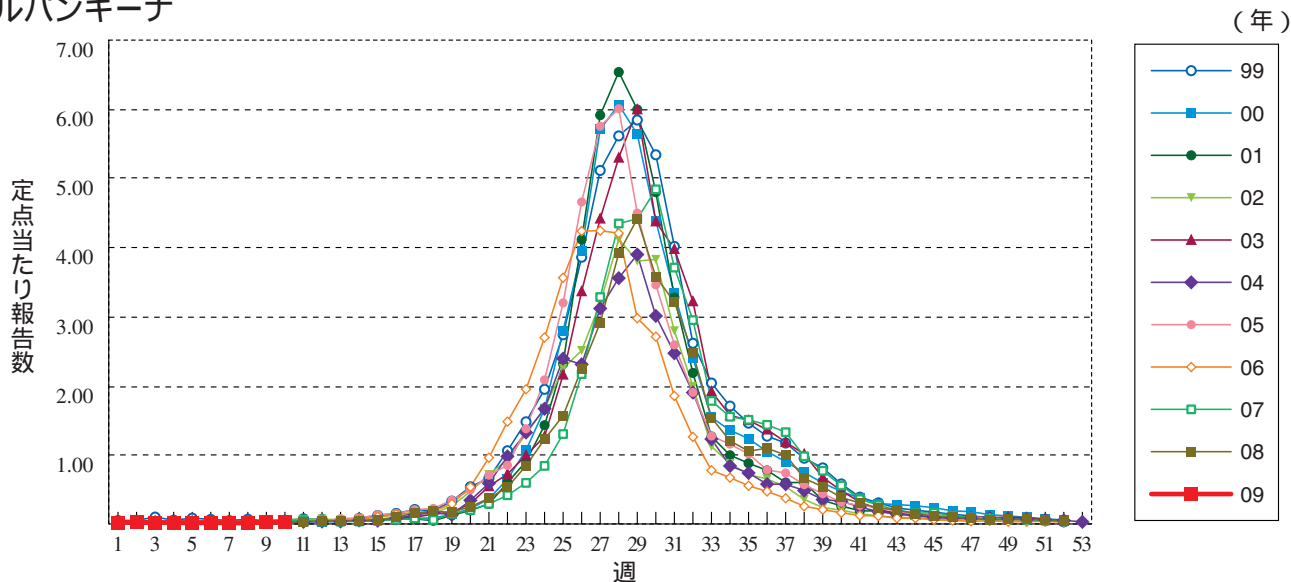
突発性発しん



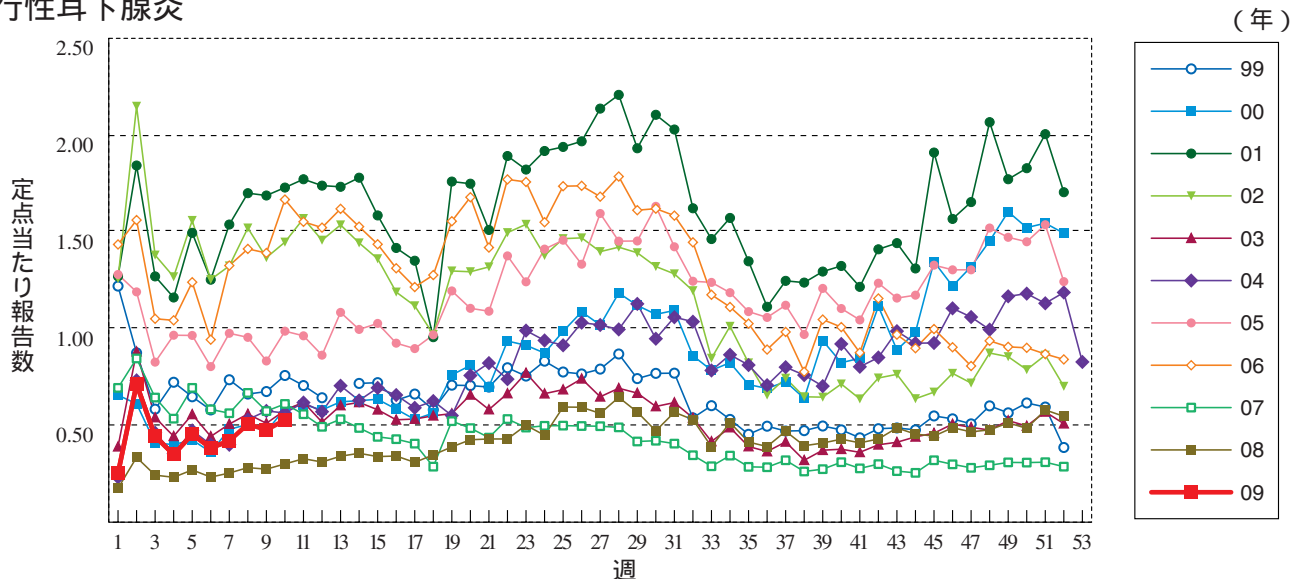
百日咳



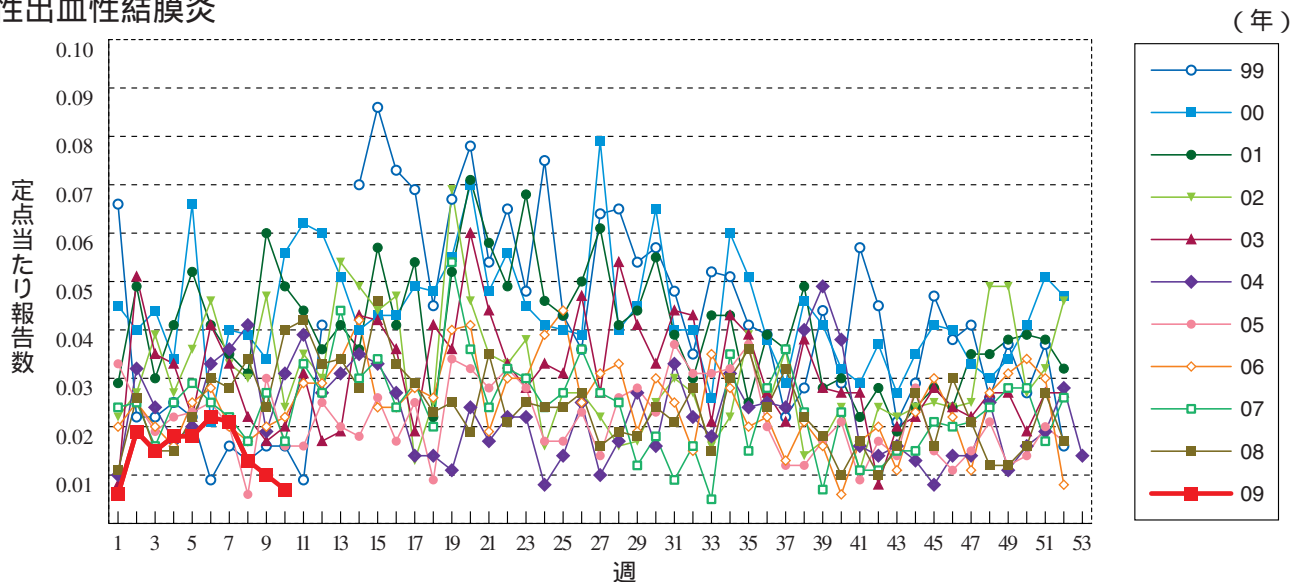
ヘルパンギーナ



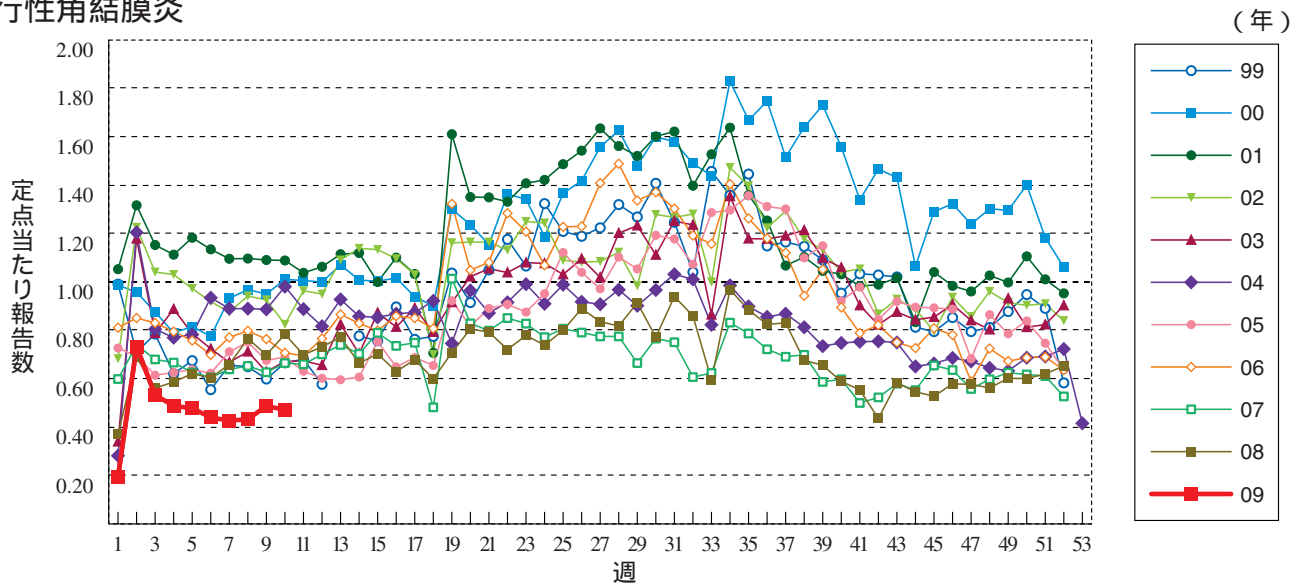
流行性耳下腺炎



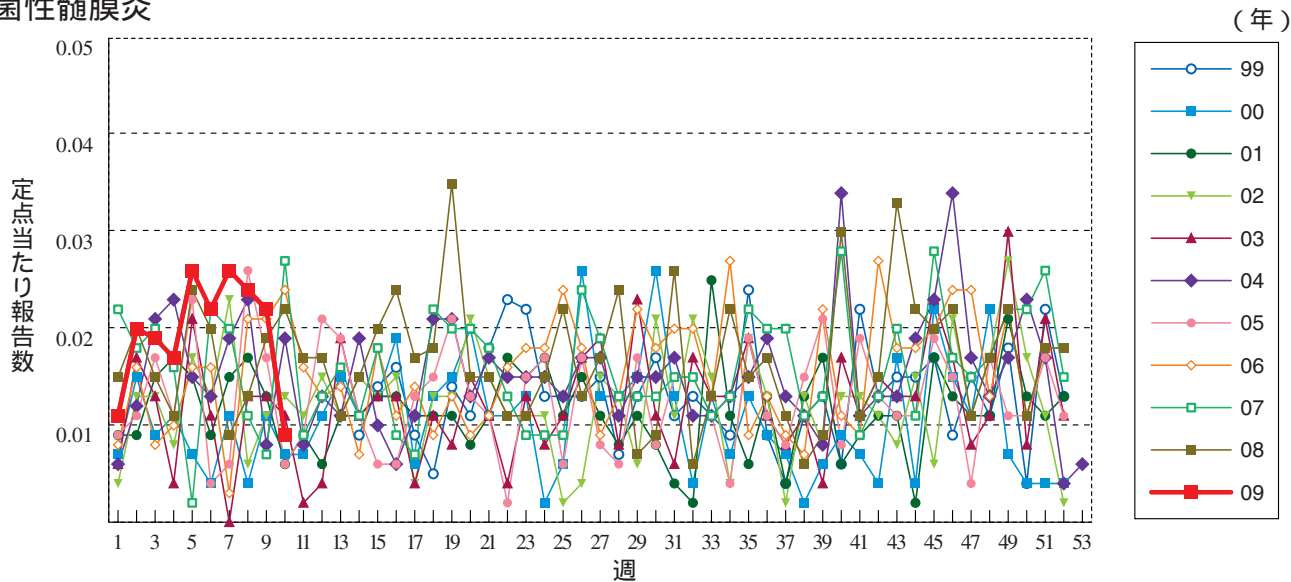
急性出血性結膜炎



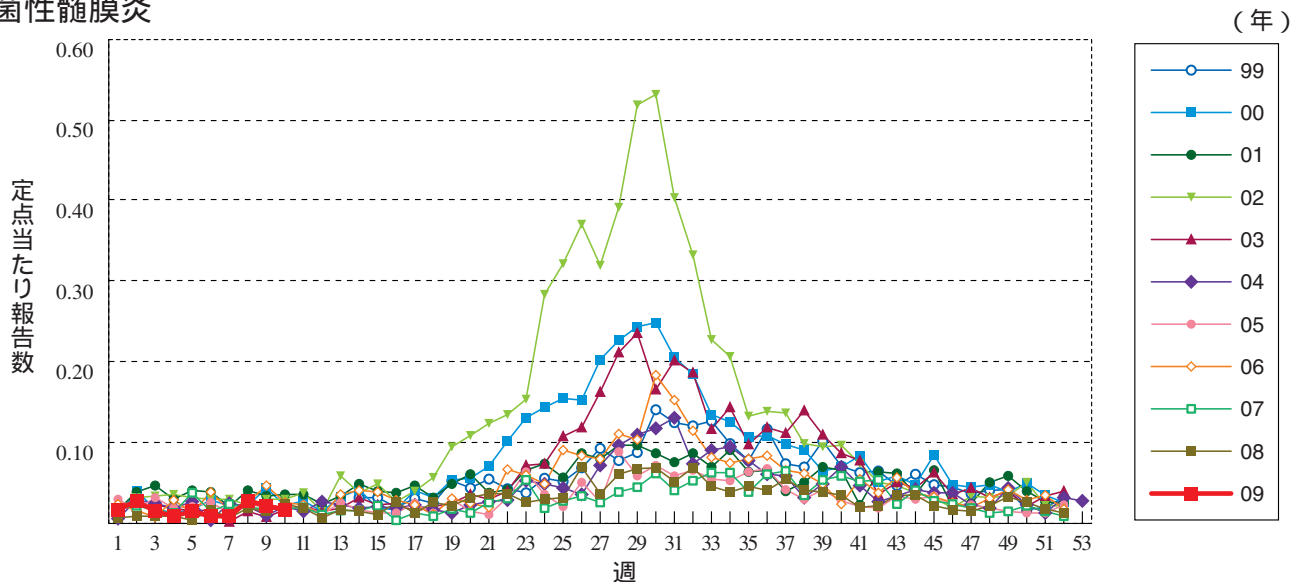
流行性角結膜炎



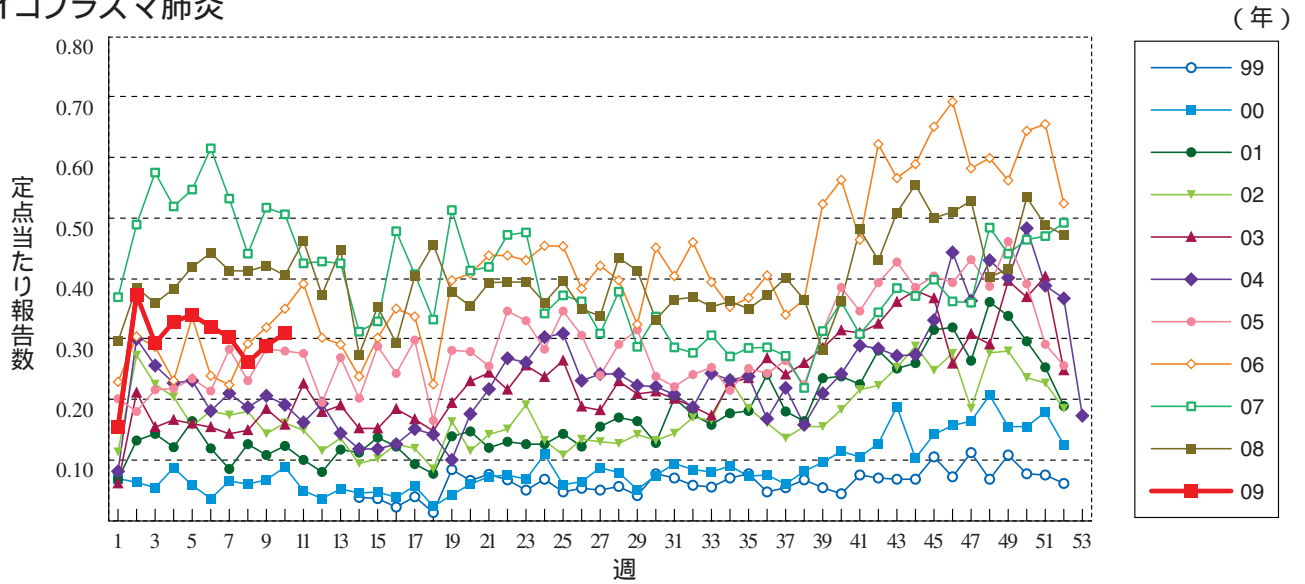
細菌性髄膜炎



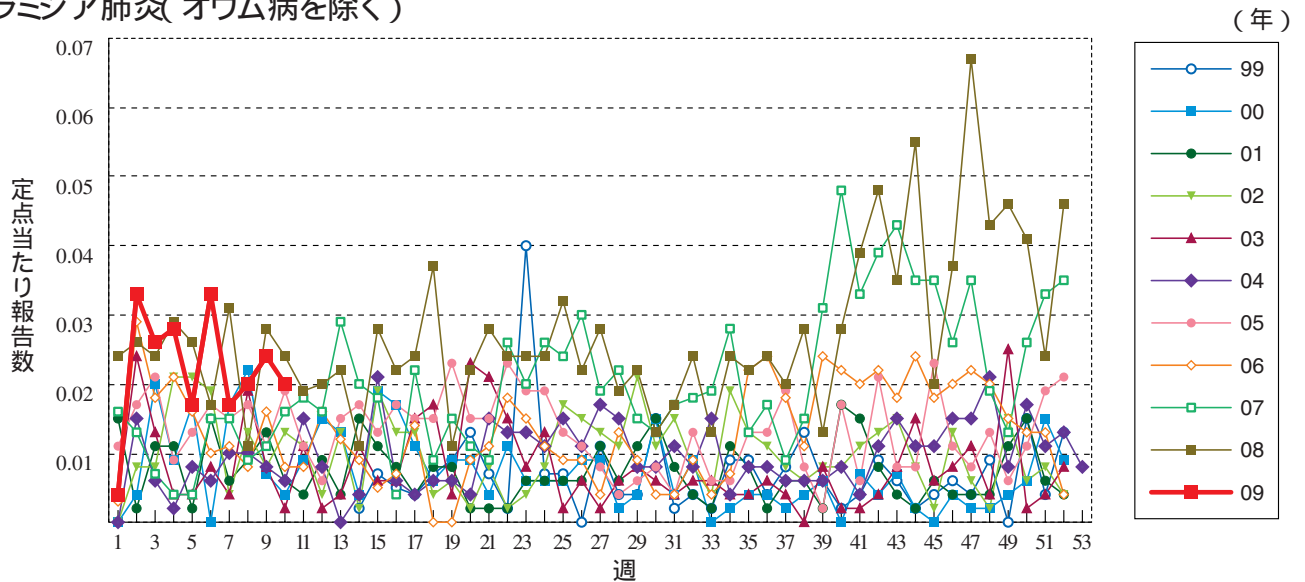
無菌性髄膜炎



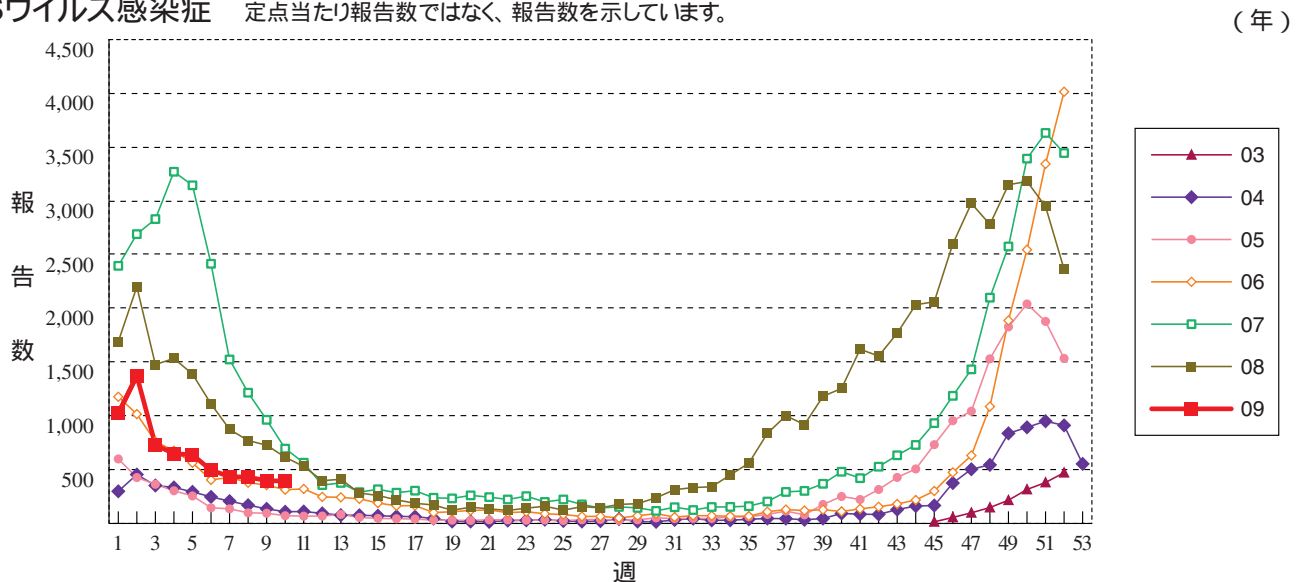
マイコプラズマ肺炎



クラミジア肺炎(オウム病を除く)



RSウイルス感染症 定ポイントあたり報告数ではなく、報告数を示しています。





## 10週のデータ

注) 表中の報告数は3月11日集計分であり、その後の報告は次週以降の累積に反映されます。  
2008年5月12日の法改正に伴い、疾病の名称および並び順を一部変更しました。

報告数・累積報告数、疾病・都道府県別

2009年10週

|      | エボラ出血熱 |    | クリミア・コンゴ出血熱 |    | 痘 そう |    | 南米出血熱 |    | ペスト |    | マールブルグ病 |    | ラッサ熱 |    | 急性灰白髄炎 |    | 結 核 |      |
|------|--------|----|-------------|----|------|----|-------|----|-----|----|---------|----|------|----|--------|----|-----|------|
|      | 報告数    | 累積 | 報告数         | 累積 | 報告数  | 累積 | 報告数   | 累積 | 報告数 | 累積 | 報告数     | 累積 | 報告数  | 累積 | 報告数    | 累積 | 報告数 | 累積   |
| 総 数  | -      | -  | -           | -  | -    | -  | -     | -  | -   | -  | -       | -  | -    | -  | -      | -  | 282 | 3948 |
| 北海道  | -      | -  | -           | -  | -    | -  | -     | -  | -   | -  | -       | -  | -    | -  | -      | -  | 2   | 140  |
| 青森県  | -      | -  | -           | -  | -    | -  | -     | -  | -   | -  | -       | -  | -    | -  | -      | -  | 3   | 56   |
| 岩手県  | -      | -  | -           | -  | -    | -  | -     | -  | -   | -  | -       | -  | -    | -  | -      | -  | 2   | 27   |
| 宮城県  | -      | -  | -           | -  | -    | -  | -     | -  | -   | -  | -       | -  | -    | -  | -      | -  | 5   | 66   |
| 秋田県  | -      | -  | -           | -  | -    | -  | -     | -  | -   | -  | -       | -  | -    | -  | -      | -  | -   | 20   |
| 山形県  | -      | -  | -           | -  | -    | -  | -     | -  | -   | -  | -       | -  | -    | -  | -      | -  | 2   | 39   |
| 福島県  | -      | -  | -           | -  | -    | -  | -     | -  | -   | -  | -       | -  | -    | -  | -      | -  | 4   | 52   |
| 茨城県  | -      | -  | -           | -  | -    | -  | -     | -  | -   | -  | -       | -  | -    | -  | -      | -  | 6   | 81   |
| 栃木県  | -      | -  | -           | -  | -    | -  | -     | -  | -   | -  | -       | -  | -    | -  | -      | -  | 3   | 55   |
| 群馬県  | -      | -  | -           | -  | -    | -  | -     | -  | -   | -  | -       | -  | -    | -  | -      | -  | -   | 17   |
| 埼玉県  | -      | -  | -           | -  | -    | -  | -     | -  | -   | -  | -       | -  | -    | -  | -      | -  | 17  | 215  |
| 千葉県  | -      | -  | -           | -  | -    | -  | -     | -  | -   | -  | -       | -  | -    | -  | -      | -  | 17  | 233  |
| 東京都  | -      | -  | -           | -  | -    | -  | -     | -  | -   | -  | -       | -  | -    | -  | -      | -  | 62  | 625  |
| 神奈川県 | -      | -  | -           | -  | -    | -  | -     | -  | -   | -  | -       | -  | -    | -  | -      | -  | 7   | 270  |
| 新潟県  | -      | -  | -           | -  | -    | -  | -     | -  | -   | -  | -       | -  | -    | -  | -      | -  | 5   | 49   |
| 富山県  | -      | -  | -           | -  | -    | -  | -     | -  | -   | -  | -       | -  | -    | -  | -      | -  | 2   | 34   |
| 石川県  | -      | -  | -           | -  | -    | -  | -     | -  | -   | -  | -       | -  | -    | -  | -      | -  | -   | 36   |
| 福井県  | -      | -  | -           | -  | -    | -  | -     | -  | -   | -  | -       | -  | -    | -  | -      | -  | 2   | 21   |
| 山梨県  | -      | -  | -           | -  | -    | -  | -     | -  | -   | -  | -       | -  | -    | -  | -      | -  | 2   | 15   |
| 長野県  | -      | -  | -           | -  | -    | -  | -     | -  | -   | -  | -       | -  | -    | -  | -      | -  | 8   | 50   |
| 岐阜県  | -      | -  | -           | -  | -    | -  | -     | -  | -   | -  | -       | -  | -    | -  | -      | -  | 3   | 91   |
| 静岡県  | -      | -  | -           | -  | -    | -  | -     | -  | -   | -  | -       | -  | -    | -  | -      | -  | 10  | 78   |
| 愛知県  | -      | -  | -           | -  | -    | -  | -     | -  | -   | -  | -       | -  | -    | -  | -      | -  | 7   | 297  |
| 三重県  | -      | -  | -           | -  | -    | -  | -     | -  | -   | -  | -       | -  | -    | -  | -      | -  | 15  | 64   |
| 滋賀県  | -      | -  | -           | -  | -    | -  | -     | -  | -   | -  | -       | -  | -    | -  | -      | -  | 8   | 51   |
| 京都府  | -      | -  | -           | -  | -    | -  | -     | -  | -   | -  | -       | -  | -    | -  | -      | -  | 2   | 71   |
| 大阪府  | -      | -  | -           | -  | -    | -  | -     | -  | -   | -  | -       | -  | -    | -  | -      | -  | 6   | 144  |
| 兵庫県  | -      | -  | -           | -  | -    | -  | -     | -  | -   | -  | -       | -  | -    | -  | -      | -  | 7   | 132  |
| 奈良県  | -      | -  | -           | -  | -    | -  | -     | -  | -   | -  | -       | -  | -    | -  | -      | -  | 2   | 47   |
| 和歌山県 | -      | -  | -           | -  | -    | -  | -     | -  | -   | -  | -       | -  | -    | -  | -      | -  | -   | 31   |
| 鳥取県  | -      | -  | -           | -  | -    | -  | -     | -  | -   | -  | -       | -  | -    | -  | -      | -  | -   | 17   |
| 島根県  | -      | -  | -           | -  | -    | -  | -     | -  | -   | -  | -       | -  | -    | -  | -      | -  | 2   | 34   |
| 岡山県  | -      | -  | -           | -  | -    | -  | -     | -  | -   | -  | -       | -  | -    | -  | -      | -  | -   | 20   |
| 広島県  | -      | -  | -           | -  | -    | -  | -     | -  | -   | -  | -       | -  | -    | -  | -      | -  | 9   | 98   |
| 山口県  | -      | -  | -           | -  | -    | -  | -     | -  | -   | -  | -       | -  | -    | -  | -      | -  | 3   | 48   |
| 徳島県  | -      | -  | -           | -  | -    | -  | -     | -  | -   | -  | -       | -  | -    | -  | -      | -  | 3   | 28   |
| 香川県  | -      | -  | -           | -  | -    | -  | -     | -  | -   | -  | -       | -  | -    | -  | -      | -  | 2   | 28   |
| 愛媛県  | -      | -  | -           | -  | -    | -  | -     | -  | -   | -  | -       | -  | -    | -  | -      | -  | 4   | 39   |
| 高知県  | -      | -  | -           | -  | -    | -  | -     | -  | -   | -  | -       | -  | -    | -  | -      | -  | 4   | 29   |
| 福岡県  | -      | -  | -           | -  | -    | -  | -     | -  | -   | -  | -       | -  | -    | -  | -      | -  | 18  | 186  |
| 佐賀県  | -      | -  | -           | -  | -    | -  | -     | -  | -   | -  | -       | -  | -    | -  | -      | -  | 3   | 19   |
| 長崎県  | -      | -  | -           | -  | -    | -  | -     | -  | -   | -  | -       | -  | -    | -  | -      | -  | 8   | 62   |
| 熊本県  | -      | -  | -           | -  | -    | -  | -     | -  | -   | -  | -       | -  | -    | -  | -      | -  | -   | 58   |
| 大分県  | -      | -  | -           | -  | -    | -  | -     | -  | -   | -  | -       | -  | -    | -  | -      | -  | 2   | 40   |
| 宮崎県  | -      | -  | -           | -  | -    | -  | -     | -  | -   | -  | -       | -  | -    | -  | -      | -  | 7   | 52   |
| 鹿児島県 | -      | -  | -           | -  | -    | -  | -     | -  | -   | -  | -       | -  | -    | -  | -      | -  | 8   | 50   |
| 沖縄県  | -      | -  | -           | -  | -    | -  | -     | -  | -   | -  | -       | -  | -    | -  | -      | -  | -   | 33   |



\*病原体がSARSコロナウイルスであるものに限る。

報告数・累積報告数, 疾病・都道府県別

2009年10週

|      | ジフテリア |    | 重症急性<br>呼吸器症候群* |    | 鳥インフル<br>エンザ (H5N1) |    | コレラ |    | 細菌性赤痢 |    | 腸管出血性<br>大腸菌感染症 |     | 腸チフス |    | パラチフス |    | E型肝炎 |    |
|------|-------|----|-----------------|----|---------------------|----|-----|----|-------|----|-----------------|-----|------|----|-------|----|------|----|
|      | 報告数   | 累積 | 報告数             | 累積 | 報告数                 | 累積 | 報告数 | 累積 | 報告数   | 累積 | 報告数             | 累積  | 報告数  | 累積 | 報告数   | 累積 | 報告数  | 累積 |
| 総 数  | -     | -  | -               | -  | -                   | -  | 1   | 2  | 8     | 31 | 16              | 144 | 2    | 4  | 1     | 1  | 1    | 8  |
| 北海道  | -     | -  | -               | -  | -                   | -  | -   | -  | -     | -  | -               | 2   | -    | -  | -     | -  | 1    | 1  |
| 青森県  | -     | -  | -               | -  | -                   | -  | -   | -  | -     | -  | 1               | 3   | -    | -  | -     | -  | -    | -  |
| 岩手県  | -     | -  | -               | -  | -                   | -  | -   | -  | -     | 3  | -               | -   | -    | -  | -     | -  | -    | -  |
| 宮城県  | -     | -  | -               | -  | -                   | -  | -   | -  | -     | -  | -               | 1   | -    | -  | -     | -  | -    | -  |
| 秋田県  | -     | -  | -               | -  | -                   | -  | -   | -  | -     | -  | -               | 1   | -    | -  | -     | -  | -    | -  |
| 山形県  | -     | -  | -               | -  | -                   | -  | -   | -  | -     | -  | -               | 6   | -    | -  | -     | -  | -    | -  |
| 福島県  | -     | -  | -               | -  | -                   | -  | -   | -  | -     | -  | -               | -   | -    | -  | -     | -  | -    | -  |
| 茨城県  | -     | -  | -               | -  | -                   | -  | -   | -  | -     | 1  | -               | 3   | -    | -  | -     | -  | -    | -  |
| 栃木県  | -     | -  | -               | -  | -                   | -  | -   | -  | -     | -  | -               | -   | -    | -  | -     | -  | -    | 1  |
| 群馬県  | -     | -  | -               | -  | -                   | -  | -   | -  | -     | 5  | -               | 3   | -    | -  | -     | -  | -    | -  |
| 埼玉県  | -     | -  | -               | -  | -                   | -  | -   | -  | -     | -  | 1               | 7   | -    | -  | -     | -  | -    | -  |
| 千葉県  | -     | -  | -               | -  | -                   | -  | -   | -  | 1     | 1  | -               | 2   | -    | -  | -     | -  | -    | -  |
| 東京都  | -     | -  | -               | -  | -                   | -  | -   | -  | 2     | 10 | -               | 6   | 2    | 3  | 1     | 1  | -    | 3  |
| 神奈川県 | -     | -  | -               | -  | -                   | -  | 1   | -  | 3     | -  | 8               | -   | -    | -  | -     | -  | -    | -  |
| 新潟県  | -     | -  | -               | -  | -                   | -  | -   | -  | -     | -  | 1               | -   | -    | -  | -     | -  | -    | -  |
| 富山県  | -     | -  | -               | -  | -                   | -  | 1   | 1  | 1     | 1  | -               | -   | -    | -  | -     | -  | -    | -  |
| 石川県  | -     | -  | -               | -  | -                   | -  | -   | -  | -     | -  | -               | 10  | -    | -  | -     | -  | -    | -  |
| 福井県  | -     | -  | -               | -  | -                   | -  | -   | -  | -     | -  | -               | 3   | -    | -  | -     | -  | -    | -  |
| 山梨県  | -     | -  | -               | -  | -                   | -  | -   | -  | -     | -  | -               | -   | -    | -  | -     | -  | -    | -  |
| 長野県  | -     | -  | -               | -  | -                   | -  | -   | -  | -     | 1  | -               | 3   | -    | -  | -     | -  | -    | -  |
| 岐阜県  | -     | -  | -               | -  | -                   | -  | -   | -  | -     | -  | -               | 5   | -    | -  | -     | -  | -    | -  |
| 静岡県  | -     | -  | -               | -  | -                   | -  | -   | -  | -     | -  | -               | 2   | -    | -  | -     | -  | -    | 1  |
| 愛知県  | -     | -  | -               | -  | -                   | -  | -   | -  | 2     | 2  | -               | 6   | -    | -  | -     | -  | -    | -  |
| 三重県  | -     | -  | -               | -  | -                   | -  | -   | -  | -     | -  | 1               | 2   | -    | -  | -     | -  | -    | 1  |
| 滋賀県  | -     | -  | -               | -  | -                   | -  | -   | -  | -     | -  | -               | -   | -    | -  | -     | -  | -    | -  |
| 京都府  | -     | -  | -               | -  | -                   | -  | -   | -  | -     | 1  | -               | -   | -    | -  | -     | -  | -    | -  |
| 大阪府  | -     | -  | -               | -  | -                   | -  | -   | -  | -     | -  | -               | -   | -    | 1  | -     | -  | -    | -  |
| 兵庫県  | -     | -  | -               | -  | -                   | -  | -   | -  | -     | -  | 1               | 4   | -    | -  | -     | -  | -    | -  |
| 奈良県  | -     | -  | -               | -  | -                   | -  | -   | -  | 2     | 2  | -               | 2   | -    | -  | -     | -  | -    | -  |
| 和歌山県 | -     | -  | -               | -  | -                   | -  | -   | -  | -     | -  | -               | 3   | 5    | -  | -     | -  | -    | -  |
| 鳥取県  | -     | -  | -               | -  | -                   | -  | -   | -  | -     | -  | -               | -   | -    | -  | -     | -  | -    | -  |
| 島根県  | -     | -  | -               | -  | -                   | -  | -   | -  | -     | -  | -               | -   | -    | -  | -     | -  | -    | -  |
| 岡山県  | -     | -  | -               | -  | -                   | -  | -   | -  | -     | -  | -               | -   | -    | -  | -     | -  | -    | -  |
| 広島県  | -     | -  | -               | -  | -                   | -  | -   | -  | -     | -  | 2               | 4   | -    | -  | -     | -  | -    | -  |
| 山口県  | -     | -  | -               | -  | -                   | -  | -   | -  | -     | -  | -               | 1   | -    | -  | -     | -  | -    | -  |
| 徳島県  | -     | -  | -               | -  | -                   | -  | -   | -  | -     | -  | -               | -   | -    | -  | -     | -  | -    | -  |
| 香川県  | -     | -  | -               | -  | -                   | -  | -   | -  | -     | -  | -               | -   | -    | -  | -     | -  | -    | -  |
| 愛媛県  | -     | -  | -               | -  | -                   | -  | -   | -  | -     | -  | -               | 1   | -    | -  | -     | -  | -    | -  |
| 高知県  | -     | -  | -               | -  | -                   | -  | -   | -  | -     | -  | -               | 1   | -    | -  | -     | -  | -    | -  |
| 福岡県  | -     | -  | -               | -  | -                   | -  | -   | -  | -     | 1  | 4               | 14  | -    | -  | -     | -  | -    | 1  |
| 佐賀県  | -     | -  | -               | -  | -                   | -  | -   | -  | -     | -  | -               | -   | -    | -  | -     | -  | -    | -  |
| 長崎県  | -     | -  | -               | -  | -                   | -  | -   | -  | -     | -  | -               | -   | -    | -  | -     | -  | -    | -  |
| 熊本県  | -     | -  | -               | -  | -                   | -  | -   | -  | -     | -  | 3               | 3   | -    | -  | -     | -  | -    | -  |
| 大分県  | -     | -  | -               | -  | -                   | -  | -   | -  | -     | -  | -               | 35  | -    | -  | -     | -  | -    | -  |
| 宮崎県  | -     | -  | -               | -  | -                   | -  | -   | -  | -     | -  | -               | -   | -    | -  | -     | -  | -    | -  |
| 鹿児島県 | -     | -  | -               | -  | -                   | -  | -   | -  | -     | -  | -               | -   | -    | -  | -     | -  | -    | -  |
| 沖縄県  | -     | -  | -               | -  | -                   | -  | -   | -  | -     | -  | -               | -   | -    | -  | -     | -  | -    | -  |

報告数・累積報告数, 疾病・都道府県別

2009年10週

|      | ウエストナイル熱 |    | A型肝炎 |    | エキノコックス症 |    | 黄熱  |    | オウム病 |    | オムスク出血熱 |    | 回帰熱 |    | キャサナル森林病 |    | Q熱  |    |
|------|----------|----|------|----|----------|----|-----|----|------|----|---------|----|-----|----|----------|----|-----|----|
|      | 報告数      | 累積 | 報告数  | 累積 | 報告数      | 累積 | 報告数 | 累積 | 報告数  | 累積 | 報告数     | 累積 | 報告数 | 累積 | 報告数      | 累積 | 報告数 | 累積 |
| 総数   | -        | -  | 1    | 18 | 1        | 4  | -   | -  | -    | 1  | -       | -  | -   | -  | -        | -  | -   | -  |
| 北海道  | -        | -  | -    | 1  | 1        | 3  | -   | -  | -    | -  | -       | -  | -   | -  | -        | -  | -   | -  |
| 青森県  | -        | -  | -    | -  | -        | -  | -   | -  | -    | -  | -       | -  | -   | -  | -        | -  | -   | -  |
| 岩手県  | -        | -  | -    | -  | -        | -  | -   | -  | -    | -  | -       | -  | -   | -  | -        | -  | -   | -  |
| 宮城県  | -        | -  | -    | 1  | -        | -  | -   | -  | -    | -  | -       | -  | -   | -  | -        | -  | -   | -  |
| 秋田県  | -        | -  | -    | 1  | -        | -  | -   | -  | -    | -  | -       | -  | -   | -  | -        | -  | -   | -  |
| 山形県  | -        | -  | -    | -  | -        | -  | -   | -  | -    | -  | -       | -  | -   | -  | -        | -  | -   | -  |
| 福島県  | -        | -  | -    | -  | -        | -  | -   | -  | -    | -  | -       | -  | -   | -  | -        | -  | -   | -  |
| 茨城県  | -        | -  | 1    | 1  | -        | -  | -   | -  | -    | -  | -       | -  | -   | -  | -        | -  | -   | -  |
| 栃木県  | -        | -  | -    | -  | -        | -  | -   | -  | -    | -  | -       | -  | -   | -  | -        | -  | -   | -  |
| 群馬県  | -        | -  | -    | 1  | -        | -  | -   | -  | -    | -  | -       | -  | -   | -  | -        | -  | -   | -  |
| 埼玉県  | -        | -  | -    | 1  | -        | -  | -   | -  | -    | -  | -       | -  | -   | -  | -        | -  | -   | -  |
| 千葉県  | -        | -  | -    | 2  | -        | -  | -   | -  | -    | -  | -       | -  | -   | -  | -        | -  | -   | -  |
| 東京都  | -        | -  | -    | 3  | -        | 1  | -   | -  | -    | -  | -       | -  | -   | -  | -        | -  | -   | -  |
| 神奈川県 | -        | -  | -    | 1  | -        | -  | -   | -  | -    | -  | -       | -  | -   | -  | -        | -  | -   | -  |
| 新潟県  | -        | -  | -    | -  | -        | -  | -   | -  | -    | -  | -       | -  | -   | -  | -        | -  | -   | -  |
| 富山県  | -        | -  | -    | -  | -        | -  | -   | -  | -    | -  | -       | -  | -   | -  | -        | -  | -   | -  |
| 石川県  | -        | -  | -    | -  | -        | -  | -   | -  | -    | -  | -       | -  | -   | -  | -        | -  | -   | -  |
| 福井県  | -        | -  | -    | -  | -        | -  | -   | -  | -    | -  | -       | -  | -   | -  | -        | -  | -   | -  |
| 山梨県  | -        | -  | -    | -  | -        | -  | -   | -  | -    | -  | -       | -  | -   | -  | -        | -  | -   | -  |
| 長野県  | -        | -  | -    | -  | -        | -  | -   | -  | -    | -  | -       | -  | -   | -  | -        | -  | -   | -  |
| 岐阜県  | -        | -  | -    | -  | -        | -  | -   | -  | -    | -  | -       | -  | -   | -  | -        | -  | -   | -  |
| 静岡県  | -        | -  | -    | 1  | -        | -  | -   | -  | -    | -  | -       | -  | -   | -  | -        | -  | -   | -  |
| 愛知県  | -        | -  | -    | -  | -        | -  | -   | -  | -    | 1  | -       | -  | -   | -  | -        | -  | -   | -  |
| 三重県  | -        | -  | -    | 1  | -        | -  | -   | -  | -    | -  | -       | -  | -   | -  | -        | -  | -   | -  |
| 滋賀県  | -        | -  | -    | -  | -        | -  | -   | -  | -    | -  | -       | -  | -   | -  | -        | -  | -   | -  |
| 京都府  | -        | -  | -    | 1  | -        | -  | -   | -  | -    | -  | -       | -  | -   | -  | -        | -  | -   | -  |
| 大阪府  | -        | -  | -    | -  | -        | -  | -   | -  | -    | -  | -       | -  | -   | -  | -        | -  | -   | -  |
| 兵庫県  | -        | -  | -    | 1  | -        | -  | -   | -  | -    | -  | -       | -  | -   | -  | -        | -  | -   | -  |
| 奈良県  | -        | -  | -    | -  | -        | -  | -   | -  | -    | -  | -       | -  | -   | -  | -        | -  | -   | -  |
| 和歌山県 | -        | -  | -    | -  | -        | -  | -   | -  | -    | -  | -       | -  | -   | -  | -        | -  | -   | -  |
| 鳥取県  | -        | -  | -    | -  | -        | -  | -   | -  | -    | -  | -       | -  | -   | -  | -        | -  | -   | -  |
| 島根県  | -        | -  | -    | -  | -        | -  | -   | -  | -    | -  | -       | -  | -   | -  | -        | -  | -   | -  |
| 岡山県  | -        | -  | -    | -  | -        | -  | -   | -  | -    | -  | -       | -  | -   | -  | -        | -  | -   | -  |
| 広島県  | -        | -  | -    | -  | -        | -  | -   | -  | -    | -  | -       | -  | -   | -  | -        | -  | -   | -  |
| 山口県  | -        | -  | -    | -  | -        | -  | -   | -  | -    | -  | -       | -  | -   | -  | -        | -  | -   | -  |
| 徳島県  | -        | -  | -    | 1  | -        | -  | -   | -  | -    | -  | -       | -  | -   | -  | -        | -  | -   | -  |
| 香川県  | -        | -  | -    | -  | -        | -  | -   | -  | -    | -  | -       | -  | -   | -  | -        | -  | -   | -  |
| 愛媛県  | -        | -  | -    | -  | -        | -  | -   | -  | -    | -  | -       | -  | -   | -  | -        | -  | -   | -  |
| 高知県  | -        | -  | -    | -  | -        | -  | -   | -  | -    | -  | -       | -  | -   | -  | -        | -  | -   | -  |
| 福岡県  | -        | -  | -    | 1  | -        | -  | -   | -  | -    | -  | -       | -  | -   | -  | -        | -  | -   | -  |
| 佐賀県  | -        | -  | -    | -  | -        | -  | -   | -  | -    | -  | -       | -  | -   | -  | -        | -  | -   | -  |
| 長崎県  | -        | -  | -    | -  | -        | -  | -   | -  | -    | -  | -       | -  | -   | -  | -        | -  | -   | -  |
| 熊本県  | -        | -  | -    | -  | -        | -  | -   | -  | -    | -  | -       | -  | -   | -  | -        | -  | -   | -  |
| 大分県  | -        | -  | -    | -  | -        | -  | -   | -  | -    | -  | -       | -  | -   | -  | -        | -  | -   | -  |
| 宮崎県  | -        | -  | -    | -  | -        | -  | -   | -  | -    | -  | -       | -  | -   | -  | -        | -  | -   | -  |
| 鹿児島県 | -        | -  | -    | -  | -        | -  | -   | -  | -    | -  | -       | -  | -   | -  | -        | -  | -   | -  |
| 沖縄県  | -        | -  | -    | -  | -        | -  | -   | -  | -    | -  | -       | -  | -   | -  | -        | -  | -   | -  |

報告数・累積報告数, 疾病・都道府県別

2009年10週

|      | 狂犬病 |    | コクシジ<br>オイデス症 |    | サル痘 |    | 腎症候性出血熱 |    | 西部ウマ脳炎 |    | ダニ媒介脳炎 |    | 炭疽  |    | つつが虫病 |    | デング熱 |    |
|------|-----|----|---------------|----|-----|----|---------|----|--------|----|--------|----|-----|----|-------|----|------|----|
|      | 報告数 | 累積 | 報告数           | 累積 | 報告数 | 累積 | 報告数     | 累積 | 報告数    | 累積 | 報告数    | 累積 | 報告数 | 累積 | 報告数   | 累積 | 報告数  | 累積 |
| 総数   | -   | -  | -             | 1  | -   | -  | -       | -  | -      | -  | -      | -  | -   | -  | 1     | 34 | 2    | 17 |
| 北海道  | -   | -  | -             | -  | -   | -  | -       | -  | -      | -  | -      | -  | -   | -  | -     | -  | -    | -  |
| 青森県  | -   | -  | -             | -  | -   | -  | -       | -  | -      | -  | -      | -  | -   | -  | -     | -  | -    | -  |
| 岩手県  | -   | -  | -             | -  | -   | -  | -       | -  | -      | -  | -      | -  | -   | -  | 1     | -  | -    | -  |
| 宮城県  | -   | -  | -             | -  | -   | -  | -       | -  | -      | -  | -      | -  | -   | -  | -     | -  | -    | -  |
| 秋田県  | -   | -  | -             | -  | -   | -  | -       | -  | -      | -  | -      | -  | -   | -  | -     | -  | -    | -  |
| 山形県  | -   | -  | -             | -  | -   | -  | -       | -  | -      | -  | -      | -  | -   | -  | -     | -  | -    | -  |
| 福島県  | -   | -  | -             | -  | -   | -  | -       | -  | -      | -  | -      | -  | -   | -  | -     | -  | -    | -  |
| 茨城県  | -   | -  | -             | -  | -   | -  | -       | -  | -      | -  | -      | -  | -   | -  | 2     | -  | -    | -  |
| 栃木県  | -   | -  | -             | -  | -   | -  | -       | -  | -      | -  | -      | -  | -   | -  | -     | -  | -    | -  |
| 群馬県  | -   | -  | -             | -  | -   | -  | -       | -  | -      | -  | -      | -  | -   | -  | -     | -  | -    | -  |
| 埼玉県  | -   | -  | -             | -  | -   | -  | -       | -  | -      | -  | -      | -  | -   | -  | -     | -  | -    | -  |
| 千葉県  | -   | -  | -             | -  | -   | -  | -       | -  | -      | -  | -      | -  | -   | -  | 3     | -  | -    | -  |
| 東京都  | -   | -  | -             | 1  | -   | -  | -       | -  | -      | -  | -      | -  | -   | -  | 2     | -  | 5    | -  |
| 神奈川県 | -   | -  | -             | -  | -   | -  | -       | -  | -      | -  | -      | -  | -   | -  | -     | -  | 4    | -  |
| 新潟県  | -   | -  | -             | -  | -   | -  | -       | -  | -      | -  | -      | -  | -   | -  | -     | -  | -    | -  |
| 富山県  | -   | -  | -             | -  | -   | -  | -       | -  | -      | -  | -      | -  | -   | -  | -     | -  | 1    | -  |
| 石川県  | -   | -  | -             | -  | -   | -  | -       | -  | -      | -  | -      | -  | -   | -  | -     | -  | -    | -  |
| 福井県  | -   | -  | -             | -  | -   | -  | -       | -  | -      | -  | -      | -  | -   | -  | -     | -  | -    | -  |
| 山梨県  | -   | -  | -             | -  | -   | -  | -       | -  | -      | -  | -      | -  | -   | -  | -     | -  | -    | -  |
| 長野県  | -   | -  | -             | -  | -   | -  | -       | -  | -      | -  | -      | -  | -   | -  | -     | -  | -    | -  |
| 岐阜県  | -   | -  | -             | -  | -   | -  | -       | -  | -      | -  | -      | -  | -   | -  | -     | -  | -    | -  |
| 静岡県  | -   | -  | -             | -  | -   | -  | -       | -  | -      | -  | -      | -  | -   | -  | -     | -  | 2    | -  |
| 愛知県  | -   | -  | -             | -  | -   | -  | -       | -  | -      | -  | -      | -  | -   | -  | -     | -  | -    | -  |
| 三重県  | -   | -  | -             | -  | -   | -  | -       | -  | -      | -  | -      | -  | -   | -  | -     | -  | -    | -  |
| 滋賀県  | -   | -  | -             | -  | -   | -  | -       | -  | -      | -  | -      | -  | -   | -  | -     | -  | -    | -  |
| 京都府  | -   | -  | -             | -  | -   | -  | -       | -  | -      | -  | -      | -  | -   | -  | -     | -  | 1    | 2  |
| 大阪府  | -   | -  | -             | -  | -   | -  | -       | -  | -      | -  | -      | -  | -   | -  | -     | -  | 1    | 2  |
| 兵庫県  | -   | -  | -             | -  | -   | -  | -       | -  | -      | -  | -      | -  | -   | -  | -     | -  | -    | -  |
| 奈良県  | -   | -  | -             | -  | -   | -  | -       | -  | -      | -  | -      | -  | -   | -  | -     | -  | -    | -  |
| 和歌山県 | -   | -  | -             | -  | -   | -  | -       | -  | -      | -  | -      | -  | -   | -  | 5     | -  | -    | -  |
| 鳥取県  | -   | -  | -             | -  | -   | -  | -       | -  | -      | -  | -      | -  | -   | -  | -     | -  | -    | -  |
| 島根県  | -   | -  | -             | -  | -   | -  | -       | -  | -      | -  | -      | -  | -   | -  | 1     | -  | -    | -  |
| 岡山県  | -   | -  | -             | -  | -   | -  | -       | -  | -      | -  | -      | -  | -   | -  | -     | -  | -    | -  |
| 広島県  | -   | -  | -             | -  | -   | -  | -       | -  | -      | -  | -      | -  | -   | -  | 1     | -  | -    | -  |
| 山口県  | -   | -  | -             | -  | -   | -  | -       | -  | -      | -  | -      | -  | -   | -  | -     | -  | -    | -  |
| 徳島県  | -   | -  | -             | -  | -   | -  | -       | -  | -      | -  | -      | -  | -   | -  | 2     | -  | -    | -  |
| 香川県  | -   | -  | -             | -  | -   | -  | -       | -  | -      | -  | -      | -  | -   | -  | -     | -  | -    | -  |
| 愛媛県  | -   | -  | -             | -  | -   | -  | -       | -  | -      | -  | -      | -  | -   | -  | -     | -  | -    | -  |
| 高知県  | -   | -  | -             | -  | -   | -  | -       | -  | -      | -  | -      | -  | -   | -  | -     | -  | -    | -  |
| 福岡県  | -   | -  | -             | -  | -   | -  | -       | -  | -      | -  | -      | -  | -   | -  | -     | -  | -    | 1  |
| 佐賀県  | -   | -  | -             | -  | -   | -  | -       | -  | -      | -  | -      | -  | -   | -  | 1     | -  | -    | -  |
| 長崎県  | -   | -  | -             | -  | -   | -  | -       | -  | -      | -  | -      | -  | -   | -  | -     | -  | -    | -  |
| 熊本県  | -   | -  | -             | -  | -   | -  | -       | -  | -      | -  | -      | -  | -   | -  | 1     | -  | -    | -  |
| 大分県  | -   | -  | -             | -  | -   | -  | -       | -  | -      | -  | -      | -  | -   | 1  | 2     | -  | -    | -  |
| 宮崎県  | -   | -  | -             | -  | -   | -  | -       | -  | -      | -  | -      | -  | -   | -  | 4     | -  | -    | -  |
| 鹿児島県 | -   | -  | -             | -  | -   | -  | -       | -  | -      | -  | -      | -  | -   | -  | 9     | -  | -    | -  |
| 沖縄県  | -   | -  | -             | -  | -   | -  | -       | -  | -      | -  | -      | -  | -   | -  | -     | -  | -    | -  |

\*鳥インフルエンザ H5N1 を除く。

報告数・累積報告数，疾病・都道府県別

2009年10週

|      | 東部ウマ脳炎 |    | 鳥インフルエンザ* |    | ニパウイルス感染症 |    | 日本紅斑熱 |    | 日本脳炎 |    | ハンタウイルス肺症候群 |    | Bウイルス病 |    | 鼻 疽 |    | ブルセラ症 |    |
|------|--------|----|-----------|----|-----------|----|-------|----|------|----|-------------|----|--------|----|-----|----|-------|----|
|      | 報告数    | 累積 | 報告数       | 累積 | 報告数       | 累積 | 報告数   | 累積 | 報告数  | 累積 | 報告数         | 累積 | 報告数    | 累積 | 報告数 | 累積 | 報告数   | 累積 |
| 総 数  | -      | -  | -         | -  | -         | -  | 2     | -  | -    | -  | -           | -  | -      | -  | -   | -  | -     | -  |
| 北海道  | -      | -  | -         | -  | -         | -  | -     | -  | -    | -  | -           | -  | -      | -  | -   | -  | -     | -  |
| 青森県  | -      | -  | -         | -  | -         | -  | -     | -  | -    | -  | -           | -  | -      | -  | -   | -  | -     | -  |
| 岩手県  | -      | -  | -         | -  | -         | -  | -     | -  | -    | -  | -           | -  | -      | -  | -   | -  | -     | -  |
| 宮城県  | -      | -  | -         | -  | -         | -  | -     | -  | -    | -  | -           | -  | -      | -  | -   | -  | -     | -  |
| 秋田県  | -      | -  | -         | -  | -         | -  | -     | -  | -    | -  | -           | -  | -      | -  | -   | -  | -     | -  |
| 山形県  | -      | -  | -         | -  | -         | -  | -     | -  | -    | -  | -           | -  | -      | -  | -   | -  | -     | -  |
| 福島県  | -      | -  | -         | -  | -         | -  | -     | -  | -    | -  | -           | -  | -      | -  | -   | -  | -     | -  |
| 茨城県  | -      | -  | -         | -  | -         | -  | -     | -  | -    | -  | -           | -  | -      | -  | -   | -  | -     | -  |
| 栃木県  | -      | -  | -         | -  | -         | -  | -     | -  | -    | -  | -           | -  | -      | -  | -   | -  | -     | -  |
| 群馬県  | -      | -  | -         | -  | -         | -  | -     | -  | -    | -  | -           | -  | -      | -  | -   | -  | -     | -  |
| 埼玉県  | -      | -  | -         | -  | -         | -  | -     | -  | -    | -  | -           | -  | -      | -  | -   | -  | -     | -  |
| 千葉県  | -      | -  | -         | -  | -         | -  | -     | -  | -    | -  | -           | -  | -      | -  | -   | -  | -     | -  |
| 東京都  | -      | -  | -         | -  | -         | -  | -     | -  | -    | -  | -           | -  | -      | -  | -   | -  | -     | -  |
| 神奈川県 | -      | -  | -         | -  | -         | -  | -     | -  | -    | -  | -           | -  | -      | -  | -   | -  | -     | -  |
| 新潟県  | -      | -  | -         | -  | -         | -  | -     | -  | -    | -  | -           | -  | -      | -  | -   | -  | -     | -  |
| 富山県  | -      | -  | -         | -  | -         | -  | -     | -  | -    | -  | -           | -  | -      | -  | -   | -  | -     | -  |
| 石川県  | -      | -  | -         | -  | -         | -  | -     | -  | -    | -  | -           | -  | -      | -  | -   | -  | -     | -  |
| 福井県  | -      | -  | -         | -  | -         | -  | -     | -  | -    | -  | -           | -  | -      | -  | -   | -  | -     | -  |
| 山梨県  | -      | -  | -         | -  | -         | -  | -     | -  | -    | -  | -           | -  | -      | -  | -   | -  | -     | -  |
| 長野県  | -      | -  | -         | -  | -         | -  | -     | -  | -    | -  | -           | -  | -      | -  | -   | -  | -     | -  |
| 岐阜県  | -      | -  | -         | -  | -         | -  | -     | -  | -    | -  | -           | -  | -      | -  | -   | -  | -     | -  |
| 静岡県  | -      | -  | -         | -  | -         | -  | -     | -  | -    | -  | -           | -  | -      | -  | -   | -  | -     | -  |
| 愛知県  | -      | -  | -         | -  | -         | -  | -     | -  | -    | -  | -           | -  | -      | -  | -   | -  | -     | -  |
| 三重県  | -      | -  | -         | -  | -         | -  | -     | -  | -    | -  | -           | -  | -      | -  | -   | -  | -     | -  |
| 滋賀県  | -      | -  | -         | -  | -         | -  | -     | -  | -    | -  | -           | -  | -      | -  | -   | -  | -     | -  |
| 京都府  | -      | -  | -         | -  | -         | -  | -     | -  | -    | -  | -           | -  | -      | -  | -   | -  | -     | -  |
| 大阪府  | -      | -  | -         | -  | -         | -  | -     | -  | -    | -  | -           | -  | -      | -  | -   | -  | -     | -  |
| 兵庫県  | -      | -  | -         | -  | -         | -  | 2     | -  | -    | -  | -           | -  | -      | -  | -   | -  | -     | -  |
| 奈良県  | -      | -  | -         | -  | -         | -  | -     | -  | -    | -  | -           | -  | -      | -  | -   | -  | -     | -  |
| 和歌山県 | -      | -  | -         | -  | -         | -  | -     | -  | -    | -  | -           | -  | -      | -  | -   | -  | -     | -  |
| 鳥取県  | -      | -  | -         | -  | -         | -  | -     | -  | -    | -  | -           | -  | -      | -  | -   | -  | -     | -  |
| 島根県  | -      | -  | -         | -  | -         | -  | -     | -  | -    | -  | -           | -  | -      | -  | -   | -  | -     | -  |
| 岡山県  | -      | -  | -         | -  | -         | -  | -     | -  | -    | -  | -           | -  | -      | -  | -   | -  | -     | -  |
| 広島県  | -      | -  | -         | -  | -         | -  | -     | -  | -    | -  | -           | -  | -      | -  | -   | -  | -     | -  |
| 山口県  | -      | -  | -         | -  | -         | -  | -     | -  | -    | -  | -           | -  | -      | -  | -   | -  | -     | -  |
| 徳島県  | -      | -  | -         | -  | -         | -  | -     | -  | -    | -  | -           | -  | -      | -  | -   | -  | -     | -  |
| 香川県  | -      | -  | -         | -  | -         | -  | -     | -  | -    | -  | -           | -  | -      | -  | -   | -  | -     | -  |
| 愛媛県  | -      | -  | -         | -  | -         | -  | -     | -  | -    | -  | -           | -  | -      | -  | -   | -  | -     | -  |
| 高知県  | -      | -  | -         | -  | -         | -  | -     | -  | -    | -  | -           | -  | -      | -  | -   | -  | -     | -  |
| 福岡県  | -      | -  | -         | -  | -         | -  | -     | -  | -    | -  | -           | -  | -      | -  | -   | -  | -     | -  |
| 佐賀県  | -      | -  | -         | -  | -         | -  | -     | -  | -    | -  | -           | -  | -      | -  | -   | -  | -     | -  |
| 長崎県  | -      | -  | -         | -  | -         | -  | -     | -  | -    | -  | -           | -  | -      | -  | -   | -  | -     | -  |
| 熊本県  | -      | -  | -         | -  | -         | -  | -     | -  | -    | -  | -           | -  | -      | -  | -   | -  | -     | -  |
| 大分県  | -      | -  | -         | -  | -         | -  | -     | -  | -    | -  | -           | -  | -      | -  | -   | -  | -     | -  |
| 宮崎県  | -      | -  | -         | -  | -         | -  | -     | -  | -    | -  | -           | -  | -      | -  | -   | -  | -     | -  |
| 鹿児島県 | -      | -  | -         | -  | -         | -  | -     | -  | -    | -  | -           | -  | -      | -  | -   | -  | -     | -  |
| 沖縄県  | -      | -  | -         | -  | -         | -  | -     | -  | -    | -  | -           | -  | -      | -  | -   | -  | -     | -  |

報告数・累積報告数，疾病・都道府県別

2009年10週

|      | ペネズエラ<br>ウマ脳炎 |    | ヘンドラウイルス<br>感染症 |    | 発しんチフス |    | ポツリヌス症 |    | マラリア |    | 野 兎 病 |    | ライム病 |    | リッサウイルス<br>感染症 |    | リフトバレー熱 |    |
|------|---------------|----|-----------------|----|--------|----|--------|----|------|----|-------|----|------|----|----------------|----|---------|----|
|      | 報告数           | 累積 | 報告数             | 累積 | 報告数    | 累積 | 報告数    | 累積 | 報告数  | 累積 | 報告数   | 累積 | 報告数  | 累積 | 報告数            | 累積 | 報告数     | 累積 |
| 総 数  | -             | -  | -               | -  | -      | -  | -      | -  | 1    | 14 | -     | -  | -    | -  | -              | -  | -       | -  |
| 北海道  | -             | -  | -               | -  | -      | -  | -      | -  | -    | -  | -     | -  | -    | -  | -              | -  | -       | -  |
| 青森県  | -             | -  | -               | -  | -      | -  | -      | -  | -    | -  | -     | -  | -    | -  | -              | -  | -       | -  |
| 岩手県  | -             | -  | -               | -  | -      | -  | -      | -  | -    | -  | -     | -  | -    | -  | -              | -  | -       | -  |
| 宮城県  | -             | -  | -               | -  | -      | -  | -      | -  | -    | -  | -     | -  | -    | -  | -              | -  | -       | -  |
| 秋田県  | -             | -  | -               | -  | -      | -  | -      | -  | -    | -  | -     | -  | -    | -  | -              | -  | -       | -  |
| 山形県  | -             | -  | -               | -  | -      | -  | -      | -  | -    | -  | -     | -  | -    | -  | -              | -  | -       | -  |
| 福島県  | -             | -  | -               | -  | -      | -  | -      | -  | -    | -  | -     | -  | -    | -  | -              | -  | -       | -  |
| 茨城県  | -             | -  | -               | -  | -      | -  | -      | -  | -    | -  | -     | -  | -    | -  | -              | -  | -       | -  |
| 栃木県  | -             | -  | -               | -  | -      | -  | -      | -  | -    | -  | -     | -  | -    | -  | -              | -  | -       | -  |
| 群馬県  | -             | -  | -               | -  | -      | -  | -      | -  | -    | -  | -     | -  | -    | -  | -              | -  | -       | -  |
| 埼玉県  | -             | -  | -               | -  | -      | -  | -      | -  | -    | 1  | -     | -  | -    | -  | -              | -  | -       | -  |
| 千葉県  | -             | -  | -               | -  | -      | -  | -      | -  | -    | 2  | -     | -  | -    | -  | -              | -  | -       | -  |
| 東京都  | -             | -  | -               | -  | -      | -  | -      | -  | -    | 7  | -     | -  | -    | -  | -              | -  | -       | -  |
| 神奈川県 | -             | -  | -               | -  | -      | -  | -      | -  | 1    | 3  | -     | -  | -    | -  | -              | -  | -       | -  |
| 新潟県  | -             | -  | -               | -  | -      | -  | -      | -  | -    | -  | -     | -  | -    | -  | -              | -  | -       | -  |
| 富山県  | -             | -  | -               | -  | -      | -  | -      | -  | -    | -  | -     | -  | -    | -  | -              | -  | -       | -  |
| 石川県  | -             | -  | -               | -  | -      | -  | -      | -  | -    | -  | -     | -  | -    | -  | -              | -  | -       | -  |
| 福井県  | -             | -  | -               | -  | -      | -  | -      | -  | -    | -  | -     | -  | -    | -  | -              | -  | -       | -  |
| 山梨県  | -             | -  | -               | -  | -      | -  | -      | -  | -    | -  | -     | -  | -    | -  | -              | -  | -       | -  |
| 長野県  | -             | -  | -               | -  | -      | -  | -      | -  | -    | -  | -     | -  | -    | -  | -              | -  | -       | -  |
| 岐阜県  | -             | -  | -               | -  | -      | -  | -      | -  | -    | -  | -     | -  | -    | -  | -              | -  | -       | -  |
| 静岡県  | -             | -  | -               | -  | -      | -  | -      | -  | -    | -  | -     | -  | -    | -  | -              | -  | -       | -  |
| 愛知県  | -             | -  | -               | -  | -      | -  | -      | -  | -    | -  | -     | -  | -    | -  | -              | -  | -       | -  |
| 三重県  | -             | -  | -               | -  | -      | -  | -      | -  | -    | -  | -     | -  | -    | -  | -              | -  | -       | -  |
| 滋賀県  | -             | -  | -               | -  | -      | -  | -      | -  | -    | -  | -     | -  | -    | -  | -              | -  | -       | -  |
| 京都府  | -             | -  | -               | -  | -      | -  | -      | -  | -    | -  | -     | -  | -    | -  | -              | -  | -       | -  |
| 大阪府  | -             | -  | -               | -  | -      | -  | -      | -  | -    | 1  | -     | -  | -    | -  | -              | -  | -       | -  |
| 兵庫県  | -             | -  | -               | -  | -      | -  | -      | -  | -    | -  | -     | -  | -    | -  | -              | -  | -       | -  |
| 奈良県  | -             | -  | -               | -  | -      | -  | -      | -  | -    | -  | -     | -  | -    | -  | -              | -  | -       | -  |
| 和歌山県 | -             | -  | -               | -  | -      | -  | -      | -  | -    | -  | -     | -  | -    | -  | -              | -  | -       | -  |
| 鳥取県  | -             | -  | -               | -  | -      | -  | -      | -  | -    | -  | -     | -  | -    | -  | -              | -  | -       | -  |
| 島根県  | -             | -  | -               | -  | -      | -  | -      | -  | -    | -  | -     | -  | -    | -  | -              | -  | -       | -  |
| 岡山県  | -             | -  | -               | -  | -      | -  | -      | -  | -    | -  | -     | -  | -    | -  | -              | -  | -       | -  |
| 広島県  | -             | -  | -               | -  | -      | -  | -      | -  | -    | -  | -     | -  | -    | -  | -              | -  | -       | -  |
| 山口県  | -             | -  | -               | -  | -      | -  | -      | -  | -    | -  | -     | -  | -    | -  | -              | -  | -       | -  |
| 徳島県  | -             | -  | -               | -  | -      | -  | -      | -  | -    | -  | -     | -  | -    | -  | -              | -  | -       | -  |
| 香川県  | -             | -  | -               | -  | -      | -  | -      | -  | -    | -  | -     | -  | -    | -  | -              | -  | -       | -  |
| 愛媛県  | -             | -  | -               | -  | -      | -  | -      | -  | -    | -  | -     | -  | -    | -  | -              | -  | -       | -  |
| 高知県  | -             | -  | -               | -  | -      | -  | -      | -  | -    | -  | -     | -  | -    | -  | -              | -  | -       | -  |
| 福岡県  | -             | -  | -               | -  | -      | -  | -      | -  | -    | -  | -     | -  | -    | -  | -              | -  | -       | -  |
| 佐賀県  | -             | -  | -               | -  | -      | -  | -      | -  | -    | -  | -     | -  | -    | -  | -              | -  | -       | -  |
| 長崎県  | -             | -  | -               | -  | -      | -  | -      | -  | -    | -  | -     | -  | -    | -  | -              | -  | -       | -  |
| 熊本県  | -             | -  | -               | -  | -      | -  | -      | -  | -    | -  | -     | -  | -    | -  | -              | -  | -       | -  |
| 大分県  | -             | -  | -               | -  | -      | -  | -      | -  | -    | -  | -     | -  | -    | -  | -              | -  | -       | -  |
| 宮崎県  | -             | -  | -               | -  | -      | -  | -      | -  | -    | -  | -     | -  | -    | -  | -              | -  | -       | -  |
| 鹿児島県 | -             | -  | -               | -  | -      | -  | -      | -  | -    | -  | -     | -  | -    | -  | -              | -  | -       | -  |
| 沖縄県  | -             | -  | -               | -  | -      | -  | -      | -  | -    | -  | -     | -  | -    | -  | -              | -  | -       | -  |

\*E型肝炎およびA型肝炎を除く。

\*\*ウエストナイル脳炎、西部ウマ脳炎、ダニ媒介脳炎、東部ウマ脳炎、日本脳炎、ペネズエラウマ脳炎およびリフトバレー熱を除く。

報告数・累積報告数, 疾病・都道府県別

2009年10週

|      | 類鼻疽 |    | レジオネラ症 |     | レプトスピラ症 |    | ロッキー山紅斑熱 |    | アメーバ赤痢 |     | ウイルス性肝炎* |    | 急性脳炎** |    | クリプトスポリジウム症 |    | クロイツフェルト・ヤコブ病 |    |
|------|-----|----|--------|-----|---------|----|----------|----|--------|-----|----------|----|--------|----|-------------|----|---------------|----|
|      | 報告数 | 累積 | 報告数    | 累積  | 報告数     | 累積 | 報告数      | 累積 | 報告数    | 累積  | 報告数      | 累積 | 報告数    | 累積 | 報告数         | 累積 | 報告数           | 累積 |
| 総数   | -   | -  | 7      | 117 | -       | 1  | -        | -  | 8      | 159 | 1        | 37 | 1      | 58 | -           | -  | 2             | 18 |
| 北海道  | -   | -  | -      | 3   | -       | -  | -        | -  | -      | 1   | -        | -  | -      | -  | -           | -  | -             | -  |
| 青森県  | -   | -  | -      | 1   | -       | -  | -        | -  | -      | -   | -        | -  | -      | -  | -           | -  | -             | -  |
| 岩手県  | -   | -  | -      | 1   | -       | -  | -        | -  | -      | -   | -        | -  | -      | 1  | -           | -  | -             | -  |
| 宮城県  | -   | -  | -      | 2   | -       | -  | -        | -  | 1      | 5   | -        | 1  | -      | -  | -           | -  | -             | -  |
| 秋田県  | -   | -  | -      | 1   | -       | -  | -        | -  | -      | -   | -        | -  | -      | -  | -           | -  | -             | 1  |
| 山形県  | -   | -  | -      | 1   | -       | -  | -        | -  | -      | -   | -        | -  | 1      | 1  | -           | -  | -             | -  |
| 福島県  | -   | -  | -      | 7   | -       | -  | -        | -  | -      | 5   | -        | -  | -      | 3  | -           | -  | -             | -  |
| 茨城県  | -   | -  | -      | 2   | -       | -  | -        | -  | -      | -   | 1        | 1  | -      | 1  | -           | -  | -             | -  |
| 栃木県  | -   | -  | -      | 2   | -       | -  | -        | -  | -      | 3   | -        | -  | -      | 1  | -           | -  | -             | 1  |
| 群馬県  | -   | -  | -      | 1   | -       | -  | -        | -  | -      | 1   | -        | 3  | -      | 1  | -           | -  | -             | 1  |
| 埼玉県  | -   | -  | 1      | 3   | -       | -  | -        | -  | -      | 6   | -        | 5  | -      | 3  | -           | -  | -             | 1  |
| 千葉県  | -   | -  | 1      | 4   | -       | 1  | -        | -  | 1      | 14  | -        | -  | -      | 5  | -           | -  | -             | 1  |
| 東京都  | -   | -  | 1      | 12  | -       | -  | -        | -  | -      | 25  | -        | 7  | -      | 7  | -           | -  | -             | 1  |
| 神奈川県 | -   | -  | -      | 6   | -       | -  | -        | -  | -      | 14  | -        | 1  | -      | 2  | -           | -  | -             | -  |
| 新潟県  | -   | -  | -      | 3   | -       | -  | -        | -  | -      | 1   | -        | -  | -      | 4  | -           | -  | -             | -  |
| 富山県  | -   | -  | -      | 5   | -       | -  | -        | -  | 1      | 2   | -        | -  | -      | -  | -           | -  | -             | -  |
| 石川県  | -   | -  | 1      | 2   | -       | -  | -        | -  | -      | 3   | -        | -  | -      | -  | -           | -  | -             | -  |
| 福井県  | -   | -  | -      | -   | -       | -  | -        | -  | -      | -   | -        | -  | -      | -  | -           | -  | -             | -  |
| 山梨県  | -   | -  | -      | 2   | -       | -  | -        | -  | -      | -   | -        | -  | -      | 4  | -           | -  | -             | 1  |
| 長野県  | -   | -  | -      | 2   | -       | -  | -        | -  | -      | 2   | -        | -  | -      | 1  | -           | -  | -             | 1  |
| 岐阜県  | -   | -  | -      | 6   | -       | -  | -        | -  | -      | 1   | -        | -  | -      | -  | -           | -  | -             | -  |
| 静岡県  | -   | -  | 1      | 9   | -       | -  | -        | -  | 1      | 4   | -        | -  | -      | 1  | -           | -  | 1             | 2  |
| 愛知県  | -   | -  | -      | 8   | -       | -  | -        | -  | 1      | 13  | -        | 1  | -      | 2  | -           | -  | -             | 1  |
| 三重県  | -   | -  | 1      | 3   | -       | -  | -        | -  | -      | -   | -        | -  | -      | -  | -           | -  | -             | 1  |
| 滋賀県  | -   | -  | -      | -   | -       | -  | -        | -  | 1      | 1   | -        | 1  | -      | -  | -           | -  | -             | -  |
| 京都府  | -   | -  | -      | 1   | -       | -  | -        | -  | -      | 7   | -        | 2  | -      | 2  | -           | -  | -             | -  |
| 大阪府  | -   | -  | -      | 7   | -       | -  | -        | -  | -      | 23  | -        | 4  | -      | 7  | -           | -  | 1             | 2  |
| 兵庫県  | -   | -  | -      | 2   | -       | -  | -        | -  | -      | 3   | -        | 3  | -      | -  | -           | -  | -             | -  |
| 奈良県  | -   | -  | 1      | 2   | -       | -  | -        | -  | 1      | 2   | -        | -  | -      | -  | -           | -  | -             | -  |
| 和歌山県 | -   | -  | -      | -   | -       | -  | -        | -  | -      | 2   | -        | 1  | -      | -  | -           | -  | -             | -  |
| 鳥取県  | -   | -  | -      | -   | -       | -  | -        | -  | -      | 3   | -        | -  | -      | 1  | -           | -  | -             | -  |
| 島根県  | -   | -  | -      | 1   | -       | -  | -        | -  | -      | -   | -        | -  | -      | -  | -           | -  | -             | -  |
| 岡山県  | -   | -  | -      | 4   | -       | -  | -        | -  | -      | 5   | -        | 1  | -      | 2  | -           | -  | -             | -  |
| 広島県  | -   | -  | -      | 3   | -       | -  | -        | -  | -      | -   | -        | -  | -      | 1  | -           | -  | -             | 1  |
| 山口県  | -   | -  | -      | -   | -       | -  | -        | -  | 1      | 1   | -        | -  | -      | 1  | -           | -  | -             | -  |
| 徳島県  | -   | -  | -      | -   | -       | -  | -        | -  | -      | -   | -        | -  | -      | -  | -           | -  | -             | 1  |
| 香川県  | -   | -  | -      | 3   | -       | -  | -        | -  | -      | 1   | -        | -  | -      | 1  | -           | -  | -             | -  |
| 愛媛県  | -   | -  | -      | 2   | -       | -  | -        | -  | -      | 1   | -        | 2  | -      | -  | -           | -  | -             | -  |
| 高知県  | -   | -  | -      | 2   | -       | -  | -        | -  | -      | -   | -        | 1  | -      | -  | -           | -  | -             | -  |
| 福岡県  | -   | -  | -      | -   | -       | -  | -        | -  | -      | 2   | -        | -  | -      | 1  | -           | -  | -             | -  |
| 佐賀県  | -   | -  | -      | -   | -       | -  | -        | -  | -      | -   | -        | -  | -      | -  | -           | -  | -             | -  |
| 長崎県  | -   | -  | -      | -   | -       | -  | -        | -  | -      | 1   | -        | 1  | -      | 1  | -           | -  | -             | 1  |
| 熊本県  | -   | -  | -      | 1   | -       | -  | -        | -  | -      | 1   | -        | 1  | -      | -  | -           | -  | -             | 1  |
| 大分県  | -   | -  | -      | -   | -       | -  | -        | -  | -      | 3   | -        | -  | -      | -  | -           | -  | -             | -  |
| 宮崎県  | -   | -  | -      | -   | -       | -  | -        | -  | -      | 1   | -        | 1  | -      | 3  | -           | -  | -             | -  |
| 鹿児島県 | -   | -  | -      | 2   | -       | -  | -        | -  | -      | -   | -        | -  | -      | 1  | -           | -  | -             | -  |
| 沖縄県  | -   | -  | -      | 1   | -       | -  | -        | -  | -      | 2   | -        | -  | -      | -  | -           | -  | -             | -  |

報告数・累積報告数, 疾病・都道府県別

2009年10週

|      | 劇症型溶血性<br>レンサ球菌感染症 |    | 後天性免疫不全<br>症候群 |     | ジアルジア症 |    | 髄膜炎菌性<br>髄膜炎 |    | 先天性風しん<br>症候群 |    | 梅 毒 |     | 破 傷 風 |    | バンコマイシン耐性<br>黄色ブドウ球菌感染症 |    | バンコマイシン耐性<br>腸球菌感染症 |    |
|------|--------------------|----|----------------|-----|--------|----|--------------|----|---------------|----|-----|-----|-------|----|-------------------------|----|---------------------|----|
|      | 報告数                | 累積 | 報告数            | 累積  | 報告数    | 累積 | 報告数          | 累積 | 報告数           | 累積 | 報告数 | 累積  | 報告数   | 累積 | 報告数                     | 累積 | 報告数                 | 累積 |
| 総 数  | -                  | 18 | 19             | 263 | 1      | 11 | 1            | 4  | -             | -  | 11  | 128 | -     | 9  | -                       | -  | 1                   | 17 |
| 北海道  | -                  | -  | 1              | 6   | -      | -  | -            | -  | -             | -  | -   | 6   | -     | -  | -                       | -  | -                   | 1  |
| 青森県  | -                  | -  | -              | -   | -      | -  | -            | -  | -             | -  | -   | -   | -     | 1  | -                       | -  | -                   | -  |
| 岩手県  | -                  | -  | -              | -   | -      | -  | -            | -  | -             | -  | -   | 1   | -     | -  | -                       | -  | -                   | -  |
| 宮城県  | -                  | -  | 1              | 1   | -      | -  | -            | -  | -             | -  | 1   | 1   | -     | -  | -                       | -  | -                   | -  |
| 秋田県  | -                  | -  | -              | -   | -      | -  | -            | -  | -             | -  | -   | 1   | -     | -  | -                       | -  | -                   | -  |
| 山形県  | -                  | -  | -              | 1   | -      | -  | -            | -  | -             | -  | -   | -   | -     | -  | -                       | -  | -                   | -  |
| 福島県  | -                  | -  | -              | 1   | -      | -  | -            | -  | -             | -  | 1   | 1   | -     | -  | -                       | -  | -                   | -  |
| 茨城県  | -                  | 1  | 1              | 6   | -      | -  | -            | -  | -             | -  | -   | 3   | -     | -  | -                       | -  | -                   | -  |
| 栃木県  | -                  | -  | -              | 3   | -      | -  | -            | -  | -             | -  | -   | 1   | -     | -  | -                       | -  | -                   | -  |
| 群馬県  | -                  | -  | 1              | 4   | -      | -  | -            | -  | -             | -  | 1   | 1   | -     | 1  | -                       | -  | -                   | -  |
| 埼玉県  | -                  | 1  | -              | 3   | -      | -  | -            | -  | -             | -  | -   | 2   | -     | -  | -                       | -  | -                   | -  |
| 千葉県  | -                  | -  | -              | 7   | -      | -  | -            | 2  | -             | -  | -   | 2   | -     | -  | -                       | -  | -                   | -  |
| 東京都  | -                  | 2  | 8              | 88  | 1      | 7  | -            | -  | -             | -  | 3   | 32  | -     | 1  | -                       | -  | -                   | 1  |
| 神奈川県 | -                  | 2  | -              | 14  | -      | 1  | -            | -  | -             | -  | 1   | 7   | -     | -  | -                       | -  | -                   | 4  |
| 新潟県  | -                  | -  | -              | 3   | -      | -  | -            | -  | -             | -  | -   | -   | -     | -  | -                       | -  | -                   | 1  |
| 富山県  | -                  | -  | -              | -   | -      | -  | -            | -  | -             | -  | -   | -   | -     | -  | -                       | -  | -                   | -  |
| 石川県  | -                  | -  | -              | -   | -      | -  | -            | -  | -             | -  | -   | -   | -     | -  | -                       | -  | -                   | -  |
| 福井県  | -                  | -  | -              | -   | -      | -  | -            | -  | -             | -  | -   | 1   | -     | -  | -                       | -  | -                   | -  |
| 山梨県  | -                  | -  | -              | 1   | -      | -  | -            | -  | -             | -  | -   | 1   | -     | -  | -                       | -  | -                   | -  |
| 長野県  | -                  | 1  | -              | 2   | -      | -  | -            | -  | -             | -  | -   | 3   | -     | 1  | -                       | -  | -                   | 2  |
| 岐阜県  | -                  | -  | -              | 4   | -      | -  | -            | -  | -             | -  | -   | 2   | -     | -  | -                       | -  | -                   | -  |
| 静岡県  | -                  | 1  | -              | 8   | -      | -  | -            | -  | -             | -  | 1   | 5   | -     | 1  | -                       | -  | -                   | 1  |
| 愛知県  | -                  | 2  | 2              | 25  | -      | -  | -            | -  | -             | -  | -   | 10  | -     | -  | -                       | -  | -                   | 1  |
| 三重県  | -                  | -  | -              | 2   | -      | -  | -            | -  | -             | -  | 1   | 5   | -     | -  | -                       | -  | -                   | -  |
| 滋賀県  | -                  | -  | -              | 1   | -      | -  | -            | -  | -             | -  | -   | -   | -     | -  | -                       | -  | -                   | -  |
| 京都府  | -                  | 1  | -              | 3   | -      | -  | -            | -  | -             | -  | 1   | 3   | -     | -  | -                       | -  | -                   | 2  |
| 大阪府  | -                  | 1  | 2              | 52  | -      | 3  | -            | -  | -             | -  | -   | 14  | -     | 1  | -                       | -  | -                   | 1  |
| 兵庫県  | -                  | 3  | -              | 6   | -      | -  | -            | -  | -             | -  | -   | 1   | -     | -  | -                       | -  | -                   | -  |
| 奈良県  | -                  | 1  | -              | 2   | -      | -  | -            | -  | -             | -  | -   | -   | -     | -  | -                       | -  | -                   | -  |
| 和歌山県 | -                  | -  | 1              | 1   | -      | -  | -            | -  | -             | -  | -   | 1   | -     | -  | -                       | -  | -                   | -  |
| 鳥取県  | -                  | -  | -              | -   | -      | -  | -            | -  | -             | -  | -   | 1   | -     | -  | -                       | -  | -                   | -  |
| 島根県  | -                  | -  | -              | -   | -      | -  | -            | -  | -             | -  | -   | -   | -     | -  | -                       | -  | -                   | -  |
| 岡山県  | -                  | -  | -              | -   | -      | -  | -            | -  | -             | -  | -   | 1   | -     | -  | -                       | -  | -                   | 1  |
| 広島県  | -                  | -  | 1              | 3   | -      | -  | -            | -  | -             | -  | -   | 1   | -     | -  | -                       | -  | -                   | -  |
| 山口県  | -                  | -  | -              | -   | -      | -  | -            | -  | -             | -  | -   | -   | -     | -  | -                       | -  | -                   | -  |
| 徳島県  | -                  | -  | -              | 1   | -      | -  | -            | -  | -             | -  | -   | -   | -     | -  | -                       | -  | -                   | -  |
| 香川県  | -                  | 1  | -              | -   | -      | -  | -            | -  | -             | -  | -   | 1   | -     | -  | -                       | -  | -                   | -  |
| 愛媛県  | -                  | -  | 1              | 1   | -      | -  | -            | -  | -             | -  | -   | 1   | -     | -  | -                       | -  | -                   | -  |
| 高知県  | -                  | -  | -              | -   | -      | -  | -            | -  | -             | -  | -   | 1   | -     | -  | -                       | -  | -                   | -  |
| 福岡県  | -                  | 1  | -              | 6   | -      | -  | 1            | 1  | -             | -  | -   | 10  | -     | -  | -                       | -  | -                   | 1  |
| 佐賀県  | -                  | -  | -              | 1   | -      | -  | -            | -  | -             | -  | -   | -   | -     | -  | -                       | -  | -                   | -  |
| 長崎県  | -                  | -  | -              | 1   | -      | -  | -            | -  | -             | -  | -   | -   | -     | -  | -                       | -  | -                   | -  |
| 熊本県  | -                  | -  | -              | 3   | -      | -  | -            | 1  | -             | -  | 1   | 6   | -     | -  | -                       | -  | -                   | 1  |
| 大分県  | -                  | -  | -              | -   | -      | -  | -            | -  | -             | -  | -   | 1   | -     | -  | -                       | -  | -                   | -  |
| 宮崎県  | -                  | -  | -              | -   | -      | -  | -            | -  | -             | -  | -   | -   | -     | 1  | -                       | -  | -                   | -  |
| 鹿児島県 | -                  | -  | -              | -   | -      | -  | -            | -  | -             | -  | -   | -   | -     | 1  | -                       | -  | -                   | -  |
| 沖縄県  | -                  | -  | -              | 3   | -      | -  | -            | -  | -             | -  | -   | 1   | -     | 1  | -                       | -  | -                   | -  |

報告数・累積報告数，疾病・都道府県別 2009年10週

|      | 風しん |    | 麻疹  |     |
|------|-----|----|-----|-----|
|      | 報告数 | 累積 | 報告数 | 累積  |
| 総 数  | 3   | 32 | 19  | 152 |
| 北海道  | -   | 1  | -   | 3   |
| 青森県  | -   | -  | 1   | 3   |
| 岩手県  | -   | -  | -   | 1   |
| 宮城県  | -   | 1  | 1   | 3   |
| 秋田県  | -   | -  | -   | -   |
| 山形県  | -   | -  | -   | 1   |
| 福島県  | -   | -  | -   | 1   |
| 茨城県  | -   | 1  | -   | 3   |
| 栃木県  | -   | -  | -   | 1   |
| 群馬県  | -   | -  | 1   | 3   |
| 埼玉県  | -   | 1  | -   | 12  |
| 千葉県  | 1   | 3  | 8   | 22  |
| 東京都  | -   | 1  | 1   | 24  |
| 神奈川県 | -   | 6  | -   | 20  |
| 新潟県  | -   | -  | -   | 3   |
| 富山県  | -   | -  | -   | 1   |
| 石川県  | -   | -  | -   | -   |
| 福井県  | -   | -  | -   | 3   |
| 山梨県  | -   | -  | -   | -   |
| 長野県  | -   | -  | 2   | 3   |
| 岐阜県  | -   | 1  | -   | 1   |
| 静岡県  | -   | -  | -   | 1   |
| 愛知県  | -   | 2  | 2   | 7   |
| 三重県  | -   | -  | 1   | 1   |
| 滋賀県  | -   | -  | -   | -   |
| 京都府  | -   | -  | -   | 1   |
| 大阪府  | -   | 1  | -   | 9   |
| 兵庫県  | -   | -  | -   | 1   |
| 奈良県  | -   | 1  | -   | -   |
| 和歌山県 | 1   | 1  | -   | -   |
| 鳥取県  | -   | -  | -   | 1   |
| 島根県  | -   | -  | -   | -   |
| 岡山県  | -   | 1  | -   | -   |
| 広島県  | -   | 1  | -   | 4   |
| 山口県  | -   | -  | -   | 1   |
| 徳島県  | -   | -  | -   | -   |
| 香川県  | -   | -  | -   | -   |
| 愛媛県  | -   | -  | -   | 1   |
| 高知県  | -   | -  | -   | -   |
| 福岡県  | 1   | 9  | -   | 10  |
| 佐賀県  | -   | -  | -   | -   |
| 長崎県  | -   | -  | 1   | 2   |
| 熊本県  | -   | -  | -   | -   |
| 大分県  | -   | -  | -   | 1   |
| 宮崎県  | -   | 1  | -   | -   |
| 鹿児島県 | -   | -  | 1   | 3   |
| 沖縄県  | -   | -  | -   | 1   |



\*鳥インフルエンザおよび新型インフルエンザ等感染症を除く。

報告数・定点当り報告数, 疾病・都道府県別

2009年10週

|      | インフルエンザ* |       | 咽頭結膜熱 |      | A群溶血性<br>レンサ球菌咽頭炎 |      | 感染性胃腸炎 |       | 水痘   |      | 手足口病 |      | 伝染性紅斑 |      | 突発性発しん |      | 百日咳 |      |
|------|----------|-------|-------|------|-------------------|------|--------|-------|------|------|------|------|-------|------|--------|------|-----|------|
|      | 報告数      | 定点当り  | 報告数   | 定点当り | 報告数               | 定点当り | 報告数    | 定点当り  | 報告数  | 定点当り | 報告数  | 定点当り | 報告数   | 定点当り | 報告数    | 定点当り | 報告数 | 定点当り |
| 総数   | 71107    | 14.85 | 791   | 0.26 | 8085              | 2.67 | 24096  | 7.95  | 4964 | 1.64 | 215  | 0.07 | 246   | 0.08 | 1604   | 0.53 | 86  | 0.03 |
| 北海道  | 1338     | 5.89  | 83    | 0.58 | 699               | 4.92 | 384    | 2.70  | 184  | 1.30 | 5    | 0.04 | 6     | 0.04 | 60     | 0.42 | 8   | 0.06 |
| 青森県  | 647      | 9.95  | 11    | 0.26 | 99                | 2.36 | 296    | 7.05  | 53   | 1.26 | 16   | 0.38 | 8     | 0.19 | 18     | 0.43 | -   | -    |
| 岩手県  | 1243     | 19.42 | 3     | 0.08 | 75                | 1.88 | 174    | 4.35  | 41   | 1.03 | 6    | 0.15 | 1     | 0.03 | 17     | 0.43 | 2   | 0.05 |
| 宮城県  | 2926     | 30.48 | 8     | 0.13 | 141               | 2.35 | 654    | 10.90 | 109  | 1.82 | -    | -    | 4     | 0.07 | 48     | 0.80 | -   | -    |
| 秋田県  | 622      | 11.31 | 13    | 0.37 | 131               | 3.74 | 282    | 8.06  | 61   | 1.74 | 28   | 0.80 | 1     | 0.03 | 17     | 0.49 | 2   | 0.06 |
| 山形県  | 1498     | 31.21 | 4     | 0.13 | 144               | 4.80 | 278    | 9.27  | 81   | 2.70 | 1    | 0.03 | 4     | 0.13 | 35     | 1.17 | -   | -    |
| 福島県  | 1549     | 19.36 | 13    | 0.27 | 133               | 2.77 | 424    | 8.83  | 58   | 1.21 | 1    | 0.02 | 8     | 0.17 | 26     | 0.54 | 1   | 0.02 |
| 茨城県  | 1579     | 13.16 | 14    | 0.19 | 229               | 3.05 | 385    | 5.13  | 71   | 0.95 | 7    | 0.09 | 4     | 0.05 | 22     | 0.29 | 1   | 0.01 |
| 栃木県  | 1433     | 18.86 | 9     | 0.19 | 91                | 1.90 | 176    | 3.67  | 63   | 1.31 | 5    | 0.10 | -     | -    | 27     | 0.56 | 4   | 0.08 |
| 群馬県  | 984      | 9.84  | 10    | 0.16 | 172               | 2.77 | 464    | 7.48  | 87   | 1.40 | 1    | 0.02 | 2     | 0.03 | 36     | 0.58 | 2   | 0.03 |
| 埼玉県  | 4490     | 18.79 | 22    | 0.14 | 507               | 3.34 | 1320   | 8.68  | 243  | 1.60 | 19   | 0.13 | 17    | 0.11 | 94     | 0.62 | 4   | 0.03 |
| 千葉県  | 5126     | 24.64 | 15    | 0.12 | 428               | 3.29 | 917    | 7.05  | 163  | 1.25 | 5    | 0.04 | 6     | 0.05 | 51     | 0.39 | 12  | 0.09 |
| 東京都  | 3327     | 11.63 | 27    | 0.18 | 372               | 2.50 | 1102   | 7.40  | 181  | 1.21 | 8    | 0.05 | 20    | 0.13 | 64     | 0.43 | 2   | 0.01 |
| 神奈川県 | 5172     | 15.72 | 29    | 0.14 | 484               | 2.35 | 1462   | 7.10  | 336  | 1.63 | 13   | 0.06 | 47    | 0.23 | 120    | 0.58 | 4   | 0.02 |
| 新潟県  | 2359     | 24.32 | 47    | 0.77 | 351               | 5.75 | 430    | 7.05  | 104  | 1.70 | -    | -    | 8     | 0.13 | 28     | 0.46 | 3   | 0.05 |
| 富山県  | 1081     | 22.52 | 2     | 0.07 | 138               | 4.76 | 290    | 10.00 | 56   | 1.93 | 1    | 0.03 | -     | -    | 9      | 0.31 | -   | -    |
| 石川県  | 815      | 16.98 | 23    | 0.79 | 61                | 2.10 | 341    | 11.76 | 39   | 1.34 | -    | -    | 3     | 0.10 | 16     | 0.55 | -   | -    |
| 福井県  | 406      | 12.69 | 9     | 0.41 | 135               | 6.14 | 359    | 16.32 | 105  | 4.77 | 1    | 0.05 | 1     | 0.05 | 6      | 0.27 | -   | -    |
| 山梨県  | 369      | 9.23  | 4     | 0.17 | 86                | 3.58 | 130    | 5.42  | 17   | 0.71 | 1    | 0.04 | 6     | 0.25 | 9      | 0.38 | -   | -    |
| 長野県  | 1259     | 14.31 | 4     | 0.07 | 114               | 2.07 | 414    | 7.53  | 106  | 1.93 | 1    | 0.02 | -     | -    | 20     | 0.36 | 3   | 0.05 |
| 岐阜県  | 662      | 7.61  | 17    | 0.32 | 63                | 1.19 | 253    | 4.77  | 48   | 0.91 | 7    | 0.13 | -     | -    | 13     | 0.25 | -   | -    |
| 静岡県  | 3131     | 23.90 | 11    | 0.13 | 179               | 2.08 | 653    | 7.59  | 144  | 1.67 | 2    | 0.02 | 1     | 0.01 | 37     | 0.43 | -   | -    |
| 愛知県  | 1904     | 9.87  | 44    | 0.24 | 344               | 1.91 | 1779   | 9.88  | 290  | 1.61 | 19   | 0.11 | 8     | 0.04 | 133    | 0.74 | 3   | 0.02 |
| 三重県  | 785      | 10.90 | 36    | 0.80 | 121               | 2.69 | 655    | 14.56 | 76   | 1.69 | 3    | 0.07 | 1     | 0.02 | 37     | 0.82 | 1   | 0.02 |
| 滋賀県  | 519      | 9.61  | 1     | 0.03 | 52                | 1.58 | 265    | 8.03  | 51   | 1.55 | 13   | 0.39 | 1     | 0.03 | 12     | 0.36 | -   | -    |
| 京都府  | 1518     | 12.24 | 2     | 0.03 | 120               | 1.60 | 404    | 5.39  | 75   | 1.00 | 1    | 0.01 | 5     | 0.07 | 22     | 0.29 | -   | -    |
| 大阪府  | 4414     | 15.01 | 31    | 0.16 | 503               | 2.58 | 1629   | 8.35  | 283  | 1.45 | 10   | 0.05 | 18    | 0.09 | 92     | 0.47 | 4   | 0.02 |
| 兵庫県  | 2769     | 13.91 | 31    | 0.24 | 173               | 1.34 | 1152   | 8.93  | 178  | 1.38 | 1    | 0.01 | 14    | 0.11 | 45     | 0.35 | 2   | 0.02 |
| 奈良県  | 574      | 10.44 | 10    | 0.29 | 19                | 0.54 | 214    | 6.11  | 43   | 1.23 | 1    | 0.03 | 1     | 0.03 | 13     | 0.37 | -   | -    |
| 和歌山県 | 907      | 18.14 | 2     | 0.06 | 44                | 1.42 | 222    | 7.16  | 63   | 2.03 | -    | -    | 2     | 0.06 | 17     | 0.55 | -   | -    |
| 鳥取県  | 529      | 18.24 | 1     | 0.05 | 60                | 3.16 | 118    | 6.21  | 31   | 1.63 | -    | -    | -     | -    | 9      | 0.47 | -   | -    |
| 島根県  | 545      | 14.34 | 4     | 0.17 | 34                | 1.48 | 217    | 9.43  | 29   | 1.26 | 9    | 0.39 | 1     | 0.04 | 13     | 0.57 | -   | -    |
| 岡山県  | 962      | 11.45 | 7     | 0.13 | 42                | 0.78 | 476    | 8.81  | 53   | 0.98 | 1    | 0.02 | 5     | 0.09 | 27     | 0.50 | -   | -    |
| 広島県  | 830      | 7.22  | 17    | 0.24 | 147               | 2.04 | 535    | 7.43  | 97   | 1.35 | -    | -    | 14    | 0.19 | 37     | 0.51 | -   | -    |
| 山口県  | 342      | 4.82  | 13    | 0.26 | 197               | 3.94 | 542    | 10.84 | 108  | 2.16 | 4    | 0.08 | 7     | 0.14 | 38     | 0.76 | 2   | 0.04 |
| 徳島県  | 896      | 24.22 | 8     | 0.35 | 30                | 1.30 | 171    | 7.43  | 45   | 1.96 | -    | -    | -     | -    | 12     | 0.52 | 1   | 0.04 |
| 香川県  | 564      | 12.00 | 7     | 0.25 | 37                | 1.32 | 253    | 9.04  | 25   | 0.89 | -    | -    | -     | -    | 13     | 0.46 | -   | -    |
| 愛媛県  | 1179     | 19.33 | 15    | 0.41 | 67                | 1.81 | 365    | 9.86  | 80   | 2.16 | -    | -    | 1     | 0.03 | 29     | 0.78 | -   | -    |
| 高知県  | 742      | 15.46 | 3     | 0.10 | 38                | 1.27 | 124    | 4.13  | 40   | 1.33 | -    | -    | -     | -    | 14     | 0.47 | 3   | 0.10 |
| 福岡県  | 2589     | 13.08 | 53    | 0.44 | 426               | 3.55 | 1257   | 10.48 | 271  | 2.26 | 5    | 0.04 | 1     | 0.01 | 96     | 0.80 | 4   | 0.03 |
| 佐賀県  | 527      | 13.51 | 12    | 0.52 | 41                | 1.78 | 127    | 5.52  | 85   | 3.70 | -    | -    | 1     | 0.04 | 22     | 0.96 | -   | -    |
| 長崎県  | 1404     | 20.06 | 14    | 0.32 | 83                | 1.89 | 354    | 8.05  | 110  | 2.50 | 5    | 0.11 | -     | -    | 21     | 0.48 | 7   | 0.16 |
| 熊本県  | 1441     | 18.01 | 23    | 0.48 | 62                | 1.29 | 621    | 12.94 | 109  | 2.27 | 4    | 0.08 | 10    | 0.21 | 30     | 0.63 | 2   | 0.04 |
| 大分県  | 480      | 8.28  | 4     | 0.11 | 211               | 5.86 | 454    | 12.61 | 78   | 2.17 | -    | -    | -     | -    | 33     | 0.92 | -   | -    |
| 宮崎県  | 1282     | 22.49 | 28    | 0.80 | 128               | 3.66 | 461    | 13.17 | 140  | 4.00 | 4    | 0.11 | 6     | 0.17 | 33     | 0.94 | 1   | 0.03 |
| 鹿児島県 | 1167     | 12.55 | 43    | 0.78 | 252               | 4.58 | 411    | 7.47  | 117  | 2.13 | 7    | 0.13 | 3     | 0.05 | 21     | 0.38 | 5   | 0.09 |
| 沖縄県  | 222      | 3.83  | 4     | 0.12 | 22                | 0.65 | 102    | 3.00  | 137  | 4.03 | -    | -    | -     | -    | 12     | 0.35 | 3   | 0.09 |

\*髄膜炎菌性髄膜炎は除く。

報告数・定点当り報告数, 疾病・都道府県別

2009年10週

|      | ヘルパンギーナ |      | 流行性耳下腺炎 |      | 急性出血性結膜炎 |      | 流行性角結膜炎 |      | 細菌性髄膜炎* |      | 無菌性髄膜炎 |      | マイコプラズマ肺炎 |      | クラミジア肺炎 |      | RSウイルス感染症 |      |
|------|---------|------|---------|------|----------|------|---------|------|---------|------|--------|------|-----------|------|---------|------|-----------|------|
|      | 報告数     | 定点当り | 報告数     | 定点当り | 報告数      | 定点当り | 報告数     | 定点当り | 報告数     | 定点当り | 報告数    | 定点当り | 報告数       | 定点当り | 報告数     | 定点当り | 報告数       | 定点当り |
| 総数   | 78      | 0.03 | 1602    | 0.53 | 5        | 0.01 | 318     | 0.47 | 4       | 0.01 | 8      | 0.02 | 143       | 0.31 | 9       | 0.02 | 393       |      |
| 北海道  | 4       | 0.03 | 36      | 0.25 | -        | -    | 7       | 0.24 | -       | -    | -      | -    | -         | -    | -       | -    | 15        |      |
| 青森県  | -       | -    | 18      | 0.43 | -        | -    | 4       | 0.36 | -       | -    | -      | -    | 3         | 0.50 | -       | -    | 2         |      |
| 岩手県  | -       | -    | 1       | 0.03 | -        | -    | 10      | 0.71 | -       | -    | -      | -    | 12        | 0.60 | 2       | 0.10 | 1         |      |
| 宮城県  | -       | -    | 18      | 0.30 | 1        | 0.08 | 6       | 0.50 | -       | -    | -      | -    | 14        | 1.17 | -       | -    | 3         |      |
| 秋田県  | -       | -    | 17      | 0.49 | -        | -    | 1       | 0.14 | -       | -    | -      | -    | -         | -    | -       | -    | 1         |      |
| 山形県  | -       | -    | 38      | 1.27 | -        | -    | 1       | 0.13 | -       | -    | -      | -    | 2         | 0.20 | -       | -    | -         |      |
| 福島県  | -       | -    | 11      | 0.23 | -        | -    | 6       | 0.50 | -       | -    | -      | -    | 4         | 0.57 | -       | -    | 16        |      |
| 茨城県  | -       | -    | 6       | 0.08 | -        | -    | 22      | 1.29 | -       | -    | -      | -    | 3         | 0.23 | -       | -    | 2         |      |
| 栃木県  | 3       | 0.06 | 8       | 0.17 | -        | -    | 6       | 0.50 | -       | -    | -      | -    | 1         | 0.14 | -       | -    | 10        |      |
| 群馬県  | -       | -    | 26      | 0.42 | -        | -    | 19      | 1.36 | -       | -    | -      | -    | 4         | 0.50 | -       | -    | 2         |      |
| 埼玉県  | -       | -    | 65      | 0.43 | -        | -    | 13      | 0.31 | -       | -    | -      | -    | 9         | 1.00 | -       | -    | 3         |      |
| 千葉県  | 2       | 0.02 | 52      | 0.40 | -        | -    | 18      | 0.56 | -       | -    | -      | -    | -         | -    | 1       | 0.11 | -         |      |
| 東京都  | 1       | 0.01 | 73      | 0.49 | -        | -    | 10      | 0.26 | 1       | 0.04 | -      | -    | 2         | 0.08 | 3       | 0.13 | 8         |      |
| 神奈川県 | 2       | 0.01 | 112     | 0.54 | -        | -    | 39      | 0.93 | -       | -    | 1      | 0.14 | -         | -    | -       | -    | 8         |      |
| 新潟県  | -       | -    | 18      | 0.30 | -        | -    | 4       | 0.44 | -       | -    | -      | -    | 3         | 0.25 | 2       | 0.17 | 2         |      |
| 富山県  | 2       | 0.07 | 5       | 0.17 | -        | -    | -       | -    | -       | -    | -      | -    | 5         | 1.00 | -       | -    | 2         |      |
| 石川県  | -       | -    | 11      | 0.38 | -        | -    | -       | -    | -       | -    | -      | -    | 1         | 0.20 | -       | -    | 5         |      |
| 福井県  | -       | -    | 69      | 3.14 | -        | -    | -       | -    | -       | -    | -      | -    | -         | -    | -       | -    | 1         |      |
| 山梨県  | 1       | 0.04 | 2       | 0.08 | -        | -    | 3       | 0.33 | -       | -    | -      | -    | -         | -    | -       | -    | -         |      |
| 長野県  | 2       | 0.04 | 2       | 0.04 | -        | -    | 1       | 0.09 | -       | -    | -      | -    | 2         | 0.18 | -       | -    | 8         |      |
| 岐阜県  | -       | -    | 47      | 0.89 | 1        | 0.09 | 4       | 0.36 | -       | -    | -      | -    | 4         | 0.80 | -       | -    | 5         |      |
| 静岡県  | -       | -    | 19      | 0.22 | -        | -    | 1       | 0.05 | -       | -    | -      | -    | 10        | 1.00 | -       | -    | 4         |      |
| 愛知県  | 18      | 0.10 | 138     | 0.77 | -        | -    | 3       | 0.09 | -       | -    | -      | -    | 1         | 0.07 | -       | -    | 16        |      |
| 三重県  | -       | -    | 4       | 0.09 | -        | -    | 1       | 0.08 | -       | -    | -      | -    | -         | -    | -       | -    | 4         |      |
| 滋賀県  | -       | -    | 20      | 0.61 | -        | -    | -       | -    | -       | -    | -      | -    | -         | -    | -       | -    | 1         |      |
| 京都府  | 5       | 0.07 | 3       | 0.04 | 1        | 0.06 | 5       | 0.29 | -       | -    | 1      | 0.14 | -         | -    | -       | -    | 4         |      |
| 大阪府  | 5       | 0.03 | 69      | 0.35 | 1        | 0.02 | 5       | 0.10 | -       | -    | -      | -    | 9         | 0.64 | -       | -    | 60        |      |
| 兵庫県  | -       | -    | 26      | 0.20 | -        | -    | 10      | 0.29 | -       | -    | -      | -    | -         | -    | -       | -    | 14        |      |
| 奈良県  | -       | -    | 17      | 0.49 | 1        | 0.11 | 2       | 0.22 | -       | -    | -      | -    | 3         | 0.50 | -       | -    | 3         |      |
| 和歌山県 | -       | -    | 20      | 0.65 | -        | -    | 2       | 0.50 | -       | -    | -      | -    | 1         | 0.09 | -       | -    | 9         |      |
| 鳥取県  | -       | -    | 1       | 0.05 | -        | -    | 1       | 0.33 | -       | -    | -      | -    | 1         | 0.20 | -       | -    | 8         |      |
| 島根県  | 3       | 0.13 | 4       | 0.17 | -        | -    | -       | -    | -       | -    | 1      | 0.13 | 1         | 0.13 | -       | -    | 2         |      |
| 岡山県  | -       | -    | 27      | 0.50 | -        | -    | 5       | 0.42 | -       | -    | -      | -    | 1         | 0.20 | -       | -    | 5         |      |
| 広島県  | 1       | 0.01 | 18      | 0.25 | -        | -    | 33      | 1.74 | -       | -    | 1      | 0.05 | 8         | 0.38 | -       | -    | 10        |      |
| 山口県  | 9       | 0.18 | 3       | 0.06 | -        | -    | 1       | 0.11 | -       | -    | -      | -    | 5         | 0.56 | -       | -    | 39        |      |
| 徳島県  | -       | -    | 3       | 0.13 | -        | -    | 1       | 0.25 | -       | -    | -      | -    | -         | -    | -       | -    | 3         |      |
| 香川県  | -       | -    | 2       | 0.07 | -        | -    | -       | -    | -       | -    | -      | -    | -         | -    | -       | -    | 9         |      |
| 愛媛県  | 1       | 0.03 | 39      | 1.05 | -        | -    | 5       | 0.63 | -       | -    | -      | -    | 9         | 1.50 | -       | -    | 8         |      |
| 高知県  | 1       | 0.03 | 52      | 1.73 | -        | -    | 1       | 0.33 | 1       | 0.14 | -      | -    | -         | -    | -       | -    | 1         |      |
| 福岡県  | 3       | 0.03 | 227     | 1.89 | -        | -    | 8       | 0.31 | 1       | 0.07 | -      | -    | -         | -    | -       | -    | 56        |      |
| 佐賀県  | -       | -    | 23      | 1.00 | -        | -    | -       | -    | -       | -    | -      | -    | -         | -    | -       | -    | 10        |      |
| 長崎県  | -       | -    | 95      | 2.16 | -        | -    | 4       | 0.50 | -       | -    | 3      | 0.25 | -         | -    | -       | -    | 3         |      |
| 熊本県  | 9       | 0.19 | 26      | 0.54 | -        | -    | 25      | 2.78 | -       | -    | -      | -    | 1         | 0.07 | -       | -    | 6         |      |
| 大分県  | -       | -    | 39      | 1.08 | -        | -    | 5       | 1.00 | -       | -    | -      | -    | -         | -    | -       | -    | 2         |      |
| 宮崎県  | 2       | 0.06 | 54      | 1.54 | -        | -    | 8       | 1.33 | -       | -    | -      | -    | 1         | 0.14 | 1       | 0.14 | 4         |      |
| 鹿児島県 | 1       | 0.02 | 15      | 0.27 | -        | -    | 4       | 0.57 | -       | -    | -      | -    | 5         | 0.42 | -       | -    | 9         |      |
| 沖縄県  | 3       | 0.09 | 23      | 0.68 | -        | -    | 14      | 1.40 | 1       | 0.14 | 1      | 0.14 | 18        | 2.57 | -       | -    | 9         |      |

## 獣医師が届出を行う感染症と対象動物

注 報告数は感染実験等の学術的研究による発生を除く。

報告数・累積報告数, 疾病・都道府県別

2009年10週

|      | エボラ出血熱 |    | マールブルグ病 |    | ペスト      |         | 重症急性呼吸器症候群(SARS) |     |     |       |     |    | 結核  |    | 鳥インフルエンザ(H5N1) |    | 細菌性赤痢 |    |
|------|--------|----|---------|----|----------|---------|------------------|-----|-----|-------|-----|----|-----|----|----------------|----|-------|----|
|      | サル     |    | サル      |    | プレーリードッグ | イタチアナグマ |                  | タヌキ |     | ハクビシン |     | サル |     | 鳥類 |                | サル |       |    |
|      | 報告数    | 累積 | 報告数     | 累積 | 報告数      | 累積      | 報告数              | 累積  | 報告数 | 累積    | 報告数 | 累積 | 報告数 | 累積 | 報告数            | 累積 | 報告数   | 累積 |
| 総数   | -      | -  | -       | -  | -        | -       | -                | -   | -   | -     | -   | -  | -   | -  | -              | -  | -     | 1  |
| 北海道  | -      | -  | -       | -  | -        | -       | -                | -   | -   | -     | -   | -  | -   | -  | -              | -  | -     | -  |
| 青森県  | -      | -  | -       | -  | -        | -       | -                | -   | -   | -     | -   | -  | -   | -  | -              | -  | -     | -  |
| 岩手県  | -      | -  | -       | -  | -        | -       | -                | -   | -   | -     | -   | -  | -   | -  | -              | -  | -     | -  |
| 宮城県  | -      | -  | -       | -  | -        | -       | -                | -   | -   | -     | -   | -  | -   | -  | -              | -  | -     | -  |
| 秋田県  | -      | -  | -       | -  | -        | -       | -                | -   | -   | -     | -   | -  | -   | -  | -              | -  | -     | -  |
| 山形県  | -      | -  | -       | -  | -        | -       | -                | -   | -   | -     | -   | -  | -   | -  | -              | -  | -     | -  |
| 福島県  | -      | -  | -       | -  | -        | -       | -                | -   | -   | -     | -   | -  | -   | -  | -              | -  | -     | -  |
| 茨城県  | -      | -  | -       | -  | -        | -       | -                | -   | -   | -     | -   | -  | -   | -  | -              | -  | -     | -  |
| 栃木県  | -      | -  | -       | -  | -        | -       | -                | -   | -   | -     | -   | -  | -   | -  | -              | -  | -     | -  |
| 群馬県  | -      | -  | -       | -  | -        | -       | -                | -   | -   | -     | -   | -  | -   | -  | -              | -  | -     | -  |
| 埼玉県  | -      | -  | -       | -  | -        | -       | -                | -   | -   | -     | -   | -  | -   | -  | -              | -  | -     | -  |
| 千葉県  | -      | -  | -       | -  | -        | -       | -                | -   | -   | -     | -   | -  | -   | -  | -              | -  | -     | 1  |
| 東京都  | -      | -  | -       | -  | -        | -       | -                | -   | -   | -     | -   | -  | -   | -  | -              | -  | -     | -  |
| 神奈川県 | -      | -  | -       | -  | -        | -       | -                | -   | -   | -     | -   | -  | -   | -  | -              | -  | -     | -  |
| 新潟県  | -      | -  | -       | -  | -        | -       | -                | -   | -   | -     | -   | -  | -   | -  | -              | -  | -     | -  |
| 富山県  | -      | -  | -       | -  | -        | -       | -                | -   | -   | -     | -   | -  | -   | -  | -              | -  | -     | -  |
| 石川県  | -      | -  | -       | -  | -        | -       | -                | -   | -   | -     | -   | -  | -   | -  | -              | -  | -     | -  |
| 福井県  | -      | -  | -       | -  | -        | -       | -                | -   | -   | -     | -   | -  | -   | -  | -              | -  | -     | -  |
| 山梨県  | -      | -  | -       | -  | -        | -       | -                | -   | -   | -     | -   | -  | -   | -  | -              | -  | -     | -  |
| 長野県  | -      | -  | -       | -  | -        | -       | -                | -   | -   | -     | -   | -  | -   | -  | -              | -  | -     | -  |
| 岐阜県  | -      | -  | -       | -  | -        | -       | -                | -   | -   | -     | -   | -  | -   | -  | -              | -  | -     | -  |
| 静岡県  | -      | -  | -       | -  | -        | -       | -                | -   | -   | -     | -   | -  | -   | -  | -              | -  | -     | -  |
| 愛知県  | -      | -  | -       | -  | -        | -       | -                | -   | -   | -     | -   | -  | -   | -  | -              | -  | -     | -  |
| 三重県  | -      | -  | -       | -  | -        | -       | -                | -   | -   | -     | -   | -  | -   | -  | -              | -  | -     | -  |
| 滋賀県  | -      | -  | -       | -  | -        | -       | -                | -   | -   | -     | -   | -  | -   | -  | -              | -  | -     | -  |
| 京都府  | -      | -  | -       | -  | -        | -       | -                | -   | -   | -     | -   | -  | -   | -  | -              | -  | -     | -  |
| 大阪府  | -      | -  | -       | -  | -        | -       | -                | -   | -   | -     | -   | -  | -   | -  | -              | -  | -     | -  |
| 兵庫県  | -      | -  | -       | -  | -        | -       | -                | -   | -   | -     | -   | -  | -   | -  | -              | -  | -     | -  |
| 奈良県  | -      | -  | -       | -  | -        | -       | -                | -   | -   | -     | -   | -  | -   | -  | -              | -  | -     | -  |
| 和歌山県 | -      | -  | -       | -  | -        | -       | -                | -   | -   | -     | -   | -  | -   | -  | -              | -  | -     | -  |
| 鳥取県  | -      | -  | -       | -  | -        | -       | -                | -   | -   | -     | -   | -  | -   | -  | -              | -  | -     | -  |
| 島根県  | -      | -  | -       | -  | -        | -       | -                | -   | -   | -     | -   | -  | -   | -  | -              | -  | -     | -  |
| 岡山県  | -      | -  | -       | -  | -        | -       | -                | -   | -   | -     | -   | -  | -   | -  | -              | -  | -     | -  |
| 広島県  | -      | -  | -       | -  | -        | -       | -                | -   | -   | -     | -   | -  | -   | -  | -              | -  | -     | -  |
| 山口県  | -      | -  | -       | -  | -        | -       | -                | -   | -   | -     | -   | -  | -   | -  | -              | -  | -     | -  |
| 徳島県  | -      | -  | -       | -  | -        | -       | -                | -   | -   | -     | -   | -  | -   | -  | -              | -  | -     | -  |
| 香川県  | -      | -  | -       | -  | -        | -       | -                | -   | -   | -     | -   | -  | -   | -  | -              | -  | -     | -  |
| 愛媛県  | -      | -  | -       | -  | -        | -       | -                | -   | -   | -     | -   | -  | -   | -  | -              | -  | -     | -  |
| 高知県  | -      | -  | -       | -  | -        | -       | -                | -   | -   | -     | -   | -  | -   | -  | -              | -  | -     | -  |
| 福岡県  | -      | -  | -       | -  | -        | -       | -                | -   | -   | -     | -   | -  | -   | -  | -              | -  | -     | -  |
| 佐賀県  | -      | -  | -       | -  | -        | -       | -                | -   | -   | -     | -   | -  | -   | -  | -              | -  | -     | -  |
| 長崎県  | -      | -  | -       | -  | -        | -       | -                | -   | -   | -     | -   | -  | -   | -  | -              | -  | -     | -  |
| 熊本県  | -      | -  | -       | -  | -        | -       | -                | -   | -   | -     | -   | -  | -   | -  | -              | -  | -     | -  |
| 大分県  | -      | -  | -       | -  | -        | -       | -                | -   | -   | -     | -   | -  | -   | -  | -              | -  | -     | -  |
| 宮崎県  | -      | -  | -       | -  | -        | -       | -                | -   | -   | -     | -   | -  | -   | -  | -              | -  | -     | -  |
| 鹿児島県 | -      | -  | -       | -  | -        | -       | -                | -   | -   | -     | -   | -  | -   | -  | -              | -  | -     | -  |
| 沖縄県  | -      | -  | -       | -  | -        | -       | -                | -   | -   | -     | -   | -  | -   | -  | -              | -  | -     | -  |

報告数・累積報告数, 疾病・都道府県別 2009年10週

|      | ウエストナイル熱 |    | エキノコックス症 |    |
|------|----------|----|----------|----|
|      | 鳥類       |    | 犬        |    |
|      | 報告数      | 累積 | 報告数      | 累積 |
| 総 数  | -        | -  | -        | -  |
| 北海道  | -        | -  | -        | -  |
| 青森県  | -        | -  | -        | -  |
| 岩手県  | -        | -  | -        | -  |
| 宮城県  | -        | -  | -        | -  |
| 秋田県  | -        | -  | -        | -  |
| 山形県  | -        | -  | -        | -  |
| 福島県  | -        | -  | -        | -  |
| 茨城県  | -        | -  | -        | -  |
| 栃木県  | -        | -  | -        | -  |
| 群馬県  | -        | -  | -        | -  |
| 埼玉県  | -        | -  | -        | -  |
| 千葉県  | -        | -  | -        | -  |
| 東京都  | -        | -  | -        | -  |
| 神奈川県 | -        | -  | -        | -  |
| 新潟県  | -        | -  | -        | -  |
| 富山県  | -        | -  | -        | -  |
| 石川県  | -        | -  | -        | -  |
| 福井県  | -        | -  | -        | -  |
| 山梨県  | -        | -  | -        | -  |
| 長野県  | -        | -  | -        | -  |
| 岐阜県  | -        | -  | -        | -  |
| 静岡県  | -        | -  | -        | -  |
| 愛知県  | -        | -  | -        | -  |
| 三重県  | -        | -  | -        | -  |
| 滋賀県  | -        | -  | -        | -  |
| 京都府  | -        | -  | -        | -  |
| 大阪府  | -        | -  | -        | -  |
| 兵庫県  | -        | -  | -        | -  |
| 奈良県  | -        | -  | -        | -  |
| 和歌山県 | -        | -  | -        | -  |
| 鳥取県  | -        | -  | -        | -  |
| 島根県  | -        | -  | -        | -  |
| 岡山県  | -        | -  | -        | -  |
| 広島県  | -        | -  | -        | -  |
| 山口県  | -        | -  | -        | -  |
| 徳島県  | -        | -  | -        | -  |
| 香川県  | -        | -  | -        | -  |
| 愛媛県  | -        | -  | -        | -  |
| 高知県  | -        | -  | -        | -  |
| 福岡県  | -        | -  | -        | -  |
| 佐賀県  | -        | -  | -        | -  |
| 長崎県  | -        | -  | -        | -  |
| 熊本県  | -        | -  | -        | -  |
| 大分県  | -        | -  | -        | -  |
| 宮崎県  | -        | -  | -        | -  |
| 鹿児島県 | -        | -  | -        | -  |
| 沖縄県  | -        | -  | -        | -  |

感染症週報 第11巻 第10号 2009年3月23日発行  
 発行：国立感染症研究所  
 厚生労働省健康局結核感染症課  
 厚生労働省大臣官房統計情報部  
 事務局：国立感染症研究所感染症情報センター  
 〒162-8640東京都新宿区戸山1-23-1  
 T E L : 03-5285-1111  
 F A X : 03-5285-1129  
 U R L : <http://idsc.nih.go.jp/index-j.html>  
 < 国立感染症研究所 感染症情報センター >  
<http://www.mhlw.go.jp/>  
 < 厚生労働省 >  
<http://www.forth.go.jp/>  
 < 旅行者のための海外感染症情報(厚生労働省検疫所) >

本週報は、感染症新法に基づくものであり、全国の医療従事者、定点医療機関、保健所、保健所設置市、特別区、都道府県、地方衛生研究所、検疫所の皆様のご協力を得て、国立感染症研究所感染症情報センターにおいて編集したものです。

また、本週報は速報性を重視しておりますので、今後調査などの結果に応じて、若干の変更が生じることがありますが、その場合には週報上にて訂正させていただきます。

「感染症の話」及び「読者のコーナー」の回答欄の内容に関する責は、それぞれの執筆者及び回答者に属しますが、内容に関するご質問、ご意見については事務局でお受けいたします。

なお、週報の内容について、学術的研究、あるいは公衆衛生活動にかかわる業務以外の目的においては、無断転載を禁じます。