

マークをクリックするとそのページを見ることができます



発生動向総覧  
P.2-6

<第45週> 伝染性紅斑の定点当たり報告数は増加し、過去5年間の同時期と比較してかなり多い / その他最新動向



注目すべき感染症

<今週は該当記事はありません>



感染症関連情報  
P.7

病原体情報(速報記事) / 海外感染症情報



速報

<今週は該当記事はありません>



読者のコーナー

<今週は該当記事は  
ありません>



グラフ総覧(45週)

P.8-14



45週のデータ

P.15-29



# 発生動向総覧

## <第45週コメント> 11月11日集計分

### ◆全数報告の感染症

注意：これは当該週に診断された報告症例の集計です。しかし、迅速に情報還元するために期日を決めて集計を行いますので、当該週に診断された症例の報告が集計の期日以降に届くこともあります。それらについては一部を除いて発生動向総覧では扱いませんが、翌週あるいはそれ以降に、巻末の表の累積数に加えられることになります。

※感染経路、感染原因、感染地域については、確定あるいは推定として記載されていたものを示します。

#### 1類感染症

報告なし

#### 2類感染症

結核283例

#### 3類感染症

コレラ1例

感染地域：フィリピン

細菌性赤痢2例

菌種：*S. sonnei* (D群) 2例\_\_感染地域：インド1例、フィリピン1例

腸管出血性大腸菌感染症36例(有症者25例、うちHUS なし)

感染地域：国内30例、インドネシア1例、ニュージーランド1例、  
米国(ハワイ)1例、国内・国外不明3例

国内の感染地域：大阪府3例、宮城県2例、静岡県2例、滋賀県  
2例、兵庫県2例、山口県2例、福岡県2例、福  
島県1例、茨城県1例、群馬県1例、東京都1例、  
岐阜県1例、鹿児島県1例、不明9例

年齢群：1歳(1例)、2歳(1例)、3歳(3例)、5歳(2例)、7歳(1例)、  
10代(4例)、20代(8例)、30代(5例)、40代(5例)、50代  
(1例)、60代(4例)、80代(1例)

血清型・毒素型：O26 VT1(9例)、O157 VT1・VT2(9例)、  
O157 VT2(9例)、O157 VT1(2例)、O115  
VT1(1例)、O145 VT2(1例)、O152 VT1  
(1例)、その他・不明(4例)

累積報告数：3,350例(有症者2,200例、うちHUS 73例、死亡3例)

#### 4類感染症

E型肝炎5例

感染地域(感染源)：北海道2例(鹿肉の疑い1例、不明1例)、千  
葉県1例(輸血の疑い)、東京都1例(不明)、  
新潟県1例(馬刺し/豚レバー)

A型肝炎4例

感染地域：島根県1例、愛媛県1例、国内(都道府県不明)2例

重症熱性血小板減少症候群3例

感染地域：広島県1例、高知県1例、宮崎県1例

年齢群：70代(1例)、80代(2例、うち1例死亡)

チクングニア熱1例

感染地域：インド

つつが虫病23例

感染地域：群馬県4例、宮崎県4例、広島県3例、岐阜県2例、鹿  
児島県2例、宮城県1例、栃木県1例、千葉県1例、新  
潟県1例、兵庫県1例、熊本県1例、大分県1例、韓国  
1例

デング熱4例 感染地域：インドネシア1例、フィリピン1例、ベトナム1例、ミャンマー1例

累積報告数：258例(感染地域：国外258例)

レジオネラ症19例(肺炎型18例、ポンティアック型1例)

感染地域：東京都3例、兵庫県3例、新潟県2例、福島県1例、茨城県1例、神奈川県1例、静岡県1例、愛知県1例、滋賀県1例、大阪府1例、愛媛県1例、国内(都道府県不明)2例、国内・国外不明1例

年齢群：30代(1例)、50代(2例)、60代(3例)、70代(6例)、80代(5例)、90代(2例)

累積報告数：1,369例

レプトスピラ症1例 感染地域：東京都\_\_感染源：ネズミ

#### 5類感染症

アメーバ赤痢12例(腸管アメーバ症8例、腸管外アメーバ症2例、腸管及び腸管外アメーバ症2例)

感染地域：東京都1例、愛知県1例、京都府1例、大阪府1例、兵庫県1例、徳島県1例、国内(都道府県不明)4例、タイ2例

感染経路：性的接触4例(異性間3例、同性間1例)、経口感染4例、性的接触(異性間・同性間不明)/経口感染1例、その他・不明3例

ウイルス性肝炎4例 B型3例\_\_感染経路：性的接触2例(同性間1例、異性間・同性間不明1例)、不明1例

C型1例\_\_感染経路：性的接触(同性間)

カルバペネム耐性腸内細菌科細菌感染症20例

菌検出検体：尿5例、血液3例、膿3例、喀痰2例、その他・不明7例  
菌種：E. aerogenes 5例、E. coli 4例、K. pneumoniae 3例、E. cloacae 2例、その他・不明6例

感染経路：以前からの保菌7例、医療器具関連3例、以前からの保菌/医療器具関連2例、以前からの保菌/手術部位2例、院内感染1例、その他・不明5例

急性脳炎4例 ヒトヘルペスウイルス6型1例\_\_年齢群：1歳

病原体不明3例\_\_年齢群：1歳(1例)、2歳(1例)、4歳(1例)

クロイツフェルト・ヤコブ病1例

その他

劇症型溶血性レンサ球菌感染症3例

年齢群：70代(2例)、90代(1例)

後天性免疫不全症候群12例(AIDS 2例、無症候8例、その他2例)

感染地域：国内10例、国内・国外不明2例

感染経路：性的接触11例(異性間4例、同性間7例)、不明1例

ジアルジア症1例 感染地域：長野県

侵襲性インフルエンザ菌感染症3例(菌検出検体：血液3例)

年齢群：0歳(1例)、60代(1例)、80代(1例)

侵襲性肺炎球菌感染症39例(菌検出検体: 血液33例、血液/髄液4例、髄液2例)  
 年齢群: 1歳(5例)、3歳(2例)、4歳(2例)、10代(1例)、30代(1例)、40代(2例)、50代(2例)、60代(8例、うち1例死亡)、70代(7例)、80代(3例)、90代(6例)

水痘(入院例に限る)3例(検査診断例2例、臨床診断例1例)  
 年齢群: 3歳(1例)、10代(1例)、20代(1例)

梅毒29例(早期顕症I期9例、早期顕症II期12例、晩期顕症1例、無症候7例)  
 麻しん2例(修飾麻しん2例)

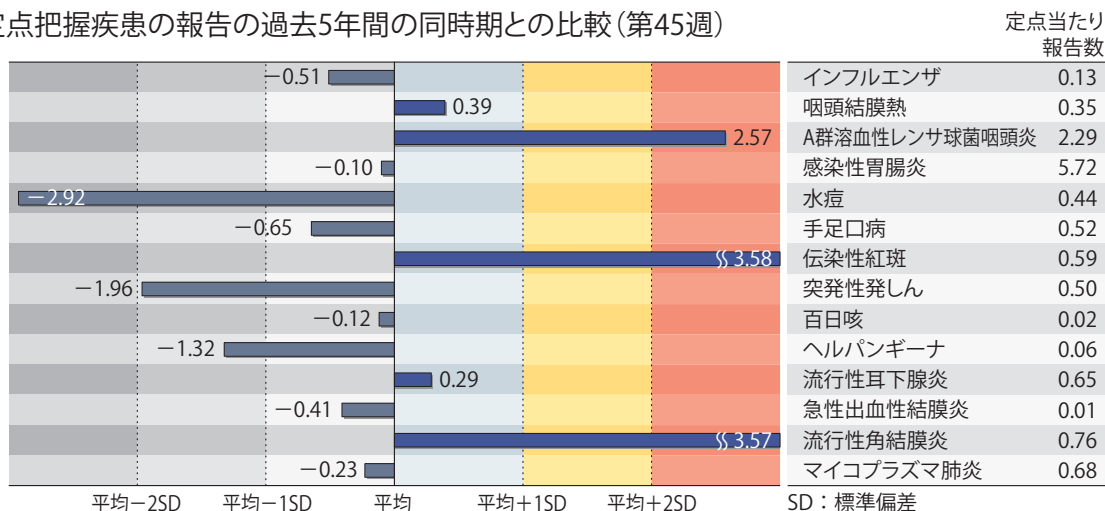
感染地域: カタール2例  
 年齢群: 30～34歳(1例)、40代(1例)  
 累積報告数: 32例〔麻しん(検査診断例20例、臨床診断例4例)、修飾麻しん8例〕

(補) 他にカルバペネム耐性腸内細菌科細菌感染症1例、麻しん1例の報告があったが削除予定。また、2014年第45週から2015年第44週までに診断されたものの報告遅れとして、つつが虫病7例(感染地域: 大分県2例、群馬県1例、東京都1例、山梨県1例、静岡県1例、広島県1例)、デング熱1例(感染地域: インド)、日本紅斑熱2例(感染地域: 兵庫県1例、鳥根県1例)、カルバペネム耐性腸内細菌科細菌感染症14例(菌種: *E. aerogenes* 5例、*E. cloacae* 2例、*E. coli* 1例、*K. pneumoniae* 1例、その他4例、不明1例)、急性脳炎5例〔ヒトヘルペスウイルス7型1例\_\_年齢群: 6歳、マイコプラズマ1例\_\_年齢群: 9歳、病原体不明3例\_\_年齢群: 1歳(2例)、80代(1例)〕、劇症型溶血性レンサ球菌感染症7例〔年齢群: 30代(1例)、40代(1例)、50代(2例、うち1例死亡)、60代(2例)、70代(1例)〕、水痘(入院例に限る)1例(年齢群: 20代)、バンコマイシン耐性腸球菌感染症2例(遺伝子型: 不明2例\_\_菌検出検体: 喀痰1例、尿1例)などの報告があった。

## ◆定点把握の対象となる5類感染症

全国の指定された医療機関(定点)から報告され、疾患により小児科定点(約3,000カ所)、インフルエンザ(小児科・内科)定点(約5,000カ所)、眼科定点(約600カ所)、基幹定点(約500カ所)に分かれています。また、定点当たり報告数は、報告数/定点医療機関数です(増減の目安は小数点第3位以下を含む)。

定点把握疾患の報告の過去5年間の同時期との比較(第45週)



当該週と過去5年間の平均(過去5年間の前週、当該週、後週の合計15週の平均)との差をグラフ上に表現した。

### インフルエンザ

定点当たり報告数は第41週以降増加が続いている。都道府県別の上位3位は沖縄県(1.03)、静岡県(0.35)、愛知県(0.31)である。基幹定点からのインフルエンザ入院サーベイランスにおける報告数は14例と前週と比較して増加し、11府県から報告があった。

### 小児科定点報告疾患(主なもの)

RSウイルス感染症の報告数は4,717例と横ばいであった。年齢別では1歳以下の報告数が全体の約71%を占めている。

咽頭結膜熱の定点当たり報告数は第42週以降増加が続いている。都道府県別の上位3位は鳥取県(1.37)、鹿児島県(0.93)、山形県(0.87)である。

A群溶血性レンサ球菌咽頭炎の定点当たり報告数は3週連続で増加し、過去5年間の同時期(前週、当該週、後週)と比較してかなり多い。都道府県別の上位3位は鳥取県(6.11)、山形県(4.27)、大分県(4.14)である。

感染性胃腸炎の定点当たり報告数は第40週以降増加が続いている。都道府県別の上位3位は福井県(14.50)、宮崎県(13.61)、鳥取県(13.47)である。

水痘の定点当たり報告数は第42週以降増加が続いている。都道府県別の上位3位は福島県(0.83)、宮城県(0.81)、宮崎県(0.78)である。

手足口病の定点当たり報告数は第36週以降減少が続いている。都道府県別の上位3位は青森県(1.90)、山口県(1.34)、北海道(1.29)である。

伝染性紅斑の定点当たり報告数は増加し、過去5年間の同時期と比較してかなり多い。都道府県別の上位3位は大分県(2.06)、山形県(1.93)、熊本県(1.56)である。

流行性耳下腺炎の定点当たり報告数は増加した。都道府県別の上位3位は佐賀県(2.57)、石川県(1.83)、沖縄県(1.79)である。

### 基幹定点報告疾患

マイコプラズマ肺炎の定点当たり報告数は増加した。都道府県別の上位3位は岐阜県(1.80)、青森県(1.67)、埼玉県(1.60)である。

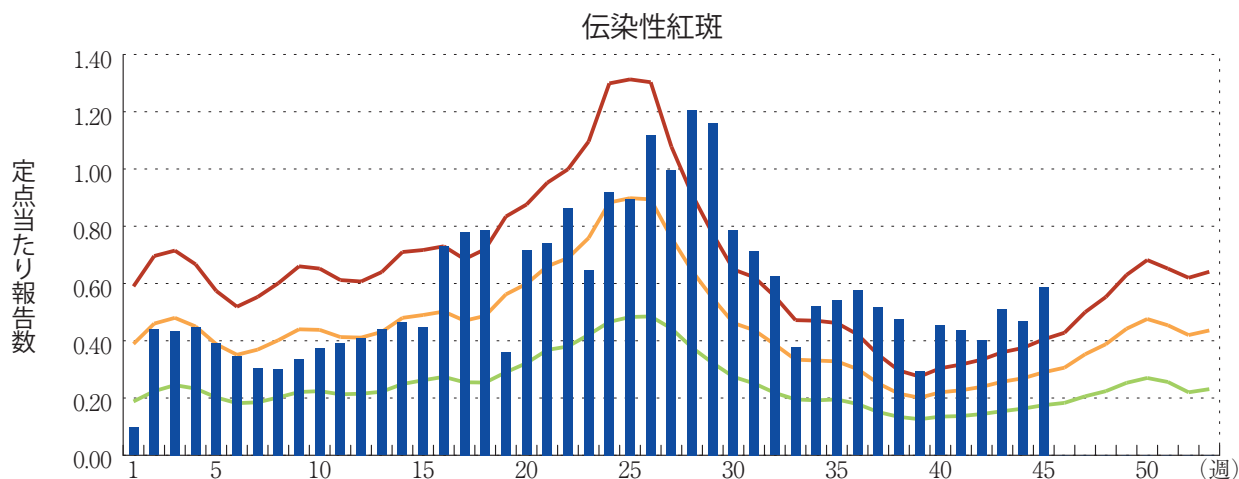
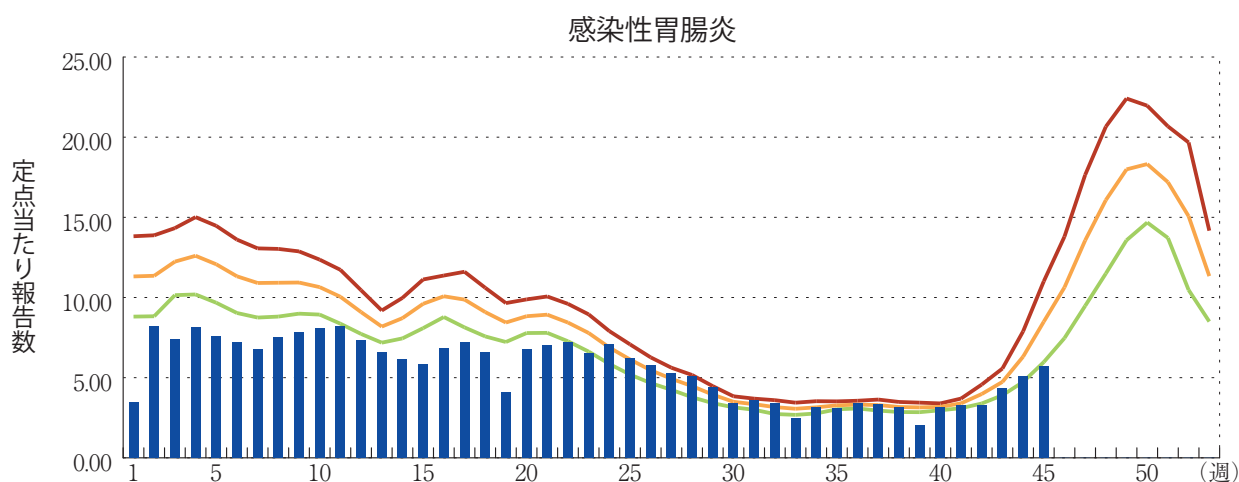
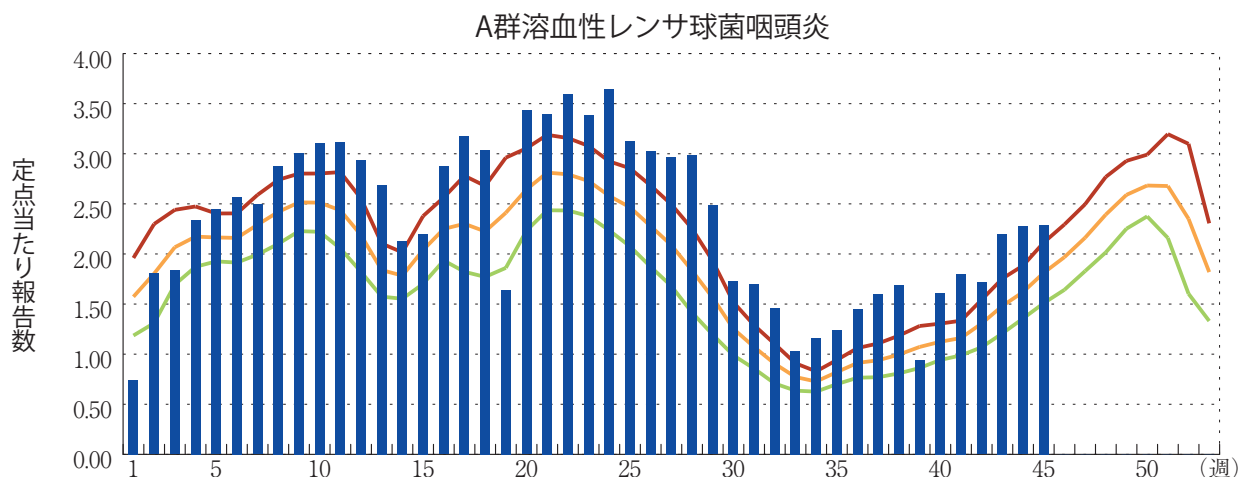
感染性胃腸炎(ロタウイルスに限る)の定点当たり報告数は3週連続で増加した。13都府県から33例報告があり、年齢別では0歳(10例)、1～4歳(18例)、5～9歳(4例)、30代(1例)であった。

図. 主要定点把握疾患の過去5年間との週別比較(2015年第45週)

青のバーで示す本年の定点当たり報告数が赤のラインを超えているときには、過去5年間の週と比較してかなり多いことを示す。



\*過去5年間の平均：前週、当該週、後週の合計15週の平均







## 感染症関連情報

### ◆病原体情報

病原微生物検出情報(IASR)：<http://www.nih.go.jp/niid/ja/iasr.html>

#### <速報記事>

- 2015年秋における小児の喘息発作入院増加とエンテロウイルスD68型流行との関連－三重県津市

<http://www.nih.go.jp/niid/ja/id/2335-disease-based/a/ev-d68/idsc/iasr-news/6080-pr4303.html>

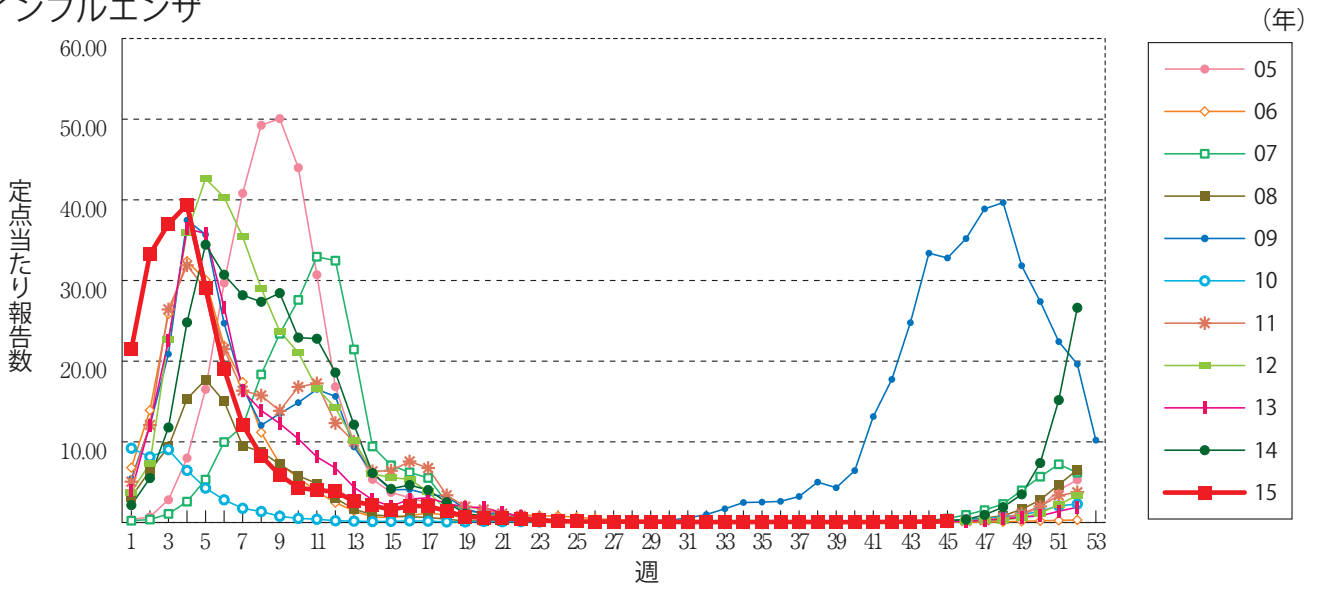
### ◆海外感染症情報

厚生労働省検疫所(FORTH)：<http://www.forth.go.jp/>

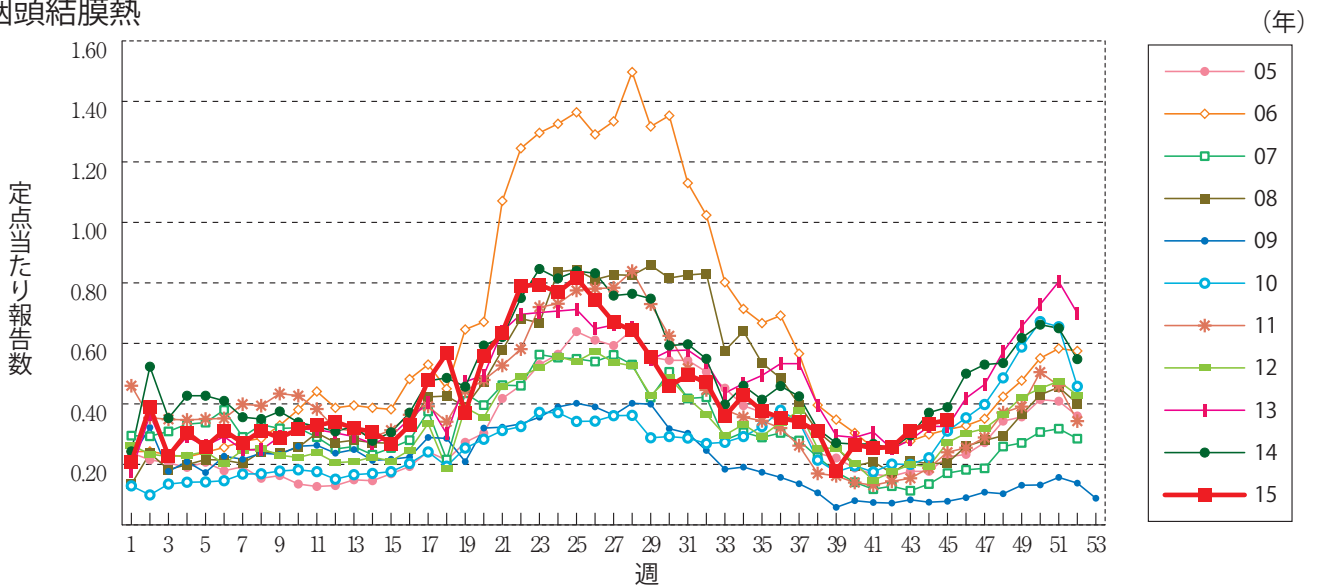
- エジプトでデング熱が流行しています  
<http://www.forth.go.jp/topics/2015/11131526.html>
- カリブ海諸国におけるチクングニア熱の患者の発生状況(更新10)  
<http://www.forth.go.jp/topics/2015/11131337.html>
- エボラ出血熱の発生状況(第45週)：補足  
<http://www.forth.go.jp/topics/2015/11130852.html>
- エボラ出血熱の発生状況(第45週)  
<http://www.forth.go.jp/topics/2015/11121411.html>
- ジカウイルス発生状況について－スリナム  
<http://www.forth.go.jp/topics/2015/11121355.html>
- エボラ出血熱の発生状況(第44週)：補足4  
<http://www.forth.go.jp/topics/2015/11111340.html>
- エボラ出血熱の発生状況(第44週)：補足3  
<http://www.forth.go.jp/topics/2015/11101112.html>
- エボラ出血熱の発生状況(第44週)：補足2  
<http://www.forth.go.jp/topics/2015/11091458.html>
- シエラレオネにおけるエボラの終息宣言  
<http://www.forth.go.jp/topics/2015/11091454.html>

**グラフ総覧(45週)**

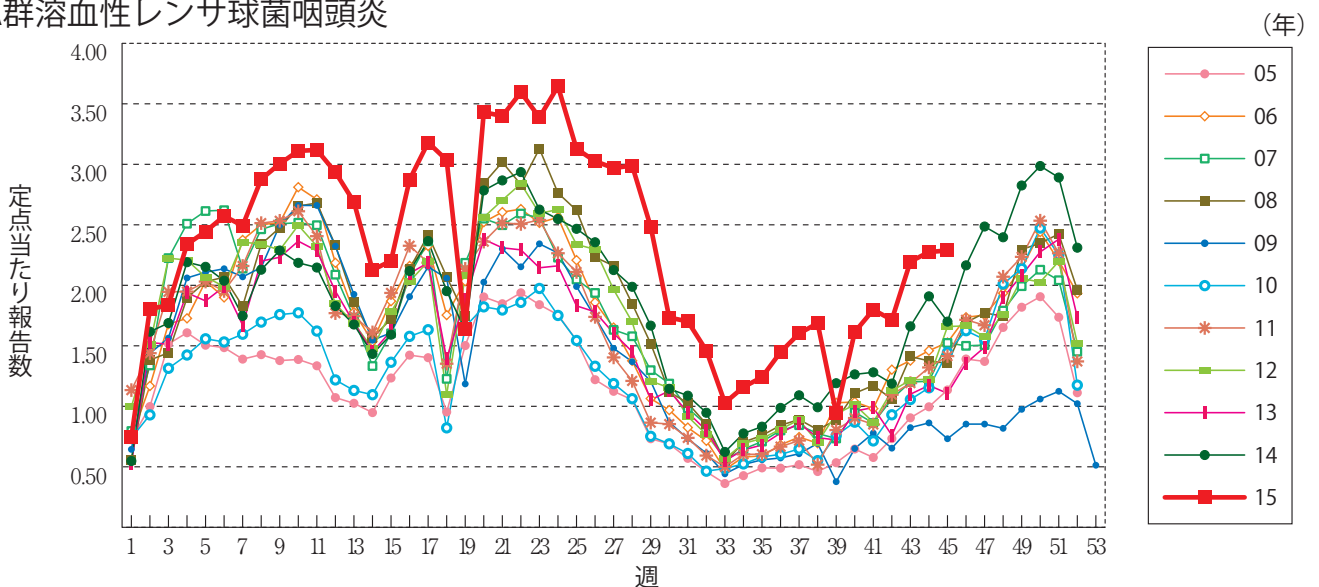
**インフルエンザ**



**咽頭結膜熱**

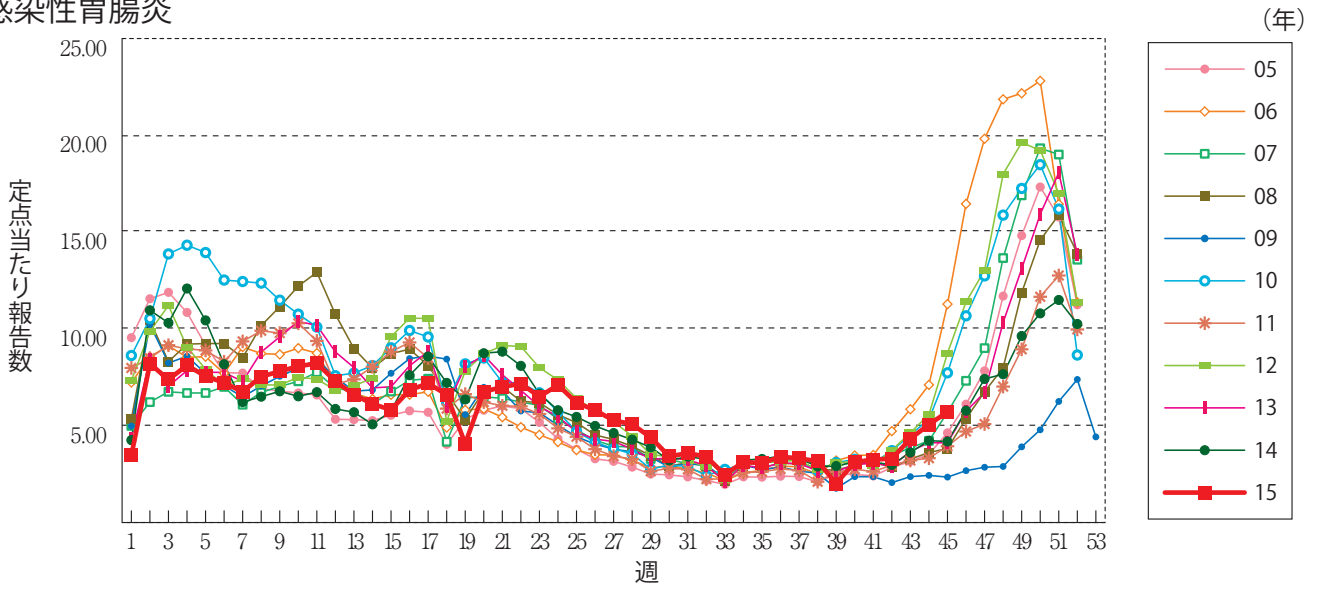


**A群溶血性レンサ球菌咽頭炎**

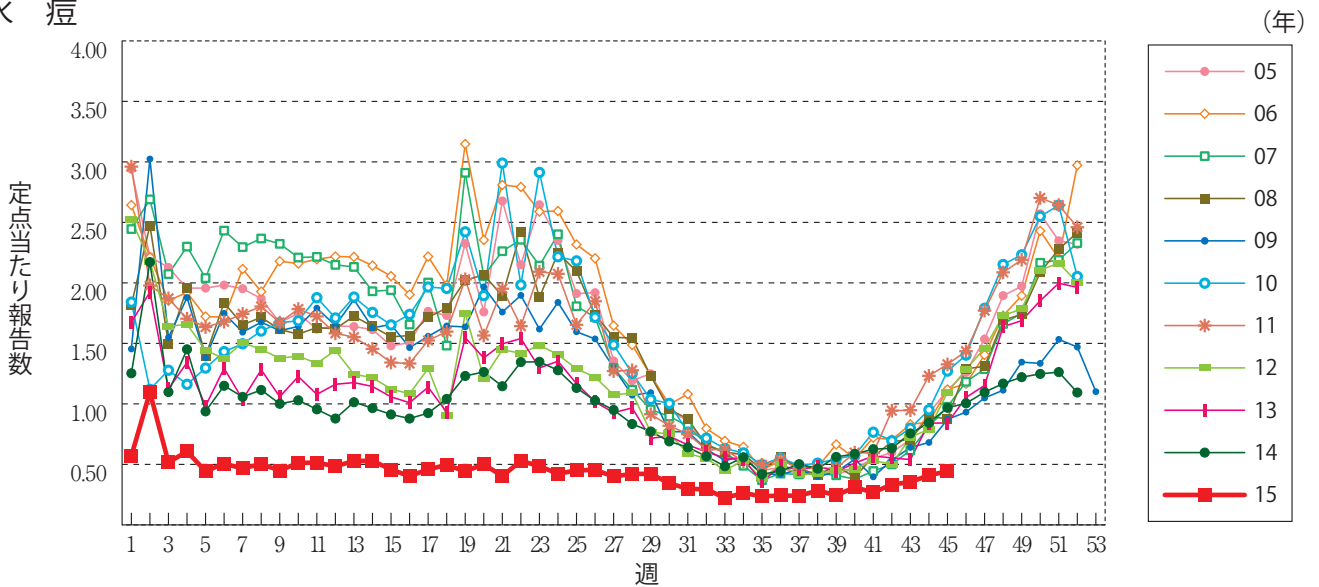




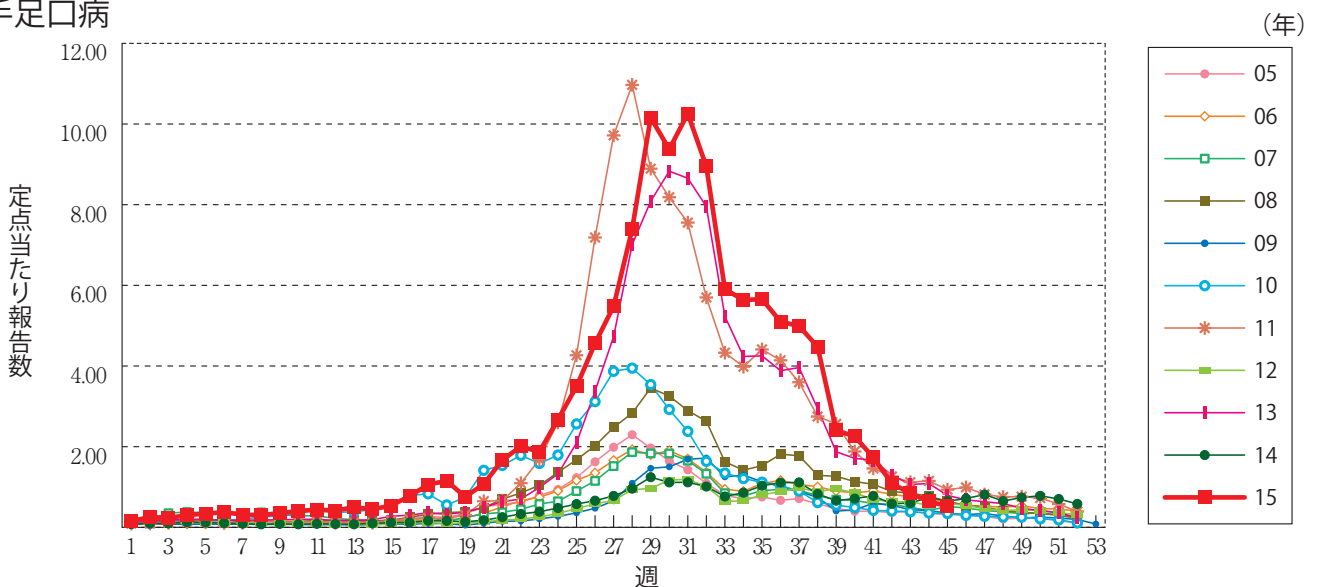
感染性胃腸炎



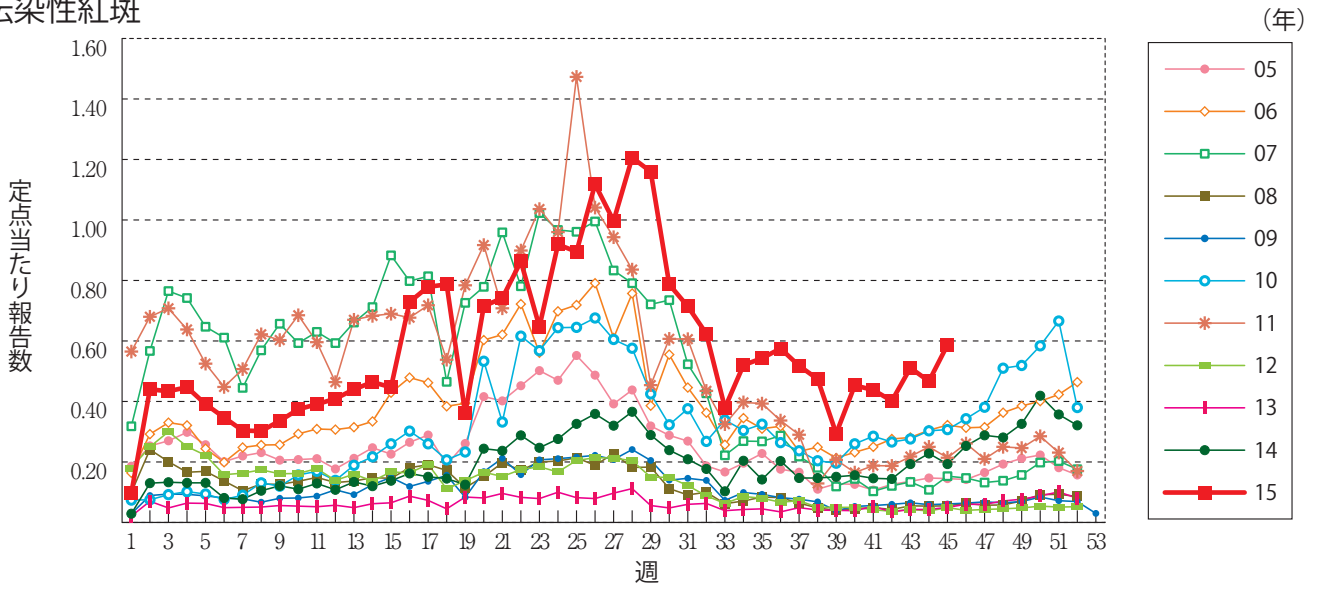
水痘



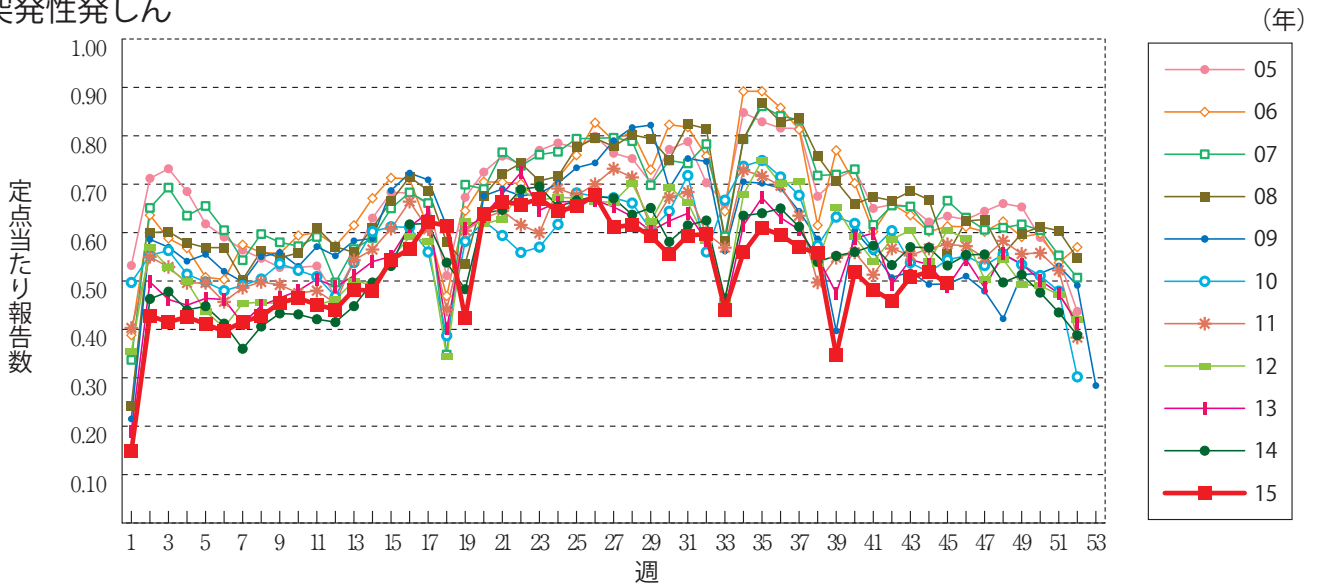
手足口病



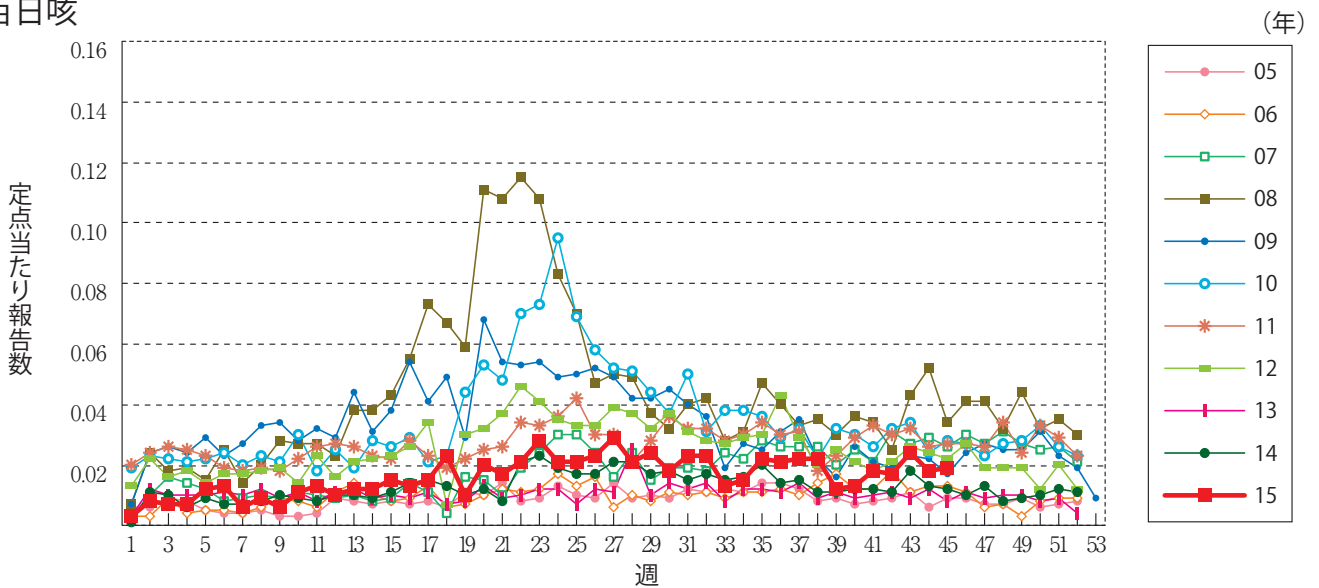
伝染性紅斑



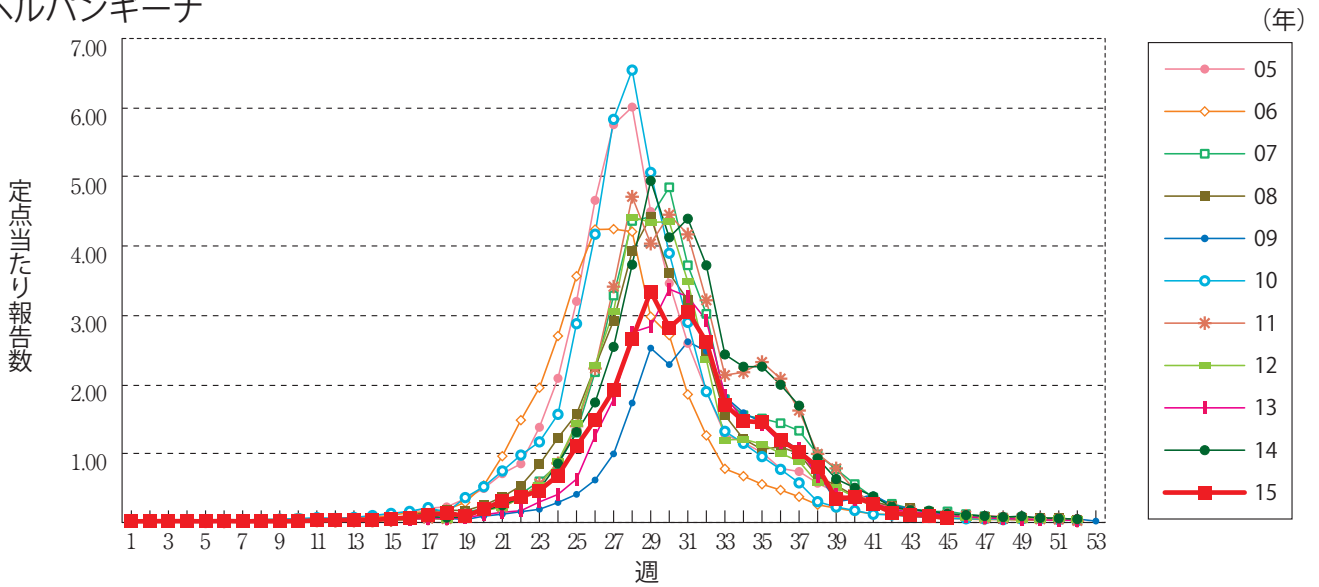
突発性発しん



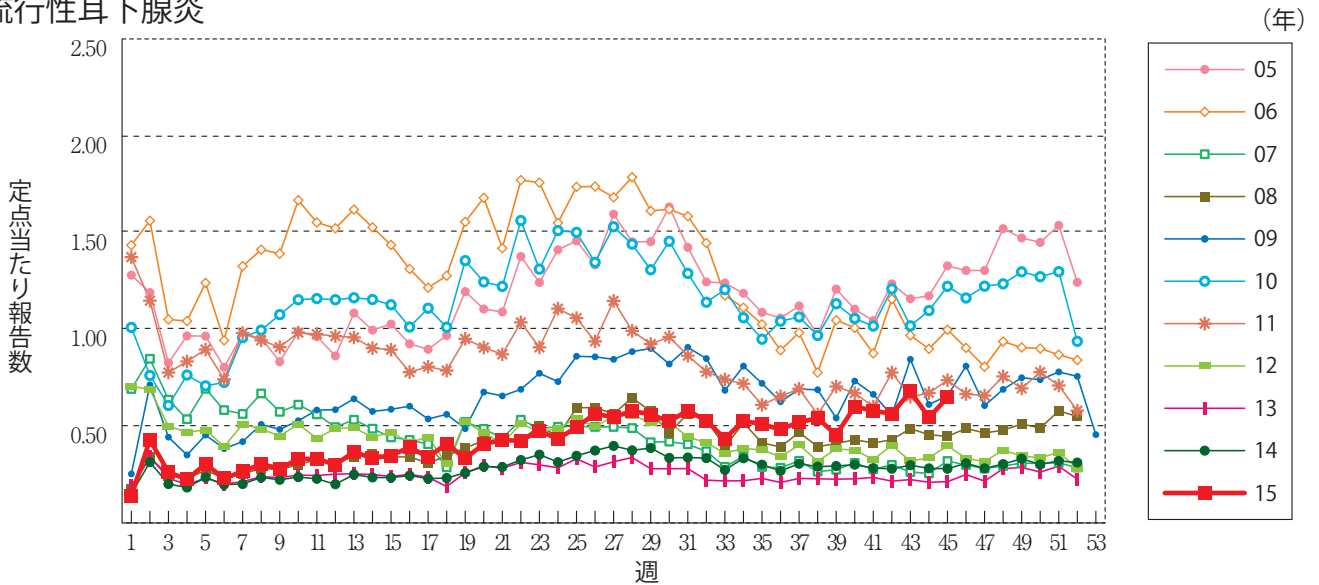
百日咳



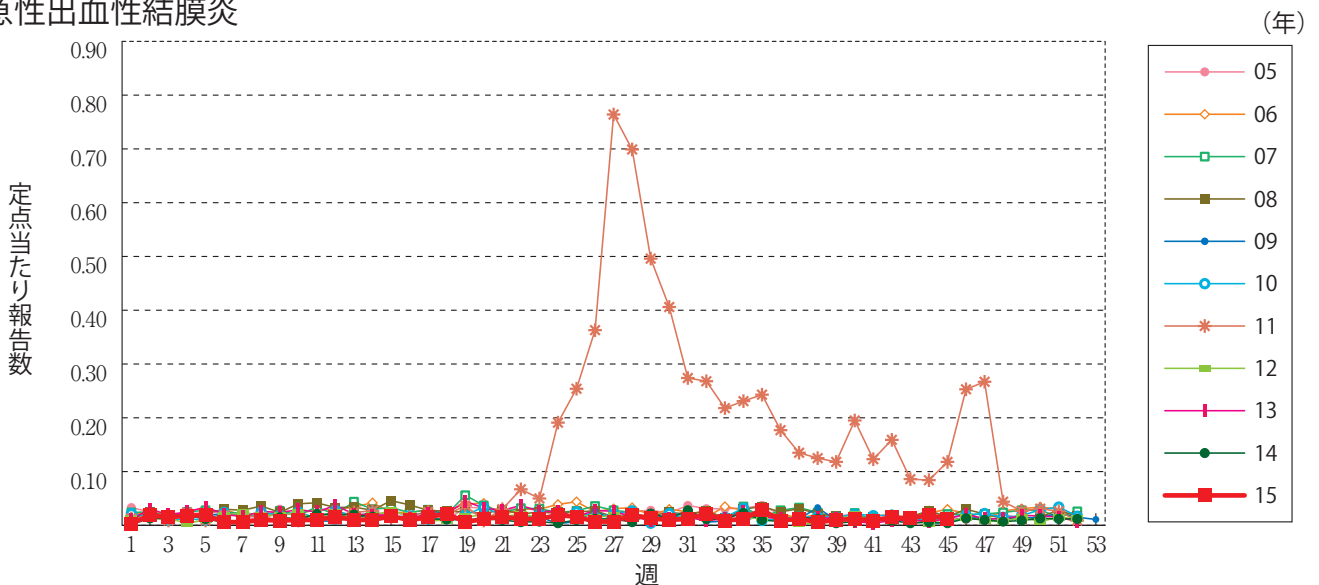
ヘルパンギーナ



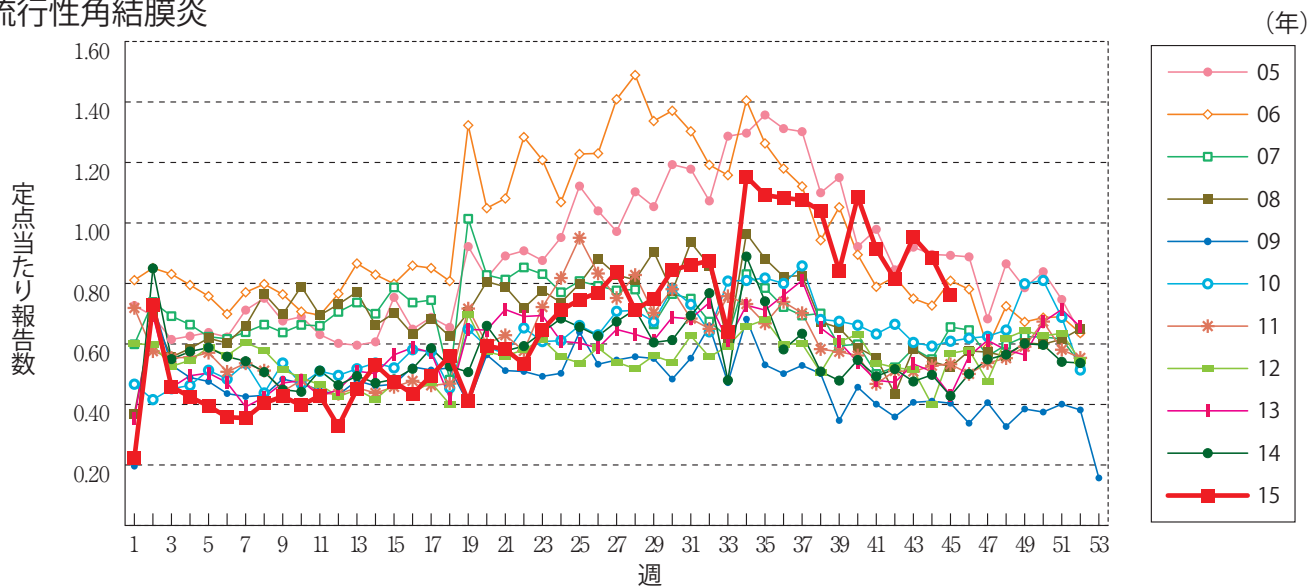
流行性耳下腺炎



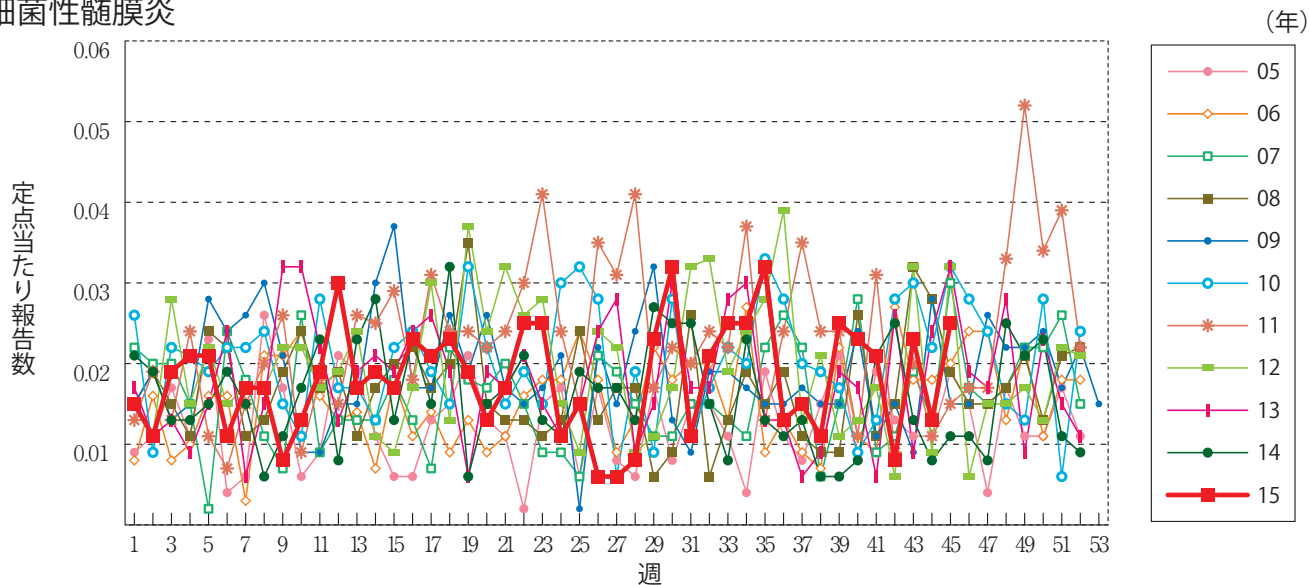
急性出血性結膜炎



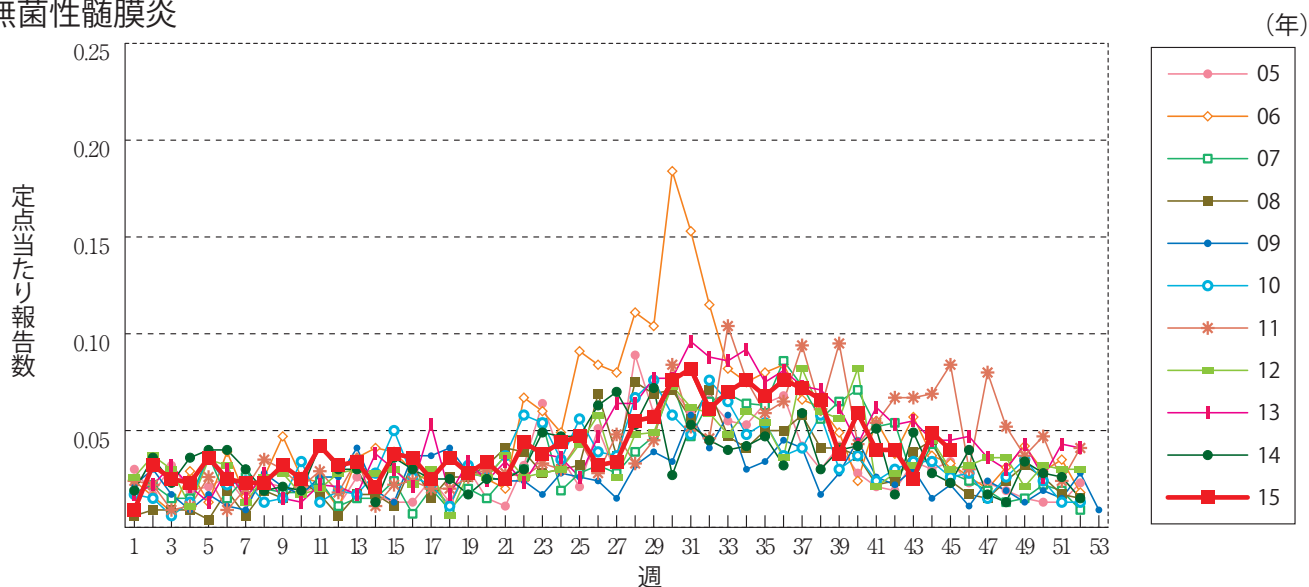
流行性角結膜炎



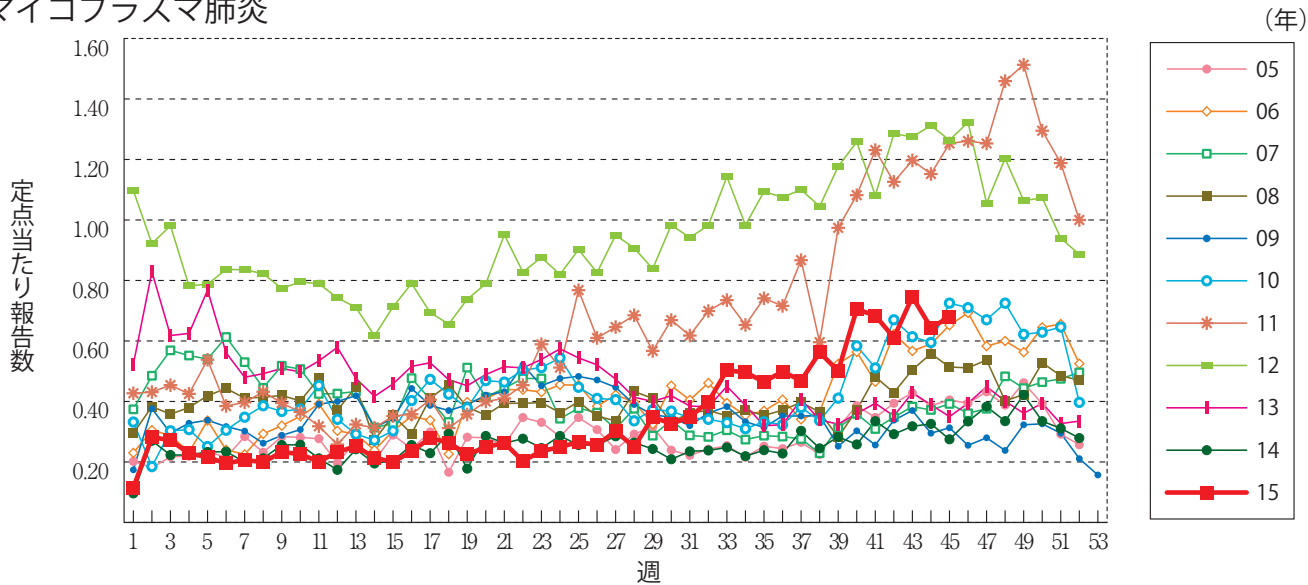
細菌性髄膜炎



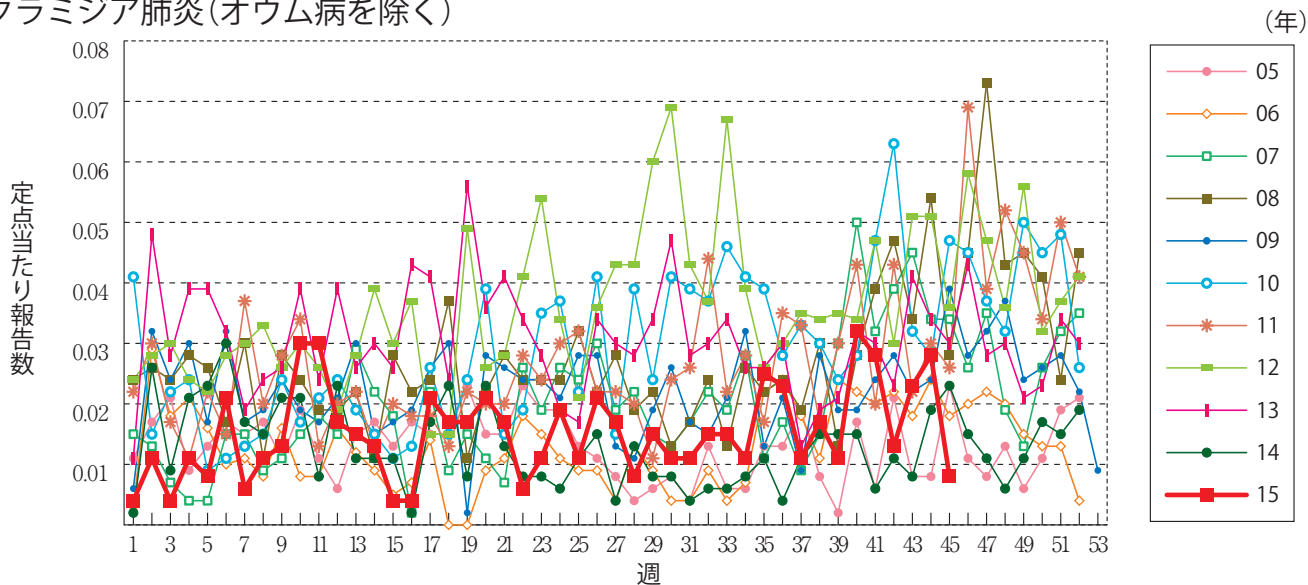
無菌性髄膜炎



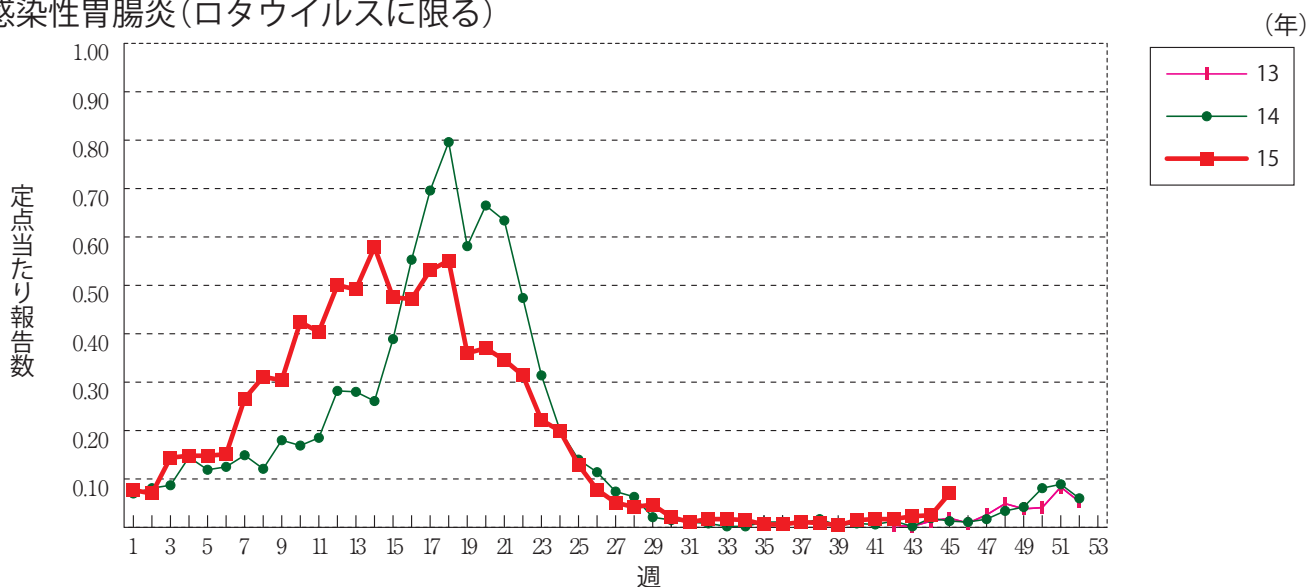
マイコプラズマ肺炎



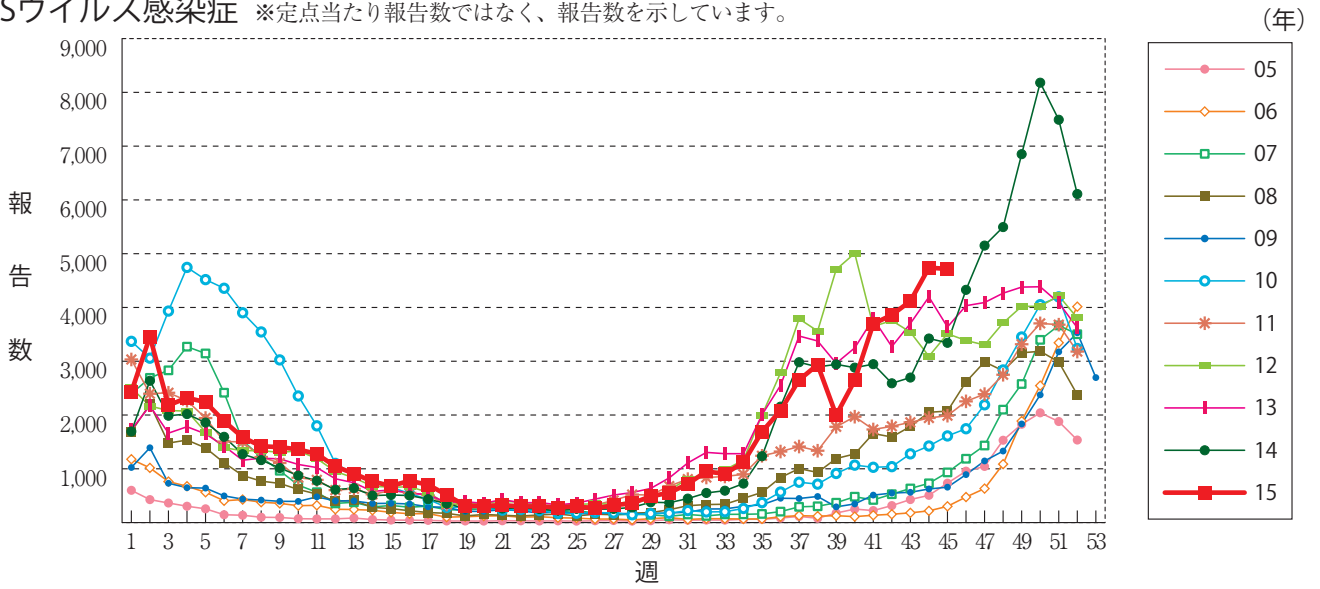
クラミジア肺炎(オウム病を除く)



感染性胃腸炎(ロタウイルスに限る)



RSウイルス感染症 ※定点当たり報告数ではなく、報告数を示しています。







### 45週のデータ

注) 表中の報告数は11月11日集計分であり、その後の報告は次週以降の累積に反映されます。  
 新型インフルエンザは掲載していません。

報告数・累積報告数, 疾病・都道府県別

2015年45週

|      | エボラ出血熱 |    | クリミア・コンゴ出血熱 |    | 痘 瘡 |    | 南米出血熱 |    | ペスト |    | マールブルグ病 |    | ラッサ熱 |    | 急性灰白髄炎 |    | 結 核 |       |
|------|--------|----|-------------|----|-----|----|-------|----|-----|----|---------|----|------|----|--------|----|-----|-------|
|      | 報告数    | 累積 | 報告数         | 累積 | 報告数 | 累積 | 報告数   | 累積 | 報告数 | 累積 | 報告数     | 累積 | 報告数  | 累積 | 報告数    | 累積 | 報告数 | 累積    |
| 総 数  | -      | -  | -           | -  | -   | -  | -     | -  | -   | -  | -       | -  | -    | -  | -      | -  | 283 | 20438 |
| 北海道  | -      | -  | -           | -  | -   | -  | -     | -  | -   | -  | -       | -  | -    | -  | -      | -  | 12  | 719   |
| 青森県  | -      | -  | -           | -  | -   | -  | -     | -  | -   | -  | -       | -  | -    | -  | -      | -  | 7   | 258   |
| 岩手県  | -      | -  | -           | -  | -   | -  | -     | -  | -   | -  | -       | -  | -    | -  | -      | -  | -   | 196   |
| 宮城県  | -      | -  | -           | -  | -   | -  | -     | -  | -   | -  | -       | -  | -    | -  | -      | -  | 4   | 280   |
| 秋田県  | -      | -  | -           | -  | -   | -  | -     | -  | -   | -  | -       | -  | -    | -  | -      | -  | -   | 106   |
| 山形県  | -      | -  | -           | -  | -   | -  | -     | -  | -   | -  | -       | -  | -    | -  | -      | -  | 1   | 127   |
| 福島県  | -      | -  | -           | -  | -   | -  | -     | -  | -   | -  | -       | -  | -    | -  | -      | -  | 2   | 238   |
| 茨城県  | -      | -  | -           | -  | -   | -  | -     | -  | -   | -  | -       | -  | -    | -  | -      | -  | 7   | 446   |
| 栃木県  | -      | -  | -           | -  | -   | -  | -     | -  | -   | -  | -       | -  | -    | -  | -      | -  | 7   | 268   |
| 群馬県  | -      | -  | -           | -  | -   | -  | -     | -  | -   | -  | -       | -  | -    | -  | -      | -  | 3   | 207   |
| 埼玉県  | -      | -  | -           | -  | -   | -  | -     | -  | -   | -  | -       | -  | -    | -  | -      | -  | 1   | 1049  |
| 千葉県  | -      | -  | -           | -  | -   | -  | -     | -  | -   | -  | -       | -  | -    | -  | -      | -  | 22  | 971   |
| 東京都  | -      | -  | -           | -  | -   | -  | -     | -  | -   | -  | -       | -  | -    | -  | -      | -  | 40  | 3064  |
| 神奈川県 | -      | -  | -           | -  | -   | -  | -     | -  | -   | -  | -       | -  | -    | -  | -      | -  | 26  | 1571  |
| 新潟県  | -      | -  | -           | -  | -   | -  | -     | -  | -   | -  | -       | -  | -    | -  | -      | -  | 6   | 287   |
| 富山県  | -      | -  | -           | -  | -   | -  | -     | -  | -   | -  | -       | -  | -    | -  | -      | -  | 2   | 169   |
| 石川県  | -      | -  | -           | -  | -   | -  | -     | -  | -   | -  | -       | -  | -    | -  | -      | -  | 3   | 177   |
| 福井県  | -      | -  | -           | -  | -   | -  | -     | -  | -   | -  | -       | -  | -    | -  | -      | -  | 1   | 99    |
| 山梨県  | -      | -  | -           | -  | -   | -  | -     | -  | -   | -  | -       | -  | -    | -  | -      | -  | -   | 88    |
| 長野県  | -      | -  | -           | -  | -   | -  | -     | -  | -   | -  | -       | -  | -    | -  | -      | -  | 6   | 236   |
| 岐阜県  | -      | -  | -           | -  | -   | -  | -     | -  | -   | -  | -       | -  | -    | -  | -      | -  | 5   | 353   |
| 静岡県  | -      | -  | -           | -  | -   | -  | -     | -  | -   | -  | -       | -  | -    | -  | -      | -  | 4   | 391   |
| 愛知県  | -      | -  | -           | -  | -   | -  | -     | -  | -   | -  | -       | -  | -    | -  | -      | -  | 23  | 1435  |
| 三重県  | -      | -  | -           | -  | -   | -  | -     | -  | -   | -  | -       | -  | -    | -  | -      | -  | 5   | 249   |
| 滋賀県  | -      | -  | -           | -  | -   | -  | -     | -  | -   | -  | -       | -  | -    | -  | -      | -  | 4   | 185   |
| 京都府  | -      | -  | -           | -  | -   | -  | -     | -  | -   | -  | -       | -  | -    | -  | -      | -  | 2   | 479   |
| 大阪府  | -      | -  | -           | -  | -   | -  | -     | -  | -   | -  | -       | -  | -    | -  | -      | -  | 23  | 1363  |
| 兵庫県  | -      | -  | -           | -  | -   | -  | -     | -  | -   | -  | -       | -  | -    | -  | -      | -  | 12  | 816   |
| 奈良県  | -      | -  | -           | -  | -   | -  | -     | -  | -   | -  | -       | -  | -    | -  | -      | -  | 3   | 261   |
| 和歌山県 | -      | -  | -           | -  | -   | -  | -     | -  | -   | -  | -       | -  | -    | -  | -      | -  | 1   | 159   |
| 鳥取県  | -      | -  | -           | -  | -   | -  | -     | -  | -   | -  | -       | -  | -    | -  | -      | -  | -   | 83    |
| 島根県  | -      | -  | -           | -  | -   | -  | -     | -  | -   | -  | -       | -  | -    | -  | -      | -  | 1   | 117   |
| 岡山県  | -      | -  | -           | -  | -   | -  | -     | -  | -   | -  | -       | -  | -    | -  | -      | -  | 2   | 308   |
| 広島県  | -      | -  | -           | -  | -   | -  | -     | -  | -   | -  | -       | -  | -    | -  | -      | -  | 8   | 378   |
| 山口県  | -      | -  | -           | -  | -   | -  | -     | -  | -   | -  | -       | -  | -    | -  | -      | -  | 4   | 181   |
| 徳島県  | -      | -  | -           | -  | -   | -  | -     | -  | -   | -  | -       | -  | -    | -  | -      | -  | 1   | 123   |
| 香川県  | -      | -  | -           | -  | -   | -  | -     | -  | -   | -  | -       | -  | -    | -  | -      | -  | -   | 145   |
| 愛媛県  | -      | -  | -           | -  | -   | -  | -     | -  | -   | -  | -       | -  | -    | -  | -      | -  | 2   | 180   |
| 高知県  | -      | -  | -           | -  | -   | -  | -     | -  | -   | -  | -       | -  | -    | -  | -      | -  | 3   | 117   |
| 福岡県  | -      | -  | -           | -  | -   | -  | -     | -  | -   | -  | -       | -  | -    | -  | -      | -  | 9   | 894   |
| 佐賀県  | -      | -  | -           | -  | -   | -  | -     | -  | -   | -  | -       | -  | -    | -  | -      | -  | 1   | 148   |
| 長崎県  | -      | -  | -           | -  | -   | -  | -     | -  | -   | -  | -       | -  | -    | -  | -      | -  | -   | 245   |
| 熊本県  | -      | -  | -           | -  | -   | -  | -     | -  | -   | -  | -       | -  | -    | -  | -      | -  | -   | 219   |
| 大分県  | -      | -  | -           | -  | -   | -  | -     | -  | -   | -  | -       | -  | -    | -  | -      | -  | 4   | 285   |
| 宮崎県  | -      | -  | -           | -  | -   | -  | -     | -  | -   | -  | -       | -  | -    | -  | -      | -  | 6   | 181   |
| 鹿児島県 | -      | -  | -           | -  | -   | -  | -     | -  | -   | -  | -       | -  | -    | -  | -      | -  | 4   | 285   |
| 沖縄県  | -      | -  | -           | -  | -   | -  | -     | -  | -   | -  | -       | -  | -    | -  | -      | -  | 6   | 302   |

\* 病原体がSARSコロナウイルスであるものに限る。  
 \*\* 病原体がMERSコロナウイルスであるものに限る。2014年7月26日より届出対象疾患となりました。  
 \*\*\* 2013年5月6日より届出対象疾患となりました。

報告数・累積報告数, 疾病・都道府県別

2015年45週

|      | ジフテリア |    | 重症急性<br>呼吸器症候群* |    | 中東呼吸器<br>症候群** |    | 鳥インフル<br>エンザ(H5N1) |    | 鳥インフル<br>エンザ(H7N9)*** |    | コレラ |    | 細菌性赤痢 |     | 腸管出血性<br>大腸菌感染症 |      | 腸チフス |    |
|------|-------|----|-----------------|----|----------------|----|--------------------|----|-----------------------|----|-----|----|-------|-----|-----------------|------|------|----|
|      | 報告数   | 累積 | 報告数             | 累積 | 報告数            | 累積 | 報告数                | 累積 | 報告数                   | 累積 | 報告数 | 累積 | 報告数   | 累積  | 報告数             | 累積   | 報告数  | 累積 |
| 総 数  | -     | -  | -               | -  | -              | -  | -                  | -  | -                     | -  | 1   | 5  | 2     | 142 | 36              | 3350 | -    | 31 |
| 北海道  | -     | -  | -               | -  | -              | -  | -                  | -  | -                     | -  | -   | -  | -     | 4   | -               | 193  | -    | -  |
| 青森県  | -     | -  | -               | -  | -              | -  | -                  | -  | -                     | -  | -   | -  | -     | 1   | -               | 47   | -    | -  |
| 岩手県  | -     | -  | -               | -  | -              | -  | -                  | -  | -                     | -  | -   | -  | -     | -   | -               | 82   | -    | -  |
| 宮城県  | -     | -  | -               | -  | -              | -  | -                  | -  | -                     | -  | 1   | -  | 2     | 2   | 105             | -    | -    |    |
| 秋田県  | -     | -  | -               | -  | -              | -  | -                  | -  | -                     | -  | -   | -  | -     | -   | -               | 33   | -    | -  |
| 山形県  | -     | -  | -               | -  | -              | -  | -                  | -  | -                     | -  | -   | -  | -     | 1   | -               | 49   | -    | -  |
| 福島県  | -     | -  | -               | -  | -              | -  | -                  | -  | -                     | -  | 1   | -  | 2     | -   | 28              | -    | 1    |    |
| 茨城県  | -     | -  | -               | -  | -              | -  | -                  | -  | -                     | -  | -   | -  | -     | 7   | 1               | 57   | -    | -  |
| 栃木県  | -     | -  | -               | -  | -              | -  | -                  | -  | -                     | -  | -   | -  | -     | 3   | -               | 47   | -    | -  |
| 群馬県  | -     | -  | -               | -  | -              | -  | -                  | -  | -                     | -  | -   | -  | -     | 4   | 1               | 91   | -    | -  |
| 埼玉県  | -     | -  | -               | -  | -              | -  | -                  | -  | -                     | -  | -   | -  | -     | 5   | 2               | 159  | -    | 1  |
| 千葉県  | -     | -  | -               | -  | -              | -  | -                  | -  | -                     | -  | -   | -  | -     | 5   | 1               | 129  | -    | 1  |
| 東京都  | -     | -  | -               | -  | -              | -  | -                  | -  | -                     | 1  | 1   | -  | 49    | 2   | 316             | -    | 12   |    |
| 神奈川県 | -     | -  | -               | -  | -              | -  | -                  | -  | -                     | -  | 1   | 1  | 13    | 4   | 211             | -    | 2    |    |
| 新潟県  | -     | -  | -               | -  | -              | -  | -                  | -  | -                     | -  | -   | -  | 5     | 1   | 53              | -    | -    |    |
| 富山県  | -     | -  | -               | -  | -              | -  | -                  | -  | -                     | -  | -   | -  | 1     | -   | 24              | -    | -    |    |
| 石川県  | -     | -  | -               | -  | -              | -  | -                  | -  | -                     | -  | -   | -  | 2     | -   | 18              | -    | -    |    |
| 福井県  | -     | -  | -               | -  | -              | -  | -                  | -  | -                     | -  | -   | -  | -     | -   | 24              | -    | -    |    |
| 山梨県  | -     | -  | -               | -  | -              | -  | -                  | -  | -                     | -  | -   | -  | 2     | -   | 21              | -    | -    |    |
| 長野県  | -     | -  | -               | -  | -              | -  | -                  | -  | -                     | -  | 1   | -  | 4     | -   | 39              | -    | -    |    |
| 岐阜県  | -     | -  | -               | -  | -              | -  | -                  | -  | -                     | -  | -   | -  | -     | 1   | 24              | -    | 1    |    |
| 静岡県  | -     | -  | -               | -  | -              | -  | -                  | -  | -                     | -  | -   | -  | 1     | 6   | 2               | 64   | -    | 1  |
| 愛知県  | -     | -  | -               | -  | -              | -  | -                  | -  | -                     | -  | -   | -  | 6     | -   | 92              | -    | 2    |    |
| 三重県  | -     | -  | -               | -  | -              | -  | -                  | -  | -                     | -  | -   | -  | -     | 1   | 36              | -    | -    |    |
| 滋賀県  | -     | -  | -               | -  | -              | -  | -                  | -  | -                     | -  | -   | -  | 1     | 2   | 41              | -    | -    |    |
| 京都府  | -     | -  | -               | -  | -              | -  | -                  | -  | -                     | -  | -   | -  | 1     | 1   | 43              | -    | -    |    |
| 大阪府  | -     | -  | -               | -  | -              | -  | -                  | -  | -                     | -  | -   | -  | 2     | 4   | 359             | -    | 3    |    |
| 兵庫県  | -     | -  | -               | -  | -              | -  | -                  | -  | -                     | -  | -   | -  | 2     | 2   | 95              | -    | 2    |    |
| 奈良県  | -     | -  | -               | -  | -              | -  | -                  | -  | -                     | -  | -   | -  | 1     | -   | 26              | -    | 1    |    |
| 和歌山県 | -     | -  | -               | -  | -              | -  | -                  | -  | -                     | -  | -   | -  | 2     | -   | 8               | -    | -    |    |
| 鳥取県  | -     | -  | -               | -  | -              | -  | -                  | -  | -                     | -  | -   | -  | -     | -   | 59              | -    | -    |    |
| 島根県  | -     | -  | -               | -  | -              | -  | -                  | -  | -                     | -  | -   | -  | -     | -   | 82              | -    | 1    |    |
| 岡山県  | -     | -  | -               | -  | -              | -  | -                  | -  | -                     | -  | -   | -  | 2     | -   | 60              | -    | -    |    |
| 広島県  | -     | -  | -               | -  | -              | -  | -                  | -  | -                     | -  | -   | -  | 1     | -   | 42              | -    | 2    |    |
| 山口県  | -     | -  | -               | -  | -              | -  | -                  | -  | -                     | -  | -   | -  | -     | 2   | 31              | -    | -    |    |
| 徳島県  | -     | -  | -               | -  | -              | -  | -                  | -  | -                     | -  | -   | -  | -     | -   | 8               | -    | -    |    |
| 香川県  | -     | -  | -               | -  | -              | -  | -                  | -  | -                     | -  | -   | -  | -     | -   | 16              | -    | -    |    |
| 愛媛県  | -     | -  | -               | -  | -              | -  | -                  | -  | -                     | -  | -   | -  | 1     | -   | 9               | -    | -    |    |
| 高知県  | -     | -  | -               | -  | -              | -  | -                  | -  | -                     | -  | -   | -  | -     | -   | 2               | -    | -    |    |
| 福岡県  | -     | -  | -               | -  | -              | -  | -                  | -  | -                     | -  | -   | -  | 4     | 2   | 200             | -    | -    |    |
| 佐賀県  | -     | -  | -               | -  | -              | -  | -                  | -  | -                     | -  | -   | -  | -     | 3   | 45              | -    | -    |    |
| 長崎県  | -     | -  | -               | -  | -              | -  | -                  | -  | -                     | -  | -   | -  | -     | -   | 48              | -    | -    |    |
| 熊本県  | -     | -  | -               | -  | -              | -  | -                  | -  | -                     | -  | -   | -  | 2     | -   | 46              | -    | -    |    |
| 大分県  | -     | -  | -               | -  | -              | -  | -                  | -  | -                     | -  | -   | -  | -     | -   | 20              | -    | 1    |    |
| 宮崎県  | -     | -  | -               | -  | -              | -  | -                  | -  | -                     | -  | -   | -  | -     | -   | 104             | -    | -    |    |
| 鹿児島県 | -     | -  | -               | -  | -              | -  | -                  | -  | -                     | -  | -   | -  | 1     | 1   | 43              | -    | -    |    |
| 沖縄県  | -     | -  | -               | -  | -              | -  | -                  | -  | -                     | -  | -   | -  | -     | 1   | 21              | -    | -    |    |

報告数・累積報告数, 疾病・都道府県別

2015年45週

|      | パラチフス |    | E型肝炎 |     | ウエストナイル熱 |    | A型肝炎 |     | エキノコックス症 |    | 黄熱  |    | オウム病 |    | オムスク出血熱 |    | 回帰熱 |    |
|------|-------|----|------|-----|----------|----|------|-----|----------|----|-----|----|------|----|---------|----|-----|----|
|      | 報告数   | 累積 | 報告数  | 累積  | 報告数      | 累積 | 報告数  | 累積  | 報告数      | 累積 | 報告数 | 累積 | 報告数  | 累積 | 報告数     | 累積 | 報告数 | 累積 |
| 総数   | -     | 29 | 5    | 163 | -        | -  | 4    | 219 | -        | 13 | -   | -  | -    | 5  | -       | -  | -   | 3  |
| 北海道  | -     | -  | 2    | 33  | -        | -  | -    | 3   | -        | 9  | -   | -  | -    | -  | -       | -  | -   | 3  |
| 青森県  | -     | -  | -    | -   | -        | -  | -    | -   | -        | -  | -   | -  | -    | -  | -       | -  | -   | -  |
| 岩手県  | -     | -  | -    | 6   | -        | -  | -    | 1   | -        | -  | -   | -  | -    | -  | -       | -  | -   | -  |
| 宮城県  | -     | -  | -    | 2   | -        | -  | -    | 1   | -        | -  | -   | -  | -    | -  | -       | -  | -   | -  |
| 秋田県  | -     | -  | -    | 1   | -        | -  | -    | 5   | -        | -  | -   | -  | -    | -  | -       | -  | -   | -  |
| 山形県  | -     | -  | -    | 1   | -        | -  | 1    | 5   | -        | -  | -   | -  | -    | -  | -       | -  | -   | -  |
| 福島県  | -     | -  | -    | 2   | -        | -  | -    | 2   | -        | -  | -   | -  | -    | -  | -       | -  | -   | -  |
| 茨城県  | -     | 1  | -    | 6   | -        | -  | -    | 3   | -        | -  | -   | -  | -    | -  | -       | -  | -   | -  |
| 栃木県  | -     | -  | -    | 2   | -        | -  | -    | 2   | -        | -  | -   | -  | -    | 1  | -       | -  | -   | -  |
| 群馬県  | -     | -  | -    | 10  | -        | -  | -    | 3   | -        | -  | -   | -  | -    | -  | -       | -  | -   | -  |
| 埼玉県  | -     | 1  | -    | 6   | -        | -  | -    | 15  | -        | -  | -   | -  | -    | 1  | -       | -  | -   | -  |
| 千葉県  | -     | 3  | 1    | 13  | -        | -  | -    | 12  | -        | 1  | -   | -  | -    | -  | -       | -  | -   | -  |
| 東京都  | -     | 8  | 1    | 23  | -        | -  | 1    | 38  | -        | 1  | -   | -  | -    | -  | -       | -  | -   | -  |
| 神奈川県 | -     | 10 | -    | 10  | -        | -  | -    | 10  | -        | -  | -   | -  | -    | -  | -       | -  | -   | -  |
| 新潟県  | -     | -  | 1    | 4   | -        | -  | -    | 7   | -        | -  | -   | -  | -    | 1  | -       | -  | -   | -  |
| 富山県  | -     | -  | -    | 1   | -        | -  | -    | -   | -        | -  | -   | -  | -    | -  | -       | -  | -   | -  |
| 石川県  | -     | -  | -    | 2   | -        | -  | -    | -   | -        | -  | -   | -  | -    | -  | -       | -  | -   | -  |
| 福井県  | -     | -  | -    | 1   | -        | -  | -    | 3   | -        | 1  | -   | -  | -    | -  | -       | -  | -   | -  |
| 山梨県  | -     | 1  | -    | 1   | -        | -  | -    | 4   | -        | -  | -   | -  | -    | -  | -       | -  | -   | -  |
| 長野県  | -     | -  | -    | 1   | -        | -  | -    | 4   | -        | -  | -   | -  | -    | -  | -       | -  | -   | -  |
| 岐阜県  | -     | -  | -    | -   | -        | -  | -    | -   | -        | -  | -   | -  | -    | -  | -       | -  | -   | -  |
| 静岡県  | -     | -  | -    | 4   | -        | -  | -    | 4   | -        | -  | -   | -  | -    | -  | -       | -  | -   | -  |
| 愛知県  | -     | -  | -    | 7   | -        | -  | -    | 10  | -        | -  | -   | -  | -    | -  | -       | -  | -   | -  |
| 三重県  | -     | -  | -    | 4   | -        | -  | -    | 2   | -        | -  | -   | -  | -    | -  | -       | -  | -   | -  |
| 滋賀県  | -     | -  | -    | 1   | -        | -  | -    | 2   | -        | -  | -   | -  | -    | -  | -       | -  | -   | -  |
| 京都府  | -     | -  | -    | -   | -        | -  | -    | 1   | -        | -  | -   | -  | -    | -  | -       | -  | -   | -  |
| 大阪府  | -     | -  | -    | 1   | -        | -  | -    | 19  | -        | 1  | -   | -  | -    | -  | -       | -  | -   | -  |
| 兵庫県  | -     | 3  | -    | 5   | -        | -  | -    | 10  | -        | -  | -   | -  | -    | -  | -       | -  | -   | -  |
| 奈良県  | -     | 1  | -    | 2   | -        | -  | -    | 1   | -        | -  | -   | -  | -    | -  | -       | -  | -   | -  |
| 和歌山県 | -     | -  | -    | -   | -        | -  | -    | 1   | -        | -  | -   | -  | -    | -  | -       | -  | -   | -  |
| 鳥取県  | -     | -  | -    | 1   | -        | -  | -    | 1   | -        | -  | -   | -  | -    | -  | -       | -  | -   | -  |
| 島根県  | -     | -  | -    | 1   | -        | -  | -    | -   | -        | -  | -   | -  | -    | -  | -       | -  | -   | -  |
| 岡山県  | -     | -  | -    | 3   | -        | -  | -    | 6   | -        | -  | -   | -  | -    | 1  | -       | -  | -   | -  |
| 広島県  | -     | -  | -    | 3   | -        | -  | 1    | 12  | -        | -  | -   | -  | -    | -  | -       | -  | -   | -  |
| 山口県  | -     | -  | -    | -   | -        | -  | -    | 1   | -        | -  | -   | -  | -    | -  | -       | -  | -   | -  |
| 徳島県  | -     | -  | -    | -   | -        | -  | -    | 1   | -        | -  | -   | -  | -    | -  | -       | -  | -   | -  |
| 香川県  | -     | -  | -    | -   | -        | -  | -    | 1   | -        | -  | -   | -  | -    | -  | -       | -  | -   | -  |
| 愛媛県  | -     | -  | -    | 3   | -        | -  | 1    | 4   | -        | -  | -   | -  | -    | -  | -       | -  | -   | -  |
| 高知県  | -     | -  | -    | -   | -        | -  | -    | 3   | -        | -  | -   | -  | -    | -  | -       | -  | -   | -  |
| 福岡県  | -     | -  | -    | -   | -        | -  | -    | 7   | -        | -  | -   | -  | -    | 1  | -       | -  | -   | -  |
| 佐賀県  | -     | -  | -    | 1   | -        | -  | -    | 2   | -        | -  | -   | -  | -    | -  | -       | -  | -   | -  |
| 長崎県  | -     | -  | -    | -   | -        | -  | -    | 1   | -        | -  | -   | -  | -    | -  | -       | -  | -   | -  |
| 熊本県  | -     | -  | -    | 1   | -        | -  | -    | 3   | -        | -  | -   | -  | -    | -  | -       | -  | -   | -  |
| 大分県  | -     | -  | -    | -   | -        | -  | -    | 3   | -        | -  | -   | -  | -    | -  | -       | -  | -   | -  |
| 宮崎県  | -     | -  | -    | 1   | -        | -  | -    | 2   | -        | -  | -   | -  | -    | -  | -       | -  | -   | -  |
| 鹿児島県 | -     | 1  | -    | -   | -        | -  | -    | 1   | -        | -  | -   | -  | -    | -  | -       | -  | -   | -  |
| 沖縄県  | -     | -  | -    | -   | -        | -  | -    | 3   | -        | -  | -   | -  | -    | -  | -       | -  | -   | -  |

\*2013年3月4日より届出対象疾患となりました。

報告数・累積報告数, 疾病・都道府県別

2015年45週

|      | キャサナル<br>森林病 |    | Q 熱 |    | 狂犬病 |    | コクシジ<br>オイデス症 |    | サル痘 |    | 重症熱性血小板<br>減少症候群* |    | 腎症候性出血熱 |    | 西部ウマ脳炎 |    | ダニ媒介脳炎 |    |
|------|--------------|----|-----|----|-----|----|---------------|----|-----|----|-------------------|----|---------|----|--------|----|--------|----|
|      | 報告数          | 累積 | 報告数 | 累積 | 報告数 | 累積 | 報告数           | 累積 | 報告数 | 累積 | 報告数               | 累積 | 報告数     | 累積 | 報告数    | 累積 | 報告数    | 累積 |
| 総 数  | -            | -  | -   | -  | -   | -  | 3             | -  | -   | 3  | 57                | -  | -       | -  | -      | -  | -      | -  |
| 北海道  | -            | -  | -   | -  | -   | -  | -             | -  | -   | -  | -                 | -  | -       | -  | -      | -  | -      | -  |
| 青森県  | -            | -  | -   | -  | -   | -  | -             | -  | -   | -  | -                 | -  | -       | -  | -      | -  | -      | -  |
| 岩手県  | -            | -  | -   | -  | -   | -  | -             | -  | -   | -  | -                 | -  | -       | -  | -      | -  | -      | -  |
| 宮城県  | -            | -  | -   | -  | -   | -  | -             | -  | -   | -  | -                 | -  | -       | -  | -      | -  | -      | -  |
| 秋田県  | -            | -  | -   | -  | -   | -  | -             | -  | -   | -  | -                 | -  | -       | -  | -      | -  | -      | -  |
| 山形県  | -            | -  | -   | -  | -   | -  | -             | -  | -   | -  | -                 | -  | -       | -  | -      | -  | -      | -  |
| 福島県  | -            | -  | -   | -  | -   | -  | -             | -  | -   | -  | -                 | -  | -       | -  | -      | -  | -      | -  |
| 茨城県  | -            | -  | -   | -  | -   | -  | -             | -  | -   | -  | -                 | -  | -       | -  | -      | -  | -      | -  |
| 栃木県  | -            | -  | -   | -  | -   | -  | -             | -  | -   | -  | -                 | -  | -       | -  | -      | -  | -      | -  |
| 群馬県  | -            | -  | -   | -  | -   | -  | -             | -  | -   | -  | -                 | -  | -       | -  | -      | -  | -      | -  |
| 埼玉県  | -            | -  | -   | -  | -   | -  | -             | -  | -   | -  | -                 | -  | -       | -  | -      | -  | -      | -  |
| 千葉県  | -            | -  | -   | -  | -   | -  | -             | -  | -   | -  | -                 | -  | -       | -  | -      | -  | -      | -  |
| 東京都  | -            | -  | -   | -  | -   | -  | 2             | -  | -   | -  | -                 | -  | -       | -  | -      | -  | -      | -  |
| 神奈川県 | -            | -  | -   | -  | -   | -  | -             | -  | -   | -  | -                 | -  | -       | -  | -      | -  | -      | -  |
| 新潟県  | -            | -  | -   | -  | -   | -  | -             | -  | -   | -  | -                 | -  | -       | -  | -      | -  | -      | -  |
| 富山県  | -            | -  | -   | -  | -   | -  | -             | -  | -   | -  | -                 | -  | -       | -  | -      | -  | -      | -  |
| 石川県  | -            | -  | -   | -  | -   | -  | -             | -  | -   | -  | 2                 | -  | -       | -  | -      | -  | -      | -  |
| 福井県  | -            | -  | -   | -  | -   | -  | -             | -  | -   | -  | -                 | -  | -       | -  | -      | -  | -      | -  |
| 山梨県  | -            | -  | -   | -  | -   | -  | -             | -  | -   | -  | -                 | -  | -       | -  | -      | -  | -      | -  |
| 長野県  | -            | -  | -   | -  | -   | -  | -             | -  | -   | -  | -                 | -  | -       | -  | -      | -  | -      | -  |
| 岐阜県  | -            | -  | -   | -  | -   | -  | -             | -  | -   | -  | -                 | -  | -       | -  | -      | -  | -      | -  |
| 静岡県  | -            | -  | -   | -  | -   | -  | -             | -  | -   | -  | -                 | -  | -       | -  | -      | -  | -      | -  |
| 愛知県  | -            | -  | -   | -  | -   | -  | 1             | -  | -   | -  | -                 | -  | -       | -  | -      | -  | -      | -  |
| 三重県  | -            | -  | -   | -  | -   | -  | -             | -  | -   | -  | 2                 | -  | -       | -  | -      | -  | -      | -  |
| 滋賀県  | -            | -  | -   | -  | -   | -  | -             | -  | -   | -  | -                 | -  | -       | -  | -      | -  | -      | -  |
| 京都府  | -            | -  | -   | -  | -   | -  | -             | -  | -   | -  | 1                 | -  | -       | -  | -      | -  | -      | -  |
| 大阪府  | -            | -  | -   | -  | -   | -  | -             | -  | -   | -  | -                 | -  | -       | -  | -      | -  | -      | -  |
| 兵庫県  | -            | -  | -   | -  | -   | -  | -             | -  | -   | -  | -                 | -  | -       | -  | -      | -  | -      | -  |
| 奈良県  | -            | -  | -   | -  | -   | -  | -             | -  | -   | -  | -                 | -  | -       | -  | -      | -  | -      | -  |
| 和歌山県 | -            | -  | -   | -  | -   | -  | -             | -  | -   | -  | 1                 | -  | -       | -  | -      | -  | -      | -  |
| 鳥取県  | -            | -  | -   | -  | -   | -  | -             | -  | -   | -  | -                 | -  | -       | -  | -      | -  | -      | -  |
| 島根県  | -            | -  | -   | -  | -   | -  | -             | -  | -   | -  | -                 | -  | -       | -  | -      | -  | -      | -  |
| 岡山県  | -            | -  | -   | -  | -   | -  | -             | -  | -   | -  | -                 | -  | -       | -  | -      | -  | -      | -  |
| 広島県  | -            | -  | -   | -  | -   | -  | -             | -  | -   | 1  | 10                | -  | -       | -  | -      | -  | -      | -  |
| 山口県  | -            | -  | -   | -  | -   | -  | -             | -  | -   | -  | 6                 | -  | -       | -  | -      | -  | -      | -  |
| 徳島県  | -            | -  | -   | -  | -   | -  | -             | -  | -   | -  | 3                 | -  | -       | -  | -      | -  | -      | -  |
| 香川県  | -            | -  | -   | -  | -   | -  | -             | -  | -   | -  | 1                 | -  | -       | -  | -      | -  | -      | -  |
| 愛媛県  | -            | -  | -   | -  | -   | -  | -             | -  | -   | -  | 1                 | -  | -       | -  | -      | -  | -      | -  |
| 高知県  | -            | -  | -   | -  | -   | -  | -             | -  | -   | 1  | 3                 | -  | -       | -  | -      | -  | -      | -  |
| 福岡県  | -            | -  | -   | -  | -   | -  | -             | -  | -   | -  | 7                 | -  | -       | -  | -      | -  | -      | -  |
| 佐賀県  | -            | -  | -   | -  | -   | -  | -             | -  | -   | -  | -                 | -  | -       | -  | -      | -  | -      | -  |
| 長崎県  | -            | -  | -   | -  | -   | -  | -             | -  | -   | -  | 2                 | -  | -       | -  | -      | -  | -      | -  |
| 熊本県  | -            | -  | -   | -  | -   | -  | -             | -  | -   | -  | 1                 | -  | -       | -  | -      | -  | -      | -  |
| 大分県  | -            | -  | -   | -  | -   | -  | -             | -  | -   | -  | 4                 | -  | -       | -  | -      | -  | -      | -  |
| 宮崎県  | -            | -  | -   | -  | -   | -  | -             | -  | -   | -  | 1                 | 8  | -       | -  | -      | -  | -      | -  |
| 鹿児島県 | -            | -  | -   | -  | -   | -  | -             | -  | -   | -  | 5                 | -  | -       | -  | -      | -  | -      | -  |
| 沖縄県  | -            | -  | -   | -  | -   | -  | -             | -  | -   | -  | -                 | -  | -       | -  | -      | -  | -      | -  |

\*鳥インフルエンザ(H5N1及びH7N9)を除く。

報告数・累積報告数, 疾病・都道府県別

2015年45週

|      | 炭 疽 |    | チクングニア熱 |    | つつが虫病 |     | デング熱 |     | 東部ウマ脳炎 |    | 鳥インフルエンザ* |    | ニパウイルス感染症 |    | 日本紅斑熱 |     | 日本脳炎 |    |
|------|-----|----|---------|----|-------|-----|------|-----|--------|----|-----------|----|-----------|----|-------|-----|------|----|
|      | 報告数 | 累積 | 報告数     | 累積 | 報告数   | 累積  | 報告数  | 累積  | 報告数    | 累積 | 報告数       | 累積 | 報告数       | 累積 | 報告数   | 累積  | 報告数  | 累積 |
| 総 数  | -   | -  | 1       | 15 | 23    | 127 | 4    | 258 | -      | -  | -         | -  | -         | -  | -     | 191 | -    | 2  |
| 北海道  | -   | -  | -       | -  | -     | -   | -    | 7   | -      | -  | -         | -  | -         | -  | -     | -   | -    | -  |
| 青森県  | -   | -  | -       | -  | -     | 8   | -    | -   | -      | -  | -         | -  | -         | -  | -     | -   | -    | -  |
| 岩手県  | -   | -  | -       | -  | -     | 6   | -    | -   | -      | -  | -         | -  | -         | -  | -     | -   | -    | -  |
| 宮城県  | -   | -  | -       | -  | 1     | 3   | -    | 2   | -      | -  | -         | -  | -         | -  | -     | -   | -    | -  |
| 秋田県  | -   | -  | -       | -  | -     | 11  | -    | -   | -      | -  | -         | -  | -         | -  | -     | -   | -    | -  |
| 山形県  | -   | -  | -       | -  | 1     | 6   | -    | 1   | -      | -  | -         | -  | -         | -  | -     | -   | -    | -  |
| 福島県  | -   | -  | -       | -  | -     | 10  | -    | 2   | -      | -  | -         | -  | -         | -  | -     | -   | -    | -  |
| 茨城県  | -   | -  | 1       | 2  | -     | 1   | -    | 3   | -      | -  | -         | -  | -         | -  | -     | -   | -    | -  |
| 栃木県  | -   | -  | -       | -  | 1     | 1   | -    | 1   | -      | -  | -         | -  | -         | -  | -     | -   | -    | -  |
| 群馬県  | -   | -  | -       | -  | 4     | 8   | -    | 3   | -      | -  | -         | -  | -         | -  | -     | -   | -    | -  |
| 埼玉県  | -   | -  | -       | 1  | -     | -   | -    | 12  | -      | -  | -         | -  | -         | -  | -     | -   | -    | -  |
| 千葉県  | -   | -  | -       | -  | 1     | 5   | -    | 15  | -      | -  | -         | -  | -         | -  | -     | 5   | -    | 1  |
| 東京都  | -   | -  | -       | 6  | -     | 5   | 3    | 78  | -      | -  | -         | -  | -         | -  | -     | 1   | -    | -  |
| 神奈川県 | -   | -  | -       | -  | -     | 4   | 1    | 32  | -      | -  | -         | -  | -         | -  | -     | -   | -    | -  |
| 新潟県  | -   | -  | -       | -  | 1     | 5   | -    | 2   | -      | -  | -         | -  | -         | -  | -     | -   | -    | -  |
| 富山県  | -   | -  | -       | -  | -     | -   | -    | 1   | -      | -  | -         | -  | -         | -  | -     | -   | -    | -  |
| 石川県  | -   | -  | -       | -  | -     | -   | -    | -   | -      | -  | -         | -  | -         | -  | -     | -   | -    | -  |
| 福井県  | -   | -  | -       | -  | -     | -   | -    | -   | -      | -  | -         | -  | -         | -  | -     | -   | -    | -  |
| 山梨県  | -   | -  | -       | -  | -     | -   | -    | 2   | -      | -  | -         | -  | -         | -  | -     | -   | -    | -  |
| 長野県  | -   | -  | -       | -  | -     | 4   | -    | 4   | -      | -  | -         | -  | -         | -  | -     | -   | -    | -  |
| 岐阜県  | -   | -  | -       | -  | 2     | 3   | -    | 6   | -      | -  | -         | -  | -         | -  | -     | -   | -    | -  |
| 静岡県  | -   | -  | -       | -  | -     | -   | -    | 9   | -      | -  | -         | -  | -         | -  | -     | 1   | -    | -  |
| 愛知県  | -   | -  | -       | -  | -     | -   | -    | 15  | -      | -  | -         | -  | -         | -  | -     | -   | -    | -  |
| 三重県  | -   | -  | -       | 3  | -     | -   | -    | 1   | -      | -  | -         | -  | -         | -  | -     | 16  | -    | -  |
| 滋賀県  | -   | -  | -       | -  | -     | -   | -    | 1   | -      | -  | -         | -  | -         | -  | -     | -   | -    | -  |
| 京都府  | -   | -  | -       | -  | -     | -   | -    | 11  | -      | -  | -         | -  | -         | -  | -     | 1   | -    | -  |
| 大阪府  | -   | -  | -       | 1  | -     | -   | -    | 17  | -      | -  | -         | -  | -         | -  | -     | 1   | -    | -  |
| 兵庫県  | -   | -  | -       | 1  | 1     | 2   | -    | 9   | -      | -  | -         | -  | -         | -  | -     | 9   | -    | -  |
| 奈良県  | -   | -  | -       | -  | -     | -   | -    | 3   | -      | -  | -         | -  | -         | -  | -     | -   | -    | 1  |
| 和歌山県 | -   | -  | -       | -  | -     | 2   | -    | 1   | -      | -  | -         | -  | -         | -  | -     | 17  | -    | -  |
| 鳥取県  | -   | -  | -       | -  | -     | 1   | -    | -   | -      | -  | -         | -  | -         | -  | -     | 9   | -    | -  |
| 島根県  | -   | -  | -       | -  | -     | 3   | -    | -   | -      | -  | -         | -  | -         | -  | -     | 10  | -    | -  |
| 岡山県  | -   | -  | -       | -  | -     | -   | -    | -   | -      | -  | -         | -  | -         | -  | -     | 1   | -    | -  |
| 広島県  | -   | -  | -       | 1  | 3     | 9   | -    | 3   | -      | -  | -         | -  | -         | -  | -     | 45  | -    | -  |
| 山口県  | -   | -  | -       | -  | -     | -   | -    | -   | -      | -  | -         | -  | -         | -  | -     | 2   | -    | -  |
| 徳島県  | -   | -  | -       | -  | -     | -   | -    | -   | -      | -  | -         | -  | -         | -  | -     | 6   | -    | -  |
| 香川県  | -   | -  | -       | -  | -     | 1   | -    | -   | -      | -  | -         | -  | -         | -  | -     | 8   | -    | -  |
| 愛媛県  | -   | -  | -       | -  | -     | -   | -    | 1   | -      | -  | -         | -  | -         | -  | -     | 14  | -    | -  |
| 高知県  | -   | -  | -       | -  | -     | -   | -    | 1   | -      | -  | -         | -  | -         | -  | -     | 2   | -    | -  |
| 福岡県  | -   | -  | -       | -  | -     | 1   | -    | 10  | -      | -  | -         | -  | -         | -  | -     | -   | -    | -  |
| 佐賀県  | -   | -  | -       | -  | -     | 1   | -    | -   | -      | -  | -         | -  | -         | -  | -     | 3   | -    | -  |
| 長崎県  | -   | -  | -       | -  | -     | -   | -    | 1   | -      | -  | -         | -  | -         | -  | -     | 9   | -    | -  |
| 熊本県  | -   | -  | -       | -  | 1     | 2   | -    | 1   | -      | -  | -         | -  | -         | -  | -     | 8   | -    | -  |
| 大分県  | -   | -  | -       | -  | 1     | 6   | -    | 1   | -      | -  | -         | -  | -         | -  | -     | 3   | -    | -  |
| 宮崎県  | -   | -  | -       | -  | 4     | 7   | -    | 1   | -      | -  | -         | -  | -         | -  | -     | 9   | -    | -  |
| 鹿児島県 | -   | -  | -       | -  | 2     | 10  | -    | 1   | -      | -  | -         | -  | -         | -  | -     | 11  | -    | -  |
| 沖縄県  | -   | -  | -       | -  | -     | 2   | -    | -   | -      | -  | -         | -  | -         | -  | -     | -   | -    | -  |

報告数・累積報告数, 疾病・都道府県別

2015年45週

|      | ハンタウイルス<br>肺症候群 |    | Bウイルス病 |    | 鼻 疽 |    | ブルセラ症 |    | ベネズエラ<br>ウマ脳炎 |    | ヘンドラウイルス<br>感 染 症 |    | 発しんチフス |    | ポツリヌス症 |    | マラリア |    |
|------|-----------------|----|--------|----|-----|----|-------|----|---------------|----|-------------------|----|--------|----|--------|----|------|----|
|      | 報告数             | 累積 | 報告数    | 累積 | 報告数 | 累積 | 報告数   | 累積 | 報告数           | 累積 | 報告数               | 累積 | 報告数    | 累積 | 報告数    | 累積 | 報告数  | 累積 |
| 総 数  | -               | -  | -      | -  | -   | -  | 4     | -  | -             | -  | -                 | -  | -      | -  | 1      | -  | 39   | -  |
| 北海道  | -               | -  | -      | -  | -   | -  | -     | -  | -             | -  | -                 | -  | -      | -  | -      | -  | -    | -  |
| 青森県  | -               | -  | -      | -  | -   | -  | -     | -  | -             | -  | -                 | -  | -      | -  | -      | -  | -    | -  |
| 岩手県  | -               | -  | -      | -  | -   | -  | -     | -  | -             | -  | -                 | -  | -      | -  | -      | -  | -    | -  |
| 宮城県  | -               | -  | -      | -  | -   | -  | -     | -  | -             | -  | -                 | -  | -      | -  | -      | -  | -    | -  |
| 秋田県  | -               | -  | -      | -  | -   | -  | -     | -  | -             | -  | -                 | -  | -      | -  | -      | -  | -    | -  |
| 山形県  | -               | -  | -      | -  | -   | -  | -     | -  | -             | -  | -                 | -  | -      | -  | -      | -  | -    | -  |
| 福島県  | -               | -  | -      | -  | -   | -  | 1     | -  | -             | -  | -                 | -  | -      | -  | -      | -  | -    | 1  |
| 茨城県  | -               | -  | -      | -  | -   | -  | -     | -  | -             | -  | -                 | -  | -      | -  | -      | -  | -    | 1  |
| 栃木県  | -               | -  | -      | -  | -   | -  | -     | -  | -             | -  | -                 | -  | -      | -  | -      | -  | -    | -  |
| 群馬県  | -               | -  | -      | -  | -   | -  | -     | -  | -             | -  | -                 | -  | -      | -  | -      | -  | -    | -  |
| 埼玉県  | -               | -  | -      | -  | -   | -  | -     | -  | -             | -  | -                 | -  | -      | -  | -      | -  | -    | -  |
| 千葉県  | -               | -  | -      | -  | -   | -  | -     | -  | -             | -  | -                 | -  | -      | -  | 1      | -  | 5    | -  |
| 東京都  | -               | -  | -      | -  | -   | -  | 2     | -  | -             | -  | -                 | -  | -      | -  | -      | -  | -    | 16 |
| 神奈川県 | -               | -  | -      | -  | -   | -  | -     | -  | -             | -  | -                 | -  | -      | -  | -      | -  | -    | 2  |
| 新潟県  | -               | -  | -      | -  | -   | -  | -     | -  | -             | -  | -                 | -  | -      | -  | -      | -  | -    | -  |
| 富山県  | -               | -  | -      | -  | -   | -  | -     | -  | -             | -  | -                 | -  | -      | -  | -      | -  | -    | 1  |
| 石川県  | -               | -  | -      | -  | -   | -  | -     | -  | -             | -  | -                 | -  | -      | -  | -      | -  | -    | -  |
| 福井県  | -               | -  | -      | -  | -   | -  | -     | -  | -             | -  | -                 | -  | -      | -  | -      | -  | -    | -  |
| 山梨県  | -               | -  | -      | -  | -   | -  | -     | -  | -             | -  | -                 | -  | -      | -  | -      | -  | -    | -  |
| 長野県  | -               | -  | -      | -  | -   | -  | -     | -  | -             | -  | -                 | -  | -      | -  | -      | -  | -    | -  |
| 岐阜県  | -               | -  | -      | -  | -   | -  | -     | -  | -             | -  | -                 | -  | -      | -  | -      | -  | -    | 1  |
| 静岡県  | -               | -  | -      | -  | -   | -  | -     | -  | -             | -  | -                 | -  | -      | -  | -      | -  | -    | 1  |
| 愛知県  | -               | -  | -      | -  | -   | -  | -     | -  | -             | -  | -                 | -  | -      | -  | -      | -  | -    | 2  |
| 三重県  | -               | -  | -      | -  | -   | -  | -     | -  | -             | -  | -                 | -  | -      | -  | -      | -  | -    | -  |
| 滋賀県  | -               | -  | -      | -  | -   | -  | -     | -  | -             | -  | -                 | -  | -      | -  | -      | -  | -    | -  |
| 京都府  | -               | -  | -      | -  | -   | -  | -     | -  | -             | -  | -                 | -  | -      | -  | -      | -  | -    | -  |
| 大阪府  | -               | -  | -      | -  | -   | -  | -     | -  | -             | -  | -                 | -  | -      | -  | -      | -  | -    | 1  |
| 兵庫県  | -               | -  | -      | -  | -   | -  | -     | -  | -             | -  | -                 | -  | -      | -  | -      | -  | -    | -  |
| 奈良県  | -               | -  | -      | -  | -   | -  | -     | -  | -             | -  | -                 | -  | -      | -  | -      | -  | -    | 2  |
| 和歌山県 | -               | -  | -      | -  | -   | -  | -     | -  | -             | -  | -                 | -  | -      | -  | -      | -  | -    | -  |
| 鳥取県  | -               | -  | -      | -  | -   | -  | -     | -  | -             | -  | -                 | -  | -      | -  | -      | -  | -    | -  |
| 島根県  | -               | -  | -      | -  | -   | -  | -     | -  | -             | -  | -                 | -  | -      | -  | -      | -  | -    | -  |
| 岡山県  | -               | -  | -      | -  | -   | -  | -     | -  | -             | -  | -                 | -  | -      | -  | -      | -  | -    | 2  |
| 広島県  | -               | -  | -      | -  | -   | -  | -     | -  | -             | -  | -                 | -  | -      | -  | -      | -  | -    | -  |
| 山口県  | -               | -  | -      | -  | -   | -  | -     | -  | -             | -  | -                 | -  | -      | -  | -      | -  | -    | -  |
| 徳島県  | -               | -  | -      | -  | -   | -  | -     | -  | -             | -  | -                 | -  | -      | -  | -      | -  | -    | -  |
| 香川県  | -               | -  | -      | -  | -   | -  | -     | -  | -             | -  | -                 | -  | -      | -  | -      | -  | -    | -  |
| 愛媛県  | -               | -  | -      | -  | -   | -  | -     | -  | -             | -  | -                 | -  | -      | -  | -      | -  | -    | 1  |
| 高知県  | -               | -  | -      | -  | -   | -  | -     | -  | -             | -  | -                 | -  | -      | -  | -      | -  | -    | -  |
| 福岡県  | -               | -  | -      | -  | -   | -  | -     | -  | -             | -  | -                 | -  | -      | -  | -      | -  | -    | 1  |
| 佐賀県  | -               | -  | -      | -  | -   | -  | -     | -  | -             | -  | -                 | -  | -      | -  | -      | -  | -    | 1  |
| 長崎県  | -               | -  | -      | -  | -   | -  | -     | -  | -             | -  | -                 | -  | -      | -  | -      | -  | -    | -  |
| 熊本県  | -               | -  | -      | -  | -   | -  | -     | -  | -             | -  | -                 | -  | -      | -  | -      | -  | -    | -  |
| 大分県  | -               | -  | -      | -  | -   | -  | -     | -  | -             | -  | -                 | -  | -      | -  | -      | -  | -    | -  |
| 宮崎県  | -               | -  | -      | -  | -   | -  | -     | -  | -             | -  | -                 | -  | -      | -  | -      | -  | -    | 1  |
| 鹿児島県 | -               | -  | -      | -  | -   | -  | -     | -  | -             | -  | -                 | -  | -      | -  | -      | -  | -    | -  |
| 沖縄県  | -               | -  | -      | -  | -   | -  | 1     | -  | -             | -  | -                 | -  | -      | -  | -      | -  | -    | -  |



報告数・累積報告数, 疾病・都道府県別

2015年45週

|      | 野 兎 病 |    | ライム病 |    | リッサウイルス感染症 |    | リフトバレー熱 |    | 類 鼻 疽 |    | レジオネラ症 |      | レプトスピラ症 |    | ロッキー山紅斑熱 |    | アメーバ赤痢 |     |
|------|-------|----|------|----|------------|----|---------|----|-------|----|--------|------|---------|----|----------|----|--------|-----|
|      | 報告数   | 累積 | 報告数  | 累積 | 報告数        | 累積 | 報告数     | 累積 | 報告数   | 累積 | 報告数    | 累積   | 報告数     | 累積 | 報告数      | 累積 | 報告数    | 累積  |
| 総 数  | -     | 2  | -    | 8  | -          | -  | -       | -  | -     | 1  | 19     | 1369 | 1       | 25 | -        | -  | 12     | 934 |
| 北海道  | -     | -  | -    | 3  | -          | -  | -       | -  | -     | -  | -      | 30   | -       | -  | -        | -  | 2      | 36  |
| 青森県  | -     | -  | -    | -  | -          | -  | -       | -  | -     | -  | -      | 2    | -       | -  | -        | -  | -      | 11  |
| 岩手県  | -     | -  | -    | -  | -          | -  | -       | -  | -     | -  | -      | 20   | -       | -  | -        | -  | -      | 9   |
| 宮城県  | -     | -  | -    | -  | -          | -  | -       | -  | -     | -  | -      | 26   | -       | -  | -        | -  | -      | 21  |
| 秋田県  | -     | -  | -    | -  | -          | -  | -       | -  | -     | -  | -      | 8    | -       | -  | -        | -  | -      | 7   |
| 山形県  | -     | -  | -    | -  | -          | -  | -       | -  | -     | -  | -      | 16   | -       | -  | -        | -  | -      | 6   |
| 福島県  | -     | 1  | -    | -  | -          | -  | -       | -  | -     | -  | 1      | 20   | -       | -  | -        | -  | -      | 19  |
| 茨城県  | -     | -  | -    | -  | -          | -  | -       | -  | -     | -  | 1      | 60   | -       | -  | -        | -  | -      | 16  |
| 栃木県  | -     | -  | -    | -  | -          | -  | -       | -  | -     | -  | -      | 37   | -       | -  | -        | -  | -      | 9   |
| 群馬県  | -     | -  | -    | -  | -          | -  | -       | -  | -     | -  | -      | 34   | -       | -  | -        | -  | 1      | 6   |
| 埼玉県  | -     | -  | -    | -  | -          | -  | -       | -  | -     | -  | -      | 77   | -       | -  | -        | -  | -      | 28  |
| 千葉県  | -     | -  | -    | -  | -          | -  | -       | -  | -     | -  | 1      | 68   | -       | -  | -        | -  | 1      | 46  |
| 東京都  | -     | -  | -    | 1  | -          | -  | -       | -  | -     | 1  | 3      | 131  | 1       | 10 | -        | -  | 2      | 163 |
| 神奈川県 | -     | -  | -    | 1  | -          | -  | -       | -  | -     | -  | 1      | 122  | -       | -  | -        | -  | -      | 90  |
| 新潟県  | -     | -  | -    | 2  | -          | -  | -       | -  | -     | -  | 2      | 37   | -       | 1  | -        | -  | -      | 9   |
| 富山県  | -     | -  | -    | -  | -          | -  | -       | -  | -     | -  | -      | 38   | -       | -  | -        | -  | -      | 7   |
| 石川県  | -     | -  | -    | -  | -          | -  | -       | -  | -     | -  | -      | 19   | -       | -  | -        | -  | -      | 5   |
| 福井県  | -     | -  | -    | -  | -          | -  | -       | -  | -     | -  | -      | 8    | -       | -  | -        | -  | -      | 3   |
| 山梨県  | -     | -  | -    | -  | -          | -  | -       | -  | -     | -  | -      | 12   | -       | -  | -        | -  | -      | 3   |
| 長野県  | -     | -  | -    | -  | -          | -  | -       | -  | -     | -  | -      | 28   | -       | -  | -        | -  | -      | 20  |
| 岐阜県  | -     | -  | -    | -  | -          | -  | -       | -  | -     | -  | -      | 24   | -       | -  | -        | -  | -      | 14  |
| 静岡県  | -     | -  | -    | -  | -          | -  | -       | -  | -     | -  | 1      | 41   | -       | -  | -        | -  | -      | 19  |
| 愛知県  | -     | -  | -    | -  | -          | -  | -       | -  | -     | -  | 1      | 92   | -       | -  | -        | -  | 1      | 52  |
| 三重県  | -     | -  | -    | -  | -          | -  | -       | -  | -     | -  | -      | 20   | -       | -  | -        | -  | -      | 9   |
| 滋賀県  | -     | -  | -    | -  | -          | -  | -       | -  | -     | -  | -      | 25   | -       | -  | -        | -  | -      | 8   |
| 京都府  | -     | -  | -    | -  | -          | -  | -       | -  | -     | -  | -      | 28   | -       | -  | -        | -  | 1      | 25  |
| 大阪府  | -     | -  | -    | -  | -          | -  | -       | -  | -     | -  | 2      | 71   | -       | -  | -        | -  | 2      | 91  |
| 兵庫県  | -     | -  | -    | -  | -          | -  | -       | -  | -     | -  | 3      | 55   | -       | 1  | -        | -  | 1      | 37  |
| 奈良県  | -     | -  | -    | -  | -          | -  | -       | -  | -     | -  | -      | 7    | -       | -  | -        | -  | -      | 16  |
| 和歌山県 | -     | -  | -    | -  | -          | -  | -       | -  | -     | -  | 1      | 7    | -       | 1  | -        | -  | -      | 3   |
| 鳥取県  | -     | -  | -    | -  | -          | -  | -       | -  | -     | -  | -      | 7    | -       | -  | -        | -  | -      | 2   |
| 島根県  | -     | -  | -    | -  | -          | -  | -       | -  | -     | -  | -      | 7    | -       | 1  | -        | -  | -      | 4   |
| 岡山県  | -     | -  | -    | -  | -          | -  | -       | -  | -     | -  | -      | 24   | -       | -  | -        | -  | -      | 16  |
| 広島県  | -     | -  | -    | 1  | -          | -  | -       | -  | -     | -  | -      | 28   | -       | -  | -        | -  | -      | 11  |
| 山口県  | -     | -  | -    | -  | -          | -  | -       | -  | -     | -  | -      | 11   | -       | -  | -        | -  | -      | 8   |
| 徳島県  | -     | 1  | -    | -  | -          | -  | -       | -  | -     | -  | -      | 5    | -       | -  | -        | -  | 1      | 5   |
| 香川県  | -     | -  | -    | -  | -          | -  | -       | -  | -     | -  | -      | 11   | -       | -  | -        | -  | -      | 14  |
| 愛媛県  | -     | -  | -    | -  | -          | -  | -       | -  | -     | -  | 1      | 12   | -       | -  | -        | -  | -      | 6   |
| 高知県  | -     | -  | -    | -  | -          | -  | -       | -  | -     | -  | -      | 3    | -       | -  | -        | -  | -      | 2   |
| 福岡県  | -     | -  | -    | -  | -          | -  | -       | -  | -     | -  | -      | 40   | -       | -  | -        | -  | -      | 37  |
| 佐賀県  | -     | -  | -    | -  | -          | -  | -       | -  | -     | -  | -      | 2    | -       | -  | -        | -  | -      | 2   |
| 長崎県  | -     | -  | -    | -  | -          | -  | -       | -  | -     | -  | -      | 11   | -       | -  | -        | -  | -      | 11  |
| 熊本県  | -     | -  | -    | -  | -          | -  | -       | -  | -     | -  | 1      | 19   | -       | -  | -        | -  | -      | 11  |
| 大分県  | -     | -  | -    | -  | -          | -  | -       | -  | -     | -  | -      | 9    | -       | -  | -        | -  | -      | 7   |
| 宮崎県  | -     | -  | -    | -  | -          | -  | -       | -  | -     | -  | -      | 4    | -       | 1  | -        | -  | -      | 1   |
| 鹿児島県 | -     | -  | -    | -  | -          | -  | -       | -  | -     | -  | -      | 3    | -       | -  | -        | -  | -      | 5   |
| 沖縄県  | -     | -  | -    | -  | -          | -  | -       | -  | -     | -  | -      | 10   | -       | 10 | -        | -  | -      | 4   |

\*E型肝炎及びA型肝炎を除く。 \*\*2014年9月19日より届出対象疾患となりました。  
 \*\*\*ウエストナイル脳炎、西部ウマ脳炎、ダニ媒介脳炎、東部ウマ脳炎、日本脳炎、ペネズエラウマ脳炎及びリフトバレー熱を除く。  
 \*\*\*\*2013年4月1日より届出対象疾患となりました。

報告数・累積報告数, 疾病・都道府県別

2015年45週

|      | ウイルス性肝炎* |     | カルバペネム耐性腸内細菌科細菌感染症** |      | 急性脳炎*** |     | クリプトスポリジウム症 |    | クロイツフェルト・ヤコブ病 |     | 劇症型溶血性レンサ球菌感染症 |     | 後天性免疫不全症候群 |      | ジアルジア症 |    | 侵襲性インフルエンザ菌感染症**** |     |
|------|----------|-----|----------------------|------|---------|-----|-------------|----|---------------|-----|----------------|-----|------------|------|--------|----|--------------------|-----|
|      | 報告数      | 累積  | 報告数                  | 累積   | 報告数     | 累積  | 報告数         | 累積 | 報告数           | 累積  | 報告数            | 累積  | 報告数        | 累積   | 報告数    | 累積 | 報告数                | 累積  |
| 総数   | 4        | 212 | 21                   | 1422 | 4       | 430 | -           | 13 | 1             | 152 | 3              | 365 | 12         | 1196 | 1      | 68 | 3                  | 201 |
| 北海道  | -        | 2   | -                    | 44   | -       | 15  | -           | 4  | 1             | 10  | -              | 7   | -          | 35   | -      | 2  | 1                  | 9   |
| 青森県  | -        | 1   | -                    | 16   | -       | 2   | -           | -  | -             | 1   | -              | 2   | -          | 2    | -      | -  | -                  | 2   |
| 岩手県  | -        | 1   | -                    | 2    | -       | 3   | -           | -  | -             | 1   | -              | 2   | -          | 3    | -      | -  | -                  | 3   |
| 宮城県  | -        | 6   | 1                    | 15   | -       | -   | -           | -  | -             | 4   | -              | 2   | 1          | 10   | -      | 1  | -                  | 6   |
| 秋田県  | -        | 3   | -                    | 6    | -       | 5   | -           | -  | -             | 1   | -              | 1   | -          | -    | -      | -  | -                  | 1   |
| 山形県  | -        | -   | 2                    | 13   | -       | 3   | -           | -  | -             | -   | -              | 3   | -          | 2    | -      | -  | -                  | 2   |
| 福島県  | -        | 1   | 2                    | 33   | -       | 3   | -           | -  | -             | 1   | -              | 2   | -          | 7    | -      | -  | -                  | 4   |
| 茨城県  | -        | 3   | -                    | 6    | -       | 22  | -           | -  | -             | 1   | -              | 6   | -          | 15   | -      | -  | -                  | 5   |
| 栃木県  | -        | -   | 1                    | 13   | 1       | 14  | -           | -  | -             | 1   | -              | 3   | -          | 9    | -      | -  | -                  | -   |
| 群馬県  | -        | 2   | 1                    | 23   | -       | 4   | -           | -  | -             | -   | -              | 7   | -          | 9    | -      | 1  | -                  | -   |
| 埼玉県  | -        | 5   | 1                    | 34   | -       | 22  | -           | -  | -             | 8   | -              | 9   | -          | 28   | -      | 4  | -                  | 11  |
| 千葉県  | 1        | 13  | 1                    | 52   | -       | 45  | -           | -  | -             | 4   | -              | 16  | 1          | 44   | -      | 5  | -                  | 10  |
| 東京都  | 3        | 44  | -                    | 198  | -       | 41  | -           | 3  | -             | 22  | 1              | 55  | 3          | 357  | -      | 17 | 1                  | 23  |
| 神奈川県 | -        | 9   | 1                    | 96   | 1       | 37  | -           | 1  | -             | 8   | -              | 31  | -          | 81   | -      | 4  | -                  | 13  |
| 新潟県  | -        | 2   | -                    | 6    | -       | 1   | -           | 1  | -             | 1   | -              | 11  | -          | 5    | -      | -  | -                  | 3   |
| 富山県  | -        | 1   | -                    | 18   | -       | 2   | -           | -  | -             | 1   | -              | 9   | -          | 4    | -      | -  | -                  | 4   |
| 石川県  | -        | -   | -                    | 17   | -       | 1   | -           | -  | -             | -   | -              | 6   | -          | 5    | -      | -  | -                  | 2   |
| 福井県  | -        | -   | -                    | 19   | -       | 3   | -           | -  | -             | 3   | -              | 3   | -          | 4    | -      | -  | -                  | -   |
| 山梨県  | -        | 1   | -                    | 4    | -       | -   | -           | -  | -             | 2   | -              | 3   | -          | 4    | -      | -  | -                  | 1   |
| 長野県  | -        | 5   | -                    | 39   | 1       | 12  | -           | -  | -             | 2   | -              | 9   | -          | 5    | 1      | 1  | -                  | 3   |
| 岐阜県  | -        | 3   | -                    | 8    | -       | -   | -           | -  | -             | 5   | -              | 2   | -          | 19   | -      | -  | -                  | 5   |
| 静岡県  | -        | 6   | -                    | 23   | -       | 22  | -           | -  | -             | 5   | -              | 10  | 1          | 24   | -      | 2  | -                  | 10  |
| 愛知県  | -        | 13  | 1                    | 69   | -       | 25  | -           | 1  | -             | 6   | 1              | 10  | 1          | 87   | -      | 4  | -                  | 14  |
| 三重県  | -        | 2   | 1                    | 45   | -       | 2   | -           | -  | -             | 3   | -              | 7   | -          | 5    | -      | -  | -                  | 2   |
| 滋賀県  | -        | 1   | -                    | 11   | -       | 3   | -           | -  | -             | 3   | 1              | 14  | -          | 9    | -      | -  | -                  | -   |
| 京都府  | -        | 1   | 3                    | 40   | -       | 4   | -           | -  | -             | 4   | -              | 4   | -          | 12   | -      | -  | -                  | 5   |
| 大阪府  | -        | 17  | 2                    | 163  | -       | 27  | -           | -  | -             | 7   | -              | 30  | 4          | 185  | -      | 10 | -                  | 20  |
| 兵庫県  | -        | 14  | 1                    | 61   | -       | 17  | -           | -  | -             | 5   | -              | 18  | -          | 24   | -      | 1  | 1                  | 10  |
| 奈良県  | -        | 2   | 1                    | 26   | -       | 4   | -           | -  | -             | 2   | -              | 2   | -          | 11   | -      | -  | -                  | 2   |
| 和歌山県 | -        | 2   | -                    | 3    | -       | 1   | -           | -  | -             | 1   | -              | 3   | -          | 7    | -      | 2  | -                  | 1   |
| 鳥取県  | -        | 1   | -                    | 3    | -       | -   | -           | -  | -             | -   | -              | 4   | -          | 3    | -      | -  | -                  | -   |
| 島根県  | -        | -   | -                    | 7    | -       | -   | -           | -  | -             | 2   | -              | 5   | -          | -    | -      | -  | -                  | 1   |
| 岡山県  | -        | 7   | -                    | 29   | -       | 11  | -           | 1  | -             | 1   | -              | 1   | -          | 19   | -      | 3  | -                  | 1   |
| 広島県  | -        | 10  | -                    | 44   | -       | 6   | -           | -  | -             | 6   | -              | 7   | -          | 9    | -      | 2  | -                  | 1   |
| 山口県  | -        | 2   | -                    | 25   | -       | 5   | -           | -  | -             | -   | -              | 4   | -          | 6    | -      | 1  | -                  | 1   |
| 徳島県  | -        | 1   | -                    | 3    | -       | 1   | -           | 1  | -             | 1   | -              | 1   | 1          | 7    | -      | 1  | -                  | 1   |
| 香川県  | -        | -   | -                    | 10   | -       | 2   | -           | -  | -             | 1   | -              | 3   | -          | 16   | -      | -  | -                  | -   |
| 愛媛県  | -        | 3   | -                    | 8    | -       | 3   | -           | -  | -             | 3   | -              | 11  | -          | 6    | -      | -  | -                  | 1   |
| 高知県  | -        | -   | -                    | 16   | -       | 1   | -           | -  | -             | -   | -              | -   | -          | 6    | -      | -  | -                  | 2   |
| 福岡県  | -        | 9   | 1                    | 102  | -       | 23  | -           | -  | -             | 5   | -              | 11  | -          | 50   | -      | 5  | -                  | 9   |
| 佐賀県  | -        | 2   | -                    | 4    | -       | 3   | -           | -  | -             | 4   | -              | 4   | -          | 4    | -      | -  | -                  | -   |
| 長崎県  | -        | 3   | -                    | 15   | -       | 7   | -           | -  | -             | 3   | -              | 3   | -          | 7    | -      | -  | -                  | 3   |
| 熊本県  | -        | 1   | -                    | 15   | -       | 1   | -           | -  | -             | 2   | -              | 7   | -          | 5    | -      | -  | -                  | 3   |
| 大分県  | -        | 1   | 1                    | 5    | -       | 6   | -           | -  | -             | -   | -              | 3   | -          | 2    | -      | -  | -                  | -   |
| 宮崎県  | -        | 5   | -                    | 4    | -       | 4   | -           | -  | -             | 3   | -              | 4   | -          | 15   | -      | -  | -                  | 1   |
| 鹿児島県 | -        | 3   | -                    | 12   | 1       | 11  | -           | -  | -             | 8   | -              | 6   | -          | 8    | -      | 1  | -                  | -   |
| 沖縄県  | -        | 4   | -                    | 17   | -       | 6   | -           | 1  | -             | 1   | -              | 4   | -          | 21   | -      | 1  | -                  | 6   |

\*2013年4月1日より届出対象疾患となりました。  
 \*\*2014年9月19日より届出対象疾患となりました。

報告数・累積報告数, 疾病・都道府県別

2015年45週

|      | 侵襲性髄膜炎菌感染症* |    | 侵襲性肺炎球菌感染症* |      | 水痘**<br>(入院例に限る) |     | 先天性風しん症候群 |    | 梅毒  |      | 播種性<br>クリプトコックス症** |    | 破傷風 |    | バンコマイシン耐性<br>黄色ブドウ球菌感染症 |    | バンコマイシン耐性<br>腸球菌感染症 |    |
|------|-------------|----|-------------|------|------------------|-----|-----------|----|-----|------|--------------------|----|-----|----|-------------------------|----|---------------------|----|
|      | 報告数         | 累積 | 報告数         | 累積   | 報告数              | 累積  | 報告数       | 累積 | 報告数 | 累積   | 報告数                | 累積 | 報告数 | 累積 | 報告数                     | 累積 | 報告数                 | 累積 |
| 総数   | -           | 26 | 39          | 1907 | 3                | 251 | -         | -  | 29  | 2155 | -                  | 95 | -   | 98 | -                       | -  | -                   | 52 |
| 北海道  | -           | -  | 2           | 83   | -                | 8   | -         | -  | -   | 47   | -                  | 2  | -   | 10 | -                       | -  | -                   | -  |
| 青森県  | -           | -  | 1           | 16   | -                | 2   | -         | -  | -   | 6    | -                  | -  | -   | 1  | -                       | -  | -                   | -  |
| 岩手県  | -           | -  | -           | 14   | -                | 2   | -         | -  | -   | -    | -                  | -  | -   | 1  | -                       | -  | -                   | -  |
| 宮城県  | -           | -  | -           | 42   | -                | 5   | -         | -  | -   | 19   | -                  | -  | -   | -  | -                       | -  | -                   | -  |
| 秋田県  | -           | -  | -           | 4    | -                | 5   | -         | -  | -   | 1    | -                  | -  | -   | 2  | -                       | -  | -                   | -  |
| 山形県  | -           | -  | 2           | 30   | -                | -   | -         | -  | -   | 8    | -                  | -  | -   | 1  | -                       | -  | -                   | 1  |
| 福島県  | -           | -  | -           | 28   | -                | -   | -         | -  | -   | 16   | -                  | -  | -   | 1  | -                       | -  | -                   | 1  |
| 茨城県  | -           | -  | -           | 21   | -                | 3   | -         | -  | -   | 42   | -                  | -  | -   | 6  | -                       | -  | -                   | -  |
| 栃木県  | -           | -  | -           | 22   | -                | 1   | -         | -  | 2   | 22   | -                  | 3  | -   | 1  | -                       | -  | -                   | -  |
| 群馬県  | -           | -  | 2           | 37   | -                | 4   | -         | -  | -   | 22   | -                  | -  | -   | 4  | -                       | -  | -                   | -  |
| 埼玉県  | -           | 2  | 1           | 64   | -                | 7   | -         | -  | -   | 82   | -                  | 7  | -   | 2  | -                       | -  | -                   | 7  |
| 千葉県  | -           | 2  | 1           | 90   | -                | 3   | -         | -  | 2   | 62   | -                  | 2  | -   | 6  | -                       | -  | -                   | 3  |
| 東京都  | -           | 7  | 4           | 256  | -                | 44  | -         | -  | 13  | 868  | -                  | 9  | -   | 1  | -                       | -  | -                   | 2  |
| 神奈川県 | -           | 2  | 3           | 158  | -                | 20  | -         | -  | 1   | 127  | -                  | 8  | -   | 4  | -                       | -  | -                   | 12 |
| 新潟県  | -           | -  | -           | 40   | -                | 4   | -         | -  | -   | 19   | -                  | 1  | -   | 3  | -                       | -  | -                   | 1  |
| 富山県  | -           | -  | 2           | 24   | -                | 2   | -         | -  | -   | 17   | -                  | 1  | -   | 2  | -                       | -  | -                   | -  |
| 石川県  | -           | -  | -           | 17   | -                | 6   | -         | -  | -   | 10   | -                  | -  | -   | -  | -                       | -  | -                   | -  |
| 福井県  | -           | -  | 1           | 19   | 1                | 1   | -         | -  | -   | 9    | -                  | -  | -   | -  | -                       | -  | -                   | 1  |
| 山梨県  | -           | -  | -           | 11   | -                | 1   | -         | -  | -   | 8    | -                  | 3  | -   | -  | -                       | -  | -                   | -  |
| 長野県  | -           | -  | -           | 24   | -                | 6   | -         | -  | -   | 14   | -                  | 6  | -   | 3  | -                       | -  | -                   | -  |
| 岐阜県  | -           | 3  | 1           | 34   | -                | 6   | -         | -  | -   | 15   | -                  | 1  | -   | 1  | -                       | -  | -                   | -  |
| 静岡県  | -           | -  | 1           | 52   | -                | 8   | -         | -  | -   | 43   | -                  | 3  | -   | 3  | -                       | -  | -                   | -  |
| 愛知県  | -           | -  | 3           | 130  | -                | 13  | -         | -  | 1   | 91   | -                  | 8  | -   | 8  | -                       | -  | -                   | -  |
| 三重県  | -           | 1  | -           | 30   | -                | 2   | -         | -  | 1   | 20   | -                  | 3  | -   | 1  | -                       | -  | -                   | -  |
| 滋賀県  | -           | 2  | 2           | 28   | -                | 2   | -         | -  | -   | 7    | -                  | 2  | -   | 1  | -                       | -  | -                   | -  |
| 京都府  | -           | 1  | 3           | 42   | -                | 1   | -         | -  | 2   | 35   | -                  | 2  | -   | 1  | -                       | -  | -                   | 1  |
| 大阪府  | -           | 2  | 2           | 144  | 1                | 23  | -         | -  | 4   | 248  | -                  | 5  | -   | 1  | -                       | -  | -                   | 3  |
| 兵庫県  | -           | -  | 1           | 93   | -                | 9   | -         | -  | -   | 66   | -                  | 2  | -   | 2  | -                       | -  | -                   | -  |
| 奈良県  | -           | 1  | -           | 16   | -                | 6   | -         | -  | -   | 15   | -                  | -  | -   | -  | -                       | -  | -                   | -  |
| 和歌山県 | -           | -  | 1           | 14   | -                | -   | -         | -  | -   | 19   | -                  | 2  | -   | 1  | -                       | -  | -                   | -  |
| 鳥取県  | -           | -  | -           | 5    | -                | -   | -         | -  | -   | 3    | -                  | 3  | -   | -  | -                       | -  | -                   | -  |
| 島根県  | -           | -  | -           | 7    | -                | 1   | -         | -  | -   | 6    | -                  | -  | -   | 1  | -                       | -  | -                   | -  |
| 岡山県  | -           | -  | -           | 27   | 1                | 5   | -         | -  | -   | 15   | -                  | 1  | -   | -  | -                       | -  | -                   | -  |
| 広島県  | -           | -  | -           | 13   | -                | 5   | -         | -  | 2   | 18   | -                  | 1  | -   | 2  | -                       | -  | -                   | -  |
| 山口県  | -           | -  | -           | 10   | -                | 4   | -         | -  | -   | 7    | -                  | 2  | -   | 1  | -                       | -  | -                   | 1  |
| 徳島県  | -           | -  | -           | 4    | -                | 1   | -         | -  | -   | 2    | -                  | -  | -   | -  | -                       | -  | -                   | -  |
| 香川県  | -           | -  | -           | 21   | -                | 2   | -         | -  | -   | 10   | -                  | -  | -   | 2  | -                       | -  | -                   | -  |
| 愛媛県  | -           | -  | -           | 7    | -                | 1   | -         | -  | -   | 4    | -                  | 1  | -   | 2  | -                       | -  | -                   | -  |
| 高知県  | -           | -  | -           | 10   | -                | 2   | -         | -  | -   | 7    | -                  | -  | -   | 3  | -                       | -  | -                   | 1  |
| 福岡県  | -           | 1  | 1           | 89   | -                | 23  | -         | -  | 1   | 57   | -                  | 7  | -   | 2  | -                       | -  | -                   | 9  |
| 佐賀県  | -           | -  | -           | 13   | -                | -   | -         | -  | -   | 6    | -                  | -  | -   | 2  | -                       | -  | -                   | -  |
| 長崎県  | -           | -  | 1           | 17   | -                | 4   | -         | -  | -   | 15   | -                  | 3  | -   | 2  | -                       | -  | -                   | -  |
| 熊本県  | -           | -  | -           | 18   | -                | -   | -         | -  | -   | 7    | -                  | 2  | -   | -  | -                       | -  | -                   | -  |
| 大分県  | -           | -  | -           | 2    | -                | 3   | -         | -  | -   | 9    | -                  | -  | -   | -  | -                       | -  | -                   | -  |
| 宮崎県  | -           | -  | -           | 5    | -                | 2   | -         | -  | -   | 4    | -                  | 3  | -   | 8  | -                       | -  | -                   | -  |
| 鹿児島県 | -           | -  | 1           | 25   | -                | 4   | -         | -  | -   | 10   | -                  | 1  | -   | 5  | -                       | -  | -                   | 1  |
| 沖縄県  | -           | 2  | 3           | 51   | -                | -   | -         | -  | -   | 17   | -                  | 1  | -   | 1  | -                       | -  | -                   | 8  |

\*2014年9月19日より届出対象疾患となりました。

報告数・累積報告数, 疾病・都道府県別 2015年45週

|      | 風しん |     | 麻疹  |    | 薬剤耐性アシネト<br>バクター感染症* |    |
|------|-----|-----|-----|----|----------------------|----|
|      | 報告数 | 累積  | 報告数 | 累積 | 報告数                  | 累積 |
| 総 数  | -   | 146 | 3   | 33 | -                    | 28 |
| 北海道  | -   | 4   | -   | 1  | -                    | -  |
| 青森県  | -   | -   | -   | -  | -                    | -  |
| 岩手県  | -   | 1   | -   | -  | -                    | -  |
| 宮城県  | -   | 1   | -   | -  | -                    | -  |
| 秋田県  | -   | -   | -   | -  | -                    | -  |
| 山形県  | -   | -   | -   | -  | -                    | -  |
| 福島県  | -   | -   | -   | -  | -                    | 1  |
| 茨城県  | -   | 2   | -   | -  | -                    | 3  |
| 栃木県  | -   | 2   | -   | 1  | -                    | -  |
| 群馬県  | -   | -   | -   | -  | -                    | -  |
| 埼玉県  | -   | 8   | -   | 3  | -                    | 1  |
| 千葉県  | -   | 12  | -   | -  | -                    | 4  |
| 東京都  | -   | 31  | -   | 9  | -                    | 7  |
| 神奈川県 | -   | 10  | 1   | 7  | -                    | 4  |
| 新潟県  | -   | 1   | -   | -  | -                    | -  |
| 富山県  | -   | 1   | -   | -  | -                    | -  |
| 石川県  | -   | -   | -   | -  | -                    | -  |
| 福井県  | -   | -   | -   | -  | -                    | -  |
| 山梨県  | -   | -   | -   | 1  | -                    | -  |
| 長野県  | -   | 1   | -   | -  | -                    | -  |
| 岐阜県  | -   | 1   | -   | 1  | -                    | -  |
| 静岡県  | -   | 20  | 2   | 2  | -                    | 1  |
| 愛知県  | -   | 13  | -   | -  | -                    | -  |
| 三重県  | -   | 3   | -   | -  | -                    | 1  |
| 滋賀県  | -   | 4   | -   | -  | -                    | -  |
| 京都府  | -   | 1   | -   | 1  | -                    | -  |
| 大阪府  | -   | 10  | -   | 2  | -                    | -  |
| 兵庫県  | -   | 3   | -   | 3  | -                    | -  |
| 奈良県  | -   | -   | -   | 1  | -                    | -  |
| 和歌山県 | -   | -   | -   | -  | -                    | -  |
| 鳥取県  | -   | 1   | -   | -  | -                    | -  |
| 島根県  | -   | -   | -   | -  | -                    | -  |
| 岡山県  | -   | -   | -   | -  | -                    | -  |
| 広島県  | -   | 4   | -   | -  | -                    | 1  |
| 山口県  | -   | -   | -   | -  | -                    | 3  |
| 徳島県  | -   | 1   | -   | -  | -                    | -  |
| 香川県  | -   | -   | -   | -  | -                    | -  |
| 愛媛県  | -   | 1   | -   | -  | -                    | -  |
| 高知県  | -   | -   | -   | -  | -                    | -  |
| 福岡県  | -   | 9   | -   | 1  | -                    | -  |
| 佐賀県  | -   | -   | -   | -  | -                    | -  |
| 長崎県  | -   | -   | -   | -  | -                    | -  |
| 熊本県  | -   | -   | -   | -  | -                    | 1  |
| 大分県  | -   | -   | -   | -  | -                    | -  |
| 宮崎県  | -   | -   | -   | -  | -                    | -  |
| 鹿児島県 | -   | -   | -   | -  | -                    | -  |
| 沖縄県  | -   | 1   | -   | -  | -                    | 1  |

\*鳥インフルエンザ及び新型インフルエンザ等感染症を除く。

報告数・定点当り報告数, 疾病・都道府県別

2015年45週

|      | インフルエンザ* |      | RSウイルス感染症 |      | 咽頭結膜熱 |      | A群溶血性レンサ球菌咽頭炎 |       | 感染性胃腸炎 |      | 水痘   |      | 手足口病 |      | 伝染性紅斑 |      | 突発性発しん |      |
|------|----------|------|-----------|------|-------|------|---------------|-------|--------|------|------|------|------|------|-------|------|--------|------|
|      | 報告数      | 定点当り | 報告数       | 報告数  | 報告数   | 定点当り | 報告数           | 定点当り  | 報告数    | 定点当り | 報告数  | 定点当り | 報告数  | 定点当り | 報告数   | 定点当り | 報告数    | 定点当り |
| 総数   | 650      | 0.13 | 4717      | 1088 | 0.35  | 7205 | 2.29          | 18010 | 5.72   | 1398 | 0.44 | 1652 | 0.52 | 1848 | 0.59  | 1560 | 0.50   |      |
| 北海道  | 19       | 0.08 | 453       | 62   | 0.44  | 511  | 3.60          | 273   | 1.92   | 62   | 0.44 | 183  | 1.29 | 130  | 0.92  | 40   | 0.28   |      |
| 青森県  | -        | -    | 85        | 13   | 0.31  | 57   | 1.36          | 155   | 3.69   | 13   | 0.31 | 80   | 1.90 | 6    | 0.14  | 26   | 0.62   |      |
| 岩手県  | 2        | 0.03 | 56        | 12   | 0.30  | 137  | 3.43          | 142   | 3.55   | 18   | 0.45 | 34   | 0.85 | 19   | 0.48  | 22   | 0.55   |      |
| 宮城県  | 15       | 0.16 | 182       | 6    | 0.10  | 164  | 2.78          | 193   | 3.27   | 48   | 0.81 | 54   | 0.92 | 12   | 0.20  | 30   | 0.51   |      |
| 秋田県  | -        | -    | 62        | 9    | 0.26  | 25   | 0.71          | 89    | 2.54   | 26   | 0.74 | 42   | 1.20 | 39   | 1.11  | 3    | 0.09   |      |
| 山形県  | 5        | 0.10 | 197       | 26   | 0.87  | 128  | 4.27          | 132   | 4.40   | 22   | 0.73 | 20   | 0.67 | 58   | 1.93  | 22   | 0.73   |      |
| 福島県  | 8        | 0.10 | 241       | 6    | 0.13  | 75   | 1.63          | 184   | 4.00   | 38   | 0.83 | 34   | 0.74 | 34   | 0.74  | 24   | 0.52   |      |
| 茨城県  | 11       | 0.09 | 97        | 21   | 0.28  | 117  | 1.56          | 362   | 4.83   | 27   | 0.36 | 47   | 0.63 | 51   | 0.68  | 22   | 0.29   |      |
| 栃木県  | 6        | 0.08 | 157       | 5    | 0.10  | 59   | 1.23          | 95    | 1.98   | 20   | 0.42 | 26   | 0.54 | 25   | 0.52  | 30   | 0.63   |      |
| 群馬県  | 22       | 0.22 | 80        | 5    | 0.08  | 144  | 2.40          | 368   | 6.13   | 15   | 0.25 | 14   | 0.23 | 26   | 0.43  | 25   | 0.42   |      |
| 埼玉県  | 26       | 0.10 | 205       | 80   | 0.50  | 430  | 2.67          | 785   | 4.88   | 92   | 0.57 | 70   | 0.43 | 111  | 0.69  | 65   | 0.40   |      |
| 千葉県  | 34       | 0.16 | 107       | 43   | 0.32  | 326  | 2.41          | 509   | 3.77   | 81   | 0.60 | 109  | 0.81 | 71   | 0.53  | 67   | 0.50   |      |
| 東京都  | 77       | 0.19 | 352       | 70   | 0.27  | 570  | 2.21          | 1394  | 5.40   | 123  | 0.48 | 98   | 0.38 | 87   | 0.34  | 118  | 0.46   |      |
| 神奈川県 | 59       | 0.19 | 147       | 55   | 0.27  | 380  | 1.87          | 988   | 4.87   | 124  | 0.61 | 106  | 0.52 | 42   | 0.21  | 110  | 0.54   |      |
| 新潟県  | -        | -    | 213       | 37   | 0.63  | 164  | 2.78          | 268   | 4.54   | 23   | 0.39 | 64   | 1.08 | 11   | 0.19  | 36   | 0.61   |      |
| 富山県  | 6        | 0.13 | 64        | 11   | 0.38  | 54   | 1.86          | 126   | 4.34   | 10   | 0.34 | 11   | 0.38 | 5    | 0.17  | 13   | 0.45   |      |
| 石川県  | 2        | 0.04 | 68        | 19   | 0.66  | 59   | 2.03          | 192   | 6.62   | 7    | 0.24 | 8    | 0.28 | 4    | 0.14  | 18   | 0.62   |      |
| 福井県  | 3        | 0.09 | 90        | 18   | 0.82  | 44   | 2.00          | 319   | 14.50  | 8    | 0.36 | 1    | 0.05 | 12   | 0.55  | 10   | 0.45   |      |
| 山梨県  | 1        | 0.03 | 24        | 3    | 0.13  | 74   | 3.08          | 76    | 3.17   | 4    | 0.17 | 9    | 0.38 | 6    | 0.25  | 11   | 0.46   |      |
| 長野県  | 9        | 0.10 | 48        | 6    | 0.11  | 122  | 2.26          | 179   | 3.31   | 26   | 0.48 | 46   | 0.85 | 25   | 0.46  | 24   | 0.44   |      |
| 岐阜県  | 15       | 0.17 | 53        | 7    | 0.13  | 48   | 0.91          | 146   | 2.75   | 7    | 0.13 | 15   | 0.28 | 33   | 0.62  | 17   | 0.32   |      |
| 静岡県  | 49       | 0.35 | 113       | 32   | 0.36  | 356  | 4.00          | 358   | 4.02   | 33   | 0.37 | 29   | 0.33 | 36   | 0.40  | 34   | 0.38   |      |
| 愛知県  | 60       | 0.31 | 217       | 32   | 0.18  | 402  | 2.22          | 888   | 4.91   | 61   | 0.34 | 101  | 0.56 | 150  | 0.83  | 74   | 0.41   |      |
| 三重県  | 11       | 0.15 | 99        | 15   | 0.33  | 67   | 1.49          | 153   | 3.40   | 14   | 0.31 | 8    | 0.18 | 21   | 0.47  | 31   | 0.69   |      |
| 滋賀県  | 6        | 0.11 | 29        | 10   | 0.31  | 63   | 1.97          | 199   | 6.22   | 19   | 0.59 | 8    | 0.25 | 13   | 0.41  | 11   | 0.34   |      |
| 京都府  | 12       | 0.10 | 60        | 21   | 0.29  | 115  | 1.58          | 458   | 6.27   | 21   | 0.29 | 1    | 0.01 | 28   | 0.38  | 27   | 0.37   |      |
| 大阪府  | 17       | 0.06 | 367       | 76   | 0.38  | 358  | 1.79          | 1350  | 6.75   | 93   | 0.47 | 29   | 0.15 | 110  | 0.55  | 112  | 0.56   |      |
| 兵庫県  | 9        | 0.05 | 124       | 60   | 0.47  | 315  | 2.44          | 953   | 7.39   | 76   | 0.59 | 31   | 0.24 | 71   | 0.55  | 51   | 0.40   |      |
| 奈良県  | 6        | 0.11 | 64        | 6    | 0.18  | 45   | 1.32          | 142   | 4.18   | 11   | 0.32 | 11   | 0.32 | 7    | 0.21  | 20   | 0.59   |      |
| 和歌山県 | 2        | 0.04 | 24        | 13   | 0.42  | 30   | 0.97          | 100   | 3.23   | 12   | 0.39 | 7    | 0.23 | 27   | 0.87  | 17   | 0.55   |      |
| 鳥取県  | 6        | 0.21 | 53        | 26   | 1.37  | 116  | 6.11          | 256   | 13.47  | -    | -    | -    | -    | 7    | 0.37  | 4    | 0.21   |      |
| 島根県  | 4        | 0.11 | 35        | 11   | 0.48  | 41   | 1.78          | 229   | 9.96   | 10   | 0.43 | 21   | 0.91 | 1    | 0.04  | 12   | 0.52   |      |
| 岡山県  | 2        | 0.02 | 43        | 5    | 0.09  | 41   | 0.76          | 270   | 5.00   | 16   | 0.30 | 7    | 0.13 | 17   | 0.31  | 19   | 0.35   |      |
| 広島県  | 23       | 0.20 | 85        | 16   | 0.22  | 169  | 2.35          | 719   | 9.99   | 17   | 0.24 | 69   | 0.96 | 49   | 0.68  | 30   | 0.42   |      |
| 山口県  | 6        | 0.09 | 52        | 12   | 0.26  | 145  | 3.09          | 291   | 6.19   | 11   | 0.23 | 63   | 1.34 | 34   | 0.72  | 28   | 0.60   |      |
| 徳島県  | -        | -    | 47        | 1    | 0.04  | 14   | 0.61          | 190   | 8.26   | 13   | 0.57 | 4    | 0.17 | 21   | 0.91  | 12   | 0.52   |      |
| 香川県  | -        | -    | 43        | 8    | 0.29  | 28   | 1.00          | 94    | 3.36   | 11   | 0.39 | 13   | 0.46 | 18   | 0.64  | 10   | 0.36   |      |
| 愛媛県  | 5        | 0.08 | 45        | 9    | 0.24  | 138  | 3.73          | 209   | 5.65   | 4    | 0.11 | 44   | 1.19 | 14   | 0.38  | 26   | 0.70   |      |
| 高知県  | 8        | 0.17 | 15        | 2    | 0.07  | 55   | 1.83          | 66    | 2.20   | 10   | 0.33 | 10   | 0.33 | 7    | 0.23  | 13   | 0.43   |      |
| 福岡県  | 30       | 0.15 | 73        | 72   | 0.60  | 356  | 2.97          | 1215  | 10.13  | 49   | 0.41 | 38   | 0.32 | 90   | 0.75  | 113  | 0.94   |      |
| 佐賀県  | -        | -    | 21        | 8    | 0.35  | 42   | 1.83          | 203   | 8.83   | 9    | 0.39 | 12   | 0.52 | 28   | 1.22  | 15   | 0.65   |      |
| 長崎県  | 3        | 0.04 | 16        | 7    | 0.16  | 88   | 2.00          | 407   | 9.25   | 6    | 0.14 | 4    | 0.09 | 40   | 0.91  | 16   | 0.36   |      |
| 熊本県  | 1        | 0.01 | 38        | 27   | 0.54  | 92   | 1.84          | 544   | 10.88  | 9    | 0.18 | 12   | 0.24 | 78   | 1.56  | 40   | 0.80   |      |
| 大分県  | 3        | 0.05 | 8         | 10   | 0.28  | 149  | 4.14          | 430   | 11.94  | 21   | 0.58 | 34   | 0.94 | 74   | 2.06  | 38   | 1.06   |      |
| 宮崎県  | 1        | 0.02 | 29        | 26   | 0.72  | 78   | 2.17          | 490   | 13.61  | 28   | 0.78 | 10   | 0.28 | 30   | 0.83  | 33   | 0.92   |      |
| 鹿児島県 | 6        | 0.06 | 12        | 51   | 0.93  | 182  | 3.31          | 738   | 13.42  | 35   | 0.64 | 11   | 0.20 | 68   | 1.24  | 24   | 0.44   |      |
| 沖縄県  | 60       | 1.03 | 24        | 18   | 0.53  | 32   | 0.94          | 83    | 2.44   | 15   | 0.44 | 4    | 0.12 | 2    | 0.06  | 17   | 0.50   |      |

\*髄膜炎菌、肺炎球菌、インフルエンザ菌を原因として同定された場合を除く。

\*\*オウム病を除く。

報告数・定点当り報告数, 疾病・都道府県別

2015年45週

|      | 百日咳 |      | ヘルパンギーナ |      | 流行性耳下腺炎 |      | 急性出血性結膜炎 |      | 流行性角結膜炎 |      | 細菌性髄膜炎* |      | 無菌性髄膜炎 |      | マイコプラズマ肺炎 |      | クラミジア肺炎** |      |
|------|-----|------|---------|------|---------|------|----------|------|---------|------|---------|------|--------|------|-----------|------|-----------|------|
|      | 報告数 | 定点当り | 報告数     | 定点当り | 報告数     | 定点当り | 報告数      | 定点当り | 報告数     | 定点当り | 報告数     | 定点当り | 報告数    | 定点当り | 報告数       | 定点当り | 報告数       | 定点当り |
| 総数   | 60  | 0.02 | 185     | 0.06 | 2040    | 0.65 | 8        | 0.01 | 525     | 0.76 | 12      | 0.03 | 19     | 0.04 | 321       | 0.68 | 4         | 0.01 |
| 北海道  | -   | -    | 25      | 0.18 | 181     | 1.27 | -        | -    | 13      | 0.46 | 1       | 0.04 | -      | -    | 25        | 1.09 | -         | -    |
| 青森県  | -   | -    | 9       | 0.21 | 10      | 0.24 | -        | -    | 4       | 0.36 | -       | -    | -      | -    | 10        | 1.67 | -         | -    |
| 岩手県  | -   | -    | 2       | 0.05 | 7       | 0.18 | -        | -    | 6       | 0.43 | -       | -    | -      | -    | 11        | 0.58 | -         | -    |
| 宮城県  | -   | -    | 1       | 0.02 | 4       | 0.07 | -        | -    | 3       | 0.25 | -       | -    | -      | -    | 7         | 0.58 | -         | -    |
| 秋田県  | -   | -    | -       | -    | 1       | 0.03 | -        | -    | 1       | 0.14 | -       | -    | -      | -    | 1         | 0.13 | -         | -    |
| 山形県  | -   | -    | 1       | 0.03 | 27      | 0.90 | -        | -    | 4       | 0.50 | -       | -    | -      | -    | -         | -    | -         | -    |
| 福島県  | 1   | 0.02 | 3       | 0.07 | 9       | 0.20 | -        | -    | 3       | 0.25 | -       | -    | -      | -    | 3         | 0.43 | -         | -    |
| 茨城県  | 3   | 0.04 | 3       | 0.04 | 68      | 0.91 | -        | -    | 14      | 0.82 | -       | -    | 1      | 0.08 | 10        | 0.77 | -         | -    |
| 栃木県  | 1   | 0.02 | -       | -    | 15      | 0.31 | -        | -    | 13      | 1.08 | -       | -    | -      | -    | 4         | 0.57 | 1         | 0.14 |
| 群馬県  | 3   | 0.05 | 3       | 0.05 | 23      | 0.38 | -        | -    | 15      | 1.07 | -       | -    | -      | -    | 3         | 0.38 | -         | -    |
| 埼玉県  | 2   | 0.01 | 8       | 0.05 | 145     | 0.90 | 1        | 0.03 | 24      | 0.60 | -       | -    | -      | -    | 16        | 1.60 | -         | -    |
| 千葉県  | 7   | 0.05 | 7       | 0.05 | 94      | 0.70 | -        | -    | 20      | 0.59 | 1       | 0.11 | 1      | 0.11 | 4         | 0.44 | 1         | 0.11 |
| 東京都  | 3   | 0.01 | 18      | 0.07 | 154     | 0.60 | 1        | 0.03 | 27      | 0.69 | -       | -    | 2      | 0.08 | 25        | 1.00 | -         | -    |
| 神奈川県 | 7   | 0.03 | 7       | 0.03 | 83      | 0.41 | 2        | 0.04 | 56      | 1.19 | 1       | 0.09 | -      | -    | 10        | 0.91 | -         | -    |
| 新潟県  | -   | -    | 8       | 0.14 | 40      | 0.68 | -        | -    | 6       | 0.60 | -       | -    | -      | -    | 3         | 0.23 | -         | -    |
| 富山県  | -   | -    | 4       | 0.14 | 10      | 0.34 | -        | -    | 2       | 0.29 | -       | -    | -      | -    | 7         | 1.40 | -         | -    |
| 石川県  | -   | -    | 3       | 0.10 | 53      | 1.83 | -        | -    | -       | -    | -       | -    | -      | -    | 3         | 0.60 | -         | -    |
| 福井県  | -   | -    | 2       | 0.09 | 8       | 0.36 | -        | -    | 1       | 0.33 | -       | -    | -      | -    | 4         | 0.67 | -         | -    |
| 山梨県  | -   | -    | -       | -    | 1       | 0.04 | -        | -    | 5       | 0.56 | -       | -    | 1      | 0.10 | 6         | 0.60 | -         | -    |
| 長野県  | 3   | 0.06 | 4       | 0.07 | 25      | 0.46 | -        | -    | 4       | 0.36 | 1       | 0.09 | 1      | 0.09 | 4         | 0.36 | -         | -    |
| 岐阜県  | -   | -    | 1       | 0.02 | 3       | 0.06 | -        | -    | 1       | 0.09 | -       | -    | -      | -    | 9         | 1.80 | -         | -    |
| 静岡県  | -   | -    | 12      | 0.13 | 80      | 0.90 | -        | -    | 9       | 0.41 | 1       | 0.10 | 1      | 0.10 | 14        | 1.40 | -         | -    |
| 愛知県  | 6   | 0.03 | 2       | 0.01 | 43      | 0.24 | -        | -    | 16      | 0.47 | -       | -    | 1      | 0.07 | 16        | 1.14 | -         | -    |
| 三重県  | 1   | 0.02 | 1       | 0.02 | 8       | 0.18 | 1        | 0.08 | 2       | 0.17 | -       | -    | -      | -    | 5         | 0.56 | -         | -    |
| 滋賀県  | -   | -    | 3       | 0.09 | 2       | 0.06 | -        | -    | -       | -    | -       | -    | -      | -    | 2         | 0.29 | -         | -    |
| 京都府  | -   | -    | -       | -    | 27      | 0.37 | -        | -    | 9       | 0.50 | -       | -    | -      | -    | 1         | 0.14 | -         | -    |
| 大阪府  | 5   | 0.03 | 3       | 0.02 | 89      | 0.45 | 2        | 0.04 | 29      | 0.56 | -       | -    | -      | -    | 14        | 0.82 | -         | -    |
| 兵庫県  | 3   | 0.02 | 5       | 0.04 | 67      | 0.52 | -        | -    | 34      | 0.97 | 1       | 0.09 | 2      | 0.18 | 10        | 0.91 | -         | -    |
| 奈良県  | -   | -    | 3       | 0.09 | 22      | 0.65 | -        | -    | 1       | 0.11 | -       | -    | -      | -    | 9         | 1.50 | -         | -    |
| 和歌山県 | -   | -    | 1       | 0.03 | 3       | 0.10 | -        | -    | 2       | 0.50 | 1       | 0.09 | -      | -    | 4         | 0.36 | -         | -    |
| 鳥取県  | -   | -    | 1       | 0.05 | 1       | 0.05 | -        | -    | 5       | 1.67 | -       | -    | -      | -    | 4         | 0.80 | -         | -    |
| 島根県  | -   | -    | 1       | 0.04 | 10      | 0.43 | -        | -    | 2       | 0.67 | -       | -    | -      | -    | 5         | 0.63 | 1         | 0.13 |
| 岡山県  | 1   | 0.02 | -       | -    | 34      | 0.63 | -        | -    | 6       | 0.50 | -       | -    | -      | -    | -         | -    | -         | -    |
| 広島県  | 6   | 0.08 | 7       | 0.10 | 91      | 1.26 | -        | -    | 20      | 1.05 | -       | -    | 1      | 0.05 | 7         | 0.33 | -         | -    |
| 山口県  | 1   | 0.02 | 9       | 0.19 | 31      | 0.66 | -        | -    | 7       | 0.78 | -       | -    | -      | -    | -         | -    | -         | -    |
| 徳島県  | 1   | 0.04 | -       | -    | 2       | 0.09 | -        | -    | 2       | 0.50 | -       | -    | -      | -    | -         | -    | -         | -    |
| 香川県  | 1   | 0.04 | 2       | 0.07 | 8       | 0.29 | -        | -    | 3       | 0.60 | -       | -    | -      | -    | 3         | 0.60 | -         | -    |
| 愛媛県  | -   | -    | 1       | 0.03 | 13      | 0.35 | -        | -    | 9       | 1.13 | -       | -    | -      | -    | 2         | 0.33 | -         | -    |
| 高知県  | -   | -    | 2       | 0.07 | 8       | 0.27 | -        | -    | -       | -    | -       | -    | -      | -    | 6         | 0.75 | 1         | 0.13 |
| 福岡県  | 1   | 0.01 | 5       | 0.04 | 182     | 1.52 | -        | -    | 43      | 1.65 | 2       | 0.13 | 5      | 0.33 | 20        | 1.33 | -         | -    |
| 佐賀県  | -   | -    | -       | -    | 59      | 2.57 | -        | -    | 2       | 0.50 | 1       | 0.17 | -      | -    | 8         | 1.33 | -         | -    |
| 長崎県  | -   | -    | 5       | 0.11 | 58      | 1.32 | -        | -    | 21      | 2.63 | -       | -    | -      | -    | 10        | 0.83 | -         | -    |
| 熊本県  | -   | -    | 6       | 0.12 | 64      | 1.28 | 1        | 0.11 | 38      | 4.22 | 1       | 0.07 | 1      | 0.07 | 9         | 0.60 | -         | -    |
| 大分県  | -   | -    | 1       | 0.03 | 16      | 0.44 | -        | -    | 6       | 1.20 | -       | -    | -      | -    | 1         | 0.09 | -         | -    |
| 宮崎県  | -   | -    | -       | -    | 51      | 1.42 | -        | -    | 17      | 2.83 | -       | -    | -      | -    | 4         | 0.57 | -         | -    |
| 鹿児島県 | 1   | 0.02 | 4       | 0.07 | 49      | 0.89 | -        | -    | 13      | 1.86 | 1       | 0.08 | -      | -    | 1         | 0.08 | -         | -    |
| 沖縄県  | 3   | 0.09 | 2       | 0.06 | 61      | 1.79 | -        | -    | 7       | 0.70 | -       | -    | 2      | 0.29 | 1         | 0.14 | -         | -    |



\*病原体がロタウイルスであるものに限る。2013年10月14日より届出対象疾患となりました。

 報告数・定点当り報告数、  
 疾病・都道府県別 2015年45週

|      | 感染性胃腸炎<br>(ロタウイルス)* |      |
|------|---------------------|------|
|      | 報告数                 | 定点当り |
| 総 数  | 33                  | 0.07 |
| 北海道  | -                   | -    |
| 青森県  | -                   | -    |
| 岩手県  | -                   | -    |
| 宮城県  | -                   | -    |
| 秋田県  | -                   | -    |
| 山形県  | -                   | -    |
| 福島県  | 1                   | 0.14 |
| 茨城県  | -                   | -    |
| 栃木県  | -                   | -    |
| 群馬県  | -                   | -    |
| 埼玉県  | -                   | -    |
| 千葉県  | -                   | -    |
| 東京都  | 2                   | 0.08 |
| 神奈川県 | 1                   | 0.09 |
| 新潟県  | 3                   | 0.23 |
| 富山県  | -                   | -    |
| 石川県  | -                   | -    |
| 福井県  | -                   | -    |
| 山梨県  | -                   | -    |
| 長野県  | -                   | -    |
| 岐阜県  | -                   | -    |
| 静岡県  | -                   | -    |
| 愛知県  | -                   | -    |
| 三重県  | -                   | -    |
| 滋賀県  | -                   | -    |
| 京都府  | -                   | -    |
| 大阪府  | 3                   | 0.18 |
| 兵庫県  | -                   | -    |
| 奈良県  | -                   | -    |
| 和歌山県 | 3                   | 0.27 |
| 鳥取県  | -                   | -    |
| 島根県  | -                   | -    |
| 岡山県  | 1                   | 0.20 |
| 広島県  | 2                   | 0.10 |
| 山口県  | -                   | -    |
| 徳島県  | 2                   | 0.29 |
| 香川県  | -                   | -    |
| 愛媛県  | -                   | -    |
| 高知県  | 10                  | 1.25 |
| 福岡県  | -                   | -    |
| 佐賀県  | 2                   | 0.33 |
| 長崎県  | -                   | -    |
| 熊本県  | 2                   | 0.13 |
| 大分県  | -                   | -    |
| 宮崎県  | -                   | -    |
| 鹿児島県 | 1                   | 0.08 |
| 沖縄県  | -                   | -    |

 報告数・疾病・都道府県別  
 2015年45週

|      | インフルエンザ<br>(入院患者) |
|------|-------------------|
|      | 報告数               |
| 総 数  | 14                |
| 北海道  | -                 |
| 青森県  | -                 |
| 岩手県  | 1                 |
| 宮城県  | 1                 |
| 秋田県  | -                 |
| 山形県  | -                 |
| 福島県  | -                 |
| 茨城県  | -                 |
| 栃木県  | -                 |
| 群馬県  | 4                 |
| 埼玉県  | 1                 |
| 千葉県  | -                 |
| 東京都  | -                 |
| 神奈川県 | 1                 |
| 新潟県  | -                 |
| 富山県  | -                 |
| 石川県  | -                 |
| 福井県  | 1                 |
| 山梨県  | -                 |
| 長野県  | -                 |
| 岐阜県  | -                 |
| 静岡県  | -                 |
| 愛知県  | -                 |
| 三重県  | -                 |
| 滋賀県  | -                 |
| 京都府  | -                 |
| 大阪府  | 1                 |
| 兵庫県  | -                 |
| 奈良県  | -                 |
| 和歌山県 | -                 |
| 鳥取県  | -                 |
| 島根県  | -                 |
| 岡山県  | -                 |
| 広島県  | 1                 |
| 山口県  | -                 |
| 徳島県  | -                 |
| 香川県  | -                 |
| 愛媛県  | -                 |
| 高知県  | -                 |
| 福岡県  | 1                 |
| 佐賀県  | -                 |
| 長崎県  | -                 |
| 熊本県  | -                 |
| 大分県  | 1                 |
| 宮崎県  | -                 |
| 鹿児島県 | -                 |
| 沖縄県  | 1                 |

## 獣医師が届出を行う感染症と対象動物

報告数・累積報告数, 疾病・都道府県別

2015年45週

|      | エボラ出血熱 |    | マールブルグ病 |    | ペスト      |         | 重症急性呼吸器症候群(SARS) |     |     |       |     |    | 細菌性赤痢 |    | ウエストナイル熱 |    | エキノコックス症 |    |
|------|--------|----|---------|----|----------|---------|------------------|-----|-----|-------|-----|----|-------|----|----------|----|----------|----|
|      | サル     |    | サル      |    | プレーリードッグ | イタチアナグマ |                  | タヌキ |     | ハクビシン |     | サル |       | 鳥類 |          | 犬  |          |    |
|      | 報告数    | 累積 | 報告数     | 累積 | 報告数      | 累積      | 報告数              | 累積  | 報告数 | 累積    | 報告数 | 累積 | 報告数   | 累積 | 報告数      | 累積 | 報告数      | 累積 |
| 総 数  | -      | -  | -       | -  | -        | -       | -                | -   | -   | -     | -   | -  | 3     | -  | -        | -  | -        | -  |
| 北海道  | -      | -  | -       | -  | -        | -       | -                | -   | -   | -     | -   | -  | -     | -  | -        | -  | -        | -  |
| 青森県  | -      | -  | -       | -  | -        | -       | -                | -   | -   | -     | -   | -  | -     | -  | -        | -  | -        | -  |
| 岩手県  | -      | -  | -       | -  | -        | -       | -                | -   | -   | -     | -   | -  | -     | -  | -        | -  | -        | -  |
| 宮城県  | -      | -  | -       | -  | -        | -       | -                | -   | -   | -     | -   | -  | -     | -  | -        | -  | -        | -  |
| 秋田県  | -      | -  | -       | -  | -        | -       | -                | -   | -   | -     | -   | -  | -     | -  | -        | -  | -        | -  |
| 山形県  | -      | -  | -       | -  | -        | -       | -                | -   | -   | -     | -   | -  | -     | -  | -        | -  | -        | -  |
| 福島県  | -      | -  | -       | -  | -        | -       | -                | -   | -   | -     | -   | -  | -     | -  | -        | -  | -        | -  |
| 茨城県  | -      | -  | -       | -  | -        | -       | -                | -   | -   | -     | -   | -  | 3     | -  | -        | -  | -        | -  |
| 栃木県  | -      | -  | -       | -  | -        | -       | -                | -   | -   | -     | -   | -  | -     | -  | -        | -  | -        | -  |
| 群馬県  | -      | -  | -       | -  | -        | -       | -                | -   | -   | -     | -   | -  | -     | -  | -        | -  | -        | -  |
| 埼玉県  | -      | -  | -       | -  | -        | -       | -                | -   | -   | -     | -   | -  | -     | -  | -        | -  | -        | -  |
| 千葉県  | -      | -  | -       | -  | -        | -       | -                | -   | -   | -     | -   | -  | -     | -  | -        | -  | -        | -  |
| 東京都  | -      | -  | -       | -  | -        | -       | -                | -   | -   | -     | -   | -  | -     | -  | -        | -  | -        | -  |
| 神奈川県 | -      | -  | -       | -  | -        | -       | -                | -   | -   | -     | -   | -  | -     | -  | -        | -  | -        | -  |
| 新潟県  | -      | -  | -       | -  | -        | -       | -                | -   | -   | -     | -   | -  | -     | -  | -        | -  | -        | -  |
| 富山県  | -      | -  | -       | -  | -        | -       | -                | -   | -   | -     | -   | -  | -     | -  | -        | -  | -        | -  |
| 石川県  | -      | -  | -       | -  | -        | -       | -                | -   | -   | -     | -   | -  | -     | -  | -        | -  | -        | -  |
| 福井県  | -      | -  | -       | -  | -        | -       | -                | -   | -   | -     | -   | -  | -     | -  | -        | -  | -        | -  |
| 山梨県  | -      | -  | -       | -  | -        | -       | -                | -   | -   | -     | -   | -  | -     | -  | -        | -  | -        | -  |
| 長野県  | -      | -  | -       | -  | -        | -       | -                | -   | -   | -     | -   | -  | -     | -  | -        | -  | -        | -  |
| 岐阜県  | -      | -  | -       | -  | -        | -       | -                | -   | -   | -     | -   | -  | -     | -  | -        | -  | -        | -  |
| 静岡県  | -      | -  | -       | -  | -        | -       | -                | -   | -   | -     | -   | -  | -     | -  | -        | -  | -        | -  |
| 愛知県  | -      | -  | -       | -  | -        | -       | -                | -   | -   | -     | -   | -  | -     | -  | -        | -  | -        | -  |
| 三重県  | -      | -  | -       | -  | -        | -       | -                | -   | -   | -     | -   | -  | -     | -  | -        | -  | -        | -  |
| 滋賀県  | -      | -  | -       | -  | -        | -       | -                | -   | -   | -     | -   | -  | -     | -  | -        | -  | -        | -  |
| 京都府  | -      | -  | -       | -  | -        | -       | -                | -   | -   | -     | -   | -  | -     | -  | -        | -  | -        | -  |
| 大阪府  | -      | -  | -       | -  | -        | -       | -                | -   | -   | -     | -   | -  | -     | -  | -        | -  | -        | -  |
| 兵庫県  | -      | -  | -       | -  | -        | -       | -                | -   | -   | -     | -   | -  | -     | -  | -        | -  | -        | -  |
| 奈良県  | -      | -  | -       | -  | -        | -       | -                | -   | -   | -     | -   | -  | -     | -  | -        | -  | -        | -  |
| 和歌山県 | -      | -  | -       | -  | -        | -       | -                | -   | -   | -     | -   | -  | -     | -  | -        | -  | -        | -  |
| 鳥取県  | -      | -  | -       | -  | -        | -       | -                | -   | -   | -     | -   | -  | -     | -  | -        | -  | -        | -  |
| 島根県  | -      | -  | -       | -  | -        | -       | -                | -   | -   | -     | -   | -  | -     | -  | -        | -  | -        | -  |
| 岡山県  | -      | -  | -       | -  | -        | -       | -                | -   | -   | -     | -   | -  | -     | -  | -        | -  | -        | -  |
| 広島県  | -      | -  | -       | -  | -        | -       | -                | -   | -   | -     | -   | -  | -     | -  | -        | -  | -        | -  |
| 山口県  | -      | -  | -       | -  | -        | -       | -                | -   | -   | -     | -   | -  | -     | -  | -        | -  | -        | -  |
| 徳島県  | -      | -  | -       | -  | -        | -       | -                | -   | -   | -     | -   | -  | -     | -  | -        | -  | -        | -  |
| 香川県  | -      | -  | -       | -  | -        | -       | -                | -   | -   | -     | -   | -  | -     | -  | -        | -  | -        | -  |
| 愛媛県  | -      | -  | -       | -  | -        | -       | -                | -   | -   | -     | -   | -  | -     | -  | -        | -  | -        | -  |
| 高知県  | -      | -  | -       | -  | -        | -       | -                | -   | -   | -     | -   | -  | -     | -  | -        | -  | -        | -  |
| 福岡県  | -      | -  | -       | -  | -        | -       | -                | -   | -   | -     | -   | -  | -     | -  | -        | -  | -        | -  |
| 佐賀県  | -      | -  | -       | -  | -        | -       | -                | -   | -   | -     | -   | -  | -     | -  | -        | -  | -        | -  |
| 長崎県  | -      | -  | -       | -  | -        | -       | -                | -   | -   | -     | -   | -  | -     | -  | -        | -  | -        | -  |
| 熊本県  | -      | -  | -       | -  | -        | -       | -                | -   | -   | -     | -   | -  | -     | -  | -        | -  | -        | -  |
| 大分県  | -      | -  | -       | -  | -        | -       | -                | -   | -   | -     | -   | -  | -     | -  | -        | -  | -        | -  |
| 宮崎県  | -      | -  | -       | -  | -        | -       | -                | -   | -   | -     | -   | -  | -     | -  | -        | -  | -        | -  |
| 鹿児島県 | -      | -  | -       | -  | -        | -       | -                | -   | -   | -     | -   | -  | -     | -  | -        | -  | -        | -  |
| 沖縄県  | -      | -  | -       | -  | -        | -       | -                | -   | -   | -     | -   | -  | -     | -  | -        | -  | -        | -  |

報告数・累積報告数, 疾病・都道府県別 2015年45週

|      | 結核  |    | 鳥インフルエンザ(H5N1又はH7N9) |    | 中東呼吸器症候群(MERS) |    |
|------|-----|----|----------------------|----|----------------|----|
|      | サル  |    | 鳥類                   |    | ヒトコブラクダ        |    |
|      | 報告数 | 累積 | 報告数                  | 累積 | 報告数            | 累積 |
| 総数   | -   | -  | -                    | -  | -              | -  |
| 北海道  | -   | -  | -                    | -  | -              | -  |
| 青森県  | -   | -  | -                    | -  | -              | -  |
| 岩手県  | -   | -  | -                    | -  | -              | -  |
| 宮城県  | -   | -  | -                    | -  | -              | -  |
| 秋田県  | -   | -  | -                    | -  | -              | -  |
| 山形県  | -   | -  | -                    | -  | -              | -  |
| 福島県  | -   | -  | -                    | -  | -              | -  |
| 茨城県  | -   | -  | -                    | -  | -              | -  |
| 栃木県  | -   | -  | -                    | -  | -              | -  |
| 群馬県  | -   | -  | -                    | -  | -              | -  |
| 埼玉県  | -   | -  | -                    | -  | -              | -  |
| 千葉県  | -   | -  | -                    | -  | -              | -  |
| 東京都  | -   | -  | -                    | -  | -              | -  |
| 神奈川県 | -   | -  | -                    | -  | -              | -  |
| 新潟県  | -   | -  | -                    | -  | -              | -  |
| 富山県  | -   | -  | -                    | -  | -              | -  |
| 石川県  | -   | -  | -                    | -  | -              | -  |
| 福井県  | -   | -  | -                    | -  | -              | -  |
| 山梨県  | -   | -  | -                    | -  | -              | -  |
| 長野県  | -   | -  | -                    | -  | -              | -  |
| 岐阜県  | -   | -  | -                    | -  | -              | -  |
| 静岡県  | -   | -  | -                    | -  | -              | -  |
| 愛知県  | -   | -  | -                    | -  | -              | -  |
| 三重県  | -   | -  | -                    | -  | -              | -  |
| 滋賀県  | -   | -  | -                    | -  | -              | -  |
| 京都府  | -   | -  | -                    | -  | -              | -  |
| 大阪府  | -   | -  | -                    | -  | -              | -  |
| 兵庫県  | -   | -  | -                    | -  | -              | -  |
| 奈良県  | -   | -  | -                    | -  | -              | -  |
| 和歌山県 | -   | -  | -                    | -  | -              | -  |
| 鳥取県  | -   | -  | -                    | -  | -              | -  |
| 島根県  | -   | -  | -                    | -  | -              | -  |
| 岡山県  | -   | -  | -                    | -  | -              | -  |
| 広島県  | -   | -  | -                    | -  | -              | -  |
| 山口県  | -   | -  | -                    | -  | -              | -  |
| 徳島県  | -   | -  | -                    | -  | -              | -  |
| 香川県  | -   | -  | -                    | -  | -              | -  |
| 愛媛県  | -   | -  | -                    | -  | -              | -  |
| 高知県  | -   | -  | -                    | -  | -              | -  |
| 福岡県  | -   | -  | -                    | -  | -              | -  |
| 佐賀県  | -   | -  | -                    | -  | -              | -  |
| 長崎県  | -   | -  | -                    | -  | -              | -  |
| 熊本県  | -   | -  | -                    | -  | -              | -  |
| 大分県  | -   | -  | -                    | -  | -              | -  |
| 宮崎県  | -   | -  | -                    | -  | -              | -  |
| 鹿児島県 | -   | -  | -                    | -  | -              | -  |
| 沖縄県  | -   | -  | -                    | -  | -              | -  |

**<2015年からのIDWRの変更について>**

感染症発生動向調査週報(IDWR)は2015年分よりサービス内容を以下のように変更します。

- ・個別にホームページで閲覧可能であった「発生動向総覧」「注目すべき感染症」「速報」については、当面ホームページでの記事を停止し、記事全体のPDFのみの公開となります。
- ・性感染症・薬剤耐性菌感染症に関する報告は、従来通り毎月集計データを掲載しますが、詳細な解析は四半期毎の掲載となります。

今後も利用しやすい情報の発信に努めていきますので、何卒ご理解いただきますようお願い申し上げます。

感染症週報 第17巻 第45号 2015年11月20日発行  
発行：国立感染症研究所

厚生労働省健康局結核感染症課  
厚生労働省大臣官房統計情報部

事務局：国立感染症研究所感染症疫学センター  
〒162-8640東京都新宿区戸山1-23-1

T E L : 03-5285-1111

F A X : 03-5285-1129

U R L : <http://www.nih.go.jp/niid/ja/from-idsc.html>

<国立感染症研究所 感染症疫学センター>

<http://www.mhlw.go.jp/>

<厚生労働省>

<http://www.forth.go.jp/>

<旅行者のための海外感染症情報(厚生労働省検疫所)>

本週報は、感染症法に基づくものであり、全国の医療従事者、定点医療機関、保健所、保健所設置市、特別区、都道府県、地方衛生研究所、検疫所の皆様のご協力を得て、国立感染症研究所感染症疫学センターにおいて編集したものです。

また、本週報は速報性を重視しておりますので、今後調査などの結果に応じて、若干の変更が生じることがありますが、その場合には週報上にて訂正させていただきます。

「感染症の話」及び「読者のコーナー」の回答欄の内容に関する責は、それぞれの執筆者及び回答者に属しますが、内容に関するご質問、ご意見については事務局でお受けいたします。

なお、週報の内容について、学術的研究、あるいは公衆衛生活動にかかわる業務以外の目的においては、無断転載を禁じます。