

マークをクリックするとそのページを見ることができます



発生動向総覧
P.2-6

<第4週>A群溶血性レンサ球菌咽頭炎の定点当たり報告数は第1週以降増加が続いており、過去5年間の同時期と比較してかなり多い/その他最新動向



注目すべき感染症
P.7-9

<インフルエンザ>
第4週の定点当たり報告数は22.57と前週の約2倍に増加した



感染症関連情報
P.10

病原体情報/海外感染症情報/その他



速報

<今週は該当記事はありません>



読者のコーナー
<今週は該当記事はありません>



グラフ総覧(4週)
P.11-17



4週のデータ
P.18-32



発生動向総覧

<第4週コメント> 2月3日集計分

◆全数報告の感染症

注意：これは当該週に診断された報告症例の集計です。しかし、迅速に情報還元するために期日を決めて集計を行いますので、当該週に診断された症例の報告が集計の期日以降に届くこともあります。それらについては一部を除いて発生動向総覧では扱いませんが、翌週あるいはそれ以降に、巻末の表の累積数に加えられることになります。

※感染経路、感染原因、感染地域については、確定あるいは推定として記載されていたものを示します。

1類感染症

報告なし

2類感染症

結核327例

3類感染症

細菌性赤痢2例

菌種：*S. flexneri*(B群)1例__感染地域：新潟県

S. sonnei(D群)1例__感染地域：タイ

腸管出血性大腸菌感染症18例(有症者7例、うちHUS なし)

感染地域：国内17例、オランダ/イスラエル/英国1例

国内の感染地域：大阪府8例、岐阜県2例、北海道1例、群馬県1例、東京都1例、三重県1例、鹿児島県1例、不明2例

年齢群：2歳(2例)、3歳(1例)、4歳(2例)、5歳(2例)、6歳(2例)、7歳(1例)、8歳(1例)、10代(2例)、20代(1例)、30代(1例)、40代(2例)、70代(1例)

血清型・毒素型：O26 VT1(8例)、O157 VT1・VT2(2例)、O26 VT不明(1例)、O103 VT1(1例)、O103 VT不明(1例)、O157 VT1(1例)、O157 VT2(1例)、O157 VT不明(1例)、その他・不明(2例)

累積報告数：58例(有症者33例、うちHUS 2例、死亡1例)

腸チフス1例

感染地域：大阪府

4類感染症

E型肝炎4例

感染地域(感染源)：千葉県2例(鹿肉1例、不明1例)、国内(都道府県不明)1例(不明)、インドネシア1例(肉類)

A型肝炎9例

感染地域：滋賀県3例、大阪府2例、長野県1例、兵庫県1例、熊本県1例、ベトナム/インドネシア/マレーシア1例

回歸熱1例

感染地域：北海道

つつが虫病3例

感染地域：福島県1例、三重県1例、鹿児島県1例

デング熱2例

感染地域：カンボジア1例、ブラジル1例

累積報告数：23例(感染地域：国外23例)

レジオネラ症18例(肺炎型17例、ポンティアック型1例)

感染地域：神奈川県2例、新潟県2例、福井県2例、大分県2例、

北海道1例、埼玉県1例、千葉県1例、長野県1例、静岡県1例、愛知県1例、兵庫県1例、愛媛県1例、熊本県1例、国内(都道府県不明)1例

年齢群：50代(3例)、60代(6例)、70代(5例)、80代(4例)

累積報告数：86例

5類感染症

アメーバ赤痢23例(腸管アメーバ症20例、腸管外アメーバ症1例、腸管及び腸管外アメーバ症2例)

感染地域：東京都2例、大阪府2例、福岡県2例、青森県1例、宮城県1例、茨城県1例、埼玉県1例、新潟県1例、長野県1例、滋賀県1例、兵庫県1例、広島県1例、国内(都道府県不明)5例、インド1例、中国1例、ラオス1例

感染経路：性的接触9例(異性間1例、同性間4例、異性間・同性間不明4例)、経口感染2例、その他・不明12例

ウイルス性肝炎6例 B型3例__感染経路：性的接触3例(異性間1例、同性間1例、異性/同性間1例)

C型2例__感染経路：性的接触1例(同性間)、不明1例

EBウイルス1例__感染経路：不明

カルバペネム耐性腸内細菌科細菌感染症19例

菌検出検体：血液6例、喀痰5例、尿4例、膿1例、その他・不明3例
菌種：E. aerogenes 8例、E. cloacae 4例、K. pneumoniae 4例、その他・不明3例

感染経路：以前からの保菌6例、医療器具関連1例、手術部位1例、院内感染/医療器具関連/手術部位1例、その他・不明10例

急性脳炎18例 インフルエンザウイルス A型12例__年齢群：1歳(2例)、3歳(2例)、4歳(1例)、5歳(2例)、6歳(1例)、7歳(1例)、9歳(1例)、30代(1例)、60代(1例)

単純ヘルペスウイルス1型/ヒトヘルペスウイルス6型1例__年齢群：3歳

病原体不明5例__年齢群：2歳(2例)、3歳(1例)、10代(1例)、20代(1例)

クロイツフェルト・ヤコブ病3例

孤発性プリオン病古典型3例

劇症型溶血性レンサ球菌感染症8例

年齢群：30代(1例)、40代(1例)、60代(1例、死亡)、70代(2例)、80代(3例)

後天性免疫不全症候群22例(AIDS 4例、無症候16例、その他2例)

感染地域：国内19例、インドネシア1例、国内・国外不明2例

感染経路：性的接触21例(異性間7例、同性間14例)、不明1例

ジアルジア症1例 感染地域：インド

侵襲性インフルエンザ菌感染症6例(菌検出検体：血液5例、血液/髄液1例)

年齢群：50代(3例)、60代(1例)、80代(1例)、90代(1例)

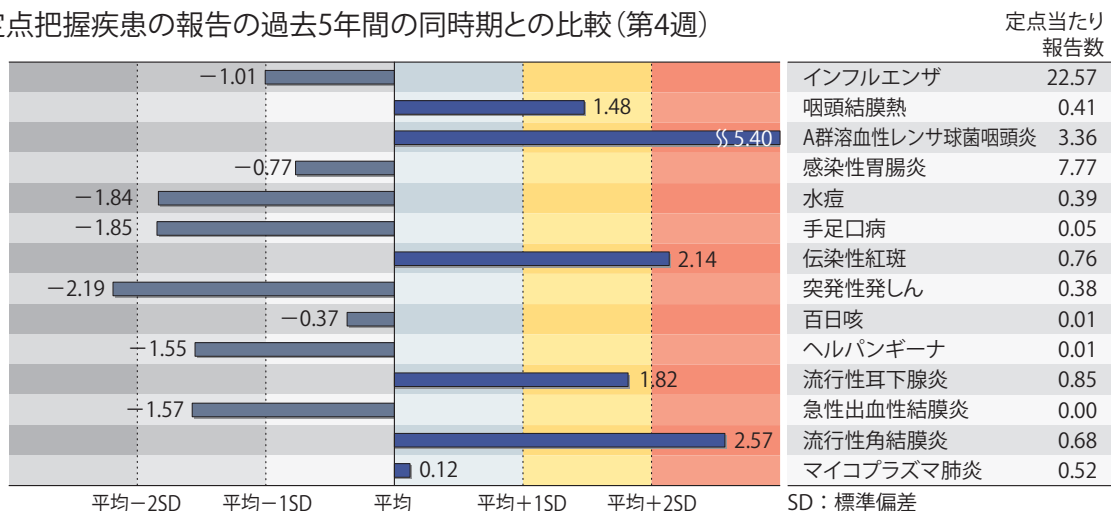
- 侵襲性髄膜炎菌感染症1例(菌検出検体：血液)
 感染地域：愛知県
 年齢群：40代
- 侵襲性肺炎球菌感染症36例(菌検出検体：血液28例、血液/髄液8例)
 年齢群：0歳(2例)、3歳(1例)、4歳(2例)、30代(3例)、40代(5例)、50代(5例)、60代(6例)、70代(2例)、80代(8例、うち1例死亡)、90代(2例、うち1例死亡)
- 水痘(入院例に限る)5例(検査診断例1例、臨床診断例4例)
 年齢群：2歳(1例)、10代(1例)、20代(1例)、30代(2例)
- 梅毒53例(早期顕症I期24例、早期顕症II期12例、晩期顕症1例、無症候16例)
 累積報告数：247例
- 播種性クリプトコックス症2例
 菌検出検体：血液1例、血液/髄液1例
 感染地域：石川県1例、岡山県1例
 年齢群：60代(1例)、80代(1例、死亡)
- 破傷風2例
 年齢群：60代(2例)
- バンコマイシン耐性腸球菌感染症1例
 遺伝子型：VanA__菌検出検体：胸水
- 風しん3例(検査診断例2例、臨床診断例1例)
 感染地域：愛知県1例、国内(都道府県不明)2例
 年齢群：15～19歳(1例)、60代(1例)、70代(1例)
 累積報告数：6例(検査診断例5例、臨床診断例1例)

(補) 2015年第4週から2016年第3週までに診断されたものの報告遅れとして、E型肝炎4例〔感染地域(感染源)：北海道2例(豚焼肉1例、不明1例)、国内(都道府県不明)2例(不明2例)〕、つつが虫病2例(感染地域：岡山県1例、鹿児島県1例)、デング熱1例(感染地域：カンボジア)、レジオネラ症4例(感染地域：山形県1例、奈良県1例、岡山県1例、山口県1例)、カルバペネム耐性腸内細菌科細菌感染症22例(菌種：*E. aerogenes* 6例、*K. pneumoniae* 5例、*E. cloacae* 4例、*E. coli* 1例、その他6例)、急性脳炎14例〔インフルエンザウイルスA型7例__年齢群：0歳(1例)、5歳(1例)、7歳(2例)、9歳(2例)、10代(1例)、ヒトヘルペスウイルス6型2例__年齢群：0歳(1例)、1歳(1例)、水痘・帯状疱疹ウイルス1例__年齢群：60代、マイコプラズマ1例__年齢群：7歳、病原体不明3例__年齢群：0歳(1例)、7歳(1例)、9歳(1例)〕、劇症型溶血性レンサ球菌感染症4例〔年齢群：70代(1例)、80代(3例、うち1例死亡)〕、侵襲性髄膜炎菌感染症1例(血清群：不明__感染地域：神奈川県、年齢群：40代)、水痘(入院例に限る)3例〔年齢群：0歳(1例)、7歳(1例)、40代(1例)〕、梅毒29例(早期顕症I期14例、早期顕症II期10例、無症候5例)、播種性クリプトコックス症1例(感染地域：千葉県、年齢群：60代)などの報告があった。

◆定点把握の対象となる5類感染症

全国の指定された医療機関(定点)から報告され、疾患により小児科定点(約3,000力所)、インフルエンザ(小児科・内科)定点(約5,000力所)、眼科定点(約600力所)、基幹定点(約500力所)に分かれています。また、定点当たり報告数は、報告数/定点医療機関数です(増減の目安は小数点第3位以下を含む)。

定点把握疾患の報告の過去5年間の同時期との比較(第4週)



当該週と過去5年間の平均(過去5年間の前週、当該週、後週の合計15週の平均)との差をグラフ上に表現した。

インフルエンザ

定点当たり報告数は第49週以降増加が続いている。都道府県別の上位3位は新潟県(39.44)、沖縄県(34.29)、福岡県(31.88)である。基幹定点からのインフルエンザ入院サーベイランスにおける報告数は739例と前週と比較して増加した。都道府県別では46都道府県から報告があり、年齢別では0歳(50例)、1～9歳(272例)、10代(44例)、20代(12例)、30代(17例)、40代(26例)、50代(34例)、60代(71例)、70代(93例)、80歳以上(120例)であった。

小児科定点報告疾患(主なもの)

RSウイルス感染症の報告数は1,941例と3週連続で減少した。年齢別では1歳以下の報告数が全体の約73%を占めている。

咽頭結膜熱の定点当たり報告数は減少したが、過去5年間の同時期(前週、当該週、後週)と比較してやや多い。都道府県別の上位3位は島根県(1.70)、石川県(1.52)、香川県(1.32)である。

A群溶血性レンサ球菌咽頭炎の定点当たり報告数は第1週以降増加が続いており、過去5年間の同時期と比較してかなり多い。都道府県別の上位3位は山形県(8.87)、鳥取県(8.37)、静岡県(7.19)である。

感染性胃腸炎の定点当たり報告数は減少した。都道府県別の上位3位は熊本県(13.92)、愛媛県(12.65)、山形県(12.13)である。

水痘の定点当たり報告数は減少した。都道府県別の上位3位は福岡県(0.65)、佐賀県(0.65)、千葉県(0.57)、東京都(0.54)である。

手足口病の定点当たり報告数は増加した。都道府県別の上位3位は山口県(0.25)、滋賀県(0.19)、長崎県(0.18)である。

伝染性紅斑の定点当たり報告数は3週連続で減少したが、過去5年間の同時期と比較してかなり多い。都道府県別の上位3位は秋田県(3.49)、山形県(2.40)、和歌山県(2.26)である。

流行性耳下腺炎の定点当たり報告数は増加し、過去5年間の同時期と比較してやや多い。都道府県別の上位3位は佐賀県(4.52)、石川県(4.21)、沖縄県(3.03)である。

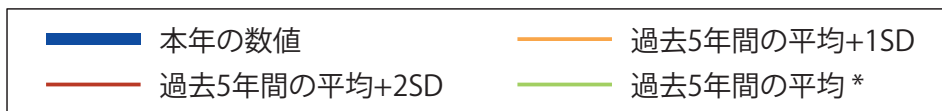
基幹定点報告疾患

マイコプラズマ肺炎の定点当たり報告数は3週連続で減少した。都道府県別の上位2位は岐阜県(1.40)、鳥取県(1.40)、福岡県(1.40)、奈良県(1.17)である。

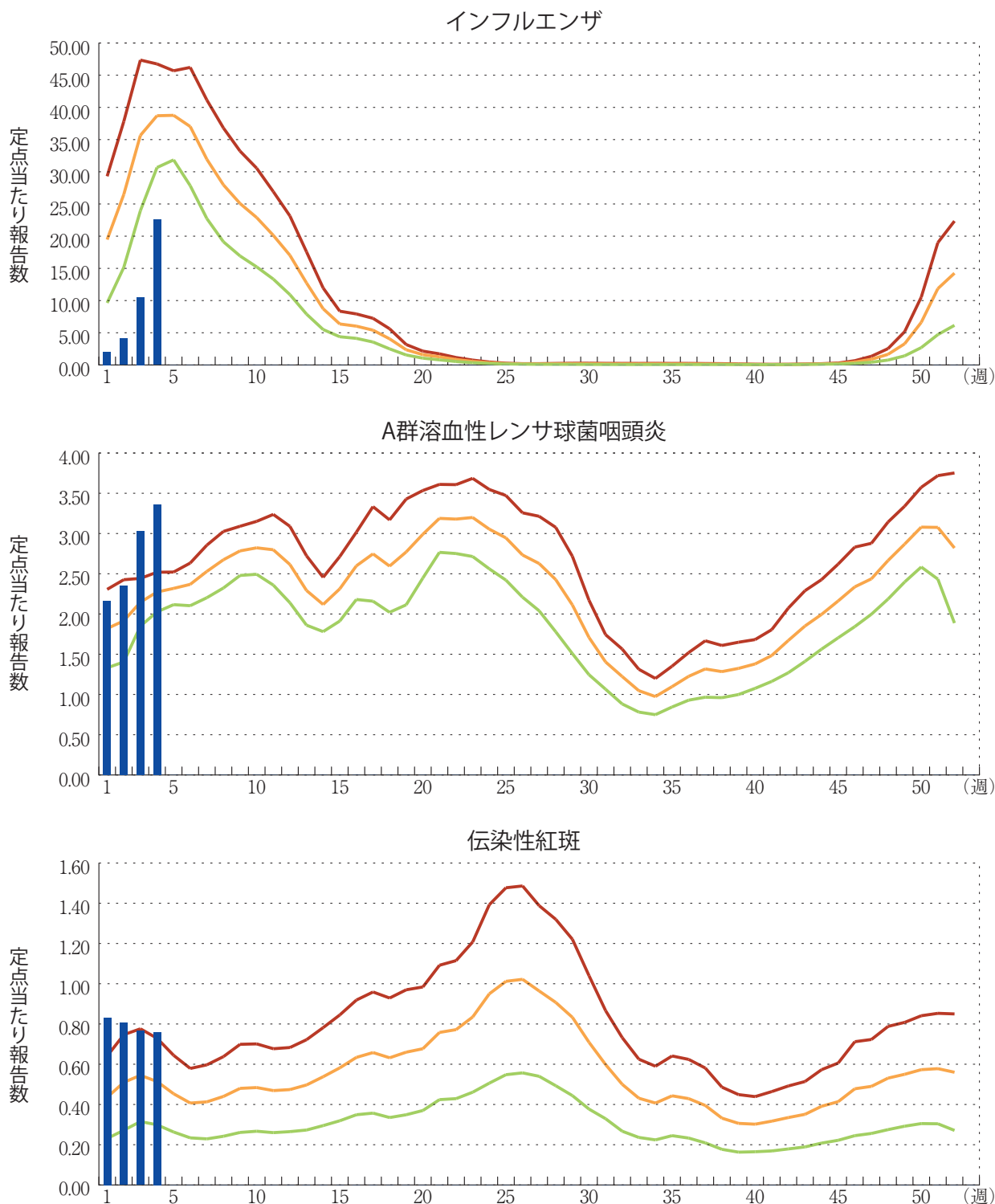
感染性胃腸炎(ロタウイルスに限る)の定点当たり報告数は第1週以降増加が続いている。28都道府県から129例報告があり、年齢別では0歳(18例)、1～4歳(86例)、5～9歳(19例)、10代(1例)、30代(2例)、40代(1例)、50代(2例)であった。

図. 主要定点把握疾患の過去5年間との週別比較(2016年第4週)

青のバーで示す本年の定点当たり報告数が赤のラインを超えているときには、過去5年間の週と比較してかなり多いことを示す。



*過去5年間の平均：前週、当該週、後週の合計15週の平均





注目すべき感染症

◆インフルエンザ

インフルエンザは、インフルエンザウイルスを病原体とする急性の呼吸器感染症で、毎年世界中で流行がみられる。主な感染経路は咳、くしゃみ、会話等から発生する飛沫による感染(飛沫感染)であり、他に飛沫の付着物に触れた手指を介した接触感染もある。感染後、発熱、頭痛、全身倦怠感、筋肉痛・関節痛などが出現し、鼻水・咳などの呼吸器症状がこれに続くが、いわゆる「通常感冒」と比べて全身症状が強いことが特徴である。通常は1週間前後の経過で軽快する。

2015/2016年シーズン〔2015年第36週(2015年8月31日～9月6日)以降〕のインフルエンザの流行状況は、2015年第36週以降低水準で推移していたが(インフルエンザ過去10年間との比較グラフ：<http://www.nih.go.jp/niid/ja/flu-m/813-idsc/map/130-flu-10year.html>)、年末から定点医療機関当たりの報告数の継続的な増加が見られ、2016年第1週では定点当たり報告数は2.02となり、初めて全国的な流行開始の指標である1.00を上回った。2016年第4週(2016年1月25～31日：2016年2月3日現在)では定点当たり報告数は22.57と前週の約2倍に増加した。また、都道府県別の定点当たりの報告数でも、全都道府県で前週よりも増加した。その推移をみると、2015年第53週までは東日本の自治体から多くの報告がなされていたが、第4週の定点当たり報告数では全国から多くの報告がなされ、新潟県(39.44)、沖縄県(34.29)、福岡県(31.88)、神奈川県(31.64)、埼玉県(30.30)、千葉県(29.16)、愛知県(28.49)、北海道(27.15)、茨城県(26.73)、東京都(25.98)、岐阜県(24.32)、山口県(23.43)、長崎県(23.13)、山梨県(22.60)の順となった。

定点医療機関からの報告をもとに、定点以外を含む全国の医療機関を受診した患者数を推計すると、2016年第4週は約107万人(95%信頼区間：98～116万人)となり、前週の推計値(約52万人)よりも増加した。性別では、男性が約55万人(51%)で、年齢別では、5～9歳が約27万人、10～14歳が約15万人、0～4歳が約14万人、30代、40代がそれぞれ約12万人、20代、50代がそれぞれ約7万人、15～19歳、60代がそれぞれ約5万人、70歳以上が約3万人となっており、15歳未満が約56万人(52%)であった。今シーズンのこれまでの累積の推計受診者数は約216万人となり、性別では、男性が52%、年齢別では、15歳未満が47%、30代～40代が25%、70歳以上が3%と推計され、15歳未満が多く70歳以上の高齢者が少ない特徴がみられた。

基幹定点からのインフルエンザによる入院患者数(インフルエンザ入院サーベイランス)の状況については、2015年第36週以降20例未満で推移していたが、2015年第51週から増加し、2016年第4週は739例の報告であった。2016年第4週では、年齢別では、15歳未満が359例(49%)、70歳以上の高齢者が213例(29%)であった。今シーズンのこれまでの累積入院患者数は1,936例となり、15歳未満が835例(43%)、70歳以上の高齢者が627例(32%)となり、小児と高齢者が多い特徴がみられた。

インフルエンザウイルスの検出状況として、直近の5週間(2015年第53週～2016年第4週：2016年2月3日現在)ではAH1pdm09の検出割合が多く、次いでB型、AH3亜型の順であった(インフルエンザウイルス分離・検出速報：<http://www.nih.go.jp/niid/ja/iasr-inf.html>)。なお、AH1pdm09の検出割合が多い傾向は米国(CDC FluView：<http://www.cdc.gov/flu/weekly/index.htm#S1>)、欧州(ECDC Seasonal influenza：http://ecdc.europa.eu/en/healthtopics/seasonal_influenza/epidemiological_data/Pages/Latest_surveillance_data.aspx)、西太平洋地域(WPRO Influenza Situation Update：http://www.wpro.who.int/emerging_diseases/)

influenza-20160202.pdf?ua=1)でも確認されており、今後の動向を注視する必要がある。

例年のインフルエンザ流行は、11月末から12月にかけて始まり、1月末から2月上旬にかけてピークとなることが多いが、2015/2016年シーズンは例年と比較すると、流行の開始時期が1カ月程度遅い〔今冬のインフルエンザについて(2014/15シーズン)：<http://www.nih.go.jp/niid/images/idsc/disease/influ/fludoco1415.pdf>〕。過去11シーズンで1月に入って流行入りの指標を超えたのは、今シーズン以外では2004/2005年シーズン、2006/2007年シーズンに観察されており、ピークが2月後半～3月にずれ込むなどの状況は観察されたが、ピーク時の定点当たり報告数についてはそれぞれ50.07(第9週)、32.95(第11週)であり、流行が低く推移したわけではなかった(インフルエンザ過去10年間との比較グラフ：<http://www.nih.go.jp/niid/ja/flu-m/813-idsc/map/130-flu-10year.html>)。

インフルエンザの感染対策としては、飛沫感染対策としての咳エチケット(有症者自身がマスクを着用し、咳をする際にはティッシュやハンカチで口を覆う等の対応を行うこと)、接触感染対策としての手洗い等の手指衛生を徹底することが重要である。高齢者における感染への警戒の観点から、医療・福祉施設へのウイルスの持ち込みを防ぐために、関係者が個人で出来る予防策を徹底すると同時に、訪問者等においては、インフルエンザの症状が認められる場合、訪問を自粛してもらう等の工夫が重要である。なお、65歳以上の高齢者、又は60～64歳で心臓、腎臓若しくは呼吸器の機能に障害があり、身の回りの生活が極度に制限される方、ヒト免疫不全ウイルスにより免疫機能に障害があり、日常生活がほとんど不可能な方は、予防接種法上の定期接種の対象となっている(平成27年度 今冬のインフルエンザ総合対策について：<http://www.mhlw.go.jp/bunya/kenkou/influenza/>)。

今後のインフルエンザの感染症発生動向調査には注意をしていただくとともに、詳細な情報と最新の状況については、以下を参照いただきたい：

- 感染症発生動向調査週報(IDWR)
<http://www.nih.go.jp/niid/ja/idwr.html>
- インフルエンザの発生状況について
http://www.mhlw.go.jp/stf/seisakunitsuite/bunya/kenkou_iryuu/kenkou/kekkaku-kansenshou01/houdou.html
- インフルエンザ流行レベルマップ
<http://www.nih.go.jp/niid/ja/flu-map.html>
- 今冬のインフルエンザについて(2014/15シーズン)
<http://www.nih.go.jp/niid/images/idsc/disease/influ/fludoco1415.pdf>
- インフルエンザQ&A
<http://www.mhlw.go.jp/bunya/kenkou/kekkaku-kansenshou01/qa.html>
- インフルエンザ啓発ツール
<http://www.mhlw.go.jp/bunya/kenkou/kekkaku-kansenshou01/keihatu.html>
- 平成27年度 今冬のインフルエンザ総合対策について
<http://www.mhlw.go.jp/bunya/kenkou/influenza/>
- WPRO Influenza Situation Update
http://www.wpro.who.int/emerging_diseases/Influenza/en/

- CDC FluView
<http://www.cdc.gov/flu/weekly/index.htm#S1>
- ECDC Seasonal influenza
http://ecdc.europa.eu/en/healthtopics/seasonal_influenza/epidemiological_data/Pages/Latest_surveillance_data.aspx

国立感染症研究所 感染症疫学センター



感染症関連情報

◆病原体情報

病原微生物検出情報(IASR)：<http://www.nih.go.jp/niid/ja/iasr.html>

◆海外感染症情報

厚生労働省検疫所(FORTH)：<http://www.forth.go.jp/>

- エボラ出血熱終息に向けた状況レポート(更新3)
<http://www.forth.go.jp/topics/2016/02041040.html>
- 中東呼吸器症候群コロナウイルス(MERS-CoV)の発生(更新4)
<http://www.forth.go.jp/topics/2016/02030952.html>
- ジカウイルス感染症および神経疾患と新生児奇形の増加に関する初めての国際保健規則
(IHR：2005)緊急委員会に基づくWHO声明
<http://www.forth.go.jp/topics/2016/02021514.html>
- WHO事務局長によるジカウイルス感染症に関する緊急委員会の総括
<http://www.forth.go.jp/topics/2016/02021504.html>
- ジカウイルス発生状況について－バージン諸島(米領)
<http://www.forth.go.jp/topics/2016/02011046.html>
- ワクチン由来ポリオの発生－ラオス
<http://www.forth.go.jp/topics/2016/02010958.html>

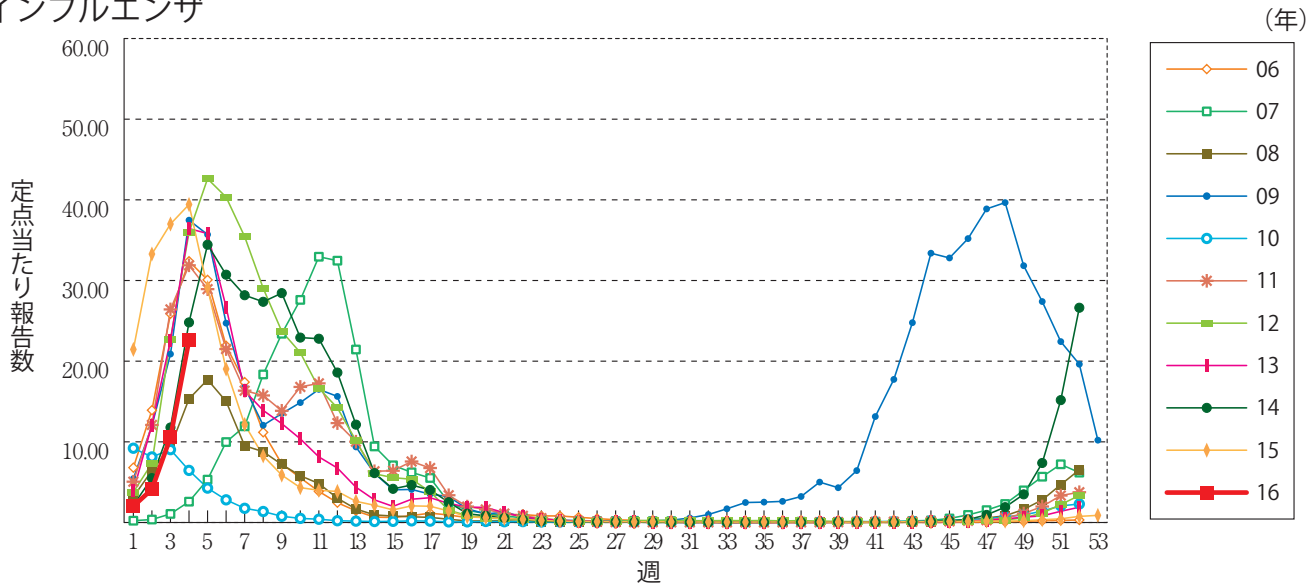
◆その他

- ジカウイルス感染症(ジカ熱)のリスクアセスメント
<http://www.nih.go.jp/niid/ja/id/2358-disease-based/sa/zika-fever/6227-zikara-160205.html>

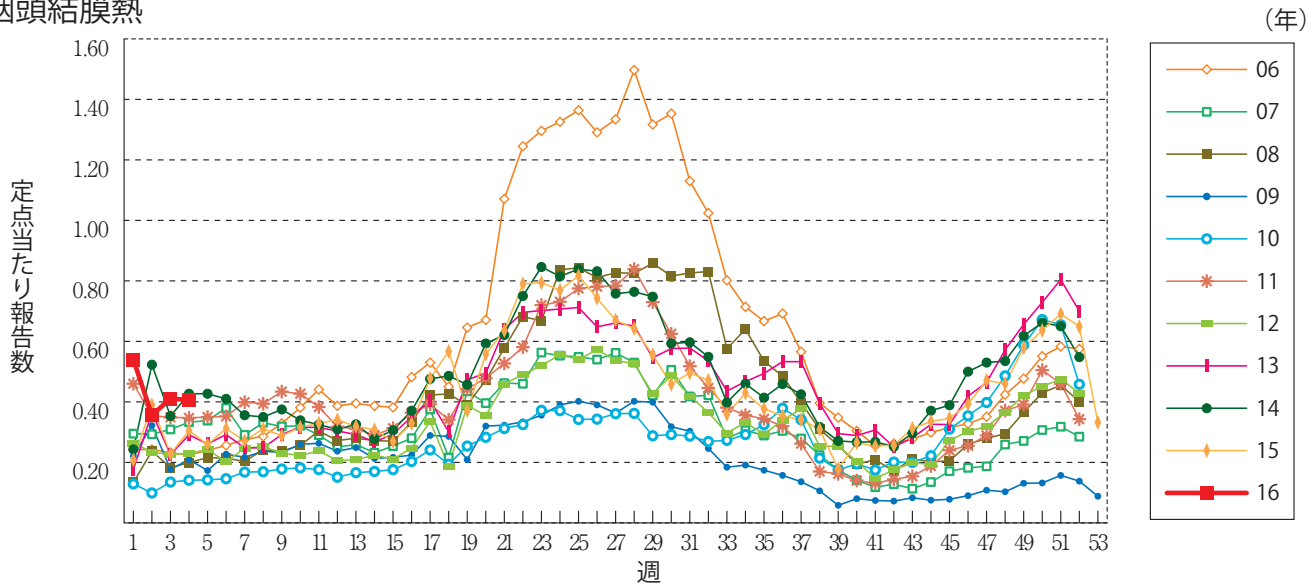


グラフ総覧(4週)

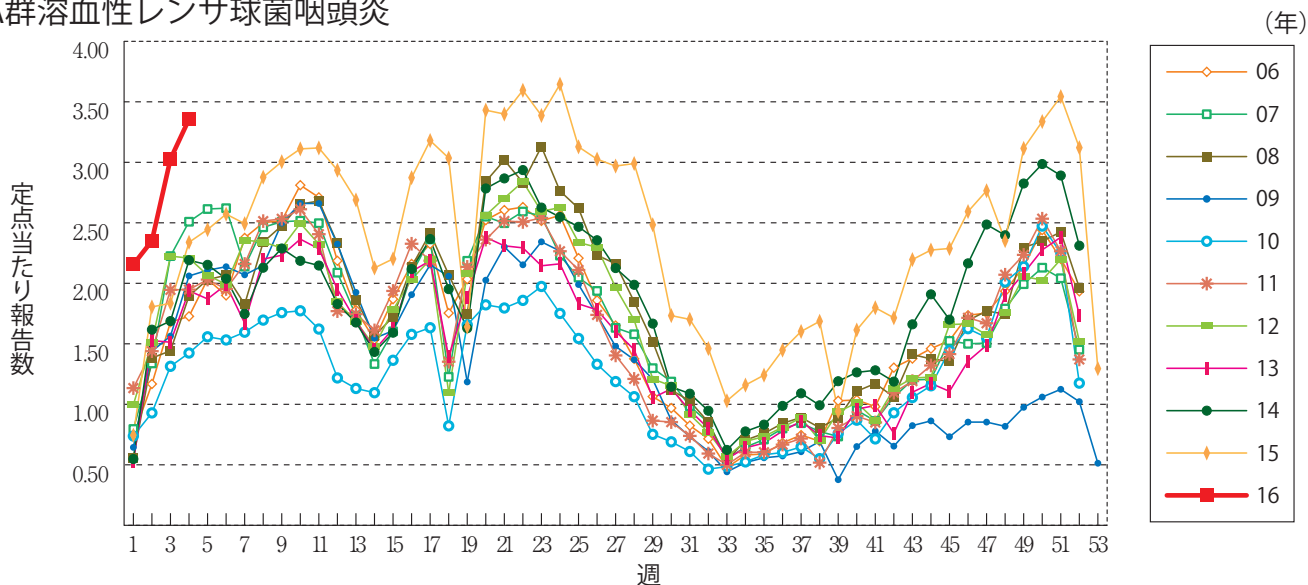
インフルエンザ



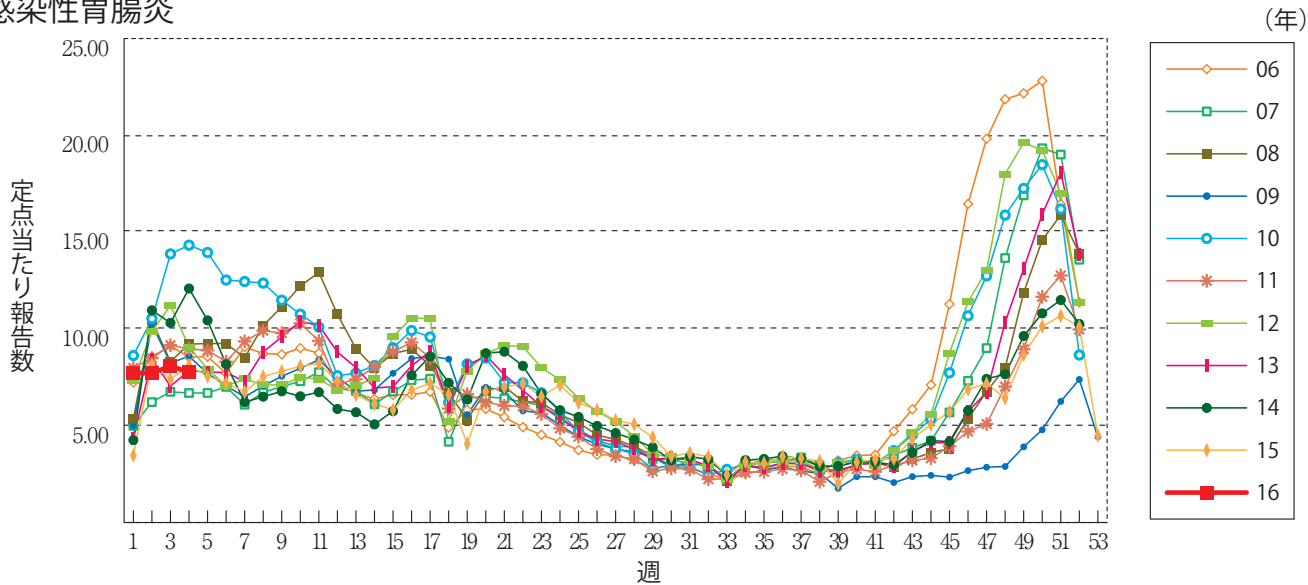
咽頭結膜熱



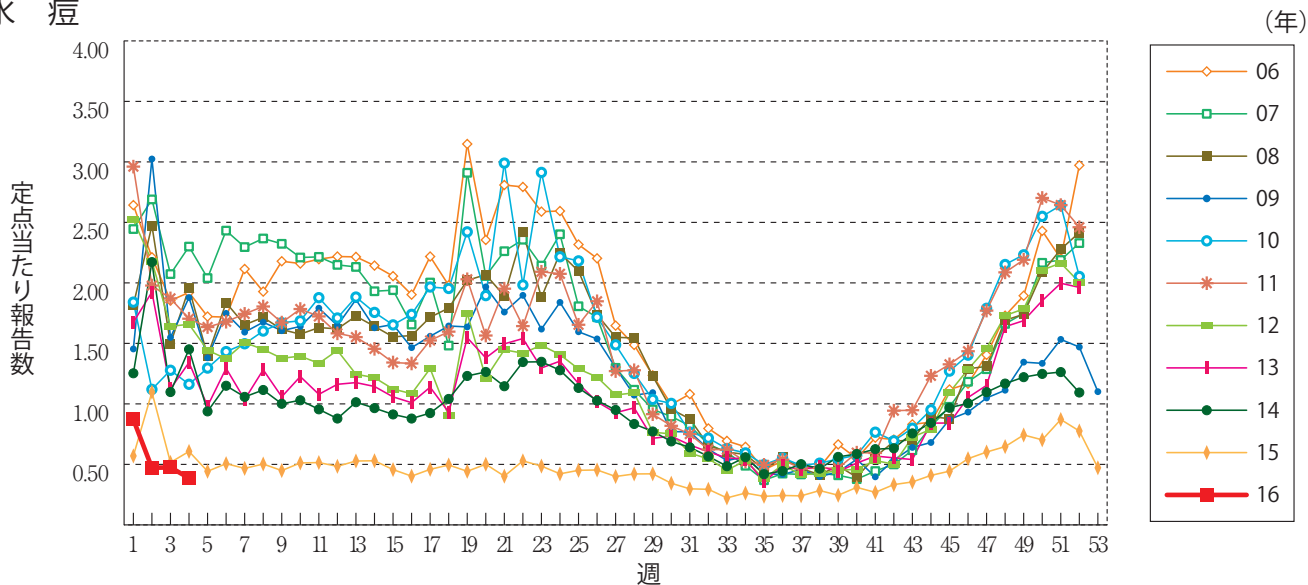
A群溶血性レンサ球菌咽頭炎



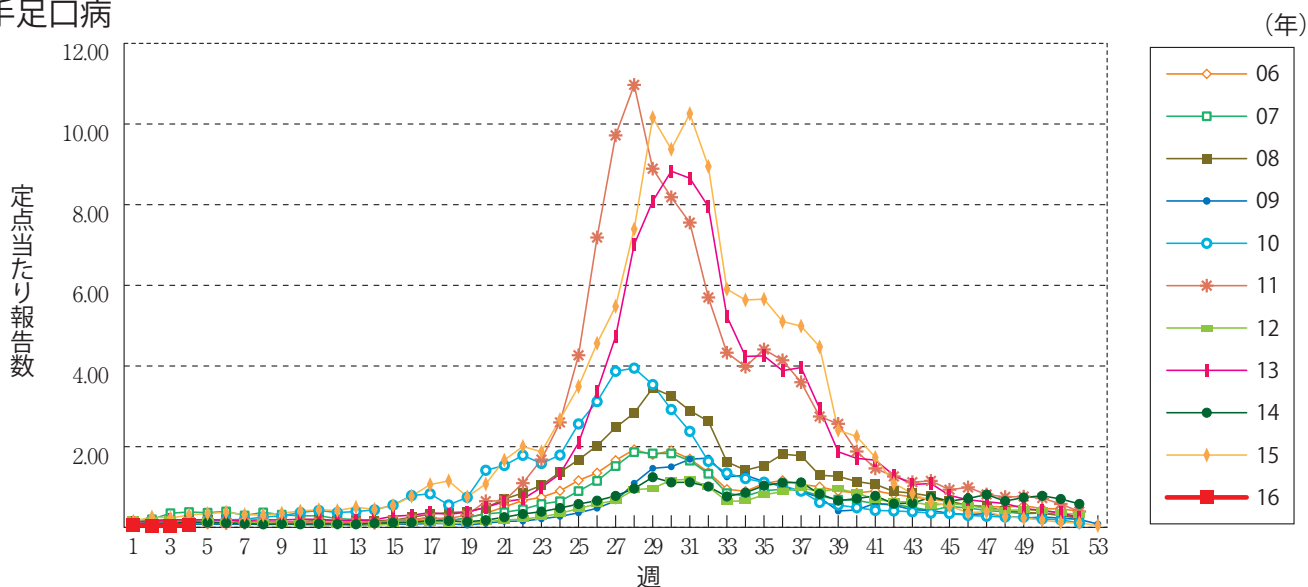
感染性胃腸炎



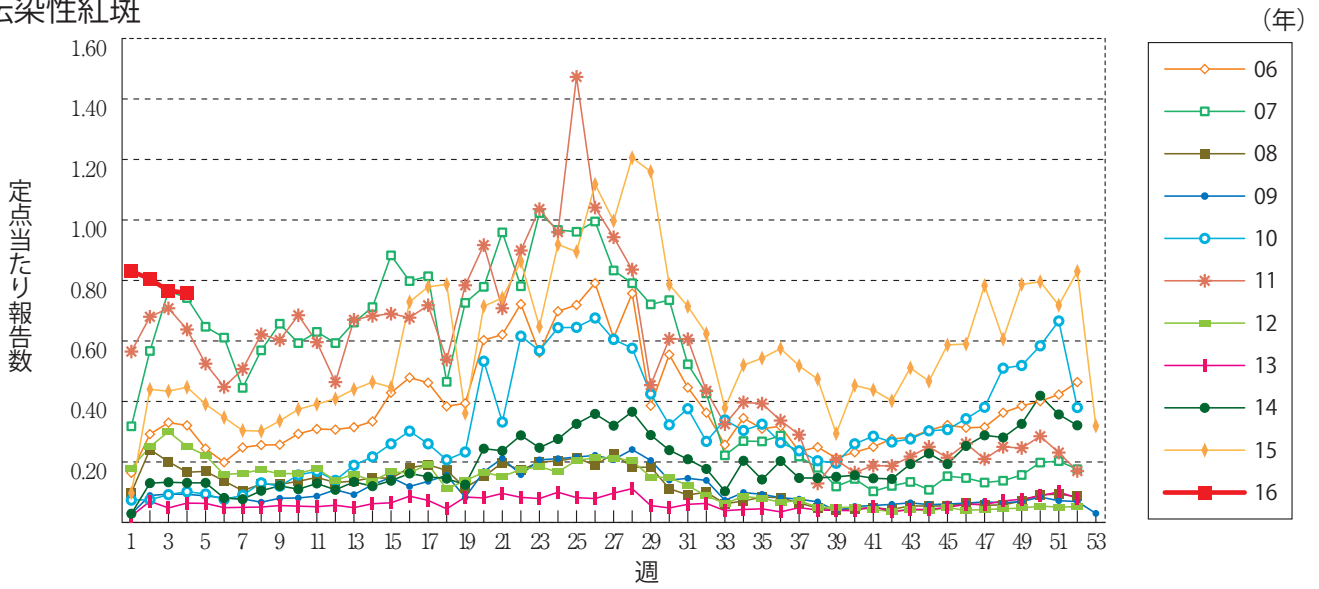
水痘



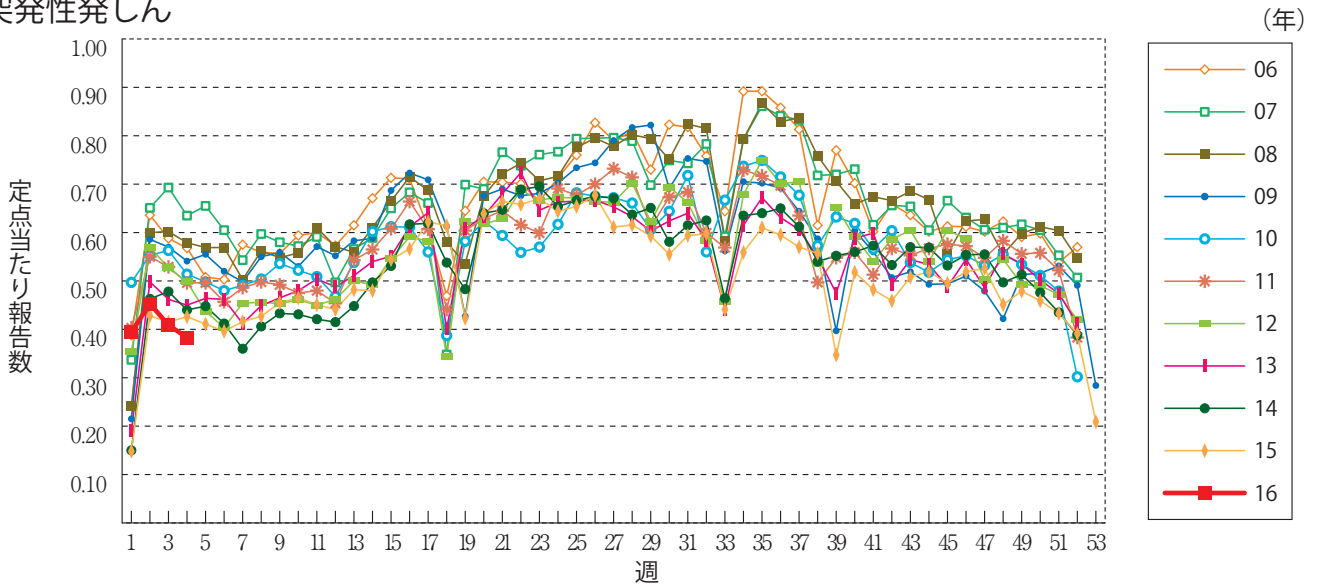
手足口病



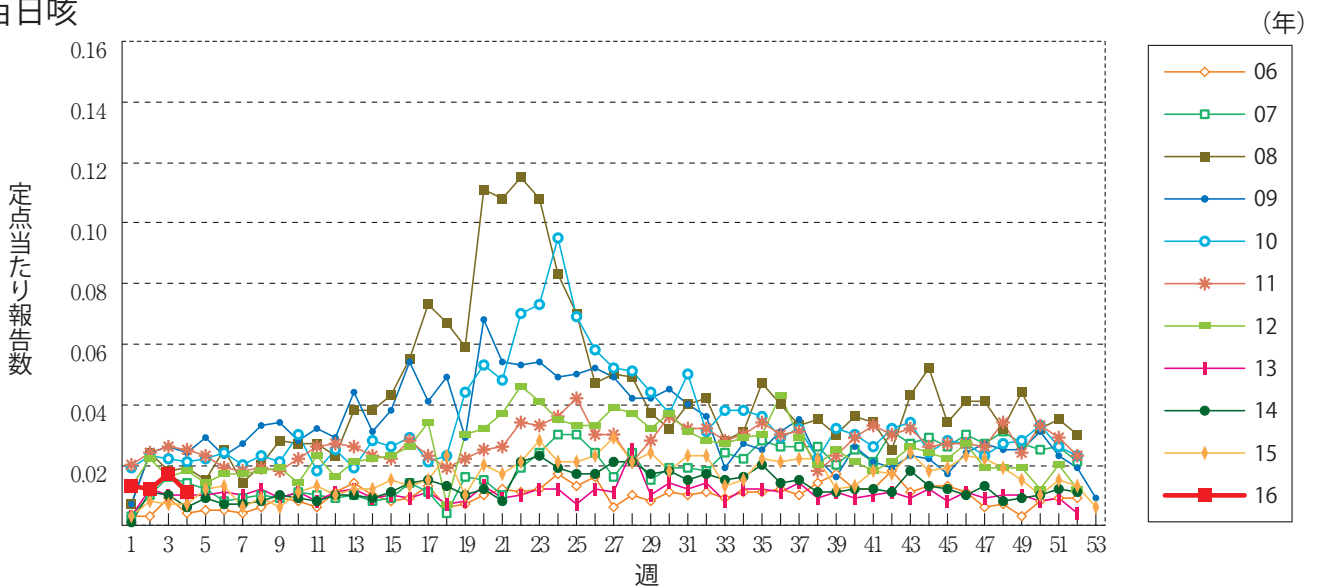
伝染性紅斑



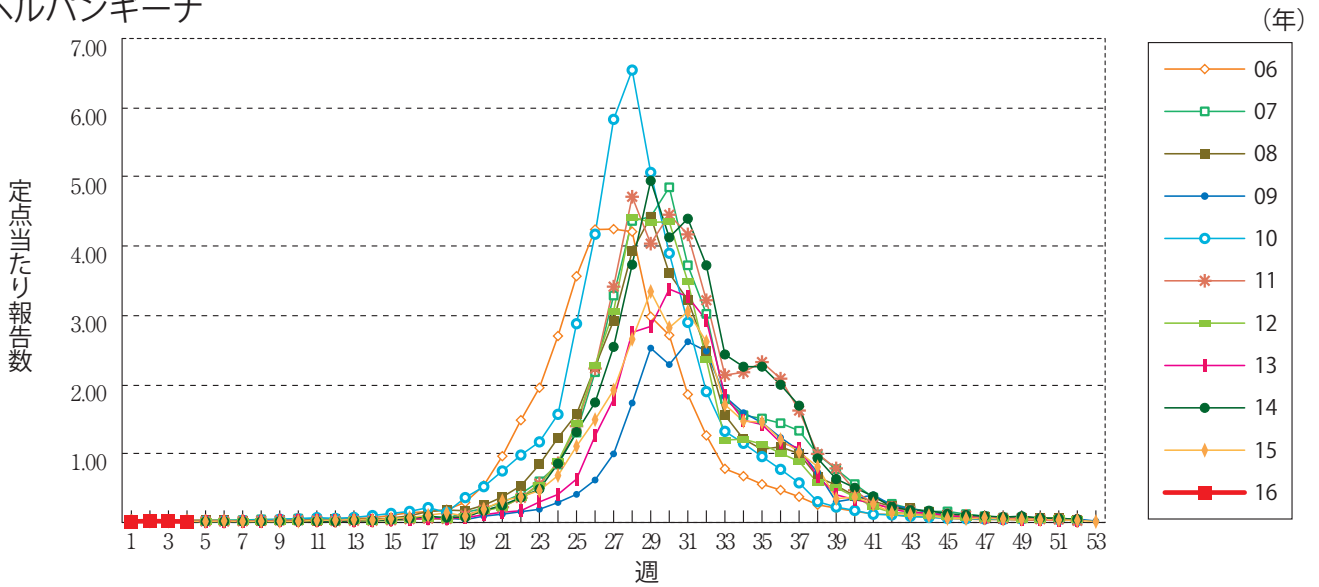
突発性発しん



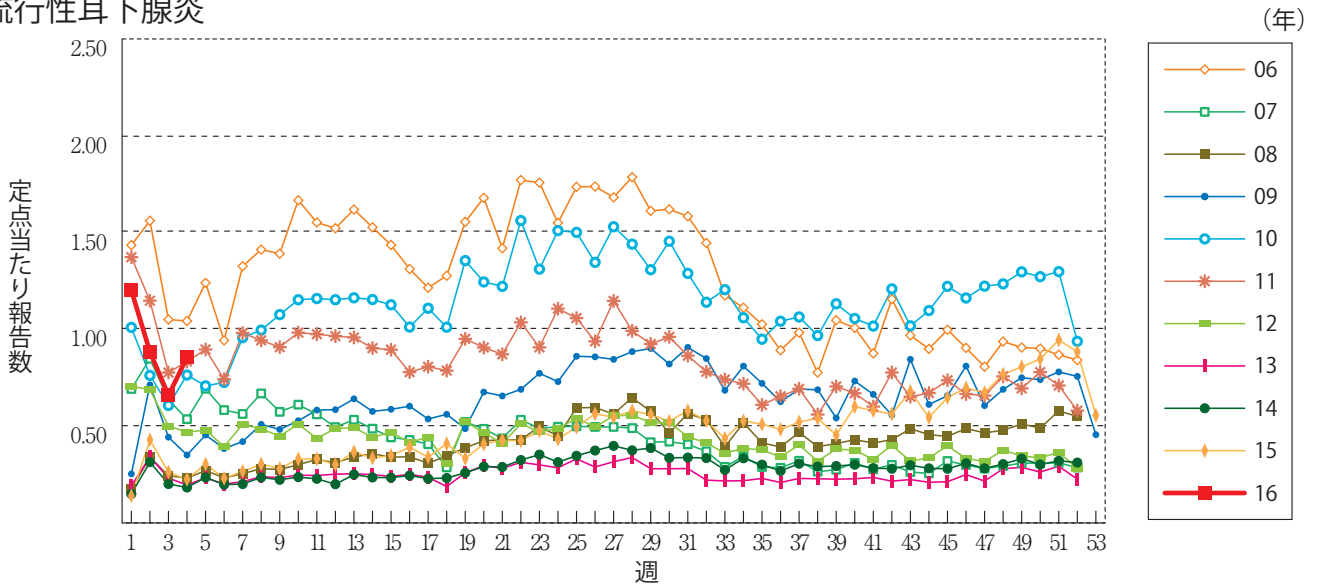
百日咳



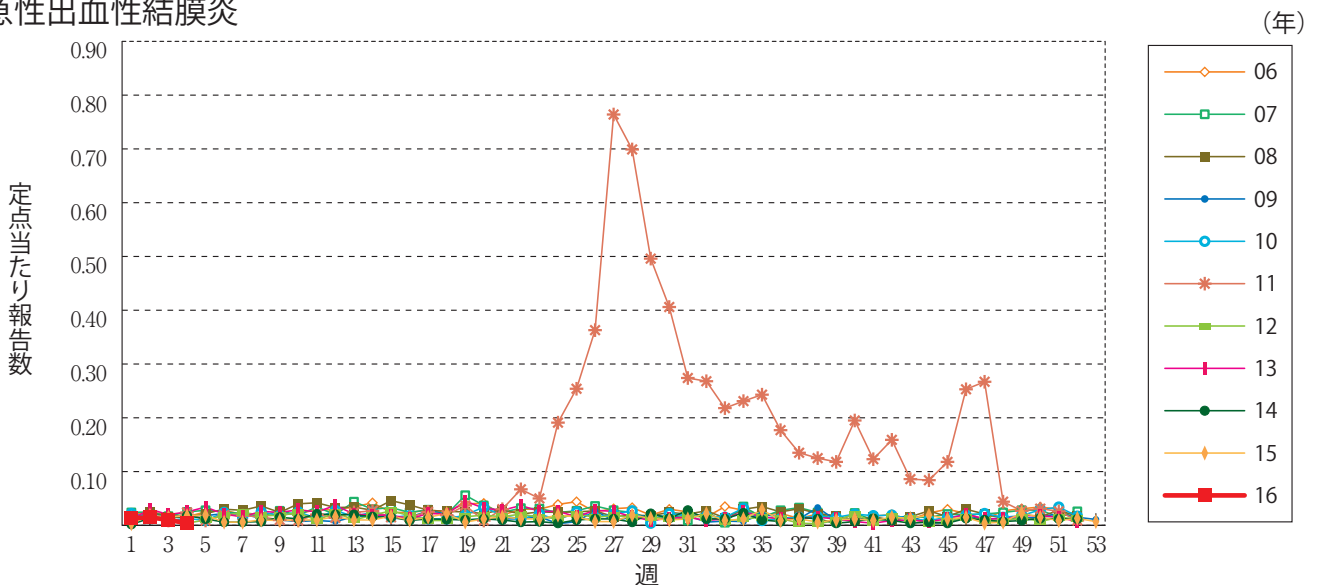
ヘルパンギーナ



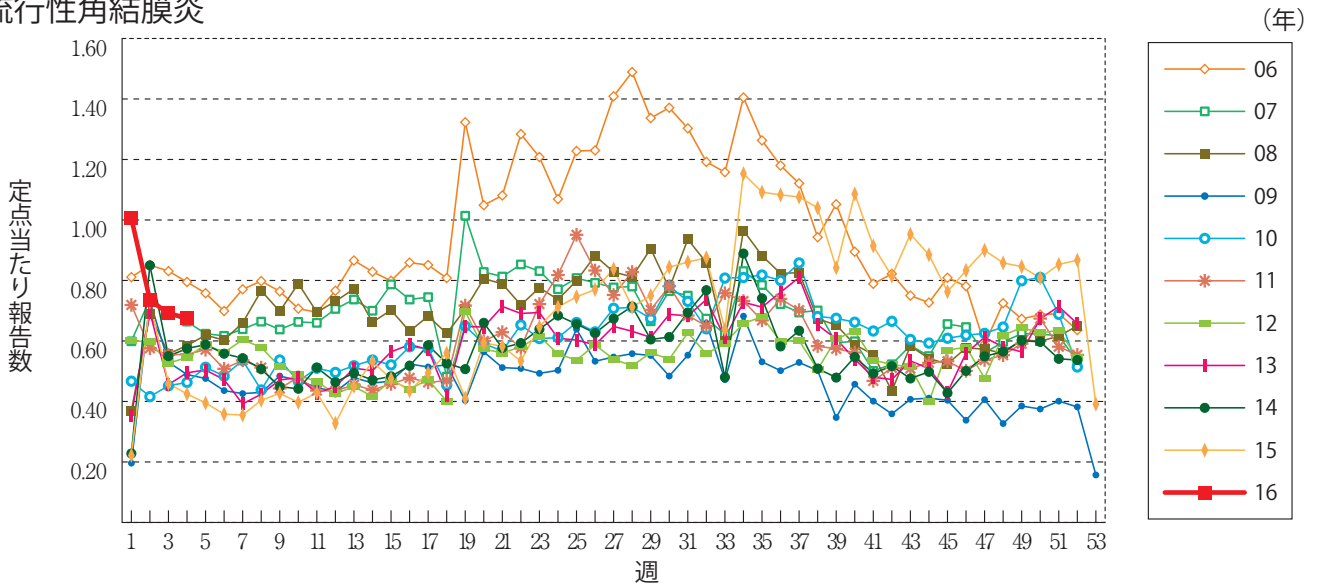
流行性耳下腺炎



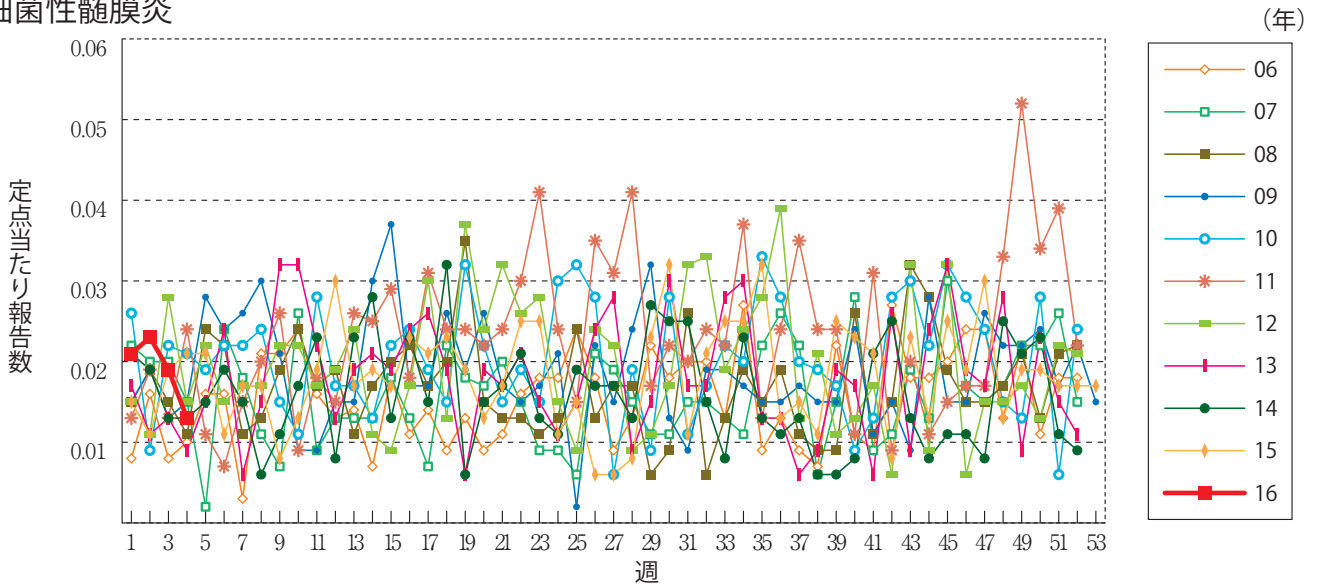
急性出血性結膜炎



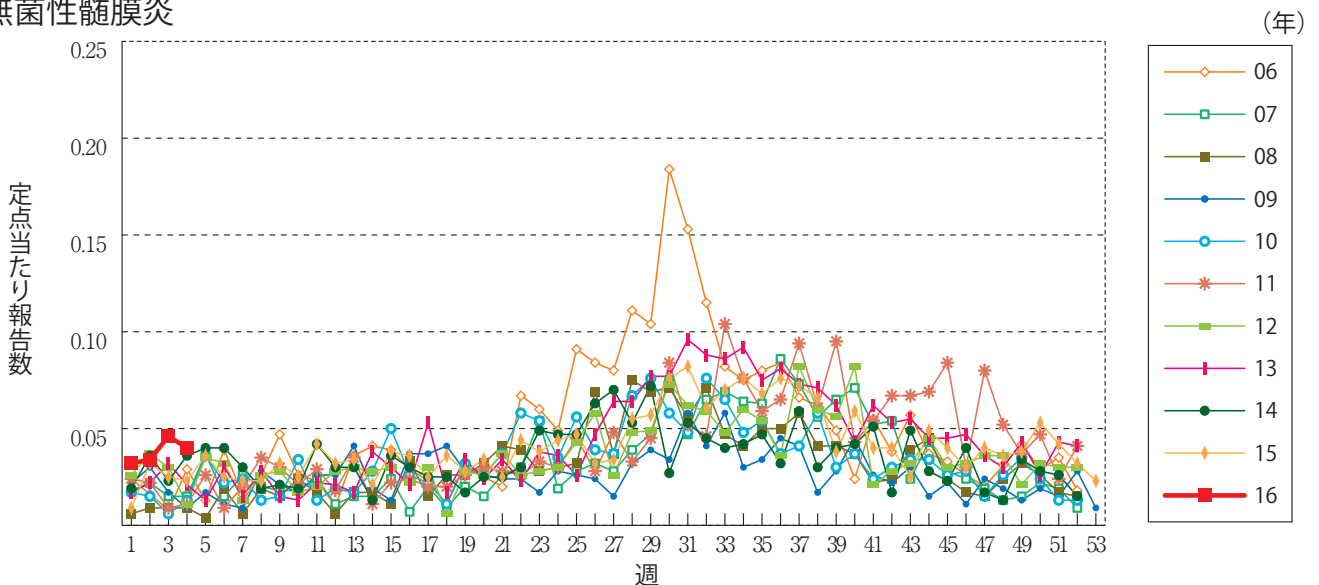
流行性角結膜炎



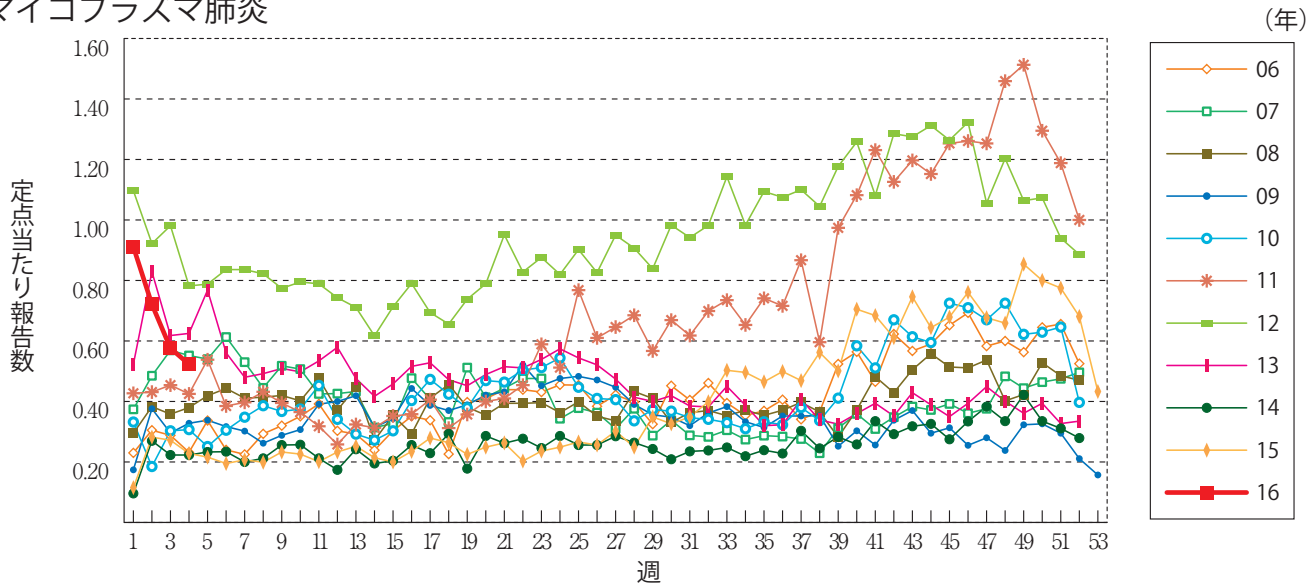
細菌性髄膜炎



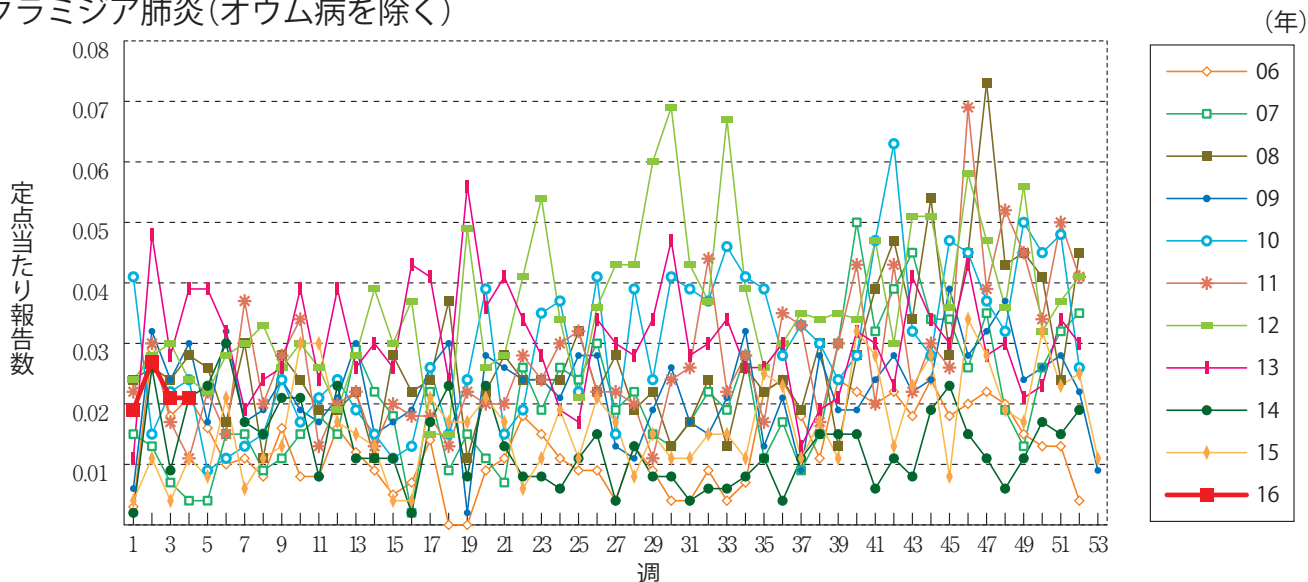
無菌性髄膜炎



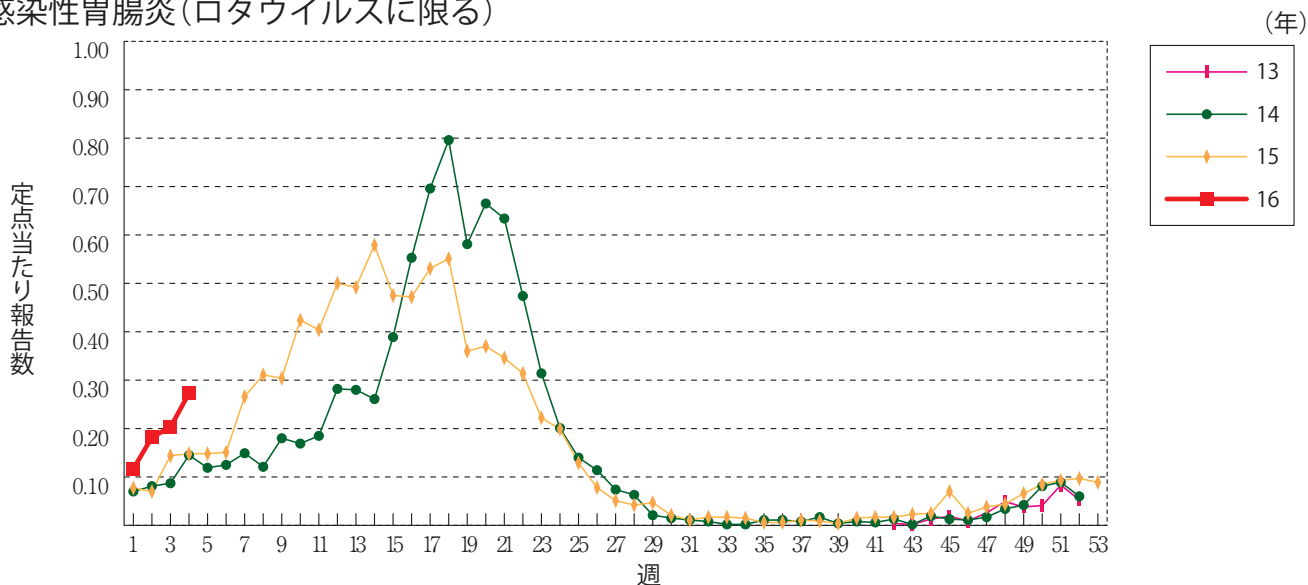
マイコプラズマ肺炎



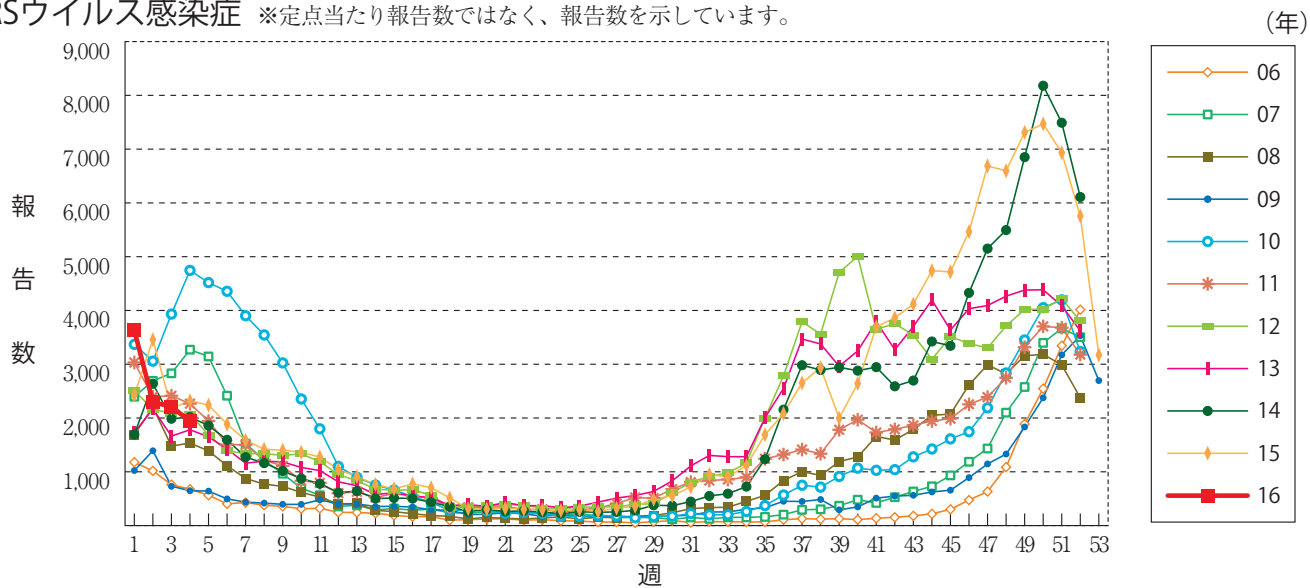
クラミジア肺炎(オウム病を除く)



感染性胃腸炎(ロタウイルスに限る)



RSウイルス感染症 ※定点当たり報告数ではなく、報告数を示しています。





4週のデータ

注)表中の報告数は2月3日集計分であり、その後の報告は次週以降の累積に反映されます。
 新型インフルエンザは掲載していません。

報告数・累積報告数、疾病・都道府県別

2016年4週

	エボラ出血熱		クリミア・コンゴ出血熱		痘 瘡		南米出血熱		ペ スト		マールブルグ病		ラッサ熱		急性灰白髄炎		結 核	
	報告数	累積	報告数	累積	報告数	累積	報告数	累積	報告数	累積	報告数	累積	報告数	累積	報告数	累積	報告数	累積
総 数	-	-	-	-	-	-	-	-	-	-	-	-	-	-	-	-	327	1438
北海道	-	-	-	-	-	-	-	-	-	-	-	-	-	-	-	-	11	43
青森県	-	-	-	-	-	-	-	-	-	-	-	-	-	-	-	-	1	21
岩手県	-	-	-	-	-	-	-	-	-	-	-	-	-	-	-	-	-	8
宮城県	-	-	-	-	-	-	-	-	-	-	-	-	-	-	-	-	16	31
秋田県	-	-	-	-	-	-	-	-	-	-	-	-	-	-	-	-	4	10
山形県	-	-	-	-	-	-	-	-	-	-	-	-	-	-	-	-	3	7
福島県	-	-	-	-	-	-	-	-	-	-	-	-	-	-	-	-	3	12
茨城県	-	-	-	-	-	-	-	-	-	-	-	-	-	-	-	-	4	23
栃木県	-	-	-	-	-	-	-	-	-	-	-	-	-	-	-	-	7	20
群馬県	-	-	-	-	-	-	-	-	-	-	-	-	-	-	-	-	4	15
埼玉県	-	-	-	-	-	-	-	-	-	-	-	-	-	-	-	-	5	54
千葉県	-	-	-	-	-	-	-	-	-	-	-	-	-	-	-	-	28	83
東京都	-	-	-	-	-	-	-	-	-	-	-	-	-	-	-	-	50	232
神奈川県	-	-	-	-	-	-	-	-	-	-	-	-	-	-	-	-	22	107
新潟県	-	-	-	-	-	-	-	-	-	-	-	-	-	-	-	-	6	22
富山県	-	-	-	-	-	-	-	-	-	-	-	-	-	-	-	-	1	7
石川県	-	-	-	-	-	-	-	-	-	-	-	-	-	-	-	-	2	10
福井県	-	-	-	-	-	-	-	-	-	-	-	-	-	-	-	-	2	9
山梨県	-	-	-	-	-	-	-	-	-	-	-	-	-	-	-	-	-	3
長野県	-	-	-	-	-	-	-	-	-	-	-	-	-	-	-	-	6	24
岐阜県	-	-	-	-	-	-	-	-	-	-	-	-	-	-	-	-	11	39
静岡県	-	-	-	-	-	-	-	-	-	-	-	-	-	-	-	-	6	24
愛知県	-	-	-	-	-	-	-	-	-	-	-	-	-	-	-	-	32	118
三重県	-	-	-	-	-	-	-	-	-	-	-	-	-	-	-	-	1	16
滋賀県	-	-	-	-	-	-	-	-	-	-	-	-	-	-	-	-	4	8
京都府	-	-	-	-	-	-	-	-	-	-	-	-	-	-	-	-	5	30
大阪府	-	-	-	-	-	-	-	-	-	-	-	-	-	-	-	-	19	88
兵庫県	-	-	-	-	-	-	-	-	-	-	-	-	-	-	-	-	8	48
奈良県	-	-	-	-	-	-	-	-	-	-	-	-	-	-	-	-	5	16
和歌山県	-	-	-	-	-	-	-	-	-	-	-	-	-	-	-	-	4	13
鳥取県	-	-	-	-	-	-	-	-	-	-	-	-	-	-	-	-	-	-
島根県	-	-	-	-	-	-	-	-	-	-	-	-	-	-	-	-	1	8
岡山県	-	-	-	-	-	-	-	-	-	-	-	-	-	-	-	-	2	15
広島県	-	-	-	-	-	-	-	-	-	-	-	-	-	-	-	-	9	32
山口県	-	-	-	-	-	-	-	-	-	-	-	-	-	-	-	-	2	13
徳島県	-	-	-	-	-	-	-	-	-	-	-	-	-	-	-	-	4	6
香川県	-	-	-	-	-	-	-	-	-	-	-	-	-	-	-	-	1	11
愛媛県	-	-	-	-	-	-	-	-	-	-	-	-	-	-	-	-	1	8
高知県	-	-	-	-	-	-	-	-	-	-	-	-	-	-	-	-	3	9
福岡県	-	-	-	-	-	-	-	-	-	-	-	-	-	-	-	-	9	63
佐賀県	-	-	-	-	-	-	-	-	-	-	-	-	-	-	-	-	4	9
長崎県	-	-	-	-	-	-	-	-	-	-	-	-	-	-	-	-	4	17
熊本県	-	-	-	-	-	-	-	-	-	-	-	-	-	-	-	-	-	8
大分県	-	-	-	-	-	-	-	-	-	-	-	-	-	-	-	-	3	37
宮崎県	-	-	-	-	-	-	-	-	-	-	-	-	-	-	-	-	4	20
鹿児島県	-	-	-	-	-	-	-	-	-	-	-	-	-	-	-	-	6	16
沖縄県	-	-	-	-	-	-	-	-	-	-	-	-	-	-	-	-	4	25

* 病原体がSARSコロナウイルスであるものに限る。
 ** 病原体がMERSコロナウイルスであるものに限る。2014年7月26日より届出対象疾患となりました。
 *** 2013年5月6日より届出対象疾患となりました。

報告数・累積報告数、疾病・都道府県別

2016年4週

	ジフテリア		重症急性 呼吸器症候群*		中東呼吸器 症候群**		鳥インフル エンザ(H5N1)		鳥インフル エンザ(H7N9)***		コレラ		細菌性赤痢		腸管出血性 大腸菌感染症		腸チフス	
	報告数	累積	報告数	累積	報告数	累積	報告数	累積	報告数	累積	報告数	累積	報告数	累積	報告数	累積	報告数	累積
総 数	-	-	-	-	-	-	-	-	-	-	-	-	2	9	18	58	1	5
北海道	-	-	-	-	-	-	-	-	-	-	-	-	-	-	1	3	-	-
青森県	-	-	-	-	-	-	-	-	-	-	-	-	-	-	-	-	-	-
岩手県	-	-	-	-	-	-	-	-	-	-	-	-	-	-	-	3	-	-
宮城県	-	-	-	-	-	-	-	-	-	-	-	-	1	-	1	-	-	-
秋田県	-	-	-	-	-	-	-	-	-	-	-	-	-	-	-	-	-	-
山形県	-	-	-	-	-	-	-	-	-	-	-	-	-	-	-	-	-	-
福島県	-	-	-	-	-	-	-	-	-	-	-	-	-	-	1	-	-	-
茨城県	-	-	-	-	-	-	-	-	-	-	-	-	-	-	-	1	-	-
栃木県	-	-	-	-	-	-	-	-	-	-	-	-	-	-	-	-	-	-
群馬県	-	-	-	-	-	-	-	-	-	-	-	-	-	-	1	2	-	-
埼玉県	-	-	-	-	-	-	-	-	-	-	-	-	-	-	-	-	-	1
千葉県	-	-	-	-	-	-	-	-	-	-	-	-	1	-	3	-	-	-
東京都	-	-	-	-	-	-	-	-	-	-	-	-	2	2	6	-	3	-
神奈川県	-	-	-	-	-	-	-	-	-	-	-	1	2	-	2	-	-	-
新潟県	-	-	-	-	-	-	-	-	-	-	-	1	1	1	1	-	-	-
富山県	-	-	-	-	-	-	-	-	-	-	-	-	-	-	-	-	-	-
石川県	-	-	-	-	-	-	-	-	-	-	-	-	-	-	1	-	-	-
福井県	-	-	-	-	-	-	-	-	-	-	-	-	-	-	-	-	-	-
山梨県	-	-	-	-	-	-	-	-	-	-	-	-	-	-	-	-	-	-
長野県	-	-	-	-	-	-	-	-	-	-	-	-	-	-	1	-	-	-
岐阜県	-	-	-	-	-	-	-	-	-	-	-	-	-	-	2	2	-	-
静岡県	-	-	-	-	-	-	-	-	-	-	-	-	-	-	-	-	-	-
愛知県	-	-	-	-	-	-	-	-	-	-	-	-	1	-	2	-	-	-
三重県	-	-	-	-	-	-	-	-	-	-	-	-	-	1	1	-	-	-
滋賀県	-	-	-	-	-	-	-	-	-	-	-	-	-	-	-	-	-	-
京都府	-	-	-	-	-	-	-	-	-	-	-	-	-	-	-	-	-	-
大阪府	-	-	-	-	-	-	-	-	-	-	-	-	-	-	8	17	1	1
兵庫県	-	-	-	-	-	-	-	-	-	-	-	-	-	-	-	2	-	-
奈良県	-	-	-	-	-	-	-	-	-	-	-	-	1	-	1	-	-	-
和歌山県	-	-	-	-	-	-	-	-	-	-	-	-	-	-	-	-	-	-
鳥取県	-	-	-	-	-	-	-	-	-	-	-	-	-	-	-	-	-	-
島根県	-	-	-	-	-	-	-	-	-	-	-	-	-	-	-	-	-	-
岡山県	-	-	-	-	-	-	-	-	-	-	-	-	-	-	1	1	-	-
広島県	-	-	-	-	-	-	-	-	-	-	-	-	-	-	-	-	-	-
山口県	-	-	-	-	-	-	-	-	-	-	-	-	-	-	-	-	-	-
徳島県	-	-	-	-	-	-	-	-	-	-	-	-	-	-	-	-	-	-
香川県	-	-	-	-	-	-	-	-	-	-	-	-	-	-	-	-	-	-
愛媛県	-	-	-	-	-	-	-	-	-	-	-	-	-	-	-	-	-	-
高知県	-	-	-	-	-	-	-	-	-	-	-	-	-	-	-	-	-	-
福岡県	-	-	-	-	-	-	-	-	-	-	-	-	-	-	-	4	-	-
佐賀県	-	-	-	-	-	-	-	-	-	-	-	-	-	-	-	-	-	-
長崎県	-	-	-	-	-	-	-	-	-	-	-	-	-	-	-	-	-	-
熊本県	-	-	-	-	-	-	-	-	-	-	-	-	-	-	1	-	-	-
大分県	-	-	-	-	-	-	-	-	-	-	-	-	-	-	-	-	-	-
宮崎県	-	-	-	-	-	-	-	-	-	-	-	-	-	-	-	-	-	-
鹿児島県	-	-	-	-	-	-	-	-	-	-	-	-	-	-	1	1	-	-
沖縄県	-	-	-	-	-	-	-	-	-	-	-	-	-	-	-	1	-	-

報告数・累積報告数，疾病・都道府県別

2016年4週

	パラチフス		E型肝炎		ウエストナイル熱		A型肝炎		エキノコックス症		黄熱		オウム病		オムスク出血熱		回帰熱	
	報告数	累積	報告数	累積	報告数	累積	報告数	累積	報告数	累積	報告数	累積	報告数	累積	報告数	累積	報告数	累積
総数	-	2	4	30	-	-	9	19	-	-	-	-	-	-	-	-	1	1
北海道	-	-	-	4	-	-	-	-	-	-	-	-	-	-	-	-	-	1
青森県	-	-	-	2	-	-	-	-	-	-	-	-	-	-	-	-	-	-
岩手県	-	-	-	1	-	-	-	-	-	-	-	-	-	-	-	-	-	-
宮城県	-	-	-	-	-	-	-	-	-	-	-	-	-	-	-	-	-	-
秋田県	-	-	-	-	-	-	-	-	-	-	-	-	-	-	-	-	-	-
山形県	-	-	-	-	-	-	-	1	-	-	-	-	-	-	-	-	-	-
福島県	-	-	-	2	-	-	-	-	-	-	-	-	-	-	-	-	-	-
茨城県	-	-	-	-	-	-	-	-	-	-	-	-	-	-	-	-	-	-
栃木県	-	-	-	1	-	-	-	-	-	-	-	-	-	-	-	-	-	-
群馬県	-	-	-	-	-	-	-	-	-	-	-	-	-	-	-	-	-	-
埼玉県	-	-	-	5	-	-	-	-	-	-	-	-	-	-	-	-	-	-
千葉県	-	-	2	2	-	-	-	-	-	-	-	-	-	-	-	-	-	-
東京都	-	2	-	5	-	-	1	3	-	-	-	-	-	-	-	-	-	-
神奈川県	-	-	1	3	-	-	-	-	-	-	-	-	-	-	-	-	-	-
新潟県	-	-	-	1	-	-	-	-	-	-	-	-	-	-	-	-	-	-
富山県	-	-	-	2	-	-	-	-	-	-	-	-	-	-	-	-	-	-
石川県	-	-	-	-	-	-	-	-	-	-	-	-	-	-	-	-	-	-
福井県	-	-	-	-	-	-	-	-	-	-	-	-	-	-	-	-	-	-
山梨県	-	-	-	-	-	-	-	-	-	-	-	-	-	-	-	-	-	-
長野県	-	-	-	-	-	-	1	1	-	-	-	-	-	-	-	-	-	-
岐阜県	-	-	-	-	-	-	-	-	-	-	-	-	-	-	-	-	-	-
静岡県	-	-	-	-	-	-	-	-	-	-	-	-	-	-	-	-	-	-
愛知県	-	-	-	-	-	-	-	-	-	-	-	-	-	-	-	-	-	-
三重県	-	-	-	-	-	-	-	-	-	-	-	-	-	-	-	-	-	-
滋賀県	-	-	-	-	-	-	3	4	-	-	-	-	-	-	-	-	-	-
京都府	-	-	-	-	-	-	-	1	-	-	-	-	-	-	-	-	-	-
大阪府	-	-	-	-	-	-	2	2	-	-	-	-	-	-	-	-	-	-
兵庫県	-	-	1	1	-	-	1	1	-	-	-	-	-	-	-	-	-	-
奈良県	-	-	-	-	-	-	-	1	-	-	-	-	-	-	-	-	-	-
和歌山県	-	-	-	-	-	-	-	-	-	-	-	-	-	-	-	-	-	-
鳥取県	-	-	-	-	-	-	-	-	-	-	-	-	-	-	-	-	-	-
島根県	-	-	-	-	-	-	-	-	-	-	-	-	-	-	-	-	-	-
岡山県	-	-	-	-	-	-	-	1	-	-	-	-	-	-	-	-	-	-
広島県	-	-	-	-	-	-	-	1	-	-	-	-	-	-	-	-	-	-
山口県	-	-	-	-	-	-	-	-	-	-	-	-	-	-	-	-	-	-
徳島県	-	-	-	-	-	-	-	-	-	-	-	-	-	-	-	-	-	-
香川県	-	-	-	-	-	-	-	-	-	-	-	-	-	-	-	-	-	-
愛媛県	-	-	-	-	-	-	-	-	-	-	-	-	-	-	-	-	-	-
高知県	-	-	-	-	-	-	-	-	-	-	-	-	-	-	-	-	-	-
福岡県	-	-	-	-	-	-	-	1	-	-	-	-	-	-	-	-	-	-
佐賀県	-	-	-	-	-	-	-	-	-	-	-	-	-	-	-	-	-	-
長崎県	-	-	-	1	-	-	-	-	-	-	-	-	-	-	-	-	-	-
熊本県	-	-	-	-	-	-	1	1	-	-	-	-	-	-	-	-	-	-
大分県	-	-	-	-	-	-	-	-	-	-	-	-	-	-	-	-	-	-
宮崎県	-	-	-	-	-	-	-	1	-	-	-	-	-	-	-	-	-	-
鹿児島県	-	-	-	-	-	-	-	-	-	-	-	-	-	-	-	-	-	-
沖縄県	-	-	-	-	-	-	-	-	-	-	-	-	-	-	-	-	-	-

*2013年3月4日より届出対象疾患となりました。

報告数・累積報告数，疾病・都道府県別

2016年4週

	キャサナル 森林病		Q 熱		狂犬病		コクシジ オイデス症		サル痘		重症熱性血小板 減少症候群*		腎症候性出血熱		西部ウマ脳炎		ダニ媒介脳炎	
	報告数	累積	報告数	累積	報告数	累積	報告数	累積	報告数	累積	報告数	累積	報告数	累積	報告数	累積	報告数	累積
総 数	-	-	-	-	-	-	-	-	-	-	1	-	-	-	-	-	-	-
北海道	-	-	-	-	-	-	-	-	-	-	-	-	-	-	-	-	-	-
青森県	-	-	-	-	-	-	-	-	-	-	-	-	-	-	-	-	-	-
岩手県	-	-	-	-	-	-	-	-	-	-	-	-	-	-	-	-	-	-
宮城県	-	-	-	-	-	-	-	-	-	-	-	-	-	-	-	-	-	-
秋田県	-	-	-	-	-	-	-	-	-	-	-	-	-	-	-	-	-	-
山形県	-	-	-	-	-	-	-	-	-	-	-	-	-	-	-	-	-	-
福島県	-	-	-	-	-	-	-	-	-	-	-	-	-	-	-	-	-	-
茨城県	-	-	-	-	-	-	-	-	-	-	-	-	-	-	-	-	-	-
栃木県	-	-	-	-	-	-	-	-	-	-	-	-	-	-	-	-	-	-
群馬県	-	-	-	-	-	-	-	-	-	-	-	-	-	-	-	-	-	-
埼玉県	-	-	-	-	-	-	-	-	-	-	-	-	-	-	-	-	-	-
千葉県	-	-	-	-	-	-	-	-	-	-	-	-	-	-	-	-	-	-
東京都	-	-	-	-	-	-	-	-	-	-	-	-	-	-	-	-	-	-
神奈川県	-	-	-	-	-	-	-	-	-	-	-	-	-	-	-	-	-	-
新潟県	-	-	-	-	-	-	-	-	-	-	-	-	-	-	-	-	-	-
富山県	-	-	-	-	-	-	-	-	-	-	-	-	-	-	-	-	-	-
石川県	-	-	-	-	-	-	-	-	-	-	-	-	-	-	-	-	-	-
福井県	-	-	-	-	-	-	-	-	-	-	-	-	-	-	-	-	-	-
山梨県	-	-	-	-	-	-	-	-	-	-	-	-	-	-	-	-	-	-
長野県	-	-	-	-	-	-	-	-	-	-	-	-	-	-	-	-	-	-
岐阜県	-	-	-	-	-	-	-	-	-	-	-	-	-	-	-	-	-	-
静岡県	-	-	-	-	-	-	-	-	-	-	-	-	-	-	-	-	-	-
愛知県	-	-	-	-	-	-	-	-	-	-	-	-	-	-	-	-	-	-
三重県	-	-	-	-	-	-	-	-	-	-	-	-	-	-	-	-	-	-
滋賀県	-	-	-	-	-	-	-	-	-	-	-	-	-	-	-	-	-	-
京都府	-	-	-	-	-	-	-	-	-	-	-	-	-	-	-	-	-	-
大阪府	-	-	-	-	-	-	-	-	-	-	-	-	-	-	-	-	-	-
兵庫県	-	-	-	-	-	-	-	-	-	-	-	-	-	-	-	-	-	-
奈良県	-	-	-	-	-	-	-	-	-	-	-	-	-	-	-	-	-	-
和歌山県	-	-	-	-	-	-	-	-	-	-	-	-	-	-	-	-	-	-
鳥取県	-	-	-	-	-	-	-	-	-	-	-	-	-	-	-	-	-	-
島根県	-	-	-	-	-	-	-	-	-	-	-	-	-	-	-	-	-	-
岡山県	-	-	-	-	-	-	-	-	-	-	-	-	-	-	-	-	-	-
広島県	-	-	-	-	-	-	-	-	-	-	-	-	-	-	-	-	-	-
山口県	-	-	-	-	-	-	-	-	-	-	-	-	-	-	-	-	-	-
徳島県	-	-	-	-	-	-	-	-	-	-	-	-	-	-	-	-	-	-
香川県	-	-	-	-	-	-	-	-	-	-	-	-	-	-	-	-	-	-
愛媛県	-	-	-	-	-	-	-	-	-	-	-	-	-	-	-	-	-	-
高知県	-	-	-	-	-	-	-	-	-	-	1	-	-	-	-	-	-	-
福岡県	-	-	-	-	-	-	-	-	-	-	-	-	-	-	-	-	-	-
佐賀県	-	-	-	-	-	-	-	-	-	-	-	-	-	-	-	-	-	-
長崎県	-	-	-	-	-	-	-	-	-	-	-	-	-	-	-	-	-	-
熊本県	-	-	-	-	-	-	-	-	-	-	-	-	-	-	-	-	-	-
大分県	-	-	-	-	-	-	-	-	-	-	-	-	-	-	-	-	-	-
宮崎県	-	-	-	-	-	-	-	-	-	-	-	-	-	-	-	-	-	-
鹿児島県	-	-	-	-	-	-	-	-	-	-	-	-	-	-	-	-	-	-
沖縄県	-	-	-	-	-	-	-	-	-	-	-	-	-	-	-	-	-	-

*鳥インフルエンザ(H5N1及びH7N9)を除く。

報告数・累積報告数, 疾病・都道府県別

2016年4週

	炭 疽		チクングニア熱		つつが虫病		デング熱		東部ウマ脳炎		鳥インフルエンザ*		ニパウイルス感染症		日本紅斑熱		日本脳炎	
	報告数	累積	報告数	累積	報告数	累積	報告数	累積	報告数	累積	報告数	累積	報告数	累積	報告数	累積	報告数	累積
総 数	-	-	-	-	3	29	2	23	-	-	-	-	-	-	-	1	-	-
北海道	-	-	-	-	-	-	-	-	-	-	-	-	-	-	-	-	-	-
青森県	-	-	-	-	-	-	-	-	-	-	-	-	-	-	-	-	-	-
岩手県	-	-	-	-	-	-	-	-	-	-	-	-	-	-	-	-	-	-
宮城県	-	-	-	-	-	-	-	-	-	-	-	-	-	-	-	-	-	-
秋田県	-	-	-	-	-	-	-	-	-	-	-	-	-	-	-	-	-	-
山形県	-	-	-	-	-	-	-	-	-	-	-	-	-	-	-	-	-	-
福島県	-	-	-	-	1	3	-	-	-	-	-	-	-	-	-	-	-	-
茨城県	-	-	-	-	-	1	-	-	-	-	-	-	-	-	-	-	-	-
栃木県	-	-	-	-	-	1	-	-	-	-	-	-	-	-	-	-	-	-
群馬県	-	-	-	-	-	-	-	-	-	-	-	-	-	-	-	-	-	-
埼玉県	-	-	-	-	-	-	-	2	-	-	-	-	-	-	-	-	-	-
千葉県	-	-	-	-	-	5	-	-	-	-	-	-	-	-	-	-	-	-
東京都	-	-	-	-	-	-	1	7	-	-	-	-	-	-	-	-	-	-
神奈川県	-	-	-	-	-	-	1	5	-	-	-	-	-	-	-	-	-	-
新潟県	-	-	-	-	-	-	-	-	-	-	-	-	-	-	-	-	-	-
富山県	-	-	-	-	-	-	-	-	-	-	-	-	-	-	-	-	-	-
石川県	-	-	-	-	-	-	-	-	-	-	-	-	-	-	-	-	-	-
福井県	-	-	-	-	-	-	-	-	-	-	-	-	-	-	-	-	-	-
山梨県	-	-	-	-	-	-	-	-	-	-	-	-	-	-	-	-	-	-
長野県	-	-	-	-	-	-	-	-	-	-	-	-	-	-	-	-	-	-
岐阜県	-	-	-	-	-	1	-	-	-	-	-	-	-	-	-	-	-	-
静岡県	-	-	-	-	-	-	-	1	-	-	-	-	-	-	-	-	-	-
愛知県	-	-	-	-	-	-	-	2	-	-	-	-	-	-	-	-	-	-
三重県	-	-	-	-	1	1	-	-	-	-	-	-	-	-	-	-	-	-
滋賀県	-	-	-	-	-	-	-	-	-	-	-	-	-	-	-	-	-	-
京都府	-	-	-	-	-	-	-	-	-	-	-	-	-	-	-	-	-	-
大阪府	-	-	-	-	-	-	-	1	-	-	-	-	-	-	-	-	-	-
兵庫県	-	-	-	-	-	2	-	-	-	-	-	-	-	-	-	-	-	-
奈良県	-	-	-	-	-	-	-	-	-	-	-	-	-	-	-	-	-	-
和歌山県	-	-	-	-	-	-	-	-	-	-	-	-	-	-	-	-	-	-
鳥取県	-	-	-	-	-	-	-	-	-	-	-	-	-	-	-	-	-	-
島根県	-	-	-	-	-	-	-	1	-	-	-	-	-	-	-	-	-	-
岡山県	-	-	-	-	-	-	-	-	-	-	-	-	-	-	-	-	-	-
広島県	-	-	-	-	-	-	-	3	-	-	-	-	-	-	-	-	-	-
山口県	-	-	-	-	-	-	-	-	-	-	-	-	-	-	-	-	-	-
徳島県	-	-	-	-	-	-	-	-	-	-	-	-	-	-	-	-	-	-
香川県	-	-	-	-	-	-	-	-	-	-	-	-	-	-	-	-	-	-
愛媛県	-	-	-	-	-	-	-	-	-	-	-	-	-	-	-	-	-	-
高知県	-	-	-	-	-	-	-	-	-	-	-	-	-	-	-	-	-	-
福岡県	-	-	-	-	-	1	-	-	-	-	-	-	-	-	-	-	-	-
佐賀県	-	-	-	-	-	-	-	-	-	-	-	-	-	-	-	-	-	-
長崎県	-	-	-	-	-	1	-	-	-	-	-	-	-	-	-	1	-	-
熊本県	-	-	-	-	-	1	-	-	-	-	-	-	-	-	-	-	-	-
大分県	-	-	-	-	-	-	-	-	-	-	-	-	-	-	-	-	-	-
宮崎県	-	-	-	-	-	3	-	-	-	-	-	-	-	-	-	-	-	-
鹿児島県	-	-	-	-	1	9	-	-	-	-	-	-	-	-	-	-	-	-
沖縄県	-	-	-	-	-	-	-	1	-	-	-	-	-	-	-	-	-	-

報告数・累積報告数，疾病・都道府県別

2016年4週

	ハンタウイルス 肺症候群		Bウイルス病		鼻 疽		ブルセラ症		ベネズエラ ウマ脳炎		ヘンドラウイルス 感 染 症		発しんチフス		ポツリヌス症		マラリア	
	報告数	累積	報告数	累積	報告数	累積	報告数	累積	報告数	累積	報告数	累積	報告数	累積	報告数	累積	報告数	累積
総 数	-	-	-	-	-	-	-	-	-	-	-	-	-	-	-	-	-	-
北海道	-	-	-	-	-	-	-	-	-	-	-	-	-	-	-	-	-	-
青森県	-	-	-	-	-	-	-	-	-	-	-	-	-	-	-	-	-	-
岩手県	-	-	-	-	-	-	-	-	-	-	-	-	-	-	-	-	-	-
宮城県	-	-	-	-	-	-	-	-	-	-	-	-	-	-	-	-	-	-
秋田県	-	-	-	-	-	-	-	-	-	-	-	-	-	-	-	-	-	-
山形県	-	-	-	-	-	-	-	-	-	-	-	-	-	-	-	-	-	-
福島県	-	-	-	-	-	-	-	-	-	-	-	-	-	-	-	-	-	-
茨城県	-	-	-	-	-	-	-	-	-	-	-	-	-	-	-	-	-	-
栃木県	-	-	-	-	-	-	-	-	-	-	-	-	-	-	-	-	-	-
群馬県	-	-	-	-	-	-	-	-	-	-	-	-	-	-	-	-	-	-
埼玉県	-	-	-	-	-	-	-	-	-	-	-	-	-	-	-	-	-	-
千葉県	-	-	-	-	-	-	-	-	-	-	-	-	-	-	-	-	-	-
東京都	-	-	-	-	-	-	-	-	-	-	-	-	-	-	-	-	-	-
神奈川県	-	-	-	-	-	-	-	-	-	-	-	-	-	-	-	-	-	-
新潟県	-	-	-	-	-	-	-	-	-	-	-	-	-	-	-	-	-	-
富山県	-	-	-	-	-	-	-	-	-	-	-	-	-	-	-	-	-	-
石川県	-	-	-	-	-	-	-	-	-	-	-	-	-	-	-	-	-	-
福井県	-	-	-	-	-	-	-	-	-	-	-	-	-	-	-	-	-	-
山梨県	-	-	-	-	-	-	-	-	-	-	-	-	-	-	-	-	-	-
長野県	-	-	-	-	-	-	-	-	-	-	-	-	-	-	-	-	-	-
岐阜県	-	-	-	-	-	-	-	-	-	-	-	-	-	-	-	-	-	-
静岡県	-	-	-	-	-	-	-	-	-	-	-	-	-	-	-	-	-	-
愛知県	-	-	-	-	-	-	-	-	-	-	-	-	-	-	-	-	-	-
三重県	-	-	-	-	-	-	-	-	-	-	-	-	-	-	-	-	-	-
滋賀県	-	-	-	-	-	-	-	-	-	-	-	-	-	-	-	-	-	-
京都府	-	-	-	-	-	-	-	-	-	-	-	-	-	-	-	-	-	-
大阪府	-	-	-	-	-	-	-	-	-	-	-	-	-	-	-	-	-	-
兵庫県	-	-	-	-	-	-	-	-	-	-	-	-	-	-	-	-	-	-
奈良県	-	-	-	-	-	-	-	-	-	-	-	-	-	-	-	-	-	-
和歌山県	-	-	-	-	-	-	-	-	-	-	-	-	-	-	-	-	-	-
鳥取県	-	-	-	-	-	-	-	-	-	-	-	-	-	-	-	-	-	-
島根県	-	-	-	-	-	-	-	-	-	-	-	-	-	-	-	-	-	-
岡山県	-	-	-	-	-	-	-	-	-	-	-	-	-	-	-	-	-	-
広島県	-	-	-	-	-	-	-	-	-	-	-	-	-	-	-	-	-	-
山口県	-	-	-	-	-	-	-	-	-	-	-	-	-	-	-	-	-	-
徳島県	-	-	-	-	-	-	-	-	-	-	-	-	-	-	-	-	-	-
香川県	-	-	-	-	-	-	-	-	-	-	-	-	-	-	-	-	-	-
愛媛県	-	-	-	-	-	-	-	-	-	-	-	-	-	-	-	-	-	-
高知県	-	-	-	-	-	-	-	-	-	-	-	-	-	-	-	-	-	-
福岡県	-	-	-	-	-	-	-	-	-	-	-	-	-	-	-	-	-	-
佐賀県	-	-	-	-	-	-	-	-	-	-	-	-	-	-	-	-	-	-
長崎県	-	-	-	-	-	-	-	-	-	-	-	-	-	-	-	-	-	-
熊本県	-	-	-	-	-	-	-	-	-	-	-	-	-	-	-	-	-	-
大分県	-	-	-	-	-	-	-	-	-	-	-	-	-	-	-	-	-	-
宮崎県	-	-	-	-	-	-	-	-	-	-	-	-	-	-	-	-	-	-
鹿児島県	-	-	-	-	-	-	-	-	-	-	-	-	-	-	-	-	-	-
沖縄県	-	-	-	-	-	-	-	-	-	-	-	-	-	-	-	-	-	-

報告数・累積報告数，疾病・都道府県別

2016年4週

	野 兎 病		ライム病		リッサウイルス感染症		リフトバレー熱		類 鼻 疽		レジオネラ症		レプトスピラ症		ロッキー山紅斑熱		アメーバ赤痢	
	報告数	累積	報告数	累積	報告数	累積	報告数	累積	報告数	累積	報告数	累積	報告数	累積	報告数	累積	報告数	累積
総 数	-	-	-	-	-	-	-	-	-	-	18	86	-	1	-	-	23	95
北海道	-	-	-	-	-	-	-	-	-	-	1	2	-	-	-	-	-	3
青森県	-	-	-	-	-	-	-	-	-	-	-	1	-	-	-	-	1	1
岩手県	-	-	-	-	-	-	-	-	-	-	-	1	-	-	-	-	-	1
宮城県	-	-	-	-	-	-	-	-	-	-	-	-	-	-	-	-	1	1
秋田県	-	-	-	-	-	-	-	-	-	-	-	1	-	-	-	-	-	1
山形県	-	-	-	-	-	-	-	-	-	-	-	2	-	-	-	-	-	-
福島県	-	-	-	-	-	-	-	-	-	-	-	1	-	-	-	-	-	2
茨城県	-	-	-	-	-	-	-	-	-	-	-	1	-	-	-	-	-	2
栃木県	-	-	-	-	-	-	-	-	-	-	-	1	-	-	-	-	-	-
群馬県	-	-	-	-	-	-	-	-	-	-	-	2	-	-	-	-	-	-
埼玉県	-	-	-	-	-	-	-	-	-	-	1	6	-	-	-	-	2	4
千葉県	-	-	-	-	-	-	-	-	-	-	1	6	-	-	-	-	-	4
東京都	-	-	-	-	-	-	-	-	-	-	1	6	-	-	-	-	5	18
神奈川県	-	-	-	-	-	-	-	-	-	-	2	7	-	1	-	-	1	12
新潟県	-	-	-	-	-	-	-	-	-	-	2	2	-	-	-	-	2	4
富山県	-	-	-	-	-	-	-	-	-	-	-	-	-	-	-	-	-	1
石川県	-	-	-	-	-	-	-	-	-	-	-	1	-	-	-	-	-	-
福井県	-	-	-	-	-	-	-	-	-	-	2	2	-	-	-	-	-	-
山梨県	-	-	-	-	-	-	-	-	-	-	-	-	-	-	-	-	-	-
長野県	-	-	-	-	-	-	-	-	-	-	-	1	-	-	-	-	3	4
岐阜県	-	-	-	-	-	-	-	-	-	-	-	1	-	-	-	-	-	-
静岡県	-	-	-	-	-	-	-	-	-	-	1	1	-	-	-	-	-	-
愛知県	-	-	-	-	-	-	-	-	-	-	1	4	-	-	-	-	-	2
三重県	-	-	-	-	-	-	-	-	-	-	1	3	-	-	-	-	-	-
滋賀県	-	-	-	-	-	-	-	-	-	-	-	1	-	-	-	-	1	2
京都府	-	-	-	-	-	-	-	-	-	-	-	1	-	-	-	-	1	4
大阪府	-	-	-	-	-	-	-	-	-	-	-	7	-	-	-	-	2	11
兵庫県	-	-	-	-	-	-	-	-	-	-	1	4	-	-	-	-	1	3
奈良県	-	-	-	-	-	-	-	-	-	-	-	3	-	-	-	-	-	1
和歌山県	-	-	-	-	-	-	-	-	-	-	-	1	-	-	-	-	-	-
鳥取県	-	-	-	-	-	-	-	-	-	-	-	-	-	-	-	-	-	-
島根県	-	-	-	-	-	-	-	-	-	-	-	-	-	-	-	-	-	-
岡山県	-	-	-	-	-	-	-	-	-	-	-	4	-	-	-	-	-	-
広島県	-	-	-	-	-	-	-	-	-	-	-	1	-	-	-	-	1	1
山口県	-	-	-	-	-	-	-	-	-	-	-	1	-	-	-	-	-	2
徳島県	-	-	-	-	-	-	-	-	-	-	-	1	-	-	-	-	-	1
香川県	-	-	-	-	-	-	-	-	-	-	-	1	-	-	-	-	-	-
愛媛県	-	-	-	-	-	-	-	-	-	-	1	1	-	-	-	-	-	-
高知県	-	-	-	-	-	-	-	-	-	-	-	-	-	-	-	-	-	-
福岡県	-	-	-	-	-	-	-	-	-	-	1	2	-	-	-	-	2	7
佐賀県	-	-	-	-	-	-	-	-	-	-	-	-	-	-	-	-	-	-
長崎県	-	-	-	-	-	-	-	-	-	-	-	-	-	-	-	-	-	-
熊本県	-	-	-	-	-	-	-	-	-	-	1	2	-	-	-	-	-	-
大分県	-	-	-	-	-	-	-	-	-	-	1	3	-	-	-	-	-	-
宮崎県	-	-	-	-	-	-	-	-	-	-	-	-	-	-	-	-	-	1
鹿児島県	-	-	-	-	-	-	-	-	-	-	-	-	-	-	-	-	-	2
沖縄県	-	-	-	-	-	-	-	-	-	-	-	1	-	-	-	-	-	-

*E型肝炎及びA型肝炎を除く。 **2014年9月19日より届出対象疾患となりました。
 ***ウエストナイル脳炎、西部ウマ脳炎、ダニ媒介脳炎、東部ウマ脳炎、日本脳炎、ペネズエラウマ脳炎及びリフトバレー熱を除く。
 ****2013年4月1日より届出対象疾患となりました。

報告数・累積報告数、疾病・都道府県別

2016年4週

	ウイルス性肝炎*		カルバペネム耐性 腸内細菌科細菌感染症**		急性脳炎***		クリプト スポリジウム症		クロイツフェルト ・ヤコブ病		劇症型溶血性 レンサ球菌感染症		後天性免疫不全 症 候 群		ジアルジア症		侵襲性インフル エンザ菌感染症****	
	報告数	累積	報告数	累積	報告数	累積	報告数	累積	報告数	累積	報告数	累積	報告数	累積	報告数	累積	報告数	累積
総 数	6	18	19	111	18	59	-	-	3	16	8	44	22	101	1	5	6	30
北海道	-	-	-	-	1	2	-	-	1	2	-	1	1	3	-	-	-	-
青森県	-	-	-	3	-	-	-	-	1	1	-	1	-	-	-	-	-	-
岩手県	-	-	-	-	-	-	-	-	-	-	-	1	-	-	-	-	-	-
宮城県	-	-	-	2	-	-	-	-	-	1	1	1	-	-	-	-	-	1
秋田県	-	-	-	-	-	-	-	-	-	-	-	-	-	-	-	-	-	-
山形県	-	1	-	3	-	2	-	-	-	-	-	-	-	-	-	-	-	-
福島県	-	-	1	2	-	-	-	-	-	-	1	2	-	2	-	-	-	1
茨城県	-	1	1	2	1	1	-	-	-	-	-	1	-	-	-	1	-	-
栃木県	-	-	-	-	-	-	-	-	-	-	-	-	-	-	-	-	-	-
群馬県	-	-	-	-	-	-	-	-	-	1	-	-	-	1	-	-	-	1
埼玉県	1	1	-	1	1	3	-	-	-	-	1	3	1	4	-	-	-	-
千葉県	-	-	1	6	1	6	-	-	-	-	1	2	-	5	-	-	1	2
東京都	2	4	4	19	2	9	-	-	-	2	-	10	6	33	1	1	1	3
神奈川県	-	1	2	6	-	2	-	-	-	-	-	4	1	4	-	-	2	5
新潟県	-	-	-	-	-	-	-	-	-	-	-	-	-	-	-	-	-	1
富山県	-	-	-	2	-	-	-	-	-	-	-	1	-	-	-	-	-	-
石川県	-	-	-	1	-	-	-	-	-	-	-	-	-	1	-	-	1	2
福井県	-	-	-	1	-	-	-	-	-	-	-	-	-	-	-	-	-	-
山梨県	-	-	-	-	-	-	-	-	-	-	-	-	-	1	-	-	-	-
長野県	1	1	-	1	1	3	-	-	-	-	2	2	-	-	-	-	-	-
岐阜県	-	-	-	-	-	-	-	-	-	-	-	1	-	1	-	-	-	-
静岡県	-	-	-	2	1	1	-	-	-	1	-	2	1	2	-	-	-	1
愛知県	1	1	-	5	-	1	-	-	1	3	-	2	-	6	-	-	-	2
三重県	-	-	2	6	1	1	-	-	-	1	-	-	-	3	-	-	-	1
滋賀県	-	-	-	-	-	-	-	-	-	-	-	-	1	1	-	-	-	-
京都府	-	-	-	5	1	3	-	-	-	1	-	1	-	-	-	1	-	1
大阪府	-	-	2	14	1	6	-	-	-	-	-	1	4	17	-	1	1	2
兵庫県	-	2	2	4	1	3	-	-	-	1	-	3	2	2	-	-	-	4
奈良県	-	1	-	1	-	-	-	-	-	-	-	-	-	-	-	-	-	-
和歌山県	-	-	-	1	1	2	-	-	-	-	-	1	-	-	-	-	-	-
鳥取県	-	-	-	-	-	-	-	-	-	-	-	-	-	-	-	-	-	-
島根県	-	-	-	-	-	-	-	-	-	-	-	-	-	-	-	-	-	-
岡山県	-	-	-	-	-	2	-	-	-	-	-	-	-	-	-	-	-	-
広島県	-	2	1	5	1	1	-	-	-	-	-	-	1	1	-	1	-	-
山口県	-	-	1	2	1	1	-	-	-	-	-	-	-	-	-	-	-	-
徳島県	-	-	-	-	-	-	-	-	-	-	-	-	1	1	-	-	-	-
香川県	-	-	-	1	-	-	-	-	-	-	-	-	-	-	-	-	-	-
愛媛県	-	-	-	-	-	1	-	-	-	-	-	-	1	1	-	-	-	-
高知県	-	-	1	2	-	-	-	-	-	-	-	-	-	-	-	-	-	1
福岡県	1	2	1	9	1	3	-	-	-	1	1	2	1	4	-	-	-	-
佐賀県	-	-	-	1	-	-	-	-	-	-	-	-	-	-	-	-	-	-
長崎県	-	-	-	-	1	1	-	-	-	-	-	-	-	1	-	-	-	-
熊本県	-	-	-	1	-	-	-	-	-	-	-	-	-	1	-	-	-	-
大分県	-	-	-	-	-	2	-	-	-	-	-	-	-	-	-	-	-	-
宮崎県	-	-	-	1	-	-	-	-	-	1	-	1	1	2	-	-	-	-
鹿児島県	-	-	-	-	-	-	-	-	-	-	1	1	-	1	-	-	-	-
沖縄県	-	1	-	2	1	3	-	-	-	-	-	-	-	3	-	-	-	2

*2013年4月1日より届出対象疾患となりました。
 **2014年9月19日より届出対象疾患となりました。

報告数・累積報告数，疾病・都道府県別

2016年4週

	侵襲性髄膜炎菌感染症*		侵襲性肺炎球菌感染症*		水痘** (入院例に限る)		先天性風しん症候群		梅毒		播種性 クリプトコックス症**		破傷風		バンコマイシン耐性 黄色ブドウ球菌感染症		バンコマイシン耐性 腸球菌感染症	
	報告数	累積	報告数	累積	報告数	累積	報告数	累積	報告数	累積	報告数	累積	報告数	累積	報告数	累積	報告数	累積
総数	1	5	36	250	5	26	-	-	53	247	2	11	2	6	-	-	1	3
北海道	-	-	1	5	-	-	-	-	2	4	-	2	-	-	-	-	-	-
青森県	-	-	-	-	-	1	-	-	-	-	-	-	-	-	-	-	-	-
岩手県	-	-	-	-	-	-	-	-	-	-	-	-	-	-	-	-	-	-
宮城県	-	-	1	5	-	-	-	-	-	-	-	-	-	-	-	-	-	-
秋田県	-	-	1	2	-	1	-	-	-	1	-	-	-	-	-	-	-	-
山形県	-	-	1	5	-	-	-	-	-	3	-	-	-	-	-	-	-	-
福島県	-	-	-	4	-	-	-	-	2	4	-	-	-	-	-	-	-	-
茨城県	-	-	1	2	-	1	-	-	1	3	-	1	-	-	-	-	-	-
栃木県	-	-	1	5	1	1	-	-	-	1	-	-	-	-	-	-	-	-
群馬県	-	-	1	5	-	-	-	-	-	1	-	-	1	1	-	-	-	-
埼玉県	-	-	2	12	-	2	-	-	3	9	-	1	-	-	-	-	-	-
千葉県	-	-	1	13	-	1	-	-	1	5	-	1	-	-	-	-	-	-
東京都	-	-	7	36	1	5	-	-	26	117	-	1	-	-	-	-	-	-
神奈川県	-	1	3	16	-	3	-	-	2	14	-	-	-	-	-	-	-	1
新潟県	-	-	-	5	-	-	-	-	-	1	-	-	-	-	-	-	-	-
富山県	-	-	-	5	-	-	-	-	-	-	-	-	-	-	-	-	-	-
石川県	-	-	-	3	-	-	-	-	-	-	1	1	-	-	-	-	-	-
福井県	-	-	-	2	-	-	-	-	-	-	-	-	-	-	-	-	-	-
山梨県	-	-	-	-	-	-	-	-	-	1	-	-	-	-	-	-	-	-
長野県	-	-	1	5	-	1	-	-	-	-	-	-	-	-	-	-	-	-
岐阜県	-	-	-	4	-	-	-	-	-	-	-	1	-	-	-	-	-	-
静岡県	-	-	2	11	-	-	-	-	1	3	-	-	-	-	-	-	-	-
愛知県	1	1	3	16	1	1	-	-	-	13	-	-	-	-	-	-	-	-
三重県	-	-	-	4	-	-	-	-	-	1	-	-	-	-	-	-	-	-
滋賀県	-	-	1	6	-	-	-	-	-	-	-	-	-	-	-	-	-	-
京都府	-	1	-	8	-	-	-	-	-	1	-	-	1	1	-	-	-	-
大阪府	-	-	2	17	-	3	-	-	11	41	-	-	-	-	-	-	1	1
兵庫県	-	1	1	8	-	-	-	-	1	3	-	-	-	-	-	-	-	-
奈良県	-	1	-	4	-	-	-	-	-	3	-	-	-	2	-	-	-	-
和歌山県	-	-	-	1	-	-	-	-	1	1	-	-	-	-	-	-	-	-
鳥取県	-	-	-	-	-	-	-	-	-	-	-	-	-	-	-	-	-	-
島根県	-	-	-	3	-	-	-	-	-	-	-	-	-	-	-	-	-	-
岡山県	-	-	-	2	-	-	-	-	-	1	1	1	-	-	-	-	-	-
広島県	-	-	1	5	-	-	-	-	-	4	-	1	-	-	-	-	-	-
山口県	-	-	-	-	-	1	-	-	-	1	-	-	-	-	-	-	-	-
徳島県	-	-	-	-	-	-	-	-	-	1	-	-	-	-	-	-	-	-
香川県	-	-	-	3	-	-	-	-	-	2	-	-	-	-	-	-	-	-
愛媛県	-	-	-	-	-	-	-	-	-	1	-	-	-	-	-	-	-	-
高知県	-	-	1	5	-	-	-	-	1	1	-	-	-	-	-	-	-	-
福岡県	-	-	1	12	1	2	-	-	1	5	-	1	-	-	-	-	-	1
佐賀県	-	-	-	-	-	-	-	-	-	-	-	-	-	-	-	-	-	-
長崎県	-	-	1	3	-	1	-	-	-	-	-	-	-	-	-	-	-	-
熊本県	-	-	1	3	-	-	-	-	-	-	-	-	-	1	-	-	-	-
大分県	-	-	-	1	-	-	-	-	-	-	-	-	-	-	-	-	-	-
宮崎県	-	-	-	1	-	-	-	-	-	-	-	-	-	-	-	-	-	-
鹿児島県	-	-	1	2	1	2	-	-	-	-	-	-	-	-	-	-	-	-
沖縄県	-	-	-	1	-	-	-	-	-	1	-	-	-	1	-	-	-	-

*2014年9月19日より届出対象疾患となりました。

報告数・累積報告数, 疾病・都道府県別 2016年4週

	風しん		麻疹		薬剤耐性アシネト バクター感染症*	
	報告数	累積	報告数	累積	報告数	累積
総 数	3	6	-	1	-	1
北海道	-	-	-	-	-	-
青森県	-	-	-	-	-	-
岩手県	-	-	-	-	-	-
宮城県	-	-	-	-	-	-
秋田県	-	-	-	-	-	-
山形県	-	-	-	-	-	-
福島県	-	-	-	-	-	-
茨城県	-	-	-	-	-	-
栃木県	-	-	-	-	-	-
群馬県	-	-	-	-	-	-
埼玉県	-	-	-	-	-	1
千葉県	-	-	-	-	-	-
東京都	-	-	-	-	-	-
神奈川県	-	1	-	-	-	-
新潟県	-	-	-	-	-	-
富山県	-	-	-	-	-	-
石川県	-	1	-	-	-	-
福井県	-	1	-	-	-	-
山梨県	-	-	-	-	-	-
長野県	-	-	-	-	-	-
岐阜県	-	-	-	-	-	-
静岡県	-	-	-	-	-	-
愛知県	1	1	-	-	-	-
三重県	-	-	-	-	-	-
滋賀県	-	-	-	-	-	-
京都府	-	-	-	-	-	-
大阪府	1	1	-	-	-	-
兵庫県	-	-	-	1	-	-
奈良県	-	-	-	-	-	-
和歌山県	-	-	-	-	-	-
鳥取県	-	-	-	-	-	-
島根県	-	-	-	-	-	-
岡山県	-	-	-	-	-	-
広島県	-	-	-	-	-	-
山口県	-	-	-	-	-	-
徳島県	-	-	-	-	-	-
香川県	-	-	-	-	-	-
愛媛県	-	-	-	-	-	-
高知県	-	-	-	-	-	-
福岡県	-	-	-	-	-	-
佐賀県	-	-	-	-	-	-
長崎県	-	-	-	-	-	-
熊本県	-	-	-	-	-	-
大分県	-	-	-	-	-	-
宮崎県	1	1	-	-	-	-
鹿児島県	-	-	-	-	-	-
沖縄県	-	-	-	-	-	-

*鳥インフルエンザ及び新型インフルエンザ等感染症を除く。

報告数・定点当り報告数, 疾病・都道府県別

2016年4週

	インフルエンザ*		RSウイルス感染症		咽頭結膜熱		A群溶血性レンサ球菌咽頭炎		感染性胃腸炎		水痘		手足口病		伝染性紅斑		突発性発しん	
	報告数	定点当り	報告数	報告数	報告数	定点当り	報告数	定点当り	報告数	定点当り	報告数	定点当り	報告数	定点当り	報告数	定点当り	報告数	定点当り
総数	111738	22.57	1941	1281	0.41	10595	3.36	24515	7.77	1222	0.39	168	0.05	2396	0.76	1208	0.38	
北海道	6135	27.15	77	52	0.37	877	6.18	465	3.27	56	0.39	11	0.08	238	1.68	45	0.32	
青森県	1368	21.05	12	9	0.21	82	1.95	140	3.33	8	0.19	4	0.10	22	0.52	13	0.31	
岩手県	1239	19.06	10	11	0.28	228	5.70	313	7.83	6	0.15	-	-	16	0.40	9	0.23	
宮城県	1562	16.44	32	25	0.42	360	6.10	476	8.07	26	0.44	-	-	14	0.24	17	0.29	
秋田県	732	13.56	7	2	0.06	49	1.40	182	5.20	4	0.11	-	-	122	3.49	2	0.06	
山形県	680	14.17	2	16	0.53	266	8.87	364	12.13	9	0.30	5	0.17	72	2.40	21	0.70	
福島県	1212	15.74	19	19	0.41	102	2.22	319	6.93	20	0.43	-	-	31	0.67	20	0.43	
茨城県	3208	26.73	16	22	0.29	191	2.55	669	8.92	28	0.37	4	0.05	45	0.60	17	0.23	
栃木県	1542	20.29	12	4	0.08	122	2.54	322	6.71	9	0.19	5	0.10	46	0.96	23	0.48	
群馬県	1951	20.76	17	22	0.39	250	4.39	419	7.35	22	0.39	1	0.02	28	0.49	30	0.53	
埼玉県	7605	30.30	58	55	0.34	634	3.96	1591	9.94	81	0.51	9	0.06	134	0.84	73	0.46	
千葉県	6240	29.16	43	27	0.20	506	3.78	1066	7.96	76	0.57	6	0.04	95	0.71	41	0.31	
東京都	10782	25.98	127	48	0.18	861	3.30	2307	8.84	141	0.54	19	0.07	109	0.42	104	0.40	
神奈川県	10726	31.64	56	57	0.27	558	2.63	1819	8.58	105	0.50	5	0.02	46	0.22	90	0.42	
新潟県	3707	39.44	21	47	0.80	255	4.32	350	5.93	19	0.32	4	0.07	13	0.22	17	0.29	
富山県	644	13.42	5	14	0.48	128	4.41	260	8.97	15	0.52	5	0.17	22	0.76	9	0.31	
石川県	525	10.94	2	44	1.52	117	4.03	139	4.79	7	0.24	-	-	13	0.45	12	0.41	
福井県	468	14.63	8	24	1.09	113	5.14	136	6.18	7	0.32	1	0.05	19	0.86	10	0.45	
山梨県	904	22.60	7	1	0.04	88	3.67	181	7.54	4	0.17	1	0.04	16	0.67	6	0.25	
長野県	1936	22.25	31	11	0.20	124	2.30	466	8.63	4	0.07	-	-	50	0.93	12	0.22	
岐阜県	2116	24.32	28	23	0.43	84	1.58	236	4.45	9	0.17	4	0.08	28	0.53	15	0.28	
静岡県	2710	19.50	71	28	0.31	640	7.19	804	9.03	39	0.44	2	0.02	32	0.36	27	0.30	
愛知県	5555	28.49	108	46	0.25	495	2.73	1238	6.84	63	0.35	8	0.04	116	0.64	53	0.29	
三重県	1094	15.19	45	18	0.40	83	1.84	429	9.53	14	0.31	-	-	39	0.87	23	0.51	
滋賀県	922	17.40	16	8	0.25	44	1.38	295	9.22	16	0.50	6	0.19	8	0.25	7	0.22	
京都府	1957	15.91	14	20	0.27	131	1.77	558	7.54	11	0.15	3	0.04	42	0.57	20	0.27	
大阪府	6223	20.27	121	80	0.40	564	2.82	1256	6.28	73	0.37	9	0.05	128	0.64	86	0.43	
兵庫県	3516	17.67	87	78	0.60	323	2.50	933	7.23	64	0.50	1	0.01	61	0.47	32	0.25	
奈良県	745	13.80	21	7	0.21	69	2.03	242	7.12	5	0.15	2	0.06	39	1.15	16	0.47	
和歌山県	527	10.54	32	14	0.45	40	1.29	88	2.84	9	0.29	-	-	70	2.26	8	0.26	
鳥取県	189	6.52	6	20	1.05	159	8.37	175	9.21	-	-	3	0.16	22	1.16	8	0.42	
島根県	326	8.58	24	39	1.70	123	5.35	224	9.74	3	0.13	1	0.04	11	0.48	11	0.48	
岡山県	1307	15.56	16	16	0.30	90	1.67	437	8.09	18	0.33	2	0.04	30	0.56	11	0.20	
広島県	2395	21.01	44	19	0.27	173	2.44	526	7.41	26	0.37	5	0.07	100	1.41	27	0.38	
山口県	1617	23.43	81	25	0.52	171	3.56	370	7.71	13	0.27	12	0.25	57	1.19	19	0.40	
徳島県	390	10.26	53	11	0.48	29	1.26	273	11.87	1	0.04	-	-	3	0.13	15	0.65	
香川県	625	13.30	19	37	1.32	46	1.64	280	10.00	7	0.25	-	-	15	0.54	9	0.32	
愛媛県	364	5.97	53	8	0.22	167	4.51	468	12.65	11	0.30	1	0.03	28	0.76	22	0.59	
高知県	268	5.58	45	4	0.13	72	2.40	216	7.20	8	0.27	1	0.03	8	0.27	12	0.40	
福岡県	6313	31.88	119	105	0.88	399	3.33	933	7.78	78	0.65	6	0.05	101	0.84	84	0.70	
佐賀県	707	18.13	27	11	0.48	33	1.43	91	3.96	15	0.65	-	-	24	1.04	10	0.43	
長崎県	1619	23.13	55	8	0.18	153	3.48	183	4.16	16	0.36	8	0.18	33	0.75	9	0.20	
熊本県	1256	15.70	80	23	0.46	109	2.18	696	13.92	14	0.28	7	0.14	97	1.94	25	0.50	
大分県	1199	20.67	32	25	0.69	138	3.83	380	10.56	16	0.44	-	-	59	1.64	25	0.69	
宮崎県	1121	19.00	52	32	0.89	99	2.75	399	11.08	5	0.14	4	0.11	41	1.14	31	0.86	
鹿児島県	1522	16.37	111	58	1.05	218	3.96	609	11.07	26	0.47	2	0.04	49	0.89	27	0.49	
沖縄県	1989	34.29	19	8	0.24	32	0.94	192	5.65	15	0.44	1	0.03	4	0.12	5	0.15	

*髄膜炎菌、肺炎球菌、インフルエンザ菌を原因として同定された場合を除く。

**オウム病を除く。

報告数・定点当り報告数、疾病・都道府県別

2016年4週

	百日咳		ヘルパンギーナ		流行性耳下腺炎		急性出血性結膜炎		流行性角結膜炎		細菌性髄膜炎*		無菌性髄膜炎		マイコプラズマ肺炎		クラミジア肺炎**	
	報告数	定点当り	報告数	定点当り	報告数	定点当り	報告数	定点当り	報告数	定点当り	報告数	定点当り	報告数	定点当り	報告数	定点当り	報告数	定点当り
総数	35	0.01	43	0.01	2698	0.85	3	0.00	464	0.68	6	0.01	19	0.04	247	0.52	10	0.02
北海道	-	-	2	0.01	202	1.42	-	-	12	0.43	-	-	1	0.04	3	0.13	-	-
青森県	-	-	1	0.02	32	0.76	-	-	5	0.45	-	-	2	0.33	4	0.67	-	-
岩手県	-	-	-	-	9	0.23	-	-	7	0.50	-	-	1	0.05	7	0.37	-	-
宮城県	-	-	-	-	32	0.54	-	-	2	0.17	-	-	-	-	9	0.75	-	-
秋田県	-	-	-	-	13	0.37	-	-	-	-	-	-	-	-	3	0.38	-	-
山形県	-	-	-	-	51	1.70	-	-	1	0.13	-	-	-	-	8	0.80	1	0.10
福島県	-	-	-	-	13	0.28	-	-	10	0.83	-	-	-	-	-	-	-	-
茨城県	1	0.01	2	0.03	64	0.85	-	-	17	1.00	-	-	-	-	7	0.54	-	-
栃木県	-	-	-	-	21	0.44	-	-	9	0.75	-	-	1	0.14	5	0.71	1	0.14
群馬県	1	0.02	2	0.04	18	0.32	-	-	5	0.36	-	-	-	-	7	0.88	-	-
埼玉県	1	0.01	1	0.01	153	0.96	-	-	18	0.44	-	-	-	-	1	0.10	-	-
千葉県	1	0.01	1	0.01	137	1.02	-	-	19	0.58	-	-	-	-	6	0.67	-	-
東京都	2	0.01	-	-	142	0.54	-	-	27	0.69	1	0.04	-	-	13	0.52	1	0.04
神奈川県	-	-	1	0.00	131	0.62	-	-	53	1.15	-	-	-	-	2	0.22	-	-
新潟県	1	0.02	-	-	71	1.20	-	-	12	1.20	-	-	-	-	3	0.23	-	-
富山県	1	0.03	1	0.03	14	0.48	-	-	2	0.29	-	-	-	-	4	0.80	-	-
石川県	-	-	-	-	122	4.21	-	-	7	1.00	-	-	-	-	5	1.00	-	-
福井県	-	-	-	-	4	0.18	-	-	-	-	-	-	2	0.33	2	0.33	-	-
山梨県	-	-	1	0.04	6	0.25	-	-	1	0.11	-	-	-	-	3	0.30	-	-
長野県	2	0.04	-	-	51	0.94	-	-	3	0.27	-	-	-	-	8	0.73	-	-
岐阜県	3	0.06	1	0.02	15	0.28	-	-	4	0.36	-	-	-	-	7	1.40	-	-
静岡県	4	0.04	-	-	59	0.66	-	-	10	0.45	1	0.10	1	0.10	5	0.50	2	0.20
愛知県	5	0.03	-	-	72	0.40	-	-	11	0.32	-	-	-	-	13	0.93	-	-
三重県	-	-	-	-	18	0.40	-	-	3	0.25	-	-	1	0.11	8	0.89	1	0.11
滋賀県	-	-	1	0.03	12	0.38	-	-	-	-	-	-	-	-	2	0.29	-	-
京都府	1	0.01	3	0.04	57	0.77	1	0.06	1	0.06	-	-	-	-	3	0.43	-	-
大阪府	1	0.01	7	0.04	129	0.65	-	-	21	0.40	-	-	-	-	13	0.76	-	-
兵庫県	-	-	-	-	107	0.83	-	-	10	0.29	-	-	-	-	1	0.09	-	-
奈良県	-	-	-	-	20	0.59	-	-	5	0.56	-	-	-	-	7	1.17	-	-
和歌山県	-	-	-	-	8	0.26	-	-	-	-	-	-	-	-	1	0.09	-	-
鳥取県	-	-	-	-	2	0.11	-	-	-	-	1	0.20	-	-	7	1.40	-	-
島根県	-	-	-	-	6	0.26	-	-	-	-	-	-	-	-	8	1.00	-	-
岡山県	-	-	-	-	95	1.76	-	-	6	0.50	-	-	-	-	-	-	-	-
広島県	2	0.03	4	0.06	52	0.73	-	-	13	0.68	1	0.05	-	-	12	0.57	-	-
山口県	2	0.04	-	-	38	0.79	-	-	10	1.11	-	-	-	-	4	0.44	-	-
徳島県	-	-	-	-	11	0.48	-	-	-	-	-	-	-	-	-	-	-	-
香川県	-	-	-	-	7	0.25	-	-	1	0.20	1	0.20	-	-	3	0.60	-	-
愛媛県	1	0.03	1	0.03	8	0.22	-	-	15	1.88	-	-	-	-	-	-	-	-
高知県	-	-	-	-	24	0.80	-	-	-	-	-	-	1	0.13	7	0.88	4	0.50
福岡県	1	0.01	3	0.03	158	1.32	1	0.04	40	1.54	-	-	3	0.20	21	1.40	-	-
佐賀県	-	-	-	-	104	4.52	-	-	5	1.25	-	-	-	-	6	1.00	-	-
長崎県	-	-	1	0.02	63	1.43	-	-	20	2.50	-	-	3	0.25	3	0.25	-	-
熊本県	-	-	5	0.10	74	1.48	-	-	22	2.44	-	-	-	-	2	0.13	-	-
大分県	1	0.03	-	-	9	0.25	-	-	6	1.20	-	-	-	-	2	0.18	-	-
宮崎県	-	-	2	0.06	96	2.67	-	-	30	5.00	-	-	1	0.14	4	0.57	-	-
鹿児島県	1	0.02	1	0.02	65	1.18	-	-	11	1.57	-	-	1	0.08	1	0.08	-	-
沖縄県	3	0.09	2	0.06	103	3.03	1	0.11	10	1.11	1	0.14	1	0.14	7	1.00	-	-

*病原体がロタウイルスであるものに限る。2013年10月14日より届出対象疾患となりました。

 報告数・定点当り報告数、
 疾病・都道府県別 2016年4週

	感染性胃腸炎 (ロタウイルス)*	
	報告数	定点当り
総 数	129	0.27
北海道	12	0.52
青森県	1	0.17
岩手県	-	-
宮城県	-	-
秋田県	6	0.75
山形県	-	-
福島県	-	-
茨城県	-	-
栃木県	-	-
群馬県	3	0.38
埼玉県	-	-
千葉県	1	0.11
東京都	-	-
神奈川県	2	0.22
新潟県	-	-
富山県	1	0.20
石川県	-	-
福井県	-	-
山梨県	1	0.10
長野県	3	0.27
岐阜県	-	-
静岡県	1	0.10
愛知県	-	-
三重県	1	0.11
滋賀県	1	0.14
京都府	5	0.71
大阪府	4	0.24
兵庫県	8	0.73
奈良県	1	0.17
和歌山県	5	0.45
鳥取県	15	3.00
島根県	4	0.50
岡山県	-	-
広島県	17	0.81
山口県	2	0.22
徳島県	8	1.14
香川県	6	1.20
愛媛県	-	-
高知県	6	0.75
福岡県	-	-
佐賀県	-	-
長崎県	3	0.25
熊本県	9	0.60
大分県	-	-
宮崎県	1	0.14
鹿児島県	2	0.17
沖縄県	-	-

 報告数・疾病・都道府県別
 2016年4週

	インフルエンザ (入院患者)
	報告数
総 数	739
北海道	47
青森県	7
岩手県	37
宮城県	14
秋田県	17
山形県	11
福島県	11
茨城県	28
栃木県	23
群馬県	11
埼玉県	15
千葉県	34
東京都	45
神奈川県	20
新潟県	36
富山県	8
石川県	6
福井県	3
山梨県	7
長野県	24
岐阜県	8
静岡県	9
愛知県	33
三重県	6
滋賀県	7
京都府	9
大阪府	28
兵庫県	29
奈良県	2
和歌山県	14
鳥取県	5
島根県	5
岡山県	2
広島県	34
山口県	9
徳島県	2
香川県	4
愛媛県	1
高知県	-
福岡県	62
佐賀県	7
長崎県	10
熊本県	11
大分県	4
宮崎県	5
鹿児島県	7
沖縄県	22

獣医師が届出を行う感染症と対象動物

報告数・累積報告数, 疾病・都道府県別

2016年4週

	エボラ出血熱		マールブルグ病		ペスト		重症急性呼吸器症候群(SARS)						細菌性赤痢		ウエストナイル熱		エキノコックス症	
	サル		サル		プレーリードッグ	イタチアナグマ		タヌキ		ハクビシン		サル		鳥類		犬		
	報告数	累積	報告数	累積	報告数	累積	報告数	累積	報告数	累積	報告数	累積	報告数	累積	報告数	累積	報告数	累積
総 数	-	-	-	-	-	-	-	-	-	-	-	-	1	1	-	-	-	-
北海道	-	-	-	-	-	-	-	-	-	-	-	-	-	-	-	-	-	-
青森県	-	-	-	-	-	-	-	-	-	-	-	-	-	-	-	-	-	-
岩手県	-	-	-	-	-	-	-	-	-	-	-	-	-	-	-	-	-	-
宮城県	-	-	-	-	-	-	-	-	-	-	-	-	-	-	-	-	-	-
秋田県	-	-	-	-	-	-	-	-	-	-	-	-	-	-	-	-	-	-
山形県	-	-	-	-	-	-	-	-	-	-	-	-	-	-	-	-	-	-
福島県	-	-	-	-	-	-	-	-	-	-	-	-	-	-	-	-	-	-
茨城県	-	-	-	-	-	-	-	-	-	-	-	-	-	-	-	-	-	-
栃木県	-	-	-	-	-	-	-	-	-	-	-	-	-	-	-	-	-	-
群馬県	-	-	-	-	-	-	-	-	-	-	-	-	-	-	-	-	-	-
埼玉県	-	-	-	-	-	-	-	-	-	-	-	-	-	-	-	-	-	-
千葉県	-	-	-	-	-	-	-	-	-	-	-	-	-	-	-	-	-	-
東京都	-	-	-	-	-	-	-	-	-	-	-	-	-	-	-	-	-	-
神奈川県	-	-	-	-	-	-	-	-	-	-	-	-	-	-	-	-	-	-
新潟県	-	-	-	-	-	-	-	-	-	-	-	-	-	-	-	-	-	-
富山県	-	-	-	-	-	-	-	-	-	-	-	-	-	-	-	-	-	-
石川県	-	-	-	-	-	-	-	-	-	-	-	-	-	-	-	-	-	-
福井県	-	-	-	-	-	-	-	-	-	-	-	-	-	-	-	-	-	-
山梨県	-	-	-	-	-	-	-	-	-	-	-	-	-	-	-	-	-	-
長野県	-	-	-	-	-	-	-	-	-	-	-	-	1	1	-	-	-	-
岐阜県	-	-	-	-	-	-	-	-	-	-	-	-	-	-	-	-	-	-
静岡県	-	-	-	-	-	-	-	-	-	-	-	-	-	-	-	-	-	-
愛知県	-	-	-	-	-	-	-	-	-	-	-	-	-	-	-	-	-	-
三重県	-	-	-	-	-	-	-	-	-	-	-	-	-	-	-	-	-	-
滋賀県	-	-	-	-	-	-	-	-	-	-	-	-	-	-	-	-	-	-
京都府	-	-	-	-	-	-	-	-	-	-	-	-	-	-	-	-	-	-
大阪府	-	-	-	-	-	-	-	-	-	-	-	-	-	-	-	-	-	-
兵庫県	-	-	-	-	-	-	-	-	-	-	-	-	-	-	-	-	-	-
奈良県	-	-	-	-	-	-	-	-	-	-	-	-	-	-	-	-	-	-
和歌山県	-	-	-	-	-	-	-	-	-	-	-	-	-	-	-	-	-	-
鳥取県	-	-	-	-	-	-	-	-	-	-	-	-	-	-	-	-	-	-
島根県	-	-	-	-	-	-	-	-	-	-	-	-	-	-	-	-	-	-
岡山県	-	-	-	-	-	-	-	-	-	-	-	-	-	-	-	-	-	-
広島県	-	-	-	-	-	-	-	-	-	-	-	-	-	-	-	-	-	-
山口県	-	-	-	-	-	-	-	-	-	-	-	-	-	-	-	-	-	-
徳島県	-	-	-	-	-	-	-	-	-	-	-	-	-	-	-	-	-	-
香川県	-	-	-	-	-	-	-	-	-	-	-	-	-	-	-	-	-	-
愛媛県	-	-	-	-	-	-	-	-	-	-	-	-	-	-	-	-	-	-
高知県	-	-	-	-	-	-	-	-	-	-	-	-	-	-	-	-	-	-
福岡県	-	-	-	-	-	-	-	-	-	-	-	-	-	-	-	-	-	-
佐賀県	-	-	-	-	-	-	-	-	-	-	-	-	-	-	-	-	-	-
長崎県	-	-	-	-	-	-	-	-	-	-	-	-	-	-	-	-	-	-
熊本県	-	-	-	-	-	-	-	-	-	-	-	-	-	-	-	-	-	-
大分県	-	-	-	-	-	-	-	-	-	-	-	-	-	-	-	-	-	-
宮崎県	-	-	-	-	-	-	-	-	-	-	-	-	-	-	-	-	-	-
鹿児島県	-	-	-	-	-	-	-	-	-	-	-	-	-	-	-	-	-	-
沖縄県	-	-	-	-	-	-	-	-	-	-	-	-	-	-	-	-	-	-

報告数・累積報告数、疾病・都道府県別 2016年4週

	結核		鳥インフルエンザ(H5N1又はH7N9)		中東呼吸器症候群(MERS)	
	サル		鳥類		ヒトコブラクダ	
	報告数	累積	報告数	累積	報告数	累積
総数	-	-	-	-	-	-
北海道	-	-	-	-	-	-
青森県	-	-	-	-	-	-
岩手県	-	-	-	-	-	-
宮城県	-	-	-	-	-	-
秋田県	-	-	-	-	-	-
山形県	-	-	-	-	-	-
福島県	-	-	-	-	-	-
茨城県	-	-	-	-	-	-
栃木県	-	-	-	-	-	-
群馬県	-	-	-	-	-	-
埼玉県	-	-	-	-	-	-
千葉県	-	-	-	-	-	-
東京都	-	-	-	-	-	-
神奈川県	-	-	-	-	-	-
新潟県	-	-	-	-	-	-
富山県	-	-	-	-	-	-
石川県	-	-	-	-	-	-
福井県	-	-	-	-	-	-
山梨県	-	-	-	-	-	-
長野県	-	-	-	-	-	-
岐阜県	-	-	-	-	-	-
静岡県	-	-	-	-	-	-
愛知県	-	-	-	-	-	-
三重県	-	-	-	-	-	-
滋賀県	-	-	-	-	-	-
京都府	-	-	-	-	-	-
大阪府	-	-	-	-	-	-
兵庫県	-	-	-	-	-	-
奈良県	-	-	-	-	-	-
和歌山県	-	-	-	-	-	-
鳥取県	-	-	-	-	-	-
島根県	-	-	-	-	-	-
岡山県	-	-	-	-	-	-
広島県	-	-	-	-	-	-
山口県	-	-	-	-	-	-
徳島県	-	-	-	-	-	-
香川県	-	-	-	-	-	-
愛媛県	-	-	-	-	-	-
高知県	-	-	-	-	-	-
福岡県	-	-	-	-	-	-
佐賀県	-	-	-	-	-	-
長崎県	-	-	-	-	-	-
熊本県	-	-	-	-	-	-
大分県	-	-	-	-	-	-
宮崎県	-	-	-	-	-	-
鹿児島県	-	-	-	-	-	-
沖縄県	-	-	-	-	-	-

感染症週報 第18巻 第4号 2016年2月15日発行
発行：国立感染症研究所

厚生労働省健康局結核感染症課
厚生労働省大臣官房統計情報部

事務局：国立感染症研究所感染症疫学センター
〒162-8640東京都新宿区戸山1-23-1
TEL：03-5285-1111
FAX：03-5285-1129

URL：<http://www.nih.go.jp/niid/ja/from-idsc.html>
<国立感染症研究所 感染症疫学センター>
<http://www.mhlw.go.jp/>
<厚生労働省>
<http://www.forth.go.jp/>
<旅行者のための海外感染症情報(厚生労働省検疫所)>

本週報は、感染症法に基づくものであり、全国の医療従事者、定点医療機関、保健所、保健所設置市、特別区、都道府県、地方衛生研究所、検疫所の皆様のご協力を得て、国立感染症研究所感染症疫学センターにおいて編集したものです。

また、本週報は速報性を重視しておりますので、今後調査などの結果に応じて、若干の変更が生じることがありますが、その場合には週報上にて訂正させていただきます。

「感染症の話」及び「読者のコーナー」の回答欄の内容に関する責は、それぞれの執筆者及び回答者に属しますが、内容に関するご質問、ご意見については事務局でお受けいたします。

なお、週報の内容について、学術的研究、あるいは公衆衛生活動にかかわる業務以外の目的においては、無断転載を禁じます。