

マークをクリックするとそのページを見ることができます



発生動向総覧  
P.2-6

<第9週>インフルエンザの定点当たり報告数は3週連続で減少したが、過去5年間の同時期と比較してかなり多い / その他最新動向



注目すべき感染症  
P.7-9

<インフルエンザ>  
第7～9週の定点当たり報告数は微減し、第9週では定点当たり報告数は35.35と前週の36.12より若干減少した



感染症関連情報  
P.10

病原体情報 / 海外感染症情報



速報

<今週は該当記事はありません>



読者のコーナー  
<今週は該当記事はありません>



グラフ総覧(9週)  
P.11-17



9週のデータ  
P.18-32



# 発生動向総覧

## <第9週コメント> 3月9日集計分

### ◆全数報告の感染症

注意：これは当該週に診断された報告症例の集計です。しかし、迅速に情報還元するために期日を決めて集計を行いますので、当該週に診断された症例の報告が集計の期日以降に届くこともあります。それらについては一部を除いて発生動向総覧では扱いませんが、翌週あるいはそれ以降に、巻末の表の累積数に加えられることになります。

※感染経路、感染原因、感染地域については、確定あるいは推定として記載されていたものを示します。

#### 1類感染症

報告なし

#### 2類感染症

結核316例

#### 3類感染症

細菌性赤痢5例 菌種：*S. sonnei* (D群)5例\_\_感染地域：インドネシア2例、カンボジア1例、フィリピン1例、モザンビーク1例

腸管出血性大腸菌感染症10例(有症者5例、うちHUS なし)

感染地域：国内9例、国内・国外不明1例

国内の感染地域：山形県3例、北海道1例、東京都1例、福岡県1例、熊本県1例、不明2例

年齢群：1歳(1例)、10代(1例)、20代(3例)、30代(1例)、40代(2例)、50代(2例)

血清型・毒素型：O157 VT1・VT2(4例)、O103 VT1(2例)、O91 VT1(1例)、O121 VT2(1例)、O128 VT1・VT2(1例)、O157 VT2(1例)

累積報告数：120例(有症者60例、うちHUS 4例、死亡1例)

#### 4類感染症

E型肝炎9例 感染地域(感染源)：北海道2例(レバー1例、焼肉1例)、宮城県1例(不明)、栃木県1例(レバー)、新潟県1例(不明)、国内(都道府県不明)4例(不明4例)

A型肝炎4例 感染地域：徳島県1例、国内(都道府県不明)2例、中国1例

エキノкокクス症1例 多包条虫\_\_感染地域：北海道

チクングニア熱1例 感染地域：キューバ

つつが虫病3例 感染地域：兵庫県1例、鹿児島県1例、国内(都道府県不明)1例

デング熱6例 感染地域：インドネシア5例、タイ1例

累積報告数：44例(感染地域：国外44例)

レジオネラ症23例(肺炎型23例)

感染地域：熊本県3例、宮城県2例、茨城県2例、兵庫県2例、福島県1例、埼玉県1例、千葉県1例、神奈川県1例、新潟県1例、静岡県1例、三重県1例、大阪府1例、和歌山県1例、福岡県1例、国内(都道府県不明)3例、中国1例

年齢群：30代(1例)、40代(1例)、50代(2例)、60代(4例)、70代(13例)、80代(2例)

累積報告数：192例

### 5類感染症

アメーバ赤痢6例(腸管アメーバ症5例、腸管外アメーバ症1例)

感染地域：茨城県1例、東京都1例、神奈川県1例、愛知県1例、タイ1例、国内・国外不明1例

感染経路：性的接触2例(異性/同性間2例)、その他・不明4例

ウイルス性肝炎5例 B型3例\_\_感染経路：性的接触2例(異性間1例、異性間・同性間不明1例)、不明1例

C型2例\_\_感染経路：性的接触1例(異性間)、不明1例

カルバペネム耐性腸内細菌科細菌感染症13例

菌検出検体：喀痰5例、尿4例、血液1例、膿1例、その他・不明2例

菌種：*E. aerogenes* 4例、*E. cloacae* 3例、*K. pneumoniae* 2例、その他・不明4例

感染経路：医療器具関連4例、以前からの保菌3例、院内感染1例、以前からの保菌/院内感染1例、その他・不明4例

急性脳炎15例 インフルエンザウイルスA型10例\_\_年齢群：0歳(1例)、1歳(2例)、3歳(2例)、4歳(1例)、7歳(1例)、8歳(1例)、60代(1例)、80代(1例)

インフルエンザウイルスB型2例\_\_年齢群：7歳(1例)、30代(1例)

病原体不明3例\_\_年齢群：1歳(2例)、50代(1例)

クリプトスポリジウム症1例

感染地域：ベトナム

クロイツフェルト・ヤコブ病3例

孤発性プリオン病古典型3例

劇症型溶血性レンサ球菌感染症5例

年齢群：40代(1例)、50代(1例. 死亡)、70代(1例. 死亡)、90代(2例. うち1例死亡)

後天性免疫不全症候群15例(AIDS 4例、無症候10例、その他1例)

感染地域：国内11例、シンガポール1例、タイ1例、国内・国外不明2例

感染経路：性的接触13例(異性間4例、同性間8例、異性/同性間1例)、不明2例

侵襲性インフルエンザ菌感染症5例(菌検出検体：血液5例)

年齢群：50代(1例)、60代(1例)、70代(1例)、80代(2例)

侵襲性髄膜炎菌感染症2例(菌検出検体：血液2例)

感染地域：神奈川県1例、岐阜県1例

年齢群：40代(1例)、90代(1例)

侵襲性肺炎球菌感染症48例(菌検出検体：血液32例、血液/髄液11例、髄液5例)  
 年齢群：0歳(3例)、1歳(2例)、5歳(2例)、8歳(1例)、10代(1例)、30代(1例)、40代(3例)、50代(3例)、60代(9例、うち1例死亡)、70代(15例、うち1例死亡)、80代(6例、うち2例死亡)、90代(2例)

水痘(入院例に限る)4例(検査診断例1例、臨床診断例3例)  
 年齢群：20代(2例)、40代(1例)、70代(1例)

梅毒55例(早期顕症I期14例、早期顕症II期18例、晚期顕症2例、先天梅毒1例、無症候20例)

累積報告数：581例

破傷風3例 年齢群：60代(1例)、70代(2例)

風しん2例(検査診断例1例、臨床診断例1例)

感染地域：宮城県1例、国内(都道府県不明)1例

年齢群：25～29歳(1例)、70代(1例)

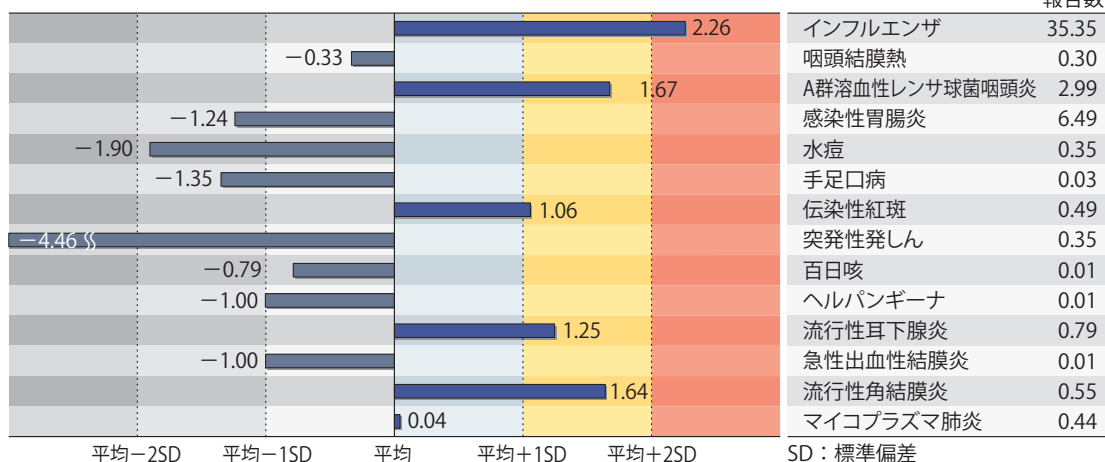
累積報告数：16例(検査診断例8例、臨床診断例8例)

(補) 2015年第9週から2016年第8週までに診断されたものの報告遅れとして、E型肝炎1例〔感染地域：国内(都道府県不明)〕\_\_感染源：不明〕、つつが虫病2例(感染地域：岩手県1例、宮城県1例)、レジオネラ症2例(感染地域：神奈川県1例、広島県1例)、カルバペネム耐性腸内細菌科細菌感染症14例(菌種：*E. cloacae* 5例、*E. aerogenes* 4例、*K. pneumoniae* 2例、その他3例)、急性脳炎20例〔インフルエンザウイルスA(H1N1)pdm09 1例\_\_年齢群：10代、インフルエンザウイルスA型7例\_\_年齢群：1歳(1例)、6歳(1例)、10代(3例)、20代(1例)、50代(1例)、インフルエンザウイルスB型3例\_\_年齢群：1歳(2例)、3歳(1例)、インフルエンザウイルス2例\_\_年齢群：6歳(1例)、40代(1例)、病原体不明7例\_\_年齢群：0歳(2例)、1歳(1例)、3歳(1例)、8歳(1例)、10代(1例)、80代(1例)〕、劇症型溶血性レンサ球菌感染症2例〔年齢群：0歳(1例)、70代(1例)〕、水痘(入院例に限る)3例〔年齢群：30代(2例)、50代(1例)〕、梅毒16例(早期顕症I期5例、早期顕症II期3例、無症候8例)、播種性クリプトコックス症3例〔感染地域：愛知県1例、徳島県1例、香川県1例、年齢群：50代(1例)、70代(1例)、90代(1例)〕、バンコマイシン耐性腸球菌感染症2例(遺伝子型：*VanB* 1例\_\_菌検出検体：胆汁、遺伝子型：不明1例\_\_菌検出検体：膿)、風しん4例〔臨床診断例4例\_\_感染地域：東京都2例、神奈川県1例、国内(都道府県不明)1例、年齢群：4歳(1例)、9歳(1例)、10代(1例)、20代(1例)〕などの報告があった。

## ◆定点把握の対象となる5類感染症

全国の指定された医療機関(定点)から報告され、疾患により小児科定点(約3,000力所)、インフルエンザ(小児科・内科)定点(約5,000力所)、眼科定点(約600力所)、基幹定点(約500力所)に分かれています。また、定点当たり報告数は、報告数/定点医療機関数です(増減の目安は小数点第3位以下を含む)。

定点把握疾患の報告の過去5年間の同時期との比較(第9週)



当該週と過去5年間の平均(過去5年間の前週、当該週、後週の合計15週の平均)との差をグラフ上に表現した。

### インフルエンザ

定点当たり報告数は3週連続で減少したが、過去5年間の同時期(前週、当該週、後週)と比較してかなり多い。都道府県別の上位3位は愛知県(57.36)、愛媛県(56.87)、鹿児島県(51.55)である。基幹定点からのインフルエンザ入院サーベイランスにおける報告数は1,216例と前週と比較して減少した。都道府県別では47都道府県から報告があり、年齢別では0歳(74例)、1～9歳(446例)、10代(69例)、20代(12例)、30代(26例)、40代(42例)、50代(41例)、60代(123例)、70代(163例)、80歳以上(220例)であった。

### 小児科定点報告疾患(主なもの)

RSウイルス感染症の報告数は980例と第2週以降減少が続いている。年齢別では1歳以下の報告数が全体の約74%を占めている。

咽頭結膜熱の定点当たり報告数は第4週以降減少が続いている。都道府県別の上位3位は島根県(1.00)、鳥取県(0.89)、徳島県(0.78)である。

A群溶血性レンサ球菌咽頭炎の定点当たり報告数は第6週以降減少が続いているが、過去5年間の同時期と比較してやや多い。都道府県別の上位3位は山形県(6.83)、鳥取県(5.95)、北海道(5.65)である。

感染性胃腸炎の定点当たり報告数は増加した。都道府県別の上位3位は島根県(15.39)、大分県(14.28)、熊本県(13.10)である。

水痘の定点当たり報告数は増加した。都道府県別の上位3位は富山県(0.93)、滋賀県(0.81)、沖縄県(0.76)である。

手足口病の定点当たり報告数は増加した。都道府県別の上位3位は千葉県(0.20)、富山県(0.14)、島根県(0.13)である。

伝染性紅斑の定点当たり報告数は2週連続で増加し、過去5年間の同時期と比較してやや多い。都道府県別の上位3位は山形県(2.13)、秋田県(2.06)、熊本県(1.42)である。

流行性耳下腺炎の定点当たり報告数は2週連続で減少したが、過去5年間の同時期と比較してやや多い。都道府県別の上位3位は宮崎県(2.56)、佐賀県(2.43)、石川県(1.93)、鹿児島県(1.93)である。

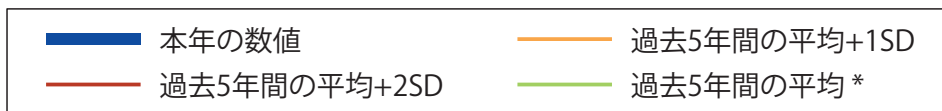
### 基幹定点報告疾患

マイコプラズマ肺炎の定点当たり報告数は2週連続で減少した。都道府県別の上位3位は石川県(2.60)、静岡県(1.40)、大阪府(1.12)である。

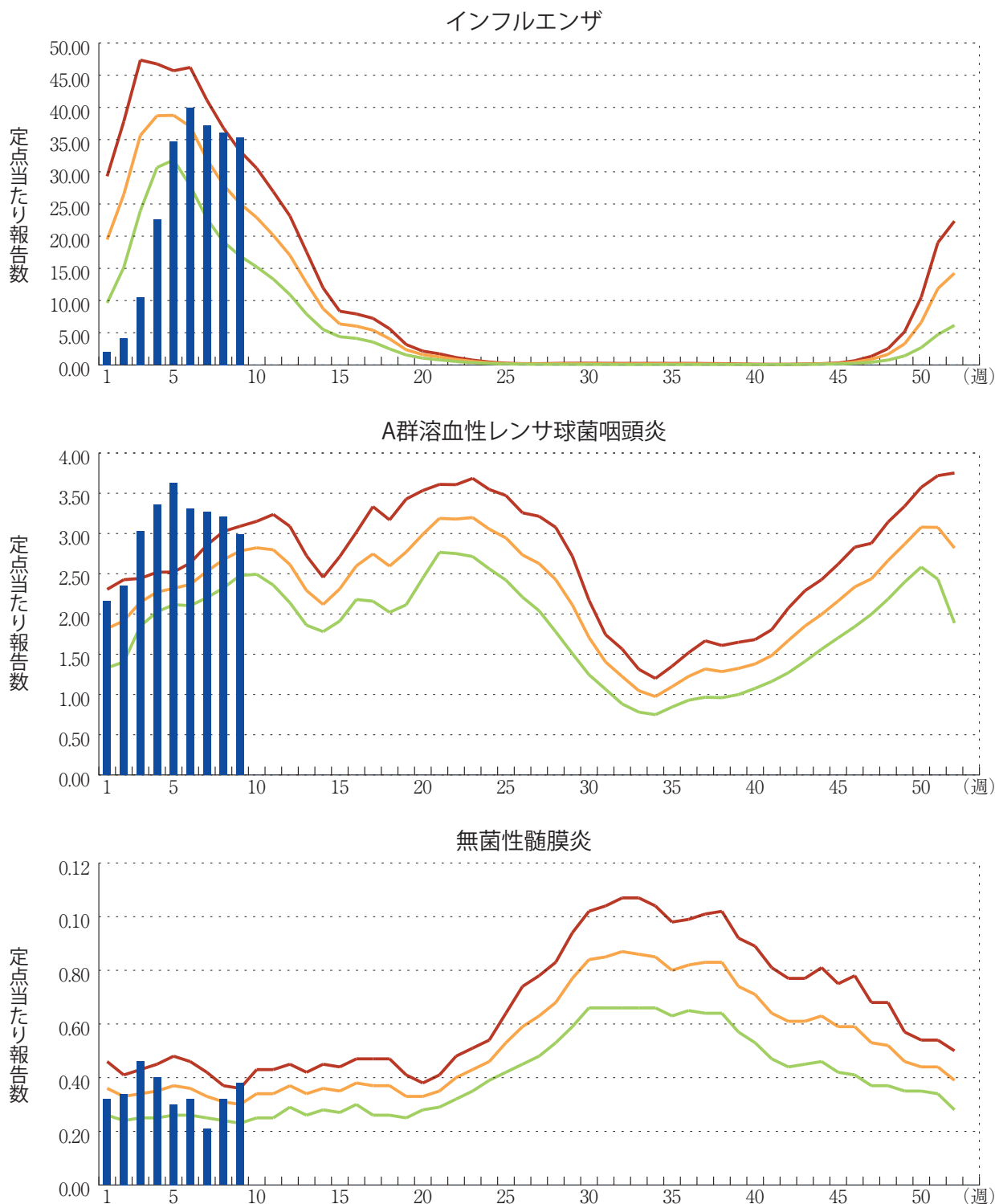
感染性胃腸炎(ロタウイルスに限る)の定点当たり報告数は2週連続で増加した。38都道府県から269例報告があり、年齢別では0歳(33例)、1～4歳(173例)、5～9歳(53例)、10代(4例)、20代(1例)、30代(2例)、40代(1例)、50代(1例)、70歳以上(1例)であった。

図. 主要定点把握疾患の過去5年間との週別比較(2016年第9週)

青のバーで示す本年の定点当たり報告数が赤のラインを超えているときには、過去5年間の週と比較してかなり多いことを示す。



\*過去5年間の平均：前週、当該週、後週の合計15週の平均







## 注目すべき感染症

### ◆インフルエンザ

インフルエンザは、インフルエンザウイルスを病原体とする急性の呼吸器感染症で、毎年世界中で流行がみられる。主な感染経路は咳、くしゃみ、会話等から発生する飛沫による感染(飛沫感染)であり、他に飛沫の付着物に触れた手指を介した接触感染もある。感染後、発熱、頭痛、全身倦怠感、筋肉痛・関節痛などが出現し、鼻水・咳などの呼吸器症状がこれに続くが、いわゆる「通常感冒」と比べて全身症状が強いことが特徴である。通常は1週間前後の経過で軽快する。

2015/2016年シーズン〔2015年第36週(2015年8月31日～9月6日)以降〕のインフルエンザの流行状況は、2015年第36週以降低水準で推移していたが(インフルエンザ過去10年間との比較グラフ：<http://www.nih.go.jp/niid/ja/flu-m/813-idsc/map/130-flu-0year.html>)、2016年第1週では定点当たり報告数は2.02となり、全国的な流行開始の指標である1.00を上回った。2016年第6週の定点当たり報告数は39.97となり、第9週までの今シーズンの定点当たり報告数では最多である。第7～9週の定点当たり報告数は微減し、第9週(2016年2月29日～3月6日：2016年3月9日現在)では定点当たり報告数は35.35と前週の36.12より若干減少した。今シーズンの地理的推移をみると、2015年第53週までは東日本の自治体から多くの報告がなされていたが、第4週以降の定点当たり報告数では全国的に多くの報告がなされ、第9週の定点当たり報告数では、愛知県(57.36)、愛媛県(56.87)、鹿児島県(51.55)、宮崎県(51.36)、高知県(49.42)、福岡県(49.16)、石川県(48.10)、福井県(46.84)、山口県(44.87)、大分県(43.79)、長野県(43.76)、三重県(43.72)、岐阜県(42.37)、鳥取県(42.00)、沖縄県(41.98)、兵庫県(41.20)の順となった。第9週の都道府県別の定点当たり報告数では、前週と比べ、22府県で増加がみられ、25都道府県で減少がみられた。関東地域(一都六県)では、第7週と比較して第9週における定点当たり報告数はいずれも5以上減少した。

定点医療機関からの報告をもとに、定点以外を含む全国の医療機関を受診した患者数を推計すると、2016年第9週は約178万人(95%信頼区間：164～191万人)となり、前週の推計値(約179万人)よりも微減した。性別では、男性が約91万人(51%)で、年齢別では、5～9歳が約41万人、10～14歳が約27万人、0～4歳が約22万人、30代、40代がそれぞれ約18万人、50代が約12万人、20代が約11万人、15～19歳、60代がそれぞれ約10万人、70歳以上が約9万人の順となっており、15歳未満が約90万人(51%)であった。今シーズンのこれまでの累積の推計受診者数は約1,128万人となり、性別では、男性が51%、年齢別では、15歳未満が49%、30代～40代が22%、70歳以上が4%と推計された。過去3シーズンとの比較において、15歳未満がやや多く、70歳以上がやや少ない。この傾向は、近年では2013/2014年シーズンと似ている〔今冬のインフルエンザについて(2014/15シーズン)：<http://www.nih.go.jp/niid/images/idsc/disease/influ/fludocol1415-2.pdf>]。

基幹定点からのインフルエンザによる入院患者数(インフルエンザ入院サーベイランス)の状況については、2015年第36週以降20例未満で推移していたが、2015年第51週から増加し、2016年第9週は1,216例の報告であった。2016年第9週では、年齢別では、15歳未満が574例(47%)、70歳以上の高齢者が383例(31%)であった。今シーズンのこれまでの累積入院患者数は8,509例となり、15歳未満が3,993例(47%)、70歳以上の高齢者が2,581例(30%)となった。今シーズンのこれまでの累積入院患者数は、過去3シーズンと比較して、15歳未満が既に2012/2013年シーズンと2014/2015年シーズンの累積入院患者数を上回っており、2013/2014年

シーズン同様、小児で多い特徴がみられた。

感染症発生動向調査における5類感染症の全数把握疾患である、「急性脳炎(脳症を含む)」の報告のうち、インフルエンザウイルスに関連した急性脳症(インフルエンザ脳症)の報告を比較すると、過去3シーズンについては、2012/2013年シーズンは64例、2013/2014年シーズンは96例、2014/2015年シーズンは101例(<http://www.nih.go.jp/niid/ja/iasr-sp/2319-related-articles/related-articles-429/6068-dj4295.html>)であり、今シーズンのこれまでのインフルエンザ脳症の累積報告数は既に161例である。また、インフルエンザ脳症の年齢別では、今シーズンは、15歳未満の割合が、過去3シーズン[2012/2013年シーズンは60.9%、2013/2014年シーズンは71.1%、2014/2015年シーズンは62.6%；今冬のインフルエンザについて(2014/15シーズン)]と比較して、85.7%(138例)と高い特徴がみられた。

インフルエンザウイルスの検出状況として、直近の5週間(2016年第5～9週：2016年3月9日現在)ではAH1pdm09の検出割合が多く、次いでB型、AH3亜型の順であった(インフルエンザウイルス分離・検出速報：<http://www.nih.go.jp/niid/ja/iasr-inf.html>)。例年通りシーズン後半からB型の検出割合が増加する傾向が認められている。なお、AH1pdm09の検出割合が多い傾向は米国(CDC FluView：<http://www.cdc.gov/flu/weekly/index.htm#S1>)、欧州(ECDC Seasonal influenza：[http://ecdc.europa.eu/en/healthtopics/seasonal\\_influenza/epidemiological\\_data/Pages/Latest\\_surveillance\\_data.aspx](http://ecdc.europa.eu/en/healthtopics/seasonal_influenza/epidemiological_data/Pages/Latest_surveillance_data.aspx))、WHO西太平洋地域(WPRO Influenza Situation Update：[http://www.wpro.who.int/emerging\\_diseases/Influenza/en/](http://www.wpro.who.int/emerging_diseases/Influenza/en/))でも確認されている。また、WHOによると、今シーズンは多くの国で若年層の重症例が報告されている([http://www.who.int/influenza/publications/riskassessment\\_AH1N1pdm09\\_201602/en/](http://www.who.int/influenza/publications/riskassessment_AH1N1pdm09_201602/en/))。今後の動向に引き続き注視する必要がある。

インフルエンザの感染対策としては、飛沫感染対策としての咳エチケット(有症者自身がマスクを着用し、咳をする際にはティッシュやハンカチで口を覆う等の対応を行うこと)、接触感染対策としての手洗い等の手指衛生を徹底することが重要である。高齢者における感染への警戒の観点から、医療・福祉施設へのウイルスの持ち込みを防ぐために、関係者が個人で出来る予防策を徹底すると同時に、訪問者等においては、インフルエンザの症状が認められる場合、訪問を自粛してもらう等の工夫が重要である。なお、65歳以上の高齢者、又は60～64歳で心臓、腎臓若しくは呼吸器の機能に障害があり、身の回りの生活が極度に制限される方、ヒト免疫不全ウイルスにより免疫機能に障害があり、日常生活がほとんど不可能な方は、予防接種法上の定期接種の対象となっている(平成27年度 今冬のインフルエンザ総合対策について：<http://www.mhlw.go.jp/bunya/kenkou/influenza/>)。インフルエンザ脳症に対してはインフルエンザワクチンによる直接の予防効果や重症化阻止効果は証明されていないが、予防接種は予防手段の一つであると考えられる。加えて、早期診断・早期治療によってもインフルエンザ脳症の予後が改善される可能性が指摘されている(インフルエンザ脳症ガイドライン：<http://www.mhlw.go.jp/kinkyu/kenkou/influenza/hourei/2009/09/dl/info0925-01.pdf>)。

今後のインフルエンザの感染症発生動向調査には注意をしていただくとともに、詳細な情報と最新の状況については、以下を参照いただきたい：

●感染症発生動向調査週報(IDWR)

<http://www.nih.go.jp/niid/ja/idwr.html>



- インフルエンザの発生状況について  
[http://www.mhlw.go.jp/stf/seisakunitsuite/bunya/kenkou\\_iryuu/kenkou/kekkaku-kansenshou01/houdou.html](http://www.mhlw.go.jp/stf/seisakunitsuite/bunya/kenkou_iryuu/kenkou/kekkaku-kansenshou01/houdou.html)
- インフルエンザ流行レベルマップ  
<http://www.nih.go.jp/niid/ja/flu-map.html>
- 今冬のインフルエンザについて(2014/15シーズン)  
<http://www.nih.go.jp/niid/images/idsc/disease/influ/fludocol415.pdf>
- インフルエンザ脳症について  
<http://www.nih.go.jp/niid/ja/iasr-sp/2319-related-articles/related-articles-429/6068-dj4295.html>
- インフルエンザQ&A  
<http://www.mhlw.go.jp/bunya/kenkou/kekkaku-kansenshou01/qa.html>
- インフルエンザ啓発ツール  
<http://www.mhlw.go.jp/bunya/kenkou/kekkaku-kansenshou01/keihatu.html>
- 平成27年度 今冬のインフルエンザ総合対策について  
<http://www.mhlw.go.jp/bunya/kenkou/influenza/>
- WPRO Influenza Situation Update  
[http://www.wpro.who.int/emerging\\_diseases/Influenza/en/](http://www.wpro.who.int/emerging_diseases/Influenza/en/)
- CDC FluView  
<http://www.cdc.gov/flu/weekly/index.htm#S1>
- ECDC Seasonal influenza  
[http://ecdc.europa.eu/en/healthtopics/seasonal\\_influenza/epidemiological\\_data/Pages/Latest\\_surveillance\\_data.aspx](http://ecdc.europa.eu/en/healthtopics/seasonal_influenza/epidemiological_data/Pages/Latest_surveillance_data.aspx)

国立感染症研究所 感染症疫学センター



## 感染症関連情報

### ◆病原体情報

病原微生物検出情報(IASR)：<http://www.nih.go.jp/niid/ja/iasr.html>

### ◆海外感染症情報

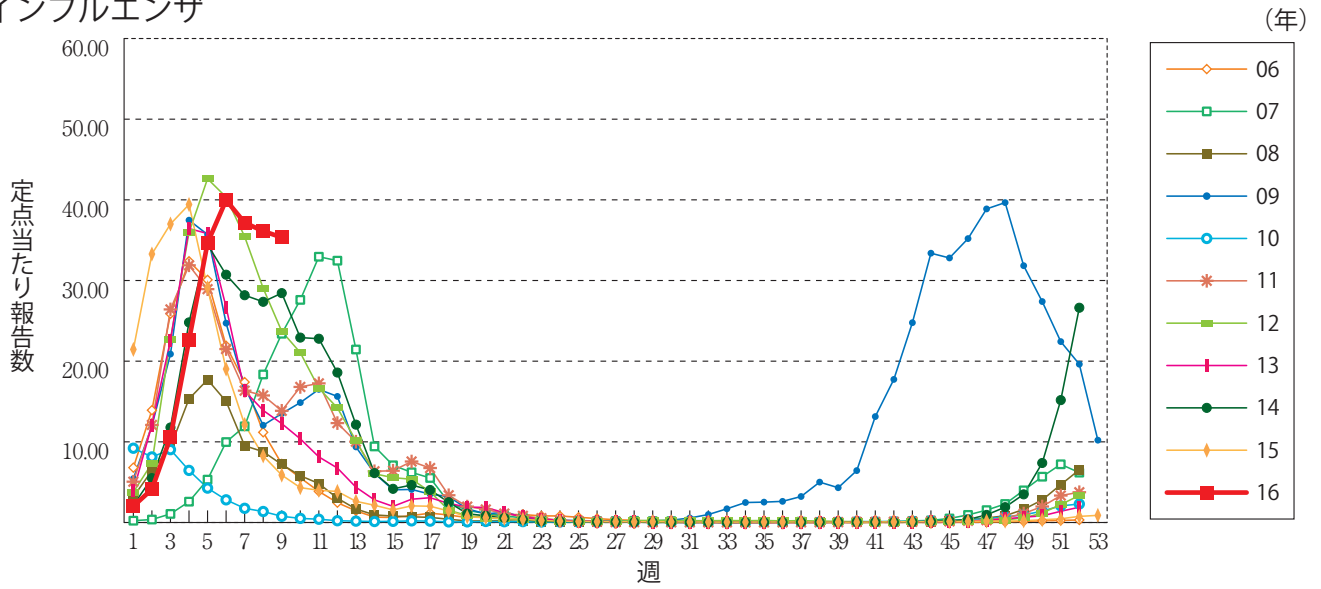
厚生労働省検疫所(FORTH)：<http://www.forth.go.jp/>

- デング熱の発生報告－ウルグアイ(更新)  
<http://www.forth.go.jp/topics/2016/03111636.html>
- 国際保健規則に基づくジカウイルスおよび神経疾患と新生児奇形の増加に関する第2回緊急委員会のWHO声明  
<http://www.forth.go.jp/topics/2016/03111623.html>
- アメリカ大陸のコレラ発生状況  
<http://www.forth.go.jp/topics/2016/03100937.html>
- 世界のインフルエンザ流行について(更新4)  
<http://www.forth.go.jp/moreinfo/topics/2016/03091532.html>
- ギラン・バレー症候群の発生－フランス領ポリネシア  
<http://www.forth.go.jp/topics/2016/03091124.html>
- ジカウイルス感染症の発生状況(更新4)  
<http://www.forth.go.jp/topics/2016/03081528.html>
- ジカウイルス発生状況について－アルゼンチン及びフランス  
<http://www.forth.go.jp/topics/2016/03081115.html>
- ジカウイルス発生状況について－シント・マールテン(オランダ領)  
<http://www.forth.go.jp/topics/2016/03071029.html>

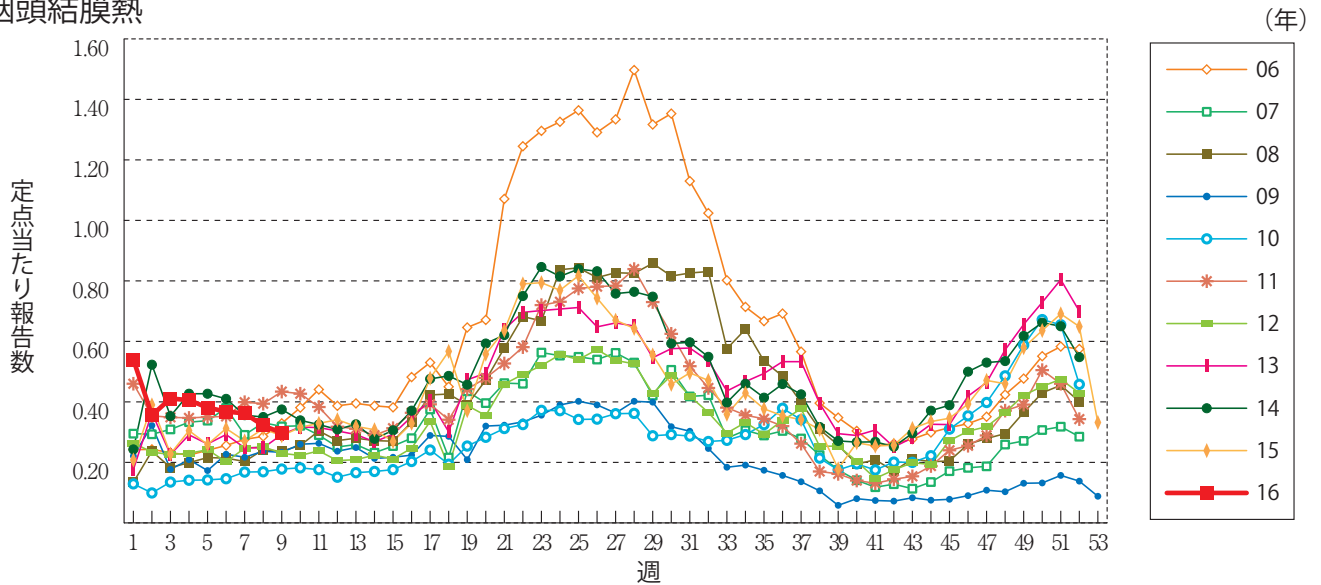


**グラフ総覧(9週)**

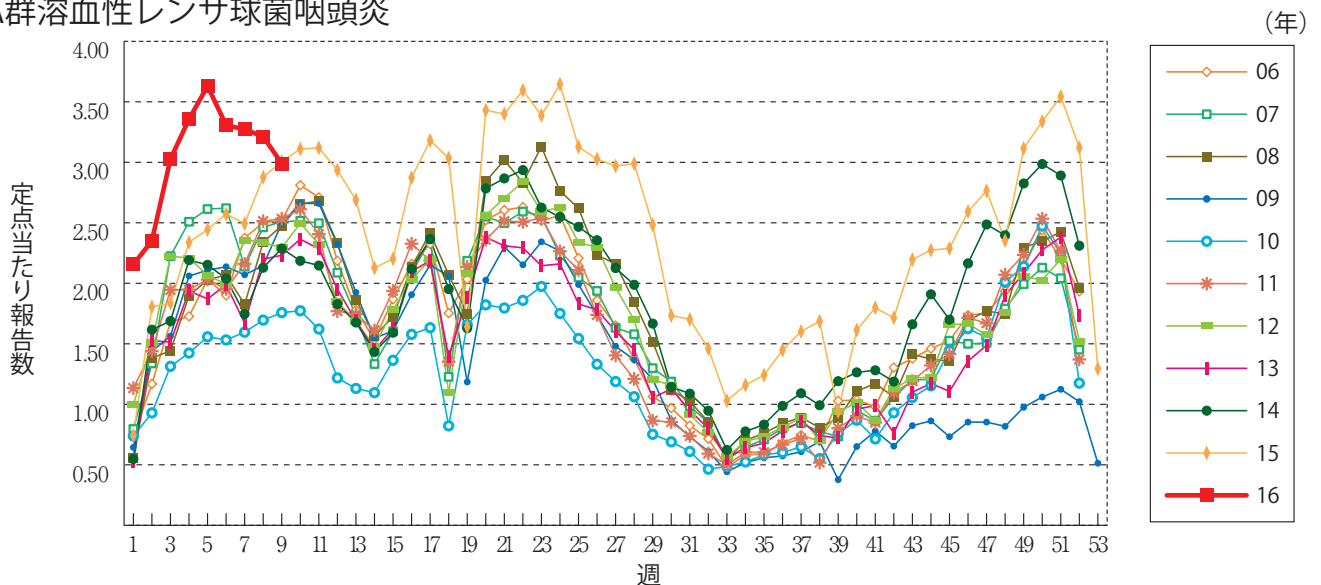
**インフルエンザ**



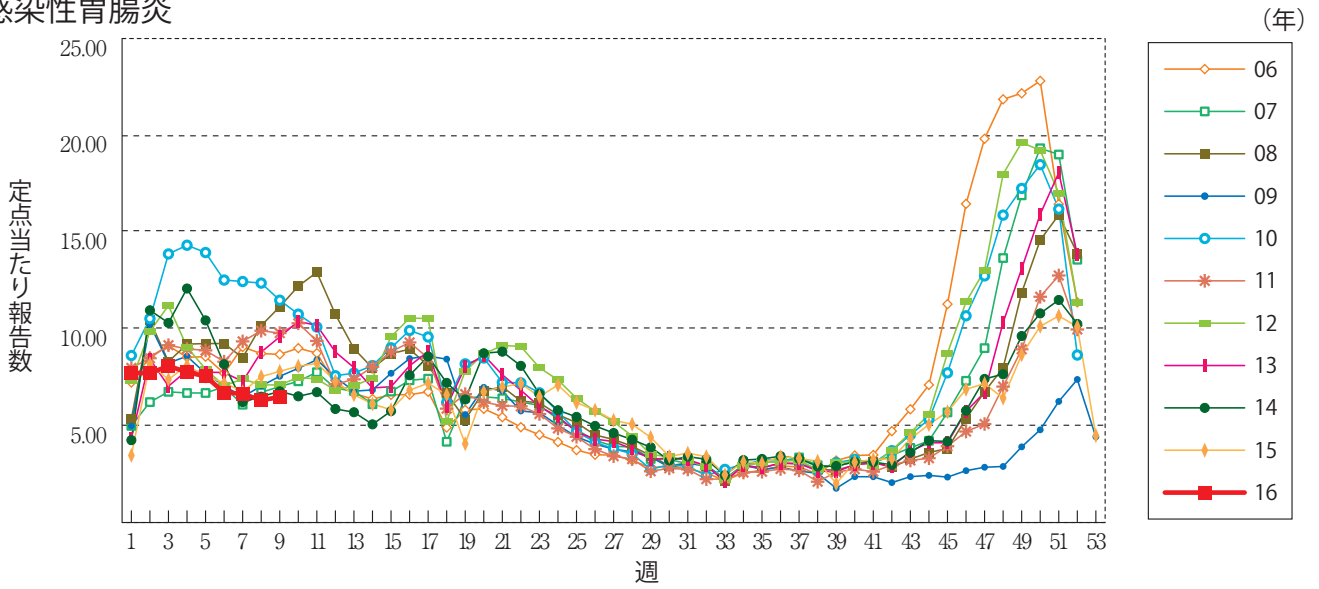
**咽頭結膜熱**



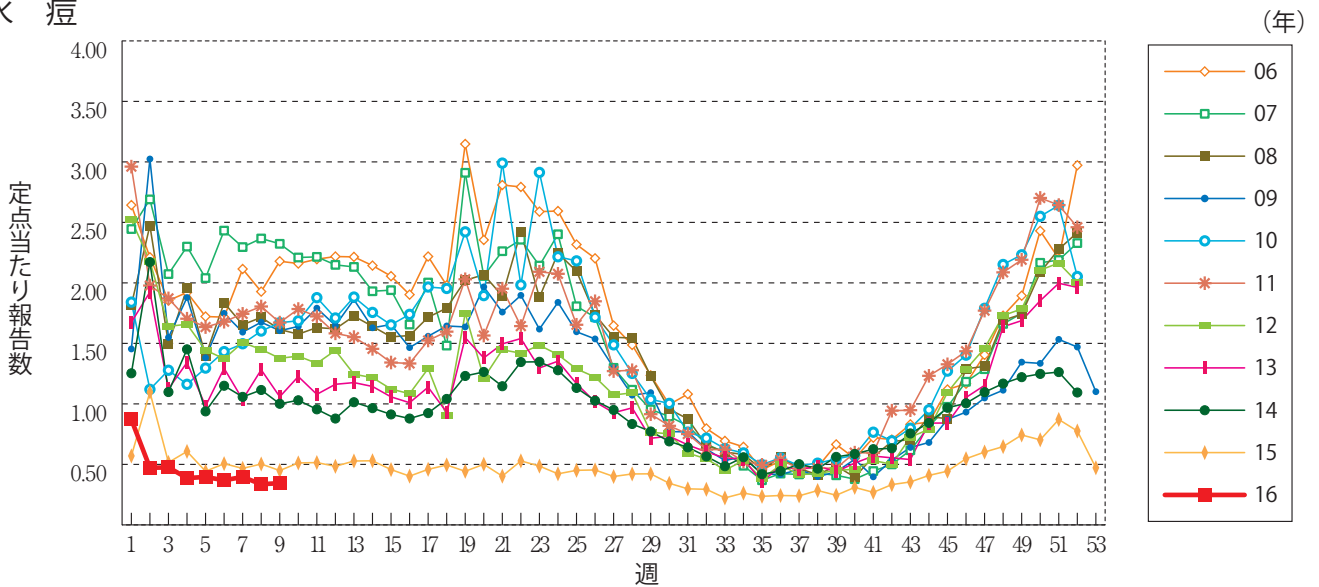
**A群溶血性レンサ球菌咽頭炎**



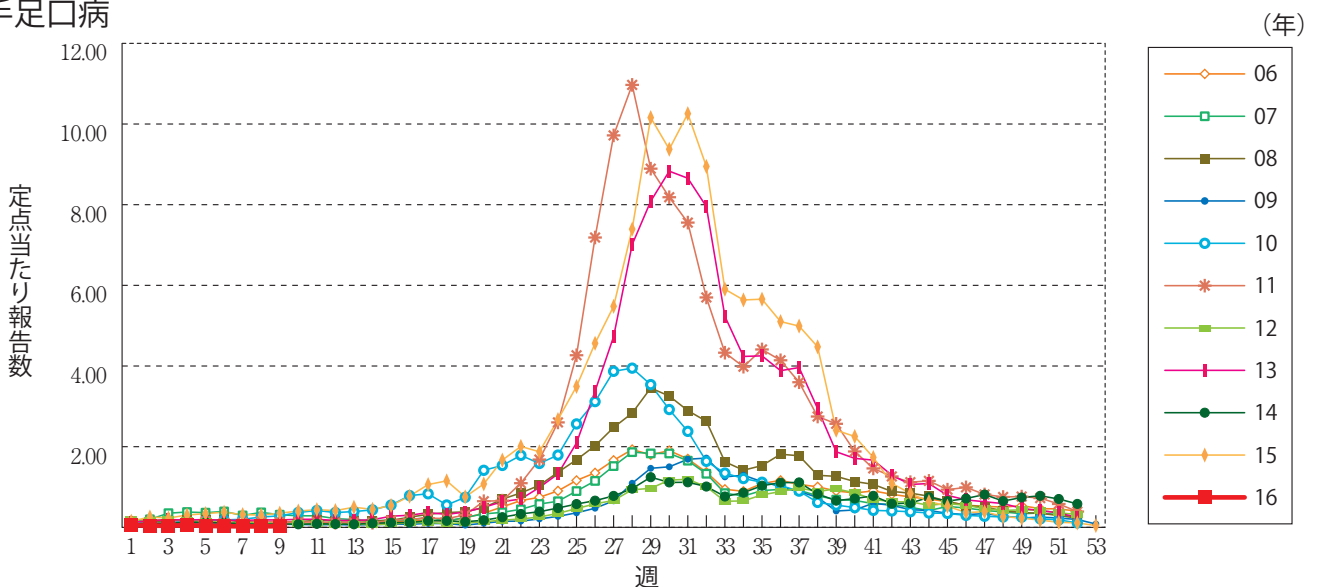
感染性胃腸炎



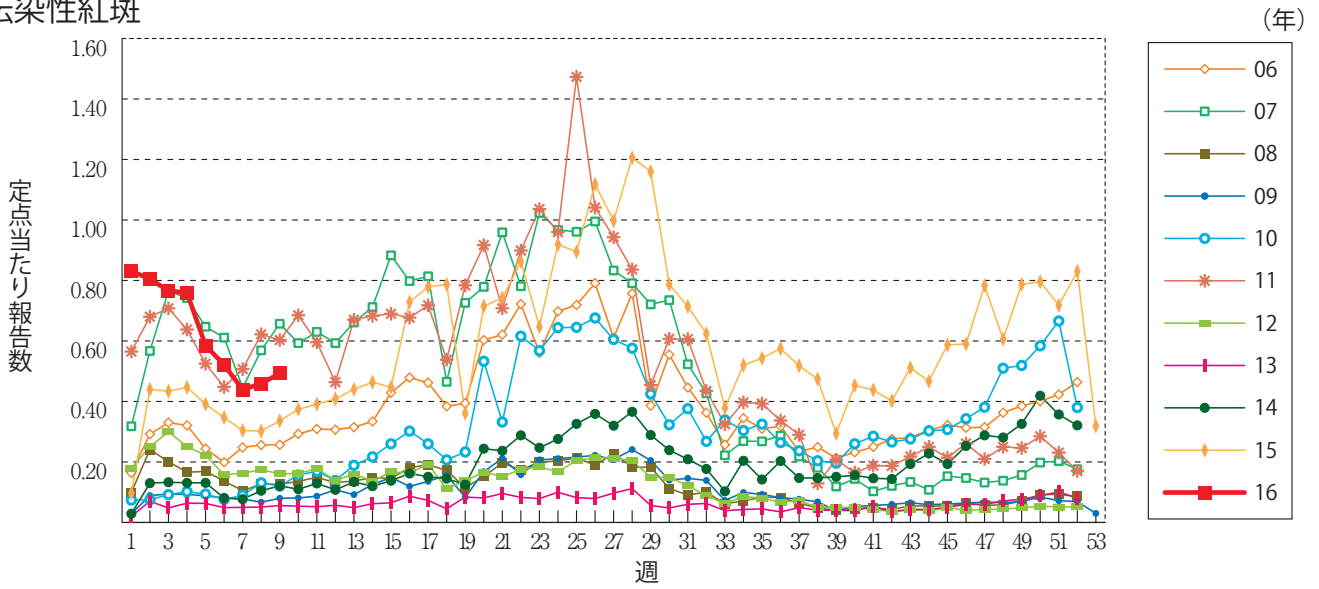
水痘



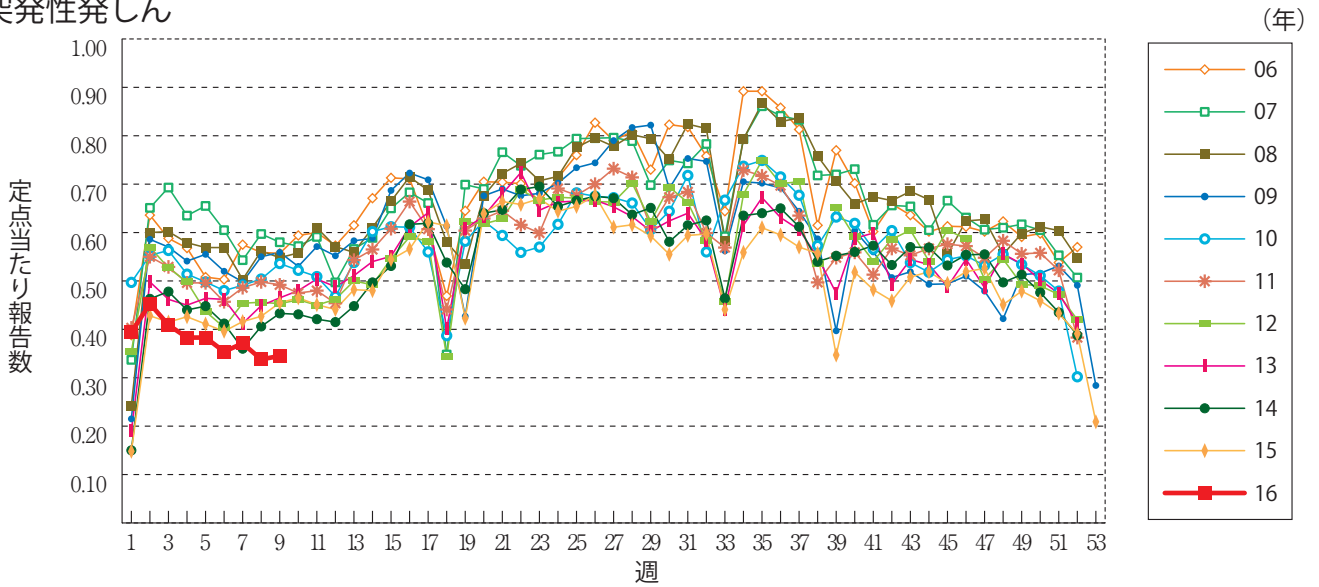
手足口病



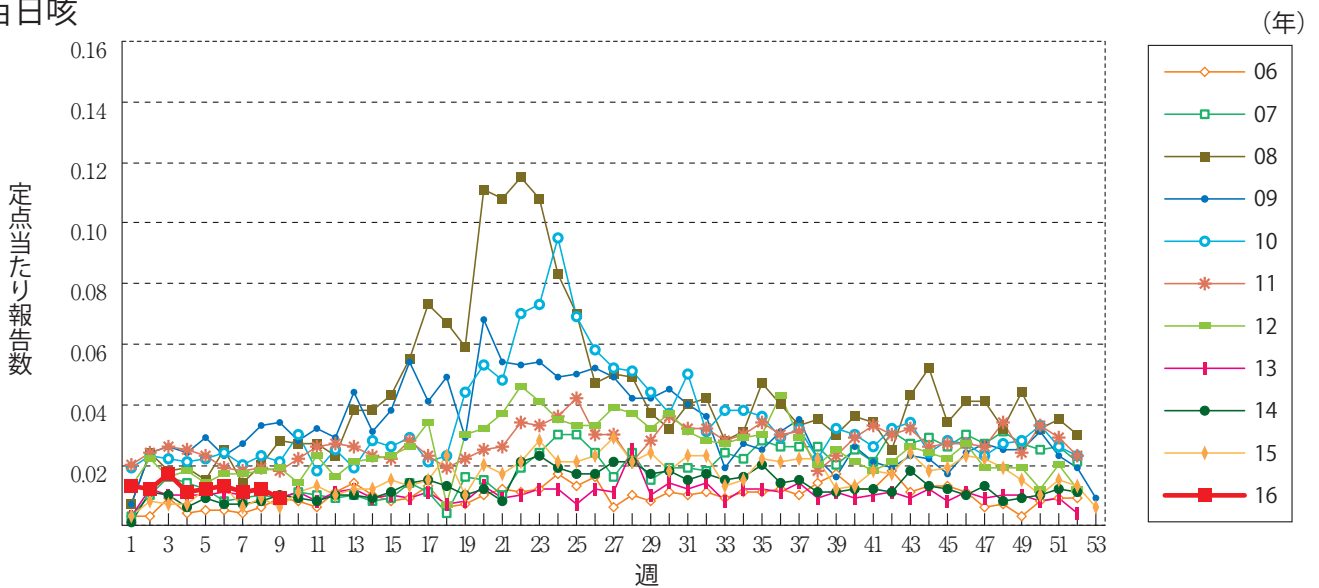
伝染性紅斑



突発性発しん

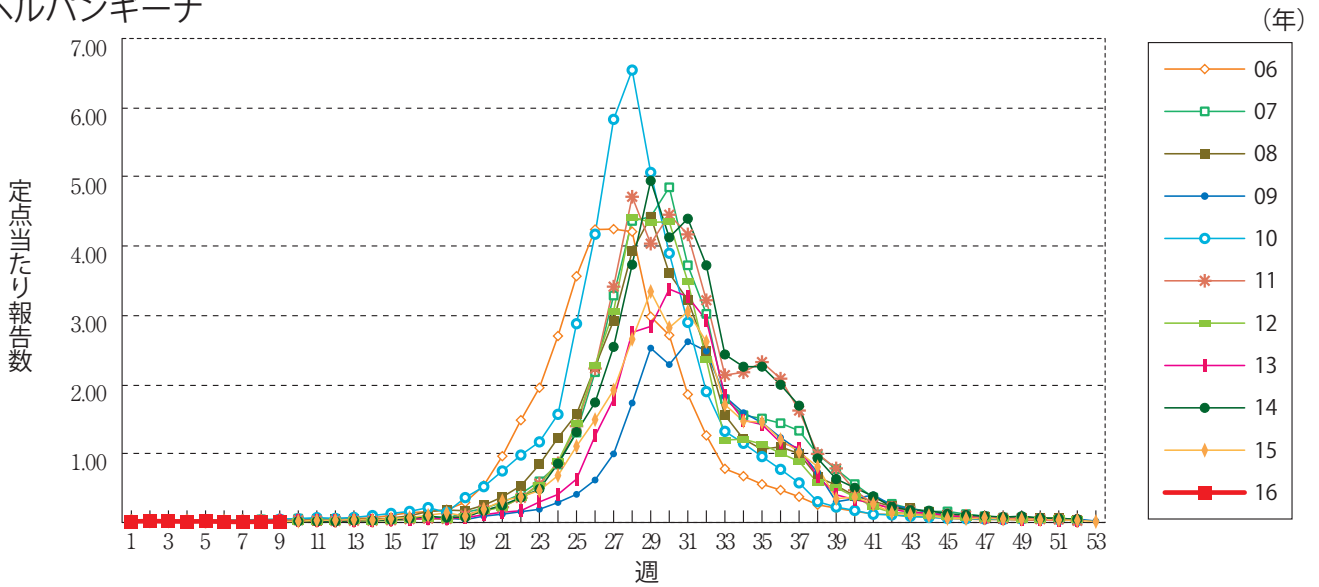


百日咳

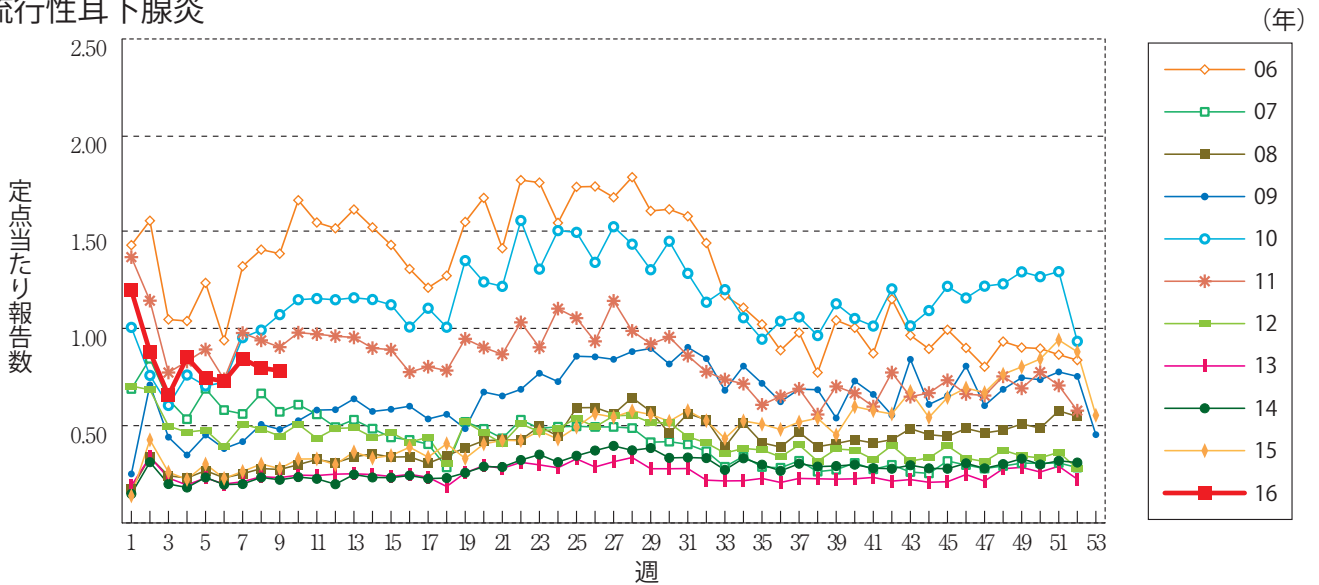




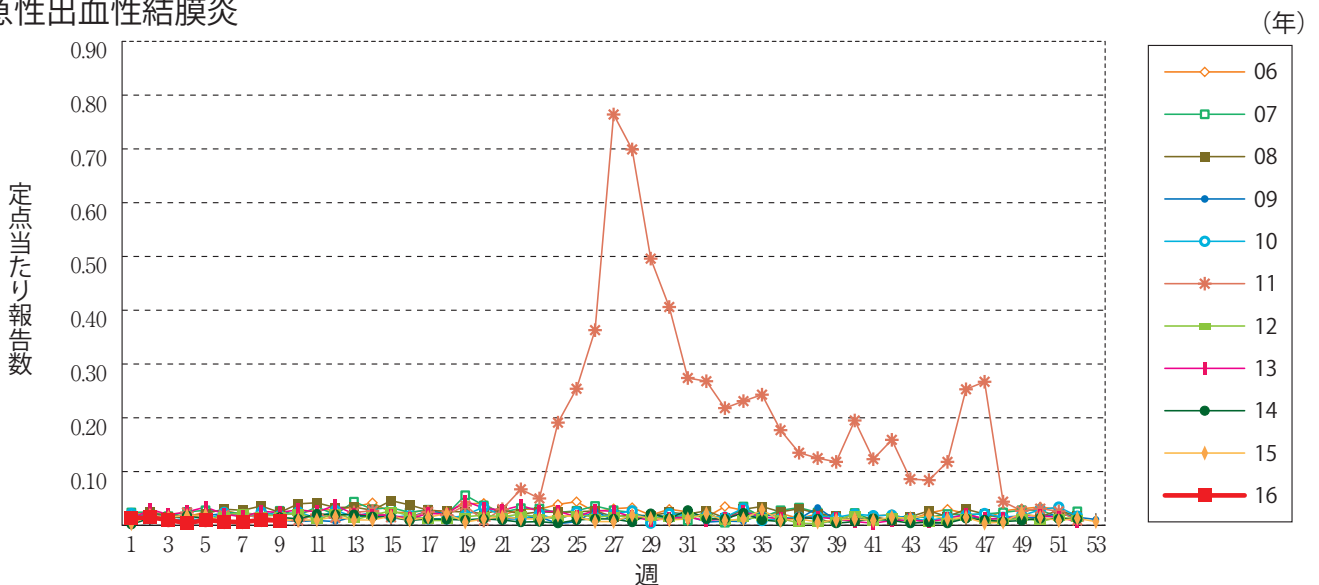
ヘルパンギーナ



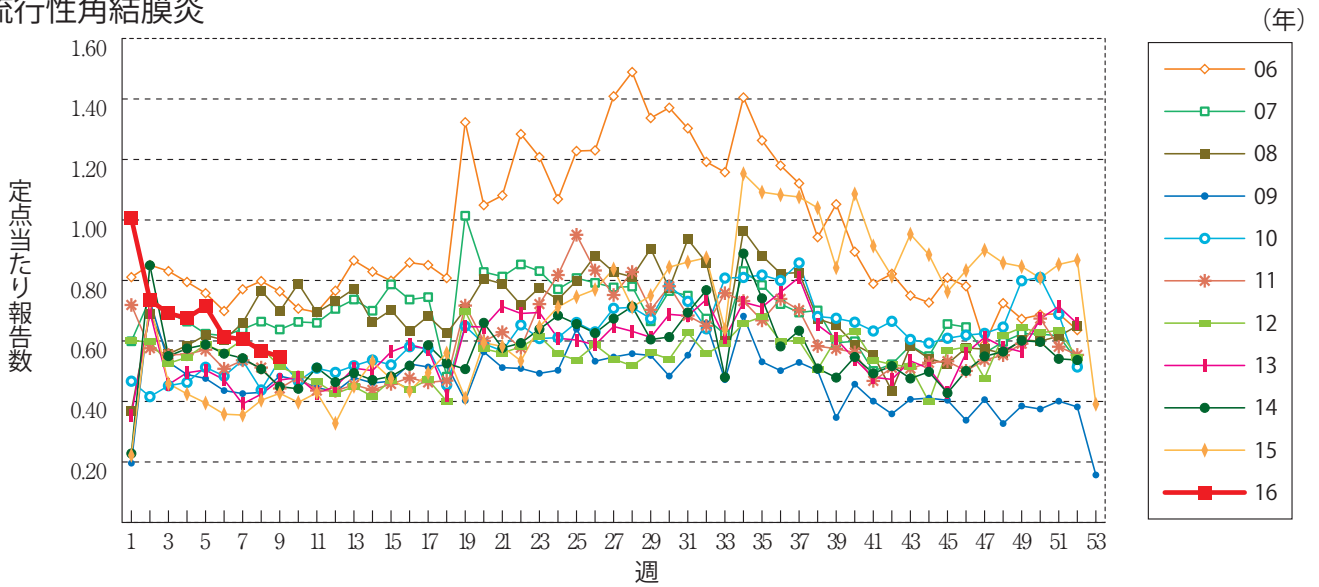
流行性耳下腺炎



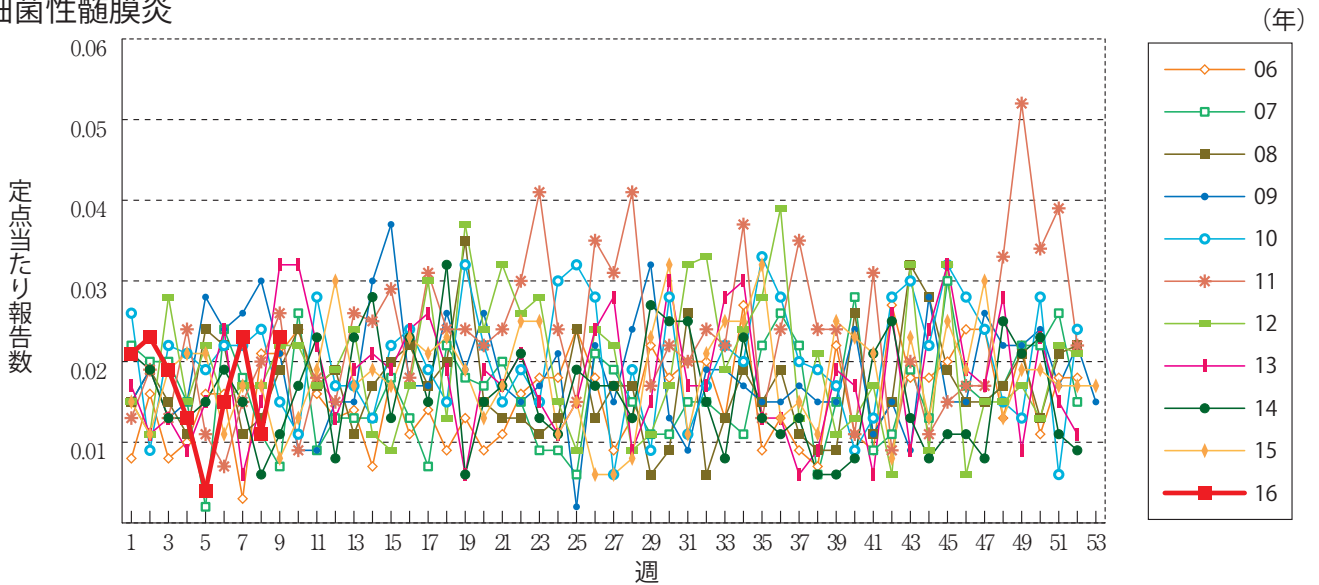
急性出血性結膜炎



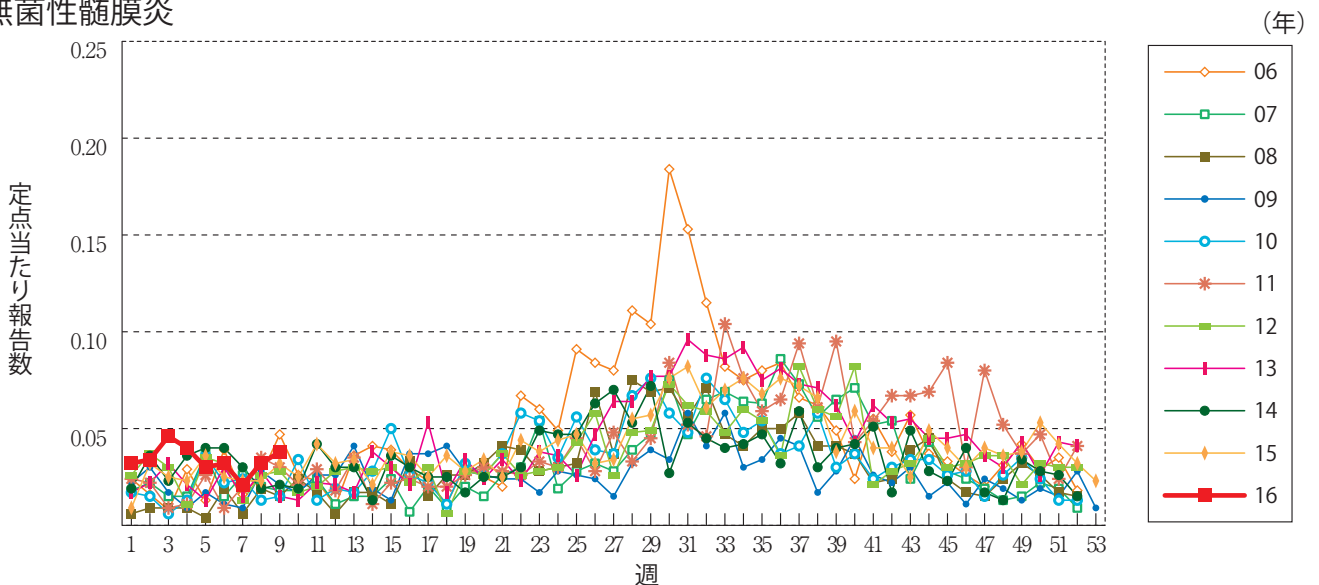
流行性角結膜炎



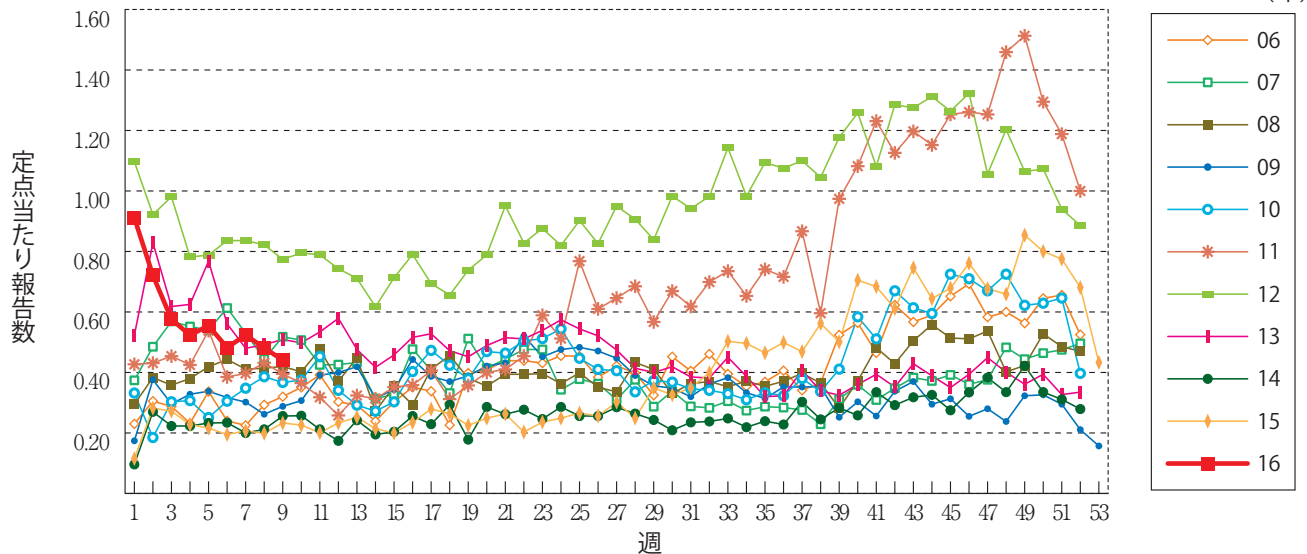
細菌性髄膜炎



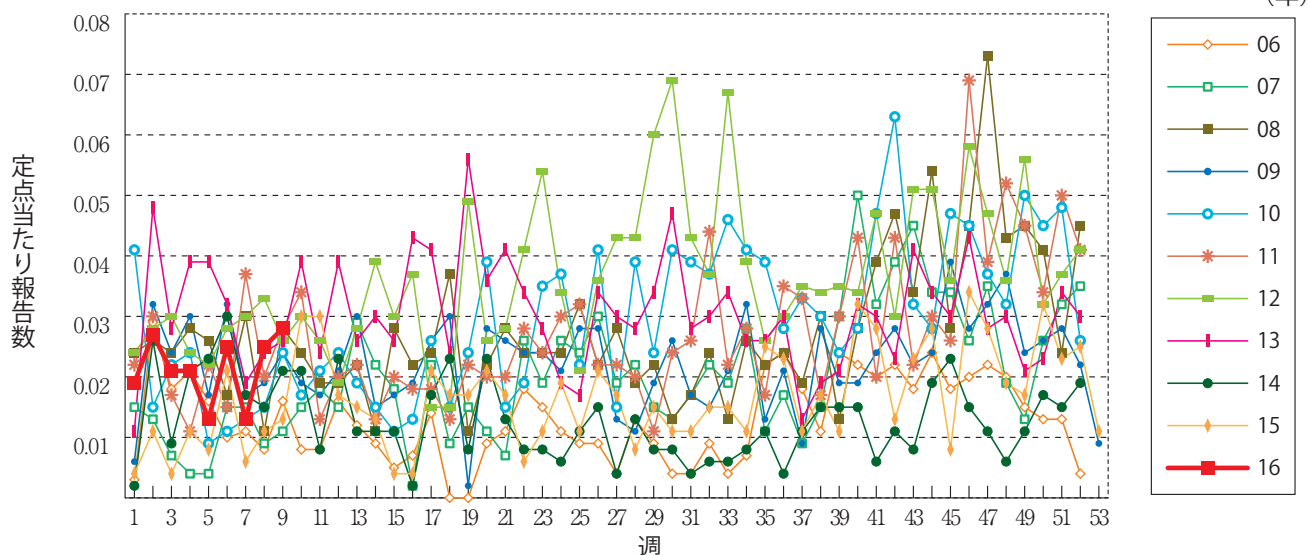
無菌性髄膜炎



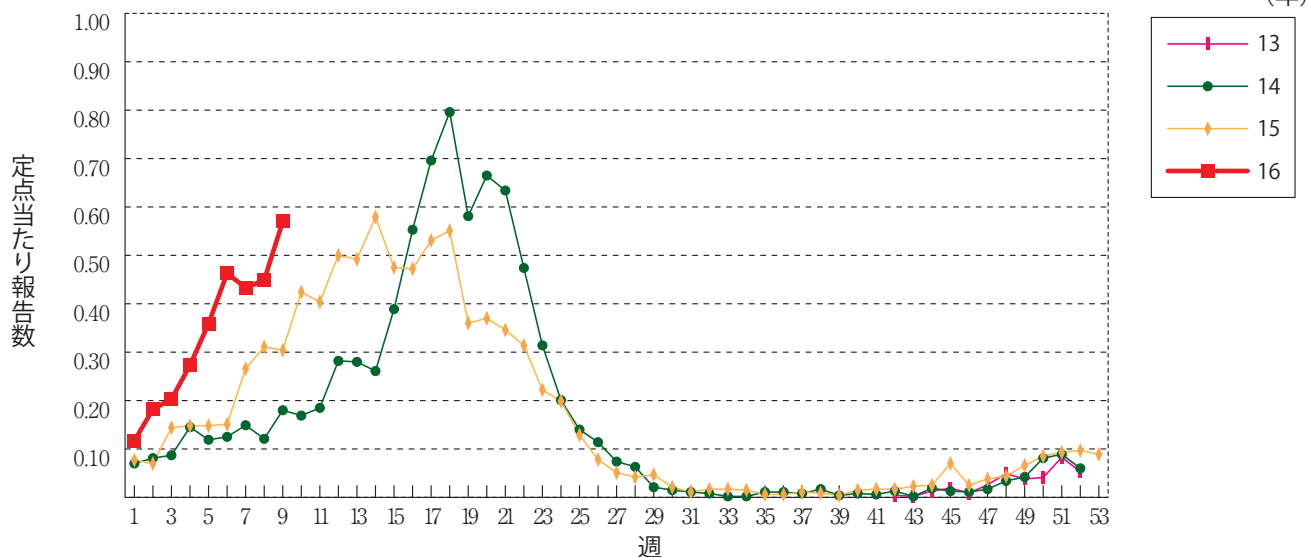
マイコプラズマ肺炎



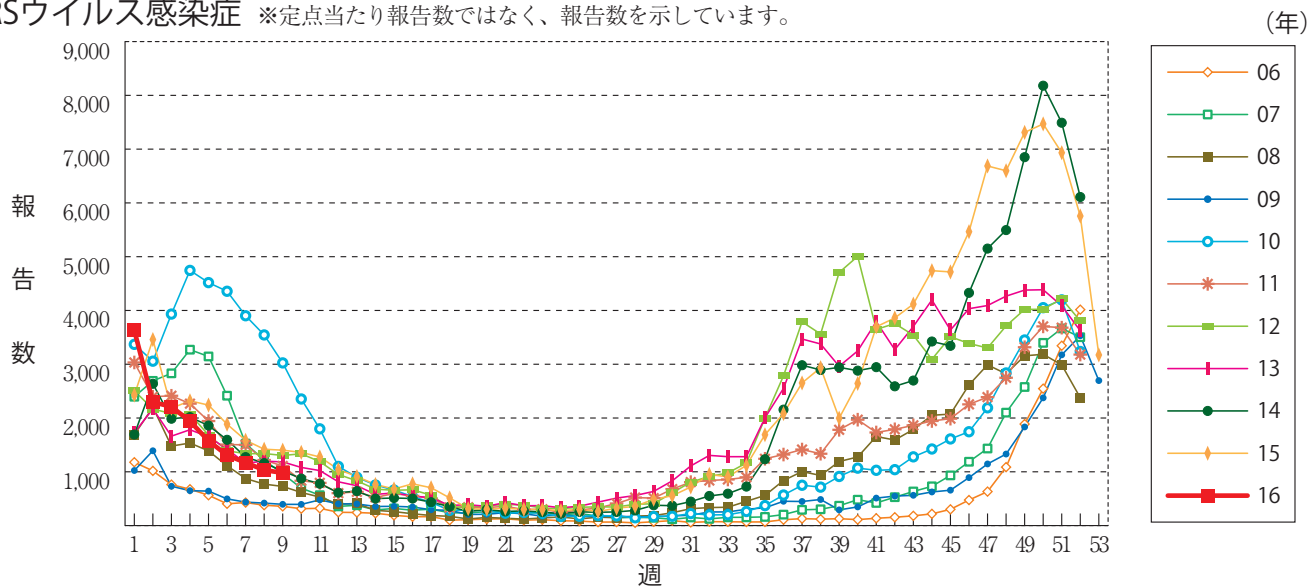
クラミジア肺炎(オウム病を除く)



感染性胃腸炎(ロタウイルスに限る)



RSウイルス感染症 ※定点当たり報告数ではなく、報告数を示しています。





**9週のデータ**

注)表中の報告数は3月9日集計分であり、その後の報告は次週以降の累積に反映されます。  
 新型インフルエンザは掲載していません。

報告数・累積報告数、疾病・都道府県別

2016年9週

	エボラ出血熱		クリミア・コンゴ出血熱		痘 瘡		南米出血熱		ペスト		マールブルグ病		ラッサ熱		急性灰白髄炎		結 核	
	報告数	累積	報告数	累積	報告数	累積	報告数	累積	報告数	累積	報告数	累積	報告数	累積	報告数	累積	報告数	累積
総 数	-	-	-	-	-	-	-	-	-	-	-	-	-	-	-	-	316	3602
北海道	-	-	-	-	-	-	-	-	-	-	-	-	-	-	-	-	8	104
青森県	-	-	-	-	-	-	-	-	-	-	-	-	-	-	-	-	4	45
岩手県	-	-	-	-	-	-	-	-	-	-	-	-	-	-	-	-	2	31
宮城県	-	-	-	-	-	-	-	-	-	-	-	-	-	-	-	-	4	84
秋田県	-	-	-	-	-	-	-	-	-	-	-	-	-	-	-	-	3	22
山形県	-	-	-	-	-	-	-	-	-	-	-	-	-	-	-	-	2	18
福島県	-	-	-	-	-	-	-	-	-	-	-	-	-	-	-	-	2	27
茨城県	-	-	-	-	-	-	-	-	-	-	-	-	-	-	-	-	16	78
栃木県	-	-	-	-	-	-	-	-	-	-	-	-	-	-	-	-	5	47
群馬県	-	-	-	-	-	-	-	-	-	-	-	-	-	-	-	-	2	34
埼玉県	-	-	-	-	-	-	-	-	-	-	-	-	-	-	-	-	6	210
千葉県	-	-	-	-	-	-	-	-	-	-	-	-	-	-	-	-	11	180
東京都	-	-	-	-	-	-	-	-	-	-	-	-	-	-	-	-	61	560
神奈川県	-	-	-	-	-	-	-	-	-	-	-	-	-	-	-	-	32	266
新潟県	-	-	-	-	-	-	-	-	-	-	-	-	-	-	-	-	9	48
富山県	-	-	-	-	-	-	-	-	-	-	-	-	-	-	-	-	4	26
石川県	-	-	-	-	-	-	-	-	-	-	-	-	-	-	-	-	2	22
福井県	-	-	-	-	-	-	-	-	-	-	-	-	-	-	-	-	-	17
山梨県	-	-	-	-	-	-	-	-	-	-	-	-	-	-	-	-	-	12
長野県	-	-	-	-	-	-	-	-	-	-	-	-	-	-	-	-	4	43
岐阜県	-	-	-	-	-	-	-	-	-	-	-	-	-	-	-	-	9	75
静岡県	-	-	-	-	-	-	-	-	-	-	-	-	-	-	-	-	3	47
愛知県	-	-	-	-	-	-	-	-	-	-	-	-	-	-	-	-	32	295
三重県	-	-	-	-	-	-	-	-	-	-	-	-	-	-	-	-	4	46
滋賀県	-	-	-	-	-	-	-	-	-	-	-	-	-	-	-	-	3	23
京都府	-	-	-	-	-	-	-	-	-	-	-	-	-	-	-	-	11	90
大阪府	-	-	-	-	-	-	-	-	-	-	-	-	-	-	-	-	18	236
兵庫県	-	-	-	-	-	-	-	-	-	-	-	-	-	-	-	-	6	159
奈良県	-	-	-	-	-	-	-	-	-	-	-	-	-	-	-	-	2	41
和歌山県	-	-	-	-	-	-	-	-	-	-	-	-	-	-	-	-	1	22
鳥取県	-	-	-	-	-	-	-	-	-	-	-	-	-	-	-	-	-	12
島根県	-	-	-	-	-	-	-	-	-	-	-	-	-	-	-	-	1	21
岡山県	-	-	-	-	-	-	-	-	-	-	-	-	-	-	-	-	3	49
広島県	-	-	-	-	-	-	-	-	-	-	-	-	-	-	-	-	8	76
山口県	-	-	-	-	-	-	-	-	-	-	-	-	-	-	-	-	2	33
徳島県	-	-	-	-	-	-	-	-	-	-	-	-	-	-	-	-	2	20
香川県	-	-	-	-	-	-	-	-	-	-	-	-	-	-	-	-	-	22
愛媛県	-	-	-	-	-	-	-	-	-	-	-	-	-	-	-	-	3	24
高知県	-	-	-	-	-	-	-	-	-	-	-	-	-	-	-	-	4	22
福岡県	-	-	-	-	-	-	-	-	-	-	-	-	-	-	-	-	11	139
佐賀県	-	-	-	-	-	-	-	-	-	-	-	-	-	-	-	-	1	18
長崎県	-	-	-	-	-	-	-	-	-	-	-	-	-	-	-	-	3	40
熊本県	-	-	-	-	-	-	-	-	-	-	-	-	-	-	-	-	-	23
大分県	-	-	-	-	-	-	-	-	-	-	-	-	-	-	-	-	2	53
宮崎県	-	-	-	-	-	-	-	-	-	-	-	-	-	-	-	-	3	35
鹿児島県	-	-	-	-	-	-	-	-	-	-	-	-	-	-	-	-	6	46
沖縄県	-	-	-	-	-	-	-	-	-	-	-	-	-	-	-	-	1	61



\* 病原体がSARSコロナウイルスであるものに限る。  
 \*\* 病原体がMERSコロナウイルスであるものに限る。2014年7月26日より届出対象疾患となりました。  
 \*\*\* 2013年5月6日より届出対象疾患となりました。

報告数・累積報告数、疾病・都道府県別

2016年9週

	ジフテリア		重症急性 呼吸器症候群*		中東呼吸器 症候群**		鳥インフル エンザ(H5N1)		鳥インフル エンザ(H7N9)***		コレラ		細菌性赤痢		腸管出血性 大腸菌感染症		腸チフス	
	報告数	累積	報告数	累積	報告数	累積	報告数	累積	報告数	累積	報告数	累積	報告数	累積	報告数	累積	報告数	累積
総 数	-	-	-	-	-	-	-	-	-	-	-	-	5	30	10	120	-	8
北海道	-	-	-	-	-	-	-	-	-	-	-	-	-	-	1	6	-	-
青森県	-	-	-	-	-	-	-	-	-	-	-	-	-	-	-	-	-	-
岩手県	-	-	-	-	-	-	-	-	-	-	-	-	-	-	-	4	-	-
宮城県	-	-	-	-	-	-	-	-	-	-	-	-	1	1	2	-	-	-
秋田県	-	-	-	-	-	-	-	-	-	-	-	-	-	-	-	-	-	-
山形県	-	-	-	-	-	-	-	-	-	-	-	-	-	-	3	3	-	-
福島県	-	-	-	-	-	-	-	-	-	-	-	-	1	-	3	-	-	-
茨城県	-	-	-	-	-	-	-	-	-	-	-	-	-	-	-	1	-	-
栃木県	-	-	-	-	-	-	-	-	-	-	-	-	-	-	-	-	-	-
群馬県	-	-	-	-	-	-	-	-	-	-	-	-	-	-	-	2	-	-
埼玉県	-	-	-	-	-	-	-	-	-	-	-	-	2	-	3	-	1	-
千葉県	-	-	-	-	-	-	-	-	-	-	-	-	2	-	3	-	-	-
東京都	-	-	-	-	-	-	-	-	-	-	-	-	3	7	2	13	-	5
神奈川県	-	-	-	-	-	-	-	-	-	-	-	-	3	1	7	-	-	-
新潟県	-	-	-	-	-	-	-	-	-	-	-	-	1	-	3	-	-	-
富山県	-	-	-	-	-	-	-	-	-	-	-	-	5	-	-	-	-	-
石川県	-	-	-	-	-	-	-	-	-	-	-	-	-	-	2	-	-	-
福井県	-	-	-	-	-	-	-	-	-	-	-	-	-	-	-	-	-	-
山梨県	-	-	-	-	-	-	-	-	-	-	-	-	-	-	2	-	-	-
長野県	-	-	-	-	-	-	-	-	-	-	-	-	-	-	2	-	-	-
岐阜県	-	-	-	-	-	-	-	-	-	-	-	-	-	-	3	-	-	-
静岡県	-	-	-	-	-	-	-	-	-	-	-	-	-	-	1	-	-	-
愛知県	-	-	-	-	-	-	-	-	-	-	-	-	2	-	2	-	-	-
三重県	-	-	-	-	-	-	-	-	-	-	-	-	1	-	4	-	-	-
滋賀県	-	-	-	-	-	-	-	-	-	-	-	-	-	-	-	-	-	-
京都府	-	-	-	-	-	-	-	-	-	-	-	-	-	-	-	-	-	-
大阪府	-	-	-	-	-	-	-	-	-	-	-	-	-	-	27	-	2	-
兵庫県	-	-	-	-	-	-	-	-	-	-	-	-	1	3	-	2	-	-
奈良県	-	-	-	-	-	-	-	-	-	-	-	-	-	1	-	6	-	-
和歌山県	-	-	-	-	-	-	-	-	-	-	-	-	-	-	-	-	-	-
鳥取県	-	-	-	-	-	-	-	-	-	-	-	-	-	-	-	-	-	-
島根県	-	-	-	-	-	-	-	-	-	-	-	-	-	-	-	-	-	-
岡山県	-	-	-	-	-	-	-	-	-	-	-	-	-	-	2	-	-	-
広島県	-	-	-	-	-	-	-	-	-	-	-	-	-	-	-	-	-	-
山口県	-	-	-	-	-	-	-	-	-	-	-	-	-	-	-	-	-	-
徳島県	-	-	-	-	-	-	-	-	-	-	-	-	-	-	-	-	-	-
香川県	-	-	-	-	-	-	-	-	-	-	-	-	-	-	-	3	-	-
愛媛県	-	-	-	-	-	-	-	-	-	-	-	-	-	-	-	-	-	-
高知県	-	-	-	-	-	-	-	-	-	-	-	-	-	-	-	-	-	-
福岡県	-	-	-	-	-	-	-	-	-	-	-	-	1	1	1	5	-	-
佐賀県	-	-	-	-	-	-	-	-	-	-	-	-	-	-	-	-	-	-
長崎県	-	-	-	-	-	-	-	-	-	-	-	-	-	-	-	-	-	-
熊本県	-	-	-	-	-	-	-	-	-	-	-	-	-	-	1	3	-	-
大分県	-	-	-	-	-	-	-	-	-	-	-	-	-	-	-	-	-	-
宮崎県	-	-	-	-	-	-	-	-	-	-	-	-	-	-	-	-	-	-
鹿児島県	-	-	-	-	-	-	-	-	-	-	-	-	-	-	-	4	-	-
沖縄県	-	-	-	-	-	-	-	-	-	-	-	-	-	-	-	2	-	-

報告数・累積報告数，疾病・都道府県別

2016年9週

	パラチフス		E型肝炎		ウエストナイル熱		A型肝炎		エキノкокクス症		黄熱		オウム病		オムスク出血熱		回帰熱	
	報告数	累積	報告数	累積	報告数	累積	報告数	累積	報告数	累積	報告数	累積	報告数	累積	報告数	累積	報告数	累積
総数	-	2	9	73	-	-	4	50	1	3	-	-	-	-	-	-	-	1
北海道	-	-	2	13	-	-	-	1	1	3	-	-	-	-	-	-	-	1
青森県	-	-	-	4	-	-	-	-	-	-	-	-	-	-	-	-	-	-
岩手県	-	-	-	1	-	-	-	-	-	-	-	-	-	-	-	-	-	-
宮城県	-	-	1	1	-	-	-	-	-	-	-	-	-	-	-	-	-	-
秋田県	-	-	-	3	-	-	-	-	-	-	-	-	-	-	-	-	-	-
山形県	-	-	-	1	-	-	-	1	-	-	-	-	-	-	-	-	-	-
福島県	-	-	-	2	-	-	-	-	-	-	-	-	-	-	-	-	-	-
茨城県	-	-	-	-	-	-	-	1	-	-	-	-	-	-	-	-	-	-
栃木県	-	-	1	2	-	-	-	-	-	-	-	-	-	-	-	-	-	-
群馬県	-	-	-	1	-	-	-	1	-	-	-	-	-	-	-	-	-	-
埼玉県	-	-	1	7	-	-	-	-	-	-	-	-	-	-	-	-	-	-
千葉県	-	-	1	5	-	-	-	1	-	-	-	-	-	-	-	-	-	-
東京都	-	2	1	12	-	-	-	7	-	-	-	-	-	-	-	-	-	-
神奈川県	-	-	-	5	-	-	-	7	-	-	-	-	-	-	-	-	-	-
新潟県	-	-	1	3	-	-	-	1	-	-	-	-	-	-	-	-	-	-
富山県	-	-	-	2	-	-	-	1	-	-	-	-	-	-	-	-	-	-
石川県	-	-	-	1	-	-	2	2	-	-	-	-	-	-	-	-	-	-
福井県	-	-	-	-	-	-	-	-	-	-	-	-	-	-	-	-	-	-
山梨県	-	-	-	1	-	-	-	-	-	-	-	-	-	-	-	-	-	-
長野県	-	-	-	-	-	-	-	1	-	-	-	-	-	-	-	-	-	-
岐阜県	-	-	-	-	-	-	-	-	-	-	-	-	-	-	-	-	-	-
静岡県	-	-	-	3	-	-	-	-	-	-	-	-	-	-	-	-	-	-
愛知県	-	-	-	-	-	-	-	-	-	-	-	-	-	-	-	-	-	-
三重県	-	-	-	-	-	-	-	-	-	-	-	-	-	-	-	-	-	-
滋賀県	-	-	-	-	-	-	-	5	-	-	-	-	-	-	-	-	-	-
京都府	-	-	-	-	-	-	1	2	-	-	-	-	-	-	-	-	-	-
大阪府	-	-	1	2	-	-	-	5	-	-	-	-	-	-	-	-	-	-
兵庫県	-	-	-	1	-	-	-	2	-	-	-	-	-	-	-	-	-	-
奈良県	-	-	-	-	-	-	-	1	-	-	-	-	-	-	-	-	-	-
和歌山県	-	-	-	-	-	-	-	-	-	-	-	-	-	-	-	-	-	-
鳥取県	-	-	-	-	-	-	-	-	-	-	-	-	-	-	-	-	-	-
島根県	-	-	-	-	-	-	-	-	-	-	-	-	-	-	-	-	-	-
岡山県	-	-	-	-	-	-	-	1	-	-	-	-	-	-	-	-	-	-
広島県	-	-	-	1	-	-	-	2	-	-	-	-	-	-	-	-	-	-
山口県	-	-	-	-	-	-	-	-	-	-	-	-	-	-	-	-	-	-
徳島県	-	-	-	-	-	-	1	1	-	-	-	-	-	-	-	-	-	-
香川県	-	-	-	-	-	-	-	-	-	-	-	-	-	-	-	-	-	-
愛媛県	-	-	-	-	-	-	-	-	-	-	-	-	-	-	-	-	-	-
高知県	-	-	-	-	-	-	-	-	-	-	-	-	-	-	-	-	-	-
福岡県	-	-	-	-	-	-	-	3	-	-	-	-	-	-	-	-	-	-
佐賀県	-	-	-	-	-	-	-	1	-	-	-	-	-	-	-	-	-	-
長崎県	-	-	-	1	-	-	-	-	-	-	-	-	-	-	-	-	-	-
熊本県	-	-	-	1	-	-	-	1	-	-	-	-	-	-	-	-	-	-
大分県	-	-	-	-	-	-	-	-	-	-	-	-	-	-	-	-	-	-
宮崎県	-	-	-	-	-	-	-	2	-	-	-	-	-	-	-	-	-	-
鹿児島県	-	-	-	-	-	-	-	-	-	-	-	-	-	-	-	-	-	-
沖縄県	-	-	-	-	-	-	-	-	-	-	-	-	-	-	-	-	-	-

\*2016年2月15日より届出対象疾患となりました。

\*\*2013年3月4日より届出対象疾患となりました。

報告数・累積報告数，疾病・都道府県別

2016年9週

	キャサナル 森林病		Q 熱		狂犬病		コクシジ オイドス症		サル痘		ジカウイルス 感染症*		重症熱性血小板 減少症候群**		腎症候性出血熱		西部ウマ脳炎	
	報告数	累積	報告数	累積	報告数	累積	報告数	累積	報告数	累積	報告数	累積	報告数	累積	報告数	累積	報告数	累積
総 数	-	-	-	-	-	-	-	-	-	-	1	-	2	-	-	-	-	-
北海道	-	-	-	-	-	-	-	-	-	-	-	-	-	-	-	-	-	-
青森県	-	-	-	-	-	-	-	-	-	-	-	-	-	-	-	-	-	-
岩手県	-	-	-	-	-	-	-	-	-	-	-	-	-	-	-	-	-	-
宮城県	-	-	-	-	-	-	-	-	-	-	-	-	-	-	-	-	-	-
秋田県	-	-	-	-	-	-	-	-	-	-	-	-	-	-	-	-	-	-
山形県	-	-	-	-	-	-	-	-	-	-	-	-	-	-	-	-	-	-
福島県	-	-	-	-	-	-	-	-	-	-	-	-	-	-	-	-	-	-
茨城県	-	-	-	-	-	-	-	-	-	-	-	-	-	-	-	-	-	-
栃木県	-	-	-	-	-	-	-	-	-	-	-	-	-	-	-	-	-	-
群馬県	-	-	-	-	-	-	-	-	-	-	-	-	-	-	-	-	-	-
埼玉県	-	-	-	-	-	-	-	-	-	-	-	-	-	-	-	-	-	-
千葉県	-	-	-	-	-	-	-	-	-	-	-	-	-	-	-	-	-	-
東京都	-	-	-	-	-	-	-	-	-	-	-	-	-	-	-	-	-	-
神奈川県	-	-	-	-	-	-	-	-	-	-	1	-	-	-	-	-	-	-
新潟県	-	-	-	-	-	-	-	-	-	-	-	-	-	-	-	-	-	-
富山県	-	-	-	-	-	-	-	-	-	-	-	-	-	-	-	-	-	-
石川県	-	-	-	-	-	-	-	-	-	-	-	-	-	-	-	-	-	-
福井県	-	-	-	-	-	-	-	-	-	-	-	-	-	-	-	-	-	-
山梨県	-	-	-	-	-	-	-	-	-	-	-	-	-	-	-	-	-	-
長野県	-	-	-	-	-	-	-	-	-	-	-	-	-	-	-	-	-	-
岐阜県	-	-	-	-	-	-	-	-	-	-	-	-	-	-	-	-	-	-
静岡県	-	-	-	-	-	-	-	-	-	-	-	-	-	-	-	-	-	-
愛知県	-	-	-	-	-	-	-	-	-	-	-	-	-	-	-	-	-	-
三重県	-	-	-	-	-	-	-	-	-	-	-	-	-	-	-	-	-	-
滋賀県	-	-	-	-	-	-	-	-	-	-	-	-	-	-	-	-	-	-
京都府	-	-	-	-	-	-	-	-	-	-	-	-	-	-	-	-	-	-
大阪府	-	-	-	-	-	-	-	-	-	-	-	-	-	-	-	-	-	-
兵庫県	-	-	-	-	-	-	-	-	-	-	-	-	-	-	-	-	-	-
奈良県	-	-	-	-	-	-	-	-	-	-	-	-	-	-	-	-	-	-
和歌山県	-	-	-	-	-	-	-	-	-	-	-	-	-	-	-	-	-	-
鳥取県	-	-	-	-	-	-	-	-	-	-	-	-	-	-	-	-	-	-
島根県	-	-	-	-	-	-	-	-	-	-	-	-	-	-	-	-	-	-
岡山県	-	-	-	-	-	-	-	-	-	-	-	-	-	-	-	-	-	-
広島県	-	-	-	-	-	-	-	-	-	-	-	-	-	-	-	-	-	-
山口県	-	-	-	-	-	-	-	-	-	-	-	-	-	-	-	-	-	-
徳島県	-	-	-	-	-	-	-	-	-	-	-	-	-	-	-	-	-	-
香川県	-	-	-	-	-	-	-	-	-	-	-	-	-	-	-	-	-	-
愛媛県	-	-	-	-	-	-	-	-	-	-	-	-	-	-	-	-	-	-
高知県	-	-	-	-	-	-	-	-	-	-	-	-	2	-	-	-	-	-
福岡県	-	-	-	-	-	-	-	-	-	-	-	-	-	-	-	-	-	-
佐賀県	-	-	-	-	-	-	-	-	-	-	-	-	-	-	-	-	-	-
長崎県	-	-	-	-	-	-	-	-	-	-	-	-	-	-	-	-	-	-
熊本県	-	-	-	-	-	-	-	-	-	-	-	-	-	-	-	-	-	-
大分県	-	-	-	-	-	-	-	-	-	-	-	-	-	-	-	-	-	-
宮崎県	-	-	-	-	-	-	-	-	-	-	-	-	-	-	-	-	-	-
鹿児島県	-	-	-	-	-	-	-	-	-	-	-	-	-	-	-	-	-	-
沖縄県	-	-	-	-	-	-	-	-	-	-	-	-	-	-	-	-	-	-

\*鳥インフルエンザ(H5N1及びH7N9)を除く。

報告数・累積報告数，疾病・都道府県別

2016年9週

	ダニ媒介脳炎		炭 疽		チクングニア熱		つつが虫病		デング熱		東部ウマ脳炎		鳥インフルエンザ*		ニパウイルス感染症		日本紅斑熱	
	報告数	累積	報告数	累積	報告数	累積	報告数	累積	報告数	累積	報告数	累積	報告数	累積	報告数	累積	報告数	累積
総 数	-	-	-	-	1	1	3	34	6	44	-	-	-	-	-	-	-	3
北海道	-	-	-	-	-	-	-	-	-	-	-	-	-	-	-	-	-	-
青森県	-	-	-	-	-	-	-	-	-	1	-	-	-	-	-	-	-	-
岩手県	-	-	-	-	-	-	-	-	-	1	-	-	-	-	-	-	-	-
宮城県	-	-	-	-	-	-	-	-	-	-	-	-	-	-	-	-	-	-
秋田県	-	-	-	-	-	-	-	-	-	-	-	-	-	-	-	-	-	-
山形県	-	-	-	-	-	-	-	-	-	-	-	-	-	-	-	-	-	-
福島県	-	-	-	-	-	-	1	4	-	-	-	-	-	-	-	-	-	-
茨城県	-	-	-	-	-	-	-	1	-	-	-	-	-	-	-	-	-	-
栃木県	-	-	-	-	-	-	-	1	-	-	-	-	-	-	-	-	-	-
群馬県	-	-	-	-	-	-	-	-	-	-	-	-	-	-	-	-	-	-
埼玉県	-	-	-	-	-	-	-	-	-	3	-	-	-	-	-	-	-	-
千葉県	-	-	-	-	-	-	-	5	-	2	-	-	-	-	-	-	-	-
東京都	-	-	-	-	1	1	-	-	1	12	-	-	-	-	-	-	-	-
神奈川県	-	-	-	-	-	-	-	-	1	6	-	-	-	-	-	-	-	-
新潟県	-	-	-	-	-	-	-	-	-	-	-	-	-	-	-	-	-	-
富山県	-	-	-	-	-	-	-	-	-	-	-	-	-	-	-	-	-	-
石川県	-	-	-	-	-	-	-	-	-	-	-	-	-	-	-	-	-	-
福井県	-	-	-	-	-	-	-	-	-	-	-	-	-	-	-	-	-	-
山梨県	-	-	-	-	-	-	-	-	-	-	-	-	-	-	-	-	-	-
長野県	-	-	-	-	-	-	-	-	-	1	-	-	-	-	-	-	-	-
岐阜県	-	-	-	-	-	-	-	1	-	-	-	-	-	-	-	-	-	-
静岡県	-	-	-	-	-	-	-	-	-	1	-	-	-	-	-	-	-	-
愛知県	-	-	-	-	-	-	-	-	-	3	-	-	-	-	-	-	-	-
三重県	-	-	-	-	-	-	-	1	-	-	-	-	-	-	-	-	-	-
滋賀県	-	-	-	-	-	-	-	-	1	1	-	-	-	-	-	-	-	-
京都府	-	-	-	-	-	-	-	-	-	-	-	-	-	-	-	-	-	-
大阪府	-	-	-	-	-	-	-	-	1	2	-	-	-	-	-	-	-	-
兵庫県	-	-	-	-	-	-	1	3	-	1	-	-	-	-	-	-	-	-
奈良県	-	-	-	-	-	-	-	-	1	3	-	-	-	-	-	-	-	-
和歌山県	-	-	-	-	-	-	-	-	-	-	-	-	-	-	-	-	-	-
鳥取県	-	-	-	-	-	-	-	-	-	-	-	-	-	-	-	-	-	-
島根県	-	-	-	-	-	-	-	-	-	1	-	-	-	-	-	-	-	-
岡山県	-	-	-	-	-	-	-	-	-	-	-	-	-	-	-	-	-	-
広島県	-	-	-	-	-	-	-	-	-	3	-	-	-	-	-	-	-	-
山口県	-	-	-	-	-	-	-	-	-	-	-	-	-	-	-	-	-	-
徳島県	-	-	-	-	-	-	-	-	-	-	-	-	-	-	-	-	-	-
香川県	-	-	-	-	-	-	-	-	-	-	-	-	-	-	-	-	-	-
愛媛県	-	-	-	-	-	-	-	-	-	1	-	-	-	-	-	-	-	-
高知県	-	-	-	-	-	-	-	-	-	-	-	-	-	-	-	-	-	2
福岡県	-	-	-	-	-	-	-	1	-	-	-	-	-	-	-	-	-	-
佐賀県	-	-	-	-	-	-	-	-	-	-	-	-	-	-	-	-	-	-
長崎県	-	-	-	-	-	-	-	1	-	-	-	-	-	-	-	-	-	1
熊本県	-	-	-	-	-	-	-	1	1	1	-	-	-	-	-	-	-	-
大分県	-	-	-	-	-	-	-	-	-	-	-	-	-	-	-	-	-	-
宮崎県	-	-	-	-	-	-	-	4	-	-	-	-	-	-	-	-	-	-
鹿児島県	-	-	-	-	-	-	1	11	-	-	-	-	-	-	-	-	-	-
沖縄県	-	-	-	-	-	-	-	-	-	1	-	-	-	-	-	-	-	-

報告数・累積報告数，疾病・都道府県別

2016年9週

	日本脳炎		ハンタウイルス 肺症候群		Bウイルス病		鼻 疽		ブルセラ症		ベネズエラ ウマ脳炎		ヘンドラウイルス 感 染 症		発しんチフス		ボツリヌス症	
	報告数	累積	報告数	累積	報告数	累積	報告数	累積	報告数	累積	報告数	累積	報告数	累積	報告数	累積	報告数	累積
総 数	-	-	-	-	-	-	-	-	-	-	-	-	-	-	-	-	-	-
北海道	-	-	-	-	-	-	-	-	-	-	-	-	-	-	-	-	-	-
青森県	-	-	-	-	-	-	-	-	-	-	-	-	-	-	-	-	-	-
岩手県	-	-	-	-	-	-	-	-	-	-	-	-	-	-	-	-	-	-
宮城県	-	-	-	-	-	-	-	-	-	-	-	-	-	-	-	-	-	-
秋田県	-	-	-	-	-	-	-	-	-	-	-	-	-	-	-	-	-	-
山形県	-	-	-	-	-	-	-	-	-	-	-	-	-	-	-	-	-	-
福島県	-	-	-	-	-	-	-	-	-	-	-	-	-	-	-	-	-	-
茨城県	-	-	-	-	-	-	-	-	-	-	-	-	-	-	-	-	-	-
栃木県	-	-	-	-	-	-	-	-	-	-	-	-	-	-	-	-	-	-
群馬県	-	-	-	-	-	-	-	-	-	-	-	-	-	-	-	-	-	-
埼玉県	-	-	-	-	-	-	-	-	-	-	-	-	-	-	-	-	-	-
千葉県	-	-	-	-	-	-	-	-	-	-	-	-	-	-	-	-	-	-
東京都	-	-	-	-	-	-	-	-	-	-	-	-	-	-	-	-	-	-
神奈川県	-	-	-	-	-	-	-	-	-	-	-	-	-	-	-	-	-	-
新潟県	-	-	-	-	-	-	-	-	-	-	-	-	-	-	-	-	-	-
富山県	-	-	-	-	-	-	-	-	-	-	-	-	-	-	-	-	-	-
石川県	-	-	-	-	-	-	-	-	-	-	-	-	-	-	-	-	-	-
福井県	-	-	-	-	-	-	-	-	-	-	-	-	-	-	-	-	-	-
山梨県	-	-	-	-	-	-	-	-	-	-	-	-	-	-	-	-	-	-
長野県	-	-	-	-	-	-	-	-	-	-	-	-	-	-	-	-	-	-
岐阜県	-	-	-	-	-	-	-	-	-	-	-	-	-	-	-	-	-	-
静岡県	-	-	-	-	-	-	-	-	-	-	-	-	-	-	-	-	-	-
愛知県	-	-	-	-	-	-	-	-	-	-	-	-	-	-	-	-	-	-
三重県	-	-	-	-	-	-	-	-	-	-	-	-	-	-	-	-	-	-
滋賀県	-	-	-	-	-	-	-	-	-	-	-	-	-	-	-	-	-	-
京都府	-	-	-	-	-	-	-	-	-	-	-	-	-	-	-	-	-	-
大阪府	-	-	-	-	-	-	-	-	-	-	-	-	-	-	-	-	-	-
兵庫県	-	-	-	-	-	-	-	-	-	-	-	-	-	-	-	-	-	-
奈良県	-	-	-	-	-	-	-	-	-	-	-	-	-	-	-	-	-	-
和歌山県	-	-	-	-	-	-	-	-	-	-	-	-	-	-	-	-	-	-
鳥取県	-	-	-	-	-	-	-	-	-	-	-	-	-	-	-	-	-	-
島根県	-	-	-	-	-	-	-	-	-	-	-	-	-	-	-	-	-	-
岡山県	-	-	-	-	-	-	-	-	-	-	-	-	-	-	-	-	-	-
広島県	-	-	-	-	-	-	-	-	-	-	-	-	-	-	-	-	-	-
山口県	-	-	-	-	-	-	-	-	-	-	-	-	-	-	-	-	-	-
徳島県	-	-	-	-	-	-	-	-	-	-	-	-	-	-	-	-	-	-
香川県	-	-	-	-	-	-	-	-	-	-	-	-	-	-	-	-	-	-
愛媛県	-	-	-	-	-	-	-	-	-	-	-	-	-	-	-	-	-	-
高知県	-	-	-	-	-	-	-	-	-	-	-	-	-	-	-	-	-	-
福岡県	-	-	-	-	-	-	-	-	-	-	-	-	-	-	-	-	-	-
佐賀県	-	-	-	-	-	-	-	-	-	-	-	-	-	-	-	-	-	-
長崎県	-	-	-	-	-	-	-	-	-	-	-	-	-	-	-	-	-	-
熊本県	-	-	-	-	-	-	-	-	-	-	-	-	-	-	-	-	-	-
大分県	-	-	-	-	-	-	-	-	-	-	-	-	-	-	-	-	-	-
宮崎県	-	-	-	-	-	-	-	-	-	-	-	-	-	-	-	-	-	-
鹿児島県	-	-	-	-	-	-	-	-	-	-	-	-	-	-	-	-	-	-
沖縄県	-	-	-	-	-	-	-	-	-	-	-	-	-	-	-	-	-	-



報告数・累積報告数，疾病・都道府県別

2016年9週

	マラリア		野 兎 病		ライム病		リッサウイルス 感 染 症		リフトバレー熱		類 鼻 疽		レジオネラ症		レプトスピラ症		ロッキー山 紅 斑 熱	
	報告数	累積	報告数	累積	報告数	累積	報告数	累積	報告数	累積	報告数	累積	報告数	累積	報告数	累積	報告数	累積
総 数	-	3	-	-	-	-	-	-	-	-	-	-	23	192	-	3	-	-
北海道	-	-	-	-	-	-	-	-	-	-	-	-	-	6	-	-	-	-
青森県	-	-	-	-	-	-	-	-	-	-	-	-	-	1	-	-	-	-
岩手県	-	-	-	-	-	-	-	-	-	-	-	-	-	2	-	-	-	-
宮城県	-	-	-	-	-	-	-	-	-	-	-	-	2	3	-	-	-	-
秋田県	-	-	-	-	-	-	-	-	-	-	-	-	-	1	-	-	-	-
山形県	-	-	-	-	-	-	-	-	-	-	-	-	-	3	-	-	-	-
福島県	-	-	-	-	-	-	-	-	-	-	-	-	1	5	-	-	-	-
茨城県	-	-	-	-	-	-	-	-	-	-	-	-	2	3	-	-	-	-
栃木県	-	-	-	-	-	-	-	-	-	-	-	-	-	3	-	-	-	-
群馬県	-	-	-	-	-	-	-	-	-	-	-	-	-	5	-	-	-	-
埼玉県	-	-	-	-	-	-	-	-	-	-	-	-	2	10	-	-	-	-
千葉県	-	-	-	-	-	-	-	-	-	-	-	-	1	9	-	-	-	-
東京都	-	1	-	-	-	-	-	-	-	-	-	-	1	16	-	-	-	-
神奈川県	-	-	-	-	-	-	-	-	-	-	-	-	1	18	-	3	-	-
新潟県	-	-	-	-	-	-	-	-	-	-	-	-	1	5	-	-	-	-
富山県	-	-	-	-	-	-	-	-	-	-	-	-	-	2	-	-	-	-
石川県	-	-	-	-	-	-	-	-	-	-	-	-	-	3	-	-	-	-
福井県	-	-	-	-	-	-	-	-	-	-	-	-	-	2	-	-	-	-
山梨県	-	-	-	-	-	-	-	-	-	-	-	-	-	1	-	-	-	-
長野県	-	1	-	-	-	-	-	-	-	-	-	-	-	1	-	-	-	-
岐阜県	-	-	-	-	-	-	-	-	-	-	-	-	-	1	-	-	-	-
静岡県	-	1	-	-	-	-	-	-	-	-	-	-	1	4	-	-	-	-
愛知県	-	-	-	-	-	-	-	-	-	-	-	-	1	9	-	-	-	-
三重県	-	-	-	-	-	-	-	-	-	-	-	-	-	3	-	-	-	-
滋賀県	-	-	-	-	-	-	-	-	-	-	-	-	-	4	-	-	-	-
京都府	-	-	-	-	-	-	-	-	-	-	-	-	-	1	-	-	-	-
大阪府	-	-	-	-	-	-	-	-	-	-	-	-	3	18	-	-	-	-
兵庫県	-	-	-	-	-	-	-	-	-	-	-	-	2	12	-	-	-	-
奈良県	-	-	-	-	-	-	-	-	-	-	-	-	-	2	-	-	-	-
和歌山県	-	-	-	-	-	-	-	-	-	-	-	-	-	3	-	-	-	-
鳥取県	-	-	-	-	-	-	-	-	-	-	-	-	-	-	-	-	-	-
島根県	-	-	-	-	-	-	-	-	-	-	-	-	-	-	-	-	-	-
岡山県	-	-	-	-	-	-	-	-	-	-	-	-	-	5	-	-	-	-
広島県	-	-	-	-	-	-	-	-	-	-	-	-	-	3	-	-	-	-
山口県	-	-	-	-	-	-	-	-	-	-	-	-	-	1	-	-	-	-
徳島県	-	-	-	-	-	-	-	-	-	-	-	-	-	1	-	-	-	-
香川県	-	-	-	-	-	-	-	-	-	-	-	-	-	2	-	-	-	-
愛媛県	-	-	-	-	-	-	-	-	-	-	-	-	-	2	-	-	-	-
高知県	-	-	-	-	-	-	-	-	-	-	-	-	-	-	-	-	-	-
福岡県	-	-	-	-	-	-	-	-	-	-	-	-	2	6	-	-	-	-
佐賀県	-	-	-	-	-	-	-	-	-	-	-	-	-	-	-	-	-	-
長崎県	-	-	-	-	-	-	-	-	-	-	-	-	-	1	-	-	-	-
熊本県	-	-	-	-	-	-	-	-	-	-	-	-	3	7	-	-	-	-
大分県	-	-	-	-	-	-	-	-	-	-	-	-	-	4	-	-	-	-
宮崎県	-	-	-	-	-	-	-	-	-	-	-	-	-	-	-	-	-	-
鹿児島県	-	-	-	-	-	-	-	-	-	-	-	-	-	2	-	-	-	-
沖縄県	-	-	-	-	-	-	-	-	-	-	-	-	-	2	-	-	-	-

\*E型肝炎及びA型肝炎を除く。

\*\*2014年9月19日より届出対象疾患となりました。

\*\*\*ウエストナイル脳炎、西部ウマ脳炎、ダニ媒介脳炎、東部ウマ脳炎、日本脳炎、ペネズエラウマ脳炎及びリフトバレー熱を除く。

報告数・累積報告数、疾病・都道府県別

2016年9週

	アメルバ赤痢		ウイルス性肝炎*		カリバネム耐性 腸内細菌科細菌感染症**		急性脳炎***		クリプト スポリジウム症		クローイツフェルト ・ヤコブ病		劇症型溶血性 レンサ球菌感染症		後天性免疫不全 症候群		ジアルジア症	
	報告数	累積	報告数	累積	報告数	累積	報告数	累積	報告数	累積	報告数	累積	報告数	累積	報告数	累積	報告数	累積
総 数	6	206	5	42	13	241	15	219	1	1	3	38	5	98	15	234	-	9
北海道	-	12	-	1	1	4	2	11	-	-	-	4	-	3	2	6	-	-
青森県	-	1	-	-	-	7	-	-	-	-	-	1	-	1	-	-	-	-
岩手県	-	2	-	1	-	2	-	1	-	-	1	1	-	1	-	-	-	-
宮城県	-	2	-	-	-	2	-	-	-	-	-	1	-	2	-	1	-	-
秋田県	-	2	-	-	-	-	-	2	-	-	-	-	-	-	-	-	-	-
山形県	-	2	-	1	-	5	-	2	-	-	-	1	-	1	-	-	-	-
福島県	-	3	-	-	1	4	-	2	-	-	-	-	-	3	1	4	-	-
茨城県	1	4	-	1	-	2	1	7	-	-	-	2	-	1	1	2	-	1
栃木県	-	2	-	-	-	2	-	7	-	-	-	-	-	-	-	3	-	-
群馬県	-	-	-	-	1	3	1	4	-	-	-	1	-	-	-	3	-	-
埼玉県	-	8	-	1	-	6	-	13	-	-	-	1	1	7	1	6	-	-
千葉県	-	9	-	1	1	9	-	14	-	-	-	1	1	7	1	11	-	-
東京都	-	31	1	11	1	39	2	34	-	-	1	5	-	18	5	75	-	1
神奈川県	2	21	1	5	1	12	1	12	-	-	-	1	1	9	2	13	-	1
新潟県	-	6	-	-	-	2	-	-	-	-	-	1	1	2	-	-	-	-
富山県	-	1	-	-	-	3	-	3	-	-	-	-	-	2	-	-	-	-
石川県	-	1	-	-	-	1	-	-	-	-	-	-	-	1	-	2	-	-
福井県	-	1	-	-	-	2	-	-	-	-	-	-	-	-	-	-	-	-
山梨県	-	-	-	-	-	-	-	-	-	-	-	-	-	-	-	2	-	-
長野県	-	5	-	1	-	5	-	4	-	-	-	-	-	2	-	-	-	-
岐阜県	-	1	-	-	-	-	-	-	-	-	-	-	-	1	-	2	-	-
静岡県	-	2	-	-	-	2	1	9	1	1	-	1	-	2	-	4	-	-
愛知県	2	12	1	3	-	14	3	11	-	-	-	4	1	6	-	14	-	-
三重県	-	2	-	-	-	9	-	1	-	-	1	2	-	-	-	4	-	-
滋賀県	-	3	-	-	-	1	-	-	-	-	-	-	-	1	-	3	-	-
京都府	-	4	-	-	-	7	-	4	-	-	-	1	-	1	-	2	-	1
大阪府	1	25	1	1	1	26	-	13	-	-	-	1	-	4	1	33	-	2
兵庫県	-	8	-	2	1	11	1	8	-	-	-	1	-	7	1	5	-	-
奈良県	-	1	-	1	2	4	-	2	-	-	-	-	-	-	-	2	-	-
和歌山県	-	-	-	-	-	2	-	3	-	-	-	-	-	1	-	-	-	-
鳥取県	-	-	-	-	-	-	-	-	-	-	-	-	-	-	-	1	-	-
島根県	-	2	-	-	-	1	-	1	-	-	-	1	-	1	-	-	-	-
岡山県	-	-	-	1	-	2	-	3	-	-	-	1	-	1	-	1	-	1
広島県	-	5	-	3	1	10	-	3	-	-	-	-	-	-	-	2	-	1
山口県	-	3	-	-	1	8	1	7	-	-	-	1	-	-	-	2	-	-
徳島県	-	3	-	-	-	-	-	-	-	-	-	-	-	-	-	2	-	-
香川県	-	2	-	-	-	2	-	1	-	-	-	-	-	2	-	3	-	-
愛媛県	-	-	1	1	-	1	-	4	-	-	-	1	-	-	-	1	-	-
高知県	-	-	-	-	-	3	-	-	-	-	-	-	-	-	-	2	-	-
福岡県	-	9	-	6	1	17	1	15	-	-	-	1	-	8	-	11	-	-
佐賀県	-	-	-	-	-	3	-	3	-	-	-	1	-	-	-	-	-	-
長崎県	-	2	-	-	-	1	-	1	-	-	-	-	-	-	-	1	-	-
熊本県	-	3	-	-	-	3	-	-	-	-	-	-	-	-	-	1	-	-
大分県	-	-	-	-	-	-	1	6	-	-	-	-	-	1	-	1	-	-
宮崎県	-	3	-	-	-	1	-	1	-	-	-	1	-	1	-	2	-	-
鹿児島県	-	2	-	-	-	-	-	4	-	-	-	1	-	1	-	2	-	1
沖縄県	-	1	-	1	-	3	-	3	-	-	-	-	-	-	-	5	-	-

\*2013年4月1日より届出対象疾患となりました。  
 \*\*2014年9月19日より届出対象疾患となりました。

報告数・累積報告数、疾病・都道府県別

2016年9週

	侵襲性インフルエンザ菌感染症*		侵襲性髄膜炎菌感染症*		侵襲性肺炎球菌感染症*		水痘** (入院例に限る)		先天性風しん症候群		梅毒		播種性 クリプトコックス症**		破傷風		バンコマイシン耐性 黄色ブドウ球菌感染症	
	報告数	累積	報告数	累積	報告数	累積	報告数	累積	報告数	累積	報告数	累積	報告数	累積	報告数	累積	報告数	累積
総数	5	54	2	9	48	557	4	42	-	-	55	581	-	21	3	11	-	-
北海道	-	1	-	-	2	14	1	1	-	-	1	15	-	2	-	-	-	-
青森県	-	-	-	-	-	1	-	1	-	-	-	1	-	-	-	-	-	-
岩手県	-	1	-	-	-	-	-	-	-	-	-	-	-	-	-	-	-	-
宮城県	-	1	-	-	1	14	-	-	-	-	1	2	-	-	-	-	-	-
秋田県	-	-	-	-	1	3	-	1	-	-	2	4	-	-	-	-	-	-
山形県	-	-	-	-	-	7	-	2	-	-	-	6	-	-	-	-	-	-
福島県	-	1	-	-	-	6	-	-	-	-	1	6	-	-	-	-	-	-
茨城県	-	-	-	-	2	8	-	1	-	-	-	9	-	1	-	-	-	-
栃木県	-	-	-	-	-	8	-	1	-	-	-	4	-	-	-	-	-	-
群馬県	-	1	-	-	1	12	-	-	-	-	-	4	-	-	-	1	-	-
埼玉県	-	-	-	-	2	22	-	2	-	-	2	18	-	2	-	-	-	-
千葉県	-	4	-	-	3	36	-	1	-	-	2	15	-	1	-	-	-	-
東京都	-	5	-	-	5	72	-	7	-	-	25	267	-	2	-	-	-	-
神奈川県	1	7	1	2	3	44	-	3	-	-	4	34	-	-	-	-	-	-
新潟県	-	2	-	-	3	11	-	-	-	-	-	8	-	-	-	-	-	-
富山県	-	-	-	-	-	5	-	-	-	-	-	-	-	-	-	-	-	-
石川県	-	2	-	-	1	5	-	-	-	-	1	3	-	1	-	-	-	-
福井県	-	-	-	-	-	3	-	-	-	-	-	1	-	-	-	-	-	-
山梨県	-	-	-	-	-	-	-	-	-	-	-	1	-	-	-	-	-	-
長野県	-	1	-	-	1	17	-	1	-	-	-	3	-	-	-	1	-	-
岐阜県	-	-	1	1	1	13	-	2	-	-	1	4	-	1	-	-	-	-
静岡県	1	2	-	-	1	21	-	-	-	-	-	7	-	-	1	1	-	-
愛知県	-	5	-	1	2	29	1	2	-	-	3	25	-	2	-	1	-	-
三重県	-	1	-	-	-	10	-	-	-	-	-	3	-	-	-	-	-	-
滋賀県	-	-	-	-	1	13	-	-	-	-	1	2	-	-	-	-	-	-
京都府	1	3	-	2	2	27	-	-	-	-	-	5	-	-	-	1	-	-
大阪府	-	3	-	-	4	35	-	4	-	-	6	75	-	1	-	-	-	-
兵庫県	1	5	-	1	3	22	-	1	-	-	-	8	-	1	-	-	-	-
奈良県	-	-	-	1	-	7	1	1	-	-	1	5	-	-	-	2	-	-
和歌山県	-	-	-	-	1	2	-	-	-	-	-	2	-	1	-	-	-	-
鳥取県	-	-	-	-	-	1	-	1	-	-	-	1	-	-	-	-	-	-
島根県	-	-	-	-	-	4	-	-	-	-	-	-	-	-	-	-	-	-
岡山県	-	1	-	-	-	5	-	-	-	-	-	4	-	1	-	-	-	-
広島県	-	-	-	-	2	12	-	-	-	-	-	7	-	1	-	-	-	-
山口県	-	-	-	-	-	1	1	2	-	-	-	1	-	-	-	-	-	-
徳島県	1	1	-	-	-	1	-	-	-	-	-	1	-	-	-	-	-	-
香川県	-	-	-	-	-	7	-	1	-	-	-	6	-	1	-	-	-	-
愛媛県	-	-	-	-	1	1	-	-	-	-	-	1	-	-	-	-	-	-
高知県	-	1	-	-	1	6	-	-	-	-	1	2	-	-	-	-	-	-
福岡県	-	1	-	-	3	26	-	3	-	-	1	8	-	1	-	-	-	-
佐賀県	-	-	-	-	-	1	-	-	-	-	1	1	-	-	-	-	-	-
長崎県	-	-	-	-	1	8	-	1	-	-	-	1	-	-	1	1	-	-
熊本県	-	-	-	-	-	6	-	1	-	-	1	3	-	-	-	1	-	-
大分県	-	-	-	-	-	1	-	-	-	-	-	1	-	-	-	-	-	-
宮崎県	-	1	-	-	-	1	-	-	-	-	-	3	-	2	1	1	-	-
鹿児島県	-	1	-	-	-	4	-	2	-	-	-	-	-	-	-	-	-	-
沖縄県	-	3	-	1	-	5	-	-	-	-	-	4	-	-	-	1	-	-

\*2014年9月19日より届出対象疾患となりました。

報告数・累積報告数、疾病・都道府県別

2016年9週

	バンコマイシン耐性腸球菌感染症		風しん		麻疹		薬剤耐性アシネトバクター感染症*	
	報告数	累積	報告数	累積	報告数	累積	報告数	累積
総数	-	5	2	16	-	2	-	6
北海道	-	-	-	-	-	-	-	-
青森県	-	-	-	-	-	-	-	-
岩手県	-	-	-	-	-	-	-	-
宮城県	-	-	1	1	-	-	-	-
秋田県	-	-	-	-	-	-	-	-
山形県	-	-	-	-	-	-	-	1
福島県	-	-	-	-	-	-	-	-
茨城県	-	-	-	-	-	-	-	-
栃木県	-	-	-	1	-	-	-	-
群馬県	-	-	-	-	-	1	-	-
埼玉県	-	2	-	-	-	-	-	2
千葉県	-	-	-	2	-	-	-	2
東京都	-	-	-	3	-	-	-	-
神奈川県	-	1	-	2	-	-	-	1
新潟県	-	-	-	-	-	-	-	-
富山県	-	-	-	-	-	-	-	-
石川県	-	-	-	1	-	-	-	-
福井県	-	-	-	1	-	-	-	-
山梨県	-	-	-	-	-	-	-	-
長野県	-	-	-	-	-	-	-	-
岐阜県	-	-	-	-	-	-	-	-
静岡県	-	-	-	-	-	-	-	-
愛知県	-	-	-	1	-	-	-	-
三重県	-	-	-	-	-	-	-	-
滋賀県	-	-	-	-	-	-	-	-
京都府	-	-	-	-	-	-	-	-
大阪府	-	1	1	2	-	-	-	-
兵庫県	-	-	-	1	-	1	-	-
奈良県	-	-	-	-	-	-	-	-
和歌山県	-	-	-	-	-	-	-	-
鳥取県	-	-	-	-	-	-	-	-
島根県	-	-	-	-	-	-	-	-
岡山県	-	-	-	-	-	-	-	-
広島県	-	-	-	-	-	-	-	-
山口県	-	-	-	-	-	-	-	-
徳島県	-	-	-	-	-	-	-	-
香川県	-	-	-	-	-	-	-	-
愛媛県	-	-	-	-	-	-	-	-
高知県	-	-	-	-	-	-	-	-
福岡県	-	1	-	-	-	-	-	-
佐賀県	-	-	-	-	-	-	-	-
長崎県	-	-	-	-	-	-	-	-
熊本県	-	-	-	-	-	-	-	-
大分県	-	-	-	-	-	-	-	-
宮崎県	-	-	-	-	-	-	-	-
鹿児島県	-	-	-	-	-	-	-	-
沖縄県	-	-	-	1	-	-	-	-

\*鳥インフルエンザ及び新型インフルエンザ等感染症を除く。

報告数・定点当り報告数、疾病・都道府県別

2016年9週

	インフルエンザ*		RSウイルス感染症		咽頭結膜熱		A群溶血性レンサ球菌咽頭炎		感染性胃腸炎		水痘		手足口病		伝染性紅斑		突発性発しん	
	報告数	定点当り	報告数	報告数	報告数	定点当り	報告数	定点当り	報告数	定点当り	報告数	定点当り	報告数	定点当り	報告数	定点当り	報告数	定点当り
総数	174970	35.35	980	938	0.30	9435	2.99	20470	6.49	1090	0.35	93	0.03	1554	0.49	1089	0.35	
北海道	6433	28.46	37	45	0.32	803	5.65	380	2.68	55	0.39	6	0.04	94	0.66	35	0.25	
青森県	998	15.35	4	9	0.21	67	1.60	138	3.29	4	0.10	1	0.02	2	0.05	22	0.52	
岩手県	1686	25.94	5	7	0.18	212	5.30	307	7.68	4	0.10	-	-	11	0.28	13	0.33	
宮城県	3041	32.01	13	16	0.27	329	5.58	421	7.14	16	0.27	1	0.02	12	0.20	27	0.46	
秋田県	919	17.02	-	12	0.34	61	1.74	148	4.23	9	0.26	2	0.06	72	2.06	10	0.29	
山形県	1488	31.00	1	8	0.27	205	6.83	211	7.03	14	0.47	-	-	64	2.13	20	0.67	
福島県	2370	30.78	17	10	0.22	113	2.46	137	2.98	23	0.50	-	-	21	0.46	17	0.37	
茨城県	3035	25.29	5	13	0.17	146	1.95	442	5.89	15	0.20	3	0.04	29	0.39	13	0.17	
栃木県	1770	23.29	5	5	0.10	100	2.08	150	3.13	23	0.48	-	-	30	0.63	15	0.31	
群馬県	3021	31.80	6	16	0.28	166	2.86	275	4.74	14	0.24	-	-	27	0.47	19	0.33	
埼玉県	8593	34.24	14	37	0.23	522	3.30	885	5.60	82	0.52	3	0.02	41	0.26	61	0.39	
千葉県	7128	33.62	6	15	0.11	508	3.79	810	6.04	83	0.62	27	0.20	73	0.54	44	0.33	
東京都	9499	22.89	33	43	0.17	740	2.85	1821	7.00	98	0.38	2	0.01	80	0.31	105	0.40	
神奈川県	8683	25.61	24	31	0.15	434	2.06	1344	6.37	72	0.34	3	0.01	41	0.19	77	0.36	
新潟県	2179	23.18	18	38	0.64	243	4.12	362	6.14	20	0.34	1	0.02	18	0.31	22	0.37	
富山県	1675	34.90	6	20	0.69	121	4.17	150	5.17	27	0.93	4	0.14	20	0.69	13	0.45	
石川県	2309	48.10	-	17	0.59	71	2.45	146	5.03	8	0.28	1	0.03	17	0.59	6	0.21	
福井県	1499	46.84	1	11	0.50	75	3.41	99	4.50	2	0.09	1	0.05	29	1.32	8	0.36	
山梨県	1469	36.73	6	2	0.08	111	4.63	104	4.33	4	0.17	-	-	5	0.21	5	0.21	
長野県	3807	43.76	6	7	0.13	128	2.37	267	4.94	26	0.48	3	0.06	24	0.44	19	0.35	
岐阜県	3686	42.37	11	9	0.17	77	1.45	193	3.64	5	0.09	-	-	9	0.17	16	0.30	
静岡県	5245	37.73	12	15	0.17	469	5.27	458	5.15	11	0.12	1	0.01	26	0.29	28	0.31	
愛知県	11185	57.36	42	28	0.15	462	2.55	961	5.31	45	0.25	2	0.01	67	0.37	48	0.27	
三重県	3148	43.72	16	5	0.11	90	2.00	260	5.78	8	0.18	-	-	25	0.56	11	0.24	
滋賀県	1775	34.13	1	4	0.13	50	1.61	211	6.81	25	0.81	2	0.06	14	0.45	7	0.23	
京都府	4263	34.38	7	12	0.16	138	1.84	490	6.53	13	0.17	1	0.01	26	0.35	19	0.25	
大阪府	11306	36.83	47	63	0.32	452	2.26	1409	7.05	82	0.41	5	0.03	72	0.36	54	0.27	
兵庫県	8199	41.20	23	83	0.64	310	2.40	910	7.05	39	0.30	1	0.01	56	0.43	37	0.29	
奈良県	1960	36.30	12	14	0.41	81	2.38	195	5.74	8	0.24	-	-	18	0.53	21	0.62	
和歌山県	1698	33.96	9	14	0.45	17	0.55	156	5.03	10	0.32	1	0.03	32	1.03	14	0.45	
鳥取県	1218	42.00	1	17	0.89	113	5.95	111	5.84	4	0.21	-	-	13	0.68	8	0.42	
島根県	1155	30.39	3	23	1.00	74	3.22	354	15.39	7	0.30	3	0.13	10	0.43	9	0.39	
岡山県	3124	37.19	16	8	0.15	89	1.65	367	6.80	7	0.13	1	0.02	15	0.28	10	0.19	
広島県	4269	37.12	21	23	0.32	170	2.36	616	8.56	14	0.19	1	0.01	68	0.94	25	0.35	
山口県	3096	44.87	47	22	0.46	170	3.54	412	8.58	11	0.23	1	0.02	32	0.67	20	0.42	
徳島県	1224	32.21	21	18	0.78	26	1.13	216	9.39	5	0.22	-	-	7	0.30	9	0.39	
香川県	1702	36.21	-	19	0.68	29	1.04	297	10.61	7	0.25	-	-	13	0.46	9	0.32	
愛媛県	3469	56.87	18	5	0.14	126	3.41	439	11.86	7	0.19	-	-	25	0.68	25	0.68	
高知県	2372	49.42	36	2	0.07	86	2.87	180	6.00	5	0.17	-	-	6	0.20	10	0.33	
福岡県	9734	49.16	102	75	0.63	452	3.77	1142	9.52	55	0.46	4	0.03	79	0.66	58	0.48	
佐賀県	1319	33.82	27	17	0.74	40	1.74	113	4.91	2	0.09	1	0.04	19	0.83	14	0.61	
長崎県	2410	34.43	39	14	0.32	142	3.23	196	4.45	10	0.23	-	-	26	0.59	10	0.23	
熊本県	3012	37.65	37	14	0.28	67	1.34	655	13.10	17	0.34	4	0.08	71	1.42	28	0.56	
大分県	2540	43.79	57	13	0.36	151	4.19	514	14.28	26	0.72	2	0.06	38	1.06	14	0.39	
宮崎県	3030	51.36	47	13	0.36	95	2.64	416	11.56	1	0.03	1	0.03	32	0.89	22	0.61	
鹿児島県	4794	51.55	81	41	0.75	231	4.20	518	9.42	41	0.75	3	0.05	38	0.69	10	0.18	
沖縄県	2435	41.98	40	5	0.15	73	2.15	84	2.47	26	0.76	1	0.03	7	0.21	2	0.06	

\*髄膜炎菌、肺炎球菌、インフルエンザ菌を原因として同定された場合を除く。  
 \*\*オウム病を除く。

報告数・定点当り報告数、疾病・都道府県別

2016年9週

	百日咳		ヘルパンギーナ		流行性耳下腺炎		急性出血性結膜炎		流行性角結膜炎		細菌性髄膜炎*		無菌性髄膜炎		マイコプラズマ肺炎		クラミジア肺炎**	
	報告数	定点当り	報告数	定点当り	報告数	定点当り	報告数	定点当り	報告数	定点当り	報告数	定点当り	報告数	定点当り	報告数	定点当り	報告数	定点当り
総数	29	0.01	45	0.01	2482	0.79	6	0.01	374	0.55	11	0.02	18	0.04	208	0.44	13	0.03
北海道	1	0.01	2	0.01	211	1.49	-	-	5	0.18	-	-	1	0.04	7	0.30	-	-
青森県	-	-	1	0.02	29	0.69	-	-	2	0.18	-	-	-	-	3	0.50	-	-
岩手県	-	-	-	-	10	0.25	-	-	3	0.21	-	-	-	-	6	0.32	1	0.05
宮城県	1	0.02	-	-	21	0.36	-	-	10	0.83	1	0.08	-	-	5	0.42	-	-
秋田県	-	-	-	-	4	0.11	-	-	1	0.14	-	-	-	-	2	0.25	-	-
山形県	-	-	-	-	46	1.53	-	-	1	0.13	-	-	-	-	4	0.40	1	0.10
福島県	1	0.02	-	-	8	0.17	-	-	10	0.83	1	0.14	-	-	1	0.14	-	-
茨城県	-	-	-	-	47	0.63	-	-	19	1.12	-	-	-	-	5	0.38	-	-
栃木県	-	-	1	0.02	39	0.81	-	-	3	0.25	-	-	1	0.14	4	0.57	-	-
群馬県	1	0.02	-	-	9	0.16	-	-	3	0.21	1	0.13	-	-	5	0.63	-	-
埼玉県	-	-	1	0.01	167	1.06	-	-	15	0.37	-	-	-	-	4	0.40	-	-
千葉県	2	0.01	15	0.11	166	1.24	1	0.03	12	0.38	-	-	3	0.33	5	0.56	-	-
東京都	1	0.00	9	0.03	121	0.47	-	-	7	0.18	1	0.04	2	0.08	6	0.24	3	0.12
神奈川県	-	-	1	0.00	116	0.55	1	0.02	41	0.89	-	-	2	0.22	2	0.22	-	-
新潟県	1	0.02	-	-	71	1.20	1	0.10	8	0.80	1	0.08	2	0.15	3	0.23	5	0.38
富山県	-	-	-	-	27	0.93	-	-	-	-	-	-	-	-	-	-	-	-
石川県	-	-	-	-	56	1.93	-	-	2	0.29	-	-	-	-	13	2.60	-	-
福井県	-	-	-	-	4	0.18	-	-	3	1.00	-	-	-	-	2	0.33	-	-
山梨県	2	0.08	-	-	2	0.08	-	-	3	0.33	-	-	-	-	4	0.40	-	-
長野県	1	0.02	-	-	45	0.83	-	-	2	0.18	-	-	-	-	7	0.64	-	-
岐阜県	1	0.02	-	-	15	0.28	-	-	4	0.36	-	-	-	-	4	0.80	-	-
静岡県	2	0.02	-	-	58	0.65	-	-	4	0.18	-	-	-	-	14	1.40	-	-
愛知県	1	0.01	-	-	60	0.33	-	-	12	0.35	-	-	-	-	6	0.43	-	-
三重県	-	-	-	-	7	0.16	-	-	-	-	1	0.11	-	-	3	0.33	1	0.11
滋賀県	-	-	1	0.03	19	0.61	-	-	1	0.13	1	0.14	-	-	-	-	-	-
京都府	-	-	2	0.03	62	0.83	-	-	5	0.29	-	-	-	-	6	0.86	-	-
大阪府	-	-	2	0.01	145	0.73	1	0.02	13	0.25	2	0.12	1	0.06	19	1.12	-	-
兵庫県	-	-	-	-	104	0.81	-	-	16	0.46	-	-	-	-	3	0.27	-	-
奈良県	-	-	-	-	43	1.26	-	-	4	0.44	-	-	-	-	4	0.67	-	-
和歌山県	-	-	-	-	6	0.19	-	-	2	0.50	-	-	1	0.09	2	0.18	-	-
鳥取県	-	-	-	-	-	-	-	-	5	1.67	-	-	-	-	2	0.40	-	-
島根県	-	-	3	0.13	9	0.39	-	-	-	-	-	-	1	0.13	1	0.13	-	-
岡山県	-	-	-	-	69	1.28	-	-	2	0.17	2	0.40	-	-	1	0.20	-	-
広島県	-	-	4	0.06	33	0.46	-	-	15	0.79	-	-	-	-	11	0.52	1	0.05
山口県	1	0.02	1	0.02	28	0.58	-	-	4	0.44	-	-	-	-	6	0.67	-	-
徳島県	-	-	-	-	12	0.52	-	-	-	-	-	-	-	-	2	0.29	-	-
香川県	-	-	-	-	7	0.25	-	-	5	1.00	-	-	-	-	1	0.20	-	-
愛媛県	2	0.05	1	0.03	10	0.27	-	-	13	1.63	-	-	-	-	-	-	-	-
高知県	2	0.07	-	-	16	0.53	-	-	-	-	-	-	-	-	1	0.13	1	0.13
福岡県	1	0.01	-	-	129	1.08	1	0.04	39	1.50	-	-	-	-	4	0.27	-	-
佐賀県	-	-	-	-	56	2.43	-	-	5	1.25	-	-	-	-	5	0.83	-	-
長崎県	2	0.05	-	-	56	1.27	-	-	7	0.88	-	-	-	-	4	0.33	-	-
熊本県	1	0.02	1	0.02	64	1.28	-	-	27	3.00	-	-	2	0.13	8	0.53	-	-
大分県	-	-	-	-	15	0.42	-	-	1	0.20	-	-	-	-	6	0.55	-	-
宮崎県	-	-	-	-	92	2.56	1	0.17	29	4.83	-	-	1	0.14	-	-	-	-
鹿児島県	2	0.04	-	-	106	1.93	-	-	4	0.57	-	-	-	-	4	0.33	-	-
沖縄県	3	0.09	-	-	62	1.82	-	-	7	0.78	-	-	1	0.14	3	0.43	-	-

\*病原体がロタウイルスであるものに限る。2013年10月14日より届出対象疾患となりました。

 報告数・定点当り報告数、  
 疾病・都道府県別 2016年9週

	感染性胃腸炎 (ロタウイルス)*	
	報告数	定点当り
総 数	269	0.57
北海道	7	0.30
青森県	-	-
岩手県	5	0.26
宮城県	-	-
秋田県	9	1.13
山形県	-	-
福島県	1	0.14
茨城県	-	-
栃木県	3	0.43
群馬県	5	0.63
埼玉県	1	0.10
千葉県	1	0.11
東京都	2	0.08
神奈川県	1	0.11
新潟県	-	-
富山県	1	0.20
石川県	1	0.20
福井県	-	-
山梨県	1	0.10
長野県	1	0.09
岐阜県	4	0.80
静岡県	-	-
愛知県	26	1.86
三重県	-	-
滋賀県	5	0.71
京都府	14	2.00
大阪府	26	1.53
兵庫県	19	1.73
奈良県	6	1.00
和歌山県	9	0.82
鳥取県	4	0.80
島根県	12	1.50
岡山県	1	0.20
広島県	27	1.29
山口県	2	0.22
徳島県	3	0.43
香川県	11	2.20
愛媛県	11	1.83
高知県	13	1.63
福岡県	1	0.07
佐賀県	1	0.17
長崎県	4	0.33
熊本県	15	1.00
大分県	3	0.27
宮崎県	6	0.86
鹿児島県	7	0.58
沖縄県	-	-

 報告数・疾病・都道府県別  
 2016年9週

	インフルエンザ (入院患者)
	報告数
総 数	1,216
北海道	53
青森県	8
岩手県	36
宮城県	25
秋田県	15
山形県	46
福島県	24
茨城県	31
栃木県	21
群馬県	28
埼玉県	31
千葉県	23
東京都	37
神奈川県	17
新潟県	24
富山県	32
石川県	11
福井県	10
山梨県	13
長野県	23
岐阜県	7
静岡県	24
愛知県	57
三重県	24
滋賀県	17
京都府	19
大阪府	71
兵庫県	41
奈良県	12
和歌山県	19
鳥取県	45
島根県	13
岡山県	7
広島県	48
山口県	32
徳島県	12
香川県	10
愛媛県	13
高知県	31
福岡県	38
佐賀県	7
長崎県	14
熊本県	65
大分県	19
宮崎県	13
鹿児島県	27
沖縄県	23



## 獣医師が届出を行う感染症と対象動物

報告数・累積報告数, 疾病・都道府県別

2016年9週

	エボラ出血熱		マールブルグ病		ペスト		重症急性呼吸器症候群(SARS)						細菌性赤痢		ウエストナイル熱		エキノコックス症	
	サル		サル		プレーリードッグ	イタチアナグマ		タヌキ		ハクビシン		サル		鳥類		犬		
	報告数	累積	報告数	累積	報告数	累積	報告数	累積	報告数	累積	報告数	累積	報告数	累積	報告数	累積	報告数	累積
総 数	-	-	-	-	-	-	-	-	-	-	-	-	-	1	-	-	-	-
北海道	-	-	-	-	-	-	-	-	-	-	-	-	-	-	-	-	-	-
青森県	-	-	-	-	-	-	-	-	-	-	-	-	-	-	-	-	-	-
岩手県	-	-	-	-	-	-	-	-	-	-	-	-	-	-	-	-	-	-
宮城県	-	-	-	-	-	-	-	-	-	-	-	-	-	-	-	-	-	-
秋田県	-	-	-	-	-	-	-	-	-	-	-	-	-	-	-	-	-	-
山形県	-	-	-	-	-	-	-	-	-	-	-	-	-	-	-	-	-	-
福島県	-	-	-	-	-	-	-	-	-	-	-	-	-	-	-	-	-	-
茨城県	-	-	-	-	-	-	-	-	-	-	-	-	-	-	-	-	-	-
栃木県	-	-	-	-	-	-	-	-	-	-	-	-	-	-	-	-	-	-
群馬県	-	-	-	-	-	-	-	-	-	-	-	-	-	-	-	-	-	-
埼玉県	-	-	-	-	-	-	-	-	-	-	-	-	-	-	-	-	-	-
千葉県	-	-	-	-	-	-	-	-	-	-	-	-	-	-	-	-	-	-
東京都	-	-	-	-	-	-	-	-	-	-	-	-	-	-	-	-	-	-
神奈川県	-	-	-	-	-	-	-	-	-	-	-	-	-	-	-	-	-	-
新潟県	-	-	-	-	-	-	-	-	-	-	-	-	-	-	-	-	-	-
富山県	-	-	-	-	-	-	-	-	-	-	-	-	-	-	-	-	-	-
石川県	-	-	-	-	-	-	-	-	-	-	-	-	-	-	-	-	-	-
福井県	-	-	-	-	-	-	-	-	-	-	-	-	-	-	-	-	-	-
山梨県	-	-	-	-	-	-	-	-	-	-	-	-	-	-	-	-	-	-
長野県	-	-	-	-	-	-	-	-	-	-	-	-	-	1	-	-	-	-
岐阜県	-	-	-	-	-	-	-	-	-	-	-	-	-	-	-	-	-	-
静岡県	-	-	-	-	-	-	-	-	-	-	-	-	-	-	-	-	-	-
愛知県	-	-	-	-	-	-	-	-	-	-	-	-	-	-	-	-	-	-
三重県	-	-	-	-	-	-	-	-	-	-	-	-	-	-	-	-	-	-
滋賀県	-	-	-	-	-	-	-	-	-	-	-	-	-	-	-	-	-	-
京都府	-	-	-	-	-	-	-	-	-	-	-	-	-	-	-	-	-	-
大阪府	-	-	-	-	-	-	-	-	-	-	-	-	-	-	-	-	-	-
兵庫県	-	-	-	-	-	-	-	-	-	-	-	-	-	-	-	-	-	-
奈良県	-	-	-	-	-	-	-	-	-	-	-	-	-	-	-	-	-	-
和歌山県	-	-	-	-	-	-	-	-	-	-	-	-	-	-	-	-	-	-
鳥取県	-	-	-	-	-	-	-	-	-	-	-	-	-	-	-	-	-	-
島根県	-	-	-	-	-	-	-	-	-	-	-	-	-	-	-	-	-	-
岡山県	-	-	-	-	-	-	-	-	-	-	-	-	-	-	-	-	-	-
広島県	-	-	-	-	-	-	-	-	-	-	-	-	-	-	-	-	-	-
山口県	-	-	-	-	-	-	-	-	-	-	-	-	-	-	-	-	-	-
徳島県	-	-	-	-	-	-	-	-	-	-	-	-	-	-	-	-	-	-
香川県	-	-	-	-	-	-	-	-	-	-	-	-	-	-	-	-	-	-
愛媛県	-	-	-	-	-	-	-	-	-	-	-	-	-	-	-	-	-	-
高知県	-	-	-	-	-	-	-	-	-	-	-	-	-	-	-	-	-	-
福岡県	-	-	-	-	-	-	-	-	-	-	-	-	-	-	-	-	-	-
佐賀県	-	-	-	-	-	-	-	-	-	-	-	-	-	-	-	-	-	-
長崎県	-	-	-	-	-	-	-	-	-	-	-	-	-	-	-	-	-	-
熊本県	-	-	-	-	-	-	-	-	-	-	-	-	-	-	-	-	-	-
大分県	-	-	-	-	-	-	-	-	-	-	-	-	-	-	-	-	-	-
宮崎県	-	-	-	-	-	-	-	-	-	-	-	-	-	-	-	-	-	-
鹿児島県	-	-	-	-	-	-	-	-	-	-	-	-	-	-	-	-	-	-
沖縄県	-	-	-	-	-	-	-	-	-	-	-	-	-	-	-	-	-	-

報告数・累積報告数、疾病・都道府県別 2016年9週

	結核		鳥インフルエンザ(H5N1又はH7N9)		中東呼吸器症候群(MERS)	
	サル		鳥類		ヒトコブラクダ	
	報告数	累積	報告数	累積	報告数	累積
総数	-	-	-	-	-	-
北海道	-	-	-	-	-	-
青森県	-	-	-	-	-	-
岩手県	-	-	-	-	-	-
宮城県	-	-	-	-	-	-
秋田県	-	-	-	-	-	-
山形県	-	-	-	-	-	-
福島県	-	-	-	-	-	-
茨城県	-	-	-	-	-	-
栃木県	-	-	-	-	-	-
群馬県	-	-	-	-	-	-
埼玉県	-	-	-	-	-	-
千葉県	-	-	-	-	-	-
東京都	-	-	-	-	-	-
神奈川県	-	-	-	-	-	-
新潟県	-	-	-	-	-	-
富山県	-	-	-	-	-	-
石川県	-	-	-	-	-	-
福井県	-	-	-	-	-	-
山梨県	-	-	-	-	-	-
長野県	-	-	-	-	-	-
岐阜県	-	-	-	-	-	-
静岡県	-	-	-	-	-	-
愛知県	-	-	-	-	-	-
三重県	-	-	-	-	-	-
滋賀県	-	-	-	-	-	-
京都府	-	-	-	-	-	-
大阪府	-	-	-	-	-	-
兵庫県	-	-	-	-	-	-
奈良県	-	-	-	-	-	-
和歌山県	-	-	-	-	-	-
鳥取県	-	-	-	-	-	-
島根県	-	-	-	-	-	-
岡山県	-	-	-	-	-	-
広島県	-	-	-	-	-	-
山口県	-	-	-	-	-	-
徳島県	-	-	-	-	-	-
香川県	-	-	-	-	-	-
愛媛県	-	-	-	-	-	-
高知県	-	-	-	-	-	-
福岡県	-	-	-	-	-	-
佐賀県	-	-	-	-	-	-
長崎県	-	-	-	-	-	-
熊本県	-	-	-	-	-	-
大分県	-	-	-	-	-	-
宮崎県	-	-	-	-	-	-
鹿児島県	-	-	-	-	-	-
沖縄県	-	-	-	-	-	-

感染症週報 第18巻 第9号 2016年3月18日発行

 発行：国立感染症研究所  
 厚生労働省健康局結核感染症課  
 厚生労働省大臣官房統計情報部

 事務局：国立感染症研究所感染症疫学センター  
 〒162-8640東京都新宿区戸山1-23-1  
 TEL：03-5285-1111  
 FAX：03-5285-1129

 URL：<http://www.nih.go.jp/niid/ja/from-idsc.html>  
 <国立感染症研究所 感染症疫学センター>  
<http://www.mhlw.go.jp/>  
 <厚生労働省>  
<http://www.forth.go.jp/>  
 <旅行者のための海外感染症情報(厚生労働省検疫所)>

本週報は、感染症法に基づくものであり、全国の医療従事者、定点医療機関、保健所、保健所設置市、特別区、都道府県、地方衛生研究所、検疫所の皆様のご協力を得て、国立感染症研究所感染症疫学センターにおいて編集したものです。

また、本週報は速報性を重視しておりますので、今後調査などの結果に応じて、若干の変更が生じることがありますが、その場合には週報上にて訂正させていただきます。

「感染症の話」及び「読者のコーナー」の回答欄の内容に関する責は、それぞれの執筆者及び回答者に属しますが、内容に関するご質問、ご意見については事務局でお受けいたします。

なお、週報の内容について、学術的研究、あるいは公衆衛生活動にかかわる業務以外の目的においては、無断転載を禁じます。