

マークをクリックするとそのページを見ることができます



発生動向総覧
P.2-6

<第44週>流行性耳下腺炎の定点当たり報告数は増加し、過去5年間の同時期と比較してかなり多い／その他最新動向



注目すべき感染症

<今週は該当記事はありません>



感染症関連情報
P.7

病原体情報／海外感染症情報／その他



速報

<今週は該当記事はありません>



読者のコーナー

<今週は該当記事はありません>



グラフ総覧(44週)

P.8-14



44週のデータ

P.15-29



発生動向総覧

<第44週コメント> 11月9日集計分

◆全数報告の感染症

注意: これは当該週に診断された報告症例の集計です。しかし、迅速に情報還元するために期日を決めて集計を行いますので、当該週に診断された症例の報告が集計の期日以降に届くこともあります。それらについては一部を除いて発生動向総覧では扱いませんが、翌週あるいはそれ以降に、巻末の表の累積数に加えられることになります。

※感染経路、感染原因、感染地域については、確定あるいは推定として記載されていたものを示します。

1類感染症

報告なし

2類感染症

結核315例

3類感染症

細菌性赤痢2例 菌種: *S. flexneri* (B群) 2例__感染地域: 愛知県1例、アラブ首長国連邦1例

腸管出血性大腸菌感染症69例(有症者47例、うちHUS 2例)

感染地域: 国内69例

国内の多い感染地域: 神奈川県23例*、愛知県10例、大阪府3例、埼玉県2例、東京都2例、岡山県2例、広島県2例、福岡県2例、佐賀県2例、長崎県2例

* 第43週に報告された冷凍メンチを原因食品とする食中毒患者を含む(O157 VT2)

年齢群: 0歳(1例)、1歳(1例)、3歳(2例)、6歳(4例)、7歳(3例)、8歳(2例)、9歳(2例)、10代(19例)、20代(5例)、30代(5例)、40代(10例)、50代(6例)、60代(5例)、70代(3例)、80代(1例)

血清型・毒素型: O157 VT2(25例)、O111 VT1(11例)、O157 VT1・VT2(9例)、O103 VT1(4例)、O26 VT1(2例)、O26 VT不明(2例)、O111 VT1・VT2(2例)、O157 VT1(2例)、O157 VT不明(2例)、O15 VT2(1例)、O121 VT2(1例)、その他・不明(8例)

累積報告数: 3,316例(有症者2,064例、うちHUS 83例、死亡9例)

パラチフス2例

感染地域: パキスタン1例、ミャンマー1例

4類感染症

A型肝炎2例

感染地域: 韓国1例、フィリピン1例

重症熱性血小板減少症候群4例

感染地域: 三重県2例、福岡県1例、鹿児島県1例

年齢群: 40代(1例)、60代(1例)、80代(2例、うち1例死亡)

つつが虫病19例

感染地域: 群馬県4例、福島県3例、富山県3例、宮崎県3例、佐賀県2例、大分県2例、広島県1例、鹿児島県1例

- デング熱3例 感染地域：インドネシア2例、ベトナム1例
 累積報告数：312例(感染地域：国外312例)
- 日本紅斑熱7例 感染地域：三重県2例、熊本県2例、島根県1例、高知県1例、鹿
 児島県1例
- マラリア1例 熱帯熱__感染地域：ガーナ/セネガル
- レジオネラ症28例(肺炎型26例、ポンティアック型1例、無症状病原体保有者1例)
 感染地域：栃木県4例、愛媛県3例、神奈川県2例、兵庫県2例、
 熊本県2例、鹿児島県2例、北海道1例、青森県1例、
 福島県1例、群馬県1例、埼玉県1例、長野県1例、岡
 山県1例、高知県1例、福岡県1例、長崎県1例、国内
 (都道府県不明)3例
 年齢群：40代(1例)、50代(5例)、60代(8例)、70代(5例)、80代
 (7例)、90代(2例)
 累積報告数：1,366例
- レプトスピラ症1例 感染地域：京都府__感染源：水田

5類感染症

- アメーバ赤痢13例(腸管アメーバ症9例、腸管外アメーバ症4例)
 感染地域：宮城県2例、大阪府2例、栃木県1例、神奈川県1例、
 兵庫県1例、和歌山県1例、愛媛県1例、福岡県1例、
 国内(都道府県不明)2例、国外(国不明)1例
 感染経路：性的接触6例(異性間2例、同性間1例、異性間・同性
 間不明3例)、経口感染2例、その他・不明5例
- カルバペネム耐性腸内細菌科細菌感染症19例
 菌検出検体：尿6例、血液4例、喀痰3例、腹水2例、膿1例、その
 他・不明3例
 菌種：E. aerogenes 6例、E. cloacae 6例、K. pneumoniae 2例、そ
 の他・不明5例
 感染経路：以前からの保菌5例、医療器具関連4例、院内感染
 1例、以前からの保菌/医療器具関連1例、その他・
 不明8例
- 急性脳炎6例 RSウイルス1例__年齢群：1歳
 病原体不明5例__年齢群：7歳(2例)、10代(1例)、40代(2例. う
 ち1例死亡)
- クロイツフェルト・ヤコブ病1例
 孤発性プリオン病古典型
- 劇症型溶血性レンサ球菌感染症3例
 年齢群：50代(1例)、90代(2例)
- 後天性免疫不全症候群9例(AIDS 1例、無症候8例)
 感染地域：国内7例、インドネシア1例、国内・国外不明1例
 感染経路：性的接触8例(異性間1例、同性間7例)、不明1例
- 侵襲性インフルエンザ菌感染症3例(菌検出検体：血液3例)
 年齢群：20代(1例)、80代(2例)

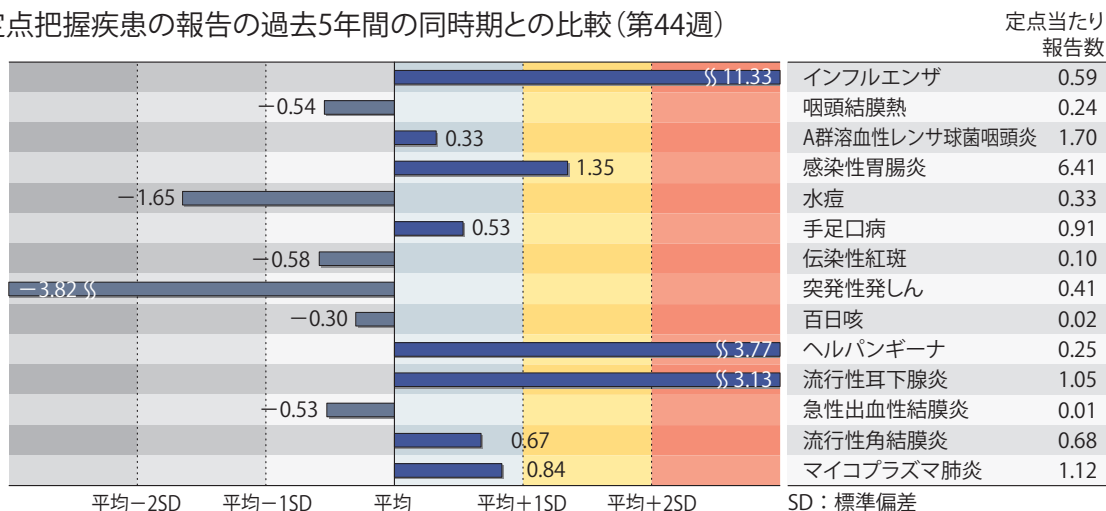
- 侵襲性肺炎球菌感染症37例(菌検出検体: 血液31例、血液/髄液6例)
 年齢群: 0歳(1例)、1歳(2例)、2歳(1例)、3歳(2例)、4歳(1例)、
 10代(1例)、40代(1例)、50代(2例)、60代(4例)、70代
 (12例. うち1例死亡)、80代(8例)、90代(2例)
- 水痘(入院例に限る)5例(検査診断例2例、臨床診断例3例)
 年齢群: 1歳(1例)、20代(1例)、30代(1例)、40代(1例)、50代
 (1例)
- 梅毒61例(早期顕症I期22例、早期顕症II期19例、晩期顕症2例、無症候18例)
 累積報告数: 3,779例
- 破傷風2例 年齢群: 40代(1例)、70代(1例)
- 風しん1例(検査診断例)
 感染地域: 国内(都道府県不明)
 年齢群: 60代
 累積報告数: 114例(検査診断例91例、臨床診断例23例)
- 麻しん2例〔麻しん(臨床診断例2例)〕
 感染地域: 国内(都道府県不明)2例
 年齢群: 35～39歳(1例)、40代(1例)
 累積報告数: 155例〔麻しん(検査診断例93例、臨床診断例11
 例)、修飾麻しん51例〕

(補) 2015年第44週から2016年第43週までに診断されたものの報告遅れとして、E型肝炎1例〔感染地域: 国内(都道府県不明) __感染源: 不明〕、つつが虫病2例(感染地域: 東京都1例、静岡県1例)、日本紅斑熱3例(感染地域: 徳島県1例、長崎県1例、鹿児島県1例)、ライム病1例(感染地域: 北海道)、レジオネラ症6例〔感染地域: 沖縄県2例、神奈川県1例、静岡県1例、国内(都道府県不明)2例〕、レプトスピラ症1例(感染地域: 鹿児島県 __感染源: 川)、カルバペネム耐性腸内細菌科細菌感染症10例(菌種: *E. cloacae* 3例、*E. aerogenes* 2例、*E. coli* 2例、*K. pneumoniae* 2例、その他1例)、急性脳炎1例〔病原体不明 __年齢群: 6歳(死亡)〕、水痘(入院例に限る)1例(年齢群: 80代)、梅毒33例(早期顕症I期10例、早期顕症II期12例、晩期顕症1例、無症候10例)、播種性クリプトコックス症1例(感染地域: 神奈川県. 年齢群: 80代)、バンコマイシン耐性腸球菌感染症1例(遺伝子型: 不明 __菌検出検体: 血液)などの報告があった。

◆定点把握の対象となる5類感染症

全国の指定された医療機関(定点)から報告され、疾患により小児科定点(約3,000力所)、インフルエンザ(小児科・内科)定点(約5,000力所)、眼科定点(約600力所)、基幹定点(約500力所)に分かれています。また、定点当たり報告数は、報告数/定点医療機関数です(増減の目安は小数点第3位以下を含む)。

定点把握疾患の報告の過去5年間の同時期との比較(第44週)



当該週と過去5年間の平均(過去5年間の前週、当該週、後週の合計15週の平均)との差をグラフ上に表現した。

インフルエンザ

定点当たり報告数は第34週以降増加が続いており、過去5年間の同時期(前週、当該週、後週)と比較してかなり多い。都道府県別の上位3位は沖縄県(10.86)、福井県(2.44)、栃木県(1.66)である。基幹定点からのインフルエンザ入院サーベイランスにおける報告数は38例と前週と比較して減少した。都道府県別では20道府県から報告があり、年齢別では0歳(1例)、1～9歳(4例)、10代(3例)、50代(1例)、60代(1例)、70代(8例)、80歳以上(20例)であった。

小児科定点報告疾患(主なもの)

RSウイルス感染症の報告数は4,213例と第41週以降減少が続いている。年齢別では1歳以下の報告数が全体の約73%を占めている。

咽頭結膜熱の定点当たり報告数は減少した。都道府県別の上位3位は高知県(1.10)、宮崎県(0.86)、山梨県(0.63)である。

A群溶血性レンサ球菌咽頭炎の定点当たり報告数は増加した。都道府県別の上位3位は山形県(4.27)、鳥取県(3.32)、静岡県(3.30)である。

感染性胃腸炎の定点当たり報告数は3週連続で増加し、過去5年間の同時期と比較してやや多い。都道府県別の上位3位は広島県(12.53)、三重県(12.29)、鳥根県(11.91)である。

水痘の定点当たり報告数は減少した。都道府県別の上位3位は北海道(0.82)、山形県(0.80)、福島県(0.59)である。

手足口病の定点当たり報告数は減少した。都道府県別の上位3位は宮崎県(4.44)、鹿児島県(3.38)、熊本県(2.30)である。

伝染性紅斑の定点当たり報告数は増加した。都道府県別の上位3位は鳥根県(0.48)、宮崎県(0.47)、愛媛県(0.43)である。

流行性耳下腺炎の定点当たり報告数は増加し、過去5年間の同時期と比較してかなり多い。都道府県別の上位3位は富山県(3.48)、新潟県(3.29)、鹿児島県(2.53)である。

基幹定点報告疾患

マイコプラズマ肺炎の定点当たり報告数は2週連続で減少した。都道府県別の上位3位は岐阜県(3.80)、青森県(2.67)、群馬県(2.63)である。

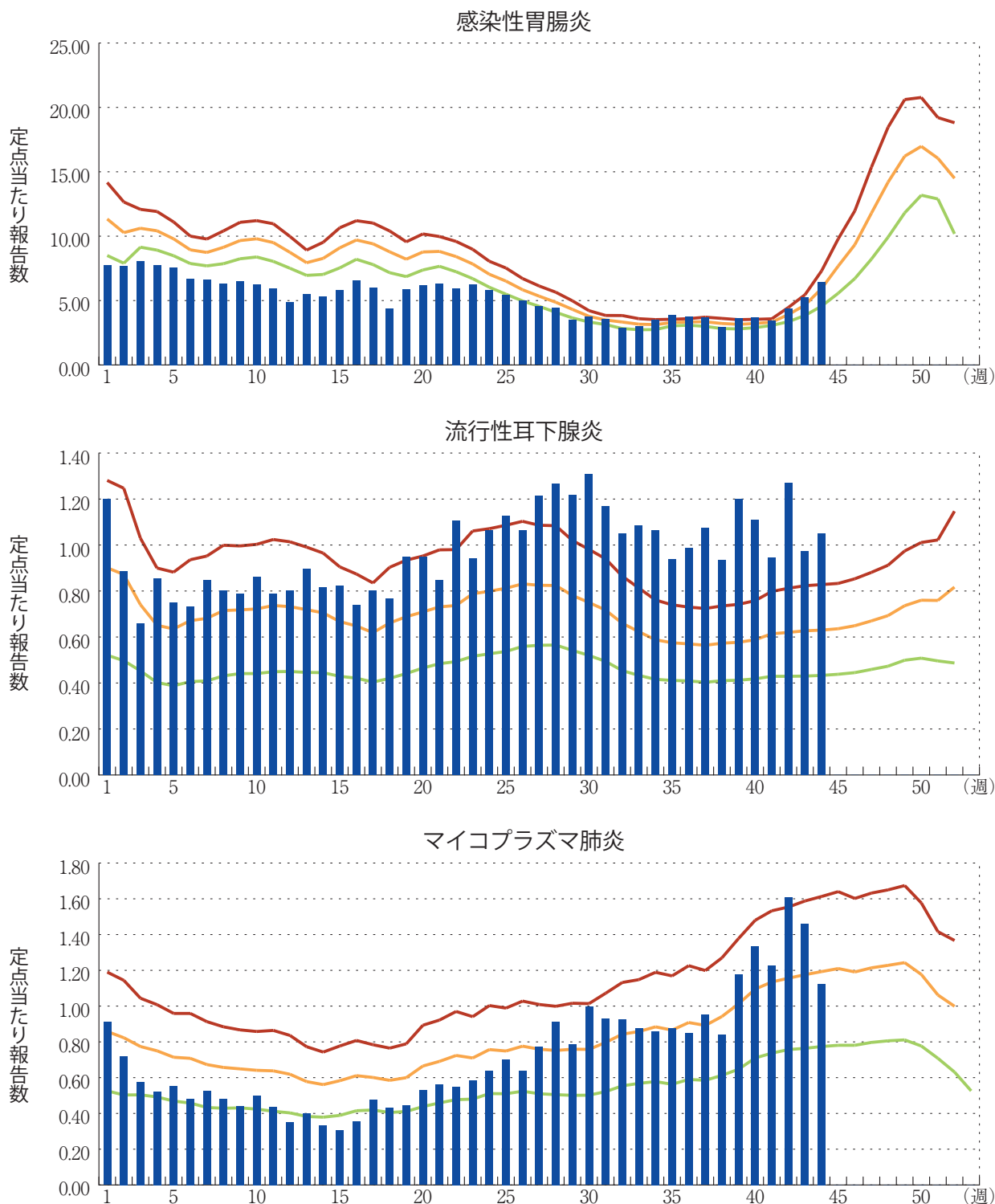
感染性胃腸炎(ロタウイルスに限る)の定点当たり報告数は減少した。7都県から8例報告があり、年齢別では0歳(2例)、1～4歳(4例)、5～9歳(1例)、60代(1例)であった。

図. 主要定点把握疾患の過去5年間との週別比較(2016年第44週)

青のバーで示す本年の定点当たり報告数が赤のラインを超えているときには、過去5年間の週と比較してかなり多いことを示す。



*過去5年間の平均：前週、当該週、後週の合計15週の平均





感染症関連情報

◆病原体情報

病原微生物検出情報(IASR)：<http://www.nih.go.jp/niid/ja/iasr.html>

◆海外感染症情報

厚生労働省検疫所(FORTH)：<http://www.forth.go.jp/>

- 野生型ポリオへの取り組み－アフガニスタン
<http://www.forth.go.jp/topics/2016/11101020.html>
- コレラの発生－イエメン(更新2)
<http://www.forth.go.jp/topics/2016/11090905.html>
- パラオにおけるジカウイルス感染症の発生
<http://www.forth.go.jp/topics/2016/11081024.html>
- ジカウイルス感染症の発生状況(更新38)
<http://www.forth.go.jp/topics/2016/11071140.html>

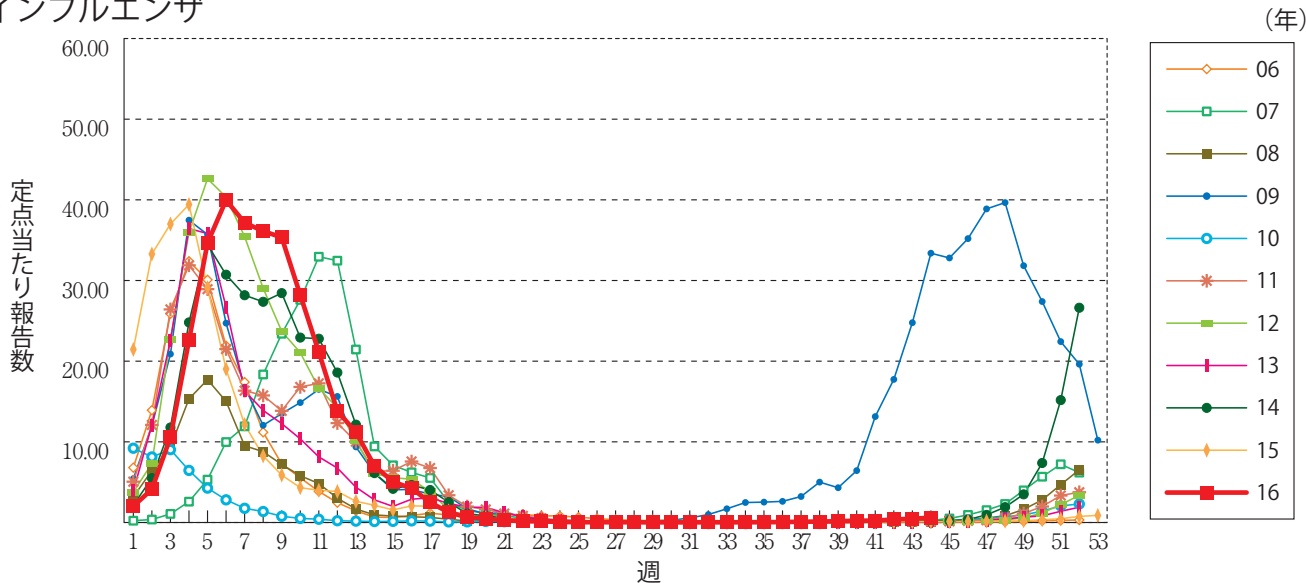
◆その他

- インフルエンザ流行レベルマップ
<http://www.nih.go.jp/niid/ja/flu-map.html>

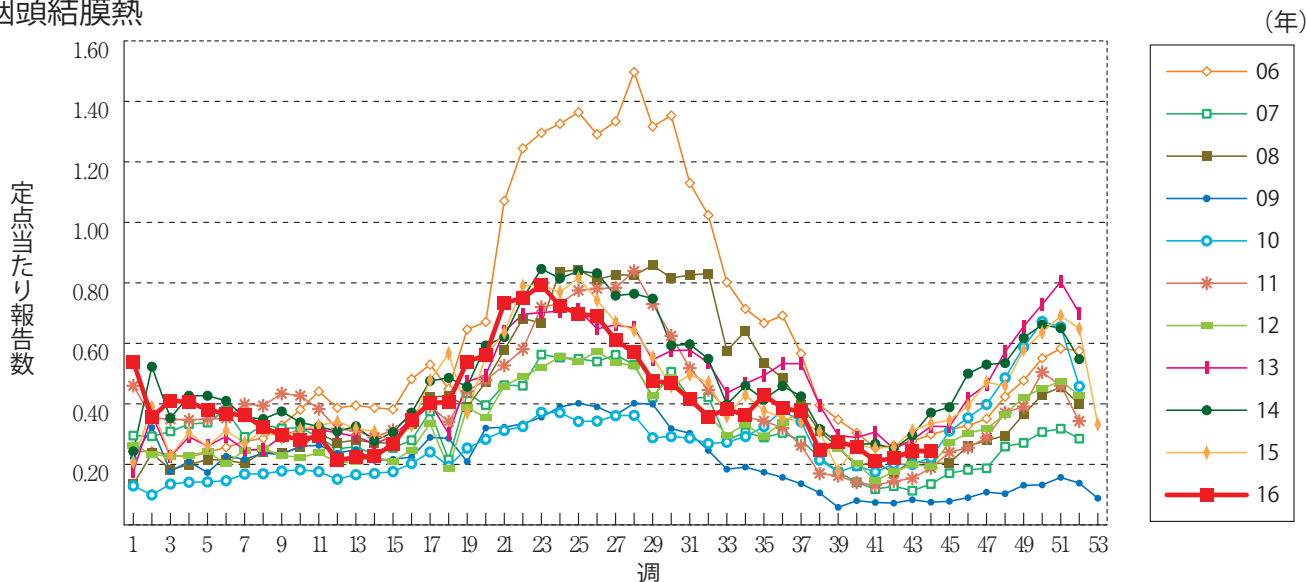


グラフ総覧(44週)

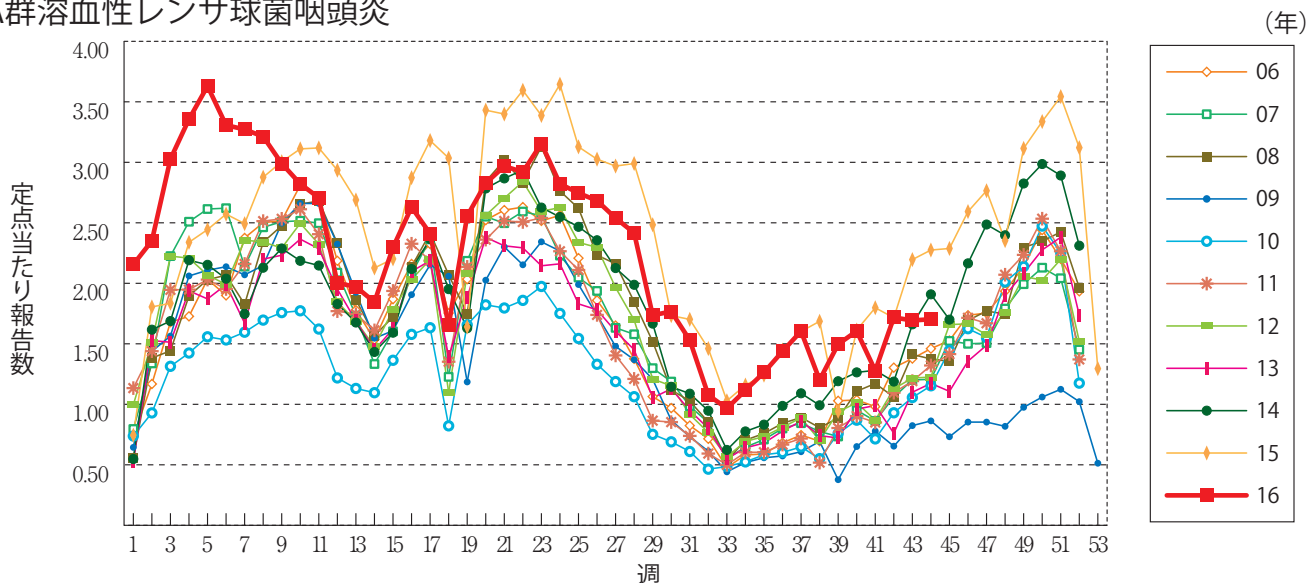
インフルエンザ



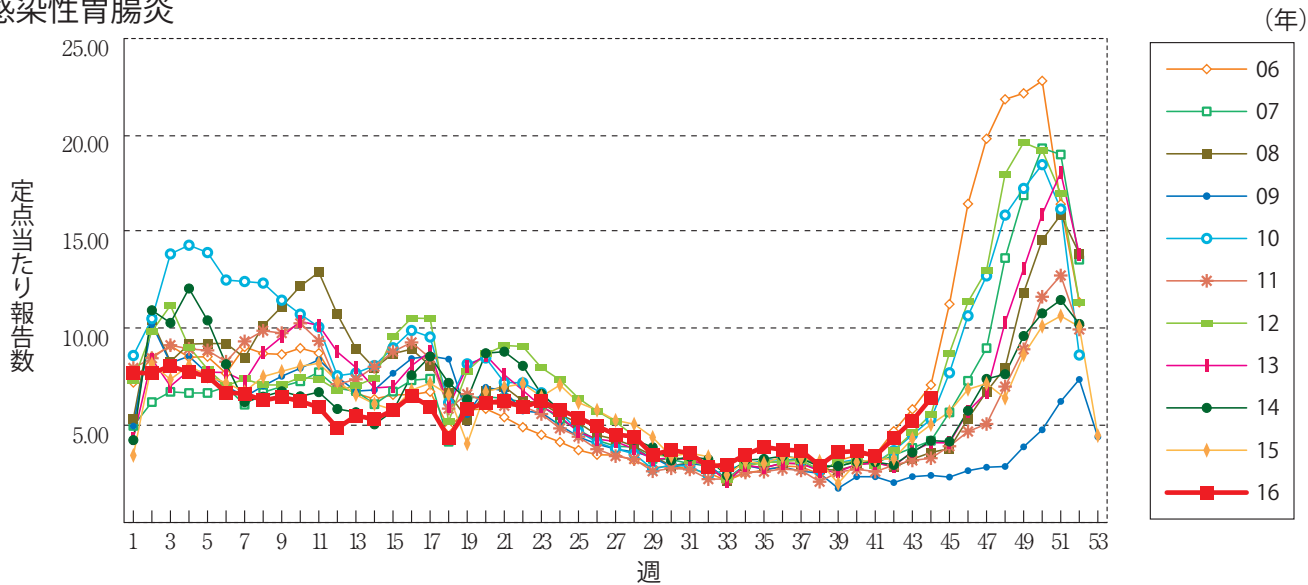
咽頭結膜熱



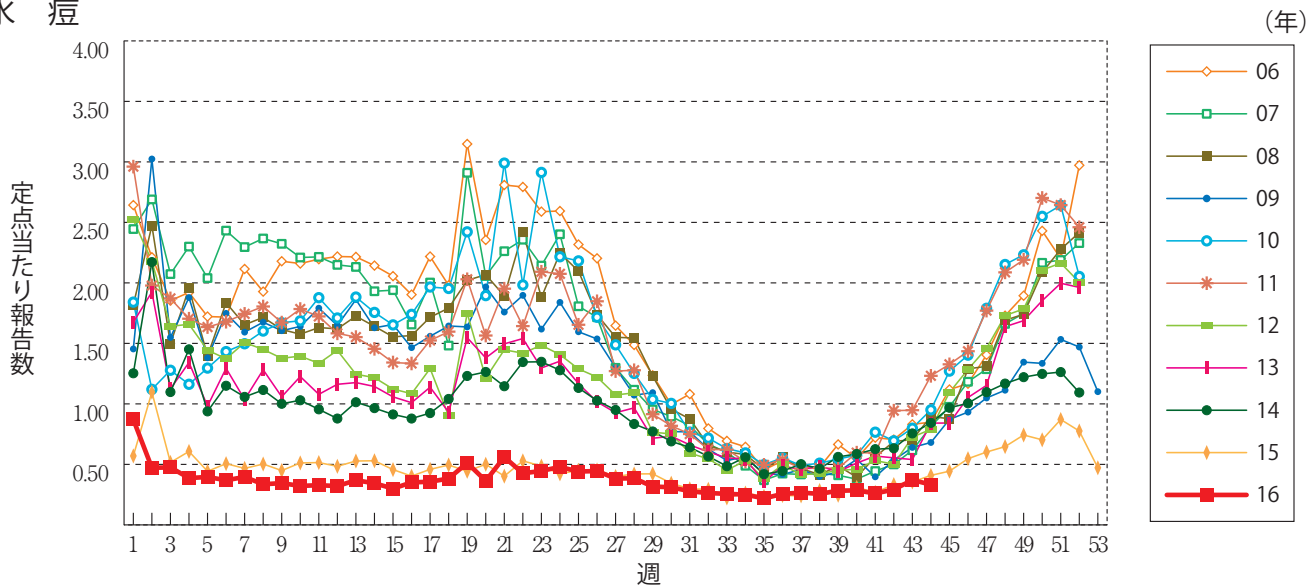
A群溶血性レンサ球菌咽頭炎



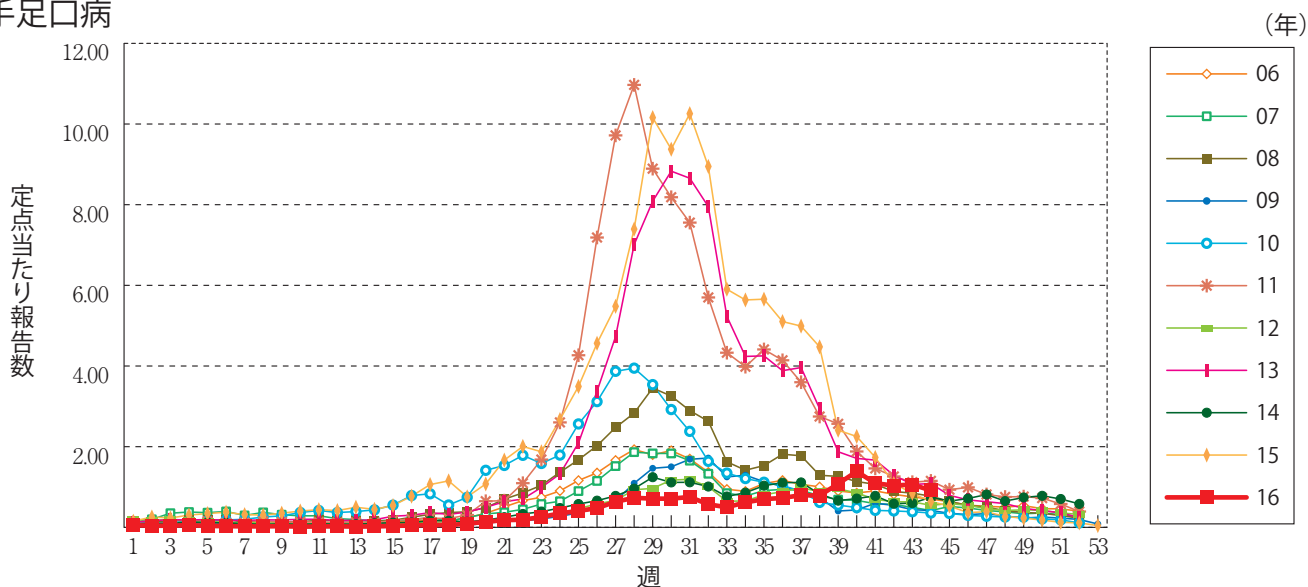
感染性胃腸炎



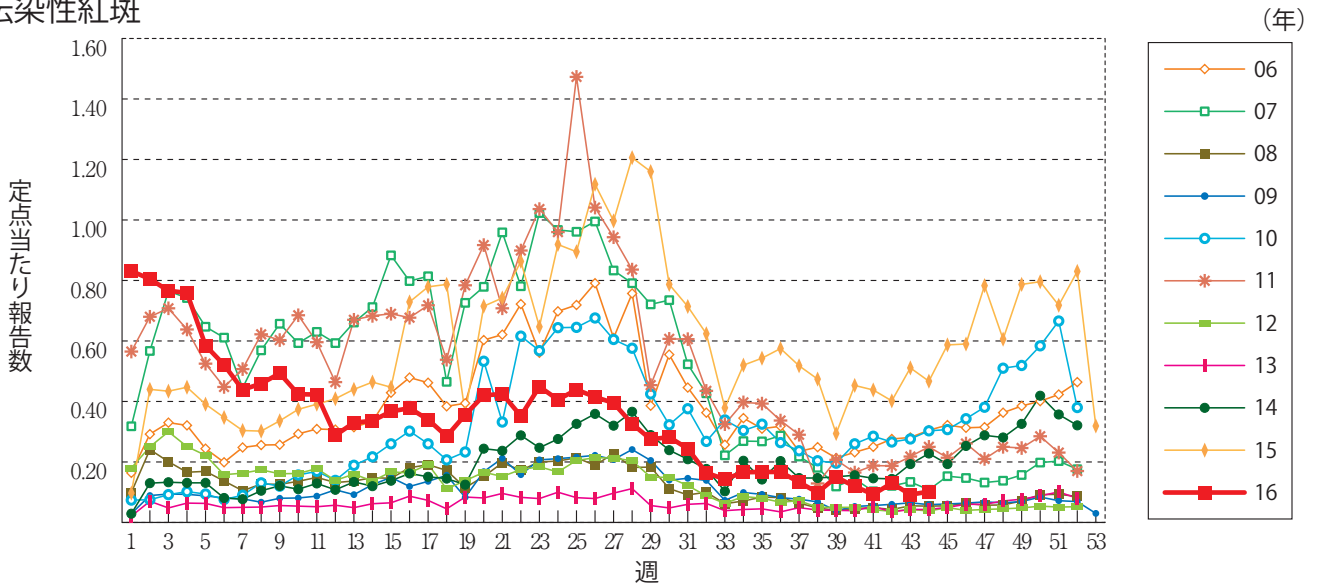
水痘



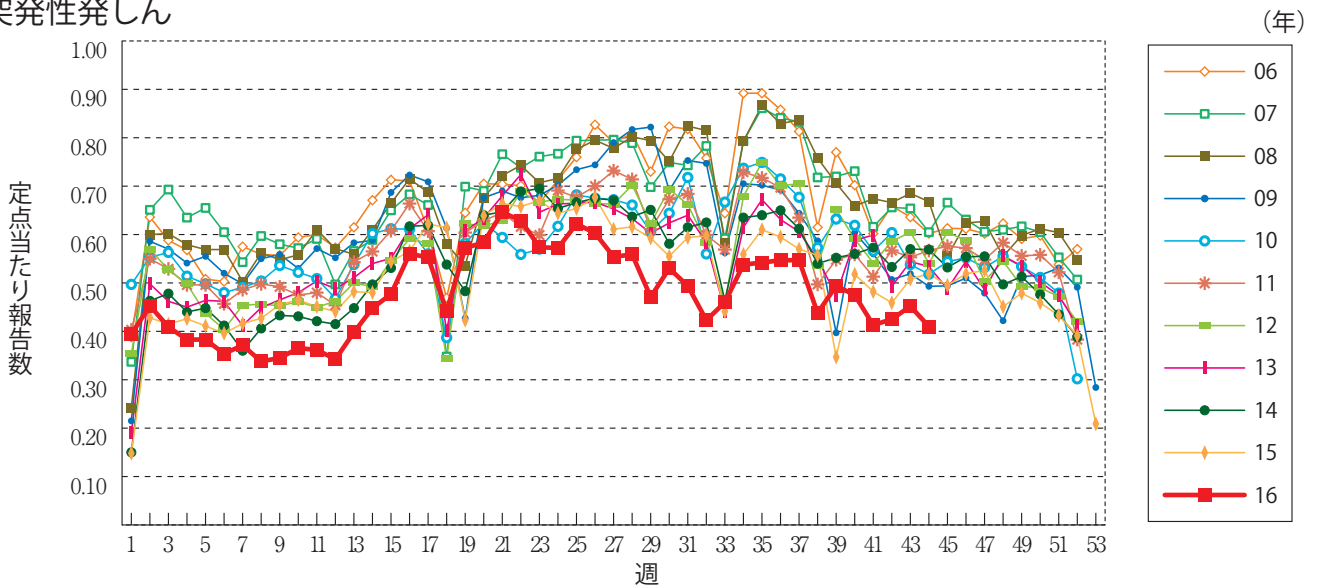
手足口病



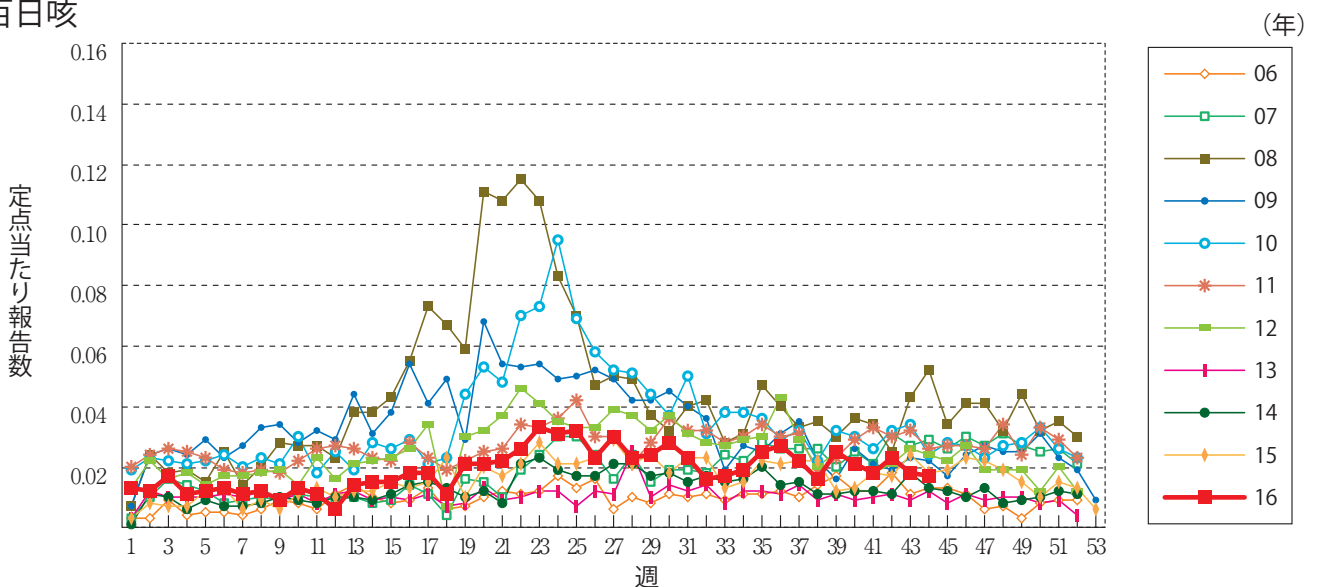
伝染性紅斑



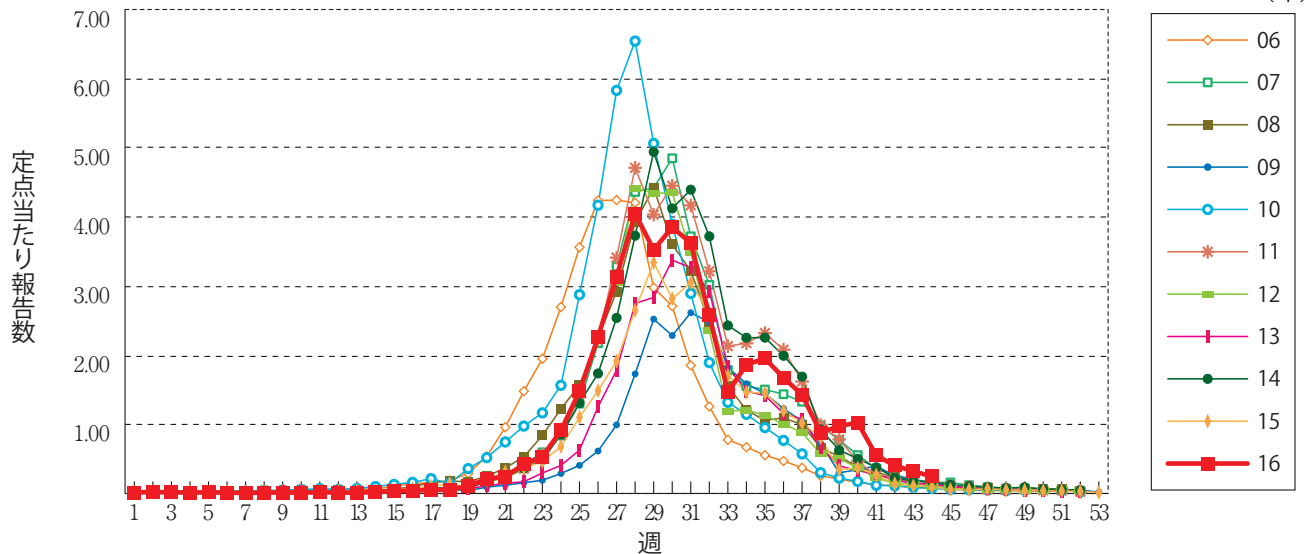
突発性発しん



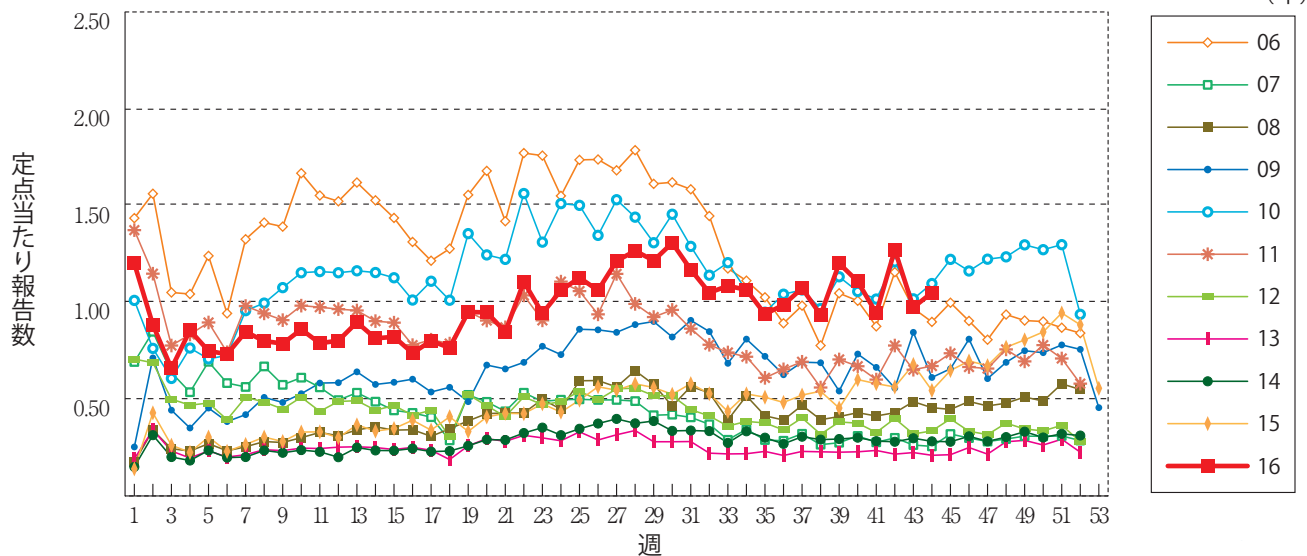
百日咳



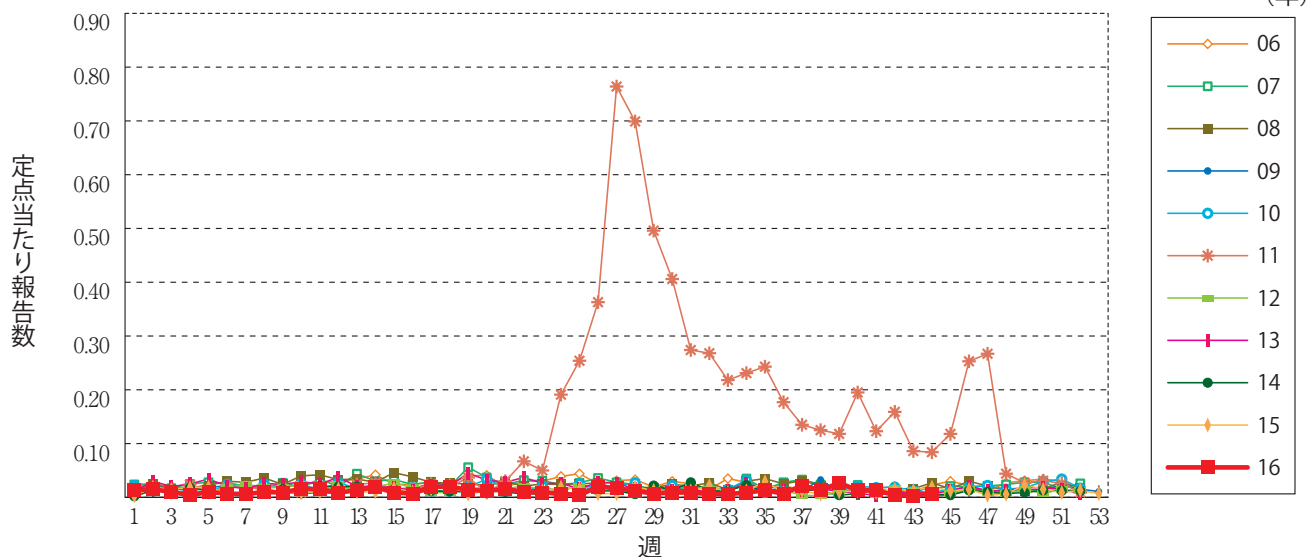
ヘルパンギーナ



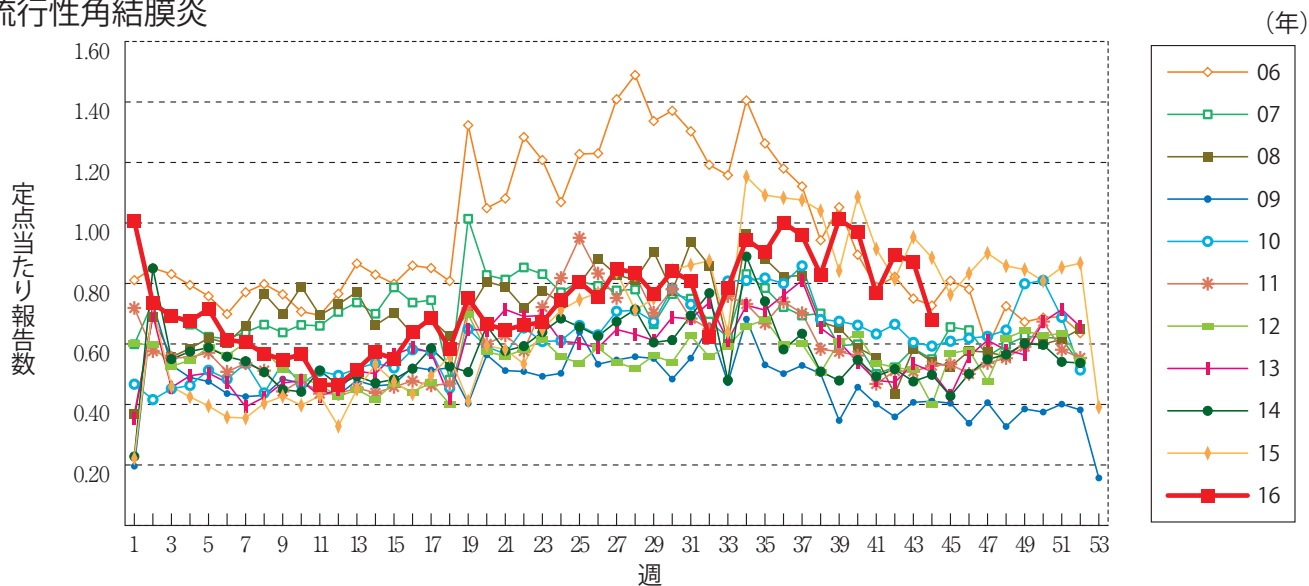
流行性耳下腺炎



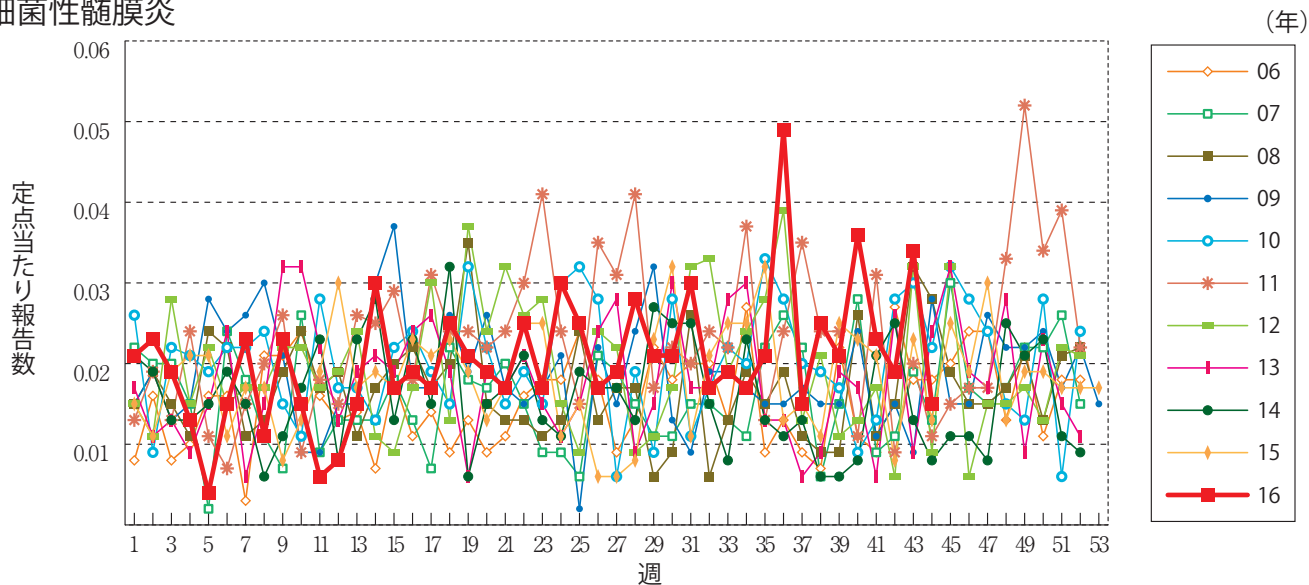
急性出血性結膜炎



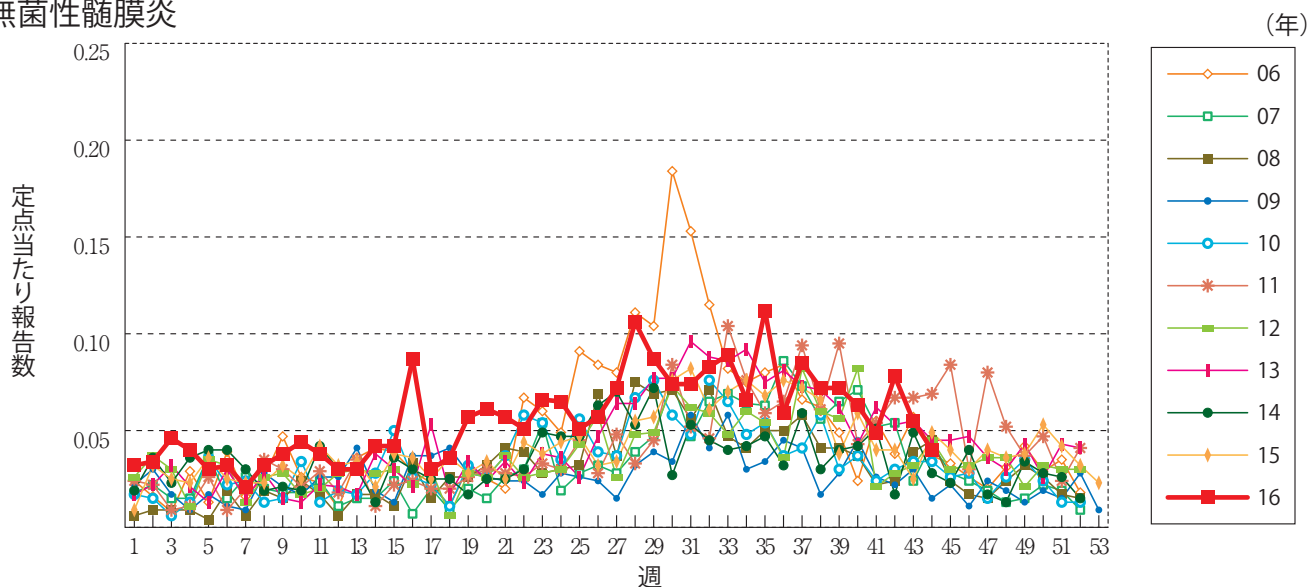
流行性角結膜炎



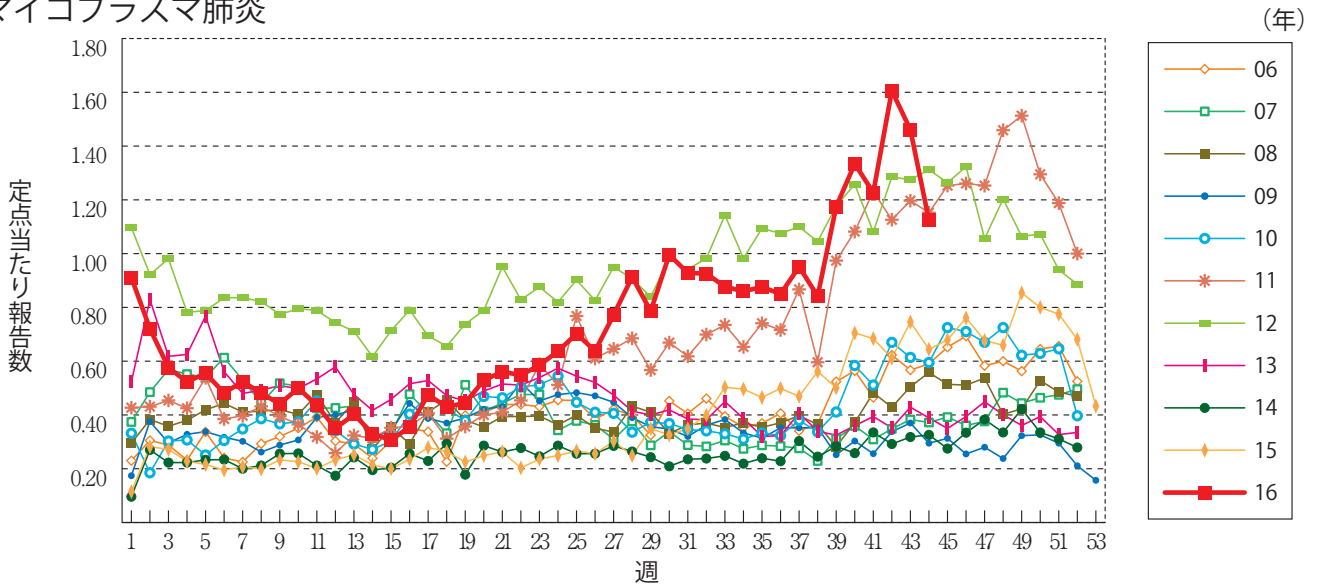
細菌性髄膜炎



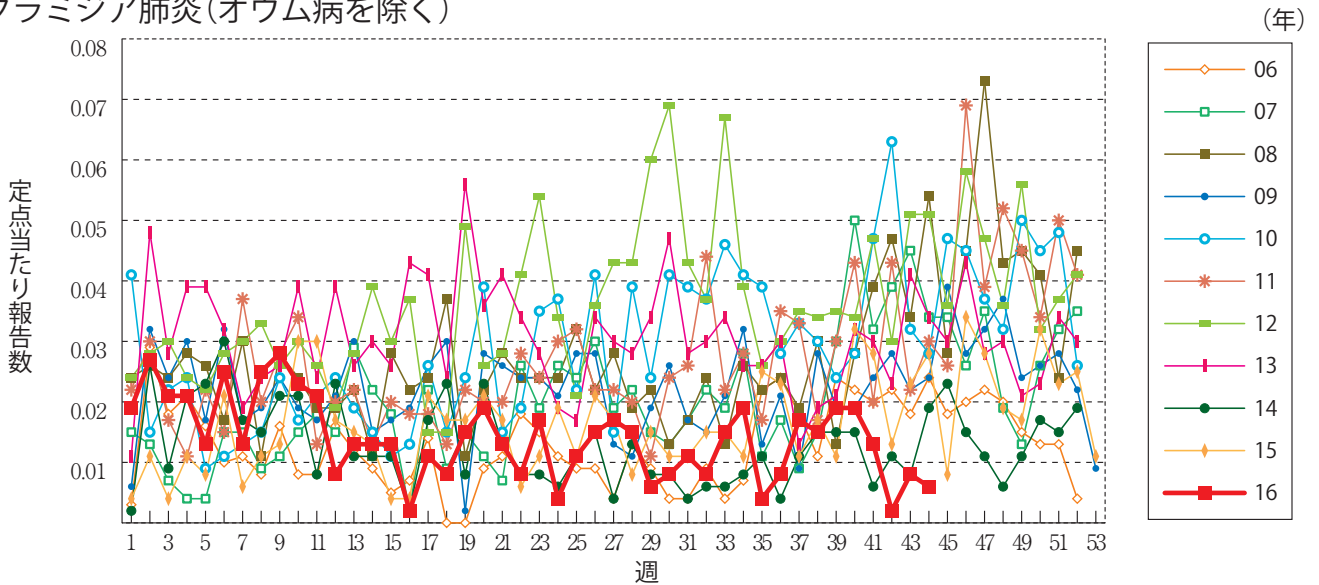
無菌性髄膜炎



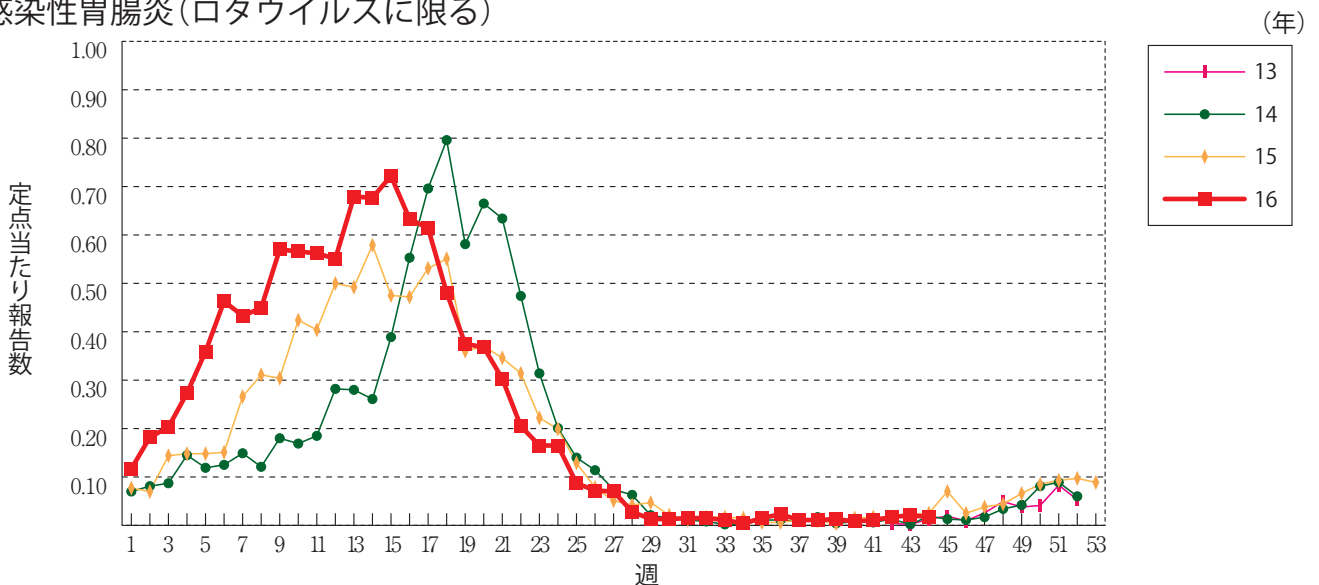
マイコプラズマ肺炎



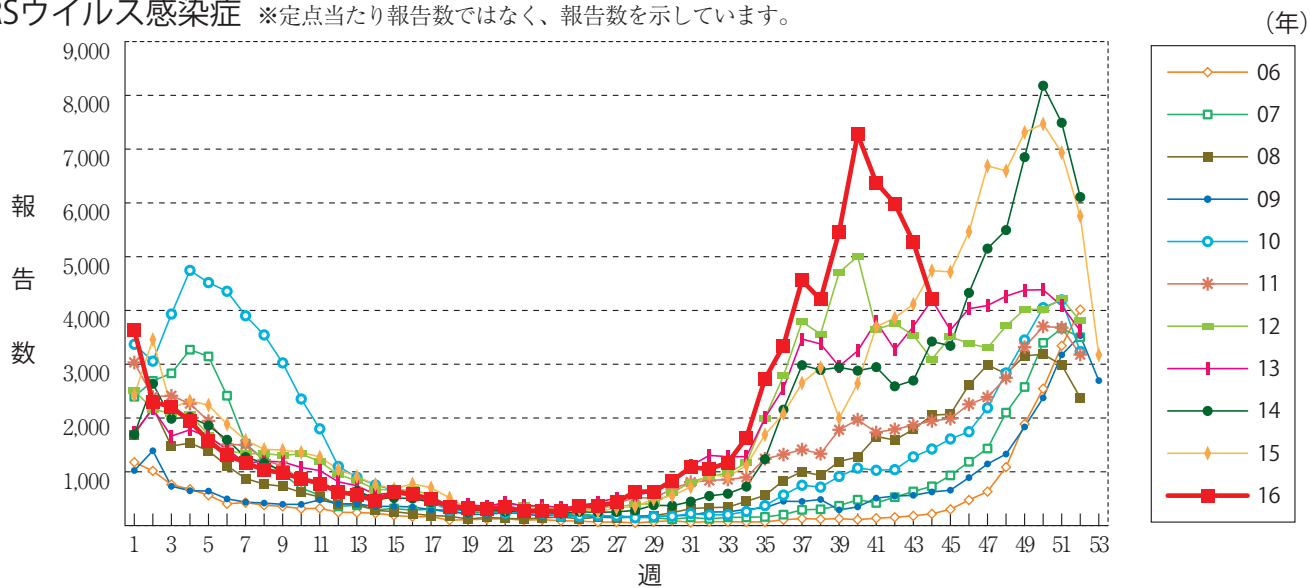
クラミジア肺炎(オウム病を除く)



感染性胃腸炎(ロタウイルスに限る)



RSウイルス感染症 ※定点当たり報告数ではなく、報告数を示しています。





44週のデータ

注) 表中の報告数は11月9日集計分であり、その後の報告は次週以降の累積に反映されます。
 新型インフルエンザは掲載していません。

報告数・累積報告数、疾病・都道府県別

2016年44週

	エボラ出血熱		クリミア・コンゴ出血熱		痘 瘡		南米出血熱		ペスト		マールブルグ病		ラッサ熱		急性灰白髄炎		結 核	
	報告数	累積	報告数	累積	報告数	累積	報告数	累積	報告数	累積	報告数	累積	報告数	累積	報告数	累積	報告数	累積
総 数	-	-	-	-	-	-	-	-	-	-	-	-	-	-	-	-	315	20320
北海道	-	-	-	-	-	-	-	-	-	-	-	-	-	-	-	-	6	615
青森県	-	-	-	-	-	-	-	-	-	-	-	-	-	-	-	-	4	250
岩手県	-	-	-	-	-	-	-	-	-	-	-	-	-	-	-	-	-	204
宮城県	-	-	-	-	-	-	-	-	-	-	-	-	-	-	-	-	11	372
秋田県	-	-	-	-	-	-	-	-	-	-	-	-	-	-	-	-	1	110
山形県	-	-	-	-	-	-	-	-	-	-	-	-	-	-	-	-	1	100
福島県	-	-	-	-	-	-	-	-	-	-	-	-	-	-	-	-	-	186
茨城県	-	-	-	-	-	-	-	-	-	-	-	-	-	-	-	-	5	466
栃木県	-	-	-	-	-	-	-	-	-	-	-	-	-	-	-	-	5	273
群馬県	-	-	-	-	-	-	-	-	-	-	-	-	-	-	-	-	1	211
埼玉県	-	-	-	-	-	-	-	-	-	-	-	-	-	-	-	-	5	1147
千葉県	-	-	-	-	-	-	-	-	-	-	-	-	-	-	-	-	20	1192
東京都	-	-	-	-	-	-	-	-	-	-	-	-	-	-	-	-	77	3099
神奈川県	-	-	-	-	-	-	-	-	-	-	-	-	-	-	-	-	20	1407
新潟県	-	-	-	-	-	-	-	-	-	-	-	-	-	-	-	-	4	296
富山県	-	-	-	-	-	-	-	-	-	-	-	-	-	-	-	-	2	153
石川県	-	-	-	-	-	-	-	-	-	-	-	-	-	-	-	-	5	140
福井県	-	-	-	-	-	-	-	-	-	-	-	-	-	-	-	-	5	113
山梨県	-	-	-	-	-	-	-	-	-	-	-	-	-	-	-	-	1	86
長野県	-	-	-	-	-	-	-	-	-	-	-	-	-	-	-	-	1	239
岐阜県	-	-	-	-	-	-	-	-	-	-	-	-	-	-	-	-	13	403
静岡県	-	-	-	-	-	-	-	-	-	-	-	-	-	-	-	-	4	385
愛知県	-	-	-	-	-	-	-	-	-	-	-	-	-	-	-	-	23	1507
三重県	-	-	-	-	-	-	-	-	-	-	-	-	-	-	-	-	10	258
滋賀県	-	-	-	-	-	-	-	-	-	-	-	-	-	-	-	-	2	207
京都府	-	-	-	-	-	-	-	-	-	-	-	-	-	-	-	-	5	495
大阪府	-	-	-	-	-	-	-	-	-	-	-	-	-	-	-	-	13	1384
兵庫県	-	-	-	-	-	-	-	-	-	-	-	-	-	-	-	-	14	684
奈良県	-	-	-	-	-	-	-	-	-	-	-	-	-	-	-	-	2	225
和歌山県	-	-	-	-	-	-	-	-	-	-	-	-	-	-	-	-	-	158
鳥取県	-	-	-	-	-	-	-	-	-	-	-	-	-	-	-	-	-	74
島根県	-	-	-	-	-	-	-	-	-	-	-	-	-	-	-	-	1	96
岡山県	-	-	-	-	-	-	-	-	-	-	-	-	-	-	-	-	1	252
広島県	-	-	-	-	-	-	-	-	-	-	-	-	-	-	-	-	5	383
山口県	-	-	-	-	-	-	-	-	-	-	-	-	-	-	-	-	3	205
徳島県	-	-	-	-	-	-	-	-	-	-	-	-	-	-	-	-	-	129
香川県	-	-	-	-	-	-	-	-	-	-	-	-	-	-	-	-	-	129
愛媛県	-	-	-	-	-	-	-	-	-	-	-	-	-	-	-	-	4	161
高知県	-	-	-	-	-	-	-	-	-	-	-	-	-	-	-	-	1	109
福岡県	-	-	-	-	-	-	-	-	-	-	-	-	-	-	-	-	12	843
佐賀県	-	-	-	-	-	-	-	-	-	-	-	-	-	-	-	-	4	140
長崎県	-	-	-	-	-	-	-	-	-	-	-	-	-	-	-	-	6	229
熊本県	-	-	-	-	-	-	-	-	-	-	-	-	-	-	-	-	1	158
大分県	-	-	-	-	-	-	-	-	-	-	-	-	-	-	-	-	3	265
宮崎県	-	-	-	-	-	-	-	-	-	-	-	-	-	-	-	-	3	177
鹿児島県	-	-	-	-	-	-	-	-	-	-	-	-	-	-	-	-	6	277
沖縄県	-	-	-	-	-	-	-	-	-	-	-	-	-	-	-	-	5	328

* 病原体がSARSコロナウイルスであるものに限る。
 ** 病原体がMERSコロナウイルスであるものに限る。2014年7月26日より届出対象疾患となりました。
 *** 2013年5月6日より届出対象疾患となりました。

報告数・累積報告数, 疾病・都道府県別

2016年44週

	ジフテリア		重症急性 呼吸器症候群*		中東呼吸器 症候群**		鳥インフル エンザ(H5N1)		鳥インフル エンザ(H7N9)***		コレラ		細菌性赤痢		腸管出血性 大腸菌感染症		腸チフス	
	報告数	累積	報告数	累積	報告数	累積	報告数	累積	報告数	累積	報告数	累積	報告数	累積	報告数	累積	報告数	累積
総 数	-	-	-	-	-	-	-	-	-	-	9	2	108	69	3316	-	50	
北海道	-	-	-	-	-	-	-	-	-	-	-	-	-	-	122	-	-	
青森県	-	-	-	-	-	-	-	-	-	-	-	-	2	1	96	-	-	
岩手県	-	-	-	-	-	-	-	-	-	-	-	-	-	1	54	-	-	
宮城県	-	-	-	-	-	-	-	-	-	-	-	-	2	1	105	-	-	
秋田県	-	-	-	-	-	-	-	-	-	-	-	-	-	-	31	-	-	
山形県	-	-	-	-	-	-	-	-	-	-	-	-	-	-	49	-	-	
福島県	-	-	-	-	-	-	-	-	-	-	-	-	1	-	38	-	2	
茨城県	-	-	-	-	-	-	-	-	-	-	-	-	-	1	52	-	-	
栃木県	-	-	-	-	-	-	-	-	-	-	1	-	3	-	35	-	-	
群馬県	-	-	-	-	-	-	-	-	-	-	-	-	2	1	83	-	-	
埼玉県	-	-	-	-	-	-	-	-	-	-	-	-	10	2	160	-	2	
千葉県	-	-	-	-	-	-	-	-	-	-	1	-	5	1	164	-	1	
東京都	-	-	-	-	-	-	-	-	-	-	2	1	35	5	421	-	17	
神奈川県	-	-	-	-	-	-	-	-	-	-	2	-	7	24	227	-	2	
新潟県	-	-	-	-	-	-	-	-	-	-	-	-	3	1	45	-	-	
富山県	-	-	-	-	-	-	-	-	-	-	-	-	5	-	13	-	1	
石川県	-	-	-	-	-	-	-	-	-	-	-	-	1	-	30	-	1	
福井県	-	-	-	-	-	-	-	-	-	-	1	-	-	-	27	-	-	
山梨県	-	-	-	-	-	-	-	-	-	-	-	-	-	-	9	-	-	
長野県	-	-	-	-	-	-	-	-	-	-	-	-	1	1	35	-	1	
岐阜県	-	-	-	-	-	-	-	-	-	-	-	-	-	-	46	-	1	
静岡県	-	-	-	-	-	-	-	-	-	-	-	-	2	1	82	-	-	
愛知県	-	-	-	-	-	-	-	-	-	-	1	1	8	11	145	-	12	
三重県	-	-	-	-	-	-	-	-	-	-	-	-	1	-	37	-	-	
滋賀県	-	-	-	-	-	-	-	-	-	-	-	-	-	-	52	-	-	
京都府	-	-	-	-	-	-	-	-	-	-	-	-	-	-	36	-	4	
大阪府	-	-	-	-	-	-	-	-	-	-	1	-	4	3	217	-	2	
兵庫県	-	-	-	-	-	-	-	-	-	-	-	-	5	2	122	-	-	
奈良県	-	-	-	-	-	-	-	-	-	-	-	-	2	-	22	-	-	
和歌山県	-	-	-	-	-	-	-	-	-	-	-	-	-	-	13	-	-	
鳥取県	-	-	-	-	-	-	-	-	-	-	-	-	-	-	16	-	-	
島根県	-	-	-	-	-	-	-	-	-	-	-	-	-	-	12	-	-	
岡山県	-	-	-	-	-	-	-	-	-	-	-	-	-	3	60	-	-	
広島県	-	-	-	-	-	-	-	-	-	-	-	-	3	2	47	-	-	
山口県	-	-	-	-	-	-	-	-	-	-	-	-	-	-	32	-	-	
徳島県	-	-	-	-	-	-	-	-	-	-	-	-	-	-	17	-	-	
香川県	-	-	-	-	-	-	-	-	-	-	-	-	2	-	22	-	-	
愛媛県	-	-	-	-	-	-	-	-	-	-	-	-	-	-	5	-	-	
高知県	-	-	-	-	-	-	-	-	-	-	-	-	-	-	34	-	-	
福岡県	-	-	-	-	-	-	-	-	-	-	-	-	3	2	174	-	1	
佐賀県	-	-	-	-	-	-	-	-	-	-	-	-	-	2	83	-	2	
長崎県	-	-	-	-	-	-	-	-	-	-	-	-	-	2	79	-	-	
熊本県	-	-	-	-	-	-	-	-	-	-	-	-	-	1	36	-	-	
大分県	-	-	-	-	-	-	-	-	-	-	-	-	-	-	50	-	-	
宮崎県	-	-	-	-	-	-	-	-	-	-	-	-	-	-	13	-	-	
鹿児島県	-	-	-	-	-	-	-	-	-	-	-	-	1	1	46	-	-	
沖縄県	-	-	-	-	-	-	-	-	-	-	-	-	-	-	22	-	1	

報告数・累積報告数, 疾病・都道府県別

2016年44週

	パラチフス		E型肝炎		ウエストナイル熱		A型肝炎		エキノコックス症		黄熱		オウム病		オムスク出血熱		回帰熱	
	報告数	累積	報告数	累積	報告数	累積	報告数	累積	報告数	累積	報告数	累積	報告数	累積	報告数	累積	報告数	累積
総数	2	19	-	319	-	-	2	247	-	18	-	-	-	4	-	-	-	7
北海道	-	-	-	100	-	-	-	3	-	18	-	-	-	-	-	-	-	5
青森県	-	-	-	5	-	-	-	3	-	-	-	-	-	-	-	-	-	-
岩手県	-	-	-	3	-	-	-	1	-	-	-	-	-	-	-	-	-	-
宮城県	-	-	-	6	-	-	-	4	-	-	-	-	-	-	-	-	-	-
秋田県	-	-	-	3	-	-	-	-	-	-	-	-	-	-	-	-	-	-
山形県	-	-	-	4	-	-	-	3	-	-	-	-	-	-	-	-	-	-
福島県	-	-	-	3	-	-	-	3	-	-	-	-	-	-	-	-	-	-
茨城県	-	-	-	11	-	-	-	9	-	-	-	-	-	-	-	-	-	-
栃木県	1	1	-	6	-	-	-	3	-	-	-	-	-	-	-	-	-	-
群馬県	-	-	-	15	-	-	-	3	-	-	-	-	-	-	-	-	-	1
埼玉県	-	-	-	14	-	-	-	6	-	-	-	-	-	-	-	-	-	-
千葉県	-	-	-	22	-	-	-	14	-	-	-	-	-	-	-	-	-	-
東京都	1	8	-	31	-	-	-	61	-	-	-	-	-	1	-	-	-	-
神奈川県	-	-	-	25	-	-	-	18	-	-	-	-	-	-	-	-	-	-
新潟県	-	-	-	7	-	-	-	3	-	-	-	-	-	-	-	-	-	-
富山県	-	-	-	11	-	-	-	5	-	-	-	-	-	-	-	-	-	-
石川県	-	-	-	3	-	-	-	2	-	-	-	-	-	-	-	-	-	-
福井県	-	-	-	-	-	-	-	1	-	-	-	-	-	-	-	-	-	-
山梨県	-	-	-	1	-	-	-	-	-	-	-	-	-	-	-	-	-	-
長野県	-	-	-	3	-	-	-	2	-	-	-	-	-	-	-	-	-	-
岐阜県	-	-	-	3	-	-	-	1	-	-	-	-	-	-	-	-	-	-
静岡県	-	1	-	3	-	-	-	7	-	-	-	-	-	-	-	-	-	-
愛知県	-	-	-	4	-	-	-	4	-	-	-	-	-	1	-	-	-	-
三重県	-	-	-	2	-	-	1	2	-	-	-	-	-	-	-	-	-	-
滋賀県	-	-	-	-	-	-	-	7	-	-	-	-	-	1	-	-	-	-
京都府	-	-	-	2	-	-	-	5	-	-	-	-	-	-	-	-	-	-
大阪府	-	2	-	7	-	-	-	22	-	-	-	-	-	-	-	-	-	-
兵庫県	-	-	-	3	-	-	-	8	-	-	-	-	-	-	-	-	-	-
奈良県	-	-	-	1	-	-	-	3	-	-	-	-	-	-	-	-	-	-
和歌山県	-	-	-	-	-	-	-	-	-	-	-	-	-	-	-	-	-	-
鳥取県	-	-	-	4	-	-	-	1	-	-	-	-	-	-	-	-	-	-
島根県	-	-	-	-	-	-	-	1	-	-	-	-	-	-	-	-	-	-
岡山県	-	-	-	2	-	-	-	3	-	-	-	-	-	-	-	-	-	-
広島県	-	-	-	6	-	-	-	5	-	-	-	-	-	1	-	-	-	-
山口県	-	-	-	-	-	-	-	2	-	-	-	-	-	-	-	-	-	-
徳島県	-	-	-	-	-	-	-	2	-	-	-	-	-	-	-	-	-	-
香川県	-	1	-	-	-	-	-	1	-	-	-	-	-	-	-	-	-	1
愛媛県	-	-	-	-	-	-	-	8	-	-	-	-	-	-	-	-	-	-
高知県	-	-	-	-	-	-	-	1	-	-	-	-	-	-	-	-	-	-
福岡県	-	6	-	3	-	-	1	10	-	-	-	-	-	-	-	-	-	-
佐賀県	-	-	-	-	-	-	-	1	-	-	-	-	-	-	-	-	-	-
長崎県	-	-	-	1	-	-	-	-	-	-	-	-	-	-	-	-	-	-
熊本県	-	-	-	1	-	-	-	1	-	-	-	-	-	-	-	-	-	-
大分県	-	-	-	-	-	-	-	3	-	-	-	-	-	-	-	-	-	-
宮崎県	-	-	-	3	-	-	-	3	-	-	-	-	-	-	-	-	-	-
鹿児島県	-	-	-	-	-	-	-	1	-	-	-	-	-	-	-	-	-	-
沖縄県	-	-	-	1	-	-	-	1	-	-	-	-	-	-	-	-	-	-

*2016年2月15日より届出対象疾患となりました。

**2013年3月4日より届出対象疾患となりました。

報告数・累積報告数, 疾病・都道府県別

2016年44週

	キャサナル 森林病		Q 熱		狂犬病		コクシジ オイデス症		サル痘		ジカウイルス 感染症*		重症熱性血小板 減少症候群**		腎症候性出血熱		西部ウマ脳炎	
	報告数	累積	報告数	累積	報告数	累積	報告数	累積	報告数	累積	報告数	累積	報告数	累積	報告数	累積	報告数	累積
総 数	-	-	-	-	-	-	3	-	-	-	9	4	57	-	-	-	-	-
北海道	-	-	-	-	-	-	-	-	-	-	-	-	-	-	-	-	-	-
青森県	-	-	-	-	-	-	-	-	-	-	-	-	-	-	-	-	-	-
岩手県	-	-	-	-	-	-	-	-	-	-	-	-	-	-	-	-	-	-
宮城県	-	-	-	-	-	-	-	-	-	-	-	-	-	-	-	-	-	-
秋田県	-	-	-	-	-	-	-	-	-	-	-	-	-	-	-	-	-	-
山形県	-	-	-	-	-	-	-	-	-	-	-	-	-	-	-	-	-	-
福島県	-	-	-	-	-	-	-	-	-	-	-	-	-	-	-	-	-	-
茨城県	-	-	-	-	-	-	-	-	-	-	-	-	-	-	-	-	-	-
栃木県	-	-	-	-	-	-	-	-	-	-	-	-	-	-	-	-	-	-
群馬県	-	-	-	-	-	-	-	-	-	-	-	-	-	-	-	-	-	-
埼玉県	-	-	-	-	-	-	-	-	-	-	-	-	-	-	-	-	-	-
千葉県	-	-	-	-	-	-	-	-	-	-	1	-	-	-	-	-	-	-
東京都	-	-	-	-	-	-	2	-	-	-	2	-	-	-	-	-	-	-
神奈川県	-	-	-	-	-	-	-	-	-	-	3	-	-	-	-	-	-	-
新潟県	-	-	-	-	-	-	-	-	-	-	-	-	-	-	-	-	-	-
富山県	-	-	-	-	-	-	-	-	-	-	-	-	-	-	-	-	-	-
石川県	-	-	-	-	-	-	-	-	-	-	-	-	-	-	-	-	-	-
福井県	-	-	-	-	-	-	-	-	-	-	-	-	-	-	-	-	-	-
山梨県	-	-	-	-	-	-	-	-	-	-	-	-	-	-	-	-	-	-
長野県	-	-	-	-	-	-	-	-	-	-	-	-	-	-	-	-	-	-
岐阜県	-	-	-	-	-	-	-	-	-	-	-	-	-	-	-	-	-	-
静岡県	-	-	-	-	-	-	-	-	-	-	-	-	-	-	-	-	-	-
愛知県	-	-	-	-	-	-	-	-	-	-	2	-	-	-	-	-	-	-
三重県	-	-	-	-	-	-	-	-	-	-	-	2	3	-	-	-	-	-
滋賀県	-	-	-	-	-	-	-	-	-	-	-	-	-	-	-	-	-	-
京都府	-	-	-	-	-	-	-	-	-	-	-	-	1	-	-	-	-	-
大阪府	-	-	-	-	-	-	-	-	-	-	1	-	-	-	-	-	-	-
兵庫県	-	-	-	-	-	-	-	-	-	-	-	-	-	-	-	-	-	-
奈良県	-	-	-	-	-	-	-	-	-	-	-	-	-	-	-	-	-	-
和歌山県	-	-	-	-	-	-	-	-	-	-	-	-	5	-	-	-	-	-
鳥取県	-	-	-	-	-	-	-	-	-	-	-	-	-	-	-	-	-	-
島根県	-	-	-	-	-	-	-	-	-	-	-	-	3	-	-	-	-	-
岡山県	-	-	-	-	-	-	-	-	-	-	-	-	1	-	-	-	-	-
広島県	-	-	-	-	-	-	-	-	-	-	-	-	3	-	-	-	-	-
山口県	-	-	-	-	-	-	-	-	-	-	-	-	2	-	-	-	-	-
徳島県	-	-	-	-	-	-	-	-	-	-	-	-	8	-	-	-	-	-
香川県	-	-	-	-	-	-	-	-	-	-	-	-	1	-	-	-	-	-
愛媛県	-	-	-	-	-	-	-	-	-	-	-	-	1	-	-	-	-	-
高知県	-	-	-	-	-	-	-	-	-	-	-	-	7	-	-	-	-	-
福岡県	-	-	-	-	-	-	-	-	-	-	-	1	3	-	-	-	-	-
佐賀県	-	-	-	-	-	-	-	-	-	-	-	-	-	-	-	-	-	-
長崎県	-	-	-	-	-	-	1	-	-	-	-	-	2	-	-	-	-	-
熊本県	-	-	-	-	-	-	-	-	-	-	-	-	1	-	-	-	-	-
大分県	-	-	-	-	-	-	-	-	-	-	-	-	3	-	-	-	-	-
宮崎県	-	-	-	-	-	-	-	-	-	-	-	-	8	-	-	-	-	-
鹿児島県	-	-	-	-	-	-	-	-	-	-	-	1	4	-	-	-	-	-
沖縄県	-	-	-	-	-	-	-	-	-	-	-	-	1	-	-	-	-	-

*鳥インフルエンザ(H5N1及びH7N9)を除く。

報告数・累積報告数, 疾病・都道府県別

2016年44週

	ダニ媒介脳炎		炭 疽		チクングニア熱		つつが虫病		デング熱		東部ウマ脳炎		鳥インフルエンザ*		ニパウイルス感染症		日本紅斑熱	
	報告数	累積	報告数	累積	報告数	累積	報告数	累積	報告数	累積	報告数	累積	報告数	累積	報告数	累積	報告数	累積
総 数	-	1	-	-	-	13	19	131	3	312	-	-	-	-	-	-	7	253
北海道	-	1	-	-	-	-	-	-	-	2	-	-	-	-	-	-	-	-
青森県	-	-	-	-	-	-	-	7	-	1	-	-	-	-	-	-	-	-
岩手県	-	-	-	-	-	-	-	3	-	1	-	-	-	-	-	-	-	-
宮城県	-	-	-	-	-	-	-	4	-	3	-	-	-	-	-	-	-	-
秋田県	-	-	-	-	-	-	-	3	-	-	-	-	-	-	-	-	-	-
山形県	-	-	-	-	-	-	-	5	-	-	-	-	-	-	-	-	-	-
福島県	-	-	-	-	-	-	3	17	-	-	-	-	-	-	-	-	-	-
茨城県	-	-	-	-	-	1	-	5	-	3	-	-	-	-	-	-	-	-
栃木県	-	-	-	-	-	-	-	1	-	4	-	-	-	-	-	-	-	-
群馬県	-	-	-	-	-	-	4	8	-	1	-	-	-	-	-	-	-	-
埼玉県	-	-	-	-	-	1	-	-	-	10	-	-	-	-	-	-	-	-
千葉県	-	-	-	-	-	-	-	9	1	32	-	-	-	-	-	-	-	10
東京都	-	-	-	-	-	4	-	1	1	84	-	-	-	-	-	-	-	-
神奈川県	-	-	-	-	-	-	-	1	1	23	-	-	-	-	-	-	-	-
新潟県	-	-	-	-	-	-	-	2	-	4	-	-	-	-	-	-	-	-
富山県	-	-	-	-	-	-	3	5	-	1	-	-	-	-	-	-	-	-
石川県	-	-	-	-	-	-	-	1	-	2	-	-	-	-	-	-	-	-
福井県	-	-	-	-	-	-	-	-	-	2	-	-	-	-	-	-	-	1
山梨県	-	-	-	-	-	-	-	-	-	3	-	-	-	-	-	-	-	-
長野県	-	-	-	-	-	-	-	1	-	4	-	-	-	-	-	-	-	-
岐阜県	-	-	-	-	-	-	-	2	-	3	-	-	-	-	-	-	-	-
静岡県	-	-	-	-	-	1	-	1	-	8	-	-	-	-	-	-	-	1
愛知県	-	-	-	-	-	3	-	-	-	19	-	-	-	-	-	-	-	1
三重県	-	-	-	-	-	-	-	1	-	3	-	-	-	-	-	-	2	44
滋賀県	-	-	-	-	-	-	-	1	-	3	-	-	-	-	-	-	-	-
京都府	-	-	-	-	-	-	-	-	-	8	-	-	-	-	-	-	-	-
大阪府	-	-	-	-	-	1	-	-	-	32	-	-	-	-	-	-	-	4
兵庫県	-	-	-	-	-	-	-	4	-	14	-	-	-	-	-	-	-	11
奈良県	-	-	-	-	-	-	-	-	-	5	-	-	-	-	-	-	-	-
和歌山県	-	-	-	-	-	-	-	-	-	1	-	-	-	-	-	-	-	17
鳥取県	-	-	-	-	-	-	-	-	-	-	-	-	-	-	-	-	-	9
島根県	-	-	-	-	-	-	-	2	-	1	-	-	-	-	-	-	1	15
岡山県	-	-	-	-	-	-	-	1	-	1	-	-	-	-	-	-	-	4
広島県	-	-	-	-	-	1	5	-	14	-	-	-	-	-	-	-	-	36
山口県	-	-	-	-	-	-	-	-	-	1	-	-	-	-	-	-	-	3
徳島県	-	-	-	-	-	-	-	-	-	1	-	-	-	-	-	-	-	6
香川県	-	-	-	-	-	-	-	-	-	-	-	-	-	-	-	-	-	7
愛媛県	-	-	-	-	-	-	-	-	-	3	-	-	-	-	-	-	-	13
高知県	-	-	-	-	-	-	-	1	-	-	-	-	-	-	-	-	1	12
福岡県	-	-	-	-	-	-	-	1	-	5	-	-	-	-	-	-	-	5
佐賀県	-	-	-	-	-	-	2	3	-	-	-	-	-	-	-	-	-	8
長崎県	-	-	-	-	-	-	-	5	-	1	-	-	-	-	-	-	-	6
熊本県	-	-	-	-	-	-	-	1	-	3	-	-	-	-	-	-	2	17
大分県	-	-	-	-	-	-	2	3	-	2	-	-	-	-	-	-	-	2
宮崎県	-	-	-	-	-	1	3	9	-	1	-	-	-	-	-	-	-	6
鹿児島県	-	-	-	-	-	-	1	14	-	1	-	-	-	-	-	-	1	15
沖縄県	-	-	-	-	-	1	-	4	-	2	-	-	-	-	-	-	-	-

報告数・累積報告数, 疾病・都道府県別

2016年44週

	日本脳炎		ハンタウイルス 肺症候群		Bウイルス病		鼻 疽		ブルセラ症		ベネズエラ ウマ脳炎		ヘンドラウイルス 感 染 症		発しんチフス		ボツリヌス症		
	報告数	累積	報告数	累積	報告数	累積	報告数	累積	報告数	累積	報告数	累積	報告数	累積	報告数	累積	報告数	累積	
総 数	-	9	-	-	-	-	-	-	-	2	-	-	-	-	-	-	-	-	5
北海道	-	-	-	-	-	-	-	-	-	-	-	-	-	-	-	-	-	-	-
青森県	-	-	-	-	-	-	-	-	-	-	-	-	-	-	-	-	-	-	-
岩手県	-	-	-	-	-	-	-	-	-	-	-	-	-	-	-	-	-	-	-
宮城県	-	-	-	-	-	-	-	-	-	-	-	-	-	-	-	-	-	-	-
秋田県	-	-	-	-	-	-	-	-	-	-	-	-	-	-	-	-	-	-	-
山形県	-	-	-	-	-	-	-	-	-	-	-	-	-	-	-	-	-	-	-
福島県	-	-	-	-	-	-	-	-	-	-	-	-	-	-	-	-	-	-	-
茨城県	-	1	-	-	-	-	-	-	-	1	-	-	-	-	-	-	-	-	-
栃木県	-	-	-	-	-	-	-	-	-	-	-	-	-	-	-	-	-	-	-
群馬県	-	-	-	-	-	-	-	-	-	-	-	-	-	-	-	-	-	-	-
埼玉県	-	-	-	-	-	-	-	-	-	-	-	-	-	-	-	-	-	-	-
千葉県	-	-	-	-	-	-	-	-	-	-	-	-	-	-	-	-	-	-	-
東京都	-	-	-	-	-	-	-	-	-	1	-	-	-	-	-	-	-	-	1
神奈川県	-	-	-	-	-	-	-	-	-	-	-	-	-	-	-	-	-	-	1
新潟県	-	-	-	-	-	-	-	-	-	-	-	-	-	-	-	-	-	-	-
富山県	-	-	-	-	-	-	-	-	-	-	-	-	-	-	-	-	-	-	-
石川県	-	-	-	-	-	-	-	-	-	-	-	-	-	-	-	-	-	-	-
福井県	-	-	-	-	-	-	-	-	-	-	-	-	-	-	-	-	-	-	-
山梨県	-	1	-	-	-	-	-	-	-	-	-	-	-	-	-	-	-	-	-
長野県	-	-	-	-	-	-	-	-	-	-	-	-	-	-	-	-	-	-	-
岐阜県	-	-	-	-	-	-	-	-	-	-	-	-	-	-	-	-	-	-	1
静岡県	-	1	-	-	-	-	-	-	-	-	-	-	-	-	-	-	-	-	-
愛知県	-	-	-	-	-	-	-	-	-	-	-	-	-	-	-	-	-	-	-
三重県	-	-	-	-	-	-	-	-	-	-	-	-	-	-	-	-	-	-	-
滋賀県	-	-	-	-	-	-	-	-	-	-	-	-	-	-	-	-	-	-	-
京都府	-	-	-	-	-	-	-	-	-	-	-	-	-	-	-	-	-	-	-
大阪府	-	-	-	-	-	-	-	-	-	-	-	-	-	-	-	-	-	-	-
兵庫県	-	-	-	-	-	-	-	-	-	-	-	-	-	-	-	-	-	-	-
奈良県	-	-	-	-	-	-	-	-	-	-	-	-	-	-	-	-	-	-	1
和歌山県	-	-	-	-	-	-	-	-	-	-	-	-	-	-	-	-	-	-	-
鳥取県	-	-	-	-	-	-	-	-	-	-	-	-	-	-	-	-	-	-	-
島根県	-	1	-	-	-	-	-	-	-	-	-	-	-	-	-	-	-	-	-
岡山県	-	1	-	-	-	-	-	-	-	-	-	-	-	-	-	-	-	-	-
広島県	-	-	-	-	-	-	-	-	-	-	-	-	-	-	-	-	-	-	-
山口県	-	-	-	-	-	-	-	-	-	-	-	-	-	-	-	-	-	-	-
徳島県	-	-	-	-	-	-	-	-	-	-	-	-	-	-	-	-	-	-	-
香川県	-	-	-	-	-	-	-	-	-	-	-	-	-	-	-	-	-	-	-
愛媛県	-	-	-	-	-	-	-	-	-	-	-	-	-	-	-	-	-	-	-
高知県	-	-	-	-	-	-	-	-	-	-	-	-	-	-	-	-	-	-	-
福岡県	-	-	-	-	-	-	-	-	-	-	-	-	-	-	-	-	-	-	1
佐賀県	-	-	-	-	-	-	-	-	-	-	-	-	-	-	-	-	-	-	-
長崎県	-	4	-	-	-	-	-	-	-	-	-	-	-	-	-	-	-	-	-
熊本県	-	-	-	-	-	-	-	-	-	-	-	-	-	-	-	-	-	-	-
大分県	-	-	-	-	-	-	-	-	-	-	-	-	-	-	-	-	-	-	-
宮崎県	-	-	-	-	-	-	-	-	-	-	-	-	-	-	-	-	-	-	-
鹿児島県	-	-	-	-	-	-	-	-	-	-	-	-	-	-	-	-	-	-	-
沖縄県	-	-	-	-	-	-	-	-	-	-	-	-	-	-	-	-	-	-	-

報告数・累積報告数, 疾病・都道府県別

2016年44週

	マラリア		野 兎 病		ライム病		リッサウイルス 感 染 症		リフトバレー熱		類 鼻 疽		レジオネラ症		レプトスピラ症		ロッキー山 紅 斑 熱	
	報告数	累積	報告数	累積	報告数	累積	報告数	累積	報告数	累積	報告数	累積	報告数	累積	報告数	累積	報告数	累積
総 数	1	45	-	-	-	8	-	-	-	-	-	-	28	1366	1	71	-	-
北海道	-	2	-	-	-	5	-	-	-	-	-	-	1	33	-	2	-	-
青森県	-	-	-	-	-	-	-	-	-	-	-	-	1	6	-	-	-	-
岩手県	-	-	-	-	-	-	-	-	-	-	-	-	-	13	-	-	-	-
宮城県	-	2	-	-	-	-	-	-	-	-	-	-	-	33	-	-	-	-
秋田県	-	1	-	-	-	-	-	-	-	-	-	-	-	30	-	-	-	-
山形県	-	-	-	-	-	-	-	-	-	-	-	-	-	13	-	-	-	-
福島県	-	-	-	-	-	-	-	-	-	-	-	-	1	26	-	1	-	-
茨城県	-	2	-	-	-	-	-	-	-	-	-	-	-	39	-	-	-	-
栃木県	-	-	-	-	-	-	-	-	-	-	-	-	4	33	-	-	-	-
群馬県	-	-	-	-	-	1	-	-	-	-	-	-	1	36	-	-	-	-
埼玉県	-	-	-	-	-	-	-	-	-	-	-	-	2	79	-	-	-	-
千葉県	-	3	-	-	-	-	-	-	-	-	-	-	1	62	-	3	-	-
東京都	-	17	-	-	-	-	-	-	-	-	-	-	-	121	-	7	-	-
神奈川県	1	5	-	-	-	-	-	-	-	-	-	-	2	104	-	4	-	-
新潟県	-	-	-	-	-	-	-	-	-	-	-	-	-	26	-	1	-	-
富山県	-	-	-	-	-	-	-	-	-	-	-	-	-	28	-	-	-	-
石川県	-	1	-	-	-	-	-	-	-	-	-	-	-	22	-	-	-	-
福井県	-	-	-	-	-	-	-	-	-	-	-	-	-	18	-	-	-	-
山梨県	-	1	-	-	-	-	-	-	-	-	-	-	-	6	-	-	-	-
長野県	-	2	-	-	-	-	-	-	-	-	-	-	-	33	-	-	-	-
岐阜県	-	1	-	-	-	-	-	-	-	-	-	-	-	31	-	-	-	-
静岡県	-	1	-	-	-	-	-	-	-	-	-	-	-	45	-	2	-	-
愛知県	-	1	-	-	-	-	-	-	-	-	-	-	-	78	-	-	-	-
三重県	-	-	-	-	-	-	-	-	-	-	-	-	-	15	-	-	-	-
滋賀県	-	-	-	-	-	-	-	-	-	-	-	-	-	24	-	-	-	-
京都府	-	3	-	-	-	-	-	-	-	-	-	-	1	18	1	2	-	-
大阪府	-	1	-	-	-	-	-	-	-	-	-	-	-	66	-	-	-	-
兵庫県	-	-	-	-	-	-	-	-	-	-	-	-	3	67	-	-	-	-
奈良県	-	-	-	-	-	-	-	-	-	-	-	-	-	9	-	-	-	-
和歌山県	-	-	-	-	-	-	-	-	-	-	-	-	-	11	-	2	-	-
鳥取県	-	-	-	-	-	-	-	-	-	-	-	-	-	4	-	-	-	-
島根県	-	-	-	-	-	-	-	-	-	-	-	-	-	4	-	1	-	-
岡山県	-	-	-	-	-	-	-	-	-	-	-	-	1	23	-	-	-	-
広島県	-	-	-	-	-	-	-	-	-	-	-	-	-	29	-	1	-	-
山口県	-	-	-	-	-	-	-	-	-	-	-	-	-	11	-	-	-	-
徳島県	-	-	-	-	-	1	-	-	-	-	-	-	-	9	-	-	-	-
香川県	-	-	-	-	-	1	-	-	-	-	-	-	-	10	-	-	-	-
愛媛県	-	-	-	-	-	-	-	-	-	-	-	-	3	18	-	-	-	-
高知県	-	-	-	-	-	-	-	-	-	-	-	-	1	3	-	-	-	-
福岡県	-	1	-	-	-	-	-	-	-	-	-	-	1	44	-	-	-	-
佐賀県	-	1	-	-	-	-	-	-	-	-	-	-	-	2	-	-	-	-
長崎県	-	-	-	-	-	-	-	-	-	-	-	-	1	11	-	1	-	-
熊本県	-	-	-	-	-	-	-	-	-	-	-	-	2	35	-	-	-	-
大分県	-	-	-	-	-	-	-	-	-	-	-	-	-	11	-	-	-	-
宮崎県	-	-	-	-	-	-	-	-	-	-	-	-	-	1	-	-	-	-
鹿児島県	-	-	-	-	-	-	-	-	-	-	-	-	2	16	-	3	-	-
沖縄県	-	-	-	-	-	-	-	-	-	-	-	-	-	10	-	41	-	-

*E型肝炎及びA型肝炎を除く。

**2014年9月19日より届出対象疾患となりました。

***ウエストナイル脳炎、西部ウマ脳炎、ダニ媒介脳炎、東部ウマ脳炎、日本脳炎、ベネズエラウマ脳炎及びリフトバレー熱を除く。

報告数・累積報告数, 疾病・都道府県別

2016年44週

	アメルバ赤痢		ウイルス性肝炎*		カリバネム耐性 腸内細菌科細菌感染症**		急性脳炎***		クリプト スポリジウム症		クロイツフェルト ・ヤコブ病		劇症型溶血性 レンサ球菌感染症		後天性免疫不全 症候群		ジアルジア症	
	報告数	累積	報告数	累積	報告数	累積	報告数	累積	報告数	累積	報告数	累積	報告数	累積	報告数	累積	報告数	累積
総数	13	969	-	239	19	1275	6	656	-	13	1	151	3	424	9	1228	-	57
北海道	-	34	-	6	-	30	-	27	-	3	-	11	-	13	-	37	-	1
青森県	-	4	-	-	-	14	-	-	-	1	-	3	-	3	-	3	-	-
岩手県	-	10	-	5	-	8	-	6	-	-	-	1	-	4	-	2	-	-
宮城県	1	18	-	3	-	15	-	1	-	-	-	3	-	9	-	10	-	1
秋田県	-	5	-	-	1	6	-	3	-	-	-	-	-	1	-	1	-	-
山形県	1	12	-	2	-	11	-	2	-	-	-	3	-	3	-	2	-	-
福島県	-	8	-	-	-	20	-	4	-	-	-	1	-	5	3	11	-	-
茨城県	-	14	-	1	-	12	-	23	-	1	-	3	-	4	-	12	-	3
栃木県	1	12	-	1	-	9	1	15	-	1	-	2	-	5	-	9	-	-
群馬県	-	10	-	2	-	10	-	13	-	-	-	2	-	2	-	14	-	1
埼玉県	-	44	-	7	1	45	1	34	-	-	-	5	-	19	-	37	-	1
千葉県	-	44	-	8	-	56	-	51	-	1	-	6	-	18	-	38	-	2
東京都	-	188	-	60	3	164	-	75	-	1	-	15	1	59	1	403	-	14
神奈川県	2	88	-	16	2	84	2	62	-	2	-	4	1	44	1	67	-	3
新潟県	-	14	-	1	-	15	-	3	-	-	-	4	-	10	-	4	-	1
富山県	-	3	-	1	-	8	-	3	-	-	-	1	-	5	-	5	-	2
石川県	-	5	-	1	-	10	-	-	-	-	-	2	-	9	-	4	-	-
福井県	-	7	-	-	-	6	-	2	-	-	-	-	-	4	-	-	-	-
山梨県	-	6	-	1	-	7	-	-	-	-	-	-	-	1	-	8	-	-
長野県	-	18	-	7	-	31	-	11	-	-	-	-	-	7	-	5	-	1
岐阜県	-	10	-	1	-	9	-	-	-	-	-	2	-	6	-	22	-	-
静岡県	-	22	-	7	3	17	-	31	-	1	-	6	-	12	-	20	-	1
愛知県	2	57	-	5	1	60	-	35	-	-	-	11	-	22	-	89	-	1
三重県	-	8	-	2	-	37	-	2	-	-	-	3	-	9	-	11	-	1
滋賀県	-	7	-	4	-	6	-	3	-	-	-	1	1	5	-	7	-	3
京都府	-	17	-	4	-	31	-	18	-	-	-	3	-	8	-	17	-	5
大阪府	2	103	-	25	2	116	2	40	-	1	1	10	-	23	1	151	-	3
兵庫県	1	43	-	15	2	60	-	42	-	-	-	9	-	26	-	26	-	1
奈良県	1	10	-	1	-	18	-	4	-	-	-	3	-	4	-	3	-	-
和歌山県	-	5	-	2	-	4	-	3	-	-	-	1	-	3	-	6	-	-
鳥取県	-	2	-	-	-	1	-	-	-	-	-	1	-	1	-	2	-	1
島根県	-	3	-	-	-	12	-	1	-	-	-	2	-	1	-	1	-	-
岡山県	-	17	-	3	-	24	-	8	-	-	-	3	-	7	-	9	-	1
広島県	-	15	-	10	-	56	-	13	-	-	-	6	-	4	-	14	-	1
山口県	-	8	-	1	-	20	-	19	-	-	-	5	-	3	-	7	-	1
徳島県	-	3	-	1	-	5	-	3	-	-	-	-	-	1	-	3	-	-
香川県	-	8	-	1	-	11	-	6	-	1	-	2	-	4	-	5	-	-
愛媛県	1	7	-	5	-	8	-	6	-	-	-	1	-	5	-	8	-	1
高知県	-	1	-	-	-	18	-	1	-	-	-	-	-	3	-	9	-	-
福岡県	1	33	-	15	4	110	-	29	-	-	-	6	-	24	1	78	-	3
佐賀県	-	5	-	1	-	13	-	4	-	-	-	1	-	4	-	9	-	-
長崎県	-	5	-	3	-	29	-	3	-	-	-	3	-	2	-	1	-	1
熊本県	-	6	-	-	-	18	-	-	-	-	-	-	-	7	-	16	-	-
大分県	-	5	-	1	-	5	-	10	-	-	-	1	-	8	-	7	-	-
宮崎県	-	13	-	3	-	8	-	10	-	-	-	1	-	1	-	5	-	-
鹿児島県	-	7	-	4	-	8	-	15	-	-	-	3	-	3	1	11	-	1
沖縄県	-	5	-	3	-	10	-	15	-	-	-	1	-	3	1	19	-	2

*2013年4月1日より届出対象疾患となりました。
 **2014年9月19日より届出対象疾患となりました。

報告数・累積報告数, 疾病・都道府県別

2016年44週

	侵襲性インフルエンザ菌感染症*		侵襲性髄膜炎菌感染症*		侵襲性肺炎球菌感染症*		水痘** (入院例に限る)		先天性風しん症候群		梅毒		播種性 クリプトコックス症**		破傷風		バンコマイシン耐性 黄色ブドウ球菌感染症	
	報告数	累積	報告数	累積	報告数	累積	報告数	累積	報告数	累積	報告数	累積	報告数	累積	報告数	累積	報告数	累積
総数	3	257	-	38	37	2137	5	253	-	-	61	3779	-	109	2	109	-	-
北海道	-	11	-	1	2	83	-	12	-	-	4	92	-	3	-	5	-	-
青森県	-	-	-	-	-	8	-	3	-	-	-	18	-	-	-	1	-	-
岩手県	-	1	-	-	-	9	-	6	-	-	-	6	-	-	-	-	-	-
宮城県	-	3	-	-	-	42	-	1	-	-	-	22	-	5	-	4	-	-
秋田県	-	2	-	-	-	10	1	6	-	-	-	6	-	1	1	2	-	-
山形県	1	1	-	-	3	55	-	5	-	-	-	15	-	1	-	-	-	-
福島県	-	4	-	-	-	20	-	1	-	-	1	60	-	1	-	1	-	-
茨城県	-	6	-	-	1	26	-	4	-	-	-	60	-	3	-	2	-	-
栃木県	-	1	-	-	-	19	-	3	-	-	1	36	-	3	-	2	-	-
群馬県	-	2	-	-	3	41	-	2	-	-	-	28	-	1	-	2	-	-
埼玉県	-	8	-	2	-	80	-	9	-	-	2	154	-	6	-	3	-	-
千葉県	-	11	-	1	1	124	-	2	-	-	1	106	-	7	-	5	-	-
東京都	1	41	-	4	5	280	1	44	-	-	24	1421	-	15	-	4	-	-
神奈川県	-	17	-	5	6	182	-	24	-	-	3	239	-	4	-	6	-	-
新潟県	-	8	-	-	1	55	-	3	-	-	-	39	-	-	-	3	-	-
富山県	-	4	-	-	-	19	-	-	-	-	-	8	-	-	-	3	-	-
石川県	-	7	-	-	-	21	-	5	-	-	1	15	-	2	-	3	-	-
福井県	-	2	-	1	-	13	-	2	-	-	-	11	-	2	-	1	-	-
山梨県	-	1	-	-	-	9	-	4	-	-	-	8	-	-	-	-	-	-
長野県	-	3	-	-	2	50	1	7	-	-	1	16	-	2	-	5	-	-
岐阜県	1	3	-	3	-	37	-	5	-	-	2	32	-	4	-	-	-	-
静岡県	-	8	-	-	1	62	-	10	-	-	1	55	-	3	-	4	-	-
愛知県	-	20	-	6	2	122	-	9	-	-	3	217	-	11	-	4	-	-
三重県	-	2	-	-	-	25	-	2	-	-	-	33	-	2	-	1	-	-
滋賀県	-	3	-	-	-	27	-	1	-	-	-	16	-	2	-	3	-	-
京都府	-	9	-	5	-	83	-	5	-	-	1	54	-	-	-	1	-	-
大阪府	-	22	-	2	3	149	1	24	-	-	6	494	-	7	-	4	-	-
兵庫県	-	14	-	3	4	116	-	4	-	-	4	143	-	3	-	-	-	-
奈良県	-	5	-	1	1	16	-	2	-	-	-	30	-	-	-	3	-	-
和歌山県	-	2	-	-	-	9	-	2	-	-	-	14	-	2	-	1	-	-
鳥取県	-	-	-	-	-	9	-	1	-	-	-	7	-	1	-	1	-	-
島根県	-	1	-	-	-	12	-	1	-	-	-	2	-	-	-	1	-	-
岡山県	-	6	-	-	1	25	-	1	-	-	-	31	-	1	1	3	-	-
広島県	-	1	-	-	-	29	-	3	-	-	-	38	-	1	-	3	-	-
山口県	-	-	-	-	-	11	-	6	-	-	-	9	-	-	-	2	-	-
徳島県	-	1	-	-	-	4	-	-	-	-	-	9	-	-	-	2	-	-
香川県	-	-	-	-	-	22	-	3	-	-	-	18	-	3	-	-	-	-
愛媛県	-	-	-	-	-	7	-	1	-	-	1	20	-	1	-	3	-	-
高知県	-	2	-	-	-	14	-	1	-	-	-	11	-	-	-	3	-	-
福岡県	-	7	-	-	-	100	1	16	-	-	4	87	-	5	-	5	-	-
佐賀県	-	1	-	-	-	9	-	5	-	-	-	14	-	-	-	-	-	-
長崎県	-	4	-	-	-	24	-	1	-	-	1	11	-	2	-	2	-	-
熊本県	-	3	-	1	1	15	-	1	-	-	-	13	-	-	-	1	-	-
大分県	-	1	-	1	-	1	-	1	-	-	-	9	-	-	-	3	-	-
宮崎県	-	3	-	-	-	6	-	3	-	-	-	8	-	3	-	2	-	-
鹿児島県	-	1	-	1	-	12	-	2	-	-	-	14	-	1	-	4	-	-
沖縄県	-	5	-	1	-	45	-	-	-	-	-	30	-	1	-	1	-	-

*2014年9月19日より届出対象疾患となりました。

報告数・累積報告数, 疾病・都道府県別

2016年44週

	バンコマイシン耐性腸球菌感染症		風しん		麻しん		薬剤耐性アシネトバクター感染症*	
	報告数	累積	報告数	累積	報告数	累積	報告数	累積
総 数	-	48	1	114	2	155	-	32
北海道	-	3	-	1	-	1	-	-
青森県	-	-	-	-	-	-	-	-
岩手県	-	-	-	2	-	-	-	-
宮城県	-	-	-	1	-	-	-	-
秋田県	-	-	-	-	-	-	-	-
山形県	-	-	-	-	-	-	-	1
福島県	-	-	-	1	-	-	-	-
茨城県	-	1	-	-	-	1	-	-
栃木県	-	-	-	1	-	-	-	-
群馬県	-	1	-	1	-	1	-	-
埼玉県	-	7	-	4	-	7	-	6
千葉県	-	-	-	12	-	24	-	3
東京都	-	2	-	16	-	22	-	1
神奈川県	-	8	-	9	1	8	-	4
新潟県	-	-	-	1	-	-	-	-
富山県	-	-	-	-	-	-	-	1
石川県	-	-	-	1	-	-	-	-
福井県	-	-	-	1	-	-	-	-
山梨県	-	-	-	1	-	-	-	-
長野県	-	-	-	2	-	1	-	-
岐阜県	-	-	1	3	-	-	-	-
静岡県	-	2	-	7	-	1	-	-
愛知県	-	-	-	20	-	5	-	2
三重県	-	1	-	1	1	3	-	1
滋賀県	-	-	-	-	-	1	-	-
京都府	-	1	-	-	-	2	-	7
大阪府	-	8	-	11	-	51	-	2
兵庫県	-	-	-	9	-	20	-	-
奈良県	-	2	-	-	-	3	-	-
和歌山県	-	-	-	-	-	1	-	1
鳥取県	-	-	-	-	-	-	-	-
島根県	-	-	-	-	-	-	-	-
岡山県	-	1	-	-	-	-	-	-
広島県	-	-	-	-	-	1	-	1
山口県	-	-	-	-	-	-	-	-
徳島県	-	-	-	-	-	-	-	-
香川県	-	-	-	1	-	-	-	-
愛媛県	-	-	-	-	-	-	-	-
高知県	-	-	-	-	-	-	-	-
福岡県	-	5	-	3	-	1	-	1
佐賀県	-	-	-	-	-	-	-	-
長崎県	-	1	-	-	-	-	-	-
熊本県	-	-	-	1	-	1	-	1
大分県	-	-	-	-	-	-	-	-
宮崎県	-	-	-	-	-	-	-	-
鹿児島県	-	1	-	1	-	-	-	-
沖縄県	-	4	-	3	-	-	-	-

*鳥インフルエンザ及び新型インフルエンザ等感染症を除く。

報告数・定点当り報告数, 疾病・都道府県別

2016年44週

	インフルエンザ*		RSウイルス感染症		咽頭結膜熱		A群溶血性レンサ球菌咽頭炎		感染性胃腸炎		水痘		手足口病		伝染性紅斑		突発性発しん	
	報告数	定点当り	報告数	報告数	報告数	定点当り	報告数	定点当り	報告数	定点当り	報告数	定点当り	報告数	定点当り	報告数	定点当り	報告数	定点当り
総数	2903	0.59	4213	766	0.24	5379	1.70	20253	6.41	1053	0.33	2887	0.91	321	0.10	1296	0.41	
北海道	220	0.97	203	44	0.31	389	2.74	298	2.10	116	0.82	50	0.35	12	0.08	37	0.26	
青森県	14	0.22	38	8	0.19	54	1.29	106	2.52	4	0.10	23	0.55	3	0.07	20	0.48	
岩手県	59	0.91	48	20	0.50	102	2.55	106	2.65	8	0.20	9	0.23	-	-	21	0.53	
宮城県	46	0.48	108	2	0.03	108	1.83	377	6.39	22	0.37	65	1.10	1	0.02	25	0.42	
秋田県	24	0.44	47	6	0.17	45	1.29	78	2.23	10	0.29	6	0.17	1	0.03	4	0.11	
山形県	5	0.10	98	3	0.10	128	4.27	158	5.27	24	0.80	9	0.30	4	0.13	17	0.57	
福島県	31	0.40	136	4	0.09	61	1.33	130	2.83	27	0.59	34	0.74	13	0.28	21	0.46	
茨城県	85	0.71	80	4	0.05	104	1.39	366	4.88	30	0.40	60	0.80	8	0.11	19	0.25	
栃木県	126	1.66	58	12	0.25	53	1.10	384	8.00	11	0.23	32	0.67	1	0.02	25	0.52	
群馬県	52	0.55	43	10	0.17	155	2.67	324	5.59	19	0.33	50	0.86	8	0.14	29	0.50	
埼玉県	165	0.65	161	29	0.18	332	2.06	999	6.20	54	0.34	125	0.78	8	0.05	71	0.44	
千葉県	116	0.54	81	19	0.14	362	2.68	908	6.73	44	0.33	196	1.45	23	0.17	52	0.39	
東京都	242	0.58	155	53	0.20	488	1.86	2486	9.45	76	0.29	265	1.01	20	0.08	123	0.47	
神奈川県	160	0.48	114	45	0.22	293	1.41	1961	9.43	69	0.33	203	0.98	8	0.04	86	0.41	
新潟県	50	0.54	141	13	0.22	83	1.43	214	3.69	22	0.38	14	0.24	5	0.09	24	0.41	
富山県	12	0.25	38	4	0.14	26	0.90	129	4.45	4	0.14	2	0.07	3	0.10	11	0.38	
石川県	13	0.27	44	17	0.59	64	2.21	176	6.07	7	0.24	22	0.76	1	0.03	8	0.28	
福井県	78	2.44	96	8	0.36	25	1.14	80	3.64	3	0.14	2	0.09	3	0.14	1	0.05	
山梨県	9	0.22	32	15	0.63	33	1.38	89	3.71	6	0.25	30	1.25	4	0.17	13	0.54	
長野県	26	0.30	73	2	0.04	95	1.76	135	2.50	20	0.37	22	0.41	6	0.11	16	0.30	
岐阜県	38	0.44	62	5	0.09	46	0.87	147	2.77	3	0.06	49	0.92	3	0.06	14	0.26	
静岡県	37	0.27	134	13	0.15	294	3.30	386	4.34	23	0.26	87	0.98	11	0.12	35	0.39	
愛知県	57	0.29	267	12	0.07	260	1.44	829	4.58	51	0.28	107	0.59	19	0.10	64	0.35	
三重県	7	0.10	69	10	0.22	37	0.82	553	12.29	10	0.22	12	0.27	10	0.22	17	0.38	
滋賀県	30	0.57	24	6	0.19	26	0.81	154	4.81	13	0.41	33	1.03	-	-	8	0.25	
京都府	17	0.14	83	24	0.32	59	0.79	449	5.99	15	0.20	37	0.49	1	0.01	18	0.24	
大阪府	85	0.28	386	68	0.34	333	1.67	1325	6.63	81	0.41	118	0.59	15	0.08	92	0.46	
兵庫県	72	0.36	178	22	0.17	132	1.03	1026	8.02	36	0.28	57	0.45	7	0.05	43	0.34	
奈良県	3	0.06	70	10	0.29	44	1.29	311	9.15	4	0.12	40	1.18	3	0.09	15	0.44	
和歌山県	12	0.24	48	6	0.19	2	0.06	96	3.10	12	0.39	6	0.19	5	0.16	23	0.74	
鳥取県	3	0.10	49	5	0.26	63	3.32	165	8.68	6	0.32	9	0.47	2	0.11	4	0.21	
島根県	12	0.32	80	11	0.48	51	2.22	274	11.91	5	0.22	25	1.09	11	0.48	8	0.35	
岡山県	13	0.15	56	12	0.22	43	0.80	507	9.39	9	0.17	33	0.61	3	0.06	15	0.28	
広島県	66	0.57	77	31	0.43	105	1.46	902	12.53	37	0.51	60	0.83	12	0.17	21	0.29	
山口県	22	0.32	80	9	0.19	83	1.73	353	7.35	13	0.27	13	0.27	10	0.21	25	0.52	
徳島県	6	0.16	115	1	0.04	24	1.04	128	5.57	6	0.26	22	0.96	4	0.17	14	0.61	
香川県	25	0.53	54	1	0.04	32	1.14	132	4.71	13	0.46	18	0.64	5	0.18	12	0.43	
愛媛県	29	0.48	87	7	0.19	57	1.54	276	7.46	7	0.19	66	1.78	16	0.43	15	0.41	
高知県	-	-	28	33	1.10	38	1.27	135	4.50	11	0.37	9	0.30	5	0.17	6	0.20	
福岡県	110	0.56	208	62	0.52	307	2.56	776	6.47	58	0.48	225	1.88	10	0.08	69	0.58	
佐賀県	5	0.13	29	8	0.35	23	1.00	69	3.00	4	0.17	39	1.70	4	0.17	19	0.83	
長崎県	33	0.47	32	9	0.20	51	1.16	237	5.39	2	0.05	80	1.82	1	0.02	12	0.27	
熊本県	8	0.10	63	16	0.32	40	0.80	442	8.84	10	0.20	115	2.30	8	0.16	28	0.56	
大分県	12	0.21	73	8	0.22	105	2.92	279	7.75	19	0.53	50	1.39	3	0.08	26	0.72	
宮崎県	2	0.03	40	31	0.86	33	0.92	274	7.61	9	0.25	160	4.44	17	0.47	38	1.06	
鹿児島県	36	0.39	23	15	0.27	61	1.11	410	7.45	16	0.29	186	3.38	2	0.04	20	0.36	
沖縄県	630	10.86	4	13	0.38	30	0.88	114	3.35	4	0.12	12	0.35	2	0.06	12	0.35	

*髄膜炎菌、肺炎球菌、インフルエンザ菌を原因として同定された場合を除く。

**オウム病を除く。

報告数・定点当り報告数、疾病・都道府県別

2016年44週

	百日咳		ヘルパンギーナ		流行性耳下腺炎		急性出血性結膜炎		流行性角結膜炎		細菌性髄膜炎*		無菌性髄膜炎		マイコプラズマ肺炎		クラミジア肺炎**	
	報告数	定点当り	報告数	定点当り	報告数	定点当り	報告数	定点当り	報告数	定点当り	報告数	定点当り	報告数	定点当り	報告数	定点当り	報告数	定点当り
総数	54	0.02	780	0.25	3317	1.05	5	0.01	469	0.68	7	0.01	19	0.04	533	1.12	3	0.01
北海道	4	0.03	29	0.20	149	1.05	1	0.03	10	0.34	-	-	1	0.04	35	1.52	-	-
青森県	-	-	27	0.64	19	0.45	-	-	3	0.27	-	-	-	-	16	2.67	-	-
岩手県	-	-	17	0.43	20	0.50	-	-	6	0.43	-	-	-	-	9	0.47	-	-
宮城県	-	-	16	0.27	9	0.15	-	-	-	-	-	-	-	-	24	2.00	-	-
秋田県	2	0.06	21	0.60	14	0.40	-	-	-	-	-	-	-	-	12	1.50	-	-
山形県	-	-	23	0.77	63	2.10	-	-	-	-	-	-	1	0.10	8	0.80	-	-
福島県	3	0.07	14	0.30	10	0.22	-	-	3	0.25	-	-	1	0.14	5	0.71	-	-
茨城県	-	-	5	0.07	20	0.27	-	-	12	0.71	-	-	-	-	14	1.08	-	-
栃木県	-	-	5	0.10	22	0.46	-	-	12	1.00	-	-	1	0.14	3	0.43	-	-
群馬県	-	-	12	0.21	39	0.67	-	-	16	1.14	-	-	-	-	21	2.63	-	-
埼玉県	3	0.02	30	0.19	154	0.96	-	-	20	0.50	-	-	1	0.10	18	1.80	1	0.10
千葉県	2	0.01	26	0.19	71	0.53	-	-	27	0.79	1	0.11	2	0.22	15	1.67	-	-
東京都	6	0.02	57	0.22	216	0.82	-	-	22	0.56	1	0.04	1	0.04	33	1.32	-	-
神奈川県	3	0.01	27	0.13	256	1.23	1	0.02	70	1.49	-	-	-	-	12	1.09	-	-
新潟県	3	0.05	9	0.16	191	3.29	-	-	4	0.40	1	0.08	1	0.08	13	1.00	-	-
富山県	-	-	2	0.07	101	3.48	-	-	2	0.29	-	-	-	-	5	1.00	-	-
石川県	2	0.07	7	0.24	23	0.79	-	-	1	0.14	-	-	-	-	13	2.60	-	-
福井県	1	0.05	3	0.14	17	0.77	-	-	-	-	1	0.17	-	-	5	0.83	-	-
山梨県	-	-	6	0.25	17	0.71	-	-	1	0.11	-	-	-	-	10	1.00	-	-
長野県	1	0.02	15	0.28	95	1.76	-	-	16	1.45	-	-	-	-	14	1.27	-	-
岐阜県	-	-	5	0.09	57	1.08	-	-	9	0.82	-	-	1	0.20	19	3.80	-	-
静岡県	-	-	22	0.25	74	0.83	-	-	15	0.68	-	-	-	-	20	2.00	-	-
愛知県	7	0.04	22	0.12	108	0.60	-	-	15	0.44	-	-	-	-	21	1.50	-	-
三重県	-	-	2	0.04	16	0.36	-	-	3	0.25	-	-	3	0.33	8	0.89	-	-
滋賀県	-	-	2	0.06	31	0.97	-	-	2	0.25	-	-	-	-	2	0.29	-	-
京都府	2	0.03	14	0.19	68	0.91	-	-	6	0.33	-	-	-	-	7	1.00	-	-
大阪府	2	0.01	37	0.19	346	1.73	1	0.02	35	0.67	-	-	-	-	28	1.65	-	-
兵庫県	1	0.01	25	0.20	222	1.73	1	0.03	12	0.34	-	-	1	0.09	12	1.09	-	-
奈良県	-	-	2	0.06	68	2.00	-	-	10	1.00	1	0.17	-	-	10	1.67	-	-
和歌山県	-	-	3	0.10	38	1.23	1	0.25	2	0.50	-	-	-	-	4	0.36	-	-
鳥取県	-	-	-	-	23	1.21	-	-	4	0.80	-	-	-	-	5	1.00	-	-
島根県	1	0.04	3	0.13	28	1.22	-	-	1	0.33	-	-	1	0.13	4	0.50	-	-
岡山県	-	-	9	0.17	40	0.74	-	-	3	0.25	-	-	-	-	1	0.20	-	-
広島県	-	-	20	0.28	39	0.54	-	-	22	1.16	-	-	-	-	14	0.67	-	-
山口県	-	-	29	0.60	73	1.52	-	-	3	0.33	1	0.11	-	-	12	1.33	-	-
徳島県	2	0.09	-	-	28	1.22	-	-	-	-	-	-	-	-	-	-	1	0.14
香川県	1	0.04	5	0.18	37	1.32	-	-	3	0.60	-	-	-	-	3	0.60	-	-
愛媛県	3	0.08	13	0.35	26	0.70	-	-	10	1.25	-	-	-	-	5	0.83	-	-
高知県	1	0.03	10	0.33	15	0.50	-	-	-	-	-	-	-	-	4	0.50	1	0.13
福岡県	1	0.01	68	0.57	114	0.95	-	-	10	0.38	1	0.07	1	0.07	28	1.87	-	-
佐賀県	-	-	10	0.43	14	0.61	-	-	10	2.50	-	-	1	0.17	-	-	-	-
長崎県	-	-	31	0.70	54	1.23	-	-	12	1.50	-	-	-	-	12	1.00	-	-
熊本県	-	-	37	0.74	78	1.56	-	-	24	2.67	-	-	1	0.07	8	0.53	-	-
大分県	-	-	19	0.53	30	0.83	-	-	1	0.20	-	-	-	-	2	0.18	-	-
宮崎県	1	0.03	15	0.42	33	0.92	-	-	17	3.40	-	-	-	-	10	1.43	-	-
鹿児島県	-	-	19	0.35	139	2.53	-	-	4	0.57	-	-	-	-	6	0.50	-	-
沖縄県	2	0.06	7	0.21	12	0.35	-	-	11	1.22	-	-	1	0.14	3	0.43	-	-

*病原体がロタウイルスであるものに限る。2013年10月14日より届出対象疾患となりました。

 報告数・定点当り報告数、
 疾病・都道府県別 2016年44週

	感染性胃腸炎 (ロタウイルス)*	
	報告数	定点当り
総 数	8	0.02
北海道	-	-
青森県	-	-
岩手県	-	-
宮城県	-	-
秋田県	-	-
山形県	1	0.10
福島県	1	0.14
茨城県	-	-
栃木県	-	-
群馬県	-	-
埼玉県	-	-
千葉県	-	-
東京都	2	0.08
神奈川県	-	-
新潟県	-	-
富山県	-	-
石川県	-	-
福井県	-	-
山梨県	-	-
長野県	-	-
岐阜県	-	-
静岡県	-	-
愛知県	-	-
三重県	-	-
滋賀県	-	-
京都府	-	-
大阪府	-	-
兵庫県	-	-
奈良県	-	-
和歌山県	-	-
鳥取県	-	-
島根県	1	0.13
岡山県	-	-
広島県	-	-
山口県	1	0.11
徳島県	-	-
香川県	-	-
愛媛県	1	0.17
高知県	-	-
福岡県	-	-
佐賀県	-	-
長崎県	-	-
熊本県	-	-
大分県	-	-
宮崎県	-	-
鹿児島県	-	-
沖縄県	1	0.14

 報告数・疾病・都道府県別
 2016年44週

	インフルエンザ (入院患者)
	報告数
総 数	38
北海道	2
青森県	-
岩手県	5
宮城県	-
秋田県	-
山形県	-
福島県	2
茨城県	1
栃木県	1
群馬県	-
埼玉県	-
千葉県	-
東京都	-
神奈川県	3
新潟県	1
富山県	1
石川県	-
福井県	1
山梨県	-
長野県	1
岐阜県	-
静岡県	-
愛知県	-
三重県	-
滋賀県	-
京都府	-
大阪府	1
兵庫県	2
奈良県	-
和歌山県	-
鳥取県	-
島根県	-
岡山県	-
広島県	1
山口県	1
徳島県	-
香川県	-
愛媛県	1
高知県	-
福岡県	2
佐賀県	1
長崎県	1
熊本県	1
大分県	-
宮崎県	-
鹿児島県	-
沖縄県	9

獣医師が届出を行う感染症と対象動物

報告数・累積報告数, 疾病・都道府県別

2016年44週

	エボラ出血熱		マールブルグ病		ペスト		重症急性呼吸器症候群(SARS)						細菌性赤痢		ウエストナイル熱		エキノコックス症	
	サル		サル		プレーリードッグ	イタチアナグマ		タヌキ		ハクビシン		サル		鳥類		犬		
	報告数	累積	報告数	累積	報告数	累積	報告数	累積	報告数	累積	報告数	累積	報告数	累積	報告数	累積	報告数	累積
総 数	-	-	-	-	-	-	-	-	-	-	-	-	5	-	-	-	1	
北海道	-	-	-	-	-	-	-	-	-	-	-	-	-	-	-	-	1	
青森県	-	-	-	-	-	-	-	-	-	-	-	-	-	-	-	-	-	
岩手県	-	-	-	-	-	-	-	-	-	-	-	-	-	-	-	-	-	
宮城県	-	-	-	-	-	-	-	-	-	-	-	-	-	-	-	-	-	
秋田県	-	-	-	-	-	-	-	-	-	-	-	-	-	-	-	-	-	
山形県	-	-	-	-	-	-	-	-	-	-	-	-	-	-	-	-	-	
福島県	-	-	-	-	-	-	-	-	-	-	-	-	-	-	-	-	-	
茨城県	-	-	-	-	-	-	-	-	-	-	-	-	3	-	-	-	-	
栃木県	-	-	-	-	-	-	-	-	-	-	-	-	-	-	-	-	-	
群馬県	-	-	-	-	-	-	-	-	-	-	-	-	-	-	-	-	-	
埼玉県	-	-	-	-	-	-	-	-	-	-	-	-	-	-	-	-	-	
千葉県	-	-	-	-	-	-	-	-	-	-	-	-	-	-	-	-	-	
東京都	-	-	-	-	-	-	-	-	-	-	-	-	-	-	-	-	-	
神奈川県	-	-	-	-	-	-	-	-	-	-	-	-	-	-	-	-	-	
新潟県	-	-	-	-	-	-	-	-	-	-	-	-	-	-	-	-	-	
富山県	-	-	-	-	-	-	-	-	-	-	-	-	-	-	-	-	-	
石川県	-	-	-	-	-	-	-	-	-	-	-	-	-	-	-	-	-	
福井県	-	-	-	-	-	-	-	-	-	-	-	-	-	-	-	-	-	
山梨県	-	-	-	-	-	-	-	-	-	-	-	-	-	-	-	-	-	
長野県	-	-	-	-	-	-	-	-	-	-	-	-	2	-	-	-	-	
岐阜県	-	-	-	-	-	-	-	-	-	-	-	-	-	-	-	-	-	
静岡県	-	-	-	-	-	-	-	-	-	-	-	-	-	-	-	-	-	
愛知県	-	-	-	-	-	-	-	-	-	-	-	-	-	-	-	-	-	
三重県	-	-	-	-	-	-	-	-	-	-	-	-	-	-	-	-	-	
滋賀県	-	-	-	-	-	-	-	-	-	-	-	-	-	-	-	-	-	
京都府	-	-	-	-	-	-	-	-	-	-	-	-	-	-	-	-	-	
大阪府	-	-	-	-	-	-	-	-	-	-	-	-	-	-	-	-	-	
兵庫県	-	-	-	-	-	-	-	-	-	-	-	-	-	-	-	-	-	
奈良県	-	-	-	-	-	-	-	-	-	-	-	-	-	-	-	-	-	
和歌山県	-	-	-	-	-	-	-	-	-	-	-	-	-	-	-	-	-	
鳥取県	-	-	-	-	-	-	-	-	-	-	-	-	-	-	-	-	-	
島根県	-	-	-	-	-	-	-	-	-	-	-	-	-	-	-	-	-	
岡山県	-	-	-	-	-	-	-	-	-	-	-	-	-	-	-	-	-	
広島県	-	-	-	-	-	-	-	-	-	-	-	-	-	-	-	-	-	
山口県	-	-	-	-	-	-	-	-	-	-	-	-	-	-	-	-	-	
徳島県	-	-	-	-	-	-	-	-	-	-	-	-	-	-	-	-	-	
香川県	-	-	-	-	-	-	-	-	-	-	-	-	-	-	-	-	-	
愛媛県	-	-	-	-	-	-	-	-	-	-	-	-	-	-	-	-	-	
高知県	-	-	-	-	-	-	-	-	-	-	-	-	-	-	-	-	-	
福岡県	-	-	-	-	-	-	-	-	-	-	-	-	-	-	-	-	-	
佐賀県	-	-	-	-	-	-	-	-	-	-	-	-	-	-	-	-	-	
長崎県	-	-	-	-	-	-	-	-	-	-	-	-	-	-	-	-	-	
熊本県	-	-	-	-	-	-	-	-	-	-	-	-	-	-	-	-	-	
大分県	-	-	-	-	-	-	-	-	-	-	-	-	-	-	-	-	-	
宮崎県	-	-	-	-	-	-	-	-	-	-	-	-	-	-	-	-	-	
鹿児島県	-	-	-	-	-	-	-	-	-	-	-	-	-	-	-	-	-	
沖縄県	-	-	-	-	-	-	-	-	-	-	-	-	-	-	-	-	-	

報告数・累積報告数, 疾病・都道府県別 2016年44週

	結核		鳥インフルエンザ(H5N1又はH7N9)		中東呼吸器症候群(MERS)	
	サル		鳥類		ヒトコブラクダ	
	報告数	累積	報告数	累積	報告数	累積
総数	-	-	-	-	-	-
北海道	-	-	-	-	-	-
青森県	-	-	-	-	-	-
岩手県	-	-	-	-	-	-
宮城県	-	-	-	-	-	-
秋田県	-	-	-	-	-	-
山形県	-	-	-	-	-	-
福島県	-	-	-	-	-	-
茨城県	-	-	-	-	-	-
栃木県	-	-	-	-	-	-
群馬県	-	-	-	-	-	-
埼玉県	-	-	-	-	-	-
千葉県	-	-	-	-	-	-
東京都	-	-	-	-	-	-
神奈川県	-	-	-	-	-	-
新潟県	-	-	-	-	-	-
富山県	-	-	-	-	-	-
石川県	-	-	-	-	-	-
福井県	-	-	-	-	-	-
山梨県	-	-	-	-	-	-
長野県	-	-	-	-	-	-
岐阜県	-	-	-	-	-	-
静岡県	-	-	-	-	-	-
愛知県	-	-	-	-	-	-
三重県	-	-	-	-	-	-
滋賀県	-	-	-	-	-	-
京都府	-	-	-	-	-	-
大阪府	-	-	-	-	-	-
兵庫県	-	-	-	-	-	-
奈良県	-	-	-	-	-	-
和歌山県	-	-	-	-	-	-
鳥取県	-	-	-	-	-	-
島根県	-	-	-	-	-	-
岡山県	-	-	-	-	-	-
広島県	-	-	-	-	-	-
山口県	-	-	-	-	-	-
徳島県	-	-	-	-	-	-
香川県	-	-	-	-	-	-
愛媛県	-	-	-	-	-	-
高知県	-	-	-	-	-	-
福岡県	-	-	-	-	-	-
佐賀県	-	-	-	-	-	-
長崎県	-	-	-	-	-	-
熊本県	-	-	-	-	-	-
大分県	-	-	-	-	-	-
宮崎県	-	-	-	-	-	-
鹿児島県	-	-	-	-	-	-
沖縄県	-	-	-	-	-	-

感染症週報 第18巻 第44号 2016年11月18日発行
 発行：国立感染症研究所
 厚生労働省健康局結核感染症課
 事務局：国立感染症研究所感染症疫学センター
 〒162-8640東京都新宿区戸山1-23-1
 TEL：03-5285-1111
 FAX：03-5285-1129
 URL：<http://www.nih.go.jp/niid/ja/from-idsc.html>
 <国立感染症研究所 感染症疫学センター>
<http://www.mhlw.go.jp/>
 <厚生労働省>
<http://www.forth.go.jp/>
 <旅行者のための海外感染症情報(厚生労働省検疫所)>

本週報は、感染症法に基づくものであり、全国の医療従事者、定点医療機関、保健所、保健所設置市、特別区、都道府県、地方衛生研究所、検疫所の皆様のご協力を得て、国立感染症研究所感染症疫学センターにおいて編集したものです。

また、本週報は速報性を重視しておりますので、今後調査などの結果に応じて、若干の変更が生じることがありますが、その場合には週報上にて訂正させていただきます。

「感染症の話」及び「読者のコーナー」の回答欄の内容に関する責は、それぞれの執筆者及び回答者に属しますが、内容に関するご質問、ご意見については事務局でお受けいたします。

なお、週報の内容について、学術的研究、あるいは公衆衛生活動にかかわる業務以外の目的においては、無断転載を禁じます。