

マークをクリックするとそのページを見ることができます



発生動向総覧  
P.2-7

<第25週> 咽頭結膜熱の定点当たり報告数は2週連続で横ばいであったが、過去5年間の同時期と比較してかなり多い / その他最新動向



注目すべき感染症

<今週は該当記事はありません>



感染症関連情報  
P.8

病原体情報 / 海外感染症情報



速報

<今週は該当記事はありません>



読者のコーナー

<今週は該当記事はありません>



グラフ総覧(25週)  
P.9-15



25週のデータ  
P.16-30



# 発生動向総覧

## <第25週コメント> 6月28日集計分

### ◆全数報告の感染症

注意: これは当該週に診断された報告症例の集計です。しかし、迅速に情報還元するために期日を決めて集計を行いますので、当該週に診断された症例の報告が集計の期日以降に届くこともあります。それらについては一部を除いて発生動向総覧では扱いませんが、翌週あるいはそれ以降に、巻末の表の累積数に加えられることになります。

※感染経路、感染原因、感染地域については、確定あるいは推定として記載されていたものを示します。

#### 1類感染症

報告なし

#### 2類感染症

結核436例

#### 3類感染症

コレラ1例

感染地域: フィリピン

細菌性赤痢3例

菌種: *S. flexneri* (B群) 1例\_\_感染地域: 静岡県

*S. sonnei* (D群) 2例\_\_感染地域: 愛知県1例、インド1例

腸管出血性大腸菌感染症81例(有症者57例、うちHUS なし)

感染地域: 国内79例、フィリピン1例、国内・国外不明1例

国内の多い感染地域: 兵庫県10例、熊本県10例、埼玉県7例、神奈川県6例、山口県4例、富山県3例、滋賀県3例、福岡県3例、鹿児島県3例、北海道2例、秋田県2例、大阪府2例

年齢群: 1歳(2例)、2歳(5例)、3歳(2例)、4歳(3例)、5歳(2例)、6歳(4例)、7歳(1例)、8歳(2例)、10代(13例)、20代(10例)、30代(8例)、40代(10例)、50代(4例)、60代(6例)、70代(2例)、80代(2例)、90代以上(5例)

血清型・毒素型: O26 VT1(30例)、O157 VT1・VT2(14例)、O157 VT2(9例)、O121 VT2(4例)、O103 VT1(3例)、O157 VT不明(2例)、O6 VT1(1例)、O15 VT1・VT2(1例)、O26 VT1・VT2(1例)、O111 VT1(1例)、O119 VT1(1例)、O146 VT1・VT2(1例)、O159 VT1(1例)、O165 VT1・VT2(1例)、その他・不明(11例)

累積報告数: 704例(有症者446例、うちHUS 17例、死亡2例)

腸チフス1例

感染地域: メキシコ

#### 4類感染症

E型肝炎7例

感染地域(感染源): 東京都2例(猪肉の疑い1例、フランスの加工豚肉1例)、北海道1例(不明)、福島県1例(不明)、福井県1例(不明)、福岡県1例(不明)、国内(都道府県不明)1例(不明)

- A型肝炎4例 感染地域：千葉県1例、国内(都道府県不明)3例  
 オウム病2例 感染地域(感染源)：山梨県1例(ペットショップ)、高知県1例(鳩)
- 重症熱性血小板減少症候群3例  
 感染地域：和歌山県1例、広島県1例、福岡県1例  
 年齢群：50代(1例)、60代(1例)、90代以上(1例)
- つつが虫病2例 感染地域：青森県1例、鹿児島県1例  
 デング熱3例 感染地域：コートジボワール1例、パラオ1例、ベトナム1例  
 累積報告数：84例(感染地域：国外84例)
- 日本紅斑熱7例 感染地域：熊本県5例、愛媛県2例  
 マラリア2例 熱帯熱1例\_\_感染地域：リベリア  
 病型不明1例\_\_感染地域：ナイジェリア
- 類鼻疽1例 感染地域：フィリピン
- レジオネラ症33例(肺炎型32例、無症状病原体保有者1例)  
 感染地域：兵庫県4例、滋賀県3例、福島県2例、千葉県2例、京都府2例、広島県2例、北海道1例、茨城県1例、群馬県1例、神奈川県1例、石川県1例、三重県1例、大阪府1例、鳥根県1例、岡山県1例、愛媛県1例、熊本県1例、国内(都道府県不明)5例、イタリア1例、国内・国外不明1例  
 年齢群：30代(1例)、40代(3例)、50代(8例)、60代(10例)、70代(7例)、80代(3例)、90代以上(1例)  
 累積報告数：608例

**5類感染症**

- アメーバ赤痢12例(腸管アメーバ症8例、腸管外アメーバ症4例)  
 感染地域：北海道1例、東京都1例、大阪府1例、福岡県1例、国内(都道府県不明)4例、シンガポール1例、スペイン1例、オーストラリア/米国/ネパール/韓国/台湾/タイ1例、国内・国外不明1例  
 感染経路：性的接触5例(異性間3例、同性間2例)、経口感染2例、その他・不明5例
- ウイルス性肝炎2例 B型2例\_\_感染経路：性的接触1例(異性間)、不明1例
- カルバペネム耐性腸内細菌科細菌感染症25例  
 菌検出検体：血液6例、喀痰6例、尿4例、膿3例、腹水2例、その他・不明4例  
 菌種：*E. cloacae* 12例、*E. aerogenes* 7例、*K. pneumoniae* 4例、その他・不明2例  
 感染経路：以前からの保菌7例、医療器具関連6例、手術部位1例、その他・不明11例
- 急性脳炎7例 病原体不明7例\_\_年齢群：0歳(1例)、1歳(1例)、3歳(1例)、4歳(1例)、7歳(1例)、9歳(1例)、10代(1例)

クロイツフェルト・ヤコブ病4例

孤発性プリオン病古典型4例

劇症型溶血性レンサ球菌感染症7例

年齢群：30代(1例)、40代(1例. 死亡)、50代(1例)、70代(2例)、80代(2例)

後天性免疫不全症候群17例(AIDS 3例、無症候11例、その他3例)

感染地域：国内15例、ベトナム1例、国内・国外不明1例

感染経路：性的接触14例(異性間2例、同性間11例、異性間・同性間不明1例)、その他・不明3例

ジアルジア症2例 感染地域：福岡県1例、国内(都道府県不明)1例

侵襲性インフルエンザ菌感染症4例(菌検出検体：血液4例)

年齢群：80代(4例. うち1例死亡)

侵襲性髄膜炎菌感染症1例(菌検出検体：血液/髄液)

感染地域：東京都

年齢群：20代

侵襲性肺炎球菌感染症37例(菌検出検体：血液27例、血液/髄液8例、髄液2例)

年齢群：0歳(2例)、1歳(3例)、3歳(1例)、8歳(1例)、30代(2例)、40代(3例)、50代(3例. うち1例死亡)、60代(4例)、70代(11例)、80代(6例)、90代以上(1例)

水痘(入院例に限る)6例(臨床診断例6例)

年齢群：10代(2例)、30代(3例)、80代(1例)

感染経路：うち院内感染1例

梅毒70例(早期顕症I期21例、早期顕症II期31例、晩期顕症2例、無症候16例)

累積報告数：2,456例

播種性クリプトコックス症2例

菌検出検体：血液1例、血液/髄液1例

感染地域：大阪府1例、福岡県1例

年齢群：70代(1例)、80代(1例)

破傷風2例

年齢群：70代(2例)

バンコマイシン耐性腸球菌感染症5例

遺伝子型：*VanB* 2例\_\_菌検出検体：血液1例、その他1例

遺伝子型：不明3例\_\_菌検出検体：尿2例、その他1例

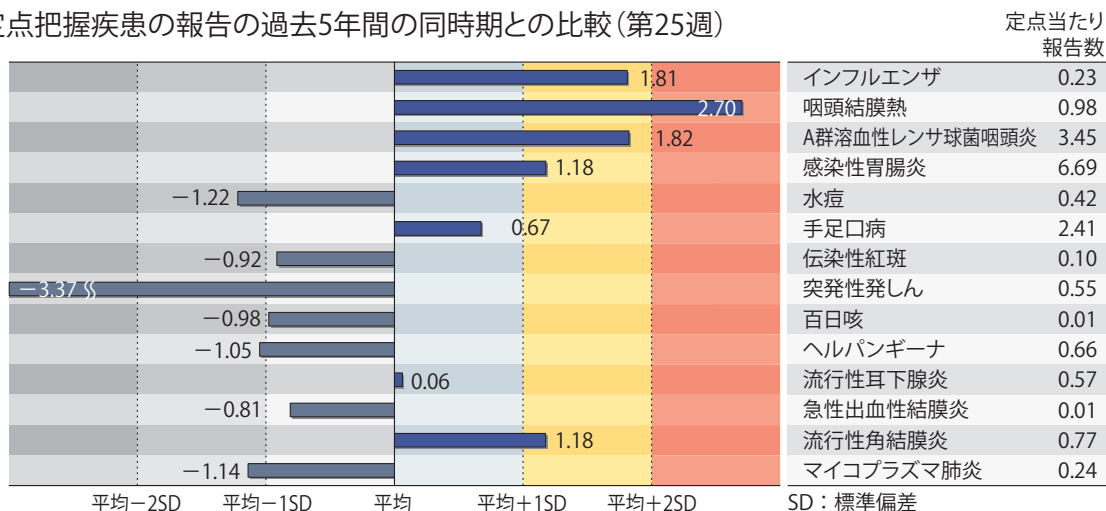
- (補) 2016年第25週から2017年第24週までに診断されたものの報告遅れとして、E型肝炎1例〔感染地域：国内(都道府県不明)\_\_感染源：不明〕、重症熱性血小板減少症候群1例(感染地域：高知県\_年齢群：80代)、つつが虫病2例(感染地域：福島県1例、鳥取県1例)、日本紅斑熱12例(感染地域：三重県5例、熊本県5例、鳥根県1例、長崎県1例)、ライム病1例(感染地域：北海道)、レジオネラ症8例(感染地域：愛知県2例、長野県1例、京都府1例、広島県1例、長崎県1例、ハワイ2例)、カルバペネム耐性腸内細菌科細菌感染症8例(菌種：*E. aerogenes* 3例、*E. cloacae* 2例、*E. coli* 1例、*K. pneumoniae* 1例、その他1例)、急性脳炎5例〔ヒトヘルペスウイルス6型1例\_\_年齢群：1歳. アデノウイルス1例\_\_年齢群：1歳. 病原体不明3例\_\_年齢群：1歳(1例)、5歳(1例)、10代(1例)〕、劇症型溶血性レンサ球菌感染症5例〔年齢群：40代(3例)、60代(2例)〕、水痘(入院例に限る)2例

[年齢群：10代(1例)、30代(1例)]、梅毒45例(早期顕症I期19例、早期顕症II期17例、無症候9例)、播種性クリプトコックス症1例(感染地域：愛知県. 年齢群：80代)、バンコマイシン耐性腸球菌感染症2例(遺伝子型：不明2例\_\_菌検出検体：胆汁1例、便1例)、薬剤耐性アシネトバクター感染症1例(菌検出検体：痰)などの報告があった。

## ◆定点把握の対象となる5類感染症

全国の指定された医療機関(定点)から報告され、疾患により小児科定点(約3,000力所)、インフルエンザ(小児科・内科)定点(約5,000力所)、眼科定点(約600力所)、基幹定点(約500力所)に分かれています。また、定点当たり報告数は、報告数/定点医療機関数です(増減の目安は小数点第3位以下を含む)。

定点把握疾患の報告の過去5年間の同時期との比較(第25週)



当該週と過去5年間の平均(過去5年間の前週、当該週、後週の合計15週の平均)との差をグラフ上に表現した。

### インフルエンザ

定点当たり報告数は第17週以降減少が続いているが、過去5年間の同時期(前週、当該週、後週)と比較してやや多い。都道府県別の上位3位は沖縄県(7.95)、鹿児島県(1.32)、大分県(0.83)である。基幹定点からのインフルエンザ入院サーベイランスにおける報告数は12例と前週と比較して減少し、8県から報告があった。

### 小児科定点報告疾患(主なもの)

RSウイルス感染症の報告数は784例と減少した。年齢別では1歳以下の報告数が全体の約75%を占めている。

咽頭結膜熱の定点当たり報告数は2週連続で横ばいであったが、過去5年間の同時期と比較してかなり多い。都道府県別の上位3位は山梨県(2.63)、鹿児島県(2.04)、北海道(1.97)である。

A群溶血性レンサ球菌咽頭炎の定点当たり報告数は減少したが、過去5年間の同時期と比較してやや多い。都道府県別の上位3位は鳥取県(6.84)、福岡県(5.99)、大分県(5.78)である。

感染性胃腸炎の定点当たり報告数は減少したが、過去5年間の同時期と比較してやや多い。都道府県別の上位3位は大分県(12.25)、宮城県(9.88)、熊本県(9.32)である。

水痘の定点当たり報告数は2週連続で横ばいであった。都道府県別の上位2位は福岡県(0.61)、群馬県(0.59)、神奈川県(0.59)、奈良県(0.59)である。

手足口病の定点当たり報告数は第13週以降増加が続いている。都道府県別の上位3位は高知県(11.70)、鳥取県(8.89)、香川県(7.14)である。

伝染性紅斑の定点当たり報告数は2週連続で増加した。都道府県別の上位3位は山形県(0.93)、岩手県(0.36)、山梨県(0.33)である。

流行性耳下腺炎の定点当たり報告数は増加した。都道府県別の上位3位は新潟県(2.84)、長野県(2.31)、山口県(1.52)である。

### 基幹定点報告疾患

マイコプラズマ肺炎の定点当たり報告数は増加した。都道府県別の上位3位は青森県(1.17)、秋田県(1.00)、静岡県(0.70)である。

感染性胃腸炎(ロタウイルスに限る)の定点当たり報告数は減少した。31都道府県から90例報告があり、年齢別では0歳(12例)、1～4歳(61例)、5～9歳(12例)、10代(3例)、20代(2例)であった。

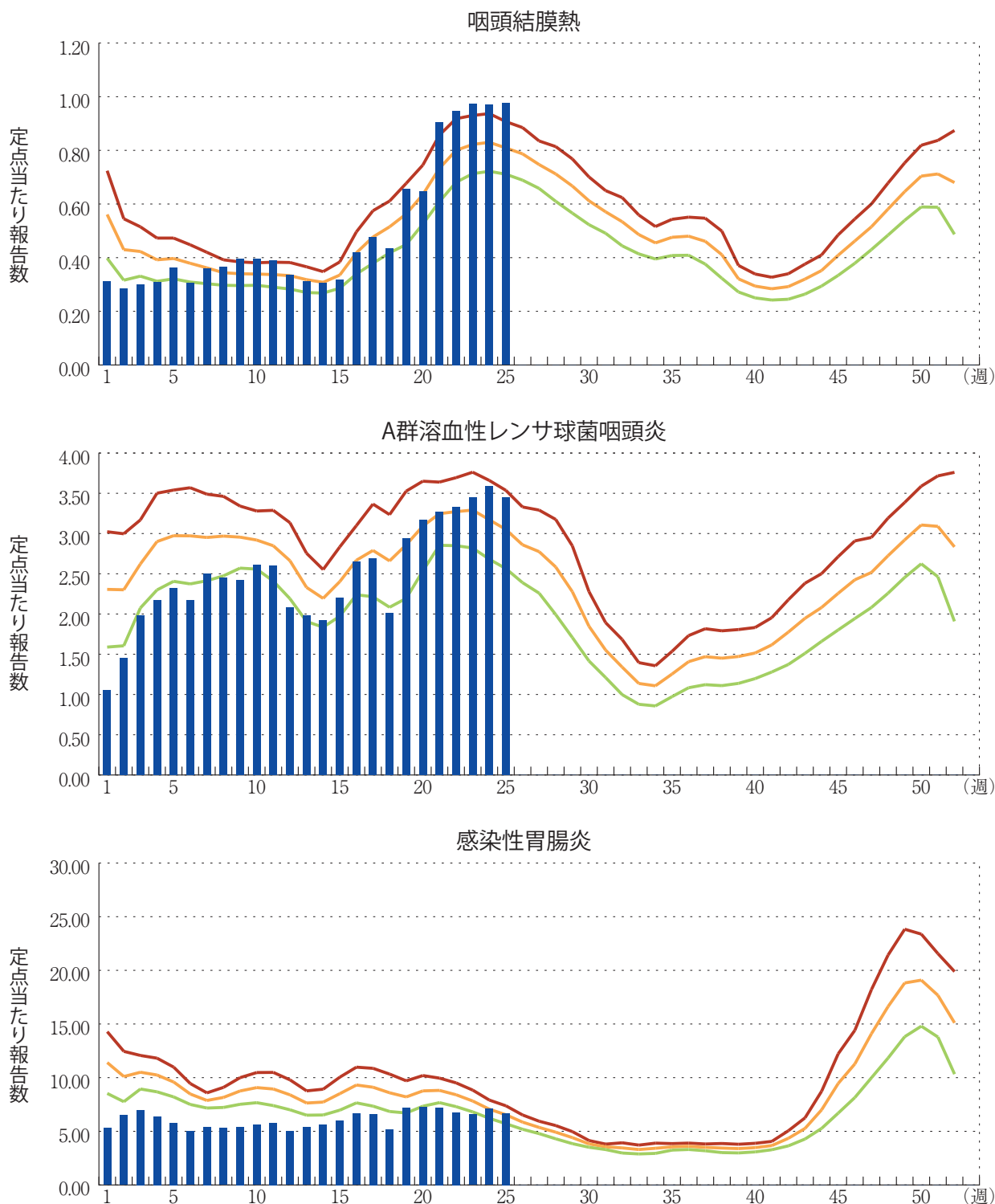


図. 主要定点把握疾患の過去5年間との週別比較(2017年第25週)

青のバーで示す本年の定点当たり報告数が赤のラインを超えているときには、過去5年間の週と比較してかなり多いことを示す。



\*過去5年間の平均：前週、当該週、後週の合計15週の平均





## 感染症関連情報

### ◆病原体情報

病原微生物検出情報(IASR)：<https://www.niid.go.jp/niid/ja/iasr.html>

### ◆海外感染症情報

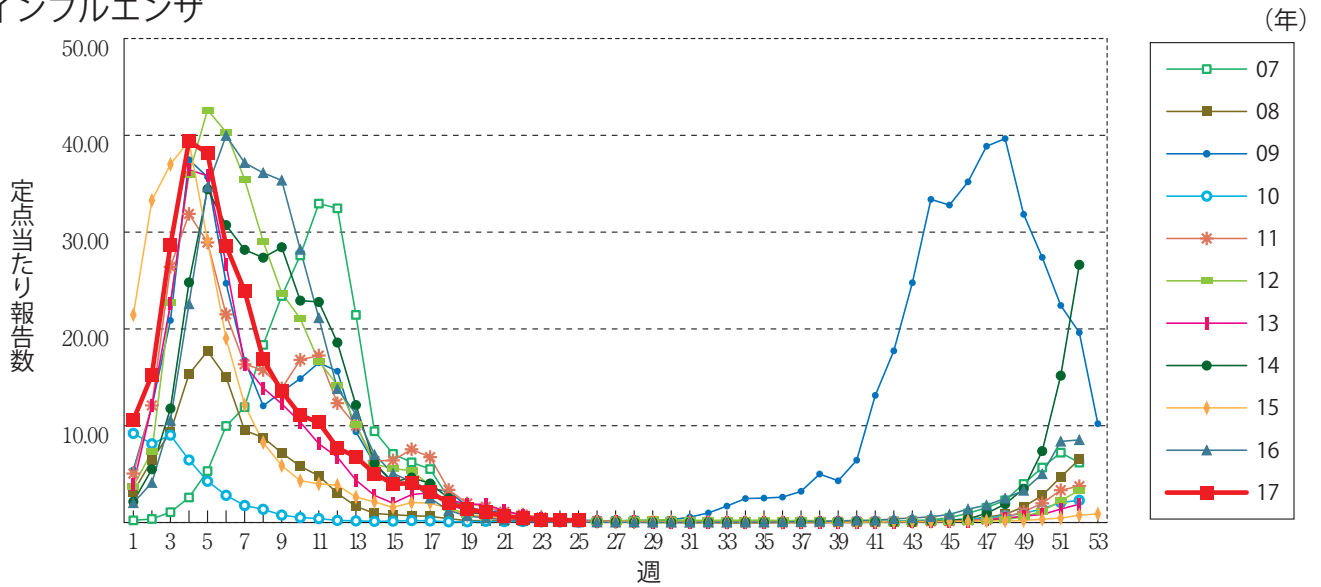
厚生労働省検疫所(FORTH)：<http://www.forth.go.jp/>

- 中東呼吸器症候群コロナウイルス(MERS-CoV)の発生報告(更新11)  
<http://www.forth.go.jp/topics/2017/06301146.html>
- 鳥インフルエンザA(H7N9)の発生状況(更新18)  
<http://www.forth.go.jp/topics/2017/06301036.html>
- ラッサ熱の発生状況－ナイジェリア(更新)  
<http://www.forth.go.jp/topics/2017/06300924.html>
- ヨーロッパにおける麻しんの流行(更新5)  
<http://www.forth.go.jp/topics/2017/06291039.html>
- コレラ流行の再興－イエメン(更新5)  
<http://www.forth.go.jp/topics/2017/06280950.html>
- 世界のインフルエンザ流行の状況(更新12)  
<http://www.forth.go.jp/moreinfo/topics/2017/06271059.html>
- イエメンのコレラ流行に対する共同声明  
<http://www.forth.go.jp/topics/2017/06271033.html>
- ワクチン由来ポリオの発生－コンゴ民主共和国  
<http://www.forth.go.jp/topics/2017/06261427.html>
- デング熱の流行の発生－モーリタニア  
<http://www.forth.go.jp/topics/2017/06261205.html>

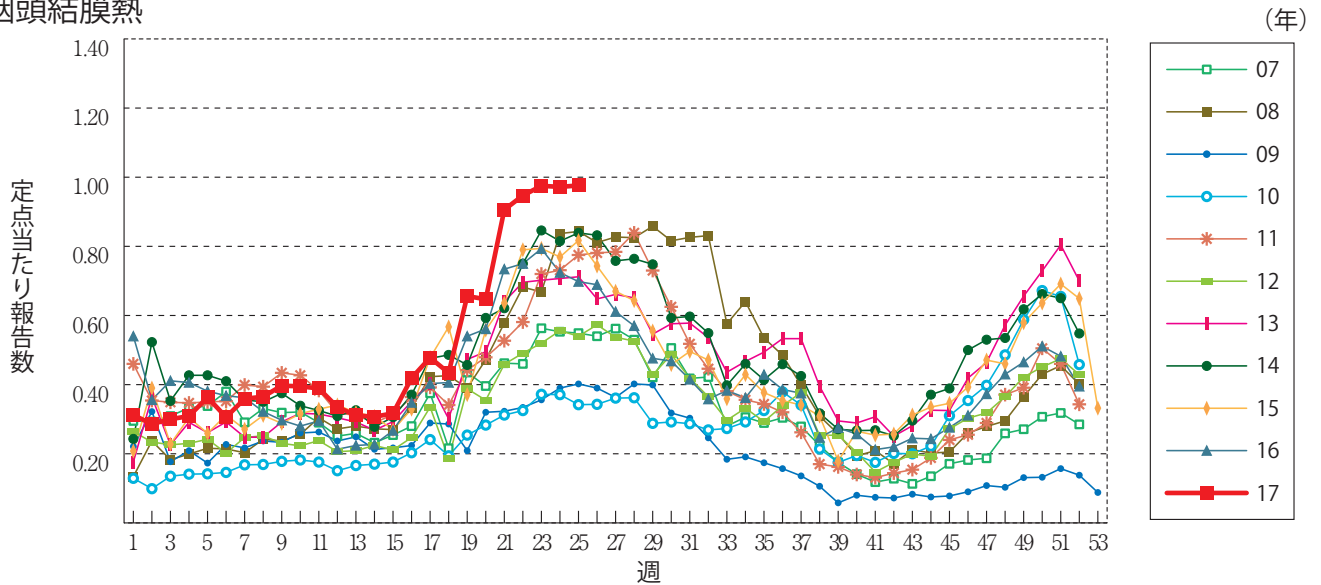


**グラフ総覧(25週)**

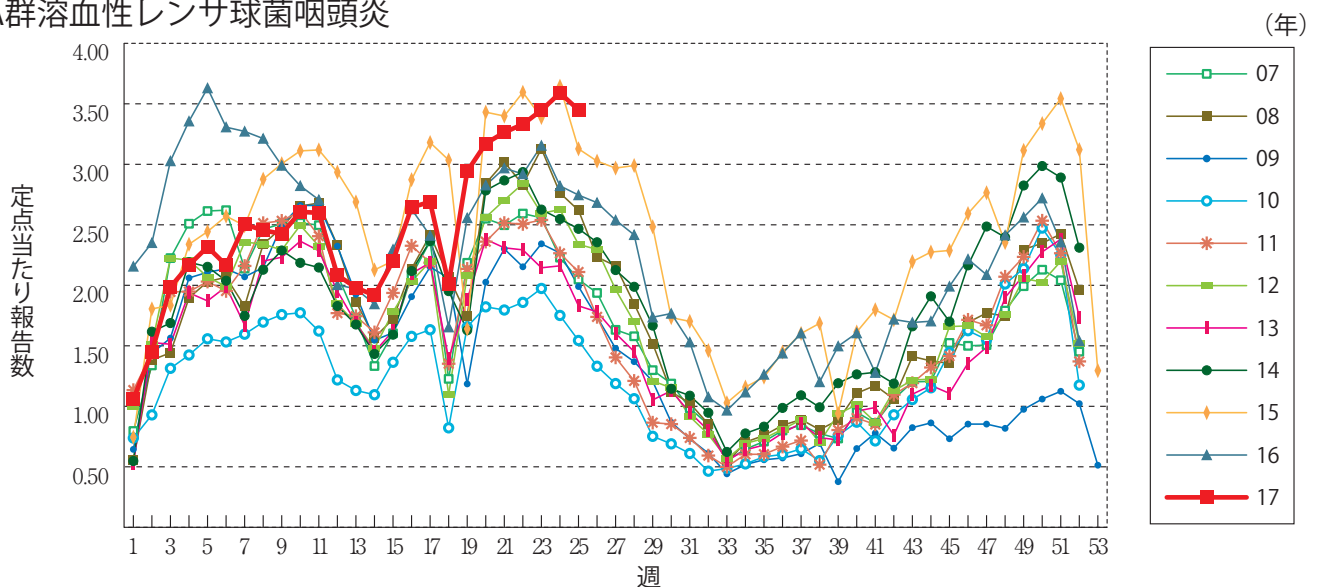
**インフルエンザ**



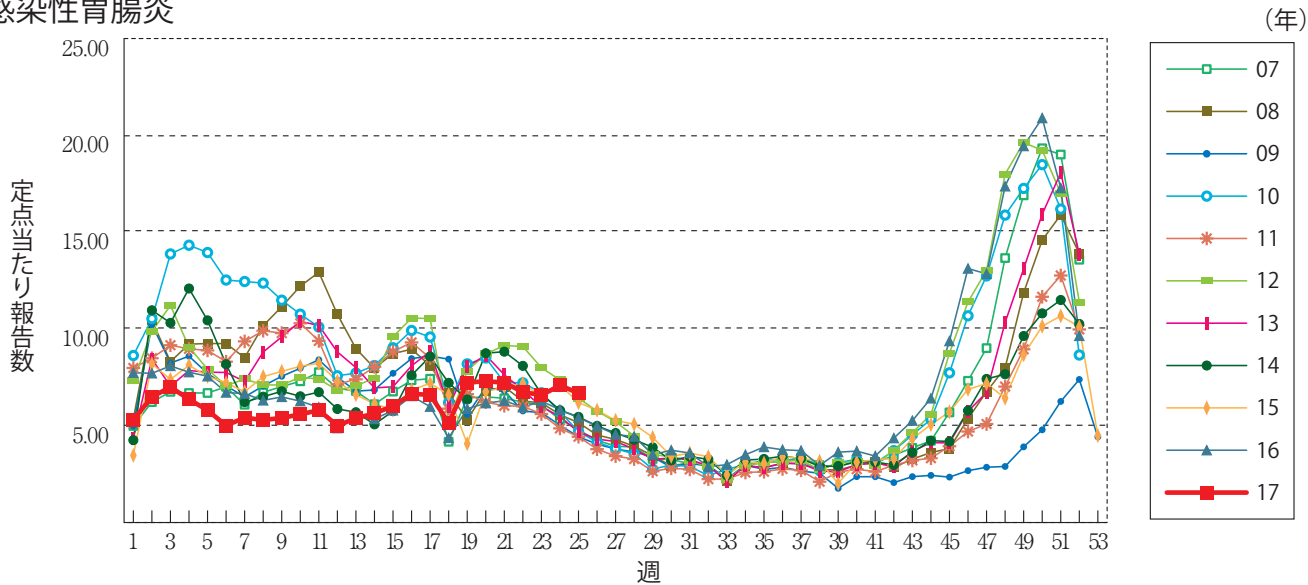
**咽頭結膜熱**



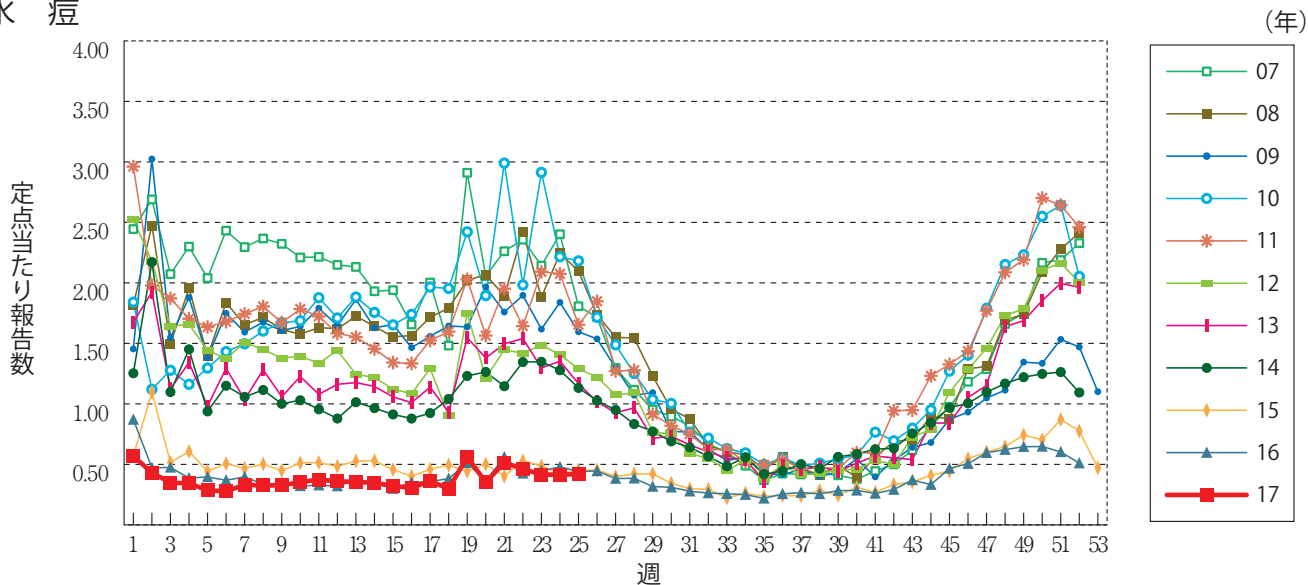
**A群溶血性レンサ球菌咽頭炎**



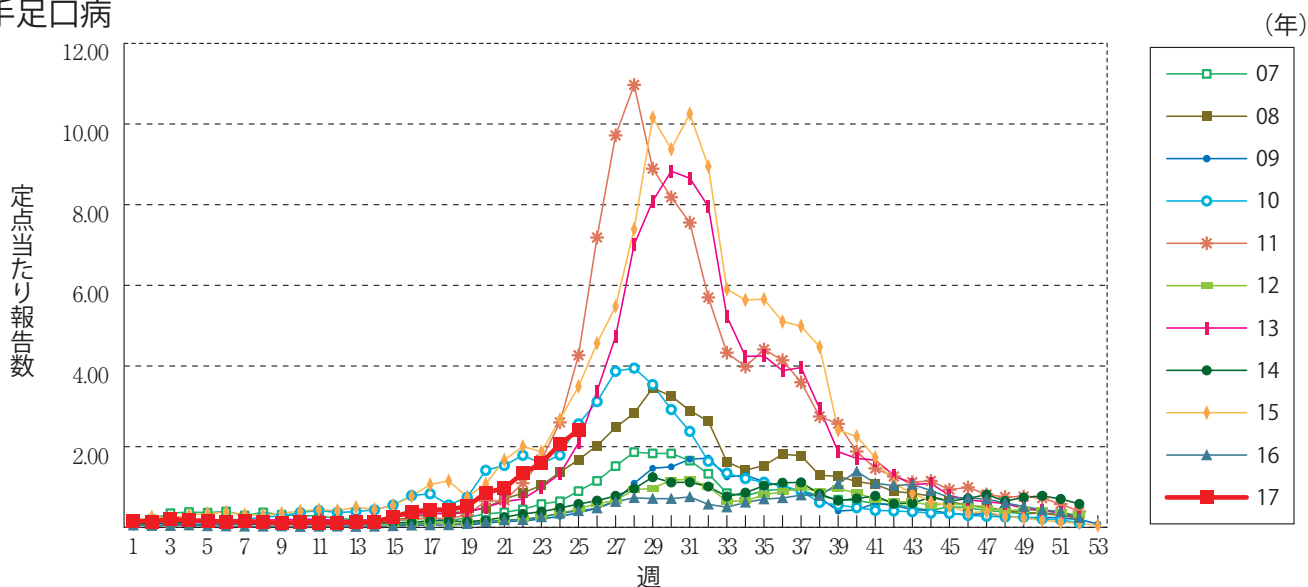
感染性胃腸炎



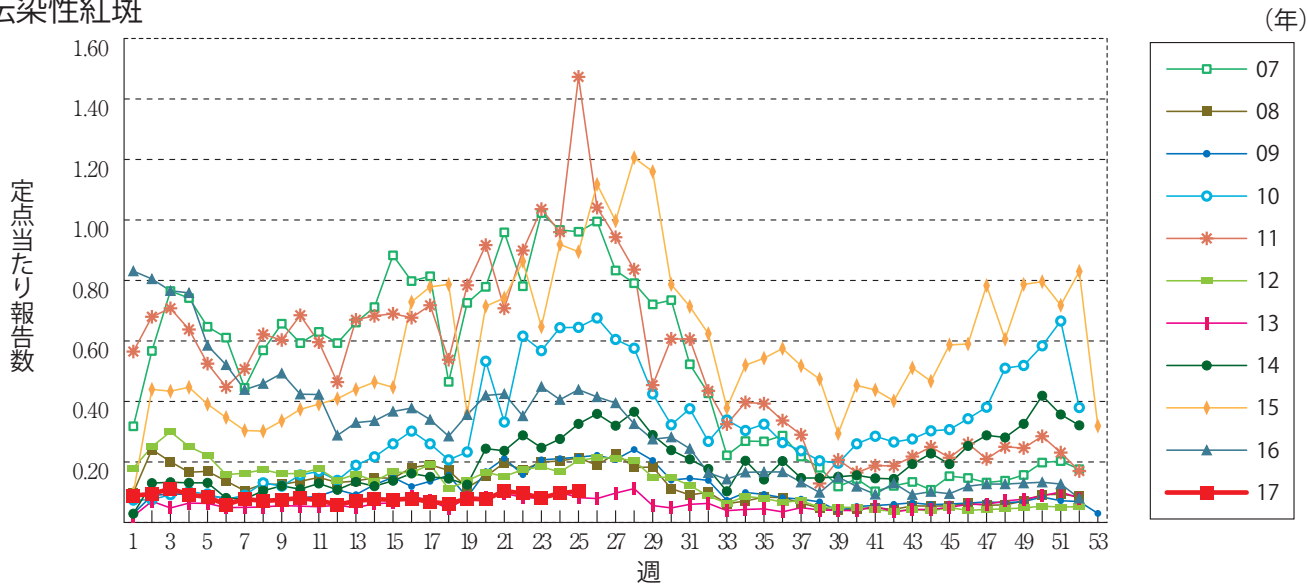
水痘



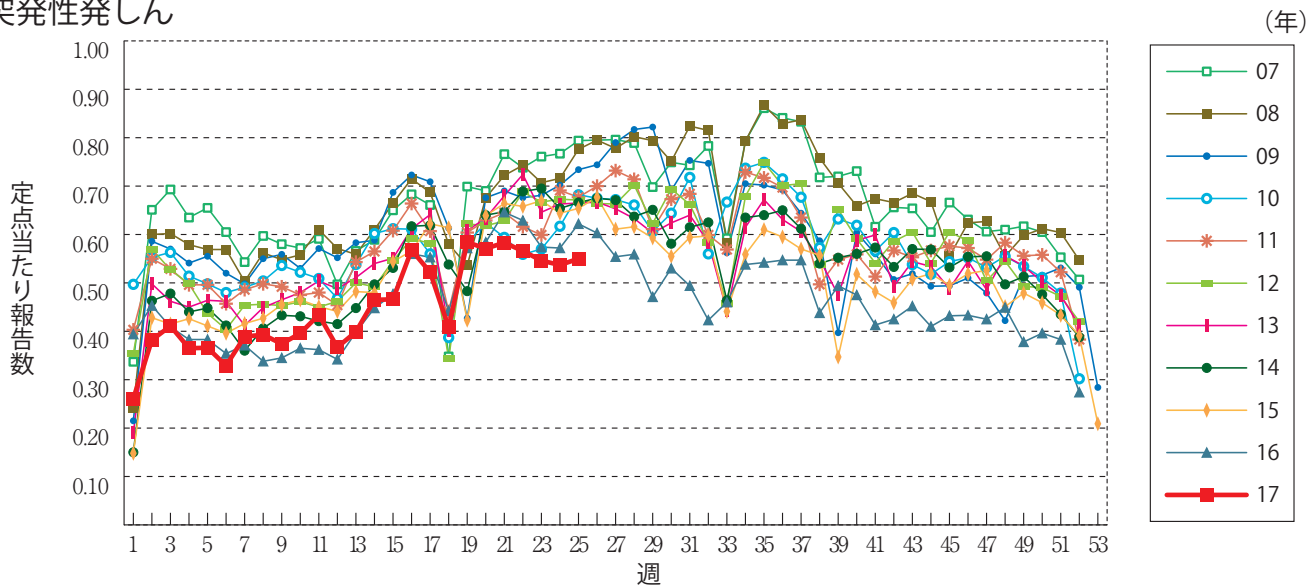
手足口病



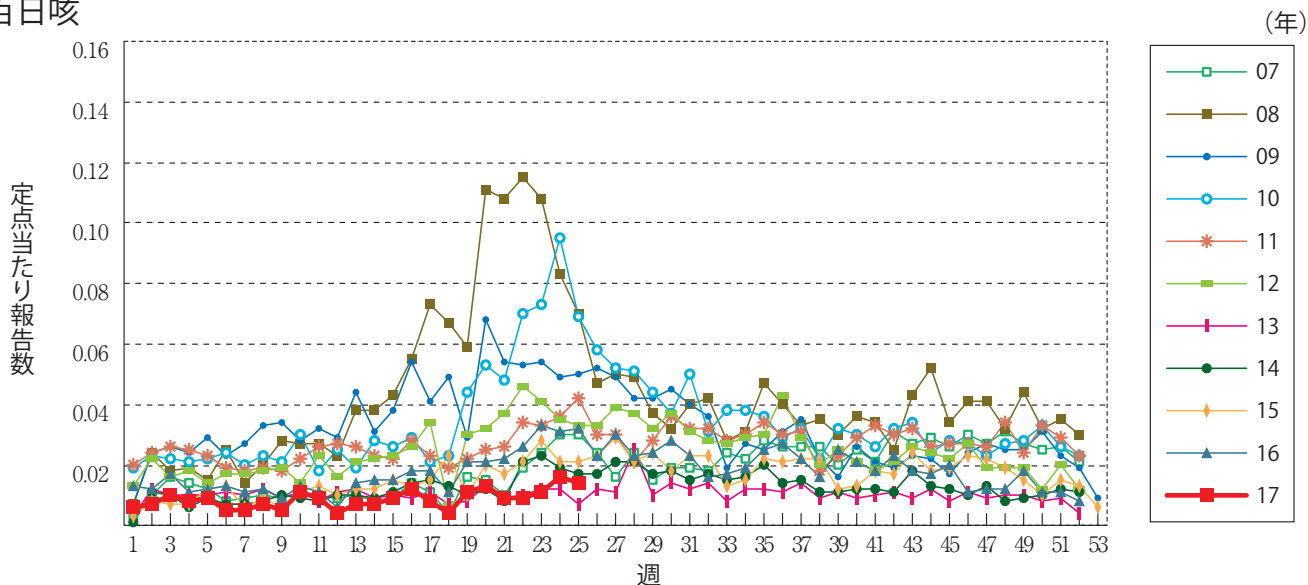
伝染性紅斑



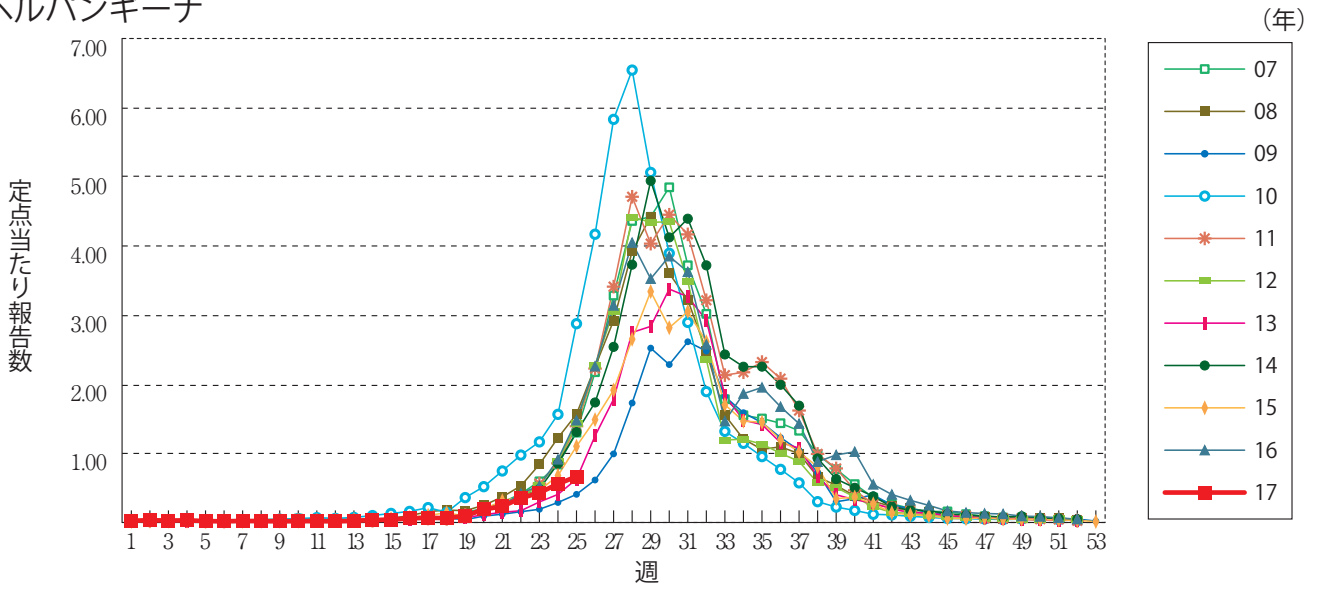
突発性発しん



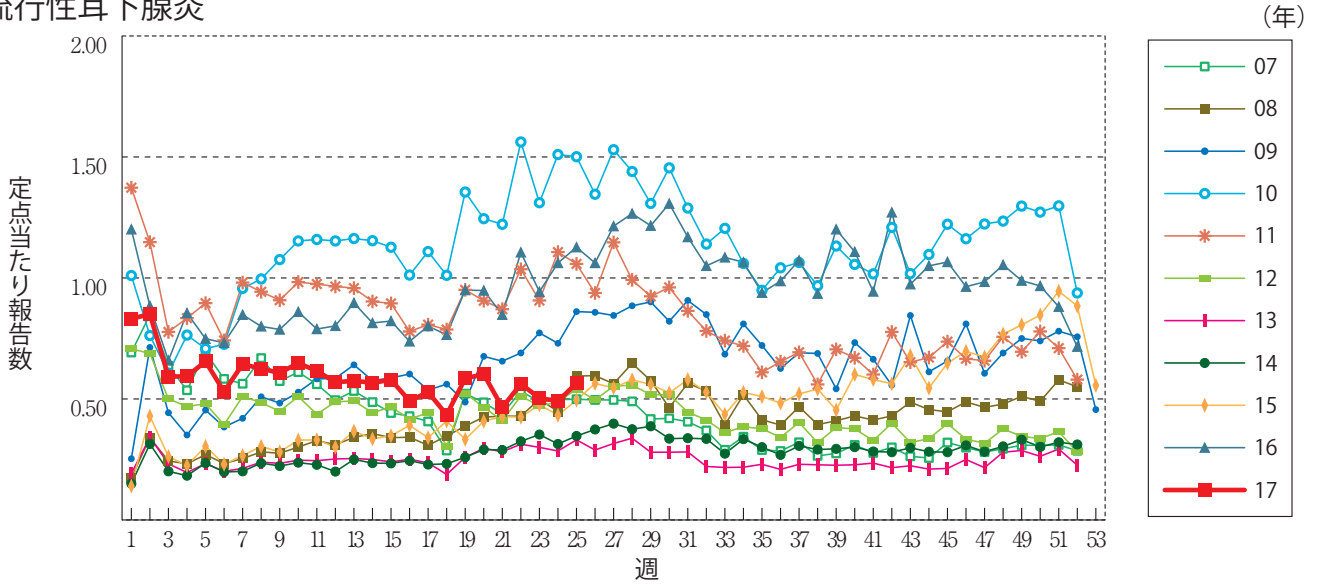
百日咳



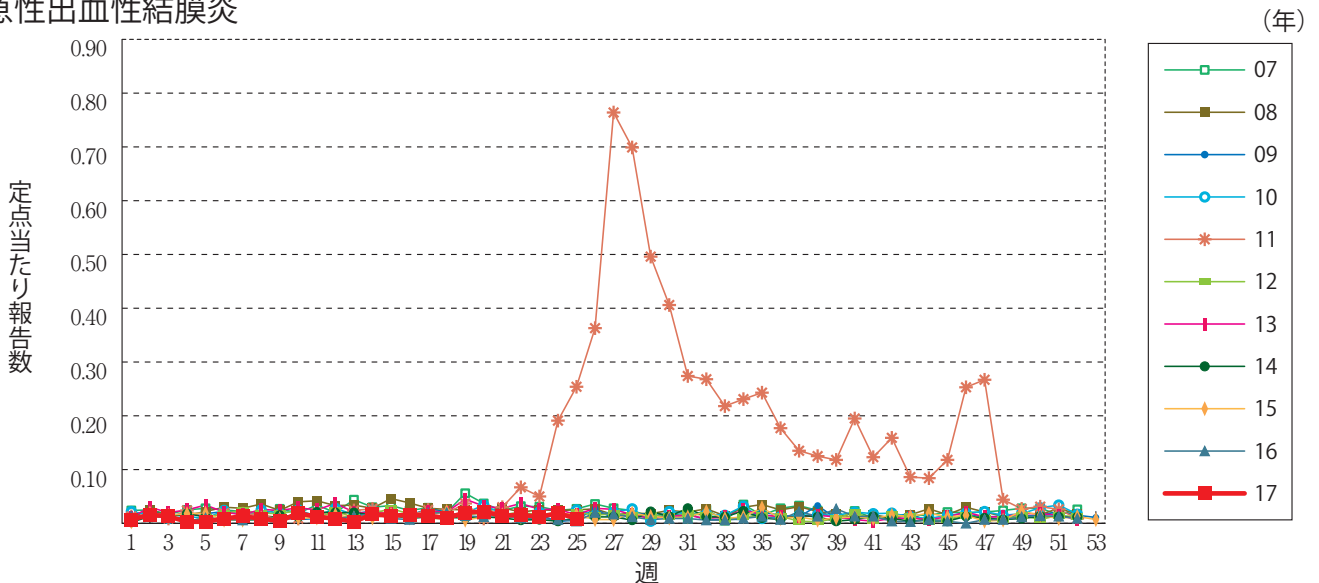
ヘルパンギーナ



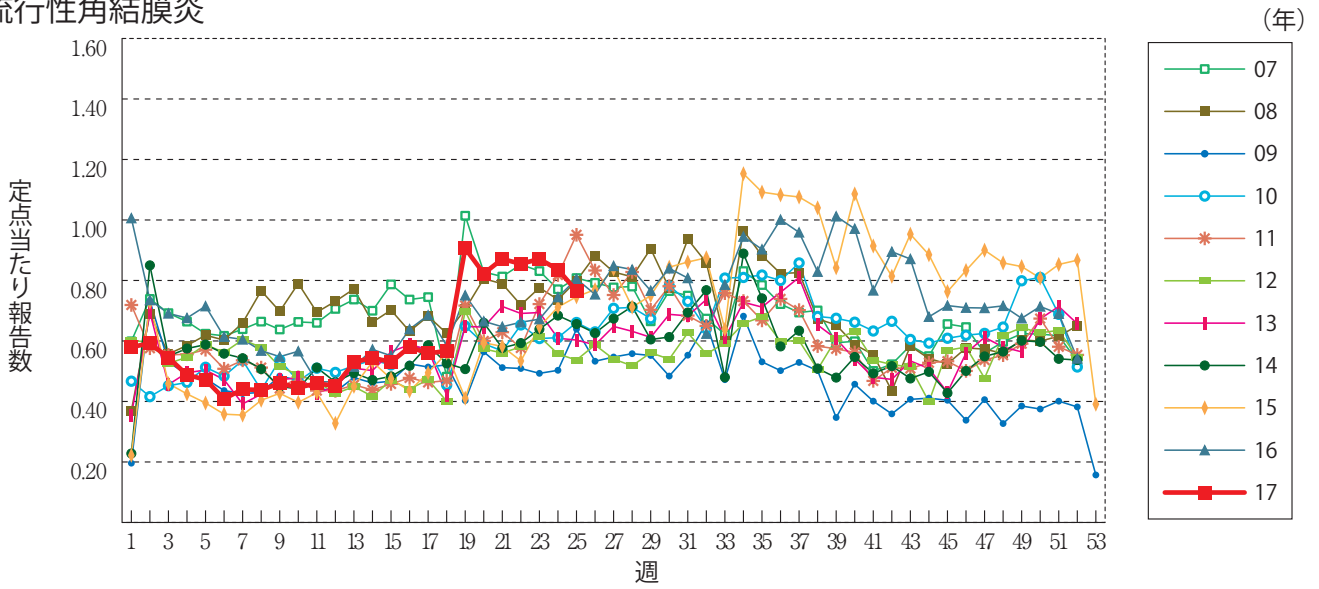
流行性耳下腺炎



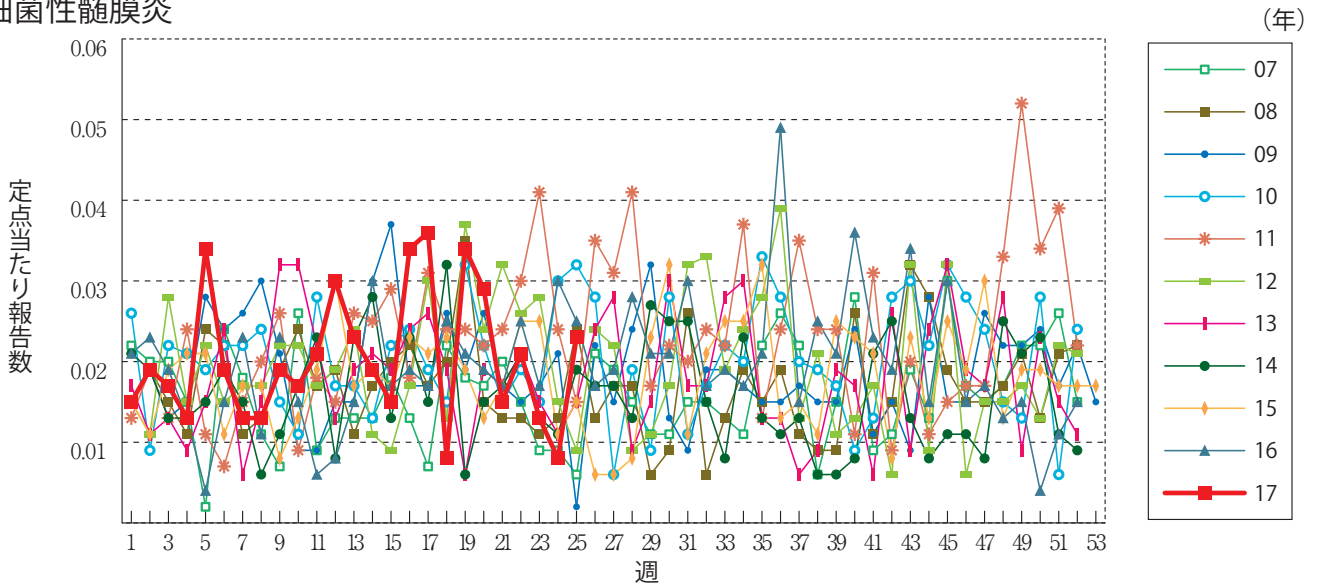
急性出血性結膜炎



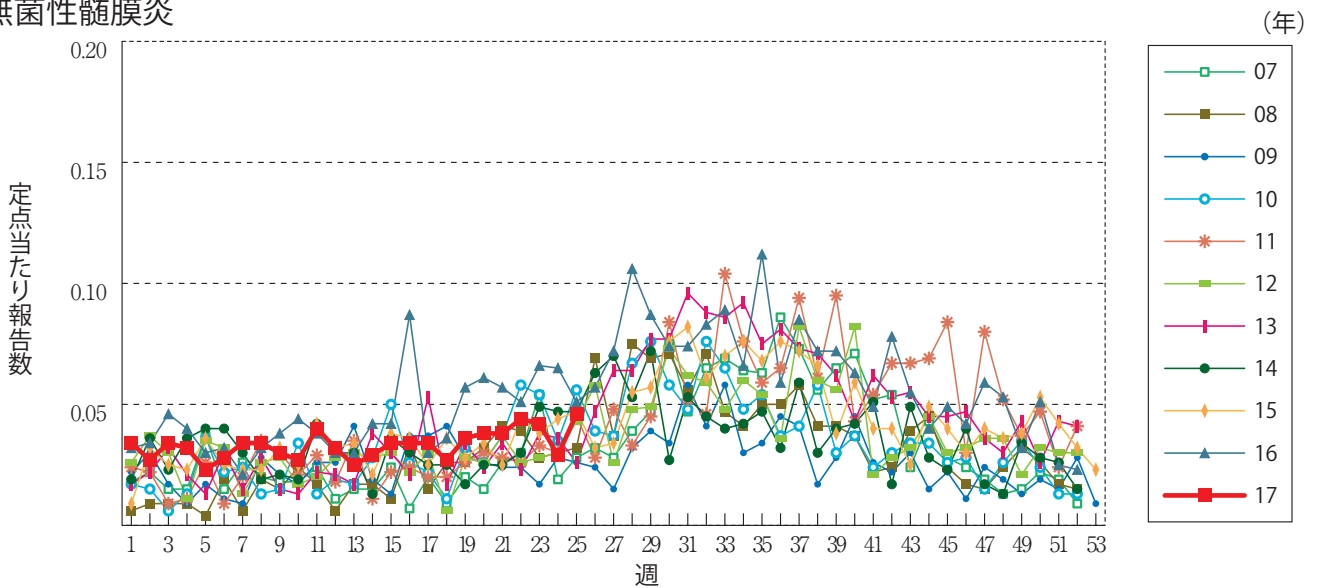
流行性角結膜炎



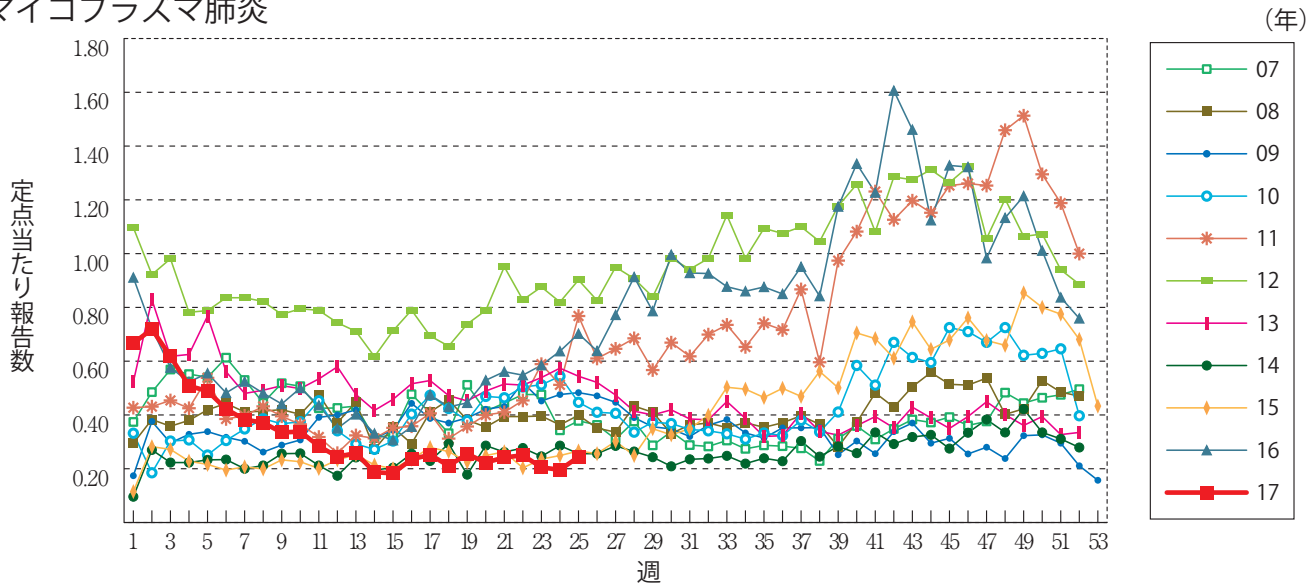
細菌性髄膜炎



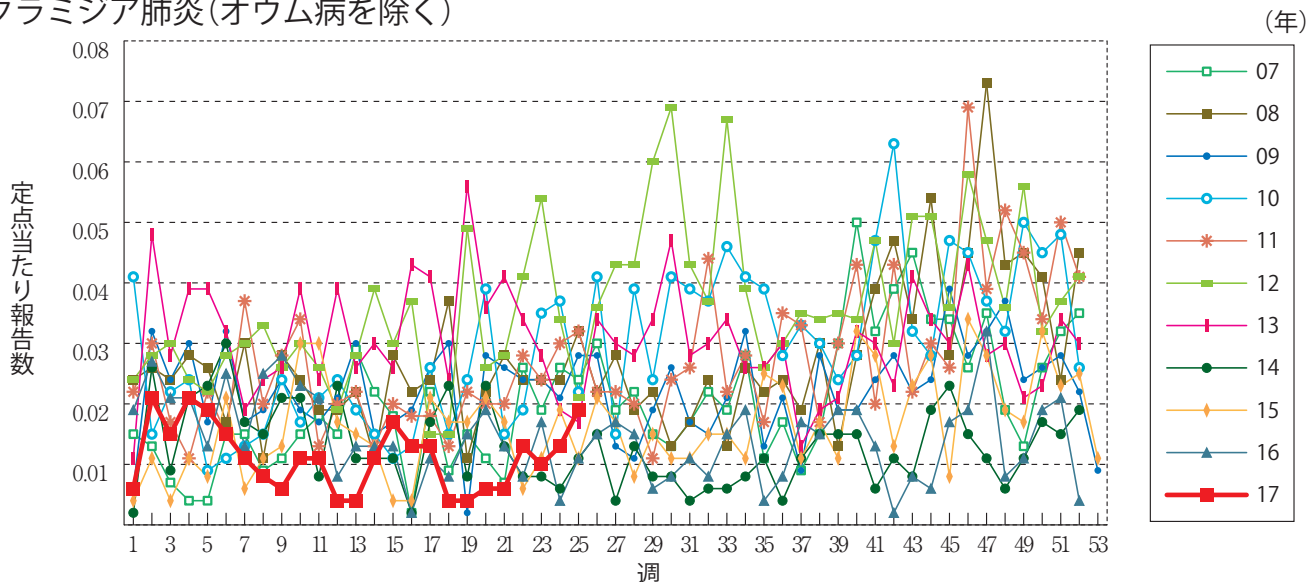
無菌性髄膜炎



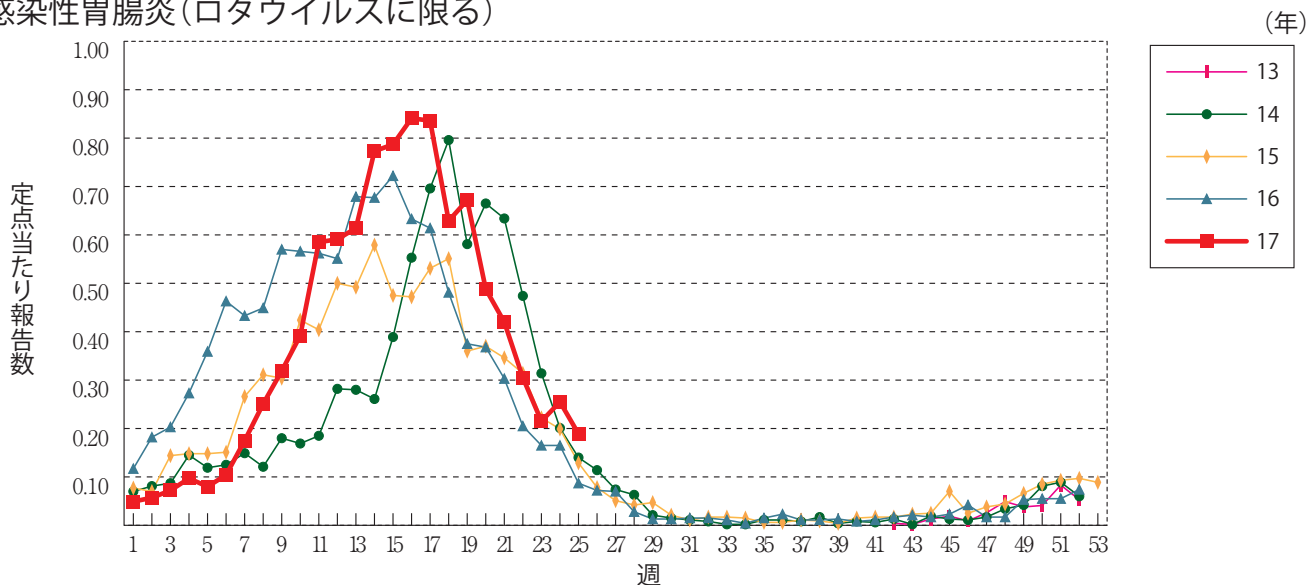
マイコプラズマ肺炎



クラミジア肺炎(オウム病を除く)

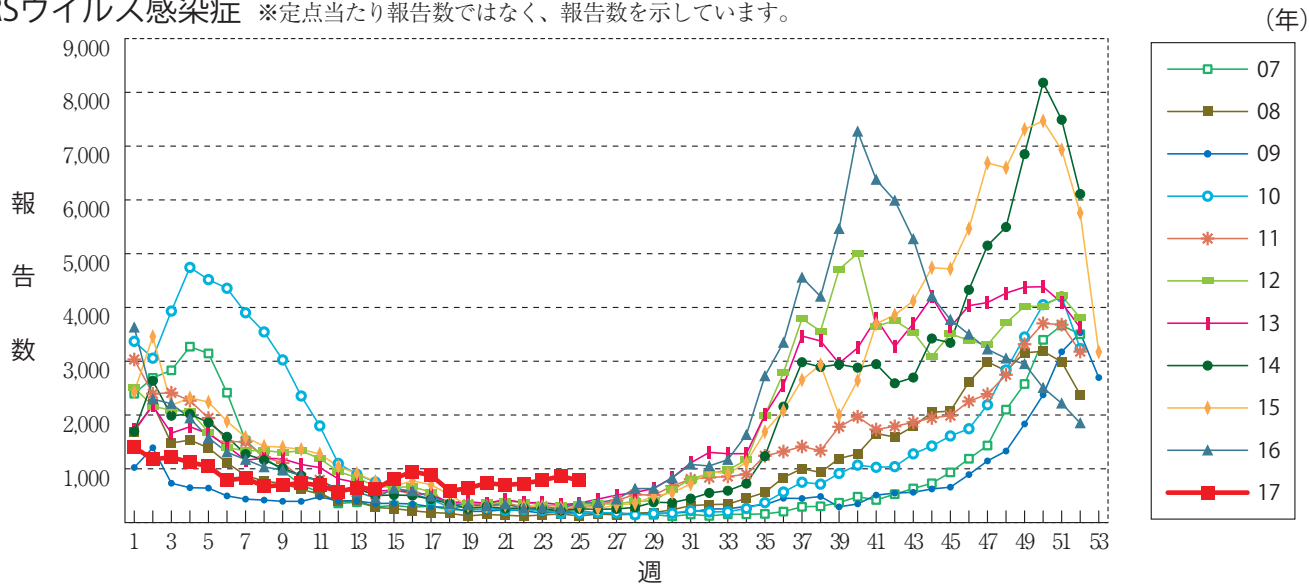


感染性胃腸炎(ロタウイルスに限る)





RSウイルス感染症 ※定点当たり報告数ではなく、報告数を示しています。







## 25週のデータ

注) 表中の報告数は6月28日集計分であり、その後の報告は次週以降の累積に反映されます。  
 新型インフルエンザは掲載していません。

報告数・累積報告数、疾病・都道府県別

2017年25週

	エボラ出血熱		クリミア・コンゴ出血熱		痘 瘡		南米出血熱		ペ  スト		マールブルグ病		ラッサ熱		急性灰白髄炎		結 核	
	報告数	累積	報告数	累積	報告数	累積	報告数	累積	報告数	累積	報告数	累積	報告数	累積	報告数	累積	報告数	累積
総 数	-	-	-	-	-	-	-	-	-	-	-	-	-	-	-	-	436	10547
北海道	-	-	-	-	-	-	-	-	-	-	-	-	-	-	-	-	8	303
青森県	-	-	-	-	-	-	-	-	-	-	-	-	-	-	-	-	7	146
岩手県	-	-	-	-	-	-	-	-	-	-	-	-	-	-	-	-	4	85
宮城県	-	-	-	-	-	-	-	-	-	-	-	-	-	-	-	-	21	136
秋田県	-	-	-	-	-	-	-	-	-	-	-	-	-	-	-	-	2	51
山形県	-	-	-	-	-	-	-	-	-	-	-	-	-	-	-	-	3	52
福島県	-	-	-	-	-	-	-	-	-	-	-	-	-	-	-	-	4	93
茨城県	-	-	-	-	-	-	-	-	-	-	-	-	-	-	-	-	9	236
栃木県	-	-	-	-	-	-	-	-	-	-	-	-	-	-	-	-	10	140
群馬県	-	-	-	-	-	-	-	-	-	-	-	-	-	-	-	-	5	124
埼玉県	-	-	-	-	-	-	-	-	-	-	-	-	-	-	-	-	14	605
千葉県	-	-	-	-	-	-	-	-	-	-	-	-	-	-	-	-	30	616
東京都	-	-	-	-	-	-	-	-	-	-	-	-	-	-	-	-	75	1602
神奈川県	-	-	-	-	-	-	-	-	-	-	-	-	-	-	-	-	33	782
新潟県	-	-	-	-	-	-	-	-	-	-	-	-	-	-	-	-	2	105
富山県	-	-	-	-	-	-	-	-	-	-	-	-	-	-	-	-	1	84
石川県	-	-	-	-	-	-	-	-	-	-	-	-	-	-	-	-	2	78
福井県	-	-	-	-	-	-	-	-	-	-	-	-	-	-	-	-	4	59
山梨県	-	-	-	-	-	-	-	-	-	-	-	-	-	-	-	-	-	41
長野県	-	-	-	-	-	-	-	-	-	-	-	-	-	-	-	-	6	141
岐阜県	-	-	-	-	-	-	-	-	-	-	-	-	-	-	-	-	12	215
静岡県	-	-	-	-	-	-	-	-	-	-	-	-	-	-	-	-	5	193
愛知県	-	-	-	-	-	-	-	-	-	-	-	-	-	-	-	-	33	709
三重県	-	-	-	-	-	-	-	-	-	-	-	-	-	-	-	-	-	138
滋賀県	-	-	-	-	-	-	-	-	-	-	-	-	-	-	-	-	4	115
京都府	-	-	-	-	-	-	-	-	-	-	-	-	-	-	-	-	5	258
大阪府	-	-	-	-	-	-	-	-	-	-	-	-	-	-	-	-	25	657
兵庫県	-	-	-	-	-	-	-	-	-	-	-	-	-	-	-	-	15	402
奈良県	-	-	-	-	-	-	-	-	-	-	-	-	-	-	-	-	4	144
和歌山県	-	-	-	-	-	-	-	-	-	-	-	-	-	-	-	-	5	85
鳥取県	-	-	-	-	-	-	-	-	-	-	-	-	-	-	-	-	2	41
島根県	-	-	-	-	-	-	-	-	-	-	-	-	-	-	-	-	2	63
岡山県	-	-	-	-	-	-	-	-	-	-	-	-	-	-	-	-	11	167
広島県	-	-	-	-	-	-	-	-	-	-	-	-	-	-	-	-	2	177
山口県	-	-	-	-	-	-	-	-	-	-	-	-	-	-	-	-	7	101
徳島県	-	-	-	-	-	-	-	-	-	-	-	-	-	-	-	-	4	72
香川県	-	-	-	-	-	-	-	-	-	-	-	-	-	-	-	-	3	72
愛媛県	-	-	-	-	-	-	-	-	-	-	-	-	-	-	-	-	1	93
高知県	-	-	-	-	-	-	-	-	-	-	-	-	-	-	-	-	3	43
福岡県	-	-	-	-	-	-	-	-	-	-	-	-	-	-	-	-	19	478
佐賀県	-	-	-	-	-	-	-	-	-	-	-	-	-	-	-	-	2	67
長崎県	-	-	-	-	-	-	-	-	-	-	-	-	-	-	-	-	4	140
熊本県	-	-	-	-	-	-	-	-	-	-	-	-	-	-	-	-	2	96
大分県	-	-	-	-	-	-	-	-	-	-	-	-	-	-	-	-	6	105
宮崎県	-	-	-	-	-	-	-	-	-	-	-	-	-	-	-	-	4	94
鹿児島県	-	-	-	-	-	-	-	-	-	-	-	-	-	-	-	-	13	162
沖縄県	-	-	-	-	-	-	-	-	-	-	-	-	-	-	-	-	3	181

\* 病原体がSARSコロナウイルスであるものに限る。  
 \*\* 病原体がMERSコロナウイルスであるものに限る。2014年7月26日より届出対象疾患となりました。  
 \*\*\* 2013年5月6日より届出対象疾患となりました。

報告数・累積報告数、疾病・都道府県別

2017年25週

	ジフテリア		重症急性 呼吸器症候群*		中東呼吸器 症候群**		鳥インフル エンザ(H5N1)		鳥インフル エンザ(H7N9)***		コレラ		細菌性赤痢		腸管出血性 大腸菌感染症		腸チフス	
	報告数	累積	報告数	累積	報告数	累積	報告数	累積	報告数	累積	報告数	累積	報告数	累積	報告数	累積	報告数	累積
総 数	-	-	-	-	-	-	-	-	-	-	1	2	3	71	81	704	1	16
北海道	-	-	-	-	-	-	-	-	-	-	-	-	-	1	2	56	-	1
青森県	-	-	-	-	-	-	-	-	-	-	-	-	-	-	-	6	-	-
岩手県	-	-	-	-	-	-	-	-	-	-	1	1	-	1	-	23	-	-
宮城県	-	-	-	-	-	-	-	-	-	-	-	-	-	1	-	12	-	1
秋田県	-	-	-	-	-	-	-	-	-	-	-	-	-	-	2	5	-	-
山形県	-	-	-	-	-	-	-	-	-	-	-	-	-	-	-	11	-	-
福島県	-	-	-	-	-	-	-	-	-	-	-	-	-	-	1	8	-	-
茨城県	-	-	-	-	-	-	-	-	-	-	-	-	-	-	-	7	-	2
栃木県	-	-	-	-	-	-	-	-	-	-	-	-	-	-	1	8	-	-
群馬県	-	-	-	-	-	-	-	-	-	-	-	-	-	1	3	23	-	1
埼玉県	-	-	-	-	-	-	-	-	-	-	-	-	-	3	9	46	-	-
千葉県	-	-	-	-	-	-	-	-	-	-	-	-	-	2	1	31	-	-
東京都	-	-	-	-	-	-	-	-	-	-	1	-	19	5	59	1	3	
神奈川県	-	-	-	-	-	-	-	-	-	-	-	-	5	7	30	-	2	
新潟県	-	-	-	-	-	-	-	-	-	-	-	-	-	-	4	-	1	
富山県	-	-	-	-	-	-	-	-	-	-	-	-	1	3	11	-	-	
石川県	-	-	-	-	-	-	-	-	-	-	-	-	-	1	20	-	-	
福井県	-	-	-	-	-	-	-	-	-	-	-	-	-	1	8	-	-	
山梨県	-	-	-	-	-	-	-	-	-	-	-	-	-	-	1	-	-	
長野県	-	-	-	-	-	-	-	-	-	-	-	-	-	1	11	-	-	
岐阜県	-	-	-	-	-	-	-	-	-	-	-	-	-	-	11	-	1	
静岡県	-	-	-	-	-	-	-	-	-	-	-	1	4	1	20	-	-	
愛知県	-	-	-	-	-	-	-	-	-	-	-	1	9	1	45	-	-	
三重県	-	-	-	-	-	-	-	-	-	-	-	-	-	2	12	-	-	
滋賀県	-	-	-	-	-	-	-	-	-	-	-	-	-	3	9	-	-	
京都府	-	-	-	-	-	-	-	-	-	-	-	-	2	-	8	-	1	
大阪府	-	-	-	-	-	-	-	-	-	-	-	-	4	1	42	-	-	
兵庫県	-	-	-	-	-	-	-	-	-	-	-	-	5	12	29	-	-	
奈良県	-	-	-	-	-	-	-	-	-	-	-	-	-	1	3	-	-	
和歌山県	-	-	-	-	-	-	-	-	-	-	-	-	-	-	4	-	-	
鳥取県	-	-	-	-	-	-	-	-	-	-	-	-	2	-	7	-	-	
島根県	-	-	-	-	-	-	-	-	-	-	-	-	-	-	2	-	-	
岡山県	-	-	-	-	-	-	-	-	-	-	-	-	1	-	8	-	1	
広島県	-	-	-	-	-	-	-	-	-	-	-	-	-	-	7	-	-	
山口県	-	-	-	-	-	-	-	-	-	-	-	-	-	4	6	-	-	
徳島県	-	-	-	-	-	-	-	-	-	-	-	-	-	-	1	-	-	
香川県	-	-	-	-	-	-	-	-	-	-	-	-	-	-	3	-	-	
愛媛県	-	-	-	-	-	-	-	-	-	-	-	-	-	1	6	-	2	
高知県	-	-	-	-	-	-	-	-	-	-	-	-	-	-	-	-	-	
福岡県	-	-	-	-	-	-	-	-	-	-	-	1	8	4	32	-	-	
佐賀県	-	-	-	-	-	-	-	-	-	-	-	-	-	1	3	-	-	
長崎県	-	-	-	-	-	-	-	-	-	-	-	-	-	-	13	-	-	
熊本県	-	-	-	-	-	-	-	-	-	-	-	-	1	10	20	-	-	
大分県	-	-	-	-	-	-	-	-	-	-	-	-	-	1	5	-	-	
宮崎県	-	-	-	-	-	-	-	-	-	-	-	-	-	-	4	-	-	
鹿児島県	-	-	-	-	-	-	-	-	-	-	-	-	-	2	13	-	-	
沖縄県	-	-	-	-	-	-	-	-	-	-	-	-	1	-	11	-	-	

報告数・累積報告数, 疾病・都道府県別

2017年25週

	パラチフス		E型肝炎		ウエストナイル熱		A型肝炎		エキノコックス症		黄熱		オウム病		オムスク出血熱		回帰熱	
	報告数	累積	報告数	累積	報告数	累積	報告数	累積	報告数	累積	報告数	累積	報告数	累積	報告数	累積	報告数	累積
総数	-	7	7	173	-	-	4	153	-	14	-	-	2	10	-	-	-	-
北海道	-	-	1	43	-	-	-	2	-	13	-	-	-	-	-	-	-	-
青森県	-	-	-	5	-	-	-	2	-	-	-	-	-	-	-	-	-	-
岩手県	-	-	-	2	-	-	-	2	-	-	-	-	-	-	-	-	-	-
宮城県	-	-	-	3	-	-	-	3	-	-	-	-	-	-	-	-	-	-
秋田県	-	-	-	1	-	-	-	-	-	-	-	-	-	-	-	-	-	-
山形県	-	-	-	4	-	-	-	1	-	-	-	-	-	-	-	-	-	-
福島県	-	-	1	2	-	-	-	-	-	-	-	-	-	-	-	-	-	-
茨城県	-	-	-	5	-	-	-	3	-	-	-	-	-	1	-	-	-	-
栃木県	-	-	-	-	-	-	-	-	-	-	-	-	-	-	-	-	-	-
群馬県	-	-	1	7	-	-	-	4	-	-	-	-	-	-	-	-	-	-
埼玉県	-	-	-	10	-	-	1	11	-	-	-	-	-	-	-	-	-	-
千葉県	-	-	-	9	-	-	1	13	-	-	-	-	-	-	-	-	-	-
東京都	-	3	2	33	-	-	2	45	-	-	-	-	-	-	-	-	-	-
神奈川県	-	1	-	4	-	-	-	10	-	-	-	-	-	-	-	-	-	-
新潟県	-	-	-	8	-	-	-	2	-	1	-	-	-	-	-	-	-	-
富山県	-	-	-	-	-	-	-	3	-	-	-	-	-	-	-	-	-	-
石川県	-	-	-	2	-	-	-	2	-	-	-	-	-	-	-	-	-	-
福井県	-	-	1	1	-	-	-	-	-	-	-	-	-	1	-	-	-	-
山梨県	-	-	-	-	-	-	-	-	-	-	-	-	1	1	-	-	-	-
長野県	-	-	-	-	-	-	-	3	-	-	-	-	-	-	-	-	-	-
岐阜県	-	-	-	1	-	-	-	3	-	-	-	-	-	1	-	-	-	-
静岡県	-	-	-	2	-	-	-	6	-	-	-	-	-	-	-	-	-	-
愛知県	-	-	-	3	-	-	-	4	-	-	-	-	-	2	-	-	-	-
三重県	-	-	-	2	-	-	-	-	-	-	-	-	-	-	-	-	-	-
滋賀県	-	-	-	-	-	-	-	1	-	-	-	-	-	-	-	-	-	-
京都府	-	-	-	-	-	-	-	4	-	-	-	-	-	1	-	-	-	-
大阪府	-	2	-	5	-	-	-	8	-	-	-	-	-	1	-	-	-	-
兵庫県	-	-	-	3	-	-	-	8	-	-	-	-	-	1	-	-	-	-
奈良県	-	-	-	1	-	-	-	-	-	-	-	-	-	-	-	-	-	-
和歌山県	-	-	-	-	-	-	-	1	-	-	-	-	-	-	-	-	-	-
鳥取県	-	-	-	2	-	-	-	1	-	-	-	-	-	-	-	-	-	-
島根県	-	-	-	-	-	-	-	1	-	-	-	-	-	-	-	-	-	-
岡山県	-	-	-	1	-	-	-	1	-	-	-	-	-	-	-	-	-	-
広島県	-	-	-	-	-	-	-	1	-	-	-	-	-	-	-	-	-	-
山口県	-	-	-	1	-	-	-	-	-	-	-	-	-	-	-	-	-	-
徳島県	-	-	-	-	-	-	-	-	-	-	-	-	-	-	-	-	-	-
香川県	-	-	-	1	-	-	-	-	-	-	-	-	-	-	-	-	-	-
愛媛県	-	1	-	2	-	-	-	1	-	-	-	-	-	-	-	-	-	-
高知県	-	-	-	-	-	-	-	-	-	-	-	-	1	1	-	-	-	-
福岡県	-	-	1	5	-	-	-	4	-	-	-	-	-	-	-	-	-	-
佐賀県	-	-	-	-	-	-	-	-	-	-	-	-	-	-	-	-	-	-
長崎県	-	-	-	-	-	-	-	-	-	-	-	-	-	-	-	-	-	-
熊本県	-	-	-	1	-	-	-	2	-	-	-	-	-	-	-	-	-	-
大分県	-	-	-	-	-	-	-	-	-	-	-	-	-	-	-	-	-	-
宮崎県	-	-	-	2	-	-	-	-	-	-	-	-	-	-	-	-	-	-
鹿児島県	-	-	-	-	-	-	-	1	-	-	-	-	-	-	-	-	-	-
沖縄県	-	-	-	2	-	-	-	-	-	-	-	-	-	-	-	-	-	-

\*2016年2月15日より届出対象疾患となりました。

\*\*2013年3月4日より届出対象疾患となりました。

報告数・累積報告数，疾病・都道府県別

2017年25週

	キャサナル 森林病		Q 熱		狂犬病		コクシジ オイデス症		サル痘		ジカウイルス 感染症*		重症熱性血小板 減少症候群**		腎症候性出血熱		西部ウマ脳炎	
	報告数	累積	報告数	累積	報告数	累積	報告数	累積	報告数	累積	報告数	累積	報告数	累積	報告数	累積	報告数	累積
総 数	-	-	-	-	-	-	-	-	-	-	1	3	37	-	-	-	-	-
北海道	-	-	-	-	-	-	-	-	-	-	-	-	-	-	-	-	-	-
青森県	-	-	-	-	-	-	-	-	-	-	-	-	-	-	-	-	-	-
岩手県	-	-	-	-	-	-	-	-	-	-	-	-	-	-	-	-	-	-
宮城県	-	-	-	-	-	-	-	-	-	-	-	-	-	-	-	-	-	-
秋田県	-	-	-	-	-	-	-	-	-	-	-	-	-	-	-	-	-	-
山形県	-	-	-	-	-	-	-	-	-	-	-	-	-	-	-	-	-	-
福島県	-	-	-	-	-	-	-	-	-	-	-	-	-	-	-	-	-	-
茨城県	-	-	-	-	-	-	-	-	-	-	-	-	-	-	-	-	-	-
栃木県	-	-	-	-	-	-	-	-	-	-	-	-	-	-	-	-	-	-
群馬県	-	-	-	-	-	-	-	-	-	-	-	-	-	-	-	-	-	-
埼玉県	-	-	-	-	-	-	-	-	-	-	-	-	-	-	-	-	-	-
千葉県	-	-	-	-	-	-	-	-	-	-	-	-	-	-	-	-	-	-
東京都	-	-	-	-	-	-	-	-	-	-	-	-	-	-	-	-	-	-
神奈川県	-	-	-	-	-	-	-	-	-	-	-	-	-	-	-	-	-	-
新潟県	-	-	-	-	-	-	-	-	-	-	-	-	-	-	-	-	-	-
富山県	-	-	-	-	-	-	-	-	-	-	-	-	-	-	-	-	-	-
石川県	-	-	-	-	-	-	-	-	-	-	-	-	-	-	-	-	-	-
福井県	-	-	-	-	-	-	-	-	-	-	-	-	-	-	-	-	-	-
山梨県	-	-	-	-	-	-	-	-	-	-	-	-	-	-	-	-	-	-
長野県	-	-	-	-	-	-	-	-	-	-	-	-	-	-	-	-	-	-
岐阜県	-	-	-	-	-	-	-	-	-	-	-	-	-	-	-	-	-	-
静岡県	-	-	-	-	-	-	-	-	-	-	-	-	-	-	-	-	-	-
愛知県	-	-	-	-	-	-	-	-	-	-	-	-	-	-	-	-	-	-
三重県	-	-	-	-	-	-	-	-	-	-	-	-	-	-	-	-	-	-
滋賀県	-	-	-	-	-	-	-	-	-	-	-	-	-	-	-	-	-	-
京都府	-	-	-	-	-	-	-	-	-	-	-	-	-	-	-	-	-	-
大阪府	-	-	-	-	-	-	-	-	-	-	1	-	-	-	-	-	-	-
兵庫県	-	-	-	-	-	-	-	-	-	-	-	-	-	-	-	-	-	-
奈良県	-	-	-	-	-	-	-	-	-	-	-	-	-	-	-	-	-	-
和歌山県	-	-	-	-	-	-	-	-	-	-	-	1	1	-	-	-	-	-
鳥取県	-	-	-	-	-	-	-	-	-	-	-	-	-	-	-	-	-	-
島根県	-	-	-	-	-	-	-	-	-	-	-	-	4	-	-	-	-	-
岡山県	-	-	-	-	-	-	-	-	-	-	-	-	-	-	-	-	-	-
広島県	-	-	-	-	-	-	-	-	-	-	-	1	1	-	-	-	-	-
山口県	-	-	-	-	-	-	-	-	-	-	-	-	6	-	-	-	-	-
徳島県	-	-	-	-	-	-	-	-	-	-	-	-	1	-	-	-	-	-
香川県	-	-	-	-	-	-	-	-	-	-	-	-	1	-	-	-	-	-
愛媛県	-	-	-	-	-	-	-	-	-	-	-	-	2	-	-	-	-	-
高知県	-	-	-	-	-	-	-	-	-	-	-	-	2	-	-	-	-	-
福岡県	-	-	-	-	-	-	-	-	-	-	-	1	1	-	-	-	-	-
佐賀県	-	-	-	-	-	-	-	-	-	-	-	-	-	-	-	-	-	-
長崎県	-	-	-	-	-	-	-	-	-	-	-	-	4	-	-	-	-	-
熊本県	-	-	-	-	-	-	-	-	-	-	-	-	-	-	-	-	-	-
大分県	-	-	-	-	-	-	-	-	-	-	-	-	-	-	-	-	-	-
宮崎県	-	-	-	-	-	-	-	-	-	-	-	-	7	-	-	-	-	-
鹿児島県	-	-	-	-	-	-	-	-	-	-	-	-	7	-	-	-	-	-
沖縄県	-	-	-	-	-	-	-	-	-	-	-	-	-	-	-	-	-	-

\*鳥インフルエンザ(H5N1及びH7N9)を除く。

報告数・累積報告数, 疾病・都道府県別

2017年25週

	ダニ媒介脳炎		炭 疽		チクングニア熱		つつが虫病		デング熱		東部ウマ脳炎		鳥インフルエンザ*		ニパウイルス感染症		日本紅斑熱	
	報告数	累積	報告数	累積	報告数	累積	報告数	累積	報告数	累積	報告数	累積	報告数	累積	報告数	累積	報告数	累積
総 数	-	-	-	-	-	1	2	91	3	84	-	-	-	-	-	-	7	89
北海道	-	-	-	-	-	-	-	-	-	1	-	-	-	-	-	-	-	-
青森県	-	-	-	-	-	-	1	6	-	-	-	-	-	-	-	-	-	-
岩手県	-	-	-	-	-	-	-	1	-	-	-	-	-	-	-	-	-	-
宮城県	-	-	-	-	-	-	-	-	-	2	-	-	-	-	-	-	-	-
秋田県	-	-	-	-	-	-	-	7	-	-	-	-	-	-	-	-	-	-
山形県	-	-	-	-	-	-	-	3	-	-	-	-	-	-	-	-	-	-
福島県	-	-	-	-	-	-	-	9	-	-	-	-	-	-	-	-	-	-
茨城県	-	-	-	-	-	-	-	1	-	5	-	-	-	-	-	-	-	-
栃木県	-	-	-	-	-	-	-	-	-	1	-	-	-	-	-	-	-	-
群馬県	-	-	-	-	-	-	-	-	-	4	-	-	-	-	-	-	-	-
埼玉県	-	-	-	-	-	-	-	-	-	7	-	-	-	-	-	-	-	-
千葉県	-	-	-	-	-	-	-	7	-	5	-	-	-	-	-	-	-	2
東京都	-	-	-	-	-	-	-	2	2	18	-	-	-	-	-	-	-	-
神奈川県	-	-	-	-	-	-	-	2	-	11	-	-	-	-	-	-	-	1
新潟県	-	-	-	-	-	-	-	8	-	-	-	-	-	-	-	-	-	-
富山県	-	-	-	-	-	-	-	-	1	3	-	-	-	-	-	-	-	-
石川県	-	-	-	-	-	-	-	-	-	1	-	-	-	-	-	-	-	1
福井県	-	-	-	-	-	-	-	-	-	-	-	-	-	-	-	-	-	-
山梨県	-	-	-	-	-	-	-	-	-	-	-	-	-	-	-	-	-	-
長野県	-	-	-	-	-	-	-	6	-	2	-	-	-	-	-	-	-	-
岐阜県	-	-	-	-	-	-	-	1	-	1	-	-	-	-	-	-	-	-
静岡県	-	-	-	-	-	-	-	-	-	1	-	-	-	-	-	-	-	-
愛知県	-	-	-	-	-	-	-	-	-	3	-	-	-	-	-	-	-	-
三重県	-	-	-	-	-	-	-	-	-	2	-	-	-	-	-	-	-	11
滋賀県	-	-	-	-	-	-	-	1	-	-	-	-	-	-	-	-	-	-
京都府	-	-	-	-	-	-	-	-	-	2	-	-	-	-	-	-	-	3
大阪府	-	-	-	-	-	1	-	-	-	6	-	-	-	-	-	-	-	1
兵庫県	-	-	-	-	-	-	-	-	-	1	-	-	-	-	-	-	-	1
奈良県	-	-	-	-	-	-	-	1	-	1	-	-	-	-	-	-	-	-
和歌山県	-	-	-	-	-	-	-	2	-	-	-	-	-	-	-	-	-	6
鳥取県	-	-	-	-	-	-	-	2	-	-	-	-	-	-	-	-	-	-
島根県	-	-	-	-	-	-	-	3	-	-	-	-	-	-	-	-	-	1
岡山県	-	-	-	-	-	-	-	-	-	-	-	-	-	-	-	-	-	-
広島県	-	-	-	-	-	-	-	2	-	1	-	-	-	-	-	-	-	22
山口県	-	-	-	-	-	-	-	-	-	1	-	-	-	-	-	-	-	2
徳島県	-	-	-	-	-	-	-	2	-	-	-	-	-	-	-	-	-	2
香川県	-	-	-	-	-	-	-	-	-	-	-	-	-	-	-	-	-	2
愛媛県	-	-	-	-	-	-	-	-	-	4	-	-	-	-	-	-	-	2 6
高知県	-	-	-	-	-	-	-	1	-	-	-	-	-	-	-	-	-	2
福岡県	-	-	-	-	-	-	-	-	-	1	-	-	-	-	-	-	-	1 3
佐賀県	-	-	-	-	-	-	-	-	-	-	-	-	-	-	-	-	-	1
長崎県	-	-	-	-	-	-	-	-	-	-	-	-	-	-	-	-	-	3
熊本県	-	-	-	-	-	-	-	-	-	-	-	-	-	-	-	-	-	4 9
大分県	-	-	-	-	-	-	-	-	-	-	-	-	-	-	-	-	-	1
宮崎県	-	-	-	-	-	-	-	-	-	5	-	-	-	-	-	-	-	1
鹿児島県	-	-	-	-	-	-	1	19	-	-	-	-	-	-	-	-	-	7
沖縄県	-	-	-	-	-	-	-	-	-	-	-	-	-	-	-	-	-	1

報告数・累積報告数, 疾病・都道府県別

2017年25週

	日本脳炎		ハンタウイルス 肺症候群		Bウイルス病		鼻 疽		ブルセラ症		ベネズエラ ウマ脳炎		ヘンドラウイルス 感 染 症		発しんチフス		ボツリヌス症	
	報告数	累積	報告数	累積	報告数	累積	報告数	累積	報告数	累積	報告数	累積	報告数	累積	報告数	累積	報告数	累積
総 数	-	-	-	-	-	-	-	-	-	1	-	-	-	-	-	-	-	1
北海道	-	-	-	-	-	-	-	-	-	-	-	-	-	-	-	-	-	-
青森県	-	-	-	-	-	-	-	-	-	-	-	-	-	-	-	-	-	-
岩手県	-	-	-	-	-	-	-	-	-	-	-	-	-	-	-	-	-	-
宮城県	-	-	-	-	-	-	-	-	-	-	-	-	-	-	-	-	-	-
秋田県	-	-	-	-	-	-	-	-	-	-	-	-	-	-	-	-	-	-
山形県	-	-	-	-	-	-	-	-	-	-	-	-	-	-	-	-	-	-
福島県	-	-	-	-	-	-	-	-	-	-	-	-	-	-	-	-	-	-
茨城県	-	-	-	-	-	-	-	-	-	-	-	-	-	-	-	-	-	-
栃木県	-	-	-	-	-	-	-	-	-	-	-	-	-	-	-	-	-	-
群馬県	-	-	-	-	-	-	-	-	-	-	-	-	-	-	-	-	-	-
埼玉県	-	-	-	-	-	-	-	-	-	-	-	-	-	-	-	-	-	-
千葉県	-	-	-	-	-	-	-	-	-	-	-	-	-	-	-	-	-	-
東京都	-	-	-	-	-	-	-	-	-	-	-	-	-	-	-	-	-	1
神奈川県	-	-	-	-	-	-	-	-	-	-	-	-	-	-	-	-	-	-
新潟県	-	-	-	-	-	-	-	-	-	-	-	-	-	-	-	-	-	-
富山県	-	-	-	-	-	-	-	-	-	-	-	-	-	-	-	-	-	-
石川県	-	-	-	-	-	-	-	-	-	-	-	-	-	-	-	-	-	-
福井県	-	-	-	-	-	-	-	-	-	-	-	-	-	-	-	-	-	-
山梨県	-	-	-	-	-	-	-	-	-	-	-	-	-	-	-	-	-	-
長野県	-	-	-	-	-	-	-	-	-	-	-	-	-	-	-	-	-	-
岐阜県	-	-	-	-	-	-	-	-	-	-	-	-	-	-	-	-	-	-
静岡県	-	-	-	-	-	-	-	-	-	-	-	-	-	-	-	-	-	-
愛知県	-	-	-	-	-	-	-	-	-	1	-	-	-	-	-	-	-	-
三重県	-	-	-	-	-	-	-	-	-	-	-	-	-	-	-	-	-	-
滋賀県	-	-	-	-	-	-	-	-	-	-	-	-	-	-	-	-	-	-
京都府	-	-	-	-	-	-	-	-	-	-	-	-	-	-	-	-	-	-
大阪府	-	-	-	-	-	-	-	-	-	-	-	-	-	-	-	-	-	-
兵庫県	-	-	-	-	-	-	-	-	-	-	-	-	-	-	-	-	-	-
奈良県	-	-	-	-	-	-	-	-	-	-	-	-	-	-	-	-	-	-
和歌山県	-	-	-	-	-	-	-	-	-	-	-	-	-	-	-	-	-	-
鳥取県	-	-	-	-	-	-	-	-	-	-	-	-	-	-	-	-	-	-
島根県	-	-	-	-	-	-	-	-	-	-	-	-	-	-	-	-	-	-
岡山県	-	-	-	-	-	-	-	-	-	-	-	-	-	-	-	-	-	-
広島県	-	-	-	-	-	-	-	-	-	-	-	-	-	-	-	-	-	-
山口県	-	-	-	-	-	-	-	-	-	-	-	-	-	-	-	-	-	-
徳島県	-	-	-	-	-	-	-	-	-	-	-	-	-	-	-	-	-	-
香川県	-	-	-	-	-	-	-	-	-	-	-	-	-	-	-	-	-	-
愛媛県	-	-	-	-	-	-	-	-	-	-	-	-	-	-	-	-	-	-
高知県	-	-	-	-	-	-	-	-	-	-	-	-	-	-	-	-	-	-
福岡県	-	-	-	-	-	-	-	-	-	-	-	-	-	-	-	-	-	-
佐賀県	-	-	-	-	-	-	-	-	-	-	-	-	-	-	-	-	-	-
長崎県	-	-	-	-	-	-	-	-	-	-	-	-	-	-	-	-	-	-
熊本県	-	-	-	-	-	-	-	-	-	-	-	-	-	-	-	-	-	-
大分県	-	-	-	-	-	-	-	-	-	-	-	-	-	-	-	-	-	-
宮崎県	-	-	-	-	-	-	-	-	-	-	-	-	-	-	-	-	-	-
鹿児島県	-	-	-	-	-	-	-	-	-	-	-	-	-	-	-	-	-	-
沖縄県	-	-	-	-	-	-	-	-	-	-	-	-	-	-	-	-	-	-

報告数・累積報告数, 疾病・都道府県別

2017年25週

	マラリア		野 兎 病		ライム病		リッサウイルス 感 染 症		リフトバレー熱		類 鼻 疽		レジオネラ症		レプトスピラ症		ロッキー山 紅 斑 熱	
	報告数	累積	報告数	累積	報告数	累積	報告数	累積	報告数	累積	報告数	累積	報告数	累積	報告数	累積	報告数	累積
総 数	2	17	-	-	-	2	-	-	-	-	1	1	33	608	-	2	-	-
北海道	-	1	-	-	-	1	-	-	-	-	-	-	1	8	-	-	-	-
青森県	-	-	-	-	-	-	-	-	-	-	-	-	-	6	-	-	-	-
岩手県	-	-	-	-	-	-	-	-	-	-	-	-	1	7	-	-	-	-
宮城県	-	-	-	-	-	-	-	-	-	-	-	-	-	15	-	-	-	-
秋田県	-	-	-	-	-	-	-	-	-	-	-	-	-	1	-	-	-	-
山形県	-	-	-	-	-	-	-	-	-	-	-	-	-	4	-	-	-	-
福島県	-	-	-	-	-	-	-	-	-	-	-	-	2	12	-	-	-	-
茨城県	-	2	-	-	-	-	-	-	-	-	-	-	1	22	-	-	-	-
栃木県	-	1	-	-	-	-	-	-	-	-	-	-	-	12	-	-	-	-
群馬県	-	-	-	-	-	1	-	-	-	-	-	-	1	12	-	-	-	-
埼玉県	-	-	-	-	-	-	-	-	-	-	-	-	-	24	-	1	-	-
千葉県	1	2	-	-	-	-	-	-	-	-	-	-	2	22	-	-	-	-
東京都	-	6	-	-	-	-	-	-	-	-	1	1	1	56	-	1	-	-
神奈川県	-	-	-	-	-	-	-	-	-	-	-	-	3	36	-	-	-	-
新潟県	-	-	-	-	-	-	-	-	-	-	-	-	-	14	-	-	-	-
富山県	-	-	-	-	-	-	-	-	-	-	-	-	-	13	-	-	-	-
石川県	-	-	-	-	-	-	-	-	-	-	-	-	1	13	-	-	-	-
福井県	-	-	-	-	-	-	-	-	-	-	-	-	-	6	-	-	-	-
山梨県	-	-	-	-	-	-	-	-	-	-	-	-	-	1	-	-	-	-
長野県	-	-	-	-	-	-	-	-	-	-	-	-	-	14	-	-	-	-
岐阜県	-	-	-	-	-	-	-	-	-	-	-	-	-	8	-	-	-	-
静岡県	-	-	-	-	-	-	-	-	-	-	-	-	2	20	-	-	-	-
愛知県	-	1	-	-	-	-	-	-	-	-	-	-	-	41	-	-	-	-
三重県	-	-	-	-	-	-	-	-	-	-	-	-	2	12	-	-	-	-
滋賀県	-	-	-	-	-	-	-	-	-	-	-	-	4	7	-	-	-	-
京都府	-	1	-	-	-	-	-	-	-	-	-	-	2	7	-	-	-	-
大阪府	-	1	-	-	-	-	-	-	-	-	-	-	1	28	-	-	-	-
兵庫県	-	-	-	-	-	-	-	-	-	-	-	-	3	25	-	-	-	-
奈良県	-	-	-	-	-	-	-	-	-	-	-	-	-	6	-	-	-	-
和歌山県	-	-	-	-	-	-	-	-	-	-	-	-	-	4	-	-	-	-
鳥取県	-	-	-	-	-	-	-	-	-	-	-	-	-	2	-	-	-	-
島根県	-	-	-	-	-	-	-	-	-	-	-	-	-	3	-	-	-	-
岡山県	-	-	-	-	-	-	-	-	-	-	-	-	1	7	-	-	-	-
広島県	-	-	-	-	-	-	-	-	-	-	-	-	3	74	-	-	-	-
山口県	-	1	-	-	-	-	-	-	-	-	-	-	-	4	-	-	-	-
徳島県	-	-	-	-	-	-	-	-	-	-	-	-	-	8	-	-	-	-
香川県	-	-	-	-	-	-	-	-	-	-	-	-	-	2	-	-	-	-
愛媛県	-	-	-	-	-	-	-	-	-	-	-	-	-	1	5	-	-	-
高知県	-	-	-	-	-	-	-	-	-	-	-	-	-	1	-	-	-	-
福岡県	1	1	-	-	-	-	-	-	-	-	-	-	-	17	-	-	-	-
佐賀県	-	-	-	-	-	-	-	-	-	-	-	-	-	2	-	-	-	-
長崎県	-	-	-	-	-	-	-	-	-	-	-	-	-	7	-	-	-	-
熊本県	-	-	-	-	-	-	-	-	-	-	-	-	1	4	-	-	-	-
大分県	-	-	-	-	-	-	-	-	-	-	-	-	-	5	-	-	-	-
宮崎県	-	-	-	-	-	-	-	-	-	-	-	-	-	3	-	-	-	-
鹿児島県	-	-	-	-	-	-	-	-	-	-	-	-	-	-	-	-	-	-
沖縄県	-	-	-	-	-	-	-	-	-	-	-	-	-	8	-	-	-	-



\*E型肝炎及びA型肝炎を除く。

\*\*2014年9月19日より届出対象疾患となりました。

\*\*\*ウエストナイル脳炎、西部ウマ脳炎、ダニ媒介脳炎、東部ウマ脳炎、日本脳炎、ペネズエラウマ脳炎及びリフトバレー熱を除く。

報告数・累積報告数, 疾病・都道府県別

2017年25週

	アメーバ赤痢		ウイルス性肝炎*		カリバネム耐性 腸内細菌科細菌感染症**		急性脳炎***		クリプト スポリジウム症		クロイツフェルト ・ヤコブ病		劇症型溶血性 レンサ球菌感染症		後天性免疫不全 症候群		ジアルジア症	
	報告数	累積	報告数	累積	報告数	累積	報告数	累積	報告数	累積	報告数	累積	報告数	累積	報告数	累積	報告数	累積
総 数	12	520	2	142	25	688	7	347	-	7	4	90	7	298	17	646	2	34
北海道	1	14	-	6	1	15	-	12	-	3	-	4	-	6	1	21	-	1
青森県	-	2	-	-	1	9	-	-	-	-	-	1	-	2	-	5	-	-
岩手県	-	6	-	2	-	5	-	1	-	-	-	-	-	3	-	1	-	-
宮城県	-	11	-	7	-	3	-	-	-	-	-	2	-	4	1	8	-	-
秋田県	-	2	-	-	-	5	-	3	-	-	-	1	-	8	-	-	-	-
山形県	-	6	-	1	-	4	-	4	-	-	-	-	-	4	-	-	-	-
福島県	-	7	-	-	1	10	-	2	-	-	-	1	-	3	-	3	-	-
茨城県	-	6	1	6	-	4	-	13	-	-	-	2	-	6	1	7	-	1
栃木県	-	14	-	1	-	7	-	6	-	-	-	1	1	4	-	3	-	1
群馬県	-	10	-	6	-	3	-	2	-	-	-	1	-	5	-	5	-	1
埼玉県	-	28	-	5	-	29	-	23	-	-	-	3	1	11	1	18	-	-
千葉県	-	15	1	9	2	38	1	46	-	-	-	3	1	10	-	28	-	1
東京都	2	103	-	27	-	90	1	31	-	-	-	6	-	43	2	203	1	15
神奈川県	1	41	-	4	3	50	-	29	-	-	1	7	1	17	1	45	-	2
新潟県	-	10	-	1	-	19	-	8	-	-	-	4	-	7	-	5	-	-
富山県	-	4	-	1	-	5	-	1	-	-	-	1	-	5	-	2	-	2
石川県	-	3	-	-	-	3	-	2	-	-	1	3	-	-	-	3	-	-
福井県	-	3	-	-	-	4	-	-	-	-	-	2	1	2	-	-	-	-
山梨県	1	2	-	4	1	2	-	2	-	-	-	5	-	-	-	4	-	-
長野県	-	11	-	1	-	12	1	10	-	-	-	2	-	5	-	5	-	1
岐阜県	1	7	-	3	-	3	-	1	-	-	-	1	-	5	-	3	-	-
静岡県	-	8	-	3	1	14	-	11	-	-	-	1	-	10	1	10	-	2
愛知県	1	27	-	1	3	43	2	24	-	-	-	4	1	22	-	33	-	-
三重県	-	6	-	4	-	14	-	1	-	-	-	-	-	7	-	7	-	-
滋賀県	-	1	-	2	-	5	-	4	-	-	-	1	-	7	-	5	-	-
京都府	-	11	-	1	-	16	1	5	-	-	-	5	-	4	-	9	-	1
大阪府	2	61	-	9	1	58	-	18	-	1	-	4	-	13	5	89	-	2
兵庫県	1	16	-	5	2	29	-	16	-	1	1	3	-	13	-	15	-	1
奈良県	-	3	-	1	-	10	-	4	-	-	-	2	-	7	1	4	-	1
和歌山県	-	1	-	-	-	4	-	2	-	1	1	1	-	4	-	2	-	-
鳥取県	-	1	-	1	-	1	-	-	-	-	-	-	-	6	-	1	-	-
島根県	-	2	-	-	-	8	-	-	-	-	-	1	-	1	-	1	-	-
岡山県	-	11	-	4	-	4	-	3	-	-	-	1	-	3	-	8	-	-
広島県	-	10	-	5	3	20	-	1	-	-	-	2	-	3	-	3	-	-
山口県	-	5	-	-	2	15	-	8	-	1	-	2	-	3	-	7	-	-
徳島県	-	2	-	2	-	1	-	-	-	-	-	-	-	-	-	4	-	-
香川県	-	4	-	3	-	7	-	1	-	-	-	-	-	1	-	5	-	-
愛媛県	-	3	-	-	1	3	-	3	-	-	-	1	-	4	-	-	-	-
高知県	-	4	-	2	1	9	-	-	-	-	-	-	1	2	-	5	-	-
福岡県	1	22	-	3	1	54	-	21	-	-	-	4	-	18	2	31	1	1
佐賀県	-	3	-	1	1	3	-	-	-	-	-	1	-	6	-	-	-	-
長崎県	-	1	-	2	-	20	-	3	-	-	-	1	-	2	-	2	-	1
熊本県	-	4	-	1	-	5	-	1	-	-	-	2	-	2	-	4	-	-
大分県	-	-	-	1	-	4	1	6	-	-	-	-	-	1	-	2	-	-
宮崎県	-	-	-	1	-	4	-	3	-	-	-	1	-	3	-	5	-	-
鹿児島県	1	4	-	2	-	2	-	11	-	-	-	3	-	-	1	11	-	-
沖縄県	-	5	-	4	-	15	-	5	-	-	-	-	-	6	-	14	-	-

\*2013年4月1日より届出対象疾患となりました。  
 \*\*2014年9月19日より届出対象疾患となりました。

報告数・累積報告数, 疾病・都道府県別

2017年25週

	侵襲性インフルエンザ菌感染症*		侵襲性髄膜炎菌感染症*		侵襲性肺炎球菌感染症*		水痘** (入院例に限る)		先天性風しん症候群		梅毒		播種性 クリプトコックス症**		破傷風		バンコマイシン耐性 黄色ブドウ球菌感染症	
	報告数	累積	報告数	累積	報告数	累積	報告数	累積	報告数	累積	報告数	累積	報告数	累積	報告数	累積	報告数	累積
総数	4	188	1	12	37	1921	6	143	-	-	70	2456	2	70	2	40	-	-
北海道	-	5	-	-	2	60	-	11	-	-	1	52	-	-	-	3	-	-
青森県	-	-	-	-	-	8	-	-	-	-	-	38	-	-	-	-	-	-
岩手県	-	2	-	-	-	9	-	3	-	-	-	7	-	-	-	-	-	-
宮城県	-	3	-	-	2	29	-	1	-	-	1	28	-	-	-	-	-	-
秋田県	-	2	-	-	-	15	-	5	-	-	-	2	-	1	-	-	-	-
山形県	-	3	-	-	3	19	-	-	-	-	-	6	-	1	-	-	-	-
福島県	-	4	-	-	-	15	-	1	-	-	-	27	-	-	-	-	-	-
茨城県	-	1	-	1	-	33	-	3	-	-	-	15	-	-	1	1	-	-
栃木県	-	1	-	-	1	17	1	1	-	-	3	29	-	-	-	1	-	-
群馬県	-	1	-	-	1	24	-	3	-	-	3	30	-	-	-	1	-	-
埼玉県	-	8	-	-	-	78	-	9	-	-	2	97	-	1	-	1	-	-
千葉県	-	2	-	2	2	114	-	2	-	-	2	65	-	2	-	3	-	-
東京都	2	26	1	2	2	248	1	21	-	-	19	778	-	8	-	2	-	-
神奈川県	-	13	-	-	3	142	-	7	-	-	4	138	-	5	-	1	-	-
新潟県	-	2	-	-	2	53	-	-	-	-	-	5	-	3	-	-	-	-
富山県	-	3	-	-	1	20	-	-	-	-	-	4	-	-	-	-	-	-
石川県	1	2	-	-	-	12	-	6	-	-	-	12	-	-	-	1	-	-
福井県	-	2	-	-	-	13	-	-	-	-	-	9	-	1	-	-	-	-
山梨県	-	1	-	-	-	9	-	1	-	-	-	4	-	2	-	-	-	-
長野県	-	2	-	-	2	33	-	2	-	-	1	13	-	3	-	1	-	-
岐阜県	-	6	-	-	1	21	-	3	-	-	1	33	-	1	-	2	-	-
静岡県	-	4	-	-	1	63	-	3	-	-	1	32	-	2	-	1	-	-
愛知県	-	17	-	2	1	126	-	7	-	-	3	135	-	7	1	3	-	-
三重県	-	1	-	1	-	29	-	1	-	-	-	32	-	1	-	-	-	-
滋賀県	-	2	-	-	3	34	-	2	-	-	1	11	-	1	-	-	-	-
京都府	-	3	-	-	1	52	-	2	-	-	1	30	-	1	-	1	-	-
大阪府	-	17	-	1	3	151	1	10	-	-	12	321	1	7	-	1	-	-
兵庫県	-	11	-	1	1	97	1	6	-	-	2	91	-	4	-	1	-	-
奈良県	-	2	-	-	-	25	-	3	-	-	-	13	-	1	-	1	-	-
和歌山県	-	1	-	-	1	12	-	-	-	-	-	10	-	1	-	2	-	-
鳥取県	-	1	-	-	1	15	-	1	-	-	-	5	-	-	-	-	-	-
島根県	-	-	-	-	-	26	-	-	-	-	-	-	-	-	-	-	-	-
岡山県	-	-	-	-	-	22	-	1	-	-	-	51	-	-	-	-	-	-
広島県	-	1	-	-	-	13	-	-	-	-	2	57	-	4	-	1	-	-
山口県	-	1	-	-	-	12	-	-	-	-	-	9	-	-	-	1	-	-
徳島県	1	1	-	-	-	3	-	1	-	-	-	4	-	-	-	1	-	-
香川県	-	2	-	-	-	17	-	1	-	-	4	36	-	-	-	2	-	-
愛媛県	-	1	-	-	-	8	-	1	-	-	1	16	-	1	-	1	-	-
高知県	-	3	-	-	-	12	-	-	-	-	-	10	-	2	-	-	-	-
福岡県	-	11	-	-	2	93	-	10	-	-	3	118	1	3	-	2	-	-
佐賀県	-	-	-	-	-	10	1	3	-	-	1	5	-	2	-	1	-	-
長崎県	-	1	-	-	-	18	1	4	-	-	1	4	-	-	-	-	-	-
熊本県	-	3	-	-	-	28	-	1	-	-	-	33	-	1	-	-	-	-
大分県	-	-	-	-	-	5	-	3	-	-	1	8	-	-	-	-	-	-
宮崎県	-	2	-	-	1	12	-	1	-	-	-	6	-	-	-	2	-	-
鹿児島県	-	1	-	1	-	14	-	2	-	-	-	10	-	3	-	2	-	-
沖縄県	-	13	-	1	-	52	-	1	-	-	-	17	-	1	-	-	-	-

\*2014年9月19日より届出対象疾患となりました。

報告数・累積報告数, 疾病・都道府県別 2017年25週

	バンコマイシン耐性腸球菌感染症		風しん		麻しん		薬剤耐性アシネトバクター感染症*	
	報告数	累積	報告数	累積	報告数	累積	報告数	累積
総 数	5	44	-	46	-	162	-	12
北海道	-	3	-	-	-	1	-	-
青森県	-	-	-	-	-	-	-	-
岩手県	-	-	-	-	-	-	-	-
宮城県	-	-	-	1	-	1	-	-
秋田県	-	-	-	-	-	-	-	1
山形県	-	-	-	-	-	53	-	-
福島県	-	-	-	-	-	-	-	-
茨城県	-	-	-	-	-	1	-	1
栃木県	-	-	-	-	-	-	-	-
群馬県	-	-	-	-	-	2	-	-
埼玉県	1	7	-	4	-	4	-	4
千葉県	1	1	-	4	-	-	-	1
東京都	-	5	-	11	-	17	-	1
神奈川県	-	3	-	6	-	4	-	-
新潟県	-	-	-	-	-	3	-	-
富山県	-	-	-	-	-	-	-	-
石川県	-	-	-	-	-	4	-	-
福井県	-	-	-	-	-	-	-	-
山梨県	-	-	-	-	-	1	-	-
長野県	1	1	-	1	-	4	-	-
岐阜県	-	-	-	-	-	-	-	-
静岡県	-	-	-	4	-	-	-	-
愛知県	-	-	-	-	-	1	-	-
三重県	-	-	-	-	-	22	-	-
滋賀県	-	-	-	-	-	1	-	-
京都府	-	1	-	-	-	2	-	-
大阪府	2	14	-	5	-	9	-	1
兵庫県	-	1	-	6	-	3	-	-
奈良県	-	-	-	2	-	1	-	-
和歌山県	-	-	-	-	-	-	-	1
鳥取県	-	-	-	1	-	-	-	1
島根県	-	-	-	-	-	2	-	-
岡山県	-	3	-	-	-	-	-	-
広島県	-	-	-	-	-	11	-	-
山口県	-	-	-	-	-	-	-	-
徳島県	-	-	-	-	-	-	-	-
香川県	-	-	-	-	-	5	-	-
愛媛県	-	1	-	-	-	-	-	-
高知県	-	-	-	-	-	-	-	-
福岡県	-	3	-	-	-	4	-	1
佐賀県	-	-	-	-	-	-	-	-
長崎県	-	-	-	-	-	-	-	-
熊本県	-	-	-	1	-	2	-	-
大分県	-	-	-	-	-	3	-	-
宮崎県	-	-	-	-	-	1	-	-
鹿児島県	-	-	-	-	-	-	-	-
沖縄県	-	1	-	-	-	-	-	-

\*鳥インフルエンザ及び新型インフルエンザ等感染症を除く。

報告数・定点当り報告数, 疾病・都道府県別

2017年25週

	インフルエンザ*		RSウイルス感染症		咽頭結膜熱		A群溶血性レンサ球菌咽頭炎		感染性胃腸炎		水痘		手足口病		伝染性紅斑		突発性発しん	
	報告数	定点当り	報告数	報告数	報告数	定点当り	報告数	定点当り	報告数	定点当り	報告数	定点当り	報告数	定点当り	報告数	定点当り	報告数	定点当り
総数	1151	0.23	784	3082	0.98	10895	3.45	21117	6.69	1320	0.42	7613	2.41	325	0.10	1737	0.55	
北海道	92	0.41	170	278	1.97	536	3.80	430	3.05	70	0.50	117	0.83	6	0.04	39	0.28	
青森県	37	0.58	6	19	0.45	65	1.55	314	7.48	9	0.21	14	0.33	2	0.05	23	0.55	
岩手県	21	0.33	6	25	0.64	123	3.15	220	5.64	21	0.54	7	0.18	14	0.36	16	0.41	
宮城県	16	0.17	31	112	1.90	191	3.24	583	9.88	27	0.46	36	0.61	9	0.15	39	0.66	
秋田県	1	0.02	-	16	0.46	57	1.63	105	3.00	13	0.37	66	1.89	2	0.06	8	0.23	
山形県	4	0.08	1	28	0.93	153	5.10	262	8.73	14	0.47	25	0.83	28	0.93	25	0.83	
福島県	6	0.08	41	30	0.65	183	3.98	220	4.78	23	0.50	3	0.07	8	0.17	41	0.89	
茨城県	6	0.05	2	55	0.73	297	3.96	322	4.29	25	0.33	21	0.28	7	0.09	23	0.31	
栃木県	2	0.03	11	38	0.79	109	2.27	127	2.65	21	0.44	24	0.50	-	-	36	0.75	
群馬県	1	0.01	12	41	0.71	265	4.57	330	5.69	34	0.59	44	0.76	17	0.29	30	0.52	
埼玉県	8	0.03	32	211	1.30	731	4.51	1118	6.90	79	0.49	139	0.86	27	0.17	114	0.70	
千葉県	15	0.07	28	152	1.13	557	4.13	665	4.93	59	0.44	115	0.85	6	0.04	70	0.52	
東京都	17	0.04	58	272	1.04	858	3.29	1794	6.87	110	0.42	449	1.72	40	0.15	192	0.74	
神奈川県	17	0.05	45	187	0.87	840	3.93	1398	6.53	127	0.59	342	1.60	29	0.14	110	0.51	
新潟県	9	0.10	51	77	1.35	183	3.21	499	8.75	33	0.58	80	1.40	7	0.12	30	0.53	
富山県	6	0.13	14	27	0.93	78	2.69	170	5.86	16	0.55	47	1.62	-	-	12	0.41	
石川県	2	0.04	1	38	1.31	105	3.62	147	5.07	9	0.31	49	1.69	2	0.07	15	0.52	
福井県	2	0.06	1	17	0.77	75	3.41	186	8.45	2	0.09	55	2.50	1	0.05	7	0.32	
山梨県	1	0.02	1	63	2.63	99	4.13	132	5.50	1	0.04	25	1.04	8	0.33	12	0.50	
長野県	3	0.03	6	31	0.57	207	3.83	375	6.94	19	0.35	13	0.24	3	0.06	19	0.35	
岐阜県	3	0.04	5	43	0.84	77	1.51	290	5.69	24	0.47	58	1.14	3	0.06	10	0.20	
静岡県	5	0.04	10	59	0.66	299	3.36	648	7.28	22	0.25	87	0.98	12	0.13	26	0.29	
愛知県	23	0.12	14	156	0.86	563	3.09	1089	5.98	90	0.49	339	1.86	9	0.05	80	0.44	
三重県	8	0.11	7	49	1.09	126	2.80	375	8.33	19	0.42	174	3.87	4	0.09	31	0.69	
滋賀県	2	0.04	2	23	0.72	62	1.94	246	7.69	11	0.34	221	6.91	-	-	17	0.53	
京都府	1	0.01	3	55	0.72	243	3.20	597	7.86	11	0.14	294	3.87	1	0.01	26	0.34	
大阪府	38	0.12	31	170	0.85	709	3.55	1662	8.31	89	0.45	965	4.83	10	0.05	112	0.56	
兵庫県	6	0.03	9	162	1.27	276	2.16	1183	9.24	53	0.41	566	4.42	25	0.20	63	0.49	
奈良県	1	0.02	6	51	1.50	109	3.21	272	8.00	20	0.59	68	2.00	6	0.18	22	0.65	
和歌山県	2	0.04	5	15	0.50	38	1.27	127	4.23	13	0.43	137	4.57	1	0.03	12	0.40	
鳥取県	-	-	1	13	0.68	130	6.84	107	5.63	4	0.21	169	8.89	1	0.05	8	0.42	
島根県	2	0.05	-	9	0.39	70	3.04	163	7.09	8	0.35	45	1.96	1	0.04	17	0.74	
岡山県	16	0.19	3	31	0.57	87	1.61	448	8.30	25	0.46	126	2.33	2	0.04	17	0.31	
広島県	-	-	-	46	0.64	251	3.49	493	6.85	14	0.19	302	4.19	3	0.04	36	0.50	
山口県	8	0.12	3	24	0.50	145	3.02	314	6.54	17	0.35	161	3.35	1	0.02	32	0.67	
徳島県	2	0.05	4	20	0.87	61	2.65	116	5.04	4	0.17	22	0.96	5	0.22	20	0.87	
香川県	-	-	7	13	0.46	98	3.50	251	8.96	7	0.25	200	7.14	-	-	22	0.79	
愛媛県	-	-	1	28	0.76	188	5.08	313	8.46	9	0.24	130	3.51	4	0.11	32	0.86	
高知県	-	-	1	12	0.40	65	2.17	100	3.33	10	0.33	351	11.70	-	-	5	0.17	
福岡県	50	0.25	15	96	0.80	719	5.99	897	7.48	73	0.61	499	4.16	9	0.08	78	0.65	
佐賀県	1	0.03	2	29	1.26	53	2.30	83	3.61	5	0.22	133	5.78	2	0.09	19	0.83	
長崎県	22	0.31	1	13	0.30	155	3.52	195	4.43	15	0.34	136	3.09	-	-	25	0.57	
熊本県	38	0.48	-	43	0.86	178	3.56	466	9.32	10	0.20	182	3.64	-	-	45	0.90	
大分県	48	0.83	-	24	0.67	208	5.78	441	12.25	11	0.31	161	4.47	1	0.03	42	1.17	
宮崎県	25	0.43	2	32	0.91	96	2.74	266	7.60	9	0.26	221	6.31	5	0.14	37	1.06	
鹿児島県	123	1.32	20	112	2.04	146	2.65	485	8.82	27	0.49	160	2.91	4	0.07	30	0.55	
沖縄県	461	7.95	115	37	1.09	31	0.91	93	2.74	8	0.24	35	1.03	-	-	12	0.35	

\*髄膜炎菌、肺炎球菌、インフルエンザ菌を原因として同定された場合を除く。  
 \*\*オウム病を除く。

報告数・定点当り報告数, 疾病・都道府県別

2017年25週

	百日咳		ヘルパンギーナ		流行性耳下腺炎		急性出血性結膜炎		流行性角結膜炎		細菌性髄膜炎*		無菌性髄膜炎		マイコプラズマ肺炎		クラミジア肺炎**	
	報告数	定点当り	報告数	定点当り	報告数	定点当り	報告数	定点当り	報告数	定点当り	報告数	定点当り	報告数	定点当り	報告数	定点当り	報告数	定点当り
総数	44	0.01	2097	0.66	1785	0.57	6	0.01	530	0.77	11	0.02	22	0.05	116	0.24	9	0.02
北海道	1	0.01	37	0.26	25	0.18	-	-	14	0.48	-	-	1	0.04	5	0.22	-	-
青森県	-	-	6	0.14	44	1.05	-	-	2	0.18	1	0.17	-	-	7	1.17	-	-
岩手県	-	-	3	0.08	55	1.41	-	-	3	0.21	-	-	-	-	6	0.32	-	-
宮城県	-	-	11	0.19	18	0.31	-	-	4	0.33	-	-	-	-	3	0.25	-	-
秋田県	3	0.09	8	0.23	-	-	1	0.14	1	0.14	-	-	-	-	8	1.00	-	-
山形県	-	-	9	0.30	8	0.27	-	-	1	0.13	-	-	-	-	4	0.40	-	-
福島県	2	0.04	8	0.17	35	0.76	-	-	10	0.83	-	-	2	0.29	4	0.57	-	-
茨城県	1	0.01	8	0.11	22	0.29	-	-	19	1.12	-	-	-	-	1	0.08	-	-
栃木県	-	-	4	0.08	30	0.63	-	-	13	1.08	-	-	-	-	1	0.14	-	-
群馬県	-	-	16	0.28	50	0.86	1	0.07	4	0.29	-	-	-	-	-	-	-	-
埼玉県	1	0.01	44	0.27	68	0.42	2	0.05	36	0.90	-	-	1	0.10	1	0.10	-	-
千葉県	2	0.01	77	0.57	45	0.33	-	-	34	0.97	1	0.11	1	0.11	5	0.56	-	-
東京都	9	0.03	102	0.39	76	0.29	-	-	22	0.58	-	-	-	-	5	0.20	1	0.04
神奈川県	-	-	99	0.46	80	0.37	1	0.02	75	1.56	-	-	-	-	2	0.22	-	-
新潟県	-	-	11	0.19	162	2.84	-	-	4	0.40	-	-	1	0.08	5	0.38	3	0.23
富山県	-	-	9	0.31	19	0.66	-	-	7	1.00	-	-	-	-	-	-	1	0.20
石川県	-	-	9	0.31	5	0.17	-	-	12	1.71	-	-	2	0.40	1	0.20	-	-
福井県	1	0.05	2	0.09	4	0.18	-	-	-	-	-	-	-	-	-	-	-	-
山梨県	1	0.04	6	0.25	12	0.50	-	-	14	1.56	-	-	-	-	-	-	-	-
長野県	-	-	16	0.30	125	2.31	-	-	5	0.45	-	-	-	-	4	0.36	-	-
岐阜県	1	0.02	12	0.24	42	0.82	-	-	2	0.18	-	-	-	-	1	0.20	-	-
静岡県	-	-	11	0.12	39	0.44	-	-	14	0.64	-	-	1	0.10	7	0.70	3	0.30
愛知県	2	0.01	57	0.31	53	0.29	1	0.03	15	0.43	1	0.07	-	-	4	0.27	1	0.07
三重県	3	0.07	38	0.84	12	0.27	-	-	1	0.08	-	-	-	-	1	0.11	-	-
滋賀県	-	-	51	1.59	13	0.41	-	-	2	0.25	-	-	1	0.14	1	0.14	-	-
京都府	-	-	39	0.51	29	0.38	-	-	7	0.39	-	-	-	-	-	-	-	-
大阪府	4	0.02	185	0.93	87	0.44	-	-	34	0.65	-	-	2	0.12	2	0.12	-	-
兵庫県	-	-	133	1.04	71	0.55	-	-	16	0.46	1	0.08	-	-	4	0.31	-	-
奈良県	-	-	9	0.26	24	0.71	-	-	9	0.90	-	-	1	0.17	-	-	-	-
和歌山県	-	-	37	1.23	34	1.13	-	-	3	0.75	-	-	2	0.18	1	0.09	-	-
鳥取県	-	-	57	3.00	27	1.42	-	-	8	1.60	1	0.20	1	0.20	-	-	-	-
島根県	-	-	5	0.22	25	1.09	-	-	-	-	-	-	-	-	1	0.13	-	-
岡山県	-	-	44	0.81	18	0.33	-	-	10	0.83	-	-	-	-	2	0.40	-	-
広島県	1	0.01	28	0.39	25	0.35	-	-	41	2.16	-	-	-	-	3	0.14	-	-
山口県	1	0.02	39	0.81	73	1.52	-	-	3	0.33	-	-	-	-	1	0.11	-	-
徳島県	1	0.04	18	0.78	16	0.70	-	-	-	-	1	0.14	-	-	-	-	-	-
香川県	5	0.18	43	1.54	25	0.89	-	-	3	0.60	-	-	-	-	2	0.40	-	-
愛媛県	-	-	11	0.30	42	1.14	-	-	20	2.50	1	0.17	-	-	1	0.17	-	-
高知県	-	-	34	1.13	1	0.03	-	-	-	-	1	0.13	-	-	1	0.13	-	-
福岡県	1	0.01	421	3.51	71	0.59	-	-	13	0.50	1	0.07	-	-	10	0.67	-	-
佐賀県	-	-	36	1.57	3	0.13	-	-	1	0.33	-	-	1	0.17	1	0.17	-	-
長崎県	-	-	37	0.84	32	0.73	-	-	5	0.63	-	-	1	0.08	4	0.33	-	-
熊本県	1	0.02	85	1.70	17	0.34	-	-	15	1.67	-	-	-	-	1	0.07	-	-
大分県	-	-	61	1.69	35	0.97	-	-	5	1.00	-	-	-	-	2	0.18	-	-
宮崎県	-	-	44	1.26	5	0.14	-	-	7	1.17	-	-	-	-	1	0.14	-	-
鹿児島県	1	0.02	53	0.96	79	1.44	-	-	9	1.29	1	0.08	-	-	-	-	-	-
沖縄県	2	0.06	24	0.71	4	0.12	-	-	7	0.78	1	0.14	4	0.57	3	0.43	-	-

\*病原体がロタウイルスであるものに限る。2013年10月14日より届出対象疾患となりました。

 報告数・定点当り報告数、  
 疾病・都道府県別 2017年25週

	感染性胃腸炎 (ロタウイルス)*	
	報告数	定点当り
総 数	90	0.19
北海道	9	0.39
青森県	6	1.00
岩手県	-	-
宮城県	-	-
秋田県	-	-
山形県	1	0.10
福島県	-	-
茨城県	-	-
栃木県	-	-
群馬県	1	0.13
埼玉県	1	0.10
千葉県	1	0.11
東京都	1	0.04
神奈川県	2	0.22
新潟県	1	0.08
富山県	1	0.20
石川県	4	0.80
福井県	1	0.17
山梨県	-	-
長野県	5	0.45
岐阜県	4	0.80
静岡県	2	0.20
愛知県	8	0.53
三重県	-	-
滋賀県	-	-
京都府	3	0.43
大阪府	2	0.12
兵庫県	2	0.15
奈良県	1	0.17
和歌山県	3	0.27
鳥取県	1	0.20
島根県	1	0.13
岡山県	-	-
広島県	1	0.05
山口県	-	-
徳島県	-	-
香川県	-	-
愛媛県	1	0.17
高知県	6	0.75
福岡県	1	0.07
佐賀県	2	0.33
長崎県	15	1.25
熊本県	-	-
大分県	1	0.09
宮崎県	2	0.29
鹿児島県	-	-
沖縄県	-	-

 報告数・疾病・都道府県別  
 2017年25週

	インフルエンザ (入院患者)
	報告数
総 数	12
北海道	-
青森県	-
岩手県	-
宮城県	-
秋田県	-
山形県	1
福島県	-
茨城県	-
栃木県	-
群馬県	-
埼玉県	-
千葉県	1
東京都	-
神奈川県	-
新潟県	1
富山県	-
石川県	-
福井県	-
山梨県	-
長野県	-
岐阜県	-
静岡県	-
愛知県	-
三重県	-
滋賀県	-
京都府	-
大阪府	-
兵庫県	-
奈良県	-
和歌山県	-
鳥取県	-
島根県	-
岡山県	1
広島県	-
山口県	1
徳島県	1
香川県	-
愛媛県	-
高知県	-
福岡県	-
佐賀県	-
長崎県	-
熊本県	1
大分県	-
宮崎県	-
鹿児島県	-
沖縄県	5

## 獣医師が届出を行う感染症と対象動物

注)2017年第16週より報告数は頭数を示しています〔鳥インフルエンザ(H5N1又はH7N9)の鳥類を除く〕。

報告数・累積報告数, 疾病・都道府県別

2017年25週

	エボラ出血熱		マールブルグ病		ペスト		重症急性呼吸器症候群(SARS)						細菌性赤痢		ウエストナイル熱		エキノコックス症	
	サル		サル		プレーリードッグ	イタチアナグマ		タヌキ		ハクビシン		サル		鳥類		犬		
	報告数	累積	報告数	累積	報告数	累積	報告数	累積	報告数	累積	報告数	累積	報告数	累積	報告数	累積	報告数	累積
総 数	-	-	-	-	-	-	-	-	-	-	-	-	-	-	-	-	-	-
北海道	-	-	-	-	-	-	-	-	-	-	-	-	-	-	-	-	-	-
青森県	-	-	-	-	-	-	-	-	-	-	-	-	-	-	-	-	-	-
岩手県	-	-	-	-	-	-	-	-	-	-	-	-	-	-	-	-	-	-
宮城県	-	-	-	-	-	-	-	-	-	-	-	-	-	-	-	-	-	-
秋田県	-	-	-	-	-	-	-	-	-	-	-	-	-	-	-	-	-	-
山形県	-	-	-	-	-	-	-	-	-	-	-	-	-	-	-	-	-	-
福島県	-	-	-	-	-	-	-	-	-	-	-	-	-	-	-	-	-	-
茨城県	-	-	-	-	-	-	-	-	-	-	-	-	-	-	-	-	-	-
栃木県	-	-	-	-	-	-	-	-	-	-	-	-	-	-	-	-	-	-
群馬県	-	-	-	-	-	-	-	-	-	-	-	-	-	-	-	-	-	-
埼玉県	-	-	-	-	-	-	-	-	-	-	-	-	-	-	-	-	-	-
千葉県	-	-	-	-	-	-	-	-	-	-	-	-	-	-	-	-	-	-
東京都	-	-	-	-	-	-	-	-	-	-	-	-	-	-	-	-	-	-
神奈川県	-	-	-	-	-	-	-	-	-	-	-	-	-	-	-	-	-	-
新潟県	-	-	-	-	-	-	-	-	-	-	-	-	-	-	-	-	-	-
富山県	-	-	-	-	-	-	-	-	-	-	-	-	-	-	-	-	-	-
石川県	-	-	-	-	-	-	-	-	-	-	-	-	-	-	-	-	-	-
福井県	-	-	-	-	-	-	-	-	-	-	-	-	-	-	-	-	-	-
山梨県	-	-	-	-	-	-	-	-	-	-	-	-	-	-	-	-	-	-
長野県	-	-	-	-	-	-	-	-	-	-	-	-	-	-	-	-	-	-
岐阜県	-	-	-	-	-	-	-	-	-	-	-	-	-	-	-	-	-	-
静岡県	-	-	-	-	-	-	-	-	-	-	-	-	-	-	-	-	-	-
愛知県	-	-	-	-	-	-	-	-	-	-	-	-	-	-	-	-	-	-
三重県	-	-	-	-	-	-	-	-	-	-	-	-	-	-	-	-	-	-
滋賀県	-	-	-	-	-	-	-	-	-	-	-	-	-	-	-	-	-	-
京都府	-	-	-	-	-	-	-	-	-	-	-	-	-	-	-	-	-	-
大阪府	-	-	-	-	-	-	-	-	-	-	-	-	-	-	-	-	-	-
兵庫県	-	-	-	-	-	-	-	-	-	-	-	-	-	-	-	-	-	-
奈良県	-	-	-	-	-	-	-	-	-	-	-	-	-	-	-	-	-	-
和歌山県	-	-	-	-	-	-	-	-	-	-	-	-	-	-	-	-	-	-
鳥取県	-	-	-	-	-	-	-	-	-	-	-	-	-	-	-	-	-	-
島根県	-	-	-	-	-	-	-	-	-	-	-	-	-	-	-	-	-	-
岡山県	-	-	-	-	-	-	-	-	-	-	-	-	-	-	-	-	-	-
広島県	-	-	-	-	-	-	-	-	-	-	-	-	-	-	-	-	-	-
山口県	-	-	-	-	-	-	-	-	-	-	-	-	-	-	-	-	-	-
徳島県	-	-	-	-	-	-	-	-	-	-	-	-	-	-	-	-	-	-
香川県	-	-	-	-	-	-	-	-	-	-	-	-	-	-	-	-	-	-
愛媛県	-	-	-	-	-	-	-	-	-	-	-	-	-	-	-	-	-	-
高知県	-	-	-	-	-	-	-	-	-	-	-	-	-	-	-	-	-	-
福岡県	-	-	-	-	-	-	-	-	-	-	-	-	-	-	-	-	-	-
佐賀県	-	-	-	-	-	-	-	-	-	-	-	-	-	-	-	-	-	-
長崎県	-	-	-	-	-	-	-	-	-	-	-	-	-	-	-	-	-	-
熊本県	-	-	-	-	-	-	-	-	-	-	-	-	-	-	-	-	-	-
大分県	-	-	-	-	-	-	-	-	-	-	-	-	-	-	-	-	-	-
宮崎県	-	-	-	-	-	-	-	-	-	-	-	-	-	-	-	-	-	-
鹿児島県	-	-	-	-	-	-	-	-	-	-	-	-	-	-	-	-	-	-
沖縄県	-	-	-	-	-	-	-	-	-	-	-	-	-	-	-	-	-	-



報告数・累積報告数、疾病・都道府県別 2017年25週

	結核		鳥インフルエンザ(H5N1又はH7N9)		中東呼吸器症候群(MERS)	
	サル		鳥類		ヒトコブラクダ	
	報告数	累積	報告数	累積	報告数	累積
総数	-	22	-	-	-	-
北海道	-	-	-	-	-	-
青森県	-	-	-	-	-	-
岩手県	-	-	-	-	-	-
宮城県	-	-	-	-	-	-
秋田県	-	-	-	-	-	-
山形県	-	-	-	-	-	-
福島県	-	-	-	-	-	-
茨城県	-	22	-	-	-	-
栃木県	-	-	-	-	-	-
群馬県	-	-	-	-	-	-
埼玉県	-	-	-	-	-	-
千葉県	-	-	-	-	-	-
東京都	-	-	-	-	-	-
神奈川県	-	-	-	-	-	-
新潟県	-	-	-	-	-	-
富山県	-	-	-	-	-	-
石川県	-	-	-	-	-	-
福井県	-	-	-	-	-	-
山梨県	-	-	-	-	-	-
長野県	-	-	-	-	-	-
岐阜県	-	-	-	-	-	-
静岡県	-	-	-	-	-	-
愛知県	-	-	-	-	-	-
三重県	-	-	-	-	-	-
滋賀県	-	-	-	-	-	-
京都府	-	-	-	-	-	-
大阪府	-	-	-	-	-	-
兵庫県	-	-	-	-	-	-
奈良県	-	-	-	-	-	-
和歌山県	-	-	-	-	-	-
鳥取県	-	-	-	-	-	-
島根県	-	-	-	-	-	-
岡山県	-	-	-	-	-	-
広島県	-	-	-	-	-	-
山口県	-	-	-	-	-	-
徳島県	-	-	-	-	-	-
香川県	-	-	-	-	-	-
愛媛県	-	-	-	-	-	-
高知県	-	-	-	-	-	-
福岡県	-	-	-	-	-	-
佐賀県	-	-	-	-	-	-
長崎県	-	-	-	-	-	-
熊本県	-	-	-	-	-	-
大分県	-	-	-	-	-	-
宮崎県	-	-	-	-	-	-
鹿児島県	-	-	-	-	-	-
沖縄県	-	-	-	-	-	-

感染症週報 第19巻 第25号 2017年7月7日発行  
 発行：国立感染症研究所  
 厚生労働省健康局結核感染症課  
 事務局：国立感染症研究所感染症疫学センター  
 〒162-8640東京都新宿区戸山1-23-1  
 TEL：03-5285-1111  
 FAX：03-5285-1129  
 URL：<https://www.niid.go.jp/niid/ja/from-idsc.html>  
 <国立感染症研究所 感染症疫学センター>  
<http://www.mhlw.go.jp/>  
 <厚生労働省>  
<http://www.forth.go.jp/>  
 <旅行者のための海外感染症情報(厚生労働省検疫所)>

本週報は、感染症法に基づくものであり、全国の医療従事者、定点医療機関、保健所、保健所設置市、特別区、都道府県、地方衛生研究所、検疫所の皆様のご協力を得て、国立感染症研究所感染症疫学センターにおいて編集したものです。

また、本週報は速報性を重視しておりますので、今後調査などの結果に応じて、若干の変更が生じることがありますが、その場合には週報上にて訂正させていただきます。

「感染症の話」及び「読者のコーナー」の回答欄の内容に関する責は、それぞれの執筆者及び回答者に属しますが、内容に関するご質問、ご意見については事務局でお受けいたします。

なお、週報の内容について、学術的研究、あるいは公衆衛生活動にかかわる業務以外の目的においては、無断転載を禁じます。