

マークをクリックするとそのページを見ることができます



発生動向総覧  
P.2-6

<第29週>手足口病の定点当たり報告数は第13週以降増加が続いており、過去5年間の同時期と比較してやや多い / その他最新動向



注目すべき感染症

<今週は該当記事はありません>



感染症関連情報  
P.7

病原体情報 / 海外感染症情報



速報

<今週は該当記事はありません>



読者のコーナー

<今週は該当記事はありません>



グラフ総覧(29週)

P.8-14



29週のデータ

P.15-29



# 発生動向総覧

## <第29週コメント> 7月26日集計分

### ◆全数報告の感染症

注意: これは当該週に診断された報告症例の集計です。しかし、迅速に情報還元するために期日を決めて集計を行いますので、当該週に診断された症例の報告が集計の期日以降に届くこともあります。それらについては一部を除いて発生動向総覧では扱いませんが、翌週あるいはそれ以降に、巻末の表の累積数に加えられることになります。

※感染経路、感染原因、感染地域については、確定あるいは推定として記載されていたものを示します。

#### 1類感染症

報告なし

#### 2類感染症

結核278例

#### 3類感染症

コレラ1例

感染地域: フィリピン

細菌性赤痢5例

菌種: *S. sonnei* (D群)5例\_\_感染地域: ミャンマー2例、インド1例、バングラデシュ1例、フィリピン1例

腸管出血性大腸菌感染症82例(有症者65例、うちHUS なし)

感染地域: 国内80例、韓国1例、ポルトガル1例

国内の多い感染地域: 北海道12例、神奈川県6例、東京都5例\*、兵庫県5例、群馬県4例、茨城県3例、青森県2例、埼玉県2例、愛知県2例、大阪府2例、福岡県2例、大分県2例

\* 保育施設における集団感染例を含む(O26 VT1)

年齢群: 0歳(1例)、1歳(6例)、2歳(3例)、3歳(1例)、4歳(3例)、5歳(3例)、6歳(4例)、7歳(2例)、9歳(2例)、10代(11例)、20代(12例)、30代(7例)、40代(5例)、50代(8例)、60代(6例)、70代(3例)、80代(4例)、90代以上(1例)

血清型・毒素型: O157 VT1・VT2(25例)、O26 VT1(16例)、O157 VT2(10例)、O157 VT不明(4例)、O103 VT1(3例)、O145 VT2(3例)、O103 VT不明(2例)、O111 VT1(2例)、O157 VT1(2例)、O26 VT1・VT2(1例)、O55 VT1(1例)、O91 VT1(1例)、O115 VT1(1例)、O115 VT不明(1例)、O121 VT2(1例)、その他・不明(9例)

累積報告数: 1,024例(有症者666例、うちHUS 23例、死亡2例)

#### 4類感染症

E型肝炎2例

感染地域(感染源): 北海道1例(不明)、国内(都道府県不明)1例(不明)

A型肝炎4例

感染地域: 千葉県1例、長野県1例、大阪府1例、タイ/ジブチ/イタリア1例

- エキノコックス症1例 多包条虫\_\_感染地域: 北海道  
 重症熱性血小板減少症候群1例  
     感染地域: 山口県  
     年齢群: 80代
- つつが虫病2例 感染地域: 秋田県1例、長野県1例  
 デング熱5例 感染地域: インド1例、インドネシア1例、タイ1例、タンザニア1例、ベトナム1例  
     累積報告数: 105例(感染地域: 国外105例)
- 日本紅斑熱4例 感染地域: 千葉県1例、島根県1例、高知県1例、鹿児島県1例  
 ボツリヌス症1例 食餌性ボツリヌス症\_\_感染地域: 広島県\_\_感染源: 不明  
 マラリア1例 熱帯熱\_\_感染地域: シエラレオネ  
 ライム病1例 感染地域: 北海道  
 レジオネラ症43例(肺炎型41例、ポンティアック型1例、無症状病原体保有者1例)  
     感染地域: 埼玉県5例、東京都4例、宮城県2例、茨城県2例、新潟県2例、長野県2例、岐阜県2例、福岡県2例、山形県1例、栃木県1例、群馬県1例、石川県1例、福井県1例、山梨県1例、静岡県1例、愛知県1例、京都府1例、大阪府1例、兵庫県1例、和歌山県1例、山口県1例、徳島県1例、愛媛県1例、国内(都道府県不明)5例、中国1例、国内・国外不明1例  
     年齢群: 40代(4例)、50代(6例)、60代(13例)、70代(10例)、80代(8例)、90代以上(2例)  
     累積報告数: 817例
- レプトスピラ症1例 感染地域: マレーシア\_\_感染源: 水系感染

**5類感染症**

- アメーバ赤痢14例(腸管アメーバ症11例、腸管外アメーバ症3例)  
     感染地域: 福島県2例、東京都2例、宮城県1例、滋賀県1例、京都府1例、大阪府1例、山口県1例、国内(都道府県不明)3例、タイ1例、中国1例  
     感染経路: 性的接触2例(異性間2例)、経口感染4例、性的接触(異性間・同性間不明)/経口感染1例、その他・不明7例
- ウイルス性肝炎3例 B型3例\_\_感染経路: 性的接触2例(異性間1例、異性間・同性間不明1例)、その他・不明1例
- カルバペネム耐性腸内細菌科細菌感染症23例  
     菌検出検体: 血液8例、尿5例、喀痰4例、膿4例、その他・不明2例  
     菌種: *E. cloacae* 8例、*E. aerogenes* 7例、*K. pneumoniae* 2例、*E. coli* 1例、その他・不明5例  
     感染経路: 以前からの保菌6例、医療器具関連5例、手術部位3例、院内感染2例、以前からの保菌/手術部位1例、その他・不明6例

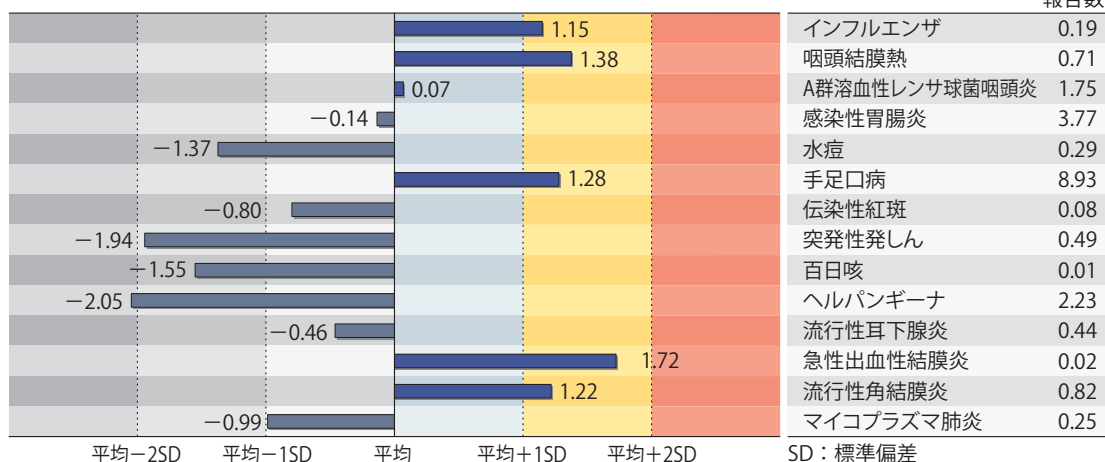
- 急性脳炎6例           RSウイルス1例\_\_年齢群: 1歳  
病原体不明5例\_\_年齢群: 0歳(2例)、1歳(1例)、7歳(1例)、10代(1例)
- クロイツフェルト・ヤコブ病6例  
孤発性プリオン病古典型5例  
遺伝性プリオン病家族性1例
- 劇症型溶血性レンサ球菌感染症2例  
年齢群: 50代(1例)、80代(1例)
- 後天性免疫不全症候群14例(AIDS 4例、無症候9例、その他1例)  
感染地域: 国内12例、国内・国外不明2例  
感染経路: 性的接触12例(異性間3例、同性間9例)、その他・不明2例
- 侵襲性インフルエンザ菌感染症7例(菌検出検体: 血液6例、髄液1例)  
年齢群: 0歳(1例)、4歳(1例)、70代(1例)、80代(2例)、90代以上(2例. ともに死亡)
- 侵襲性肺炎球菌感染症24例(菌検出検体: 血液21例、血液/髄液2例、その他1例)  
年齢群: 0歳(1例)、1歳(2例)、2歳(1例)、30代(3例)、40代(1例)、50代(6例)、60代(4例)、70代(3例)、80代(2例)、90代以上(1例)
- 水痘(入院例に限る)6例(検査診断例1例、臨床診断例5例)  
年齢群: 4歳(1例)、7歳(1例)、30代(2例)、40代(1例)、50代(1例)
- 梅毒53例(早期顕症I期17例、早期顕症II期21例、晩期顕症1例、無症候14例)  
累積報告数: 2,990例
- 破傷風1例           年齢群: 80代

(補) 2016年第29週から2017年第28週までに診断されたものの報告遅れとして、E型肝炎3例〔感染地域(感染源): 東京都1例(豚レバー)、静岡県1例(輸血)、国内・国外不明1例(不明)〕、デング熱1例(感染地域: ベトナム/ラオス)、日本紅斑熱2例(感染地域: 岡山県1例、高知県1例)、マラリア1例(病型不明\_\_感染地域: タンザニア)、ライム病1例(感染地域: 北海道)、レジオネラ症11例〔感染地域: 京都府2例、大阪府2例、茨城県1例、埼玉県1例、愛知県1例、岡山県1例、高知県1例、福岡県1例、国内(都道府県不明)1例〕、カルバペネム耐性腸内細菌科細菌感染症13例(菌種: *E. cloacae* 7例、*E. aerogenes* 2例、*E. coli* 1例、その他・不明3例)、急性脳炎6例〔ヒトヘルペスウイルス6型1例\_\_年齢群: 1歳. 病原体不明5例\_\_年齢群: 5歳(1例)、10代(1例)、20代(1例)、60代(1例)、80代(1例)〕、劇症型溶血性レンサ球菌感染症1例(年齢群: 90代以上. 死亡)、侵襲性髄膜炎菌感染症2例〔血清群: 不明2例\_\_感染地域: 国内(都道府県不明)1例、グアム島1例. 年齢群: 6歳(1例)、20代(1例)〕、水痘(入院例に限る)2例〔年齢群: 20代(2例)〕、梅毒60例(早期顕症I期30例、早期顕症II期17例、晩期顕症2例、無症候11例)、バンコマイシン耐性腸球菌感染症1例(遺伝子型: 不明\_\_菌検出検体: 膿)、麻しん2例〔検査診断例1例、臨床診断例1例\_\_感染地域: 東京都1例、熊本県1例. 年齢群: 10代(1例)、70代(1例)〕などの報告があった。

## ◆定点把握の対象となる5類感染症

全国の指定された医療機関(定点)から報告され、疾患により小児科定点(約3,000力所)、インフルエンザ(小児科・内科)定点(約5,000力所)、眼科定点(約600力所)、基幹定点(約500力所)に分かれています。また、定点当たり報告数は、報告数/定点医療機関数です(増減の目安は小数点第3位以下を含む)。

定点把握疾患の報告の過去5年間の同時期との比較(第29週)



当該週と過去5年間の平均(過去5年間の前週、当該週、後週の合計15週の平均)との差をグラフ上に表現した。

### インフルエンザ

定点当たり報告数は減少したが、過去5年間の同時期(前週、当該週、後週)と比較してやや多い。都道府県別の上位3位は沖縄県(10.19)、鹿児島県(0.50)、大分県(0.34)である。基幹定点からのインフルエンザ入院サーベイランスにおける報告数は21例と前週と比較して増加し、6都県から報告があった。

### 小児科定点報告疾患(主なもの)

RSウイルス感染症の報告数は2,239例と第26週以降増加が続いている。年齢別では1歳以下の報告数が全体の約74%を占めている。

咽頭結膜熱の定点当たり報告数は2週連続で減少したが、過去5年間の同時期と比較してやや多い。都道府県別の上位3位は北海道(2.25)、沖縄県(1.62)、鹿児島県(1.35)である。

A群溶血性レンサ球菌咽頭炎の定点当たり報告数は第25週以降減少が続いている。都道府県別の上位3位は鳥取県(3.37)、愛媛県(3.00)、福岡県(2.81)である。

感染性胃腸炎の定点当たり報告数は第25週以降減少が続いている。都道府県別の上位3位は大分県(7.69)、宮崎県(7.58)、愛媛県(5.78)である。

水痘の定点当たり報告数は3週連続で減少した。都道府県別の上位3位は滋賀県(0.66)、宮崎県(0.64)、佐賀県(0.52)である。

手足口病の定点当たり報告数は第13週以降増加が続いており、過去5年間の同時期と比較してやや多い。都道府県別の上位3位は福井県(21.64)、大分県(17.06)、三重県(16.84)である。

伝染性紅斑の定点当たり報告数は2週連続で減少した。都道府県別の上位3位は山形県(0.73)、石川県(0.38)、岩手県(0.23)である。

流行性耳下腺炎の定点当たり報告数は第26週以降減少が続いている。都道府県別の上位3位は鹿児島県(1.61)、新潟県(1.44)、長野県(1.43)である。

### 基幹定点報告疾患

マイコプラズマ肺炎の定点当たり報告数は減少した。都道府県別の上位3位は秋田県(1.13)、香川県(0.80)、静岡県(0.70)である。

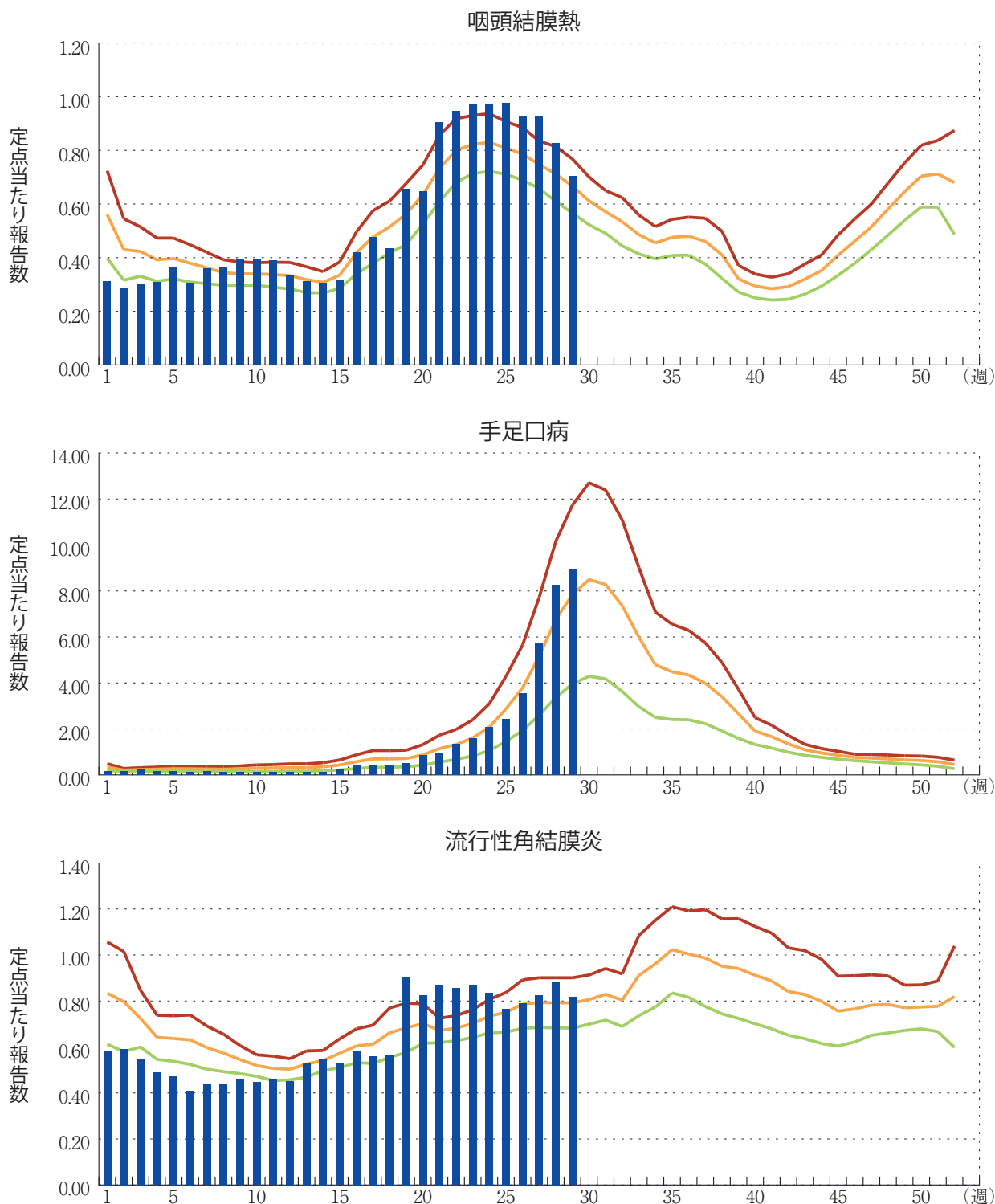
感染性胃腸炎(ロタウイルスに限る)の定点当たり報告数は第25週以降減少が続いている。7県から8例報告があり、年齢別では0歳(4例)、1～4歳(3例)、5～9歳(1例)であった。

図. 主要定点把握疾患の過去5年間との週別比較(2017年第29週)

青のバーで示す本年の定点当たり報告数が赤のラインを超えているときには、過去5年間の週と比較してかなり多いことを示す。



\*過去5年間の平均：前週、当該週、後週の合計15週の平均







## 感染症関連情報

### ◆病原体情報

病原微生物検出情報(IASR)：<https://www.niid.go.jp/niid/ja/iasr.html>

### ◆海外感染症情報

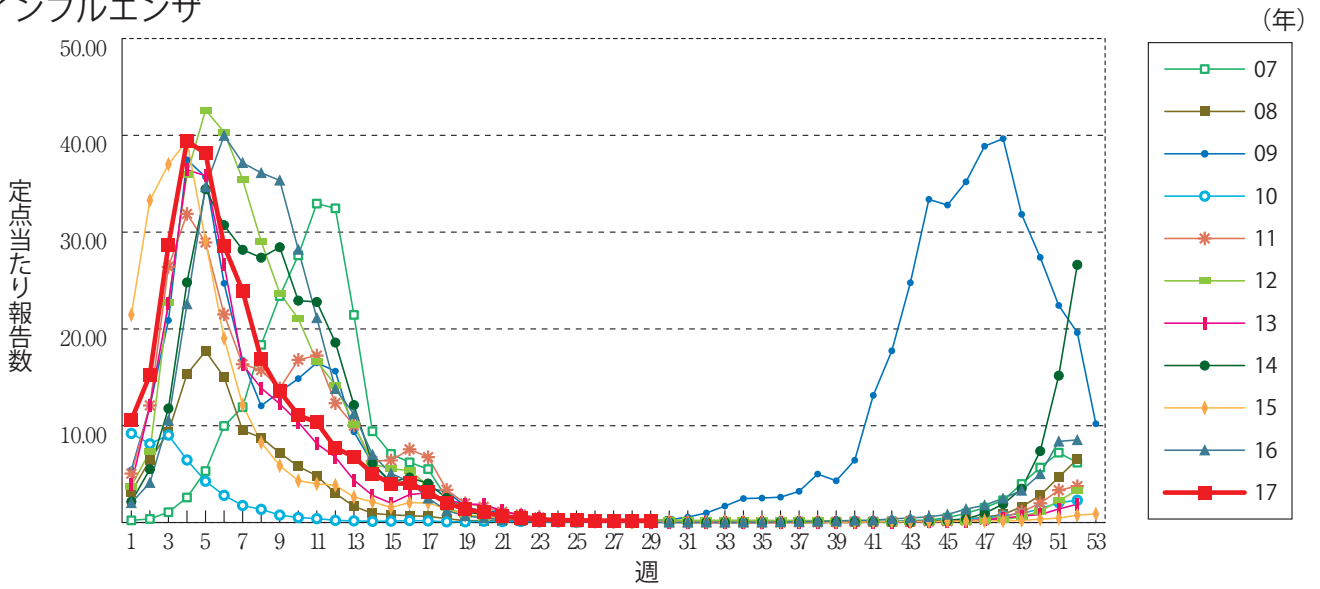
厚生労働省検疫所(FORTH)：<http://www.forth.go.jp/>

- 世界肝炎デー：肝炎の撲滅に向けて－WHO  
<http://www.forth.go.jp/topics/2017/07281041.html>
- コレラ流行の再興－イエメン(更新7)  
<http://www.forth.go.jp/topics/2017/07271053.html>
- コレラの発生状況－ソマリア(更新8)  
<http://www.forth.go.jp/topics/2017/07270952.html>
- アメリカ大陸における結膜炎の流行(更新)  
<http://www.forth.go.jp/topics/2017/07261522.html>
- 世界のインフルエンザ流行の状況(更新14)  
<http://www.forth.go.jp/moreinfo/topics/2017/07260959.html>
- コレラの発生状況－ケニア(更新)  
<http://www.forth.go.jp/topics/2017/07241210.html>

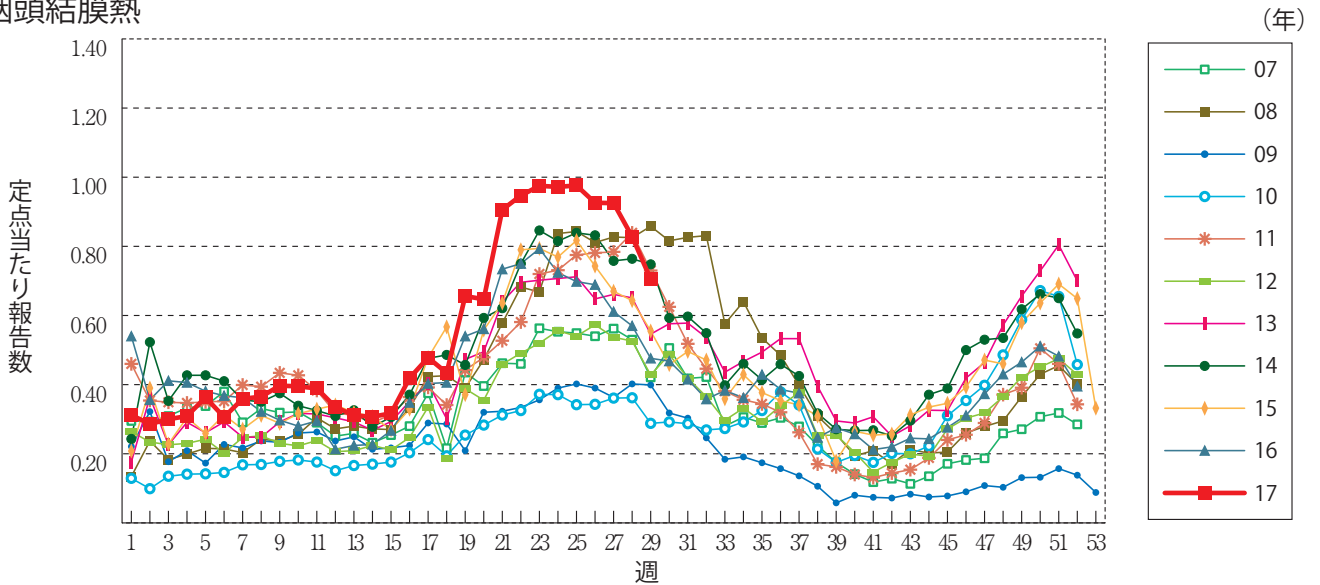


**グラフ総覧(29週)**

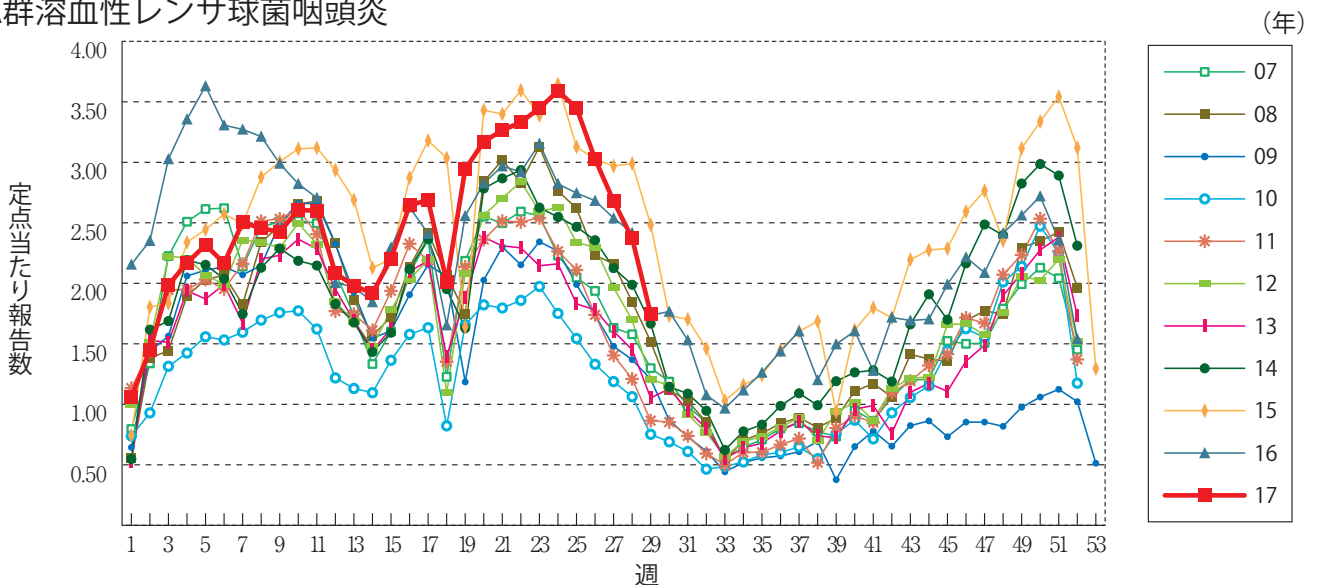
**インフルエンザ**



**咽頭結膜熱**

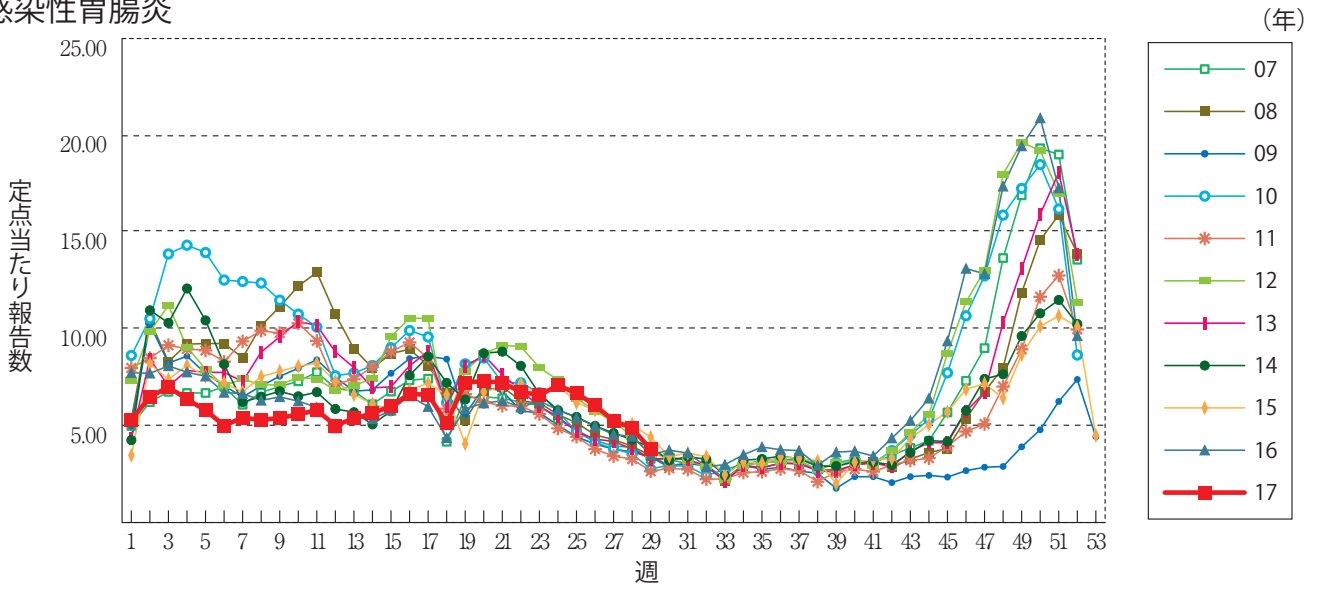


**A群溶血性レンサ球菌咽頭炎**

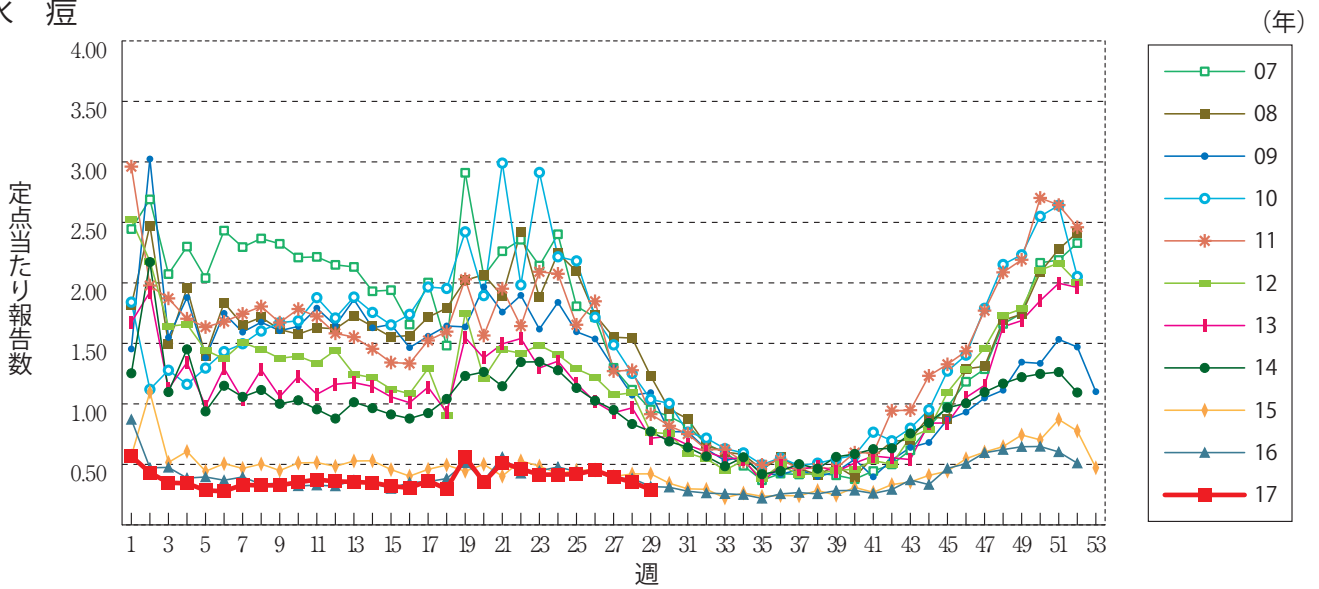




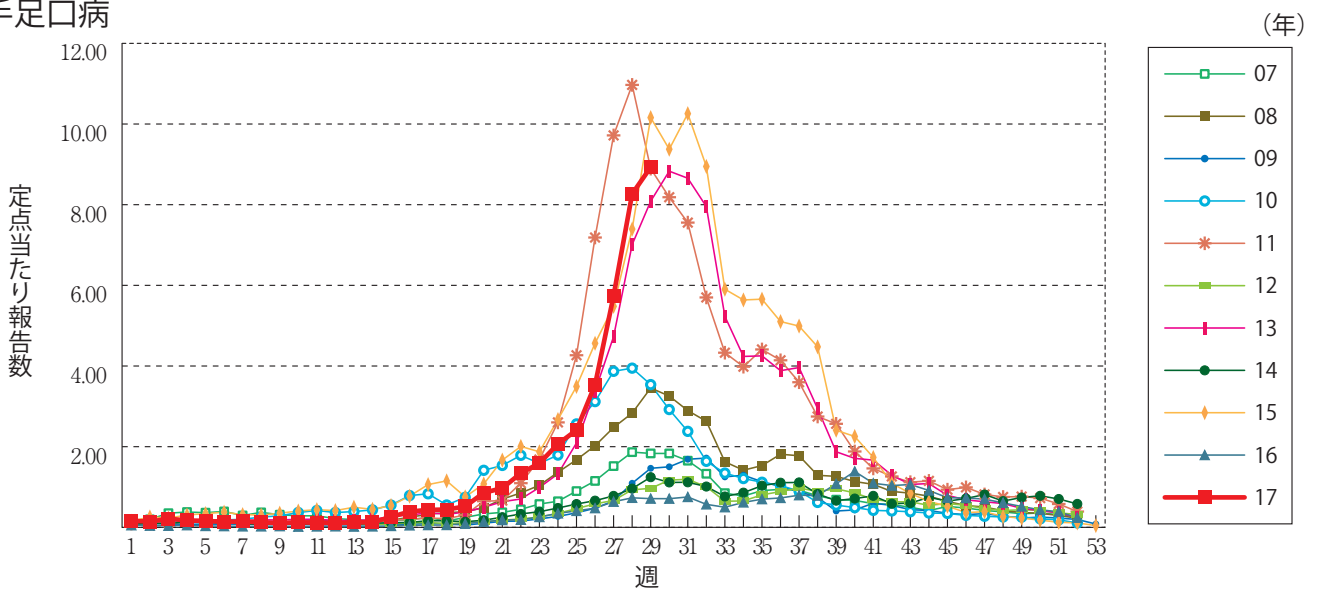
感染性胃腸炎



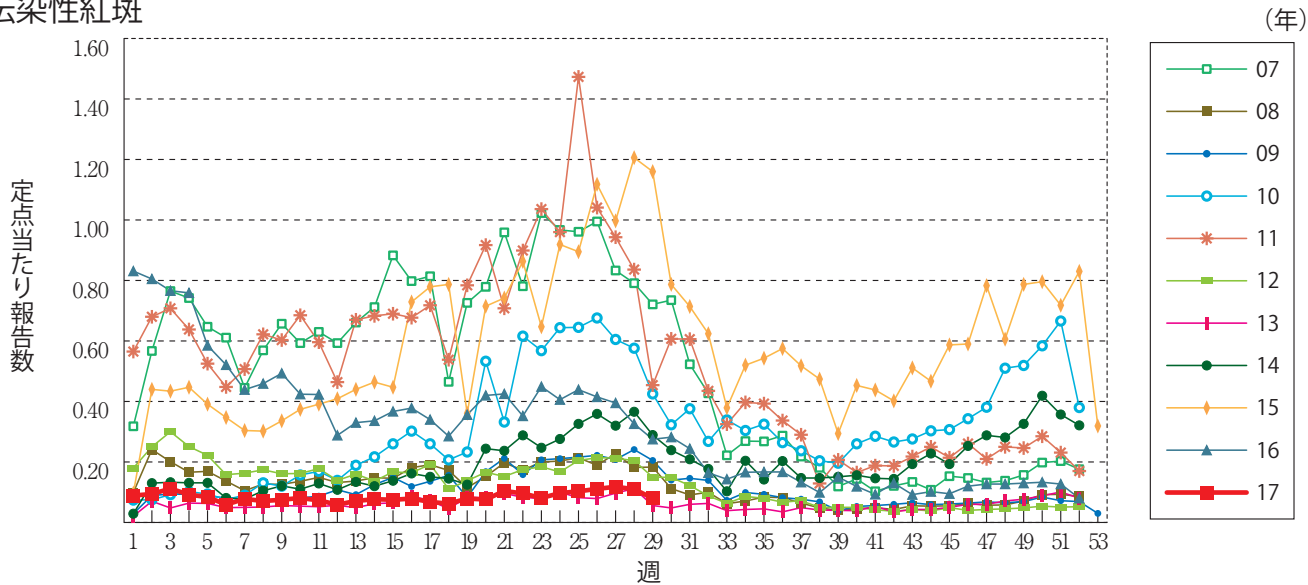
水痘



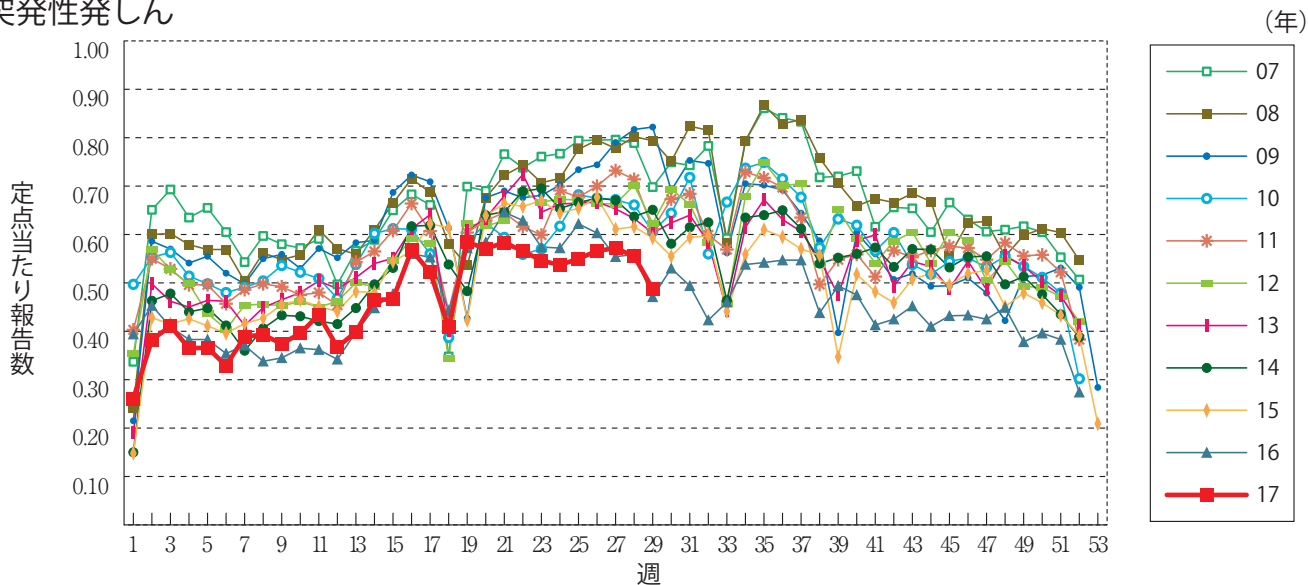
手足口病



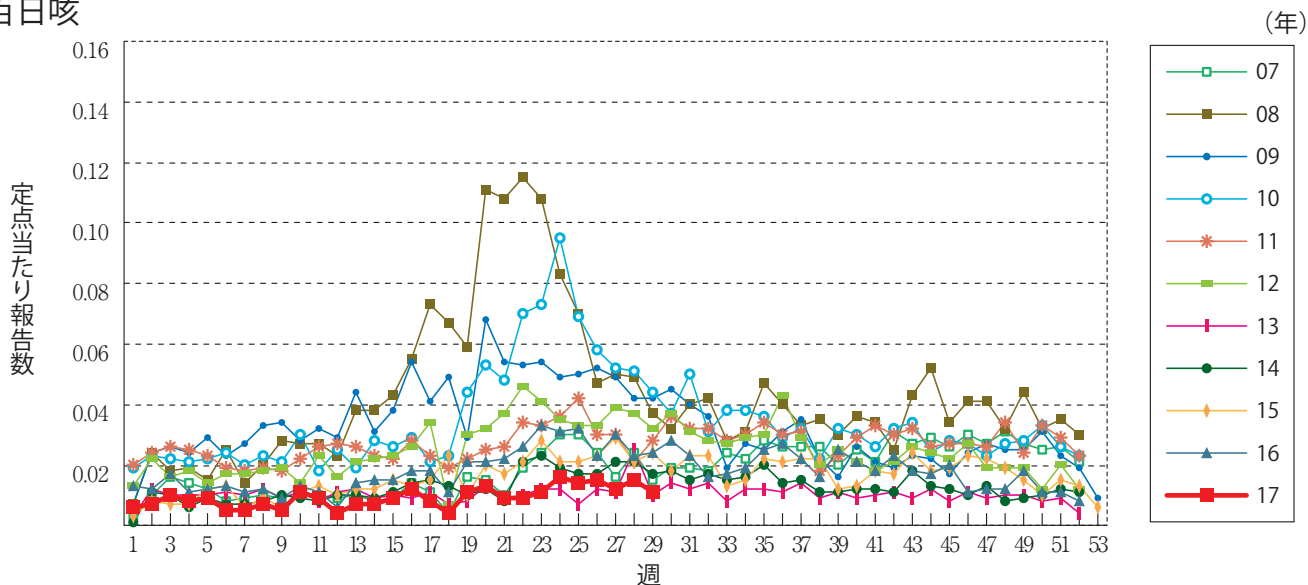
伝染性紅斑



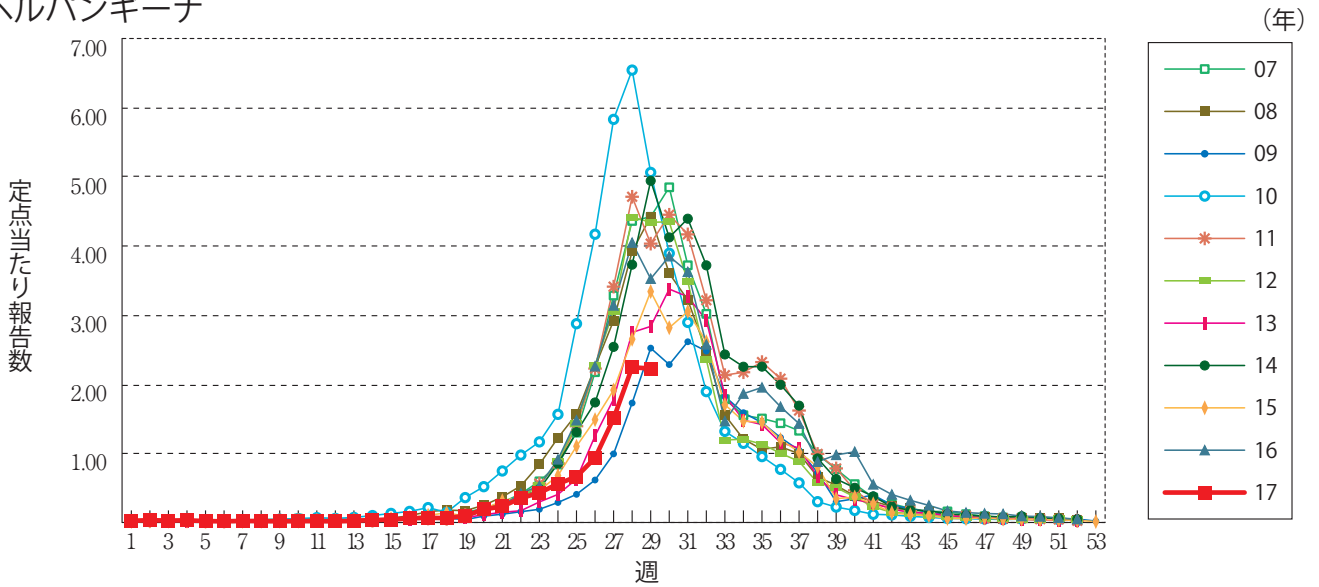
突発性発しん



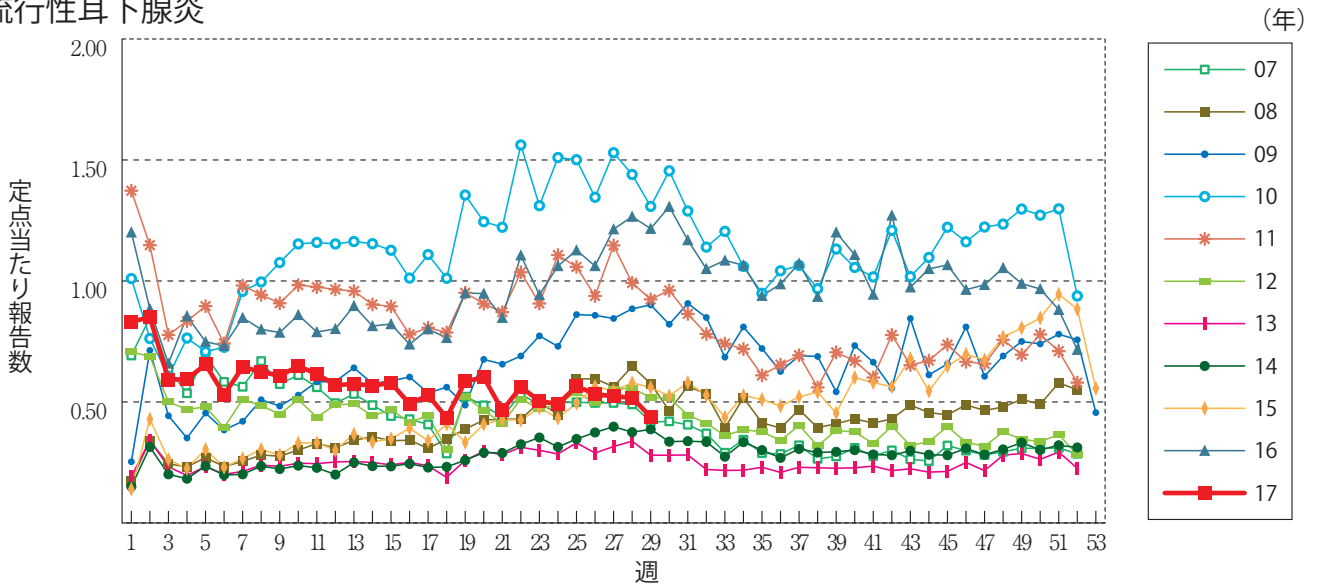
百日咳



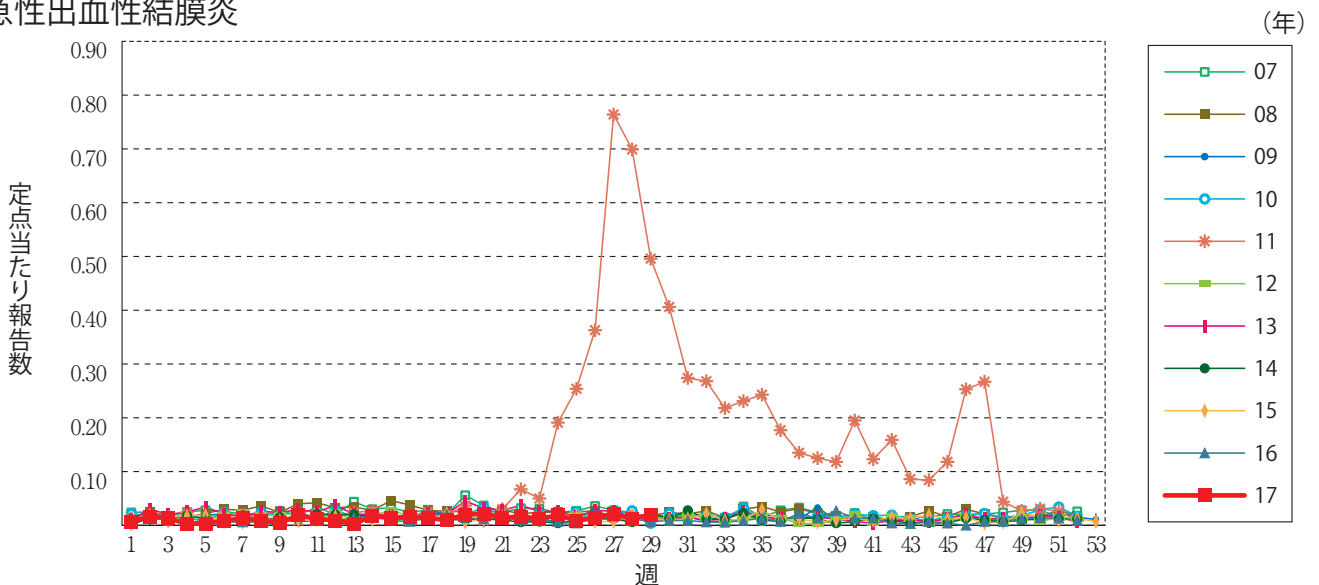
ヘルパンギーナ



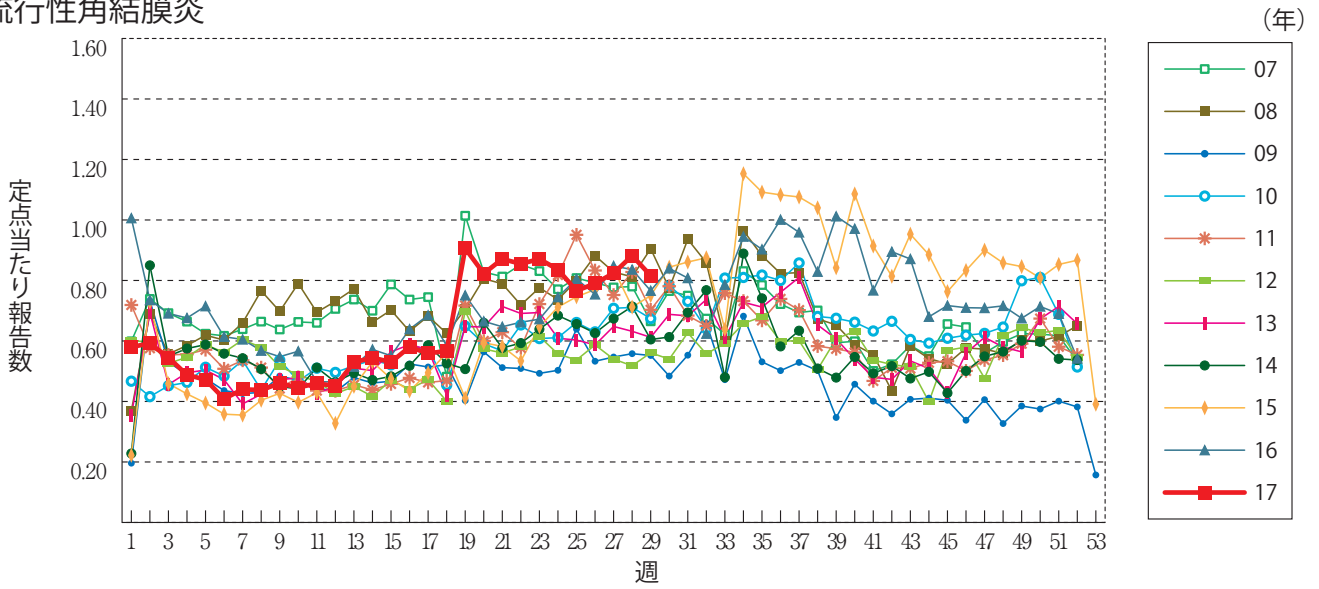
流行性耳下腺炎



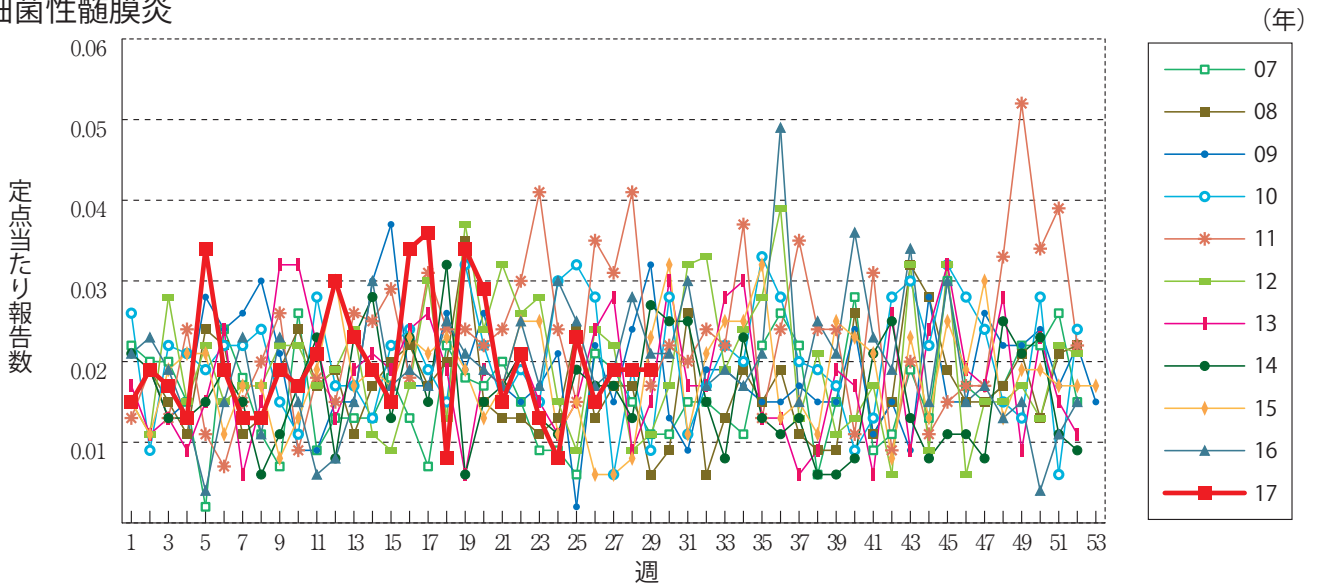
急性出血性結膜炎



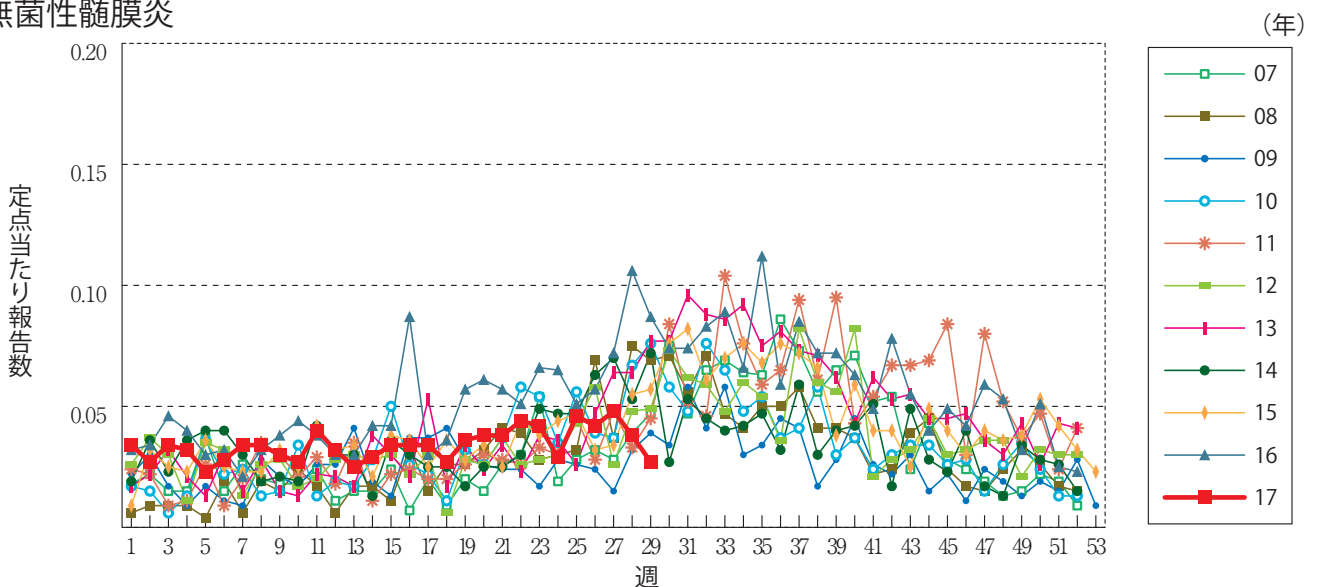
流行性角結膜炎



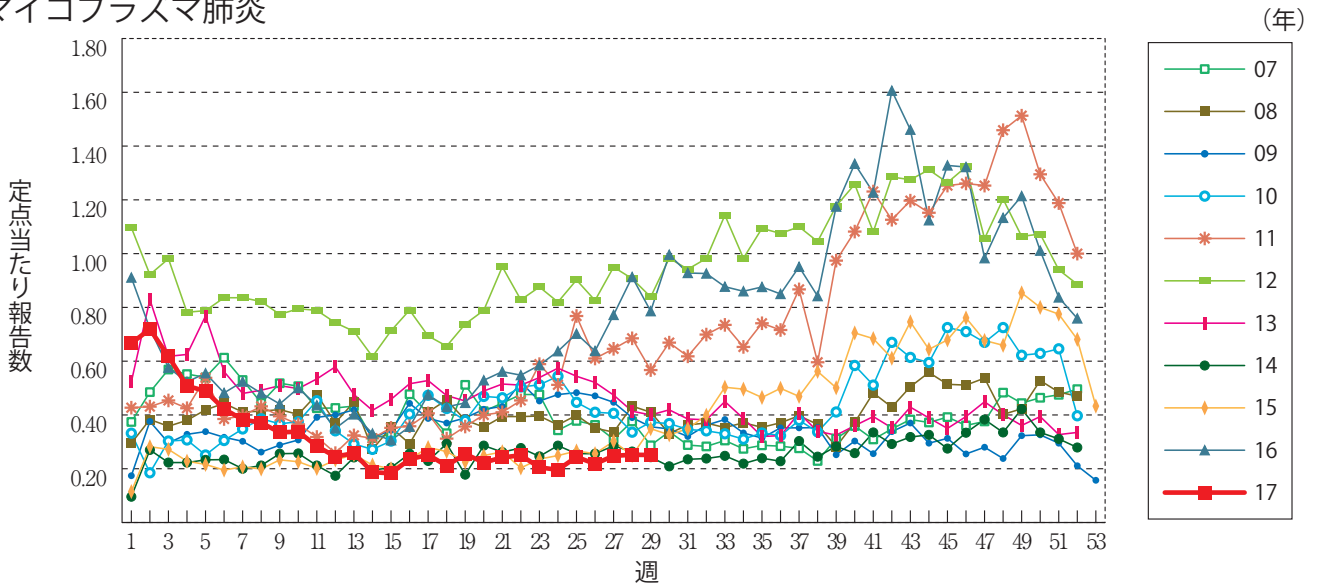
細菌性髄膜炎



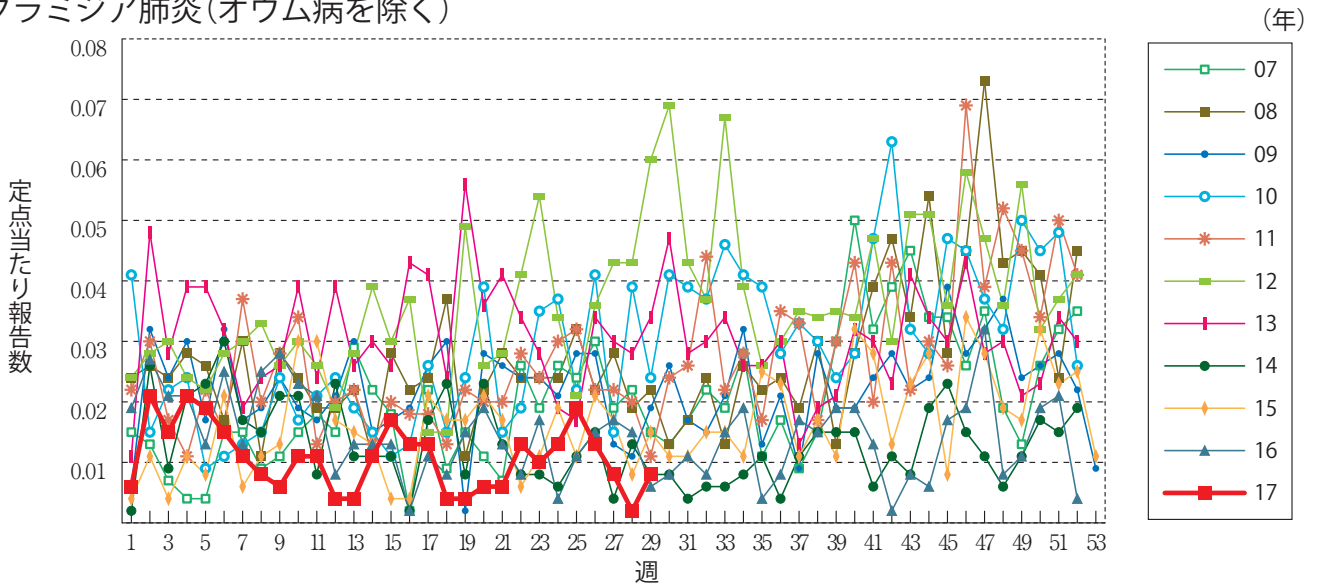
無菌性髄膜炎



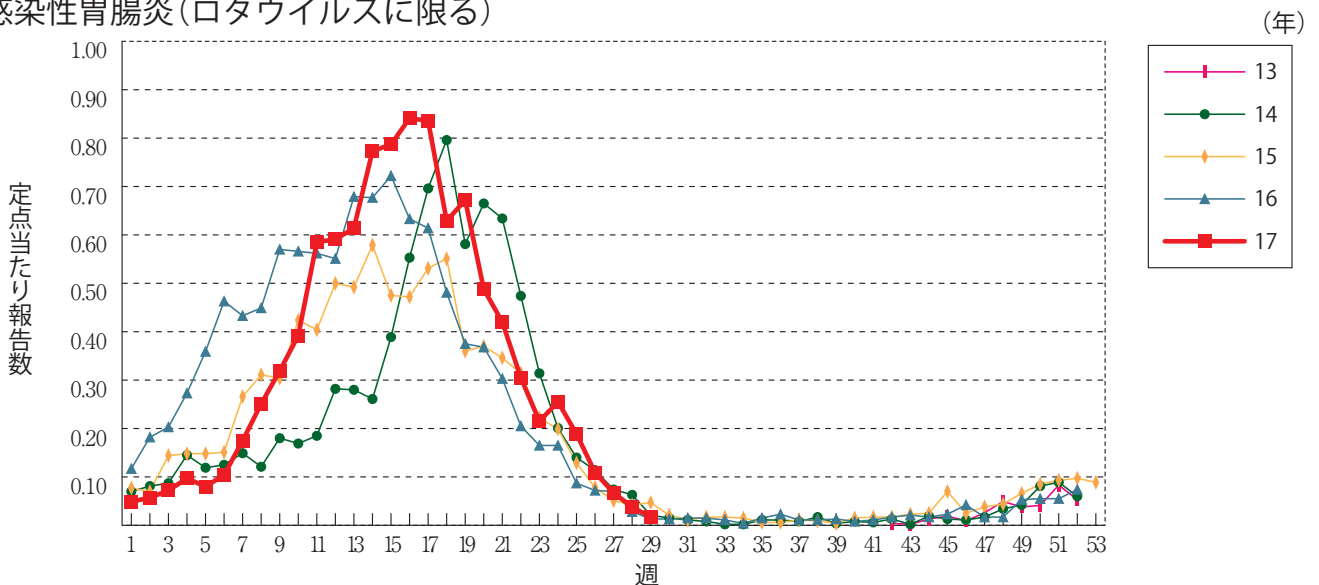
マイコプラズマ肺炎



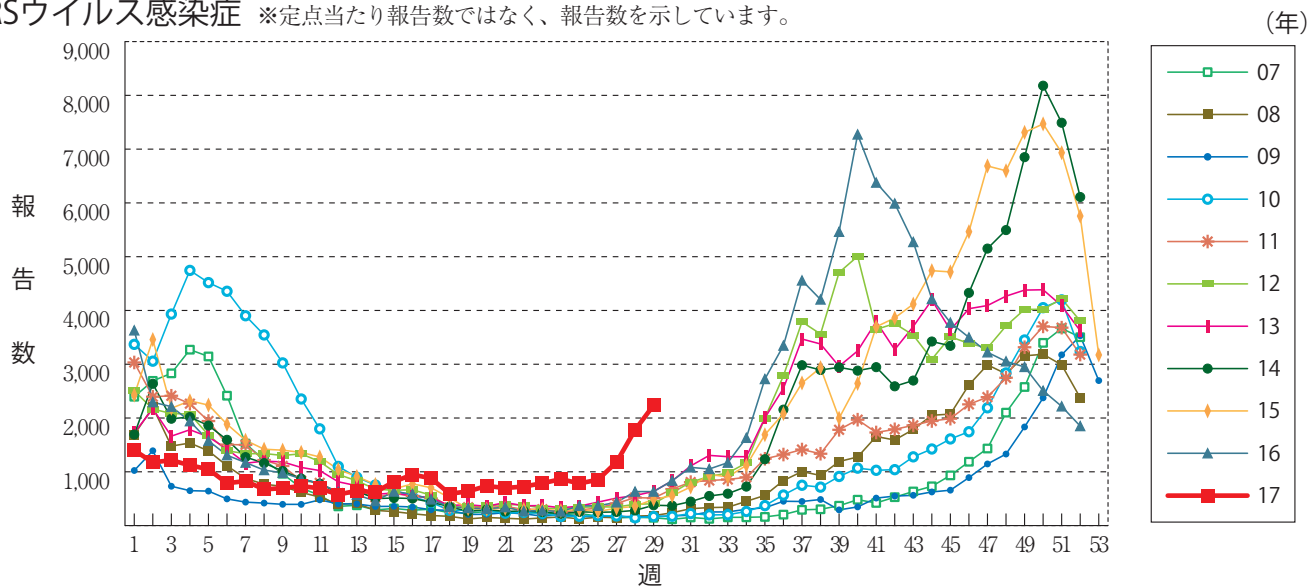
クラミジア肺炎(オウム病を除く)



感染性胃腸炎(ロタウイルスに限る)



RSウイルス感染症 ※定点当たり報告数ではなく、報告数を示しています。







## 29週のデータ

注) 表中の報告数は7月26日集計分であり、その後の報告は次週以降の累積に反映されます。  
 新型インフルエンザは掲載していません。

報告数・累積報告数, 疾病・都道府県別

2017年29週

|      | エボラ出血熱 |    | クリミア・コンゴ出血熱 |    | 痘 瘡 |    | 南米出血熱 |    | ペスト |    | マールブルグ病 |    | ラッサ熱 |    | 急性灰白髄炎 |    | 結 核 |       |
|------|--------|----|-------------|----|-----|----|-------|----|-----|----|---------|----|------|----|--------|----|-----|-------|
|      | 報告数    | 累積 | 報告数         | 累積 | 報告数 | 累積 | 報告数   | 累積 | 報告数 | 累積 | 報告数     | 累積 | 報告数  | 累積 | 報告数    | 累積 | 報告数 | 累積    |
| 総 数  | -      | -  | -           | -  | -   | -  | -     | -  | -   | -  | -       | -  | -    | -  | -      | -  | 278 | 12278 |
| 北海道  | -      | -  | -           | -  | -   | -  | -     | -  | -   | -  | -       | -  | -    | -  | -      | -  | 7   | 335   |
| 青森県  | -      | -  | -           | -  | -   | -  | -     | -  | -   | -  | -       | -  | -    | -  | -      | -  | 6   | 169   |
| 岩手県  | -      | -  | -           | -  | -   | -  | -     | -  | -   | -  | -       | -  | -    | -  | -      | -  | -   | 94    |
| 宮城県  | -      | -  | -           | -  | -   | -  | -     | -  | -   | -  | -       | -  | -    | -  | -      | -  | 9   | 171   |
| 秋田県  | -      | -  | -           | -  | -   | -  | -     | -  | -   | -  | -       | -  | -    | -  | -      | -  | -   | 62    |
| 山形県  | -      | -  | -           | -  | -   | -  | -     | -  | -   | -  | -       | -  | -    | -  | -      | -  | 1   | 58    |
| 福島県  | -      | -  | -           | -  | -   | -  | -     | -  | -   | -  | -       | -  | -    | -  | -      | -  | 3   | 110   |
| 茨城県  | -      | -  | -           | -  | -   | -  | -     | -  | -   | -  | -       | -  | -    | -  | -      | -  | 8   | 273   |
| 栃木県  | -      | -  | -           | -  | -   | -  | -     | -  | -   | -  | -       | -  | -    | -  | -      | -  | 4   | 165   |
| 群馬県  | -      | -  | -           | -  | -   | -  | -     | -  | -   | -  | -       | -  | -    | -  | -      | -  | -   | 148   |
| 埼玉県  | -      | -  | -           | -  | -   | -  | -     | -  | -   | -  | -       | -  | -    | -  | -      | -  | 11  | 691   |
| 千葉県  | -      | -  | -           | -  | -   | -  | -     | -  | -   | -  | -       | -  | -    | -  | -      | -  | 24  | 723   |
| 東京都  | -      | -  | -           | -  | -   | -  | -     | -  | -   | -  | -       | -  | -    | -  | -      | -  | 40  | 1847  |
| 神奈川県 | -      | -  | -           | -  | -   | -  | -     | -  | -   | -  | -       | -  | -    | -  | -      | -  | 13  | 929   |
| 新潟県  | -      | -  | -           | -  | -   | -  | -     | -  | -   | -  | -       | -  | -    | -  | -      | -  | 9   | 123   |
| 富山県  | -      | -  | -           | -  | -   | -  | -     | -  | -   | -  | -       | -  | -    | -  | -      | -  | 2   | 99    |
| 石川県  | -      | -  | -           | -  | -   | -  | -     | -  | -   | -  | -       | -  | -    | -  | -      | -  | 7   | 103   |
| 福井県  | -      | -  | -           | -  | -   | -  | -     | -  | -   | -  | -       | -  | -    | -  | -      | -  | 1   | 75    |
| 山梨県  | -      | -  | -           | -  | -   | -  | -     | -  | -   | -  | -       | -  | -    | -  | -      | -  | 3   | 51    |
| 長野県  | -      | -  | -           | -  | -   | -  | -     | -  | -   | -  | -       | -  | -    | -  | -      | -  | 3   | 166   |
| 岐阜県  | -      | -  | -           | -  | -   | -  | -     | -  | -   | -  | -       | -  | -    | -  | -      | -  | 13  | 260   |
| 静岡県  | -      | -  | -           | -  | -   | -  | -     | -  | -   | -  | -       | -  | -    | -  | -      | -  | 8   | 249   |
| 愛知県  | -      | -  | -           | -  | -   | -  | -     | -  | -   | -  | -       | -  | -    | -  | -      | -  | 13  | 837   |
| 三重県  | -      | -  | -           | -  | -   | -  | -     | -  | -   | -  | -       | -  | -    | -  | -      | -  | 6   | 156   |
| 滋賀県  | -      | -  | -           | -  | -   | -  | -     | -  | -   | -  | -       | -  | -    | -  | -      | -  | 4   | 136   |
| 京都府  | -      | -  | -           | -  | -   | -  | -     | -  | -   | -  | -       | -  | -    | -  | -      | -  | -   | 295   |
| 大阪府  | -      | -  | -           | -  | -   | -  | -     | -  | -   | -  | -       | -  | -    | -  | -      | -  | 14  | 756   |
| 兵庫県  | -      | -  | -           | -  | -   | -  | -     | -  | -   | -  | -       | -  | -    | -  | -      | -  | 15  | 476   |
| 奈良県  | -      | -  | -           | -  | -   | -  | -     | -  | -   | -  | -       | -  | -    | -  | -      | -  | 4   | 167   |
| 和歌山県 | -      | -  | -           | -  | -   | -  | -     | -  | -   | -  | -       | -  | -    | -  | -      | -  | 5   | 103   |
| 鳥取県  | -      | -  | -           | -  | -   | -  | -     | -  | -   | -  | -       | -  | -    | -  | -      | -  | -   | 41    |
| 島根県  | -      | -  | -           | -  | -   | -  | -     | -  | -   | -  | -       | -  | -    | -  | -      | -  | 2   | 70    |
| 岡山県  | -      | -  | -           | -  | -   | -  | -     | -  | -   | -  | -       | -  | -    | -  | -      | -  | 2   | 185   |
| 広島県  | -      | -  | -           | -  | -   | -  | -     | -  | -   | -  | -       | -  | -    | -  | -      | -  | 4   | 218   |
| 山口県  | -      | -  | -           | -  | -   | -  | -     | -  | -   | -  | -       | -  | -    | -  | -      | -  | 3   | 113   |
| 徳島県  | -      | -  | -           | -  | -   | -  | -     | -  | -   | -  | -       | -  | -    | -  | -      | -  | 1   | 80    |
| 香川県  | -      | -  | -           | -  | -   | -  | -     | -  | -   | -  | -       | -  | -    | -  | -      | -  | -   | 76    |
| 愛媛県  | -      | -  | -           | -  | -   | -  | -     | -  | -   | -  | -       | -  | -    | -  | -      | -  | 2   | 107   |
| 高知県  | -      | -  | -           | -  | -   | -  | -     | -  | -   | -  | -       | -  | -    | -  | -      | -  | -   | 50    |
| 福岡県  | -      | -  | -           | -  | -   | -  | -     | -  | -   | -  | -       | -  | -    | -  | -      | -  | 12  | 561   |
| 佐賀県  | -      | -  | -           | -  | -   | -  | -     | -  | -   | -  | -       | -  | -    | -  | -      | -  | 1   | 71    |
| 長崎県  | -      | -  | -           | -  | -   | -  | -     | -  | -   | -  | -       | -  | -    | -  | -      | -  | 1   | 164   |
| 熊本県  | -      | -  | -           | -  | -   | -  | -     | -  | -   | -  | -       | -  | -    | -  | -      | -  | 1   | 110   |
| 大分県  | -      | -  | -           | -  | -   | -  | -     | -  | -   | -  | -       | -  | -    | -  | -      | -  | 1   | 98    |
| 宮崎県  | -      | -  | -           | -  | -   | -  | -     | -  | -   | -  | -       | -  | -    | -  | -      | -  | 4   | 109   |
| 鹿児島県 | -      | -  | -           | -  | -   | -  | -     | -  | -   | -  | -       | -  | -    | -  | -      | -  | 6   | 186   |
| 沖縄県  | -      | -  | -           | -  | -   | -  | -     | -  | -   | -  | -       | -  | -    | -  | -      | -  | 5   | 212   |

\* 病原体がSARSコロナウイルスであるものに限る。  
 \*\* 病原体がMERSコロナウイルスであるものに限る。2014年7月26日より届出対象疾患となりました。  
 \*\*\* 2013年5月6日より届出対象疾患となりました。

報告数・累積報告数, 疾病・都道府県別

2017年29週

|      | ジフテリア |    | 重症急性<br>呼吸器症候群* |    | 中東呼吸器<br>症候群** |    | 鳥インフル<br>エンザ(H5N1) |    | 鳥インフル<br>エンザ(H7N9)*** |    | コレラ |    | 細菌性赤痢 |    | 腸管出血性<br>大腸菌感染症 |      | 腸チフス |    |
|------|-------|----|-----------------|----|----------------|----|--------------------|----|-----------------------|----|-----|----|-------|----|-----------------|------|------|----|
|      | 報告数   | 累積 | 報告数             | 累積 | 報告数            | 累積 | 報告数                | 累積 | 報告数                   | 累積 | 報告数 | 累積 | 報告数   | 累積 | 報告数             | 累積   | 報告数  | 累積 |
| 総 数  | -     | -  | -               | -  | -              | -  | -                  | -  | -                     | -  | 1   | 4  | 5     | 85 | 82              | 1024 | -    | 22 |
| 北海道  | -     | -  | -               | -  | -              | -  | -                  | -  | -                     | -  | -   | -  | -     | 1  | 12              | 75   | -    | 1  |
| 青森県  | -     | -  | -               | -  | -              | -  | -                  | -  | -                     | -  | -   | -  | -     | -  | 2               | 10   | -    | -  |
| 岩手県  | -     | -  | -               | -  | -              | -  | -                  | -  | -                     | -  | 1   | -  | 1     | 1  | 33              | -    | -    |    |
| 宮城県  | -     | -  | -               | -  | -              | -  | -                  | -  | -                     | -  | -   | -  | 1     | 1  | 35              | -    | 1    |    |
| 秋田県  | -     | -  | -               | -  | -              | -  | -                  | -  | -                     | -  | -   | -  | -     | 2  | 11              | -    | -    |    |
| 山形県  | -     | -  | -               | -  | -              | -  | -                  | -  | -                     | -  | -   | -  | -     | 2  | 21              | -    | -    |    |
| 福島県  | -     | -  | -               | -  | -              | -  | -                  | -  | -                     | -  | -   | -  | -     | 1  | 10              | -    | -    |    |
| 茨城県  | -     | -  | -               | -  | -              | -  | -                  | -  | -                     | -  | -   | -  | -     | 3  | 14              | -    | 2    |    |
| 栃木県  | -     | -  | -               | -  | -              | -  | -                  | -  | -                     | -  | -   | -  | 1     | -  | 9               | -    | -    |    |
| 群馬県  | -     | -  | -               | -  | -              | -  | -                  | -  | -                     | -  | -   | -  | 1     | 4  | 31              | -    | 1    |    |
| 埼玉県  | -     | -  | -               | -  | -              | -  | -                  | -  | -                     | -  | -   | -  | 4     | 3  | 61              | -    | 1    |    |
| 千葉県  | -     | -  | -               | -  | -              | -  | -                  | -  | -                     | -  | -   | -  | 2     | 2  | 43              | -    | -    |    |
| 東京都  | -     | -  | -               | -  | -              | -  | -                  | -  | -                     | -  | 1   | 2  | 21    | 10 | 90              | -    | 6    |    |
| 神奈川県 | -     | -  | -               | -  | -              | -  | -                  | -  | -                     | -  | -   | 2  | 11    | 9  | 77              | -    | 2    |    |
| 新潟県  | -     | -  | -               | -  | -              | -  | -                  | -  | -                     | -  | -   | -  | -     | 1  | 7               | -    | 1    |    |
| 富山県  | -     | -  | -               | -  | -              | -  | -                  | -  | -                     | -  | -   | -  | 1     | -  | 11              | -    | -    |    |
| 石川県  | -     | -  | -               | -  | -              | -  | -                  | -  | -                     | -  | -   | -  | -     | 1  | 27              | -    | -    |    |
| 福井県  | -     | -  | -               | -  | -              | -  | -                  | -  | -                     | -  | -   | -  | -     | -  | 12              | -    | -    |    |
| 山梨県  | -     | -  | -               | -  | -              | -  | -                  | -  | -                     | -  | -   | -  | -     | -  | 1               | -    | -    |    |
| 長野県  | -     | -  | -               | -  | -              | -  | -                  | -  | -                     | -  | -   | -  | -     | 1  | 13              | -    | -    |    |
| 岐阜県  | -     | -  | -               | -  | -              | -  | -                  | -  | -                     | -  | -   | 1  | 2     | 1  | 14              | -    | 1    |    |
| 静岡県  | -     | -  | -               | -  | -              | -  | -                  | -  | -                     | -  | -   | -  | 4     | 1  | 22              | -    | 1    |    |
| 愛知県  | -     | -  | -               | -  | -              | -  | -                  | -  | -                     | -  | 1   | -  | 10    | 2  | 53              | -    | 1    |    |
| 三重県  | -     | -  | -               | -  | -              | -  | -                  | -  | -                     | -  | -   | -  | -     | -  | 14              | -    | -    |    |
| 滋賀県  | -     | -  | -               | -  | -              | -  | -                  | -  | -                     | -  | -   | -  | -     | -  | 12              | -    | -    |    |
| 京都府  | -     | -  | -               | -  | -              | -  | -                  | -  | -                     | -  | -   | -  | 2     | 2  | 12              | -    | 1    |    |
| 大阪府  | -     | -  | -               | -  | -              | -  | -                  | -  | -                     | 1  | 1   | -  | 4     | 4  | 60              | -    | -    |    |
| 兵庫県  | -     | -  | -               | -  | -              | -  | -                  | -  | -                     | -  | -   | -  | 5     | 6  | 37              | -    | -    |    |
| 奈良県  | -     | -  | -               | -  | -              | -  | -                  | -  | -                     | -  | -   | -  | -     | 1  | 9               | -    | -    |    |
| 和歌山県 | -     | -  | -               | -  | -              | -  | -                  | -  | -                     | -  | -   | -  | -     | 1  | 6               | -    | -    |    |
| 鳥取県  | -     | -  | -               | -  | -              | -  | -                  | -  | -                     | -  | -   | -  | 2     | -  | 7               | -    | -    |    |
| 島根県  | -     | -  | -               | -  | -              | -  | -                  | -  | -                     | -  | -   | -  | -     | -  | 2               | -    | -    |    |
| 岡山県  | -     | -  | -               | -  | -              | -  | -                  | -  | -                     | -  | -   | -  | 1     | 1  | 15              | -    | 1    |    |
| 広島県  | -     | -  | -               | -  | -              | -  | -                  | -  | -                     | -  | -   | -  | -     | -  | 9               | -    | -    |    |
| 山口県  | -     | -  | -               | -  | -              | -  | -                  | -  | -                     | -  | -   | -  | -     | -  | 8               | -    | -    |    |
| 徳島県  | -     | -  | -               | -  | -              | -  | -                  | -  | -                     | -  | -   | -  | -     | 1  | 4               | -    | -    |    |
| 香川県  | -     | -  | -               | -  | -              | -  | -                  | -  | -                     | -  | -   | -  | -     | -  | 9               | -    | -    |    |
| 愛媛県  | -     | -  | -               | -  | -              | -  | -                  | -  | -                     | -  | -   | -  | -     | -  | 6               | -    | 2    |    |
| 高知県  | -     | -  | -               | -  | -              | -  | -                  | -  | -                     | -  | -   | -  | -     | -  | -               | -    | -    |    |
| 福岡県  | -     | -  | -               | -  | -              | -  | -                  | -  | -                     | -  | -   | -  | 9     | 2  | 44              | -    | -    |    |
| 佐賀県  | -     | -  | -               | -  | -              | -  | -                  | -  | -                     | -  | -   | -  | -     | 1  | 9               | -    | -    |    |
| 長崎県  | -     | -  | -               | -  | -              | -  | -                  | -  | -                     | -  | -   | -  | -     | -  | 19              | -    | -    |    |
| 熊本県  | -     | -  | -               | -  | -              | -  | -                  | -  | -                     | -  | -   | -  | 1     | -  | 20              | -    | -    |    |
| 大分県  | -     | -  | -               | -  | -              | -  | -                  | -  | -                     | -  | -   | -  | -     | 2  | 8               | -    | -    |    |
| 宮崎県  | -     | -  | -               | -  | -              | -  | -                  | -  | -                     | -  | -   | -  | -     | 1  | 6               | -    | -    |    |
| 鹿児島県 | -     | -  | -               | -  | -              | -  | -                  | -  | -                     | -  | -   | -  | -     | 1  | 17              | -    | -    |    |
| 沖縄県  | -     | -  | -               | -  | -              | -  | -                  | -  | -                     | -  | -   | -  | 1     | -  | 11              | -    | -    |    |

報告数・累積報告数, 疾病・都道府県別

2017年29週

|      | パラチフス |    | E型肝炎 |     | ウエストナイル熱 |    | A型肝炎 |     | エキノコックス症 |    | 黄熱  |    | オウム病 |    | オムスク出血熱 |    | 回帰熱 |    |
|------|-------|----|------|-----|----------|----|------|-----|----------|----|-----|----|------|----|---------|----|-----|----|
|      | 報告数   | 累積 | 報告数  | 累積  | 報告数      | 累積 | 報告数  | 累積  | 報告数      | 累積 | 報告数 | 累積 | 報告数  | 累積 | 報告数     | 累積 | 報告数 | 累積 |
| 総数   | -     | 8  | 2    | 191 | -        | -  | 4    | 173 | 1        | 19 | -   | -  | -    | 11 | -       | -  | -   | 2  |
| 北海道  | -     | -  | 1    | 44  | -        | -  | -    | 3   | 1        | 17 | -   | -  | -    | -  | -       | -  | -   | 1  |
| 青森県  | -     | -  | -    | 5   | -        | -  | -    | 2   | -        | -  | -   | -  | -    | -  | -       | -  | -   | -  |
| 岩手県  | -     | -  | -    | 2   | -        | -  | -    | 2   | -        | -  | -   | -  | -    | -  | -       | -  | -   | -  |
| 宮城県  | -     | -  | -    | 4   | -        | -  | -    | 3   | -        | -  | -   | -  | -    | -  | -       | -  | -   | -  |
| 秋田県  | -     | -  | -    | 1   | -        | -  | -    | -   | -        | -  | -   | -  | -    | -  | -       | -  | -   | -  |
| 山形県  | -     | -  | -    | 5   | -        | -  | -    | 1   | -        | -  | -   | -  | -    | -  | -       | -  | -   | -  |
| 福島県  | -     | -  | -    | 2   | -        | -  | -    | -   | -        | -  | -   | -  | -    | -  | -       | -  | -   | -  |
| 茨城県  | -     | -  | -    | 7   | -        | -  | -    | 3   | -        | -  | -   | -  | -    | 1  | -       | -  | -   | -  |
| 栃木県  | -     | -  | -    | 1   | -        | -  | -    | -   | -        | -  | -   | -  | -    | -  | -       | -  | -   | -  |
| 群馬県  | -     | -  | -    | 8   | -        | -  | -    | 5   | -        | -  | -   | -  | -    | -  | -       | -  | -   | -  |
| 埼玉県  | -     | -  | -    | 10  | -        | -  | -    | 11  | -        | -  | -   | -  | -    | -  | -       | -  | -   | -  |
| 千葉県  | -     | -  | -    | 10  | -        | -  | 1    | 15  | -        | -  | -   | -  | -    | -  | -       | -  | -   | -  |
| 東京都  | -     | 4  | -    | 36  | -        | -  | -    | 48  | -        | 1  | -   | -  | -    | -  | -       | -  | -   | 1  |
| 神奈川県 | -     | 1  | 1    | 5   | -        | -  | 1    | 11  | -        | -  | -   | -  | -    | -  | -       | -  | -   | -  |
| 新潟県  | -     | -  | -    | 8   | -        | -  | -    | 2   | -        | 1  | -   | -  | -    | -  | -       | -  | -   | -  |
| 富山県  | -     | -  | -    | -   | -        | -  | -    | 3   | -        | -  | -   | -  | -    | -  | -       | -  | -   | -  |
| 石川県  | -     | -  | -    | 2   | -        | -  | -    | 2   | -        | -  | -   | -  | -    | -  | -       | -  | -   | -  |
| 福井県  | -     | -  | -    | 1   | -        | -  | -    | -   | -        | -  | -   | -  | -    | 1  | -       | -  | -   | -  |
| 山梨県  | -     | -  | -    | -   | -        | -  | -    | -   | -        | -  | -   | -  | -    | 1  | -       | -  | -   | -  |
| 長野県  | -     | -  | -    | 1   | -        | -  | 1    | 7   | -        | -  | -   | -  | -    | -  | -       | -  | -   | -  |
| 岐阜県  | -     | -  | -    | 1   | -        | -  | -    | 3   | -        | -  | -   | -  | -    | 2  | -       | -  | -   | -  |
| 静岡県  | -     | -  | -    | 3   | -        | -  | -    | 8   | -        | -  | -   | -  | -    | -  | -       | -  | -   | -  |
| 愛知県  | -     | -  | -    | 4   | -        | -  | -    | 4   | -        | -  | -   | -  | -    | 2  | -       | -  | -   | -  |
| 三重県  | -     | -  | -    | 2   | -        | -  | -    | -   | -        | -  | -   | -  | -    | -  | -       | -  | -   | -  |
| 滋賀県  | -     | -  | -    | -   | -        | -  | -    | 2   | -        | -  | -   | -  | -    | -  | -       | -  | -   | -  |
| 京都府  | -     | -  | -    | -   | -        | -  | -    | 4   | -        | -  | -   | -  | -    | 1  | -       | -  | -   | -  |
| 大阪府  | -     | 2  | -    | 7   | -        | -  | 1    | 9   | -        | -  | -   | -  | -    | 1  | -       | -  | -   | -  |
| 兵庫県  | -     | -  | -    | 3   | -        | -  | -    | 9   | -        | -  | -   | -  | -    | 1  | -       | -  | -   | -  |
| 奈良県  | -     | -  | -    | 1   | -        | -  | -    | -   | -        | -  | -   | -  | -    | -  | -       | -  | -   | -  |
| 和歌山県 | -     | -  | -    | -   | -        | -  | -    | 1   | -        | -  | -   | -  | -    | -  | -       | -  | -   | -  |
| 鳥取県  | -     | -  | -    | 2   | -        | -  | -    | 1   | -        | -  | -   | -  | -    | -  | -       | -  | -   | -  |
| 島根県  | -     | -  | -    | -   | -        | -  | -    | 1   | -        | -  | -   | -  | -    | -  | -       | -  | -   | -  |
| 岡山県  | -     | -  | -    | 1   | -        | -  | -    | 1   | -        | -  | -   | -  | -    | -  | -       | -  | -   | -  |
| 広島県  | -     | -  | -    | -   | -        | -  | -    | 1   | -        | -  | -   | -  | -    | -  | -       | -  | -   | -  |
| 山口県  | -     | -  | -    | 1   | -        | -  | -    | -   | -        | -  | -   | -  | -    | -  | -       | -  | -   | -  |
| 徳島県  | -     | -  | -    | -   | -        | -  | -    | -   | -        | -  | -   | -  | -    | -  | -       | -  | -   | -  |
| 香川県  | -     | -  | -    | 1   | -        | -  | -    | -   | -        | -  | -   | -  | -    | -  | -       | -  | -   | -  |
| 愛媛県  | -     | 1  | -    | 3   | -        | -  | -    | 3   | -        | -  | -   | -  | -    | -  | -       | -  | -   | -  |
| 高知県  | -     | -  | -    | -   | -        | -  | -    | -   | -        | -  | -   | -  | -    | 1  | -       | -  | -   | -  |
| 福岡県  | -     | -  | -    | 5   | -        | -  | -    | 5   | -        | -  | -   | -  | -    | -  | -       | -  | -   | -  |
| 佐賀県  | -     | -  | -    | -   | -        | -  | -    | -   | -        | -  | -   | -  | -    | -  | -       | -  | -   | -  |
| 長崎県  | -     | -  | -    | -   | -        | -  | -    | -   | -        | -  | -   | -  | -    | -  | -       | -  | -   | -  |
| 熊本県  | -     | -  | -    | 1   | -        | -  | -    | 2   | -        | -  | -   | -  | -    | -  | -       | -  | -   | -  |
| 大分県  | -     | -  | -    | -   | -        | -  | -    | -   | -        | -  | -   | -  | -    | -  | -       | -  | -   | -  |
| 宮崎県  | -     | -  | -    | 2   | -        | -  | -    | -   | -        | -  | -   | -  | -    | -  | -       | -  | -   | -  |
| 鹿児島県 | -     | -  | -    | -   | -        | -  | -    | 1   | -        | -  | -   | -  | -    | -  | -       | -  | -   | -  |
| 沖縄県  | -     | -  | -    | 2   | -        | -  | -    | -   | -        | -  | -   | -  | -    | -  | -       | -  | -   | -  |

\*2016年2月15日より届出対象疾患となりました。

\*\*2013年3月4日より届出対象疾患となりました。

報告数・累積報告数，疾病・都道府県別

2017年29週

|      | キャサナル<br>森林病 |    | Q 熱 |    | 狂犬病 |    | コクシジ<br>オイデス症 |    | サル痘 |    | ジカウイルス<br>感染症* |    | 重症熱性血小板<br>減少症候群** |    | 腎症候性出血熱 |    | 西部ウマ脳炎 |    |
|------|--------------|----|-----|----|-----|----|---------------|----|-----|----|----------------|----|--------------------|----|---------|----|--------|----|
|      | 報告数          | 累積 | 報告数 | 累積 | 報告数 | 累積 | 報告数           | 累積 | 報告数 | 累積 | 報告数            | 累積 | 報告数                | 累積 | 報告数     | 累積 | 報告数    | 累積 |
| 総 数  | -            | -  | -   | -  | -   | -  | -             | -  | -   | -  | 1              | 1  | 51                 | -  | -       | -  | -      | -  |
| 北海道  | -            | -  | -   | -  | -   | -  | -             | -  | -   | -  | -              | -  | -                  | -  | -       | -  | -      | -  |
| 青森県  | -            | -  | -   | -  | -   | -  | -             | -  | -   | -  | -              | -  | -                  | -  | -       | -  | -      | -  |
| 岩手県  | -            | -  | -   | -  | -   | -  | -             | -  | -   | -  | -              | -  | -                  | -  | -       | -  | -      | -  |
| 宮城県  | -            | -  | -   | -  | -   | -  | -             | -  | -   | -  | -              | -  | -                  | -  | -       | -  | -      | -  |
| 秋田県  | -            | -  | -   | -  | -   | -  | -             | -  | -   | -  | -              | -  | -                  | -  | -       | -  | -      | -  |
| 山形県  | -            | -  | -   | -  | -   | -  | -             | -  | -   | -  | -              | -  | -                  | -  | -       | -  | -      | -  |
| 福島県  | -            | -  | -   | -  | -   | -  | -             | -  | -   | -  | -              | -  | -                  | -  | -       | -  | -      | -  |
| 茨城県  | -            | -  | -   | -  | -   | -  | -             | -  | -   | -  | -              | -  | -                  | -  | -       | -  | -      | -  |
| 栃木県  | -            | -  | -   | -  | -   | -  | -             | -  | -   | -  | -              | -  | -                  | -  | -       | -  | -      | -  |
| 群馬県  | -            | -  | -   | -  | -   | -  | -             | -  | -   | -  | -              | -  | -                  | -  | -       | -  | -      | -  |
| 埼玉県  | -            | -  | -   | -  | -   | -  | -             | -  | -   | -  | -              | -  | -                  | -  | -       | -  | -      | -  |
| 千葉県  | -            | -  | -   | -  | -   | -  | -             | -  | -   | -  | -              | -  | -                  | -  | -       | -  | -      | -  |
| 東京都  | -            | -  | -   | -  | -   | -  | -             | -  | -   | -  | -              | -  | -                  | -  | -       | -  | -      | -  |
| 神奈川県 | -            | -  | -   | -  | -   | -  | -             | -  | -   | -  | -              | -  | -                  | -  | -       | -  | -      | -  |
| 新潟県  | -            | -  | -   | -  | -   | -  | -             | -  | -   | -  | -              | -  | -                  | -  | -       | -  | -      | -  |
| 富山県  | -            | -  | -   | -  | -   | -  | -             | -  | -   | -  | -              | -  | -                  | -  | -       | -  | -      | -  |
| 石川県  | -            | -  | -   | -  | -   | -  | -             | -  | -   | -  | -              | -  | -                  | -  | -       | -  | -      | -  |
| 福井県  | -            | -  | -   | -  | -   | -  | -             | -  | -   | -  | -              | -  | -                  | -  | -       | -  | -      | -  |
| 山梨県  | -            | -  | -   | -  | -   | -  | -             | -  | -   | -  | -              | -  | -                  | -  | -       | -  | -      | -  |
| 長野県  | -            | -  | -   | -  | -   | -  | -             | -  | -   | -  | -              | -  | -                  | -  | -       | -  | -      | -  |
| 岐阜県  | -            | -  | -   | -  | -   | -  | -             | -  | -   | -  | -              | -  | -                  | -  | -       | -  | -      | -  |
| 静岡県  | -            | -  | -   | -  | -   | -  | -             | -  | -   | -  | -              | -  | -                  | -  | -       | -  | -      | -  |
| 愛知県  | -            | -  | -   | -  | -   | -  | -             | -  | -   | -  | -              | -  | -                  | -  | -       | -  | -      | -  |
| 三重県  | -            | -  | -   | -  | -   | -  | -             | -  | -   | -  | -              | -  | -                  | -  | -       | -  | -      | -  |
| 滋賀県  | -            | -  | -   | -  | -   | -  | -             | -  | -   | -  | -              | -  | -                  | -  | -       | -  | -      | -  |
| 京都府  | -            | -  | -   | -  | -   | -  | -             | -  | -   | -  | -              | -  | -                  | -  | -       | -  | -      | -  |
| 大阪府  | -            | -  | -   | -  | -   | -  | -             | -  | -   | -  | 1              | -  | -                  | -  | -       | -  | -      | -  |
| 兵庫県  | -            | -  | -   | -  | -   | -  | -             | -  | -   | -  | -              | -  | 1                  | -  | -       | -  | -      | -  |
| 奈良県  | -            | -  | -   | -  | -   | -  | -             | -  | -   | -  | -              | -  | -                  | -  | -       | -  | -      | -  |
| 和歌山県 | -            | -  | -   | -  | -   | -  | -             | -  | -   | -  | -              | -  | 1                  | -  | -       | -  | -      | -  |
| 鳥取県  | -            | -  | -   | -  | -   | -  | -             | -  | -   | -  | -              | -  | -                  | -  | -       | -  | -      | -  |
| 島根県  | -            | -  | -   | -  | -   | -  | -             | -  | -   | -  | -              | -  | 4                  | -  | -       | -  | -      | -  |
| 岡山県  | -            | -  | -   | -  | -   | -  | -             | -  | -   | -  | -              | -  | -                  | -  | -       | -  | -      | -  |
| 広島県  | -            | -  | -   | -  | -   | -  | -             | -  | -   | -  | -              | -  | 2                  | -  | -       | -  | -      | -  |
| 山口県  | -            | -  | -   | -  | -   | -  | -             | -  | -   | -  | -              | 1  | 8                  | -  | -       | -  | -      | -  |
| 徳島県  | -            | -  | -   | -  | -   | -  | -             | -  | -   | -  | -              | -  | 2                  | -  | -       | -  | -      | -  |
| 香川県  | -            | -  | -   | -  | -   | -  | -             | -  | -   | -  | -              | -  | 1                  | -  | -       | -  | -      | -  |
| 愛媛県  | -            | -  | -   | -  | -   | -  | -             | -  | -   | -  | -              | -  | 3                  | -  | -       | -  | -      | -  |
| 高知県  | -            | -  | -   | -  | -   | -  | -             | -  | -   | -  | -              | -  | 3                  | -  | -       | -  | -      | -  |
| 福岡県  | -            | -  | -   | -  | -   | -  | -             | -  | -   | -  | -              | -  | 1                  | -  | -       | -  | -      | -  |
| 佐賀県  | -            | -  | -   | -  | -   | -  | -             | -  | -   | -  | -              | -  | -                  | -  | -       | -  | -      | -  |
| 長崎県  | -            | -  | -   | -  | -   | -  | -             | -  | -   | -  | -              | -  | 9                  | -  | -       | -  | -      | -  |
| 熊本県  | -            | -  | -   | -  | -   | -  | -             | -  | -   | -  | -              | -  | -                  | -  | -       | -  | -      | -  |
| 大分県  | -            | -  | -   | -  | -   | -  | -             | -  | -   | -  | -              | -  | 1                  | -  | -       | -  | -      | -  |
| 宮崎県  | -            | -  | -   | -  | -   | -  | -             | -  | -   | -  | -              | -  | 7                  | -  | -       | -  | -      | -  |
| 鹿児島県 | -            | -  | -   | -  | -   | -  | -             | -  | -   | -  | -              | -  | 8                  | -  | -       | -  | -      | -  |
| 沖縄県  | -            | -  | -   | -  | -   | -  | -             | -  | -   | -  | -              | -  | -                  | -  | -       | -  | -      | -  |

\*鳥インフルエンザ(H5N1及びH7N9)を除く。

報告数・累積報告数, 疾病・都道府県別

2017年29週

|      | ダニ媒介脳炎 |    | 炭 疽 |    | チクングニア熱 |    | つつが虫病 |     | デング熱 |     | 東部ウマ脳炎 |    | 鳥インフルエンザ* |    | ニパウイルス感染症 |    | 日本紅斑熱 |     |
|------|--------|----|-----|----|---------|----|-------|-----|------|-----|--------|----|-----------|----|-----------|----|-------|-----|
|      | 報告数    | 累積 | 報告数 | 累積 | 報告数     | 累積 | 報告数   | 累積  | 報告数  | 累積  | 報告数    | 累積 | 報告数       | 累積 | 報告数       | 累積 | 報告数   | 累積  |
| 総 数  | -      | 1  | -   | -  | -       | 2  | 2     | 100 | 5    | 105 | -      | -  | -         | -  | -         | -  | 4     | 118 |
| 北海道  | -      | 1  | -   | -  | -       | -  | -     | -   | -    | 1   | -      | -  | -         | -  | -         | -  | -     | -   |
| 青森県  | -      | -  | -   | -  | -       | -  | -     | 9   | -    | -   | -      | -  | -         | -  | -         | -  | -     | -   |
| 岩手県  | -      | -  | -   | -  | -       | -  | -     | 2   | -    | -   | -      | -  | -         | -  | -         | -  | -     | -   |
| 宮城県  | -      | -  | -   | -  | -       | -  | -     | 1   | -    | 2   | -      | -  | -         | -  | -         | -  | -     | -   |
| 秋田県  | -      | -  | -   | -  | -       | -  | 1     | 8   | -    | -   | -      | -  | -         | -  | -         | -  | -     | -   |
| 山形県  | -      | -  | -   | -  | -       | -  | -     | 3   | -    | -   | -      | -  | -         | -  | -         | -  | -     | -   |
| 福島県  | -      | -  | -   | -  | -       | -  | -     | 9   | -    | -   | -      | -  | -         | -  | -         | -  | -     | -   |
| 茨城県  | -      | -  | -   | -  | -       | -  | -     | 2   | -    | 6   | -      | -  | -         | -  | -         | -  | -     | -   |
| 栃木県  | -      | -  | -   | -  | -       | -  | -     | -   | -    | 1   | -      | -  | -         | -  | -         | -  | -     | -   |
| 群馬県  | -      | -  | -   | -  | -       | -  | -     | -   | -    | 4   | -      | -  | -         | -  | -         | -  | -     | -   |
| 埼玉県  | -      | -  | -   | -  | -       | -  | -     | -   | -    | 8   | -      | -  | -         | -  | -         | -  | -     | -   |
| 千葉県  | -      | -  | -   | -  | -       | -  | -     | 7   | -    | 5   | -      | -  | -         | -  | -         | -  | 1     | 5   |
| 東京都  | -      | -  | -   | -  | -       | 1  | -     | 2   | 2    | 27  | -      | -  | -         | -  | -         | -  | -     | -   |
| 神奈川県 | -      | -  | -   | -  | -       | -  | -     | 2   | -    | 13  | -      | -  | -         | -  | -         | -  | -     | 1   |
| 新潟県  | -      | -  | -   | -  | -       | -  | -     | 8   | -    | -   | -      | -  | -         | -  | -         | -  | -     | -   |
| 富山県  | -      | -  | -   | -  | -       | -  | -     | -   | -    | 3   | -      | -  | -         | -  | -         | -  | -     | -   |
| 石川県  | -      | -  | -   | -  | -       | -  | -     | -   | -    | 1   | -      | -  | -         | -  | -         | -  | -     | 1   |
| 福井県  | -      | -  | -   | -  | -       | -  | -     | -   | -    | -   | -      | -  | -         | -  | -         | -  | -     | -   |
| 山梨県  | -      | -  | -   | -  | -       | -  | -     | -   | -    | 1   | -      | -  | -         | -  | -         | -  | -     | -   |
| 長野県  | -      | -  | -   | -  | -       | -  | 1     | 7   | -    | 3   | -      | -  | -         | -  | -         | -  | -     | -   |
| 岐阜県  | -      | -  | -   | -  | -       | -  | -     | 1   | 1    | 2   | -      | -  | -         | -  | -         | -  | -     | -   |
| 静岡県  | -      | -  | -   | -  | -       | -  | -     | -   | -    | 1   | -      | -  | -         | -  | -         | -  | -     | 1   |
| 愛知県  | -      | -  | -   | -  | -       | -  | -     | -   | -    | 4   | -      | -  | -         | -  | -         | -  | -     | -   |
| 三重県  | -      | -  | -   | -  | -       | -  | -     | -   | -    | 2   | -      | -  | -         | -  | -         | -  | -     | 11  |
| 滋賀県  | -      | -  | -   | -  | -       | -  | -     | 1   | -    | -   | -      | -  | -         | -  | -         | -  | -     | -   |
| 京都府  | -      | -  | -   | -  | -       | -  | -     | -   | -    | 2   | -      | -  | -         | -  | -         | -  | -     | 3   |
| 大阪府  | -      | -  | -   | -  | -       | 1  | -     | -   | 1    | 9   | -      | -  | -         | -  | -         | -  | -     | 1   |
| 兵庫県  | -      | -  | -   | -  | -       | -  | -     | -   | 1    | 2   | -      | -  | -         | -  | -         | -  | -     | 1   |
| 奈良県  | -      | -  | -   | -  | -       | -  | -     | 1   | -    | 1   | -      | -  | -         | -  | -         | -  | -     | -   |
| 和歌山県 | -      | -  | -   | -  | -       | -  | -     | 2   | -    | -   | -      | -  | -         | -  | -         | -  | -     | 9   |
| 鳥取県  | -      | -  | -   | -  | -       | -  | -     | 2   | -    | -   | -      | -  | -         | -  | -         | -  | -     | -   |
| 島根県  | -      | -  | -   | -  | -       | -  | -     | 3   | -    | -   | -      | -  | -         | -  | -         | -  | 1     | 5   |
| 岡山県  | -      | -  | -   | -  | -       | -  | -     | -   | -    | -   | -      | -  | -         | -  | -         | -  | -     | 1   |
| 広島県  | -      | -  | -   | -  | -       | -  | -     | 2   | -    | 1   | -      | -  | -         | -  | -         | -  | -     | 26  |
| 山口県  | -      | -  | -   | -  | -       | -  | -     | -   | -    | 1   | -      | -  | -         | -  | -         | -  | -     | 2   |
| 徳島県  | -      | -  | -   | -  | -       | -  | -     | 2   | -    | -   | -      | -  | -         | -  | -         | -  | -     | 2   |
| 香川県  | -      | -  | -   | -  | -       | -  | -     | -   | -    | -   | -      | -  | -         | -  | -         | -  | -     | 2   |
| 愛媛県  | -      | -  | -   | -  | -       | -  | -     | -   | -    | 4   | -      | -  | -         | -  | -         | -  | -     | 8   |
| 高知県  | -      | -  | -   | -  | -       | -  | -     | 1   | -    | -   | -      | -  | -         | -  | -         | -  | 1     | 5   |
| 福岡県  | -      | -  | -   | -  | -       | -  | -     | -   | -    | 1   | -      | -  | -         | -  | -         | -  | -     | 5   |
| 佐賀県  | -      | -  | -   | -  | -       | -  | -     | -   | -    | -   | -      | -  | -         | -  | -         | -  | -     | 1   |
| 長崎県  | -      | -  | -   | -  | -       | -  | -     | -   | -    | -   | -      | -  | -         | -  | -         | -  | -     | 5   |
| 熊本県  | -      | -  | -   | -  | -       | -  | -     | 1   | -    | -   | -      | -  | -         | -  | -         | -  | -     | 9   |
| 大分県  | -      | -  | -   | -  | -       | -  | -     | -   | -    | -   | -      | -  | -         | -  | -         | -  | -     | 2   |
| 宮崎県  | -      | -  | -   | -  | -       | -  | -     | 5   | -    | -   | -      | -  | -         | -  | -         | -  | -     | 2   |
| 鹿児島県 | -      | -  | -   | -  | -       | -  | -     | 19  | -    | -   | -      | -  | -         | -  | -         | -  | 1     | 9   |
| 沖縄県  | -      | -  | -   | -  | -       | -  | -     | -   | -    | -   | -      | -  | -         | -  | -         | -  | -     | 1   |

報告数・累積報告数, 疾病・都道府県別

2017年29週

|      | 日本脳炎 |    | ハンタウイルス<br>肺症候群 |    | Bウイルス病 |    | 鼻 疽 |    | ブルセラ症 |    | ベネズエラ<br>ウマ脳炎 |    | ヘンドラウイルス<br>感 染 症 |    | 発しんチフス |    | ボツリヌス症 |    |
|------|------|----|-----------------|----|--------|----|-----|----|-------|----|---------------|----|-------------------|----|--------|----|--------|----|
|      | 報告数  | 累積 | 報告数             | 累積 | 報告数    | 累積 | 報告数 | 累積 | 報告数   | 累積 | 報告数           | 累積 | 報告数               | 累積 | 報告数    | 累積 | 報告数    | 累積 |
| 総 数  | -    | -  | -               | -  | -      | -  | -   | -  | -     | 1  | -             | -  | -                 | -  | -      | -  | 1      | 3  |
| 北海道  | -    | -  | -               | -  | -      | -  | -   | -  | -     | -  | -             | -  | -                 | -  | -      | -  | -      | -  |
| 青森県  | -    | -  | -               | -  | -      | -  | -   | -  | -     | -  | -             | -  | -                 | -  | -      | -  | -      | -  |
| 岩手県  | -    | -  | -               | -  | -      | -  | -   | -  | -     | -  | -             | -  | -                 | -  | -      | -  | -      | -  |
| 宮城県  | -    | -  | -               | -  | -      | -  | -   | -  | -     | -  | -             | -  | -                 | -  | -      | -  | -      | -  |
| 秋田県  | -    | -  | -               | -  | -      | -  | -   | -  | -     | -  | -             | -  | -                 | -  | -      | -  | -      | -  |
| 山形県  | -    | -  | -               | -  | -      | -  | -   | -  | -     | -  | -             | -  | -                 | -  | -      | -  | -      | -  |
| 福島県  | -    | -  | -               | -  | -      | -  | -   | -  | -     | -  | -             | -  | -                 | -  | -      | -  | -      | -  |
| 茨城県  | -    | -  | -               | -  | -      | -  | -   | -  | -     | -  | -             | -  | -                 | -  | -      | -  | -      | -  |
| 栃木県  | -    | -  | -               | -  | -      | -  | -   | -  | -     | -  | -             | -  | -                 | -  | -      | -  | -      | -  |
| 群馬県  | -    | -  | -               | -  | -      | -  | -   | -  | -     | -  | -             | -  | -                 | -  | -      | -  | -      | -  |
| 埼玉県  | -    | -  | -               | -  | -      | -  | -   | -  | -     | -  | -             | -  | -                 | -  | -      | -  | -      | -  |
| 千葉県  | -    | -  | -               | -  | -      | -  | -   | -  | -     | -  | -             | -  | -                 | -  | -      | -  | -      | -  |
| 東京都  | -    | -  | -               | -  | -      | -  | -   | -  | -     | -  | -             | -  | -                 | -  | -      | -  | -      | 1  |
| 神奈川県 | -    | -  | -               | -  | -      | -  | -   | -  | -     | -  | -             | -  | -                 | -  | -      | -  | -      | -  |
| 新潟県  | -    | -  | -               | -  | -      | -  | -   | -  | -     | -  | -             | -  | -                 | -  | -      | -  | -      | -  |
| 富山県  | -    | -  | -               | -  | -      | -  | -   | -  | -     | -  | -             | -  | -                 | -  | -      | -  | -      | -  |
| 石川県  | -    | -  | -               | -  | -      | -  | -   | -  | -     | -  | -             | -  | -                 | -  | -      | -  | -      | -  |
| 福井県  | -    | -  | -               | -  | -      | -  | -   | -  | -     | -  | -             | -  | -                 | -  | -      | -  | -      | -  |
| 山梨県  | -    | -  | -               | -  | -      | -  | -   | -  | -     | -  | -             | -  | -                 | -  | -      | -  | -      | -  |
| 長野県  | -    | -  | -               | -  | -      | -  | -   | -  | -     | -  | -             | -  | -                 | -  | -      | -  | -      | -  |
| 岐阜県  | -    | -  | -               | -  | -      | -  | -   | -  | -     | -  | -             | -  | -                 | -  | -      | -  | -      | -  |
| 静岡県  | -    | -  | -               | -  | -      | -  | -   | -  | -     | -  | -             | -  | -                 | -  | -      | -  | -      | -  |
| 愛知県  | -    | -  | -               | -  | -      | -  | -   | -  | -     | 1  | -             | -  | -                 | -  | -      | -  | -      | -  |
| 三重県  | -    | -  | -               | -  | -      | -  | -   | -  | -     | -  | -             | -  | -                 | -  | -      | -  | -      | -  |
| 滋賀県  | -    | -  | -               | -  | -      | -  | -   | -  | -     | -  | -             | -  | -                 | -  | -      | -  | -      | -  |
| 京都府  | -    | -  | -               | -  | -      | -  | -   | -  | -     | -  | -             | -  | -                 | -  | -      | -  | -      | -  |
| 大阪府  | -    | -  | -               | -  | -      | -  | -   | -  | -     | -  | -             | -  | -                 | -  | -      | -  | -      | -  |
| 兵庫県  | -    | -  | -               | -  | -      | -  | -   | -  | -     | -  | -             | -  | -                 | -  | -      | -  | -      | -  |
| 奈良県  | -    | -  | -               | -  | -      | -  | -   | -  | -     | -  | -             | -  | -                 | -  | -      | -  | -      | -  |
| 和歌山県 | -    | -  | -               | -  | -      | -  | -   | -  | -     | -  | -             | -  | -                 | -  | -      | -  | -      | -  |
| 鳥取県  | -    | -  | -               | -  | -      | -  | -   | -  | -     | -  | -             | -  | -                 | -  | -      | -  | -      | -  |
| 島根県  | -    | -  | -               | -  | -      | -  | -   | -  | -     | -  | -             | -  | -                 | -  | -      | -  | -      | -  |
| 岡山県  | -    | -  | -               | -  | -      | -  | -   | -  | -     | -  | -             | -  | -                 | -  | -      | -  | -      | -  |
| 広島県  | -    | -  | -               | -  | -      | -  | -   | -  | -     | -  | -             | -  | -                 | -  | -      | -  | 1      | 1  |
| 山口県  | -    | -  | -               | -  | -      | -  | -   | -  | -     | -  | -             | -  | -                 | -  | -      | -  | -      | -  |
| 徳島県  | -    | -  | -               | -  | -      | -  | -   | -  | -     | -  | -             | -  | -                 | -  | -      | -  | -      | -  |
| 香川県  | -    | -  | -               | -  | -      | -  | -   | -  | -     | -  | -             | -  | -                 | -  | -      | -  | -      | -  |
| 愛媛県  | -    | -  | -               | -  | -      | -  | -   | -  | -     | -  | -             | -  | -                 | -  | -      | -  | -      | -  |
| 高知県  | -    | -  | -               | -  | -      | -  | -   | -  | -     | -  | -             | -  | -                 | -  | -      | -  | -      | -  |
| 福岡県  | -    | -  | -               | -  | -      | -  | -   | -  | -     | -  | -             | -  | -                 | -  | -      | -  | -      | -  |
| 佐賀県  | -    | -  | -               | -  | -      | -  | -   | -  | -     | -  | -             | -  | -                 | -  | -      | -  | -      | -  |
| 長崎県  | -    | -  | -               | -  | -      | -  | -   | -  | -     | -  | -             | -  | -                 | -  | -      | -  | -      | -  |
| 熊本県  | -    | -  | -               | -  | -      | -  | -   | -  | -     | -  | -             | -  | -                 | -  | -      | -  | -      | -  |
| 大分県  | -    | -  | -               | -  | -      | -  | -   | -  | -     | -  | -             | -  | -                 | -  | -      | -  | -      | 1  |
| 宮崎県  | -    | -  | -               | -  | -      | -  | -   | -  | -     | -  | -             | -  | -                 | -  | -      | -  | -      | -  |
| 鹿児島県 | -    | -  | -               | -  | -      | -  | -   | -  | -     | -  | -             | -  | -                 | -  | -      | -  | -      | -  |
| 沖縄県  | -    | -  | -               | -  | -      | -  | -   | -  | -     | -  | -             | -  | -                 | -  | -      | -  | -      | -  |



報告数・累積報告数, 疾病・都道府県別

2017年29週

|      | マラリア |    | 野 兎 病 |    | ライム病 |    | リッサウイルス<br>感 染 症 |    | リフトバレー熱 |    | 類 鼻 疽 |    | レジオネラ症 |     | レプトスピラ症 |    | ロッキー山<br>紅 斑 熱 |    |
|------|------|----|-------|----|------|----|------------------|----|---------|----|-------|----|--------|-----|---------|----|----------------|----|
|      | 報告数  | 累積 | 報告数   | 累積 | 報告数  | 累積 | 報告数              | 累積 | 報告数     | 累積 | 報告数   | 累積 | 報告数    | 累積  | 報告数     | 累積 | 報告数            | 累積 |
| 総 数  | 1    | 24 | -     | -  | 1    | 9  | -                | -  | -       | -  | -     | 1  | 43     | 817 | 1       | 7  | -              | -  |
| 北海道  | -    | 1  | -     | -  | 1    | 6  | -                | -  | -       | -  | -     | -  | -      | 12  | -       | -  | -              | -  |
| 青森県  | -    | -  | -     | -  | -    | -  | -                | -  | -       | -  | -     | -  | -      | 6   | -       | -  | -              | -  |
| 岩手県  | -    | -  | -     | -  | -    | -  | -                | -  | -       | -  | -     | -  | -      | 7   | -       | -  | -              | -  |
| 宮城県  | -    | -  | -     | -  | -    | -  | -                | -  | -       | -  | -     | -  | 3      | 18  | -       | -  | -              | -  |
| 秋田県  | -    | -  | -     | -  | -    | -  | -                | -  | -       | -  | -     | -  | -      | 1   | -       | -  | -              | -  |
| 山形県  | -    | -  | -     | -  | -    | -  | -                | -  | -       | -  | -     | -  | 1      | 6   | -       | -  | -              | -  |
| 福島県  | -    | -  | -     | -  | -    | -  | -                | -  | -       | -  | -     | -  | -      | 14  | -       | -  | -              | -  |
| 茨城県  | -    | 3  | -     | -  | -    | -  | -                | -  | -       | -  | -     | -  | 2      | 30  | -       | -  | -              | -  |
| 栃木県  | -    | 1  | -     | -  | -    | -  | -                | -  | -       | -  | -     | -  | 1      | 20  | -       | -  | -              | -  |
| 群馬県  | -    | -  | -     | -  | -    | 1  | -                | -  | -       | -  | -     | -  | 2      | 18  | -       | -  | -              | -  |
| 埼玉県  | -    | -  | -     | -  | -    | -  | -                | -  | -       | -  | -     | -  | 5      | 44  | -       | 1  | -              | -  |
| 千葉県  | -    | 2  | -     | -  | -    | -  | -                | -  | -       | -  | -     | -  | -      | 30  | -       | -  | -              | -  |
| 東京都  | 1    | 10 | -     | -  | -    | 1  | -                | -  | -       | -  | -     | 1  | 6      | 74  | -       | 3  | -              | -  |
| 神奈川県 | -    | -  | -     | -  | -    | 1  | -                | -  | -       | -  | -     | -  | 1      | 42  | -       | -  | -              | -  |
| 新潟県  | -    | -  | -     | -  | -    | -  | -                | -  | -       | -  | -     | -  | 2      | 19  | -       | -  | -              | -  |
| 富山県  | -    | -  | -     | -  | -    | -  | -                | -  | -       | -  | -     | -  | -      | 18  | -       | -  | -              | -  |
| 石川県  | -    | -  | -     | -  | -    | -  | -                | -  | -       | -  | -     | -  | 1      | 17  | -       | -  | -              | -  |
| 福井県  | -    | -  | -     | -  | -    | -  | -                | -  | -       | -  | -     | -  | 1      | 8   | -       | -  | -              | -  |
| 山梨県  | -    | -  | -     | -  | -    | -  | -                | -  | -       | -  | -     | -  | 1      | 2   | -       | -  | -              | -  |
| 長野県  | -    | -  | -     | -  | -    | -  | -                | -  | -       | -  | -     | -  | 2      | 19  | -       | -  | -              | -  |
| 岐阜県  | -    | -  | -     | -  | -    | -  | -                | -  | -       | -  | -     | -  | 2      | 14  | -       | -  | -              | -  |
| 静岡県  | -    | -  | -     | -  | -    | -  | -                | -  | -       | -  | -     | -  | -      | 25  | -       | -  | -              | -  |
| 愛知県  | -    | 1  | -     | -  | -    | -  | -                | -  | -       | -  | -     | -  | 1      | 52  | -       | -  | -              | -  |
| 三重県  | -    | -  | -     | -  | -    | -  | -                | -  | -       | -  | -     | -  | -      | 16  | 1       | 1  | -              | -  |
| 滋賀県  | -    | -  | -     | -  | -    | -  | -                | -  | -       | -  | -     | -  | -      | 13  | -       | -  | -              | -  |
| 京都府  | -    | 1  | -     | -  | -    | -  | -                | -  | -       | -  | -     | -  | 1      | 13  | -       | -  | -              | -  |
| 大阪府  | -    | 1  | -     | -  | -    | -  | -                | -  | -       | -  | -     | -  | 2      | 37  | -       | -  | -              | -  |
| 兵庫県  | -    | 2  | -     | -  | -    | -  | -                | -  | -       | -  | -     | -  | 2      | 35  | -       | -  | -              | -  |
| 奈良県  | -    | -  | -     | -  | -    | -  | -                | -  | -       | -  | -     | -  | -      | 6   | -       | -  | -              | -  |
| 和歌山県 | -    | -  | -     | -  | -    | -  | -                | -  | -       | -  | -     | -  | 1      | 6   | -       | -  | -              | -  |
| 鳥取県  | -    | -  | -     | -  | -    | -  | -                | -  | -       | -  | -     | -  | -      | 2   | -       | -  | -              | -  |
| 島根県  | -    | -  | -     | -  | -    | -  | -                | -  | -       | -  | -     | -  | -      | 4   | -       | -  | -              | -  |
| 岡山県  | -    | -  | -     | -  | -    | -  | -                | -  | -       | -  | -     | -  | -      | 12  | -       | -  | -              | -  |
| 広島県  | -    | -  | -     | -  | -    | -  | -                | -  | -       | -  | -     | -  | 1      | 81  | -       | -  | -              | -  |
| 山口県  | -    | 1  | -     | -  | -    | -  | -                | -  | -       | -  | -     | -  | 1      | 6   | -       | -  | -              | -  |
| 徳島県  | -    | -  | -     | -  | -    | -  | -                | -  | -       | -  | -     | -  | 1      | 10  | -       | -  | -              | -  |
| 香川県  | -    | -  | -     | -  | -    | -  | -                | -  | -       | -  | -     | -  | -      | 3   | -       | -  | -              | -  |
| 愛媛県  | -    | -  | -     | -  | -    | -  | -                | -  | -       | -  | -     | -  | 1      | 7   | -       | -  | -              | -  |
| 高知県  | -    | -  | -     | -  | -    | -  | -                | -  | -       | -  | -     | -  | -      | 3   | -       | -  | -              | -  |
| 福岡県  | -    | 1  | -     | -  | -    | -  | -                | -  | -       | -  | -     | -  | 2      | 25  | -       | -  | -              | -  |
| 佐賀県  | -    | -  | -     | -  | -    | -  | -                | -  | -       | -  | -     | -  | -      | 2   | -       | -  | -              | -  |
| 長崎県  | -    | -  | -     | -  | -    | -  | -                | -  | -       | -  | -     | -  | -      | 7   | -       | -  | -              | -  |
| 熊本県  | -    | -  | -     | -  | -    | -  | -                | -  | -       | -  | -     | -  | -      | 9   | -       | -  | -              | -  |
| 大分県  | -    | -  | -     | -  | -    | -  | -                | -  | -       | -  | -     | -  | -      | 9   | -       | -  | -              | -  |
| 宮崎県  | -    | -  | -     | -  | -    | -  | -                | -  | -       | -  | -     | -  | -      | 3   | -       | -  | -              | -  |
| 鹿児島県 | -    | -  | -     | -  | -    | -  | -                | -  | -       | -  | -     | -  | -      | 2   | -       | -  | -              | -  |
| 沖縄県  | -    | -  | -     | -  | -    | -  | -                | -  | -       | -  | -     | -  | -      | 10  | -       | 2  | -              | -  |

\*E型肝炎及びA型肝炎を除く。

\*\*2014年9月19日より届出対象疾患となりました。

\*\*\*ウエストナイル脳炎、西部ウマ脳炎、ダニ媒介脳炎、東部ウマ脳炎、日本脳炎、ペネズエラウマ脳炎及びリフトバレー熱を除く。

報告数・累積報告数, 疾病・都道府県別

2017年29週

|      | アメルバ赤痢 |     | ウイルス性肝炎* |     | カリバネム耐性<br>腸内細菌科細菌感染症** |     | 急性脳炎*** |     | クリプト<br>スポリジウム症 |    | クロイツフェルト<br>・ヤコブ病 |     | 劇症型溶血性<br>レンサ球菌感染症 |     | 後天性免疫不全<br>症候群 |     | ジアルジア症 |    |
|------|--------|-----|----------|-----|-------------------------|-----|---------|-----|-----------------|----|-------------------|-----|--------------------|-----|----------------|-----|--------|----|
|      | 報告数    | 累積  | 報告数      | 累積  | 報告数                     | 累積  | 報告数     | 累積  | 報告数             | 累積 | 報告数               | 累積  | 報告数                | 累積  | 報告数            | 累積  | 報告数    | 累積 |
| 総 数  | 14     | 609 | 3        | 162 | 23                      | 836 | 6       | 404 | -               | 7  | 6                 | 108 | 2                  | 325 | 14             | 763 | -      | 37 |
| 北海道  | -      | 15  | -        | 7   | 1                       | 18  | 1       | 15  | -               | 3  | -                 | 4   | -                  | 7   | -              | 22  | -      | 1  |
| 青森県  | -      | 3   | -        | -   | -                       | 11  | -       | -   | -               | -  | -                 | 1   | -                  | 2   | -              | 5   | -      | -  |
| 岩手県  | -      | 7   | -        | 2   | -                       | 6   | -       | 1   | -               | -  | -                 | -   | -                  | 3   | -              | 1   | -      | -  |
| 宮城県  | 1      | 14  | 1        | 9   | -                       | 4   | -       | -   | -               | -  | -                 | 2   | -                  | 5   | -              | 9   | -      | -  |
| 秋田県  | -      | 2   | -        | -   | -                       | 8   | -       | 3   | -               | -  | -                 | 1   | -                  | 8   | -              | -   | -      | -  |
| 山形県  | -      | 7   | -        | 1   | -                       | 4   | -       | 4   | -               | -  | 1                 | 2   | -                  | 4   | -              | -   | -      | -  |
| 福島県  | 2      | 12  | -        | -   | -                       | 12  | -       | 2   | -               | -  | -                 | 1   | -                  | 3   | 1              | 5   | -      | -  |
| 茨城県  | -      | 7   | -        | 6   | -                       | 4   | -       | 14  | -               | -  | -                 | 2   | -                  | 7   | -              | 8   | -      | 1  |
| 栃木県  | -      | 15  | -        | 3   | -                       | 8   | 1       | 9   | -               | -  | -                 | 1   | -                  | 4   | -              | 5   | -      | 1  |
| 群馬県  | -      | 10  | -        | 6   | -                       | 4   | -       | 2   | -               | -  | -                 | 1   | -                  | 5   | -              | 5   | -      | 1  |
| 埼玉県  | -      | 29  | -        | 5   | -                       | 31  | -       | 27  | -               | -  | -                 | 3   | -                  | 12  | 1              | 22  | -      | -  |
| 千葉県  | 2      | 21  | -        | 10  | 3                       | 43  | 1       | 53  | -               | -  | -                 | 3   | -                  | 11  | -              | 32  | -      | 1  |
| 東京都  | 3      | 117 | -        | 32  | 3                       | 110 | -       | 38  | -               | -  | 1                 | 9   | 1                  | 48  | 6              | 251 | -      | 16 |
| 神奈川県 | 1      | 49  | -        | 5   | 2                       | 68  | -       | 31  | -               | -  | -                 | 7   | -                  | 17  | -              | 49  | -      | 2  |
| 新潟県  | -      | 10  | -        | 1   | -                       | 22  | -       | 8   | -               | -  | -                 | 4   | -                  | 8   | -              | 6   | -      | -  |
| 富山県  | -      | 4   | -        | 1   | 1                       | 6   | -       | 1   | -               | -  | -                 | 1   | -                  | 6   | 1              | 3   | -      | 3  |
| 石川県  | -      | 3   | -        | -   | -                       | 3   | -       | 2   | -               | -  | -                 | 3   | -                  | -   | -              | 3   | -      | -  |
| 福井県  | -      | 3   | -        | -   | -                       | 4   | -       | -   | -               | -  | -                 | 2   | -                  | 2   | -              | -   | -      | -  |
| 山梨県  | -      | 2   | -        | 4   | 1                       | 3   | -       | 2   | -               | -  | -                 | 5   | -                  | -   | -              | 5   | -      | -  |
| 長野県  | -      | 13  | -        | 1   | -                       | 15  | -       | 11  | -               | -  | -                 | 2   | -                  | 6   | -              | 5   | -      | 1  |
| 岐阜県  | -      | 9   | -        | 3   | 1                       | 4   | -       | 1   | -               | -  | -                 | 3   | -                  | 6   | -              | 7   | -      | -  |
| 静岡県  | -      | 11  | 1        | 4   | -                       | 18  | -       | 17  | -               | -  | -                 | 1   | -                  | 10  | -              | 10  | -      | 2  |
| 愛知県  | -      | 31  | -        | 2   | 2                       | 49  | -       | 26  | -               | -  | -                 | 5   | -                  | 24  | -              | 37  | -      | -  |
| 三重県  | -      | 6   | -        | 4   | -                       | 14  | -       | 1   | -               | -  | 1                 | 1   | -                  | 7   | -              | 7   | -      | -  |
| 滋賀県  | -      | 2   | -        | 3   | -                       | 6   | -       | 4   | -               | -  | -                 | 1   | -                  | 8   | -              | 7   | -      | -  |
| 京都府  | 2      | 16  | -        | 1   | -                       | 19  | -       | 5   | -               | -  | 1                 | 6   | -                  | 4   | 1              | 13  | -      | 1  |
| 大阪府  | 1      | 71  | 1        | 11  | -                       | 66  | -       | 22  | -               | 1  | -                 | 4   | -                  | 12  | 1              | 100 | -      | 2  |
| 兵庫県  | -      | 18  | -        | 6   | 1                       | 35  | -       | 21  | -               | 1  | -                 | 4   | -                  | 14  | 1              | 20  | -      | 1  |
| 奈良県  | -      | 4   | -        | 1   | -                       | 11  | -       | 4   | -               | -  | -                 | 2   | -                  | 7   | -              | 4   | -      | 1  |
| 和歌山県 | -      | 1   | -        | -   | 1                       | 5   | -       | 2   | -               | 1  | -                 | 1   | -                  | 6   | -              | 2   | -      | -  |
| 鳥取県  | -      | 1   | -        | 1   | -                       | 1   | -       | -   | -               | -  | -                 | -   | -                  | 6   | -              | 1   | -      | -  |
| 島根県  | -      | 2   | -        | -   | -                       | 9   | -       | -   | -               | -  | -                 | 1   | -                  | 1   | -              | 1   | -      | -  |
| 岡山県  | -      | 15  | -        | 4   | -                       | 4   | -       | 3   | -               | -  | -                 | 2   | -                  | 5   | 1              | 11  | -      | -  |
| 広島県  | 1      | 13  | -        | 5   | -                       | 22  | -       | 2   | -               | -  | -                 | 2   | -                  | 4   | -              | 4   | -      | -  |
| 山口県  | 1      | 6   | -        | -   | 1                       | 19  | 2       | 12  | -               | 1  | 1                 | 3   | 1                  | 4   | -              | 7   | -      | -  |
| 徳島県  | -      | 2   | -        | 2   | -                       | 1   | -       | -   | -               | -  | 1                 | 1   | -                  | -   | -              | 4   | -      | -  |
| 香川県  | -      | 4   | -        | 3   | -                       | 8   | -       | 1   | -               | -  | -                 | -   | -                  | 1   | -              | 5   | -      | -  |
| 愛媛県  | -      | 5   | -        | -   | -                       | 3   | -       | 3   | -               | -  | -                 | 1   | -                  | 4   | -              | 4   | -      | -  |
| 高知県  | -      | 5   | -        | 2   | -                       | 12  | -       | -   | -               | -  | -                 | -   | -                  | 2   | -              | 6   | -      | -  |
| 福岡県  | -      | 25  | -        | 4   | 3                       | 74  | -       | 26  | -               | -  | -                 | 5   | -                  | 20  | 1              | 36  | -      | 2  |
| 佐賀県  | -      | 3   | -        | 1   | -                       | 4   | -       | -   | -               | -  | -                 | 1   | -                  | 7   | -              | -   | -      | -  |
| 長崎県  | -      | 2   | -        | 2   | -                       | 24  | -       | 3   | -               | -  | -                 | 2   | -                  | 3   | -              | 2   | -      | 1  |
| 熊本県  | -      | 5   | -        | 1   | -                       | 6   | -       | 1   | -               | -  | -                 | 2   | -                  | 2   | -              | 5   | -      | -  |
| 大分県  | -      | -   | -        | 1   | -                       | 5   | 1       | 7   | -               | -  | -                 | -   | -                  | 1   | -              | 2   | -      | -  |
| 宮崎県  | -      | -   | -        | 2   | -                       | 7   | -       | 3   | -               | -  | -                 | 3   | -                  | 3   | -              | 5   | -      | -  |
| 鹿児島県 | -      | 4   | -        | 2   | 2                       | 6   | -       | 12  | -               | -  | -                 | 3   | -                  | -   | -              | 12  | -      | -  |
| 沖縄県  | -      | 5   | -        | 4   | 1                       | 20  | -       | 5   | -               | -  | -                 | -   | -                  | 6   | -              | 15  | -      | -  |

\*2013年4月1日より届出対象疾患となりました。  
 \*\*2014年9月19日より届出対象疾患となりました。

報告数・累積報告数, 疾病・都道府県別

2017年29週

|      | 侵襲性インフルエンザ菌感染症* |     | 侵襲性髄膜炎菌感染症* |    | 侵襲性肺炎球菌感染症* |      | 水痘**<br>(入院例に限る) |     | 先天性風しん症候群 |    | 梅毒  |      | 播種性<br>クリプトコックス症** |    | 破傷風 |    | バンコマイシン耐性<br>黄色ブドウ球菌感染症 |    |
|------|-----------------|-----|-------------|----|-------------|------|------------------|-----|-----------|----|-----|------|--------------------|----|-----|----|-------------------------|----|
|      | 報告数             | 累積  | 報告数         | 累積 | 報告数         | 累積   | 報告数              | 累積  | 報告数       | 累積 | 報告数 | 累積   | 報告数                | 累積 | 報告数 | 累積 | 報告数                     | 累積 |
| 総数   | 7               | 224 | -           | 16 | 24          | 2095 | 6                | 177 | -         | -  | 53  | 2990 | -                  | 77 | 1   | 58 | -                       | -  |
| 北海道  | -               | 5   | -           | -  | 1           | 68   | -                | 12  | -         | -  | -   | 59   | -                  | -  | -   | 5  | -                       | -  |
| 青森県  | -               | -   | -           | -  | -           | 8    | -                | -   | -         | -  | -   | 43   | -                  | -  | -   | -  | -                       | -  |
| 岩手県  | -               | 2   | -           | -  | -           | 10   | -                | 4   | -         | -  | -   | 8    | -                  | -  | -   | -  | -                       | -  |
| 宮城県  | -               | 3   | -           | -  | -           | 35   | -                | 1   | -         | -  | 2   | 32   | -                  | -  | -   | 1  | -                       | -  |
| 秋田県  | -               | 2   | -           | -  | -           | 15   | -                | 8   | -         | -  | -   | 4    | -                  | 1  | -   | -  | -                       | -  |
| 山形県  | -               | 4   | -           | -  | -           | 25   | -                | -   | -         | -  | -   | 7    | -                  | 1  | -   | -  | -                       | -  |
| 福島県  | -               | 4   | -           | -  | 1           | 17   | -                | 1   | -         | -  | -   | 28   | -                  | 1  | -   | -  | -                       | -  |
| 茨城県  | -               | 1   | -           | 1  | -           | 33   | -                | 3   | -         | -  | 1   | 18   | -                  | -  | 1   | 2  | -                       | -  |
| 栃木県  | -               | 2   | -           | -  | 3           | 21   | -                | 2   | -         | -  | 2   | 34   | -                  | -  | -   | 2  | -                       | -  |
| 群馬県  | -               | 1   | -           | -  | -           | 25   | -                | 3   | -         | -  | -   | 33   | -                  | -  | -   | 2  | -                       | -  |
| 埼玉県  | -               | 11  | -           | -  | -           | 84   | -                | 9   | -         | -  | 3   | 116  | -                  | 1  | -   | 1  | -                       | -  |
| 千葉県  | -               | 2   | -           | 2  | 1           | 120  | -                | 4   | -         | -  | 1   | 77   | -                  | 2  | -   | 4  | -                       | -  |
| 東京都  | 1               | 33  | -           | 3  | 1           | 272  | 2                | 29  | -         | -  | 18  | 936  | -                  | 8  | -   | 2  | -                       | -  |
| 神奈川県 | 1               | 17  | -           | 1  | -           | 146  | -                | 9   | -         | -  | 3   | 170  | -                  | 5  | -   | 1  | -                       | -  |
| 新潟県  | -               | 4   | -           | -  | 1           | 56   | -                | 1   | -         | -  | -   | 8    | -                  | 4  | -   | 1  | -                       | -  |
| 富山県  | -               | 3   | -           | -  | -           | 24   | -                | -   | -         | -  | -   | 5    | -                  | -  | -   | -  | -                       | -  |
| 石川県  | 1               | 4   | -           | -  | 1           | 15   | -                | 5   | -         | -  | -   | 14   | -                  | -  | -   | 1  | -                       | -  |
| 福井県  | -               | 2   | -           | -  | -           | 13   | -                | -   | -         | -  | -   | 11   | -                  | 1  | -   | -  | -                       | -  |
| 山梨県  | -               | 1   | -           | -  | -           | 10   | 1                | 2   | -         | -  | -   | 5    | -                  | 2  | -   | -  | -                       | -  |
| 長野県  | -               | 3   | -           | -  | -           | 34   | -                | 3   | -         | -  | -   | 16   | -                  | 3  | -   | 2  | -                       | -  |
| 岐阜県  | -               | 6   | -           | -  | 3           | 24   | -                | 3   | -         | -  | -   | 39   | -                  | 1  | -   | 2  | -                       | -  |
| 静岡県  | -               | 4   | -           | -  | -           | 67   | 1                | 5   | -         | -  | 1   | 38   | -                  | 2  | -   | 3  | -                       | -  |
| 愛知県  | 2               | 21  | -           | 2  | 1           | 138  | -                | 8   | -         | -  | 2   | 174  | -                  | 9  | -   | 4  | -                       | -  |
| 三重県  | -               | 2   | -           | 1  | -           | 34   | -                | 1   | -         | -  | -   | 38   | -                  | 1  | -   | -  | -                       | -  |
| 滋賀県  | -               | 2   | -           | -  | -           | 35   | 1                | 3   | -         | -  | 1   | 15   | -                  | 1  | -   | -  | -                       | -  |
| 京都府  | -               | 3   | -           | -  | -           | 57   | -                | 2   | -         | -  | 1   | 40   | -                  | 1  | -   | 1  | -                       | -  |
| 大阪府  | 1               | 20  | -           | 2  | 2           | 166  | -                | 11  | -         | -  | 8   | 398  | -                  | 7  | -   | 2  | -                       | -  |
| 兵庫県  | -               | 11  | -           | 1  | 5           | 111  | -                | 7   | -         | -  | 2   | 111  | -                  | 4  | -   | 1  | -                       | -  |
| 奈良県  | -               | 3   | -           | -  | -           | 25   | -                | 3   | -         | -  | 1   | 15   | -                  | 1  | -   | 1  | -                       | -  |
| 和歌山県 | -               | 1   | -           | 1  | -           | 12   | -                | 1   | -         | -  | -   | 11   | -                  | 1  | -   | 3  | -                       | -  |
| 鳥取県  | -               | 1   | -           | -  | -           | 15   | -                | 1   | -         | -  | -   | 5    | -                  | -  | -   | -  | -                       | -  |
| 島根県  | -               | -   | -           | -  | 1           | 30   | -                | -   | -         | -  | -   | -    | -                  | -  | -   | -  | -                       | -  |
| 岡山県  | -               | 1   | -           | -  | -           | 23   | -                | 2   | -         | -  | 2   | 83   | -                  | -  | -   | -  | -                       | -  |
| 広島県  | -               | 1   | -           | -  | -           | 15   | -                | 1   | -         | -  | 1   | 72   | -                  | 4  | -   | 1  | -                       | -  |
| 山口県  | -               | 1   | -           | -  | -           | 15   | 1                | 1   | -         | -  | -   | 11   | -                  | 1  | -   | 2  | -                       | -  |
| 徳島県  | -               | 1   | -           | -  | -           | 3    | -                | 1   | -         | -  | -   | 6    | -                  | -  | -   | 1  | -                       | -  |
| 香川県  | -               | 2   | -           | -  | -           | 18   | -                | 1   | -         | -  | -   | 38   | -                  | 1  | -   | 2  | -                       | -  |
| 愛媛県  | 1               | 2   | -           | -  | -           | 8    | -                | 1   | -         | -  | 1   | 22   | -                  | 1  | -   | 1  | -                       | -  |
| 高知県  | -               | 3   | -           | -  | 1           | 14   | -                | -   | -         | -  | -   | 10   | -                  | 2  | -   | -  | -                       | -  |
| 福岡県  | -               | 12  | -           | -  | 1           | 104  | -                | 10  | -         | -  | 3   | 144  | -                  | 3  | -   | 3  | -                       | -  |
| 佐賀県  | -               | -   | -           | -  | -           | 10   | -                | 3   | -         | -  | -   | 7    | -                  | 2  | -   | 1  | -                       | -  |
| 長崎県  | -               | 1   | -           | -  | -           | 18   | -                | 5   | -         | -  | -   | 4    | -                  | -  | -   | -  | -                       | -  |
| 熊本県  | -               | 3   | -           | -  | -           | 28   | -                | 2   | -         | -  | -   | 36   | -                  | 2  | -   | -  | -                       | -  |
| 大分県  | -               | -   | -           | -  | -           | 6    | -                | 4   | -         | -  | -   | 8    | -                  | -  | -   | -  | -                       | -  |
| 宮崎県  | -               | 2   | -           | -  | -           | 13   | -                | 1   | -         | -  | -   | 8    | -                  | -  | -   | 4  | -                       | -  |
| 鹿児島県 | -               | 1   | -           | 1  | 1           | 15   | -                | 3   | -         | -  | -   | 14   | -                  | 3  | -   | 2  | -                       | -  |
| 沖縄県  | -               | 16  | -           | 1  | -           | 60   | -                | 1   | -         | -  | -   | 19   | -                  | 1  | -   | -  | -                       | -  |

\*2014年9月19日より届出対象疾患となりました。

報告数・累積報告数, 疾病・都道府県別 2017年29週

|      | バンコマイシン耐性腸球菌感染症 |    | 風しん |    | 麻しん |     | 薬剤耐性アシネトバクター感染症* |    |
|------|-----------------|----|-----|----|-----|-----|------------------|----|
|      | 報告数             | 累積 | 報告数 | 累積 | 報告数 | 累積  | 報告数              | 累積 |
| 総 数  | -               | 52 | -   | 52 | -   | 168 | -                | 12 |
| 北海道  | -               | 3  | -   | -  | -   | 1   | -                | -  |
| 青森県  | -               | -  | -   | -  | -   | -   | -                | -  |
| 岩手県  | -               | -  | -   | -  | -   | -   | -                | -  |
| 宮城県  | -               | -  | -   | 1  | -   | 1   | -                | -  |
| 秋田県  | -               | -  | -   | -  | -   | -   | -                | 1  |
| 山形県  | -               | -  | -   | -  | -   | 53  | -                | -  |
| 福島県  | -               | -  | -   | -  | -   | -   | -                | -  |
| 茨城県  | -               | -  | -   | -  | -   | 1   | -                | 1  |
| 栃木県  | -               | -  | -   | -  | -   | -   | -                | -  |
| 群馬県  | -               | -  | -   | -  | -   | 2   | -                | -  |
| 埼玉県  | -               | 7  | -   | 4  | -   | 4   | -                | 4  |
| 千葉県  | -               | 1  | -   | 4  | -   | -   | -                | 1  |
| 東京都  | -               | 6  | -   | 13 | -   | 19  | -                | 1  |
| 神奈川県 | -               | 3  | -   | 6  | -   | 6   | -                | -  |
| 新潟県  | -               | -  | -   | -  | -   | 3   | -                | -  |
| 富山県  | -               | -  | -   | -  | -   | -   | -                | -  |
| 石川県  | -               | -  | -   | -  | -   | 4   | -                | -  |
| 福井県  | -               | -  | -   | -  | -   | -   | -                | -  |
| 山梨県  | -               | -  | -   | -  | -   | 1   | -                | -  |
| 長野県  | -               | 1  | -   | 1  | -   | 4   | -                | -  |
| 岐阜県  | -               | -  | -   | -  | -   | -   | -                | -  |
| 静岡県  | -               | -  | -   | 4  | -   | -   | -                | -  |
| 愛知県  | -               | -  | -   | -  | -   | 1   | -                | -  |
| 三重県  | -               | 1  | -   | 1  | -   | 22  | -                | -  |
| 滋賀県  | -               | -  | -   | -  | -   | 1   | -                | -  |
| 京都府  | -               | 1  | -   | -  | -   | 2   | -                | -  |
| 大阪府  | -               | 18 | -   | 6  | -   | 9   | -                | 1  |
| 兵庫県  | -               | 1  | -   | 6  | -   | 3   | -                | -  |
| 奈良県  | -               | -  | -   | 2  | -   | 1   | -                | -  |
| 和歌山県 | -               | -  | -   | -  | -   | -   | -                | 1  |
| 鳥取県  | -               | -  | -   | 1  | -   | -   | -                | 1  |
| 島根県  | -               | -  | -   | -  | -   | 2   | -                | -  |
| 岡山県  | -               | 4  | -   | -  | -   | -   | -                | -  |
| 広島県  | -               | -  | -   | -  | -   | 11  | -                | -  |
| 山口県  | -               | -  | -   | -  | -   | -   | -                | -  |
| 徳島県  | -               | -  | -   | -  | -   | -   | -                | -  |
| 香川県  | -               | -  | -   | -  | -   | 5   | -                | -  |
| 愛媛県  | -               | 1  | -   | -  | -   | -   | -                | -  |
| 高知県  | -               | 1  | -   | -  | -   | -   | -                | -  |
| 福岡県  | -               | 3  | -   | -  | -   | 4   | -                | 1  |
| 佐賀県  | -               | -  | -   | -  | -   | -   | -                | -  |
| 長崎県  | -               | -  | -   | -  | -   | -   | -                | -  |
| 熊本県  | -               | -  | -   | 2  | -   | 3   | -                | -  |
| 大分県  | -               | -  | -   | 1  | -   | 4   | -                | -  |
| 宮崎県  | -               | -  | -   | -  | -   | 1   | -                | -  |
| 鹿児島県 | -               | -  | -   | -  | -   | -   | -                | -  |
| 沖縄県  | -               | 1  | -   | -  | -   | -   | -                | -  |

\*鳥インフルエンザ及び新型インフルエンザ等感染症を除く。

報告数・定点当り報告数, 疾病・都道府県別

2017年29週

|      | インフルエンザ* |       | RSウイルス感染症 |      | 咽頭結膜熱 |      | A群溶血性レンサ球菌咽頭炎 |       | 感染性胃腸炎 |      | 水痘   |       | 手足口病  |      | 伝染性紅斑 |      | 突発性発しん |      |
|------|----------|-------|-----------|------|-------|------|---------------|-------|--------|------|------|-------|-------|------|-------|------|--------|------|
|      | 報告数      | 定点当り  | 報告数       | 報告数  | 報告数   | 定点当り | 報告数           | 定点当り  | 報告数    | 定点当り | 報告数  | 定点当り  | 報告数   | 定点当り | 報告数   | 定点当り | 報告数    | 定点当り |
| 総数   | 941      | 0.19  | 2239      | 2229 | 0.71  | 5522 | 1.75          | 11924 | 3.77   | 924  | 0.29 | 28229 | 8.93  | 253  | 0.08  | 1542 | 0.49   |      |
| 北海道  | 12       | 0.05  | 239       | 315  | 2.25  | 337  | 2.41          | 159   | 1.14   | 66   | 0.47 | 1638  | 11.70 | 2    | 0.01  | 49   | 0.35   |      |
| 青森県  | 2        | 0.03  | 24        | 8    | 0.19  | 34   | 0.81          | 137   | 3.26   | 6    | 0.14 | 189   | 4.50  | -    | -     | 24   | 0.57   |      |
| 岩手県  | 3        | 0.05  | 40        | 19   | 0.48  | 88   | 2.20          | 159   | 3.98   | 8    | 0.20 | 71    | 1.78  | 9    | 0.23  | 13   | 0.33   |      |
| 宮城県  | 1        | 0.01  | 65        | 56   | 0.95  | 130  | 2.20          | 299   | 5.07   | 22   | 0.37 | 266   | 4.51  | 1    | 0.02  | 39   | 0.66   |      |
| 秋田県  | 1        | 0.02  | -         | 10   | 0.29  | 18   | 0.51          | 57    | 1.63   | 10   | 0.29 | 108   | 3.09  | -    | -     | 12   | 0.34   |      |
| 山形県  | -        | -     | 16        | 39   | 1.30  | 56   | 1.87          | 138   | 4.60   | 2    | 0.07 | 194   | 6.47  | 22   | 0.73  | 14   | 0.47   |      |
| 福島県  | 2        | 0.03  | 81        | 29   | 0.63  | 75   | 1.63          | 109   | 2.37   | 23   | 0.50 | 53    | 1.15  | -    | -     | 36   | 0.78   |      |
| 茨城県  | 19       | 0.16  | 38        | 40   | 0.53  | 131  | 1.75          | 266   | 3.55   | 15   | 0.20 | 164   | 2.19  | 6    | 0.08  | 28   | 0.37   |      |
| 栃木県  | -        | -     | 16        | 32   | 0.67  | 42   | 0.88          | 91    | 1.90   | 8    | 0.17 | 165   | 3.44  | 2    | 0.04  | 22   | 0.46   |      |
| 群馬県  | -        | -     | 11        | 23   | 0.40  | 128  | 2.25          | 188   | 3.30   | 7    | 0.12 | 289   | 5.07  | 8    | 0.14  | 25   | 0.44   |      |
| 埼玉県  | 10       | 0.04  | 169       | 192  | 1.18  | 340  | 2.09          | 718   | 4.40   | 68   | 0.42 | 1107  | 6.79  | 27   | 0.17  | 112  | 0.69   |      |
| 千葉県  | 26       | 0.12  | 69        | 141  | 1.04  | 324  | 2.40          | 380   | 2.81   | 49   | 0.36 | 693   | 5.13  | 7    | 0.05  | 71   | 0.53   |      |
| 東京都  | 38       | 0.09  | 223       | 245  | 0.94  | 484  | 1.85          | 1080  | 4.14   | 85   | 0.33 | 2290  | 8.77  | 25   | 0.10  | 156  | 0.60   |      |
| 神奈川県 | 10       | 0.03  | 250       | 147  | 0.68  | 420  | 1.94          | 785   | 3.62   | 65   | 0.30 | 1928  | 8.88  | 15   | 0.07  | 124  | 0.57   |      |
| 新潟県  | -        | -     | 65        | 32   | 0.56  | 83   | 1.46          | 177   | 3.11   | 8    | 0.14 | 749   | 13.14 | 4    | 0.07  | 28   | 0.49   |      |
| 富山県  | 1        | 0.02  | 27        | 7    | 0.24  | 21   | 0.72          | 108   | 3.72   | 2    | 0.07 | 292   | 10.07 | 4    | 0.14  | 11   | 0.38   |      |
| 石川県  | -        | -     | 4         | 18   | 0.62  | 55   | 1.90          | 80    | 2.76   | 3    | 0.10 | 429   | 14.79 | 11   | 0.38  | 18   | 0.62   |      |
| 福井県  | -        | -     | -         | 8    | 0.36  | 39   | 1.77          | 71    | 3.23   | 4    | 0.18 | 476   | 21.64 | -    | -     | 4    | 0.18   |      |
| 山梨県  | -        | -     | -         | 28   | 1.17  | 24   | 1.00          | 69    | 2.88   | -    | -    | 270   | 11.25 | -    | -     | 14   | 0.58   |      |
| 長野県  | 2        | 0.02  | 4         | 14   | 0.26  | 73   | 1.35          | 178   | 3.30   | 10   | 0.19 | 239   | 4.43  | 2    | 0.04  | 20   | 0.37   |      |
| 岐阜県  | 1        | 0.01  | 5         | 25   | 0.49  | 37   | 0.73          | 109   | 2.14   | 9    | 0.18 | 378   | 7.41  | -    | -     | 14   | 0.27   |      |
| 静岡県  | 28       | 0.20  | 31        | 46   | 0.52  | 155  | 1.74          | 425   | 4.78   | 32   | 0.36 | 796   | 8.94  | 9    | 0.10  | 26   | 0.29   |      |
| 愛知県  | 5        | 0.03  | 67        | 100  | 0.55  | 312  | 1.71          | 600   | 3.30   | 59   | 0.32 | 1726  | 9.48  | 11   | 0.06  | 54   | 0.30   |      |
| 三重県  | 10       | 0.14  | 6         | 31   | 0.69  | 54   | 1.20          | 220   | 4.89   | 13   | 0.29 | 758   | 16.84 | 1    | 0.02  | 26   | 0.58   |      |
| 滋賀県  | 6        | 0.11  | 8         | 11   | 0.34  | 23   | 0.72          | 123   | 3.84   | 21   | 0.66 | 419   | 13.09 | 1    | 0.03  | 13   | 0.41   |      |
| 京都府  | 10       | 0.08  | 16        | 30   | 0.40  | 95   | 1.27          | 291   | 3.88   | 12   | 0.16 | 411   | 5.48  | -    | -     | 25   | 0.33   |      |
| 大阪府  | 22       | 0.07  | 191       | 109  | 0.55  | 370  | 1.85          | 780   | 3.90   | 71   | 0.36 | 2390  | 11.95 | 29   | 0.15  | 108  | 0.54   |      |
| 兵庫県  | -        | -     | 22        | 77   | 0.60  | 145  | 1.12          | 646   | 5.01   | 28   | 0.22 | 2143  | 16.61 | 21   | 0.16  | 52   | 0.40   |      |
| 奈良県  | 3        | 0.06  | 12        | 17   | 0.50  | 45   | 1.32          | 105   | 3.09   | 8    | 0.24 | 252   | 7.41  | 3    | 0.09  | 9    | 0.26   |      |
| 和歌山県 | -        | -     | 30        | 5    | 0.17  | 17   | 0.57          | 75    | 2.50   | 9    | 0.30 | 356   | 11.87 | -    | -     | 7    | 0.23   |      |
| 鳥取県  | 1        | 0.03  | 11        | 7    | 0.37  | 64   | 3.37          | 87    | 4.58   | 4    | 0.21 | 157   | 8.26  | -    | -     | 5    | 0.26   |      |
| 島根県  | 1        | 0.03  | -         | 3    | 0.13  | 37   | 1.61          | 92    | 4.00   | 2    | 0.09 | 157   | 6.83  | 1    | 0.04  | 15   | 0.65   |      |
| 岡山県  | 11       | 0.13  | -         | 6    | 0.11  | 57   | 1.06          | 302   | 5.59   | 27   | 0.50 | 579   | 10.72 | -    | -     | 22   | 0.41   |      |
| 広島県  | 4        | 0.03  | 10        | 32   | 0.44  | 121  | 1.68          | 300   | 4.17   | 21   | 0.29 | 651   | 9.04  | 2    | 0.03  | 22   | 0.31   |      |
| 山口県  | 1        | 0.01  | 45        | 16   | 0.33  | 79   | 1.65          | 129   | 2.69   | 5    | 0.10 | 613   | 12.77 | 2    | 0.04  | 23   | 0.48   |      |
| 徳島県  | 4        | 0.11  | 8         | 8    | 0.35  | 25   | 1.09          | 86    | 3.74   | 1    | 0.04 | 201   | 8.74  | 5    | 0.22  | 22   | 0.96   |      |
| 香川県  | 4        | 0.09  | 2         | 10   | 0.36  | 50   | 1.79          | 104   | 3.71   | 6    | 0.21 | 196   | 7.00  | -    | -     | 12   | 0.43   |      |
| 愛媛県  | 2        | 0.03  | 39        | 23   | 0.62  | 111  | 3.00          | 214   | 5.78   | 9    | 0.24 | 443   | 11.97 | 3    | 0.08  | 16   | 0.43   |      |
| 高知県  | 1        | 0.02  | 9         | 13   | 0.43  | 37   | 1.23          | 47    | 1.57   | 13   | 0.43 | 253   | 8.43  | 5    | 0.17  | 16   | 0.53   |      |
| 福岡県  | 17       | 0.09  | 120       | 62   | 0.52  | 337  | 2.81          | 616   | 5.13   | 25   | 0.21 | 1171  | 9.76  | 4    | 0.03  | 71   | 0.59   |      |
| 佐賀県  | 1        | 0.03  | 4         | 10   | 0.43  | 23   | 1.00          | 37    | 1.61   | 12   | 0.52 | 219   | 9.52  | 3    | 0.13  | 16   | 0.70   |      |
| 長崎県  | 4        | 0.06  | 43        | 4    | 0.09  | 86   | 1.95          | 97    | 2.20   | 4    | 0.09 | 342   | 7.77  | -    | -     | 25   | 0.57   |      |
| 熊本県  | 21       | 0.26  | 17        | 19   | 0.38  | 63   | 1.26          | 228   | 4.56   | 7    | 0.14 | 536   | 10.72 | 3    | 0.06  | 35   | 0.70   |      |
| 大分県  | 20       | 0.34  | 15        | 12   | 0.33  | 82   | 2.28          | 277   | 7.69   | 15   | 0.42 | 614   | 17.06 | 1    | 0.03  | 20   | 0.56   |      |
| 宮崎県  | -        | -     | 14        | 22   | 0.61  | 69   | 1.92          | 273   | 7.58   | 23   | 0.64 | 498   | 13.83 | 2    | 0.06  | 33   | 0.92   |      |
| 鹿児島県 | 46       | 0.50  | 75        | 73   | 1.35  | 101  | 1.87          | 280   | 5.19   | 18   | 0.33 | 305   | 5.65  | 2    | 0.04  | 17   | 0.31   |      |
| 沖縄県  | 591      | 10.19 | 98        | 55   | 1.62  | 25   | 0.74          | 132   | 3.88   | 9    | 0.26 | 55    | 1.62  | -    | -     | 18   | 0.53   |      |

\*髄膜炎菌、肺炎球菌、インフルエンザ菌を原因として同定された場合を除く。  
 \*\*オウム病を除く。

報告数・定点当り報告数, 疾病・都道府県別

2017年29週

|      | 百日咳 |      | ヘルパンギーナ |      | 流行性耳下腺炎 |      | 急性出血性結膜炎 |      | 流行性角結膜炎 |      | 細菌性髄膜炎* |      | 無菌性髄膜炎 |      | マイコプラズマ肺炎 |      | クラミジア肺炎** |      |
|------|-----|------|---------|------|---------|------|----------|------|---------|------|---------|------|--------|------|-----------|------|-----------|------|
|      | 報告数 | 定点当り | 報告数     | 定点当り | 報告数     | 定点当り | 報告数      | 定点当り | 報告数     | 定点当り | 報告数     | 定点当り | 報告数    | 定点当り | 報告数       | 定点当り | 報告数       | 定点当り |
| 総数   | 35  | 0.01 | 7036    | 2.23 | 1384    | 0.44 | 14       | 0.02 | 566     | 0.82 | 9       | 0.02 | 13     | 0.03 | 119       | 0.25 | 4         | 0.01 |
| 北海道  | 1   | 0.01 | 347     | 2.48 | 28      | 0.20 | 1        | 0.03 | 15      | 0.52 | 1       | 0.04 | -      | -    | 2         | 0.09 | -         | -    |
| 青森県  | -   | -    | 50      | 1.19 | 19      | 0.45 | -        | -    | -       | -    | -       | -    | -      | -    | 4         | 0.67 | -         | -    |
| 岩手県  | -   | -    | 13      | 0.33 | 43      | 1.08 | -        | -    | 10      | 0.71 | -       | -    | -      | -    | 3         | 0.16 | -         | -    |
| 宮城県  | -   | -    | 40      | 0.68 | 19      | 0.32 | -        | -    | 5       | 0.42 | -       | -    | -      | -    | 3         | 0.25 | -         | -    |
| 秋田県  | -   | -    | 14      | 0.40 | 2       | 0.06 | -        | -    | -       | -    | -       | -    | -      | -    | 9         | 1.13 | -         | -    |
| 山形県  | -   | -    | 75      | 2.50 | 17      | 0.57 | -        | -    | -       | -    | -       | -    | -      | -    | 4         | 0.40 | -         | -    |
| 福島県  | -   | -    | 33      | 0.72 | 20      | 0.43 | -        | -    | 11      | 0.92 | -       | -    | -      | -    | 3         | 0.43 | -         | -    |
| 茨城県  | 2   | 0.03 | 66      | 0.88 | 7       | 0.09 | 1        | 0.06 | 11      | 0.65 | -       | -    | -      | -    | 4         | 0.31 | -         | -    |
| 栃木県  | 1   | 0.02 | 45      | 0.94 | 11      | 0.23 | -        | -    | 9       | 0.75 | -       | -    | -      | -    | 1         | 0.14 | -         | -    |
| 群馬県  | -   | -    | 121     | 2.12 | 50      | 0.88 | -        | -    | 9       | 0.64 | -       | -    | 1      | 0.13 | 3         | 0.38 | -         | -    |
| 埼玉県  | -   | -    | 262     | 1.61 | 51      | 0.31 | 4        | 0.10 | 37      | 0.93 | -       | -    | -      | -    | 4         | 0.40 | -         | -    |
| 千葉県  | -   | -    | 412     | 3.05 | 24      | 0.18 | 2        | 0.06 | 20      | 0.57 | -       | -    | 1      | 0.11 | 6         | 0.67 | 1         | 0.11 |
| 東京都  | 4   | 0.02 | 516     | 1.98 | 86      | 0.33 | 1        | 0.03 | 31      | 0.79 | 2       | 0.08 | -      | -    | 2         | 0.08 | -         | -    |
| 神奈川県 | -   | -    | 481     | 2.22 | 82      | 0.38 | 2        | 0.04 | 102     | 2.04 | -       | -    | 1      | 0.11 | -         | -    | -         | -    |
| 新潟県  | 8   | 0.14 | 91      | 1.60 | 82      | 1.44 | 1        | 0.10 | 10      | 1.00 | -       | -    | -      | -    | 6         | 0.46 | 1         | 0.08 |
| 富山県  | -   | -    | 41      | 1.41 | 10      | 0.34 | -        | -    | 3       | 0.43 | -       | -    | -      | -    | -         | -    | -         | -    |
| 石川県  | -   | -    | 42      | 1.45 | 11      | 0.38 | -        | -    | 2       | 0.29 | -       | -    | 1      | 0.20 | 3         | 0.60 | -         | -    |
| 福井県  | -   | -    | 48      | 2.18 | 4       | 0.18 | -        | -    | -       | -    | 2       | 0.33 | -      | -    | -         | -    | -         | -    |
| 山梨県  | -   | -    | 40      | 1.67 | 19      | 0.79 | -        | -    | 17      | 1.89 | -       | -    | -      | -    | 3         | 0.30 | -         | -    |
| 長野県  | 1   | 0.02 | 63      | 1.17 | 77      | 1.43 | -        | -    | 7       | 0.64 | -       | -    | -      | -    | 3         | 0.27 | -         | -    |
| 岐阜県  | -   | -    | 53      | 1.04 | 26      | 0.51 | -        | -    | 5       | 0.45 | -       | -    | 1      | 0.20 | -         | -    | -         | -    |
| 静岡県  | -   | -    | 128     | 1.44 | 27      | 0.30 | -        | -    | 17      | 0.77 | -       | -    | 2      | 0.20 | 7         | 0.70 | 1         | 0.10 |
| 愛知県  | 2   | 0.01 | 282     | 1.55 | 45      | 0.25 | -        | -    | 22      | 0.63 | -       | -    | 1      | 0.07 | 6         | 0.40 | -         | -    |
| 三重県  | 1   | 0.02 | 165     | 3.67 | 27      | 0.60 | -        | -    | 1       | 0.08 | -       | -    | -      | -    | -         | -    | -         | -    |
| 滋賀県  | -   | -    | 77      | 2.41 | 12      | 0.38 | -        | -    | 1       | 0.13 | -       | -    | -      | -    | -         | -    | -         | -    |
| 京都府  | -   | -    | 61      | 0.81 | 24      | 0.32 | -        | -    | 10      | 0.59 | -       | -    | -      | -    | 1         | 0.14 | -         | -    |
| 大阪府  | 2   | 0.01 | 386     | 1.93 | 74      | 0.37 | -        | -    | 29      | 0.56 | -       | -    | -      | -    | 7         | 0.41 | -         | -    |
| 兵庫県  | -   | -    | 345     | 2.67 | 75      | 0.58 | -        | -    | 21      | 0.60 | -       | -    | 2      | 0.15 | 2         | 0.15 | 1         | 0.08 |
| 奈良県  | -   | -    | 41      | 1.21 | 7       | 0.21 | 1        | 0.10 | 8       | 0.80 | -       | -    | -      | -    | -         | -    | -         | -    |
| 和歌山県 | -   | -    | 59      | 1.97 | 36      | 1.20 | -        | -    | 1       | 0.25 | -       | -    | -      | -    | 6         | 0.55 | -         | -    |
| 鳥取県  | 1   | 0.05 | 34      | 1.79 | 8       | 0.42 | -        | -    | 6       | 1.20 | 1       | 0.20 | -      | -    | 1         | 0.20 | -         | -    |
| 島根県  | -   | -    | 41      | 1.78 | 23      | 1.00 | -        | -    | -       | -    | -       | -    | -      | -    | 2         | 0.25 | -         | -    |
| 岡山県  | 1   | 0.02 | 126     | 2.33 | 19      | 0.35 | -        | -    | 16      | 1.33 | -       | -    | -      | -    | 3         | 0.60 | -         | -    |
| 広島県  | 4   | 0.06 | 92      | 1.28 | 10      | 0.14 | 1        | 0.05 | 10      | 0.53 | -       | -    | -      | -    | 1         | 0.05 | -         | -    |
| 山口県  | -   | -    | 317     | 6.60 | 19      | 0.40 | -        | -    | 6       | 0.67 | -       | -    | -      | -    | -         | -    | -         | -    |
| 徳島県  | -   | -    | 82      | 3.57 | 11      | 0.48 | -        | -    | -       | -    | -       | -    | -      | -    | -         | -    | -         | -    |
| 香川県  | -   | -    | 66      | 2.36 | 20      | 0.71 | -        | -    | 6       | 1.20 | -       | -    | -      | -    | 4         | 0.80 | -         | -    |
| 愛媛県  | -   | -    | 78      | 2.11 | 52      | 1.41 | -        | -    | 16      | 2.00 | -       | -    | -      | -    | 1         | 0.17 | -         | -    |
| 高知県  | 1   | 0.03 | 34      | 1.13 | -       | -    | -        | -    | -       | -    | -       | -    | -      | -    | -         | -    | -         | -    |
| 福岡県  | 2   | 0.02 | 696     | 5.80 | 58      | 0.48 | -        | -    | 19      | 0.73 | -       | -    | -      | -    | 3         | 0.20 | -         | -    |
| 佐賀県  | 1   | 0.04 | 143     | 6.22 | 3       | 0.13 | -        | -    | -       | -    | -       | -    | -      | -    | -         | -    | -         | -    |
| 長崎県  | -   | -    | 113     | 2.57 | 25      | 0.57 | -        | -    | 3       | 0.38 | -       | -    | 1      | 0.08 | 4         | 0.33 | -         | -    |
| 熊本県  | -   | -    | 268     | 5.36 | 4       | 0.08 | -        | -    | 27      | 3.00 | -       | -    | -      | -    | 1         | 0.07 | -         | -    |
| 大分県  | -   | -    | 203     | 5.64 | 23      | 0.64 | -        | -    | 4       | 0.80 | -       | -    | -      | -    | 4         | 0.36 | -         | -    |
| 宮崎県  | 1   | 0.03 | 174     | 4.83 | 4       | 0.11 | -        | -    | 10      | 1.67 | -       | -    | -      | -    | -         | -    | -         | -    |
| 鹿児島県 | -   | -    | 158     | 2.93 | 87      | 1.61 | -        | -    | 9       | 1.29 | -       | -    | 1      | 0.08 | 1         | 0.08 | -         | -    |
| 沖縄県  | 2   | 0.06 | 14      | 0.41 | 3       | 0.09 | -        | -    | 20      | 2.22 | 3       | 0.43 | 1      | 0.14 | 2         | 0.29 | -         | -    |



\*病原体がロタウイルスであるものに限る。2013年10月14日より届出対象疾患となりました。

 報告数・定点当り報告数,  
 疾病・都道府県別 2017年29週

|      | 感染性胃腸炎<br>(ロタウイルス)* |      |
|------|---------------------|------|
|      | 報告数                 | 定点当り |
| 総 数  | 8                   | 0.02 |
| 北海道  | -                   | -    |
| 青森県  | 1                   | 0.17 |
| 岩手県  | 1                   | 0.05 |
| 宮城県  | -                   | -    |
| 秋田県  | -                   | -    |
| 山形県  | -                   | -    |
| 福島県  | 1                   | 0.14 |
| 茨城県  | -                   | -    |
| 栃木県  | -                   | -    |
| 群馬県  | -                   | -    |
| 埼玉県  | -                   | -    |
| 千葉県  | -                   | -    |
| 東京都  | -                   | -    |
| 神奈川県 | -                   | -    |
| 新潟県  | -                   | -    |
| 富山県  | -                   | -    |
| 石川県  | -                   | -    |
| 福井県  | -                   | -    |
| 山梨県  | -                   | -    |
| 長野県  | -                   | -    |
| 岐阜県  | -                   | -    |
| 静岡県  | 2                   | 0.20 |
| 愛知県  | -                   | -    |
| 三重県  | -                   | -    |
| 滋賀県  | -                   | -    |
| 京都府  | -                   | -    |
| 大阪府  | -                   | -    |
| 兵庫県  | -                   | -    |
| 奈良県  | -                   | -    |
| 和歌山県 | -                   | -    |
| 鳥取県  | -                   | -    |
| 島根県  | -                   | -    |
| 岡山県  | -                   | -    |
| 広島県  | -                   | -    |
| 山口県  | -                   | -    |
| 徳島県  | -                   | -    |
| 香川県  | -                   | -    |
| 愛媛県  | -                   | -    |
| 高知県  | -                   | -    |
| 福岡県  | -                   | -    |
| 佐賀県  | -                   | -    |
| 長崎県  | 1                   | 0.08 |
| 熊本県  | -                   | -    |
| 大分県  | 1                   | 0.09 |
| 宮崎県  | -                   | -    |
| 鹿児島県 | -                   | -    |
| 沖縄県  | 1                   | 0.14 |

 報告数・疾病・都道府県別  
 2017年29週

|      | インフルエンザ<br>(入院患者) |
|------|-------------------|
|      | 報告数               |
| 総 数  | 21                |
| 北海道  | -                 |
| 青森県  | -                 |
| 岩手県  | -                 |
| 宮城県  | -                 |
| 秋田県  | -                 |
| 山形県  | -                 |
| 福島県  | -                 |
| 茨城県  | -                 |
| 栃木県  | -                 |
| 群馬県  | -                 |
| 埼玉県  | -                 |
| 千葉県  | 1                 |
| 東京都  | 2                 |
| 神奈川県 | -                 |
| 新潟県  | -                 |
| 富山県  | 1                 |
| 石川県  | -                 |
| 福井県  | -                 |
| 山梨県  | -                 |
| 長野県  | -                 |
| 岐阜県  | -                 |
| 静岡県  | -                 |
| 愛知県  | -                 |
| 三重県  | -                 |
| 滋賀県  | -                 |
| 京都府  | -                 |
| 大阪府  | -                 |
| 兵庫県  | -                 |
| 奈良県  | -                 |
| 和歌山県 | 2                 |
| 鳥取県  | -                 |
| 島根県  | -                 |
| 岡山県  | -                 |
| 広島県  | -                 |
| 山口県  | -                 |
| 徳島県  | -                 |
| 香川県  | -                 |
| 愛媛県  | -                 |
| 高知県  | -                 |
| 福岡県  | -                 |
| 佐賀県  | -                 |
| 長崎県  | -                 |
| 熊本県  | -                 |
| 大分県  | -                 |
| 宮崎県  | -                 |
| 鹿児島県 | 1                 |
| 沖縄県  | 14                |

## 獣医師が届出を行う感染症と対象動物

注)2017年第16週より報告数は頭数を示しています〔鳥インフルエンザ(H5N1又はH7N9)の鳥類を除く〕。

報告数・累積報告数, 疾病・都道府県別

2017年29週

|      | エボラ出血熱 |    | マールブルグ病 |    | ペスト      |         | 重症急性呼吸器症候群(SARS) |     |     |       |     |    | 細菌性赤痢 |    | ウエストナイル熱 |    | エキノコックス症 |    |
|------|--------|----|---------|----|----------|---------|------------------|-----|-----|-------|-----|----|-------|----|----------|----|----------|----|
|      | サル     |    | サル      |    | プレーリードッグ | イタチアナグマ |                  | タヌキ |     | ハクビシン |     | サル |       | 鳥類 |          | 犬  |          |    |
|      | 報告数    | 累積 | 報告数     | 累積 | 報告数      | 累積      | 報告数              | 累積  | 報告数 | 累積    | 報告数 | 累積 | 報告数   | 累積 | 報告数      | 累積 | 報告数      | 累積 |
| 総 数  | -      | -  | -       | -  | -        | -       | -                | -   | -   | -     | -   | -  | -     | -  | -        | -  | -        | -  |
| 北海道  | -      | -  | -       | -  | -        | -       | -                | -   | -   | -     | -   | -  | -     | -  | -        | -  | -        | -  |
| 青森県  | -      | -  | -       | -  | -        | -       | -                | -   | -   | -     | -   | -  | -     | -  | -        | -  | -        | -  |
| 岩手県  | -      | -  | -       | -  | -        | -       | -                | -   | -   | -     | -   | -  | -     | -  | -        | -  | -        | -  |
| 宮城県  | -      | -  | -       | -  | -        | -       | -                | -   | -   | -     | -   | -  | -     | -  | -        | -  | -        | -  |
| 秋田県  | -      | -  | -       | -  | -        | -       | -                | -   | -   | -     | -   | -  | -     | -  | -        | -  | -        | -  |
| 山形県  | -      | -  | -       | -  | -        | -       | -                | -   | -   | -     | -   | -  | -     | -  | -        | -  | -        | -  |
| 福島県  | -      | -  | -       | -  | -        | -       | -                | -   | -   | -     | -   | -  | -     | -  | -        | -  | -        | -  |
| 茨城県  | -      | -  | -       | -  | -        | -       | -                | -   | -   | -     | -   | -  | -     | -  | -        | -  | -        | -  |
| 栃木県  | -      | -  | -       | -  | -        | -       | -                | -   | -   | -     | -   | -  | -     | -  | -        | -  | -        | -  |
| 群馬県  | -      | -  | -       | -  | -        | -       | -                | -   | -   | -     | -   | -  | -     | -  | -        | -  | -        | -  |
| 埼玉県  | -      | -  | -       | -  | -        | -       | -                | -   | -   | -     | -   | -  | -     | -  | -        | -  | -        | -  |
| 千葉県  | -      | -  | -       | -  | -        | -       | -                | -   | -   | -     | -   | -  | -     | -  | -        | -  | -        | -  |
| 東京都  | -      | -  | -       | -  | -        | -       | -                | -   | -   | -     | -   | -  | -     | -  | -        | -  | -        | -  |
| 神奈川県 | -      | -  | -       | -  | -        | -       | -                | -   | -   | -     | -   | -  | -     | -  | -        | -  | -        | -  |
| 新潟県  | -      | -  | -       | -  | -        | -       | -                | -   | -   | -     | -   | -  | -     | -  | -        | -  | -        | -  |
| 富山県  | -      | -  | -       | -  | -        | -       | -                | -   | -   | -     | -   | -  | -     | -  | -        | -  | -        | -  |
| 石川県  | -      | -  | -       | -  | -        | -       | -                | -   | -   | -     | -   | -  | -     | -  | -        | -  | -        | -  |
| 福井県  | -      | -  | -       | -  | -        | -       | -                | -   | -   | -     | -   | -  | -     | -  | -        | -  | -        | -  |
| 山梨県  | -      | -  | -       | -  | -        | -       | -                | -   | -   | -     | -   | -  | -     | -  | -        | -  | -        | -  |
| 長野県  | -      | -  | -       | -  | -        | -       | -                | -   | -   | -     | -   | -  | -     | -  | -        | -  | -        | -  |
| 岐阜県  | -      | -  | -       | -  | -        | -       | -                | -   | -   | -     | -   | -  | -     | -  | -        | -  | -        | -  |
| 静岡県  | -      | -  | -       | -  | -        | -       | -                | -   | -   | -     | -   | -  | -     | -  | -        | -  | -        | -  |
| 愛知県  | -      | -  | -       | -  | -        | -       | -                | -   | -   | -     | -   | -  | -     | -  | -        | -  | -        | -  |
| 三重県  | -      | -  | -       | -  | -        | -       | -                | -   | -   | -     | -   | -  | -     | -  | -        | -  | -        | -  |
| 滋賀県  | -      | -  | -       | -  | -        | -       | -                | -   | -   | -     | -   | -  | -     | -  | -        | -  | -        | -  |
| 京都府  | -      | -  | -       | -  | -        | -       | -                | -   | -   | -     | -   | -  | -     | -  | -        | -  | -        | -  |
| 大阪府  | -      | -  | -       | -  | -        | -       | -                | -   | -   | -     | -   | -  | -     | -  | -        | -  | -        | -  |
| 兵庫県  | -      | -  | -       | -  | -        | -       | -                | -   | -   | -     | -   | -  | -     | -  | -        | -  | -        | -  |
| 奈良県  | -      | -  | -       | -  | -        | -       | -                | -   | -   | -     | -   | -  | -     | -  | -        | -  | -        | -  |
| 和歌山県 | -      | -  | -       | -  | -        | -       | -                | -   | -   | -     | -   | -  | -     | -  | -        | -  | -        | -  |
| 鳥取県  | -      | -  | -       | -  | -        | -       | -                | -   | -   | -     | -   | -  | -     | -  | -        | -  | -        | -  |
| 島根県  | -      | -  | -       | -  | -        | -       | -                | -   | -   | -     | -   | -  | -     | -  | -        | -  | -        | -  |
| 岡山県  | -      | -  | -       | -  | -        | -       | -                | -   | -   | -     | -   | -  | -     | -  | -        | -  | -        | -  |
| 広島県  | -      | -  | -       | -  | -        | -       | -                | -   | -   | -     | -   | -  | -     | -  | -        | -  | -        | -  |
| 山口県  | -      | -  | -       | -  | -        | -       | -                | -   | -   | -     | -   | -  | -     | -  | -        | -  | -        | -  |
| 徳島県  | -      | -  | -       | -  | -        | -       | -                | -   | -   | -     | -   | -  | -     | -  | -        | -  | -        | -  |
| 香川県  | -      | -  | -       | -  | -        | -       | -                | -   | -   | -     | -   | -  | -     | -  | -        | -  | -        | -  |
| 愛媛県  | -      | -  | -       | -  | -        | -       | -                | -   | -   | -     | -   | -  | -     | -  | -        | -  | -        | -  |
| 高知県  | -      | -  | -       | -  | -        | -       | -                | -   | -   | -     | -   | -  | -     | -  | -        | -  | -        | -  |
| 福岡県  | -      | -  | -       | -  | -        | -       | -                | -   | -   | -     | -   | -  | -     | -  | -        | -  | -        | -  |
| 佐賀県  | -      | -  | -       | -  | -        | -       | -                | -   | -   | -     | -   | -  | -     | -  | -        | -  | -        | -  |
| 長崎県  | -      | -  | -       | -  | -        | -       | -                | -   | -   | -     | -   | -  | -     | -  | -        | -  | -        | -  |
| 熊本県  | -      | -  | -       | -  | -        | -       | -                | -   | -   | -     | -   | -  | -     | -  | -        | -  | -        | -  |
| 大分県  | -      | -  | -       | -  | -        | -       | -                | -   | -   | -     | -   | -  | -     | -  | -        | -  | -        | -  |
| 宮崎県  | -      | -  | -       | -  | -        | -       | -                | -   | -   | -     | -   | -  | -     | -  | -        | -  | -        | -  |
| 鹿児島県 | -      | -  | -       | -  | -        | -       | -                | -   | -   | -     | -   | -  | -     | -  | -        | -  | -        | -  |
| 沖縄県  | -      | -  | -       | -  | -        | -       | -                | -   | -   | -     | -   | -  | -     | -  | -        | -  | -        | -  |

報告数・累積報告数, 疾病・都道府県別 2017年29週

|      | 結核  |    | 鳥インフルエンザ(H5N1又はH7N9) |    | 中東呼吸器症候群(MERS) |    |
|------|-----|----|----------------------|----|----------------|----|
|      | サル  |    | 鳥類                   |    | ヒトコブラクダ        |    |
|      | 報告数 | 累積 | 報告数                  | 累積 | 報告数            | 累積 |
| 総数   | -   | 23 | -                    | -  | -              | -  |
| 北海道  | -   | -  | -                    | -  | -              | -  |
| 青森県  | -   | -  | -                    | -  | -              | -  |
| 岩手県  | -   | -  | -                    | -  | -              | -  |
| 宮城県  | -   | -  | -                    | -  | -              | -  |
| 秋田県  | -   | -  | -                    | -  | -              | -  |
| 山形県  | -   | -  | -                    | -  | -              | -  |
| 福島県  | -   | -  | -                    | -  | -              | -  |
| 茨城県  | -   | 23 | -                    | -  | -              | -  |
| 栃木県  | -   | -  | -                    | -  | -              | -  |
| 群馬県  | -   | -  | -                    | -  | -              | -  |
| 埼玉県  | -   | -  | -                    | -  | -              | -  |
| 千葉県  | -   | -  | -                    | -  | -              | -  |
| 東京都  | -   | -  | -                    | -  | -              | -  |
| 神奈川県 | -   | -  | -                    | -  | -              | -  |
| 新潟県  | -   | -  | -                    | -  | -              | -  |
| 富山県  | -   | -  | -                    | -  | -              | -  |
| 石川県  | -   | -  | -                    | -  | -              | -  |
| 福井県  | -   | -  | -                    | -  | -              | -  |
| 山梨県  | -   | -  | -                    | -  | -              | -  |
| 長野県  | -   | -  | -                    | -  | -              | -  |
| 岐阜県  | -   | -  | -                    | -  | -              | -  |
| 静岡県  | -   | -  | -                    | -  | -              | -  |
| 愛知県  | -   | -  | -                    | -  | -              | -  |
| 三重県  | -   | -  | -                    | -  | -              | -  |
| 滋賀県  | -   | -  | -                    | -  | -              | -  |
| 京都府  | -   | -  | -                    | -  | -              | -  |
| 大阪府  | -   | -  | -                    | -  | -              | -  |
| 兵庫県  | -   | -  | -                    | -  | -              | -  |
| 奈良県  | -   | -  | -                    | -  | -              | -  |
| 和歌山県 | -   | -  | -                    | -  | -              | -  |
| 鳥取県  | -   | -  | -                    | -  | -              | -  |
| 島根県  | -   | -  | -                    | -  | -              | -  |
| 岡山県  | -   | -  | -                    | -  | -              | -  |
| 広島県  | -   | -  | -                    | -  | -              | -  |
| 山口県  | -   | -  | -                    | -  | -              | -  |
| 徳島県  | -   | -  | -                    | -  | -              | -  |
| 香川県  | -   | -  | -                    | -  | -              | -  |
| 愛媛県  | -   | -  | -                    | -  | -              | -  |
| 高知県  | -   | -  | -                    | -  | -              | -  |
| 福岡県  | -   | -  | -                    | -  | -              | -  |
| 佐賀県  | -   | -  | -                    | -  | -              | -  |
| 長崎県  | -   | -  | -                    | -  | -              | -  |
| 熊本県  | -   | -  | -                    | -  | -              | -  |
| 大分県  | -   | -  | -                    | -  | -              | -  |
| 宮崎県  | -   | -  | -                    | -  | -              | -  |
| 鹿児島県 | -   | -  | -                    | -  | -              | -  |
| 沖縄県  | -   | -  | -                    | -  | -              | -  |

感染症週報 第19巻 第29号 2017年8月4日発行  
発行：国立感染症研究所

厚生労働省健康局結核感染症課

事務局：国立感染症研究所感染症疫学センター

〒162-8640東京都新宿区戸山1-23-1

T E L : 03-5285-1111

F A X : 03-5285-1129

U R L : <https://www.niid.go.jp/niid/ja/from-idsc.html>

<国立感染症研究所 感染症疫学センター>

<http://www.mhlw.go.jp/>

<厚生労働省>

<http://www.forth.go.jp/>

<旅行者のための海外感染症情報(厚生労働省検疫所)>

本週報は、感染症法に基づくものであり、全国の医療従事者、定点医療機関、保健所、保健所設置市、特別区、都道府県、地方衛生研究所、検疫所の皆様のご協力を得て、国立感染症研究所感染症疫学センターにおいて編集したものです。

また、本週報は速報性を重視しておりますので、今後調査などの結果に応じて、若干の変更が生じることがありますが、その場合には週報上にて訂正させていただきます。

「感染症の話」及び「読者のコーナー」の回答欄の内容に関する責は、それぞれの執筆者及び回答者に属しますが、内容に関するご質問、ご意見については事務局でお受けいたします。

なお、週報の内容について、学術的研究、あるいは公衆衛生活動にかかわる業務以外の目的においては、無断転載を禁じます。