

マークをクリックするとそのページを見ることができます



発生動向総覧
P.2-10

<第51・52週>インフルエンザの定点当たり報告数は第42週以降増加が続いており、過去5年間の同時期と比較してやや多い/その他最新動向



注目すべき感染症

<今週は該当記事はありません>



感染症関連情報
P.11-12

病原体情報/海外感染症情報/その他



速報

<今週は該当記事はありません>



読者のコーナー

<今週は該当記事はありません>



グラフ総覧(52週)

P.13-19



51週のデータ

P.20-34



52週のデータ

P.35-49



発生動向総覧

<第51週コメント> 12月27日集計分

◆全数報告の感染症

注意：これは当該週に診断された報告症例の集計です。しかし、迅速に情報還元するために期日を決めて集計を行いますので、当該週に診断された症例の報告が集計の期日以降に届くこともあります。それらについては一部を除いて発生動向総覧では扱いませんが、翌週あるいはそれ以降に、巻末の表の累積数に加えられることになります。

※感染経路、感染原因、感染地域については、確定あるいは推定として記載されていたものを示します。

1類感染症

報告なし

2類感染症

結核340例

3類感染症

細菌性赤痢2例 菌種：*S. sonnei*(D群)2例__感染地域：インドネシア2例
 腸管出血性大腸菌感染症11例(有症者6例、うちHUS なし)
 感染地域：国内11例
 国内の感染地域：愛知県2例、山形県1例、群馬県1例、埼玉県1例、東京都1例、神奈川県1例、岐阜県1例、鹿児島県1例、不明2例
 年齢群：4歳(2例)、6歳(3例)、7歳(1例)、20代(2例)、30代(3例)
 血清型・毒素型：O157 VT不明(3例)、O26 VT1(2例)、O86a VT1(1例)、O111 VT1・VT2(1例)、O115 VT不明(1例)、O157 VT1・VT2(1例)、その他・不明(2例)
 累積報告数：3,873例(有症者2,581例、うちHUS 111例、死亡10例)

4類感染症

E型肝炎3例 感染地域(感染源)：宮崎県1例(猪肉)、国内(都道府県不明)2例(不明2例)
 A型肝炎8例 感染地域：東京都2例、栃木県1例、群馬県1例、愛知県1例、広島県1例、国内(都道府県不明)2例
 オウム病2例 感染地域(感染源)：大阪府1例(不明)、長崎県1例(不明)
 コクシジオイデス症1例 感染地域：米国
 つつが虫病22例 感染地域：鹿児島県6例、広島県5例、千葉県2例、愛知県2例、福島県1例、茨城県1例、静岡県1例、三重県1例、和歌山県1例、宮崎県1例、国内(都道府県不明)1例
 デング熱1例 感染地域：フィリピン
 累積報告数：244例(感染地域：国外244例)
 日本紅斑熱1例 感染地域：三重県
 マラリア1例 三日熱__感染地域：ソロモン諸島

レジオネラ症12例(肺炎型12例)

感染地域：福島県2例、埼玉県2例、山口県2例、宮城県1例、群馬県1例、長野県1例、広島県1例、国内(都道府県府明)1例、韓国1例

年齢群：50代(1例)、60代(4例)、70代(5例)、80代(1例)、90代以上(1例)

累積報告数：1,701例

レプトスピラ症1例 感染地域：兵庫県__感染源：地下汚水

5類感染症

アメーバ赤痢10例(腸管アメーバ症9例、腸管及び腸管外アメーバ症1例)

感染地域：東京都2例、大阪府2例、茨城県1例、愛知県1例、国内(都道府県不明)3例、国内・国外不明1例

感染経路：性的接触5例(異性間3例、同性間2例)、経口感染2例、その他・不明3例

ウイルス性肝炎4例 B型3例__感染経路：性的接触2例(異性間2例)、不明1例

C型1例__感染経路：不明

カルバペネム耐性腸内細菌科細菌感染症21例

菌検出検体：喀痰6例、血液4例、尿4例、膿2例、腹水1例、その他・不明4例

菌種：*E. aerogenes* 11例、*E. cloacae* 2例、*K. pneumoniae* 2例、*E. coli* 1例、その他・不明5例

感染経路：以前からの保菌7例、医療器具関連4例、院内感染1例、手術部位1例、以前からの保菌/医療器具関連1例、その他・不明7例

急性脳炎14例 インフルエンザウイルスA型3例__年齢群：1歳(1例)、7歳(2例)
インフルエンザウイルス型不明2例__年齢群：5歳(1例)、7歳(1例)

ノロウイルス1例__年齢群：2歳

病原体不明8例__年齢群：0歳(3例)、1歳(2例)、4歳(1例)、6歳(1例)、9歳(1例)

クロイツフェルト・ヤコブ病7例

孤発性プリオン病古典型6例

その他1例

劇症型溶血性レンサ球菌感染症9例

年齢群：0歳(1例. 死亡)、40代(1例)、50代(1例)、60代(1例)、70代(3例. うち1例死亡)、80代(1例)、90代以上(1例)

後天性免疫不全症候群19例(AIDS 6例、無症候11例、その他2例)

感染地域：国内15例、国内/タイ1例、国内・国外不明3例

感染経路：性的接触15例(異性間4例、同性間11例)、不明4例

ジアルジア症1例 感染地域：大阪府

侵襲性インフルエンザ菌感染症8例(菌検出検体：血液6例、髄液1例、その他1例)

年齢群：0歳(1例)、5歳(1例)、30代(1例)、60代(3例)、80代(1例)、90代以上(1例)

侵襲性肺炎球菌感染症49例(菌検出検体: 血液37例、血液/髄液8例、髄液3例、その他1例)

年齢群: 0歳(3例)、1歳(3例)、4歳(2例)、6歳(1例)、8歳(1例)、10代(2例)、30代(2例)、50代(6例)、60代(7例)、70代(11例)、80代(7例)、90代以上(4例)

水痘(入院例に限る)3例(検査診断例1例、臨床診断例2例)

年齢群: 0歳(1例)、9歳(1例)、10代(1例)

梅毒69例(早期顕症I期26例、早期顕症II期19例、晩期顕症1例、無症候23例)

累積報告数: 5,662例

播種性クリプトコックス症1例

菌検出検体: 血液

感染地域: 滋賀県

年齢群: 40代

風しん4例(検査診断例2例、臨床診断例2例)

感染地域: 宮城県1例、千葉県1例、静岡県1例、国内(都道府県不明)1例

年齢群: 1歳(1例)、3歳(1例)、10～14歳(1例)、40代(1例)

累積報告数: 91例(検査診断例69例、臨床診断例22例)

麻しん1例〔麻しん(臨床診断例)〕

感染地域: 東京都

年齢群: 20～24歳

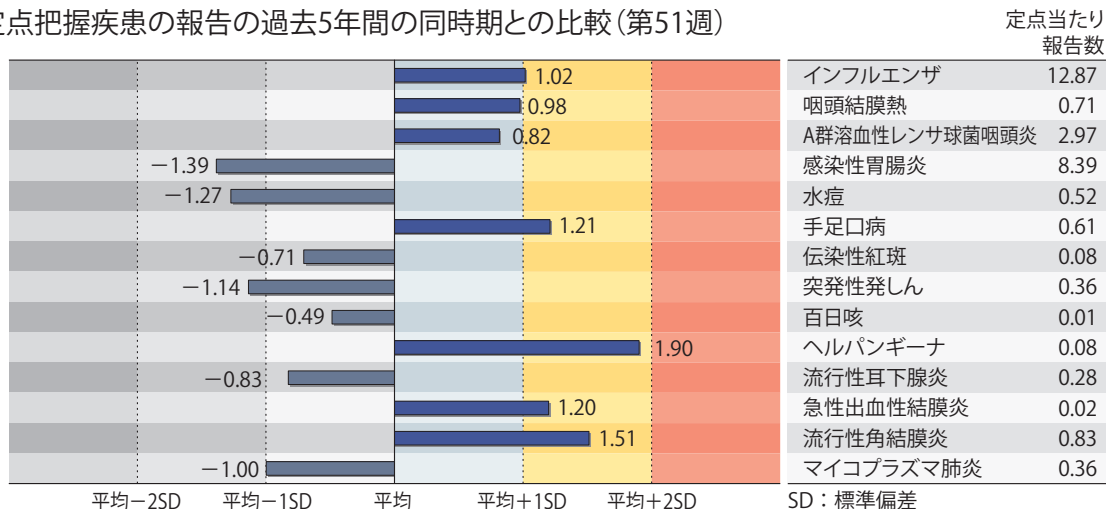
累積報告数: 189例〔麻しん(検査診断例91例、臨床診断例10例)、修飾麻しん88例〕

(補) 2016年第51週から2017年第50週までに診断されたものの報告遅れとして、E型肝炎1例〔感染地域: 国内(都道府県不明)__感染源: 不明〕、つつが虫病8例(感染地域: 鳥取県3例、鹿児島県2例、沖縄県2例、宮崎県1例)、レジオネラ症6例(感染地域: 北海道2例、岩手県1例、静岡県1例、長崎県1例、大分県1例)、カルバペネム耐性腸内細菌科細菌感染症6例(菌種: *E. aerogenes* 4例、*E. coli* 1例、不明1例)、急性脳炎7例〔インフルエンザウイルスA型2例__年齢群: 4歳(1例)、7歳(1例)、ロタウイルス1例__年齢群: 2歳、病原体不明4例__年齢群: 0歳(1例)、2歳(1例)、9歳(1例)、10代(1例)〕、劇症型溶血性レンサ球菌感染症9例〔年齢群: 20代(1例)、30代(1例)、50代(1例、死亡)、70代(2例)、80代(3例)、90代以上(1例)〕、水痘(入院例に限る)2例〔年齢群: 30代(1例)、60代(1例)〕、梅毒58例(早期顕症I期24例、早期顕症II期12例、晩期顕症3例、先天梅毒1例、無症候18例)、播種性クリプトコックス症1例(感染地域: 東京都、年齢群: 60代)などの報告があった。

◆定点把握の対象となる5類感染症

全国の指定された医療機関(定点)から報告され、疾患により小児科定点(約3,000力所)、インフルエンザ(小児科・内科)定点(約5,000力所)、眼科定点(約600力所)、基幹定点(約500力所)に分かれています。また、定点当たり報告数は、報告数/定点医療機関数です(増減の目安は小数点第3位以下を含む)。

定点把握疾患の報告の過去5年間の同時期との比較(第51週)



当該週と過去5年間の平均(過去5年間の前週、当該週、後週の合計15週の平均)との差をグラフ上に表現した。

インフルエンザ

定点当たり報告数は第42週以降増加が続いており、過去5年間の同時期(前週、当該週、後週)と比較してやや多い。都道府県別の上位3位は宮崎県(26.03)、長崎県(25.57)、岡山県(25.19)である。基幹定点からのインフルエンザ入院サーベイランスにおける報告数は551例と前週と比較して増加した。都道府県別では46都道府県から報告があり、年齢別では0歳(29例)、1~9歳(177例)、10代(49例)、20代(7例)、30代(7例)、40代(13例)、50代(12例)、60代(46例)、70代(83例)、80歳以上(128例)であった。

小児科定点報告疾患(主なもの)

RSウイルス感染症の報告数は2,316例と増加した。年齢別では1歳以下の報告数が全体の約69%を占めている。

咽頭結膜熱の定点当たり報告数は減少した。都道府県別の上位3位は山形県(2.33)、群馬県(1.81)、富山県(1.79)である。

A群溶血性レンサ球菌咽頭炎の定点当たり報告数は減少した。都道府県別の上位3位は鳥取県(7.11)、山形県(6.63)、北海道(5.82)である。

感染性胃腸炎の定点当たり報告数は減少した。都道府県別の上位3位は大分県(18.50)、愛媛県(13.38)、埼玉県(12.69)である。

水痘の定点当たり報告数は減少した。都道府県別の上位3位は福岡県(0.98)、青森県(0.95)、奈良県(0.88)である。

手足口病の定点当たり報告数は2週連続で減少したが、過去5年間の同時期と比較してやや多い。都道府県別の上位3位は佐賀県(3.00)、富山県(1.90)、徳島県(1.74)である。

伝染性紅斑の定点当たり報告数は減少した。都道府県別の上位3位は神奈川県(0.29)、岩手県(0.25)、山形県(0.23)、栃木県(0.23)である。

流行性耳下腺炎の定点当たり報告数は増加した。都道府県別の上位3位は鹿児島県(1.73)、岩手県(1.45)、大分県(1.03)である。

基幹定点報告疾患

マイコプラズマ肺炎の定点当たり報告数は3週連続で減少した。都道府県別の上位3位は秋田県(5.13)、青森県(1.50)、山形県(1.00)である。

感染性胃腸炎(ロタウイルスに限る)の定点当たり報告数は減少した。9道県から10例報告があり、年齢別では1~4歳(7例)、5~9歳(2例)、50代(1例)であった。



発生動向総覧

<第52週コメント> 1月5日集計分

◆全数報告の感染症

注意：これは当該週に診断された報告症例の集計です。しかし、迅速に情報還元するために期日を決めて集計を行いますので、当該週に診断された症例の報告が集計の期日以降に届くこともあります。それらについては一部を除いて発生動向総覧では扱いませんが、翌週あるいはそれ以降に、巻末の表の累積数に加えられることになります。

※感染経路、感染原因、感染地域については、確定あるいは推定として記載されていたものを示します。

1類感染症

報告なし

2類感染症

結核341例

3類感染症

腸管出血性大腸菌感染症15例(有症者11例、うちHUS なし)

感染地域：国内14例、インド1例

国内の感染地域：東京都5例、北海道3例、群馬県1例、兵庫県1例、岡山県1例、不明3例

年齢群：7歳(1例)、20代(6例)、30代(1例)、40代(1例)、50代(3例)、70代(1例)、80代(2例)

血清型・毒素型：O157 VT2(5例)、O157 VT不明(2例)、O91 VT1(1例)、O111 VT1・VT2(1例)、O111 VT1(1例)、O121 VT2(1例)、O157 VT1・VT2(1例)、その他・不明(3例)

累積報告数：3,890例(有症者2,594例、うちHUS 111例、死亡10例)

4類感染症

E型肝炎2例

感染地域(感染源)：北海道1例(焼肉)、国内(都道府県不明)1例(不明)

A型肝炎8例

感染地域：福岡県2例、山口県1例、愛媛県1例、宮崎県1例、国内(都道府県不明)2例、パキスタン1例

コクシジオイデス症1例

感染地域：米国

つつが虫病20例

感染地域：千葉県5例、鹿児島県5例、東京都3例、宮崎県2例、茨城県1例、群馬県1例、神奈川県1例、広島県1例、佐賀県1例

デング熱1例

感染地域：ミャンマー

累積報告数：245例(感染地域：国外245例)

日本紅斑熱3例

感染地域：三重県1例、大阪府1例、広島県1例

レジオネラ症21例(肺炎型21例)

感染地域：北海道2例、東京都2例、神奈川県2例、石川県2例、山形県1例、新潟県1例、富山県1例、長野県1例、兵庫県1例、国内(都道府県不明)6例、インド1例、タイ1例

年齢群：30代(1例)、40代(1例)、50代(3例)、60代(3例)、70代(10例)、80代(3例)

累積報告数：1,722例

5類感染症

アメーバ赤痢16例(腸管アメーバ症14例、腸管外アメーバ症2例)

感染地域：東京都3例、兵庫県2例、埼玉県1例、愛知県1例、三重県1例、大阪府1例、福岡県1例、国内(都道府県不明)1例、タイ1例、台湾1例、ハワイ1例、フィリピン1例、国内・国外不明1例

感染経路：性的接触4例(異性間3例、異性間・同性間不明1例)、経口感染5例、その他・不明7例

ウイルス性肝炎1例 B型__感染経路：性的接触(同性間)

カルバペネム耐性腸内細菌科細菌感染症18例

菌検出検体：血液5例、尿4例、喀痰3例、膿1例、その他・不明5例

菌種：*E. cloacae* 8例、*E. aerogenes* 4例、*K. pneumoniae* 1例、その他・不明5例

感染経路：以前からの保菌6例、医療器具関連3例、手術部位2例、以前からの保菌/手術部位1例、その他・不明6例

急性脳炎12例

インフルエンザウイルスA型3例__年齢群：1歳(2例)、10代(1例)

インフルエンザウイルスB型1例__年齢群：5歳

インフルエンザウイルス型不明1例__年齢群：0歳

ロタウイルス1例__年齢群：1歳

病原体不明6例__年齢群：0歳(1例)、1歳(1例)、6歳(1例)、8歳(2例)、70代(1例)

クロイツフェルト・ヤコブ病3例

孤発性プリオン病古典型3例

劇症型溶血性レンサ球菌感染症10例

年齢群：0歳(2例)、40代(1例)、60代(2例、うち1例死亡)、70代(2例、うち1例死亡)、80代(2例、うち1例死亡)、90代以上(1例)

後天性免疫不全症候群11例(AIDS 2例、無症候8例、その他1例)

感染地域：国内10例、国内・国外不明1例

感染経路：性的接触10例(異性間1例、同性間9例)、性的接触(同性間)/静注薬物使用1例

侵襲性インフルエンザ菌感染症5例(菌検出検体：血液5例)

年齢群：1歳(1例)、60代(1例)、70代(1例)、80代(2例、うち1例死亡)

侵襲性髄膜炎菌感染症1例(菌検出検体：血液)

感染地域：千葉県

年齢群：70代

侵襲性肺炎球菌感染症45例(菌検出検体: 血液39例、血液/髄液4例、髄液1例、その他1例)

年齢群: 1歳(2例)、4歳(1例)、5歳(1例)、30代(3例)、40代(1例. 死亡)、50代(4例)、60代(11例. うち1例死亡)、70代(14例)、80代(7例. うち1例死亡)、90代以上(1例. 死亡)

水痘(入院例に限る)4例(臨床診断例4例)

年齢群: 1歳(1例)、20代(1例)、60代(1例)、70代(1例)
感染経路: うち院内感染1例

梅毒76例(早期顕症I期25例、早期顕症II期27例、先天梅毒1例、無症候23例)

累積報告数: 5,770例

播種性クリプトコックス症3例

菌検出検体: 血液1例、血液/髄液1例、髄液1例
感染地域: 神奈川県1例、高知県1例、鹿児島県1例
年齢群: 40代(1例)、70代(1例)、80代(1例)

バンコマイシン耐性腸球菌感染症2例(うち1例死亡)

遺伝子型: *VanC* 1例__菌検出検体: 腹水
遺伝子型: 不明1例__菌検出検体: 喀痰

風しん2例(検査診断例1例、臨床診断例1例)

感染地域: 北海道1例、福岡県1例
年齢群: 20~24歳(1例)、30~34歳(1例)
累積報告数: 93例(検査診断例70例、臨床診断例23例)

薬剤耐性アシネトバクター感染症1例

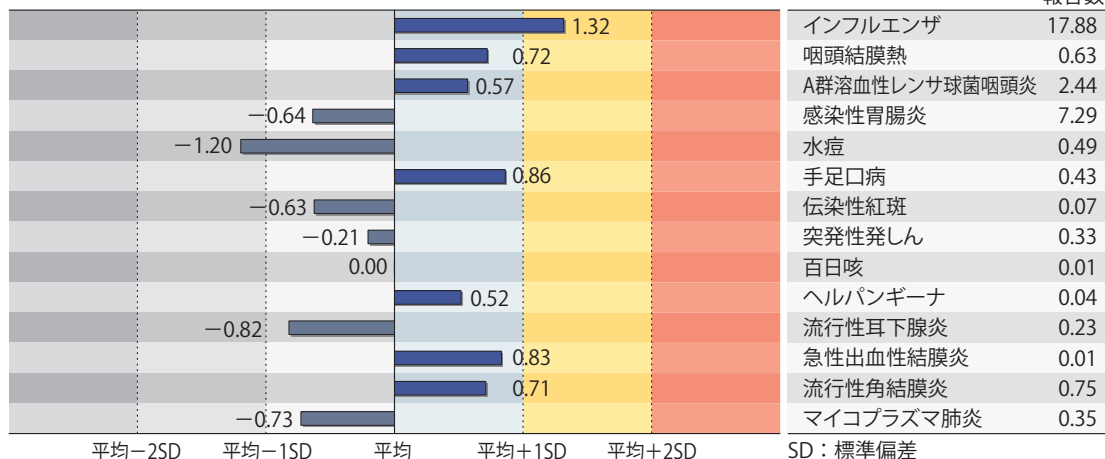
菌検出検体: 喀痰

(補) 2016年第52週から2017年第51週までに診断されたものの報告遅れとして、つつが虫病2例(感染地域: 京都府1例、宮崎県1例)、カルバペネム耐性腸内細菌科細菌感染症8例(菌種: *E. aerogenes* 2例、*E. coli* 2例、その他・不明4例)、急性脳炎8例[インフルエンザウイルスA型5例__年齢群: 1歳(2例. うち1例死亡)、8歳(1例)、10代(2例)、ヒトヘルペスウイルス6型1例__年齢群: 0歳. 病原体不明2例__年齢群: 1歳(1例)、4歳(1例)]、劇症型溶血性レンサ球菌感染症7例[年齢群: 30代(1例. 死亡)、40代(1例)、50代(1例)、70代(2例)、80代(1例)、90代以上(1例. 死亡)]、侵襲性髄膜炎菌感染症1例(血清群: 不明__感染地域: 愛知県. 年齢群: 20代)、水痘(入院例に限る)1例(年齢群: 50代)、梅毒29例(早期顕症I期10例、早期顕症II期10例、無症候9例)、播種性クリプトコックス症1例(感染地域: 栃木県. 年齢群: 60代)、バンコマイシン耐性腸球菌感染症1例(遺伝子型: 不明__菌検出検体: 創部)などの報告があった。

◆定点把握の対象となる5類感染症

全国の指定された医療機関(定点)から報告され、疾患により小児科定点(約3,000力所)、インフルエンザ(小児科・内科)定点(約5,000力所)、眼科定点(約600力所)、基幹定点(約500力所)に分かれています。また、定点当たり報告数は、報告数/定点医療機関数です(増減の目安は小数点第3位以下を含む)。

定点把握疾患の報告の過去5年間の同時期との比較(第52週)



当該週と過去5年間の平均(過去5年間の前週、当該週、後週の合計15週の平均)との差をグラフ上に表現した。

インフルエンザ

定点当たり報告数は第42週以降増加が続いており、過去5年間の同時期(前週、当該週、後週)と比較してやや多い。都道府県別の上位3位は宮崎県(45.14)、大分県(35.12)、長崎県(30.51)である。基幹定点からのインフルエンザ入院サーベイランスにおける報告数は742例と前週と比較して増加した。都道府県別では47都道府県から報告があり、年齢別では0歳(39例)、1~9歳(226例)、10代(32例)、20代(6例)、30代(15例)、40代(19例)、50代(24例)、60代(72例)、70代(117例)、80歳以上(192例)であった。

小児科定点報告疾患(主なもの)

RSウイルス感染症の報告数は2,132例と減少した。年齢別では1歳以下の報告数が全体の約69%を占めている。

咽頭結膜熱の定点当たり報告数は2週連続で減少した。都道府県別の上位3位は富山県(2.41)、新潟県(1.95)、宮崎県(1.56)である。

A群溶血性レンサ球菌咽頭炎の定点当たり報告数は2週連続で減少した。都道府県別の上位3位は鳥取県(8.21)、山形県(6.55)、北海道(4.65)である。

感染性胃腸炎の定点当たり報告数は2週連続で減少した。都道府県別の上位3位は大分県(16.11)、愛媛県(11.86)、東京都(10.33)である。

水痘の定点当たり報告数は2週連続で減少した。都道府県別の上位3位は石川県(1.03)、北海道(0.91)、福岡県(0.91)、新潟県(0.75)である。

手足口病の定点当たり報告数は3週連続で減少した。都道府県別の上位3位は佐賀県(2.23)、長崎県(1.59)、青森県(1.17)、徳島県(1.17)である。

伝染性紅斑の定点当たり報告数は2週連続で減少した。都道府県別の上位3位は栃木県(0.31)、神奈川県(0.25)、山形県(0.21)である。

流行性耳下腺炎の定点当たり報告数は減少した。都道府県別の上位3位は鹿児島県(1.13)、青森県(1.02)、岩手県(0.93)である。

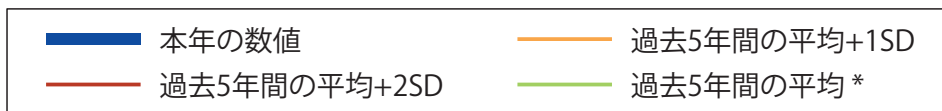
基幹定点報告疾患

マイコプラズマ肺炎の定点当たり報告数は第49週以降減少が続いている。都道府県別の上位2位は秋田県(3.50)、青森県(1.33)である。

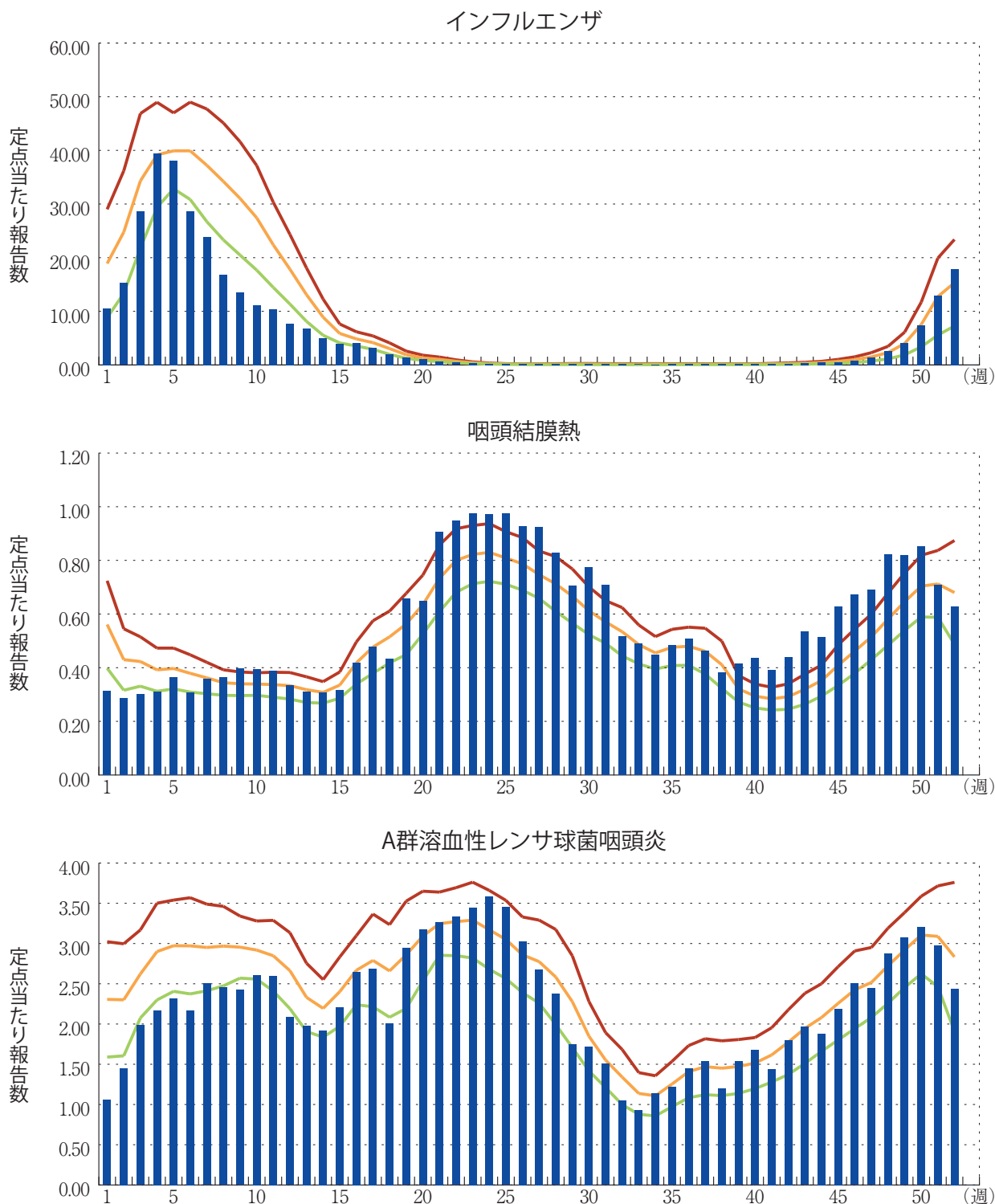
感染性胃腸炎(ロタウイルスに限る)の定点当たり報告数は増加した。14府県から25例報告があり、年齢別では0歳(5例)、1~4歳(13例)、5~9歳(6例)、50代(1例)であった。

図. 主要定点把握疾患の過去5年間との週別比較(2017年第52週)

青のバーで示す本年の定点当たり報告数が赤のラインを超えているときには、過去5年間の週と比較してかなり多いことを示す。



*過去5年間の平均：前週、当該週、後週の合計15週の平均





感染症関連情報

◆病原体情報

病原微生物検出情報(IASR) : <https://www.niid.go.jp/niid/ja/iasr.html>

◆海外感染症情報

厚生労働省検疫所(FORTH) : <http://www.forth.go.jp/>

- ブルーリ潰瘍(10の事実)
<http://www.forth.go.jp/topics/2018/01051037.html>
- コレラ発生の状況－アメリカ大陸
<http://www.forth.go.jp/topics/2018/01051026.html>
- コロナウイルスによる中東呼吸器症候群の発生状況
<http://www.forth.go.jp/topics/2018/01041032.html>
- ポリオの発生状況－シリア(更新2)
<http://www.forth.go.jp/topics/2017/12281105.html>
- 住血吸虫症(10の事実)
<http://www.forth.go.jp/topics/2017/12280957.html>
- コレラの発生状況－ソマリア(更新12)
<http://www.forth.go.jp/topics/2017/12271119.html>
- コレラ流行の再興－イエメン(更新14)
<http://www.forth.go.jp/topics/2017/12271024.html>
- 乳児用ミルクによるサルモネラ感染症－フランス
<http://www.forth.go.jp/topics/2017/12271021.html>
- 黄熱の発生－ナイジェリア
<http://www.forth.go.jp/topics/2017/12260943.html>
- ジフテリアの発生－イエメン
<http://www.forth.go.jp/topics/2017/12251341.html>

◆その他

- 感染症の予防及び感染症の患者に対する医療に関する法律第12条第1項及び第14条第2項に基づく届出の基準等について(一部改正)
<http://www.mhlw.go.jp/file/06-Seisakujouhou-10900000-Kenkoukyoku/0000189984.pdf>
- 感染症発生動向調査事業実施要綱
<http://www.mhlw.go.jp/file/06-Seisakujouhou-10900000-Kenkoukyoku/0000190198.pdf>

○届出基準

<http://www.mhlw.go.jp/file/06-Seisakujouhou-10900000-Kenkoukyoku/0000190200.pdf>

○届出様式(全数)

<http://www.mhlw.go.jp/file/06-Seisakujouhou-10900000-Kenkoukyoku/0000190202.pdf>

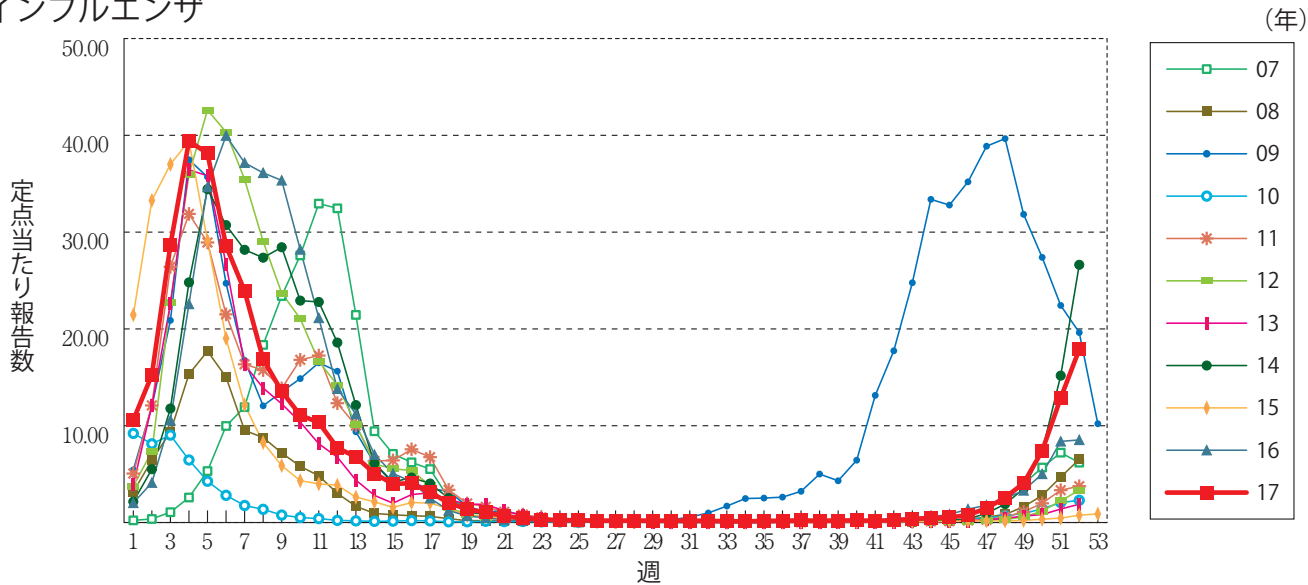
○届出様式(定点)

<http://www.mhlw.go.jp/file/06-Seisakujouhou-10900000-Kenkoukyoku/0000190204.pdf>

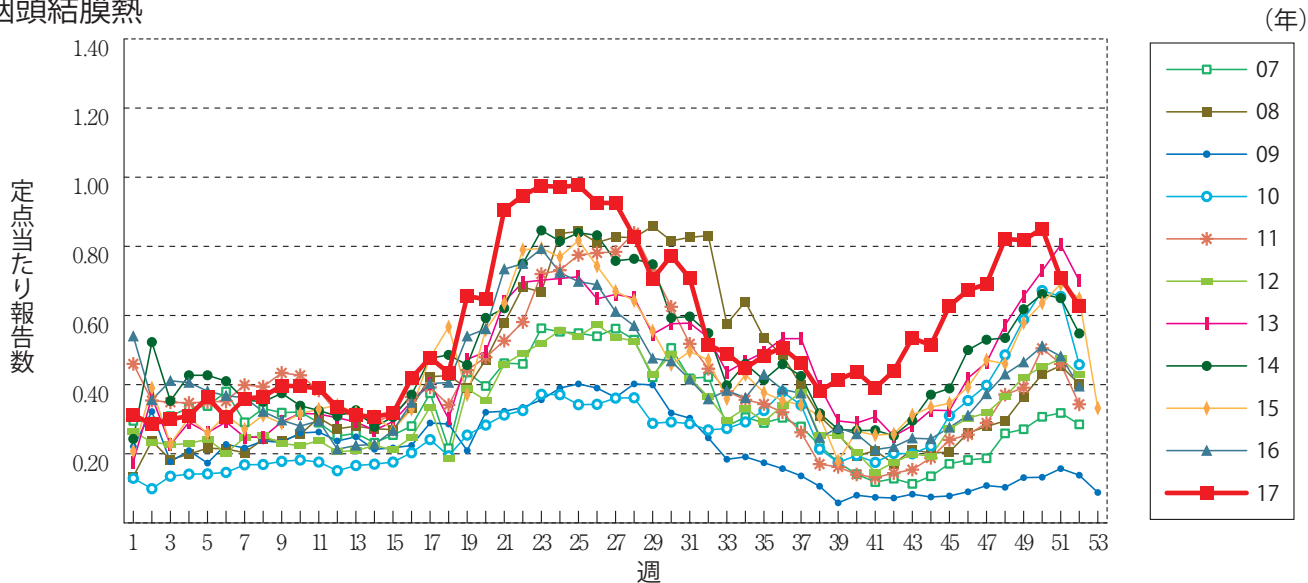


グラフ総覧(52週)

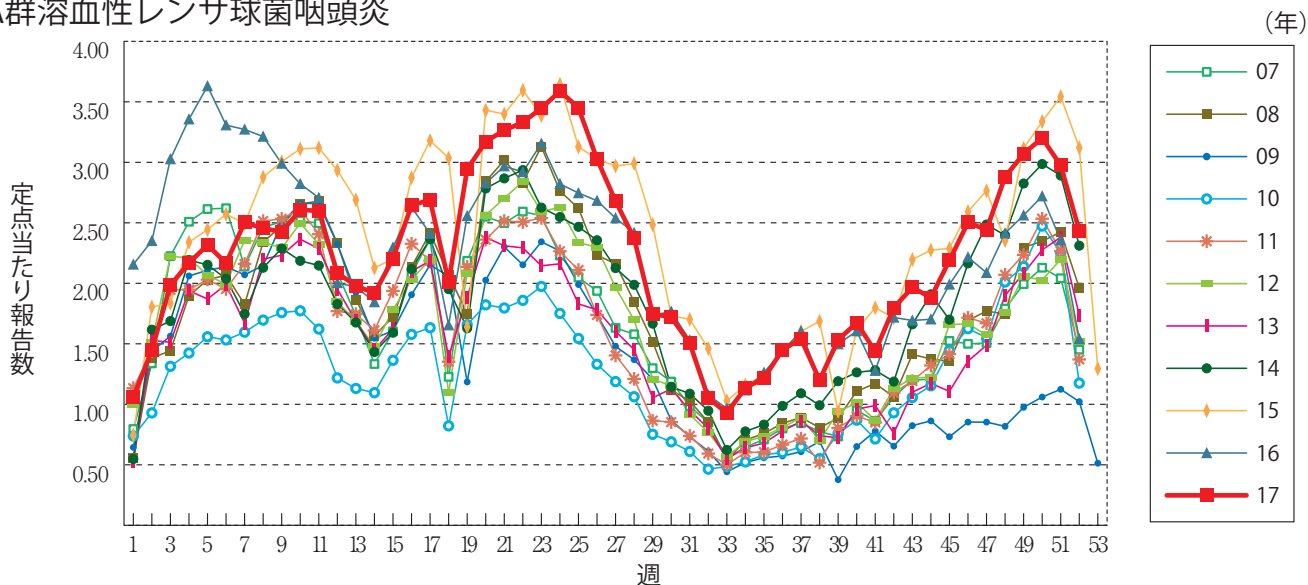
インフルエンザ



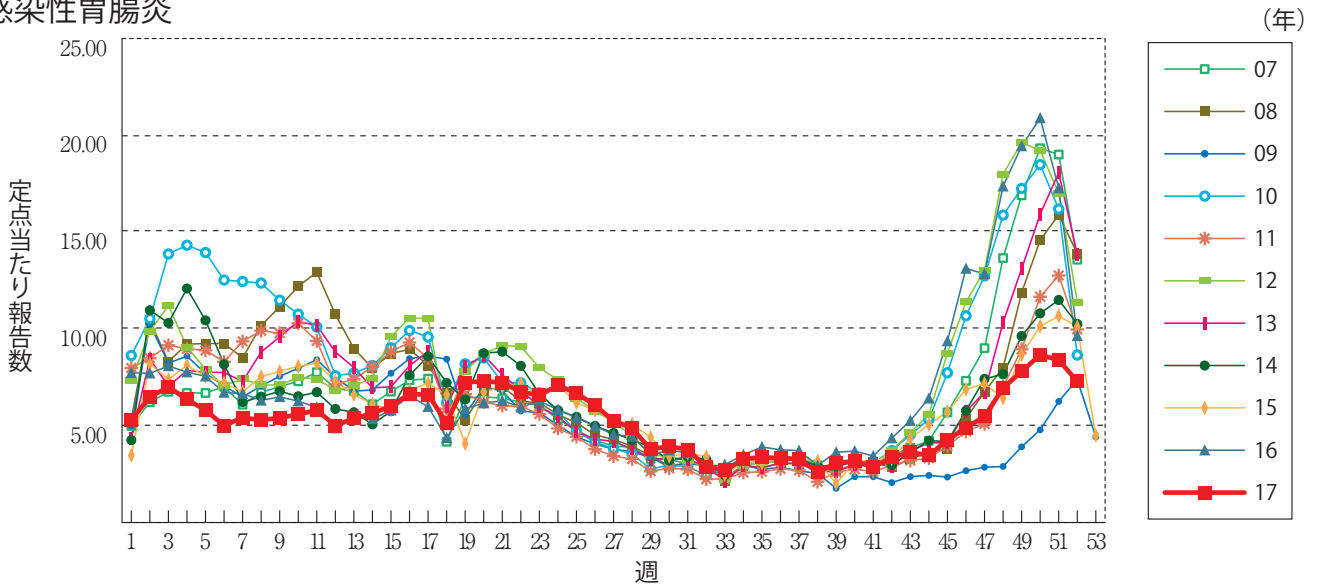
咽頭結膜熱



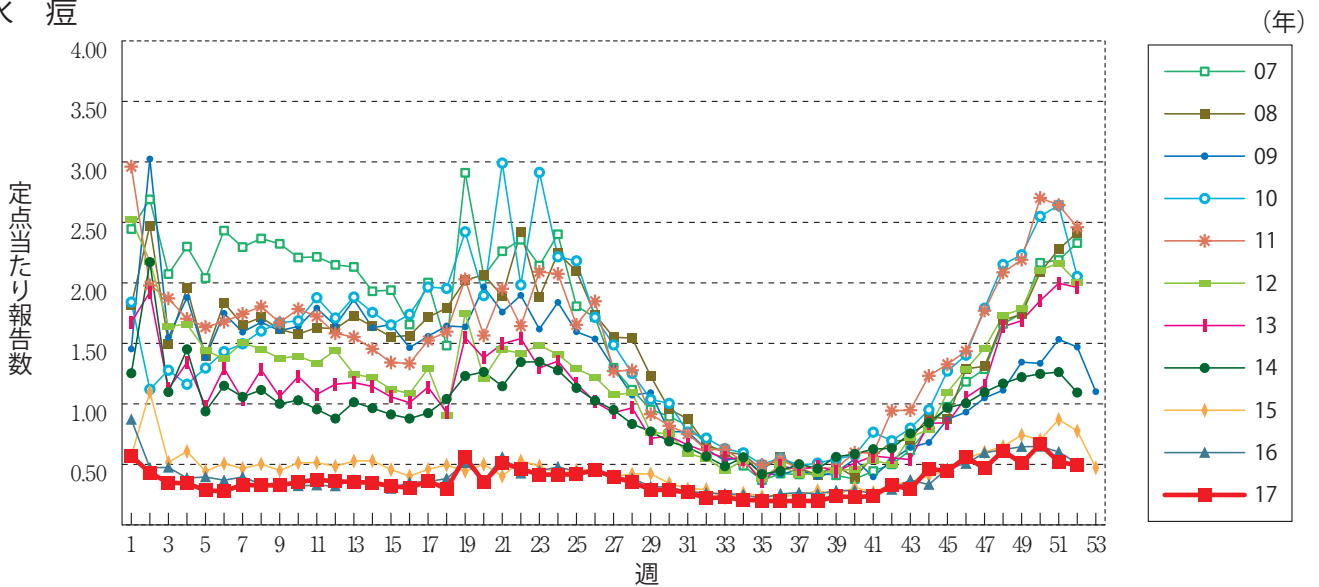
A群溶血性レンサ球菌咽頭炎



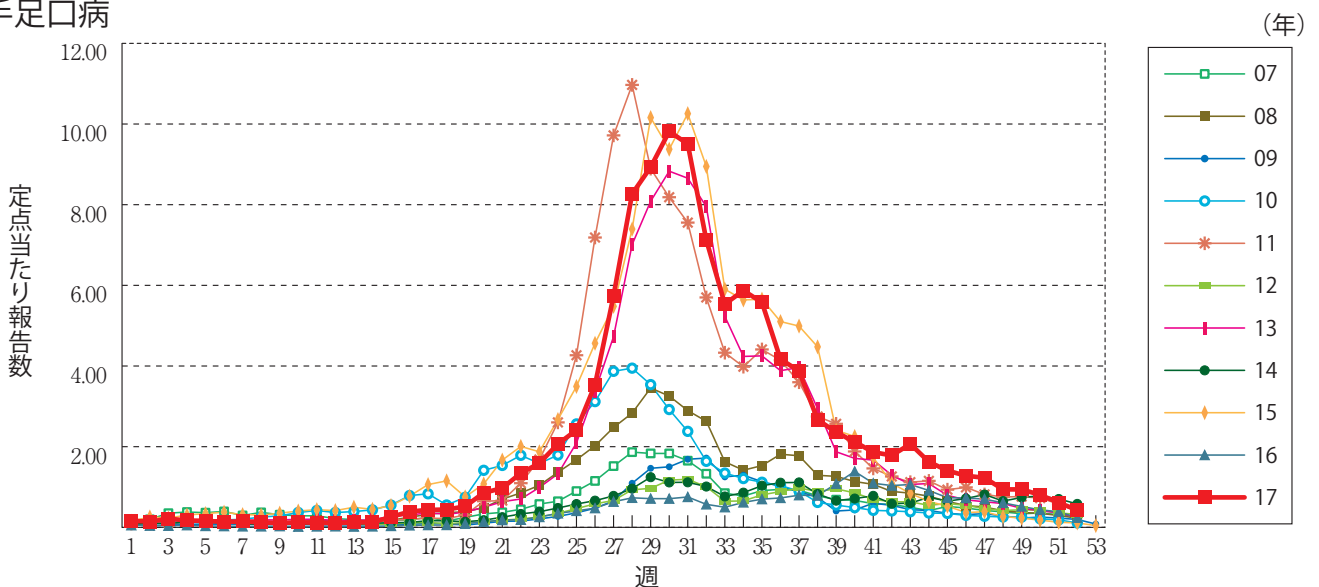
感染性胃腸炎



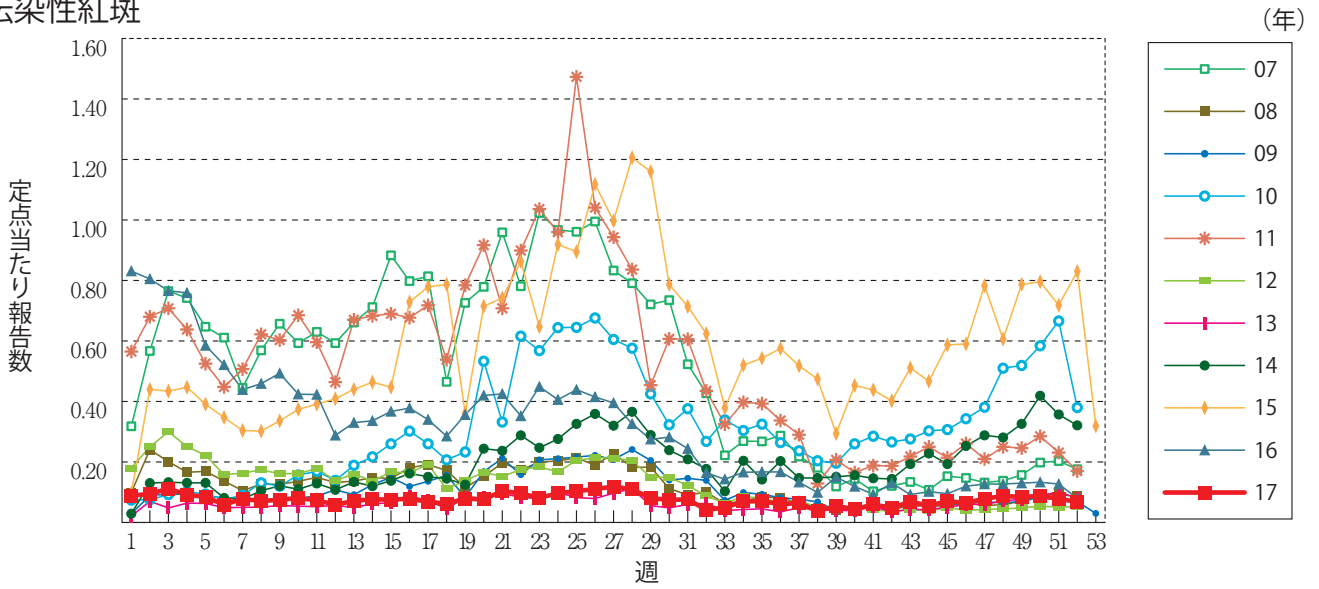
水痘



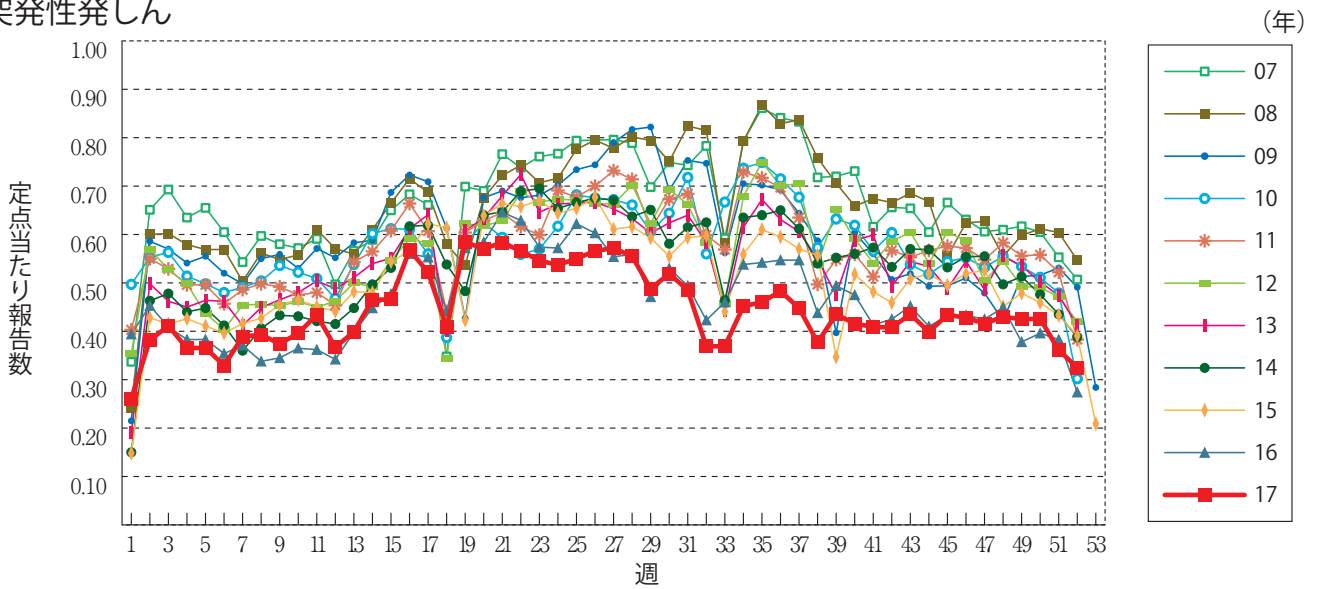
手足口病



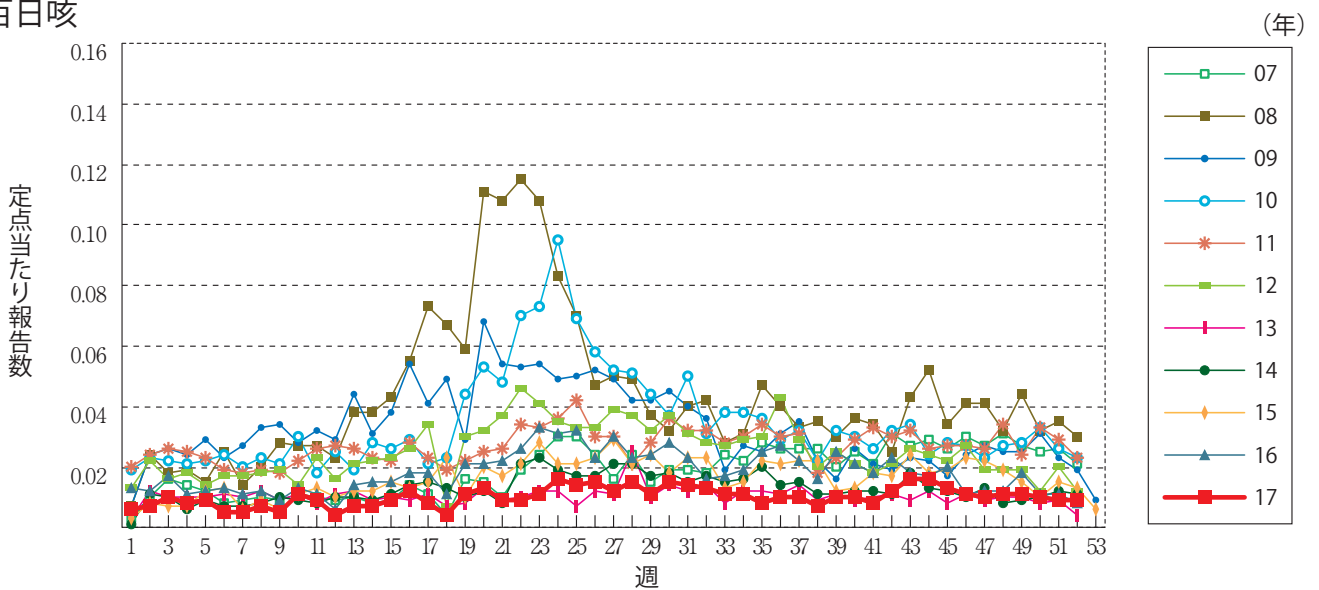
伝染性紅斑



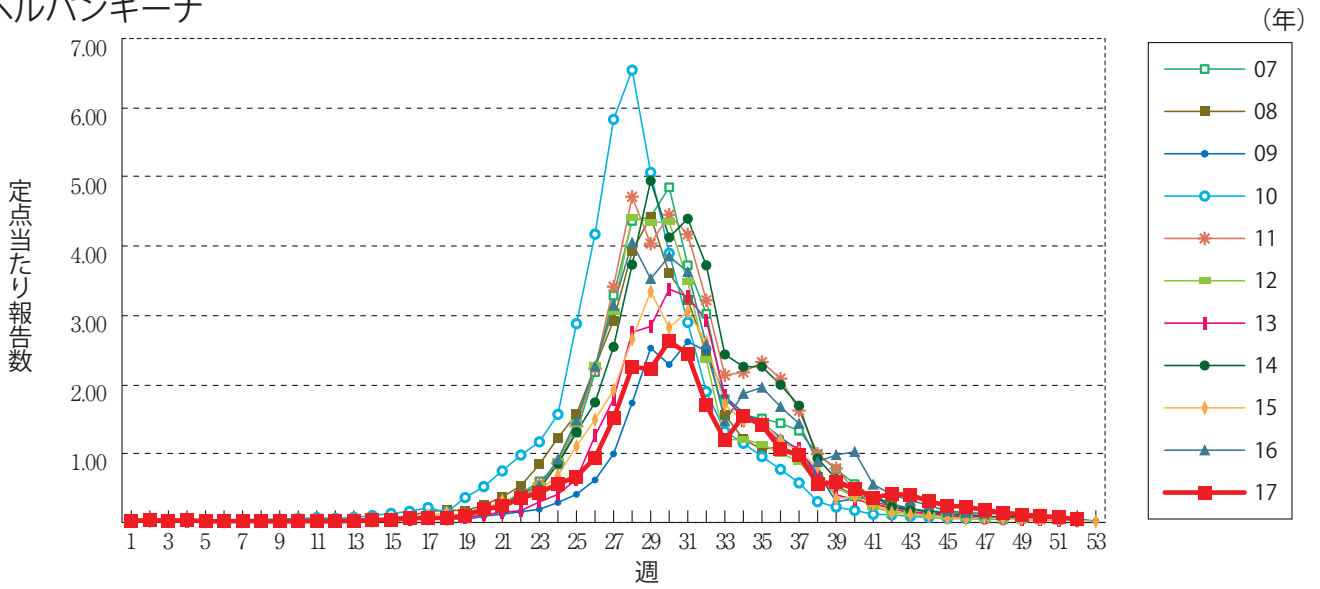
突発性発しん



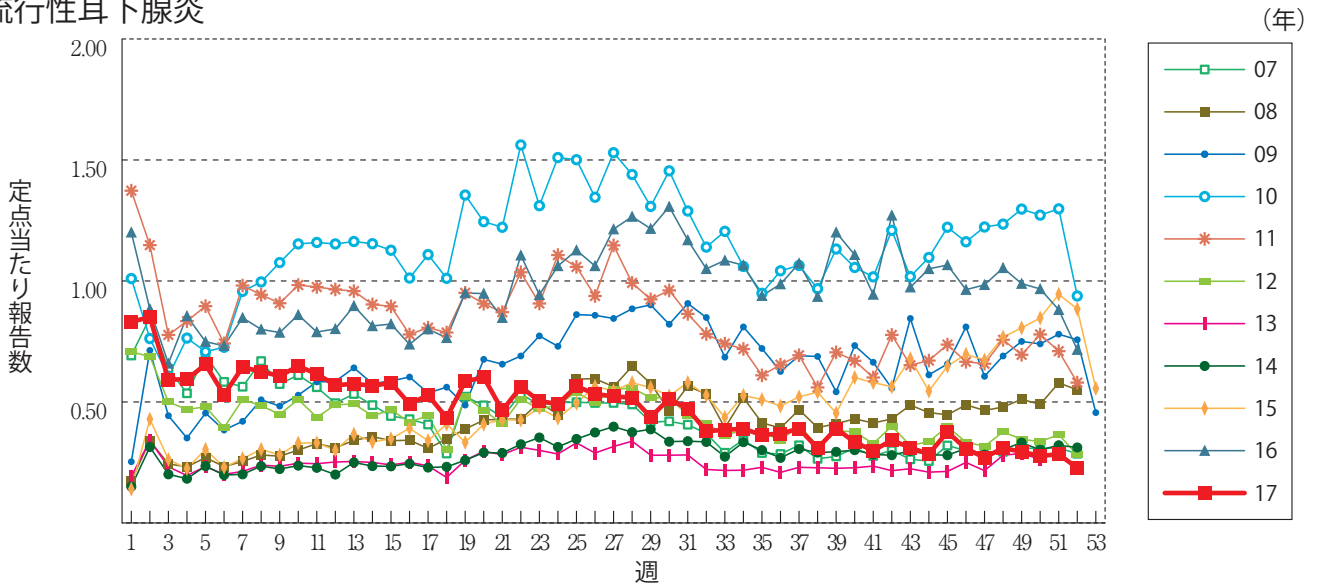
百日咳



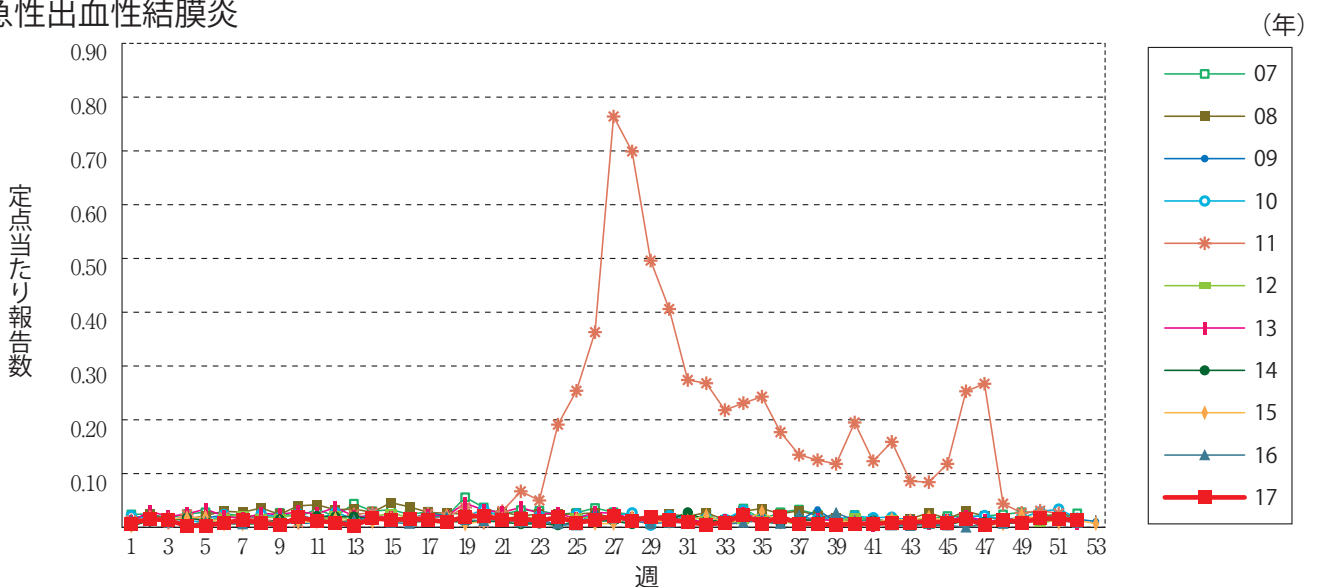
ヘルパンギーナ



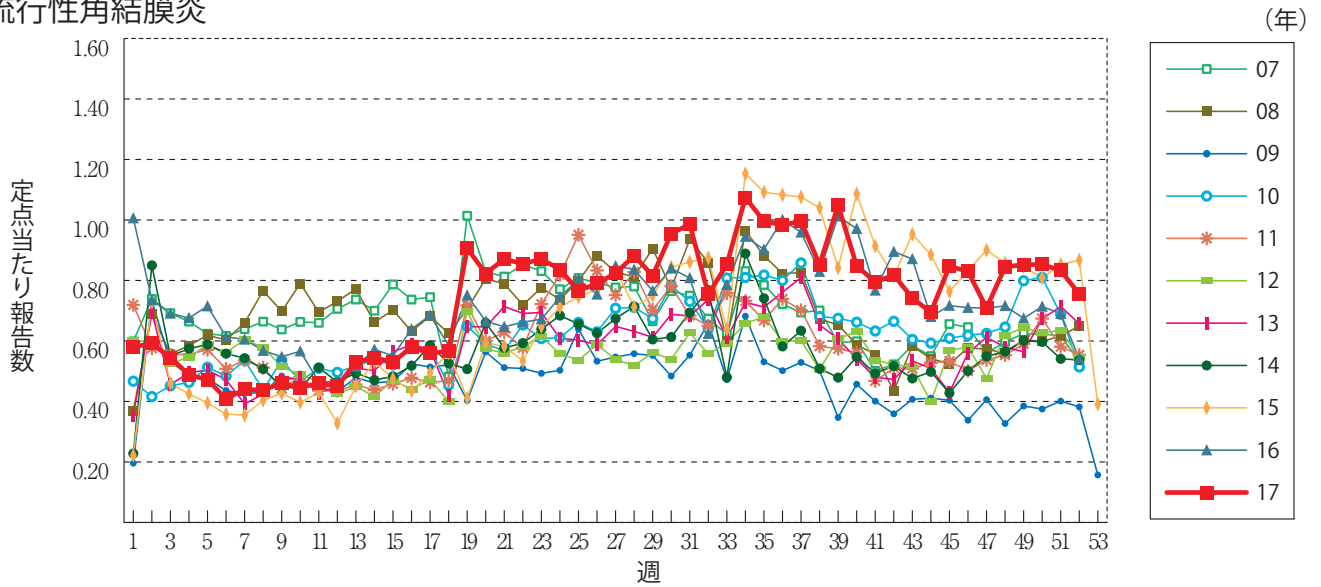
流行性耳下腺炎



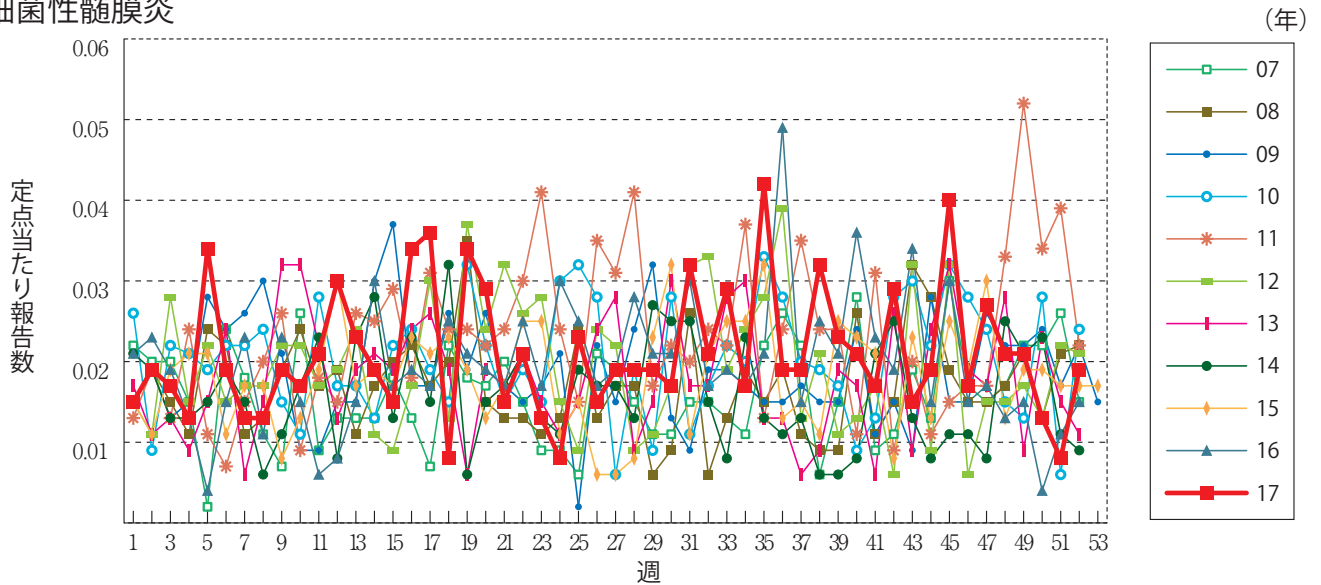
急性出血性結膜炎



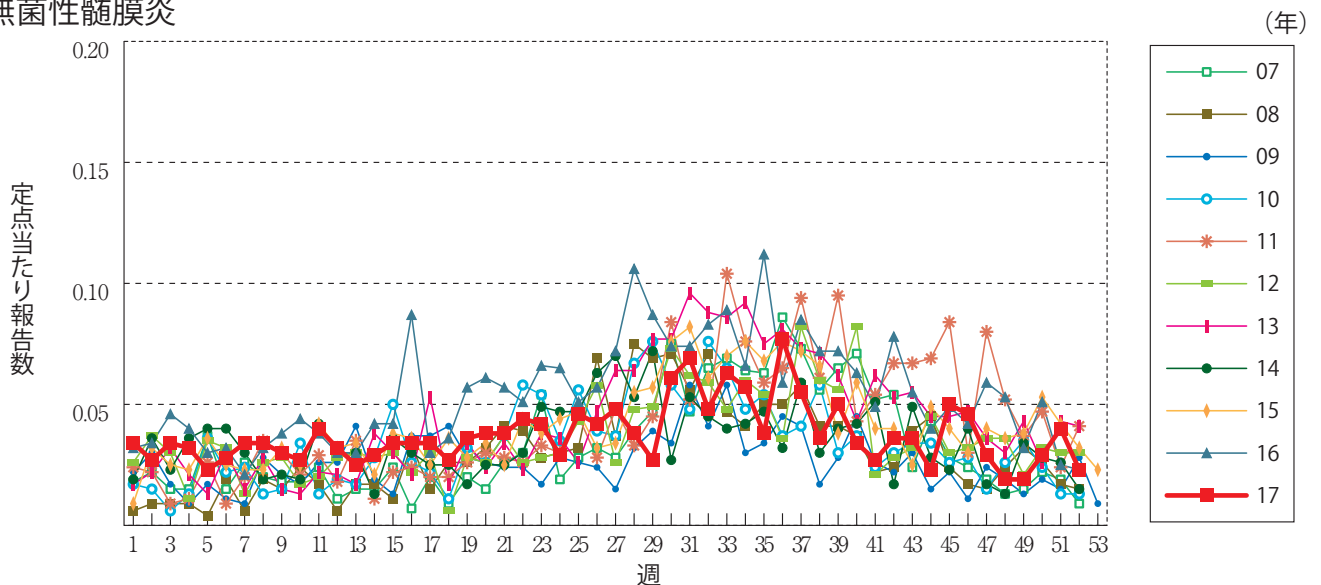
流行性角結膜炎



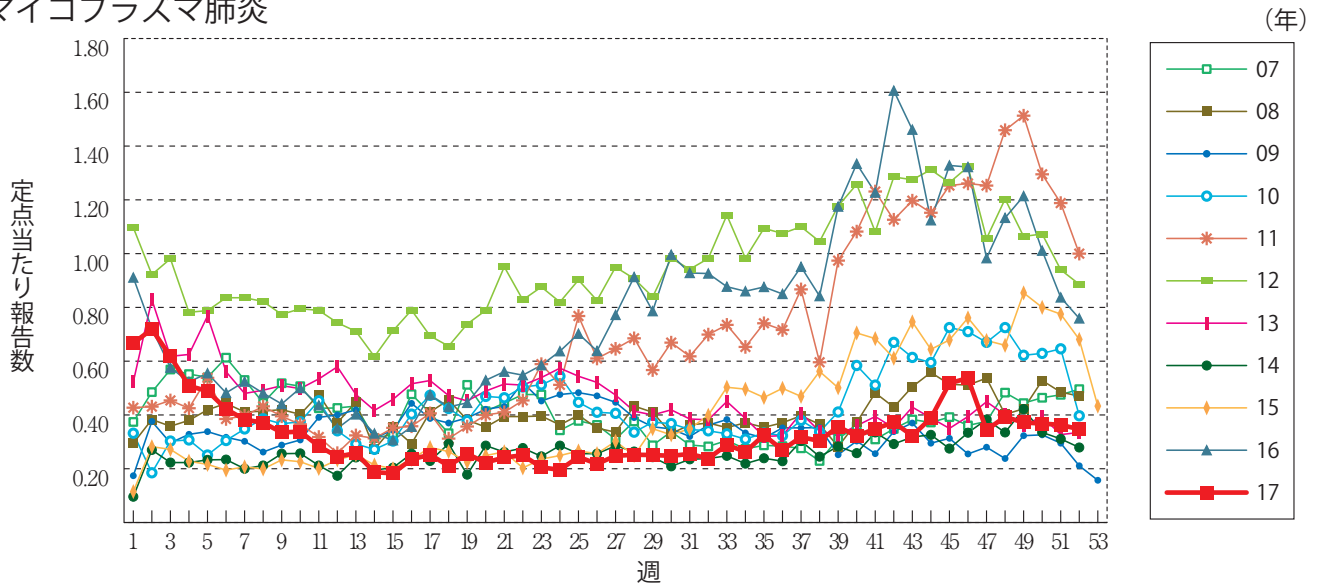
細菌性髄膜炎



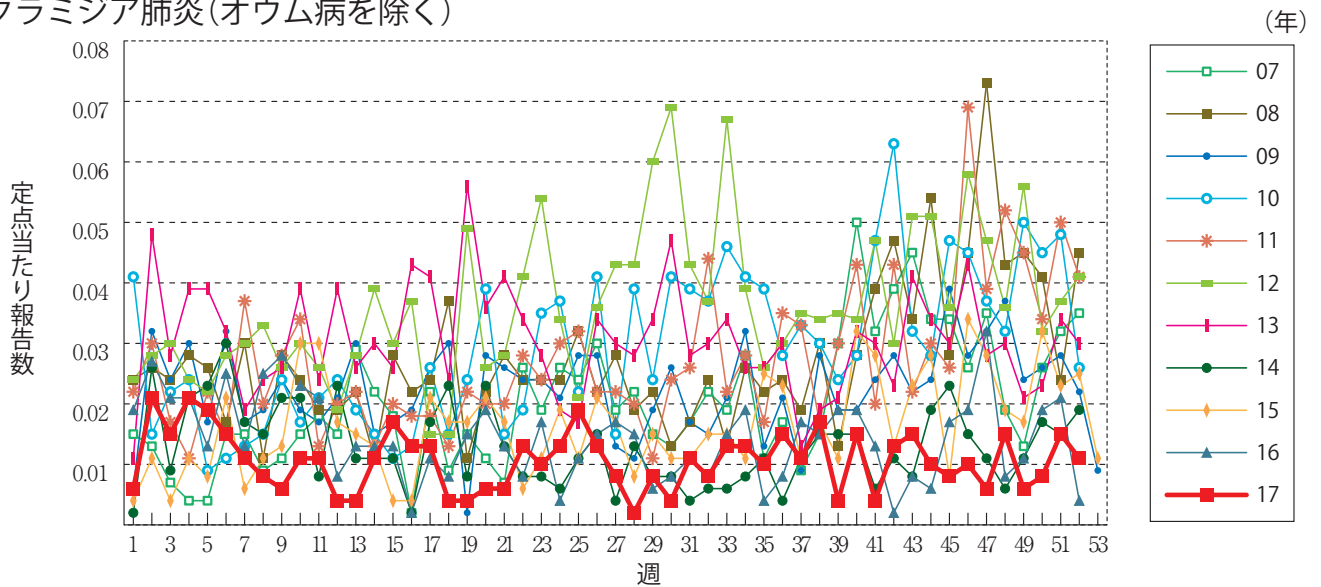
無菌性髄膜炎



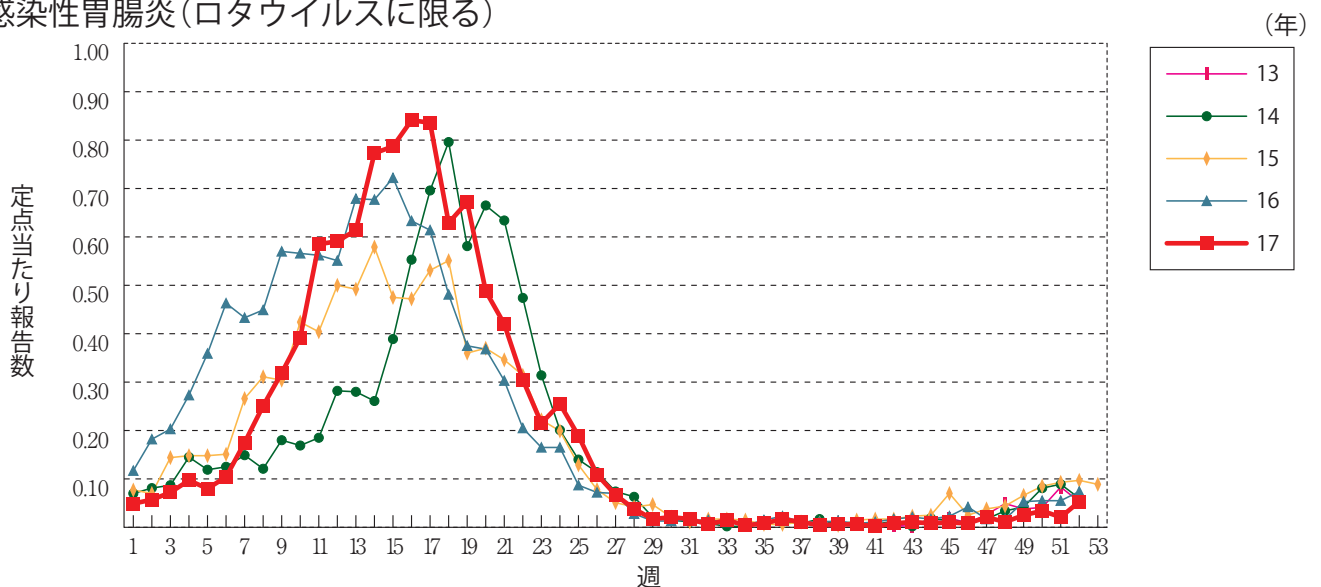
マイコプラズマ肺炎



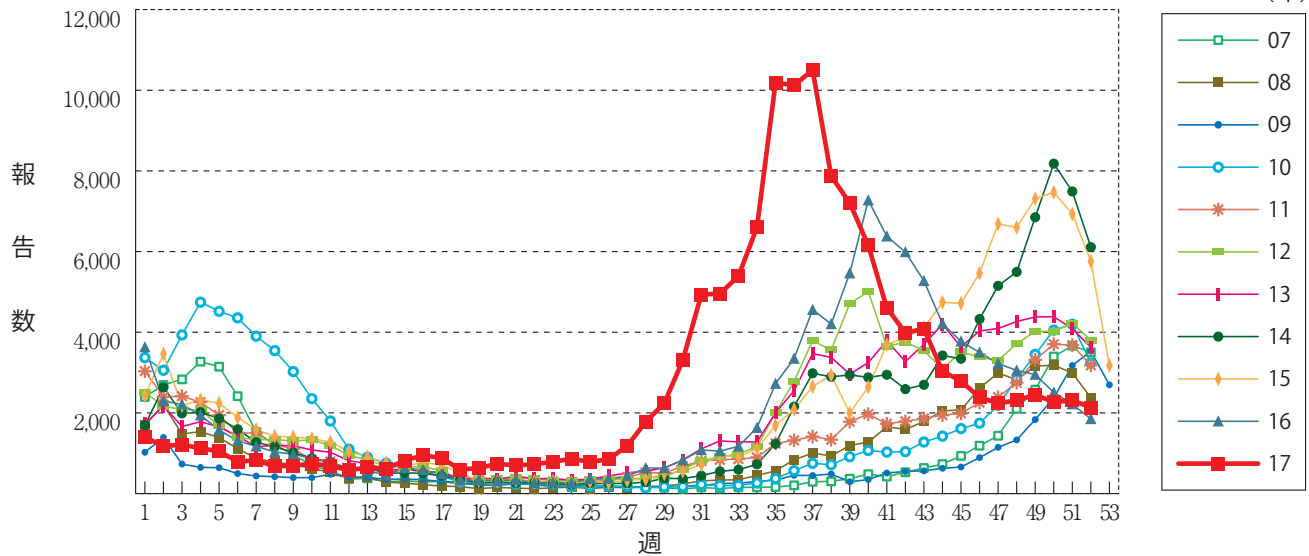
クラミジア肺炎(オウム病を除く)



感染性胃腸炎(ロタウイルスに限る)



RSウイルス感染症 ※定点当たり報告数ではなく、報告数を示しています。





51週のデータ

注) 表中の報告数は12月27日集計分であり、その後の報告は次週以降の累積に反映されます。
 新型インフルエンザは掲載していません。

報告数・累積報告数、疾病・都道府県別

2017年51週

	エボラ出血熱		クリミア・コンゴ出血熱		痘 瘡		南米出血熱		ペスト		マールブルグ病		ラッサ熱		急性灰白髄炎		結 核	
	報告数	累積	報告数	累積	報告数	累積	報告数	累積	報告数	累積	報告数	累積	報告数	累積	報告数	累積	報告数	累積
総 数	-	-	-	-	-	-	-	-	-	-	-	-	-	-	-	-	340	22366
北海道	-	-	-	-	-	-	-	-	-	-	-	-	-	-	-	-	14	674
青森県	-	-	-	-	-	-	-	-	-	-	-	-	-	-	-	-	5	290
岩手県	-	-	-	-	-	-	-	-	-	-	-	-	-	-	-	-	-	205
宮城県	-	-	-	-	-	-	-	-	-	-	-	-	-	-	-	-	7	310
秋田県	-	-	-	-	-	-	-	-	-	-	-	-	-	-	-	-	2	113
山形県	-	-	-	-	-	-	-	-	-	-	-	-	-	-	-	-	2	115
福島県	-	-	-	-	-	-	-	-	-	-	-	-	-	-	-	-	1	195
茨城県	-	-	-	-	-	-	-	-	-	-	-	-	-	-	-	-	6	462
栃木県	-	-	-	-	-	-	-	-	-	-	-	-	-	-	-	-	5	286
群馬県	-	-	-	-	-	-	-	-	-	-	-	-	-	-	-	-	7	259
埼玉県	-	-	-	-	-	-	-	-	-	-	-	-	-	-	-	-	17	1267
千葉県	-	-	-	-	-	-	-	-	-	-	-	-	-	-	-	-	21	1166
東京都	-	-	-	-	-	-	-	-	-	-	-	-	-	-	-	-	55	3371
神奈川県	-	-	-	-	-	-	-	-	-	-	-	-	-	-	-	-	17	1599
新潟県	-	-	-	-	-	-	-	-	-	-	-	-	-	-	-	-	6	272
富山県	-	-	-	-	-	-	-	-	-	-	-	-	-	-	-	-	5	182
石川県	-	-	-	-	-	-	-	-	-	-	-	-	-	-	-	-	6	195
福井県	-	-	-	-	-	-	-	-	-	-	-	-	-	-	-	-	1	139
山梨県	-	-	-	-	-	-	-	-	-	-	-	-	-	-	-	-	1	88
長野県	-	-	-	-	-	-	-	-	-	-	-	-	-	-	-	-	5	282
岐阜県	-	-	-	-	-	-	-	-	-	-	-	-	-	-	-	-	10	449
静岡県	-	-	-	-	-	-	-	-	-	-	-	-	-	-	-	-	6	573
愛知県	-	-	-	-	-	-	-	-	-	-	-	-	-	-	-	-	26	1504
三重県	-	-	-	-	-	-	-	-	-	-	-	-	-	-	-	-	1	267
滋賀県	-	-	-	-	-	-	-	-	-	-	-	-	-	-	-	-	4	247
京都府	-	-	-	-	-	-	-	-	-	-	-	-	-	-	-	-	14	627
大阪府	-	-	-	-	-	-	-	-	-	-	-	-	-	-	-	-	21	1363
兵庫県	-	-	-	-	-	-	-	-	-	-	-	-	-	-	-	-	12	784
奈良県	-	-	-	-	-	-	-	-	-	-	-	-	-	-	-	-	2	283
和歌山県	-	-	-	-	-	-	-	-	-	-	-	-	-	-	-	-	2	193
鳥取県	-	-	-	-	-	-	-	-	-	-	-	-	-	-	-	-	-	83
島根県	-	-	-	-	-	-	-	-	-	-	-	-	-	-	-	-	-	113
岡山県	-	-	-	-	-	-	-	-	-	-	-	-	-	-	-	-	2	352
広島県	-	-	-	-	-	-	-	-	-	-	-	-	-	-	-	-	7	419
山口県	-	-	-	-	-	-	-	-	-	-	-	-	-	-	-	-	6	230
徳島県	-	-	-	-	-	-	-	-	-	-	-	-	-	-	-	-	4	145
香川県	-	-	-	-	-	-	-	-	-	-	-	-	-	-	-	-	2	155
愛媛県	-	-	-	-	-	-	-	-	-	-	-	-	-	-	-	-	1	196
高知県	-	-	-	-	-	-	-	-	-	-	-	-	-	-	-	-	4	109
福岡県	-	-	-	-	-	-	-	-	-	-	-	-	-	-	-	-	10	1037
佐賀県	-	-	-	-	-	-	-	-	-	-	-	-	-	-	-	-	2	130
長崎県	-	-	-	-	-	-	-	-	-	-	-	-	-	-	-	-	8	334
熊本県	-	-	-	-	-	-	-	-	-	-	-	-	-	-	-	-	-	186
大分県	-	-	-	-	-	-	-	-	-	-	-	-	-	-	-	-	2	248
宮崎県	-	-	-	-	-	-	-	-	-	-	-	-	-	-	-	-	4	190
鹿児島県	-	-	-	-	-	-	-	-	-	-	-	-	-	-	-	-	3	320
沖縄県	-	-	-	-	-	-	-	-	-	-	-	-	-	-	-	-	4	359

* 病原体がSARSコロナウイルスであるものに限る。
 ** 病原体がMERSコロナウイルスであるものに限る。2014年7月26日より届出対象疾患となりました。
 *** 2013年5月6日より届出対象疾患となりました。

報告数・累積報告数, 疾病・都道府県別

2017年51週

	ジフテリア		重症急性 呼吸器症候群*		中東呼吸器 症候群**		鳥インフル エンザ(H5N1)		鳥インフル エンザ(H7N9)***		コレラ		細菌性赤痢		腸管出血性 大腸菌感染症		腸チフス	
	報告数	累積	報告数	累積	報告数	累積	報告数	累積	報告数	累積	報告数	累積	報告数	累積	報告数	累積	報告数	累積
総数	-	-	-	-	-	-	-	-	-	-	7	2	141	11	3873	-	37	
北海道	-	-	-	-	-	-	-	-	-	-	-	-	3	-	241	-	1	
青森県	-	-	-	-	-	-	-	-	-	-	-	-	-	-	31	-	-	
岩手県	-	-	-	-	-	-	-	-	-	-	1	-	2	-	153	-	-	
宮城県	-	-	-	-	-	-	-	-	-	-	-	-	1	-	82	-	1	
秋田県	-	-	-	-	-	-	-	-	-	-	-	-	-	1	38	-	-	
山形県	-	-	-	-	-	-	-	-	-	-	-	-	-	1	61	-	-	
福島県	-	-	-	-	-	-	-	-	-	-	-	-	2	-	36	-	-	
茨城県	-	-	-	-	-	-	-	-	-	-	-	-	1	-	90	-	2	
栃木県	-	-	-	-	-	-	-	-	-	-	-	-	2	-	44	-	-	
群馬県	-	-	-	-	-	-	-	-	-	-	-	-	6	1	108	-	2	
埼玉県	-	-	-	-	-	-	-	-	-	-	-	-	7	1	245	-	3	
千葉県	-	-	-	-	-	-	-	-	-	-	-	-	3	-	179	-	1	
東京都	-	-	-	-	-	-	-	-	-	-	2	1	34	1	465	-	8	
神奈川県	-	-	-	-	-	-	-	-	-	-	-	1	17	2	264	-	3	
新潟県	-	-	-	-	-	-	-	-	-	-	-	-	-	-	81	-	1	
富山県	-	-	-	-	-	-	-	-	-	-	-	-	3	-	32	-	-	
石川県	-	-	-	-	-	-	-	-	-	-	-	-	1	-	36	-	1	
福井県	-	-	-	-	-	-	-	-	-	-	-	-	-	-	30	-	-	
山梨県	-	-	-	-	-	-	-	-	-	-	-	-	-	-	11	-	-	
長野県	-	-	-	-	-	-	-	-	-	-	-	-	1	-	137	-	-	
岐阜県	-	-	-	-	-	-	-	-	-	-	-	-	2	1	101	-	1	
静岡県	-	-	-	-	-	-	-	-	-	-	-	-	4	-	115	-	3	
愛知県	-	-	-	-	-	-	-	-	-	-	1	-	13	2	177	-	1	
三重県	-	-	-	-	-	-	-	-	-	-	-	-	-	-	42	-	-	
滋賀県	-	-	-	-	-	-	-	-	-	-	-	-	-	-	41	-	-	
京都府	-	-	-	-	-	-	-	-	-	-	-	-	2	-	36	-	1	
大阪府	-	-	-	-	-	-	-	-	-	-	1	-	7	-	165	-	3	
兵庫県	-	-	-	-	-	-	-	-	-	-	-	-	6	-	95	-	2	
奈良県	-	-	-	-	-	-	-	-	-	-	-	-	-	-	20	-	-	
和歌山県	-	-	-	-	-	-	-	-	-	-	-	-	-	-	10	-	-	
鳥取県	-	-	-	-	-	-	-	-	-	-	-	-	2	-	20	-	-	
島根県	-	-	-	-	-	-	-	-	-	-	-	-	-	-	13	-	-	
岡山県	-	-	-	-	-	-	-	-	-	-	2	-	3	-	67	-	1	
広島県	-	-	-	-	-	-	-	-	-	-	-	-	1	-	63	-	-	
山口県	-	-	-	-	-	-	-	-	-	-	-	-	-	-	22	-	-	
徳島県	-	-	-	-	-	-	-	-	-	-	-	-	-	-	13	-	-	
香川県	-	-	-	-	-	-	-	-	-	-	-	-	-	-	46	-	-	
愛媛県	-	-	-	-	-	-	-	-	-	-	-	-	-	-	13	-	2	
高知県	-	-	-	-	-	-	-	-	-	-	-	-	2	-	2	-	-	
福岡県	-	-	-	-	-	-	-	-	-	-	-	-	10	-	177	-	-	
佐賀県	-	-	-	-	-	-	-	-	-	-	-	-	2	-	45	-	-	
長崎県	-	-	-	-	-	-	-	-	-	-	-	-	-	-	52	-	-	
熊本県	-	-	-	-	-	-	-	-	-	-	-	-	3	-	30	-	-	
大分県	-	-	-	-	-	-	-	-	-	-	-	-	-	-	46	-	-	
宮崎県	-	-	-	-	-	-	-	-	-	-	-	-	-	-	17	-	-	
鹿児島県	-	-	-	-	-	-	-	-	-	-	-	-	-	1	57	-	-	
沖縄県	-	-	-	-	-	-	-	-	-	-	-	-	1	-	24	-	-	

報告数・累積報告数, 疾病・都道府県別

2017年51週

	パラチフス		E型肝炎		ウエストナイル熱		A型肝炎		エキノコックス症		黄熱		オウム病		オムスク出血熱		回帰熱	
	報告数	累積	報告数	累積	報告数	累積	報告数	累積	報告数	累積	報告数	累積	報告数	累積	報告数	累積	報告数	累積
総数	-	14	3	302	-	-	8	273	-	26	-	-	2	15	-	-	-	8
北海道	-	-	-	69	-	-	-	5	-	23	-	-	-	-	-	-	-	5
青森県	-	-	-	8	-	-	-	2	-	-	-	-	-	-	-	-	-	-
岩手県	-	-	-	4	-	-	-	2	-	-	-	-	-	-	-	-	-	-
宮城県	-	1	-	5	-	-	-	4	-	-	-	-	-	-	-	-	-	-
秋田県	-	-	-	2	-	-	-	-	-	-	-	-	-	-	-	-	-	-
山形県	-	-	-	6	-	-	-	1	-	-	-	-	-	-	-	-	-	-
福島県	-	-	-	4	-	-	-	-	-	-	-	-	-	-	-	-	-	-
茨城県	-	-	-	10	-	-	-	9	-	-	-	-	1	-	-	-	-	-
栃木県	-	-	-	1	-	-	1	2	-	-	-	-	-	-	-	-	-	-
群馬県	-	-	-	12	-	-	1	8	-	-	-	-	-	-	-	-	-	-
埼玉県	-	-	1	19	-	-	-	12	-	-	-	-	1	-	-	-	-	-
千葉県	-	-	1	20	-	-	-	16	-	-	-	-	-	-	-	-	-	-
東京都	-	6	1	55	-	-	3	63	-	1	-	-	-	-	-	-	-	2
神奈川県	-	2	-	14	-	-	1	18	-	-	-	-	-	-	-	-	-	-
新潟県	-	-	-	13	-	-	-	3	-	1	-	-	-	-	-	-	-	1
富山県	-	-	-	1	-	-	-	3	-	-	-	-	-	-	-	-	-	-
石川県	-	-	-	3	-	-	-	2	-	-	-	-	-	-	-	-	-	-
福井県	-	-	-	1	-	-	-	-	-	-	-	-	1	-	-	-	-	-
山梨県	-	-	-	-	-	-	-	1	-	-	-	-	1	-	-	-	-	-
長野県	-	-	-	2	-	-	-	9	-	-	-	-	-	-	-	-	-	-
岐阜県	-	-	-	1	-	-	-	3	-	-	-	-	2	-	-	-	-	-
静岡県	-	1	-	3	-	-	-	12	-	-	-	-	-	-	-	-	-	-
愛知県	-	-	-	6	-	-	1	16	-	1	-	-	3	-	-	-	-	-
三重県	-	-	-	6	-	-	-	-	-	-	-	-	-	-	-	-	-	-
滋賀県	-	-	-	-	-	-	-	5	-	-	-	-	-	-	-	-	-	-
京都府	-	-	-	1	-	-	-	4	-	-	-	-	2	-	-	-	-	-
大阪府	-	3	-	10	-	-	-	12	-	-	-	-	1	1	-	-	-	-
兵庫県	-	-	-	3	-	-	-	21	-	-	-	-	1	-	-	-	-	-
奈良県	-	-	-	1	-	-	-	1	-	-	-	-	-	-	-	-	-	-
和歌山県	-	-	-	-	-	-	-	1	-	-	-	-	-	-	-	-	-	-
鳥取県	-	-	-	2	-	-	-	4	-	-	-	-	-	-	-	-	-	-
島根県	-	-	-	1	-	-	-	1	-	-	-	-	-	-	-	-	-	-
岡山県	-	-	-	1	-	-	-	4	-	-	-	-	-	-	-	-	-	-
広島県	-	-	-	-	-	-	1	7	-	-	-	-	-	-	-	-	-	-
山口県	-	-	-	1	-	-	-	-	-	-	-	-	-	-	-	-	-	-
徳島県	-	-	-	-	-	-	-	-	-	-	-	-	-	-	-	-	-	-
香川県	-	-	-	1	-	-	-	1	-	-	-	-	-	-	-	-	-	-
愛媛県	-	1	-	3	-	-	-	5	-	-	-	-	-	-	-	-	-	-
高知県	-	-	-	-	-	-	-	-	-	-	-	-	1	-	-	-	-	-
福岡県	-	-	-	5	-	-	-	11	-	-	-	-	-	-	-	-	-	-
佐賀県	-	-	-	-	-	-	-	-	-	-	-	-	-	-	-	-	-	-
長崎県	-	-	-	-	-	-	-	-	-	-	-	-	1	1	-	-	-	-
熊本県	-	-	-	1	-	-	-	1	-	-	-	-	-	-	-	-	-	-
大分県	-	-	-	-	-	-	-	-	-	-	-	-	-	-	-	-	-	-
宮崎県	-	-	-	3	-	-	-	-	-	-	-	-	-	-	-	-	-	-
鹿児島県	-	-	-	-	-	-	-	1	-	-	-	-	-	-	-	-	-	-
沖縄県	-	-	-	4	-	-	-	3	-	-	-	-	-	-	-	-	-	-

*2016年2月15日より届出対象疾患となりました。

**2013年3月4日より届出対象疾患となりました。

報告数・累積報告数, 疾病・都道府県別

2017年51週

	キャサナル 森林病		Q 熱		狂犬病		コクシジ オイデス症		サル痘		ジカウイルス 感染症*		重症熱性血小板 減少症候群**		腎症候性出血熱		西部ウマ脳炎	
	報告数	累積	報告数	累積	報告数	累積	報告数	累積	報告数	累積	報告数	累積	報告数	累積	報告数	累積	報告数	累積
総 数	-	-	-	-	-	-	1	3	-	-	-	5	-	90	-	-	-	-
北海道	-	-	-	-	-	-	-	-	-	-	-	-	-	-	-	-	-	-
青森県	-	-	-	-	-	-	-	-	-	-	-	-	-	-	-	-	-	-
岩手県	-	-	-	-	-	-	-	-	-	-	-	-	-	-	-	-	-	-
宮城県	-	-	-	-	-	-	-	-	-	-	-	-	-	-	-	-	-	-
秋田県	-	-	-	-	-	-	-	-	-	-	-	-	-	-	-	-	-	-
山形県	-	-	-	-	-	-	-	-	-	-	-	-	-	-	-	-	-	-
福島県	-	-	-	-	-	-	-	-	-	-	-	-	-	-	-	-	-	-
茨城県	-	-	-	-	-	-	-	-	-	-	-	-	-	-	-	-	-	-
栃木県	-	-	-	-	-	-	-	-	-	-	-	-	-	-	-	-	-	-
群馬県	-	-	-	-	-	-	-	-	-	-	-	-	-	-	-	-	-	-
埼玉県	-	-	-	-	-	-	-	-	-	-	-	-	-	-	-	-	-	-
千葉県	-	-	-	-	-	-	-	-	-	-	-	1	-	-	-	-	-	-
東京都	-	-	-	-	-	-	-	1	-	-	-	-	-	-	-	-	-	-
神奈川県	-	-	-	-	-	-	-	1	-	-	-	2	-	-	-	-	-	-
新潟県	-	-	-	-	-	-	-	-	-	-	-	-	-	-	-	-	-	-
富山県	-	-	-	-	-	-	-	-	-	-	-	-	-	-	-	-	-	-
石川県	-	-	-	-	-	-	-	-	-	-	-	-	-	-	-	-	-	-
福井県	-	-	-	-	-	-	-	-	-	-	-	-	2	-	-	-	-	-
山梨県	-	-	-	-	-	-	-	-	-	-	-	-	-	-	-	-	-	-
長野県	-	-	-	-	-	-	-	-	-	-	-	-	-	-	-	-	-	-
岐阜県	-	-	-	-	-	-	-	-	-	-	-	-	-	-	-	-	-	-
静岡県	-	-	-	-	-	-	-	-	-	-	-	-	-	-	-	-	-	-
愛知県	-	-	-	-	-	-	1	1	-	-	-	-	-	-	-	-	-	-
三重県	-	-	-	-	-	-	-	-	-	-	-	-	1	-	-	-	-	-
滋賀県	-	-	-	-	-	-	-	-	-	-	-	-	-	-	-	-	-	-
京都府	-	-	-	-	-	-	-	-	-	-	-	-	1	-	-	-	-	-
大阪府	-	-	-	-	-	-	-	-	-	-	-	1	-	1	-	-	-	-
兵庫県	-	-	-	-	-	-	-	-	-	-	-	1	-	1	-	-	-	-
奈良県	-	-	-	-	-	-	-	-	-	-	-	-	-	-	-	-	-	-
和歌山県	-	-	-	-	-	-	-	-	-	-	-	-	-	3	-	-	-	-
鳥取県	-	-	-	-	-	-	-	-	-	-	-	-	-	-	-	-	-	-
島根県	-	-	-	-	-	-	-	-	-	-	-	-	6	-	-	-	-	-
岡山県	-	-	-	-	-	-	-	-	-	-	-	-	-	-	-	-	-	-
広島県	-	-	-	-	-	-	-	-	-	-	-	-	5	-	-	-	-	-
山口県	-	-	-	-	-	-	-	-	-	-	-	-	12	-	-	-	-	-
徳島県	-	-	-	-	-	-	-	-	-	-	-	-	4	-	-	-	-	-
香川県	-	-	-	-	-	-	-	-	-	-	-	-	3	-	-	-	-	-
愛媛県	-	-	-	-	-	-	-	-	-	-	-	-	4	-	-	-	-	-
高知県	-	-	-	-	-	-	-	-	-	-	-	-	5	-	-	-	-	-
福岡県	-	-	-	-	-	-	-	-	-	-	-	-	1	-	-	-	-	-
佐賀県	-	-	-	-	-	-	-	-	-	-	-	-	2	-	-	-	-	-
長崎県	-	-	-	-	-	-	-	-	-	-	-	-	11	-	-	-	-	-
熊本県	-	-	-	-	-	-	-	-	-	-	-	-	1	-	-	-	-	-
大分県	-	-	-	-	-	-	-	-	-	-	-	-	3	-	-	-	-	-
宮崎県	-	-	-	-	-	-	-	-	-	-	-	-	13	-	-	-	-	-
鹿児島県	-	-	-	-	-	-	-	-	-	-	-	-	11	-	-	-	-	-
沖縄県	-	-	-	-	-	-	-	-	-	-	-	-	-	-	-	-	-	-

*鳥インフルエンザ(H5N1及びH7N9)を除く。

報告数・累積報告数, 疾病・都道府県別

2017年51週

	ダニ媒介脳炎		炭 疽		チクングニア熱		つつが虫病		デング熱		東部ウマ脳炎		鳥インフルエンザ*		ニパウイルス感染症		日本紅斑熱	
	報告数	累積	報告数	累積	報告数	累積	報告数	累積	報告数	累積	報告数	累積	報告数	累積	報告数	累積	報告数	累積
総 数	-	2	-	-	-	5	22	417	1	244	-	-	-	-	-	-	1	334
北海道	-	2	-	-	-	-	-	-	-	2	-	-	-	-	-	-	-	-
青森県	-	-	-	-	-	-	-	15	-	1	-	-	-	-	-	-	-	-
岩手県	-	-	-	-	-	-	-	4	-	-	-	-	-	-	-	-	-	-
宮城県	-	-	-	-	-	-	-	8	-	2	-	-	-	-	-	-	-	-
秋田県	-	-	-	-	-	-	-	9	-	-	-	-	-	-	-	-	-	-
山形県	-	-	-	-	-	-	-	6	-	-	-	-	-	-	-	-	-	-
福島県	-	-	-	-	-	-	1	30	-	1	-	-	-	-	-	-	-	-
茨城県	-	-	-	-	-	-	1	8	-	8	-	-	-	-	-	-	-	-
栃木県	-	-	-	-	-	-	-	-	-	3	-	-	-	-	-	-	-	-
群馬県	-	-	-	-	-	-	-	9	1	9	-	-	-	-	-	-	-	-
埼玉県	-	-	-	-	-	-	-	2	-	12	-	-	-	-	-	-	-	-
千葉県	-	-	-	-	-	-	3	35	-	13	-	-	-	-	-	-	-	9
東京都	-	-	-	-	-	2	1	10	-	62	-	-	-	-	-	-	-	1
神奈川県	-	-	-	-	-	-	-	15	-	27	-	-	-	-	-	-	-	1
新潟県	-	-	-	-	-	-	-	9	-	1	-	-	-	-	-	-	-	-
富山県	-	-	-	-	-	-	-	5	-	3	-	-	-	-	-	-	-	-
石川県	-	-	-	-	-	-	-	4	-	2	-	-	-	-	-	-	-	1
福井県	-	-	-	-	-	-	-	2	-	-	-	-	-	-	-	-	-	-
山梨県	-	-	-	-	-	-	-	1	-	4	-	-	-	-	-	-	-	-
長野県	-	-	-	-	-	-	-	10	-	3	-	-	-	-	-	-	-	1
岐阜県	-	-	-	-	-	-	-	9	-	2	-	-	-	-	-	-	-	-
静岡県	-	-	-	-	-	-	1	4	-	1	-	-	-	-	-	-	-	6
愛知県	-	-	-	-	-	1	2	4	-	23	-	-	-	-	-	-	-	-
三重県	-	-	-	-	-	-	1	3	-	2	-	-	-	-	-	-	1	41
滋賀県	-	-	-	-	-	-	-	1	-	3	-	-	-	-	-	-	-	-
京都府	-	-	-	-	-	-	-	-	-	6	-	-	-	-	-	-	-	3
大阪府	-	-	-	-	-	2	-	1	-	21	-	-	-	-	-	-	-	6
兵庫県	-	-	-	-	-	-	-	1	-	7	-	-	-	-	-	-	-	7
奈良県	-	-	-	-	-	-	-	1	-	4	-	-	-	-	-	-	-	-
和歌山県	-	-	-	-	-	-	1	7	-	-	-	-	-	-	-	-	-	51
鳥取県	-	-	-	-	-	-	-	11	-	-	-	-	-	-	-	-	-	6
島根県	-	-	-	-	-	-	-	5	-	1	-	-	-	-	-	-	-	10
岡山県	-	-	-	-	-	-	-	1	-	2	-	-	-	-	-	-	-	7
広島県	-	-	-	-	-	-	4	38	-	5	-	-	-	-	-	-	-	68
山口県	-	-	-	-	-	-	-	-	-	2	-	-	-	-	-	-	-	2
徳島県	-	-	-	-	-	-	-	2	-	-	-	-	-	-	-	-	-	10
香川県	-	-	-	-	-	-	-	-	-	-	-	-	-	-	-	-	-	8
愛媛県	-	-	-	-	-	-	-	-	-	4	-	-	-	-	-	-	-	14
高知県	-	-	-	-	-	-	-	11	-	-	-	-	-	-	-	-	-	6
福岡県	-	-	-	-	-	-	-	4	-	2	-	-	-	-	-	-	-	11
佐賀県	-	-	-	-	-	-	-	11	-	-	-	-	-	-	-	-	-	3
長崎県	-	-	-	-	-	-	-	8	-	1	-	-	-	-	-	-	-	20
熊本県	-	-	-	-	-	-	-	3	-	1	-	-	-	-	-	-	-	13
大分県	-	-	-	-	-	-	-	15	-	2	-	-	-	-	-	-	-	2
宮崎県	-	-	-	-	-	-	-	1	30	-	-	-	-	-	-	-	-	8
鹿児島県	-	-	-	-	-	-	6	60	-	-	-	-	-	-	-	-	-	18
沖縄県	-	-	-	-	-	-	-	5	-	2	-	-	-	-	-	-	-	1

報告数・累積報告数, 疾病・都道府県別

2017年51週

	日本脳炎		ハンタウイルス 肺症候群		Bウイルス病		鼻 疽		ブルセラ症		ペネズエラ ウマ脳炎		ヘンドラウイルス 感 染 症		発しんチフス		ボツリヌス症		
	報告数	累積	報告数	累積	報告数	累積	報告数	累積	報告数	累積	報告数	累積	報告数	累積	報告数	累積	報告数	累積	
総 数	-	3	-	-	-	-	-	-	-	2	-	-	-	-	-	-	-	-	4
北海道	-	-	-	-	-	-	-	-	-	-	-	-	-	-	-	-	-	-	-
青森県	-	-	-	-	-	-	-	-	-	-	-	-	-	-	-	-	-	-	-
岩手県	-	-	-	-	-	-	-	-	-	-	-	-	-	-	-	-	-	-	-
宮城県	-	-	-	-	-	-	-	-	-	-	-	-	-	-	-	-	-	-	-
秋田県	-	-	-	-	-	-	-	-	-	-	-	-	-	-	-	-	-	-	-
山形県	-	-	-	-	-	-	-	-	-	-	-	-	-	-	-	-	-	-	-
福島県	-	-	-	-	-	-	-	-	-	-	-	-	-	-	-	-	-	-	-
茨城県	-	-	-	-	-	-	-	-	-	-	-	-	-	-	-	-	-	-	-
栃木県	-	-	-	-	-	-	-	-	-	-	-	-	-	-	-	-	-	-	-
群馬県	-	-	-	-	-	-	-	-	-	-	-	-	-	-	-	-	-	-	-
埼玉県	-	-	-	-	-	-	-	-	-	1	-	-	-	-	-	-	-	-	-
千葉県	-	-	-	-	-	-	-	-	-	-	-	-	-	-	-	-	-	-	-
東京都	-	-	-	-	-	-	-	-	-	-	-	-	-	-	-	-	-	-	2
神奈川県	-	-	-	-	-	-	-	-	-	-	-	-	-	-	-	-	-	-	-
新潟県	-	-	-	-	-	-	-	-	-	-	-	-	-	-	-	-	-	-	-
富山県	-	-	-	-	-	-	-	-	-	-	-	-	-	-	-	-	-	-	-
石川県	-	-	-	-	-	-	-	-	-	-	-	-	-	-	-	-	-	-	-
福井県	-	-	-	-	-	-	-	-	-	-	-	-	-	-	-	-	-	-	-
山梨県	-	-	-	-	-	-	-	-	-	-	-	-	-	-	-	-	-	-	-
長野県	-	-	-	-	-	-	-	-	-	-	-	-	-	-	-	-	-	-	-
岐阜県	-	-	-	-	-	-	-	-	-	-	-	-	-	-	-	-	-	-	-
静岡県	-	-	-	-	-	-	-	-	-	-	-	-	-	-	-	-	-	-	-
愛知県	-	-	-	-	-	-	-	-	-	1	-	-	-	-	-	-	-	-	-
三重県	-	-	-	-	-	-	-	-	-	-	-	-	-	-	-	-	-	-	-
滋賀県	-	-	-	-	-	-	-	-	-	-	-	-	-	-	-	-	-	-	-
京都府	-	-	-	-	-	-	-	-	-	-	-	-	-	-	-	-	-	-	-
大阪府	-	-	-	-	-	-	-	-	-	-	-	-	-	-	-	-	-	-	-
兵庫県	-	-	-	-	-	-	-	-	-	-	-	-	-	-	-	-	-	-	-
奈良県	-	-	-	-	-	-	-	-	-	-	-	-	-	-	-	-	-	-	-
和歌山県	-	-	-	-	-	-	-	-	-	-	-	-	-	-	-	-	-	-	-
鳥取県	-	-	-	-	-	-	-	-	-	-	-	-	-	-	-	-	-	-	-
島根県	-	-	-	-	-	-	-	-	-	-	-	-	-	-	-	-	-	-	-
岡山県	-	-	-	-	-	-	-	-	-	-	-	-	-	-	-	-	-	-	-
広島県	-	2	-	-	-	-	-	-	-	-	-	-	-	-	-	-	-	-	1
山口県	-	-	-	-	-	-	-	-	-	-	-	-	-	-	-	-	-	-	-
徳島県	-	-	-	-	-	-	-	-	-	-	-	-	-	-	-	-	-	-	-
香川県	-	-	-	-	-	-	-	-	-	-	-	-	-	-	-	-	-	-	-
愛媛県	-	-	-	-	-	-	-	-	-	-	-	-	-	-	-	-	-	-	-
高知県	-	-	-	-	-	-	-	-	-	-	-	-	-	-	-	-	-	-	-
福岡県	-	-	-	-	-	-	-	-	-	-	-	-	-	-	-	-	-	-	-
佐賀県	-	-	-	-	-	-	-	-	-	-	-	-	-	-	-	-	-	-	-
長崎県	-	-	-	-	-	-	-	-	-	-	-	-	-	-	-	-	-	-	-
熊本県	-	-	-	-	-	-	-	-	-	-	-	-	-	-	-	-	-	-	-
大分県	-	1	-	-	-	-	-	-	-	-	-	-	-	-	-	-	-	-	1
宮崎県	-	-	-	-	-	-	-	-	-	-	-	-	-	-	-	-	-	-	-
鹿児島県	-	-	-	-	-	-	-	-	-	-	-	-	-	-	-	-	-	-	-
沖縄県	-	-	-	-	-	-	-	-	-	-	-	-	-	-	-	-	-	-	-

報告数・累積報告数, 疾病・都道府県別

2017年51週

	マラリア		野 兎 病		ライム病		リッサウイルス感染症		リフトバレー熱		類 鼻 疽		レジオネラ症		レプトスピラ症		ロッキー山紅斑熱	
	報告数	累積	報告数	累積	報告数	累積	報告数	累積	報告数	累積	報告数	累積	報告数	累積	報告数	累積	報告数	累積
総 数	1	61	-	-	-	19	-	-	-	-	-	1	12	1701	1	47	-	-
北海道	-	1	-	-	-	9	-	-	-	-	-	-	-	42	-	-	-	-
青森県	-	-	-	-	-	-	-	-	-	-	-	-	-	10	-	-	-	-
岩手県	-	-	-	-	-	-	-	-	-	-	-	-	-	21	-	-	-	-
宮城県	-	1	-	-	-	2	-	-	-	-	-	-	1	57	-	-	-	-
秋田県	-	1	-	-	-	-	-	-	-	-	-	-	-	5	-	-	-	-
山形県	-	-	-	-	-	-	-	-	-	-	-	-	-	14	-	-	-	-
福島県	-	-	-	-	-	-	-	-	-	-	-	-	2	33	-	-	-	-
茨城県	-	5	-	-	-	1	-	-	-	-	-	-	-	49	-	1	-	-
栃木県	-	1	-	-	-	-	-	-	-	-	-	-	-	38	-	-	-	-
群馬県	-	-	-	-	-	1	-	-	-	-	-	-	1	50	-	-	-	-
埼玉県	1	1	-	-	-	-	-	-	-	-	-	-	3	98	-	2	-	-
千葉県	-	4	-	-	-	-	-	-	-	-	-	-	-	64	-	-	-	-
東京都	-	27	-	-	-	1	-	-	-	-	-	1	-	157	-	9	-	-
神奈川県	-	1	-	-	-	1	-	-	-	-	-	-	-	99	-	2	-	-
新潟県	-	-	-	-	-	2	-	-	-	-	-	-	-	38	-	-	-	-
富山県	-	-	-	-	-	-	-	-	-	-	-	-	-	37	-	-	-	-
石川県	-	-	-	-	-	-	-	-	-	-	-	-	-	36	-	-	-	-
福井県	-	-	-	-	-	-	-	-	-	-	-	-	-	21	-	-	-	-
山梨県	-	-	-	-	-	-	-	-	-	-	-	-	-	8	-	-	-	-
長野県	-	-	-	-	-	1	-	-	-	-	-	-	1	41	-	1	-	-
岐阜県	-	-	-	-	-	-	-	-	-	-	-	-	-	33	-	-	-	-
静岡県	-	-	-	-	-	-	-	-	-	-	-	-	-	56	-	-	-	-
愛知県	-	1	-	-	-	-	-	-	-	-	-	-	-	101	-	-	-	-
三重県	-	-	-	-	-	-	-	-	-	-	-	-	-	27	-	1	-	-
滋賀県	-	-	-	-	-	-	-	-	-	-	-	-	-	19	-	-	-	-
京都府	-	4	-	-	-	-	-	-	-	-	-	-	-	28	1	2	-	-
大阪府	-	2	-	-	-	-	-	-	-	-	-	-	-	82	-	-	-	-
兵庫県	-	4	-	-	-	-	-	-	-	-	-	-	-	68	-	-	-	-
奈良県	-	-	-	-	-	-	-	-	-	-	-	-	-	18	-	-	-	-
和歌山県	-	-	-	-	-	-	-	-	-	-	-	-	-	11	-	1	-	-
鳥取県	-	1	-	-	-	-	-	-	-	-	-	-	-	5	-	-	-	-
島根県	-	-	-	-	-	-	-	-	-	-	-	-	-	4	-	-	-	-
岡山県	-	-	-	-	-	-	-	-	-	-	-	-	-	29	-	-	-	-
広島県	-	3	-	-	-	-	-	-	-	-	-	-	1	108	-	-	-	-
山口県	-	1	-	-	-	-	-	-	-	-	-	-	2	17	-	-	-	-
徳島県	-	-	-	-	-	-	-	-	-	-	-	-	-	15	-	-	-	-
香川県	-	-	-	-	-	-	-	-	-	-	-	-	-	7	-	-	-	-
愛媛県	-	-	-	-	-	-	-	-	-	-	-	-	-	12	-	-	-	-
高知県	-	-	-	-	-	-	-	-	-	-	-	-	-	6	-	1	-	-
福岡県	-	1	-	-	-	1	-	-	-	-	-	-	1	46	-	1	-	-
佐賀県	-	-	-	-	-	-	-	-	-	-	-	-	-	3	-	-	-	-
長崎県	-	1	-	-	-	-	-	-	-	-	-	-	-	13	-	1	-	-
熊本県	-	-	-	-	-	-	-	-	-	-	-	-	-	23	-	-	-	-
大分県	-	-	-	-	-	-	-	-	-	-	-	-	-	15	-	-	-	-
宮崎県	-	-	-	-	-	-	-	-	-	-	-	-	-	9	-	2	-	-
鹿児島県	-	-	-	-	-	-	-	-	-	-	-	-	-	7	-	1	-	-
沖縄県	-	1	-	-	-	-	-	-	-	-	-	-	-	21	-	22	-	-

*E型肝炎及びA型肝炎を除く。

**2014年9月19日より届出対象疾患となりました。

***ウエストナイル脳炎、西部ウマ脳炎、ダニ媒介脳炎、東部ウマ脳炎、日本脳炎、ペネズエラウマ脳炎及びリフトバレー熱を除く。

報告数・累積報告数、疾病・都道府県別

2017年51週

	アメルバ赤痢		ウイルス性肝炎*		カリバネム耐性 腸内細菌科細菌感染症**		急性脳炎***		クリプト スポリジウム症		クロイツフェルト ・ヤコブ病		劇症型溶血性 レンサ球菌感染症		後天性免疫不全 症候群		ジアルジア症	
	報告数	累積	報告数	累積	報告数	累積	報告数	累積	報告数	累積	報告数	累積	報告数	累積	報告数	累積	報告数	累積
総数	10	1054	4	286	21	1608	14	671	-	19	7	196	9	556	19	1349	1	59
北海道	-	27	-	8	2	35	-	29	-	10	-	8	-	12	-	34	-	1
青森県	-	6	-	-	-	17	-	-	-	-	-	1	-	2	-	6	-	-
岩手県	-	9	-	3	-	14	-	1	-	-	-	-	-	4	-	2	-	-
宮城県	-	23	-	9	-	9	-	1	-	-	-	2	-	7	-	13	-	-
秋田県	-	2	-	1	-	13	-	4	-	-	-	1	-	11	-	-	-	-
山形県	-	10	-	1	-	9	-	5	-	-	-	3	-	9	-	1	-	-
福島県	-	18	-	2	2	33	-	3	-	-	-	3	-	4	-	12	-	-
茨城県	-	15	-	6	-	16	-	23	-	-	1	5	-	9	1	11	-	3
栃木県	-	19	-	4	-	14	1	12	-	-	-	3	-	7	-	13	-	2
群馬県	-	13	1	7	-	8	-	3	-	-	-	2	-	6	1	13	-	1
埼玉県	-	52	-	11	-	57	1	43	-	-	-	4	2	20	-	34	-	-
千葉県	1	42	-	16	2	75	2	85	-	-	-	6	1	25	3	51	-	1
東京都	2	212	2	65	1	207	1	70	-	2	-	18	1	71	5	449	-	24
神奈川県	-	89	-	12	1	121	1	47	-	-	2	13	1	44	-	79	-	2
新潟県	-	13	-	3	1	33	-	12	-	-	-	5	-	10	-	9	-	-
富山県	-	7	-	1	2	10	-	4	-	-	-	2	-	8	-	10	-	4
石川県	-	6	-	-	-	8	1	4	-	-	-	4	-	3	-	5	-	1
福井県	-	4	-	1	-	10	-	-	-	-	-	2	-	4	-	1	-	-
山梨県	-	4	-	4	-	5	-	4	-	-	-	6	-	2	-	7	-	-
長野県	-	19	-	5	-	28	-	16	-	-	-	4	-	11	1	17	-	1
岐阜県	-	14	-	4	1	12	-	6	-	-	-	4	-	7	-	12	-	-
静岡県	-	21	-	4	1	32	-	24	-	-	1	5	-	19	-	19	-	3
愛知県	1	54	-	10	1	111	1	42	-	-	-	10	-	36	-	65	-	1
三重県	-	17	-	4	-	27	-	2	-	-	-	2	-	10	-	12	-	-
滋賀県	-	8	-	4	-	13	-	4	-	-	-	2	-	15	-	10	-	1
京都府	-	23	-	2	1	38	-	12	-	-	-	8	-	9	1	22	-	1
大阪府	3	117	-	20	-	135	-	41	-	2	1	13	1	22	2	166	1	4
兵庫県	1	37	-	11	1	63	1	33	-	1	-	7	-	29	-	36	-	1
奈良県	-	9	-	1	1	26	-	4	-	-	-	3	1	10	-	7	-	1
和歌山県	-	2	-	-	-	8	-	2	-	1	-	1	-	12	-	4	-	1
鳥取県	-	4	-	1	-	4	-	2	-	-	-	2	-	9	-	3	-	-
島根県	-	4	-	-	-	18	-	-	-	-	-	2	-	1	-	1	-	1
岡山県	1	21	-	12	1	16	-	4	-	-	-	3	-	8	-	21	-	-
広島県	-	19	-	7	1	42	-	3	-	-	1	4	-	9	1	12	-	-
山口県	-	13	-	2	-	36	2	21	-	1	-	6	-	6	-	8	-	-
徳島県	-	3	-	2	-	2	-	1	-	-	-	1	-	-	-	5	-	-
香川県	-	8	-	8	-	14	-	1	-	-	-	1	-	2	-	11	-	-
愛媛県	-	10	-	-	-	12	-	3	-	-	-	2	-	4	-	6	-	-
高知県	-	5	-	2	-	22	-	1	-	-	-	2	-	5	-	6	-	-
福岡県	-	42	-	8	1	130	2	37	-	-	-	6	-	31	4	76	-	2
佐賀県	-	5	-	4	-	7	-	2	-	-	-	3	-	10	-	3	-	-
長崎県	-	2	-	2	-	39	-	4	-	-	-	3	-	5	-	6	-	2
熊本県	-	7	-	1	-	10	-	1	-	1	-	3	1	7	-	9	-	-
大分県	-	1	-	2	-	13	-	20	-	-	-	1	-	3	-	3	-	-
宮崎県	1	4	-	5	-	11	-	5	-	-	-	3	-	4	-	11	-	-
鹿児島県	-	7	-	3	1	10	1	19	-	1	1	6	-	2	-	17	-	-
沖縄県	-	7	1	8	-	35	-	11	-	-	-	1	1	12	-	31	-	1

*2013年4月1日より届出対象疾患となりました。
 **2014年9月19日より届出対象疾患となりました。

報告数・累積報告数, 疾病・都道府県別

2017年51週

	侵襲性インフルエンザ菌感染症*		侵襲性髄膜炎菌感染症*		侵襲性肺炎球菌感染症*		水痘** (入院例に限る)		先天性風しん症候群		梅毒		播種性 クリプトコックス症**		破傷風		バンコマイシン耐性 黄色ブドウ球菌感染症	
	報告数	累積	報告数	累積	報告数	累積	報告数	累積	報告数	累積	報告数	累積	報告数	累積	報告数	累積	報告数	累積
総数	8	358	-	23	49	3084	3	304	-	-	69	5662	1	130	-	124	-	-
北海道	-	8	-	-	-	97	-	15	-	-	1	108	-	-	-	8	-	-
青森県	-	2	-	-	-	11	-	3	-	-	-	61	-	-	-	2	-	-
岩手県	-	2	-	-	-	12	-	6	-	-	-	15	-	-	-	1	-	-
宮城県	1	5	-	-	-	48	-	2	-	-	1	61	-	1	-	1	-	-
秋田県	-	4	-	-	-	27	-	12	-	-	-	8	-	2	-	1	-	-
山形県	-	5	-	-	2	43	-	-	-	-	-	13	-	1	-	1	-	-
福島県	1	6	-	-	-	26	-	2	-	-	3	67	-	3	-	-	-	-
茨城県	-	3	-	1	1	49	-	3	-	-	3	56	-	-	-	4	-	-
栃木県	-	4	-	-	-	30	-	3	-	-	1	58	-	-	-	2	-	-
群馬県	-	4	-	-	-	29	-	4	-	-	1	63	-	-	-	4	-	-
埼玉県	1	20	-	2	1	127	-	12	-	-	1	219	-	3	-	2	-	-
千葉県	-	6	-	3	2	149	-	8	-	-	4	139	-	4	-	7	-	-
東京都	1	51	-	3	4	379	-	52	-	-	17	1735	-	13	-	9	-	-
神奈川県	-	25	-	3	8	232	1	15	-	-	2	316	-	10	-	5	-	-
新潟県	-	6	-	-	1	81	-	3	-	-	1	31	-	4	-	1	-	-
富山県	-	6	-	-	-	36	-	3	-	-	-	15	-	2	-	-	-	-
石川県	-	6	-	-	1	24	-	7	-	-	-	23	-	2	-	1	-	-
福井県	-	3	-	-	1	24	-	1	-	-	-	22	-	1	-	-	-	-
山梨県	-	3	-	-	-	17	-	2	-	-	-	13	-	4	-	1	-	-
長野県	-	4	-	-	2	54	-	4	-	-	2	30	-	6	-	3	-	-
岐阜県	-	8	-	-	1	33	-	4	-	-	-	68	-	1	-	2	-	-
静岡県	-	7	-	-	2	91	-	9	-	-	-	85	-	6	-	6	-	-
愛知県	1	35	-	2	1	199	-	17	-	-	4	331	-	12	-	11	-	-
三重県	-	4	-	1	1	50	-	3	-	-	-	55	-	1	-	1	-	-
滋賀県	1	3	-	-	2	46	-	4	-	-	1	26	1	2	-	-	-	-
京都府	-	5	-	-	2	90	-	4	-	-	-	83	-	2	-	3	-	-
大阪府	1	37	-	3	4	255	-	22	-	-	11	812	-	8	-	6	-	-
兵庫県	-	14	-	1	4	171	-	11	-	-	1	192	-	6	-	3	-	-
奈良県	-	3	-	-	1	40	1	5	-	-	-	29	-	2	-	2	-	-
和歌山県	-	1	-	2	-	15	-	2	-	-	2	19	-	3	-	4	-	-
鳥取県	-	2	-	-	-	22	-	2	-	-	-	8	-	-	-	-	-	-
島根県	-	-	-	-	1	41	-	-	-	-	-	5	-	-	-	1	-	-
岡山県	-	1	-	-	-	36	-	6	-	-	3	167	-	1	-	-	-	-
広島県	-	1	-	-	-	22	-	3	-	-	3	138	-	5	-	1	-	-
山口県	-	1	-	-	1	19	-	3	-	-	-	22	-	1	-	2	-	-
徳島県	-	2	-	-	-	6	-	2	-	-	-	14	-	-	-	3	-	-
香川県	1	5	-	-	-	27	-	1	-	-	-	64	-	1	-	2	-	-
愛媛県	-	2	-	-	-	10	-	2	-	-	1	40	-	1	-	4	-	-
高知県	-	4	-	-	-	17	-	1	-	-	1	22	-	3	-	1	-	-
福岡県	-	17	-	-	4	164	1	17	-	-	4	224	-	8	-	3	-	-
佐賀県	-	-	-	-	-	14	-	5	-	-	-	15	-	2	-	2	-	-
長崎県	-	2	-	-	-	24	-	6	-	-	-	16	-	1	-	-	-	-
熊本県	-	3	-	-	2	45	-	3	-	-	-	77	-	2	-	2	-	-
大分県	-	-	-	-	-	13	-	7	-	-	-	18	-	-	-	2	-	-
宮崎県	-	2	-	-	-	15	-	2	-	-	1	19	-	1	-	5	-	-
鹿児島県	-	1	-	1	-	24	-	5	-	-	-	21	-	4	-	5	-	-
沖縄県	-	25	-	1	-	100	-	1	-	-	-	39	-	1	-	-	-	-

*2014年9月19日より届出対象疾患となりました。

報告数・累積報告数, 疾病・都道府県別 2017年51週

	バンコマイシン耐性腸球菌感染症		風しん		麻しん		薬剤耐性アシネトバクター感染症*	
	報告数	累積	報告数	累積	報告数	累積	報告数	累積
総数	-	77	4	91	1	189	-	27
北海道	-	4	-	-	-	1	-	-
青森県	-	-	-	-	-	-	-	1
岩手県	-	-	-	-	-	-	-	-
宮城県	-	-	1	3	-	2	-	-
秋田県	-	-	-	-	-	-	-	1
山形県	-	-	-	-	-	53	-	-
福島県	-	-	-	-	-	-	-	-
茨城県	-	-	-	1	-	1	-	1
栃木県	-	-	-	1	-	-	-	-
群馬県	-	1	-	-	-	2	-	-
埼玉県	-	11	1	6	-	5	-	8
千葉県	-	1	1	8	-	3	-	1
東京都	-	8	-	22	-	28	-	6
神奈川県	-	6	-	10	-	9	-	1
新潟県	-	-	-	-	-	3	-	-
富山県	-	-	-	-	-	1	-	-
石川県	-	-	-	-	-	4	-	-
福井県	-	-	-	-	-	-	-	-
山梨県	-	-	-	-	-	1	-	-
長野県	-	1	-	4	-	4	-	-
岐阜県	-	-	-	1	-	-	-	-
静岡県	-	-	1	7	-	2	-	-
愛知県	-	-	-	3	-	1	-	1
三重県	-	1	-	1	-	22	-	-
滋賀県	-	-	-	-	-	1	-	-
京都府	-	2	-	-	-	2	-	-
大阪府	-	25	-	10	1	10	-	1
兵庫県	-	2	-	7	-	3	-	-
奈良県	-	-	-	2	-	1	-	-
和歌山県	-	-	-	-	-	-	-	2
鳥取県	-	-	-	1	-	-	-	2
島根県	-	-	-	-	-	2	-	-
岡山県	-	7	-	-	-	-	-	-
広島県	-	-	-	-	-	11	-	-
山口県	-	-	-	-	-	-	-	-
徳島県	-	-	-	-	-	-	-	-
香川県	-	-	-	-	-	5	-	-
愛媛県	-	1	-	-	-	-	-	-
高知県	-	1	-	-	-	-	-	-
福岡県	-	3	-	1	-	4	-	1
佐賀県	-	-	-	-	-	-	-	-
長崎県	-	-	-	-	-	-	-	-
熊本県	-	-	-	2	-	3	-	-
大分県	-	-	-	1	-	4	-	-
宮崎県	-	-	-	-	-	1	-	-
鹿児島県	-	-	-	-	-	-	-	1
沖縄県	-	3	-	-	-	-	-	-

*鳥インフルエンザ及び新型インフルエンザ等感染症を除く。

報告数・定点当り報告数, 疾病・都道府県別

2017年51週

	インフルエンザ*		RSウイルス感染症		咽頭結膜熱		A群溶血性レンサ球菌咽頭炎		感染性胃腸炎		水痘		手足口病		伝染性紅斑		突発性発しん	
	報告数	定点当り	報告数	報告数	報告数	定点当り	報告数	定点当り	報告数	定点当り	報告数	定点当り	報告数	定点当り	報告数	定点当り	報告数	定点当り
総数	63774	12.87	2316	2245	0.71	9412	2.97	26566	8.39	1650	0.52	1941	0.61	251	0.08	1143	0.36	
北海道	2240	10.09	172	230	1.65	809	5.82	485	3.49	83	0.60	26	0.19	3	0.02	18	0.13	
青森県	286	4.40	29	29	0.69	69	1.64	137	3.26	40	0.95	57	1.36	3	0.07	17	0.40	
岩手県	347	5.34	35	14	0.35	189	4.73	170	4.25	13	0.33	31	0.78	10	0.25	12	0.30	
宮城県	985	10.37	42	42	0.71	193	3.27	412	6.98	48	0.81	65	1.10	2	0.03	31	0.53	
秋田県	417	7.72	25	22	0.63	48	1.37	87	2.49	7	0.20	9	0.26	2	0.06	11	0.31	
山形県	131	2.73	25	70	2.33	199	6.63	238	7.93	24	0.80	42	1.40	7	0.23	16	0.53	
福島県	448	5.82	25	17	0.37	128	2.78	223	4.85	26	0.57	38	0.83	8	0.17	25	0.54	
茨城県	1050	8.75	53	23	0.31	209	2.79	508	6.77	26	0.35	59	0.79	4	0.05	14	0.19	
栃木県	763	10.04	48	12	0.25	86	1.79	167	3.48	21	0.44	41	0.85	11	0.23	18	0.38	
群馬県	937	9.86	29	105	1.81	211	3.64	498	8.59	44	0.76	50	0.86	9	0.16	28	0.48	
埼玉県	4990	19.57	74	148	0.91	580	3.58	2056	12.69	99	0.61	99	0.61	16	0.10	53	0.33	
千葉県	2771	13.01	44	82	0.61	483	3.60	1177	8.78	84	0.63	84	0.63	7	0.05	40	0.30	
東京都	5766	13.93	103	184	0.70	969	3.71	3305	12.66	144	0.55	93	0.36	33	0.13	110	0.42	
神奈川県	4136	11.89	55	146	0.67	630	2.89	2358	10.82	156	0.72	97	0.44	63	0.29	81	0.37	
新潟県	909	10.10	44	89	1.56	172	3.02	458	8.04	41	0.72	53	0.93	5	0.09	26	0.46	
富山県	113	2.35	23	52	1.79	56	1.93	323	11.14	19	0.66	55	1.90	-	-	11	0.38	
石川県	297	6.19	9	32	1.10	127	4.38	329	11.34	18	0.62	17	0.59	1	0.03	12	0.41	
福井県	270	8.44	23	25	1.14	76	3.45	156	7.09	5	0.23	28	1.27	4	0.18	7	0.32	
山梨県	369	9.00	10	14	0.58	60	2.50	222	9.25	5	0.21	21	0.88	-	-	1	0.04	
長野県	1747	20.08	74	20	0.37	123	2.28	336	6.22	23	0.43	45	0.83	2	0.04	18	0.33	
岐阜県	540	6.21	29	36	0.68	64	1.21	346	6.53	10	0.19	24	0.45	-	-	17	0.32	
静岡県	1944	13.99	47	55	0.62	188	2.11	780	8.76	27	0.30	33	0.37	-	-	24	0.27	
愛知県	2132	10.93	88	70	0.38	384	2.11	1278	7.02	60	0.33	85	0.47	10	0.05	53	0.29	
三重県	840	11.67	49	41	0.91	114	2.53	306	6.80	20	0.44	17	0.38	-	-	12	0.27	
滋賀県	727	13.72	27	9	0.28	37	1.16	301	9.41	8	0.25	14	0.44	-	-	5	0.16	
京都府	1135	9.01	34	19	0.25	141	1.83	533	6.92	32	0.42	32	0.42	5	0.06	22	0.29	
大阪府	2922	9.55	292	76	0.38	504	2.52	1514	7.57	109	0.55	97	0.49	28	0.14	79	0.40	
兵庫県	1716	8.62	215	90	0.70	227	1.76	1063	8.24	50	0.39	49	0.38	3	0.02	44	0.34	
奈良県	536	9.93	76	8	0.24	44	1.29	179	5.26	30	0.88	22	0.65	-	-	15	0.44	
和歌山県	266	5.43	37	11	0.37	35	1.17	157	5.23	9	0.30	3	0.10	-	-	14	0.47	
鳥取県	320	11.03	18	23	1.21	135	7.11	134	7.05	4	0.21	11	0.58	-	-	4	0.21	
島根県	405	10.66	19	10	0.43	78	3.39	138	6.00	5	0.22	16	0.70	1	0.04	12	0.52	
岡山県	2116	25.19	15	10	0.19	81	1.50	454	8.41	14	0.26	11	0.20	3	0.06	16	0.30	
広島県	2369	20.60	30	33	0.46	246	3.42	655	9.10	32	0.44	33	0.46	2	0.03	20	0.28	
山口県	1511	22.22	85	15	0.31	154	3.21	361	7.52	22	0.46	21	0.44	1	0.02	14	0.29	
徳島県	401	10.84	22	21	0.91	56	2.43	181	7.87	12	0.52	40	1.74	-	-	19	0.83	
香川県	456	9.70	46	10	0.36	90	3.21	233	8.32	15	0.54	17	0.61	-	-	6	0.21	
愛媛県	1225	20.08	19	4	0.11	139	3.76	495	13.38	7	0.19	10	0.27	1	0.03	12	0.32	
高知県	210	4.38	15	11	0.37	56	1.87	92	3.07	11	0.37	9	0.30	-	-	12	0.40	
福岡県	4044	20.42	70	96	0.80	558	4.65	1199	9.99	118	0.98	128	1.07	1	0.01	67	0.56	
佐賀県	622	15.95	12	9	0.39	56	2.43	191	8.30	12	0.52	69	3.00	-	-	21	0.91	
長崎県	1790	25.57	9	16	0.36	164	3.73	243	5.52	13	0.30	43	0.98	2	0.05	13	0.30	
熊本県	1382	17.28	25	64	1.28	74	1.48	416	8.32	19	0.38	39	0.78	3	0.06	28	0.56	
大分県	1215	20.95	13	8	0.22	81	2.25	666	18.50	24	0.67	14	0.39	-	-	23	0.64	
宮崎県	1536	26.03	42	45	1.25	82	2.28	418	11.61	13	0.36	15	0.42	-	-	15	0.42	
鹿児島県	1373	14.76	30	95	1.73	164	2.98	492	8.95	31	0.56	50	0.91	1	0.02	21	0.38	
沖縄県	1069	18.43	10	4	0.12	43	1.26	96	2.82	17	0.50	29	0.85	-	-	6	0.18	

*髄膜炎菌、肺炎球菌、インフルエンザ菌を原因として同定された場合を除く。

**オウム病を除く。

報告数・定点当り報告数, 疾病・都道府県別

2017年51週

	百日咳		ヘルパンギーナ		流行性耳下腺炎		急性出血性結膜炎		流行性角結膜炎		細菌性髄膜炎*		無菌性髄膜炎		マイコプラズマ肺炎		クラミジア肺炎**	
	報告数	定点当り	報告数	定点当り	報告数	定点当り	報告数	定点当り	報告数	定点当り	報告数	定点当り	報告数	定点当り	報告数	定点当り	報告数	定点当り
総数	30	0.01	245	0.08	898	0.28	11	0.02	580	0.83	4	0.01	19	0.04	173	0.36	7	0.01
北海道	3	0.02	7	0.05	14	0.10	-	-	16	0.55	1	0.04	2	0.09	9	0.39	-	-
青森県	-	-	10	0.24	39	0.93	-	-	7	0.64	-	-	-	-	9	1.50	-	-
岩手県	-	-	3	0.08	58	1.45	-	-	15	1.07	-	-	1	0.05	8	0.42	3	0.16
宮城県	-	-	3	0.05	2	0.03	-	-	1	0.08	-	-	1	0.08	5	0.42	-	-
秋田県	-	-	2	0.06	8	0.23	1	0.14	1	0.14	-	-	-	-	41	5.13	-	-
山形県	-	-	5	0.17	6	0.20	-	-	5	0.63	-	-	-	-	10	1.00	-	-
福島県	-	-	4	0.09	37	0.80	-	-	13	1.08	-	-	1	0.14	1	0.14	-	-
茨城県	-	-	4	0.05	9	0.12	-	-	27	1.59	-	-	-	-	3	0.23	-	-
栃木県	-	-	-	-	3	0.06	-	-	4	0.33	-	-	-	-	2	0.29	-	-
群馬県	-	-	2	0.03	35	0.60	-	-	13	0.93	-	-	-	-	6	0.75	-	-
埼玉県	-	-	18	0.11	17	0.10	5	0.12	32	0.78	-	-	-	-	3	0.30	1	0.10
千葉県	1	0.01	3	0.02	23	0.17	1	0.03	18	0.51	-	-	1	0.11	5	0.56	-	-
東京都	2	0.01	10	0.04	16	0.06	-	-	30	0.79	1	0.04	-	-	2	0.08	-	-
神奈川県	1	0.00	7	0.03	36	0.17	-	-	104	2.08	-	-	-	-	2	0.20	-	-
新潟県	4	0.07	20	0.35	56	0.98	1	0.10	12	1.20	-	-	-	-	3	0.23	-	-
富山県	-	-	3	0.10	4	0.14	-	-	2	0.29	-	-	-	-	4	0.80	-	-
石川県	-	-	4	0.14	3	0.10	-	-	5	0.71	-	-	-	-	4	0.80	-	-
福井県	-	-	8	0.36	7	0.32	-	-	1	0.33	-	-	-	-	4	0.67	2	0.33
山梨県	2	0.08	-	-	5	0.21	-	-	7	0.78	-	-	-	-	4	0.40	-	-
長野県	-	-	4	0.07	20	0.37	-	-	7	0.64	-	-	-	-	5	0.45	-	-
岐阜県	1	0.02	2	0.04	19	0.36	-	-	4	0.36	-	-	-	-	3	0.60	-	-
静岡県	-	-	3	0.03	19	0.21	-	-	21	0.95	-	-	-	-	-	-	1	0.10
愛知県	1	0.01	4	0.02	34	0.19	-	-	23	0.66	-	-	2	0.13	7	0.47	-	-
三重県	-	-	-	-	4	0.09	-	-	-	-	-	-	-	-	2	0.22	-	-
滋賀県	-	-	1	0.03	10	0.31	-	-	2	0.25	-	-	-	-	-	-	-	-
京都府	-	-	9	0.12	9	0.12	-	-	9	0.50	-	-	-	-	3	0.43	-	-
大阪府	3	0.02	23	0.12	30	0.15	-	-	31	0.60	-	-	3	0.18	2	0.12	-	-
兵庫県	1	0.01	10	0.08	27	0.21	1	0.03	19	0.54	-	-	-	-	-	-	-	-
奈良県	-	-	9	0.26	1	0.03	-	-	4	0.40	-	-	-	-	1	0.17	-	-
和歌山県	-	-	3	0.10	10	0.33	1	0.25	2	0.50	-	-	-	-	2	0.18	-	-
鳥取県	-	-	4	0.21	2	0.11	-	-	10	2.00	-	-	-	-	-	-	-	-
島根県	-	-	-	-	3	0.13	-	-	-	-	-	-	-	-	-	-	-	-
岡山県	1	0.02	-	-	2	0.04	-	-	2	0.17	-	-	-	-	1	0.20	-	-
広島県	1	0.01	4	0.06	11	0.15	-	-	24	1.26	-	-	2	0.10	6	0.29	-	-
山口県	-	-	1	0.02	39	0.81	-	-	7	0.78	-	-	-	-	1	0.11	-	-
徳島県	-	-	-	-	9	0.39	-	-	-	-	-	-	-	-	-	-	-	-
香川県	-	-	5	0.18	5	0.18	1	0.20	5	1.00	-	-	3	0.60	1	0.20	-	-
愛媛県	-	-	8	0.22	28	0.76	-	-	17	2.13	1	0.17	-	-	3	0.50	-	-
高知県	1	0.03	1	0.03	4	0.13	-	-	-	-	-	-	-	2	0.25	-	-	
福岡県	2	0.02	7	0.06	59	0.49	-	-	24	0.92	-	-	1	0.07	2	0.13	-	-
佐賀県	-	-	1	0.04	-	-	-	-	2	0.50	-	-	1	0.17	1	0.17	-	-
長崎県	-	-	2	0.05	6	0.14	-	-	2	0.25	1	0.08	-	-	3	0.25	-	-
熊本県	-	-	19	0.38	9	0.18	-	-	9	1.00	-	-	-	-	2	0.13	-	-
大分県	3	0.08	4	0.11	37	1.03	-	-	7	1.40	-	-	-	-	-	-	-	-
宮崎県	1	0.03	2	0.06	26	0.72	-	-	21	3.50	-	-	-	-	-	-	-	-
鹿児島県	-	-	2	0.04	95	1.73	-	-	4	0.57	-	-	-	-	-	-	-	-
沖縄県	2	0.06	4	0.12	2	0.06	-	-	11	1.22	-	-	1	0.14	1	0.14	-	-

*病原体がロタウイルスであるものに限る。2013年10月14日より届出対象疾患となりました。

 報告数・定点当り報告数、
 疾病・都道府県別 2017年51週

	感染性胃腸炎 (ロタウイルス)*	
	報告数	定点当り
総数	10	0.02
北海道	2	0.09
青森県	-	-
岩手県	1	0.05
宮城県	-	-
秋田県	1	0.13
山形県	-	-
福島県	-	-
茨城県	-	-
栃木県	-	-
群馬県	-	-
埼玉県	1	0.10
千葉県	-	-
東京都	-	-
神奈川県	-	-
新潟県	1	0.08
富山県	-	-
石川県	-	-
福井県	-	-
山梨県	-	-
長野県	-	-
岐阜県	-	-
静岡県	-	-
愛知県	-	-
三重県	1	0.11
滋賀県	-	-
京都府	-	-
大阪府	-	-
兵庫県	-	-
奈良県	-	-
和歌山県	-	-
鳥取県	-	-
島根県	-	-
岡山県	-	-
広島県	1	0.05
山口県	1	0.11
徳島県	-	-
香川県	-	-
愛媛県	-	-
高知県	-	-
福岡県	-	-
佐賀県	-	-
長崎県	-	-
熊本県	-	-
大分県	1	0.09
宮崎県	-	-
鹿児島県	-	-
沖縄県	-	-

 報告数・疾病・都道府県別
 2017年51週

	インフルエンザ (入院患者)
	報告数
総数	551
北海道	17
青森県	1
岩手県	9
宮城県	8
秋田県	8
山形県	14
福島県	12
茨城県	5
栃木県	7
群馬県	13
埼玉県	15
千葉県	13
東京都	41
神奈川県	16
新潟県	7
富山県	3
石川県	5
福井県	5
山梨県	5
長野県	12
岐阜県	-
静岡県	8
愛知県	17
三重県	13
滋賀県	4
京都府	8
大阪府	22
兵庫県	27
奈良県	4
和歌山県	3
鳥取県	6
島根県	7
岡山県	21
広島県	35
山口県	16
徳島県	1
香川県	5
愛媛県	5
高知県	5
福岡県	29
佐賀県	3
長崎県	10
熊本県	28
大分県	24
宮崎県	11
鹿児島県	10
沖縄県	13

獣医師が届出を行う感染症と対象動物

注)2017年第16週より報告数は頭数を示しています〔鳥インフルエンザ(H5N1又はH7N9)の鳥類を除く〕。

報告数・累積報告数、疾病・都道府県別

2017年51週

	エボラ出血熱		マールブルグ病		ペスト		重症急性呼吸器症候群(SARS)						細菌性赤痢		ウエストナイル熱		エキノкокクス症	
	サル		サル		プレーリードッグ	イタチアナグマ		タヌキ		ハクビシン		サル		鳥類		犬		
	報告数	累積	報告数	累積	報告数	累積	報告数	累積	報告数	累積	報告数	累積	報告数	累積	報告数	累積	報告数	累積
総 数	-	-	-	-	-	-	-	-	-	-	-	-	3	-	-	-	-	-
北海道	-	-	-	-	-	-	-	-	-	-	-	-	-	-	-	-	-	-
青森県	-	-	-	-	-	-	-	-	-	-	-	-	-	-	-	-	-	-
岩手県	-	-	-	-	-	-	-	-	-	-	-	-	-	-	-	-	-	-
宮城県	-	-	-	-	-	-	-	-	-	-	-	-	-	-	-	-	-	-
秋田県	-	-	-	-	-	-	-	-	-	-	-	-	-	-	-	-	-	-
山形県	-	-	-	-	-	-	-	-	-	-	-	-	-	-	-	-	-	-
福島県	-	-	-	-	-	-	-	-	-	-	-	-	-	-	-	-	-	-
茨城県	-	-	-	-	-	-	-	-	-	-	-	-	-	-	-	-	-	-
栃木県	-	-	-	-	-	-	-	-	-	-	-	-	-	-	-	-	-	-
群馬県	-	-	-	-	-	-	-	-	-	-	-	-	-	-	-	-	-	-
埼玉県	-	-	-	-	-	-	-	-	-	-	-	-	-	-	-	-	-	-
千葉県	-	-	-	-	-	-	-	-	-	-	-	-	-	-	-	-	-	-
東京都	-	-	-	-	-	-	-	-	-	-	-	-	-	-	-	-	-	-
神奈川県	-	-	-	-	-	-	-	-	-	-	-	-	-	-	-	-	-	-
新潟県	-	-	-	-	-	-	-	-	-	-	-	-	-	-	-	-	-	-
富山県	-	-	-	-	-	-	-	-	-	-	-	-	-	-	-	-	-	-
石川県	-	-	-	-	-	-	-	-	-	-	-	-	-	-	-	-	-	-
福井県	-	-	-	-	-	-	-	-	-	-	-	-	-	-	-	-	-	-
山梨県	-	-	-	-	-	-	-	-	-	-	-	-	-	-	-	-	-	-
長野県	-	-	-	-	-	-	-	-	-	-	-	-	-	-	-	-	-	-
岐阜県	-	-	-	-	-	-	-	-	-	-	-	-	-	-	-	-	-	-
静岡県	-	-	-	-	-	-	-	-	-	-	-	-	-	-	-	-	-	-
愛知県	-	-	-	-	-	-	-	-	-	-	-	-	-	-	-	-	-	-
三重県	-	-	-	-	-	-	-	-	-	-	-	-	-	-	-	-	-	-
滋賀県	-	-	-	-	-	-	-	-	-	-	-	-	-	-	-	-	-	-
京都府	-	-	-	-	-	-	-	-	-	-	-	-	-	-	-	-	-	-
大阪府	-	-	-	-	-	-	-	-	-	-	-	-	-	-	-	-	-	-
兵庫県	-	-	-	-	-	-	-	-	-	-	-	-	-	-	-	-	-	-
奈良県	-	-	-	-	-	-	-	-	-	-	-	-	-	-	-	-	-	-
和歌山県	-	-	-	-	-	-	-	-	-	-	-	-	-	-	-	-	-	-
鳥取県	-	-	-	-	-	-	-	-	-	-	-	-	-	-	-	-	-	-
島根県	-	-	-	-	-	-	-	-	-	-	-	-	-	-	-	-	-	-
岡山県	-	-	-	-	-	-	-	-	-	-	-	-	-	-	-	-	-	-
広島県	-	-	-	-	-	-	-	-	-	-	-	-	-	-	-	-	-	-
山口県	-	-	-	-	-	-	-	-	-	-	-	-	-	-	-	-	-	-
徳島県	-	-	-	-	-	-	-	-	-	-	-	-	-	-	-	-	-	-
香川県	-	-	-	-	-	-	-	-	-	-	-	-	-	-	-	-	-	-
愛媛県	-	-	-	-	-	-	-	-	-	-	-	-	-	-	-	-	-	-
高知県	-	-	-	-	-	-	-	-	-	-	-	-	-	-	-	-	-	-
福岡県	-	-	-	-	-	-	-	-	-	-	-	-	-	-	-	-	-	-
佐賀県	-	-	-	-	-	-	-	-	-	-	-	-	-	-	-	-	-	-
長崎県	-	-	-	-	-	-	-	-	-	-	-	-	-	-	-	-	-	-
熊本県	-	-	-	-	-	-	-	-	-	-	-	-	3	-	-	-	-	-
大分県	-	-	-	-	-	-	-	-	-	-	-	-	-	-	-	-	-	-
宮崎県	-	-	-	-	-	-	-	-	-	-	-	-	-	-	-	-	-	-
鹿児島県	-	-	-	-	-	-	-	-	-	-	-	-	-	-	-	-	-	-
沖縄県	-	-	-	-	-	-	-	-	-	-	-	-	-	-	-	-	-	-

報告数・累積報告数, 疾病・都道府県別 2017年51週

	結核		鳥インフルエンザ(H5N1又はH7N9)		中東呼吸器症候群(MERS)	
	サル		鳥類		ヒトコブラクダ	
	報告数	累積	報告数	累積	報告数	累積
総数	-	27	-	-	-	-
北海道	-	-	-	-	-	-
青森県	-	-	-	-	-	-
岩手県	-	-	-	-	-	-
宮城県	-	-	-	-	-	-
秋田県	-	-	-	-	-	-
山形県	-	-	-	-	-	-
福島県	-	-	-	-	-	-
茨城県	-	27	-	-	-	-
栃木県	-	-	-	-	-	-
群馬県	-	-	-	-	-	-
埼玉県	-	-	-	-	-	-
千葉県	-	-	-	-	-	-
東京都	-	-	-	-	-	-
神奈川県	-	-	-	-	-	-
新潟県	-	-	-	-	-	-
富山県	-	-	-	-	-	-
石川県	-	-	-	-	-	-
福井県	-	-	-	-	-	-
山梨県	-	-	-	-	-	-
長野県	-	-	-	-	-	-
岐阜県	-	-	-	-	-	-
静岡県	-	-	-	-	-	-
愛知県	-	-	-	-	-	-
三重県	-	-	-	-	-	-
滋賀県	-	-	-	-	-	-
京都府	-	-	-	-	-	-
大阪府	-	-	-	-	-	-
兵庫県	-	-	-	-	-	-
奈良県	-	-	-	-	-	-
和歌山県	-	-	-	-	-	-
鳥取県	-	-	-	-	-	-
島根県	-	-	-	-	-	-
岡山県	-	-	-	-	-	-
広島県	-	-	-	-	-	-
山口県	-	-	-	-	-	-
徳島県	-	-	-	-	-	-
香川県	-	-	-	-	-	-
愛媛県	-	-	-	-	-	-
高知県	-	-	-	-	-	-
福岡県	-	-	-	-	-	-
佐賀県	-	-	-	-	-	-
長崎県	-	-	-	-	-	-
熊本県	-	-	-	-	-	-
大分県	-	-	-	-	-	-
宮崎県	-	-	-	-	-	-
鹿児島県	-	-	-	-	-	-
沖縄県	-	-	-	-	-	-



52週のデータ

注) 表中の報告数は1月5日集計分であり、その後の報告は次週以降の累積に反映されます。
 新型インフルエンザは掲載していません。

報告数・累積報告数、疾病・都道府県別

2017年52週

	エボラ出血熱		クリミア・コンゴ出血熱		痘 瘡		南米出血熱		ペ ス ト		マールブルグ病		ラッサ熱		急性灰白髄炎		結 核	
	報告数	累積	報告数	累積	報告数	累積	報告数	累積	報告数	累積	報告数	累積	報告数	累積	報告数	累積	報告数	累積
総 数	-	-	-	-	-	-	-	-	-	-	-	-	-	-	-	-	341	22806
北海道	-	-	-	-	-	-	-	-	-	-	-	-	-	-	-	-	15	692
青森県	-	-	-	-	-	-	-	-	-	-	-	-	-	-	-	-	13	303
岩手県	-	-	-	-	-	-	-	-	-	-	-	-	-	-	-	-	6	219
宮城県	-	-	-	-	-	-	-	-	-	-	-	-	-	-	-	-	7	317
秋田県	-	-	-	-	-	-	-	-	-	-	-	-	-	-	-	-	4	117
山形県	-	-	-	-	-	-	-	-	-	-	-	-	-	-	-	-	4	119
福島県	-	-	-	-	-	-	-	-	-	-	-	-	-	-	-	-	2	198
茨城県	-	-	-	-	-	-	-	-	-	-	-	-	-	-	-	-	4	466
栃木県	-	-	-	-	-	-	-	-	-	-	-	-	-	-	-	-	6	292
群馬県	-	-	-	-	-	-	-	-	-	-	-	-	-	-	-	-	1	261
埼玉県	-	-	-	-	-	-	-	-	-	-	-	-	-	-	-	-	8	1280
千葉県	-	-	-	-	-	-	-	-	-	-	-	-	-	-	-	-	20	1185
東京都	-	-	-	-	-	-	-	-	-	-	-	-	-	-	-	-	70	3452
神奈川県	-	-	-	-	-	-	-	-	-	-	-	-	-	-	-	-	14	1630
新潟県	-	-	-	-	-	-	-	-	-	-	-	-	-	-	-	-	7	279
富山県	-	-	-	-	-	-	-	-	-	-	-	-	-	-	-	-	9	191
石川県	-	-	-	-	-	-	-	-	-	-	-	-	-	-	-	-	7	202
福井県	-	-	-	-	-	-	-	-	-	-	-	-	-	-	-	-	3	144
山梨県	-	-	-	-	-	-	-	-	-	-	-	-	-	-	-	-	1	88
長野県	-	-	-	-	-	-	-	-	-	-	-	-	-	-	-	-	5	287
岐阜県	-	-	-	-	-	-	-	-	-	-	-	-	-	-	-	-	3	451
静岡県	-	-	-	-	-	-	-	-	-	-	-	-	-	-	-	-	5	583
愛知県	-	-	-	-	-	-	-	-	-	-	-	-	-	-	-	-	20	1526
三重県	-	-	-	-	-	-	-	-	-	-	-	-	-	-	-	-	2	272
滋賀県	-	-	-	-	-	-	-	-	-	-	-	-	-	-	-	-	4	251
京都府	-	-	-	-	-	-	-	-	-	-	-	-	-	-	-	-	10	639
大阪府	-	-	-	-	-	-	-	-	-	-	-	-	-	-	-	-	21	1392
兵庫県	-	-	-	-	-	-	-	-	-	-	-	-	-	-	-	-	10	794
奈良県	-	-	-	-	-	-	-	-	-	-	-	-	-	-	-	-	2	285
和歌山県	-	-	-	-	-	-	-	-	-	-	-	-	-	-	-	-	2	195
鳥取県	-	-	-	-	-	-	-	-	-	-	-	-	-	-	-	-	-	83
島根県	-	-	-	-	-	-	-	-	-	-	-	-	-	-	-	-	4	117
岡山県	-	-	-	-	-	-	-	-	-	-	-	-	-	-	-	-	3	357
広島県	-	-	-	-	-	-	-	-	-	-	-	-	-	-	-	-	7	428
山口県	-	-	-	-	-	-	-	-	-	-	-	-	-	-	-	-	3	234
徳島県	-	-	-	-	-	-	-	-	-	-	-	-	-	-	-	-	-	145
香川県	-	-	-	-	-	-	-	-	-	-	-	-	-	-	-	-	-	155
愛媛県	-	-	-	-	-	-	-	-	-	-	-	-	-	-	-	-	6	203
高知県	-	-	-	-	-	-	-	-	-	-	-	-	-	-	-	-	-	109
福岡県	-	-	-	-	-	-	-	-	-	-	-	-	-	-	-	-	14	1070
佐賀県	-	-	-	-	-	-	-	-	-	-	-	-	-	-	-	-	2	132
長崎県	-	-	-	-	-	-	-	-	-	-	-	-	-	-	-	-	3	343
熊本県	-	-	-	-	-	-	-	-	-	-	-	-	-	-	-	-	-	186
大分県	-	-	-	-	-	-	-	-	-	-	-	-	-	-	-	-	2	252
宮崎県	-	-	-	-	-	-	-	-	-	-	-	-	-	-	-	-	3	193
鹿児島県	-	-	-	-	-	-	-	-	-	-	-	-	-	-	-	-	3	323
沖縄県	-	-	-	-	-	-	-	-	-	-	-	-	-	-	-	-	6	366

* 病原体がSARSコロナウイルスであるものに限る。
 ** 病原体がMERSコロナウイルスであるものに限る。2014年7月26日より届出対象疾患となりました。
 *** 2013年5月6日より届出対象疾患となりました。

報告数・累積報告数, 疾病・都道府県別

2017年52週

	ジフテリア		重症急性 呼吸器症候群*		中東呼吸器 症候群**		鳥インフル エンザ(H5N1)		鳥インフル エンザ(H7N9)***		コレラ		細菌性赤痢		腸管出血性 大腸菌感染症		腸チフス	
	報告数	累積	報告数	累積	報告数	累積	報告数	累積	報告数	累積	報告数	累積	報告数	累積	報告数	累積	報告数	累積
総数	-	-	-	-	-	-	-	-	-	-	7	-	141	15	3890	-	37	
北海道	-	-	-	-	-	-	-	-	-	-	-	-	3	3	244	-	1	
青森県	-	-	-	-	-	-	-	-	-	-	-	-	-	-	31	-	-	
岩手県	-	-	-	-	-	-	-	-	-	-	1	-	2	-	154	-	-	
宮城県	-	-	-	-	-	-	-	-	-	-	-	-	1	-	82	-	1	
秋田県	-	-	-	-	-	-	-	-	-	-	-	-	-	-	38	-	-	
山形県	-	-	-	-	-	-	-	-	-	-	-	-	-	-	61	-	-	
福島県	-	-	-	-	-	-	-	-	-	-	-	-	2	-	36	-	-	
茨城県	-	-	-	-	-	-	-	-	-	-	-	-	1	-	90	-	2	
栃木県	-	-	-	-	-	-	-	-	-	-	-	-	2	-	44	-	-	
群馬県	-	-	-	-	-	-	-	-	-	-	-	-	6	1	109	-	2	
埼玉県	-	-	-	-	-	-	-	-	-	-	-	-	7	1	246	-	3	
千葉県	-	-	-	-	-	-	-	-	-	-	-	-	3	-	179	-	1	
東京都	-	-	-	-	-	-	-	-	-	-	2	-	34	4	469	-	8	
神奈川県	-	-	-	-	-	-	-	-	-	-	-	-	17	1	265	-	3	
新潟県	-	-	-	-	-	-	-	-	-	-	-	-	-	-	81	-	1	
富山県	-	-	-	-	-	-	-	-	-	-	-	-	3	-	32	-	-	
石川県	-	-	-	-	-	-	-	-	-	-	-	-	1	-	36	-	1	
福井県	-	-	-	-	-	-	-	-	-	-	-	-	-	-	30	-	-	
山梨県	-	-	-	-	-	-	-	-	-	-	-	-	-	-	11	-	-	
長野県	-	-	-	-	-	-	-	-	-	-	-	-	1	-	137	-	-	
岐阜県	-	-	-	-	-	-	-	-	-	-	-	-	2	-	101	-	1	
静岡県	-	-	-	-	-	-	-	-	-	-	-	-	4	-	115	-	3	
愛知県	-	-	-	-	-	-	-	-	-	-	1	-	13	-	178	-	1	
三重県	-	-	-	-	-	-	-	-	-	-	-	-	-	-	42	-	-	
滋賀県	-	-	-	-	-	-	-	-	-	-	-	-	-	-	41	-	-	
京都府	-	-	-	-	-	-	-	-	-	-	-	-	2	-	36	-	1	
大阪府	-	-	-	-	-	-	-	-	-	-	1	-	7	-	165	-	3	
兵庫県	-	-	-	-	-	-	-	-	-	-	-	-	6	1	96	-	2	
奈良県	-	-	-	-	-	-	-	-	-	-	-	-	-	1	21	-	-	
和歌山県	-	-	-	-	-	-	-	-	-	-	-	-	-	-	10	-	-	
鳥取県	-	-	-	-	-	-	-	-	-	-	-	-	2	-	20	-	-	
島根県	-	-	-	-	-	-	-	-	-	-	-	-	-	-	13	-	-	
岡山県	-	-	-	-	-	-	-	-	-	-	2	-	3	3	70	-	1	
広島県	-	-	-	-	-	-	-	-	-	-	-	-	1	-	63	-	-	
山口県	-	-	-	-	-	-	-	-	-	-	-	-	-	-	22	-	-	
徳島県	-	-	-	-	-	-	-	-	-	-	-	-	-	-	13	-	-	
香川県	-	-	-	-	-	-	-	-	-	-	-	-	-	-	46	-	-	
愛媛県	-	-	-	-	-	-	-	-	-	-	-	-	-	-	13	-	2	
高知県	-	-	-	-	-	-	-	-	-	-	-	-	2	-	2	-	-	
福岡県	-	-	-	-	-	-	-	-	-	-	-	-	10	-	177	-	-	
佐賀県	-	-	-	-	-	-	-	-	-	-	-	-	2	-	45	-	-	
長崎県	-	-	-	-	-	-	-	-	-	-	-	-	-	-	52	-	-	
熊本県	-	-	-	-	-	-	-	-	-	-	-	-	3	-	30	-	-	
大分県	-	-	-	-	-	-	-	-	-	-	-	-	-	-	46	-	-	
宮崎県	-	-	-	-	-	-	-	-	-	-	-	-	-	-	17	-	-	
鹿児島県	-	-	-	-	-	-	-	-	-	-	-	-	-	-	57	-	-	
沖縄県	-	-	-	-	-	-	-	-	-	-	-	-	1	-	24	-	-	

報告数・累積報告数, 疾病・都道府県別

2017年52週

	パラチフス		E型肝炎		ウエストナイル熱		A型肝炎		エキノコックス症		黄熱		オウム病		オムスク出血熱		回帰熱	
	報告数	累積	報告数	累積	報告数	累積	報告数	累積	報告数	累積	報告数	累積	報告数	累積	報告数	累積	報告数	累積
総数	-	14	2	303	-	-	8	282	-	26	-	-	-	15	-	-	-	8
北海道	-	-	1	70	-	-	-	5	-	23	-	-	-	-	-	-	-	5
青森県	-	-	-	8	-	-	-	2	-	-	-	-	-	-	-	-	-	-
岩手県	-	-	-	4	-	-	-	2	-	-	-	-	-	-	-	-	-	-
宮城県	-	1	-	5	-	-	-	4	-	-	-	-	-	-	-	-	-	-
秋田県	-	-	-	2	-	-	-	-	-	-	-	-	-	-	-	-	-	-
山形県	-	-	-	6	-	-	-	1	-	-	-	-	-	-	-	-	-	-
福島県	-	-	-	4	-	-	-	-	-	-	-	-	-	-	-	-	-	-
茨城県	-	-	-	10	-	-	-	9	-	-	-	-	1	-	-	-	-	-
栃木県	-	-	-	1	-	-	-	2	-	-	-	-	-	-	-	-	-	-
群馬県	-	-	-	12	-	-	-	8	-	-	-	-	-	-	-	-	-	-
埼玉県	-	-	-	19	-	-	-	12	-	-	-	-	1	-	-	-	-	-
千葉県	-	-	-	20	-	-	-	16	-	-	-	-	-	-	-	-	-	-
東京都	-	6	-	54	-	-	1	64	-	1	-	-	-	-	-	-	-	2
神奈川県	-	2	-	14	-	-	-	18	-	-	-	-	-	-	-	-	-	-
新潟県	-	-	-	13	-	-	-	3	-	1	-	-	-	-	-	-	-	1
富山県	-	-	-	1	-	-	-	3	-	-	-	-	-	-	-	-	-	-
石川県	-	-	-	3	-	-	-	2	-	-	-	-	-	-	-	-	-	-
福井県	-	-	-	1	-	-	-	-	-	-	-	-	1	-	-	-	-	-
山梨県	-	-	-	-	-	-	-	1	-	-	-	-	1	-	-	-	-	-
長野県	-	-	1	3	-	-	-	9	-	-	-	-	-	-	-	-	-	-
岐阜県	-	-	-	1	-	-	-	3	-	-	-	-	2	-	-	-	-	-
静岡県	-	1	-	3	-	-	-	12	-	-	-	-	-	-	-	-	-	-
愛知県	-	-	-	6	-	-	1	17	-	1	-	-	3	-	-	-	-	-
三重県	-	-	-	6	-	-	1	1	-	-	-	-	-	-	-	-	-	-
滋賀県	-	-	-	-	-	-	-	5	-	-	-	-	-	-	-	-	-	-
京都府	-	-	-	1	-	-	-	4	-	-	-	-	2	-	-	-	-	-
大阪府	-	3	-	10	-	-	-	12	-	-	-	-	1	-	-	-	-	-
兵庫県	-	-	-	3	-	-	-	21	-	-	-	-	1	-	-	-	-	-
奈良県	-	-	-	1	-	-	-	1	-	-	-	-	-	-	-	-	-	-
和歌山県	-	-	-	-	-	-	-	1	-	-	-	-	-	-	-	-	-	-
鳥取県	-	-	-	2	-	-	-	4	-	-	-	-	-	-	-	-	-	-
島根県	-	-	-	1	-	-	-	1	-	-	-	-	-	-	-	-	-	-
岡山県	-	-	-	1	-	-	1	5	-	-	-	-	-	-	-	-	-	-
広島県	-	-	-	-	-	-	-	7	-	-	-	-	-	-	-	-	-	-
山口県	-	-	-	1	-	-	1	1	-	-	-	-	-	-	-	-	-	-
徳島県	-	-	-	-	-	-	-	-	-	-	-	-	-	-	-	-	-	-
香川県	-	-	-	1	-	-	-	1	-	-	-	-	-	-	-	-	-	-
愛媛県	-	1	-	3	-	-	-	5	-	-	-	-	-	-	-	-	-	-
高知県	-	-	-	-	-	-	-	-	-	-	-	-	1	-	-	-	-	-
福岡県	-	-	-	5	-	-	2	13	-	-	-	-	-	-	-	-	-	-
佐賀県	-	-	-	-	-	-	-	-	-	-	-	-	-	-	-	-	-	-
長崎県	-	-	-	-	-	-	-	-	-	-	-	-	1	-	-	-	-	-
熊本県	-	-	-	1	-	-	-	1	-	-	-	-	-	-	-	-	-	-
大分県	-	-	-	-	-	-	-	-	-	-	-	-	-	-	-	-	-	-
宮崎県	-	-	-	3	-	-	1	2	-	-	-	-	-	-	-	-	-	-
鹿児島県	-	-	-	-	-	-	-	1	-	-	-	-	-	-	-	-	-	-
沖縄県	-	-	-	4	-	-	-	3	-	-	-	-	-	-	-	-	-	-

*2016年2月15日より届出対象疾患となりました。

**2013年3月4日より届出対象疾患となりました。

報告数・累積報告数, 疾病・都道府県別

2017年52週

	キャサナル 森林病		Q 熱		狂犬病		コクシジ オイデス症		サル痘		ジカウイルス 感染症*		重症熱性血小板 減少症候群**		腎症候性出血熱		西部ウマ脳炎	
	報告数	累積	報告数	累積	報告数	累積	報告数	累積	報告数	累積	報告数	累積	報告数	累積	報告数	累積	報告数	累積
総 数	-	-	-	-	-	-	1	4	-	-	-	5	-	90	-	-	-	-
北海道	-	-	-	-	-	-	-	-	-	-	-	-	-	-	-	-	-	-
青森県	-	-	-	-	-	-	-	-	-	-	-	-	-	-	-	-	-	-
岩手県	-	-	-	-	-	-	-	-	-	-	-	-	-	-	-	-	-	-
宮城県	-	-	-	-	-	-	-	-	-	-	-	-	-	-	-	-	-	-
秋田県	-	-	-	-	-	-	-	-	-	-	-	-	-	-	-	-	-	-
山形県	-	-	-	-	-	-	-	-	-	-	-	-	-	-	-	-	-	-
福島県	-	-	-	-	-	-	-	-	-	-	-	-	-	-	-	-	-	-
茨城県	-	-	-	-	-	-	-	-	-	-	-	-	-	-	-	-	-	-
栃木県	-	-	-	-	-	-	-	-	-	-	-	-	-	-	-	-	-	-
群馬県	-	-	-	-	-	-	-	-	-	-	-	-	-	-	-	-	-	-
埼玉県	-	-	-	-	-	-	-	-	-	-	-	-	-	-	-	-	-	-
千葉県	-	-	-	-	-	-	1	1	-	-	-	1	-	-	-	-	-	-
東京都	-	-	-	-	-	-	-	1	-	-	-	-	-	-	-	-	-	-
神奈川県	-	-	-	-	-	-	-	1	-	-	-	2	-	-	-	-	-	-
新潟県	-	-	-	-	-	-	-	-	-	-	-	-	-	-	-	-	-	-
富山県	-	-	-	-	-	-	-	-	-	-	-	-	-	-	-	-	-	-
石川県	-	-	-	-	-	-	-	-	-	-	-	-	-	-	-	-	-	-
福井県	-	-	-	-	-	-	-	-	-	-	-	-	2	-	-	-	-	-
山梨県	-	-	-	-	-	-	-	-	-	-	-	-	-	-	-	-	-	-
長野県	-	-	-	-	-	-	-	-	-	-	-	-	-	-	-	-	-	-
岐阜県	-	-	-	-	-	-	-	-	-	-	-	-	-	-	-	-	-	-
静岡県	-	-	-	-	-	-	-	-	-	-	-	-	-	-	-	-	-	-
愛知県	-	-	-	-	-	-	-	1	-	-	-	-	-	-	-	-	-	-
三重県	-	-	-	-	-	-	-	-	-	-	-	-	1	-	-	-	-	-
滋賀県	-	-	-	-	-	-	-	-	-	-	-	-	-	-	-	-	-	-
京都府	-	-	-	-	-	-	-	-	-	-	-	-	1	-	-	-	-	-
大阪府	-	-	-	-	-	-	-	-	-	-	-	1	-	1	-	-	-	-
兵庫県	-	-	-	-	-	-	-	-	-	-	-	1	-	1	-	-	-	-
奈良県	-	-	-	-	-	-	-	-	-	-	-	-	-	-	-	-	-	-
和歌山県	-	-	-	-	-	-	-	-	-	-	-	-	-	3	-	-	-	-
鳥取県	-	-	-	-	-	-	-	-	-	-	-	-	-	-	-	-	-	-
島根県	-	-	-	-	-	-	-	-	-	-	-	-	6	-	-	-	-	-
岡山県	-	-	-	-	-	-	-	-	-	-	-	-	-	-	-	-	-	-
広島県	-	-	-	-	-	-	-	-	-	-	-	-	5	-	-	-	-	-
山口県	-	-	-	-	-	-	-	-	-	-	-	-	12	-	-	-	-	-
徳島県	-	-	-	-	-	-	-	-	-	-	-	-	4	-	-	-	-	-
香川県	-	-	-	-	-	-	-	-	-	-	-	-	3	-	-	-	-	-
愛媛県	-	-	-	-	-	-	-	-	-	-	-	-	4	-	-	-	-	-
高知県	-	-	-	-	-	-	-	-	-	-	-	-	5	-	-	-	-	-
福岡県	-	-	-	-	-	-	-	-	-	-	-	-	1	-	-	-	-	-
佐賀県	-	-	-	-	-	-	-	-	-	-	-	-	2	-	-	-	-	-
長崎県	-	-	-	-	-	-	-	-	-	-	-	-	11	-	-	-	-	-
熊本県	-	-	-	-	-	-	-	-	-	-	-	-	1	-	-	-	-	-
大分県	-	-	-	-	-	-	-	-	-	-	-	-	3	-	-	-	-	-
宮崎県	-	-	-	-	-	-	-	-	-	-	-	-	13	-	-	-	-	-
鹿児島県	-	-	-	-	-	-	-	-	-	-	-	-	11	-	-	-	-	-
沖縄県	-	-	-	-	-	-	-	-	-	-	-	-	-	-	-	-	-	-

*鳥インフルエンザ(H5N1及びH7N9)を除く。

報告数・累積報告数, 疾病・都道府県別

2017年52週

	ダニ媒介脳炎		炭 疽		チクングニア熱		つつが虫病		デング熱		東部ウマ脳炎		鳥インフルエンザ*		ニパウイルス感染症		日本紅斑熱	
	報告数	累積	報告数	累積	報告数	累積	報告数	累積	報告数	累積	報告数	累積	報告数	累積	報告数	累積	報告数	累積
総 数	-	2	-	-	-	5	20	439	1	245	-	-	-	-	-	-	3	337
北海道	-	2	-	-	-	-	-	-	1	3	-	-	-	-	-	-	-	-
青森県	-	-	-	-	-	-	-	15	-	1	-	-	-	-	-	-	-	-
岩手県	-	-	-	-	-	-	-	4	-	-	-	-	-	-	-	-	-	-
宮城県	-	-	-	-	-	-	-	8	-	2	-	-	-	-	-	-	-	-
秋田県	-	-	-	-	-	-	-	9	-	-	-	-	-	-	-	-	-	-
山形県	-	-	-	-	-	-	-	6	-	-	-	-	-	-	-	-	-	-
福島県	-	-	-	-	-	-	-	30	-	1	-	-	-	-	-	-	-	-
茨城県	-	-	-	-	-	-	1	9	-	8	-	-	-	-	-	-	-	-
栃木県	-	-	-	-	-	-	-	-	-	3	-	-	-	-	-	-	-	-
群馬県	-	-	-	-	-	-	1	10	-	9	-	-	-	-	-	-	-	-
埼玉県	-	-	-	-	-	-	-	2	-	12	-	-	-	-	-	-	-	-
千葉県	-	-	-	-	-	-	5	40	-	13	-	-	-	-	-	-	-	9
東京都	-	-	-	-	-	2	3	13	-	62	-	-	-	-	-	-	-	1
神奈川県	-	-	-	-	-	-	1	16	-	27	-	-	-	-	-	-	-	1
新潟県	-	-	-	-	-	-	-	9	-	1	-	-	-	-	-	-	-	-
富山県	-	-	-	-	-	-	-	5	-	3	-	-	-	-	-	-	-	-
石川県	-	-	-	-	-	-	-	4	-	2	-	-	-	-	-	-	-	1
福井県	-	-	-	-	-	-	-	2	-	-	-	-	-	-	-	-	-	-
山梨県	-	-	-	-	-	-	-	1	-	4	-	-	-	-	-	-	-	-
長野県	-	-	-	-	-	-	-	10	-	3	-	-	-	-	-	-	-	1
岐阜県	-	-	-	-	-	-	-	9	-	2	-	-	-	-	-	-	-	-
静岡県	-	-	-	-	-	-	-	4	-	1	-	-	-	-	-	-	-	6
愛知県	-	-	-	-	-	1	-	4	-	23	-	-	-	-	-	-	-	-
三重県	-	-	-	-	-	-	-	3	-	2	-	-	-	-	-	-	1	42
滋賀県	-	-	-	-	-	-	-	1	-	3	-	-	-	-	-	-	-	-
京都府	-	-	-	-	-	-	-	1	-	6	-	-	-	-	-	-	-	3
大阪府	-	-	-	-	-	2	-	1	-	21	-	-	-	-	-	-	1	7
兵庫県	-	-	-	-	-	-	-	1	-	7	-	-	-	-	-	-	-	7
奈良県	-	-	-	-	-	-	-	1	-	4	-	-	-	-	-	-	-	-
和歌山県	-	-	-	-	-	-	-	7	-	-	-	-	-	-	-	-	-	51
鳥取県	-	-	-	-	-	-	-	11	-	-	-	-	-	-	-	-	-	6
島根県	-	-	-	-	-	-	-	5	-	1	-	-	-	-	-	-	-	10
岡山県	-	-	-	-	-	-	-	1	-	2	-	-	-	-	-	-	-	7
広島県	-	-	-	-	-	1	39	-	5	-	-	-	-	-	-	-	1	69
山口県	-	-	-	-	-	-	-	-	-	2	-	-	-	-	-	-	-	2
徳島県	-	-	-	-	-	-	-	2	-	-	-	-	-	-	-	-	-	10
香川県	-	-	-	-	-	-	-	-	-	-	-	-	-	-	-	-	-	8
愛媛県	-	-	-	-	-	-	-	-	-	4	-	-	-	-	-	-	-	14
高知県	-	-	-	-	-	-	-	11	-	-	-	-	-	-	-	-	-	6
福岡県	-	-	-	-	-	-	-	4	-	2	-	-	-	-	-	-	-	11
佐賀県	-	-	-	-	-	-	1	12	-	-	-	-	-	-	-	-	-	3
長崎県	-	-	-	-	-	-	-	8	-	1	-	-	-	-	-	-	-	20
熊本県	-	-	-	-	-	-	-	3	-	1	-	-	-	-	-	-	-	13
大分県	-	-	-	-	-	-	-	15	-	2	-	-	-	-	-	-	-	2
宮崎県	-	-	-	-	-	-	-	2	33	-	-	-	-	-	-	-	-	8
鹿児島県	-	-	-	-	-	-	5	65	-	-	-	-	-	-	-	-	-	18
沖縄県	-	-	-	-	-	-	-	5	-	2	-	-	-	-	-	-	-	1

報告数・累積報告数, 疾病・都道府県別

2017年52週

	日本脳炎		ハンタウイルス 肺症候群		Bウイルス病		鼻 疽		ブルセラ症		ペネズエラ ウマ脳炎		ヘンドラウイルス 感 染 症		発しんチフス		ボツリヌス症		
	報告数	累積	報告数	累積	報告数	累積	報告数	累積	報告数	累積	報告数	累積	報告数	累積	報告数	累積	報告数	累積	
総 数	-	3	-	-	-	-	-	-	-	2	-	-	-	-	-	-	-	-	4
北海道	-	-	-	-	-	-	-	-	-	-	-	-	-	-	-	-	-	-	-
青森県	-	-	-	-	-	-	-	-	-	-	-	-	-	-	-	-	-	-	-
岩手県	-	-	-	-	-	-	-	-	-	-	-	-	-	-	-	-	-	-	-
宮城県	-	-	-	-	-	-	-	-	-	-	-	-	-	-	-	-	-	-	-
秋田県	-	-	-	-	-	-	-	-	-	-	-	-	-	-	-	-	-	-	-
山形県	-	-	-	-	-	-	-	-	-	-	-	-	-	-	-	-	-	-	-
福島県	-	-	-	-	-	-	-	-	-	-	-	-	-	-	-	-	-	-	-
茨城県	-	-	-	-	-	-	-	-	-	-	-	-	-	-	-	-	-	-	-
栃木県	-	-	-	-	-	-	-	-	-	-	-	-	-	-	-	-	-	-	-
群馬県	-	-	-	-	-	-	-	-	-	-	-	-	-	-	-	-	-	-	-
埼玉県	-	-	-	-	-	-	-	-	-	1	-	-	-	-	-	-	-	-	-
千葉県	-	-	-	-	-	-	-	-	-	-	-	-	-	-	-	-	-	-	-
東京都	-	-	-	-	-	-	-	-	-	-	-	-	-	-	-	-	-	-	2
神奈川県	-	-	-	-	-	-	-	-	-	-	-	-	-	-	-	-	-	-	-
新潟県	-	-	-	-	-	-	-	-	-	-	-	-	-	-	-	-	-	-	-
富山県	-	-	-	-	-	-	-	-	-	-	-	-	-	-	-	-	-	-	-
石川県	-	-	-	-	-	-	-	-	-	-	-	-	-	-	-	-	-	-	-
福井県	-	-	-	-	-	-	-	-	-	-	-	-	-	-	-	-	-	-	-
山梨県	-	-	-	-	-	-	-	-	-	-	-	-	-	-	-	-	-	-	-
長野県	-	-	-	-	-	-	-	-	-	-	-	-	-	-	-	-	-	-	-
岐阜県	-	-	-	-	-	-	-	-	-	-	-	-	-	-	-	-	-	-	-
静岡県	-	-	-	-	-	-	-	-	-	-	-	-	-	-	-	-	-	-	-
愛知県	-	-	-	-	-	-	-	-	-	1	-	-	-	-	-	-	-	-	-
三重県	-	-	-	-	-	-	-	-	-	-	-	-	-	-	-	-	-	-	-
滋賀県	-	-	-	-	-	-	-	-	-	-	-	-	-	-	-	-	-	-	-
京都府	-	-	-	-	-	-	-	-	-	-	-	-	-	-	-	-	-	-	-
大阪府	-	-	-	-	-	-	-	-	-	-	-	-	-	-	-	-	-	-	-
兵庫県	-	-	-	-	-	-	-	-	-	-	-	-	-	-	-	-	-	-	-
奈良県	-	-	-	-	-	-	-	-	-	-	-	-	-	-	-	-	-	-	-
和歌山県	-	-	-	-	-	-	-	-	-	-	-	-	-	-	-	-	-	-	-
鳥取県	-	-	-	-	-	-	-	-	-	-	-	-	-	-	-	-	-	-	-
島根県	-	-	-	-	-	-	-	-	-	-	-	-	-	-	-	-	-	-	-
岡山県	-	-	-	-	-	-	-	-	-	-	-	-	-	-	-	-	-	-	-
広島県	-	2	-	-	-	-	-	-	-	-	-	-	-	-	-	-	-	-	1
山口県	-	-	-	-	-	-	-	-	-	-	-	-	-	-	-	-	-	-	-
徳島県	-	-	-	-	-	-	-	-	-	-	-	-	-	-	-	-	-	-	-
香川県	-	-	-	-	-	-	-	-	-	-	-	-	-	-	-	-	-	-	-
愛媛県	-	-	-	-	-	-	-	-	-	-	-	-	-	-	-	-	-	-	-
高知県	-	-	-	-	-	-	-	-	-	-	-	-	-	-	-	-	-	-	-
福岡県	-	-	-	-	-	-	-	-	-	-	-	-	-	-	-	-	-	-	-
佐賀県	-	-	-	-	-	-	-	-	-	-	-	-	-	-	-	-	-	-	-
長崎県	-	-	-	-	-	-	-	-	-	-	-	-	-	-	-	-	-	-	-
熊本県	-	-	-	-	-	-	-	-	-	-	-	-	-	-	-	-	-	-	-
大分県	-	1	-	-	-	-	-	-	-	-	-	-	-	-	-	-	-	-	1
宮崎県	-	-	-	-	-	-	-	-	-	-	-	-	-	-	-	-	-	-	-
鹿児島県	-	-	-	-	-	-	-	-	-	-	-	-	-	-	-	-	-	-	-
沖縄県	-	-	-	-	-	-	-	-	-	-	-	-	-	-	-	-	-	-	-

報告数・累積報告数, 疾病・都道府県別

2017年52週

	マラリア		野 兎 病		ライム病		リッサウイルス 感 染 症		リフトバレー熱		類 鼻 痘		レジオネラ症		レプトスピラ症		ロッキー山 紅 斑 熱	
	報告数	累積	報告数	累積	報告数	累積	報告数	累積	報告数	累積	報告数	累積	報告数	累積	報告数	累積	報告数	累積
総 数	-	61	-	-	-	19	-	-	-	-	-	1	21	1722	-	47	-	-
北海道	-	1	-	-	-	9	-	-	-	-	-	-	2	44	-	-	-	-
青森県	-	-	-	-	-	-	-	-	-	-	-	-	-	10	-	-	-	-
岩手県	-	-	-	-	-	-	-	-	-	-	-	-	-	21	-	-	-	-
宮城県	-	1	-	-	-	2	-	-	-	-	-	-	-	57	-	-	-	-
秋田県	-	1	-	-	-	-	-	-	-	-	-	-	-	5	-	-	-	-
山形県	-	-	-	-	-	-	-	-	-	-	-	-	1	15	-	-	-	-
福島県	-	-	-	-	-	-	-	-	-	-	-	-	-	33	-	-	-	-
茨城県	-	5	-	-	-	1	-	-	-	-	-	-	-	49	-	1	-	-
栃木県	-	1	-	-	-	-	-	-	-	-	-	-	1	39	-	-	-	-
群馬県	-	-	-	-	-	1	-	-	-	-	-	-	-	50	-	-	-	-
埼玉県	-	1	-	-	-	-	-	-	-	-	-	-	-	98	-	2	-	-
千葉県	-	4	-	-	-	-	-	-	-	-	-	-	1	65	-	-	-	-
東京都	-	27	-	-	-	1	-	-	-	-	-	1	2	159	-	9	-	-
神奈川県	-	1	-	-	-	1	-	-	-	-	-	-	2	101	-	2	-	-
新潟県	-	-	-	-	-	2	-	-	-	-	-	-	1	39	-	-	-	-
富山県	-	-	-	-	-	-	-	-	-	-	-	-	1	38	-	-	-	-
石川県	-	-	-	-	-	-	-	-	-	-	-	-	2	38	-	-	-	-
福井県	-	-	-	-	-	-	-	-	-	-	-	-	-	21	-	-	-	-
山梨県	-	-	-	-	-	-	-	-	-	-	-	-	-	8	-	-	-	-
長野県	-	-	-	-	-	1	-	-	-	-	-	-	1	42	-	1	-	-
岐阜県	-	-	-	-	-	-	-	-	-	-	-	-	-	33	-	-	-	-
静岡県	-	-	-	-	-	-	-	-	-	-	-	-	-	56	-	-	-	-
愛知県	-	1	-	-	-	-	-	-	-	-	-	-	1	102	-	-	-	-
三重県	-	-	-	-	-	-	-	-	-	-	-	-	-	27	-	1	-	-
滋賀県	-	-	-	-	-	-	-	-	-	-	-	-	1	20	-	-	-	-
京都府	-	4	-	-	-	-	-	-	-	-	-	-	-	28	-	2	-	-
大阪府	-	2	-	-	-	-	-	-	-	-	-	-	1	83	-	-	-	-
兵庫県	-	4	-	-	-	-	-	-	-	-	-	-	2	70	-	-	-	-
奈良県	-	-	-	-	-	-	-	-	-	-	-	-	-	18	-	-	-	-
和歌山県	-	-	-	-	-	-	-	-	-	-	-	-	1	12	-	1	-	-
鳥取県	-	1	-	-	-	-	-	-	-	-	-	-	-	5	-	-	-	-
島根県	-	-	-	-	-	-	-	-	-	-	-	-	-	4	-	-	-	-
岡山県	-	-	-	-	-	-	-	-	-	-	-	-	-	29	-	-	-	-
広島県	-	3	-	-	-	-	-	-	-	-	-	-	1	109	-	-	-	-
山口県	-	1	-	-	-	-	-	-	-	-	-	-	-	17	-	-	-	-
徳島県	-	-	-	-	-	-	-	-	-	-	-	-	-	15	-	-	-	-
香川県	-	-	-	-	-	-	-	-	-	-	-	-	-	7	-	-	-	-
愛媛県	-	-	-	-	-	-	-	-	-	-	-	-	-	12	-	-	-	-
高知県	-	-	-	-	-	-	-	-	-	-	-	-	-	6	-	1	-	-
福岡県	-	1	-	-	-	1	-	-	-	-	-	-	-	46	-	1	-	-
佐賀県	-	-	-	-	-	-	-	-	-	-	-	-	-	3	-	-	-	-
長崎県	-	1	-	-	-	-	-	-	-	-	-	-	-	13	-	1	-	-
熊本県	-	-	-	-	-	-	-	-	-	-	-	-	-	23	-	-	-	-
大分県	-	-	-	-	-	-	-	-	-	-	-	-	-	15	-	-	-	-
宮崎県	-	-	-	-	-	-	-	-	-	-	-	-	-	9	-	2	-	-
鹿児島県	-	-	-	-	-	-	-	-	-	-	-	-	-	7	-	1	-	-
沖縄県	-	1	-	-	-	-	-	-	-	-	-	-	-	21	-	22	-	-

*E型肝炎及びA型肝炎を除く。

**2014年9月19日より届出対象疾患となりました。

***ウエストナイル脳炎、西部ウマ脳炎、ダニ媒介脳炎、東部ウマ脳炎、日本脳炎、ペネズエラウマ脳炎及びリフトバレー熱を除く。

報告数・累積報告数、疾病・都道府県別

2017年52週

	アメルバ赤痢		ウイルス性肝炎*		カリバネム耐性 腸内細菌科細菌感染症**		急性脳炎***		クリプト スポリジウム症		クロイツフェルト ・ヤコブ病		劇症型溶血性 レンサ球菌感染症		後天性免疫不全 症候群		ジアルジア症	
	報告数	累積	報告数	累積	報告数	累積	報告数	累積	報告数	累積	報告数	累積	報告数	累積	報告数	累積	報告数	累積
総数	16	1077	1	289	18	1634	12	688	-	19	3	198	10	573	11	1374	-	60
北海道	-	27	-	8	1	36	1	30	-	10	-	8	-	12	-	34	-	1
青森県	-	6	-	-	1	18	-	-	-	-	-	1	-	2	-	6	-	-
岩手県	-	10	-	3	-	15	-	1	-	-	-	-	-	5	-	3	-	-
宮城県	-	23	-	9	-	9	-	1	-	-	-	2	-	7	-	13	-	-
秋田県	-	2	-	1	-	13	-	4	-	-	-	1	-	11	-	-	-	-
山形県	-	10	-	1	-	9	-	5	-	-	-	3	-	9	-	1	-	-
福島県	-	18	-	2	1	34	-	3	-	-	-	3	-	4	-	12	-	-
茨城県	-	15	-	6	-	16	-	24	-	-	-	5	1	10	-	12	-	4
栃木県	-	19	-	4	-	14	-	10	-	-	-	3	-	7	-	13	-	2
群馬県	-	13	-	7	-	8	-	3	-	-	1	3	-	6	-	13	-	1
埼玉県	1	53	-	11	-	57	2	45	-	-	-	4	1	21	-	34	-	-
千葉県	1	43	1	17	2	77	-	84	-	-	-	6	2	27	-	51	-	1
東京都	4	216	-	66	3	211	1	73	-	2	-	18	-	71	3	456	-	24
神奈川県	-	89	-	12	-	122	1	48	-	-	1	14	2	47	1	81	-	2
新潟県	-	14	-	3	-	33	-	12	-	-	-	5	-	10	-	9	-	-
富山県	-	7	-	1	-	10	-	4	-	-	-	2	-	9	-	11	-	4
石川県	-	6	-	-	1	9	-	4	-	-	-	4	-	3	-	5	-	1
福井県	-	4	-	1	-	10	-	-	-	-	-	2	-	4	-	1	-	-
山梨県	-	4	-	4	-	5	-	4	-	-	1	7	-	2	-	7	-	-
長野県	-	19	-	5	-	28	-	16	-	-	-	4	-	12	1	18	-	1
岐阜県	-	14	-	4	-	13	-	6	-	-	-	4	-	7	-	12	-	-
静岡県	-	21	-	4	-	32	-	24	-	-	-	5	-	20	-	19	-	3
愛知県	2	57	-	10	2	115	-	42	-	-	-	10	-	37	-	67	-	1
三重県	1	18	-	4	-	27	1	3	-	-	-	2	1	11	-	12	-	-
滋賀県	-	8	-	4	-	13	-	4	-	-	-	2	-	15	-	10	-	1
京都府	-	23	-	2	-	38	-	12	-	-	-	8	1	10	-	23	-	1
大阪府	2	123	-	20	1	137	-	41	-	2	-	12	-	23	1	167	-	4
兵庫県	3	40	-	11	-	63	-	33	-	1	-	7	-	29	-	36	-	1
奈良県	-	9	-	1	1	27	-	5	-	-	-	3	-	10	-	7	-	1
和歌山県	-	2	-	-	-	8	-	2	-	1	-	1	-	12	-	5	-	1
鳥取県	-	4	-	1	-	4	-	2	-	-	-	2	-	9	-	3	-	-
島根県	-	4	-	-	-	18	-	-	-	-	-	2	-	1	-	1	-	1
岡山県	-	21	-	12	-	16	2	8	-	-	-	3	-	8	-	21	-	-
広島県	-	19	-	7	1	43	1	4	-	-	-	4	-	9	1	14	-	-
山口県	-	13	-	2	1	37	-	22	-	1	-	6	-	6	-	9	-	-
徳島県	-	3	-	2	1	3	-	1	-	-	-	1	-	-	-	5	-	-
香川県	-	8	-	8	-	14	-	1	-	-	-	1	-	2	-	11	-	-
愛媛県	-	10	-	-	-	12	-	3	-	-	-	2	-	4	-	6	-	-
高知県	-	5	-	2	-	22	-	1	-	-	-	2	1	6	-	6	-	-
福岡県	1	43	-	8	2	132	2	39	-	-	-	6	-	31	1	77	-	2
佐賀県	-	5	-	4	-	7	-	2	-	-	-	3	1	11	-	3	-	-
長崎県	-	2	-	2	-	39	-	4	-	-	-	3	-	5	-	6	-	2
熊本県	-	7	-	1	-	10	-	1	-	1	-	3	-	7	1	10	-	-
大分県	1	2	-	2	-	14	-	20	-	-	-	1	-	3	1	4	-	-
宮崎県	-	4	-	5	-	11	-	6	-	-	-	3	-	4	-	11	-	-
鹿児島県	-	7	-	3	-	10	1	20	-	1	-	6	-	2	1	18	-	-
沖縄県	-	7	-	9	-	35	-	11	-	-	-	1	-	12	-	31	-	1

*2013年4月1日より届出対象疾患となりました。
 **2014年9月19日より届出対象疾患となりました。

報告数・累積報告数, 疾病・都道府県別

2017年52週

	侵襲性インフルエンザ菌感染症*		侵襲性髄膜炎菌感染症*		侵襲性肺炎球菌感染症*		水痘** (入院例に限る)		先天性風しん症候群		梅毒		播種性 クリプトコックス症**		破傷風		バンコマイシン耐性 黄色ブドウ球菌感染症	
	報告数	累積	報告数	累積	報告数	累積	報告数	累積	報告数	累積	報告数	累積	報告数	累積	報告数	累積	報告数	累積
総数	5	370	1	25	45	3145	4	309	-	-	76	5770	3	134	-	124	-	-
北海道	-	9	-	-	-	97	-	15	-	-	1	109	-	-	-	8	-	-
青森県	-	2	-	-	1	12	-	3	-	-	-	62	-	-	-	2	-	-
岩手県	-	2	-	-	-	12	-	6	-	-	-	16	-	-	-	1	-	-
宮城県	-	5	-	-	2	50	-	2	-	-	-	61	-	1	-	1	-	-
秋田県	-	4	-	-	-	27	-	12	-	-	-	8	-	2	-	1	-	-
山形県	-	5	-	-	-	43	-	-	-	-	-	13	-	1	-	1	-	-
福島県	-	6	-	-	1	27	-	2	-	-	-	67	-	3	-	-	-	-
茨城県	-	4	-	1	1	50	1	4	-	-	-	56	-	-	-	4	-	-
栃木県	-	4	-	-	-	30	-	3	-	-	-	58	-	1	-	2	-	-
群馬県	-	4	-	-	-	29	-	4	-	-	1	64	-	-	-	4	-	-
埼玉県	-	20	-	2	-	130	-	12	-	-	8	232	-	3	-	2	-	-
千葉県	1	7	1	4	1	150	-	8	-	-	1	140	-	4	-	7	-	-
東京都	2	56	-	3	5	385	1	53	-	-	29	1771	-	13	-	9	-	-
神奈川県	1	26	-	3	4	236	-	15	-	-	2	321	1	11	-	5	-	-
新潟県	-	6	-	-	2	84	-	3	-	-	-	31	-	4	-	1	-	-
富山県	-	6	-	-	-	36	-	3	-	-	1	16	-	2	-	-	-	-
石川県	-	7	-	-	-	24	-	7	-	-	-	23	-	2	-	1	-	-
福井県	-	3	-	-	-	24	-	1	-	-	1	23	-	1	-	-	-	-
山梨県	-	3	-	-	-	17	-	2	-	-	-	13	-	4	-	1	-	-
長野県	-	4	-	-	-	54	-	4	-	-	-	30	-	6	-	3	-	-
岐阜県	-	8	-	-	-	33	-	4	-	-	1	69	-	1	-	2	-	-
静岡県	-	7	-	-	-	91	-	9	-	-	1	86	-	6	-	6	-	-
愛知県	-	35	-	3	3	204	-	18	-	-	3	335	-	12	-	11	-	-
三重県	-	4	-	1	-	50	-	3	-	-	1	58	-	1	-	1	-	-
滋賀県	-	3	-	-	1	47	-	4	-	-	1	27	-	2	-	-	-	-
京都府	-	5	-	-	-	90	-	4	-	-	-	83	-	2	-	3	-	-
大阪府	-	37	-	3	4	260	1	23	-	-	15	833	-	8	-	6	-	-
兵庫県	-	14	-	1	13	186	1	12	-	-	4	196	-	6	-	3	-	-
奈良県	-	3	-	-	-	40	-	5	-	-	-	29	-	2	-	2	-	-
和歌山県	-	1	-	2	-	15	-	2	-	-	-	19	-	3	-	4	-	-
鳥取県	-	2	-	-	-	22	-	2	-	-	-	8	-	-	-	-	-	-
島根県	-	-	-	-	-	41	-	-	-	-	-	5	-	-	-	1	-	-
岡山県	-	1	-	-	-	36	-	6	-	-	-	169	-	1	-	-	-	-
広島県	-	1	-	-	-	22	-	3	-	-	-	138	-	5	-	1	-	-
山口県	-	1	-	-	-	19	-	3	-	-	-	22	-	1	-	2	-	-
徳島県	-	2	-	-	-	6	-	2	-	-	-	14	-	-	-	3	-	-
香川県	-	5	-	-	-	27	-	1	-	-	-	64	-	1	-	2	-	-
愛媛県	-	2	-	-	1	11	-	2	-	-	-	40	-	1	-	4	-	-
高知県	-	4	-	-	-	18	-	1	-	-	-	22	1	4	-	1	-	-
福岡県	1	18	-	-	4	171	-	17	-	-	2	226	-	8	-	3	-	-
佐賀県	-	-	-	-	1	15	-	5	-	-	2	17	-	2	-	2	-	-
長崎県	-	2	-	-	1	25	-	6	-	-	-	17	-	1	-	-	-	-
熊本県	-	4	-	-	-	45	-	3	-	-	-	77	-	2	-	2	-	-
大分県	-	-	-	-	-	13	-	7	-	-	-	18	-	-	-	2	-	-
宮崎県	-	2	-	-	-	15	-	2	-	-	1	21	-	1	-	5	-	-
鹿児島県	-	1	-	1	-	24	-	5	-	-	-	21	1	5	-	5	-	-
沖縄県	-	25	-	1	-	102	-	1	-	-	1	42	-	1	-	-	-	-

*2014年9月19日より届出対象疾患となりました。

報告数・累積報告数, 疾病・都道府県別 2017年52週

	バンコマイシン耐性腸球菌感染症		風しん		麻しん		薬剤耐性アシネトバクター感染症*	
	報告数	累積	報告数	累積	報告数	累積	報告数	累積
総数	2	80	2	93	-	189	1	28
北海道	-	4	1	1	-	1	-	-
青森県	-	-	-	-	-	-	-	1
岩手県	-	-	-	-	-	-	-	-
宮城県	-	-	-	3	-	2	-	-
秋田県	-	-	-	-	-	-	-	1
山形県	-	-	-	-	-	53	-	-
福島県	-	-	-	-	-	-	-	-
茨城県	-	-	-	1	-	1	-	1
栃木県	-	-	-	1	-	-	-	-
群馬県	-	1	-	-	-	2	-	-
埼玉県	1	12	-	6	-	5	-	8
千葉県	-	1	-	8	-	3	1	2
東京都	-	8	-	22	-	28	-	6
神奈川県	-	6	-	10	-	9	-	1
新潟県	-	-	-	-	-	3	-	-
富山県	-	-	-	-	-	1	-	-
石川県	-	-	-	-	-	4	-	-
福井県	-	-	-	-	-	-	-	-
山梨県	-	-	-	-	-	1	-	-
長野県	-	1	-	4	-	4	-	-
岐阜県	-	-	-	1	-	-	-	-
静岡県	-	-	-	7	-	2	-	-
愛知県	-	-	-	3	-	1	-	1
三重県	-	1	-	1	-	22	-	-
滋賀県	-	-	-	-	-	1	-	-
京都府	-	2	-	-	-	2	-	-
大阪府	-	26	-	10	-	10	-	1
兵庫県	1	3	-	7	-	3	-	-
奈良県	-	-	-	2	-	1	-	-
和歌山県	-	-	-	-	-	-	-	2
鳥取県	-	-	-	1	-	-	-	2
島根県	-	-	-	-	-	2	-	-
岡山県	-	7	-	-	-	-	-	-
広島県	-	-	-	-	-	11	-	-
山口県	-	-	-	-	-	-	-	-
徳島県	-	-	-	-	-	-	-	-
香川県	-	-	-	-	-	5	-	-
愛媛県	-	1	-	-	-	-	-	-
高知県	-	1	-	-	-	-	-	-
福岡県	-	3	1	2	-	4	-	1
佐賀県	-	-	-	-	-	-	-	-
長崎県	-	-	-	-	-	-	-	-
熊本県	-	-	-	2	-	3	-	-
大分県	-	-	-	1	-	4	-	-
宮崎県	-	-	-	-	-	1	-	-
鹿児島県	-	-	-	-	-	-	-	1
沖縄県	-	3	-	-	-	-	-	-

*鳥インフルエンザ及び新型インフルエンザ等感染症を除く。

報告数・定点当り報告数, 疾病・都道府県別

2017年52週

	インフルエンザ*		RSウイルス感染症		咽頭結膜熱		A群溶血性レンサ球菌咽頭炎		感染性胃腸炎		水痘		手足口病		伝染性紅斑		突発性発しん	
	報告数	定点当り	報告数	報告数	報告数	定点当り	報告数	定点当り	報告数	定点当り	報告数	定点当り	報告数	定点当り	報告数	定点当り	報告数	定点当り
総数	85976	17.88	2132	1919	0.63	7460	2.44	22316	7.29	1510	0.49	1312	0.43	204	0.07	996	0.33	
北海道	2610	11.81	160	132	0.95	647	4.65	409	2.94	126	0.91	13	0.09	2	0.01	19	0.14	
青森県	494	7.60	27	21	0.50	90	2.14	171	4.07	28	0.67	49	1.17	2	0.05	9	0.21	
岩手県	648	9.97	30	17	0.43	156	3.90	153	3.83	14	0.35	27	0.68	8	0.20	21	0.53	
宮城県	1351	14.22	49	28	0.47	177	3.00	303	5.14	31	0.53	51	0.86	2	0.03	22	0.37	
秋田県	522	9.67	14	9	0.26	44	1.26	63	1.80	17	0.49	13	0.37	1	0.03	14	0.40	
山形県	278	5.79	22	42	1.45	190	6.55	139	4.79	10	0.34	22	0.76	6	0.21	17	0.59	
福島県	843	10.95	48	24	0.52	121	2.63	211	4.59	24	0.52	49	1.07	3	0.07	38	0.83	
茨城県	2079	17.33	49	39	0.52	248	3.31	434	5.79	28	0.37	27	0.36	2	0.03	15	0.20	
栃木県	1036	13.63	35	21	0.44	62	1.29	217	4.52	24	0.50	21	0.44	15	0.31	17	0.35	
群馬県	1288	13.70	29	66	1.14	179	3.09	482	8.31	40	0.69	34	0.59	9	0.16	16	0.28	
埼玉県	5848	23.49	81	98	0.63	434	2.78	1484	9.51	92	0.59	52	0.33	17	0.11	50	0.32	
千葉県	3166	17.99	37	41	0.36	246	2.18	700	6.19	40	0.35	44	0.39	6	0.05	23	0.20	
東京都	6325	17.52	89	136	0.62	573	2.59	2282	10.33	118	0.53	54	0.24	11	0.05	81	0.37	
神奈川県	4820	15.55	50	170	0.88	515	2.65	1712	8.82	98	0.51	35	0.18	48	0.25	67	0.35	
新潟県	1454	16.16	53	111	1.95	206	3.61	427	7.49	43	0.75	27	0.47	11	0.19	24	0.42	
富山県	200	4.17	13	70	2.41	38	1.31	258	8.90	4	0.14	22	0.76	-	-	8	0.28	
石川県	345	7.19	6	40	1.38	100	3.45	260	8.97	30	1.03	11	0.38	4	0.14	10	0.34	
福井県	527	16.47	8	22	1.00	85	3.86	164	7.45	3	0.14	17	0.77	1	0.05	5	0.23	
山梨県	796	19.41	15	13	0.54	47	1.96	235	9.79	4	0.17	22	0.92	1	0.04	7	0.29	
長野県	2207	27.25	71	14	0.29	81	1.65	256	5.22	27	0.55	20	0.41	-	-	15	0.31	
岐阜県	1045	12.01	22	40	0.78	50	0.98	295	5.78	14	0.27	20	0.39	-	-	8	0.16	
静岡県	3118	22.43	38	38	0.43	152	1.71	661	7.43	17	0.19	16	0.18	2	0.02	17	0.19	
愛知県	3342	17.14	78	74	0.41	294	1.62	1324	7.27	77	0.42	57	0.31	8	0.04	35	0.19	
三重県	1303	18.10	39	50	1.11	104	2.31	391	8.69	16	0.36	6	0.13	-	-	22	0.49	
滋賀県	1117	21.08	29	9	0.28	49	1.53	217	6.78	14	0.44	12	0.38	1	0.03	10	0.31	
京都府	1866	14.81	34	19	0.25	147	1.91	473	6.14	26	0.34	21	0.27	4	0.05	10	0.13	
大阪府	3283	10.73	205	50	0.25	301	1.51	1063	5.32	85	0.43	54	0.27	14	0.07	37	0.19	
兵庫県	2558	13.05	179	65	0.51	199	1.57	967	7.61	59	0.46	25	0.20	6	0.05	41	0.32	
奈良県	688	12.74	63	16	0.47	59	1.74	180	5.29	20	0.59	5	0.15	3	0.09	10	0.29	
和歌山県	360	7.50	40	14	0.47	36	1.20	156	5.20	3	0.10	3	0.10	-	-	8	0.27	
鳥取県	522	18.00	11	7	0.37	156	8.21	116	6.11	8	0.42	10	0.53	1	0.05	7	0.37	
島根県	564	14.84	12	9	0.39	81	3.52	160	6.96	6	0.26	19	0.83	-	-	12	0.52	
岡山県	2286	27.21	22	13	0.24	82	1.52	456	8.44	14	0.26	18	0.33	4	0.07	12	0.22	
広島県	2965	25.78	41	38	0.53	177	2.46	702	9.75	24	0.33	19	0.26	3	0.04	20	0.28	
山口県	1718	25.26	84	10	0.21	157	3.27	360	7.50	13	0.27	18	0.38	-	-	19	0.40	
徳島県	717	19.38	35	15	0.65	48	2.09	237	10.30	7	0.30	27	1.17	2	0.09	19	0.83	
香川県	912	19.40	20	15	0.54	70	2.50	220	7.86	10	0.36	25	0.89	-	-	11	0.39	
愛媛県	1430	23.44	22	4	0.11	125	3.38	439	11.86	12	0.32	7	0.19	-	-	21	0.57	
高知県	567	11.81	23	8	0.27	46	1.53	79	2.63	15	0.50	6	0.20	-	-	13	0.43	
福岡県	5379	27.17	78	72	0.60	397	3.31	1143	9.53	109	0.91	95	0.79	2	0.02	65	0.54	
佐賀県	958	25.21	10	16	0.73	38	1.73	165	7.50	6	0.27	49	2.23	-	-	16	0.73	
長崎県	2136	30.51	15	11	0.25	127	2.89	179	4.07	30	0.68	70	1.59	1	0.02	18	0.41	
熊本県	2037	25.46	30	50	1.00	48	0.96	435	8.70	23	0.46	33	0.66	-	-	21	0.42	
大分県	2037	35.12	23	26	0.72	63	1.75	580	16.11	25	0.69	13	0.36	1	0.03	15	0.42	
宮崎県	2663	45.14	36	56	1.56	54	1.50	357	9.92	15	0.42	16	0.44	-	-	20	0.56	
鹿児島県	2007	21.58	45	73	1.33	114	2.07	505	9.18	37	0.67	31	0.56	3	0.05	21	0.38	
沖縄県	1561	26.91	12	7	0.21	47	1.38	96	2.82	24	0.71	27	0.79	-	-	10	0.29	

*髄膜炎菌、肺炎球菌、インフルエンザ菌を原因として同定された場合を除く。
 **オウム病を除く。

報告数・定点当り報告数、疾病・都道府県別

2017年52週

	百日咳		ヘルパンギーナ		流行性耳下腺炎		急性出血性結膜炎		流行性角結膜炎		細菌性髄膜炎*		無菌性髄膜炎		マイコプラズマ肺炎		クラミジア肺炎**	
	報告数	定点当り	報告数	定点当り	報告数	定点当り	報告数	定点当り	報告数	定点当り	報告数	定点当り	報告数	定点当り	報告数	定点当り	報告数	定点当り
総数	29	0.01	135	0.04	696	0.23	9	0.01	505	0.75	9	0.02	11	0.02	165	0.35	5	0.01
北海道	-	-	-	-	10	0.07	1	0.03	10	0.34	-	-	-	-	7	0.30	-	-
青森県	-	-	2	0.05	43	1.02	-	-	3	0.27	-	-	-	-	8	1.33	-	-
岩手県	-	-	1	0.03	37	0.93	-	-	9	0.64	-	-	-	-	9	0.47	-	-
宮城県	-	-	3	0.05	4	0.07	-	-	4	0.33	-	-	-	-	6	0.50	-	-
秋田県	-	-	1	0.03	9	0.26	-	-	4	0.57	-	-	-	-	28	3.50	-	-
山形県	-	-	1	0.03	4	0.14	-	-	1	0.13	-	-	1	0.10	-	-	-	-
福島県	-	-	4	0.09	25	0.54	-	-	22	1.83	-	-	-	-	1	0.14	-	-
茨城県	-	-	3	0.04	2	0.03	-	-	20	1.18	-	-	-	-	4	0.31	-	-
栃木県	1	0.02	-	-	2	0.04	-	-	11	0.92	1	0.14	-	-	6	0.86	-	-
群馬県	-	-	4	0.07	26	0.45	-	-	34	2.43	-	-	-	-	1	0.13	-	-
埼玉県	-	-	5	0.03	22	0.14	1	0.03	21	0.55	-	-	1	0.10	2	0.20	-	-
千葉県	2	0.02	2	0.02	12	0.11	1	0.04	15	0.56	-	-	1	0.11	3	0.33	1	0.11
東京都	3	0.01	2	0.01	27	0.12	-	-	18	0.55	2	0.08	1	0.04	6	0.25	2	0.08
神奈川県	1	0.01	3	0.02	17	0.09	-	-	75	1.83	-	-	-	-	3	0.33	-	-
新潟県	3	0.05	13	0.23	42	0.74	1	0.10	22	2.20	-	-	-	-	10	0.77	-	-
富山県	-	-	2	0.07	-	-	-	-	2	0.29	1	0.20	-	-	3	0.60	-	-
石川県	-	-	-	-	5	0.17	-	-	1	0.14	-	-	-	-	5	1.00	-	-
福井県	2	0.09	5	0.23	6	0.27	-	-	2	0.67	2	0.33	-	-	-	-	-	-
山梨県	2	0.08	-	-	1	0.04	-	-	4	0.44	-	-	-	-	2	0.20	-	-
長野県	-	-	1	0.02	28	0.57	-	-	8	0.80	-	-	1	0.09	3	0.27	-	-
岐阜県	3	0.06	1	0.02	5	0.10	-	-	6	0.55	-	-	-	-	2	0.40	-	-
静岡県	2	0.02	2	0.02	40	0.45	-	-	20	0.91	-	-	1	0.10	2	0.20	1	0.10
愛知県	3	0.02	3	0.02	23	0.13	2	0.06	19	0.54	-	-	-	-	2	0.13	-	-
三重県	-	-	2	0.04	7	0.16	-	-	-	-	-	-	1	0.11	-	-	-	-
滋賀県	-	-	1	0.03	5	0.16	-	-	1	0.13	1	0.14	-	-	1	0.14	-	-
京都府	-	-	4	0.05	9	0.12	-	-	4	0.24	-	-	-	-	5	0.71	-	-
大阪府	-	-	22	0.11	21	0.11	-	-	20	0.38	-	-	-	-	2	0.12	-	-
兵庫県	-	-	4	0.03	18	0.14	-	-	26	0.74	-	-	-	-	2	0.14	-	-
奈良県	-	-	3	0.09	3	0.09	-	-	2	0.20	-	-	-	-	3	0.50	-	-
和歌山県	-	-	2	0.07	13	0.43	2	0.50	1	0.25	-	-	-	-	3	0.27	-	-
鳥取県	1	0.05	-	-	-	-	-	-	3	0.60	-	-	-	-	-	-	-	-
島根県	-	-	-	-	12	0.52	-	-	-	-	-	-	1	0.13	-	-	-	-
岡山県	-	-	1	0.02	-	-	-	-	6	0.50	-	-	-	-	-	-	-	-
広島県	-	-	2	0.03	9	0.13	1	0.05	14	0.74	-	-	1	0.05	3	0.14	-	-
山口県	-	-	-	-	8	0.17	-	-	8	0.89	1	0.11	1	0.11	5	0.56	-	-
徳島県	-	-	4	0.17	21	0.91	-	-	-	-	-	-	-	-	-	-	-	-
香川県	-	-	5	0.18	4	0.14	-	-	2	0.40	-	-	-	-	5	1.00	-	-
愛媛県	-	-	1	0.03	17	0.46	-	-	5	0.63	-	-	-	-	6	1.00	-	-
高知県	1	0.03	-	-	1	0.03	-	-	-	-	-	-	-	-	3	0.38	1	0.13
福岡県	1	0.01	7	0.06	26	0.22	-	-	16	0.62	-	-	-	-	-	-	-	-
佐賀県	-	-	-	-	2	0.09	-	-	4	1.00	1	0.17	-	-	3	0.50	-	-
長崎県	-	-	1	0.02	2	0.05	-	-	1	0.13	-	-	-	-	3	0.25	-	-
熊本県	-	-	5	0.10	4	0.08	-	-	22	2.44	-	-	1	0.07	2	0.13	-	-
大分県	-	-	3	0.08	30	0.83	-	-	4	0.80	-	-	-	-	2	0.18	-	-
宮崎県	-	-	-	-	28	0.78	-	-	14	2.33	-	-	-	-	-	-	-	-
鹿児島県	-	-	4	0.07	62	1.13	-	-	1	0.14	-	-	-	-	-	-	-	-
沖縄県	4	0.12	6	0.18	4	0.12	-	-	20	2.22	-	-	-	-	4	0.57	-	-

*病原体がロタウイルスであるものに限る。2013年10月14日より届出対象疾患となりました。

 報告数・定点当り報告数、
 疾病・都道府県別 2017年52週

	感染性胃腸炎 (ロタウイルス)*	
	報告数	定点当り
総 数	25	0.05
北海道	-	-
青森県	1	0.17
岩手県	-	-
宮城県	-	-
秋田県	-	-
山形県	-	-
福島県	-	-
茨城県	-	-
栃木県	-	-
群馬県	2	0.25
埼玉県	-	-
千葉県	-	-
東京都	-	-
神奈川県	-	-
新潟県	-	-
富山県	-	-
石川県	-	-
福井県	-	-
山梨県	-	-
長野県	-	-
岐阜県	-	-
静岡県	-	-
愛知県	1	0.07
三重県	1	0.11
滋賀県	-	-
京都府	-	-
大阪府	2	0.12
兵庫県	-	-
奈良県	2	0.33
和歌山県	4	0.36
鳥取県	-	-
島根県	3	0.38
岡山県	-	-
広島県	3	0.14
山口県	2	0.22
徳島県	-	-
香川県	-	-
愛媛県	-	-
高知県	-	-
福岡県	-	-
佐賀県	1	0.17
長崎県	1	0.08
熊本県	-	-
大分県	1	0.09
宮崎県	1	0.14
鹿児島県	-	-
沖縄県	-	-

 報告数・疾病・都道府県別
 2017年52週

	インフルエンザ (入院患者)
	報告数
総 数	742
北海道	15
青森県	11
岩手県	15
宮城県	11
秋田県	7
山形県	9
福島県	11
茨城県	14
栃木県	12
群馬県	14
埼玉県	9
千葉県	16
東京都	49
神奈川県	17
新潟県	13
富山県	4
石川県	2
福井県	4
山梨県	10
長野県	10
岐阜県	2
静岡県	18
愛知県	21
三重県	10
滋賀県	11
京都府	7
大阪府	43
兵庫県	48
奈良県	2
和歌山県	5
鳥取県	8
島根県	13
岡山県	26
広島県	47
山口県	18
徳島県	1
香川県	9
愛媛県	9
高知県	9
福岡県	36
佐賀県	9
長崎県	23
熊本県	40
大分県	24
宮崎県	23
鹿児島県	10
沖縄県	17

獣医師が届出を行う感染症と対象動物

注)2017年第16週より報告数は頭数を示しています〔鳥インフルエンザ(H5N1又はH7N9)の鳥類を除く〕。

報告数・累積報告数, 疾病・都道府県別

2017年52週

	エボラ出血熱		マールブルグ病		ペスト		重症急性呼吸器症候群(SARS)						細菌性赤痢		ウエストナイル熱		エキノコックス症	
	サル		サル		プレーリードッグ	イタチアナグマ		タヌキ		ハクビシン		サル		鳥類		犬		
	報告数	累積	報告数	累積	報告数	累積	報告数	累積	報告数	累積	報告数	累積	報告数	累積	報告数	累積	報告数	累積
総 数	-	-	-	-	-	-	-	-	-	-	-	-	3	-	-	-	-	
北海道	-	-	-	-	-	-	-	-	-	-	-	-	-	-	-	-	-	
青森県	-	-	-	-	-	-	-	-	-	-	-	-	-	-	-	-	-	
岩手県	-	-	-	-	-	-	-	-	-	-	-	-	-	-	-	-	-	
宮城県	-	-	-	-	-	-	-	-	-	-	-	-	-	-	-	-	-	
秋田県	-	-	-	-	-	-	-	-	-	-	-	-	-	-	-	-	-	
山形県	-	-	-	-	-	-	-	-	-	-	-	-	-	-	-	-	-	
福島県	-	-	-	-	-	-	-	-	-	-	-	-	-	-	-	-	-	
茨城県	-	-	-	-	-	-	-	-	-	-	-	-	-	-	-	-	-	
栃木県	-	-	-	-	-	-	-	-	-	-	-	-	-	-	-	-	-	
群馬県	-	-	-	-	-	-	-	-	-	-	-	-	-	-	-	-	-	
埼玉県	-	-	-	-	-	-	-	-	-	-	-	-	-	-	-	-	-	
千葉県	-	-	-	-	-	-	-	-	-	-	-	-	-	-	-	-	-	
東京都	-	-	-	-	-	-	-	-	-	-	-	-	-	-	-	-	-	
神奈川県	-	-	-	-	-	-	-	-	-	-	-	-	-	-	-	-	-	
新潟県	-	-	-	-	-	-	-	-	-	-	-	-	-	-	-	-	-	
富山県	-	-	-	-	-	-	-	-	-	-	-	-	-	-	-	-	-	
石川県	-	-	-	-	-	-	-	-	-	-	-	-	-	-	-	-	-	
福井県	-	-	-	-	-	-	-	-	-	-	-	-	-	-	-	-	-	
山梨県	-	-	-	-	-	-	-	-	-	-	-	-	-	-	-	-	-	
長野県	-	-	-	-	-	-	-	-	-	-	-	-	-	-	-	-	-	
岐阜県	-	-	-	-	-	-	-	-	-	-	-	-	-	-	-	-	-	
静岡県	-	-	-	-	-	-	-	-	-	-	-	-	-	-	-	-	-	
愛知県	-	-	-	-	-	-	-	-	-	-	-	-	-	-	-	-	-	
三重県	-	-	-	-	-	-	-	-	-	-	-	-	-	-	-	-	-	
滋賀県	-	-	-	-	-	-	-	-	-	-	-	-	-	-	-	-	-	
京都府	-	-	-	-	-	-	-	-	-	-	-	-	-	-	-	-	-	
大阪府	-	-	-	-	-	-	-	-	-	-	-	-	-	-	-	-	-	
兵庫県	-	-	-	-	-	-	-	-	-	-	-	-	-	-	-	-	-	
奈良県	-	-	-	-	-	-	-	-	-	-	-	-	-	-	-	-	-	
和歌山県	-	-	-	-	-	-	-	-	-	-	-	-	-	-	-	-	-	
鳥取県	-	-	-	-	-	-	-	-	-	-	-	-	-	-	-	-	-	
島根県	-	-	-	-	-	-	-	-	-	-	-	-	-	-	-	-	-	
岡山県	-	-	-	-	-	-	-	-	-	-	-	-	-	-	-	-	-	
広島県	-	-	-	-	-	-	-	-	-	-	-	-	-	-	-	-	-	
山口県	-	-	-	-	-	-	-	-	-	-	-	-	-	-	-	-	-	
徳島県	-	-	-	-	-	-	-	-	-	-	-	-	-	-	-	-	-	
香川県	-	-	-	-	-	-	-	-	-	-	-	-	-	-	-	-	-	
愛媛県	-	-	-	-	-	-	-	-	-	-	-	-	-	-	-	-	-	
高知県	-	-	-	-	-	-	-	-	-	-	-	-	-	-	-	-	-	
福岡県	-	-	-	-	-	-	-	-	-	-	-	-	-	-	-	-	-	
佐賀県	-	-	-	-	-	-	-	-	-	-	-	-	-	-	-	-	-	
長崎県	-	-	-	-	-	-	-	-	-	-	-	-	-	-	-	-	-	
熊本県	-	-	-	-	-	-	-	-	-	-	-	-	3	-	-	-	-	
大分県	-	-	-	-	-	-	-	-	-	-	-	-	-	-	-	-	-	
宮崎県	-	-	-	-	-	-	-	-	-	-	-	-	-	-	-	-	-	
鹿児島県	-	-	-	-	-	-	-	-	-	-	-	-	-	-	-	-	-	
沖縄県	-	-	-	-	-	-	-	-	-	-	-	-	-	-	-	-	-	

報告数・累積報告数, 疾病・都道府県別 2017年52週

	結核		鳥インフルエンザ(H5N1又はH7N9)		中東呼吸器症候群(MERS)	
	サル		鳥類		ヒトコブラクダ	
	報告数	累積	報告数	累積	報告数	累積
総数	-	27	-	-	-	-
北海道	-	-	-	-	-	-
青森県	-	-	-	-	-	-
岩手県	-	-	-	-	-	-
宮城県	-	-	-	-	-	-
秋田県	-	-	-	-	-	-
山形県	-	-	-	-	-	-
福島県	-	-	-	-	-	-
茨城県	-	27	-	-	-	-
栃木県	-	-	-	-	-	-
群馬県	-	-	-	-	-	-
埼玉県	-	-	-	-	-	-
千葉県	-	-	-	-	-	-
東京都	-	-	-	-	-	-
神奈川県	-	-	-	-	-	-
新潟県	-	-	-	-	-	-
富山県	-	-	-	-	-	-
石川県	-	-	-	-	-	-
福井県	-	-	-	-	-	-
山梨県	-	-	-	-	-	-
長野県	-	-	-	-	-	-
岐阜県	-	-	-	-	-	-
静岡県	-	-	-	-	-	-
愛知県	-	-	-	-	-	-
三重県	-	-	-	-	-	-
滋賀県	-	-	-	-	-	-
京都府	-	-	-	-	-	-
大阪府	-	-	-	-	-	-
兵庫県	-	-	-	-	-	-
奈良県	-	-	-	-	-	-
和歌山県	-	-	-	-	-	-
鳥取県	-	-	-	-	-	-
島根県	-	-	-	-	-	-
岡山県	-	-	-	-	-	-
広島県	-	-	-	-	-	-
山口県	-	-	-	-	-	-
徳島県	-	-	-	-	-	-
香川県	-	-	-	-	-	-
愛媛県	-	-	-	-	-	-
高知県	-	-	-	-	-	-
福岡県	-	-	-	-	-	-
佐賀県	-	-	-	-	-	-
長崎県	-	-	-	-	-	-
熊本県	-	-	-	-	-	-
大分県	-	-	-	-	-	-
宮崎県	-	-	-	-	-	-
鹿児島県	-	-	-	-	-	-
沖縄県	-	-	-	-	-	-

感染症週報 第19巻 第51・52合併号 2018年1月15日発行
 発行：国立感染症研究所
 厚生労働省健康局結核感染症課
 事務局：国立感染症研究所感染症疫学センター
 〒162-8640東京都新宿区戸山1-23-1
 TEL：03-5285-1111
 FAX：03-5285-1129
 URL：<https://www.niid.go.jp/niid/ja/from-idsc.html>
 <国立感染症研究所 感染症疫学センター>
<http://www.mhlw.go.jp/>
 <厚生労働省>
<http://www.forth.go.jp/>
 <旅行者のための海外感染症情報(厚生労働省検疫所)>

本週報は、感染症法に基づくものであり、全国の医療従事者、定点医療機関、保健所、保健所設置市、特別区、都道府県、地方衛生研究所、検疫所の皆様のご協力を得て、国立感染症研究所感染症疫学センターにおいて編集したものです。

また、本週報は速報性を重視しておりますので、今後調査などの結果に応じて、若干の変更が生じることがありますが、その場合には週報上にて訂正させていただきます。

「感染症の話」及び「読者のコーナー」の回答欄の内容に関する責は、それぞれの執筆者及び回答者に属しますが、内容に関するご質問、ご意見については事務局でお受けいたします。

なお、週報の内容について、学術的研究、あるいは公衆衛生活動にかかわる業務以外の目的においては、無断転載を禁じます。