

マークをクリックするとそのページを見ることができます



発生動向総覧  
P.2-7

<第46週>伝染性紅斑の定点当たり報告数は減少したが、過去5年間の同時期と比較してやや多い / その他最新動向



注目すべき感染症

<今週は該当記事はありません>



感染症関連情報  
P.8

病原体情報 / 海外感染症情報 / その他



速報

<今週は該当記事はありません>



読者のコーナー

<今週は該当記事はありません>



グラフ総覧(46週)  
P.9-14



グラフ総覧(10月)  
P.15-19



10月のデータ  
P.20-22



46週のデータ  
P.23-37



# 発生動向総覧

## <第46週コメント> 11月21日集計分

### ◆全数報告の感染症

注意：これは当該週に診断された報告症例の集計です。しかし、迅速に情報還元するために期日を決めて集計を行いますので、当該週に診断された症例の報告が集計の期日以降に届くこともあります。それらについては一部を除いて発生動向総覧では扱いませんが、翌週あるいはそれ以降に、巻末の表の累積数に加えられることになります。

※感染経路、感染原因、感染地域については、確定あるいは推定として記載されていたものを示します。

#### 1類感染症

報告なし

#### 2類感染症

結核357例

#### 3類感染症

腸管出血性大腸菌感染症34例(有症者19例、うちHUS 1例)

感染地域：国内32例、国内・国外不明2例

国内の感染地域：青森県2例、山形県2例、東京都2例、愛知県2例、兵庫県2例、福岡県2例、北海道1例、福島県1例、茨城県1例、群馬県1例、埼玉県1例、千葉県1例、静岡県1例、岡山県1例、広島県1例、鹿児島県1例、不明10例

年齢群：6歳(1例)、10代(5例)、20代(10例)、30代(5例)、40代(2例)、50代(6例)、60代(2例)、70代(1例)、80代(2例)

血清型・毒素型：O157 VT1・VT2(11例)、O157 VT2(8例)、O145 VT2(2例)、O20 VT1(1例)、O26 VT1・VT2(1例)、O26 VT1(1例)、O26 VT不明(1例)、O91 VT1(1例)、O157 VT1(1例)、その他・不明(7例)

累積報告数：3,684例(有症者2,474例、うちHUS 65例、死亡1例)

パラチフス1例

感染地域：バングラデシュ

#### 4類感染症

E型肝炎7例

感染地域(感染源)：北海道3例(豚ホルモン1例、豚などの内臓1例、不明1例)、千葉県2例(焼肉1例、不明1例)、国内(都道府県不明)2例(豚肉1例、不明1例)

A型肝炎12例

感染地域：東京都3例、愛媛県1例、国内(都道府県不明)6例、韓国1例、国内・国外不明1例

つつが虫病33例

感染地域：鹿児島県7例、宮崎県5例、群馬県3例、広島県3例、神奈川県2例、長野県2例、静岡県2例、大分県2例、福島県1例、茨城県1例、新潟県1例、富山県1例、岐阜県1例、鳥取県1例、長崎県1例

デング熱2例

感染地域：タイ1例、フィリピン1例

累積報告数：177例(感染地域：国外177例)

日本紅斑熱3例 感染地域：三重県2例、国内・国外不明1例  
 レジオネラ症18例(肺炎型17例、ポンティアック型1例)  
 感染地域：神奈川県3例、秋田県1例、茨城県1例、栃木県1例、群馬県1例、埼玉県1例、新潟県1例、富山県1例、福井県1例、岐阜県1例、広島県1例、国内(都道府県不明)1例、国内・国外不明4例  
 年齢群：20代(1例)、40代(1例)、50代(3例)、60代(9例)、70代(2例)、80代(2例)  
 累積報告数：1,938例

### 5類感染症

アメーバ赤痢8例(腸管アメーバ症7例、腸管及び腸管外アメーバ症1例)  
 感染地域：埼玉県1例、兵庫県1例、国内(都道府県不明)1例、カンボジア1例、シンガポール1例、国内・国外不明3例  
 感染経路：性的接触1例(同性間)、経口感染4例、その他・不明3例

ウイルス性肝炎2例 B型2例\_\_感染経路：性的接触1例(異性間)、刺青1例

カルバペネム耐性腸内細菌科細菌感染症43例  
 菌検出検体：尿16例、喀痰8例、血液5例、膿5例、腹水4例、胆汁1例、その他・不明4例  
 菌種：*E. aerogenes* 15例、*E. cloacae* 13例、*K. pneumoniae* 3例、*E. coli* 1例、その他・不明11例  
 感染経路：以前からの保菌16例、医療器具関連6例、手術部位6例、院内感染2例、以前からの保菌/医療器具関連1例、その他・不明12例

急性弛緩性麻痺4例 病原体不明4例\_\_年齢群：0歳(1例)、3歳(2例)、8歳(1例)

急性脳炎9例 単純ヘルペスウイルス型不明1例\_\_年齢群：70代  
 ヒトヘルペスウイルス6型1例\_\_年齢群：0歳  
 病原体不明7例\_\_年齢群：0歳(1例)、1歳(2例)、2歳(1例)、5歳(1例)、10代(1例)、50代(1例)

クロイツフェルト・ヤコブ病3例  
 孤発性プリオン病古典型3例

劇症型溶血性レンサ球菌感染症9例  
 年齢群：0歳(1例)、30代(1例)、40代(1例)、50代(1例)、60代(2例)、70代(2例、うち1例死亡)、80代(1例)

後天性免疫不全症候群15例(AIDS 6例、無症候7例、その他2例)  
 感染地域：国内9例、インド1例、タイ1例、米国1例、国内・国外不明3例  
 感染経路：性的接触11例(異性間4例、同性間7例)、不明4例

ジアルジア症1例 感染地域：インド

侵襲性インフルエンザ菌感染症3例(菌検出検体：血液3例)  
 年齢群：70代(2例)、80代(1例)

侵襲性肺炎球菌感染症46例(菌検出検体: 血液37例、血液/髄液7例、髄液2例)

年齢群: 0歳(2例)、1歳(2例)、2歳(1例)、3歳(1例)、9歳(1例)、  
10代(1例)、30代(2例)、50代(4例)、60代(8例)、70代  
(8例)、80代(12例)、90代以上(4例)

水痘(入院例に限る)9例(検査診断例4例、臨床診断例5例)

年齢群: 0歳(1例)、20代(4例)、40代(1例)、60代(2例)、70代  
(1例)

感染経路: うち院内感染1例

梅毒87例(早期顕症I期38例、早期顕症II期29例、晚期顕症1例、無症候19例)

累積報告数: 6,096例

播種性クリプトコックス症2例

菌検出検体: 血液/髄液1例、髄液1例

感染地域: 愛知県1例、国内・国外不明1例

年齢群: 70代(1例)、80代(1例)

破傷風2例

年齢群: 80代(2例)

バンコマイシン耐性腸球菌感染症1例

遺伝子型: 不明\_\_菌検出検体: 血液(死亡)

百日咳290例(うち、LAMP法等病原遺伝子検出93例)

感染地域: 東京都37例、神奈川県25例、埼玉県21例、兵庫県  
20例、千葉県13例、北海道12例、大阪府12例、茨城  
県11例、愛知県8例、群馬県6例、静岡県6例、滋賀  
県5例、秋田県4例、山形県4例、福島県4例、新潟県  
4例、三重県4例、福岡県4例、宮崎県4例、石川県  
3例、岐阜県3例、京都府3例、香川県3例、鹿児島県  
3例、青森県2例、山梨県2例、長野県2例、島根県  
2例、岡山県2例、山口県2例、愛媛県2例、富山県  
1例、福井県1例、和歌山県1例、佐賀県1例、大分県  
/福岡県1例、国内(都道府県不明)20例、神奈川県  
/米国1例、国内・国外不明31例

年齢群: 0歳(12例)、1歳(1例)、2歳(2例)、3歳(4例)、4歳  
(2例)、5歳(7例)、6歳(18例)、7歳(28例)、8歳(28例)、  
9歳(22例)、10代(78例)、20代(12例)、30代(17例)、  
40代(34例)、50代(10例)、60代(8例)、70代(2例)、  
80代(5例)

風しん123例〔風しん(検査診断例106例、臨床診断例17例)〕

感染地域: 東京都25例、福岡県7例、埼玉県6例、兵庫県6例、  
千葉県5例、神奈川県3例、愛知県3例、福島県2例、  
京都府2例、大阪府2例、山口県2例、山形県1例、茨  
城県1例、石川県1例、岐阜県1例、静岡県1例、滋賀  
県1例、岡山県1例、愛媛県1例、東京都/神奈川県  
2例、東京都/埼玉県1例、東京都/長野県/神奈川県  
1例、国内(都道府県不明)22例、千葉県/マカオ1例、  
国内・国外不明25例

年齢群: 0歳(1例)、15～19歳(2例)、20～24歳(11例)、25～29歳(15例)、30～34歳(20例)、35～39歳(15例)、40代(40例)、50代(16例)、60代(2例)、70代(1例)

累積報告数: 2,186例〔風しん(検査診断例2,062例、臨床診断例124例)〕

麻しん4例〔麻しん(検査診断例3例)、修飾麻しん1例〕

感染地域: 千葉県1例、大阪府1例、国内(都道府県不明)1例、国内・国外不明1例

年齢群: 0歳(2例)、20～24歳(1例)、35～39歳(1例)

累積報告数: 255例〔麻しん(検査診断例178例、臨床診断例7例)、修飾麻しん70例〕

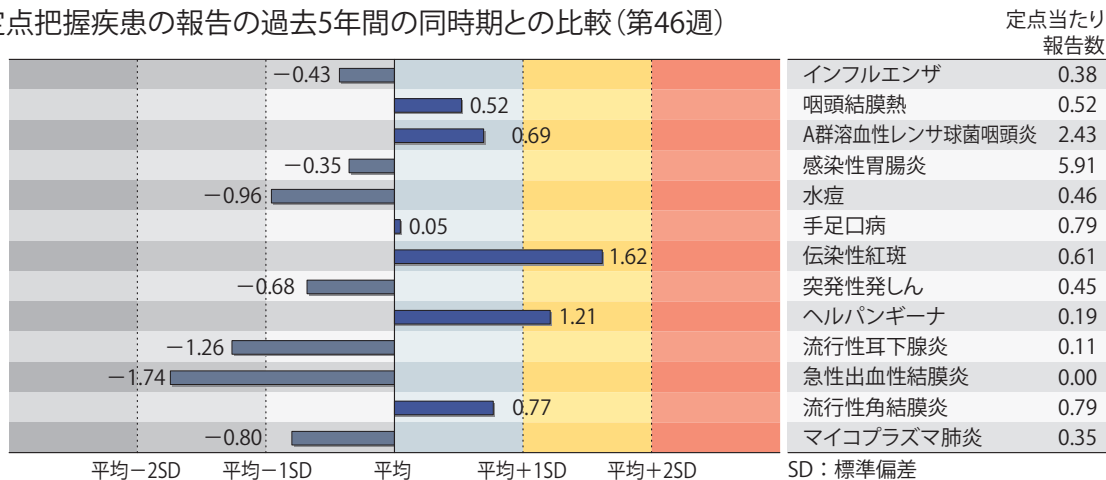
(補) 2017年第46週から2018年第45週までに診断されたものの報告遅れとして、E型肝炎1例〔感染地域: 国内(都道府県不明)〕\_\_感染源: ホルモン/豚肉〕、回帰熱1例(感染地域: 北海道)、つつが虫病6例〔感染地域: 熊本県2例、宮城県1例、大分県1例、鹿児島県1例、国内(都道府県不明)1例〕、レジオネラ症5例(感染地域: 東京都1例、愛知県1例、岡山県1例、香川県1例、高知県1例)、カルバペネム耐性腸内細菌科細菌感染症35例(菌種: *E. aerogenes* 12例、*E. cloacae* 12例、*E. coli* 6例、*K. pneumoniae* 2例、その他・不明3例)、急性脳炎5例〔単純ヘルペスウイルス1型1例\_\_年齢群: 60代. 単純ヘルペスウイルス1例\_\_年齢群: 60代. ノロウイルス1例\_\_年齢群: 1歳. 病原体不明2例\_\_年齢群: 0歳(1例)、3歳(1例)〕、劇症型溶血性レンサ球菌感染症8例〔年齢群: 0歳(1例)、10代(1例)、70代(4例)、80代(2例. ともに死亡)〕、侵襲性髄膜炎菌感染症1例(血清群: 不明\_\_感染地域: 北海道. 年齢群: 70代)、水痘(入院例に限る)5例〔年齢群: 1歳(1例)、10代(1例)、20代(1例)、30代(1例)、50代(1例)〕、梅毒54例(早期顕症I期17例、早期顕症II期24例、無症候13例)、播種性クリプトコックス症1例(感染地域: 静岡県. 年齢群: 70代)、破傷風3例〔年齢群: 10代(1例)、50代(2例)〕、百日咳126例〔うち、LAMP法等病原遺伝子検出55例\_\_感染地域: 東京都21例、大阪府10例、北海道6例、秋田県5例、山梨県5例、香川県5例、岡山県4例、福島県3例、埼玉県3例、愛知県3例、京都府3例、広島県3例、青森県2例、神奈川県2例、新潟県2例、福井県2例、和歌山県2例、佐賀県2例、宮崎県2例、茨城県1例、栃木県1例、群馬県1例、兵庫県1例、熊本県1例、沖縄県1例、国内(都道府県不明)12例、国内・国外不明23例. 年齢群: 0歳(9例)、1歳(4例)、3歳(1例)、4歳(1例)、5歳(4例)、6歳(6例)、7歳(15例)、8歳(13例)、9歳(10例)、10代(30例)、20代(4例)、30代(10例)、40代(12例)、50代(3例)、60代(3例)、70代(1例)〕、風しん34例〔風しん(検査診断例29例、臨床診断例5例)〕\_\_感染地域: 東京都6例、神奈川県5例、愛知県2例、大阪府2例、北海道1例、群馬県1例、福井県1例、東京都/神奈川県/兵庫県1例、国内(都道府県不明)5例、国内・国外不明10例. 年齢群: 1歳(1例)、10代(2例)、20代(6例)、30代(10例)、40代(11例)、50代(2例)、60代(2例)〕、麻しん1例〔麻しん(臨床診断例)〕\_\_感染地域: 国内(都道府県不明). 年齢群: 10代〕などの報告があった。



## ◆定点把握の対象となる5類感染症

全国の指定された医療機関(定点)から報告され、疾患により小児科定点(約3,000力所)、インフルエンザ(小児科・内科)定点(約5,000力所)、眼科定点(約600力所)、基幹定点(約500力所)に分かれています。また、定点当たり報告数は、報告数/定点医療機関数です(増減の目安は小数点第3位以下を含む)。

定点把握疾患の報告の過去5年間の同時期との比較(第46週)



当該週と過去5年間の平均(過去5年間の前週、当該週、後週の合計15週の平均)との差をグラフ上に表現した。

### インフルエンザ

定点当たり報告数は3週連続で増加した。都道府県別の上位3位は三重県(1.10)、沖縄県(1.05)、埼玉県(0.72)である。基幹定点からのインフルエンザ入院サーベイランスにおける報告数は16例と前週と比較して減少し、15都道府県から報告があった。

### 小児科定点報告疾患(主なもの)

RSウイルス感染症の定点当たり報告数は第38週以降減少が続いている。都道府県別の上位3位は山形県(1.90)、富山県(1.76)、福島県(1.58)である。

咽頭結膜熱の定点当たり報告数は第42週以降増加が続いている。都道府県別の上位3位は新潟県(1.46)、富山県(1.41)、群馬県(1.17)である。

A群溶血性レンサ球菌咽頭炎の定点当たり報告数は横ばいであった。都道府県別の上位3位は鳥取県(4.26)、福岡県(4.18)、北海道(4.02)である。

感染性胃腸炎の定点当たり報告数は第42週以降増加が続いている。都道府県別の上位3位は福岡県(14.31)、宮崎県(12.74)、大分県(12.03)である。

手足口病の定点当たり報告数は増加した。都道府県別の上位3位は奈良県(1.76)、岩手県(1.55)、沖縄県(1.53)である。

伝染性紅斑の定点当たり報告数は減少したが、過去5年間の同時期(前週、当該週、後週)と比較してやや多い。都道府県別の上位3位は宮城県(4.25)、新潟県(1.63)、東京都(1.48)である。

ヘルパンギーナの定点当たり報告数は第36週以降減少が続いているが、過去5年間の同時期と比較してやや多い。都道府県別の上位3位は鳥取県(0.68)、愛媛県(0.56)、北海道(0.41)である。

流行性耳下腺炎の定点当たり報告数は減少した。都道府県別の上位3位は大分県(1.08)、福岡県(0.34)、宮崎県(0.23)である。

### 基幹定点報告疾患

マイコプラズマ肺炎の定点当たり報告数は2週連続で増加した。都道府県別の上位3位は秋田県(2.75)、青森県(1.67)、千葉県(0.78)である。

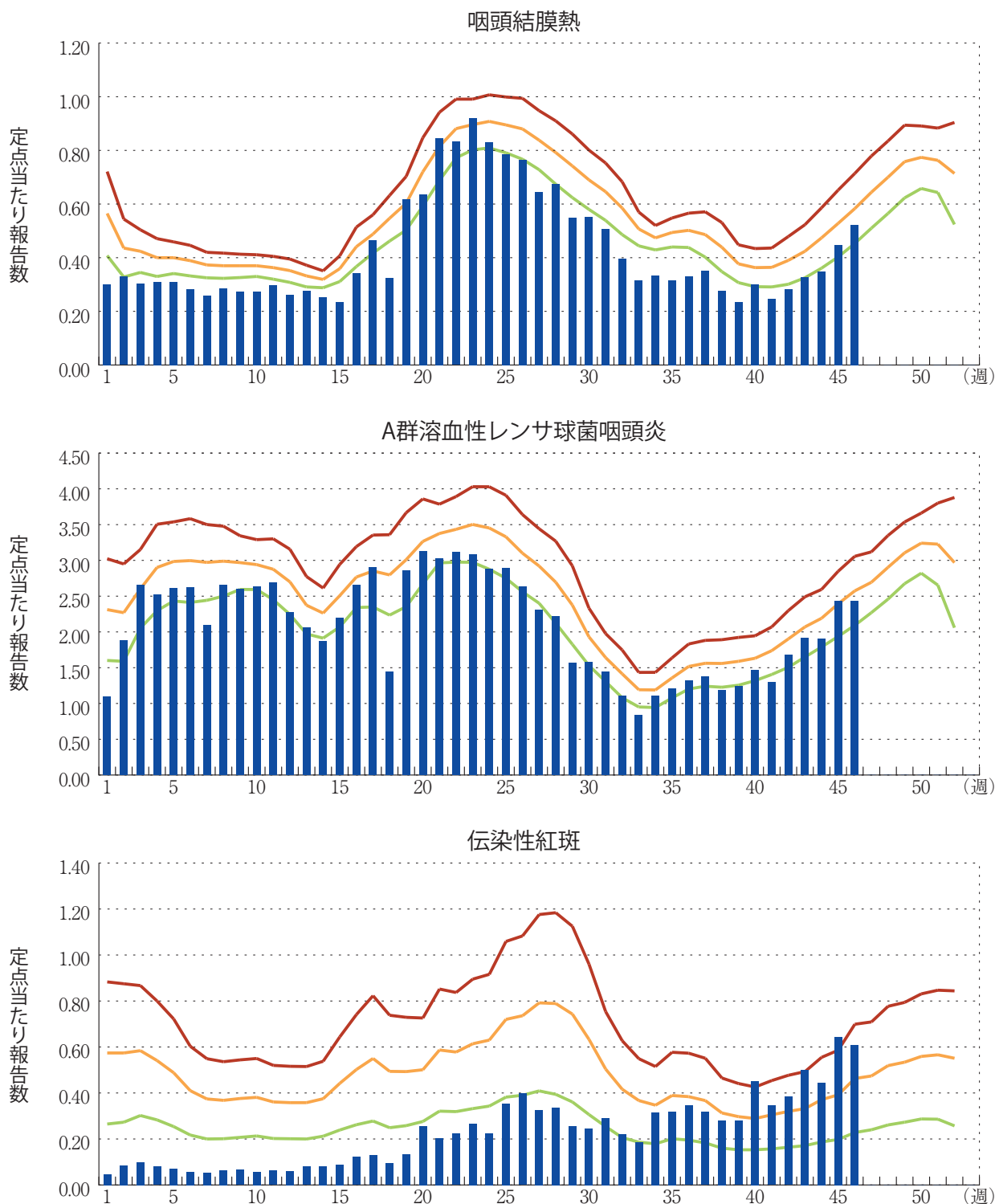
感染性胃腸炎(ロタウイルスに限る)の定点当たり報告数は減少した。6都府県から9例報告があり、年齢別では0歳(1例)、1～4歳(6例)、5～9歳(1例)、60代(1例)であった。

図. 主要定点把握疾患の過去5年間との週別比較(2018年第46週)

青のバーで示す本年の定点当たり報告数が赤のラインを超えているときには、過去5年間の週と比較してかなり多いことを示す。



\*過去5年間の平均：前週、当該週、後週の合計15週の平均





## 感染症関連情報

### ◆病原体情報

病原微生物検出情報(IASR)： <https://www.niid.go.jp/niid/ja/iasr.html>

### ◆海外感染症情報

厚生労働省検疫所(FORTH)： <https://www.forth.go.jp/>

- 中東呼吸器症候群コロナウイルス(MERS-CoV) – サウジアラビア  
<https://www.forth.go.jp/topics/20181122.html>

### ◆その他

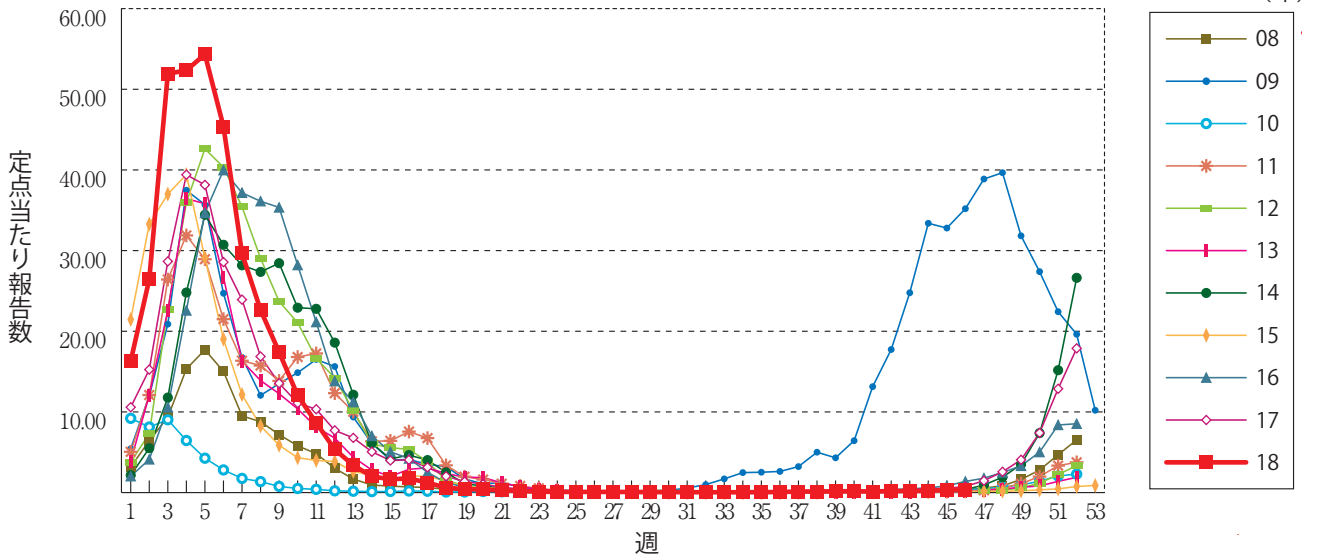
- 風疹急増に関する緊急情報(2018年11月21日現在)  
<https://www.niid.go.jp/niid/ja/rubella-m-111/rubella-top/2145-rubella-related/8278-rubella1808.html>



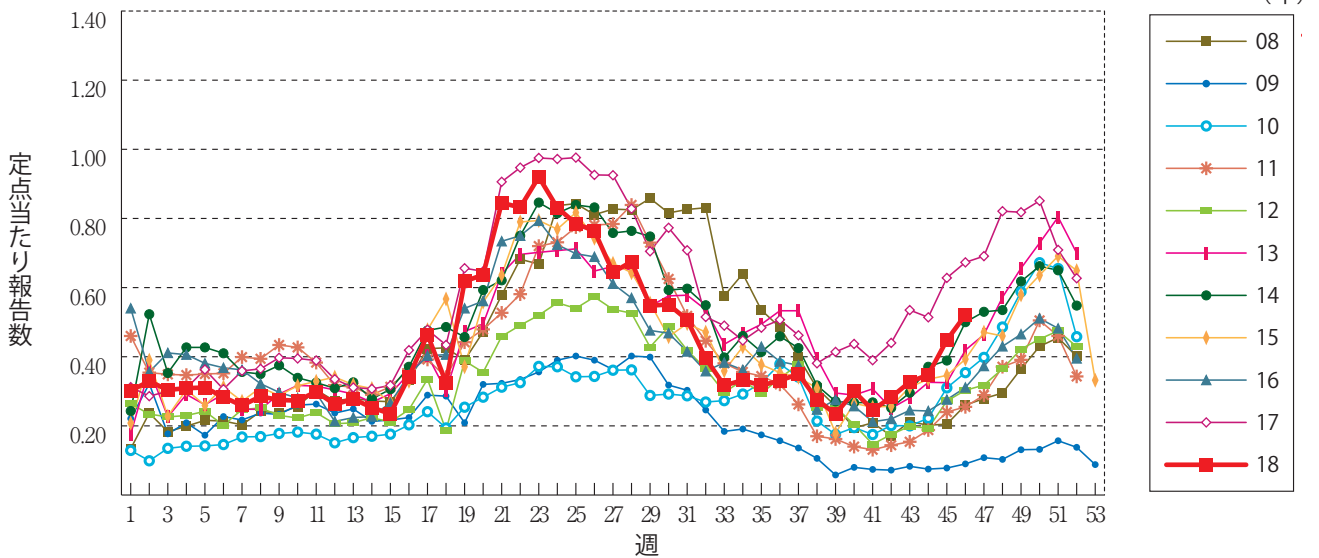


**グラフ総覧(46週)**

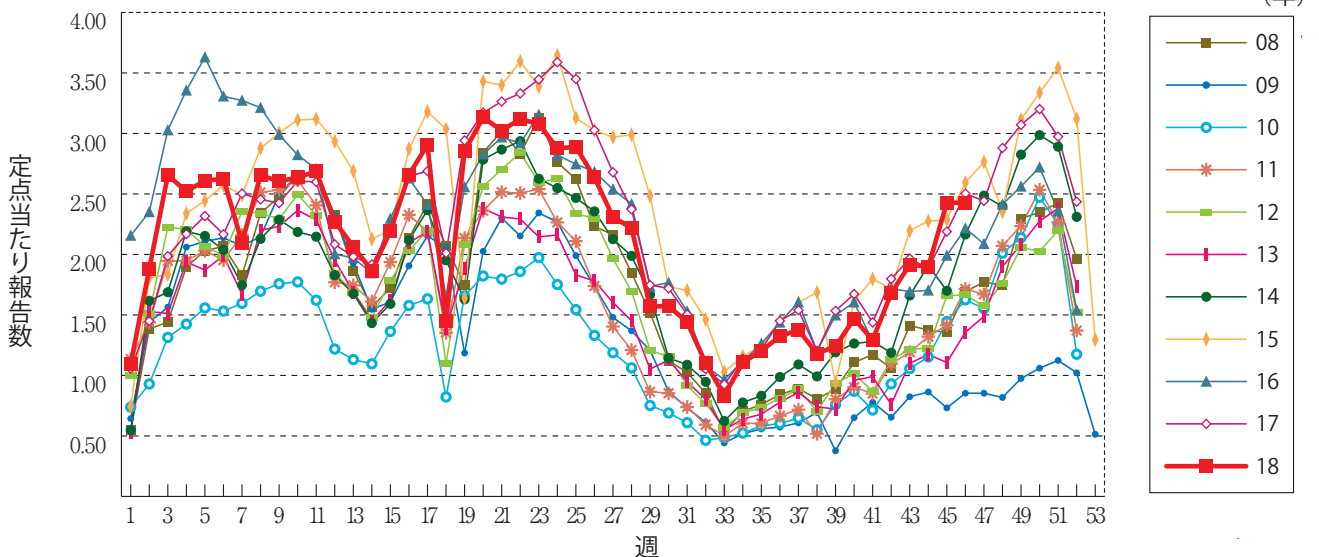
**インフルエンザ**



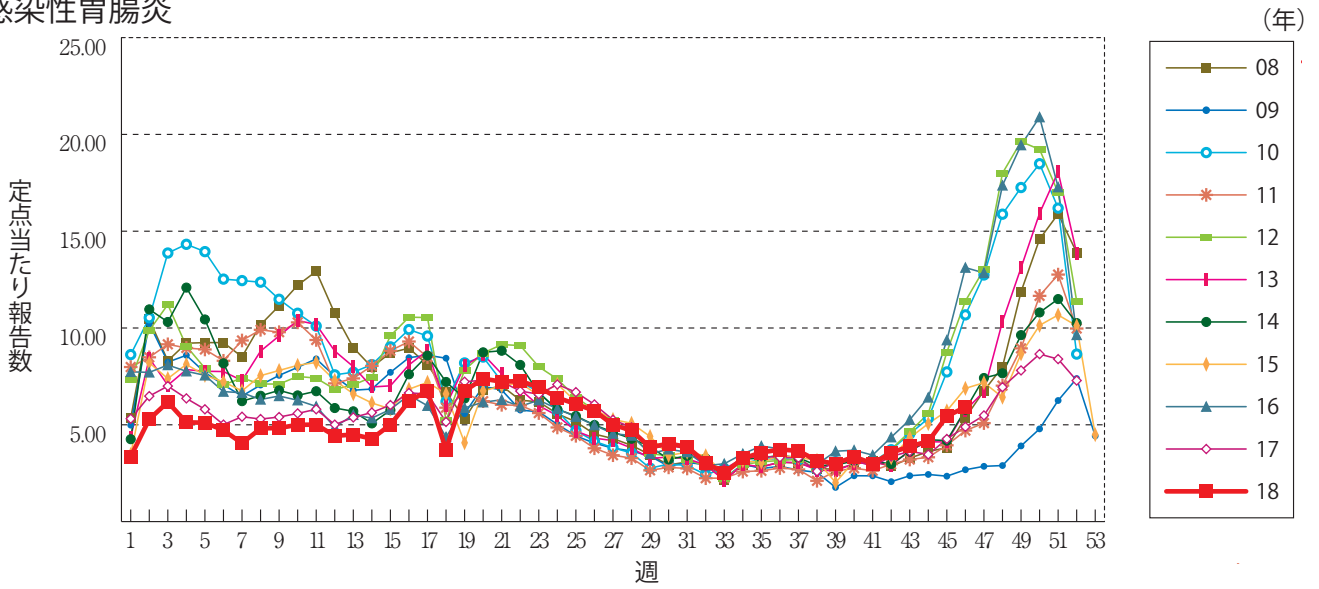
**咽頭結膜熱**



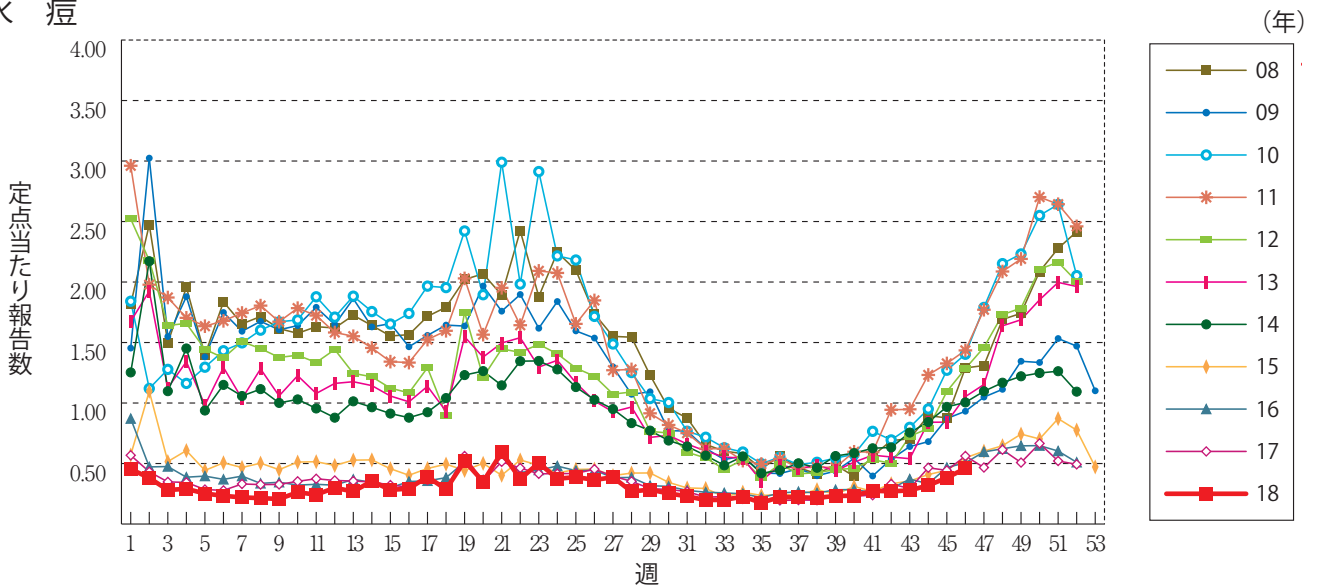
**A群溶血性レンサ球菌咽頭炎**



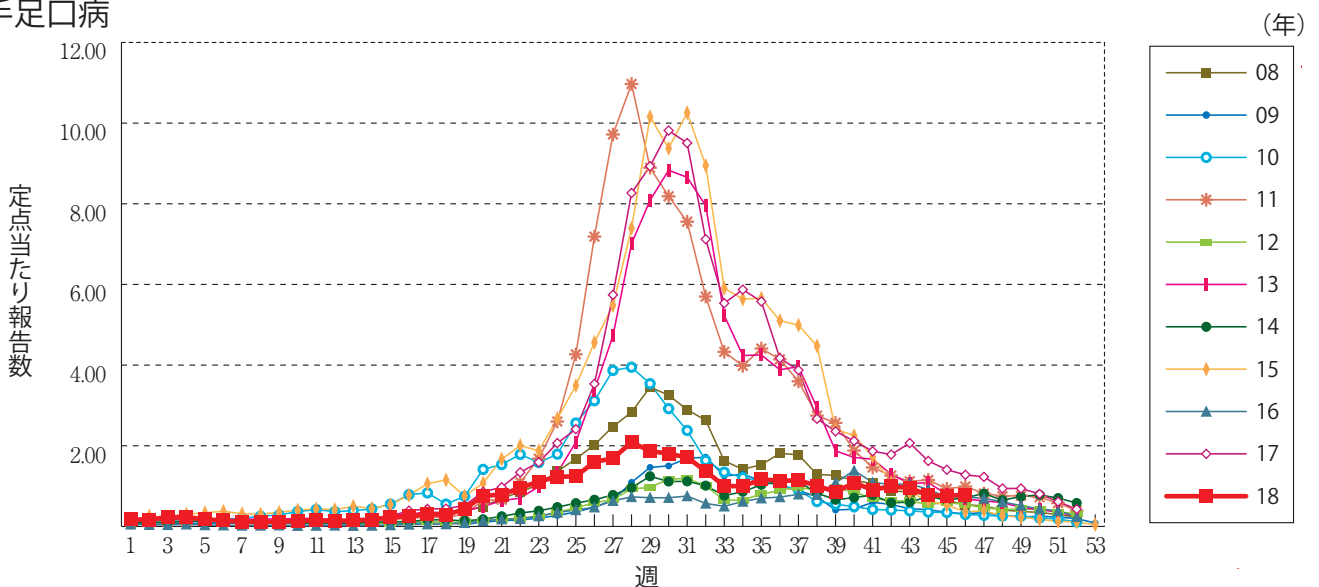
感染性胃腸炎



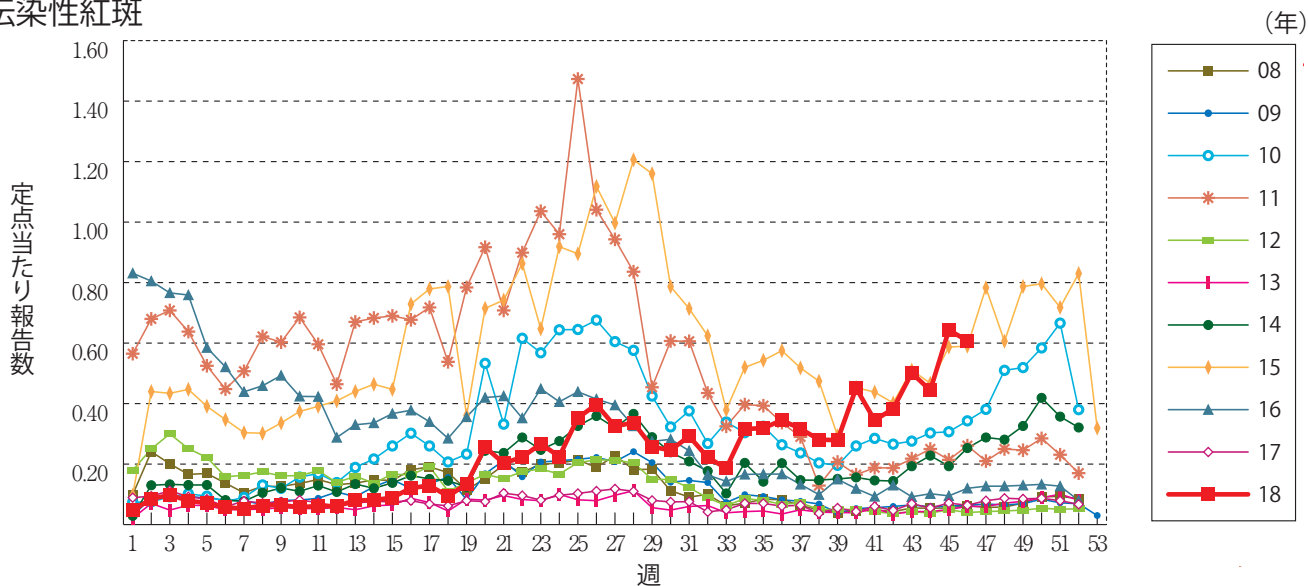
水痘



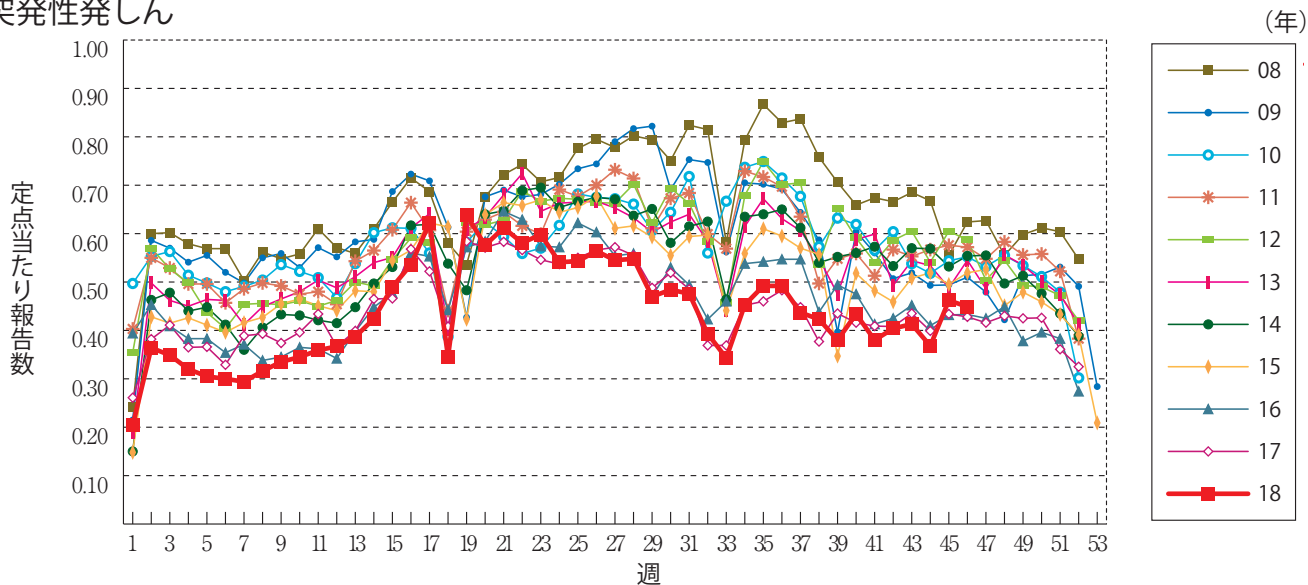
手足口病



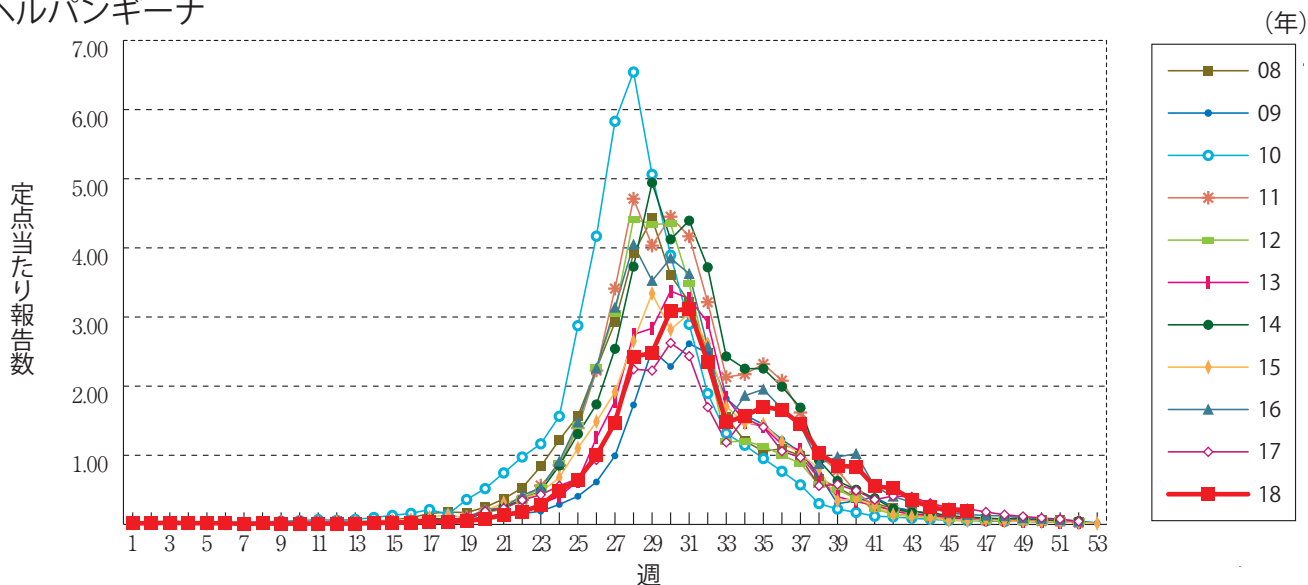
伝染性紅斑



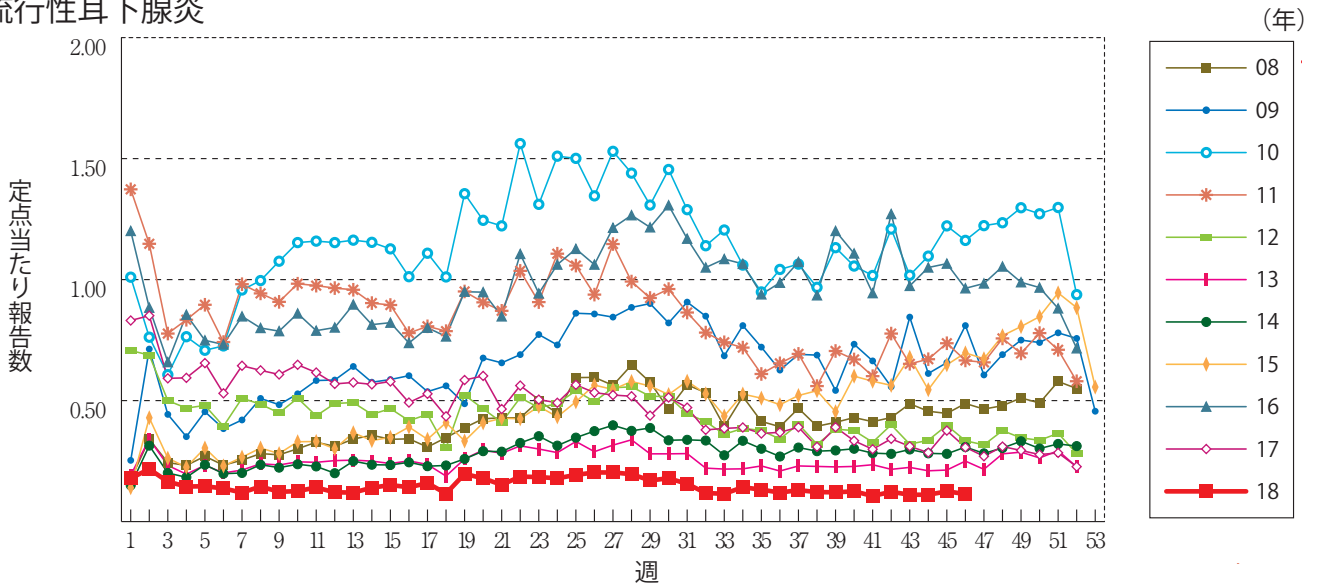
突発性発しん



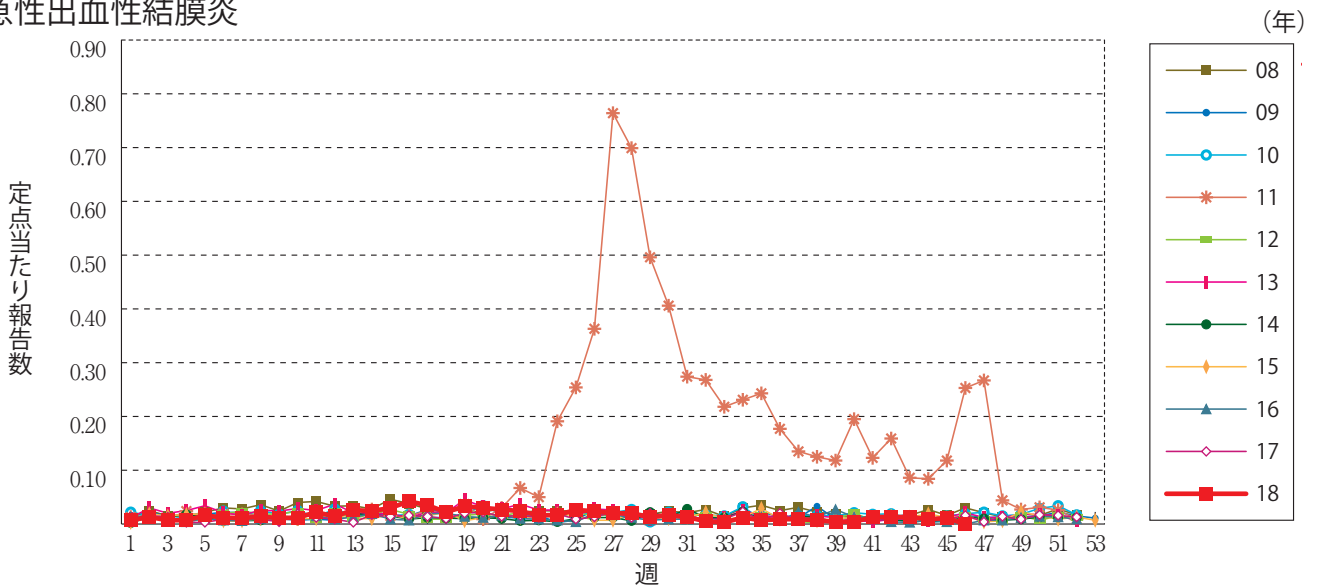
ヘルパンギーナ



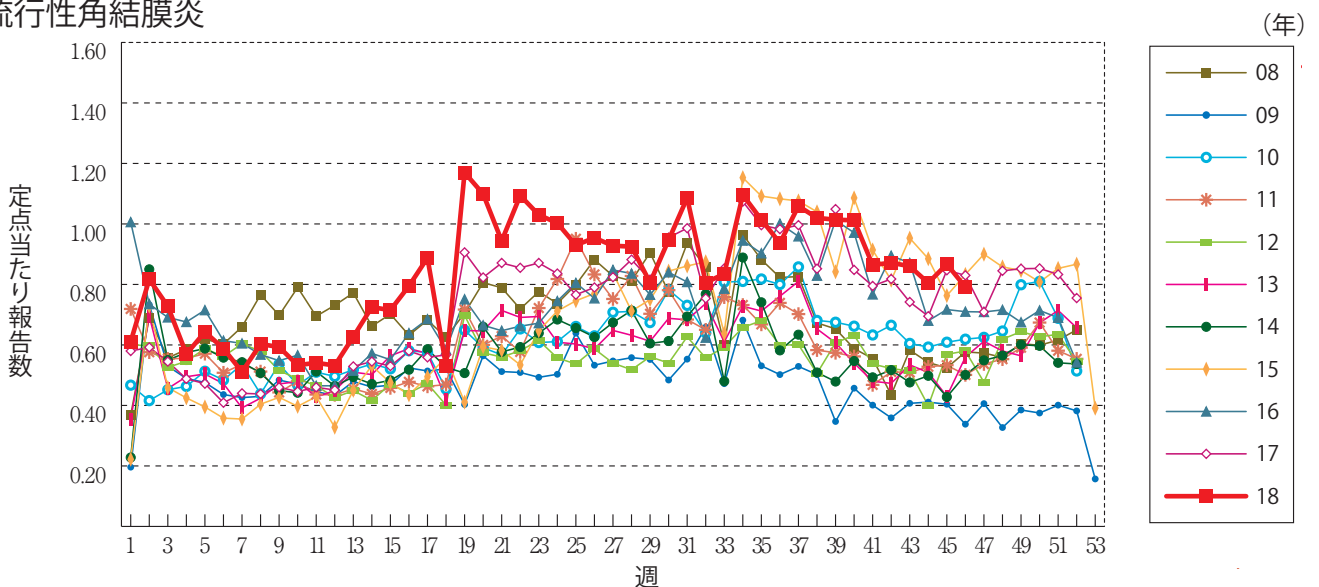
流行性耳下腺炎



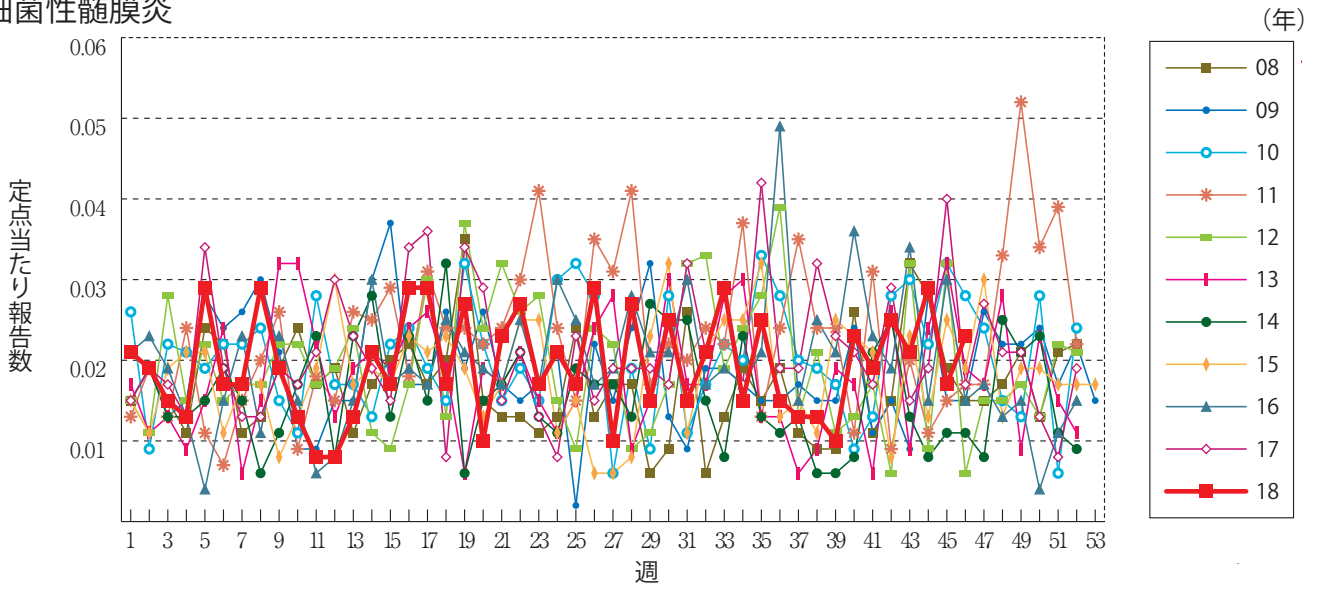
急性出血性結膜炎



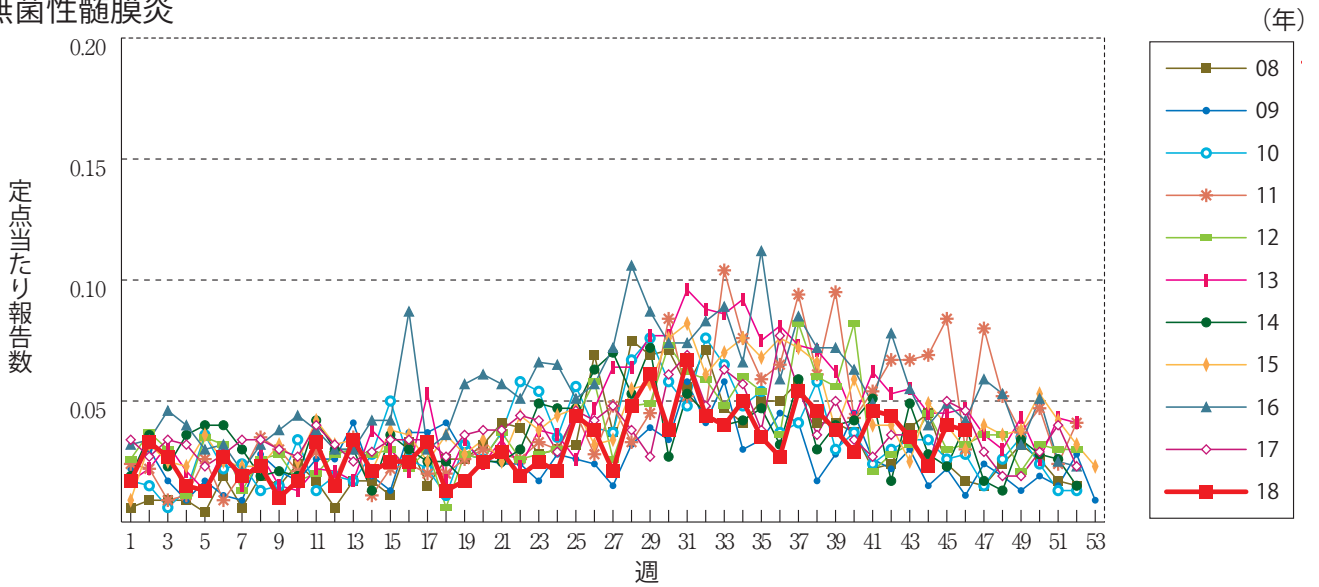
流行性角結膜炎



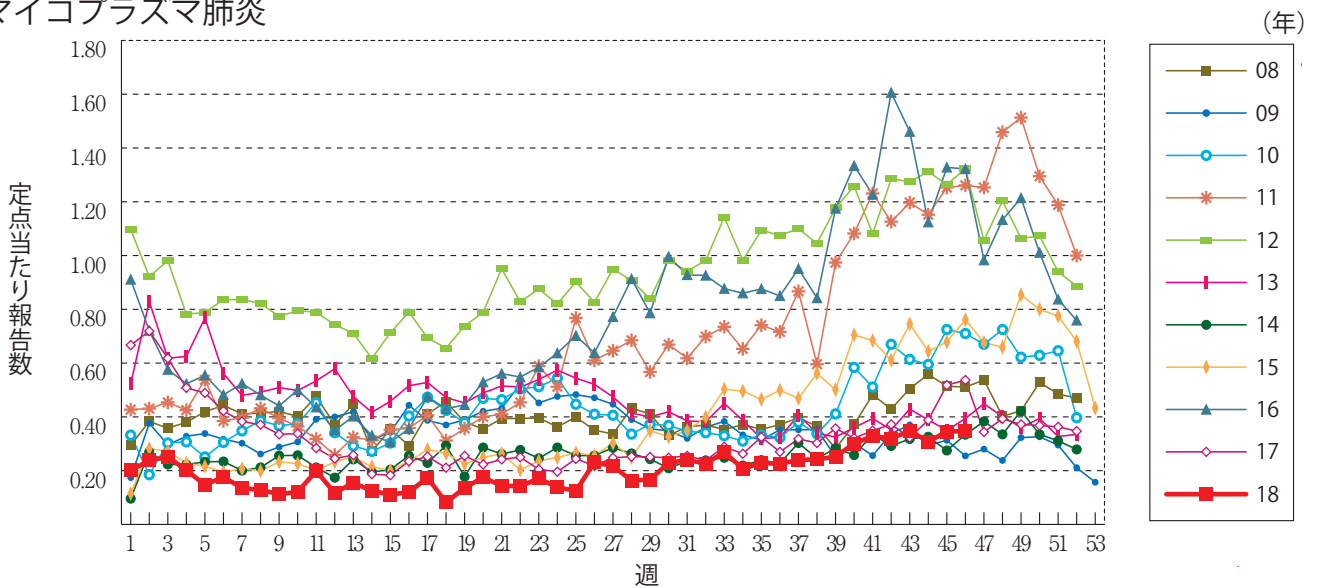
細菌性髄膜炎



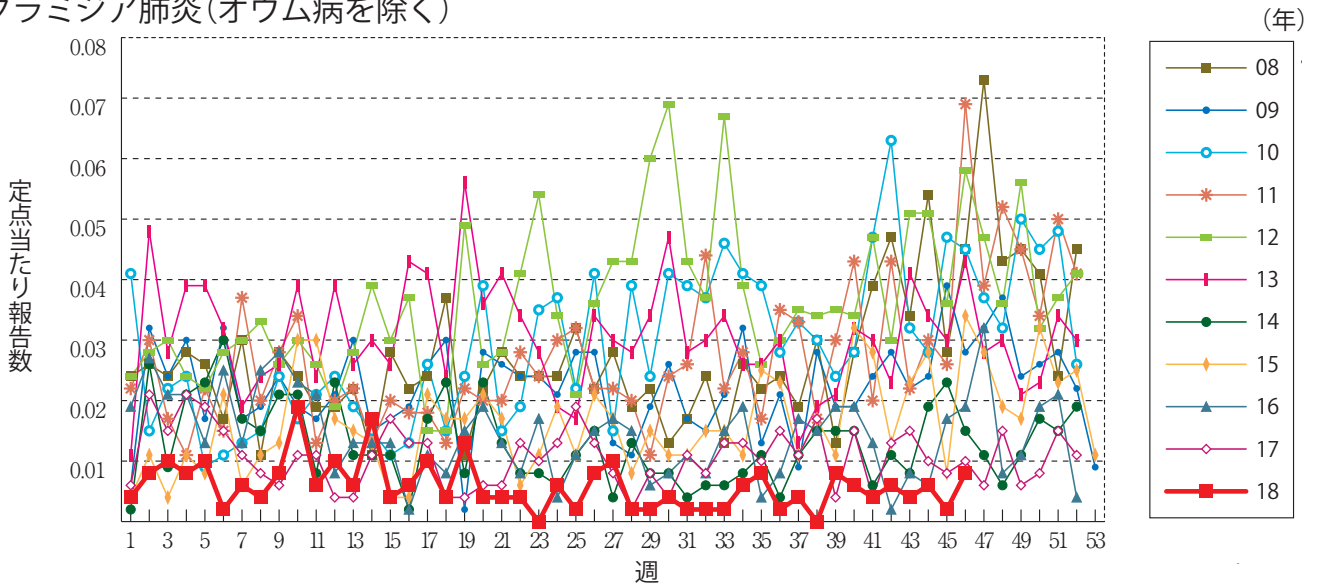
無菌性髄膜炎



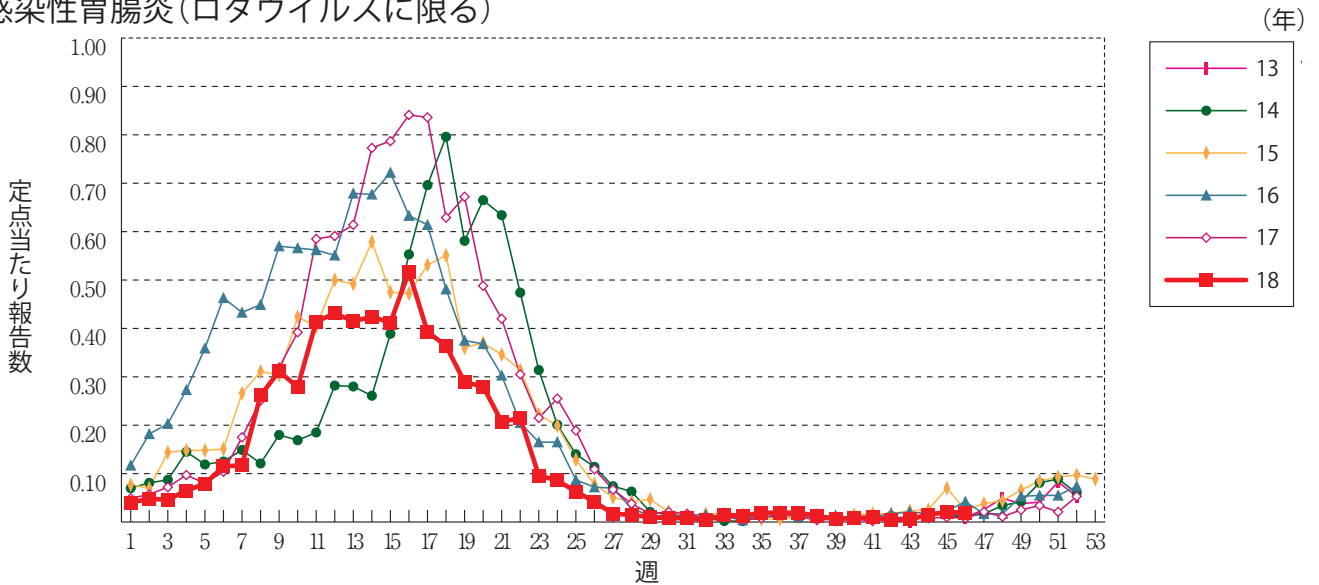
マイコプラズマ肺炎



クラミジア肺炎(オウム病を除く)



感染性胃腸炎(ロタウイルスに限る)



RSウイルス感染症 ※2018年第9週より定点当たり報告数の表示に変更されました。

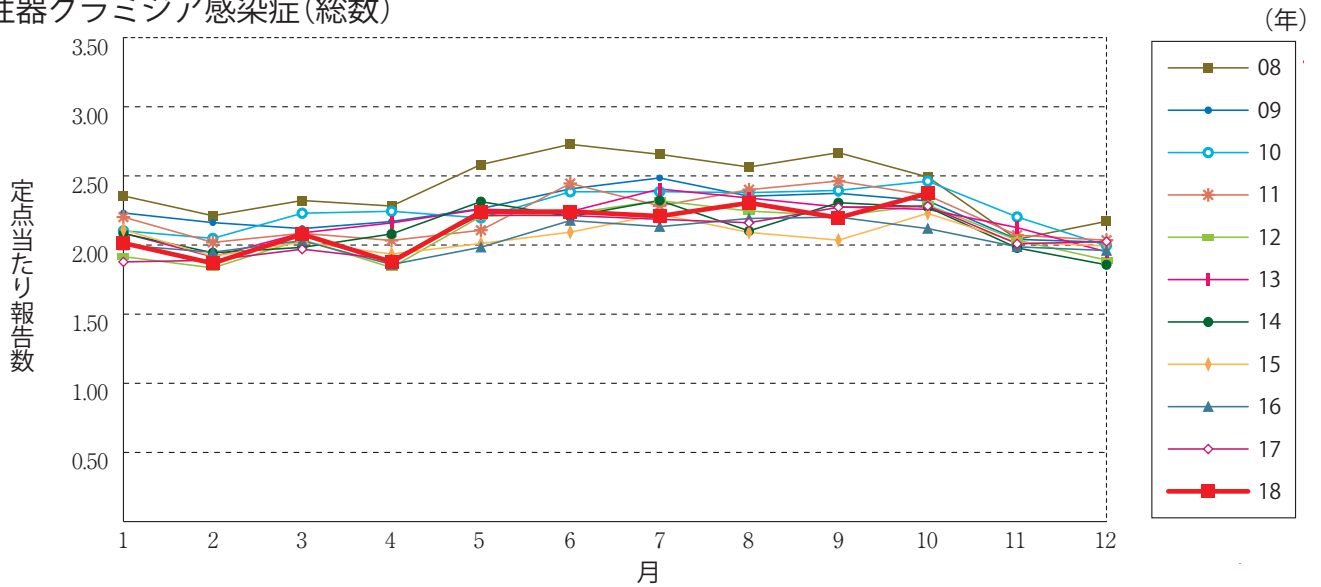




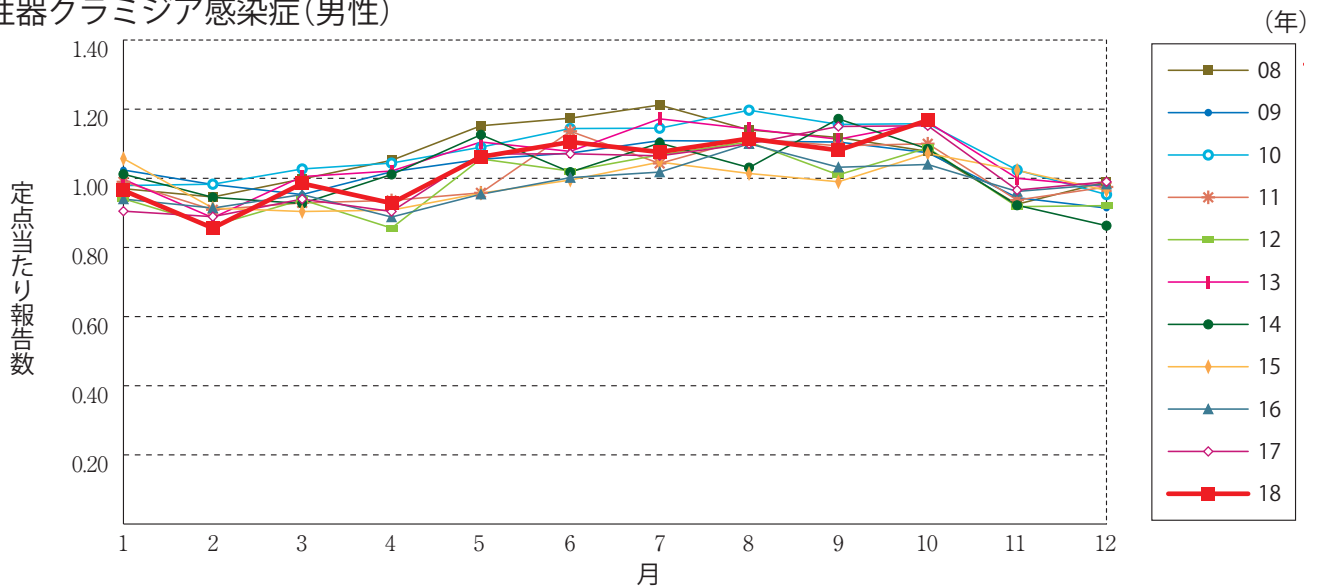


## グラフ総覧(10月)

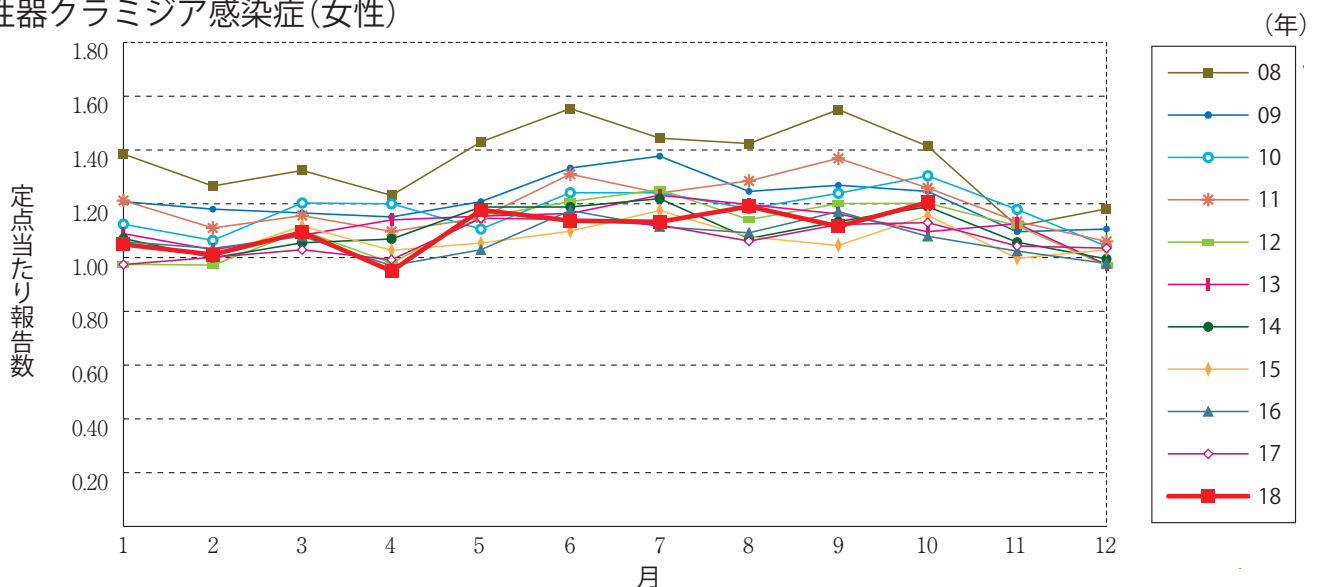
性器クラミジア感染症(総数)



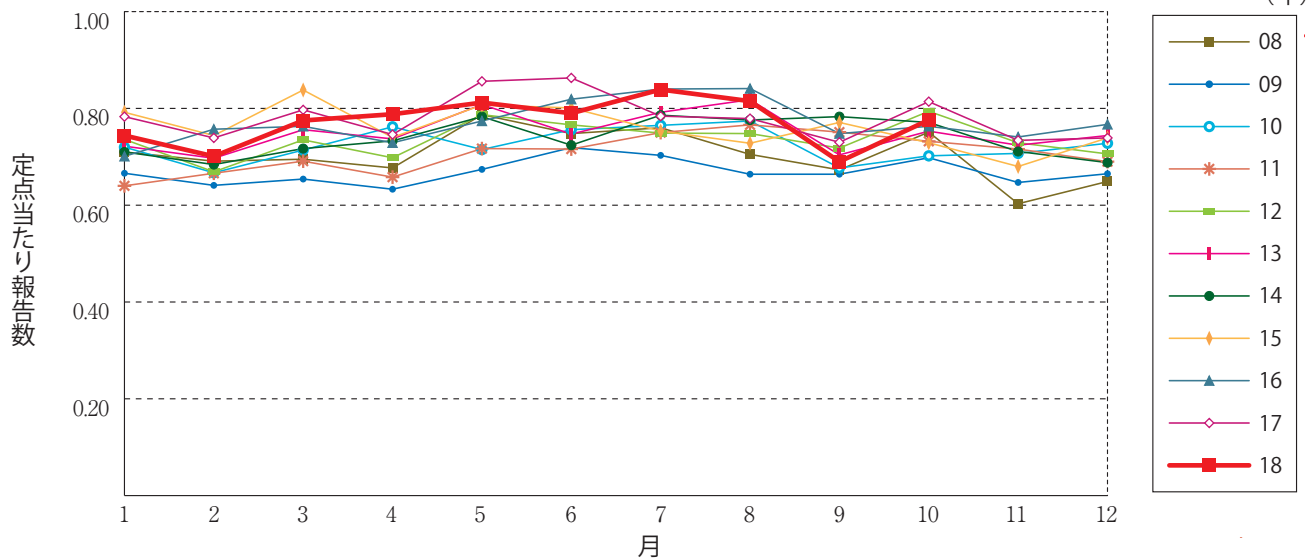
性器クラミジア感染症(男性)



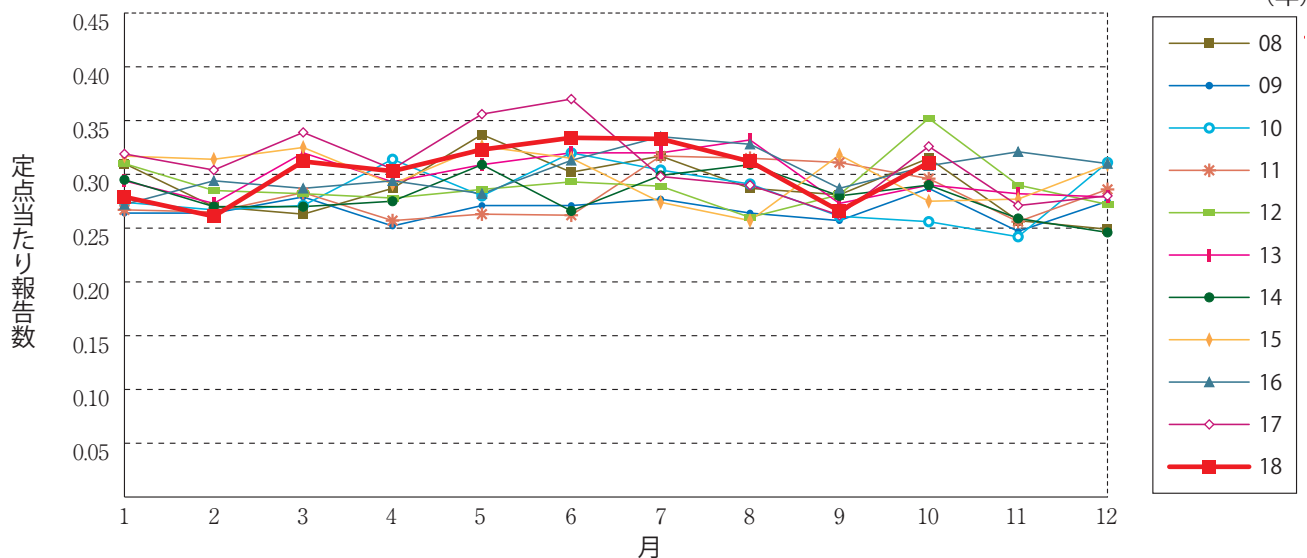
性器クラミジア感染症(女性)



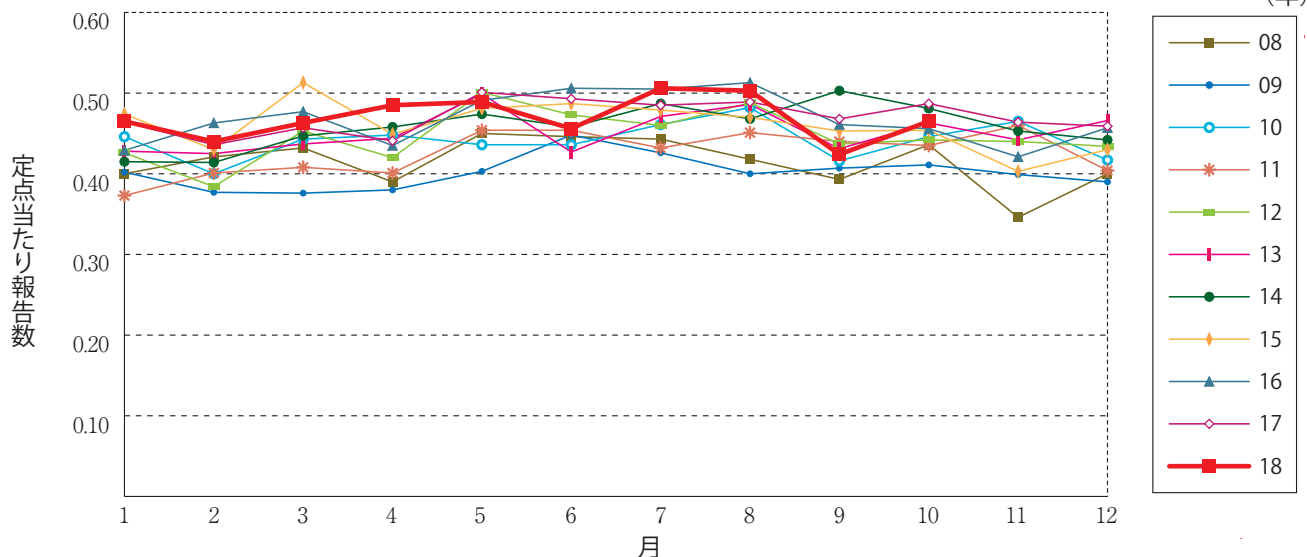
性器ヘルペスウイルス感染症(総数)



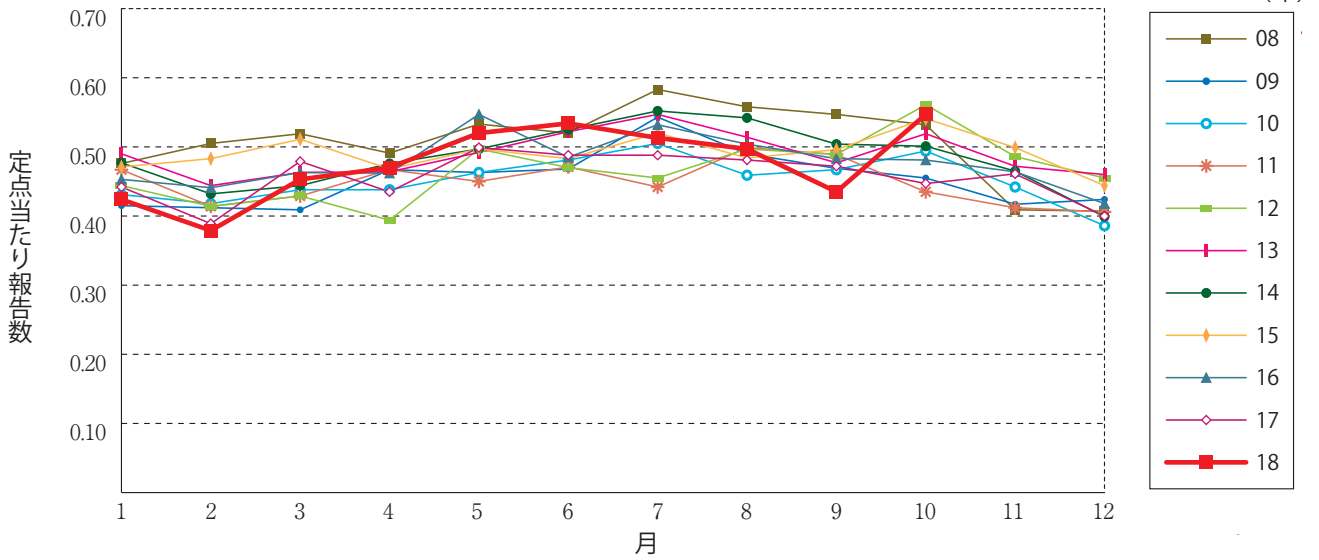
性器ヘルペスウイルス感染症(男性)



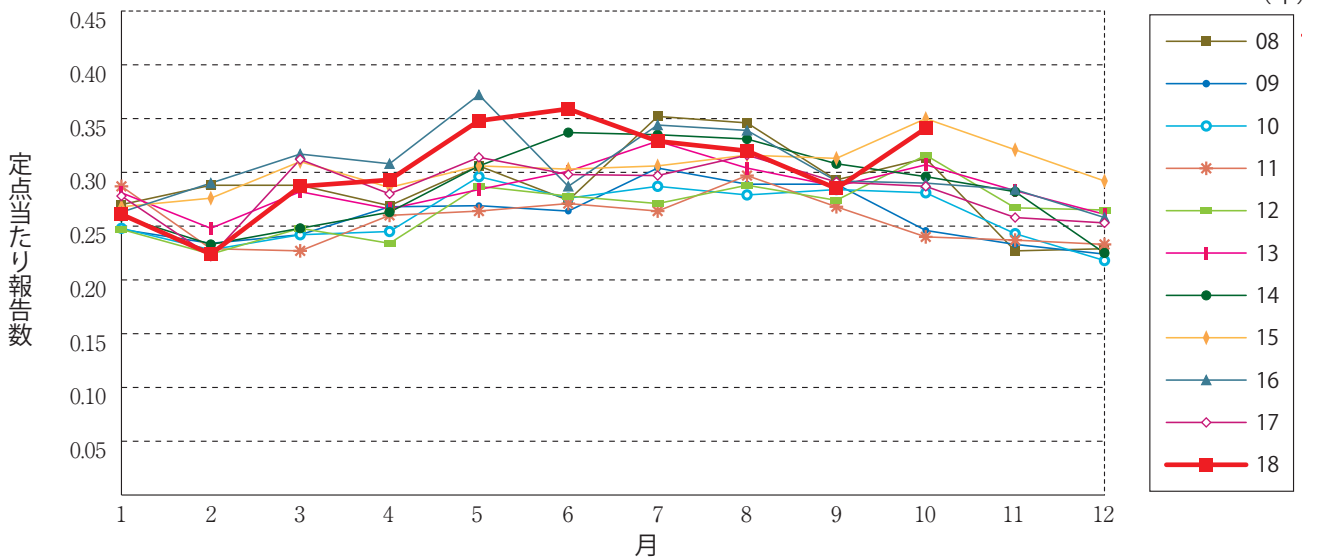
性器ヘルペスウイルス感染症(女性)



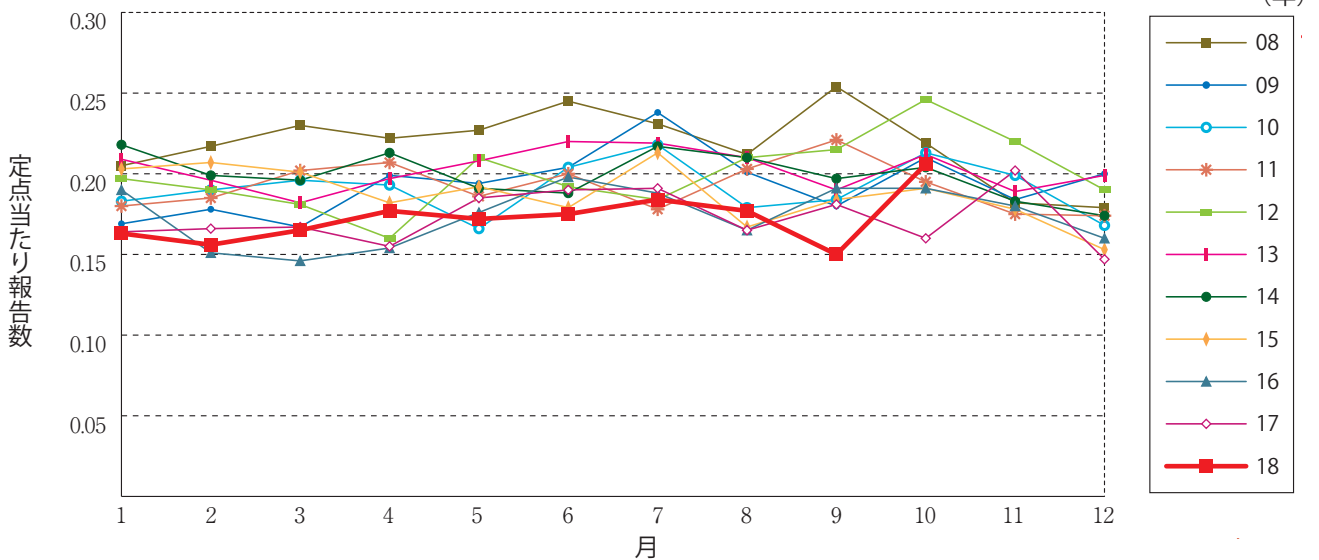
尖圭コンジローマ(総数)



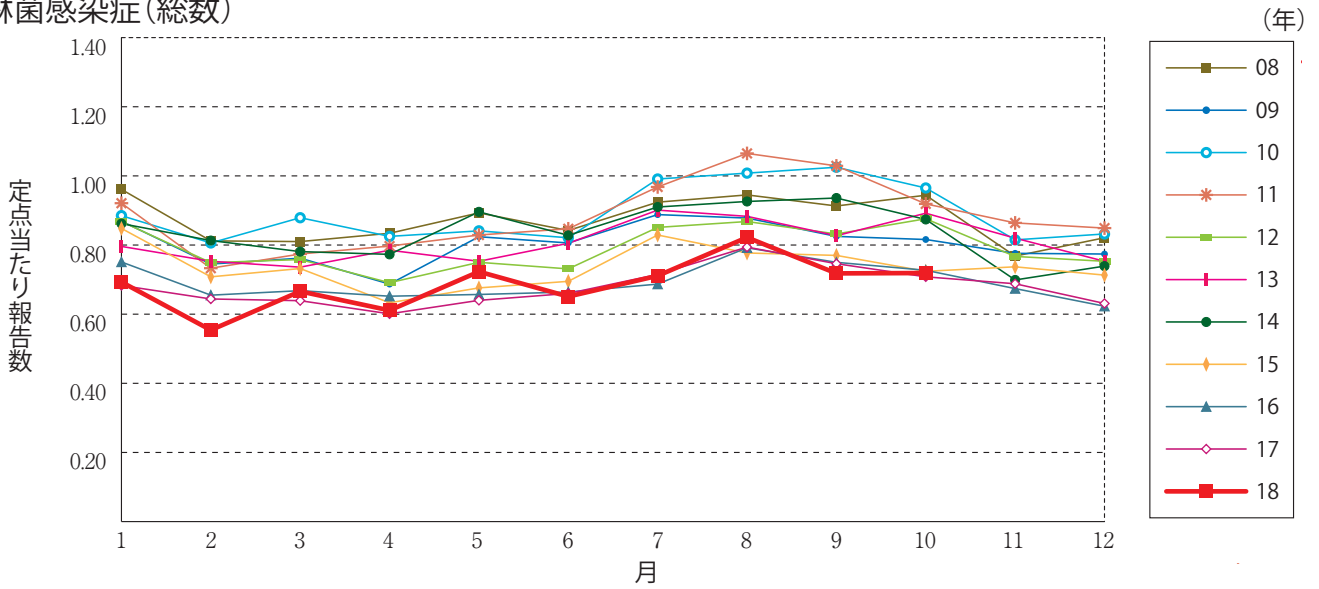
尖圭コンジローマ(男性)



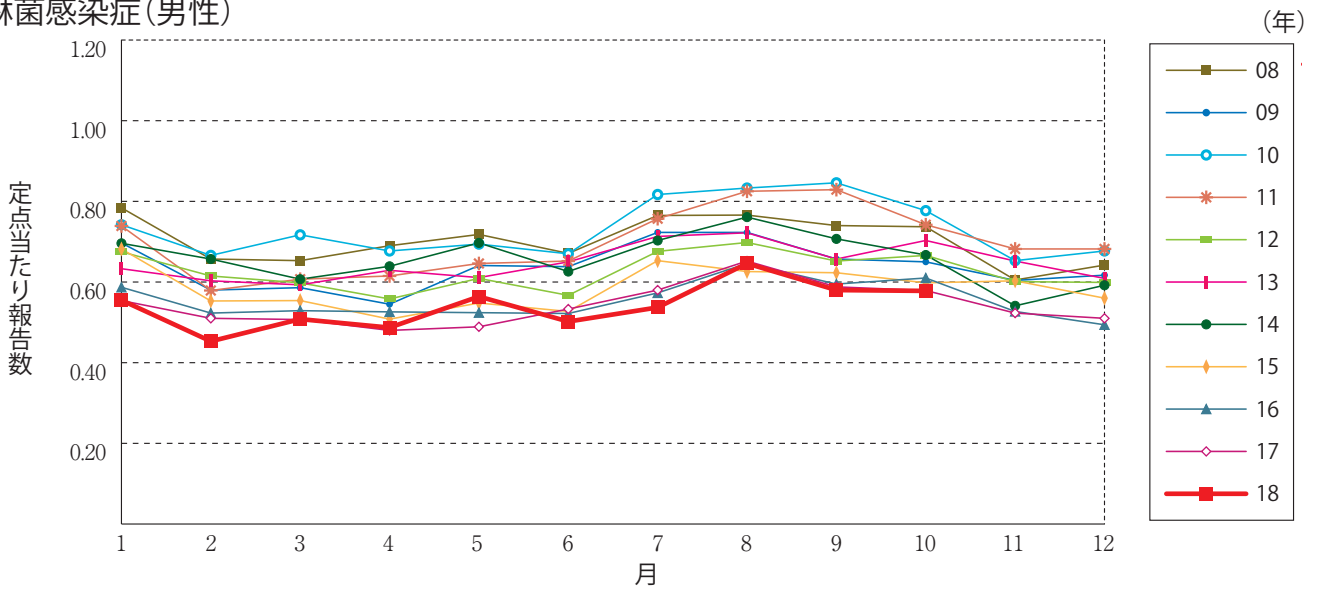
尖圭コンジローマ(女性)



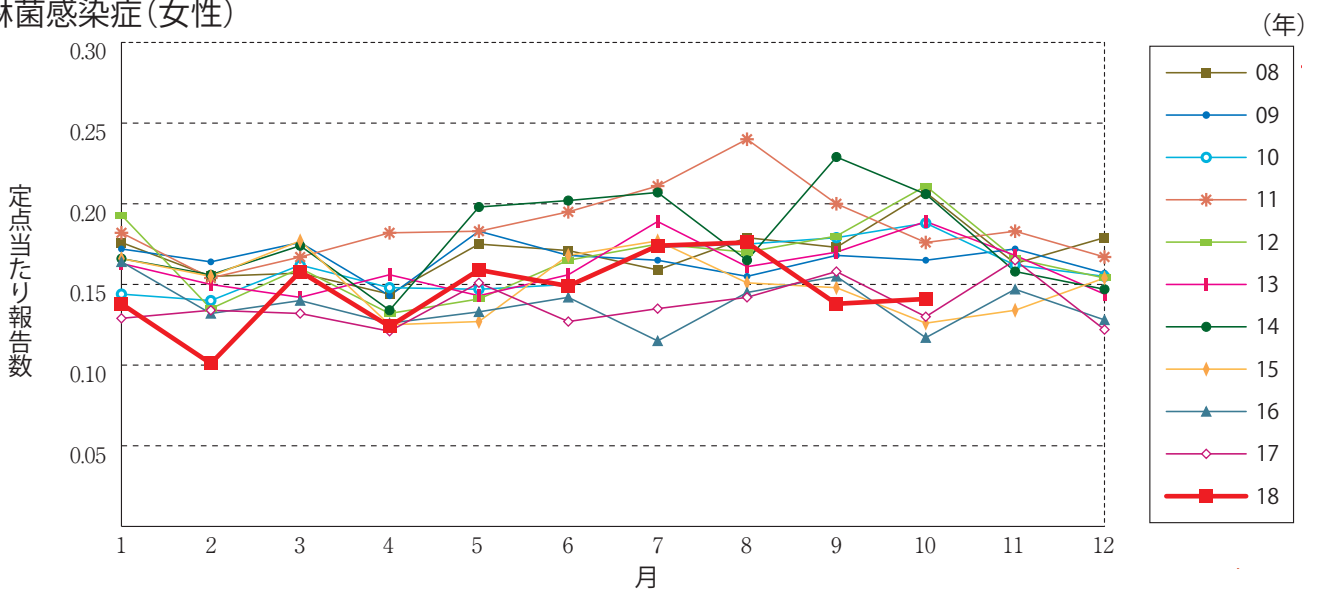
淋菌感染症(総数)



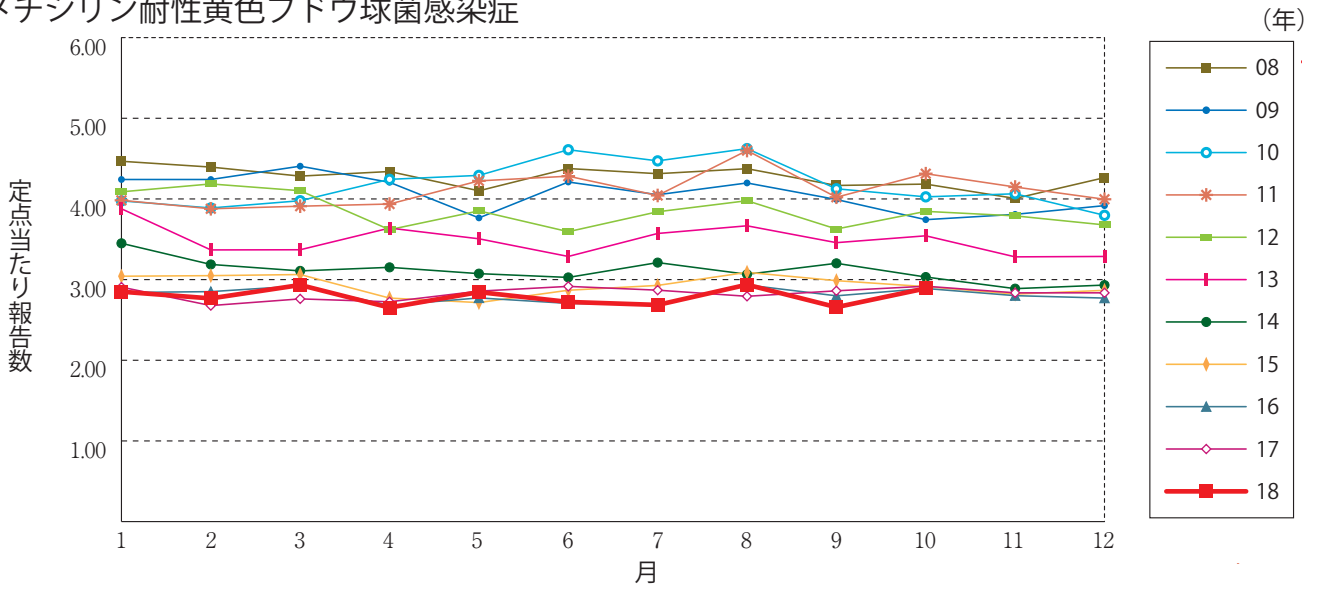
淋菌感染症(男性)



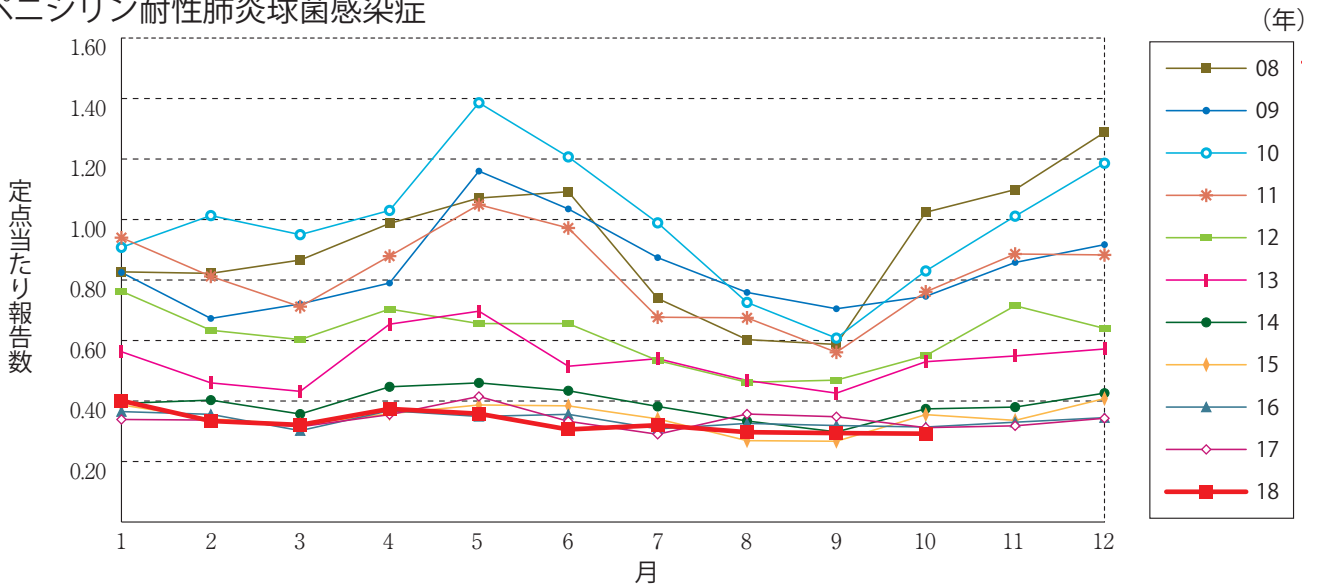
淋菌感染症(女性)



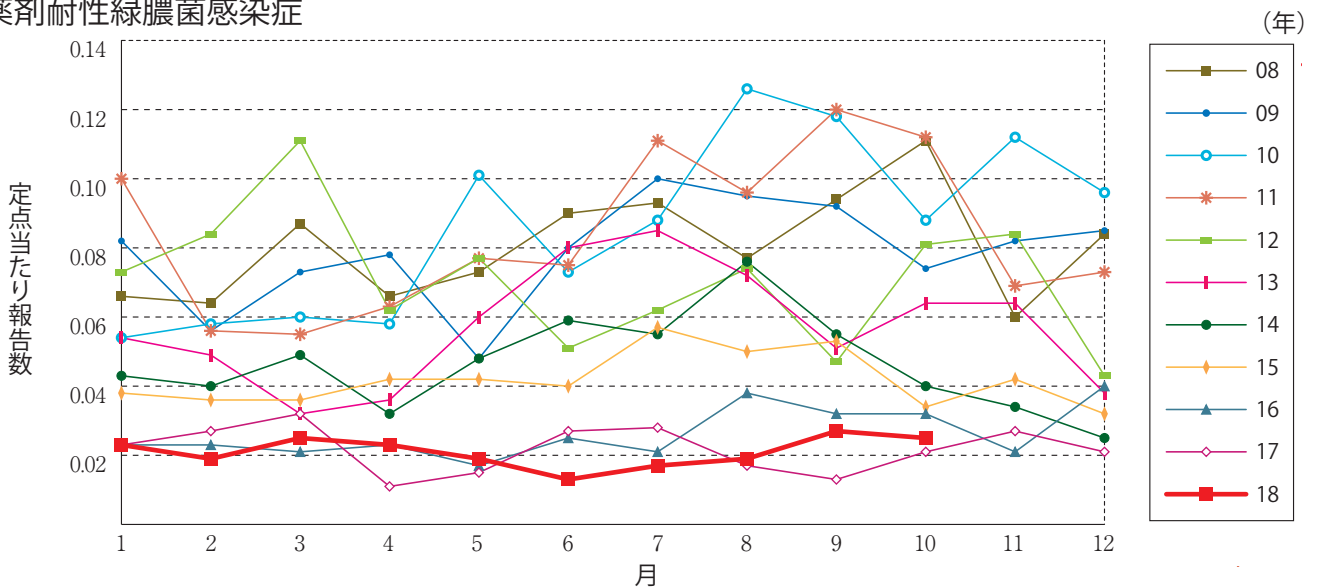
メチシリン耐性黄色ブドウ球菌感染症



ペニシリン耐性肺炎球菌感染症



薬剤耐性緑膿菌感染症





# 10月のデータ

注)11月12日集計分 薬剤耐性アシネトバクター感染症は2014年9月19日より全数把握対象疾患に変更となりました。

報告数・定点当り報告数, 疾病・都道府県・性別(総数)

2018年10月

	性器クラミジア感染症		性器ヘルペスウイルス感染症		尖圭コンジローマ		淋菌感染症		メチシリン耐性黄色ブドウ球菌感染症		ペニシリン耐性肺炎球菌感染症		薬剤耐性緑膿菌感染症	
	報告数	定点当り	報告数	定点当り	報告数	定点当り	報告数	定点当り	報告数	定点当り	報告数	定点当り	報告数	定点当り
総数	2328	2.37	761	0.78	537	0.55	705	0.72	1385	2.89	140	0.29	12	0.03
北海道	176	4.19	47	1.12	35	0.83	53	1.26	54	2.35	1	0.04	-	-
青森県	35	2.69	8	0.62	1	0.08	2	0.15	15	2.50	2	0.33	-	-
岩手県	38	2.53	6	0.40	13	0.87	5	0.33	40	2.11	2	0.11	-	-
宮城県	30	1.88	6	0.38	20	1.25	9	0.56	27	2.25	7	0.58	-	-
秋田県	14	1.00	12	0.86	6	0.43	3	0.21	19	2.38	12	1.50	-	-
山形県	11	1.10	12	1.20	1	0.10	4	0.40	26	2.89	1	0.11	1	0.11
福島県	63	3.71	14	0.82	13	0.76	15	0.88	31	4.43	1	0.14	-	-
茨城県	61	2.77	14	0.64	4	0.18	7	0.32	35	2.69	-	-	1	0.08
栃木県	32	1.88	5	0.29	4	0.24	23	1.35	17	2.43	-	-	-	-
群馬県	47	2.61	7	0.39	3	0.17	12	0.67	19	2.11	5	0.56	-	-
埼玉県	146	2.56	35	0.61	18	0.32	47	0.82	18	1.64	9	0.82	-	-
千葉県	90	2.09	43	1.00	20	0.47	15	0.35	36	4.00	9	1.00	-	-
東京都	242	4.40	72	1.31	99	1.80	86	1.56	58	2.52	1	0.04	-	-
神奈川県	132	2.00	42	0.64	34	0.52	58	0.88	17	1.55	1	0.09	1	0.09
新潟県	39	2.60	10	0.67	9	0.60	12	0.80	24	1.85	-	-	-	-
富山県	9	0.90	2	0.20	1	0.10	2	0.20	12	2.40	2	0.40	-	-
石川県	30	3.00	7	0.70	5	0.50	14	1.40	25	5.00	1	0.20	1	0.20
福井県	2	0.40	2	0.40	2	0.40	1	0.20	15	2.50	7	1.17	-	-
山梨県	18	2.00	10	1.11	1	0.11	-	-	19	1.90	1	0.10	-	-
長野県	28	2.00	2	0.14	5	0.36	6	0.43	18	1.64	3	0.27	-	-
岐阜県	23	1.53	7	0.47	11	0.73	11	0.73	11	2.20	3	0.60	-	-
静岡県	35	1.17	16	0.53	8	0.27	6	0.20	13	1.30	-	-	-	-
愛知県	161	2.48	42	0.65	33	0.51	52	0.80	91	6.07	6	0.40	-	-
三重県	13	0.76	3	0.18	2	0.12	6	0.35	43	4.78	-	-	-	-
滋賀県	9	1.00	3	0.33	9	1.00	2	0.22	17	2.43	-	-	-	-
京都府	41	1.78	8	0.35	4	0.17	3	0.13	5	0.71	-	-	-	-
大阪府	204	3.04	65	0.97	49	0.73	73	1.09	73	4.06	12	0.67	2	0.11
兵庫県	95	2.07	41	0.89	19	0.41	22	0.48	32	2.29	1	0.07	2	0.14
奈良県	15	1.36	4	0.36	3	0.27	4	0.36	57	9.50	2	0.33	2	0.33
和歌山県	14	2.00	12	1.71	4	0.57	4	0.57	25	2.27	1	0.09	-	-
鳥取県	20	2.86	10	1.43	4	0.57	3	0.43	7	1.40	1	0.20	-	-
島根県	12	2.00	3	0.50	2	0.33	5	0.83	20	2.22	1	0.11	-	-
岡山県	26	1.53	5	0.29	8	0.47	8	0.47	11	2.20	-	-	-	-
広島県	56	2.43	22	0.96	19	0.83	21	0.91	78	3.71	7	0.33	1	0.05
山口県	29	2.42	15	1.25	10	0.83	5	0.42	27	3.00	5	0.56	-	-
徳島県	17	2.83	34	5.67	7	1.17	6	1.00	22	3.14	-	-	-	-
香川県	8	0.57	6	0.43	8	0.57	2	0.14	6	1.20	1	0.20	-	-
愛媛県	8	0.73	1	0.09	1	0.09	7	0.64	8	1.33	-	-	-	-
高知県	2	0.33	-	-	-	-	-	-	7	0.88	-	-	-	-
福岡県	99	2.68	27	0.73	19	0.51	31	0.84	65	4.33	10	0.67	-	-
佐賀県	23	3.29	3	0.43	3	0.43	14	2.00	26	4.33	2	0.33	-	-
長崎県	18	1.80	10	1.00	1	0.10	5	0.50	53	4.42	4	0.33	1	0.08
熊本県	54	3.38	28	1.75	5	0.31	14	0.88	19	1.27	5	0.33	-	-
大分県	26	2.60	12	1.20	2	0.20	10	1.00	63	5.73	1	0.09	-	-
宮崎県	19	1.46	5	0.38	-	-	2	0.15	16	2.29	-	-	-	-
鹿児島県	41	2.56	10	0.63	4	0.25	10	0.63	18	1.50	-	-	-	-
沖縄県	17	1.42	13	1.08	8	0.67	5	0.42	47	6.71	13	1.86	-	-



報告数・定点当り報告数, 疾病・都道府県・性別(男)

2018年10月

	性器クラミジア感染症		性器ヘルペスウイルス感染症		尖圭コンジローマ		淋菌感染症		メチシリン耐性黄色ブドウ球菌感染症		ペニシリン耐性肺炎球菌感染症		薬剤耐性緑膿菌感染症	
	報告数	定点当り	報告数	定点当り	報告数	定点当り	報告数	定点当り	報告数	定点当り	報告数	定点当り	報告数	定点当り
総 数	1146	1.17	305	0.31	335	0.34	567	0.58	859	1.79	87	0.18	10	0.02
北海道	48	1.14	19	0.45	19	0.45	28	0.67	29	1.26	-	-	-	-
青森県	12	0.92	1	0.08	-	-	1	0.08	8	1.33	1	0.17	-	-
岩手県	27	1.80	1	0.07	5	0.33	3	0.20	24	1.26	2	0.11	-	-
宮城県	12	0.75	-	-	18	1.13	6	0.38	17	1.42	6	0.50	-	-
秋田県	9	0.64	4	0.29	1	0.07	3	0.21	10	1.25	9	1.13	-	-
山形県	3	0.30	2	0.20	-	-	2	0.20	17	1.89	1	0.11	1	0.11
福島県	26	1.53	3	0.18	8	0.47	12	0.71	18	2.57	1	0.14	-	-
茨城県	21	0.95	3	0.14	-	-	5	0.23	19	1.46	-	-	1	0.08
栃木県	21	1.24	1	0.06	4	0.24	17	1.00	10	1.43	-	-	-	-
群馬県	34	1.89	4	0.22	2	0.11	9	0.50	13	1.44	1	0.11	-	-
埼玉県	55	0.96	3	0.05	9	0.16	38	0.67	12	1.09	6	0.55	-	-
千葉県	35	0.81	11	0.26	11	0.26	13	0.30	18	2.00	5	0.56	-	-
東京都	140	2.55	43	0.78	71	1.29	71	1.29	39	1.70	1	0.04	-	-
神奈川県	84	1.27	23	0.35	23	0.35	51	0.77	12	1.09	1	0.09	1	0.09
新潟県	22	1.47	6	0.40	6	0.40	12	0.80	18	1.38	-	-	-	-
富山県	3	0.30	-	-	1	0.10	2	0.20	9	1.80	1	0.20	-	-
石川県	21	2.10	1	0.10	5	0.50	14	1.40	18	3.60	1	0.20	1	0.20
福井県	-	-	1	0.20	-	-	-	-	9	1.50	3	0.50	-	-
山梨県	7	0.78	-	-	-	-	-	-	9	0.90	1	0.10	-	-
長野県	7	0.50	-	-	1	0.07	4	0.29	10	0.91	2	0.18	-	-
岐阜県	13	0.87	5	0.33	9	0.60	9	0.60	7	1.40	1	0.20	-	-
静岡県	12	0.40	7	0.23	6	0.20	4	0.13	7	0.70	-	-	-	-
愛知県	92	1.42	19	0.29	25	0.38	47	0.72	50	3.33	5	0.33	-	-
三重県	5	0.29	1	0.06	2	0.12	6	0.35	29	3.22	-	-	-	-
滋賀県	-	-	2	0.22	4	0.44	1	0.11	13	1.86	-	-	-	-
京都府	7	0.30	-	-	2	0.09	2	0.09	5	0.71	-	-	-	-
大阪府	88	1.31	32	0.48	31	0.46	62	0.93	50	2.78	7	0.39	1	0.06
兵庫県	55	1.20	24	0.52	13	0.28	19	0.41	18	1.29	1	0.07	1	0.07
奈良県	7	0.64	1	0.09	2	0.18	3	0.27	32	5.33	2	0.33	2	0.33
和歌山県	7	1.00	8	1.14	4	0.57	4	0.57	15	1.36	1	0.09	-	-
鳥取県	16	2.29	9	1.29	4	0.57	2	0.29	7	1.40	1	0.20	-	-
島根県	8	1.33	2	0.33	1	0.17	4	0.67	12	1.33	-	-	-	-
岡山県	4	0.24	-	-	6	0.35	1	0.06	6	1.20	-	-	-	-
広島県	37	1.61	12	0.52	13	0.57	20	0.87	52	2.48	3	0.14	1	0.05
山口県	15	1.25	5	0.42	6	0.50	4	0.33	19	2.11	3	0.33	-	-
徳島県	14	2.33	7	1.17	2	0.33	6	1.00	13	1.86	-	-	-	-
香川県	4	0.29	1	0.07	2	0.14	1	0.07	4	0.80	1	0.20	-	-
愛媛県	5	0.45	-	-	1	0.09	7	0.64	7	1.17	-	-	-	-
高知県	-	-	-	-	-	-	-	-	5	0.63	-	-	-	-
福岡県	49	1.32	8	0.22	9	0.24	23	0.62	40	2.67	6	0.40	-	-
佐賀県	17	2.43	1	0.14	2	0.29	12	1.71	14	2.33	-	-	-	-
長崎県	12	1.20	4	0.40	-	-	5	0.50	34	2.83	1	0.08	1	0.08
熊本県	30	1.88	18	1.13	2	0.13	12	0.75	12	0.80	4	0.27	-	-
大分県	17	1.70	5	0.50	1	0.10	8	0.80	43	3.91	1	0.09	-	-
宮崎県	11	0.85	1	0.08	-	-	2	0.15	6	0.86	-	-	-	-
鹿児島県	30	1.88	4	0.25	2	0.13	10	0.63	11	0.92	-	-	-	-
沖縄県	4	0.33	3	0.25	2	0.17	2	0.17	29	4.14	8	1.14	-	-

報告数・定点当り報告数, 疾病・都道府県・性別(女)

2018年10月

	性器クラミジア 感染症		性器ヘルペス ウイルス感染症		尖圭コンジローマ		淋菌感染症		メチシリン耐性黄色 ブドウ球菌感染症		ペニシリン耐性 肺炎球菌感染症		薬剤耐性 緑膿菌感染症	
	報告数	定点当り	報告数	定点当り	報告数	定点当り	報告数	定点当り	報告数	定点当り	報告数	定点当り	報告数	定点当り
総 数	1182	1.20	456	0.46	202	0.21	138	0.14	526	1.10	53	0.11	2	0.00
北海道	128	3.05	28	0.67	16	0.38	25	0.60	25	1.09	1	0.04	-	-
青森県	23	1.77	7	0.54	1	0.08	1	0.08	7	1.17	1	0.17	-	-
岩手県	11	0.73	5	0.33	8	0.53	2	0.13	16	0.84	-	-	-	-
宮城県	18	1.13	6	0.38	2	0.13	3	0.19	10	0.83	1	0.08	-	-
秋田県	5	0.36	8	0.57	5	0.36	-	-	9	1.13	3	0.38	-	-
山形県	8	0.80	10	1.00	1	0.10	2	0.20	9	1.00	-	-	-	-
福島県	37	2.18	11	0.65	5	0.29	3	0.18	13	1.86	-	-	-	-
茨城県	40	1.82	11	0.50	4	0.18	2	0.09	16	1.23	-	-	-	-
栃木県	11	0.65	4	0.24	-	-	6	0.35	7	1.00	-	-	-	-
群馬県	13	0.72	3	0.17	1	0.06	3	0.17	6	0.67	4	0.44	-	-
埼玉県	91	1.60	32	0.56	9	0.16	9	0.16	6	0.55	3	0.27	-	-
千葉県	55	1.28	32	0.74	9	0.21	2	0.05	18	2.00	4	0.44	-	-
東京都	102	1.85	29	0.53	28	0.51	15	0.27	19	0.83	-	-	-	-
神奈川県	48	0.73	19	0.29	11	0.17	7	0.11	5	0.45	-	-	-	-
新潟県	17	1.13	4	0.27	3	0.20	-	-	6	0.46	-	-	-	-
富山県	6	0.60	2	0.20	-	-	-	-	3	0.60	1	0.20	-	-
石川県	9	0.90	6	0.60	-	-	-	-	7	1.40	-	-	-	-
福井県	2	0.40	1	0.20	2	0.40	1	0.20	6	1.00	4	0.67	-	-
山梨県	11	1.22	10	1.11	1	0.11	-	-	10	1.00	-	-	-	-
長野県	21	1.50	2	0.14	4	0.29	2	0.14	8	0.73	1	0.09	-	-
岐阜県	10	0.67	2	0.13	2	0.13	2	0.13	4	0.80	2	0.40	-	-
静岡県	23	0.77	9	0.30	2	0.07	2	0.07	6	0.60	-	-	-	-
愛知県	69	1.06	23	0.35	8	0.12	5	0.08	41	2.73	1	0.07	-	-
三重県	8	0.47	2	0.12	-	-	-	-	14	1.56	-	-	-	-
滋賀県	9	1.00	1	0.11	5	0.56	1	0.11	4	0.57	-	-	-	-
京都府	34	1.48	8	0.35	2	0.09	1	0.04	-	-	-	-	-	-
大阪府	116	1.73	33	0.49	18	0.27	11	0.16	23	1.28	5	0.28	1	0.06
兵庫県	40	0.87	17	0.37	6	0.13	3	0.07	14	1.00	-	-	1	0.07
奈良県	8	0.73	3	0.27	1	0.09	1	0.09	25	4.17	-	-	-	-
和歌山県	7	1.00	4	0.57	-	-	-	-	10	0.91	-	-	-	-
鳥取県	4	0.57	1	0.14	-	-	1	0.14	-	-	-	-	-	-
島根県	4	0.67	1	0.17	1	0.17	1	0.17	8	0.89	1	0.11	-	-
岡山県	22	1.29	5	0.29	2	0.12	7	0.41	5	1.00	-	-	-	-
広島県	19	0.83	10	0.43	6	0.26	1	0.04	26	1.24	4	0.19	-	-
山口県	14	1.17	10	0.83	4	0.33	1	0.08	8	0.89	2	0.22	-	-
徳島県	3	0.50	27	4.50	5	0.83	-	-	9	1.29	-	-	-	-
香川県	4	0.29	5	0.36	6	0.43	1	0.07	2	0.40	-	-	-	-
愛媛県	3	0.27	1	0.09	-	-	-	-	1	0.17	-	-	-	-
高知県	2	0.33	-	-	-	-	-	-	2	0.25	-	-	-	-
福岡県	50	1.35	19	0.51	10	0.27	8	0.22	25	1.67	4	0.27	-	-
佐賀県	6	0.86	2	0.29	1	0.14	2	0.29	12	2.00	2	0.33	-	-
長崎県	6	0.60	6	0.60	1	0.10	-	-	19	1.58	3	0.25	-	-
熊本県	24	1.50	10	0.63	3	0.19	2	0.13	7	0.47	1	0.07	-	-
大分県	9	0.90	7	0.70	1	0.10	2	0.20	20	1.82	-	-	-	-
宮崎県	8	0.62	4	0.31	-	-	-	-	10	1.43	-	-	-	-
鹿児島県	11	0.69	6	0.38	2	0.13	-	-	7	0.58	-	-	-	-
沖縄県	13	1.08	10	0.83	6	0.50	3	0.25	18	2.57	5	0.71	-	-



## 46週のデータ

注) 表中の報告数は11月21日集計分であり、その後の報告は次週以降の累積に反映されます。  
 新型インフルエンザは掲載していません。

報告数・累積報告数, 疾病・都道府県別

2018年46週

	エボラ出血熱		クリミア・コンゴ出血熱		痘 瘡		南米出血熱		ペスト		マールブルグ病		ラッサ熱		急性灰白髄炎		結 核	
	報告数	累積	報告数	累積	報告数	累積	報告数	累積	報告数	累積	報告数	累積	報告数	累積	報告数	累積	報告数	累積
総 数	-	-	-	-	-	-	-	-	-	-	-	-	-	-	-	-	357	19212
北海道	-	-	-	-	-	-	-	-	-	-	-	-	-	-	-	-	10	584
青森県	-	-	-	-	-	-	-	-	-	-	-	-	-	-	-	-	5	174
岩手県	-	-	-	-	-	-	-	-	-	-	-	-	-	-	-	-	4	154
宮城県	-	-	-	-	-	-	-	-	-	-	-	-	-	-	-	-	8	309
秋田県	-	-	-	-	-	-	-	-	-	-	-	-	-	-	-	-	4	120
山形県	-	-	-	-	-	-	-	-	-	-	-	-	-	-	-	-	4	85
福島県	-	-	-	-	-	-	-	-	-	-	-	-	-	-	-	-	4	214
茨城県	-	-	-	-	-	-	-	-	-	-	-	-	-	-	-	-	8	411
栃木県	-	-	-	-	-	-	-	-	-	-	-	-	-	-	-	-	6	215
群馬県	-	-	-	-	-	-	-	-	-	-	-	-	-	-	-	-	1	197
埼玉県	-	-	-	-	-	-	-	-	-	-	-	-	-	-	-	-	4	959
千葉県	-	-	-	-	-	-	-	-	-	-	-	-	-	-	-	-	22	955
東京都	-	-	-	-	-	-	-	-	-	-	-	-	-	-	-	-	45	2918
神奈川県	-	-	-	-	-	-	-	-	-	-	-	-	-	-	-	-	34	1414
新潟県	-	-	-	-	-	-	-	-	-	-	-	-	-	-	-	-	4	264
富山県	-	-	-	-	-	-	-	-	-	-	-	-	-	-	-	-	4	180
石川県	-	-	-	-	-	-	-	-	-	-	-	-	-	-	-	-	3	148
福井県	-	-	-	-	-	-	-	-	-	-	-	-	-	-	-	-	2	113
山梨県	-	-	-	-	-	-	-	-	-	-	-	-	-	-	-	-	6	103
長野県	-	-	-	-	-	-	-	-	-	-	-	-	-	-	-	-	7	265
岐阜県	-	-	-	-	-	-	-	-	-	-	-	-	-	-	-	-	8	333
静岡県	-	-	-	-	-	-	-	-	-	-	-	-	-	-	-	-	12	473
愛知県	-	-	-	-	-	-	-	-	-	-	-	-	-	-	-	-	25	1347
三重県	-	-	-	-	-	-	-	-	-	-	-	-	-	-	-	-	3	240
滋賀県	-	-	-	-	-	-	-	-	-	-	-	-	-	-	-	-	10	210
京都府	-	-	-	-	-	-	-	-	-	-	-	-	-	-	-	-	12	492
大阪府	-	-	-	-	-	-	-	-	-	-	-	-	-	-	-	-	23	1331
兵庫県	-	-	-	-	-	-	-	-	-	-	-	-	-	-	-	-	12	729
奈良県	-	-	-	-	-	-	-	-	-	-	-	-	-	-	-	-	4	201
和歌山県	-	-	-	-	-	-	-	-	-	-	-	-	-	-	-	-	-	167
鳥取県	-	-	-	-	-	-	-	-	-	-	-	-	-	-	-	-	-	60
島根県	-	-	-	-	-	-	-	-	-	-	-	-	-	-	-	-	1	96
岡山県	-	-	-	-	-	-	-	-	-	-	-	-	-	-	-	-	7	293
広島県	-	-	-	-	-	-	-	-	-	-	-	-	-	-	-	-	6	400
山口県	-	-	-	-	-	-	-	-	-	-	-	-	-	-	-	-	6	195
徳島県	-	-	-	-	-	-	-	-	-	-	-	-	-	-	-	-	1	132
香川県	-	-	-	-	-	-	-	-	-	-	-	-	-	-	-	-	2	175
愛媛県	-	-	-	-	-	-	-	-	-	-	-	-	-	-	-	-	1	149
高知県	-	-	-	-	-	-	-	-	-	-	-	-	-	-	-	-	5	90
福岡県	-	-	-	-	-	-	-	-	-	-	-	-	-	-	-	-	12	808
佐賀県	-	-	-	-	-	-	-	-	-	-	-	-	-	-	-	-	1	100
長崎県	-	-	-	-	-	-	-	-	-	-	-	-	-	-	-	-	1	243
熊本県	-	-	-	-	-	-	-	-	-	-	-	-	-	-	-	-	5	156
大分県	-	-	-	-	-	-	-	-	-	-	-	-	-	-	-	-	5	241
宮崎県	-	-	-	-	-	-	-	-	-	-	-	-	-	-	-	-	2	146
鹿児島県	-	-	-	-	-	-	-	-	-	-	-	-	-	-	-	-	8	299
沖縄県	-	-	-	-	-	-	-	-	-	-	-	-	-	-	-	-	-	324

\* 病原体がSARSコロナウイルスであるものに限る。  
 \*\* 病原体がMERSコロナウイルスであるものに限る。2014年7月26日より届出対象疾患となりました。  
 \*\*\* 2013年5月6日より届出対象疾患となりました。

報告数・累積報告数, 疾病・都道府県別

2018年46週

	ジフテリア		重症急性 呼吸器症候群*		中東呼吸器 症候群**		鳥インフル エンザ(H5N1)		鳥インフル エンザ(H7N9)***		コレラ		細菌性赤痢		腸管出血性 大腸菌感染症		腸チフス	
	報告数	累積	報告数	累積	報告数	累積	報告数	累積	報告数	累積	報告数	累積	報告数	累積	報告数	累積	報告数	累積
総 数	-	-	-	-	-	-	-	-	-	-	4	-	221	34	3684	-	34	
北海道	-	-	-	-	-	-	-	-	-	-	-	-	15	1	181	-	2	
青森県	-	-	-	-	-	-	-	-	-	-	-	-	3	2	34	-	1	
岩手県	-	-	-	-	-	-	-	-	-	-	-	-	-	-	57	-	-	
宮城県	-	-	-	-	-	-	-	-	-	-	-	-	-	-	109	-	-	
秋田県	-	-	-	-	-	-	-	-	-	-	-	-	1	-	56	-	-	
山形県	-	-	-	-	-	-	-	-	-	-	-	-	-	2	55	-	1	
福島県	-	-	-	-	-	-	-	-	-	-	-	-	3	1	25	-	-	
茨城県	-	-	-	-	-	-	-	-	-	-	-	-	-	1	66	-	-	
栃木県	-	-	-	-	-	-	-	-	-	-	-	-	-	-	44	-	-	
群馬県	-	-	-	-	-	-	-	-	-	-	1	-	1	1	114	-	-	
埼玉県	-	-	-	-	-	-	-	-	-	-	1	-	29	3	265	-	1	
千葉県	-	-	-	-	-	-	-	-	-	-	-	-	8	2	198	-	2	
東京都	-	-	-	-	-	-	-	-	-	-	-	-	74	3	438	-	11	
神奈川県	-	-	-	-	-	-	-	-	-	-	-	-	13	3	287	-	2	
新潟県	-	-	-	-	-	-	-	-	-	-	-	-	3	-	99	-	-	
富山県	-	-	-	-	-	-	-	-	-	-	-	-	1	-	25	-	-	
石川県	-	-	-	-	-	-	-	-	-	-	-	-	-	-	58	-	-	
福井県	-	-	-	-	-	-	-	-	-	-	-	-	1	-	38	-	-	
山梨県	-	-	-	-	-	-	-	-	-	-	-	-	3	-	14	-	-	
長野県	-	-	-	-	-	-	-	-	-	-	-	-	1	-	101	-	1	
岐阜県	-	-	-	-	-	-	-	-	-	-	-	-	-	-	63	-	5	
静岡県	-	-	-	-	-	-	-	-	-	-	1	-	2	1	88	-	1	
愛知県	-	-	-	-	-	-	-	-	-	-	-	-	5	5	152	-	1	
三重県	-	-	-	-	-	-	-	-	-	-	-	-	3	1	48	-	-	
滋賀県	-	-	-	-	-	-	-	-	-	-	-	-	2	-	29	-	-	
京都府	-	-	-	-	-	-	-	-	-	-	-	-	6	-	46	-	-	
大阪府	-	-	-	-	-	-	-	-	-	-	-	-	8	-	194	-	1	
兵庫県	-	-	-	-	-	-	-	-	-	-	1	-	6	2	128	-	-	
奈良県	-	-	-	-	-	-	-	-	-	-	-	-	1	-	26	-	-	
和歌山県	-	-	-	-	-	-	-	-	-	-	-	-	-	-	17	-	-	
鳥取県	-	-	-	-	-	-	-	-	-	-	-	-	-	-	23	-	-	
島根県	-	-	-	-	-	-	-	-	-	-	-	-	1	-	16	-	-	
岡山県	-	-	-	-	-	-	-	-	-	-	-	-	16	1	67	-	1	
広島県	-	-	-	-	-	-	-	-	-	-	-	-	4	1	37	-	1	
山口県	-	-	-	-	-	-	-	-	-	-	-	-	1	-	31	-	-	
徳島県	-	-	-	-	-	-	-	-	-	-	-	-	-	-	10	-	-	
香川県	-	-	-	-	-	-	-	-	-	-	-	-	3	-	22	-	-	
愛媛県	-	-	-	-	-	-	-	-	-	-	-	-	1	-	23	-	-	
高知県	-	-	-	-	-	-	-	-	-	-	-	-	-	-	4	-	-	
福岡県	-	-	-	-	-	-	-	-	-	-	-	-	2	3	161	-	2	
佐賀県	-	-	-	-	-	-	-	-	-	-	-	-	1	-	16	-	-	
長崎県	-	-	-	-	-	-	-	-	-	-	-	-	2	-	48	-	-	
熊本県	-	-	-	-	-	-	-	-	-	-	-	-	1	-	20	-	-	
大分県	-	-	-	-	-	-	-	-	-	-	-	-	-	-	42	-	-	
宮崎県	-	-	-	-	-	-	-	-	-	-	-	-	-	-	38	-	-	
鹿児島県	-	-	-	-	-	-	-	-	-	-	-	-	-	1	56	-	-	
沖縄県	-	-	-	-	-	-	-	-	-	-	-	-	-	-	15	-	1	

報告数・累積報告数, 疾病・都道府県別

2018年46週

	パラチフス		E型肝炎		ウエストナイル熱		A型肝炎		エキノコックス症		黄熱		オウム病		オムスク出血熱		回帰熱	
	報告数	累積	報告数	累積	報告数	累積	報告数	累積	報告数	累積	報告数	累積	報告数	累積	報告数	累積	報告数	累積
総数	1	21	7	399	-	-	12	873	-	11	-	-	-	6	-	-	-	6
北海道	-	-	3	78	-	-	-	7	-	11	-	-	-	-	-	-	-	6
青森県	-	-	-	2	-	-	-	1	-	-	-	-	-	-	-	-	-	-
岩手県	-	-	-	2	-	-	-	2	-	-	-	-	-	-	-	-	-	-
宮城県	-	-	-	7	-	-	-	4	-	-	-	-	-	-	-	-	-	-
秋田県	-	-	-	3	-	-	-	-	-	-	-	-	-	-	-	-	-	-
山形県	-	-	-	2	-	-	-	1	-	-	-	-	-	-	-	-	-	-
福島県	-	-	-	5	-	-	-	5	-	-	-	-	-	-	-	-	-	-
茨城県	-	-	-	10	-	-	-	13	-	-	-	-	-	-	-	-	-	-
栃木県	-	-	-	4	-	-	-	24	-	-	-	-	-	-	-	-	-	-
群馬県	-	-	-	13	-	-	-	10	-	-	-	-	-	-	-	-	-	-
埼玉県	-	2	-	27	-	-	1	41	-	-	-	-	-	1	-	-	-	-
千葉県	-	-	3	27	-	-	1	34	-	-	-	-	-	-	-	-	-	-
東京都	1	8	1	91	-	-	5	402	-	-	-	-	-	2	-	-	-	-
神奈川県	-	-	-	40	-	-	1	89	-	-	-	-	-	-	-	-	-	-
新潟県	-	-	-	10	-	-	-	13	-	-	-	-	-	-	-	-	-	-
富山県	-	1	-	3	-	-	-	4	-	-	-	-	-	-	-	-	-	-
石川県	-	-	-	4	-	-	-	2	-	-	-	-	-	-	-	-	-	-
福井県	-	-	-	4	-	-	-	5	-	-	-	-	-	1	-	-	-	-
山梨県	-	-	-	2	-	-	-	3	-	-	-	-	-	-	-	-	-	-
長野県	-	-	-	4	-	-	-	7	-	-	-	-	-	-	-	-	-	-
岐阜県	-	1	-	1	-	-	-	3	-	-	-	-	-	-	-	-	-	-
静岡県	-	-	-	3	-	-	-	5	-	-	-	-	-	1	-	-	-	-
愛知県	-	2	-	5	-	-	-	35	-	-	-	-	-	-	-	-	-	-
三重県	-	1	-	1	-	-	1	5	-	-	-	-	-	-	-	-	-	-
滋賀県	-	-	-	2	-	-	-	1	-	-	-	-	-	-	-	-	-	-
京都府	-	-	-	2	-	-	-	15	-	-	-	-	-	-	-	-	-	-
大阪府	-	2	-	8	-	-	1	47	-	-	-	-	-	-	-	-	-	-
兵庫県	-	2	-	13	-	-	1	15	-	-	-	-	-	-	-	-	-	-
奈良県	-	-	-	-	-	-	-	7	-	-	-	-	-	-	-	-	-	-
和歌山県	-	-	-	-	-	-	-	4	-	-	-	-	-	-	-	-	-	-
鳥取県	-	-	-	2	-	-	-	3	-	-	-	-	-	-	-	-	-	-
島根県	-	-	-	1	-	-	-	1	-	-	-	-	-	-	-	-	-	-
岡山県	-	-	-	1	-	-	-	5	-	-	-	-	-	-	-	-	-	-
広島県	-	-	-	7	-	-	-	5	-	-	-	-	-	-	-	-	-	-
山口県	-	-	-	1	-	-	-	1	-	-	-	-	-	-	-	-	-	-
徳島県	-	1	-	-	-	-	-	-	-	-	-	-	-	-	-	-	-	-
香川県	-	-	-	-	-	-	-	2	-	-	-	-	-	-	-	-	-	-
愛媛県	-	-	-	-	-	-	1	3	-	-	-	-	-	-	-	-	-	-
高知県	-	-	-	-	-	-	-	-	-	-	-	-	-	-	-	-	-	-
福岡県	-	-	-	5	-	-	-	15	-	-	-	-	-	1	-	-	-	-
佐賀県	-	-	-	1	-	-	-	1	-	-	-	-	-	-	-	-	-	-
長崎県	-	1	-	1	-	-	-	1	-	-	-	-	-	-	-	-	-	-
熊本県	-	-	-	1	-	-	-	2	-	-	-	-	-	-	-	-	-	-
大分県	-	-	-	-	-	-	-	2	-	-	-	-	-	-	-	-	-	-
宮崎県	-	-	-	3	-	-	-	22	-	-	-	-	-	-	-	-	-	-
鹿児島県	-	-	-	2	-	-	-	1	-	-	-	-	-	-	-	-	-	-
沖縄県	-	-	-	1	-	-	-	5	-	-	-	-	-	-	-	-	-	-

\*2016年2月15日より届出対象疾患となりました。

\*\*2013年3月4日より届出対象疾患となりました。

報告数・累積報告数, 疾病・都道府県別

2018年46週

	キャサナル 森林病		Q 熱		狂犬病		コクシジ オイデス症		サル痘		ジカウイルス 感染症*		重症熱性血小板 減少症候群**		腎症候性出血熱		西部ウマ脳炎	
	報告数	累積	報告数	累積	報告数	累積	報告数	累積	報告数	累積	報告数	累積	報告数	累積	報告数	累積	報告数	累積
総 数	-	-	-	3	-	-	-	2	-	-	-	-	-	74	-	-	-	-
北海道	-	-	-	-	-	-	-	-	-	-	-	-	-	-	-	-	-	-
青森県	-	-	-	-	-	-	-	-	-	-	-	-	-	-	-	-	-	-
岩手県	-	-	-	-	-	-	-	-	-	-	-	-	-	-	-	-	-	-
宮城県	-	-	-	-	-	-	-	-	-	-	-	-	-	-	-	-	-	-
秋田県	-	-	-	-	-	-	-	-	-	-	-	-	-	-	-	-	-	-
山形県	-	-	-	-	-	-	-	-	-	-	-	-	-	-	-	-	-	-
福島県	-	-	-	-	-	-	-	-	-	-	-	-	-	-	-	-	-	-
茨城県	-	-	-	-	-	-	-	-	-	-	-	-	-	-	-	-	-	-
栃木県	-	-	-	-	-	-	-	1	-	-	-	-	-	-	-	-	-	-
群馬県	-	-	-	-	-	-	-	-	-	-	-	-	-	-	-	-	-	-
埼玉県	-	-	-	-	-	-	-	-	-	-	-	-	-	-	-	-	-	-
千葉県	-	-	-	-	-	-	-	-	-	-	-	-	-	-	-	-	-	-
東京都	-	-	-	2	-	-	-	-	-	-	-	-	-	-	-	-	-	-
神奈川県	-	-	-	-	-	-	-	-	-	-	-	-	-	-	-	-	-	-
新潟県	-	-	-	-	-	-	-	-	-	-	-	-	-	-	-	-	-	-
富山県	-	-	-	-	-	-	-	-	-	-	-	-	-	-	-	-	-	-
石川県	-	-	-	-	-	-	-	-	-	-	-	-	-	-	-	-	-	-
福井県	-	-	-	-	-	-	-	-	-	-	-	-	-	-	-	-	-	-
山梨県	-	-	-	-	-	-	-	-	-	-	-	-	-	-	-	-	-	-
長野県	-	-	-	-	-	-	-	-	-	-	-	-	-	-	-	-	-	-
岐阜県	-	-	-	-	-	-	-	-	-	-	-	-	-	-	-	-	-	-
静岡県	-	-	-	-	-	-	-	-	-	-	-	-	-	-	-	-	-	-
愛知県	-	-	-	-	-	-	-	-	-	-	-	-	-	-	-	-	-	-
三重県	-	-	-	-	-	-	-	-	-	-	-	-	-	1	-	-	-	-
滋賀県	-	-	-	-	-	-	-	-	-	-	-	-	-	-	-	-	-	-
京都府	-	-	-	-	-	-	-	-	-	-	-	-	-	-	-	-	-	2
大阪府	-	-	-	-	-	-	-	1	-	-	-	-	-	-	-	-	-	1
兵庫県	-	-	-	1	-	-	-	-	-	-	-	-	-	-	-	-	-	-
奈良県	-	-	-	-	-	-	-	-	-	-	-	-	-	-	-	-	-	-
和歌山県	-	-	-	-	-	-	-	-	-	-	-	-	-	-	-	-	-	5
鳥取県	-	-	-	-	-	-	-	-	-	-	-	-	-	-	-	-	-	-
島根県	-	-	-	-	-	-	-	-	-	-	-	-	-	-	-	-	-	2
岡山県	-	-	-	-	-	-	-	-	-	-	-	-	-	-	-	-	-	2
広島県	-	-	-	-	-	-	-	-	-	-	-	-	-	-	-	-	-	10
山口県	-	-	-	-	-	-	-	-	-	-	-	-	-	-	-	-	-	8
徳島県	-	-	-	-	-	-	-	-	-	-	-	-	-	-	-	-	-	1
香川県	-	-	-	-	-	-	-	-	-	-	-	-	-	-	-	-	-	1
愛媛県	-	-	-	-	-	-	-	-	-	-	-	-	-	-	-	-	-	3
高知県	-	-	-	-	-	-	-	-	-	-	-	-	-	-	-	-	-	5
福岡県	-	-	-	-	-	-	-	-	-	-	-	-	-	-	-	-	-	1
佐賀県	-	-	-	-	-	-	-	-	-	-	-	-	-	-	-	-	-	1
長崎県	-	-	-	-	-	-	-	-	-	-	-	-	-	-	-	-	-	4
熊本県	-	-	-	-	-	-	-	-	-	-	-	-	-	-	-	-	-	5
大分県	-	-	-	-	-	-	-	-	-	-	-	-	-	-	-	-	-	2
宮崎県	-	-	-	-	-	-	-	-	-	-	-	-	-	-	-	-	-	11
鹿児島県	-	-	-	-	-	-	-	-	-	-	-	-	-	-	-	-	-	9
沖縄県	-	-	-	-	-	-	-	-	-	-	-	-	-	-	-	-	-	-



\*鳥インフルエンザ(H5N1及びH7N9)を除く。

報告数・累積報告数, 疾病・都道府県別

2018年46週

	ダニ媒介脳炎		炭 疽		チクングニア熱		つつが虫病		デング熱		東部ウマ脳炎		鳥インフルエンザ*		ニパウイルス感染症		日本紅斑熱	
	報告数	累積	報告数	累積	報告数	累積	報告数	累積	報告数	累積	報告数	累積	報告数	累積	報告数	累積	報告数	累積
総 数	-	1	-	-	-	3	33	189	2	177	-	-	-	-	-	-	3	288
北海道	-	1	-	-	-	1	-	-	-	2	-	-	-	-	-	-	-	-
青森県	-	-	-	-	-	-	-	5	-	-	-	-	-	-	-	-	-	-
岩手県	-	-	-	-	-	-	-	1	-	-	-	-	-	-	-	-	-	-
宮城県	-	-	-	-	-	-	-	5	-	1	-	-	-	-	-	-	-	-
秋田県	-	-	-	-	-	-	-	4	-	-	-	-	-	-	-	-	-	-
山形県	-	-	-	-	-	-	-	7	-	1	-	-	-	-	-	-	-	-
福島県	-	-	-	-	-	-	1	15	-	2	-	-	-	-	-	-	-	-
茨城県	-	-	-	-	-	-	1	4	-	3	-	-	-	-	-	-	-	-
栃木県	-	-	-	-	-	-	-	2	-	-	-	-	-	-	-	-	-	-
群馬県	-	-	-	-	-	-	3	14	-	1	-	-	-	-	-	-	-	1
埼玉県	-	-	-	-	-	1	-	3	-	2	-	-	-	-	-	-	-	-
千葉県	-	-	-	-	-	-	-	7	-	6	-	-	-	-	-	-	-	10
東京都	-	-	-	-	-	-	-	6	-	57	-	-	-	-	-	-	-	-
神奈川県	-	-	-	-	-	-	2	5	1	19	-	-	-	-	-	-	-	-
新潟県	-	-	-	-	-	-	1	6	-	5	-	-	-	-	-	-	-	-
富山県	-	-	-	-	-	-	1	4	-	3	-	-	-	-	-	-	-	-
石川県	-	-	-	-	-	-	-	-	-	2	-	-	-	-	-	-	-	-
福井県	-	-	-	-	-	-	-	1	-	-	-	-	-	-	-	-	-	-
山梨県	-	-	-	-	-	-	-	-	-	1	-	-	-	-	-	-	-	-
長野県	-	-	-	-	-	-	2	4	-	3	-	-	-	-	-	-	-	1
岐阜県	-	-	-	-	-	-	1	8	-	5	-	-	-	-	-	-	-	-
静岡県	-	-	-	-	-	-	2	4	1	6	-	-	-	-	-	-	-	3
愛知県	-	-	-	-	-	1	-	1	-	18	-	-	-	-	-	-	-	1
三重県	-	-	-	-	-	-	-	-	-	-	-	-	-	-	-	-	3	41
滋賀県	-	-	-	-	-	-	1	1	-	-	-	-	-	-	-	-	-	-
京都府	-	-	-	-	-	-	-	-	-	2	-	-	-	-	-	-	-	2
大阪府	-	-	-	-	-	-	-	-	-	15	-	-	-	-	-	-	-	8
兵庫県	-	-	-	-	-	-	-	3	-	6	-	-	-	-	-	-	-	9
奈良県	-	-	-	-	-	-	-	-	-	2	-	-	-	-	-	-	-	-
和歌山県	-	-	-	-	-	-	-	2	-	-	-	-	-	-	-	-	-	32
鳥取県	-	-	-	-	-	-	-	3	-	1	-	-	-	-	-	-	-	2
島根県	-	-	-	-	-	-	-	3	-	1	-	-	-	-	-	-	-	16
岡山県	-	-	-	-	-	-	-	2	-	-	-	-	-	-	-	-	-	5
広島県	-	-	-	-	-	-	3	15	-	4	-	-	-	-	-	-	-	40
山口県	-	-	-	-	-	-	-	1	-	2	-	-	-	-	-	-	-	3
徳島県	-	-	-	-	-	-	-	-	-	-	-	-	-	-	-	-	-	4
香川県	-	-	-	-	-	-	-	-	-	-	-	-	-	-	-	-	-	11
愛媛県	-	-	-	-	-	-	-	-	-	-	-	-	-	-	-	-	-	9
高知県	-	-	-	-	-	-	-	-	-	-	-	-	-	-	-	-	-	13
福岡県	-	-	-	-	-	-	-	3	-	-	-	-	-	-	-	-	-	4
佐賀県	-	-	-	-	-	-	-	1	-	1	-	-	-	-	-	-	-	10
長崎県	-	-	-	-	-	-	1	4	-	-	-	-	-	-	-	-	-	19
熊本県	-	-	-	-	-	-	-	3	-	2	-	-	-	-	-	-	-	5
大分県	-	-	-	-	-	-	2	3	-	3	-	-	-	-	-	-	-	-
宮崎県	-	-	-	-	-	-	9	16	-	1	-	-	-	-	-	-	-	18
鹿児島県	-	-	-	-	-	-	3	23	-	-	-	-	-	-	-	-	-	21
沖縄県	-	-	-	-	-	-	-	-	-	-	-	-	-	-	-	-	-	-

報告数・累積報告数, 疾病・都道府県別

2018年46週

	日本脳炎		ハンタウイルス 肺症候群		Bウイルス病		鼻 疽		ブルセラ症		ベネズエラ ウマ脳炎		ヘンドラウイルス 感 染 症		発しんチフス		ポツリヌス症	
	報告数	累積	報告数	累積	報告数	累積	報告数	累積	報告数	累積	報告数	累積	報告数	累積	報告数	累積	報告数	累積
総 数	-	-	-	-	-	-	-	-	3	-	-	-	-	-	-	-	-	2
北海道	-	-	-	-	-	-	-	-	-	-	-	-	-	-	-	-	-	-
青森県	-	-	-	-	-	-	-	-	-	-	-	-	-	-	-	-	-	-
岩手県	-	-	-	-	-	-	-	-	-	-	-	-	-	-	-	-	-	-
宮城県	-	-	-	-	-	-	-	-	-	-	-	-	-	-	-	-	-	-
秋田県	-	-	-	-	-	-	-	-	-	-	-	-	-	-	-	-	-	-
山形県	-	-	-	-	-	-	-	-	-	-	-	-	-	-	-	-	-	-
福島県	-	-	-	-	-	-	-	-	-	-	-	-	-	-	-	-	-	-
茨城県	-	-	-	-	-	-	-	-	-	-	-	-	-	-	-	-	-	-
栃木県	-	-	-	-	-	-	-	-	-	-	-	-	-	-	-	-	-	-
群馬県	-	-	-	-	-	-	-	-	1	-	-	-	-	-	-	-	-	-
埼玉県	-	-	-	-	-	-	-	-	-	-	-	-	-	-	-	-	-	-
千葉県	-	-	-	-	-	-	-	-	1	-	-	-	-	-	-	-	-	-
東京都	-	-	-	-	-	-	-	-	-	-	-	-	-	-	-	-	-	1
神奈川県	-	-	-	-	-	-	-	-	-	-	-	-	-	-	-	-	-	-
新潟県	-	-	-	-	-	-	-	-	-	-	-	-	-	-	-	-	-	-
富山県	-	-	-	-	-	-	-	-	-	-	-	-	-	-	-	-	-	-
石川県	-	-	-	-	-	-	-	-	1	-	-	-	-	-	-	-	-	-
福井県	-	-	-	-	-	-	-	-	-	-	-	-	-	-	-	-	-	-
山梨県	-	-	-	-	-	-	-	-	-	-	-	-	-	-	-	-	-	-
長野県	-	-	-	-	-	-	-	-	-	-	-	-	-	-	-	-	-	-
岐阜県	-	-	-	-	-	-	-	-	-	-	-	-	-	-	-	-	-	-
静岡県	-	-	-	-	-	-	-	-	-	-	-	-	-	-	-	-	-	-
愛知県	-	-	-	-	-	-	-	-	-	-	-	-	-	-	-	-	-	-
三重県	-	-	-	-	-	-	-	-	-	-	-	-	-	-	-	-	-	-
滋賀県	-	-	-	-	-	-	-	-	-	-	-	-	-	-	-	-	-	-
京都府	-	-	-	-	-	-	-	-	-	-	-	-	-	-	-	-	-	-
大阪府	-	-	-	-	-	-	-	-	-	-	-	-	-	-	-	-	-	-
兵庫県	-	-	-	-	-	-	-	-	-	-	-	-	-	-	-	-	-	-
奈良県	-	-	-	-	-	-	-	-	-	-	-	-	-	-	-	-	-	-
和歌山県	-	-	-	-	-	-	-	-	-	-	-	-	-	-	-	-	-	-
鳥取県	-	-	-	-	-	-	-	-	-	-	-	-	-	-	-	-	-	-
島根県	-	-	-	-	-	-	-	-	-	-	-	-	-	-	-	-	-	-
岡山県	-	-	-	-	-	-	-	-	-	-	-	-	-	-	-	-	-	1
広島県	-	-	-	-	-	-	-	-	-	-	-	-	-	-	-	-	-	-
山口県	-	-	-	-	-	-	-	-	-	-	-	-	-	-	-	-	-	-
徳島県	-	-	-	-	-	-	-	-	-	-	-	-	-	-	-	-	-	-
香川県	-	-	-	-	-	-	-	-	-	-	-	-	-	-	-	-	-	-
愛媛県	-	-	-	-	-	-	-	-	-	-	-	-	-	-	-	-	-	-
高知県	-	-	-	-	-	-	-	-	-	-	-	-	-	-	-	-	-	-
福岡県	-	-	-	-	-	-	-	-	-	-	-	-	-	-	-	-	-	-
佐賀県	-	-	-	-	-	-	-	-	-	-	-	-	-	-	-	-	-	-
長崎県	-	-	-	-	-	-	-	-	-	-	-	-	-	-	-	-	-	-
熊本県	-	-	-	-	-	-	-	-	-	-	-	-	-	-	-	-	-	-
大分県	-	-	-	-	-	-	-	-	-	-	-	-	-	-	-	-	-	-
宮崎県	-	-	-	-	-	-	-	-	-	-	-	-	-	-	-	-	-	-
鹿児島県	-	-	-	-	-	-	-	-	-	-	-	-	-	-	-	-	-	-
沖縄県	-	-	-	-	-	-	-	-	-	-	-	-	-	-	-	-	-	-

報告数・累積報告数, 疾病・都道府県別

2018年46週

	マラリア		野 兎 病		ライム病		リッサウイルス 感 染 症		リフトバレー熱		類 鼻 痘		レジオネラ症		レプトスピラ症		ロッキー山 紅 斑 熱	
	報告数	累積	報告数	累積	報告数	累積	報告数	累積	報告数	累積	報告数	累積	報告数	累積	報告数	累積	報告数	累積
総 数	-	47	-	-	-	13	-	-	-	-	-	2	18	1938	-	30	-	-
北海道	-	1	-	-	-	5	-	-	-	-	-	-	1	32	-	-	-	-
青森県	-	-	-	-	-	-	-	-	-	-	-	-	-	6	-	-	-	-
岩手県	-	-	-	-	-	-	-	-	-	-	-	-	-	11	-	-	-	-
宮城県	-	-	-	-	-	-	-	-	-	-	-	-	-	28	-	-	-	-
秋田県	-	-	-	-	-	1	-	-	-	-	-	-	1	7	-	-	-	-
山形県	-	-	-	-	-	-	-	-	-	-	-	-	-	18	-	-	-	-
福島県	-	-	-	-	-	-	-	-	-	-	-	-	-	25	-	-	-	-
茨城県	-	2	-	-	-	-	-	-	-	-	-	-	1	59	-	-	-	-
栃木県	-	-	-	-	-	-	-	-	-	-	-	-	1	45	-	-	-	-
群馬県	-	-	-	-	-	-	-	-	-	-	-	-	1	56	-	1	-	-
埼玉県	-	6	-	-	-	-	-	-	-	-	-	-	1	94	-	-	-	-
千葉県	-	4	-	-	-	-	-	-	-	-	-	-	2	92	-	-	-	-
東京都	-	13	-	-	-	1	-	-	-	-	-	1	-	149	-	5	-	-
神奈川県	-	1	-	-	-	1	-	-	-	-	-	-	3	96	-	2	-	-
新潟県	-	-	-	-	-	-	-	-	-	-	-	-	1	43	-	-	-	-
富山県	-	-	-	-	-	-	-	-	-	-	-	-	1	40	-	-	-	-
石川県	-	-	-	-	-	-	-	-	-	-	-	-	-	20	-	-	-	-
福井県	-	-	-	-	-	1	-	-	-	-	-	-	1	18	-	-	-	-
山梨県	-	1	-	-	-	-	-	-	-	-	-	-	-	17	-	-	-	-
長野県	-	-	-	-	-	-	-	-	-	-	-	-	-	49	-	-	-	-
岐阜県	-	-	-	-	-	-	-	-	-	-	-	-	1	43	-	-	-	-
静岡県	-	1	-	-	-	-	-	-	-	-	-	-	-	91	-	1	-	-
愛知県	-	2	-	-	-	-	-	-	-	-	-	1	-	148	-	1	-	-
三重県	-	-	-	-	-	-	-	-	-	-	-	-	-	31	-	-	-	-
滋賀県	-	-	-	-	-	-	-	-	-	-	-	-	-	31	-	-	-	-
京都府	-	1	-	-	-	-	-	-	-	-	-	-	-	40	-	-	-	-
大阪府	-	7	-	-	-	1	-	-	-	-	-	-	-	121	-	1	-	-
兵庫県	-	1	-	-	-	2	-	-	-	-	-	-	1	77	-	2	-	-
奈良県	-	-	-	-	-	-	-	-	-	-	-	-	-	16	-	-	-	-
和歌山県	-	-	-	-	-	-	-	-	-	-	-	-	-	16	-	-	-	-
鳥取県	-	-	-	-	-	-	-	-	-	-	-	-	-	16	-	1	-	-
島根県	-	-	-	-	-	-	-	-	-	-	-	-	-	14	-	-	-	-
岡山県	-	-	-	-	-	-	-	-	-	-	-	-	-	71	-	-	-	-
広島県	-	-	-	-	-	-	-	-	-	-	-	-	1	90	-	1	-	-
山口県	-	-	-	-	-	-	-	-	-	-	-	-	-	15	-	-	-	-
徳島県	-	-	-	-	-	-	-	-	-	-	-	-	-	14	-	-	-	-
香川県	-	-	-	-	-	-	-	-	-	-	-	-	-	17	-	-	-	-
愛媛県	-	1	-	-	-	-	-	-	-	-	-	-	-	19	-	-	-	-
高知県	-	-	-	-	-	-	-	-	-	-	-	-	-	8	-	-	-	-
福岡県	-	1	-	-	-	-	-	-	-	-	-	-	1	50	-	-	-	-
佐賀県	-	1	-	-	-	-	-	-	-	-	-	-	-	10	-	-	-	-
長崎県	-	3	-	-	-	-	-	-	-	-	-	-	-	16	-	-	-	-
熊本県	-	-	-	-	-	-	-	-	-	-	-	-	-	26	-	-	-	-
大分県	-	-	-	-	-	1	-	-	-	-	-	-	-	17	-	-	-	-
宮崎県	-	-	-	-	-	-	-	-	-	-	-	-	-	7	-	2	-	-
鹿児島県	-	-	-	-	-	-	-	-	-	-	-	-	-	8	-	-	-	-
沖縄県	-	1	-	-	-	-	-	-	-	-	-	-	-	21	-	13	-	-

\*E型肝炎及びA型肝炎を除く。

\*\*2014年9月19日より届出対象疾患となりました。

\*\*\*急性灰白髄炎を除く。2018年5月1日より届出対象疾患となりました。

\*\*\*\*ウエストナイル脳炎、西部ウマ脳炎、ダニ媒介脳炎、東部ウマ脳炎、日本脳炎、ベネズエラウマ脳炎及びリフトバレー熱を除く。

報告数・累積報告数、疾病・都道府県別

2018年46週

	アメルバ赤痢		ウイルス性肝炎*		カリバネム耐性 腸内細菌科細菌感染症**		急性弛緩性 麻痺***		急性脳炎****		クリプト スポリジウム症		クロイツフェルト ・ヤコブ病		劇症型溶血性 レンサ球菌感染症		後天性免疫不全 症候群	
	報告数	累積	報告数	累積	報告数	累積	報告数	累積	報告数	累積	報告数	累積	報告数	累積	報告数	累積	報告数	累積
総 数	8	733	2	220	43	1958	4	111	9	576	-	24	3	188	9	610	15	1136
北海道	-	16	-	10	2	38	-	-	1	11	-	6	1	11	-	17	2	28
青森県	-	3	-	-	-	21	-	1	-	1	-	9	-	3	-	4	-	4
岩手県	-	7	-	-	-	4	-	-	-	2	-	-	-	2	-	5	-	2
宮城県	-	11	-	4	-	19	-	1	-	-	-	1	-	2	-	11	-	10
秋田県	-	1	-	2	1	9	-	-	-	6	-	-	-	1	-	5	-	-
山形県	-	5	-	2	1	8	-	-	-	1	-	1	-	4	-	4	-	3
福島県	-	12	-	-	1	49	-	-	-	7	-	-	-	2	-	13	-	6
茨城県	-	14	-	3	3	30	-	4	1	21	-	-	-	2	-	8	-	15
栃木県	-	7	-	3	-	24	-	1	-	9	-	-	-	2	-	12	-	14
群馬県	-	6	-	5	2	25	-	-	-	9	-	-	1	10	-	11	2	11
埼玉県	1	37	-	7	1	82	-	6	-	35	-	-	-	6	1	27	-	29
千葉県	1	35	-	15	1	82	-	4	-	69	-	-	-	6	1	31	2	41
東京都	-	136	1	56	1	196	-	7	1	54	-	3	-	24	1	79	4	362
神奈川県	2	67	-	16	3	209	1	6	-	31	-	-	-	15	2	48	-	66
新潟県	-	13	-	9	2	28	-	3	-	15	-	-	-	5	-	6	-	5
富山県	-	2	-	-	1	16	-	1	-	6	-	-	-	-	-	19	1	1
石川県	-	4	-	4	3	30	-	1	-	1	-	-	-	2	-	4	-	3
福井県	-	2	-	-	-	10	1	3	-	5	-	-	-	3	-	3	-	1
山梨県	-	5	-	1	-	4	-	1	-	7	-	-	-	3	-	1	-	-
長野県	-	15	-	2	-	34	-	1	1	10	-	-	-	5	-	9	-	12
岐阜県	-	17	-	2	2	19	1	10	-	7	-	1	-	-	-	9	-	21
静岡県	-	13	-	-	2	38	-	2	-	18	-	-	-	5	-	24	-	27
愛知県	-	40	1	5	2	133	-	10	2	31	-	-	-	3	-	43	-	83
三重県	-	8	-	2	-	41	-	2	-	10	-	-	-	1	-	7	-	12
滋賀県	-	5	-	1	-	11	-	1	1	4	-	-	-	6	-	8	-	9
京都府	-	20	-	5	1	43	-	3	-	9	-	-	-	6	-	9	-	19
大阪府	2	71	-	9	1	174	-	5	-	21	-	-	1	11	1	30	3	137
兵庫県	1	28	-	14	-	65	-	9	-	28	-	1	-	7	1	32	-	22
奈良県	-	7	-	1	-	38	-	1	-	5	-	-	-	1	-	11	-	5
和歌山県	-	2	-	1	-	18	-	-	-	4	-	-	-	1	-	2	-	2
鳥取県	-	5	-	-	-	7	-	-	-	1	-	-	-	2	-	7	-	2
島根県	-	2	-	-	-	13	-	-	1	2	-	-	-	-	1	6	-	1
岡山県	-	15	-	5	-	22	-	3	-	6	-	-	-	2	-	13	-	15
広島県	1	19	-	8	2	63	-	1	-	12	-	-	-	9	-	5	-	15
山口県	-	3	-	-	3	27	-	3	-	14	-	-	-	3	-	7	-	5
徳島県	-	3	-	2	-	6	-	1	-	3	-	-	-	1	-	3	-	9
香川県	-	3	-	1	1	16	-	-	-	2	-	-	-	-	-	9	-	3
愛媛県	-	4	-	-	-	6	-	2	-	1	-	-	-	3	1	5	1	7
高知県	-	3	-	1	1	20	-	1	-	-	-	-	-	1	-	5	-	7
福岡県	-	30	-	6	2	129	-	7	-	31	-	-	-	6	-	18	-	62
佐賀県	-	4	-	1	1	15	-	-	-	-	-	-	-	4	-	2	-	6
長崎県	-	3	-	1	2	55	-	-	-	3	-	-	-	4	-	10	-	4
熊本県	-	11	-	2	-	21	-	2	-	1	-	-	-	-	-	9	-	8
大分県	-	5	-	2	-	6	-	1	-	15	-	-	-	-	-	2	-	12
宮崎県	-	1	-	5	-	13	-	1	-	6	-	-	-	2	-	4	-	7
鹿児島県	-	6	-	3	1	20	1	3	1	22	-	2	-	2	-	3	-	7
沖縄県	-	7	-	4	-	21	-	3	-	20	-	-	-	-	-	10	-	16

\*2013年4月1日より届出対象疾患となりました。  
 \*\*2014年9月19日より届出対象疾患となりました。

報告数・累積報告数, 疾病・都道府県別

2018年46週

	ジアルジア症		侵襲性インフルエンザ菌感染症*		侵襲性髄膜炎菌感染症*		侵襲性肺炎球菌感染症*		水痘** (入院例に限る)		先天性風しん症候群		梅毒		播種性 クリプトコックス症**		破傷風	
	報告数	累積	報告数	累積	報告数	累積	報告数	累積	報告数	累積	報告数	累積	報告数	累積	報告数	累積	報告数	累積
総数	1	66	3	418	-	31	46	2806	9	388	-	-	87	6096	2	157	2	115
北海道	-	3	-	18	-	1	1	86	-	15	-	-	2	114	-	3	-	11
青森県	-	-	-	1	-	-	-	12	-	4	-	-	-	31	-	1	-	-
岩手県	-	-	-	1	-	-	-	14	-	3	-	-	-	27	-	-	-	1
宮城県	-	1	-	6	-	-	1	45	-	4	-	-	1	79	-	-	-	4
秋田県	-	1	-	5	-	-	-	16	-	6	-	-	-	14	-	1	-	-
山形県	-	1	-	4	-	1	-	29	-	3	-	-	-	10	-	2	-	2
福島県	-	-	-	6	-	-	1	21	-	4	-	-	3	90	-	3	-	1
茨城県	-	6	-	5	-	-	1	49	-	5	-	-	1	105	-	-	-	2
栃木県	-	-	-	4	-	-	-	32	-	4	-	-	-	43	-	3	-	5
群馬県	-	-	-	6	-	-	1	35	-	1	-	-	-	80	-	1	-	3
埼玉県	-	2	-	22	-	1	4	119	-	10	-	-	3	204	-	2	-	2
千葉県	-	1	-	15	-	1	6	150	1	25	-	-	2	139	-	9	-	5
東京都	1	19	-	35	-	6	9	329	2	53	-	-	27	1548	-	17	-	7
神奈川県	-	6	-	33	-	1	4	190	1	49	-	-	1	314	-	6	-	5
新潟県	-	1	-	13	-	-	-	65	-	4	-	-	1	57	1	3	-	2
富山県	-	-	-	5	-	-	-	33	-	7	-	-	-	13	-	3	-	-
石川県	-	-	-	3	-	-	-	24	-	3	-	-	-	15	-	2	-	1
福井県	-	-	-	-	-	-	1	17	-	3	-	-	1	19	-	3	-	-
山梨県	-	-	1	1	-	1	-	9	-	5	-	-	-	14	-	-	-	2
長野県	-	-	-	6	-	-	2	54	-	4	-	-	-	38	-	3	-	3
岐阜県	-	3	-	8	-	-	-	39	-	4	-	-	1	66	-	3	-	2
静岡県	-	-	1	7	-	-	2	87	-	5	-	-	1	71	-	7	-	1
愛知県	-	3	-	30	-	4	3	168	-	22	-	-	8	399	1	16	-	5
三重県	-	-	-	7	-	1	-	37	-	3	-	-	-	55	-	2	-	-
滋賀県	-	-	-	5	-	-	-	32	-	5	-	-	-	17	-	1	-	-
京都府	-	-	-	7	-	2	2	94	-	8	-	-	3	98	-	4	-	1
大阪府	-	5	-	61	-	2	3	236	2	31	-	-	12	1043	-	6	-	2
兵庫県	-	4	1	17	-	4	1	199	2	13	-	-	3	227	-	8	-	3
奈良県	-	-	-	3	-	-	-	20	-	5	-	-	2	46	-	2	-	1
和歌山県	-	-	-	3	-	-	-	13	-	2	-	-	-	26	-	3	-	1
鳥取県	-	-	-	3	-	-	-	11	-	1	-	-	-	26	-	2	-	1
島根県	-	-	-	1	-	-	-	29	-	-	-	-	-	14	-	-	-	3
岡山県	-	1	-	1	-	1	-	40	-	3	-	-	1	145	-	2	-	2
広島県	-	-	-	4	-	-	-	22	-	10	-	-	3	162	-	3	-	4
山口県	-	-	-	1	-	-	-	36	-	4	-	-	2	55	-	3	-	3
徳島県	-	-	-	1	-	-	-	8	-	4	-	-	2	25	-	2	-	4
香川県	-	1	-	3	-	-	1	28	-	1	-	-	-	26	-	5	-	3
愛媛県	-	-	-	-	-	1	-	10	-	2	-	-	-	67	-	1	-	-
高知県	-	1	-	6	-	-	-	12	1	3	-	-	-	16	-	3	-	-
福岡県	-	4	-	14	-	1	2	132	-	26	-	-	3	272	-	8	-	5
佐賀県	-	-	-	-	-	-	-	17	-	4	-	-	-	16	-	2	-	2
長崎県	-	1	-	5	-	-	-	20	-	7	-	-	1	38	-	3	-	2
熊本県	-	1	-	4	-	-	-	33	-	5	-	-	3	88	-	2	-	1
大分県	-	-	-	-	-	-	-	21	-	2	-	-	-	31	-	1	-	2
宮崎県	-	-	-	3	-	-	-	22	-	1	-	-	-	5	-	4	-	4
鹿児島県	-	-	-	7	-	2	1	31	-	2	-	-	-	43	-	1	2	7
沖縄県	-	1	-	28	-	1	-	80	-	3	-	-	-	65	-	1	-	-

\*2018年1月1日より届出対象疾患となりました。  
 \*\*2014年9月19日より届出対象疾患となりました。

報告数・累積報告数, 疾病・都道府県別

2018年46週

	バンコマイシン耐性 黄色ブドウ球菌感染症		バンコマイシン耐性 腸球菌感染症		百日咳*		風しん		麻しん		薬剤耐性アシネト バクテラ-感染症**	
	報告数	累積	報告数	累積	報告数	累積	報告数	累積	報告数	累積	報告数	累積
総 数	-	-	1	70	290	9543	123	2186	4	255	-	20
北海道	-	-	-	3	13	212	1	16	-	1	-	1
青森県	-	-	-	5	1	62	-	-	-	-	-	-
岩手県	-	-	-	1	-	41	-	1	-	-	-	-
宮城県	-	-	-	-	-	27	2	7	-	-	-	-
秋田県	-	-	-	-	5	66	-	3	-	-	-	-
山形県	-	-	-	1	6	105	6	8	-	-	-	-
福島県	-	-	-	-	7	92	1	8	-	10	-	-
茨城県	-	-	-	-	11	119	1	50	-	3	-	-
栃木県	-	-	-	-	-	68	2	7	-	-	-	-
群馬県	-	-	-	3	6	66	2	17	-	-	-	-
埼玉県	-	-	-	4	28	567	8	147	-	13	-	5
千葉県	-	-	-	3	19	438	16	310	1	26	-	-
東京都	-	-	-	5	51	1909	35	763	1	18	-	4
神奈川県	-	-	1	4	31	591	11	295	-	4	-	2
新潟県	-	-	-	-	4	209	-	10	-	-	-	-
富山県	-	-	-	-	1	23	-	9	-	-	-	-
石川県	-	-	-	-	3	81	2	15	-	-	-	-
福井県	-	-	-	-	1	81	-	5	-	1	-	-
山梨県	-	-	-	-	2	110	-	8	-	2	-	1
長野県	-	-	-	-	2	74	1	15	-	1	-	-
岐阜県	-	-	-	-	3	81	1	10	-	1	-	-
静岡県	-	-	-	-	7	122	1	28	-	4	-	3
愛知県	-	-	-	2	10	345	3	103	-	37	-	-
三重県	-	-	-	-	5	117	-	22	-	3	-	-
滋賀県	-	-	-	2	5	106	1	10	-	1	-	-
京都府	-	-	-	-	3	120	1	15	-	-	-	-
大阪府	-	-	-	20	15	862	5	87	2	5	-	-
兵庫県	-	-	-	3	22	463	7	36	-	2	-	-
奈良県	-	-	-	6	-	50	-	7	-	-	-	-
和歌山県	-	-	-	-	1	73	-	6	-	-	-	-
鳥取県	-	-	-	-	-	59	-	2	-	-	-	-
島根県	-	-	-	-	2	38	-	1	-	-	-	-
岡山県	-	-	-	-	2	154	1	16	-	-	-	-
広島県	-	-	-	1	2	247	-	23	-	-	-	1
山口県	-	-	-	1	3	151	3	11	-	1	-	-
徳島県	-	-	-	-	-	24	-	3	-	-	-	-
香川県	-	-	-	-	3	457	-	6	-	-	-	-
愛媛県	-	-	-	-	2	138	1	4	-	-	-	1
高知県	-	-	-	1	-	165	-	-	-	-	-	-
福岡県	-	-	-	-	4	203	10	80	-	20	-	-
佐賀県	-	-	-	-	1	137	1	1	-	-	-	-
長崎県	-	-	-	-	-	13	-	1	-	-	-	-
熊本県	-	-	-	-	-	42	-	7	-	1	-	-
大分県	-	-	-	3	2	17	-	-	-	-	-	-
宮崎県	-	-	-	-	4	274	-	3	-	-	-	-
鹿児島県	-	-	-	-	3	113	-	2	-	-	-	1
沖縄県	-	-	-	2	-	31	-	8	-	101	-	1

注) 百日咳は2018年1月1日より全数把握対象疾患に変更となりました。

\*鳥インフルエンザ及び新型インフルエンザ等感染症を除く。

\*\*2018年9週より定点当たり報告数の表示が開始されました。

報告数・定点当たり報告数, 疾病・都道府県別

2018年46週

	インフルエンザ*		RSウイルス感染症**		咽頭結膜熱		A群溶血性レンサ球菌咽頭炎		感染性胃腸炎		水痘		手足口病		伝染性紅斑		突発性発しん	
	報告数	定点当り	報告数	定点当り	報告数	定点当り	報告数	定点当り	報告数	定点当り	報告数	定点当り	報告数	定点当り	報告数	定点当り	報告数	定点当り
総数	1885	0.38	1762	0.56	1644	0.52	7660	2.43	18672	5.91	1452	0.46	2494	0.79	1921	0.61	1418	0.45
北海道	80	0.36	191	1.36	86	0.61	563	4.02	289	2.06	82	0.59	75	0.54	18	0.13	33	0.24
青森県	30	0.46	25	0.60	16	0.38	27	0.64	189	4.50	29	0.69	29	0.69	28	0.67	14	0.33
岩手県	9	0.14	48	1.20	41	1.03	88	2.20	104	2.60	10	0.25	62	1.55	43	1.08	23	0.58
宮城県	51	0.54	33	0.56	26	0.44	165	2.80	290	4.92	37	0.63	41	0.69	251	4.25	30	0.51
秋田県	-	-	20	0.57	11	0.31	42	1.20	66	1.89	5	0.14	10	0.29	3	0.09	8	0.23
山形県	13	0.27	57	1.90	27	0.90	107	3.57	140	4.67	34	1.13	10	0.33	11	0.37	15	0.50
福島県	5	0.06	79	1.58	17	0.34	127	2.54	179	3.58	29	0.58	73	1.46	36	0.72	26	0.52
茨城県	46	0.38	30	0.40	40	0.53	116	1.55	257	3.43	32	0.43	57	0.76	19	0.25	25	0.33
栃木県	14	0.18	34	0.71	17	0.35	90	1.88	99	2.06	14	0.29	51	1.06	31	0.65	26	0.54
群馬県	4	0.05	29	0.54	63	1.17	79	1.46	359	6.65	21	0.39	20	0.37	13	0.24	27	0.50
埼玉県	186	0.72	105	0.64	89	0.54	540	3.29	1028	6.27	70	0.43	233	1.42	193	1.18	80	0.49
千葉県	106	0.50	40	0.30	61	0.45	347	2.57	589	4.36	36	0.27	153	1.13	109	0.81	47	0.35
東京都	251	0.60	85	0.32	99	0.38	713	2.72	2058	7.85	89	0.34	374	1.43	387	1.48	140	0.53
神奈川県	116	0.34	42	0.20	84	0.40	503	2.37	1233	5.82	143	0.67	199	0.94	307	1.45	101	0.48
新潟県	9	0.10	80	1.40	83	1.46	166	2.91	255	4.47	44	0.77	32	0.56	93	1.63	40	0.70
富山県	2	0.04	51	1.76	41	1.41	54	1.86	155	5.34	5	0.17	33	1.14	2	0.07	10	0.34
石川県	7	0.15	19	0.66	22	0.76	85	2.93	197	6.79	21	0.72	8	0.28	13	0.45	14	0.48
福井県	9	0.26	16	0.73	20	0.91	64	2.91	105	4.77	13	0.59	14	0.64	4	0.18	11	0.50
山梨県	10	0.24	8	0.33	2	0.08	39	1.63	110	4.58	13	0.54	3	0.13	16	0.67	7	0.29
長野県	13	0.15	62	1.15	16	0.30	106	1.96	381	7.06	35	0.65	8	0.15	12	0.22	22	0.41
岐阜県	34	0.40	22	0.42	19	0.37	61	1.17	194	3.73	11	0.21	22	0.42	9	0.17	7	0.13
静岡県	32	0.23	35	0.39	69	0.78	228	2.56	575	6.46	24	0.27	21	0.24	35	0.39	28	0.31
愛知県	93	0.48	73	0.40	47	0.26	361	1.98	878	4.82	80	0.44	67	0.37	42	0.23	48	0.26
三重県	79	1.10	27	0.60	8	0.18	109	2.42	234	5.20	47	1.04	26	0.58	17	0.38	20	0.44
滋賀県	8	0.15	25	0.78	1	0.03	33	1.03	157	4.91	7	0.22	42	1.31	-	-	10	0.31
京都府	22	0.18	15	0.20	22	0.29	140	1.84	383	5.04	28	0.37	39	0.51	10	0.13	23	0.30
大阪府	121	0.40	110	0.55	126	0.63	466	2.34	1048	5.27	100	0.50	124	0.62	63	0.32	90	0.45
兵庫県	54	0.27	89	0.69	59	0.46	207	1.60	719	5.57	70	0.54	101	0.78	22	0.17	46	0.36
奈良県	39	0.71	22	0.65	20	0.59	51	1.50	145	4.26	13	0.38	60	1.76	1	0.03	18	0.53
和歌山県	18	0.37	20	0.67	11	0.37	18	0.60	93	3.10	11	0.37	18	0.60	4	0.13	15	0.50
鳥取県	10	0.34	8	0.42	4	0.21	81	4.26	91	4.79	3	0.16	27	1.42	1	0.05	1	0.05
島根県	8	0.21	23	1.00	10	0.43	51	2.22	116	5.04	9	0.39	34	1.48	1	0.04	14	0.61
岡山県	19	0.23	14	0.26	7	0.13	116	2.15	294	5.44	24	0.44	39	0.72	6	0.11	27	0.50
広島県	43	0.37	47	0.65	25	0.35	164	2.28	502	6.97	22	0.31	48	0.67	3	0.04	25	0.35
山口県	19	0.28	27	0.57	14	0.30	174	3.70	450	9.57	13	0.28	26	0.55	8	0.17	22	0.47
徳島県	4	0.11	4	0.17	9	0.39	39	1.70	82	3.57	4	0.17	3	0.13	4	0.17	19	0.83
香川県	29	0.62	10	0.36	15	0.54	60	2.14	148	5.29	5	0.18	10	0.36	6	0.21	21	0.75
愛媛県	6	0.10	20	0.56	11	0.31	84	2.33	228	6.33	13	0.36	33	0.92	8	0.22	27	0.75
高知県	2	0.04	8	0.27	8	0.27	33	1.10	71	2.37	10	0.33	15	0.50	4	0.13	17	0.57
福岡県	97	0.49	47	0.39	122	1.02	501	4.18	1717	14.31	60	0.50	84	0.70	38	0.32	77	0.64
佐賀県	8	0.21	8	0.35	12	0.52	40	1.74	241	10.48	6	0.26	17	0.74	5	0.22	14	0.61
長崎県	10	0.14	14	0.32	16	0.36	95	2.16	342	7.77	22	0.50	23	0.52	7	0.16	19	0.43
熊本県	38	0.48	15	0.30	21	0.42	127	2.54	491	9.82	16	0.32	39	0.78	2	0.04	33	0.66
大分県	5	0.09	4	0.11	29	0.81	67	1.86	433	12.03	39	1.08	6	0.17	1	0.03	22	0.61
宮崎県	8	0.14	4	0.11	27	0.77	108	3.09	446	12.74	14	0.40	27	0.77	7	0.20	32	0.91
鹿児島県	57	0.62	17	0.31	56	1.04	166	3.07	393	7.28	23	0.43	6	0.11	8	0.15	35	0.65
沖縄県	61	1.05	-	-	15	0.44	59	1.74	118	3.47	16	0.47	52	1.53	20	0.59	9	0.26



\*髄膜炎菌、肺炎球菌、インフルエンザ菌を原因として同定された場合を除く。  
 \*\*オウム病を除く。  
 \*\*\*病原体がロタウイルスであるものに限る。2013年10月14日より届出対象疾患となりました。

報告数・定点当り報告数, 疾病・都道府県別

2018年46週

	ヘルパンギーナ		流行性耳下腺炎		急性出血性結膜炎		流行性角結膜炎		細菌性髄膜炎*		無菌性髄膜炎		マイコプラズマ肺炎		クラミジア肺炎**		感染性胃腸炎(ロタウイルス)***	
	報告数	定点当り	報告数	定点当り	報告数	定点当り	報告数	定点当り	報告数	定点当り	報告数	定点当り	報告数	定点当り	報告数	定点当り	報告数	定点当り
総数	615	0.19	359	0.11	-	-	552	0.79	11	0.02	18	0.04	167	0.35	4	0.01	9	0.02
北海道	58	0.41	11	0.08	-	-	9	0.32	-	-	-	-	12	0.52	-	-	-	-
青森県	6	0.14	9	0.21	-	-	7	0.64	-	-	2	0.33	10	1.67	-	-	1	0.17
岩手県	15	0.38	8	0.20	-	-	12	0.86	1	0.05	2	0.11	5	0.26	-	-	-	-
宮城県	20	0.34	6	0.10	-	-	-	-	-	-	-	-	4	0.33	-	-	-	-
秋田県	13	0.37	-	-	-	-	-	-	-	-	-	-	22	2.75	-	-	3	0.38
山形県	7	0.23	-	-	-	-	1	0.13	1	0.10	-	-	5	0.50	-	-	-	-
福島県	19	0.38	7	0.14	-	-	11	0.85	-	-	-	-	2	0.29	-	-	-	-
茨城県	19	0.25	7	0.09	-	-	13	0.76	-	-	-	-	8	0.62	-	-	-	-
栃木県	11	0.23	9	0.19	-	-	3	0.25	-	-	-	-	5	0.71	1	0.14	-	-
群馬県	11	0.20	3	0.06	-	-	14	0.93	-	-	-	-	5	0.56	-	-	-	-
埼玉県	32	0.20	18	0.11	-	-	32	0.78	-	-	1	0.09	3	0.27	-	-	-	-
千葉県	19	0.14	9	0.07	-	-	35	1.00	1	0.11	3	0.33	7	0.78	-	-	-	-
東京都	36	0.14	20	0.08	-	-	12	0.32	-	-	-	-	13	0.52	1	0.04	1	0.04
神奈川県	31	0.15	20	0.09	-	-	97	1.87	1	0.09	-	-	-	-	-	-	-	-
新潟県	19	0.33	7	0.12	-	-	6	0.60	-	-	-	-	3	0.23	1	0.08	-	-
富山県	4	0.14	3	0.10	-	-	1	0.14	-	-	-	-	-	-	-	-	-	-
石川県	4	0.14	2	0.07	-	-	2	0.29	-	-	-	-	3	0.60	-	-	-	-
福井県	3	0.14	3	0.14	-	-	4	1.33	-	-	-	-	2	0.33	-	-	-	-
山梨県	2	0.08	3	0.13	-	-	3	0.33	-	-	-	-	2	0.20	-	-	-	-
長野県	7	0.13	4	0.07	-	-	3	0.27	-	-	-	-	4	0.36	-	-	-	-
岐阜県	3	0.06	-	-	-	-	7	0.64	-	-	-	-	3	0.60	-	-	-	-
静岡県	11	0.12	7	0.08	-	-	21	0.95	-	-	5	0.50	1	0.10	-	-	-	-
愛知県	13	0.07	8	0.04	-	-	13	0.37	-	-	-	-	7	0.47	-	-	2	0.13
三重県	9	0.20	6	0.13	-	-	-	-	-	-	-	-	3	0.33	-	-	-	-
滋賀県	5	0.16	6	0.19	-	-	2	0.25	-	-	-	-	1	0.14	-	-	-	-
京都府	8	0.11	4	0.05	-	-	7	0.39	-	-	-	-	1	0.14	-	-	-	-
大阪府	38	0.19	21	0.11	-	-	22	0.42	-	-	1	0.06	4	0.24	-	-	1	0.06
兵庫県	10	0.08	11	0.09	-	-	29	0.83	1	0.07	-	-	1	0.07	-	-	-	-
奈良県	9	0.26	1	0.03	-	-	11	1.10	-	-	1	0.17	4	0.67	-	-	-	-
和歌山県	2	0.07	2	0.07	-	-	1	0.25	2	0.18	-	-	3	0.27	-	-	-	-
鳥取県	13	0.68	2	0.11	-	-	3	0.60	-	-	-	-	3	0.60	-	-	-	-
島根県	6	0.26	4	0.17	-	-	-	-	-	-	1	0.13	-	-	-	-	-	-
岡山県	8	0.15	6	0.11	-	-	17	1.42	-	-	-	-	-	-	-	-	-	-
広島県	17	0.24	12	0.17	-	-	5	0.26	-	-	-	-	6	0.29	-	-	-	-
山口県	17	0.36	9	0.19	-	-	7	0.78	1	0.11	-	-	1	0.11	-	-	-	-
徳島県	1	0.04	2	0.09	-	-	6	1.50	-	-	-	-	1	0.14	-	-	-	-
香川県	8	0.29	1	0.04	-	-	3	0.60	-	-	-	-	1	0.20	-	-	-	-
愛媛県	20	0.56	2	0.06	-	-	18	2.25	-	-	-	-	1	0.17	-	-	-	-
高知県	1	0.03	2	0.07	-	-	2	0.67	-	-	-	-	5	0.63	1	0.13	1	0.13
福岡県	12	0.10	41	0.34	-	-	41	1.58	1	0.07	1	0.07	3	0.20	-	-	-	-
佐賀県	1	0.04	5	0.22	-	-	1	0.25	1	0.17	-	-	2	0.33	-	-	-	-
長崎県	4	0.09	1	0.02	-	-	5	0.63	1	0.08	1	0.08	1	0.08	-	-	-	-
熊本県	18	0.36	2	0.04	-	-	15	1.67	-	-	-	-	-	-	-	-	-	-
大分県	9	0.25	39	1.08	-	-	4	0.80	-	-	-	-	-	-	-	-	-	-
宮崎県	14	0.40	8	0.23	-	-	21	3.50	-	-	-	-	-	-	-	-	-	-
鹿児島県	19	0.35	6	0.11	-	-	16	2.29	-	-	-	-	-	-	-	-	-	-
沖縄県	3	0.09	2	0.06	-	-	10	1.11	-	-	-	-	-	-	-	-	-	-

報告数・疾病・都道府県別  
 2018年46週

	インフルエンザ (入院患者)
	報告数
総 数	16
北海道	1
青森県	-
岩手県	-
宮城県	1
秋田県	-
山形県	1
福島県	-
茨城県	-
栃木県	-
群馬県	1
埼玉県	1
千葉県	1
東京都	1
神奈川県	-
新潟県	-
富山県	-
石川県	-
福井県	-
山梨県	-
長野県	-
岐阜県	1
静岡県	-
愛知県	1
三重県	-
滋賀県	-
京都府	-
大阪府	2
兵庫県	1
奈良県	-
和歌山県	1
鳥取県	1
島根県	1
岡山県	-
広島県	-
山口県	-
徳島県	-
香川県	-
愛媛県	-
高知県	-
福岡県	-
佐賀県	-
長崎県	-
熊本県	1
大分県	-
宮崎県	-
鹿児島県	-
沖縄県	-

**獣医師が届出を行う感染症と対象動物**

注)2017年第16週より報告数は頭数を示しています〔鳥インフルエンザ(H5N1又はH7N9)の鳥類を除く〕。

報告数・累積報告数, 疾病・都道府県別

2018年46週

	エボラ出血熱		マールブルグ病		ペスト		重症急性呼吸器症候群(SARS)						細菌性赤痢		ウエストナイル熱		エキノコックス症	
	サル		サル		プレーリードッグ	イタチアナグマ		タヌキ		ハクビシン		サル		鳥類		犬		
	報告数	累積	報告数	累積	報告数	累積	報告数	累積	報告数	累積	報告数	累積	報告数	累積	報告数	累積	報告数	累積
総 数	-	-	-	-	-	-	-	-	-	-	-	-	-	-	-	-	-	8
北海道	-	-	-	-	-	-	-	-	-	-	-	-	-	-	-	-	-	5
青森県	-	-	-	-	-	-	-	-	-	-	-	-	-	-	-	-	-	-
岩手県	-	-	-	-	-	-	-	-	-	-	-	-	-	-	-	-	-	-
宮城県	-	-	-	-	-	-	-	-	-	-	-	-	-	-	-	-	-	-
秋田県	-	-	-	-	-	-	-	-	-	-	-	-	-	-	-	-	-	-
山形県	-	-	-	-	-	-	-	-	-	-	-	-	-	-	-	-	-	-
福島県	-	-	-	-	-	-	-	-	-	-	-	-	-	-	-	-	-	-
茨城県	-	-	-	-	-	-	-	-	-	-	-	-	-	-	-	-	-	-
栃木県	-	-	-	-	-	-	-	-	-	-	-	-	-	-	-	-	-	-
群馬県	-	-	-	-	-	-	-	-	-	-	-	-	-	-	-	-	-	-
埼玉県	-	-	-	-	-	-	-	-	-	-	-	-	-	-	-	-	-	-
千葉県	-	-	-	-	-	-	-	-	-	-	-	-	-	-	-	-	-	-
東京都	-	-	-	-	-	-	-	-	-	-	-	-	-	-	-	-	-	-
神奈川県	-	-	-	-	-	-	-	-	-	-	-	-	-	-	-	-	-	-
新潟県	-	-	-	-	-	-	-	-	-	-	-	-	-	-	-	-	-	-
富山県	-	-	-	-	-	-	-	-	-	-	-	-	-	-	-	-	-	-
石川県	-	-	-	-	-	-	-	-	-	-	-	-	-	-	-	-	-	-
福井県	-	-	-	-	-	-	-	-	-	-	-	-	-	-	-	-	-	-
山梨県	-	-	-	-	-	-	-	-	-	-	-	-	-	-	-	-	-	-
長野県	-	-	-	-	-	-	-	-	-	-	-	-	-	-	-	-	-	-
岐阜県	-	-	-	-	-	-	-	-	-	-	-	-	-	-	-	-	-	-
静岡県	-	-	-	-	-	-	-	-	-	-	-	-	-	-	-	-	-	-
愛知県	-	-	-	-	-	-	-	-	-	-	-	-	-	-	-	-	-	3
三重県	-	-	-	-	-	-	-	-	-	-	-	-	-	-	-	-	-	-
滋賀県	-	-	-	-	-	-	-	-	-	-	-	-	-	-	-	-	-	-
京都府	-	-	-	-	-	-	-	-	-	-	-	-	-	-	-	-	-	-
大阪府	-	-	-	-	-	-	-	-	-	-	-	-	-	-	-	-	-	-
兵庫県	-	-	-	-	-	-	-	-	-	-	-	-	-	-	-	-	-	-
奈良県	-	-	-	-	-	-	-	-	-	-	-	-	-	-	-	-	-	-
和歌山県	-	-	-	-	-	-	-	-	-	-	-	-	-	-	-	-	-	-
鳥取県	-	-	-	-	-	-	-	-	-	-	-	-	-	-	-	-	-	-
島根県	-	-	-	-	-	-	-	-	-	-	-	-	-	-	-	-	-	-
岡山県	-	-	-	-	-	-	-	-	-	-	-	-	-	-	-	-	-	-
広島県	-	-	-	-	-	-	-	-	-	-	-	-	-	-	-	-	-	-
山口県	-	-	-	-	-	-	-	-	-	-	-	-	-	-	-	-	-	-
徳島県	-	-	-	-	-	-	-	-	-	-	-	-	-	-	-	-	-	-
香川県	-	-	-	-	-	-	-	-	-	-	-	-	-	-	-	-	-	-
愛媛県	-	-	-	-	-	-	-	-	-	-	-	-	-	-	-	-	-	-
高知県	-	-	-	-	-	-	-	-	-	-	-	-	-	-	-	-	-	-
福岡県	-	-	-	-	-	-	-	-	-	-	-	-	-	-	-	-	-	-
佐賀県	-	-	-	-	-	-	-	-	-	-	-	-	-	-	-	-	-	-
長崎県	-	-	-	-	-	-	-	-	-	-	-	-	-	-	-	-	-	-
熊本県	-	-	-	-	-	-	-	-	-	-	-	-	-	-	-	-	-	-
大分県	-	-	-	-	-	-	-	-	-	-	-	-	-	-	-	-	-	-
宮崎県	-	-	-	-	-	-	-	-	-	-	-	-	-	-	-	-	-	-
鹿児島県	-	-	-	-	-	-	-	-	-	-	-	-	-	-	-	-	-	-
沖縄県	-	-	-	-	-	-	-	-	-	-	-	-	-	-	-	-	-	-

報告数・累積報告数、疾病・都道府県別 2018年46週

	結核		鳥インフルエンザ(H5N1又はH7N9)		中東呼吸器症候群(MERS)	
	サル		鳥類		ヒトコブラクダ	
	報告数	累積	報告数	累積	報告数	累積
総数	-	2	-	-	-	-
北海道	-	-	-	-	-	-
青森県	-	-	-	-	-	-
岩手県	-	-	-	-	-	-
宮城県	-	-	-	-	-	-
秋田県	-	-	-	-	-	-
山形県	-	-	-	-	-	-
福島県	-	-	-	-	-	-
茨城県	-	2	-	-	-	-
栃木県	-	-	-	-	-	-
群馬県	-	-	-	-	-	-
埼玉県	-	-	-	-	-	-
千葉県	-	-	-	-	-	-
東京都	-	-	-	-	-	-
神奈川県	-	-	-	-	-	-
新潟県	-	-	-	-	-	-
富山県	-	-	-	-	-	-
石川県	-	-	-	-	-	-
福井県	-	-	-	-	-	-
山梨県	-	-	-	-	-	-
長野県	-	-	-	-	-	-
岐阜県	-	-	-	-	-	-
静岡県	-	-	-	-	-	-
愛知県	-	-	-	-	-	-
三重県	-	-	-	-	-	-
滋賀県	-	-	-	-	-	-
京都府	-	-	-	-	-	-
大阪府	-	-	-	-	-	-
兵庫県	-	-	-	-	-	-
奈良県	-	-	-	-	-	-
和歌山県	-	-	-	-	-	-
鳥取県	-	-	-	-	-	-
島根県	-	-	-	-	-	-
岡山県	-	-	-	-	-	-
広島県	-	-	-	-	-	-
山口県	-	-	-	-	-	-
徳島県	-	-	-	-	-	-
香川県	-	-	-	-	-	-
愛媛県	-	-	-	-	-	-
高知県	-	-	-	-	-	-
福岡県	-	-	-	-	-	-
佐賀県	-	-	-	-	-	-
長崎県	-	-	-	-	-	-
熊本県	-	-	-	-	-	-
大分県	-	-	-	-	-	-
宮崎県	-	-	-	-	-	-
鹿児島県	-	-	-	-	-	-
沖縄県	-	-	-	-	-	-

感染症週報 第20巻 第46号 2018年11月30日発行  
 発行：国立感染症研究所  
 厚生労働省健康局結核感染症課  
 事務局：国立感染症研究所感染症疫学センター  
 〒162-8640東京都新宿区戸山1-23-1  
 TEL：03-5285-1111  
 FAX：03-5285-1129  
 URL：<https://www.niid.go.jp/niid/ja/from-idsc.html>  
 <国立感染症研究所 感染症疫学センター>  
<https://www.mhlw.go.jp/>  
 <厚生労働省>  
<https://www.forth.go.jp/>  
 <旅行者のための海外感染症情報(厚生労働省検疫所)>

本週報は、感染症法に基づくものであり、全国の医療従事者、定点医療機関、保健所、保健所設置市、特別区、都道府県、地方衛生研究所、検疫所の皆様のご協力を得て、国立感染症研究所感染症疫学センターにおいて編集したものです。

また、本週報は速報性を重視しておりますので、今後調査などの結果に応じて、若干の変更が生じることがありますが、その場合には週報上にて訂正させていただきます。

「感染症の話」及び「読者のコーナー」の回答欄の内容に関する責は、それぞれの執筆者及び回答者に属しますが、内容に関するご質問、ご意見については事務局でお受けいたします。

なお、週報の内容について、学術的研究、あるいは公衆衛生活動にかかわる業務以外の目的においては、無断転載を禁じます。