

マークをクリックするとそのページを見ることができます



発生動向総覧  
P.2-7

<第45週>インフルエンザの定点当たり報告数は3週連続で増加し、過去5年間の同時期と比較してやや多い／その他最新動向



注目すべき感染症

<今週は該当記事はありません>



感染症関連情報  
P.8

病原体情報(速報記事)／海外感染症情報／その他



速報

<今週は該当記事はありません>



読者のコーナー

<今週は該当記事はありません>



グラフ総覧(第45週)

P.9-14



第45週のデータ

P.15-29



# 発生動向総覧

## <第45週コメント> 11月13日集計分

### ◆全数報告の感染症

注意：これは当該週に診断された報告症例の集計です。しかし、迅速に情報還元するために期日を決めて集計を行いますので、当該週に診断された症例の報告が集計の期日以降に届くこともあります。それらについては一部を除いて発生動向総覧では扱いませんが、翌週あるいはそれ以降に、巻末の表の累積数に加えられることになります。

※感染経路、感染原因、感染地域については、確定あるいは推定として記載されていたものを示します。

#### 1類感染症

報告なし

#### 2類感染症

結核242例

#### 3類感染症

コレラ1例

感染地域：インド

細菌性赤痢5例

菌種：S. sonnei(D群)5例\_\_感染地域：岩手県1例、インド1例、フィリピン1例、国内・国外不明2例

腸管出血性大腸菌感染症44例(有症者23例、うちHUS なし)

感染地域：国内37例、国内・国外不明7例

国内の感染地域：茨城県5例、鹿児島県4例、北海道3例、東京都3例、長野県3例、神奈川県2例、兵庫県2例、佐賀県2例、岩手県1例、宮城県1例、山形県1例、福島県1例、群馬県1例、埼玉県1例、新潟県1例、福井県1例、奈良県1例、福岡県1例、国内(都道府県不明)3例

年齢群：0歳(2例)、1歳(1例)、5歳(3例)、6歳(1例)、7歳(2例)、9歳(1例)、10代(5例)、20代(8例)、30代(5例)、40代(12例)、50代(2例)、70代(2例)

血清型・毒素型：O157 VT2(13例)、O157 VT1・VT2(12例)、O26 VT1(6例)、O103 VT1(3例)、O121 VT2(2例)、O111 VT1・VT2(1例)、O128 VT1・VT2(1例)、その他・不明(6例)

累積報告数：3,391例(有症者2,299例、うちHUS 67例、死亡4例)

パラチフス2例

感染地域：インド2例

#### 4類感染症

E型肝炎8例

感染地域(感染源)：福井県2例(豚肉2例)、北海道1例(焼肉)、愛知県1例(豚レバー)、高知県1例(不明)、神奈川県/石川県1例(不明)、国内(都道府県不明)1例(不明)、国内・国外不明1例(不明)

A型肝炎4例

感染地域：長野県1例、大阪府1例、国内(都道府県不明)1例、スイス1例

- チクングニア熱1例 感染地域：ミャンマー
- つつが虫病15例 感染地域：宮崎県4例、広島県3例、熊本県3例、大分県2例、福島県1例、群馬県1例、石川県1例
- デング熱6例(デング熱5例、デング出血熱1例)  
 感染地域：フィリピン2例、インドネシア1例、ベトナム1例、メキシコ1例、カンボジア/ベトナム1例  
 累積報告数：416例(感染地域：国内2例、国外413例、国内/国外1例)
- 日本紅斑熱11例 感染地域：徳島県3例、広島県2例、鹿児島県2例、和歌山県1例、愛媛県1例、長崎県1例、宮崎県1例
- 日本脳炎1例 感染地域：広島県  
 年齢群：80代
- マラリア1例 病型不明\_\_感染地域：ブルンジ
- レジオネラ症52例(肺炎型52例)  
 感染地域：埼玉県4例、愛知県3例、大阪府3例、広島県3例、栃木県2例、群馬県2例、千葉県2例、山梨県2例、静岡県2例、三重県2例、兵庫県2例、山形県1例、茨城県1例、神奈川県1例、長野県1例、愛媛県1例、国内(都道府県不明)12例、岐阜県/中国1例、タイ1例、国内・国外不明6例  
 年齢群：40代(6例)、50代(12例)、60代(13例)、70代(14例)、80代(5例)、90代以上(2例)  
 累積報告数：2,079例
- レプトスピラ症1例 感染地域：鹿児島県\_\_感染源：カヌー/潜水
- 5類感染症**
- アメーバ赤痢10例(腸管アメーバ症8例、腸管外アメーバ症2例)  
 感染地域：大阪府2例、千葉県1例、東京都1例、神奈川県1例、愛知県1例、国内(都道府県不明)3例、インド1例  
 感染経路：性的接触6例(異性間3例、同性間2例、異性間・同性間不明1例)、経口感染2例、その他・不明2例
- ウイルス性肝炎1例 B型\_\_感染経路：不明
- カルバペネム耐性腸内細菌科細菌感染症25例  
 菌検出検体：尿8例、血液5例、喀痰4例、腹水2例、髄液1例、膿1例、胆汁1例、人工血管1例、創部1例、髄液/喀痰1例  
 菌種：K. aerogenes 7例、E. cloacae 5例、E. coli 2例、K. pneumoniae 2例、その他・不明9例  
 感染経路：以前からの保菌9例、医療器具関連3例、手術部位3例、院内感染1例、以前からの保菌/医療器具関連1例、その他・不明8例
- 急性弛緩性麻痺1例 病原体不明\_\_年齢群：3歳

- 急性脳炎9例  
 インフルエンザウイルス A型1例\_\_年齢群: 10代  
 インフルエンザウイルス1例\_\_年齢群: 3歳  
 ヘルペスウイルス1例\_\_年齢群: 0歳  
 病原体不明6例\_\_年齢群: 1歳(1例)、2歳(1例)、3歳(1例)、10代(1例)、20代(1例)、60代(1例)
- クロイツフェルト・ヤコブ病3例  
 孤発性プリオン病古典型3例
- 劇症型溶血性レンサ球菌感染症15例  
 年齢群: 0歳(1例. 死亡)、50代(3例)、60代(5例. うち2例死亡)、70代(5例. うち3例死亡)、80代(1例)
- 後天性免疫不全症候群15例(AIDS 4例、無症候11例)  
 感染地域: 国内14例、国内・国外不明1例  
 感染経路: 性的接触13例(異性間2例、同性間10例、異性/同性間1例)、不明2例
- ジアルジア症1例 感染地域: インド
- 侵襲性インフルエンザ菌感染症4例(菌検出検体: 血液3例、血液/髄液1例)  
 年齢群: 0歳(1例)、8歳(1例)、50代(1例)、70代(1例)
- 侵襲性髄膜炎菌感染症1例(菌検出検体: 血液)  
 感染地域: 兵庫県  
 年齢群: 80代
- 侵襲性肺炎球菌感染症41例(菌検出検体: 血液34例、血液/髄液6例、骨髓穿刺液1例)  
 年齢群: 0歳(1例)、1歳(1例)、2歳(3例)、3歳(2例. うち1例死亡)、5歳(1例)、10代(1例)、20代(1例)、40代(3例)、50代(3例)、60代(2例)、70代(11例. うち1例死亡)、80代(9例)、90代以上(3例)
- 水痘(入院例に限る)8例(検査診断例2例、臨床診断例6例)  
 年齢群: 0歳(1例)、8歳(1例)、10代(1例)、30代(2例)、60代(1例)、70代(1例)、80代(1例)
- 梅毒50例(早期顕症I期22例、早期顕症II期16例、晩期顕症3例、無症候9例)  
 累積報告数: 5,703例
- 播種性クリプトコックス症3例  
 菌検出検体: 血液1例、髄液2例  
 感染地域: 千葉県1例、国内・国外不明2例  
 年齢群: 60代(1例)、70代(2例. うち1例死亡)
- 破傷風1例  
 年齢群: 80代
- バンコマイシン耐性腸球菌感染症1例  
 遺伝子型: *vanC*\_\_菌検出検体: 喀痰
- 百日咳167例(うち、LAMP法等病原遺伝子検出64例)  
 年齢群: 0歳(4例)、1歳(4例)、2歳(1例)、3歳(3例)、4歳(5例)、5歳(1例)、6歳(6例)、7歳(10例)、8歳(17例)、9歳(11例)、10代(52例)、20代(5例)、30代(11例)、40代(16例)、50代(7例)、60代(5例)、70代(8例)、80代(1例)

風しん3例〔風しん(検査診断例3例)〕

感染地域：東京都1例、大阪府1例、国内(都道府県不明)1例

年齢群：0歳(1例)、40代(2例)

累積報告数：2,260例〔風しん(検査診断例2,179例、臨床診断例81例)〕

麻しん1例〔麻しん(検査診断例)〕

感染地域：国内(都道府県不明)

年齢群：1歳

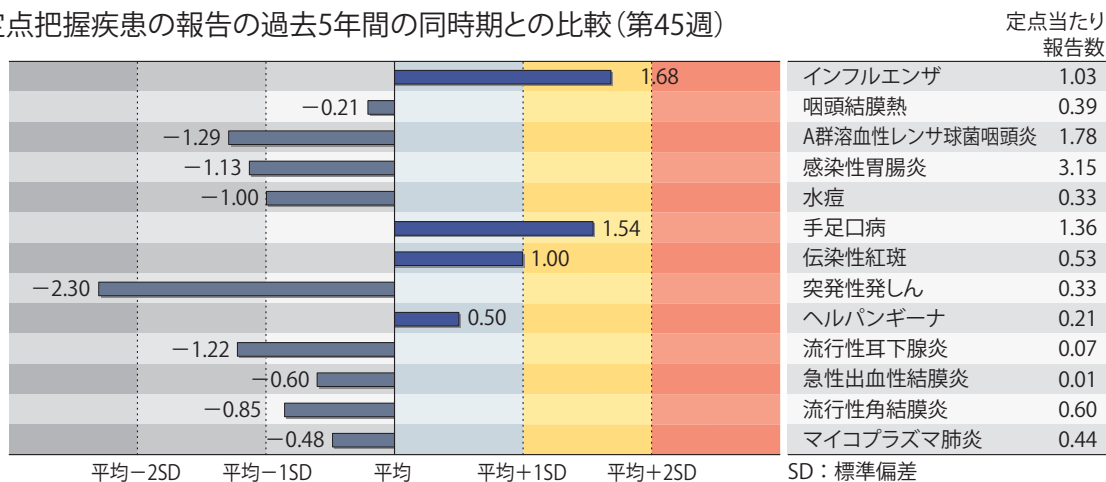
累積報告数：729例〔麻しん(検査診断例514例、臨床診断例19例)、修飾麻しん196例〕

(補) 2018年第45週から2019年第44週までに診断されたものの報告遅れとして、細菌性赤痢1例〔菌種：*S. sonnei*(D群)\_\_感染地域：モロッコ〕、腸管出血性大腸菌感染症7例〔血清型・毒素型：O157 VT1・VT2(4例)、O157 VT2(1例)、O26 VT1(1例)、その他・不明(1例)〕、A型肝炎2例(感染地域：東京都1例、静岡県1例)、ジカウイルス感染症1例(感染地域：タイ)、つつが虫病1例(感染地域：熊本県)、デング熱3例(感染地域：インド1例、キューバ1例、ミャンマー1例)、日本紅斑熱3例(感染地域：三重県2例、兵庫県1例)、マラリア1例(熱帯熱\_\_感染地域：ナイジェリア)、レジオネラ症11例〔感染地域：広島県2例、長崎県2例、山形県1例、東京都1例、静岡県1例、京都府1例、福岡県1例、国内(都道府県不明)2例〕、カルバペネム耐性腸内細菌科細菌感染症23例(菌種：*E. cloacae* 9例、*K. aerogenes* 7例、*K. pneumoniae* 1例、その他・不明6例)、急性弛緩性麻痺1例(病原体不明\_\_年齢群：10代)、急性脳炎9例〔インフルエンザウイルスA型1例\_\_年齢群：4歳. ヒトヘルペスウイルス6型1例\_\_年齢群：2歳. 単純ヘルペスウイルス1例\_\_年齢群：70代. 水痘・帯状疱疹ウイルス1例\_\_年齢群：60代. 病原体不明5例\_\_年齢群：0歳(1例)、1歳(1例)、6歳(1例)、10代(1例)、60代(1例)〕、劇症型溶血性レンサ球菌感染症8例〔年齢群：0歳(2例)、50代(1例)、60代(1例)、70代(2例)、90代以上(2例. うち1例死亡)〕、水痘(入院例に限る)4例〔年齢群：10代(1例)、20代(1例)、30代(1例)、70代(1例)〕、梅毒57例(早期顕症I期18例、早期顕症II期21例、晩期顕症1例、無症候17例)、播種性クリプトコックス症2例〔感染地域：千葉県1例、国内(都道府県不明)1例. 年齢群：40代(1例)、60代(1例)〕、バンコマイシン耐性腸球菌感染症2例(遺伝子型：不明2例\_\_菌検出検体：尿1例、腹水1例)、百日咳94例〔うち、LAMP法等病原遺伝子検出45例\_\_年齢群：0歳(1例)、2歳(2例)、4歳(2例)、5歳(6例)、6歳(4例)、7歳(4例)、8歳(11例)、9歳(11例)、10代(28例)、20代(2例)、30代(7例)、40代(8例)、50代(3例)、60代(3例)、70代(1例)、80代(1例)〕、風しん1例〔風しん(検査診断例)\_\_感染地域：東京都. 年齢群：20代〕などの報告があった。

## ◆定点把握の対象となる5類感染症

全国の指定された医療機関(定点)から報告され、疾患により小児科定点(約3,000カ所)、インフルエンザ(小児科・内科)定点(約5,000カ所)、眼科定点(約600カ所)、基幹定点(約500カ所)に分かれています。また、定点当たり報告数は、報告数/定点医療機関数です(増減の目安は小数点第3位以下を含む)。

定点把握疾患の報告の過去5年間の同時期との比較(第45週)



当該週と過去5年間の平均(過去5年間の前週、当該週、後週の合計15週の平均)との差をグラフ上に表現した。

### インフルエンザ

定点当たり報告数は3週連続で増加し、過去5年間の同時期(前週、当該週、後週)と比較してやや多い。都道府県別の上位3位は沖縄県(4.45)、鹿児島県(2.66)、青森県(2.48)である。基幹定点からのインフルエンザ入院サーベイランスにおける報告数は71例と前週と比較して増加した。都道府県別では25都道府県から報告があり、年齢別では0歳(2例)、1～9歳(27例)、10代(5例)、20代(1例)、30代(2例)、50代(1例)、60代(9例)、70代(10例)、80歳以上(14例)であった。

### 小児科定点報告疾患(主なもの)

RSウイルス感染症の定点当たり報告数は第38週以降減少が続いている。都道府県別の上位3位は和歌山県(1.73)、秋田県(1.43)、香川県(1.39)である。

咽頭結膜熱の定点当たり報告数は減少した。都道府県別の上位3位は福井県(1.00)、新潟県(0.98)、石川県(0.83)、福岡県(0.83)である。

A群溶血性レンサ球菌咽頭炎の定点当たり報告数は減少した。都道府県別の上位3位は山形県(4.50)、新潟県(3.42)、福岡県(3.01)である。

感染性胃腸炎の定点当たり報告数は減少した。都道府県別の上位3位は熊本県(6.46)、島根県(6.09)、大分県(5.75)である。

手足口病の定点当たり報告数は減少したが、過去5年間の同時期と比較してやや多い。都道府県別の上位3位は新潟県(3.63)、宮城県(2.84)、青森県(2.79)である。

伝染性紅斑の定点当たり報告数は減少した。都道府県別の上位3位は熊本県(1.66)、大分県(1.58)、宮崎県(1.36)である。

ヘルパンギーナの定点当たり報告数は第41週以降減少が続いている。都道府県別の上位3位は富山県(0.97)、福井県(0.61)、山形県(0.60)である。

流行性耳下腺炎の定点当たり報告数は減少した。都道府県別の上位3位は愛媛県(0.62)、大分県(0.22)、福岡県(0.18)である。

### 基幹定点報告疾患

マイコプラズマ肺炎の定点当たり報告数は横ばいであった。都道府県別の上位3位は北海道(1.78)、群馬県(1.22)、香川県(1.20)である。

感染性胃腸炎(ロタウイルスに限る)の定点当たり報告数は増加した。3県から3例報告があり、年齢別では1～4歳(1例)、10代(1例)、20代(1例)であった。

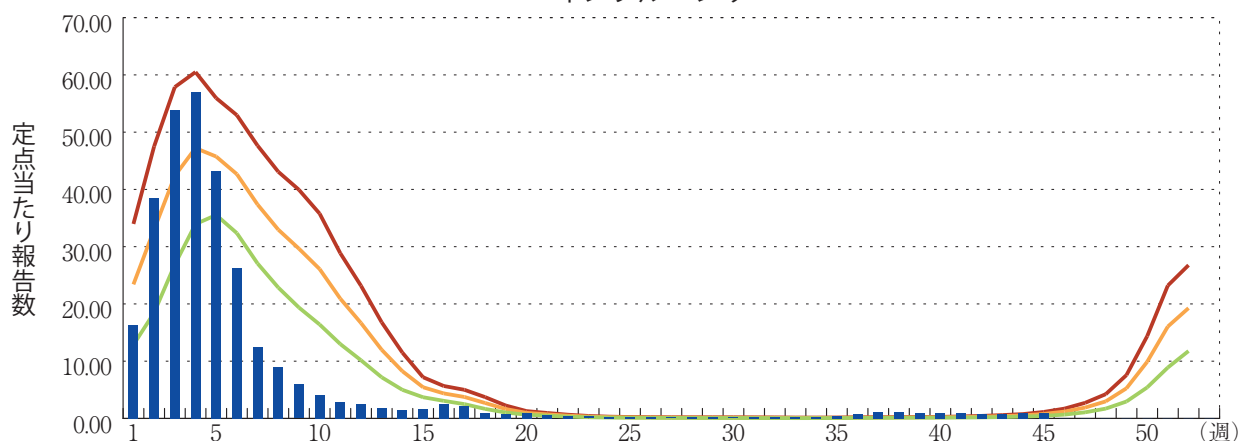
図. 主要定点把握疾患の過去5年間との週別比較(2019年第45週)

青のバーで示す本年の定点当たり報告数が赤のラインを超えているときには、過去5年間の週と比較してかなり多いことを示す。

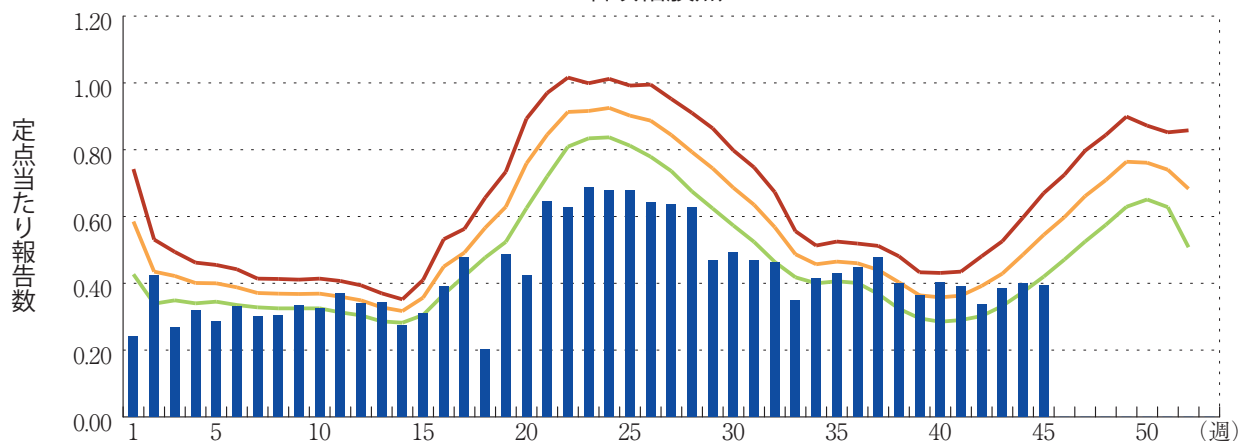


\*過去5年間の平均：前週、当該週、後週の合計15週の平均

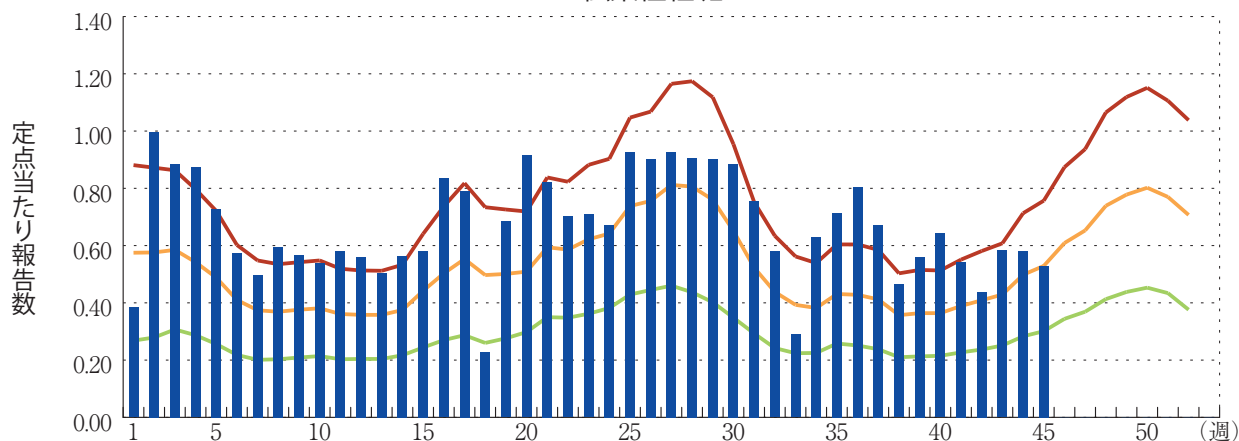
インフルエンザ



咽頭結膜熱



伝染性紅斑





## 感染症関連情報

### ◆病原体情報

病原微生物検出情報(IASR)：<https://www.niid.go.jp/niid/ja/iasr.html>

#### <速報記事>

(11/12更新)

- 宇和島保健所管内のD病院におけるインフルエンザA型の集団発生に伴う抗インフルエンザウイルス薬剤耐性株の検出について

<https://www.niid.go.jp/niid/ja/flu-m/flu-iasrs/9200-478p01.html>

- 2019/20シーズン初め(2019年9月上旬)に分離されたA(H1N1)pdm09ウイルス、AH3亜型インフルエンザウイルスおよびB型インフルエンザウイルス(ビクトリア系統)の性状－三重県

<https://www.niid.go.jp/niid/ja/flu-m/flu-iasrs/9202-478p02.html>

### ◆海外感染症情報

厚生労働省検疫所(FORTH)：<https://www.forth.go.jp/>

- 中国国内における肺ペスト症例の発生にかかる情報

<https://www.forth.go.jp/topics/20191115.html>

- エボラウイルス病－コンゴ民主共和国(更新44)

<https://www.forth.go.jp/topics/20191112.html>

### ◆その他

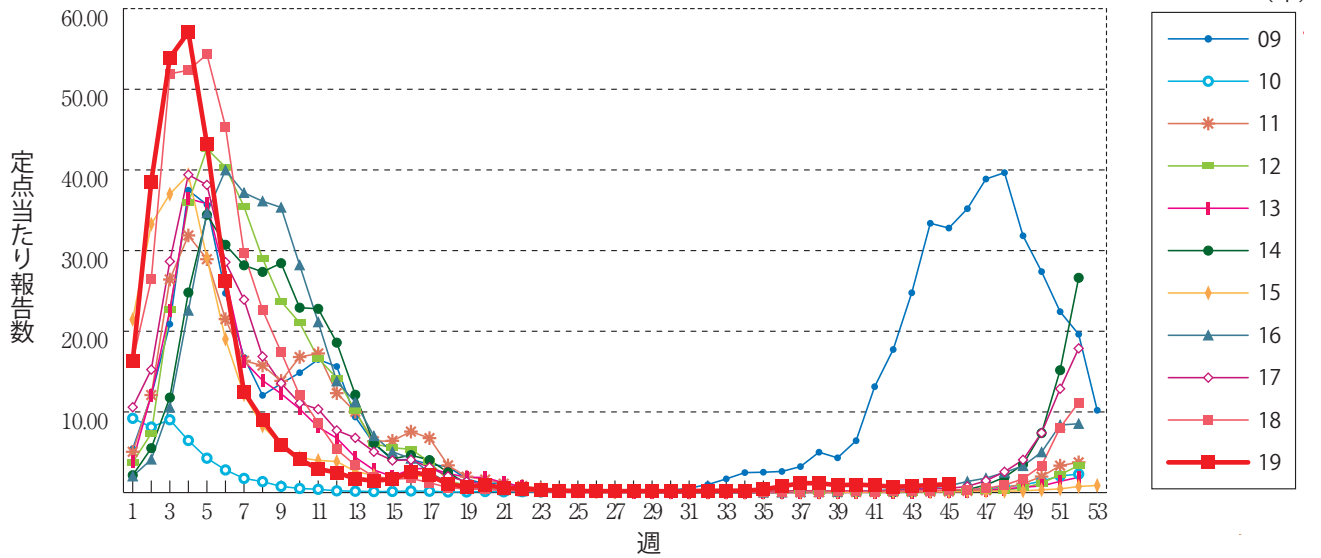
- 風疹急増に関する緊急情報(2019年11月13日現在)

<https://www.niid.go.jp/niid/ja/rubella-m-111/rubella-top/2145-rubella-related/8278-rubella1808.html>

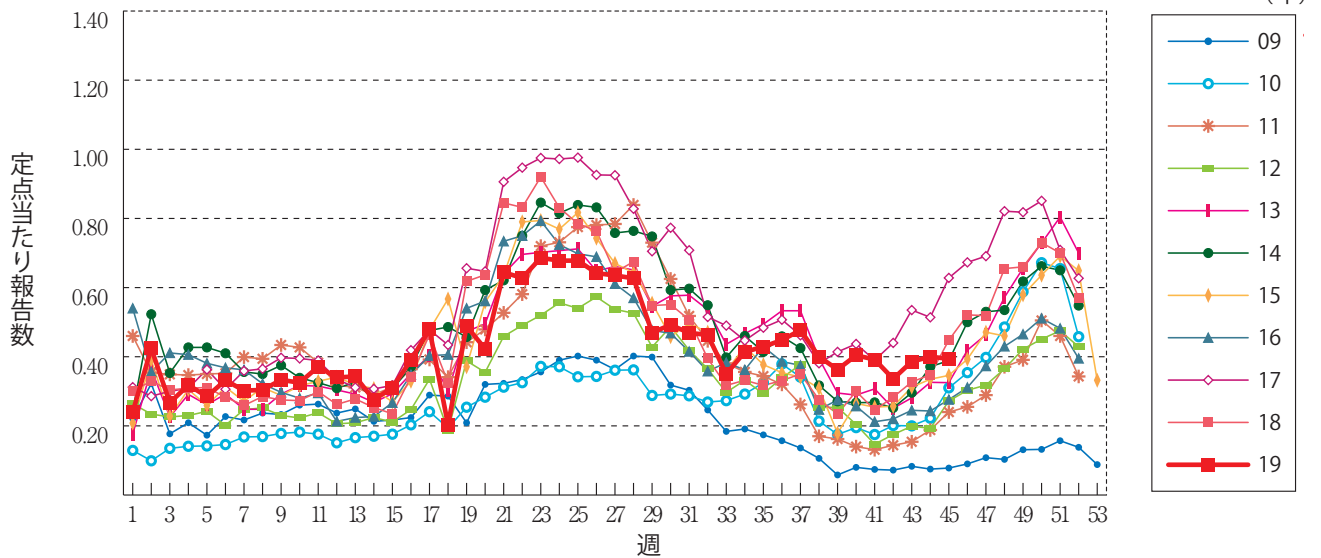


**グラフ総覧(第45週)**

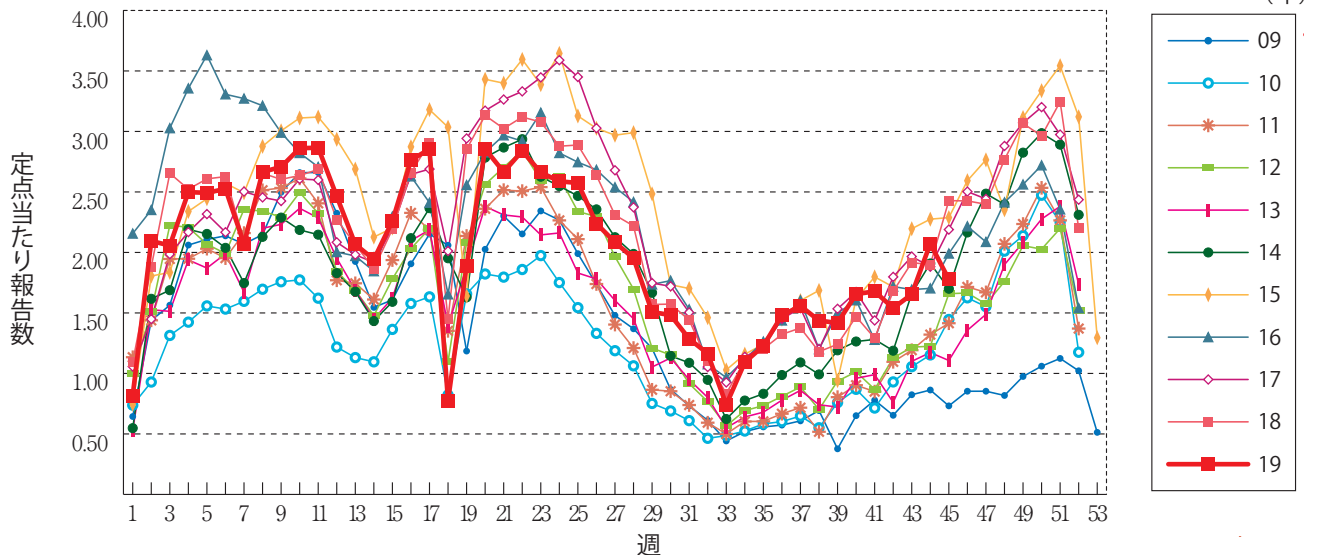
**インフルエンザ**



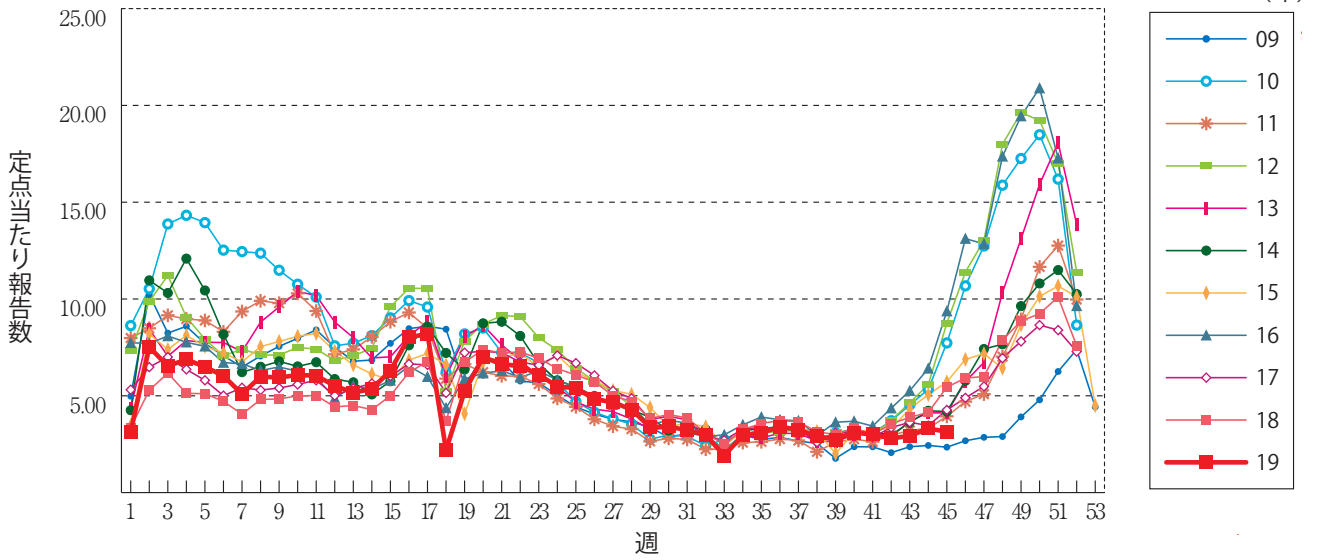
**咽頭結膜熱**



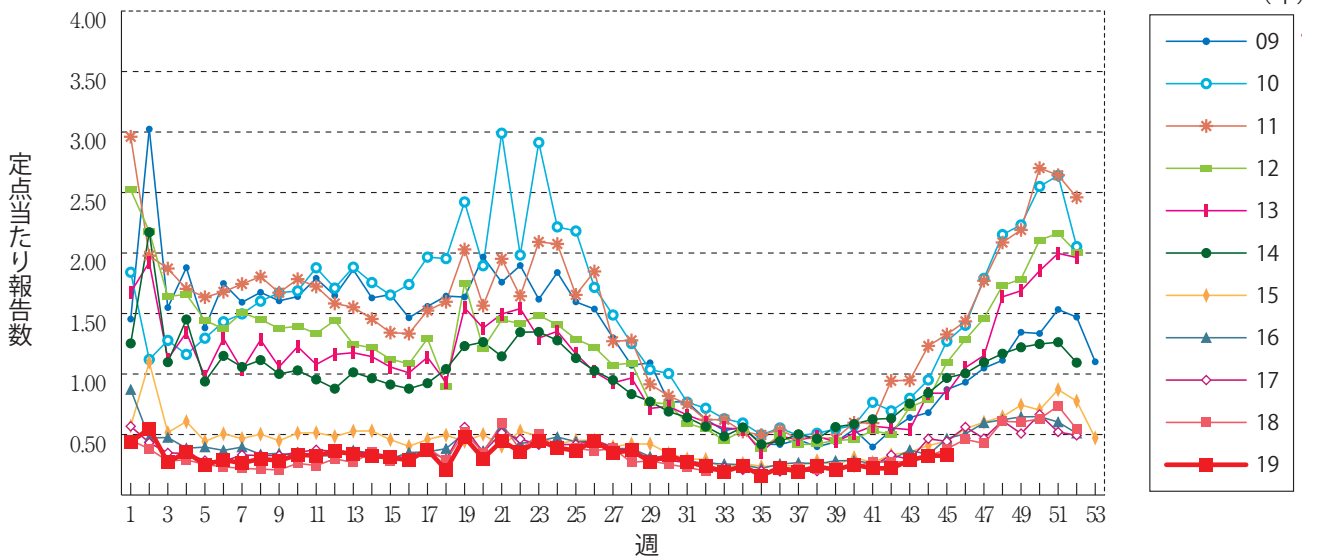
**A群溶血性レンサ球菌咽頭炎**



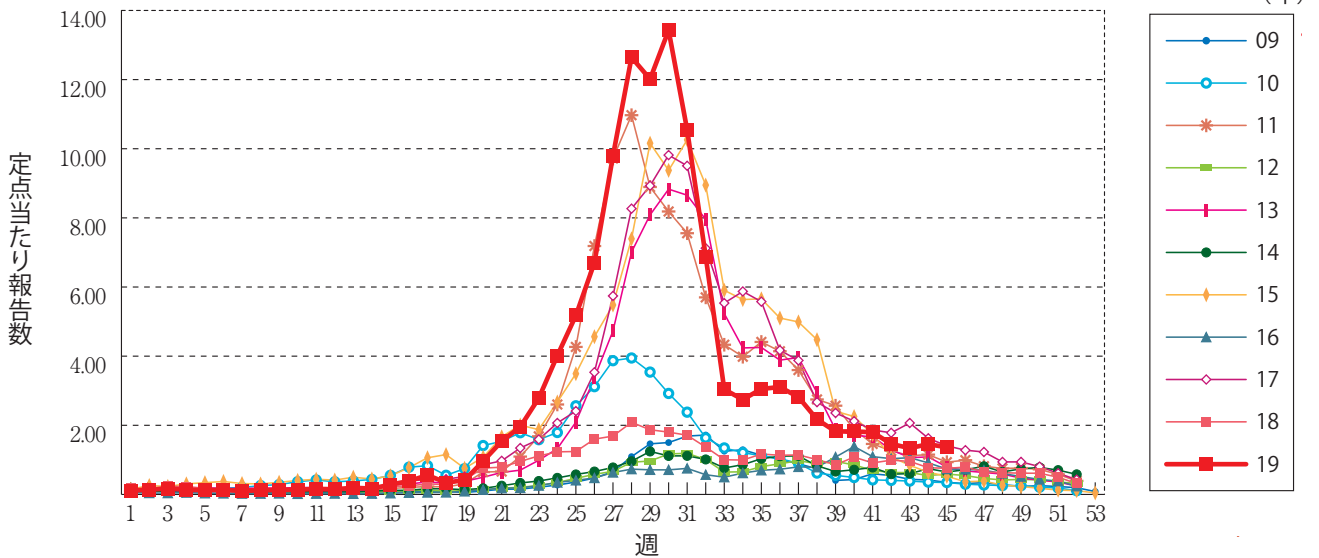
感染性胃腸炎



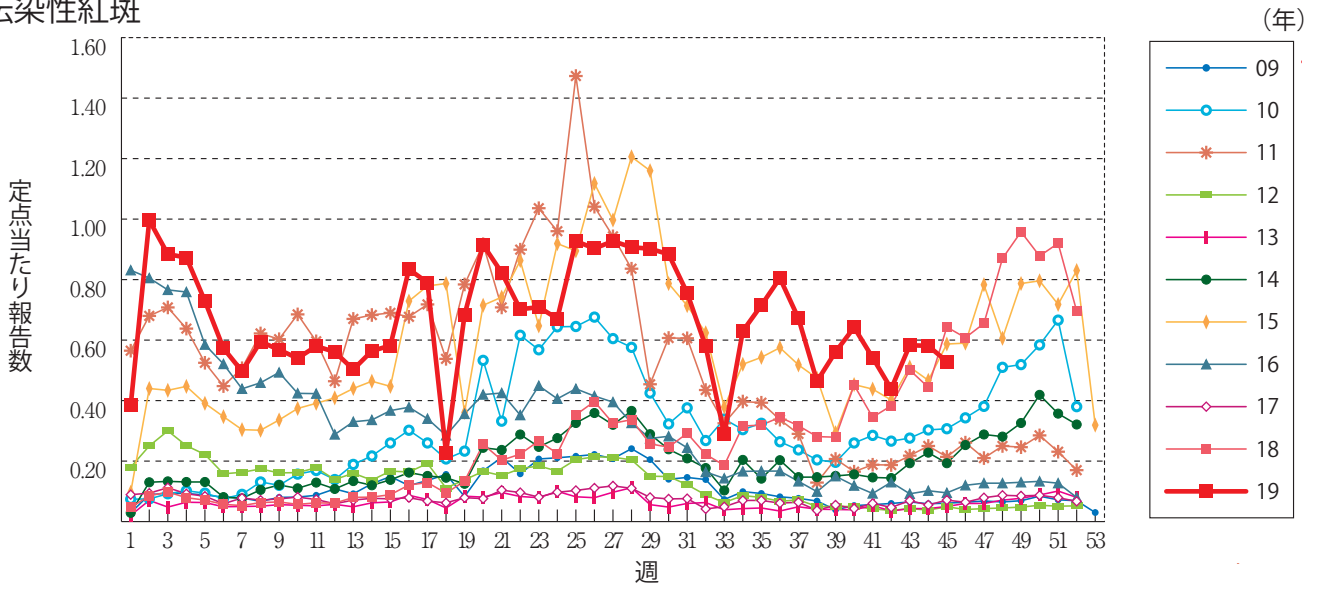
水痘



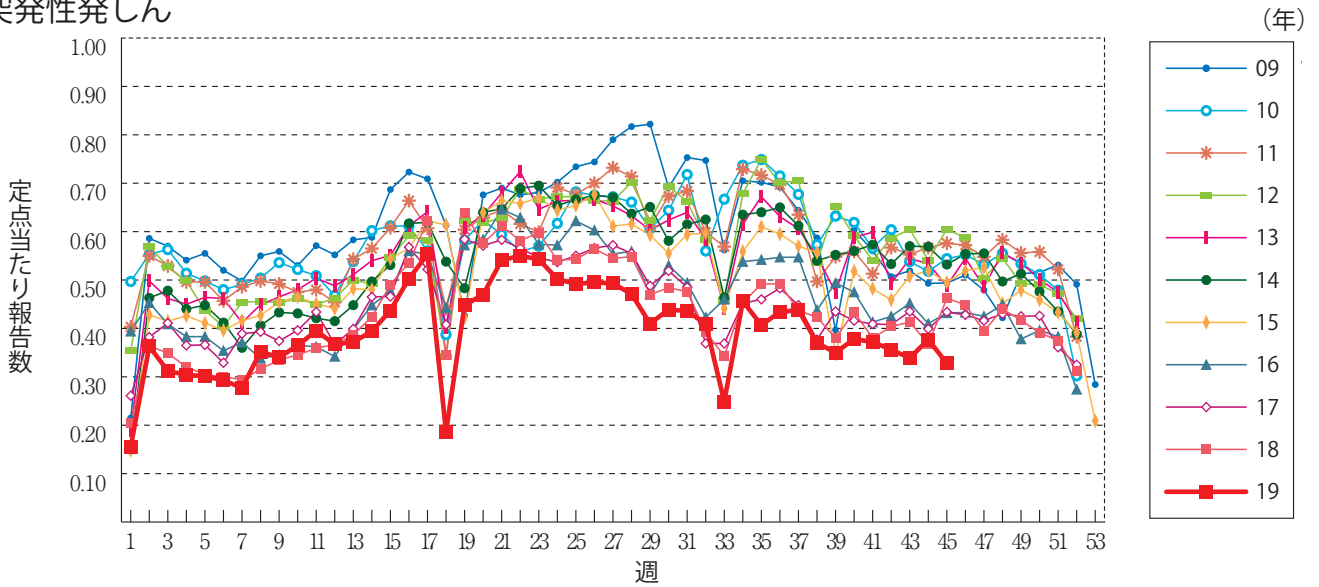
手足口病



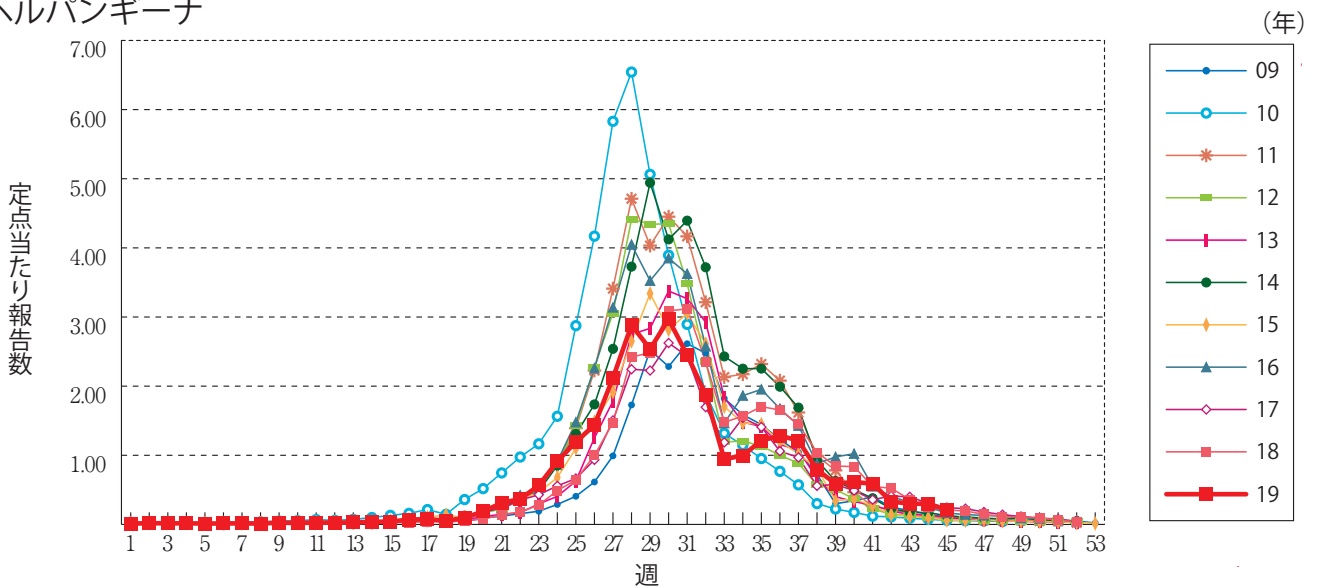
伝染性紅斑



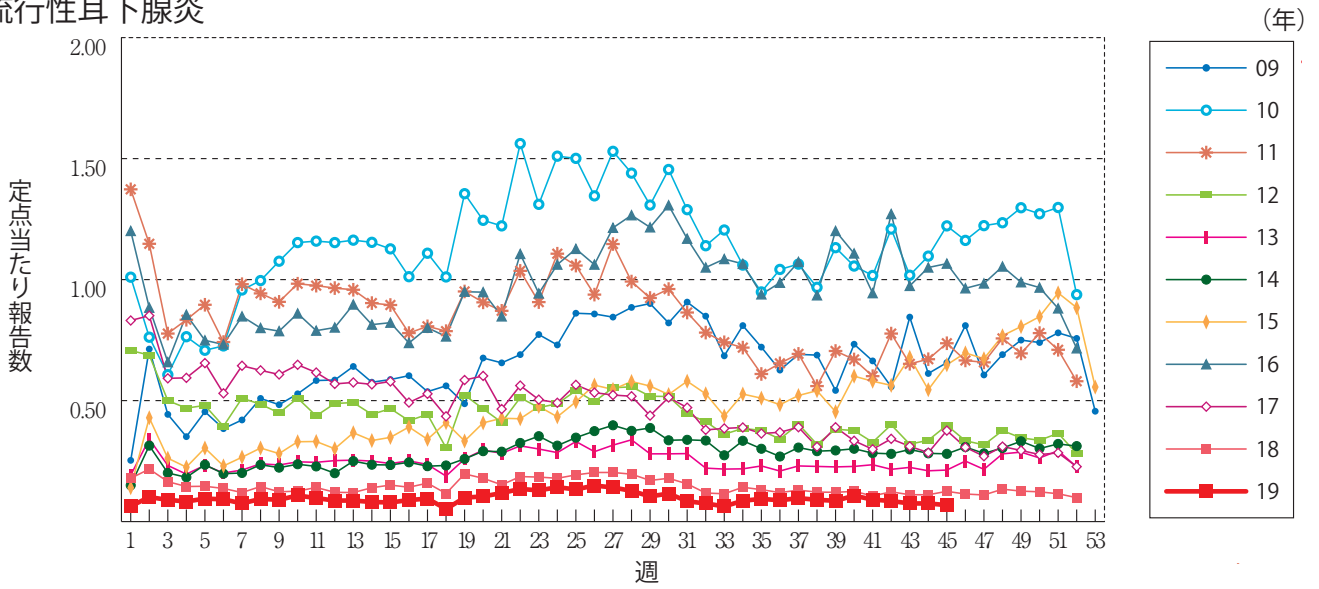
突発性発しん



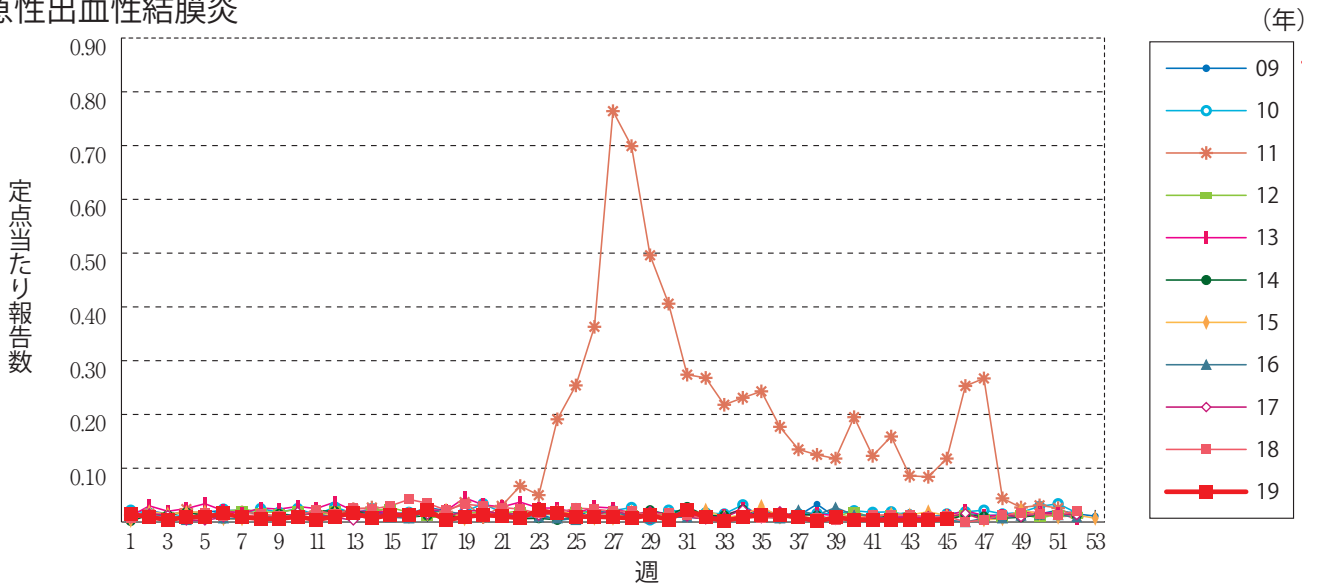
ヘルパンギーナ



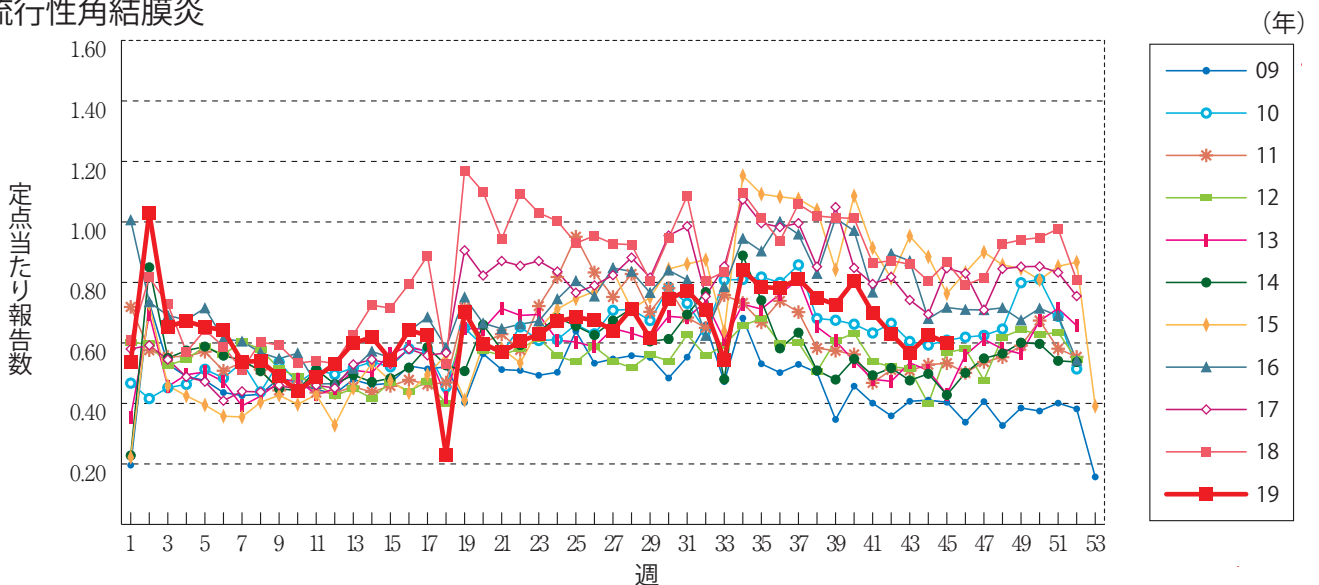
流行性耳下腺炎



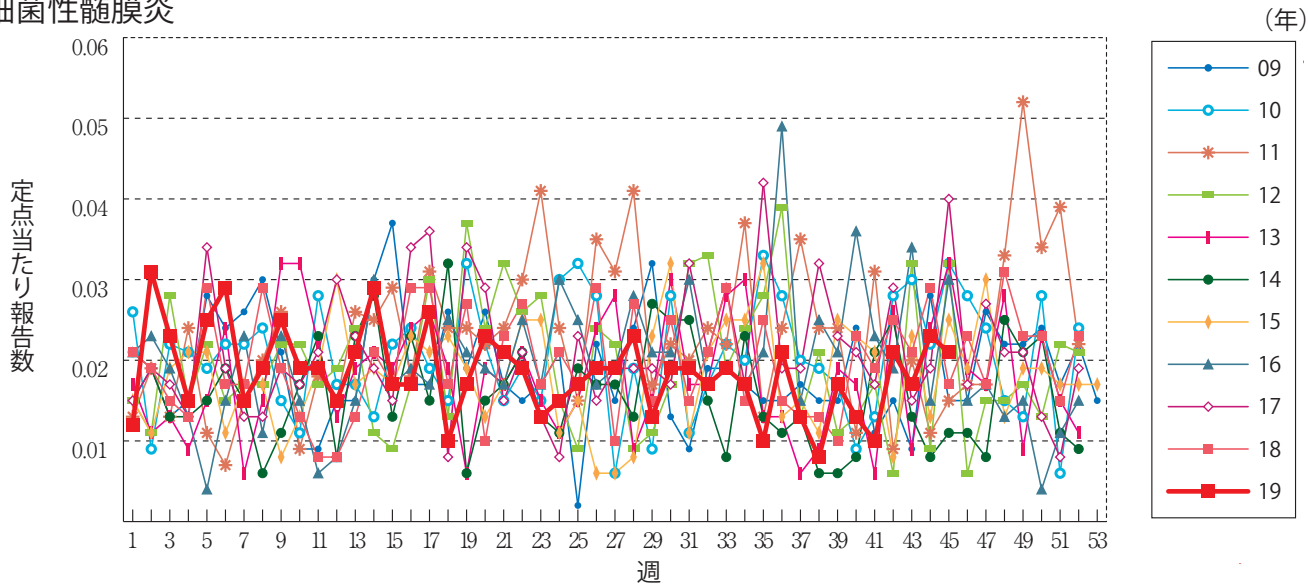
急性出血性結膜炎



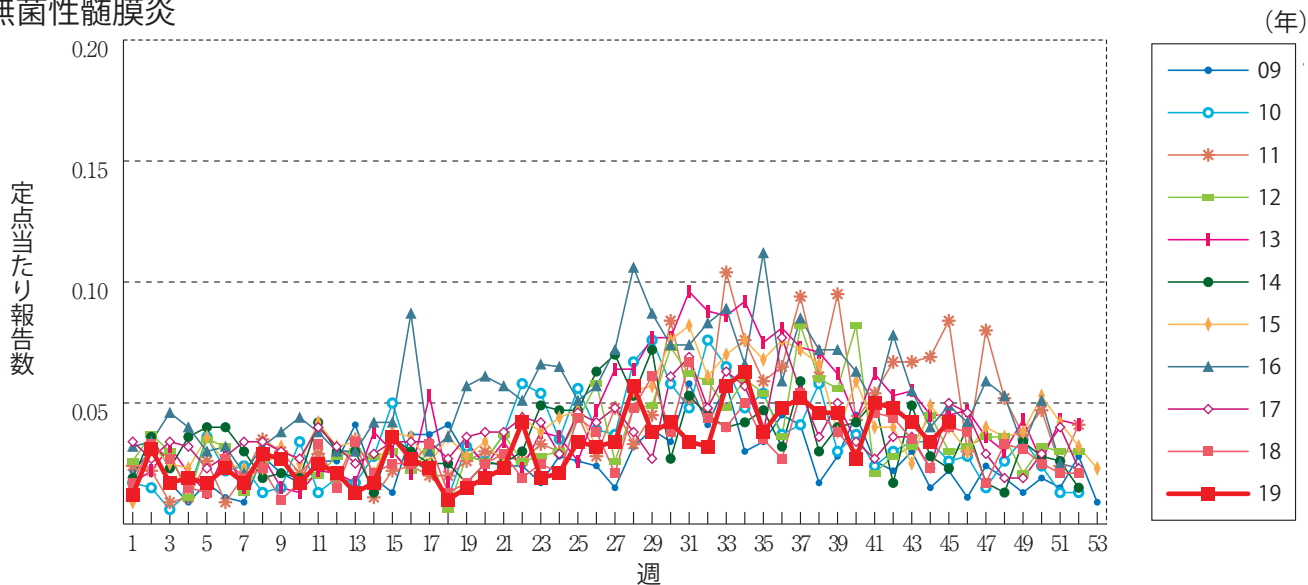
流行性角結膜炎



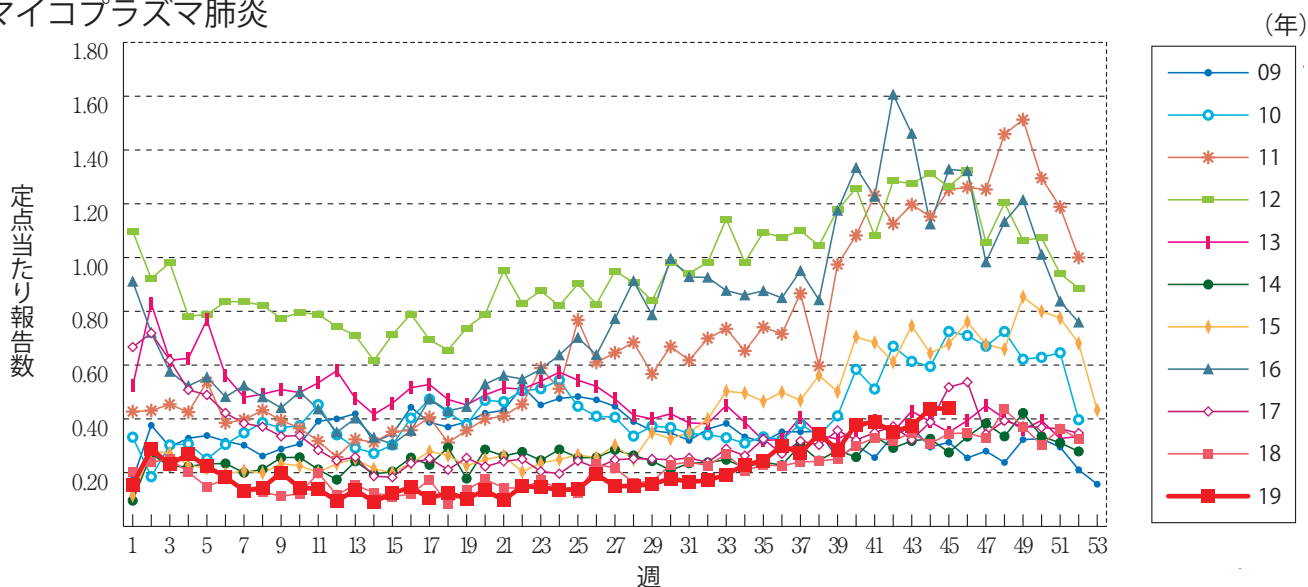
細菌性髄膜炎



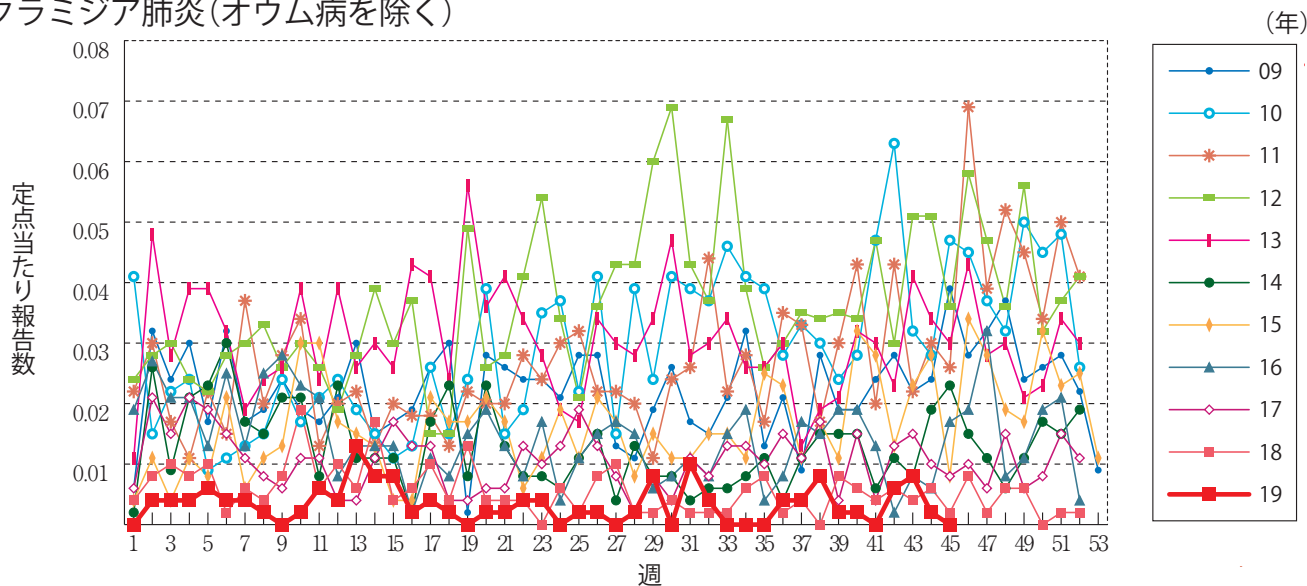
無菌性髄膜炎



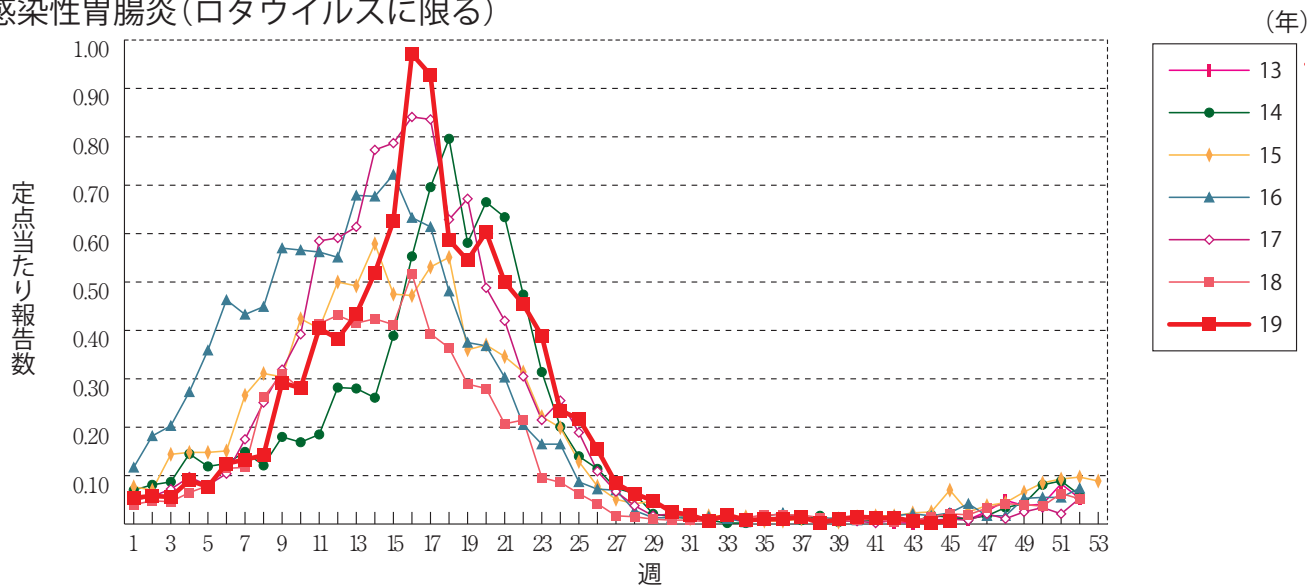
マイコプラズマ肺炎



クラミジア肺炎(オウム病を除く)



感染性胃腸炎(ロタウイルスに限る)



RSウイルス感染症 ※2018年第9週より定点当たり報告数の表示に変更されました。





**第45週のデータ**

注)表中の報告数は11月13日集計分であり、その後の報告は次週以降の累積に反映されます。  
 新型インフルエンザは掲載していません。

報告数・累積報告数、疾病・都道府県別

2019年第45週

	エボラ出血熱		クリミア・コンゴ出血熱		痘 瘡		南米出血熱		ペスト		マールブルグ病		ラッサ熱		急性灰白髄炎		結 核	
	報告数	累積	報告数	累積	報告数	累積	報告数	累積	報告数	累積	報告数	累積	報告数	累積	報告数	累積	報告数	累積
総 数	-	-	-	-	-	-	-	-	-	-	-	-	-	-	-	-	242	18187
北海道	-	-	-	-	-	-	-	-	-	-	-	-	-	-	-	-	10	571
青森県	-	-	-	-	-	-	-	-	-	-	-	-	-	-	-	-	3	190
岩手県	-	-	-	-	-	-	-	-	-	-	-	-	-	-	-	-	-	131
宮城県	-	-	-	-	-	-	-	-	-	-	-	-	-	-	-	-	9	302
秋田県	-	-	-	-	-	-	-	-	-	-	-	-	-	-	-	-	1	98
山形県	-	-	-	-	-	-	-	-	-	-	-	-	-	-	-	-	1	111
福島県	-	-	-	-	-	-	-	-	-	-	-	-	-	-	-	-	6	181
茨城県	-	-	-	-	-	-	-	-	-	-	-	-	-	-	-	-	12	436
栃木県	-	-	-	-	-	-	-	-	-	-	-	-	-	-	-	-	2	228
群馬県	-	-	-	-	-	-	-	-	-	-	-	-	-	-	-	-	2	187
埼玉県	-	-	-	-	-	-	-	-	-	-	-	-	-	-	-	-	2	973
千葉県	-	-	-	-	-	-	-	-	-	-	-	-	-	-	-	-	8	848
東京都	-	-	-	-	-	-	-	-	-	-	-	-	-	-	-	-	49	2714
神奈川県	-	-	-	-	-	-	-	-	-	-	-	-	-	-	-	-	25	1299
新潟県	-	-	-	-	-	-	-	-	-	-	-	-	-	-	-	-	4	277
富山県	-	-	-	-	-	-	-	-	-	-	-	-	-	-	-	-	4	164
石川県	-	-	-	-	-	-	-	-	-	-	-	-	-	-	-	-	1	136
福井県	-	-	-	-	-	-	-	-	-	-	-	-	-	-	-	-	1	81
山梨県	-	-	-	-	-	-	-	-	-	-	-	-	-	-	-	-	1	116
長野県	-	-	-	-	-	-	-	-	-	-	-	-	-	-	-	-	2	253
岐阜県	-	-	-	-	-	-	-	-	-	-	-	-	-	-	-	-	3	349
静岡県	-	-	-	-	-	-	-	-	-	-	-	-	-	-	-	-	2	439
愛知県	-	-	-	-	-	-	-	-	-	-	-	-	-	-	-	-	15	1327
三重県	-	-	-	-	-	-	-	-	-	-	-	-	-	-	-	-	1	211
滋賀県	-	-	-	-	-	-	-	-	-	-	-	-	-	-	-	-	-	218
京都府	-	-	-	-	-	-	-	-	-	-	-	-	-	-	-	-	13	459
大阪府	-	-	-	-	-	-	-	-	-	-	-	-	-	-	-	-	8	1167
兵庫県	-	-	-	-	-	-	-	-	-	-	-	-	-	-	-	-	8	641
奈良県	-	-	-	-	-	-	-	-	-	-	-	-	-	-	-	-	8	247
和歌山県	-	-	-	-	-	-	-	-	-	-	-	-	-	-	-	-	1	144
鳥取県	-	-	-	-	-	-	-	-	-	-	-	-	-	-	-	-	-	45
島根県	-	-	-	-	-	-	-	-	-	-	-	-	-	-	-	-	3	65
岡山県	-	-	-	-	-	-	-	-	-	-	-	-	-	-	-	-	2	255
広島県	-	-	-	-	-	-	-	-	-	-	-	-	-	-	-	-	1	384
山口県	-	-	-	-	-	-	-	-	-	-	-	-	-	-	-	-	9	207
徳島県	-	-	-	-	-	-	-	-	-	-	-	-	-	-	-	-	2	110
香川県	-	-	-	-	-	-	-	-	-	-	-	-	-	-	-	-	-	120
愛媛県	-	-	-	-	-	-	-	-	-	-	-	-	-	-	-	-	1	128
高知県	-	-	-	-	-	-	-	-	-	-	-	-	-	-	-	-	-	95
福岡県	-	-	-	-	-	-	-	-	-	-	-	-	-	-	-	-	9	852
佐賀県	-	-	-	-	-	-	-	-	-	-	-	-	-	-	-	-	-	116
長崎県	-	-	-	-	-	-	-	-	-	-	-	-	-	-	-	-	-	206
熊本県	-	-	-	-	-	-	-	-	-	-	-	-	-	-	-	-	3	153
大分県	-	-	-	-	-	-	-	-	-	-	-	-	-	-	-	-	3	209
宮崎県	-	-	-	-	-	-	-	-	-	-	-	-	-	-	-	-	3	173
鹿児島県	-	-	-	-	-	-	-	-	-	-	-	-	-	-	-	-	4	316
沖縄県	-	-	-	-	-	-	-	-	-	-	-	-	-	-	-	-	-	255

\* 病原体がSARSコロナウイルスであるものに限る。  
 \*\* 病原体がMERSコロナウイルスであるものに限る。2014年7月26日より届出対象疾患となりました。  
 \*\*\* 2013年5月6日より届出対象疾患となりました。

報告数・累積報告数, 疾病・都道府県別

2019年第45週

	ジフテリア		重症急性 呼吸器症候群*		中東呼吸器 症候群**		鳥インフル エンザ(H5N1)		鳥インフル エンザ(H7N9)***		コレラ		細菌性赤痢		腸管出血性 大腸菌感染症		腸チフス	
	報告数	累積	報告数	累積	報告数	累積	報告数	累積	報告数	累積	報告数	累積	報告数	累積	報告数	累積	報告数	累積
総 数	-	-	-	-	-	-	-	-	-	-	1	5	5	90	44	3391	-	34
北海道	-	-	-	-	-	-	-	-	-	-	-	-	-	6	4	255	-	1
青森県	-	-	-	-	-	-	-	-	-	-	-	-	1	1	-	21	-	-
岩手県	-	-	-	-	-	-	-	-	-	-	-	-	1	1	-	66	-	1
宮城県	-	-	-	-	-	-	-	-	-	-	-	-	-	2	1	79	-	-
秋田県	-	-	-	-	-	-	-	-	-	-	-	-	-	1	-	35	-	-
山形県	-	-	-	-	-	-	-	-	-	-	-	-	-	1	1	34	-	-
福島県	-	-	-	-	-	-	-	-	-	-	-	-	-	-	1	32	-	-
茨城県	-	-	-	-	-	-	-	-	-	-	-	-	-	2	6	99	-	3
栃木県	-	-	-	-	-	-	-	-	-	-	-	-	-	2	-	60	-	-
群馬県	-	-	-	-	-	-	-	-	-	-	1	1	-	2	1	92	-	-
埼玉県	-	-	-	-	-	-	-	-	-	-	-	-	-	3	2	138	-	1
千葉県	-	-	-	-	-	-	-	-	-	-	-	-	-	2	-	140	-	2
東京都	-	-	-	-	-	-	-	-	-	-	-	2	2	20	4	360	-	3
神奈川県	-	-	-	-	-	-	-	-	-	-	-	1	-	2	6	169	-	5
新潟県	-	-	-	-	-	-	-	-	-	-	-	-	-	1	1	61	-	1
富山県	-	-	-	-	-	-	-	-	-	-	-	-	1	2	-	30	-	-
石川県	-	-	-	-	-	-	-	-	-	-	-	-	-	4	-	20	-	-
福井県	-	-	-	-	-	-	-	-	-	-	-	-	-	-	1	28	-	1
山梨県	-	-	-	-	-	-	-	-	-	-	-	-	-	-	-	9	-	-
長野県	-	-	-	-	-	-	-	-	-	-	-	-	-	2	3	41	-	-
岐阜県	-	-	-	-	-	-	-	-	-	-	-	-	-	-	-	98	-	-
静岡県	-	-	-	-	-	-	-	-	-	-	-	-	-	1	-	151	-	-
愛知県	-	-	-	-	-	-	-	-	-	-	-	1	-	8	1	143	-	4
三重県	-	-	-	-	-	-	-	-	-	-	-	-	-	1	-	45	-	-
滋賀県	-	-	-	-	-	-	-	-	-	-	-	-	-	-	-	68	-	-
京都府	-	-	-	-	-	-	-	-	-	-	-	-	-	1	-	73	-	1
大阪府	-	-	-	-	-	-	-	-	-	-	-	-	-	8	-	172	-	4
兵庫県	-	-	-	-	-	-	-	-	-	-	-	-	-	1	3	134	-	2
奈良県	-	-	-	-	-	-	-	-	-	-	-	-	-	-	1	22	-	-
和歌山県	-	-	-	-	-	-	-	-	-	-	-	-	-	1	-	22	-	-
鳥取県	-	-	-	-	-	-	-	-	-	-	-	-	-	-	-	18	-	-
島根県	-	-	-	-	-	-	-	-	-	-	-	-	-	-	-	7	-	-
岡山県	-	-	-	-	-	-	-	-	-	-	-	-	-	4	-	52	-	-
広島県	-	-	-	-	-	-	-	-	-	-	-	-	-	1	-	48	-	-
山口県	-	-	-	-	-	-	-	-	-	-	-	-	-	-	-	14	-	-
徳島県	-	-	-	-	-	-	-	-	-	-	-	-	-	1	-	14	-	-
香川県	-	-	-	-	-	-	-	-	-	-	-	-	-	-	-	35	-	-
愛媛県	-	-	-	-	-	-	-	-	-	-	-	-	-	-	-	15	-	-
高知県	-	-	-	-	-	-	-	-	-	-	-	-	-	-	-	4	-	1
福岡県	-	-	-	-	-	-	-	-	-	-	-	-	-	7	1	173	-	1
佐賀県	-	-	-	-	-	-	-	-	-	-	-	-	-	-	3	109	-	-
長崎県	-	-	-	-	-	-	-	-	-	-	-	-	-	-	-	36	-	-
熊本県	-	-	-	-	-	-	-	-	-	-	-	-	-	-	-	46	-	-
大分県	-	-	-	-	-	-	-	-	-	-	-	-	-	1	-	21	-	-
宮崎県	-	-	-	-	-	-	-	-	-	-	-	-	-	-	-	41	-	1
鹿児島県	-	-	-	-	-	-	-	-	-	-	-	-	-	-	4	50	-	-
沖縄県	-	-	-	-	-	-	-	-	-	-	-	-	-	1	-	11	-	2



報告数・累積報告数, 疾病・都道府県別

2019年第45週

	パラチフス		E型肝炎		ウエストナイル熱		A型肝炎		エキノコックス症		黄熱		オウム病		オムスク出血熱		回帰熱	
	報告数	累積	報告数	累積	報告数	累積	報告数	累積	報告数	累積	報告数	累積	報告数	累積	報告数	累積	報告数	累積
総数	2	16	8	429	-	-	4	391	-	18	-	-	-	13	-	-	-	5
北海道	-	-	1	58	-	-	-	6	-	16	-	-	-	-	-	-	-	5
青森県	-	-	-	1	-	-	-	1	-	-	-	-	-	-	-	-	-	-
岩手県	-	-	-	4	-	-	-	4	-	-	-	-	-	-	-	-	-	-
宮城県	-	-	-	9	-	-	-	5	-	1	-	-	-	-	-	-	-	-
秋田県	-	-	-	4	-	-	-	7	-	-	-	-	-	-	-	-	-	-
山形県	-	-	-	8	-	-	-	-	-	-	-	-	-	-	-	-	-	-
福島県	-	-	-	2	-	-	-	8	-	-	-	-	-	-	-	-	-	-
茨城県	-	-	-	16	-	-	-	6	-	-	-	-	-	1	-	-	-	-
栃木県	-	-	-	3	-	-	-	4	-	-	-	-	-	1	-	-	-	-
群馬県	1	1	-	22	-	-	-	5	-	1	-	-	-	-	-	-	-	-
埼玉県	-	3	-	19	-	-	-	14	-	-	-	-	-	-	-	-	-	-
千葉県	-	1	-	29	-	-	-	23	-	-	-	-	-	-	-	-	-	-
東京都	1	4	2	114	-	-	1	131	-	-	-	-	-	3	-	-	-	-
神奈川県	-	2	1	43	-	-	-	39	-	-	-	-	-	1	-	-	-	-
新潟県	-	-	-	11	-	-	-	8	-	-	-	-	-	-	-	-	-	-
富山県	-	-	-	6	-	-	-	2	-	-	-	-	-	-	-	-	-	-
石川県	-	-	-	1	-	-	-	2	-	-	-	-	-	-	-	-	-	-
福井県	-	-	2	5	-	-	-	2	-	-	-	-	-	-	-	-	-	-
山梨県	-	-	-	1	-	-	-	4	-	-	-	-	-	-	-	-	-	-
長野県	-	-	-	3	-	-	1	3	-	-	-	-	-	1	-	-	-	-
岐阜県	-	-	-	6	-	-	-	8	-	-	-	-	-	-	-	-	-	-
静岡県	-	1	-	9	-	-	-	16	-	-	-	-	-	-	-	-	-	-
愛知県	-	1	-	4	-	-	-	12	-	-	-	-	-	2	-	-	-	-
三重県	-	-	-	3	-	-	-	2	-	-	-	-	-	-	-	-	-	-
滋賀県	-	1	-	1	-	-	-	2	-	-	-	-	-	-	-	-	-	-
京都府	-	-	1	3	-	-	1	9	-	-	-	-	-	1	-	-	-	-
大阪府	-	-	-	4	-	-	-	21	-	-	-	-	-	2	-	-	-	-
兵庫県	-	-	-	9	-	-	-	8	-	-	-	-	-	-	-	-	-	-
奈良県	-	-	-	1	-	-	-	3	-	-	-	-	-	-	-	-	-	-
和歌山県	-	-	-	-	-	-	-	1	-	-	-	-	-	-	-	-	-	-
鳥取県	-	-	-	1	-	-	-	-	-	-	-	-	-	-	-	-	-	-
島根県	-	-	-	-	-	-	-	1	-	-	-	-	-	-	-	-	-	-
岡山県	-	-	-	-	-	-	-	1	-	-	-	-	-	-	-	-	-	-
広島県	-	-	-	7	-	-	-	11	-	-	-	-	-	-	-	-	-	-
山口県	-	-	-	2	-	-	-	1	-	-	-	-	-	1	-	-	-	-
徳島県	-	-	-	-	-	-	-	-	-	-	-	-	-	-	-	-	-	-
香川県	-	-	-	-	-	-	-	-	-	-	-	-	-	-	-	-	-	-
愛媛県	-	-	-	2	-	-	1	2	-	-	-	-	-	-	-	-	-	-
高知県	-	-	1	2	-	-	-	2	-	-	-	-	-	-	-	-	-	-
福岡県	-	1	-	6	-	-	-	6	-	-	-	-	-	-	-	-	-	-
佐賀県	-	-	-	2	-	-	-	2	-	-	-	-	-	-	-	-	-	-
長崎県	-	-	-	3	-	-	-	1	-	-	-	-	-	-	-	-	-	-
熊本県	-	-	-	2	-	-	-	-	-	-	-	-	-	-	-	-	-	-
大分県	-	1	-	2	-	-	-	-	-	-	-	-	-	-	-	-	-	-
宮崎県	-	-	-	1	-	-	-	3	-	-	-	-	-	-	-	-	-	-
鹿児島県	-	-	-	-	-	-	-	2	-	-	-	-	-	-	-	-	-	-
沖縄県	-	-	-	-	-	-	-	3	-	-	-	-	-	-	-	-	-	-

\*2016年2月15日より届出対象疾患となりました。

\*\*2013年3月4日より届出対象疾患となりました。

報告数・累積報告数, 疾病・都道府県別

2019年第45週

	キャサナル 森林病		Q 熱		狂犬病		コクシジ オイデス症		サル痘		ジカウイルス 感染症*		重症熱性血小板 減少症候群**		腎症候性出血熱		西部ウマ脳炎	
	報告数	累積	報告数	累積	報告数	累積	報告数	累積	報告数	累積	報告数	累積	報告数	累積	報告数	累積	報告数	累積
総 数	-	-	-	-	-	-	2	-	-	-	3	-	96	-	-	-	-	-
北海道	-	-	-	-	-	-	-	-	-	-	-	-	-	-	-	-	-	-
青森県	-	-	-	-	-	-	1	-	-	-	-	-	-	-	-	-	-	-
岩手県	-	-	-	-	-	-	-	-	-	-	-	-	-	-	-	-	-	-
宮城県	-	-	-	-	-	-	-	-	-	-	-	-	-	-	-	-	-	-
秋田県	-	-	-	-	-	-	-	-	-	-	-	-	-	-	-	-	-	-
山形県	-	-	-	-	-	-	-	-	-	-	-	-	-	-	-	-	-	-
福島県	-	-	-	-	-	-	-	-	-	-	-	-	-	-	-	-	-	-
茨城県	-	-	-	-	-	-	-	-	-	-	-	-	-	-	-	-	-	-
栃木県	-	-	-	-	-	-	-	-	-	-	-	-	-	-	-	-	-	-
群馬県	-	-	-	-	-	-	-	-	-	-	-	-	-	-	-	-	-	-
埼玉県	-	-	-	-	-	-	-	-	-	-	-	-	-	-	-	-	-	-
千葉県	-	-	-	-	-	-	1	-	-	-	-	-	-	-	-	-	-	-
東京都	-	-	-	-	-	-	-	-	-	-	-	1	-	-	-	-	-	-
神奈川県	-	-	-	-	-	-	-	-	-	-	-	-	-	-	-	-	-	-
新潟県	-	-	-	-	-	-	-	-	-	-	-	-	-	-	-	-	-	-
富山県	-	-	-	-	-	-	-	-	-	-	-	-	-	-	-	-	-	-
石川県	-	-	-	-	-	-	-	-	-	-	-	-	-	-	-	-	-	-
福井県	-	-	-	-	-	-	-	-	-	-	-	-	-	-	-	-	-	-
山梨県	-	-	-	-	-	-	-	-	-	-	-	-	-	-	-	-	-	-
長野県	-	-	-	-	-	-	-	-	-	-	-	-	-	-	-	-	-	-
岐阜県	-	-	-	-	-	-	-	-	-	-	-	-	-	-	-	-	-	-
静岡県	-	-	-	-	-	-	-	-	-	-	1	-	-	-	-	-	-	-
愛知県	-	-	-	-	-	-	-	-	-	-	2	-	-	-	-	-	-	-
三重県	-	-	-	-	-	-	-	-	-	-	-	5	-	-	-	-	-	-
滋賀県	-	-	-	-	-	-	-	-	-	-	-	-	-	-	-	-	-	-
京都府	-	-	-	-	-	-	-	-	-	-	-	-	-	-	-	-	-	-
大阪府	-	-	-	-	-	-	-	-	-	-	-	-	-	-	-	-	-	-
兵庫県	-	-	-	-	-	-	-	-	-	-	-	1	-	-	-	-	-	-
奈良県	-	-	-	-	-	-	-	-	-	-	-	-	-	-	-	-	-	-
和歌山県	-	-	-	-	-	-	-	-	-	-	-	3	-	-	-	-	-	-
鳥取県	-	-	-	-	-	-	-	-	-	-	-	-	-	-	-	-	-	-
島根県	-	-	-	-	-	-	-	-	-	-	-	8	-	-	-	-	-	-
岡山県	-	-	-	-	-	-	-	-	-	-	-	3	-	-	-	-	-	-
広島県	-	-	-	-	-	-	-	-	-	-	-	7	-	-	-	-	-	-
山口県	-	-	-	-	-	-	-	-	-	-	-	11	-	-	-	-	-	-
徳島県	-	-	-	-	-	-	-	-	-	-	-	9	-	-	-	-	-	-
香川県	-	-	-	-	-	-	-	-	-	-	-	4	-	-	-	-	-	-
愛媛県	-	-	-	-	-	-	-	-	-	-	-	3	-	-	-	-	-	-
高知県	-	-	-	-	-	-	-	-	-	-	-	6	-	-	-	-	-	-
福岡県	-	-	-	-	-	-	-	-	-	-	-	4	-	-	-	-	-	-
佐賀県	-	-	-	-	-	-	-	-	-	-	-	-	-	-	-	-	-	-
長崎県	-	-	-	-	-	-	-	-	-	-	-	8	-	-	-	-	-	-
熊本県	-	-	-	-	-	-	-	-	-	-	-	2	-	-	-	-	-	-
大分県	-	-	-	-	-	-	-	-	-	-	-	5	-	-	-	-	-	-
宮崎県	-	-	-	-	-	-	-	-	-	-	-	8	-	-	-	-	-	-
鹿児島県	-	-	-	-	-	-	-	-	-	-	-	8	-	-	-	-	-	-
沖縄県	-	-	-	-	-	-	-	-	-	-	-	-	-	-	-	-	-	-

\*鳥インフルエンザ(H5N1及びH7N9)を除く。

報告数・累積報告数, 疾病・都道府県別

2019年第45週

	ダニ媒介脳炎		炭 疽		チクングニア熱		つつが虫病		デング熱		東部ウマ脳炎		鳥インフルエンザ*		ニパウイルス感染症		日本紅斑熱	
	報告数	累積	報告数	累積	報告数	累積	報告数	累積	報告数	累積	報告数	累積	報告数	累積	報告数	累積	報告数	累積
総 数	-	-	-	-	1	44	15	115	6	416	-	-	-	-	-	-	11	289
北海道	-	-	-	-	-	-	-	-	-	11	-	-	-	-	-	-	-	-
青森県	-	-	-	-	-	-	-	8	-	-	-	-	-	-	-	-	-	-
岩手県	-	-	-	-	-	-	-	-	-	2	-	-	-	-	-	-	-	-
宮城県	-	-	-	-	-	-	-	3	-	2	-	-	-	-	-	-	-	-
秋田県	-	-	-	-	-	-	-	5	-	1	-	-	-	-	-	-	-	-
山形県	-	-	-	-	-	-	-	2	-	2	-	-	-	-	-	-	-	-
福島県	-	-	-	-	-	-	1	12	-	1	-	-	-	-	-	-	-	-
茨城県	-	-	-	-	-	-	-	4	-	9	-	-	-	-	-	-	-	2
栃木県	-	-	-	-	-	-	-	-	-	1	-	-	-	-	-	-	-	-
群馬県	-	-	-	-	-	-	1	5	-	2	-	-	-	-	-	-	-	-
埼玉県	-	-	-	-	-	3	-	-	-	13	-	-	-	-	-	-	-	1
千葉県	-	-	-	-	-	5	-	9	-	25	-	-	-	-	-	-	-	4
東京都	-	-	-	-	1	9	-	1	2	117	-	-	-	-	-	-	-	-
神奈川県	-	-	-	-	-	-	-	1	1	35	-	-	-	-	-	-	-	-
新潟県	-	-	-	-	-	-	-	3	-	3	-	-	-	-	-	-	-	-
富山県	-	-	-	-	-	-	-	1	-	1	-	-	-	-	-	-	-	-
石川県	-	-	-	-	-	1	1	1	-	-	-	-	-	-	-	-	-	1
福井県	-	-	-	-	-	-	-	-	-	2	-	-	-	-	-	-	-	-
山梨県	-	-	-	-	-	-	-	-	-	2	-	-	-	-	-	-	-	-
長野県	-	-	-	-	-	-	-	4	-	6	-	-	-	-	-	-	-	-
岐阜県	-	-	-	-	-	-	-	1	-	5	-	-	-	-	-	-	-	-
静岡県	-	-	-	-	-	1	-	2	-	5	-	-	-	-	-	-	-	9
愛知県	-	-	-	-	-	14	-	-	1	36	-	-	-	-	-	-	-	-
三重県	-	-	-	-	-	1	-	2	-	2	-	-	-	-	-	-	-	37
滋賀県	-	-	-	-	-	-	-	-	-	1	-	-	-	-	-	-	-	2
京都府	-	-	-	-	-	-	-	-	-	11	-	-	-	-	-	-	-	4
大阪府	-	-	-	-	-	3	-	1	-	49	-	-	-	-	-	-	-	7
兵庫県	-	-	-	-	-	2	-	1	1	12	-	-	-	-	-	-	-	18
奈良県	-	-	-	-	-	-	-	-	-	4	-	-	-	-	-	-	-	1
和歌山県	-	-	-	-	-	-	-	1	-	1	-	-	-	-	-	-	1	27
鳥取県	-	-	-	-	-	-	-	-	-	2	-	-	-	-	-	-	-	-
島根県	-	-	-	-	-	-	-	2	-	1	-	-	-	-	-	-	-	14
岡山県	-	-	-	-	-	-	-	3	-	6	-	-	-	-	-	-	-	3
広島県	-	-	-	-	-	3	7	-	5	-	-	-	-	-	-	-	2	64
山口県	-	-	-	-	-	-	-	1	-	3	-	-	-	-	-	-	-	4
徳島県	-	-	-	-	-	-	-	-	-	1	-	-	-	-	-	-	3	11
香川県	-	-	-	-	-	-	-	-	-	1	-	-	-	-	-	-	-	6
愛媛県	-	-	-	-	-	-	-	-	-	1	-	-	-	-	-	-	1	8
高知県	-	-	-	-	-	-	-	-	-	1	-	-	-	-	-	-	-	9
福岡県	-	-	-	-	-	1	-	1	-	13	-	-	-	-	-	-	-	5
佐賀県	-	-	-	-	-	-	-	-	1	1	-	-	-	-	-	-	-	7
長崎県	-	-	-	-	-	2	-	-	-	-	-	-	-	-	-	-	1	14
熊本県	-	-	-	-	-	3	5	-	3	-	-	-	-	-	-	-	-	5
大分県	-	-	-	-	-	2	2	-	3	-	-	-	-	-	-	-	-	2
宮崎県	-	-	-	-	-	1	4	9	-	3	-	-	-	-	-	-	1	7
鹿児島県	-	-	-	-	-	1	-	18	-	2	-	-	-	-	-	-	2	17
沖縄県	-	-	-	-	-	-	-	-	-	9	-	-	-	-	-	-	-	-

報告数・累積報告数, 疾病・都道府県別

2019年第45週

	日本脳炎		ハンタウイルス 肺症候群		Bウイルス病		鼻 疽		ブルセラ症		ベネズエラ ウマ脳炎		ヘンドラウイルス 感 染 症		発しんチフス		ボツリヌス症	
	報告数	累積	報告数	累積	報告数	累積	報告数	累積	報告数	累積	報告数	累積	報告数	累積	報告数	累積	報告数	累積
総 数	1	7	-	-	-	-	-	-	-	2	-	-	-	-	-	-	-	1
北海道	-	-	-	-	-	-	-	-	-	-	-	-	-	-	-	-	-	-
青森県	-	-	-	-	-	-	-	-	-	-	-	-	-	-	-	-	-	-
岩手県	-	-	-	-	-	-	-	-	-	-	-	-	-	-	-	-	-	-
宮城県	-	-	-	-	-	-	-	-	-	-	-	-	-	-	-	-	-	-
秋田県	-	-	-	-	-	-	-	-	-	-	-	-	-	-	-	-	-	-
山形県	-	-	-	-	-	-	-	-	-	-	-	-	-	-	-	-	-	-
福島県	-	-	-	-	-	-	-	-	-	-	-	-	-	-	-	-	-	-
茨城県	-	-	-	-	-	-	-	-	-	-	-	-	-	-	-	-	-	-
栃木県	-	-	-	-	-	-	-	-	-	-	-	-	-	-	-	-	-	-
群馬県	-	-	-	-	-	-	-	-	-	-	-	-	-	-	-	-	-	-
埼玉県	-	-	-	-	-	-	-	-	-	-	-	-	-	-	-	-	-	-
千葉県	-	-	-	-	-	-	-	-	-	-	-	-	-	-	-	-	-	-
東京都	-	-	-	-	-	-	-	-	1	-	-	-	-	-	-	-	-	-
神奈川県	-	-	-	-	-	-	-	-	-	-	-	-	-	-	-	-	-	-
新潟県	-	-	-	-	-	-	-	-	-	-	-	-	-	-	-	-	-	-
富山県	-	-	-	-	-	-	-	-	-	-	-	-	-	-	-	-	-	-
石川県	-	-	-	-	-	-	-	-	-	-	-	-	-	-	-	-	-	-
福井県	-	-	-	-	-	-	-	-	-	-	-	-	-	-	-	-	-	-
山梨県	-	-	-	-	-	-	-	-	-	-	-	-	-	-	-	-	-	-
長野県	-	-	-	-	-	-	-	-	-	-	-	-	-	-	-	-	-	-
岐阜県	-	-	-	-	-	-	-	-	-	-	-	-	-	-	-	-	-	-
静岡県	-	-	-	-	-	-	-	-	-	-	-	-	-	-	-	-	-	-
愛知県	-	-	-	-	-	-	-	-	-	-	-	-	-	-	-	-	-	-
三重県	-	-	-	-	-	-	-	-	-	-	-	-	-	-	-	-	-	-
滋賀県	-	-	-	-	-	-	-	-	-	-	-	-	-	-	-	-	-	-
京都府	-	-	-	-	-	-	-	-	-	-	-	-	-	-	-	-	-	-
大阪府	-	-	-	-	-	-	-	-	-	-	-	-	-	-	-	-	-	-
兵庫県	-	-	-	-	-	-	-	-	-	-	-	-	-	-	-	-	-	-
奈良県	-	-	-	-	-	-	-	-	-	-	-	-	-	-	-	-	-	-
和歌山県	-	4	-	-	-	-	-	-	-	-	-	-	-	-	-	-	-	-
鳥取県	-	-	-	-	-	-	-	-	-	-	-	-	-	-	-	-	-	-
島根県	-	-	-	-	-	-	-	-	1	-	-	-	-	-	-	-	-	-
岡山県	-	-	-	-	-	-	-	-	-	-	-	-	-	-	-	-	-	1
広島県	1	2	-	-	-	-	-	-	-	-	-	-	-	-	-	-	-	-
山口県	-	1	-	-	-	-	-	-	-	-	-	-	-	-	-	-	-	-
徳島県	-	-	-	-	-	-	-	-	-	-	-	-	-	-	-	-	-	-
香川県	-	-	-	-	-	-	-	-	-	-	-	-	-	-	-	-	-	-
愛媛県	-	-	-	-	-	-	-	-	-	-	-	-	-	-	-	-	-	-
高知県	-	-	-	-	-	-	-	-	-	-	-	-	-	-	-	-	-	-
福岡県	-	-	-	-	-	-	-	-	-	-	-	-	-	-	-	-	-	-
佐賀県	-	-	-	-	-	-	-	-	-	-	-	-	-	-	-	-	-	-
長崎県	-	-	-	-	-	-	-	-	-	-	-	-	-	-	-	-	-	-
熊本県	-	-	-	-	-	-	-	-	-	-	-	-	-	-	-	-	-	-
大分県	-	-	-	-	-	-	-	-	-	-	-	-	-	-	-	-	-	-
宮崎県	-	-	-	-	-	-	-	-	-	-	-	-	-	-	-	-	-	-
鹿児島県	-	-	-	-	-	-	-	-	-	-	-	-	-	-	-	-	-	-
沖縄県	-	-	-	-	-	-	-	-	-	-	-	-	-	-	-	-	-	-

報告数・累積報告数, 疾病・都道府県別

2019年第45週

	マラリア		野 兎 病		ライム病		リッサウイルス 感 染 症		リフトバレー熱		類 鼻 痘		レジオネラ症		レプトスピラ症		ロッキー山 紅 斑 熱	
	報告数	累積	報告数	累積	報告数	累積	報告数	累積	報告数	累積	報告数	累積	報告数	累積	報告数	累積	報告数	累積
総 数	1	50	-	-	-	16	-	-	-	-	-	2	52	2079	1	27	-	-
北海道	-	-	-	-	-	12	-	-	-	-	-	-	-	53	-	-	-	-
青森県	-	-	-	-	-	-	-	-	-	-	-	-	-	11	-	-	-	-
岩手県	-	-	-	-	-	-	-	-	-	-	-	-	-	21	-	-	-	-
宮城県	-	-	-	-	-	-	-	-	-	-	-	-	-	66	-	-	-	-
秋田県	-	-	-	-	-	-	-	-	-	-	-	-	-	13	-	-	-	-
山形県	-	-	-	-	-	-	-	-	-	-	-	-	1	25	-	-	-	-
福島県	-	-	-	-	-	-	-	-	-	-	-	-	-	33	-	-	-	-
茨城県	-	2	-	-	-	-	-	-	-	-	-	-	1	58	-	1	-	-
栃木県	-	-	-	-	-	-	-	-	-	-	-	-	2	48	-	-	-	-
群馬県	-	-	-	-	-	-	-	-	-	-	-	-	2	73	-	-	-	-
埼玉県	-	2	-	-	-	-	-	-	-	-	-	1	5	105	-	1	-	-
千葉県	-	2	-	-	-	-	-	-	-	-	-	1	2	100	-	1	-	-
東京都	1	19	-	-	-	1	-	-	-	-	-	-	3	166	1	9	-	-
神奈川県	-	5	-	-	-	-	-	-	-	-	-	-	5	136	-	-	-	-
新潟県	-	-	-	-	-	-	-	-	-	-	-	-	-	37	-	-	-	-
富山県	-	-	-	-	-	-	-	-	-	-	-	-	-	49	-	-	-	-
石川県	-	-	-	-	-	-	-	-	-	-	-	-	-	32	-	-	-	-
福井県	-	-	-	-	-	-	-	-	-	-	-	-	-	11	-	-	-	-
山梨県	-	1	-	-	-	-	-	-	-	-	-	-	1	20	-	-	-	-
長野県	-	-	-	-	-	-	-	-	-	-	-	-	1	56	-	1	-	-
岐阜県	-	-	-	-	-	-	-	-	-	-	-	-	2	50	-	-	-	-
静岡県	-	2	-	-	-	-	-	-	-	-	-	-	4	73	-	-	-	-
愛知県	-	1	-	-	-	-	-	-	-	-	-	-	5	146	-	1	-	-
三重県	-	-	-	-	-	-	-	-	-	-	-	-	1	26	-	-	-	-
滋賀県	-	-	-	-	-	-	-	-	-	-	-	-	-	22	-	-	-	-
京都府	-	2	-	-	-	-	-	-	-	-	-	-	1	38	-	-	-	-
大阪府	-	4	-	-	-	-	-	-	-	-	-	-	6	112	-	-	-	-
兵庫県	-	2	-	-	-	-	-	-	-	-	-	-	3	86	-	-	-	-
奈良県	-	1	-	-	-	-	-	-	-	-	-	-	-	17	-	1	-	-
和歌山県	-	-	-	-	-	-	-	-	-	-	-	-	-	11	-	-	-	-
鳥取県	-	1	-	-	-	-	-	-	-	-	-	-	-	9	-	-	-	-
島根県	-	1	-	-	-	-	-	-	-	-	-	-	1	7	-	-	-	-
岡山県	-	-	-	-	-	1	-	-	-	-	-	-	-	51	-	-	-	-
広島県	-	-	-	-	-	-	-	-	-	-	-	-	4	53	-	-	-	-
山口県	-	-	-	-	-	-	-	-	-	-	-	-	-	17	-	-	-	-
徳島県	-	1	-	-	-	-	-	-	-	-	-	-	-	11	-	-	-	-
香川県	-	-	-	-	-	-	-	-	-	-	-	-	-	13	-	-	-	-
愛媛県	-	1	-	-	-	-	-	-	-	-	-	-	1	12	-	1	-	-
高知県	-	1	-	-	-	-	-	-	-	-	-	-	-	7	-	-	-	-
福岡県	-	1	-	-	-	2	-	-	-	-	-	-	1	68	-	-	-	-
佐賀県	-	-	-	-	-	-	-	-	-	-	-	-	-	8	-	-	-	-
長崎県	-	-	-	-	-	-	-	-	-	-	-	-	-	26	-	-	-	-
熊本県	-	1	-	-	-	-	-	-	-	-	-	-	-	42	-	-	-	-
大分県	-	-	-	-	-	-	-	-	-	-	-	-	-	14	-	-	-	-
宮崎県	-	-	-	-	-	-	-	-	-	-	-	-	-	8	-	-	-	-
鹿児島県	-	-	-	-	-	-	-	-	-	-	-	-	-	15	-	1	-	-
沖縄県	-	-	-	-	-	-	-	-	-	-	-	-	-	24	-	10	-	-

\*E型肝炎及びA型肝炎を除く。

\*\*2014年9月19日より届出対象疾患となりました。

\*\*\*急性灰白髄炎を除く。2018年5月1日より届出対象疾患となりました。

\*\*\*\*ウエストナイル脳炎、西部ウマ脳炎、ダニ媒介脳炎、東部ウマ脳炎、日本脳炎、ベネズエラウマ脳炎及びリフトバレー熱を除く。

報告数・累積報告数、疾病・都道府県別

2019年第45週

	アメルバ赤痢		ウイルス性肝炎*		カリバネム耐性 腸内細菌科細菌感染症**		急性弛緩性 麻痺***		急性脳炎****		クリプト スポリジウム症		クロイツフェルト ・ヤコブ病		劇症型溶血性 レンサ球菌感染症		後天性免疫不全 症候群	
	報告数	累積	報告数	累積	報告数	累積	報告数	累積	報告数	累積	報告数	累積	報告数	累積	報告数	累積	報告数	累積
総 数	10	738	1	289	25	1937	1	65	9	745	-	19	3	166	15	788	15	1030
北海道	-	13	-	5	-	50	-	1	1	22	-	7	1	8	-	29	1	36
青森県	-	6	-	1	-	38	-	-	-	2	-	2	-	1	1	9	-	2
岩手県	-	3	-	1	-	3	-	-	-	8	-	-	-	-	-	6	-	1
宮城県	-	14	-	8	-	24	-	-	-	4	-	-	-	1	-	19	-	13
秋田県	-	4	-	1	-	13	-	-	-	4	-	-	-	1	1	4	-	1
山形県	-	11	-	-	-	12	-	-	-	-	-	-	-	-	-	5	-	3
福島県	-	11	-	3	-	61	-	6	-	2	-	-	-	4	1	8	-	6
茨城県	-	8	-	2	-	52	-	2	1	33	-	-	-	3	1	14	-	6
栃木県	-	11	1	9	-	26	-	5	-	9	-	-	-	1	-	9	-	7
群馬県	-	4	-	11	1	28	-	-	-	9	-	-	-	3	-	7	1	14
埼玉県	1	30	-	3	1	74	-	4	-	48	-	-	-	7	1	28	1	38
千葉県	-	41	-	9	1	61	-	2	1	69	-	-	-	5	1	31	1	37
東京都	3	141	-	83	3	191	-	5	1	70	-	4	-	17	1	107	7	333
神奈川県	2	69	-	17	3	171	-	3	-	48	-	-	-	10	5	63	-	63
新潟県	-	9	-	7	4	38	-	1	-	11	-	-	-	4	-	10	-	6
富山県	-	4	-	1	-	8	-	1	-	2	-	-	-	-	-	13	-	6
石川県	-	4	-	4	-	19	-	1	-	7	-	-	-	2	-	11	-	3
福井県	-	3	-	2	-	8	-	-	1	6	-	-	-	2	-	5	-	-
山梨県	-	1	-	3	1	8	-	-	1	6	-	-	-	3	-	3	-	3
長野県	-	9	-	3	1	34	-	2	-	28	-	-	-	5	-	10	-	9
岐阜県	1	13	-	-	-	20	-	1	1	3	-	-	-	2	-	14	1	12
静岡県	-	10	-	3	1	34	-	-	-	31	-	-	-	9	-	27	1	19
愛知県	1	46	-	10	2	140	-	6	-	57	-	-	-	7	-	46	-	80
三重県	-	12	-	3	-	33	-	1	-	7	-	-	-	1	-	11	-	6
滋賀県	-	8	-	2	-	6	-	-	-	2	-	-	-	2	-	8	-	11
京都府	-	14	-	4	1	41	-	4	-	8	-	-	-	4	-	11	-	14
大阪府	2	61	-	19	1	172	-	3	-	22	-	2	1	9	-	54	-	112
兵庫県	-	28	-	9	-	84	-	-	1	33	-	2	-	6	1	49	1	22
奈良県	-	10	-	2	2	33	-	-	-	8	-	-	-	3	-	9	-	5
和歌山県	-	6	-	6	-	18	-	-	-	3	-	-	-	1	-	11	-	1
鳥取県	-	6	-	1	-	26	-	-	-	5	-	-	-	2	-	5	-	4
島根県	-	5	-	-	-	38	-	-	-	10	-	-	-	-	-	4	-	2
岡山県	-	12	-	9	1	29	-	2	-	16	-	-	-	4	-	6	-	7
広島県	-	16	-	10	-	55	-	-	-	23	-	-	-	4	1	20	-	14
山口県	-	7	-	2	2	21	-	3	-	18	-	-	-	3	-	8	-	2
徳島県	-	7	-	2	-	6	-	-	-	1	-	-	1	3	-	3	-	4
香川県	-	9	-	3	-	12	-	2	-	2	-	-	-	3	-	12	-	6
愛媛県	-	6	-	5	-	12	-	1	-	1	-	-	-	3	1	16	-	3
高知県	-	3	-	1	-	20	1	2	-	2	-	-	-	1	-	2	-	1
福岡県	-	28	-	12	-	90	-	3	-	29	-	-	-	8	-	31	-	56
佐賀県	-	3	-	1	-	5	-	-	-	3	-	-	-	2	-	4	1	7
長崎県	-	7	-	2	-	38	-	-	-	9	-	-	-	2	-	6	-	6
熊本県	-	6	-	2	-	14	-	-	-	3	-	-	-	3	-	7	-	6
大分県	-	6	-	-	-	14	-	-	-	21	-	1	-	1	-	7	-	8
宮崎県	-	4	-	3	-	13	-	1	-	3	-	1	-	-	-	10	-	4
鹿児島県	-	6	-	3	-	24	-	3	1	24	-	-	-	3	-	6	-	14
沖縄県	-	3	-	2	-	20	-	-	-	13	-	-	-	3	-	10	-	17

\*2013年4月1日より届出対象疾患となりました。  
 \*\*2014年9月19日より届出対象疾患となりました。

報告数・累積報告数, 疾病・都道府県別

2019年第45週

	ジアルジア症		侵襲性インフルエンザ菌感染症*		侵襲性髄膜炎菌感染症*		侵襲性肺炎球菌感染症*		水痘** (入院例に限る)		先天性風しん症候群		梅毒		播種性 クリプトコックス症**		破傷風	
	報告数	累積	報告数	累積	報告数	累積	報告数	累積	報告数	累積	報告数	累積	報告数	累積	報告数	累積	報告数	累積
総数	1	43	4	473	1	42	41	2693	8	409	-	4	50	5703	3	129	1	112
北海道	-	3	-	26	-	1	1	105	-	16	-	-	2	120	-	2	-	8
青森県	-	-	-	2	-	-	1	14	-	1	-	-	-	27	-	-	-	2
岩手県	-	-	-	1	-	-	1	20	-	1	-	-	-	23	-	-	-	-
宮城県	-	-	-	6	-	-	-	44	-	9	-	-	1	65	-	1	-	3
秋田県	-	1	-	2	-	-	-	16	-	8	-	-	2	22	-	-	-	3
山形県	-	-	-	5	-	-	-	26	-	1	-	-	-	21	-	-	-	4
福島県	-	-	-	3	-	-	2	30	-	3	-	-	1	76	-	-	-	1
茨城県	-	1	-	3	-	-	-	41	-	8	-	-	1	95	-	4	-	5
栃木県	-	-	-	2	-	1	-	33	-	3	-	-	-	53	-	4	-	3
群馬県	-	-	-	-	-	-	2	25	-	4	-	-	-	66	-	2	-	2
埼玉県	-	-	-	16	-	-	2	109	-	13	-	1	-	182	-	6	-	3
千葉県	-	-	-	21	-	1	2	111	-	22	-	-	2	124	2	6	-	7
東京都	-	9	3	74	-	4	-	307	1	65	-	2	13	1464	-	10	-	7
神奈川県	1	3	-	31	-	6	3	162	-	35	-	-	5	239	1	10	-	3
新潟県	-	-	-	12	-	-	-	55	-	1	-	-	2	40	-	5	-	1
富山県	-	-	-	6	-	-	-	31	1	9	-	-	-	23	-	1	-	1
石川県	-	1	-	5	-	-	2	24	1	5	-	-	-	10	-	1	-	-
福井県	-	-	-	2	-	1	1	24	-	5	-	-	-	11	-	-	-	-
山梨県	-	-	-	1	-	-	-	9	-	2	-	-	1	10	-	-	-	1
長野県	-	2	-	6	-	-	1	30	-	4	-	-	1	59	-	3	-	3
岐阜県	-	2	-	6	-	2	-	49	1	9	-	-	-	68	-	1	-	5
静岡県	-	-	-	16	-	-	-	70	-	12	-	-	2	96	-	5	-	4
愛知県	-	1	-	34	-	8	5	184	-	25	-	-	5	305	-	11	-	3
三重県	-	1	-	10	-	2	-	36	-	5	-	-	-	63	-	4	-	-
滋賀県	-	-	-	8	-	-	-	23	-	1	-	-	-	27	-	1	-	1
京都府	-	2	-	13	-	1	1	83	1	11	-	-	-	100	-	1	-	-
大阪府	-	6	-	39	-	6	3	223	1	20	-	1	4	921	-	7	1	3
兵庫県	-	-	-	16	1	3	8	149	-	15	-	-	2	247	-	5	-	2
奈良県	-	2	-	3	-	1	-	20	-	6	-	-	-	65	-	3	-	1
和歌山県	-	-	-	6	-	1	-	13	-	2	-	-	-	15	-	1	-	-
鳥取県	-	1	-	2	-	-	-	14	-	1	-	-	-	14	-	2	-	2
島根県	-	-	-	4	-	-	-	25	-	2	-	-	-	8	-	1	-	1
岡山県	-	-	-	4	-	-	-	35	-	8	-	-	-	172	-	-	-	2
広島県	-	3	-	2	-	1	-	52	-	7	-	-	1	118	-	5	-	2
山口県	-	1	-	1	-	1	-	29	-	3	-	-	1	55	-	3	-	3
徳島県	-	-	-	4	-	-	1	6	1	5	-	-	-	26	-	3	-	-
香川県	-	-	-	5	-	-	-	30	-	4	-	-	-	43	-	2	-	2
愛媛県	-	-	-	3	-	-	1	10	-	3	-	-	-	63	-	1	-	3
高知県	-	-	-	3	-	-	-	17	-	-	-	-	-	18	-	-	-	1
福岡県	-	-	1	31	-	1	4	155	-	23	-	-	1	235	-	6	-	3
佐賀県	-	1	-	-	-	-	-	21	1	2	-	-	-	19	-	-	-	-
長崎県	-	1	-	4	-	-	-	43	-	11	-	-	-	33	-	7	-	-
熊本県	-	-	-	3	-	-	-	33	-	4	-	-	2	122	-	-	-	5
大分県	-	-	-	3	-	-	-	27	-	7	-	-	1	38	-	1	-	3
宮崎県	-	-	-	-	-	-	-	11	-	1	-	-	18	-	1	-	-	2
鹿児島県	-	-	-	8	-	-	-	23	-	5	-	-	-	49	-	1	-	4
沖縄県	-	2	-	21	-	1	-	96	-	2	-	-	-	35	-	2	-	3

\*2018年1月1日より届出対象疾患となりました。  
 \*\*2014年9月19日より届出対象疾患となりました。

報告数・累積報告数, 疾病・都道府県別

2019年第45週

	バンコマイシン耐性 黄色ブドウ球菌感染症		バンコマイシン耐性 腸球菌感染症		百日咳*		風しん		麻しん		薬剤耐性アシネト バクテラ-感染症**	
	報告数	累積	報告数	累積	報告数	累積	報告数	累積	報告数	累積	報告数	累積
総 数	-	-	1	67	167	14925	3	2260	1	729	-	24
北海道	-	-	-	-	10	394	-	35	-	5	-	5
青森県	-	-	-	5	-	45	-	-	-	-	-	-
岩手県	-	-	-	-	-	46	-	1	-	1	-	-
宮城県	-	-	-	-	-	108	-	4	-	4	-	-
秋田県	-	-	-	-	2	182	-	3	-	-	-	-
山形県	-	-	-	-	-	162	-	6	-	-	-	-
福島県	-	-	-	-	3	262	-	17	-	2	-	-
茨城県	-	-	-	-	5	394	-	20	-	17	-	-
栃木県	-	-	-	-	8	91	-	11	-	3	-	-
群馬県	-	-	-	1	6	305	-	8	-	-	-	2
埼玉県	-	-	-	2	4	638	-	195	-	35	-	1
千葉県	-	-	-	1	4	788	-	196	-	26	-	1
東京都	-	-	-	7	7	1193	1	845	-	120	-	2
神奈川県	-	-	-	2	8	491	-	289	1	93	-	-
新潟県	-	-	-	-	3	393	-	2	-	2	-	-
富山県	-	-	-	-	2	243	-	4	-	3	-	-
石川県	-	-	-	1	1	200	-	4	-	-	-	-
福井県	-	-	-	-	-	122	-	15	-	-	-	-
山梨県	-	-	-	-	3	85	-	7	-	2	-	-
長野県	-	-	-	-	13	277	-	13	-	6	-	-
岐阜県	-	-	-	-	3	146	-	3	-	8	-	-
静岡県	-	-	-	6	28	917	-	18	-	8	-	1
愛知県	-	-	-	-	10	633	-	53	-	41	-	1
三重県	-	-	-	1	4	275	-	20	-	55	-	-
滋賀県	-	-	-	1	3	120	-	7	-	9	-	-
京都府	-	-	-	2	3	232	-	25	-	8	-	-
大阪府	-	-	-	24	4	758	1	128	-	147	-	3
兵庫県	-	-	1	3	3	651	-	49	-	48	-	1
奈良県	-	-	-	3	-	37	-	15	-	10	-	-
和歌山県	-	-	-	-	2	301	-	4	-	9	-	1
鳥取県	-	-	-	-	-	40	-	1	-	2	-	-
島根県	-	-	-	-	-	28	-	30	-	3	-	-
岡山県	-	-	-	3	2	386	-	3	-	-	-	-
広島県	-	-	-	1	-	229	1	31	-	26	-	-
山口県	-	-	-	-	-	331	-	18	-	-	-	1
徳島県	-	-	-	-	-	75	-	2	-	1	-	-
香川県	-	-	-	-	-	215	-	5	-	-	-	-
愛媛県	-	-	-	1	2	288	-	6	-	-	-	-
高知県	-	-	-	-	-	155	-	-	-	-	-	-
福岡県	-	-	-	1	6	912	-	85	-	13	-	-
佐賀県	-	-	-	-	-	94	-	32	-	13	-	-
長崎県	-	-	-	-	-	50	-	14	-	-	-	5
熊本県	-	-	-	-	7	355	-	8	-	2	-	-
大分県	-	-	-	-	4	220	-	11	-	1	-	-
宮崎県	-	-	-	-	2	283	-	1	-	1	-	-
鹿児島県	-	-	-	1	5	702	-	2	-	1	-	-
沖縄県	-	-	-	1	-	73	-	14	-	4	-	-



注) 百日咳は2018年1月1日より全数把握対象疾患に変更となりました。

\*鳥インフルエンザ及び新型インフルエンザ等感染症を除く。

\*\*2018年第9週より定点当たり報告数の表示が開始されました。

報告数・定点当たり報告数, 疾病・都道府県別

2019年第45週

	インフルエンザ*		RSウイルス感染症**		咽頭結膜熱		A群溶血性レンサ球菌咽頭炎		感染性胃腸炎		水痘		手足口病		伝染性紅斑		突発性発しん	
	報告数	定点当り	報告数	定点当り	報告数	定点当り	報告数	定点当り	報告数	定点当り	報告数	定点当り	報告数	定点当り	報告数	定点当り	報告数	定点当り
総数	5084	1.03	2090	0.66	1247	0.39	5627	1.78	9962	3.15	1035	0.33	4320	1.36	1674	0.53	1038	0.33
北海道	441	2.00	185	1.35	45	0.33	384	2.80	205	1.50	66	0.48	158	1.15	76	0.55	33	0.24
青森県	161	2.48	35	0.83	4	0.10	33	0.79	62	1.48	6	0.14	117	2.79	4	0.10	10	0.24
岩手県	87	1.32	49	1.20	4	0.10	100	2.44	143	3.49	12	0.29	96	2.34	27	0.66	15	0.37
宮城県	75	0.80	41	0.71	36	0.62	172	2.97	126	2.17	38	0.66	165	2.84	18	0.31	22	0.38
秋田県	36	0.67	50	1.43	1	0.03	17	0.49	50	1.43	5	0.14	43	1.23	13	0.37	3	0.09
山形県	37	0.80	32	1.07	14	0.47	135	4.50	107	3.57	15	0.50	26	0.87	18	0.60	23	0.77
福島県	96	1.16	49	0.98	19	0.38	138	2.76	75	1.50	27	0.54	37	0.74	35	0.70	24	0.48
茨城県	135	1.13	23	0.31	27	0.36	114	1.52	172	2.29	25	0.33	76	1.01	22	0.29	17	0.23
栃木県	58	0.76	23	0.48	5	0.10	49	1.02	83	1.73	20	0.42	42	0.88	8	0.17	14	0.29
群馬県	26	0.30	28	0.52	22	0.41	79	1.46	271	5.02	10	0.19	65	1.20	29	0.54	24	0.44
埼玉県	115	0.45	59	0.36	56	0.35	392	2.42	612	3.78	78	0.48	323	1.99	48	0.30	55	0.34
千葉県	208	0.97	30	0.22	38	0.28	331	2.45	368	2.73	33	0.24	277	2.05	38	0.28	55	0.41
東京都	460	1.11	70	0.27	79	0.30	489	1.88	986	3.79	72	0.28	491	1.89	58	0.22	95	0.37
神奈川県	392	1.11	51	0.22	51	0.22	449	1.97	626	2.75	103	0.45	432	1.89	34	0.15	64	0.28
新潟県	145	1.61	71	1.25	56	0.98	195	3.42	99	1.74	16	0.28	207	3.63	15	0.26	20	0.35
富山県	23	0.48	21	0.72	4	0.14	44	1.52	89	3.07	3	0.10	69	2.38	11	0.38	12	0.41
石川県	48	1.00	32	1.10	24	0.83	43	1.48	97	3.34	19	0.66	49	1.69	10	0.34	7	0.24
福井県	25	0.68	14	0.61	23	1.00	44	1.91	115	5.00	3	0.13	17	0.74	21	0.91	4	0.17
山梨県	34	0.83	9	0.38	1	0.04	18	0.75	56	2.33	2	0.08	10	0.42	8	0.33	4	0.17
長野県	45	0.52	47	0.87	4	0.07	73	1.35	170	3.15	30	0.56	81	1.50	19	0.35	17	0.31
岐阜県	60	0.69	30	0.57	5	0.09	29	0.55	102	1.92	9	0.17	54	1.02	33	0.62	15	0.28
静岡県	154	1.11	48	0.54	50	0.56	119	1.34	200	2.25	22	0.25	132	1.48	43	0.48	15	0.17
愛知県	156	0.80	127	0.70	50	0.27	269	1.48	419	2.30	43	0.24	221	1.21	143	0.79	33	0.18
三重県	8	0.11	51	1.16	24	0.55	59	1.34	105	2.39	12	0.27	53	1.20	16	0.36	16	0.36
滋賀県	14	0.27	17	0.55	5	0.16	16	0.52	86	2.77	7	0.23	13	0.42	21	0.68	3	0.10
京都府	48	0.38	47	0.61	28	0.36	96	1.25	179	2.32	24	0.31	54	0.70	34	0.44	21	0.27
大阪府	139	0.46	231	1.17	66	0.34	357	1.81	717	3.64	70	0.36	108	0.55	109	0.55	61	0.31
兵庫県	49	0.25	127	0.98	87	0.67	134	1.04	527	4.09	26	0.20	64	0.50	99	0.77	47	0.36
奈良県	31	0.56	32	0.94	9	0.26	31	0.91	99	2.91	7	0.21	13	0.38	34	1.00	8	0.24
和歌山県	13	0.27	52	1.73	8	0.27	20	0.67	57	1.90	11	0.37	42	1.40	20	0.67	11	0.37
鳥取県	2	0.07	22	1.16	13	0.68	52	2.74	106	5.58	6	0.32	3	0.16	8	0.42	5	0.26
島根県	14	0.37	19	0.83	8	0.35	21	0.91	140	6.09	8	0.35	7	0.30	13	0.57	5	0.22
岡山県	29	0.35	40	0.74	27	0.50	42	0.78	198	3.67	11	0.20	22	0.41	22	0.41	8	0.15
広島県	199	1.73	47	0.65	43	0.60	89	1.24	243	3.38	18	0.25	24	0.33	21	0.29	23	0.32
山口県	63	0.94	61	1.33	15	0.33	66	1.43	129	2.80	17	0.37	36	0.78	17	0.37	23	0.50
徳島県	14	0.38	17	0.74	8	0.35	8	0.35	79	3.43	8	0.35	11	0.48	29	1.26	7	0.30
香川県	12	0.26	39	1.39	18	0.64	42	1.50	113	4.04	8	0.29	19	0.68	33	1.18	12	0.43
愛媛県	53	0.87	43	1.16	11	0.30	55	1.49	206	5.57	14	0.38	54	1.46	18	0.49	20	0.54
高知県	15	0.31	8	0.27	10	0.33	57	1.90	40	1.33	9	0.30	20	0.67	19	0.63	10	0.33
福岡県	401	2.03	47	0.39	99	0.83	361	3.01	579	4.83	48	0.40	244	2.03	133	1.11	64	0.53
佐賀県	52	1.33	6	0.26	18	0.78	69	3.00	29	1.26	8	0.35	51	2.22	28	1.22	8	0.35
長崎県	162	2.31	10	0.23	29	0.66	58	1.32	109	2.48	22	0.50	114	2.59	41	0.93	13	0.30
熊本県	144	1.80	12	0.24	20	0.40	77	1.54	323	6.46	12	0.24	111	2.22	83	1.66	22	0.44
大分県	25	0.43	8	0.22	14	0.39	39	1.08	207	5.75	3	0.08	28	0.78	57	1.58	20	0.56
宮崎県	77	1.31	7	0.19	18	0.50	74	2.06	178	4.94	6	0.17	9	0.25	49	1.36	18	0.50
鹿児島県	245	2.66	21	0.39	31	0.57	60	1.11	213	3.94	12	0.22	22	0.41	37	0.69	20	0.37
沖縄県	258	4.45	2	0.06	20	0.59	28	0.82	67	1.97	11	0.32	10	0.29	2	0.06	12	0.35

\*髄膜炎菌、肺炎球菌、インフルエンザ菌を原因として同定された場合を除く。  
 \*\*オウム病を除く。  
 \*\*\*病原体がロタウイルスであるものに限る。2013年10月14日より届出対象疾患となりました。

報告数・定点当り報告数, 疾病・都道府県別

2019年第45週

	ヘルパンギーナ		流行性耳下腺炎		急性出血性結膜炎		流行性角結膜炎		細菌性髄膜炎*		無菌性髄膜炎		マイコプラズマ肺炎		クラミジア肺炎**		感染性胃腸炎(ロタウイルス)***	
	報告数	定点当り	報告数	定点当り	報告数	定点当り	報告数	定点当り	報告数	定点当り	報告数	定点当り	報告数	定点当り	報告数	定点当り	報告数	定点当り
総数	668	0.21	216	0.07	4	0.01	418	0.60	10	0.02	20	0.04	209	0.44	-	-	3	0.01
北海道	27	0.20	7	0.05	-	-	17	0.59	1	0.04	-	-	41	1.78	-	-	-	-
青森県	10	0.24	2	0.05	-	-	10	0.91	-	-	-	-	6	1.00	-	-	-	-
岩手県	22	0.54	2	0.05	-	-	3	0.21	-	-	-	-	7	0.37	-	-	-	-
宮城県	10	0.17	3	0.05	1	0.08	8	0.67	-	-	-	-	2	0.17	-	-	1	0.08
秋田県	3	0.09	1	0.03	-	-	2	0.29	1	0.13	-	-	5	0.63	-	-	-	-
山形県	18	0.60	-	-	-	-	3	0.38	-	-	-	-	-	-	-	-	-	-
福島県	7	0.14	-	-	-	-	16	1.23	-	-	2	0.29	3	0.43	-	-	-	-
茨城県	7	0.09	4	0.05	-	-	9	0.53	-	-	-	-	5	0.42	-	-	-	-
栃木県	9	0.19	5	0.10	-	-	1	0.08	-	-	-	-	3	0.43	-	-	-	-
群馬県	15	0.28	5	0.09	-	-	16	1.07	-	-	-	-	11	1.22	-	-	-	-
埼玉県	33	0.20	15	0.09	1	0.02	16	0.39	-	-	4	0.36	4	0.36	-	-	1	0.09
千葉県	23	0.17	13	0.10	-	-	20	0.57	-	-	-	-	6	0.75	-	-	-	-
東京都	51	0.20	12	0.05	-	-	14	0.37	-	-	1	0.04	24	1.00	-	-	-	-
神奈川県	31	0.14	14	0.06	-	-	55	1.10	-	-	-	-	1	0.09	-	-	-	-
新潟県	33	0.58	6	0.11	-	-	2	0.20	1	0.08	-	-	2	0.15	-	-	-	-
富山県	28	0.97	-	-	-	-	2	0.29	-	-	-	-	1	0.20	-	-	-	-
石川県	7	0.24	1	0.03	-	-	2	0.29	-	-	1	0.20	2	0.40	-	-	-	-
福井県	14	0.61	-	-	-	-	2	0.67	-	-	-	-	1	0.17	-	-	-	-
山梨県	3	0.13	2	0.08	1	0.11	19	2.11	-	-	-	-	2	0.20	-	-	-	-
長野県	9	0.17	-	-	-	-	2	0.18	1	0.09	-	-	1	0.09	-	-	1	0.09
岐阜県	7	0.13	7	0.13	-	-	3	0.27	-	-	-	-	3	0.60	-	-	-	-
静岡県	11	0.12	9	0.10	-	-	22	1.00	-	-	-	-	4	0.40	-	-	-	-
愛知県	39	0.21	4	0.02	-	-	13	0.37	-	-	-	-	10	0.67	-	-	-	-
三重県	6	0.14	-	-	-	-	4	0.33	1	0.11	-	-	1	0.11	-	-	-	-
滋賀県	14	0.45	1	0.03	-	-	1	0.13	-	-	2	0.29	3	0.43	-	-	-	-
京都府	4	0.05	1	0.01	-	-	2	0.11	-	-	1	0.14	4	0.57	-	-	-	-
大阪府	35	0.18	10	0.05	-	-	16	0.31	-	-	1	0.06	4	0.25	-	-	-	-
兵庫県	5	0.04	4	0.03	-	-	27	0.77	1	0.07	2	0.14	4	0.29	-	-	-	-
奈良県	5	0.15	1	0.03	-	-	2	0.20	-	-	-	-	4	0.67	-	-	-	-
和歌山県	1	0.03	4	0.13	-	-	1	0.25	1	0.09	-	-	5	0.45	-	-	-	-
鳥取県	10	0.53	-	-	-	-	-	-	-	-	-	-	2	0.40	-	-	-	-
島根県	3	0.13	1	0.04	-	-	-	-	-	-	2	0.25	1	0.13	-	-	-	-
岡山県	3	0.06	2	0.04	-	-	6	0.50	2	0.40	2	0.40	1	0.20	-	-	-	-
広島県	15	0.21	6	0.08	1	0.05	11	0.58	-	-	-	-	2	0.10	-	-	-	-
山口県	5	0.11	3	0.07	-	-	2	0.25	-	-	-	-	5	0.56	-	-	-	-
徳島県	3	0.13	2	0.09	-	-	1	0.25	-	-	-	-	7	1.00	-	-	-	-
香川県	8	0.29	4	0.14	-	-	4	0.80	-	-	-	-	6	1.20	-	-	-	-
愛媛県	2	0.05	23	0.62	-	-	15	1.88	-	-	-	-	1	0.17	-	-	-	-
高知県	3	0.10	2	0.07	-	-	-	-	-	-	-	-	3	0.38	-	-	-	-
福岡県	34	0.28	21	0.18	-	-	17	0.65	1	0.07	1	0.07	2	0.13	-	-	-	-
佐賀県	4	0.17	-	-	-	-	9	2.25	-	-	-	-	-	-	-	-	-	-
長崎県	4	0.09	3	0.07	-	-	6	0.75	-	-	1	0.08	4	0.33	-	-	-	-
熊本県	24	0.48	2	0.04	-	-	15	1.67	-	-	-	-	2	0.13	-	-	-	-
大分県	7	0.19	8	0.22	-	-	2	0.40	-	-	-	-	-	-	-	-	-	-
宮崎県	17	0.47	1	0.03	-	-	3	0.50	-	-	-	-	1	0.14	-	-	-	-
鹿児島県	31	0.57	2	0.04	-	-	6	0.86	-	-	-	-	-	-	-	-	-	-
沖縄県	8	0.24	3	0.09	-	-	11	1.22	-	-	-	-	3	0.43	-	-	-	-

報告数・疾病・都道府県別  
 2019年第45週

	インフルエンザ (入院患者)
	報告数
総 数	71
北海道	3
青森県	1
岩手県	1
宮城県	-
秋田県	1
山形県	5
福島県	1
茨城県	-
栃木県	1
群馬県	-
埼玉県	1
千葉県	9
東京都	5
神奈川県	2
新潟県	-
富山県	1
石川県	-
福井県	-
山梨県	1
長野県	-
岐阜県	1
静岡県	-
愛知県	1
三重県	-
滋賀県	-
京都府	-
大阪府	1
兵庫県	3
奈良県	2
和歌山県	-
鳥取県	-
島根県	-
岡山県	-
広島県	-
山口県	-
徳島県	1
香川県	-
愛媛県	-
高知県	-
福岡県	10
佐賀県	-
長崎県	3
熊本県	7
大分県	-
宮崎県	1
鹿児島県	1
沖縄県	8

## 獣医師が届出を行う感染症と対象動物

注)2017年第16週より報告数は頭数を示しています〔鳥インフルエンザ(H5N1又はH7N9)の鳥類を除く〕。

報告数・累積報告数, 疾病・都道府県別

2019年第45週

	エボラ出血熱		マールブルグ病		ペスト		重症急性呼吸器症候群(SARS)						細菌性赤痢		ウエストナイル熱		エキノコックス症	
	サル		サル		プレーリードッグ	イタチアナグマ		タヌキ		ハクビシン		サル		鳥類		犬		
	報告数	累積	報告数	累積	報告数	累積	報告数	累積	報告数	累積	報告数	累積	報告数	累積	報告数	累積	報告数	累積
総 数	-	-	-	-	-	-	-	-	-	-	-	-	5	-	-	-	2	
北海道	-	-	-	-	-	-	-	-	-	-	-	-	-	-	-	-	2	
青森県	-	-	-	-	-	-	-	-	-	-	-	-	-	-	-	-	-	
岩手県	-	-	-	-	-	-	-	-	-	-	-	-	-	-	-	-	-	
宮城県	-	-	-	-	-	-	-	-	-	-	-	-	-	-	-	-	-	
秋田県	-	-	-	-	-	-	-	-	-	-	-	-	-	-	-	-	-	
山形県	-	-	-	-	-	-	-	-	-	-	-	-	-	-	-	-	-	
福島県	-	-	-	-	-	-	-	-	-	-	-	-	-	-	-	-	-	
茨城県	-	-	-	-	-	-	-	-	-	-	-	-	-	-	-	-	-	
栃木県	-	-	-	-	-	-	-	-	-	-	-	-	-	-	-	-	-	
群馬県	-	-	-	-	-	-	-	-	-	-	-	-	-	-	-	-	-	
埼玉県	-	-	-	-	-	-	-	-	-	-	-	-	-	-	-	-	-	
千葉県	-	-	-	-	-	-	-	-	-	-	-	-	-	-	-	-	-	
東京都	-	-	-	-	-	-	-	-	-	-	-	-	-	-	-	-	-	
神奈川県	-	-	-	-	-	-	-	-	-	-	-	1	-	-	-	-	-	
新潟県	-	-	-	-	-	-	-	-	-	-	-	-	-	-	-	-	-	
富山県	-	-	-	-	-	-	-	-	-	-	-	-	-	-	-	-	-	
石川県	-	-	-	-	-	-	-	-	-	-	-	-	-	-	-	-	-	
福井県	-	-	-	-	-	-	-	-	-	-	-	-	-	-	-	-	-	
山梨県	-	-	-	-	-	-	-	-	-	-	-	-	-	-	-	-	-	
長野県	-	-	-	-	-	-	-	-	-	-	-	-	-	-	-	-	-	
岐阜県	-	-	-	-	-	-	-	-	-	-	-	-	-	-	-	-	-	
静岡県	-	-	-	-	-	-	-	-	-	-	-	-	-	-	-	-	-	
愛知県	-	-	-	-	-	-	-	-	-	-	-	-	-	-	-	-	-	
三重県	-	-	-	-	-	-	-	-	-	-	-	-	-	-	-	-	-	
滋賀県	-	-	-	-	-	-	-	-	-	-	-	-	-	-	-	-	-	
京都府	-	-	-	-	-	-	-	-	-	-	-	-	-	-	-	-	-	
大阪府	-	-	-	-	-	-	-	-	-	-	-	-	-	-	-	-	-	
兵庫県	-	-	-	-	-	-	-	-	-	-	-	-	-	-	-	-	-	
奈良県	-	-	-	-	-	-	-	-	-	-	-	-	-	-	-	-	-	
和歌山県	-	-	-	-	-	-	-	-	-	-	-	4	-	-	-	-	-	
鳥取県	-	-	-	-	-	-	-	-	-	-	-	-	-	-	-	-	-	
島根県	-	-	-	-	-	-	-	-	-	-	-	-	-	-	-	-	-	
岡山県	-	-	-	-	-	-	-	-	-	-	-	-	-	-	-	-	-	
広島県	-	-	-	-	-	-	-	-	-	-	-	-	-	-	-	-	-	
山口県	-	-	-	-	-	-	-	-	-	-	-	-	-	-	-	-	-	
徳島県	-	-	-	-	-	-	-	-	-	-	-	-	-	-	-	-	-	
香川県	-	-	-	-	-	-	-	-	-	-	-	-	-	-	-	-	-	
愛媛県	-	-	-	-	-	-	-	-	-	-	-	-	-	-	-	-	-	
高知県	-	-	-	-	-	-	-	-	-	-	-	-	-	-	-	-	-	
福岡県	-	-	-	-	-	-	-	-	-	-	-	-	-	-	-	-	-	
佐賀県	-	-	-	-	-	-	-	-	-	-	-	-	-	-	-	-	-	
長崎県	-	-	-	-	-	-	-	-	-	-	-	-	-	-	-	-	-	
熊本県	-	-	-	-	-	-	-	-	-	-	-	-	-	-	-	-	-	
大分県	-	-	-	-	-	-	-	-	-	-	-	-	-	-	-	-	-	
宮崎県	-	-	-	-	-	-	-	-	-	-	-	-	-	-	-	-	-	
鹿児島県	-	-	-	-	-	-	-	-	-	-	-	-	-	-	-	-	-	
沖縄県	-	-	-	-	-	-	-	-	-	-	-	-	-	-	-	-	-	

報告数・累積報告数, 疾病・都道府県別 2019年第45週

	結核		鳥インフルエンザ(H5N1又はH7N9)		中東呼吸器症候群(MERS)	
	サル		鳥類		ヒトコブラクダ	
	報告数	累積	報告数	累積	報告数	累積
総数	-	-	-	-	-	-
北海道	-	-	-	-	-	-
青森県	-	-	-	-	-	-
岩手県	-	-	-	-	-	-
宮城県	-	-	-	-	-	-
秋田県	-	-	-	-	-	-
山形県	-	-	-	-	-	-
福島県	-	-	-	-	-	-
茨城県	-	-	-	-	-	-
栃木県	-	-	-	-	-	-
群馬県	-	-	-	-	-	-
埼玉県	-	-	-	-	-	-
千葉県	-	-	-	-	-	-
東京都	-	-	-	-	-	-
神奈川県	-	-	-	-	-	-
新潟県	-	-	-	-	-	-
富山県	-	-	-	-	-	-
石川県	-	-	-	-	-	-
福井県	-	-	-	-	-	-
山梨県	-	-	-	-	-	-
長野県	-	-	-	-	-	-
岐阜県	-	-	-	-	-	-
静岡県	-	-	-	-	-	-
愛知県	-	-	-	-	-	-
三重県	-	-	-	-	-	-
滋賀県	-	-	-	-	-	-
京都府	-	-	-	-	-	-
大阪府	-	-	-	-	-	-
兵庫県	-	-	-	-	-	-
奈良県	-	-	-	-	-	-
和歌山県	-	-	-	-	-	-
鳥取県	-	-	-	-	-	-
島根県	-	-	-	-	-	-
岡山県	-	-	-	-	-	-
広島県	-	-	-	-	-	-
山口県	-	-	-	-	-	-
徳島県	-	-	-	-	-	-
香川県	-	-	-	-	-	-
愛媛県	-	-	-	-	-	-
高知県	-	-	-	-	-	-
福岡県	-	-	-	-	-	-
佐賀県	-	-	-	-	-	-
長崎県	-	-	-	-	-	-
熊本県	-	-	-	-	-	-
大分県	-	-	-	-	-	-
宮崎県	-	-	-	-	-	-
鹿児島県	-	-	-	-	-	-
沖縄県	-	-	-	-	-	-

感染症週報 第21巻 第45号 2019年11月22日発行  
 発行：国立感染症研究所  
 厚生労働省健康局結核感染症課  
 事務局：国立感染症研究所感染症疫学センター  
 〒162-8640東京都新宿区戸山1-23-1  
 TEL：03-5285-1111  
 FAX：03-5285-1129  
 URL：<https://www.niid.go.jp/niid/ja/from-idsc.html>  
 <国立感染症研究所 感染症疫学センター>  
<https://www.mhlw.go.jp/>  
 <厚生労働省>  
<https://www.forth.go.jp/>  
 <旅行者のための海外感染症情報(厚生労働省検疫所)>

本週報は、感染症法に基づくものであり、全国の医療従事者、定点医療機関、保健所、保健所設置市、特別区、都道府県、地方衛生研究所、検疫所の皆様のご協力を得て、国立感染症研究所感染症疫学センターにおいて編集したものです。

また、本週報は速報性を重視しておりますので、今後調査などの結果に応じて、若干の変更が生じることがありますが、その場合には週報上にて訂正させていただきます。

「感染症の話」及び「読者のコーナー」の回答欄の内容に関する責は、それぞれの執筆者及び回答者に属しますが、内容に関するご質問、ご意見については事務局でお受けいたします。

なお、週報の内容について、学術的研究、あるいは公衆衛生活動にかかわる業務以外の目的においては、無断転載を禁じます。