

マークをクリックするとそのページを見ることができます



発生動向総覧
P.2-11

<第28週>RSウイルス感染症の定点当たり報告数は第19週以降増加が続いている / その他最新動向
<6月>性感染症・薬剤耐性菌感染症について



注目すべき感染症

<今週は該当記事はありません>



感染症関連情報
P.12-13

国内におけるSARS-CoV-2のゲノム解析 / 国立感染症研究所および地方衛生研究所等における全ゲノム解析により確認されたVOCs, VOIs / 病原体情報(速報記事) / 海外感染症情報 / その他



速報

<今週は該当記事はありません>



読者のコーナー

<今週は該当記事はありません>



グラフ総覧(第28週)
P.14-19



グラフ総覧(6月)
P.20-24



6月のデータ
P.25-27



第28週のデータ
P.28-42



発生動向総覧

<第28週コメント> 7月21日集計分

◆全数報告の感染症

注意: これは当該週に診断された報告症例の集計です。しかし、迅速に情報還元するために期日を決めて集計を行いますので、当該週に診断された症例の報告が集計の期日以降に届くこともあります。それらについては一部を除いて発生動向総覧では扱いませんが、翌週あるいはそれ以降に、巻末の表の累積数に加えられることになります。

※感染経路、感染原因、感染地域については、確定あるいは推定として記載されていたものを示します。

1類感染症

報告なし

2類感染症

結核258例

新型インフルエンザ等感染症

新型コロナウイルス感染症

厚生労働省: 国内の発生状況など

https://www.mhlw.go.jp/stf/covid-19/kokunainohasseijoukyou.html#h2_1

厚生労働省: データからわかる - 新型コロナウイルス感染症情報 -
<https://covid19.mhlw.go.jp/>

* 2020年2月1日から指定感染症に指定された新型コロナウイルス感染症については、2021年2月13日より、新型インフルエンザ等感染症としての届出に変更された。

* 今後の新型コロナウイルス感染症の集計結果については、厚生労働省による公表データを参照されたい。

3類感染症

腸管出血性大腸菌感染症122例(有症者85例、うちHUS 3例)

感染地域: 国内96例、国内・国外不明26例

国内の感染地域: 茨城県14例、愛知県11例、北海道9例、滋賀県6例、東京都5例、千葉県4例、岐阜県4例、静岡県4例、群馬県3例、兵庫県3例、福岡県3例、福島県2例、新潟県2例、奈良県2例、大分県2例、宮城県1例、秋田県1例、栃木県1例、埼玉県1例、神奈川県1例、富山県1例、福井県1例、三重県1例、鳥根県1例、岡山県1例、広島県1例、香川県1例、国内(都道府県不明)10例

年齢群: 0歳(2例)、1歳(15例)、2歳(5例)、3歳(1例)、4歳(6例)、5歳(4例)、6歳(1例)、7歳(2例)、8歳(2例)、10代(12例)、20代(26例)、30代(8例)、40代(10例)、50代(7例)、60代(7例)、70代(3例)、80代(8例)、90代以上(3例)

血清型・毒素型：O157 VT1・VT2(55例)、O26 VT1(22例)、
O157 VT2(12例)、O103 VT1(3例)、O126
VT2(2例)、O28 VT2(1例)、O111 VT1
(1例)、O91 VT1(1例)、O111 VT1・
VT2(1例)、O115 VT1・VT2(1例)、O157
VT1(1例)、その他・不明(22例)

累積報告数：1,173例(有症者756例、うちHUS 15例、死亡1例)

4類感染症

E型肝炎7例 感染地域(感染源)：北海道1例(不明)、宮城県1例(不明)、群馬
県1例(レバー/合挽肉)、千葉県1例(不明)、
東京都1例(豚肉)、沖縄県1例(ヤギ肉)、国
内・国外不明1例(不明)

A型肝炎1例 感染地域：大阪府

重症熱性血小板減少症候群3例

感染地域：三重県2例、島根県1例

年齢群：60代(1例)、70代(1例、死亡)、80代(1例)

つつが虫病3例 感染地域：青森県1例、千葉県1例、鳥取県1例

日本紅斑熱16例 感染地域：広島県4例、三重県3例、千葉県1例、石川県1例、静
岡県1例、兵庫県1例、和歌山県1例、島根県1例、岡
山県1例、長崎県1例、鹿児島県1例

マラリア1例 熱帯熱__感染地域：ウガンダ

レジオネラ症104例(肺炎型98例、ポンティアック型4例、無症状病原体保有者2例)

感染地域：長野県7例、埼玉県6例、東京都6例、神奈川県6例、
岐阜県5例、愛知県5例、兵庫県5例、茨城県4例、北
海道3例、栃木県3例、群馬県3例、宮城県2例、千葉
県2例、石川県2例、京都府2例、福島県1例、富山県
1例、静岡県1例、三重県1例、大阪府1例、広島県
1例、山口県1例、徳島県1例、香川県1例、福岡県
1例、熊本県1例、鹿児島県1例、国内(都道府県不明)
6例、国内・国外不明25例

年齢群：30代(1例)、40代(8例)、50代(17例)、60代(28例、うち
1例死亡)、70代(34例、うち1例死亡)、80代(14例、うち
2例死亡)、90代以上(2例)

累積報告数：871例

レプトスピラ症2例 感染地域：沖縄県2例__感染源：河川2例

5類感染症

アメーバ赤痢12例(腸管アメーバ症10例、腸管外アメーバ症1例、腸管及び腸管外アメーバ症1例)

感染地域：宮城県1例、山形県1例、東京都1例、神奈川県1例、
富山県1例、大阪府1例、岡山県1例、福岡県1例、国
内(都道府県不明)1例、インドネシア1例、タイ1例、
国内・国外不明1例

感染経路：経口感染3例、不明9例

ウイルス性肝炎3例 B型3例__感染経路：性的接触3例(異性間2例、同性間1例)

カルバペネム耐性腸内細菌科細菌感染症18例

菌検出検体：血液7例、尿6例、喀痰2例、腹水1例、胆汁1例、腹腔ドレーン排液1例

菌種：K. aerogenes 9例、E. cloacae 5例、K. pneumoniae 1例、その他・不明3例

感染経路：以前からの保菌5例、手術部位2例、医療器具関連1例、院内感染1例、以前からの保菌/手術部位1例、その他・不明8例

急性脳炎7例

RSウイルス1例__年齢群：1歳

パラインフルエンザウイルス3型1例__年齢群：0歳

単純ヘルペスウイルス1例__年齢群：40代

病原体不明4例__年齢群：1歳(1例)、2歳(1例)、4歳(2例)

クロイツフェルト・ヤコブ病2例

孤発性プリオン病古典型2例

劇症型溶血性レンサ球菌感染症7例

年齢群：0歳(1例)、30代(1例)、60代(2例.うち1例死亡)、70代(1例)、80代(1例)、90代以上(1例)

後天性免疫不全症候群17例(AIDS 6例、無症候10例、その他1例)

感染地域：国内14例、中国1例、フィリピン1例、ベトナム1例

感染経路：性的接触16例(異性間2例、同性間11例、異性/同性間3例)、不明1例

侵襲性インフルエンザ菌感染症2例(菌検出検体：血液2例)

年齢群：1歳(1例)、60代(1例)

侵襲性肺炎球菌感染症14例(菌検出検体：血液12例、血液/髄液1例、胸水1例)

年齢群：1歳(3例)、2歳(1例)、6歳(1例)、30代(1例)、40代(1例)、60代(2例)、70代(3例.うち1例死亡)、90代以上(2例)

水痘(入院例に限る)6例(検査診断例1例、臨床診断例5例)

年齢群：2歳(1例)、6歳(1例)、10代(1例)、70代(2例)、90代以上(1例)

梅毒107例(早期顕症I期46例、早期顕症II期37例、晩期顕症2例、無症候22例)

累積報告数：3,630例

バンコマイシン耐性腸球菌感染症1例

遺伝子型：不明__菌検出検体：尿

百日咳8例(うち、LAMP法等病原体遺伝子検出なし)

年齢群：0歳(1例)、2歳(2例)、3歳(2例)、10代(1例)、50代(1例)、60代(1例)

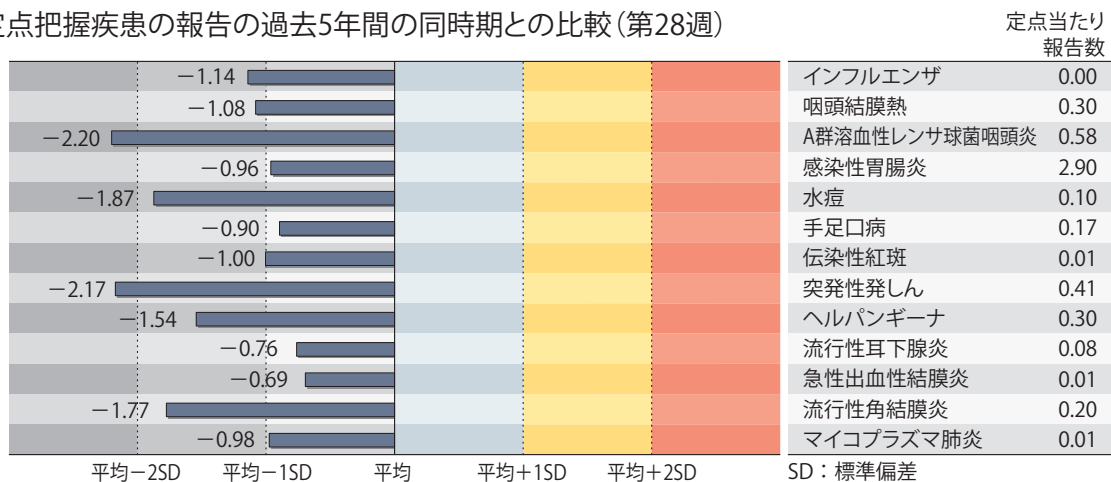
(補) 2020年第28週から2021年第27週までに診断されたものの報告遅れとして、腸管出血性大腸菌感染症7例〔血清型・毒素型：O157 VT1・VT2(3例)、O91 VT2(1例)、O103 VT1(1例)、O15 VT1(1例)、不明(1例)〕、E型肝炎2例〔感染地域(感染源)：東京都1例(不明)、沖縄県1例(不明)〕、日本紅斑熱3例(感染地域：和歌山県3例)、レジオネラ症4例(感染地域：三重県1例、和歌山県1例、長崎県1例、沖縄県1例)、カルバペネム耐性

腸内細菌科細菌感染症24例(菌種: *E. cloacae* 6例、*K. aerogenes* 6例、*K. pneumoniae* 4例、*E. coli* 2例、不明6例)、急性脳炎4例〔病原体不明4例__年齢群: 0歳(1例)、1歳(1例)、2歳(1例)、4歳(1例)〕、劇症型溶血性レンサ球菌感染症4例〔年齢群: 0歳(1例)、5歳(1例)、80代(1例)、90代以上(1例)〕、水痘(入院例に限る)4例〔年齢群: 0歳(1例)、40代(1例)、50代(1例)、70代(1例)〕、梅毒58例(早期顕症I期15例、早期顕症II期30例、晩期顕症2例、無症候11例)、播種性クリプトコックス症1例〔感染地域: 鹿児島県. 年齢群: 70代(死亡)〕、バンコマイシン耐性腸球菌感染症1例(遺伝子型: 不明__菌検出検体: 胆汁)、百日咳4例〔うち、LAMP法等病原体遺伝子検出なし__年齢群: 5歳(1例)、7歳(1例)、9歳(1例)、10代(1例)〕などの報告があった。

◆定点把握の対象となる5類感染症

全国の指定された医療機関(定点)から報告され、疾患により小児科定点(約3,000力所)、インフルエンザ(小児科・内科)定点(約5,000力所)、眼科定点(約600力所)、基幹定点(約500力所)に分かれています。また、定点当たり報告数は、報告数/定点医療機関数です(増減の目安は小数点第3位以下を含む)。

定点把握疾患の報告の過去5年間の同時期との比較(第28週)



当該週と過去5年間の平均(過去5年間の前週、当該週、後週の合計15週間分の平均)との差をグラフ上に表現した。

インフルエンザ

定点当たり報告数は2週連続で減少した。都道府県別では愛知県(0.01)から報告があった。基幹定点からのインフルエンザ入院サーベイランスにおける報告はなかった。

小児科定点報告疾患(主なもの)

RSウイルス感染症の定点当たり報告数は第19週以降増加が続いている。都道府県別の上位3位は徳島県(20.22)、三重県(19.43)、和歌山県(13.17)である。

咽頭結膜熱の定点当たり報告数は第25週以降減少が続いている。都道府県別の上位3位は佐賀県(0.83)、鹿児島県(0.83)、富山県(0.72)、大分県(0.69)である。

A群溶血性レンサ球菌咽頭炎の定点当たり報告数は減少した。都道府県別の上位3位は鳥取県(2.47)、長崎県(2.16)、福岡県(1.98)である。

感染性胃腸炎の定点当たり報告数は2週連続で減少した。都道府県別の上位3位は香川県(7.71)、大分県(6.72)、宮崎県(6.72)、鳥取県(6.26)である。

手足口病の定点当たり報告数は3週連続で増加した。都道府県別の上位3位は熊本県(4.10)、高知県(1.36)、鹿児島県(0.56)である。

伝染性紅斑の定点当たり報告数は2週連続で減少した。都道府県別の上位3位は宮城県(0.05)、高知県(0.04)、千葉県(0.03)、愛媛県(0.03)である。

ヘルパンギーナの定点当たり報告数は第25週以降増加が続いている。都道府県別の上位3位は山形県(2.55)、徳島県(2.39)、高知県(2.36)である。

流行性耳下腺炎の定点当たり報告数は横ばいであった。都道府県別の上位3位は滋賀県(0.22)、福岡県(0.21)、沖縄県(0.21)、鹿児島県(0.15)である。

基幹定点報告疾患

マイコプラズマ肺炎の定点当たり報告数は2週連続で減少した。都道府県別の上位3位は香川県(0.20)、滋賀県(0.14)、山口県(0.11)である。

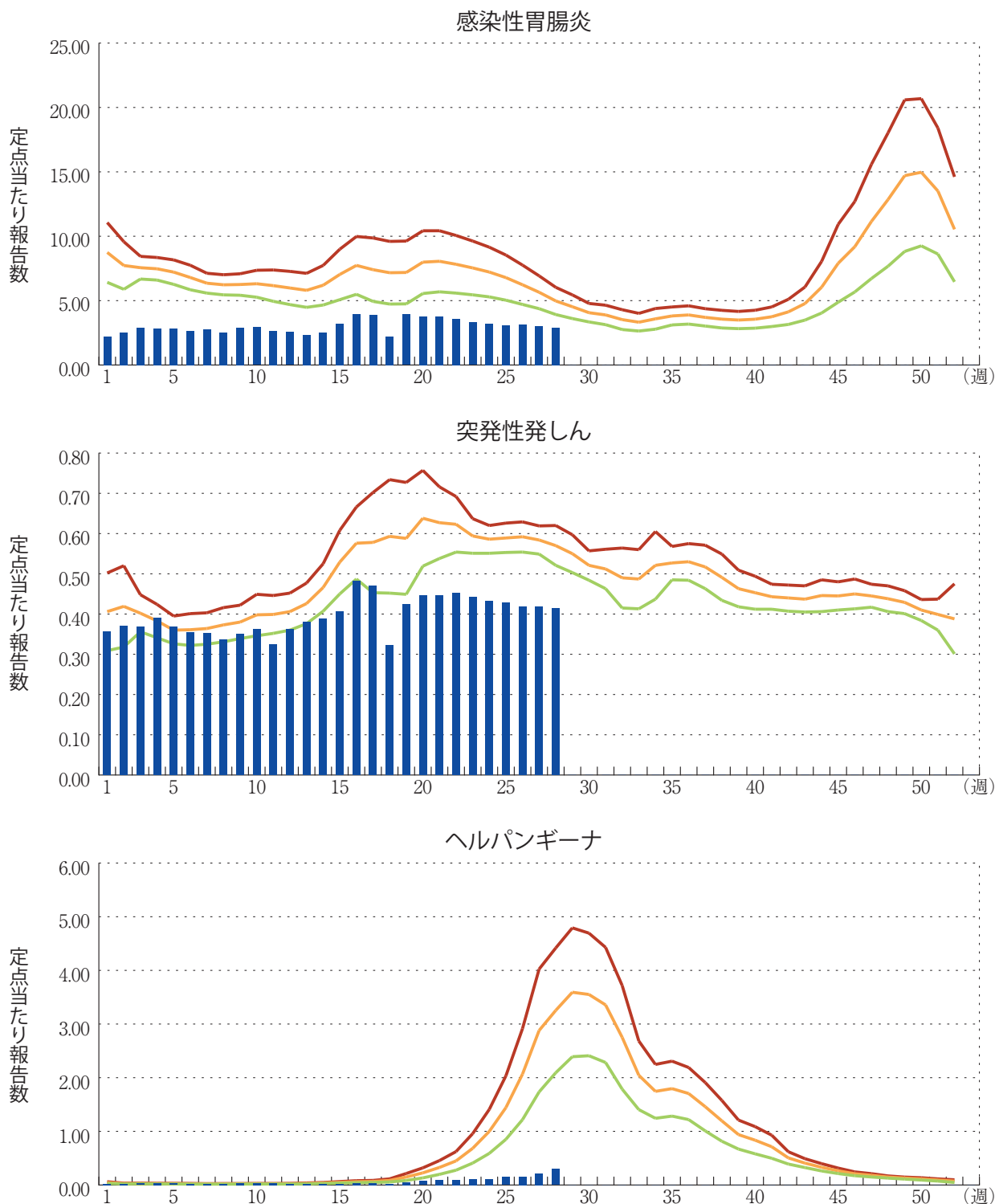
感染性胃腸炎(ロタウイルスに限る)の定点当たり報告数は減少した。福島県から1例報告があり、年齢別では0歳であった。

図. 主要定点把握疾患の過去5年間との週別比較(2021年第28週)

青のバーで示す本年の定点当たり報告数が赤のラインを超えているときには、過去5年間の週と比較してかなり多いことを示す。



*過去5年間：前週、当該週、後週の報告数の5年間分、合計15週間分



〈6月コメント〉(7月12日集計分)

◆性感染症について (2021年4～6月、20～23ページ「グラフ総覧」参照)

4つの性感染症(性器クラミジア感染症、性器ヘルペスウイルス感染症、尖圭コンジローマ、淋菌感染症)は性感染症定点医療機関(全国約1,000カ所)から毎月報告される。2021年6月分の報告を行った性感染症定点医療機関数は977(産婦人科・産科・婦人科:483、泌尿器科:403、皮膚科:82、性病科:9)であった。以下疾患と性別毎に、過去5年間の同時期との比較(図1)、年齢群(0歳、1～4歳、5～69歳は5歳毎、および70歳以上)別患者報告数又は定点当たり報告数(図2)、15～29歳における定点当たり報告数推移(図3)を示す。

性器クラミジア感染症

4～6月の定点当たり報告数は、男性では大きな変化は認められず、女性では増加していた。6月の定点当たり報告数は過去5年間の同時期と比較すると、男女ともにかかなり多かった。年齢群のピークは男女ともに20～24歳であった。また、女性では10～14歳の報告を認めた。15～29歳の若年者での動向はここ数年、男性ではわずかに増加傾向で、女性では横ばいである。

性器ヘルペスウイルス感染症

4～6月の定点当たり報告数は、男女ともに大きな変化は認められなかった。6月の定点当たり報告数は過去5年間の同時期と比較すると、男女ともに大きな変化は認められなかった。年齢群のピークは男性では35～39歳、女性では25～29歳であった。また、男性では10～14歳、女性では5～9歳の報告を認めた。15～29歳の若年者での動向はここ数年男女ともに横ばいである。

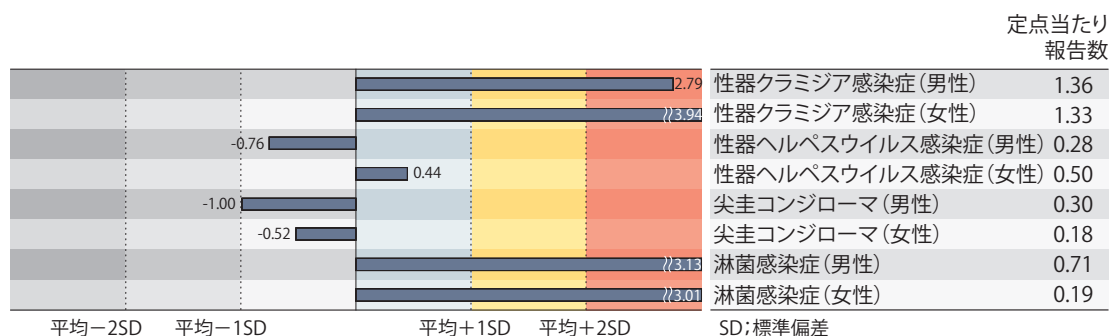
尖圭コンジローマ

4～6月の定点当たり報告数は、男女ともに大きな変化は認められなかった。6月の定点当たり報告数は過去5年間の同時期と比較すると、男女ともに大きな変化は認められなかった。年齢群のピークは男性では25～29歳、女性では20～24歳であった。15～29歳の若年者での動向はここ数年男女ともに横ばいである。

淋菌感染症

4～6月の定点当たり報告数は、男女ともに大きな変化は認められなかった。6月の定点当たり報告数は過去5年間の同時期と比較すると、男女ともにかかなり多かった。年齢群のピークは男女ともに20～24歳であった。また、女性では10～14歳の報告を認めた。15～29歳の若年者での動向はここ数年男女ともに横ばいである。

図1. 性感染症の定点当たり報告数の過去5年間の同時期との比較(6月)



当該月と過去5年間の平均(過去5年間の前月、当該月、後月の合計15カ月分の平均)との差をグラフ上に表現した。

図2. 性感染症の男女別・年齢群分布(6月)

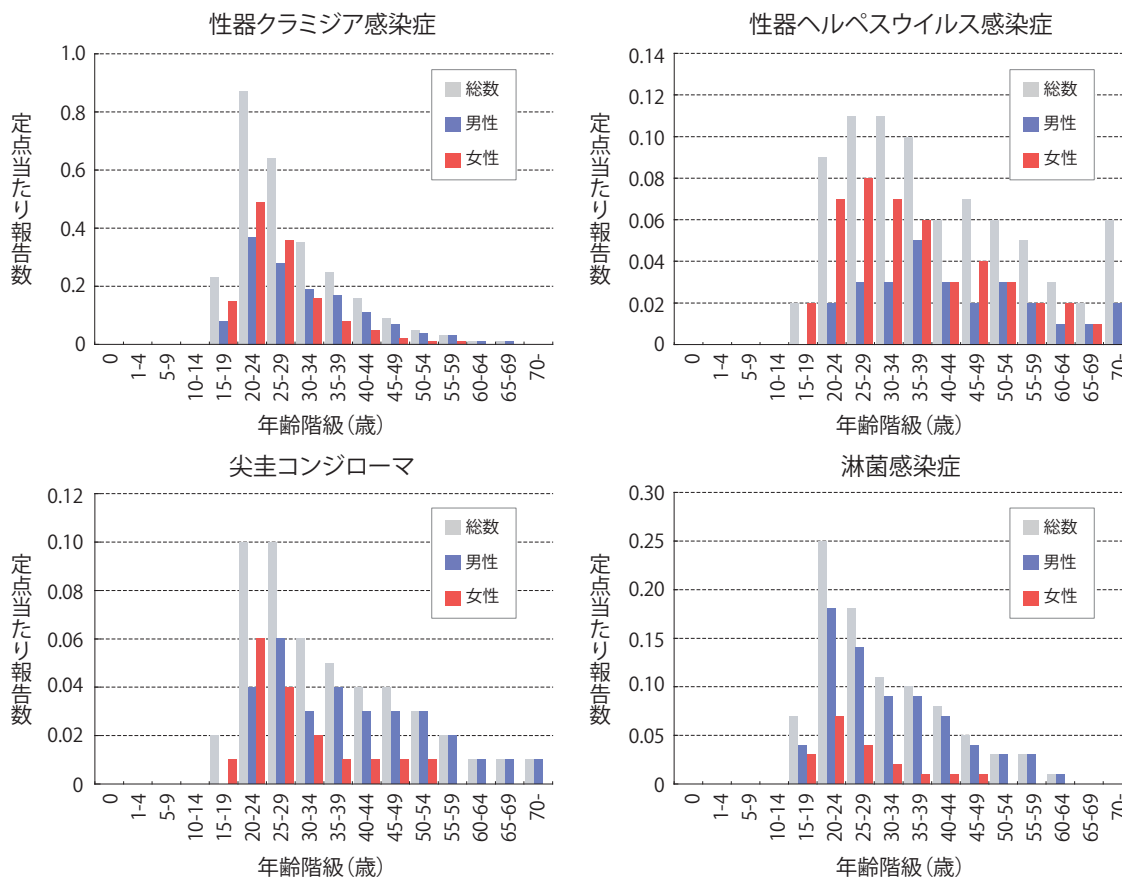
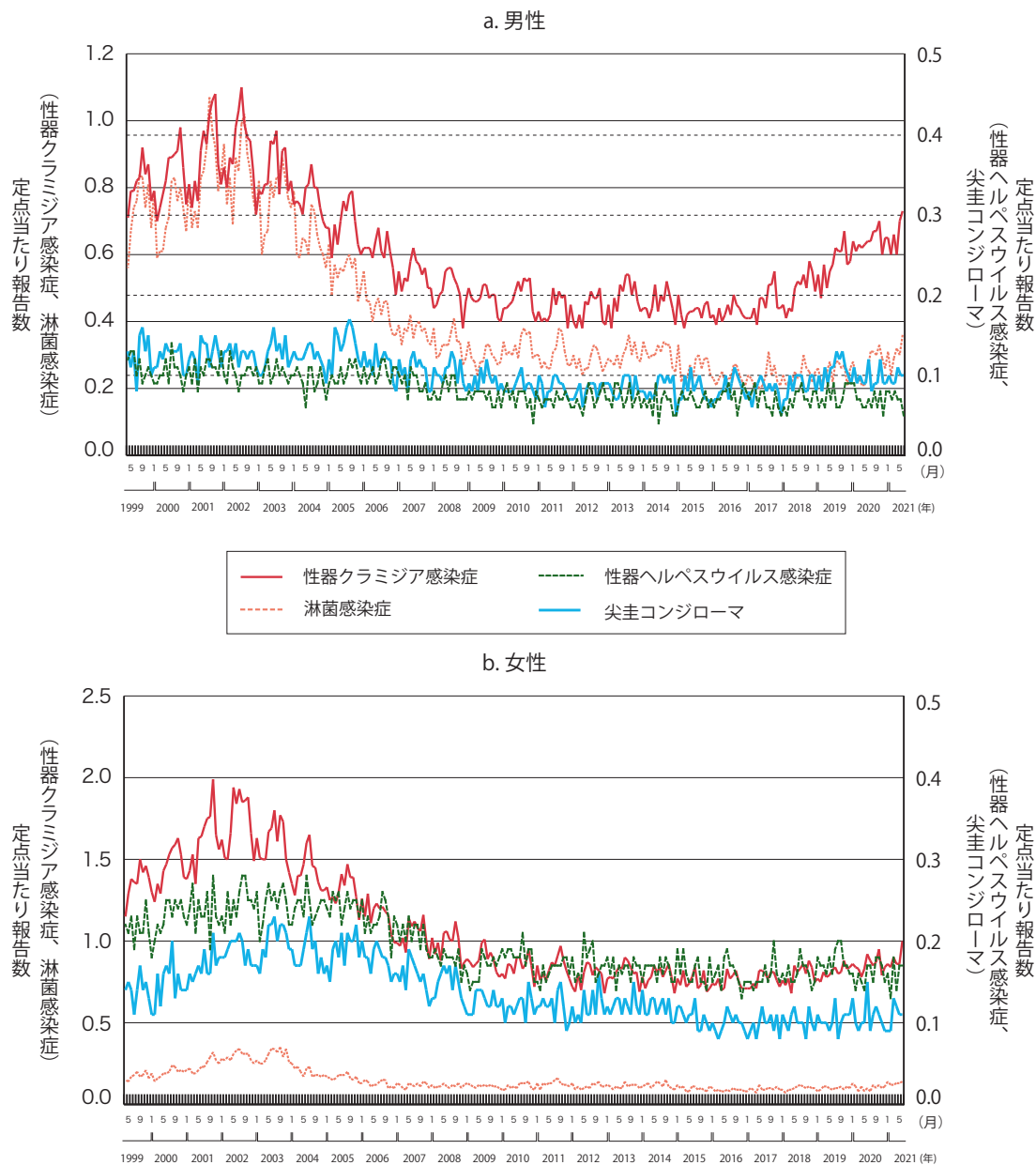


図3. 若年層における性感染症の年別・月別推移
(15～29歳、1999年4月～2021年6月)



◆薬剤耐性菌感染症について

(2021年6月、24ページ「グラフ総覧」参照)

薬剤耐性菌感染症〔メチシリン耐性黄色ブドウ球菌(MRSA)感染症、ペニシリン耐性肺炎球菌(PRSP)感染症、薬剤耐性緑膿菌(MDRP)感染症〕は、2次医療圏毎に1カ所以上定められた病床数300以上の基幹定点医療機関(全国約500カ所)から毎月報告される。2021年6月分の報告を行った基幹定点医療機関数は475であった。

MRSA：定点当たり報告数2.46

定点当たり報告数は、例年年間を通じてほぼ一定である。過去10年間の同月との比較では最も少なかった。報告数は高齢者に多く、65歳以上が全体の72%を占めていた(図1)。

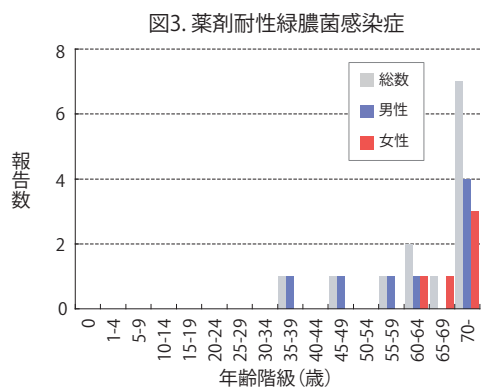
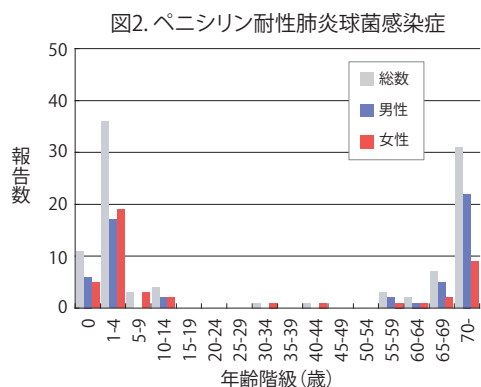
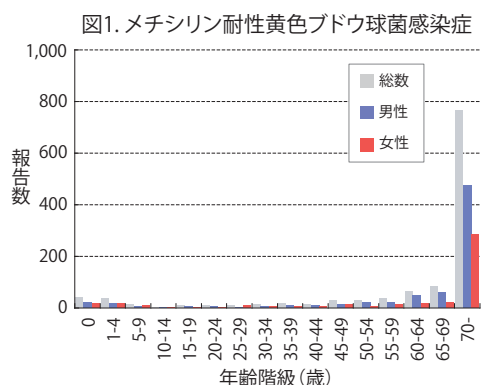
PRSP：定点当たり報告数0.21

定点当たり報告数は、2012年以降、以前の冬から初夏に多い傾向は認められていない。過去10年間の同月との比較では2020年に次ぎ2番目に少なかった。報告数は小児と高齢者に多く、5歳未満が全体の47%を占める一方、65歳以上が全体の38%を占めていた(図2)。

MDRP：定点当たり報告数0.03

定点当たり報告数は、2015年以降、以前の夏から秋にかけて多い傾向は認められていない。過去10年間の同月との比較では2018年、2019年、2016年に次ぎ、2017年とともに4番目に少なかった。報告数は高齢者に多く、65歳以上が全体の62%を占めていた(図3)。

薬剤耐性菌感染症について(6月)





感染症関連情報

◆国内におけるSARS-CoV-2のゲノム解析

2020年1月16日以降に行われた全国のSARS-CoV-2全ゲノム解析数

累積: 59,303(2021年7月26日0:00時点)(+1,420)* かつこ内は先週からの増加分

都道府県別・空港等検疫の累積: 北海道2,126、青森県99、岩手県377、宮城県1,524、秋田県200、山形県209、福島県1,169、茨城県1,758、栃木県1,312、群馬県734、埼玉県3,193、千葉県2,555、東京都841、神奈川県2,408、新潟県858、富山県512、石川県1,100、福井県683、山梨県329、長野県1,019、岐阜県334、静岡県1,046、愛知県657、三重県1,181、滋賀県732、京都府1,444、大阪府2,181、兵庫県6,762、奈良県882、和歌山県1,257、鳥取県284、島根県307、岡山県627、広島県1,647、山口県1,445、徳島県184、香川県443、愛媛県302、高知県374、福岡県6,202、佐賀県529、長崎県611、熊本県1,021、大分県965、宮崎県303、鹿児島県1,210、沖縄県1,802、空港等検疫1,565

(参考)PCR検査実施人数: 17,025,908(2021年7月25日0:00現在)* 厚生労働省ホームページより <https://www.mhlw.go.jp/stf/covid-19/kokunainohasseijoukyou.html>

◆国立感染症研究所および地方衛生研究所等における全ゲノム解析により確認されたVOCs, VOIs (系統のみを特定できたものも含む)

* かつこ内は先週からの増減分

* 件数は暫定値であり、その時点において最新のpango lineageを基に計上しているものであるため、再集計した際に数値が変動する可能性がある。

* VOCs, VOIsの分類は、2021年7月21日現在。

懸念される変異株(Variants of Concern: VOCs)について、これまで確認されている件数は以下の通りである。

B.1.1.7系統の変異株(アルファ株): 国内33,961例(+2,236例)、検疫328例(+2例)(7/26時点)

B.1.351系統の変異株(ベータ株): 国内22例(+0例)、検疫90例(+5例)(7/26時点)

P.1系統の変異株(ガンマ株): 国内94例(+1例)、検疫24例(+0例)(7/26時点)

B.1.617.2系統の変異株(デルタ株)**: 国内1,174例(+317例)、検疫409例(+60例)(7/26時点)

** B.1.617.2系統と同等の変異を有する系統(AY.1等)が含まれる。

注目すべき変異株(Variants of Interest: VOIs)について、これまで確認されている件数は以下の通りである。

B.1.427/B.1.429系統の変異株(イプシロン株): 国内1例(+0例)、検疫25例(+0例)(7/26時点)

P.3系統の変異株(シータ株): 国内0例、検疫10例(+0例)(7/26時点)

B.1.617.1系統の変異株(カッパ株): 国内7例(+0例)、検疫19例(+0例)(7/26時点)

R.1系統の変異株(E484K変異がある変異株): 国内7,238例(+129例)、検疫4例(+0例)(7/26時点)

ゲノムサーベイランスによるSARS-CoV-2の系統別検出状況等については、以下のリンクをご参照いただきたい：

<https://www.mhlw.go.jp/content/10900000/000812902.pdf>

◆病原体情報

病原微生物検出情報(IASR)：<https://www.niid.go.jp/niid/ja/iasr.html>

<速報記事>

- 新型コロナワクチン接種後に新型コロナウイルス感染症と診断された症例に関する積極的疫学調査(第一報)

<https://www.niid.go.jp/niid/ja/diseases/ka/corona-virus/2019-ncov/2488-idsc/iasr-news/10534-498p01.html>

◆海外感染症情報

厚生労働省検疫所(FORTH)：<https://www.forth.go.jp/>

- 新型コロナウイルス感染症の世界の状況報告(更新21)

https://www.forth.go.jp/topics/20210726_00001.html

◆その他

- 新型コロナウイルス感染症関連情報について

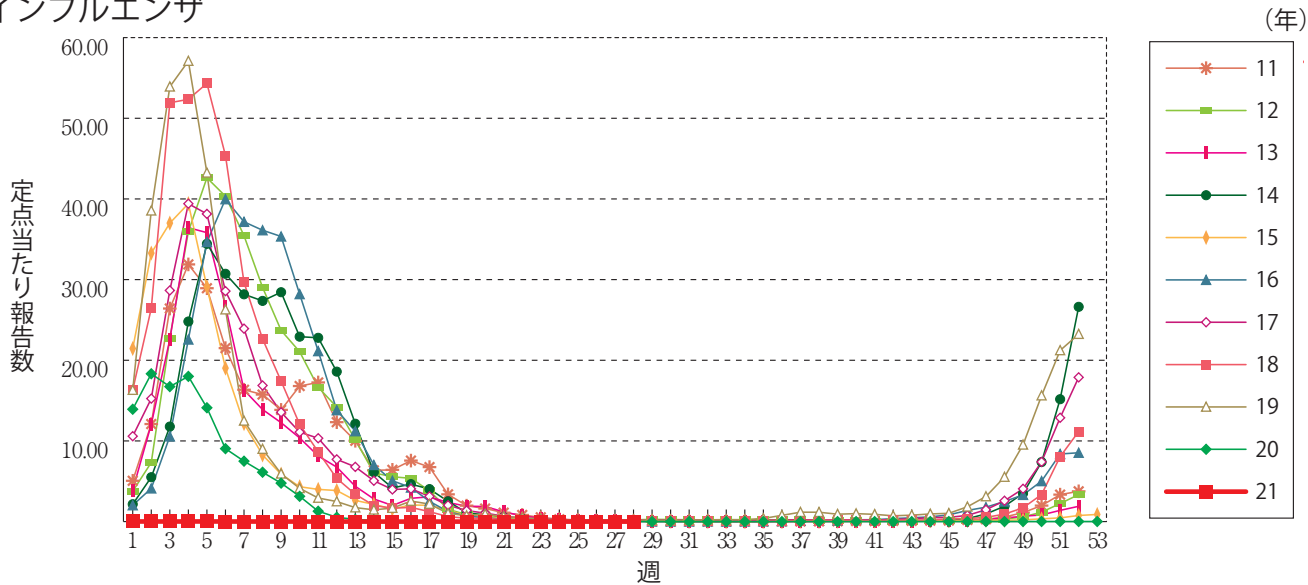
<https://www.niid.go.jp/niid/ja/diseases/ka/corona-virus/2019-ncov/9324-2019-ncov.html>

- 風疹に関する疫学情報(2021年7月21日現在)

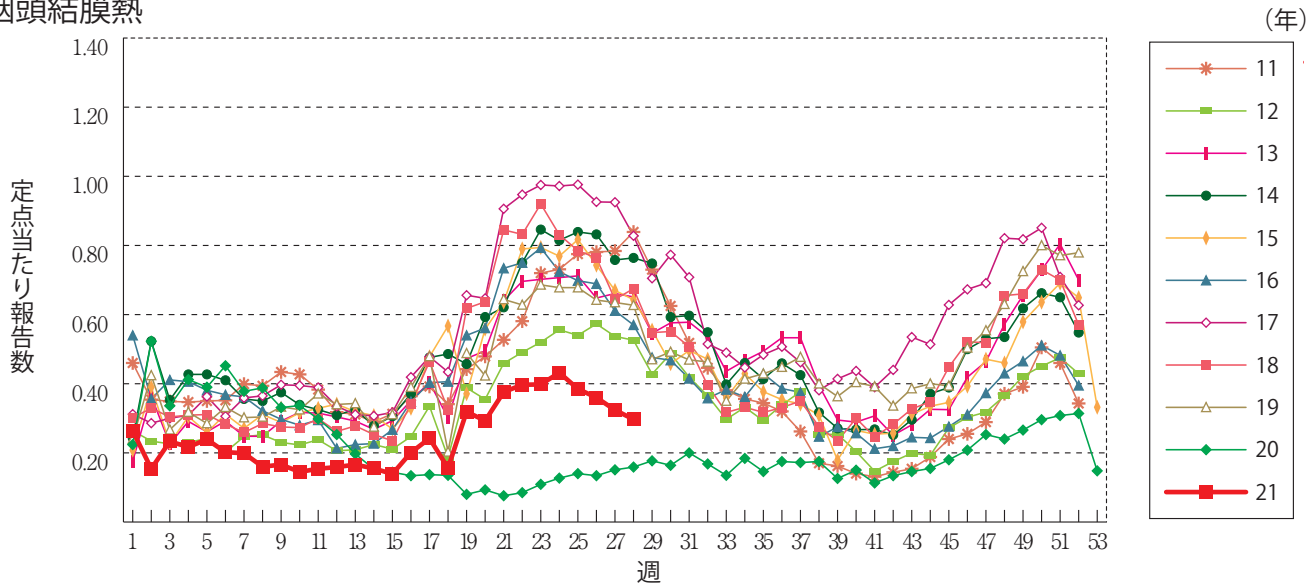
<https://www.niid.go.jp/niid/ja/rubella-m-111/rubella-top/2145-rubella-related/8278-rubella1808.html>

グラフ総覧(第28週)

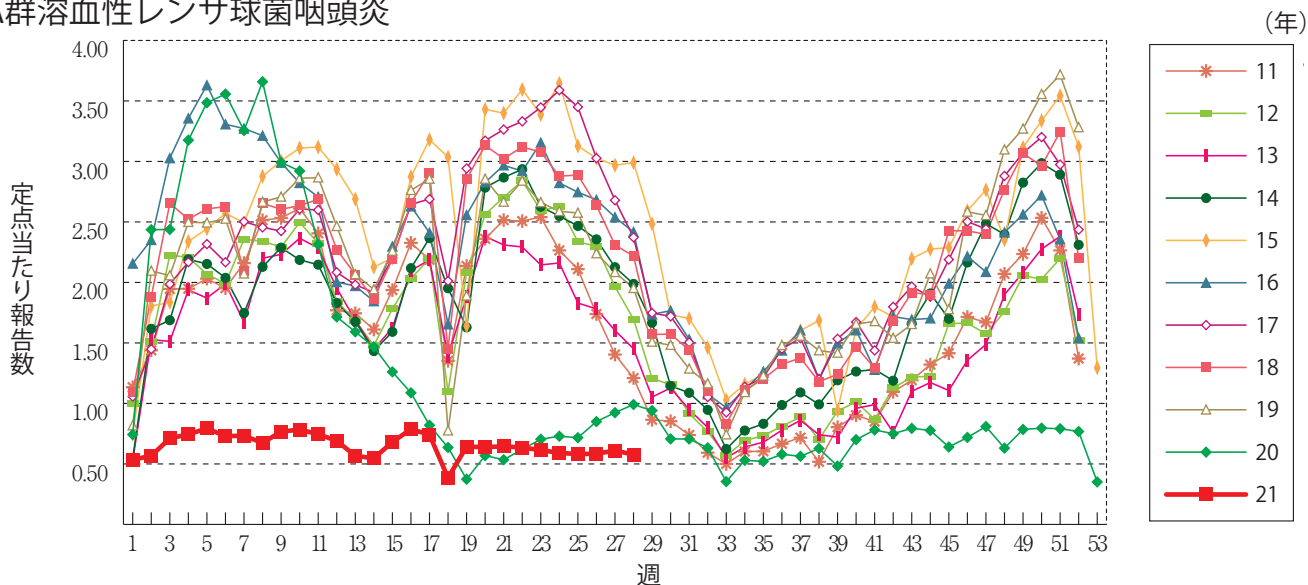
インフルエンザ



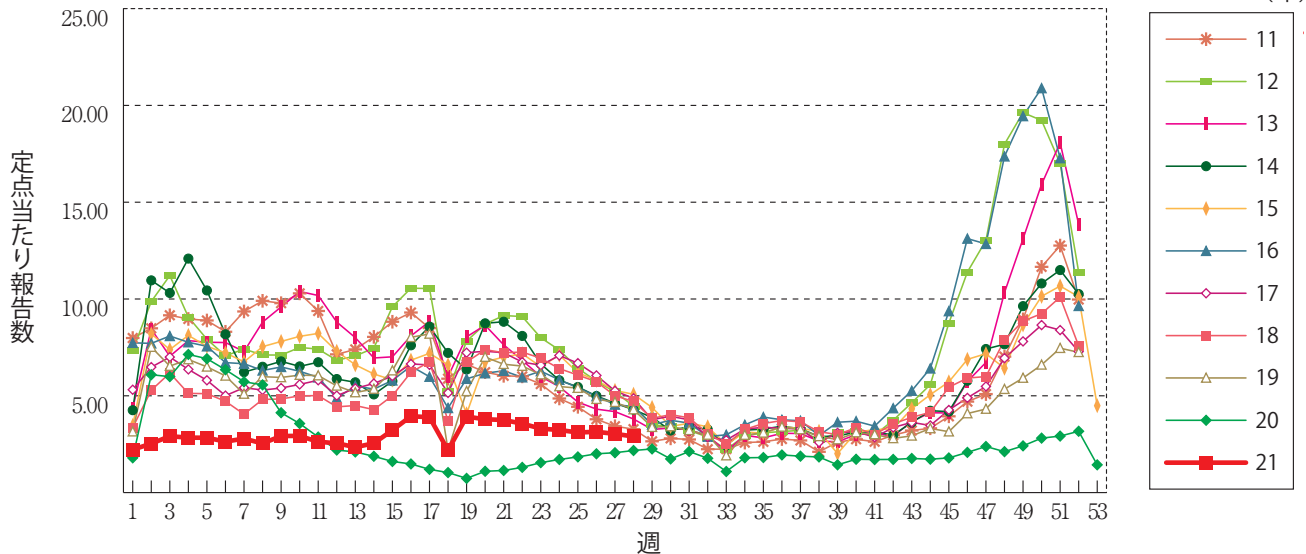
咽頭結膜熱



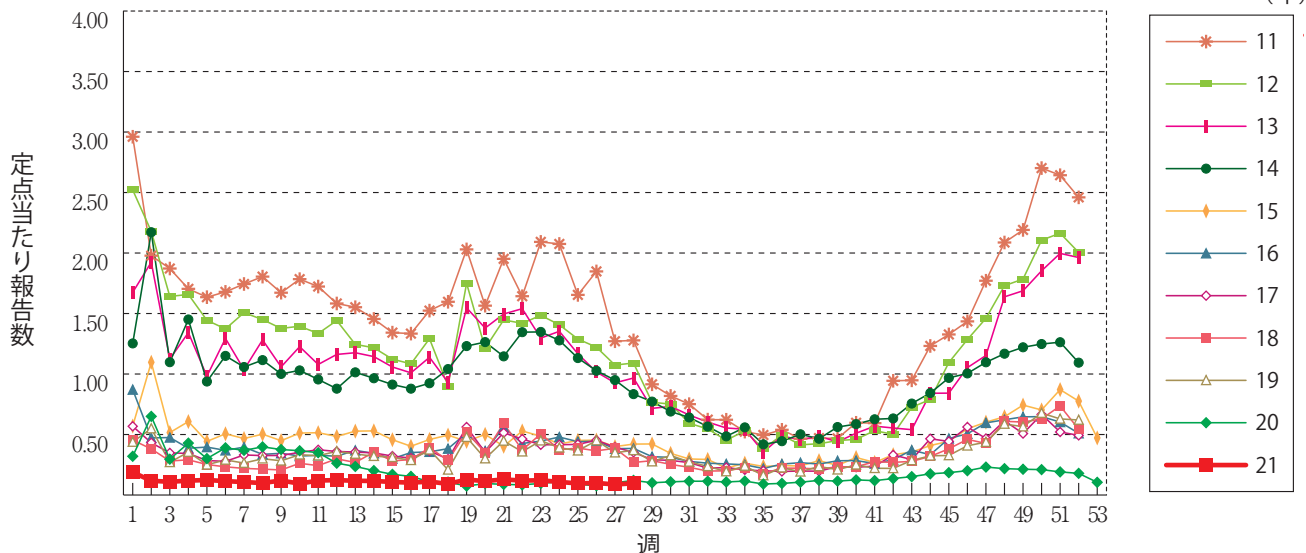
A群溶血性レンサ球菌咽頭炎



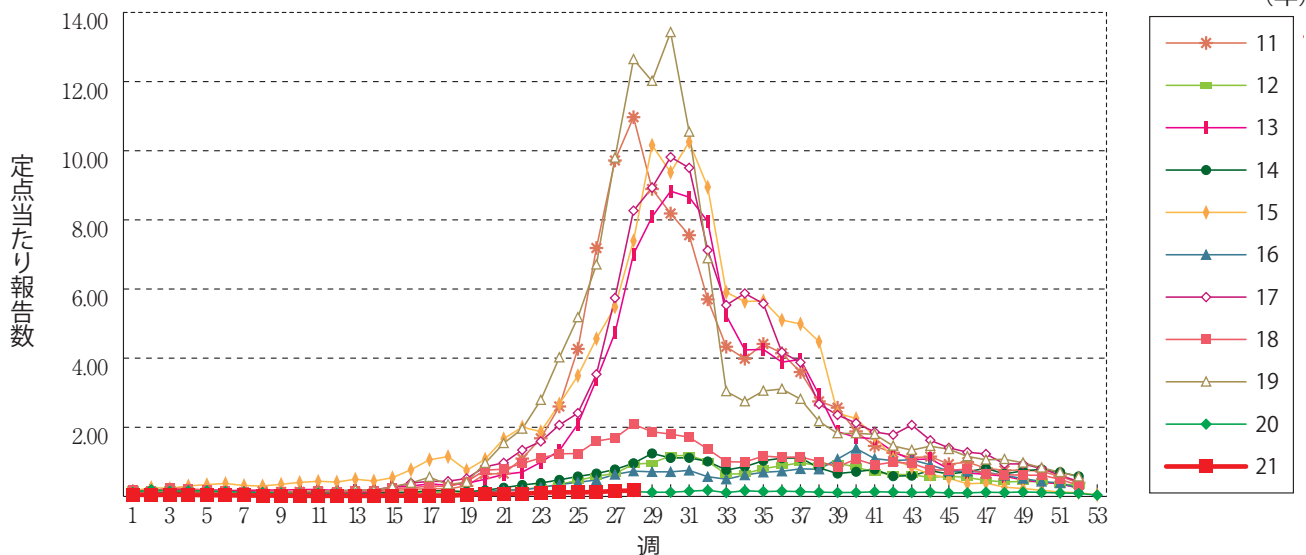
感染性胃腸炎



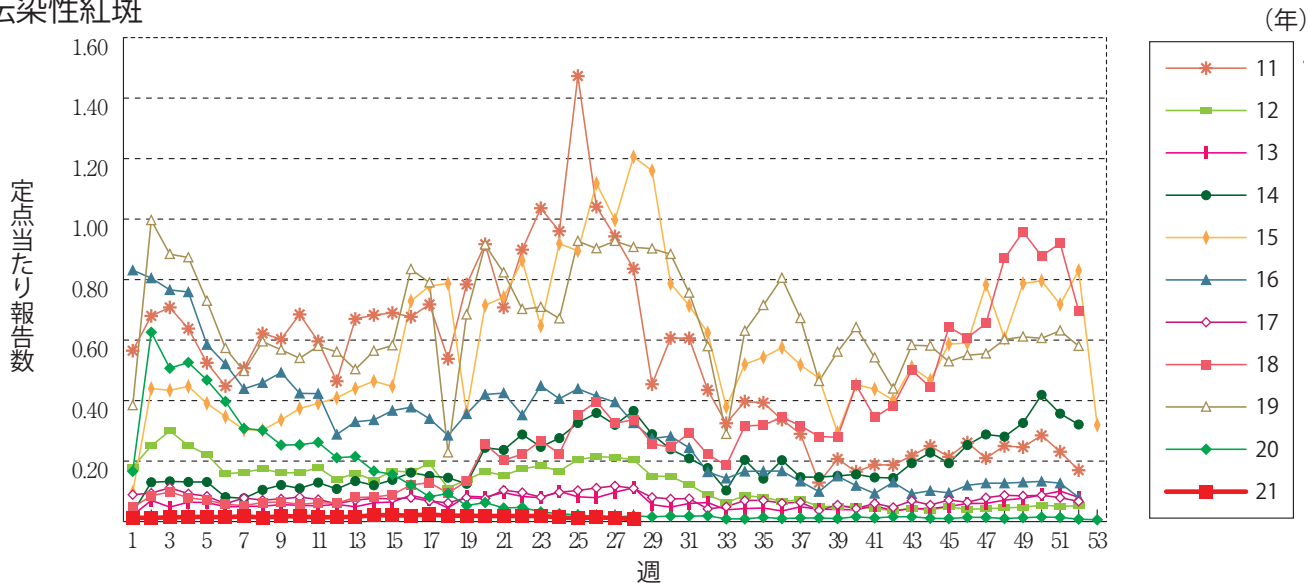
水痘



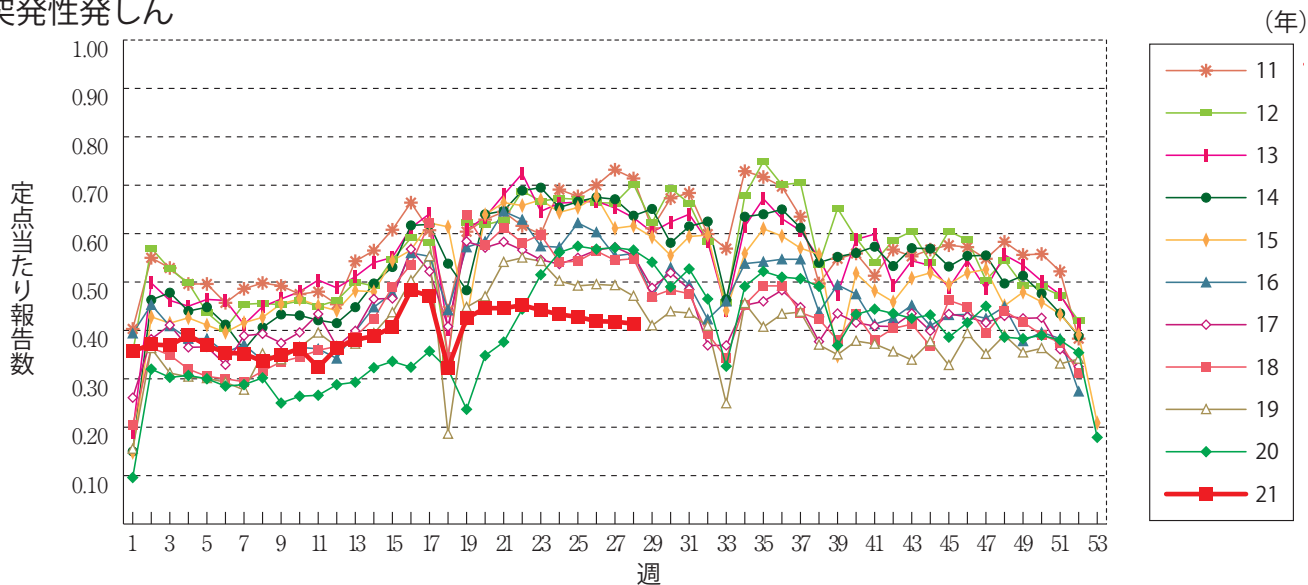
手足口病



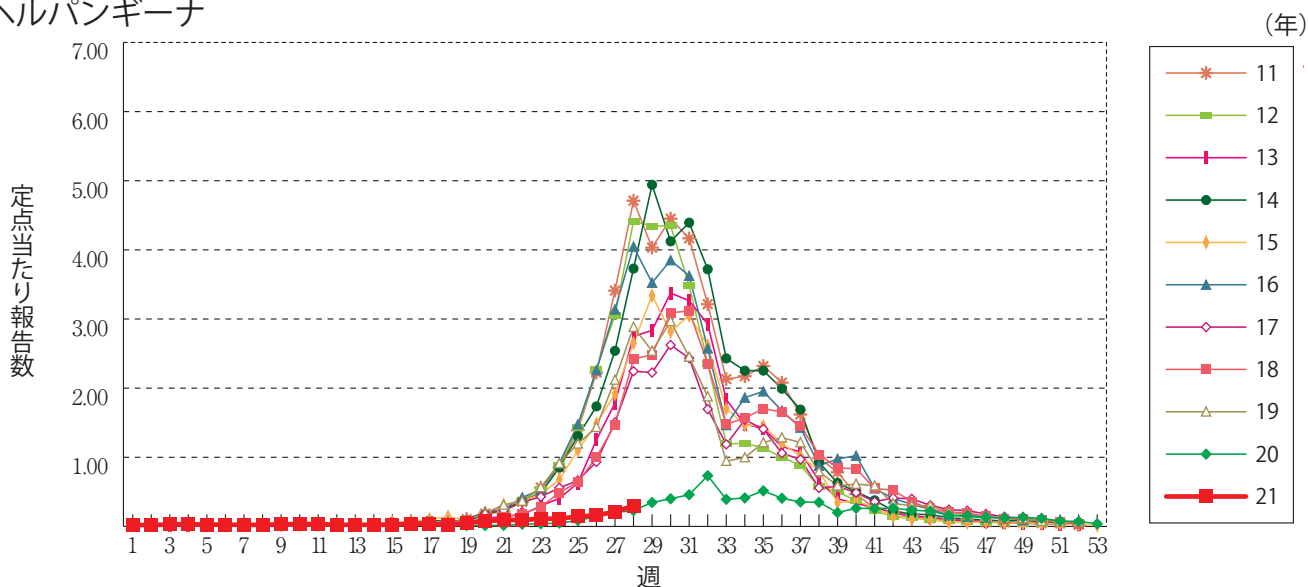
伝染性紅斑



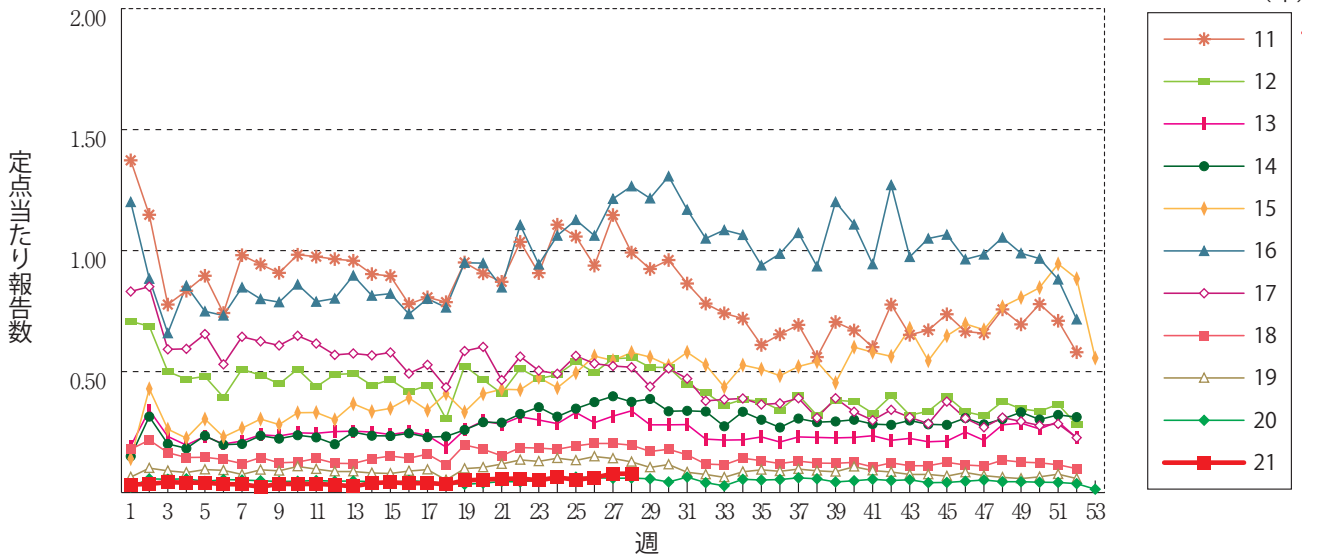
突発性発しん



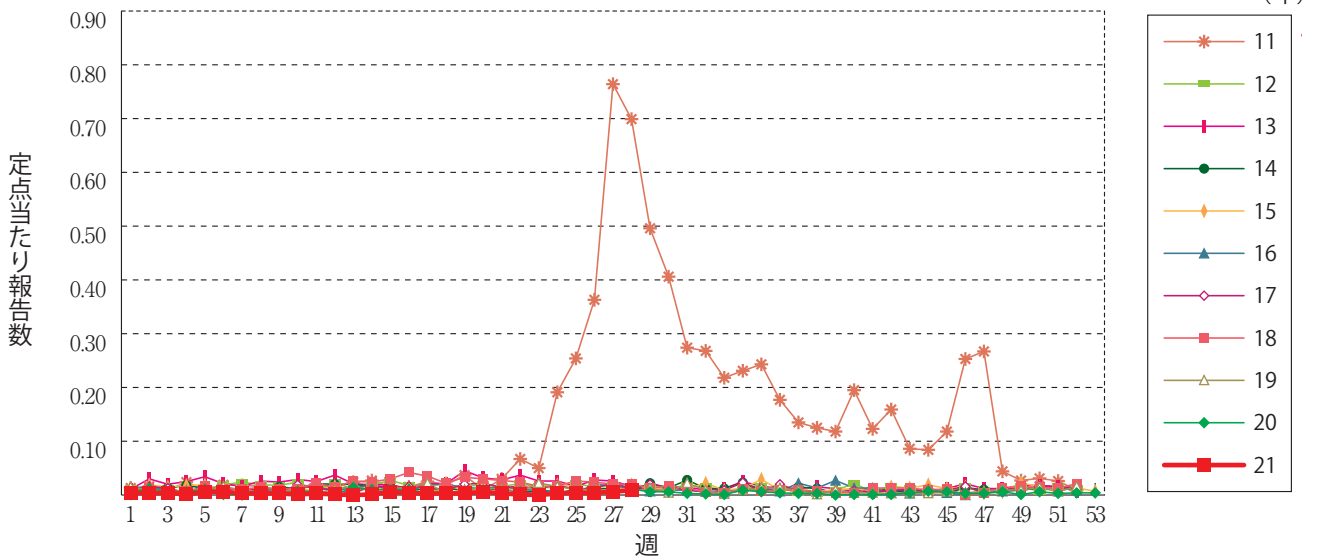
ヘルパンギーナ



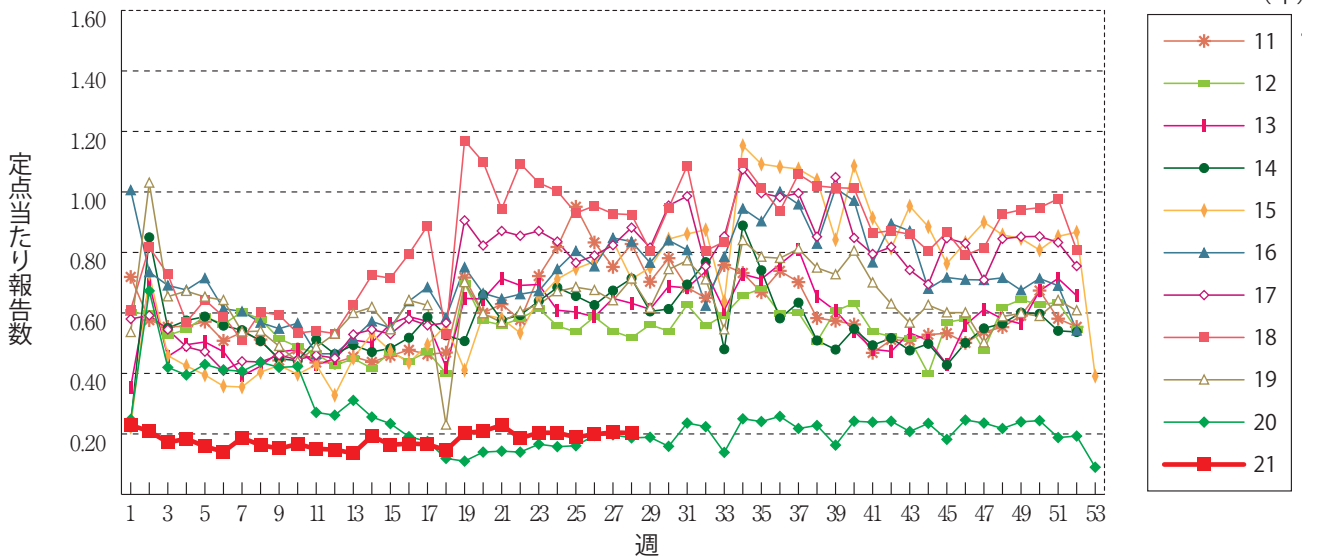
流行性耳下腺炎



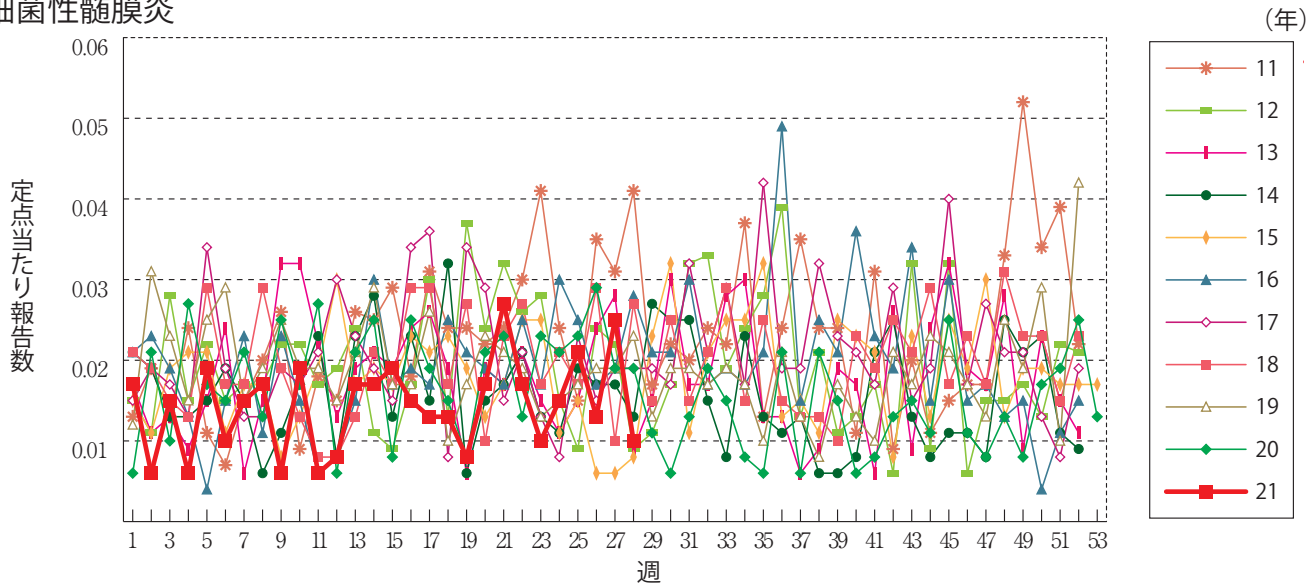
急性出血性結膜炎



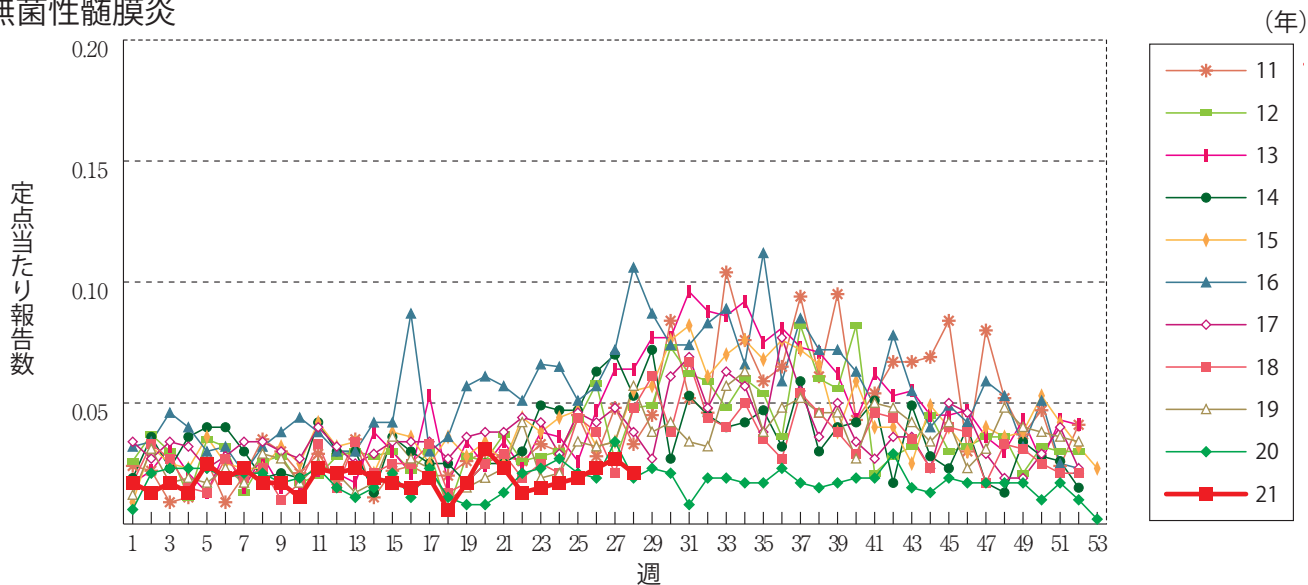
流行性角結膜炎



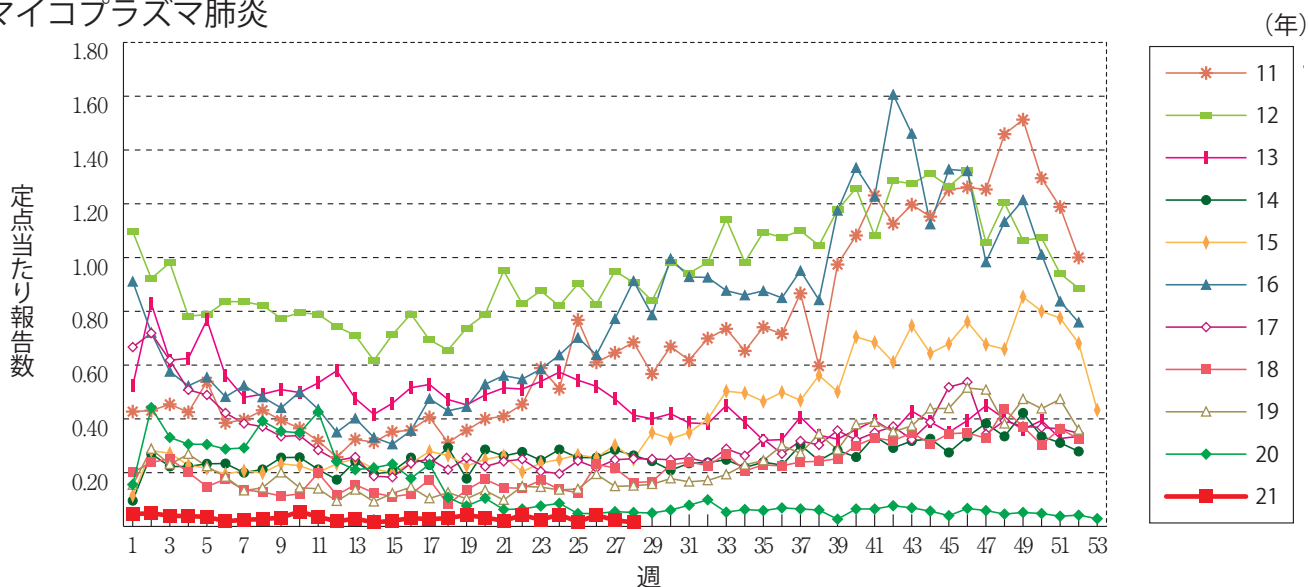
細菌性髄膜炎



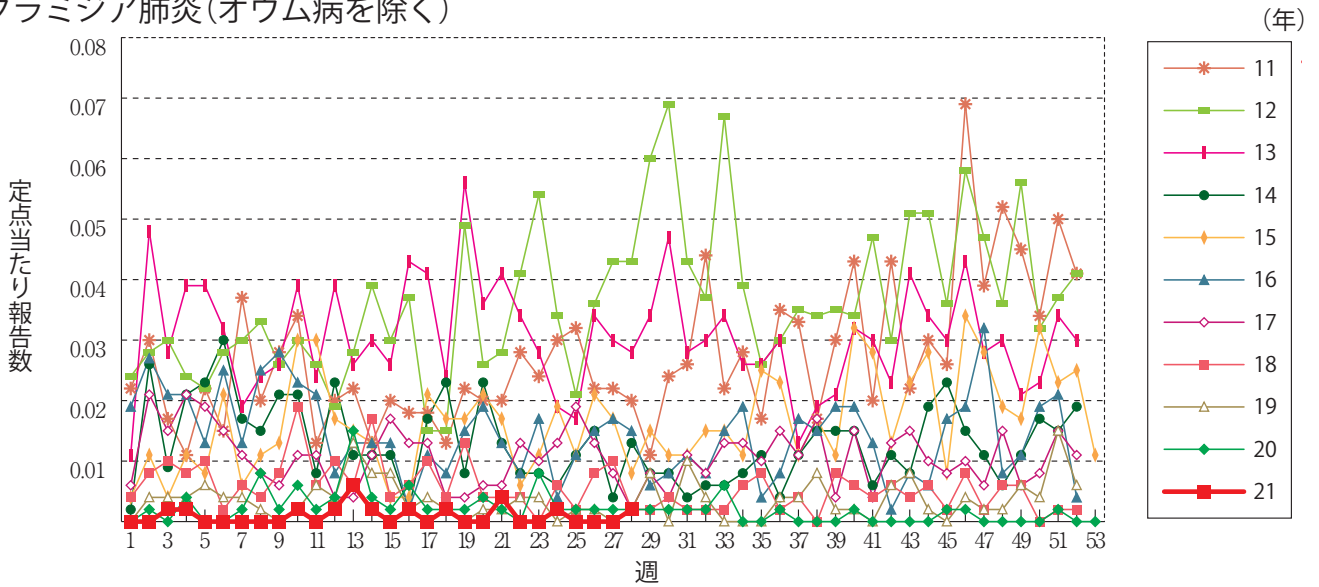
無菌性髄膜炎



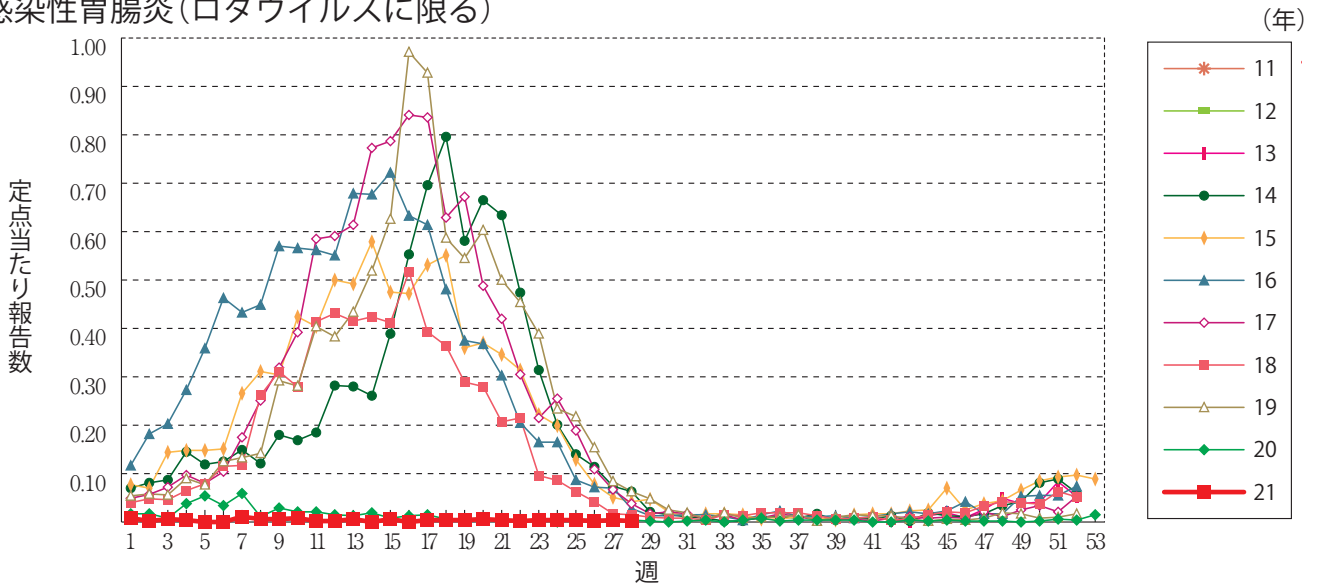
マイコプラズマ肺炎



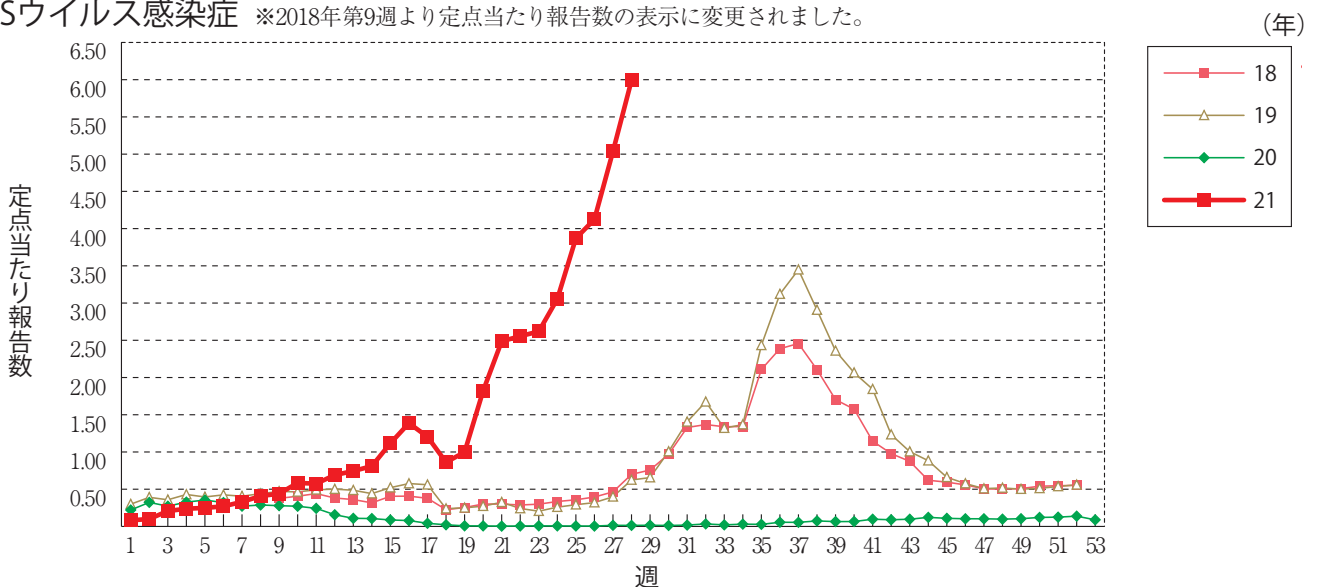
クラミジア肺炎(オウム病を除く)



感染性胃腸炎(ロタウイルスに限る)



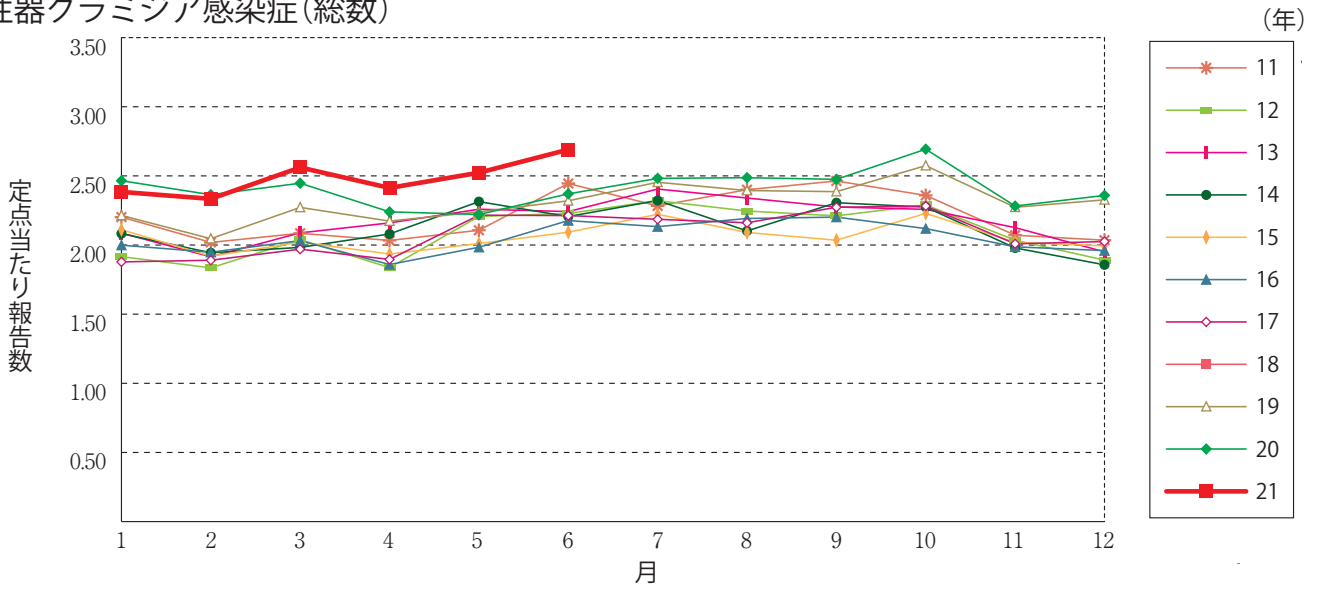
RSウイルス感染症 ※2018年第9週より定点当たり報告数の表示に変更されました。



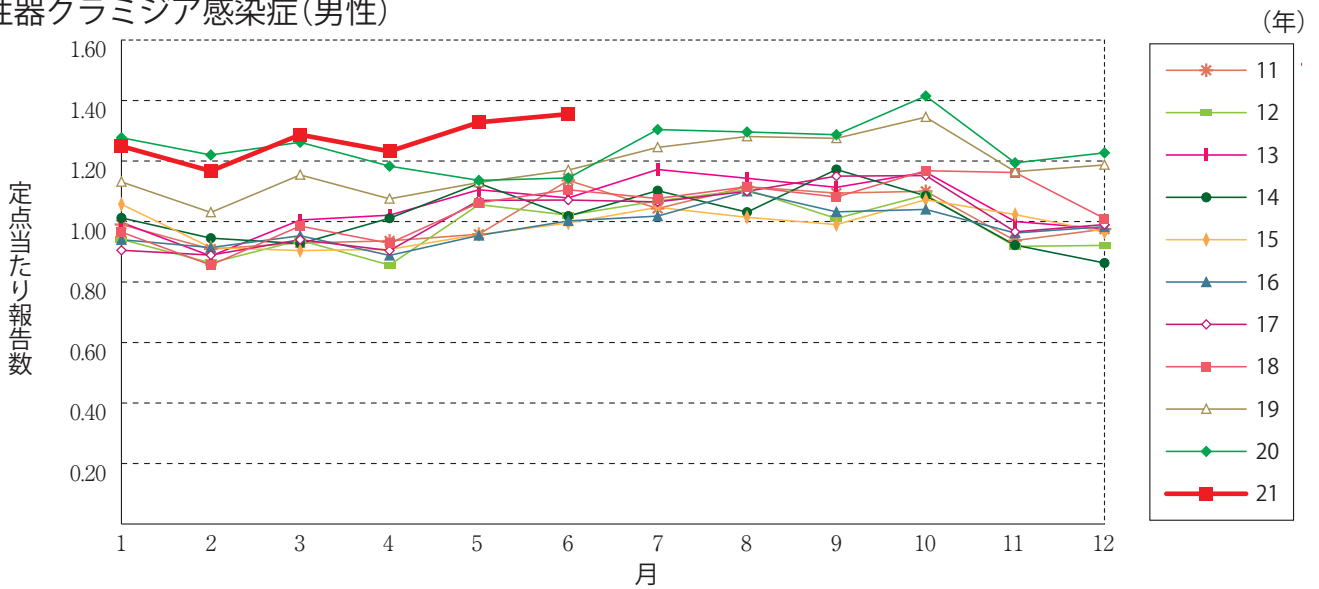


グラフ総覧(6月)

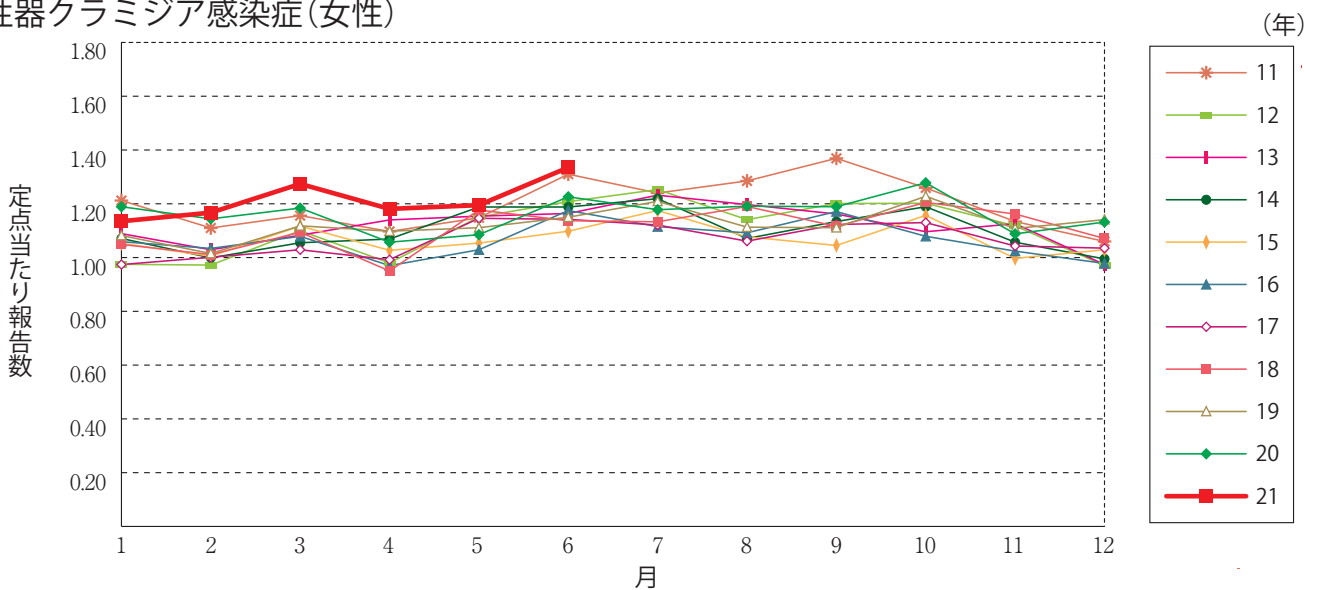
性器クラミジア感染症(総数)



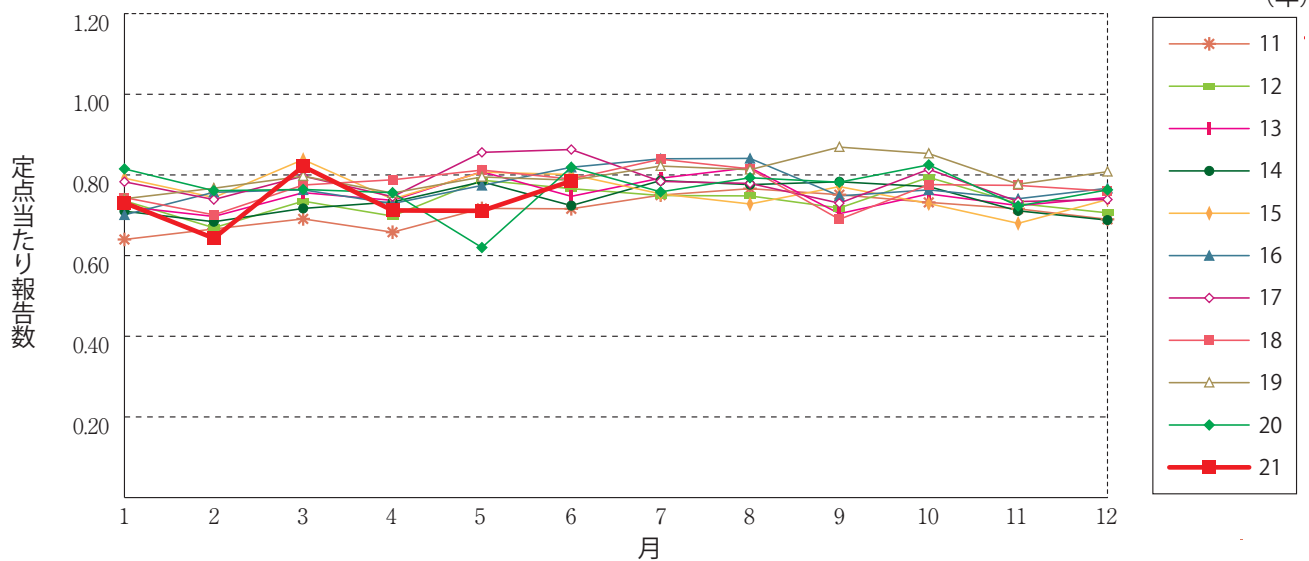
性器クラミジア感染症(男性)



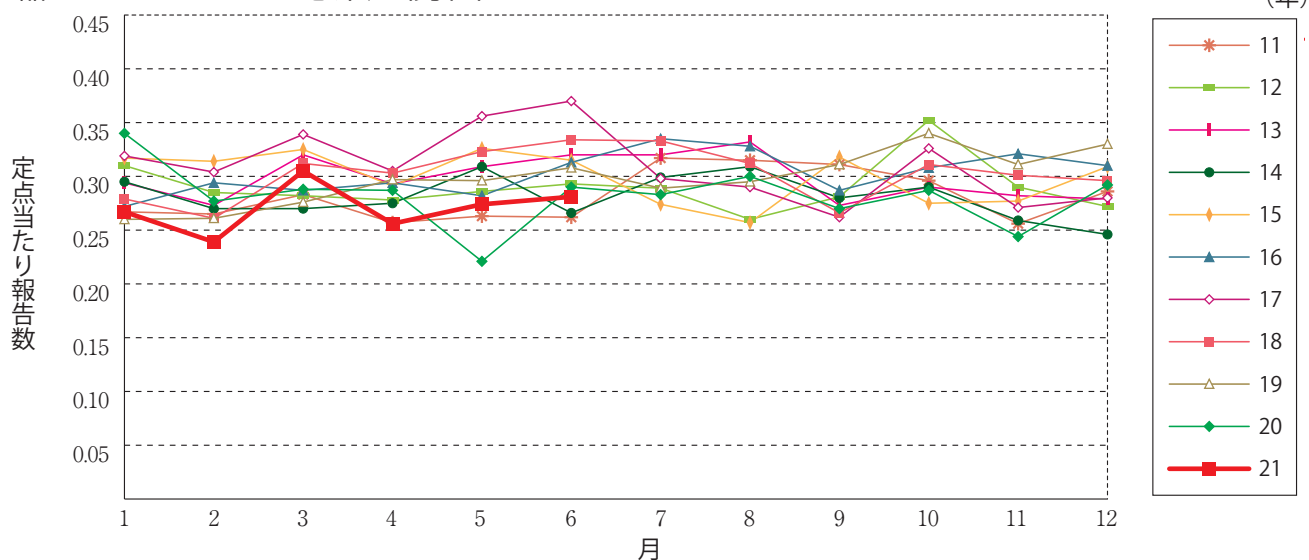
性器クラミジア感染症(女性)



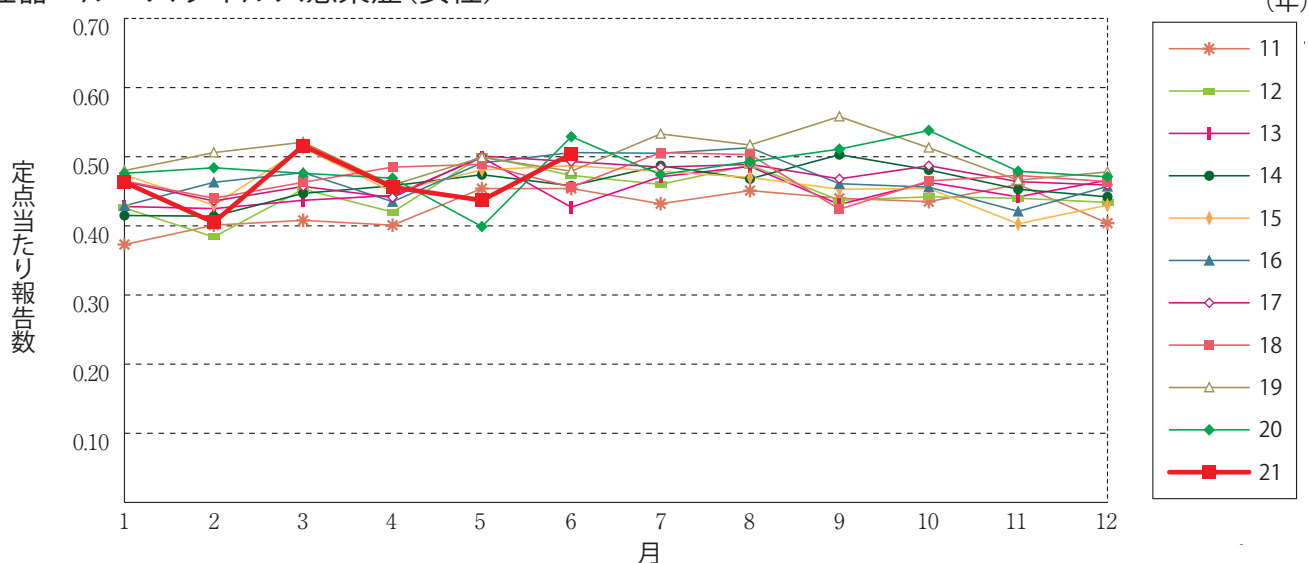
性器ヘルペスウイルス感染症(総数)



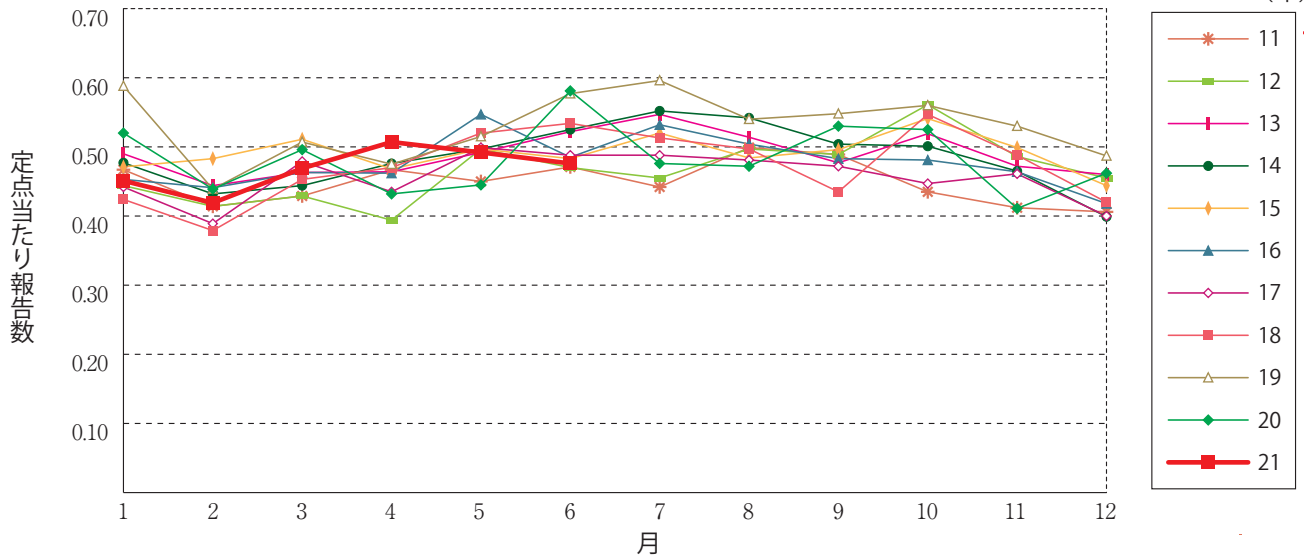
性器ヘルペスウイルス感染症(男性)



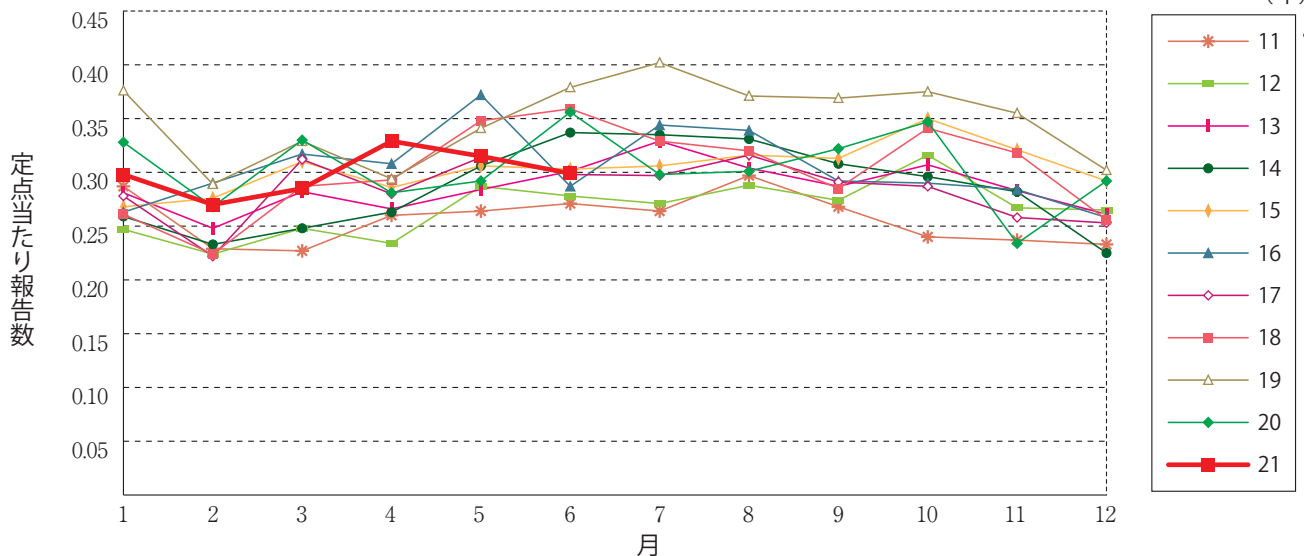
性器ヘルペスウイルス感染症(女性)



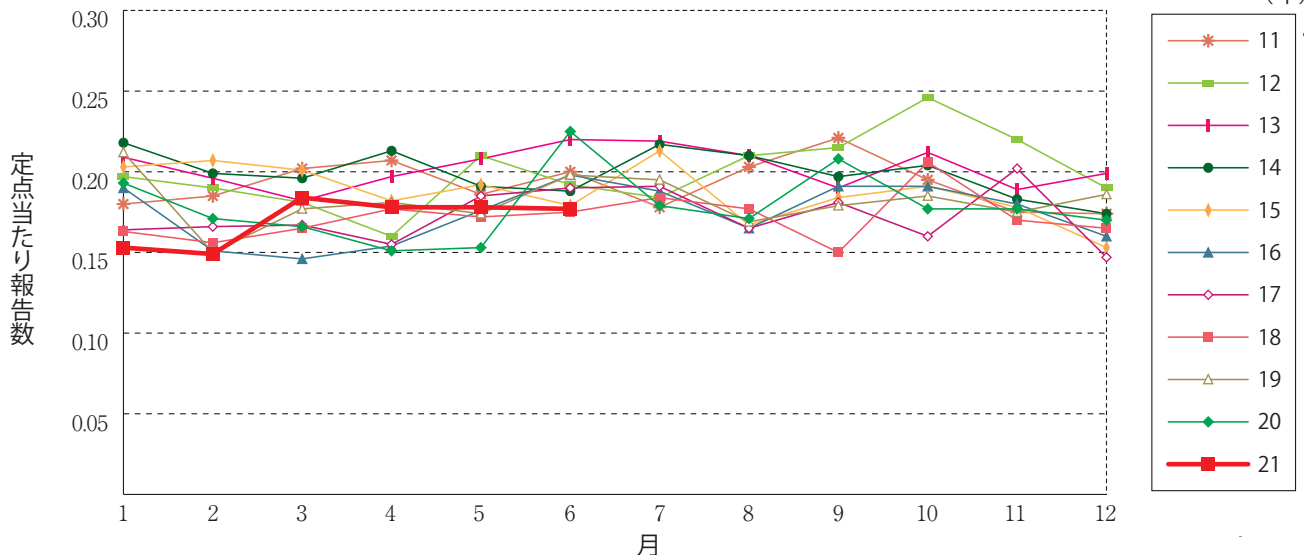
尖圭コンジローマ(総数)



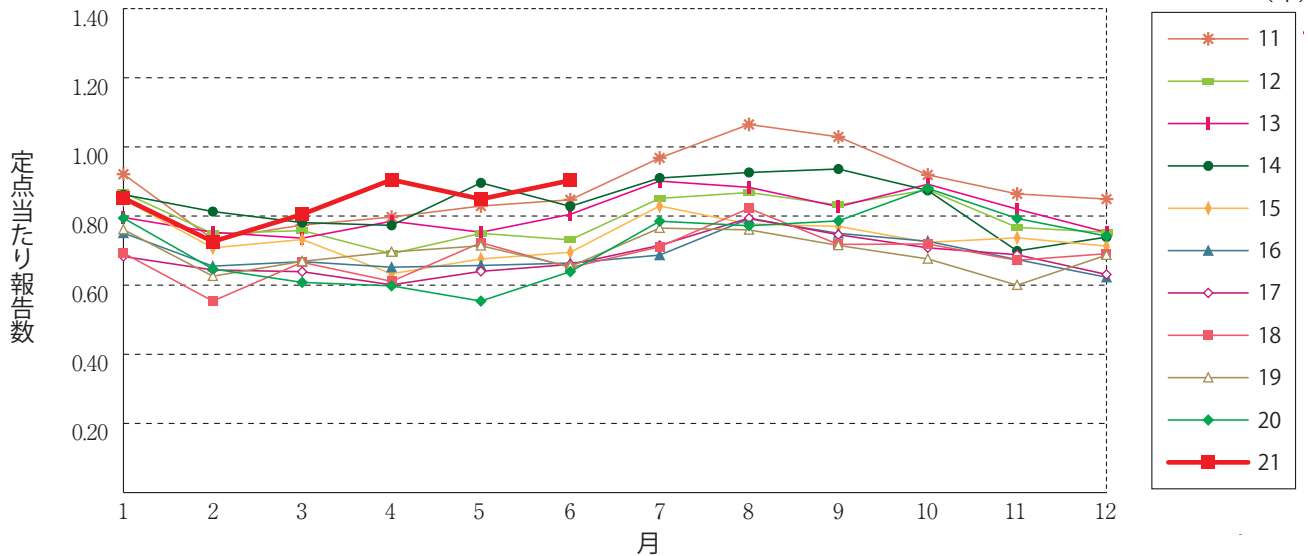
尖圭コンジローマ(男性)



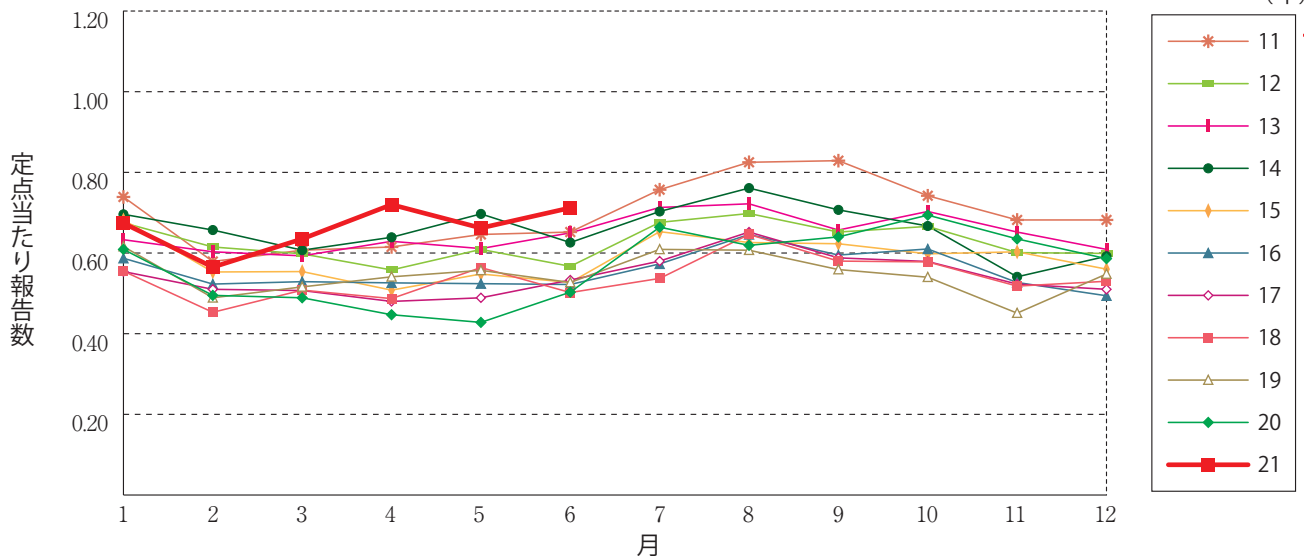
尖圭コンジローマ(女性)



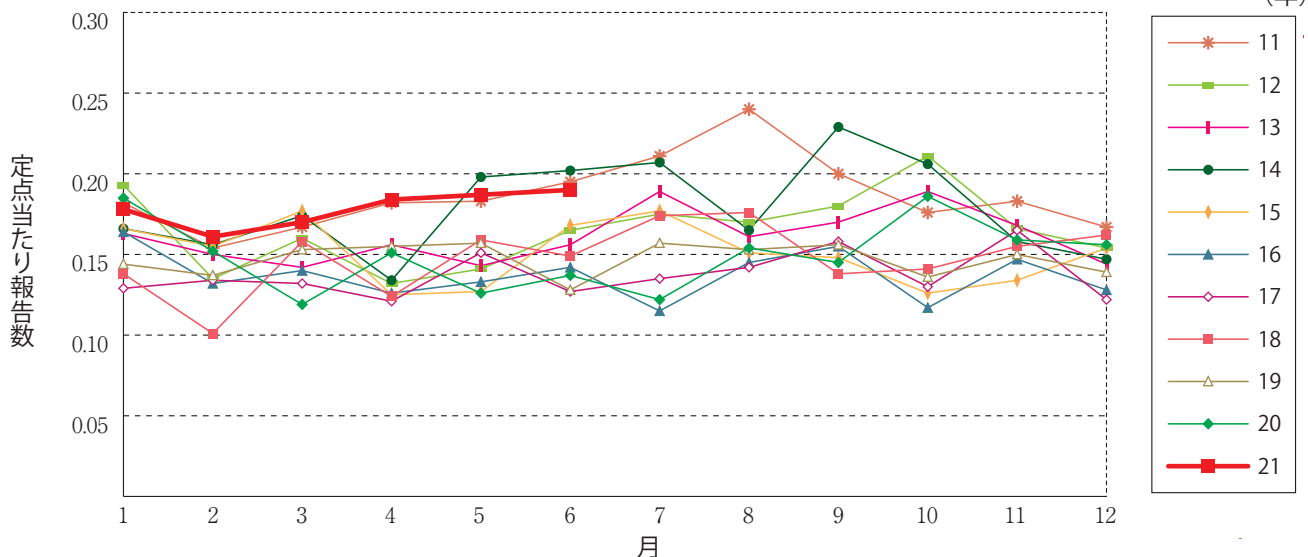
淋菌感染症(総数)



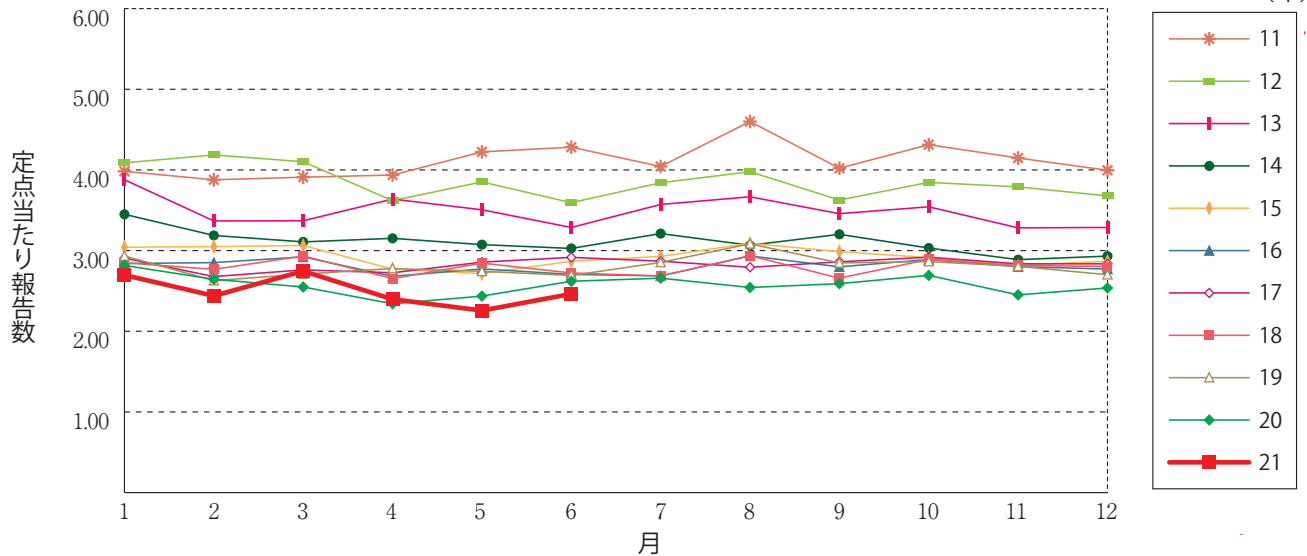
淋菌感染症(男性)



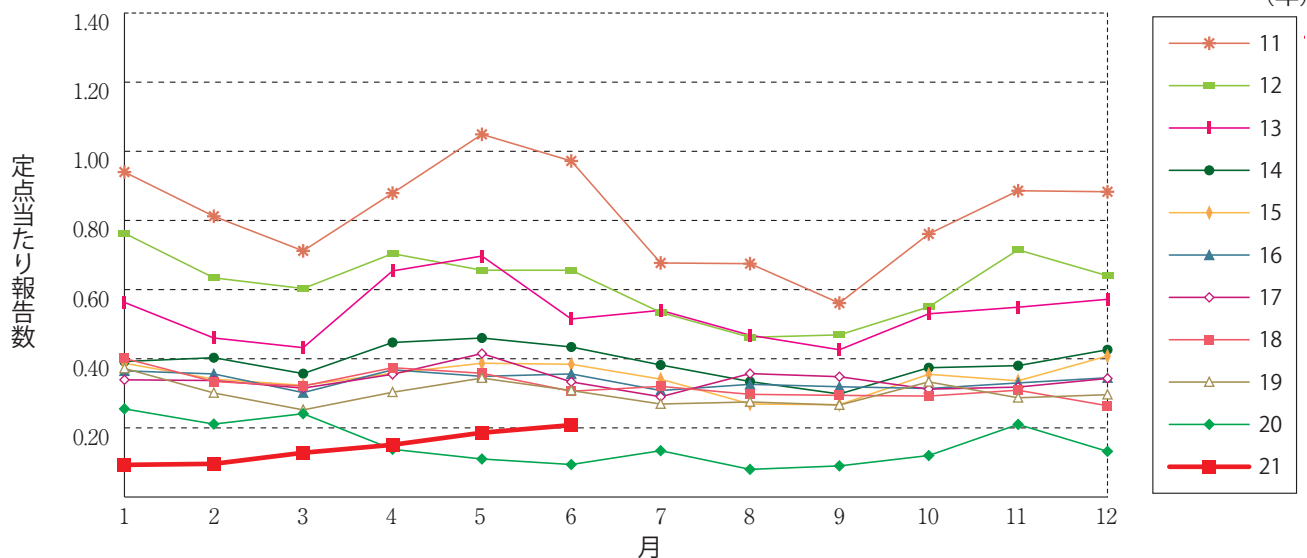
淋菌感染症(女性)



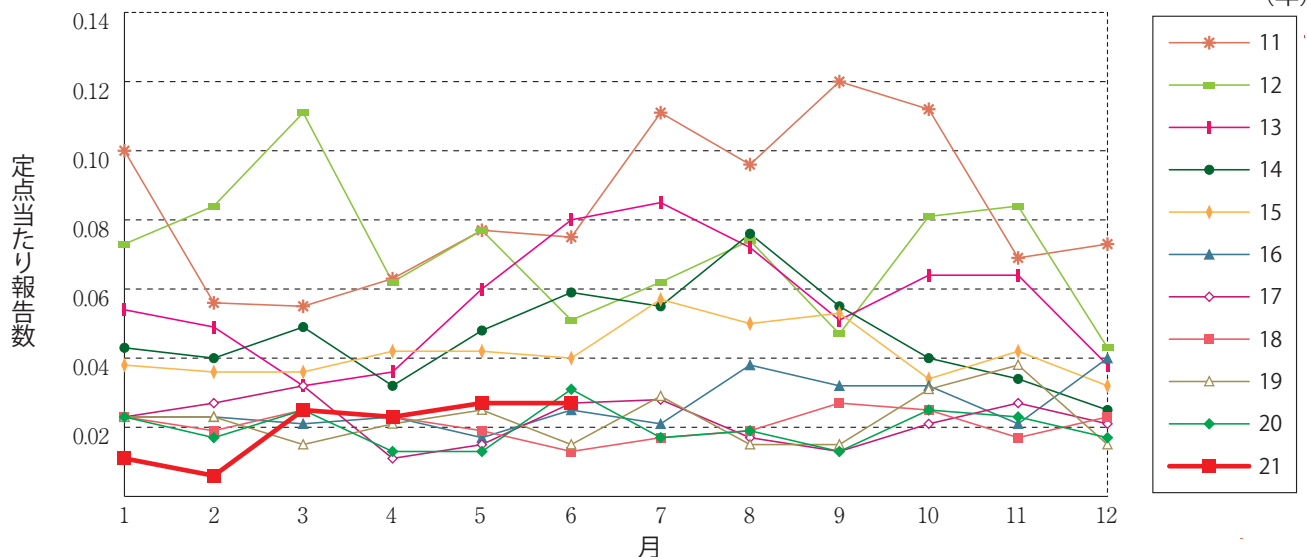
メチシリン耐性黄色ブドウ球菌感染症



ペニシリン耐性肺炎球菌感染症



薬剤耐性緑膿菌感染症





6月のデータ

注)7月12日集計分 薬剤耐性アシネトバクター感染症は2014年9月19日より全数把握対象疾患に変更となりました。

報告数・定点当り報告数, 疾病・都道府県・性別(総数)

2021年6月

	性器クラミジア感染症		性器ヘルペスウイルス感染症		尖圭コンジローマ		淋菌感染症		メチシリン耐性黄色ブドウ球菌感染症		ペニシリン耐性肺炎球菌感染症		薬剤耐性緑膿菌感染症	
	報告数	定点当り	報告数	定点当り	報告数	定点当り	報告数	定点当り	報告数	定点当り	報告数	定点当り	報告数	定点当り
総数	2628	2.69	767	0.79	465	0.48	882	0.90	1170	2.46	99	0.21	13	0.03
北海道	163	3.88	33	0.79	16	0.38	45	1.07	34	1.48	3	0.13	3	0.13
青森県	27	2.08	6	0.46	3	0.23	6	0.46	8	1.33	-	-	-	-
岩手県	36	2.40	6	0.40	5	0.33	8	0.53	31	1.63	3	0.16	-	-
宮城県	45	3.00	5	0.33	12	0.80	16	1.07	23	1.92	1	0.08	-	-
秋田県	13	0.93	6	0.43	9	0.64	1	0.07	17	2.13	10	1.25	-	-
山形県	20	2.00	7	0.70	3	0.30	4	0.40	14	1.56	3	0.33	-	-
福島県	71	4.18	27	1.59	10	0.59	20	1.18	24	3.43	1	0.14	-	-
茨城県	83	3.77	25	1.14	6	0.27	13	0.59	22	1.83	-	-	1	0.08
栃木県	33	1.94	14	0.82	6	0.35	13	0.76	20	2.86	-	-	-	-
群馬県	51	2.83	9	0.50	7	0.39	11	0.61	18	2.00	1	0.11	1	0.11
埼玉県	161	2.73	47	0.80	17	0.29	45	0.76	13	1.18	-	-	1	0.09
千葉県	196	4.45	56	1.27	22	0.50	66	1.50	51	5.67	2	0.22	-	-
東京都	191	3.60	63	1.19	88	1.66	83	1.57	44	1.76	4	0.16	-	-
神奈川県	123	1.92	34	0.53	24	0.38	53	0.83	21	2.33	-	-	-	-
新潟県	27	1.80	3	0.20	3	0.20	8	0.53	34	2.62	1	0.08	-	-
富山県	11	1.10	6	0.60	3	0.30	3	0.30	6	1.20	4	0.80	-	-
石川県	42	4.20	12	1.20	5	0.50	6	0.60	18	3.60	-	-	-	-
福井県	3	0.60	4	0.80	2	0.40	2	0.40	7	1.17	6	1.00	-	-
山梨県	14	1.56	3	0.33	3	0.33	1	0.11	18	1.80	1	0.10	1	0.10
長野県	21	1.62	-	-	6	0.46	4	0.31	13	1.18	4	0.36	-	-
岐阜県	20	1.33	5	0.33	5	0.33	5	0.33	8	1.60	2	0.40	-	-
静岡県	58	1.93	15	0.50	6	0.20	12	0.40	19	1.90	-	-	-	-
愛知県	209	3.22	69	1.06	31	0.48	109	1.68	84	5.60	4	0.27	-	-
三重県	13	0.81	-	-	3	0.19	6	0.38	25	2.78	2	0.22	-	-
滋賀県	4	0.33	1	0.08	3	0.25	1	0.08	14	2.00	-	-	-	-
京都府	28	1.22	18	0.78	4	0.17	4	0.17	10	1.43	-	-	-	-
大阪府	216	3.38	72	1.13	48	0.75	99	1.55	61	3.59	22	1.29	1	0.06
兵庫県	104	2.26	30	0.65	20	0.43	29	0.63	49	3.50	1	0.07	1	0.07
奈良県	20	1.82	6	0.55	1	0.09	8	0.73	41	6.83	4	0.67	-	-
和歌山県	18	2.57	6	0.86	4	0.57	13	1.86	16	1.45	1	0.09	-	-
鳥取県	21	3.00	15	2.14	4	0.57	1	0.14	8	1.60	-	-	-	-
島根県	18	3.00	2	0.33	2	0.33	3	0.50	20	2.50	2	0.25	-	-
岡山県	18	1.06	7	0.41	5	0.29	5	0.29	8	1.60	-	-	-	-
広島県	80	3.48	21	0.91	16	0.70	33	1.43	52	2.48	3	0.14	1	0.05
山口県	25	2.08	6	0.50	7	0.58	5	0.42	36	4.00	-	-	-	-
徳島県	26	4.33	22	3.67	5	0.83	6	1.00	10	1.67	-	-	-	-
香川県	6	0.43	4	0.29	5	0.36	3	0.21	6	1.20	-	-	-	-
愛媛県	6	0.55	11	1.00	8	0.73	3	0.27	5	0.83	-	-	-	-
高知県	9	1.50	-	-	1	0.17	-	-	20	2.50	-	-	-	-
福岡県	114	3.08	25	0.68	12	0.32	47	1.27	49	3.27	5	0.33	1	0.07
佐賀県	29	4.14	7	1.00	1	0.14	13	1.86	12	2.00	-	-	-	-
長崎県	24	2.40	8	0.80	2	0.20	16	1.60	29	2.42	2	0.17	-	-
熊本県	87	5.44	25	1.56	9	0.56	25	1.56	18	1.20	3	0.20	2	0.13
大分県	14	1.40	7	0.70	2	0.20	4	0.40	53	4.82	-	-	-	-
宮崎県	38	2.92	11	0.85	2	0.15	6	0.46	24	3.43	1	0.14	-	-
鹿児島県	45	2.81	3	0.19	5	0.31	14	0.88	18	1.50	-	-	-	-
沖縄県	47	3.92	5	0.42	4	0.33	4	0.33	39	5.57	3	0.43	-	-

報告数・定点当り報告数, 疾病・都道府県・性別(男)

2021年6月

	性器クラミジア感染症		性器ヘルペスウイルス感染症		尖圭コンジローマ		淋菌感染症		メチシリン耐性黄色ブドウ球菌感染症		ペニシリン耐性肺炎球菌感染症		薬剤耐性緑膿菌感染症	
	報告数	定点当り	報告数	定点当り	報告数	定点当り	報告数	定点当り	報告数	定点当り	報告数	定点当り	報告数	定点当り
総 数	1324	1.36	275	0.28	292	0.30	696	0.71	733	1.54	55	0.12	8	0.02
北海道	54	1.29	9	0.21	9	0.21	22	0.52	17	0.74	2	0.09	1	0.04
青森県	8	0.62	1	0.08	2	0.15	5	0.38	5	0.83	-	-	-	-
岩手県	17	1.13	-	-	2	0.13	6	0.40	21	1.11	3	0.16	-	-
宮城県	25	1.67	1	0.07	10	0.67	13	0.87	17	1.42	-	-	-	-
秋田県	8	0.57	-	-	1	0.07	1	0.07	15	1.88	3	0.38	-	-
山形県	7	0.70	-	-	1	0.10	4	0.40	11	1.22	3	0.33	-	-
福島県	31	1.82	7	0.41	4	0.24	17	1.00	16	2.29	-	-	-	-
茨城県	31	1.41	7	0.32	5	0.23	9	0.41	12	1.00	-	-	1	0.08
栃木県	15	0.88	2	0.12	4	0.24	10	0.59	11	1.57	-	-	-	-
群馬県	33	1.83	6	0.33	5	0.28	10	0.56	12	1.33	1	0.11	1	0.11
埼玉県	44	0.75	9	0.15	5	0.08	31	0.53	10	0.91	-	-	1	0.09
千葉県	131	2.98	28	0.64	17	0.39	54	1.23	28	3.11	-	-	-	-
東京都	120	2.26	38	0.72	53	1.00	65	1.23	29	1.16	1	0.04	-	-
神奈川県	82	1.28	15	0.23	17	0.27	47	0.73	12	1.33	-	-	-	-
新潟県	17	1.13	2	0.13	2	0.13	6	0.40	22	1.69	1	0.08	-	-
富山県	3	0.30	-	-	1	0.10	2	0.20	5	1.00	2	0.40	-	-
石川県	29	2.90	6	0.60	5	0.50	5	0.50	8	1.60	-	-	-	-
福井県	1	0.20	1	0.20	1	0.20	2	0.40	4	0.67	5	0.83	-	-
山梨県	6	0.67	1	0.11	-	-	1	0.11	12	1.20	1	0.10	1	0.10
長野県	7	0.54	-	-	3	0.23	4	0.31	7	0.64	3	0.27	-	-
岐阜県	11	0.73	4	0.27	4	0.27	4	0.27	3	0.60	-	-	-	-
静岡県	16	0.53	2	0.07	1	0.03	9	0.30	13	1.30	-	-	-	-
愛知県	131	2.02	24	0.37	20	0.31	98	1.51	57	3.80	2	0.13	-	-
三重県	8	0.50	-	-	3	0.19	4	0.25	17	1.89	2	0.22	-	-
滋賀県	-	-	1	0.08	2	0.17	-	-	8	1.14	-	-	-	-
京都府	5	0.22	1	0.04	1	0.04	1	0.04	8	1.14	-	-	-	-
大阪府	86	1.34	20	0.31	40	0.63	69	1.08	35	2.06	12	0.71	1	0.06
兵庫県	44	0.96	13	0.28	14	0.30	22	0.48	29	2.07	-	-	-	-
奈良県	13	1.18	-	-	-	-	8	0.73	28	4.67	3	0.50	-	-
和歌山県	11	1.57	4	0.57	4	0.57	10	1.43	11	1.00	1	0.09	-	-
鳥取県	19	2.71	10	1.43	4	0.57	-	-	5	1.00	-	-	-	-
島根県	7	1.17	-	-	1	0.17	2	0.33	11	1.38	2	0.25	-	-
岡山県	2	0.12	-	-	1	0.06	1	0.06	6	1.20	-	-	-	-
広島県	60	2.61	14	0.61	10	0.43	32	1.39	30	1.43	-	-	1	0.05
山口県	16	1.33	1	0.08	5	0.42	5	0.42	24	2.67	-	-	-	-
徳島県	22	3.67	11	1.83	3	0.50	6	1.00	7	1.17	-	-	-	-
香川県	2	0.14	-	-	4	0.29	2	0.14	3	0.60	-	-	-	-
愛媛県	4	0.36	9	0.82	8	0.73	3	0.27	3	0.50	-	-	-	-
高知県	-	-	-	-	-	-	-	-	10	1.25	-	-	-	-
福岡県	62	1.68	6	0.16	7	0.19	35	0.95	32	2.13	2	0.13	-	-
佐賀県	22	3.14	4	0.57	1	0.14	13	1.86	6	1.00	-	-	-	-
長崎県	11	1.10	-	-	1	0.10	14	1.40	21	1.75	1	0.08	-	-
熊本県	53	3.31	13	0.81	5	0.31	20	1.25	9	0.60	2	0.13	1	0.07
大分県	9	0.90	2	0.20	1	0.10	4	0.40	31	2.82	-	-	-	-
宮崎県	14	1.08	2	0.15	-	-	6	0.46	12	1.71	-	-	-	-
鹿児島県	24	1.50	1	0.06	5	0.31	13	0.81	14	1.17	-	-	-	-
沖縄県	3	0.25	-	-	-	-	1	0.08	26	3.71	3	0.43	-	-

報告数・定点当り報告数, 疾病・都道府県・性別(女)

2021年6月

	性器クラミジア感染症		性器ヘルペスウイルス感染症		尖圭コンジローマ		淋菌感染症		メチシリン耐性黄色ブドウ球菌感染症		ペニシリン耐性肺炎球菌感染症		薬剤耐性緑膿菌感染症	
	報告数	定点当り	報告数	定点当り	報告数	定点当り	報告数	定点当り	報告数	定点当り	報告数	定点当り	報告数	定点当り
総 数	1304	1.33	492	0.50	173	0.18	186	0.19	437	0.92	44	0.09	5	0.01
北海道	109	2.60	24	0.57	7	0.17	23	0.55	17	0.74	1	0.04	2	0.09
青森県	19	1.46	5	0.38	1	0.08	1	0.08	3	0.50	-	-	-	-
岩手県	19	1.27	6	0.40	3	0.20	2	0.13	10	0.53	-	-	-	-
宮城県	20	1.33	4	0.27	2	0.13	3	0.20	6	0.50	1	0.08	-	-
秋田県	5	0.36	6	0.43	8	0.57	-	-	2	0.25	7	0.88	-	-
山形県	13	1.30	7	0.70	2	0.20	-	-	3	0.33	-	-	-	-
福島県	40	2.35	20	1.18	6	0.35	3	0.18	8	1.14	1	0.14	-	-
茨城県	52	2.36	18	0.82	1	0.05	4	0.18	10	0.83	-	-	-	-
栃木県	18	1.06	12	0.71	2	0.12	3	0.18	9	1.29	-	-	-	-
群馬県	18	1.00	3	0.17	2	0.11	1	0.06	6	0.67	-	-	-	-
埼玉県	117	1.98	38	0.64	12	0.20	14	0.24	3	0.27	-	-	-	-
千葉県	65	1.48	28	0.64	5	0.11	12	0.27	23	2.56	2	0.22	-	-
東京都	71	1.34	25	0.47	35	0.66	18	0.34	15	0.60	3	0.12	-	-
神奈川県	41	0.64	19	0.30	7	0.11	6	0.09	9	1.00	-	-	-	-
新潟県	10	0.67	1	0.07	1	0.07	2	0.13	12	0.92	-	-	-	-
富山県	8	0.80	6	0.60	2	0.20	1	0.10	1	0.20	2	0.40	-	-
石川県	13	1.30	6	0.60	-	-	1	0.10	10	2.00	-	-	-	-
福井県	2	0.40	3	0.60	1	0.20	-	-	3	0.50	1	0.17	-	-
山梨県	8	0.89	2	0.22	3	0.33	-	-	6	0.60	-	-	-	-
長野県	14	1.08	-	-	3	0.23	-	-	6	0.55	1	0.09	-	-
岐阜県	9	0.60	1	0.07	1	0.07	1	0.07	5	1.00	2	0.40	-	-
静岡県	42	1.40	13	0.43	5	0.17	3	0.10	6	0.60	-	-	-	-
愛知県	78	1.20	45	0.69	11	0.17	11	0.17	27	1.80	2	0.13	-	-
三重県	5	0.31	-	-	-	-	2	0.13	8	0.89	-	-	-	-
滋賀県	4	0.33	-	-	1	0.08	1	0.08	6	0.86	-	-	-	-
京都府	23	1.00	17	0.74	3	0.13	3	0.13	2	0.29	-	-	-	-
大阪府	130	2.03	52	0.81	8	0.13	30	0.47	26	1.53	10	0.59	-	-
兵庫県	60	1.30	17	0.37	6	0.13	7	0.15	20	1.43	1	0.07	1	0.07
奈良県	7	0.64	6	0.55	1	0.09	-	-	13	2.17	1	0.17	-	-
和歌山県	7	1.00	2	0.29	-	-	3	0.43	5	0.45	-	-	-	-
鳥取県	2	0.29	5	0.71	-	-	1	0.14	3	0.60	-	-	-	-
島根県	11	1.83	2	0.33	1	0.17	1	0.17	9	1.13	-	-	-	-
岡山県	16	0.94	7	0.41	4	0.24	4	0.24	2	0.40	-	-	-	-
広島県	20	0.87	7	0.30	6	0.26	1	0.04	22	1.05	3	0.14	-	-
山口県	9	0.75	5	0.42	2	0.17	-	-	12	1.33	-	-	-	-
徳島県	4	0.67	11	1.83	2	0.33	-	-	3	0.50	-	-	-	-
香川県	4	0.29	4	0.29	1	0.07	1	0.07	3	0.60	-	-	-	-
愛媛県	2	0.18	2	0.18	-	-	-	-	2	0.33	-	-	-	-
高知県	9	1.50	-	-	1	0.17	-	-	10	1.25	-	-	-	-
福岡県	52	1.41	19	0.51	5	0.14	12	0.32	17	1.13	3	0.20	1	0.07
佐賀県	7	1.00	3	0.43	-	-	-	-	6	1.00	-	-	-	-
長崎県	13	1.30	8	0.80	1	0.10	2	0.20	8	0.67	1	0.08	-	-
熊本県	34	2.13	12	0.75	4	0.25	5	0.31	9	0.60	1	0.07	1	0.07
大分県	5	0.50	5	0.50	1	0.10	-	-	22	2.00	-	-	-	-
宮崎県	24	1.85	9	0.69	2	0.15	-	-	12	1.71	1	0.14	-	-
鹿児島県	21	1.31	2	0.13	-	-	1	0.06	4	0.33	-	-	-	-
沖縄県	44	3.67	5	0.42	4	0.33	3	0.25	13	1.86	-	-	-	-


第28週のデータ

 注)表中の報告数は7月21日集計分であり、その後の報告は次週以降の累積に反映されます。
 新型インフルエンザ・新型コロナウイルス感染症は掲載していません。

報告数・累積報告数, 疾病・都道府県別

2021年第28週

	エボラ出血熱		クリミア・コンゴ出血熱		痘 瘡		南米出血熱		ペスト		マールブルグ病		ラッサ熱		急性灰白髄炎		結 核	
	報告数	累積	報告数	累積	報告数	累積	報告数	累積	報告数	累積	報告数	累積	報告数	累積	報告数	累積	報告数	累積
総 数	-	-	-	-	-	-	-	-	-	-	-	-	-	-	-	-	258	8417
北海道	-	-	-	-	-	-	-	-	-	-	-	-	-	-	-	-	5	271
青森県	-	-	-	-	-	-	-	-	-	-	-	-	-	-	-	-	10	98
岩手県	-	-	-	-	-	-	-	-	-	-	-	-	-	-	-	-	-	71
宮城県	-	-	-	-	-	-	-	-	-	-	-	-	-	-	-	-	2	126
秋田県	-	-	-	-	-	-	-	-	-	-	-	-	-	-	-	-	-	41
山形県	-	-	-	-	-	-	-	-	-	-	-	-	-	-	-	-	2	48
福島県	-	-	-	-	-	-	-	-	-	-	-	-	-	-	-	-	3	66
茨城県	-	-	-	-	-	-	-	-	-	-	-	-	-	-	-	-	5	181
栃木県	-	-	-	-	-	-	-	-	-	-	-	-	-	-	-	-	5	104
群馬県	-	-	-	-	-	-	-	-	-	-	-	-	-	-	-	-	4	106
埼玉県	-	-	-	-	-	-	-	-	-	-	-	-	-	-	-	-	7	422
千葉県	-	-	-	-	-	-	-	-	-	-	-	-	-	-	-	-	19	488
東京都	-	-	-	-	-	-	-	-	-	-	-	-	-	-	-	-	37	1213
神奈川県	-	-	-	-	-	-	-	-	-	-	-	-	-	-	-	-	19	599
新潟県	-	-	-	-	-	-	-	-	-	-	-	-	-	-	-	-	3	118
富山県	-	-	-	-	-	-	-	-	-	-	-	-	-	-	-	-	4	75
石川県	-	-	-	-	-	-	-	-	-	-	-	-	-	-	-	-	2	80
福井県	-	-	-	-	-	-	-	-	-	-	-	-	-	-	-	-	1	40
山梨県	-	-	-	-	-	-	-	-	-	-	-	-	-	-	-	-	-	36
長野県	-	-	-	-	-	-	-	-	-	-	-	-	-	-	-	-	3	85
岐阜県	-	-	-	-	-	-	-	-	-	-	-	-	-	-	-	-	8	151
静岡県	-	-	-	-	-	-	-	-	-	-	-	-	-	-	-	-	3	222
愛知県	-	-	-	-	-	-	-	-	-	-	-	-	-	-	-	-	18	696
三重県	-	-	-	-	-	-	-	-	-	-	-	-	-	-	-	-	5	111
滋賀県	-	-	-	-	-	-	-	-	-	-	-	-	-	-	-	-	2	99
京都府	-	-	-	-	-	-	-	-	-	-	-	-	-	-	-	-	5	199
大阪府	-	-	-	-	-	-	-	-	-	-	-	-	-	-	-	-	13	411
兵庫県	-	-	-	-	-	-	-	-	-	-	-	-	-	-	-	-	7	283
奈良県	-	-	-	-	-	-	-	-	-	-	-	-	-	-	-	-	3	97
和歌山県	-	-	-	-	-	-	-	-	-	-	-	-	-	-	-	-	1	82
鳥取県	-	-	-	-	-	-	-	-	-	-	-	-	-	-	-	-	-	25
島根県	-	-	-	-	-	-	-	-	-	-	-	-	-	-	-	-	-	32
岡山県	-	-	-	-	-	-	-	-	-	-	-	-	-	-	-	-	6	131
広島県	-	-	-	-	-	-	-	-	-	-	-	-	-	-	-	-	5	172
山口県	-	-	-	-	-	-	-	-	-	-	-	-	-	-	-	-	2	85
徳島県	-	-	-	-	-	-	-	-	-	-	-	-	-	-	-	-	5	67
香川県	-	-	-	-	-	-	-	-	-	-	-	-	-	-	-	-	3	66
愛媛県	-	-	-	-	-	-	-	-	-	-	-	-	-	-	-	-	3	71
高知県	-	-	-	-	-	-	-	-	-	-	-	-	-	-	-	-	-	30
福岡県	-	-	-	-	-	-	-	-	-	-	-	-	-	-	-	-	17	448
佐賀県	-	-	-	-	-	-	-	-	-	-	-	-	-	-	-	-	4	68
長崎県	-	-	-	-	-	-	-	-	-	-	-	-	-	-	-	-	3	115
熊本県	-	-	-	-	-	-	-	-	-	-	-	-	-	-	-	-	2	60
大分県	-	-	-	-	-	-	-	-	-	-	-	-	-	-	-	-	1	81
宮崎県	-	-	-	-	-	-	-	-	-	-	-	-	-	-	-	-	3	70
鹿児島県	-	-	-	-	-	-	-	-	-	-	-	-	-	-	-	-	5	133
沖縄県	-	-	-	-	-	-	-	-	-	-	-	-	-	-	-	-	3	144

*病原体がSARSコロナウイルスであるものに限る。
 **病原体がMERSコロナウイルスであるものに限る。2014年7月26日より届出対象疾患となりました。
 ***2013年5月6日より届出対象疾患となりました。

報告数・累積報告数, 疾病・都道府県別

2021年第28週

	ジフテリア		重症急性呼吸器症候群*		中東呼吸器症候群**		鳥インフルエンザ(H5N1)		鳥インフルエンザ(H7N9)***		コレラ		細菌性赤痢		腸管出血性大腸菌感染症		腸チフス			
	報告数	累積	報告数	累積	報告数	累積	報告数	累積	報告数	累積	報告数	累積	報告数	累積	報告数	累積	報告数	累積		
総数	-	-	-	-	-	-	-	-	-	-	-	-	4	122	1173	-	-	-	-	
北海道	-	-	-	-	-	-	-	-	-	-	-	-	-	-	10	81	-	-	-	-
青森県	-	-	-	-	-	-	-	-	-	-	-	-	-	-	-	9	-	-	-	-
岩手県	-	-	-	-	-	-	-	-	-	-	-	-	-	-	-	11	-	-	-	-
宮城県	-	-	-	-	-	-	-	-	-	-	-	-	-	-	1	34	-	-	-	-
秋田県	-	-	-	-	-	-	-	-	-	-	-	-	-	-	1	10	-	-	-	-
山形県	-	-	-	-	-	-	-	-	-	-	-	-	-	-	-	8	-	-	-	-
福島県	-	-	-	-	-	-	-	-	-	-	-	-	-	-	-	12	-	-	-	-
茨城県	-	-	-	-	-	-	-	-	-	-	-	-	-	-	18	50	-	-	-	-
栃木県	-	-	-	-	-	-	-	-	-	-	-	-	-	-	-	12	-	-	-	-
群馬県	-	-	-	-	-	-	-	-	-	-	-	-	-	-	3	38	-	-	-	-
埼玉県	-	-	-	-	-	-	-	-	-	-	-	-	-	-	2	41	-	-	-	-
千葉県	-	-	-	-	-	-	-	-	-	-	-	-	-	1	4	61	-	-	-	-
東京都	-	-	-	-	-	-	-	-	-	-	-	-	-	2	11	122	-	-	-	-
神奈川県	-	-	-	-	-	-	-	-	-	-	-	-	-	-	6	139	-	-	-	-
新潟県	-	-	-	-	-	-	-	-	-	-	-	-	-	-	2	13	-	-	-	-
富山県	-	-	-	-	-	-	-	-	-	-	-	-	-	-	1	7	-	-	-	-
石川県	-	-	-	-	-	-	-	-	-	-	-	-	-	-	-	11	-	-	-	-
福井県	-	-	-	-	-	-	-	-	-	-	-	-	-	-	1	3	-	-	-	-
山梨県	-	-	-	-	-	-	-	-	-	-	-	-	-	-	-	7	-	-	-	-
長野県	-	-	-	-	-	-	-	-	-	-	-	-	-	-	-	17	-	-	-	-
岐阜県	-	-	-	-	-	-	-	-	-	-	-	-	-	-	4	11	-	-	-	-
静岡県	-	-	-	-	-	-	-	-	-	-	-	-	-	-	4	30	-	-	-	-
愛知県	-	-	-	-	-	-	-	-	-	-	-	-	-	-	15	61	-	-	-	-
三重県	-	-	-	-	-	-	-	-	-	-	-	-	-	-	1	11	-	-	-	-
滋賀県	-	-	-	-	-	-	-	-	-	-	-	-	-	-	6	28	-	-	-	-
京都府	-	-	-	-	-	-	-	-	-	-	-	-	-	-	1	15	-	-	-	-
大阪府	-	-	-	-	-	-	-	-	-	-	-	-	-	1	3	48	-	-	-	-
兵庫県	-	-	-	-	-	-	-	-	-	-	-	-	-	-	7	32	-	-	-	-
奈良県	-	-	-	-	-	-	-	-	-	-	-	-	-	-	3	7	-	-	-	-
和歌山県	-	-	-	-	-	-	-	-	-	-	-	-	-	-	-	1	-	-	-	-
鳥取県	-	-	-	-	-	-	-	-	-	-	-	-	-	-	-	9	-	-	-	-
島根県	-	-	-	-	-	-	-	-	-	-	-	-	-	-	1	8	-	-	-	-
岡山県	-	-	-	-	-	-	-	-	-	-	-	-	-	-	2	22	-	-	-	-
広島県	-	-	-	-	-	-	-	-	-	-	-	-	-	-	1	24	-	-	-	-
山口県	-	-	-	-	-	-	-	-	-	-	-	-	-	-	-	5	-	-	-	-
徳島県	-	-	-	-	-	-	-	-	-	-	-	-	-	-	-	5	-	-	-	-
香川県	-	-	-	-	-	-	-	-	-	-	-	-	-	-	1	9	-	-	-	-
愛媛県	-	-	-	-	-	-	-	-	-	-	-	-	-	-	-	2	-	-	-	-
高知県	-	-	-	-	-	-	-	-	-	-	-	-	-	-	-	-	-	-	-	-
福岡県	-	-	-	-	-	-	-	-	-	-	-	-	-	-	3	67	-	-	-	-
佐賀県	-	-	-	-	-	-	-	-	-	-	-	-	-	-	2	9	-	-	-	-
長崎県	-	-	-	-	-	-	-	-	-	-	-	-	-	-	-	20	-	-	-	-
熊本県	-	-	-	-	-	-	-	-	-	-	-	-	-	-	1	16	-	-	-	-
大分県	-	-	-	-	-	-	-	-	-	-	-	-	-	-	2	5	-	-	-	-
宮崎県	-	-	-	-	-	-	-	-	-	-	-	-	-	-	-	15	-	-	-	-
鹿児島県	-	-	-	-	-	-	-	-	-	-	-	-	-	-	5	20	-	-	-	-
沖縄県	-	-	-	-	-	-	-	-	-	-	-	-	-	-	-	7	-	-	-	-

報告数・累積報告数, 疾病・都道府県別

2021年第28週

	パラチフス		E型肝炎		ウエストナイル熱		A型肝炎		エキノコックス症		黄熱		オウム病		オムスク出血熱		回帰熱	
	報告数	累積	報告数	累積	報告数	累積	報告数	累積	報告数	累積	報告数	累積	報告数	累積	報告数	累積	報告数	累積
総数	-	-	7	277	-	-	1	40	-	16	-	-	-	5	-	-	-	3
北海道	-	-	1	41	-	-	-	1	-	13	-	-	-	-	-	-	-	3
青森県	-	-	-	-	-	-	-	-	-	-	-	-	-	-	-	-	-	-
岩手県	-	-	-	1	-	-	-	1	-	-	-	-	-	-	-	-	-	-
宮城県	-	-	1	5	-	-	-	-	-	-	-	-	-	-	-	-	-	-
秋田県	-	-	-	-	-	-	-	-	-	-	-	-	-	-	-	-	-	-
山形県	-	-	-	2	-	-	-	-	-	-	-	-	-	-	-	-	-	-
福島県	-	-	-	4	-	-	-	1	-	-	-	-	1	-	-	-	-	-
茨城県	-	-	-	7	-	-	-	-	-	-	-	-	-	-	-	-	-	-
栃木県	-	-	-	1	-	-	-	-	-	-	-	-	-	-	-	-	-	-
群馬県	-	-	1	17	-	-	-	2	-	-	-	-	-	-	-	-	-	-
埼玉県	-	-	-	22	-	-	-	-	-	-	-	-	-	-	-	-	-	-
千葉県	-	-	1	17	-	-	-	1	-	-	-	-	-	-	-	-	-	-
東京都	-	-	1	74	-	-	-	10	-	1	-	-	-	-	-	-	-	-
神奈川県	-	-	-	30	-	-	-	3	-	1	-	-	-	-	-	-	-	-
新潟県	-	-	1	5	-	-	-	-	-	-	-	-	-	-	-	-	-	-
富山県	-	-	-	2	-	-	-	-	-	-	-	-	-	-	-	-	-	-
石川県	-	-	-	2	-	-	-	2	-	-	-	-	-	-	-	-	-	-
福井県	-	-	-	1	-	-	-	-	-	-	-	-	-	-	-	-	-	-
山梨県	-	-	-	-	-	-	-	1	-	-	-	-	-	-	-	-	-	-
長野県	-	-	-	2	-	-	-	-	-	1	-	-	1	-	-	-	-	-
岐阜県	-	-	-	3	-	-	-	1	-	-	-	-	-	-	-	-	-	-
静岡県	-	-	-	2	-	-	-	-	-	-	-	-	-	-	-	-	-	-
愛知県	-	-	-	4	-	-	-	-	-	-	-	-	-	-	-	-	-	-
三重県	-	-	-	3	-	-	-	-	-	-	-	-	-	-	-	-	-	-
滋賀県	-	-	-	-	-	-	-	-	-	-	-	-	2	-	-	-	-	-
京都府	-	-	-	-	-	-	-	-	-	-	-	-	-	-	-	-	-	-
大阪府	-	-	-	5	-	-	1	2	-	-	-	-	1	-	-	-	-	-
兵庫県	-	-	-	1	-	-	-	-	-	-	-	-	-	-	-	-	-	-
奈良県	-	-	-	-	-	-	-	-	-	-	-	-	-	-	-	-	-	-
和歌山県	-	-	-	-	-	-	-	-	-	-	-	-	-	-	-	-	-	-
鳥取県	-	-	-	-	-	-	-	-	-	-	-	-	-	-	-	-	-	-
島根県	-	-	-	-	-	-	-	-	-	-	-	-	-	-	-	-	-	-
岡山県	-	-	-	2	-	-	-	-	-	-	-	-	-	-	-	-	-	-
広島県	-	-	-	7	-	-	-	2	-	-	-	-	-	-	-	-	-	-
山口県	-	-	-	2	-	-	-	1	-	-	-	-	-	-	-	-	-	-
徳島県	-	-	-	-	-	-	-	-	-	-	-	-	-	-	-	-	-	-
香川県	-	-	-	-	-	-	-	-	-	-	-	-	-	-	-	-	-	-
愛媛県	-	-	-	-	-	-	-	1	-	-	-	-	-	-	-	-	-	-
高知県	-	-	-	-	-	-	-	-	-	-	-	-	-	-	-	-	-	-
福岡県	-	-	-	4	-	-	-	1	-	-	-	-	-	-	-	-	-	-
佐賀県	-	-	-	-	-	-	-	2	-	-	-	-	-	-	-	-	-	-
長崎県	-	-	-	-	-	-	-	5	-	-	-	-	-	-	-	-	-	-
熊本県	-	-	-	-	-	-	-	-	-	-	-	-	-	-	-	-	-	-
大分県	-	-	-	1	-	-	-	-	-	-	-	-	-	-	-	-	-	-
宮崎県	-	-	-	4	-	-	-	-	-	-	-	-	-	-	-	-	-	-
鹿児島県	-	-	-	3	-	-	-	3	-	-	-	-	-	-	-	-	-	-
沖縄県	-	-	1	3	-	-	-	-	-	-	-	-	-	-	-	-	-	-

*2016年2月15日より届出対象疾患となりました。

**2013年3月4日より届出対象疾患となりました。

報告数・累積報告数, 疾病・都道府県別

2021年第28週

	キャサナル 森林病		Q 熱		狂犬病		コクシジ オイデス症		サル痘		ジカウイルス 感染症*		重症熱性血小板 減少症候群**		腎症候性出血熱		西部ウマ脳炎	
	報告数	累積	報告数	累積	報告数	累積	報告数	累積	報告数	累積	報告数	累積	報告数	累積	報告数	累積	報告数	累積
総 数	-	-	-	1	-	-	-	-	-	-	-	-	3	70	-	-	-	-
北海道	-	-	-	-	-	-	-	-	-	-	-	-	-	-	-	-	-	-
青森県	-	-	-	-	-	-	-	-	-	-	-	-	-	-	-	-	-	-
岩手県	-	-	-	-	-	-	-	-	-	-	-	-	-	-	-	-	-	-
宮城県	-	-	-	-	-	-	-	-	-	-	-	-	-	-	-	-	-	-
秋田県	-	-	-	-	-	-	-	-	-	-	-	-	-	-	-	-	-	-
山形県	-	-	-	-	-	-	-	-	-	-	-	-	-	-	-	-	-	-
福島県	-	-	-	-	-	-	-	-	-	-	-	-	-	-	-	-	-	-
茨城県	-	-	-	-	-	-	-	-	-	-	-	-	-	-	-	-	-	-
栃木県	-	-	-	-	-	-	-	-	-	-	-	-	-	-	-	-	-	-
群馬県	-	-	-	-	-	-	-	-	-	-	-	-	-	-	-	-	-	-
埼玉県	-	-	-	-	-	-	-	-	-	-	-	-	-	-	-	-	-	-
千葉県	-	-	-	-	-	-	-	-	-	-	-	-	-	-	-	-	-	-
東京都	-	-	-	1	-	-	-	-	-	-	-	-	-	-	-	-	-	-
神奈川県	-	-	-	-	-	-	-	-	-	-	-	-	-	-	-	-	-	-
新潟県	-	-	-	-	-	-	-	-	-	-	-	-	-	-	-	-	-	-
富山県	-	-	-	-	-	-	-	-	-	-	-	-	-	-	-	-	-	-
石川県	-	-	-	-	-	-	-	-	-	-	-	-	-	-	-	-	-	-
福井県	-	-	-	-	-	-	-	-	-	-	-	-	-	-	-	-	-	-
山梨県	-	-	-	-	-	-	-	-	-	-	-	-	-	-	-	-	-	-
長野県	-	-	-	-	-	-	-	-	-	-	-	-	-	-	-	-	-	-
岐阜県	-	-	-	-	-	-	-	-	-	-	-	-	-	-	-	-	-	-
静岡県	-	-	-	-	-	-	-	-	-	-	-	-	3	-	-	-	-	-
愛知県	-	-	-	-	-	-	-	-	-	-	-	-	1	-	-	-	-	-
三重県	-	-	-	-	-	-	-	-	-	-	-	2	3	-	-	-	-	-
滋賀県	-	-	-	-	-	-	-	-	-	-	-	-	-	-	-	-	-	-
京都府	-	-	-	-	-	-	-	-	-	-	-	-	1	-	-	-	-	-
大阪府	-	-	-	-	-	-	-	-	-	-	-	-	-	-	-	-	-	-
兵庫県	-	-	-	-	-	-	-	-	-	-	-	-	-	-	-	-	-	-
奈良県	-	-	-	-	-	-	-	-	-	-	-	-	-	-	-	-	-	-
和歌山県	-	-	-	-	-	-	-	-	-	-	-	-	5	-	-	-	-	-
鳥取県	-	-	-	-	-	-	-	-	-	-	-	-	1	-	-	-	-	-
島根県	-	-	-	-	-	-	-	-	-	-	-	-	1	8	-	-	-	-
岡山県	-	-	-	-	-	-	-	-	-	-	-	-	3	-	-	-	-	-
広島県	-	-	-	-	-	-	-	-	-	-	-	-	6	-	-	-	-	-
山口県	-	-	-	-	-	-	-	-	-	-	-	-	3	-	-	-	-	-
徳島県	-	-	-	-	-	-	-	-	-	-	-	-	1	-	-	-	-	-
香川県	-	-	-	-	-	-	-	-	-	-	-	-	2	-	-	-	-	-
愛媛県	-	-	-	-	-	-	-	-	-	-	-	-	2	-	-	-	-	-
高知県	-	-	-	-	-	-	-	-	-	-	-	-	4	-	-	-	-	-
福岡県	-	-	-	-	-	-	-	-	-	-	-	-	-	-	-	-	-	-
佐賀県	-	-	-	-	-	-	-	-	-	-	-	-	2	-	-	-	-	-
長崎県	-	-	-	-	-	-	-	-	-	-	-	-	2	-	-	-	-	-
熊本県	-	-	-	-	-	-	-	-	-	-	-	-	8	-	-	-	-	-
大分県	-	-	-	-	-	-	-	-	-	-	-	-	2	-	-	-	-	-
宮崎県	-	-	-	-	-	-	-	-	-	-	-	-	10	-	-	-	-	-
鹿児島県	-	-	-	-	-	-	-	-	-	-	-	-	3	-	-	-	-	-
沖縄県	-	-	-	-	-	-	-	-	-	-	-	-	-	-	-	-	-	-

*鳥インフルエンザ(H5N1及びH7N9)を除く。

報告数・累積報告数, 疾病・都道府県別

2021年第28週

	ダニ媒介脳炎		炭 疽		チクングニア熱		つつが虫病		デング熱		東部ウマ脳炎		鳥インフルエンザ*		ニパウイルス感染症		日本紅斑熱	
	報告数	累積	報告数	累積	報告数	累積	報告数	累積	報告数	累積	報告数	累積	報告数	累積	報告数	累積	報告数	累積
総 数	-	-	-	-	-	-	3	123	-	-	-	-	-	-	-	-	16	196
北海道	-	-	-	-	-	-	-	-	-	-	-	-	-	-	-	-	-	-
青森県	-	-	-	-	-	-	1	14	-	-	-	-	-	-	-	-	-	-
岩手県	-	-	-	-	-	-	-	2	-	-	-	-	-	-	-	-	-	-
宮城県	-	-	-	-	-	-	-	1	-	-	-	-	-	-	-	-	-	-
秋田県	-	-	-	-	-	-	-	1	-	-	-	-	-	-	-	-	-	-
山形県	-	-	-	-	-	-	-	8	-	-	-	-	-	-	-	-	-	-
福島県	-	-	-	-	-	-	-	4	-	-	-	-	-	-	-	-	-	-
茨城県	-	-	-	-	-	-	-	2	-	-	-	-	-	-	-	-	-	1
栃木県	-	-	-	-	-	-	-	-	-	-	-	-	-	-	-	-	-	-
群馬県	-	-	-	-	-	-	-	1	-	-	-	-	-	-	-	-	-	-
埼玉県	-	-	-	-	-	-	-	-	-	-	-	-	-	-	-	-	-	-
千葉県	-	-	-	-	-	-	1	20	-	-	-	-	-	-	-	-	1	7
東京都	-	-	-	-	-	-	-	1	-	-	-	-	-	-	-	-	1	3
神奈川県	-	-	-	-	-	-	-	1	-	-	-	-	-	-	-	-	-	-
新潟県	-	-	-	-	-	-	-	4	-	-	-	-	-	-	-	-	-	-
富山県	-	-	-	-	-	-	-	1	-	-	-	-	-	-	-	-	-	-
石川県	-	-	-	-	-	-	-	1	-	-	-	-	-	-	-	-	1	1
福井県	-	-	-	-	-	-	-	-	-	-	-	-	-	-	-	-	-	1
山梨県	-	-	-	-	-	-	-	1	-	-	-	-	-	-	-	-	-	-
長野県	-	-	-	-	-	-	-	3	-	-	-	-	-	-	-	-	-	-
岐阜県	-	-	-	-	-	-	-	3	-	-	-	-	-	-	-	-	-	-
静岡県	-	-	-	-	-	-	-	3	-	-	-	-	-	-	-	-	-	3
愛知県	-	-	-	-	-	-	-	1	-	-	-	-	-	-	-	-	-	-
三重県	-	-	-	-	-	-	-	1	-	-	-	-	-	-	-	-	3	17
滋賀県	-	-	-	-	-	-	-	-	-	-	-	-	-	-	-	-	-	-
京都府	-	-	-	-	-	-	-	-	-	-	-	-	-	-	-	-	-	-
大阪府	-	-	-	-	-	-	-	-	-	-	-	-	-	-	-	-	-	2
兵庫県	-	-	-	-	-	-	-	1	-	-	-	-	-	-	-	-	1	7
奈良県	-	-	-	-	-	-	-	-	-	-	-	-	-	-	-	-	-	1
和歌山県	-	-	-	-	-	-	-	1	-	-	-	-	-	-	-	-	1	18
鳥取県	-	-	-	-	-	-	-	-	-	-	-	-	-	-	-	-	-	4
島根県	-	-	-	-	-	-	-	4	-	-	-	-	-	-	-	-	1	17
岡山県	-	-	-	-	-	-	-	2	-	-	-	-	-	-	-	-	1	4
広島県	-	-	-	-	-	-	1	4	-	-	-	-	-	-	-	-	4	31
山口県	-	-	-	-	-	-	-	-	-	-	-	-	-	-	-	-	-	2
徳島県	-	-	-	-	-	-	-	-	-	-	-	-	-	-	-	-	-	6
香川県	-	-	-	-	-	-	-	-	-	-	-	-	-	-	-	-	-	2
愛媛県	-	-	-	-	-	-	-	-	-	-	-	-	-	-	-	-	-	3
高知県	-	-	-	-	-	-	-	-	-	-	-	-	-	-	-	-	-	8
福岡県	-	-	-	-	-	-	-	-	-	-	-	-	-	-	-	-	-	4
佐賀県	-	-	-	-	-	-	-	1	-	-	-	-	-	-	-	-	-	7
長崎県	-	-	-	-	-	-	-	2	-	-	-	-	-	-	-	-	1	11
熊本県	-	-	-	-	-	-	-	1	-	-	-	-	-	-	-	-	-	11
大分県	-	-	-	-	-	-	-	1	-	-	-	-	-	-	-	-	-	1
宮崎県	-	-	-	-	-	-	-	13	-	-	-	-	-	-	-	-	-	7
鹿児島県	-	-	-	-	-	-	-	18	-	-	-	-	-	-	-	-	1	16
沖縄県	-	-	-	-	-	-	-	2	-	-	-	-	-	-	-	-	-	1

報告数・累積報告数, 疾病・都道府県別

2021年第28週

	日本脳炎		ハンタウイルス 肺症候群		Bウイルス病		鼻 疽		ブルセラ症		ベネズエラ ウマ脳炎		ヘンドラウイルス 感 染 症		発しんチフス		ボツリヌス症	
	報告数	累積	報告数	累積	報告数	累積	報告数	累積	報告数	累積	報告数	累積	報告数	累積	報告数	累積	報告数	累積
総 数	-	-	-	-	-	-	-	-	-	1	-	-	-	-	-	-	-	2
北海道	-	-	-	-	-	-	-	-	-	-	-	-	-	-	-	-	-	-
青森県	-	-	-	-	-	-	-	-	-	-	-	-	-	-	-	-	-	-
岩手県	-	-	-	-	-	-	-	-	-	-	-	-	-	-	-	-	-	-
宮城県	-	-	-	-	-	-	-	-	-	-	-	-	-	-	-	-	-	-
秋田県	-	-	-	-	-	-	-	-	-	-	-	-	-	-	-	-	-	-
山形県	-	-	-	-	-	-	-	-	-	-	-	-	-	-	-	-	-	-
福島県	-	-	-	-	-	-	-	-	-	-	-	-	-	-	-	-	-	-
茨城県	-	-	-	-	-	-	-	-	-	-	-	-	-	-	-	-	-	-
栃木県	-	-	-	-	-	-	-	-	-	-	-	-	-	-	-	-	-	-
群馬県	-	-	-	-	-	-	-	-	-	-	-	-	-	-	-	-	-	-
埼玉県	-	-	-	-	-	-	-	-	-	-	-	-	-	-	-	-	-	-
千葉県	-	-	-	-	-	-	-	-	-	-	-	-	-	-	-	-	-	-
東京都	-	-	-	-	-	-	-	-	-	-	-	-	-	-	-	-	-	1
神奈川県	-	-	-	-	-	-	-	-	-	-	-	-	-	-	-	-	-	1
新潟県	-	-	-	-	-	-	-	-	-	-	-	-	-	-	-	-	-	-
富山県	-	-	-	-	-	-	-	-	-	-	-	-	-	-	-	-	-	-
石川県	-	-	-	-	-	-	-	-	-	-	-	-	-	-	-	-	-	-
福井県	-	-	-	-	-	-	-	-	-	-	-	-	-	-	-	-	-	-
山梨県	-	-	-	-	-	-	-	-	-	-	-	-	-	-	-	-	-	-
長野県	-	-	-	-	-	-	-	-	-	-	-	-	-	-	-	-	-	-
岐阜県	-	-	-	-	-	-	-	-	-	-	-	-	-	-	-	-	-	-
静岡県	-	-	-	-	-	-	-	-	-	-	-	-	-	-	-	-	-	-
愛知県	-	-	-	-	-	-	-	-	-	1	-	-	-	-	-	-	-	-
三重県	-	-	-	-	-	-	-	-	-	-	-	-	-	-	-	-	-	-
滋賀県	-	-	-	-	-	-	-	-	-	-	-	-	-	-	-	-	-	-
京都府	-	-	-	-	-	-	-	-	-	-	-	-	-	-	-	-	-	-
大阪府	-	-	-	-	-	-	-	-	-	-	-	-	-	-	-	-	-	-
兵庫県	-	-	-	-	-	-	-	-	-	-	-	-	-	-	-	-	-	-
奈良県	-	-	-	-	-	-	-	-	-	-	-	-	-	-	-	-	-	-
和歌山県	-	-	-	-	-	-	-	-	-	-	-	-	-	-	-	-	-	-
鳥取県	-	-	-	-	-	-	-	-	-	-	-	-	-	-	-	-	-	-
島根県	-	-	-	-	-	-	-	-	-	-	-	-	-	-	-	-	-	-
岡山県	-	-	-	-	-	-	-	-	-	-	-	-	-	-	-	-	-	-
広島県	-	-	-	-	-	-	-	-	-	-	-	-	-	-	-	-	-	-
山口県	-	-	-	-	-	-	-	-	-	-	-	-	-	-	-	-	-	-
徳島県	-	-	-	-	-	-	-	-	-	-	-	-	-	-	-	-	-	-
香川県	-	-	-	-	-	-	-	-	-	-	-	-	-	-	-	-	-	-
愛媛県	-	-	-	-	-	-	-	-	-	-	-	-	-	-	-	-	-	-
高知県	-	-	-	-	-	-	-	-	-	-	-	-	-	-	-	-	-	-
福岡県	-	-	-	-	-	-	-	-	-	-	-	-	-	-	-	-	-	-
佐賀県	-	-	-	-	-	-	-	-	-	-	-	-	-	-	-	-	-	-
長崎県	-	-	-	-	-	-	-	-	-	-	-	-	-	-	-	-	-	-
熊本県	-	-	-	-	-	-	-	-	-	-	-	-	-	-	-	-	-	-
大分県	-	-	-	-	-	-	-	-	-	-	-	-	-	-	-	-	-	-
宮崎県	-	-	-	-	-	-	-	-	-	-	-	-	-	-	-	-	-	-
鹿児島県	-	-	-	-	-	-	-	-	-	-	-	-	-	-	-	-	-	-
沖縄県	-	-	-	-	-	-	-	-	-	-	-	-	-	-	-	-	-	-

報告数・累積報告数, 疾病・都道府県別

2021年第28週

	マラリア		野 兎 病		ライム病		リッサウイルス 感 染 症		リフトバレー熱		類 鼻 疽		レジオネラ症		レプトスピラ症		ロッキー山 紅 斑 熱	
	報告数	累積	報告数	累積	報告数	累積	報告数	累積	報告数	累積	報告数	累積	報告数	累積	報告数	累積	報告数	累積
総 数	1	8	-	-	-	9	-	-	-	-	-	-	104	871	2	5	-	-
北海道	-	1	-	-	-	6	-	-	-	-	-	-	4	13	-	-	-	-
青森県	-	-	-	-	-	-	-	-	-	-	-	-	-	6	-	-	-	-
岩手県	-	-	-	-	-	-	-	-	-	-	-	-	-	5	-	-	-	-
宮城県	-	-	-	-	-	-	-	-	-	-	-	-	3	25	-	-	-	-
秋田県	-	-	-	-	-	-	-	-	-	-	-	-	-	6	-	-	-	-
山形県	-	-	-	-	-	-	-	-	-	-	-	-	-	9	-	-	-	-
福島県	-	-	-	-	-	-	-	-	-	-	-	-	1	12	-	-	-	-
茨城県	-	1	-	-	-	-	-	-	-	-	-	-	6	33	-	-	-	-
栃木県	-	-	-	-	-	-	-	-	-	-	-	-	4	21	-	-	-	-
群馬県	-	-	-	-	-	-	-	-	-	-	-	-	4	26	-	-	-	-
埼玉県	-	-	-	-	-	-	-	-	-	-	-	-	11	44	-	-	-	-
千葉県	-	-	-	-	-	-	-	-	-	-	-	-	5	37	-	-	-	-
東京都	1	2	-	-	-	-	-	-	-	-	-	-	9	56	-	1	-	-
神奈川県	-	-	-	-	-	-	-	-	-	-	-	-	8	51	-	-	-	-
新潟県	-	-	-	-	-	-	-	-	-	-	-	-	-	14	-	1	-	-
富山県	-	-	-	-	-	-	-	-	-	-	-	-	1	15	-	-	-	-
石川県	-	-	-	-	-	-	-	-	-	-	-	-	2	15	-	-	-	-
福井県	-	-	-	-	-	-	-	-	-	-	-	-	-	4	-	-	-	-
山梨県	-	-	-	-	-	-	-	-	-	-	-	-	-	4	-	-	-	-
長野県	-	-	-	-	-	-	-	-	-	-	-	-	8	31	-	-	-	-
岐阜県	-	-	-	-	-	-	-	-	-	-	-	-	5	30	-	-	-	-
静岡県	-	-	-	-	-	2	-	-	-	-	-	-	3	29	-	-	-	-
愛知県	-	-	-	-	-	-	-	-	-	-	-	-	7	53	-	-	-	-
三重県	-	-	-	-	-	-	-	-	-	-	-	-	1	8	-	-	-	-
滋賀県	-	-	-	-	-	-	-	-	-	-	-	-	1	12	-	-	-	-
京都府	-	-	-	-	-	-	-	-	-	-	-	-	3	21	-	-	-	-
大阪府	-	3	-	-	-	-	-	-	-	-	-	-	3	53	-	-	-	-
兵庫県	-	-	-	-	-	1	-	-	-	-	-	-	5	38	-	-	-	-
奈良県	-	-	-	-	-	-	-	-	-	-	-	-	-	5	-	-	-	-
和歌山県	-	-	-	-	-	-	-	-	-	-	-	-	-	8	-	-	-	-
鳥取県	-	-	-	-	-	-	-	-	-	-	-	-	-	1	-	-	-	-
島根県	-	-	-	-	-	-	-	-	-	-	-	-	-	5	-	-	-	-
岡山県	-	-	-	-	-	-	-	-	-	-	-	-	-	31	-	-	-	-
広島県	-	-	-	-	-	-	-	-	-	-	-	-	1	32	-	-	-	-
山口県	-	-	-	-	-	-	-	-	-	-	-	-	1	7	-	-	-	-
徳島県	-	-	-	-	-	-	-	-	-	-	-	-	3	9	-	-	-	-
香川県	-	-	-	-	-	-	-	-	-	-	-	-	1	8	-	-	-	-
愛媛県	-	-	-	-	-	-	-	-	-	-	-	-	-	8	-	-	-	-
高知県	-	-	-	-	-	-	-	-	-	-	-	-	-	4	-	-	-	-
福岡県	-	-	-	-	-	-	-	-	-	-	-	-	2	31	-	-	-	-
佐賀県	-	-	-	-	-	-	-	-	-	-	-	-	-	4	-	-	-	-
長崎県	-	-	-	-	-	-	-	-	-	-	-	-	-	7	-	-	-	-
熊本県	-	-	-	-	-	-	-	-	-	-	-	-	1	18	-	-	-	-
大分県	-	1	-	-	-	-	-	-	-	-	-	-	-	4	-	-	-	-
宮崎県	-	-	-	-	-	-	-	-	-	-	-	-	-	4	-	-	-	-
鹿児島県	-	-	-	-	-	-	-	-	-	-	-	-	1	6	-	-	-	-
沖縄県	-	-	-	-	-	-	-	-	-	-	-	-	8	2	3	-	-	-

*E型肝炎及びA型肝炎を除く。

**2014年9月19日より届出対象疾患となりました。

***急性灰白髄炎を除く。2018年5月1日より届出対象疾患となりました。

****ウエストナイル脳炎、西部ウマ脳炎、ダニ媒介脳炎、東部ウマ脳炎、日本脳炎、ベネズエラウマ脳炎及びリフトバレー熱を除く。

報告数・累積報告数, 疾病・都道府県別

2021年第28週

	アメルバ赤痢		ウイルス性肝炎*		カリバネム耐性 腸内細菌科細菌感染症**		急性弛緩性 麻痺***		急性脳炎****		クリプト スポリジウム症		クロイツフェルト ・ヤコブ病		劇症型溶血性 レンサ球菌感染症		後天性免疫不全 症候群	
	報告数	累積	報告数	累積	報告数	累積	報告数	累積	報告数	累積	報告数	累積	報告数	累積	報告数	累積	報告数	累積
総 数	12	294	3	103	18	981	-	9	7	189	-	3	2	87	7	343	17	554
北海道	-	9	-	1	-	42	-	-	-	6	-	1	-	4	-	10	2	17
青森県	-	-	-	-	-	29	-	-	-	-	-	-	-	1	-	3	1	3
岩手県	-	-	-	-	-	3	-	-	-	-	-	-	-	1	-	2	-	-
宮城県	1	5	-	1	-	22	-	-	-	-	-	-	-	3	-	9	-	8
秋田県	-	2	-	1	1	17	-	-	-	-	-	-	-	-	-	3	-	-
山形県	1	2	-	-	-	4	-	-	-	-	-	-	-	-	-	1	-	2
福島県	-	1	-	-	-	13	-	-	-	-	-	-	-	3	-	7	-	2
茨城県	-	7	-	-	-	25	-	1	-	7	-	-	-	3	-	6	-	9
栃木県	-	1	-	2	-	14	-	-	2	5	-	-	-	1	-	3	-	6
群馬県	-	2	-	3	-	16	-	-	-	3	-	-	-	4	-	2	-	6
埼玉県	1	16	-	5	-	52	-	-	-	7	-	-	-	1	-	18	-	12
千葉県	1	11	-	3	1	29	-	-	-	19	-	-	-	5	-	7	2	19
東京都	2	53	-	28	-	98	-	2	2	9	-	-	-	8	-	35	7	198
神奈川県	1	42	-	12	-	51	-	-	-	9	-	-	-	1	-	21	2	38
新潟県	-	8	-	-	-	10	-	-	-	9	-	-	-	2	1	13	-	-
富山県	1	1	-	2	-	5	-	-	-	2	-	-	-	-	-	4	-	2
石川県	-	1	-	1	1	13	-	1	-	3	-	-	-	-	-	7	-	3
福井県	-	1	-	-	-	1	-	-	-	1	-	-	-	1	1	1	-	1
山梨県	-	-	-	2	-	1	-	-	-	6	-	-	-	1	-	-	-	-
長野県	-	4	-	2	-	22	-	-	-	7	-	-	-	1	-	6	-	3
岐阜県	-	3	1	1	1	8	-	-	-	1	-	-	-	1	-	6	-	5
静岡県	-	8	-	4	-	16	-	-	-	6	-	-	-	3	1	10	-	11
愛知県	1	15	-	3	1	79	-	2	1	15	-	-	-	7	-	41	1	56
三重県	-	3	-	-	-	5	-	-	-	4	-	-	-	1	-	8	-	3
滋賀県	-	3	-	2	1	15	-	-	-	1	-	-	-	-	-	8	-	3
京都府	-	7	-	2	-	22	-	-	-	1	-	-	-	2	-	8	-	1
大阪府	1	23	-	5	4	91	-	1	-	3	-	-	1	8	1	21	-	45
兵庫県	-	15	-	2	-	38	-	-	-	9	-	-	-	2	-	16	2	17
奈良県	-	4	-	-	-	14	-	1	-	1	-	-	-	-	-	1	-	1
和歌山県	-	4	-	1	-	5	-	-	-	-	-	-	-	-	1	2	-	1
鳥取県	-	-	-	-	-	4	-	-	-	5	-	-	-	-	-	2	-	1
島根県	-	2	-	1	-	14	-	-	-	1	-	-	-	-	-	1	-	2
岡山県	1	6	1	3	-	13	-	-	-	5	-	-	-	1	-	3	-	4
広島県	-	5	1	5	3	23	-	1	-	3	-	-	1	3	-	4	-	3
山口県	-	2	-	1	1	12	-	-	1	7	-	-	-	3	-	-	-	1
徳島県	-	2	-	-	-	6	-	-	-	-	-	-	-	1	-	-	-	3
香川県	-	4	-	1	-	8	-	-	-	3	-	-	-	1	-	4	-	3
愛媛県	-	2	-	1	-	13	-	-	-	2	-	-	-	-	-	2	-	2
高知県	-	-	-	-	1	3	-	-	-	1	-	-	-	-	-	2	-	-
福岡県	1	9	-	3	3	69	-	-	-	12	-	-	-	3	2	18	-	37
佐賀県	-	2	-	1	-	1	-	-	-	-	-	-	-	3	-	2	-	2
長崎県	-	3	-	-	-	9	-	-	-	1	-	-	-	-	-	7	-	4
熊本県	-	2	-	1	-	13	-	-	-	1	-	1	-	2	-	4	-	-
大分県	-	-	-	-	-	8	-	-	-	2	-	-	-	-	-	2	-	4
宮崎県	-	1	-	2	-	2	-	-	-	-	-	1	-	1	-	4	-	4
鹿児島県	-	2	-	-	-	13	-	-	-	9	-	-	-	4	-	6	-	4
沖縄県	-	1	-	1	-	10	-	-	1	3	-	-	-	1	-	3	-	8

*2013年4月1日より届出対象疾患となりました。
 **2014年9月19日より届出対象疾患となりました。

報告数・累積報告数, 疾病・都道府県別

2021年第28週

	ジアルジア症		侵襲性インフルエンザ菌感染症*		侵襲性髄膜炎菌感染症*		侵襲性肺炎球菌感染症*		水痘** (入院例に限る)		先天性風しん症候群		梅毒		播種性 クリプトコックス症**		破傷風	
	報告数	累積	報告数	累積	報告数	累積	報告数	累積	報告数	累積	報告数	累積	報告数	累積	報告数	累積	報告数	累積
総数	-	21	2	117	-	1	14	765	6	146	-	1	107	3630	-	76	-	45
北海道	-	-	-	1	-	-	-	34	-	11	-	-	1	76	-	2	-	3
青森県	-	-	-	-	-	1	-	5	-	1	-	-	-	9	-	1	-	1
岩手県	-	-	-	1	-	-	-	3	-	2	-	-	-	3	-	-	-	-
宮城県	-	-	-	2	-	-	-	9	-	2	-	-	2	57	-	1	-	1
秋田県	-	-	-	1	-	-	-	6	-	3	-	-	-	24	-	-	-	-
山形県	-	-	-	-	-	-	1	6	-	1	-	-	1	7	-	1	-	-
福島県	-	-	-	-	-	-	1	12	-	2	-	-	1	31	-	1	-	-
茨城県	-	-	-	3	-	-	2	18	-	3	-	-	-	37	-	3	-	3
栃木県	-	-	-	2	-	-	-	9	-	1	-	-	2	51	-	1	-	-
群馬県	-	-	-	-	-	-	-	9	-	1	-	-	2	41	-	2	-	-
埼玉県	-	3	-	3	-	-	1	28	-	7	-	-	5	149	-	4	-	2
千葉県	-	1	-	2	-	-	-	30	-	10	-	-	3	108	-	2	-	5
東京都	-	7	-	14	-	-	2	69	2	17	-	-	35	1183	-	6	-	2
神奈川県	-	2	-	7	-	-	2	44	1	9	-	-	5	138	-	4	-	3
新潟県	-	1	-	2	-	-	-	19	-	1	-	-	3	22	-	2	-	3
富山県	-	-	-	3	-	-	-	13	-	1	-	-	-	19	-	2	-	1
石川県	-	-	-	-	-	-	-	15	-	1	-	-	1	19	-	-	-	-
福井県	-	-	-	-	-	-	-	5	-	1	-	-	-	12	-	-	-	-
山梨県	-	-	-	-	-	-	-	2	-	-	-	-	-	7	-	-	-	1
長野県	-	-	-	3	-	-	-	14	-	3	-	-	2	29	-	1	-	-
岐阜県	-	-	-	3	-	-	-	21	-	-	-	-	-	35	-	3	-	1
静岡県	-	1	-	5	-	-	-	24	-	6	-	-	4	61	-	3	-	1
愛知県	-	-	1	13	-	-	1	64	-	6	-	-	7	182	-	4	-	2
三重県	-	-	-	1	-	-	-	11	-	-	-	-	1	39	-	3	-	-
滋賀県	-	-	-	1	-	-	-	9	-	5	-	-	-	20	-	-	-	-
京都府	-	-	1	1	-	-	-	14	-	1	-	-	2	45	-	4	-	-
大阪府	-	-	-	9	-	-	1	53	-	9	-	-	6	369	-	3	-	-
兵庫県	-	3	-	8	-	-	-	41	1	8	-	-	6	116	-	5	-	2
奈良県	-	-	-	1	-	-	-	10	-	3	-	-	1	29	-	-	-	-
和歌山県	-	-	-	2	-	-	-	6	-	1	-	-	1	9	-	-	-	1
鳥取県	-	-	-	-	-	-	-	3	-	1	-	-	-	5	-	-	-	-
島根県	-	-	-	-	-	-	-	9	-	2	-	-	-	3	-	1	-	-
岡山県	-	-	-	-	-	-	-	8	-	2	-	1	4	66	-	1	-	1
広島県	-	1	-	1	-	-	-	4	-	2	-	-	-	74	-	-	-	-
山口県	-	-	-	1	-	-	-	4	-	1	-	-	-	27	-	2	-	1
徳島県	-	-	-	1	-	-	-	3	-	1	-	-	-	14	-	1	-	1
香川県	-	-	-	1	-	-	-	9	-	-	-	-	-	35	-	-	-	1
愛媛県	-	-	-	-	-	-	2	8	-	1	-	-	3	43	-	2	-	3
高知県	-	-	-	-	-	-	-	6	1	1	-	-	1	48	-	-	-	1
福岡県	-	1	-	9	-	-	-	44	-	8	-	-	2	162	-	4	-	1
佐賀県	-	-	-	-	-	-	-	9	1	3	-	-	2	21	-	2	-	-
長崎県	-	1	-	2	-	-	-	7	-	1	-	-	-	15	-	-	-	-
熊本県	-	-	-	4	-	-	-	16	-	1	-	-	1	61	-	-	-	1
大分県	-	-	-	-	-	-	-	3	-	1	-	-	3	25	-	-	-	-
宮崎県	-	-	-	4	-	-	-	4	-	2	-	-	-	52	-	4	-	3
鹿児島県	-	-	-	3	-	-	1	10	-	2	-	-	-	18	-	1	-	-
沖縄県	-	-	-	3	-	-	-	15	-	1	-	-	-	34	-	-	-	-

*2018年1月1日より届出対象疾患となりました。
 **2014年9月19日より届出対象疾患となりました。

報告数・累積報告数, 疾病・都道府県別

2021年第28週

	バンコマイシン耐性 黄色ブドウ球菌感染症		バンコマイシン耐性 腸球菌感染症		百日咳*		風しん		麻しん		薬剤耐性アシネト バクター感染症**	
	報告数	累積	報告数	累積	報告数	累積	報告数	累積	報告数	累積	報告数	累積
総 数	-	-	1	71	8	353	-	7	-	3	-	1
北海道	-	-	-	1	-	13	-	-	-	-	-	-
青森県	-	-	-	-	-	1	-	-	-	-	-	-
岩手県	-	-	-	-	-	2	-	-	-	-	-	-
宮城県	-	-	-	-	-	1	-	-	-	-	-	-
秋田県	-	-	-	-	-	3	-	-	-	-	-	-
山形県	-	-	-	1	-	3	-	-	-	-	-	-
福島県	-	-	-	-	-	2	-	-	-	-	-	-
茨城県	-	-	-	-	-	1	-	-	-	-	-	-
栃木県	-	-	-	-	-	3	-	-	-	-	-	-
群馬県	-	-	-	-	-	5	-	-	-	-	-	-
埼玉県	-	-	-	-	2	23	-	1	-	1	-	-
千葉県	-	-	-	2	-	18	-	1	-	-	-	-
東京都	-	-	-	4	-	33	-	1	-	-	-	-
神奈川県	-	-	-	-	-	10	-	1	-	-	-	-
新潟県	-	-	-	-	1	27	-	-	-	-	-	-
富山県	-	-	-	-	-	-	-	-	-	-	-	-
石川県	-	-	-	-	-	8	-	-	-	-	-	-
福井県	-	-	-	-	-	-	-	-	-	-	-	-
山梨県	-	-	-	-	-	-	-	-	-	-	-	-
長野県	-	-	-	1	-	2	-	-	-	-	-	-
岐阜県	-	-	-	-	-	2	-	-	-	-	-	-
静岡県	-	-	-	11	-	11	-	-	-	-	-	-
愛知県	-	-	-	2	2	29	-	-	-	1	-	-
三重県	-	-	-	-	-	1	-	-	-	-	-	-
滋賀県	-	-	-	-	-	6	-	-	-	-	-	-
京都府	-	-	-	-	-	3	-	-	-	-	-	-
大阪府	-	-	1	15	-	16	-	1	-	-	-	-
兵庫県	-	-	-	1	1	18	-	-	-	-	-	-
奈良県	-	-	-	3	-	1	-	-	-	-	-	-
和歌山県	-	-	-	5	-	4	-	-	-	-	-	-
鳥取県	-	-	-	-	-	1	-	-	-	-	-	-
島根県	-	-	-	-	-	-	-	-	-	-	-	-
岡山県	-	-	-	-	-	8	-	-	-	-	-	-
広島県	-	-	-	15	-	5	-	-	-	-	-	-
山口県	-	-	-	-	1	6	-	1	-	-	-	-
徳島県	-	-	-	-	-	25	-	-	-	-	-	-
香川県	-	-	-	-	-	2	-	1	-	-	-	-
愛媛県	-	-	-	-	-	3	-	-	-	-	-	-
高知県	-	-	-	-	-	2	-	-	-	-	-	-
福岡県	-	-	-	2	-	20	-	-	-	1	-	1
佐賀県	-	-	-	-	-	2	-	-	-	-	-	-
長崎県	-	-	-	-	-	-	-	-	-	-	-	-
熊本県	-	-	-	-	-	21	-	-	-	-	-	-
大分県	-	-	-	8	1	7	-	-	-	-	-	-
宮崎県	-	-	-	-	-	1	-	-	-	-	-	-
鹿児島県	-	-	-	-	-	3	-	-	-	-	-	-
沖縄県	-	-	-	-	-	1	-	-	-	-	-	-

注) 百日咳は2018年1月1日より全数把握対象疾患に変更となりました。

*鳥インフルエンザ及び新型インフルエンザ等感染症を除く。

**2018年第9週より定点当たり報告数の表示が開始されました。

報告数・定点当たり報告数, 疾病・都道府県別

2021年第28週

	インフルエンザ*		RSウイルス感染症**		咽頭結膜熱		A群溶血性レンサ球菌咽頭炎		感染性胃腸炎		水痘		手足口病		伝染性紅斑		突発性発しん	
	報告数	定点当り	報告数	定点当り	報告数	定点当り	報告数	定点当り	報告数	定点当り	報告数	定点当り	報告数	定点当り	報告数	定点当り	報告数	定点当り
総数	1	0.00	18915	5.99	938	0.30	1822	0.58	9159	2.90	305	0.10	544	0.17	24	0.01	1306	0.41
北海道	-	-	556	4.06	38	0.28	70	0.51	120	0.88	28	0.20	6	0.04	1	0.01	30	0.22
青森県	-	-	76	1.81	13	0.31	10	0.24	79	1.88	2	0.05	4	0.10	1	0.02	17	0.40
岩手県	-	-	8	0.20	5	0.12	47	1.15	133	3.24	2	0.05	15	0.37	-	-	27	0.66
宮城県	-	-	751	12.95	25	0.43	22	0.38	126	2.17	3	0.05	7	0.12	3	0.05	35	0.60
秋田県	-	-	139	4.09	7	0.21	16	0.47	54	1.59	-	-	-	-	-	-	8	0.24
山形県	-	-	254	8.76	13	0.45	11	0.38	36	1.24	6	0.21	1	0.03	-	-	9	0.31
福島県	-	-	321	6.42	25	0.50	23	0.46	108	2.16	7	0.14	3	0.06	-	-	34	0.68
茨城県	-	-	283	3.77	38	0.51	55	0.73	130	1.73	3	0.04	8	0.11	-	-	22	0.29
栃木県	-	-	197	4.10	2	0.04	13	0.27	97	2.02	-	-	4	0.08	1	0.02	30	0.63
群馬県	-	-	159	3.00	16	0.30	21	0.40	179	3.38	2	0.04	4	0.08	-	-	20	0.38
埼玉県	-	-	1058	6.49	45	0.28	85	0.52	755	4.63	21	0.13	16	0.10	2	0.01	54	0.33
千葉県	-	-	1127	8.60	23	0.18	55	0.42	257	1.96	16	0.12	12	0.09	4	0.03	41	0.31
東京都	-	-	2295	8.93	48	0.19	93	0.36	898	3.49	14	0.05	21	0.08	2	0.01	108	0.42
神奈川県	-	-	1644	7.31	27	0.12	72	0.32	530	2.36	26	0.12	14	0.06	2	0.01	88	0.39
新潟県	-	-	747	13.11	35	0.61	52	0.91	116	2.04	7	0.12	3	0.05	-	-	26	0.46
富山県	-	-	169	5.83	21	0.72	11	0.38	83	2.86	1	0.03	1	0.03	-	-	19	0.66
石川県	-	-	369	12.72	9	0.31	11	0.38	86	2.97	-	-	1	0.03	-	-	10	0.34
福井県	-	-	202	8.78	5	0.22	8	0.35	70	3.04	2	0.09	-	-	-	-	4	0.17
山梨県	-	-	103	4.29	1	0.04	4	0.17	72	3.00	2	0.08	2	0.08	-	-	7	0.29
長野県	-	-	60	1.11	11	0.20	14	0.26	218	4.04	6	0.11	3	0.06	1	0.02	26	0.48
岐阜県	-	-	316	5.96	11	0.21	53	1.00	79	1.49	4	0.08	1	0.02	-	-	18	0.34
静岡県	-	-	677	7.61	12	0.13	22	0.25	209	2.35	5	0.06	2	0.02	-	-	39	0.44
愛知県	1	0.01	657	3.61	16	0.09	102	0.56	401	2.20	15	0.08	14	0.08	-	-	47	0.26
三重県	-	-	855	19.43	8	0.18	13	0.30	95	2.16	1	0.02	1	0.02	-	-	8	0.18
滋賀県	-	-	114	3.17	4	0.11	20	0.56	48	1.33	4	0.11	18	0.50	-	-	9	0.25
京都府	-	-	278	3.61	14	0.18	29	0.38	152	1.97	4	0.05	4	0.05	1	0.01	22	0.29
大阪府	-	-	779	3.95	88	0.45	95	0.48	575	2.92	18	0.09	6	0.03	1	0.01	67	0.34
兵庫県	-	-	1149	8.91	41	0.32	37	0.29	458	3.55	12	0.09	21	0.16	-	-	43	0.33
奈良県	-	-	174	4.97	10	0.29	6	0.17	81	2.31	3	0.09	4	0.11	-	-	17	0.49
和歌山県	-	-	395	13.17	10	0.33	7	0.23	65	2.17	3	0.10	-	-	-	-	8	0.27
鳥取県	-	-	30	1.58	7	0.37	47	2.47	119	6.26	-	-	2	0.11	-	-	4	0.21
島根県	-	-	133	5.78	4	0.17	2	0.09	62	2.70	1	0.04	2	0.09	-	-	8	0.35
岡山県	-	-	245	4.54	6	0.11	7	0.13	127	2.35	5	0.09	8	0.15	1	0.02	26	0.48
広島県	-	-	343	4.76	31	0.43	19	0.26	203	2.82	2	0.03	5	0.07	-	-	20	0.28
山口県	-	-	329	7.15	8	0.17	48	1.04	84	1.83	4	0.09	5	0.11	1	0.02	25	0.54
徳島県	-	-	465	20.22	3	0.13	8	0.35	81	3.52	3	0.13	2	0.09	-	-	12	0.52
香川県	-	-	185	6.61	5	0.18	17	0.61	216	7.71	-	-	-	-	-	-	16	0.57
愛媛県	-	-	213	5.76	11	0.30	56	1.51	186	5.03	2	0.05	1	0.03	1	0.03	21	0.57
高知県	-	-	345	12.32	9	0.32	12	0.43	55	1.96	4	0.14	38	1.36	1	0.04	13	0.46
福岡県	-	-	203	1.69	67	0.56	238	1.98	739	6.16	26	0.22	31	0.26	1	0.01	80	0.67
佐賀県	-	-	32	1.39	19	0.83	16	0.70	41	1.78	1	0.04	3	0.13	-	-	24	1.04
長崎県	-	-	38	0.86	23	0.52	95	2.16	58	1.32	3	0.07	5	0.11	-	-	14	0.32
熊本県	-	-	35	0.70	21	0.42	27	0.54	154	3.08	19	0.38	205	4.10	-	-	39	0.78
大分県	-	-	322	8.94	25	0.69	16	0.44	242	6.72	3	0.08	2	0.06	-	-	26	0.72
宮崎県	-	-	37	1.03	20	0.56	54	1.50	242	6.72	2	0.06	7	0.19	-	-	27	0.75
鹿児島県	-	-	37	0.69	45	0.83	45	0.83	197	3.65	8	0.15	30	0.56	-	-	36	0.67
沖縄県	-	-	11	0.32	13	0.38	38	1.12	43	1.26	5	0.15	2	0.06	-	-	22	0.65

*髄膜炎菌、肺炎球菌、インフルエンザ菌を原因として同定された場合を除く。
 **オウム病を除く。
 ***病原体がロタウイルスであるものに限る。2013年10月14日より届出対象疾患となりました。

報告数・定点当り報告数, 疾病・都道府県別

2021年第28週

	ヘルパンギーナ		流行性耳下腺炎		急性出血性結膜炎		流行性角結膜炎		細菌性髄膜炎*		無菌性髄膜炎		マイコプラズマ肺炎		クラミジア肺炎**		感染性胃腸炎(ロタウイルス)***	
	報告数	定点当り	報告数	定点当り	報告数	定点当り	報告数	定点当り	報告数	定点当り	報告数	定点当り	報告数	定点当り	報告数	定点当り	報告数	定点当り
総数	940	0.30	246	0.08	6	0.01	141	0.20	5	0.01	10	0.02	7	0.01	1	0.00	1	0.00
北海道	6	0.04	2	0.01	-	-	2	0.07	-	-	-	-	-	-	-	-	-	-
青森県	3	0.07	1	0.02	-	-	-	-	-	-	-	-	-	-	-	-	-	-
岩手県	2	0.05	2	0.05	-	-	1	0.07	-	-	-	-	-	-	-	-	-	-
宮城県	-	-	3	0.05	-	-	2	0.17	-	-	-	-	1	0.08	-	-	-	-
秋田県	-	-	-	-	-	-	-	-	-	-	-	-	-	-	-	-	-	-
山形県	74	2.55	1	0.03	-	-	1	0.13	-	-	-	-	-	-	-	-	-	-
福島県	3	0.06	3	0.06	-	-	3	0.23	-	-	-	-	-	-	-	-	1	0.14
茨城県	79	1.05	2	0.03	-	-	13	0.76	-	-	-	-	1	0.08	-	-	-	-
栃木県	2	0.04	2	0.04	1	0.08	2	0.17	-	-	2	0.29	-	-	-	-	-	-
群馬県	2	0.04	4	0.08	-	-	7	0.47	-	-	-	-	-	-	-	-	-	-
埼玉県	16	0.10	18	0.11	3	0.07	14	0.34	-	-	-	-	-	-	-	-	-	-
千葉県	29	0.22	9	0.07	-	-	5	0.15	-	-	-	-	-	-	-	-	-	-
東京都	29	0.11	16	0.06	-	-	8	0.22	-	-	2	0.08	-	-	-	-	-	-
神奈川県	13	0.06	15	0.07	1	0.02	18	0.37	-	-	-	-	-	-	-	-	-	-
新潟県	3	0.05	5	0.09	1	0.10	-	-	-	-	-	-	-	-	-	-	-	-
富山県	6	0.21	2	0.07	-	-	-	-	-	-	-	-	-	-	-	-	-	-
石川県	1	0.03	1	0.03	-	-	-	-	-	-	-	-	-	-	-	-	-	-
福井県	2	0.09	-	-	-	-	-	-	1	0.17	-	-	-	-	-	-	-	-
山梨県	1	0.04	2	0.08	-	-	-	-	-	-	-	-	-	-	-	-	-	-
長野県	9	0.17	6	0.11	-	-	1	0.09	-	-	-	-	-	-	-	-	-	-
岐阜県	52	0.98	3	0.06	-	-	1	0.09	-	-	-	-	-	-	-	-	-	-
静岡県	6	0.07	7	0.08	-	-	3	0.14	-	-	1	0.10	-	-	-	-	-	-
愛知県	41	0.23	19	0.10	-	-	1	0.03	-	-	1	0.07	-	-	-	-	-	-
三重県	38	0.86	2	0.05	-	-	-	-	-	-	-	-	-	-	-	-	-	-
滋賀県	35	0.97	8	0.22	-	-	-	-	-	-	-	-	1	0.14	-	-	-	-
京都府	5	0.06	10	0.13	-	-	2	0.11	-	-	-	-	-	-	-	-	-	-
大阪府	24	0.12	19	0.10	-	-	9	0.17	-	-	-	-	-	-	-	-	-	-
兵庫県	20	0.16	4	0.03	-	-	6	0.17	-	-	-	-	1	0.07	-	-	-	-
奈良県	7	0.20	1	0.03	-	-	4	0.40	-	-	-	-	-	-	-	-	-	-
和歌山県	2	0.07	1	0.03	-	-	1	0.25	1	0.09	2	0.18	-	-	-	-	-	-
鳥取県	10	0.53	-	-	-	-	1	0.20	-	-	-	-	-	-	-	-	-	-
島根県	-	-	-	-	-	-	1	0.33	-	-	1	0.13	-	-	-	-	-	-
岡山県	61	1.13	1	0.02	-	-	-	-	-	-	-	-	-	-	-	-	-	-
広島県	63	0.88	8	0.11	-	-	2	0.11	1	0.05	-	-	-	-	1	0.05	-	-
山口県	3	0.07	2	0.04	-	-	2	0.22	-	-	-	-	1	0.11	-	-	-	-
徳島県	55	2.39	1	0.04	-	-	-	-	1	0.14	-	-	-	-	-	-	-	-
香川県	37	1.32	4	0.14	-	-	-	-	-	-	-	-	1	0.20	-	-	-	-
愛媛県	21	0.57	5	0.14	-	-	5	0.63	-	-	-	-	-	-	-	-	-	-
高知県	66	2.36	-	-	-	-	1	0.33	-	-	-	-	-	-	-	-	-	-
福岡県	34	0.28	25	0.21	-	-	5	0.19	-	-	1	0.07	-	-	-	-	-	-
佐賀県	4	0.17	-	-	-	-	-	-	1	0.17	-	-	-	-	-	-	-	-
長崎県	14	0.32	5	0.11	-	-	-	-	-	-	-	-	-	-	-	-	-	-
熊本県	10	0.20	4	0.08	-	-	8	0.89	-	-	-	-	-	-	-	-	-	-
大分県	2	0.06	4	0.11	-	-	3	0.60	-	-	-	-	1	0.09	-	-	-	-
宮崎県	17	0.47	4	0.11	-	-	2	0.33	-	-	-	-	-	-	-	-	-	-
鹿児島県	27	0.50	8	0.15	-	-	2	0.29	-	-	-	-	-	-	-	-	-	-
沖縄県	6	0.18	7	0.21	-	-	5	0.56	-	-	-	-	-	-	-	-	-	-

報告数・疾病・都道府県別
 2021年第28週

	インフルエンザ (入院患者)
	報告数
総 数	-
北海道	-
青森県	-
岩手県	-
宮城県	-
秋田県	-
山形県	-
福島県	-
茨城県	-
栃木県	-
群馬県	-
埼玉県	-
千葉県	-
東京都	-
神奈川県	-
新潟県	-
富山県	-
石川県	-
福井県	-
山梨県	-
長野県	-
岐阜県	-
静岡県	-
愛知県	-
三重県	-
滋賀県	-
京都府	-
大阪府	-
兵庫県	-
奈良県	-
和歌山県	-
鳥取県	-
島根県	-
岡山県	-
広島県	-
山口県	-
徳島県	-
香川県	-
愛媛県	-
高知県	-
福岡県	-
佐賀県	-
長崎県	-
熊本県	-
大分県	-
宮崎県	-
鹿児島県	-
沖縄県	-

獣医師が届出を行う感染症と対象動物

注)2017年第16週より報告数は頭数を示しています〔鳥インフルエンザ(H5N1又はH7N9)の鳥類を除く〕。

報告数・累積報告数, 疾病・都道府県別

2021年第28週

	エボラ出血熱		マールブルグ病		ペスト		重症急性呼吸器症候群(SARS)						細菌性赤痢		ウエストナイル熱		エキノкокクス症	
	サル		サル		プレーリードッグ	イタチアナグマ		タヌキ		ハクビシン		サル		鳥類		犬		
	報告数	累積	報告数	累積	報告数	累積	報告数	累積	報告数	累積	報告数	累積	報告数	累積	報告数	累積	報告数	累積
総 数	-	-	-	-	-	-	-	-	-	-	-	-	6	-	-	-	2	
北海道	-	-	-	-	-	-	-	-	-	-	-	-	-	-	-	-	-	
青森県	-	-	-	-	-	-	-	-	-	-	-	-	-	-	-	-	-	
岩手県	-	-	-	-	-	-	-	-	-	-	-	-	-	-	-	-	-	
宮城県	-	-	-	-	-	-	-	-	-	-	-	-	-	-	-	-	-	
秋田県	-	-	-	-	-	-	-	-	-	-	-	-	-	-	-	-	-	
山形県	-	-	-	-	-	-	-	-	-	-	-	-	-	-	-	-	-	
福島県	-	-	-	-	-	-	-	-	-	-	-	-	-	-	-	-	-	
茨城県	-	-	-	-	-	-	-	-	-	-	-	-	6	-	-	-	-	
栃木県	-	-	-	-	-	-	-	-	-	-	-	-	-	-	-	-	-	
群馬県	-	-	-	-	-	-	-	-	-	-	-	-	-	-	-	-	-	
埼玉県	-	-	-	-	-	-	-	-	-	-	-	-	-	-	-	-	-	
千葉県	-	-	-	-	-	-	-	-	-	-	-	-	-	-	-	-	-	
東京都	-	-	-	-	-	-	-	-	-	-	-	-	-	-	-	-	-	
神奈川県	-	-	-	-	-	-	-	-	-	-	-	-	-	-	-	-	-	
新潟県	-	-	-	-	-	-	-	-	-	-	-	-	-	-	-	-	-	
富山県	-	-	-	-	-	-	-	-	-	-	-	-	-	-	-	-	-	
石川県	-	-	-	-	-	-	-	-	-	-	-	-	-	-	-	-	-	
福井県	-	-	-	-	-	-	-	-	-	-	-	-	-	-	-	-	-	
山梨県	-	-	-	-	-	-	-	-	-	-	-	-	-	-	-	-	-	
長野県	-	-	-	-	-	-	-	-	-	-	-	-	-	-	-	-	-	
岐阜県	-	-	-	-	-	-	-	-	-	-	-	-	-	-	-	-	-	
静岡県	-	-	-	-	-	-	-	-	-	-	-	-	-	-	-	-	-	
愛知県	-	-	-	-	-	-	-	-	-	-	-	-	-	-	-	-	2	
三重県	-	-	-	-	-	-	-	-	-	-	-	-	-	-	-	-	-	
滋賀県	-	-	-	-	-	-	-	-	-	-	-	-	-	-	-	-	-	
京都府	-	-	-	-	-	-	-	-	-	-	-	-	-	-	-	-	-	
大阪府	-	-	-	-	-	-	-	-	-	-	-	-	-	-	-	-	-	
兵庫県	-	-	-	-	-	-	-	-	-	-	-	-	-	-	-	-	-	
奈良県	-	-	-	-	-	-	-	-	-	-	-	-	-	-	-	-	-	
和歌山県	-	-	-	-	-	-	-	-	-	-	-	-	-	-	-	-	-	
鳥取県	-	-	-	-	-	-	-	-	-	-	-	-	-	-	-	-	-	
島根県	-	-	-	-	-	-	-	-	-	-	-	-	-	-	-	-	-	
岡山県	-	-	-	-	-	-	-	-	-	-	-	-	-	-	-	-	-	
広島県	-	-	-	-	-	-	-	-	-	-	-	-	-	-	-	-	-	
山口県	-	-	-	-	-	-	-	-	-	-	-	-	-	-	-	-	-	
徳島県	-	-	-	-	-	-	-	-	-	-	-	-	-	-	-	-	-	
香川県	-	-	-	-	-	-	-	-	-	-	-	-	-	-	-	-	-	
愛媛県	-	-	-	-	-	-	-	-	-	-	-	-	-	-	-	-	-	
高知県	-	-	-	-	-	-	-	-	-	-	-	-	-	-	-	-	-	
福岡県	-	-	-	-	-	-	-	-	-	-	-	-	-	-	-	-	-	
佐賀県	-	-	-	-	-	-	-	-	-	-	-	-	-	-	-	-	-	
長崎県	-	-	-	-	-	-	-	-	-	-	-	-	-	-	-	-	-	
熊本県	-	-	-	-	-	-	-	-	-	-	-	-	-	-	-	-	-	
大分県	-	-	-	-	-	-	-	-	-	-	-	-	-	-	-	-	-	
宮崎県	-	-	-	-	-	-	-	-	-	-	-	-	-	-	-	-	-	
鹿児島県	-	-	-	-	-	-	-	-	-	-	-	-	-	-	-	-	-	
沖縄県	-	-	-	-	-	-	-	-	-	-	-	-	-	-	-	-	-	

報告数・累積報告数, 疾病・都道府県別 2021年第28週

	結核		鳥インフルエンザ(H5N1又はH7N9)		中東呼吸器症候群(MERS)	
	サル		鳥類		ヒトコブラクダ	
	報告数	累積	報告数	累積	報告数	累積
総数	-	-	-	-	-	-
北海道	-	-	-	-	-	-
青森県	-	-	-	-	-	-
岩手県	-	-	-	-	-	-
宮城県	-	-	-	-	-	-
秋田県	-	-	-	-	-	-
山形県	-	-	-	-	-	-
福島県	-	-	-	-	-	-
茨城県	-	-	-	-	-	-
栃木県	-	-	-	-	-	-
群馬県	-	-	-	-	-	-
埼玉県	-	-	-	-	-	-
千葉県	-	-	-	-	-	-
東京都	-	-	-	-	-	-
神奈川県	-	-	-	-	-	-
新潟県	-	-	-	-	-	-
富山県	-	-	-	-	-	-
石川県	-	-	-	-	-	-
福井県	-	-	-	-	-	-
山梨県	-	-	-	-	-	-
長野県	-	-	-	-	-	-
岐阜県	-	-	-	-	-	-
静岡県	-	-	-	-	-	-
愛知県	-	-	-	-	-	-
三重県	-	-	-	-	-	-
滋賀県	-	-	-	-	-	-
京都府	-	-	-	-	-	-
大阪府	-	-	-	-	-	-
兵庫県	-	-	-	-	-	-
奈良県	-	-	-	-	-	-
和歌山県	-	-	-	-	-	-
鳥取県	-	-	-	-	-	-
島根県	-	-	-	-	-	-
岡山県	-	-	-	-	-	-
広島県	-	-	-	-	-	-
山口県	-	-	-	-	-	-
徳島県	-	-	-	-	-	-
香川県	-	-	-	-	-	-
愛媛県	-	-	-	-	-	-
高知県	-	-	-	-	-	-
福岡県	-	-	-	-	-	-
佐賀県	-	-	-	-	-	-
長崎県	-	-	-	-	-	-
熊本県	-	-	-	-	-	-
大分県	-	-	-	-	-	-
宮崎県	-	-	-	-	-	-
鹿児島県	-	-	-	-	-	-
沖縄県	-	-	-	-	-	-

感染症週報 第23巻 第28号 2021年7月30日発行
発行：国立感染症研究所

厚生労働省健康局結核感染症課

事務局：国立感染症研究所感染症疫学センター

〒162-8640東京都新宿区戸山1-23-1

T E L : 03-5285-1111

F A X : 03-5285-1129

U R L : <https://www.niid.go.jp/niid/ja/from-idsc.html>

<国立感染症研究所 感染症疫学センター>

<https://www.mhlw.go.jp/>

<厚生労働省>

<https://www.forth.go.jp/>

<旅行者のための海外感染症情報(厚生労働省検疫所)>

本週報は、感染症法に基づくものであり、全国の医療従事者、定点医療機関、保健所、保健所設置市、特別区、都道府県、地方衛生研究所、検疫所の皆様のご協力を得て、国立感染症研究所感染症疫学センターにおいて編集したものです。

また、本週報は速報性を重視しておりますので、今後調査などの結果に応じて、若干の変更が生じることがありますが、その場合には週報上にて訂正させていただきます。

「感染症の話」及び「読者のコーナー」の回答欄の内容に関する責は、それぞれの執筆者及び回答者に属しますが、内容に関するご質問、ご意見については事務局でお受けいたします。

なお、週報の内容について、学術的研究、あるいは公衆衛生活動にかかわる業務以外の目的においては、無断転載を禁じます。