

# 直近の感染状況等

## ○新規感染者数の動向 (対人口10万人(人))

- ・新規感染者数は、過去最多の水準が続いており、引き続き最大限の警戒が必要な状況。

	12/23～12/29	12/30～1/5	1/6～1/12
全国	18.70人 (23,592人) ↑	20.61人 (25,998人) ↑	35.39人 (44,645人) ↑
東京	39.61人 (5,514人) ↑	49.25人 (6,856人) ↑	88.94人 (12,381人) ↑
神奈川	31.06人 (2,857人) ↑	35.53人 (3,268人) ↑	59.11人 (5,437人) ↑
愛知	21.35人 (1,612人) ↑	19.78人 (1,494人) ↓	29.59人 (2,235人) ↑
大阪	21.33人 (1,879人) ↓	23.53人 (2,073人) ↑	43.75人 (3,854人) ↑
北海道	14.50人 (761人) ↓	13.62人 (715人) ↓	21.71人 (1,140人) ↑
福岡	20.32人 (1,037人) ↑	21.16人 (1,080人) ↑	40.99人 (2,092人) ↑
沖縄	17.14人 (249人) ↑	19.34人 (281人) ↑	29.73人 (432人) ↑

## ○入院患者数の動向 (入院者数(対受入確保病床数))

- ・入院患者数は増加が続いている。受入確保病床に対する割合も上昇しており、各地で高水準となっている。

	12/23	12/30	1/6
全国	10,470人(38.1%) ↑	11,585人(42.1%) ↑	13,082人(47.3%) ↑
東京	2,148人(53.7%) ↑	2,457人(61.4%) ↑	3,123人(78.1%) ↑
神奈川	537人(27.7%) ↑	550人(28.4%) ↑	673人(34.7%) ↑
愛知	518人(55.5%) ↑	593人(63.5%) ↑	649人(58.9%) ↑
大阪	1,031人(66.9%) ↑	1,040人(66.0%) ↑	1,040人(66.2%) →
北海道	926人(51.1%) ↓	817人(45.1%) ↓	835人(46.1%) ↑
福岡	237人(43.0%) ↑	351人(60.9%) ↑	392人(65.3%) ↑
沖縄	142人(30.3%) ↓	153人(32.6%) ↑	175人(37.3%) ↑

## ○検査体制の動向(検査数、陽性者割合)

- ・直近の検査件数に対する陽性者の割合は11.0%であり、過去最高の水準となっている。

※ これまでの過去最高は緊急事態宣言時(4/6～4/12)の8.8%。7,8月の感染者増加時では、7/27～8/2に6.7%であった。

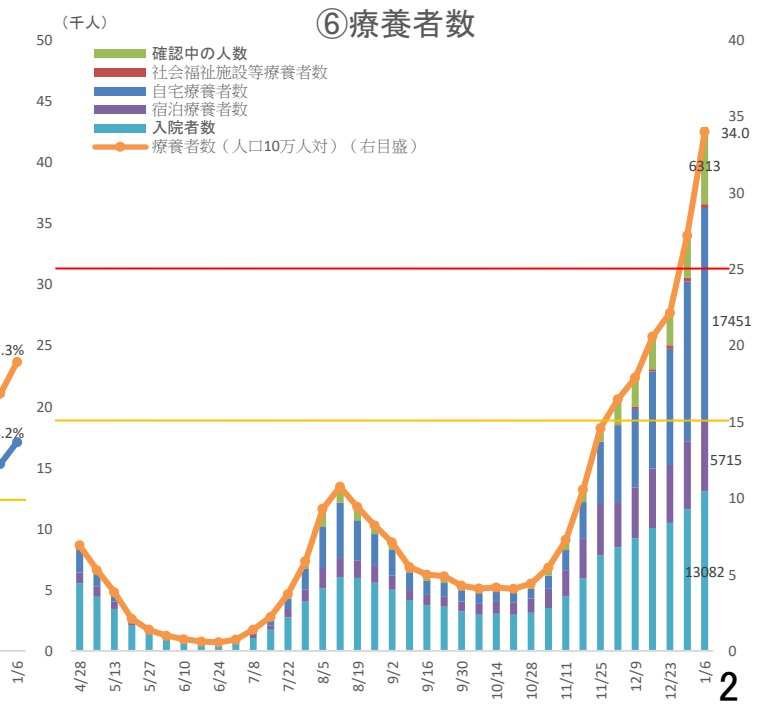
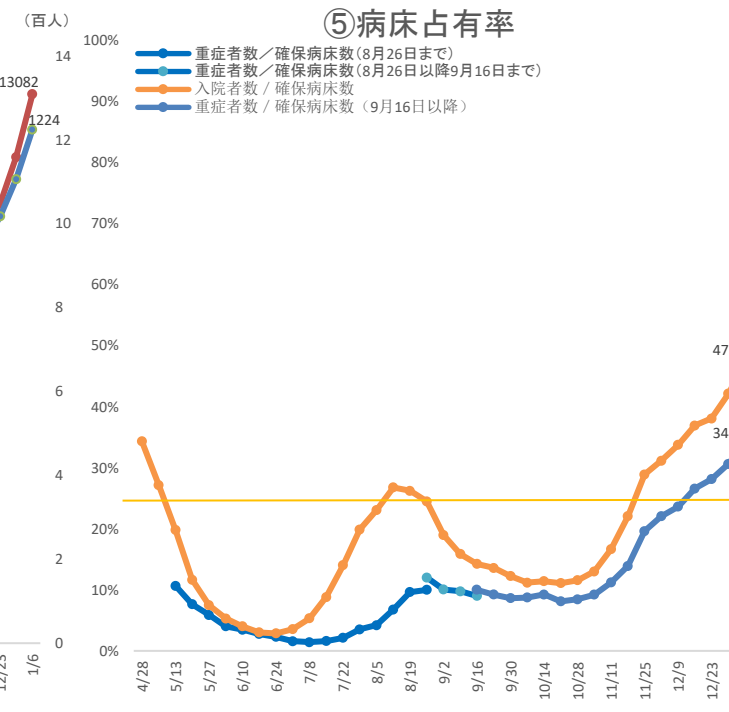
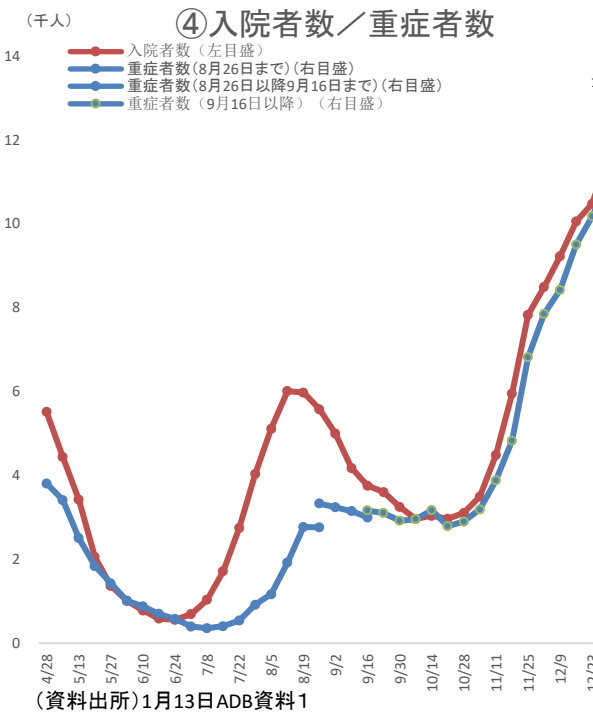
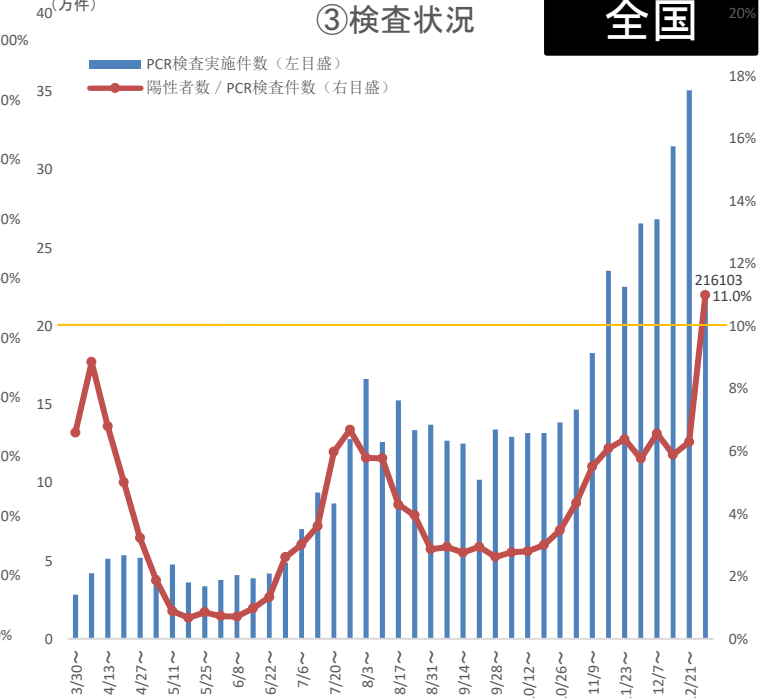
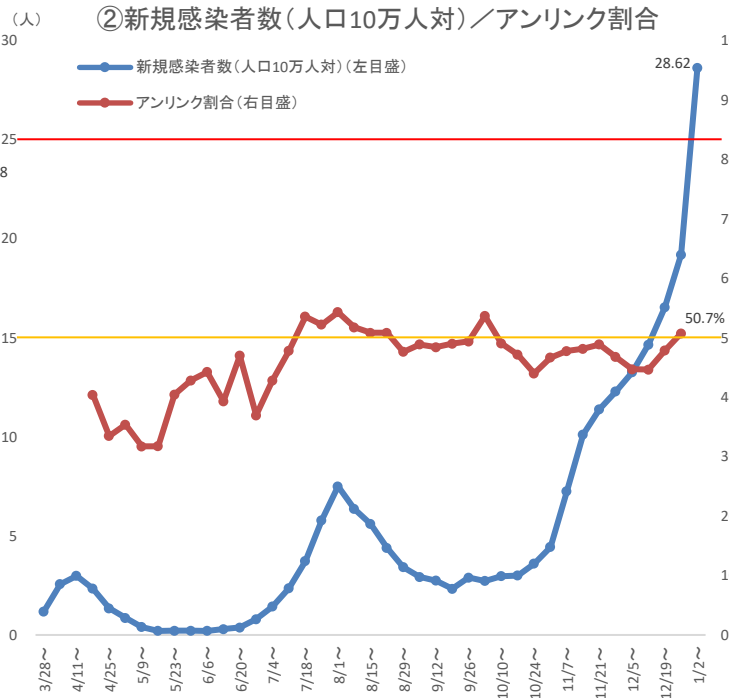
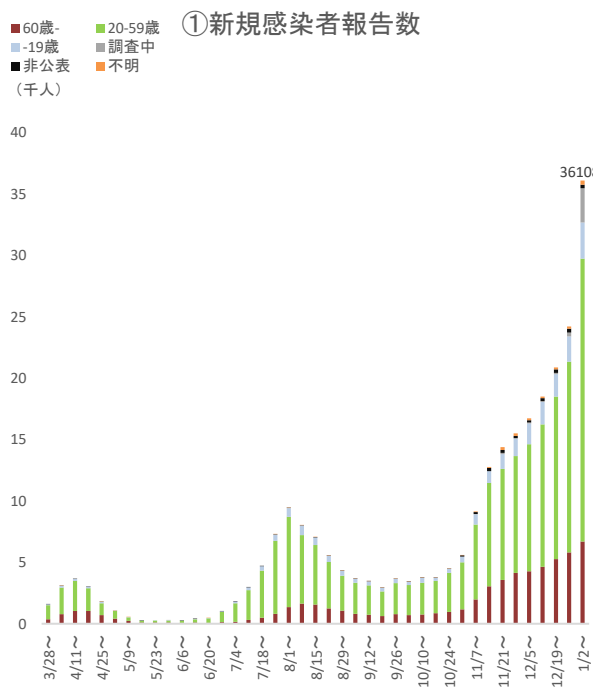
	12/14～12/20	12/21～12/27	12/28～1/3
全国	314,999件 ↑ 5.9% ↓	350,698件 ↑ 6.3% ↑	216,103件 ↓ 11.0% ↑
東京	65,182件 ↑ 6.5% ↑	75,882件 ↑ 6.8% ↑	42,661件 ↓ 14.1% ↑
神奈川	26,911件 ↑ 6.7% ↑	28,141件 ↑ 9.5% ↑	18,588件 ↓ 15.9% ↑
愛知	14,305件 ↑ 10.0% ↑	17,075件 ↑ 9.0% ↓	10,418件 ↓ 13.7% ↑
大阪	26,617件 ↑ 7.9% ↓	28,136件 ↑ 6.7% ↓	18,482件 ↓ 10.0% ↑
北海道	16,224件 ↓ 5.3% ↓	18,545件 ↑ 4.1% ↓	13,830件 ↓ 5.2% ↑
福岡	14,746件 ↑ 5.1% ↑	14,771件 ↑ 6.3% ↑	10,296件 ↓ 10.3% ↑
沖縄	3,706件 ↑ 4.5% ↓	4,719件 ↑ 4.9% ↑	4,239件 ↓ 5.9% ↑

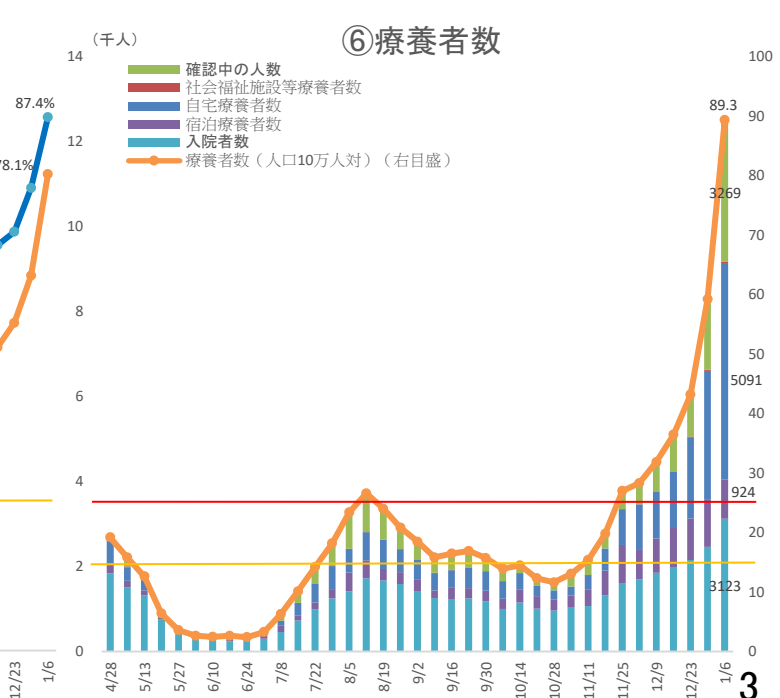
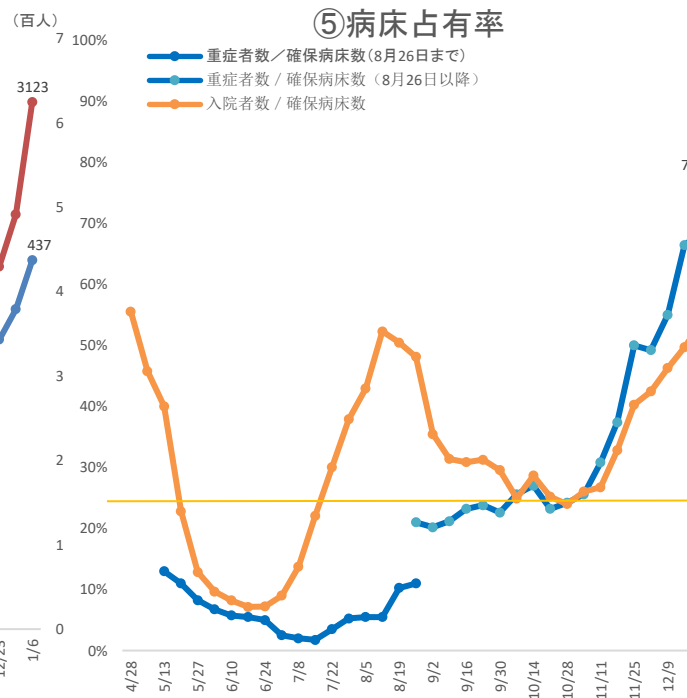
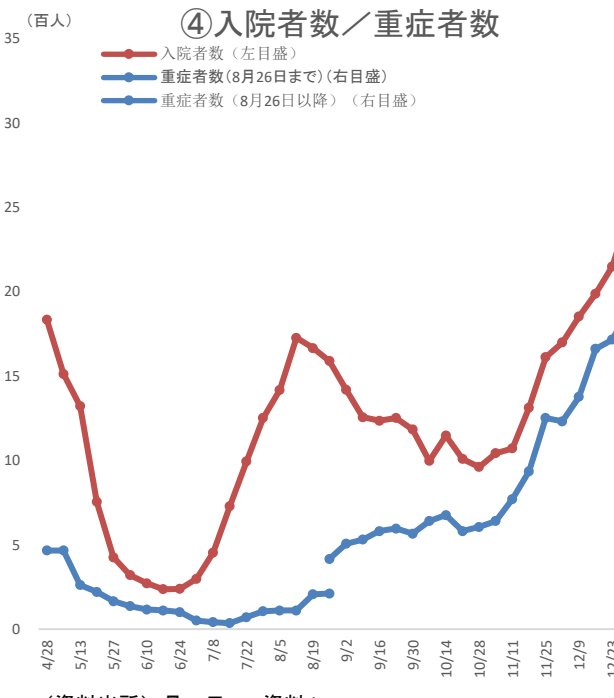
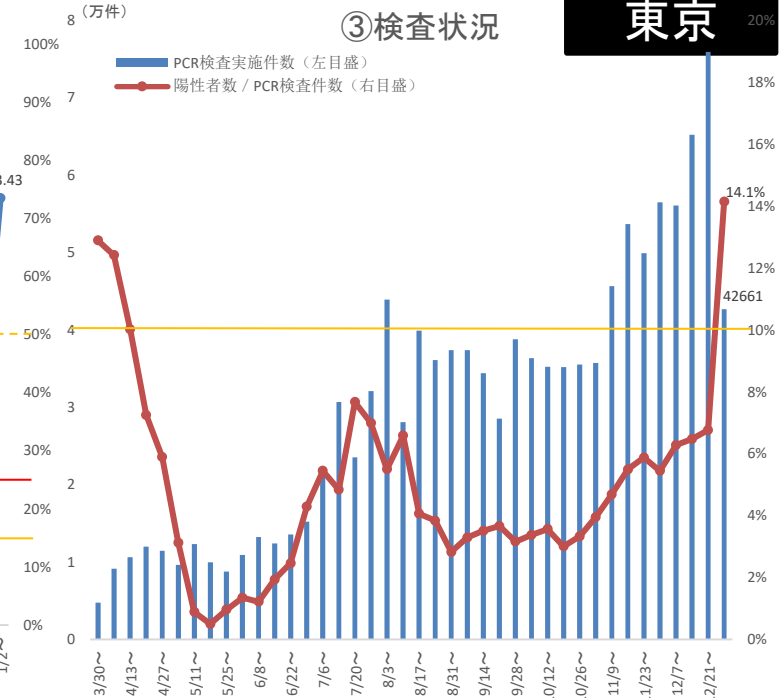
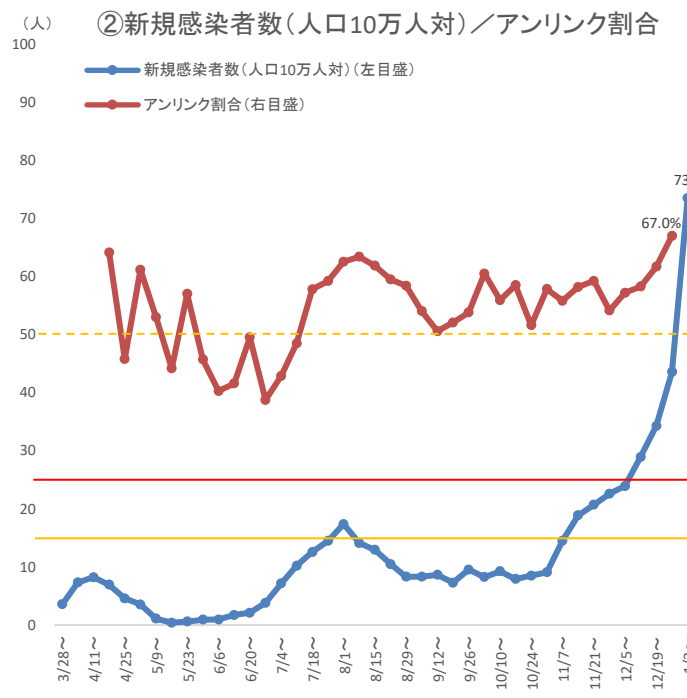
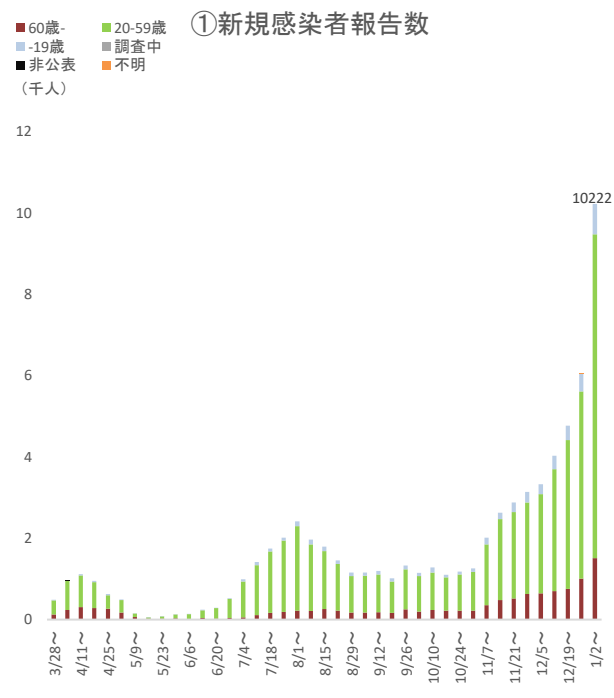
## ○重症者数の動向 (入院者数(対受入確保病床数))

- ・入院患者数同様、増加が続いている。受入確保病床に対する割合も上昇が続き、各地高水準となっている。

	12/23	12/30	1/6
全国	1,017人(28.1%) ↑	1,106人(30.6%) ↑	1,224人(34.2%) ↑
東京	343人(68.6%) ↑	379人(75.8%) ↑	437人(87.4%) ↑
神奈川	57人(28.5%) ↑	59人(29.5%) ↑	79人(39.5%) ↑
愛知	39人(37.9%) ↑	39人(37.9%) →	38人(36.9%) ↓
大阪	256人(64.5%) ↑	259人(65.2%) ↑	257人(64.7%) ↓
北海道	31人(17.0%) ↓	22人(12.1%) ↓	23人(12.6%) ↑
福岡	12人(11.5%) →	16人(15.2%) ↑	22人(20.0%) ↑
沖縄	15人(28.3%) ↓	20人(37.7%) ↑	17人(32.1%) ↓

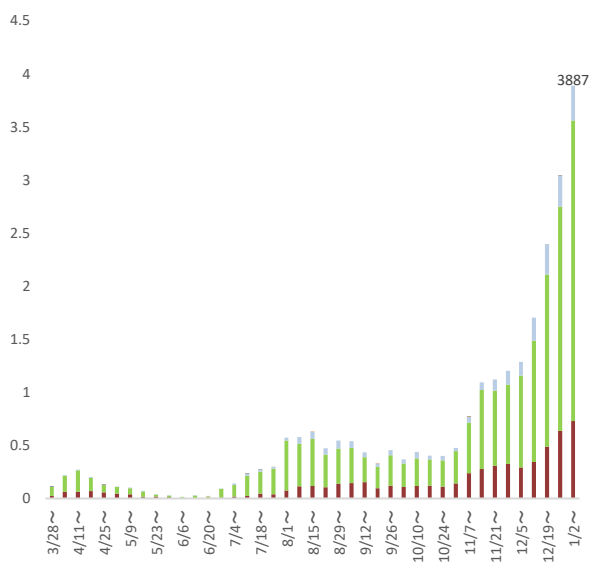
※ 「入院患者数の動向」は、厚生労働省「新型コロナウイルス感染症患者の療養状況、病床数等に関する調査」による。この調査では、記載日の0時時点で調査・公表している。  
重症者数については、8月14日公表分以前とは対象者の基準が異なる。↑は前週と比べ増加、↓は減少、→は同水準を意味する。



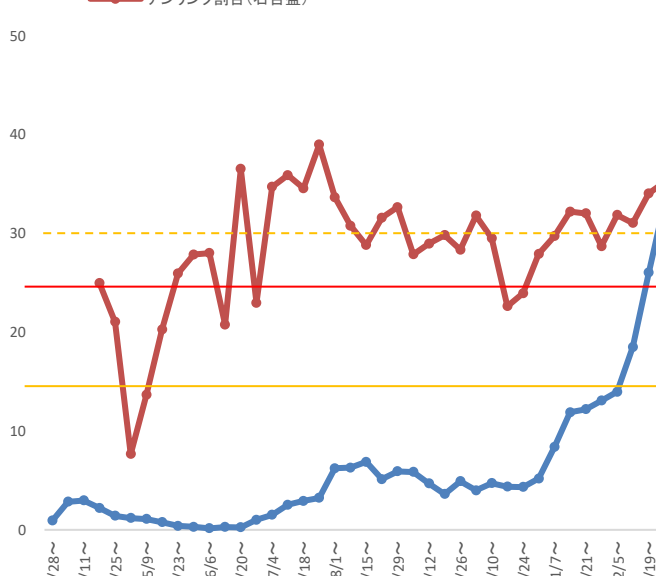


(資料出所) 1月13日 ADB資料1

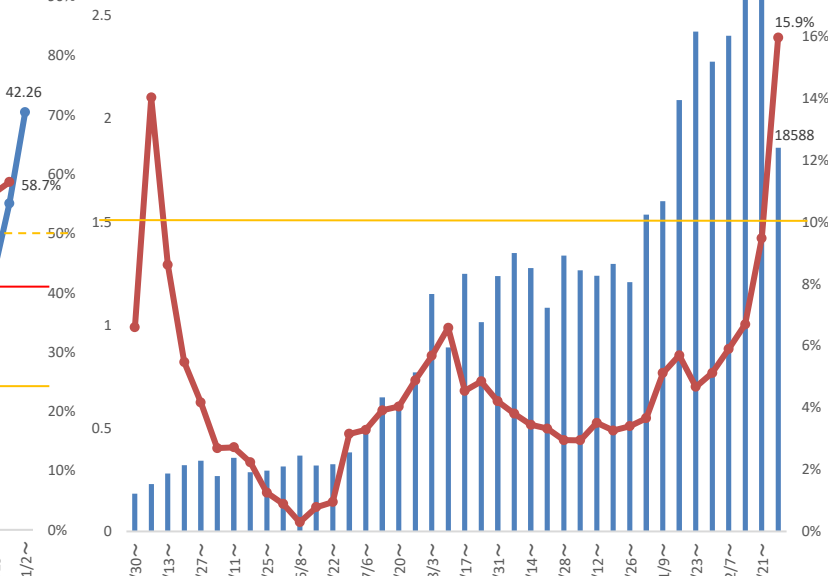
①新規感染者報告数  
 ■ 60歳- ■ 20-59歳 ■ 調査中  
 ■ -19歳 ■ 調査中 ■ 非公表 ■ 不明  
 (千人)



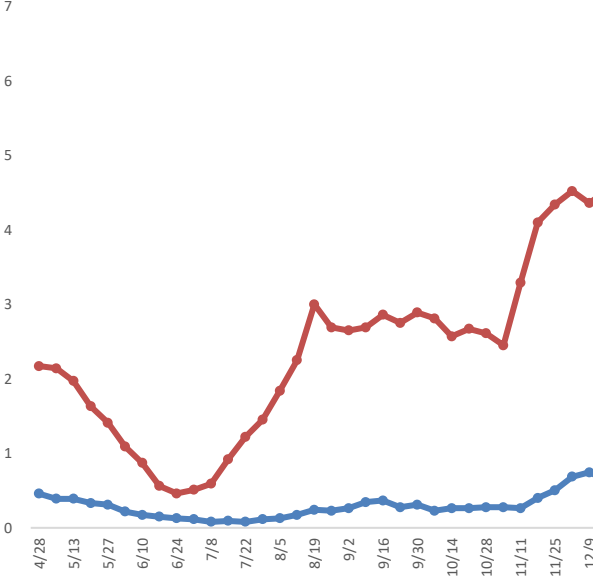
②新規感染者数(人口10万人対)／アンリンク割合  
 ● 新規感染者数(人口10万人対) (左目盛)  
 ● アンリンク割合(右目盛)



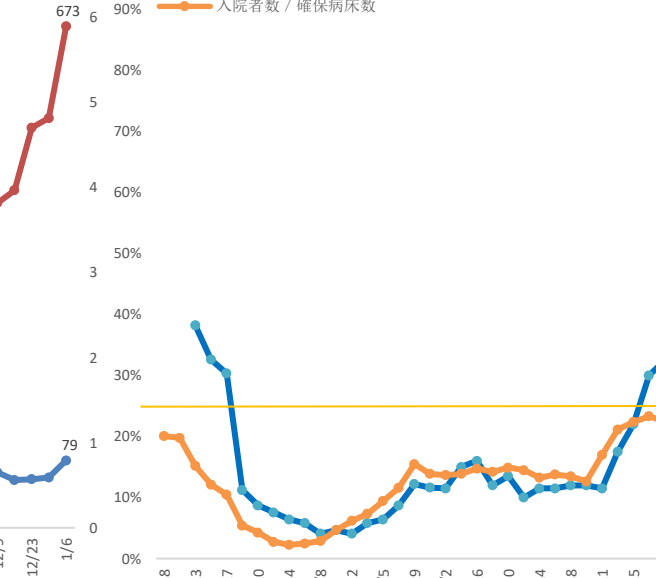
③検査状況  
 ■ PCR検査実施件数 (左目盛)  
 ● 陽性者数 / PCR検査件数 (右目盛)



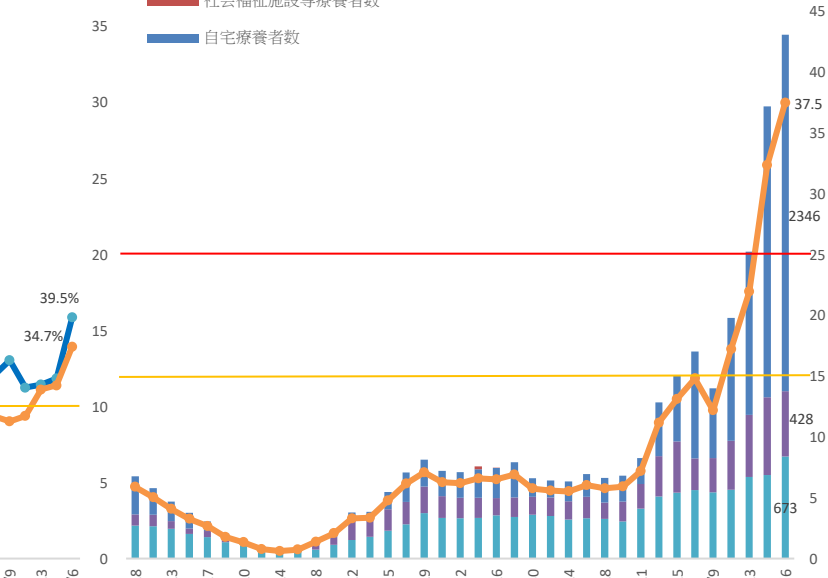
④入院者数／重症者数  
 ● 入院者数 (左目盛)  
 ● 重症者数 (右目盛)



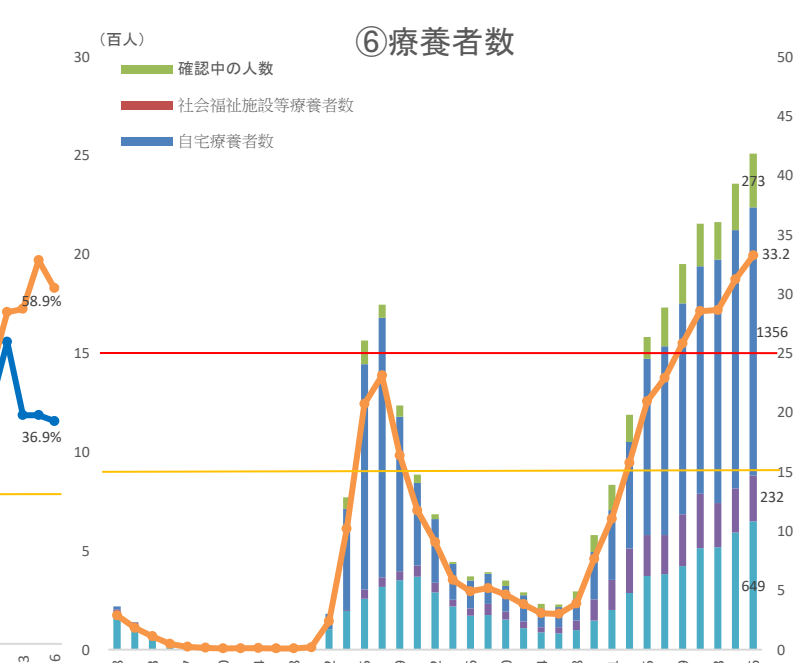
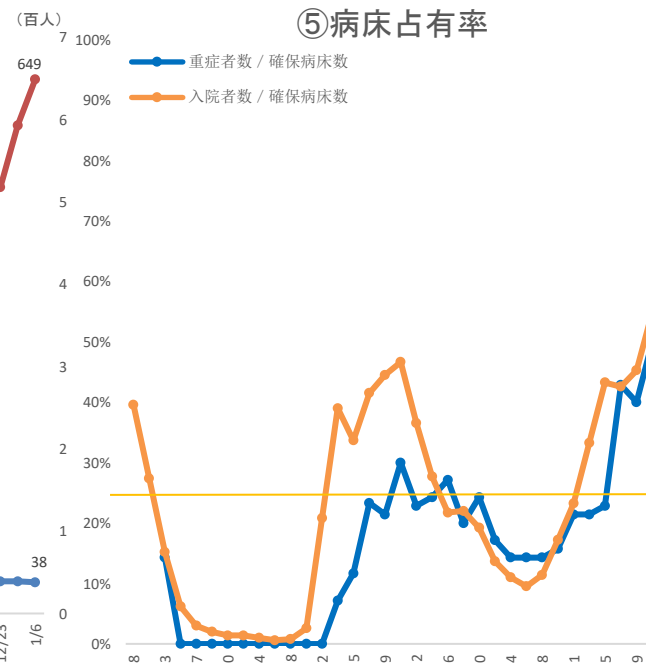
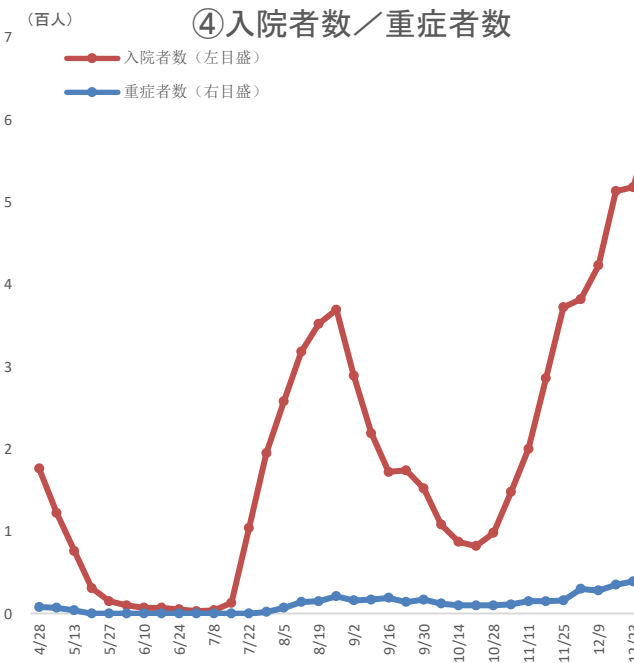
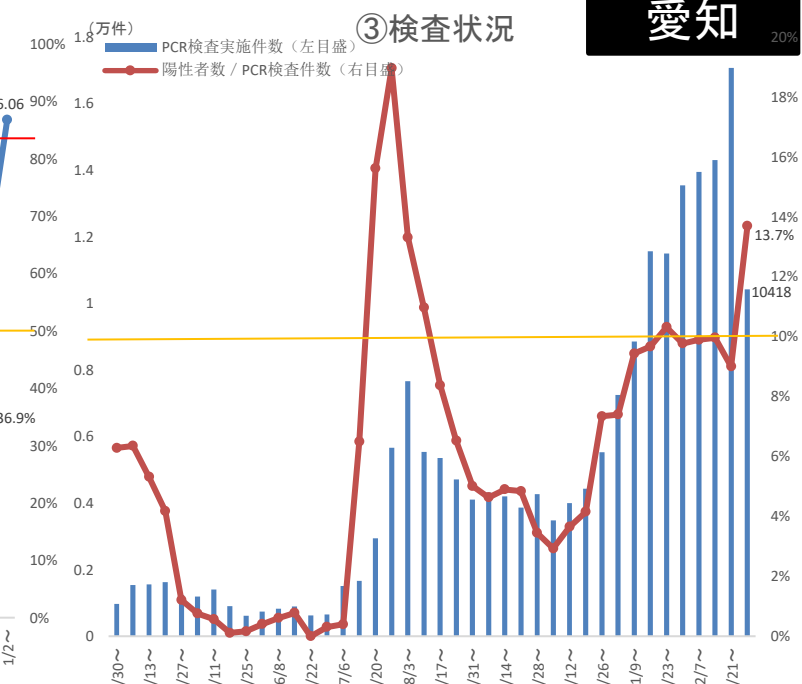
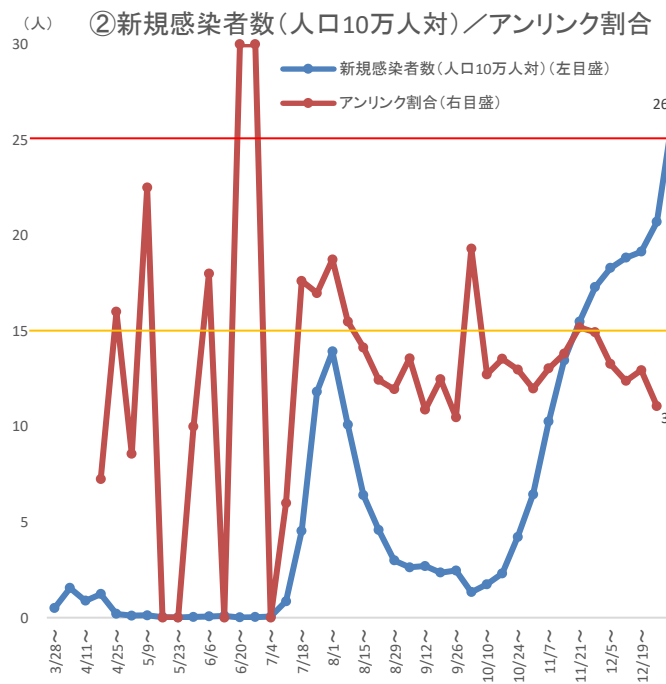
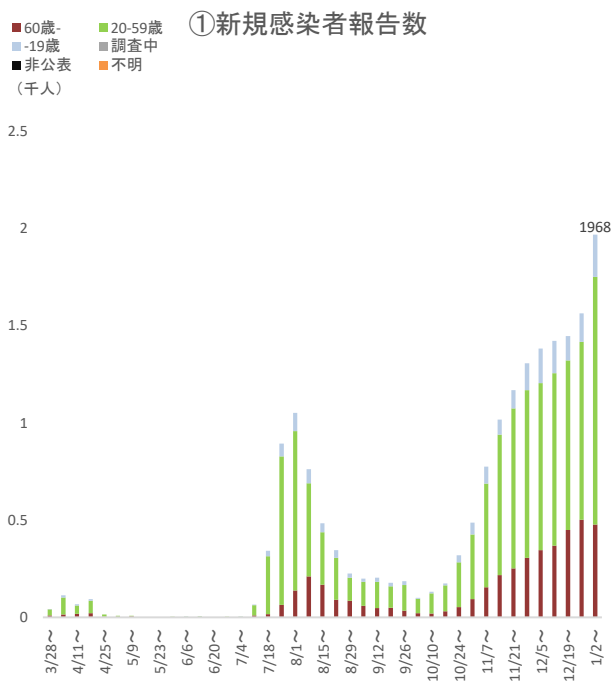
⑤病床占有率  
 ● 重症者数 / 確保病床数  
 ● 入院者数 / 確保病床数



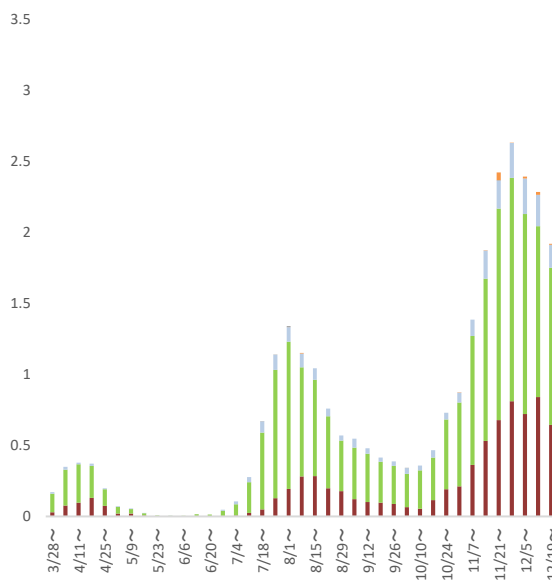
⑥療養者数  
 ■ 確認中の人数  
 ■ 社会福祉施設等療養者数  
 ■ 自宅療養者数



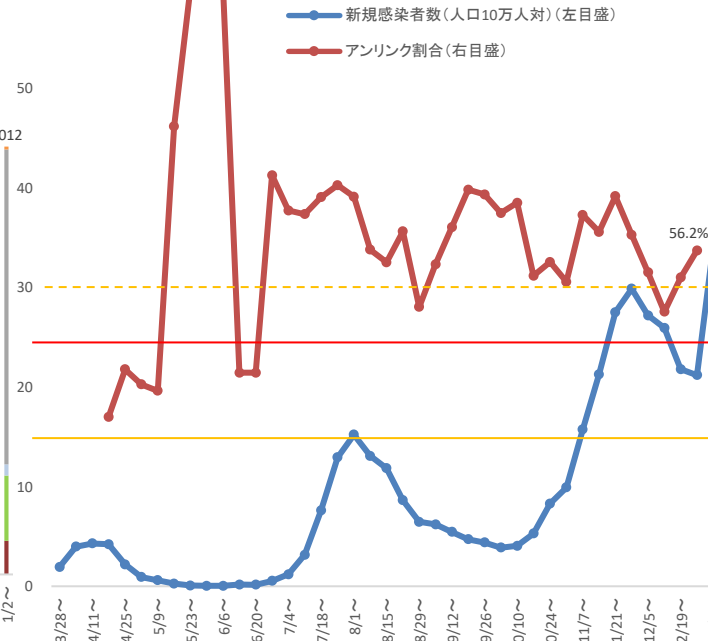
(資料出所) 1月13日ADB資料1



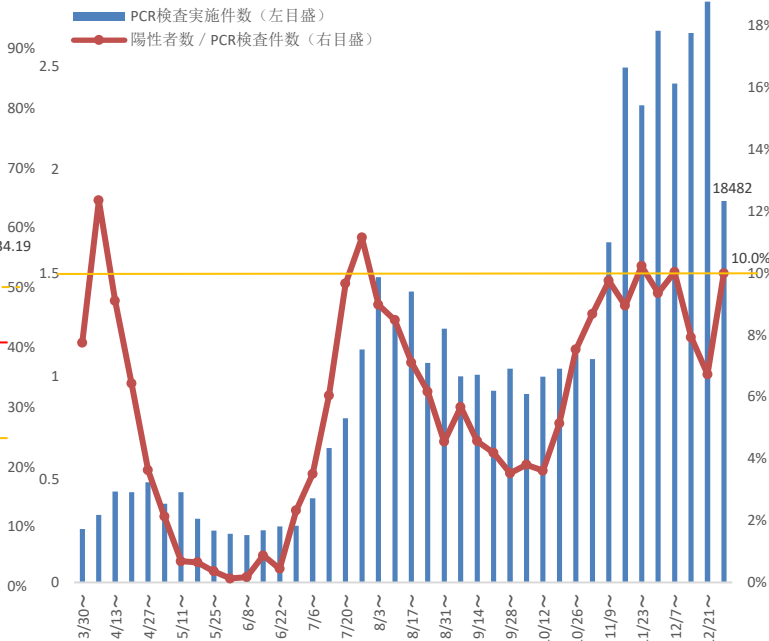
(資料出所) 1月13日ADB資料1



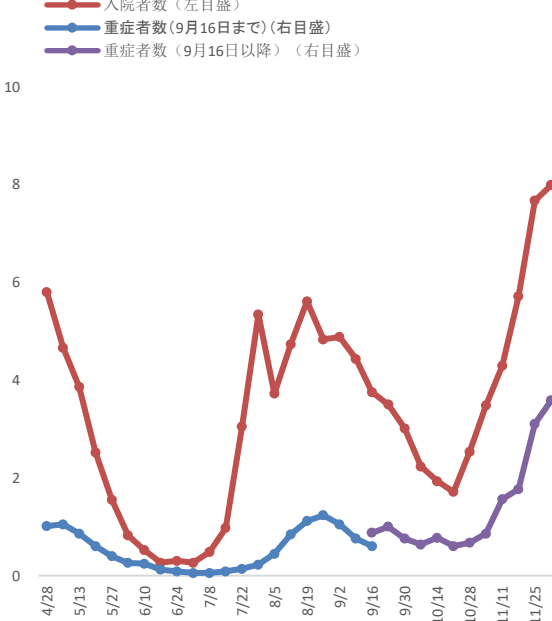
② 新規感染者数(人口10万人対)／アンリンク割合



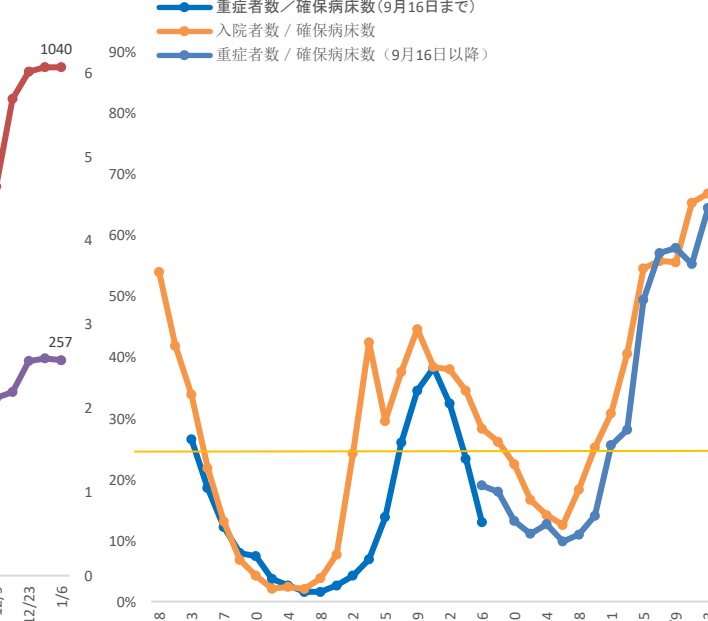
③ 検査状況



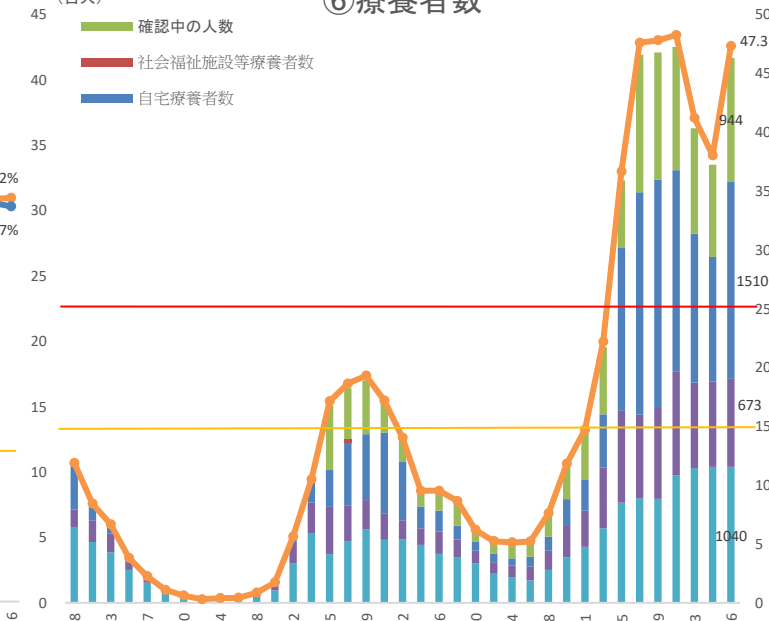
④ 入院者数／重症者数



⑤ 病床占有率

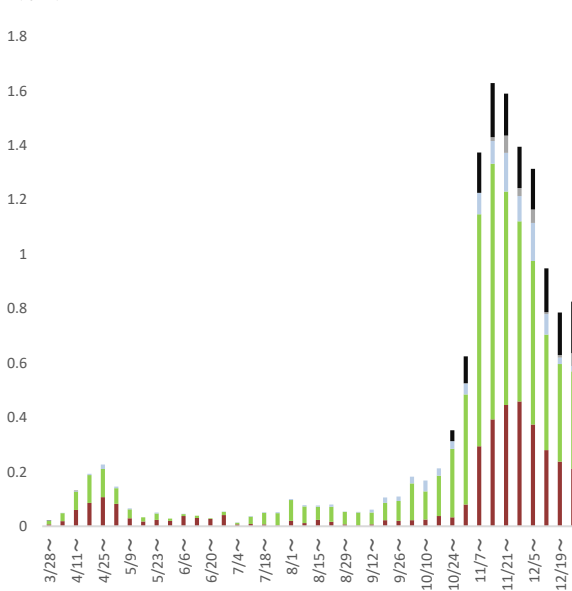


⑥ 療養者数

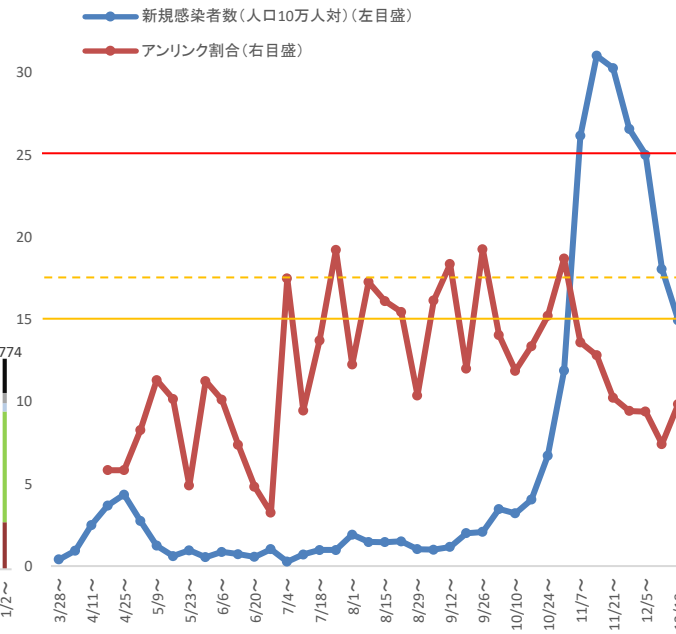


(資料出所)1月13日ADB資料1

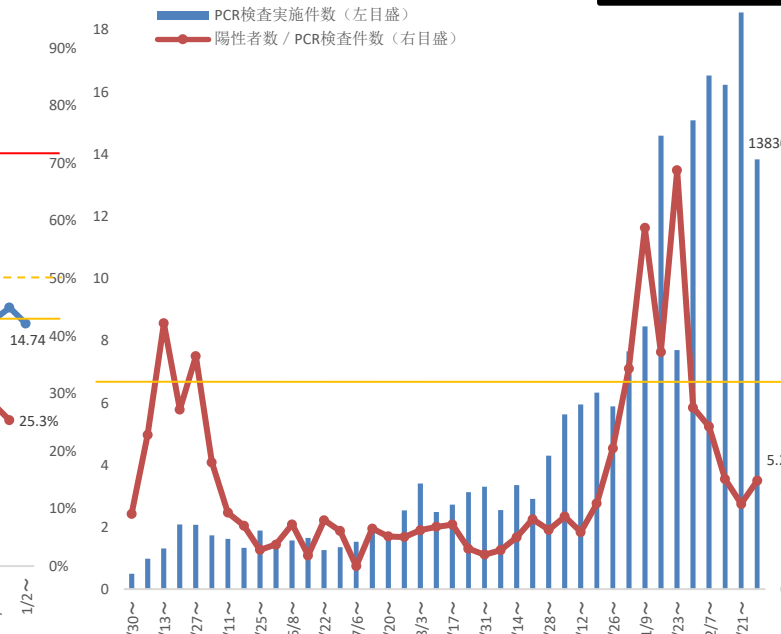
### ①新規感染者報告数



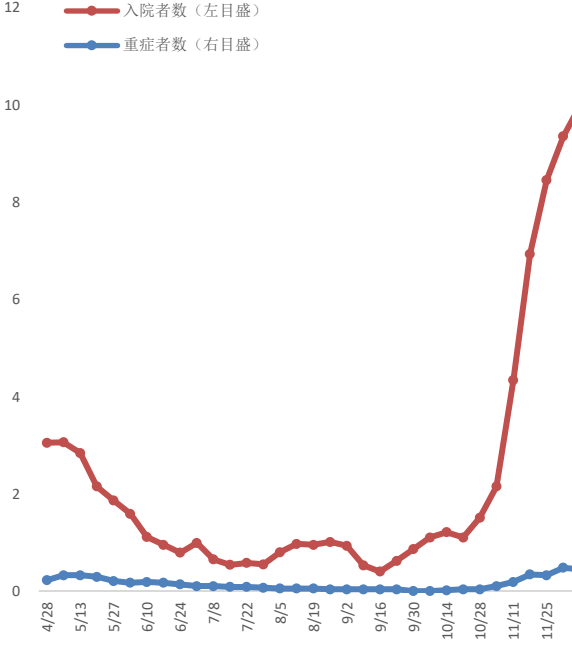
### ②新規感染者数(人口10万人対)／アリンク割合



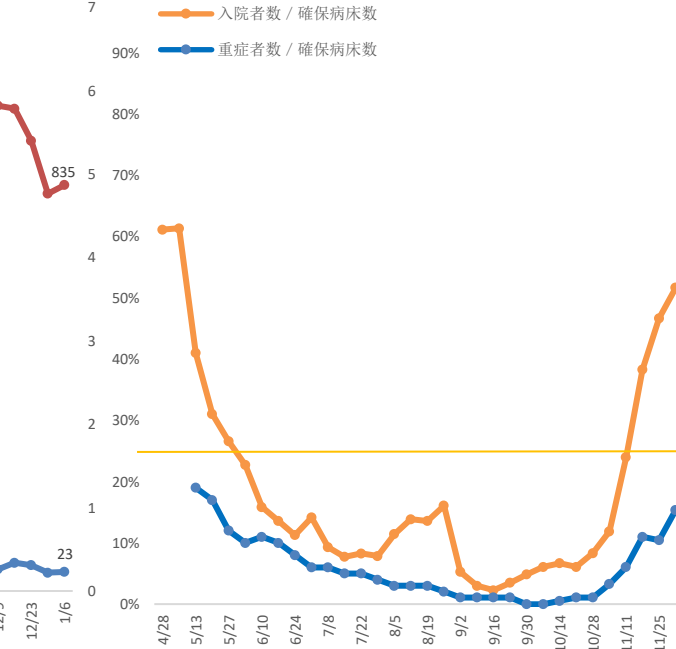
### ③検査状況



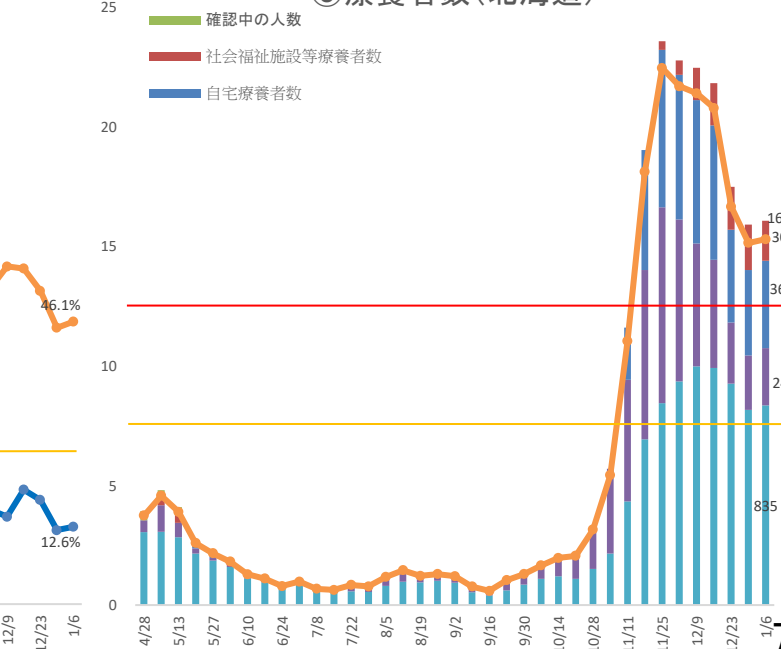
### ④入院者数／重症者数(北海道)



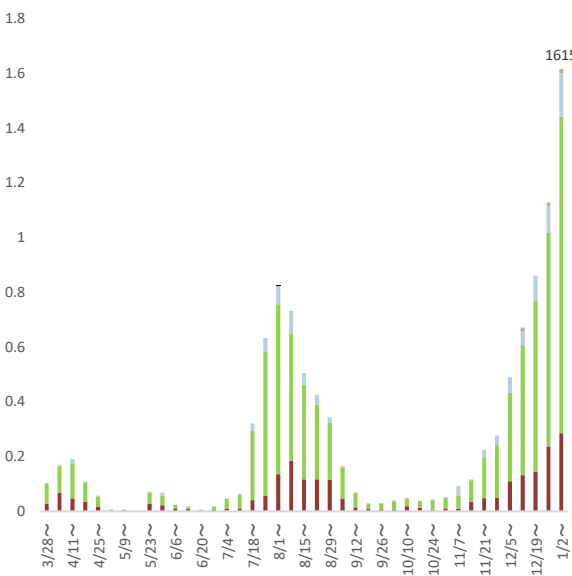
### ⑤病床占有率(北海道)



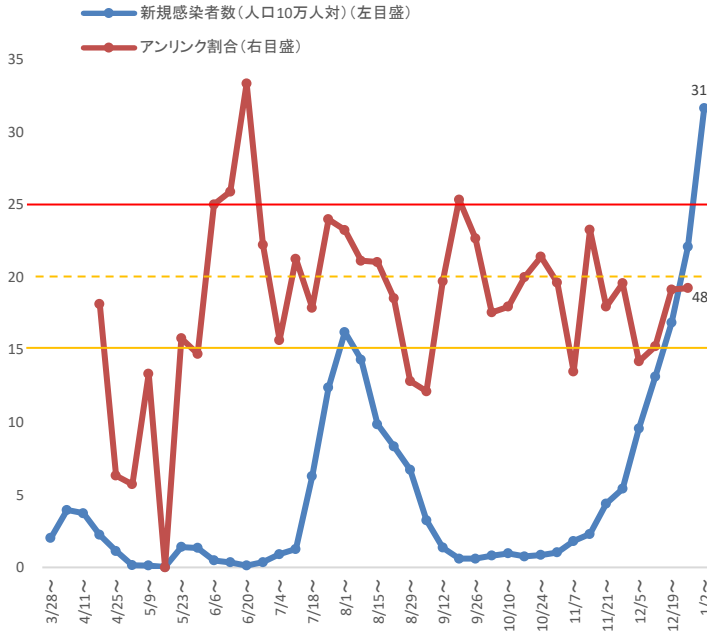
### ⑥療養者数(北海道)



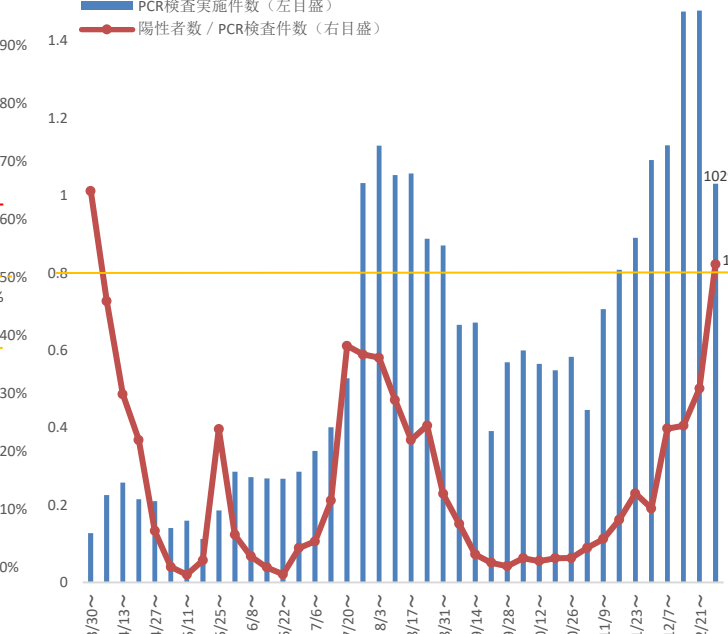
①新規感染者報告数  
60歳~ 20-59歳 19歳 調査中 非公表 不明 (千人)



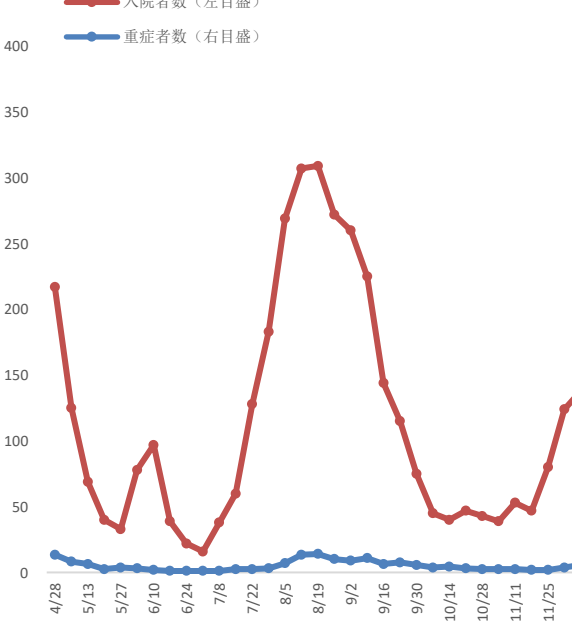
②新規感染者数(人口10万人対)／アンリンク割合 (人)



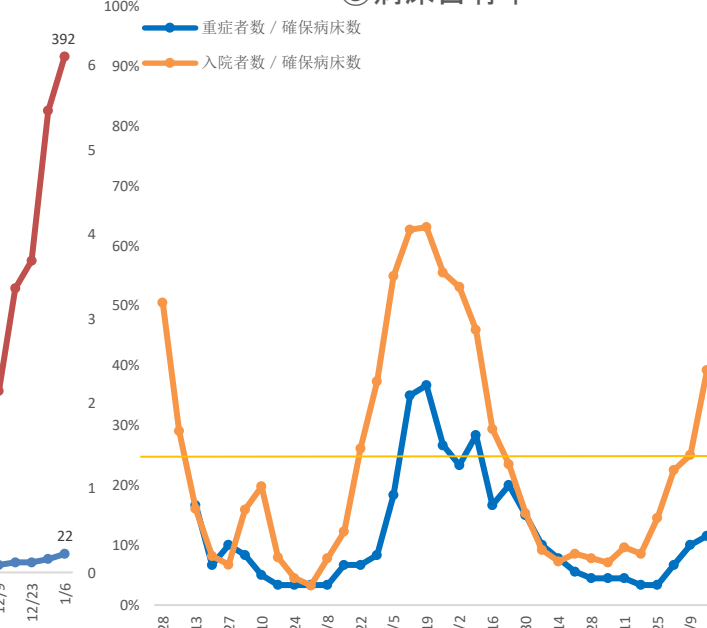
③検査状況 (万件)  
PCR検査実施件数(左目盛) 陽性者数 / PCR検査件数(右目盛)



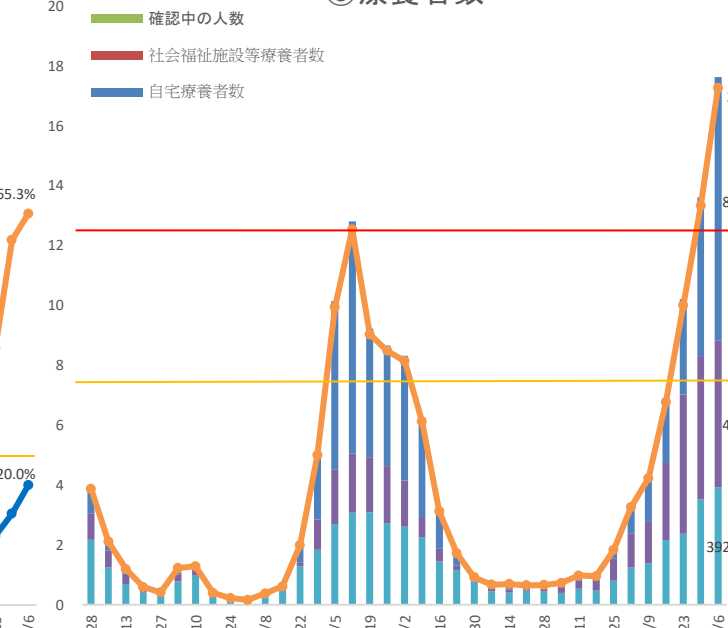
④入院者数／重症者数 (人)



⑤病床占有率 (百人)  
重症者数 / 確保病床数 入院者数 / 確保病床数



⑥療養者数 (百人)  
確認中の人数 社会福祉施設等療養者数 自宅療養者数



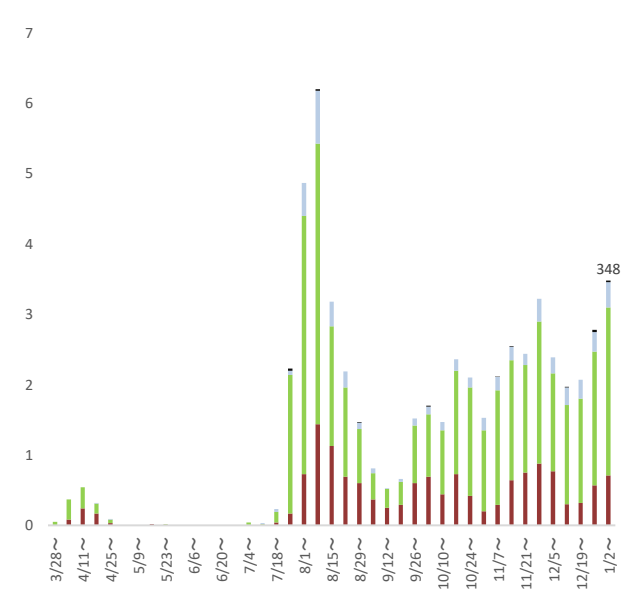
(資料出所) 1月13日ADB資料1



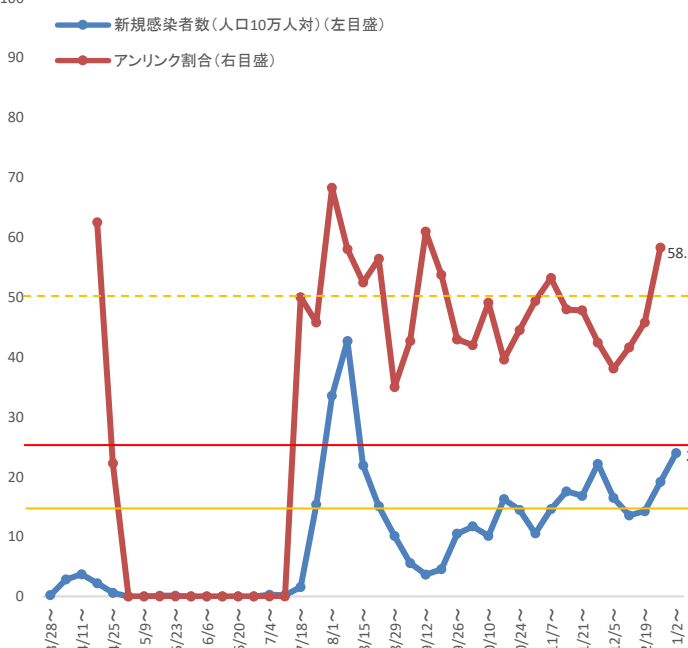
①新規感染者報告数

- 60歳- 20-59歳
- 19歳 調査中
- 非公表 不明

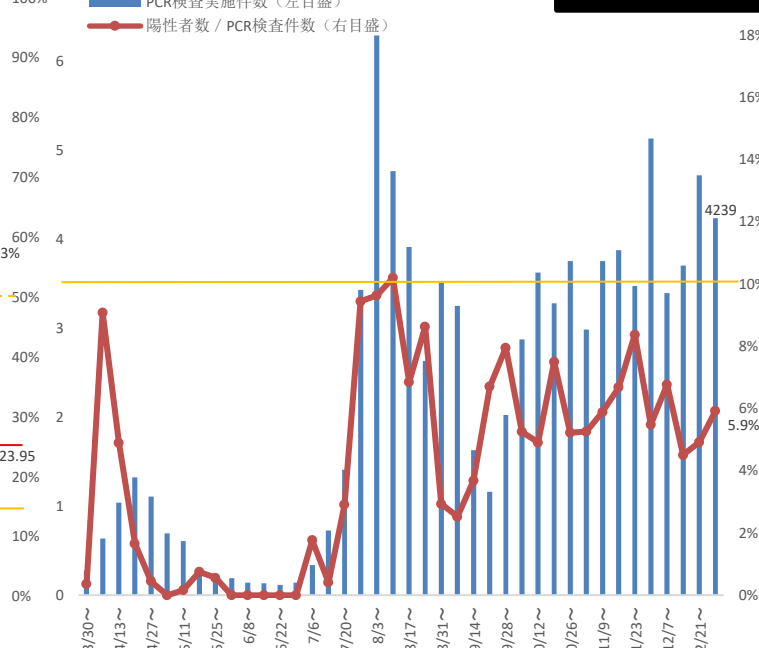
(百人)



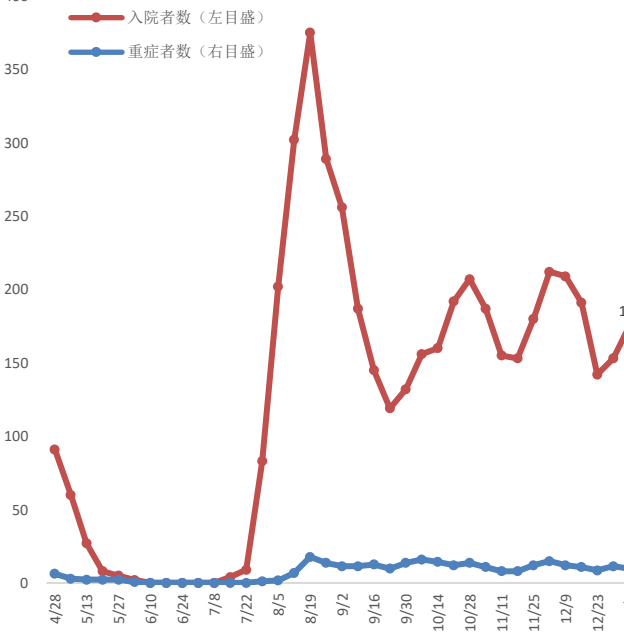
②新規感染者数(人口10万人対)／アリンク割合



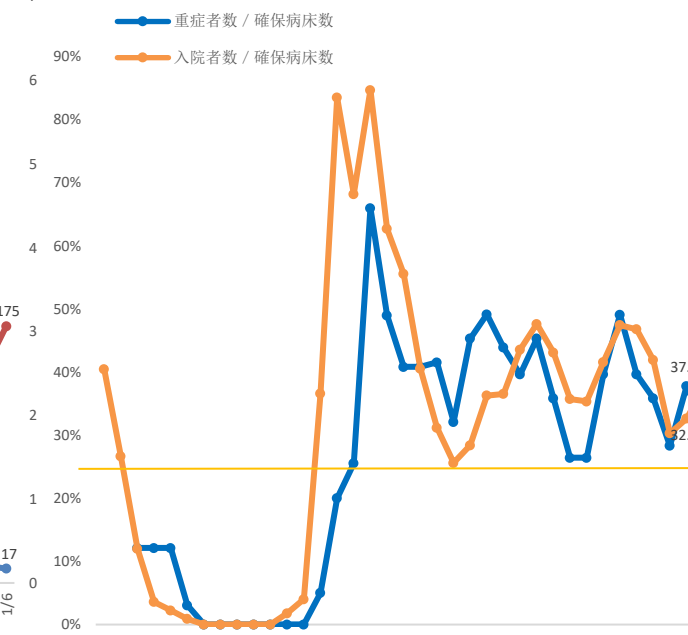
③検査状況



④入院者数／重症者数



⑤病床占有率



⑥療養者数

