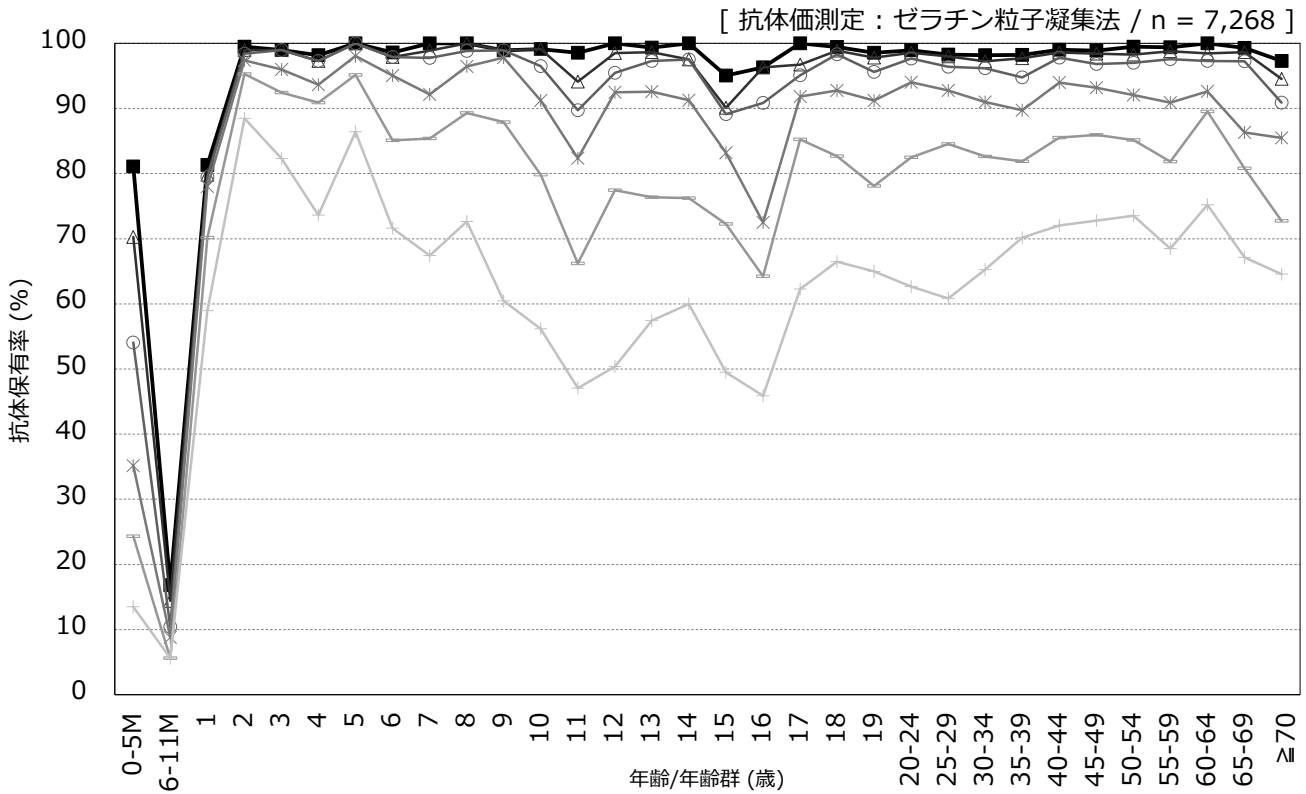


# 年齢/年齢群別の麻疹抗体保有状況, 2018年<sup>※1</sup>

～ 2018年度感染症流行予測調査より ～

※1 主に2018年7～9月に採取された血清の測定結果：2019年5月現在暫定値



抗体価    ■ ≥1:16    ▲ ≥1:32    ○ ≥1:64    \* ≥1:128    + ≥1:256    × ≥1:512

流行予測2018

## 【 2018年度麻疹感受性調査実施都道府県 】

北海道, 宮城県, 山形県, 福島県, 茨城県, 栃木県, 群馬県, 埼玉県, 千葉県, 東京都, 神奈川県, 新潟県, 石川県, 長野県, 静岡県, 愛知県, 三重県, 京都府, 大阪府, 山口県, 高知県, 福岡県, 佐賀県, 宮崎県, 沖縄県