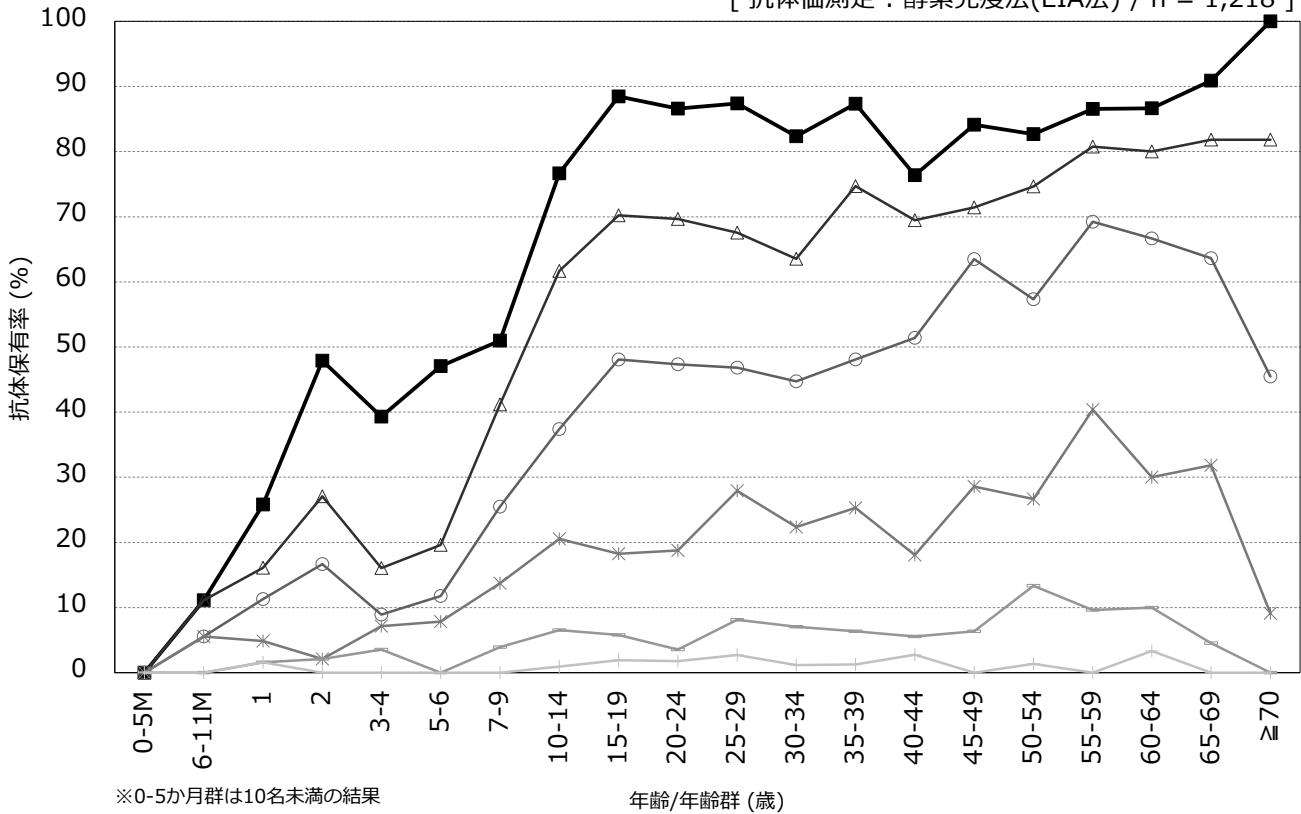


# 年齢/年齢群別の水痘抗体保有状況, 2018年<sup>※1</sup>

～ 2018年度感染症流行予測調査より ～

※1 主に2018年7～9月に採取された血清の測定結果：2019年5月現在暫定値

[ 抗体価測定：酵素免疫法(EIA法) / n = 1,218 ]



※0-5か月群は10名未満の結果

EIA値    ■ ≥4    △ ≥8    ○ ≥16    \* ≥32    □ ≥64    + ≥128

流行予測2018

## 【 2018年度水痘感受性調査実施都道府県 】

千葉県, 東京都, 神奈川県, 大阪府