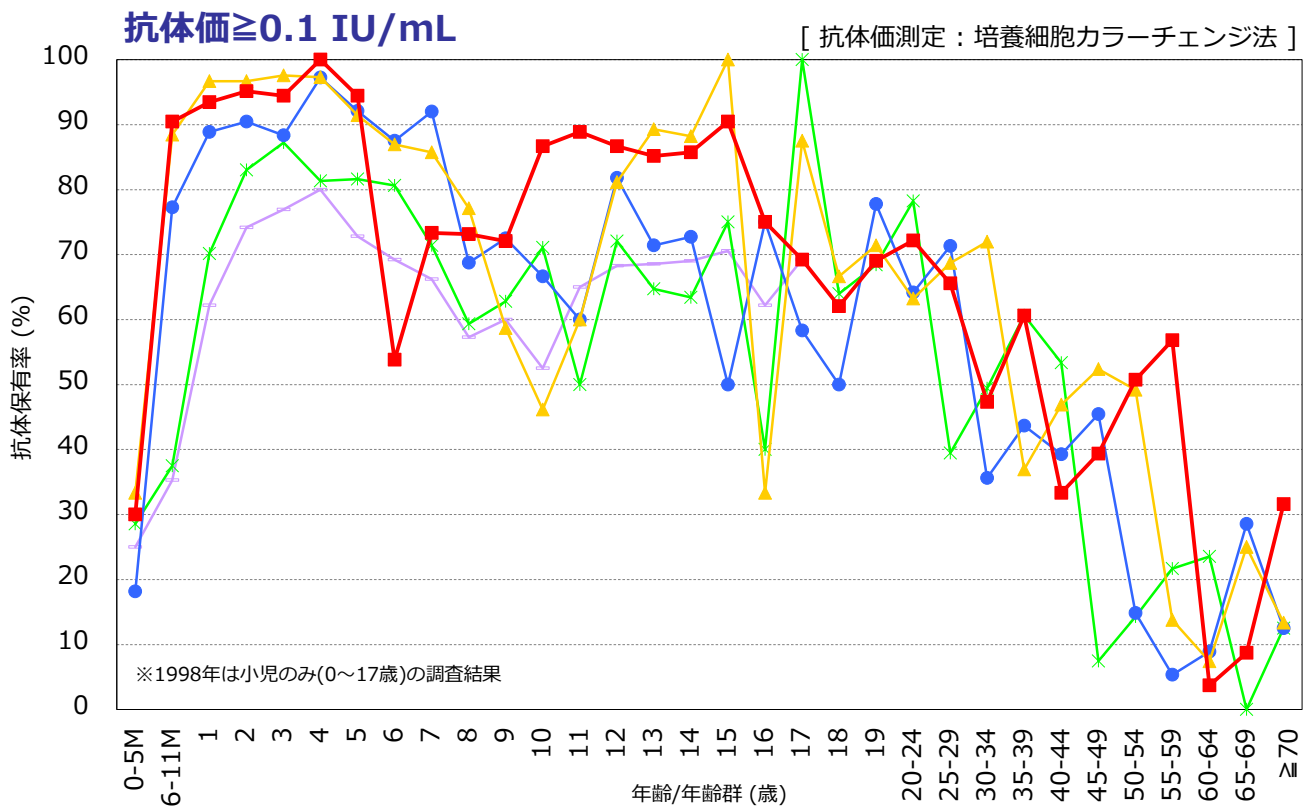
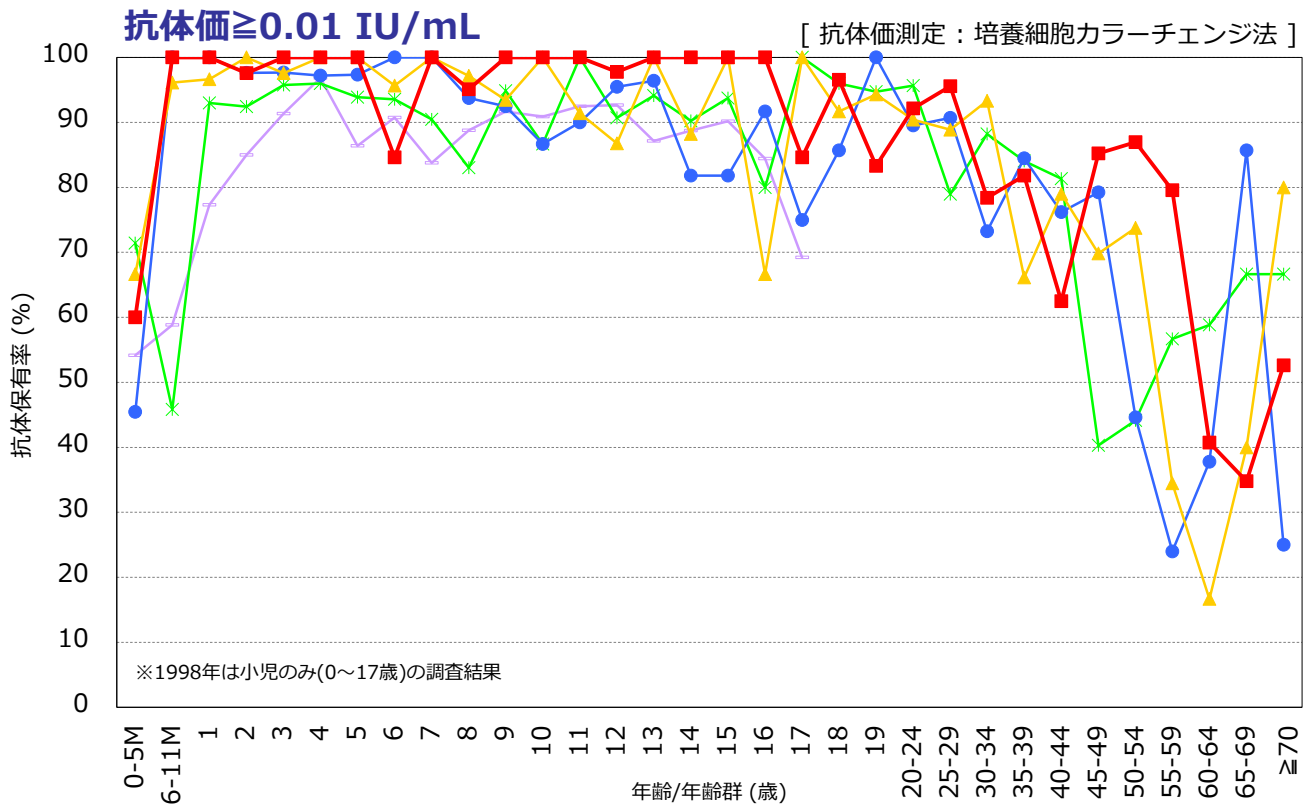


年齢/年齢群別のジフテリア抗体保有状況の年度比較, 1998~2018年

～ 2018年度感染症流行予測調査より ～

※1 2018年度は2019年5月現在暫定値



調査年度 (対象者数)

- 1998 (n=1,417)
- 2003 (n=1,447)
- 2008 (n=1,314)
- 2013 (n=1,348)
- 2018 (n=1,273)

流行予測2018