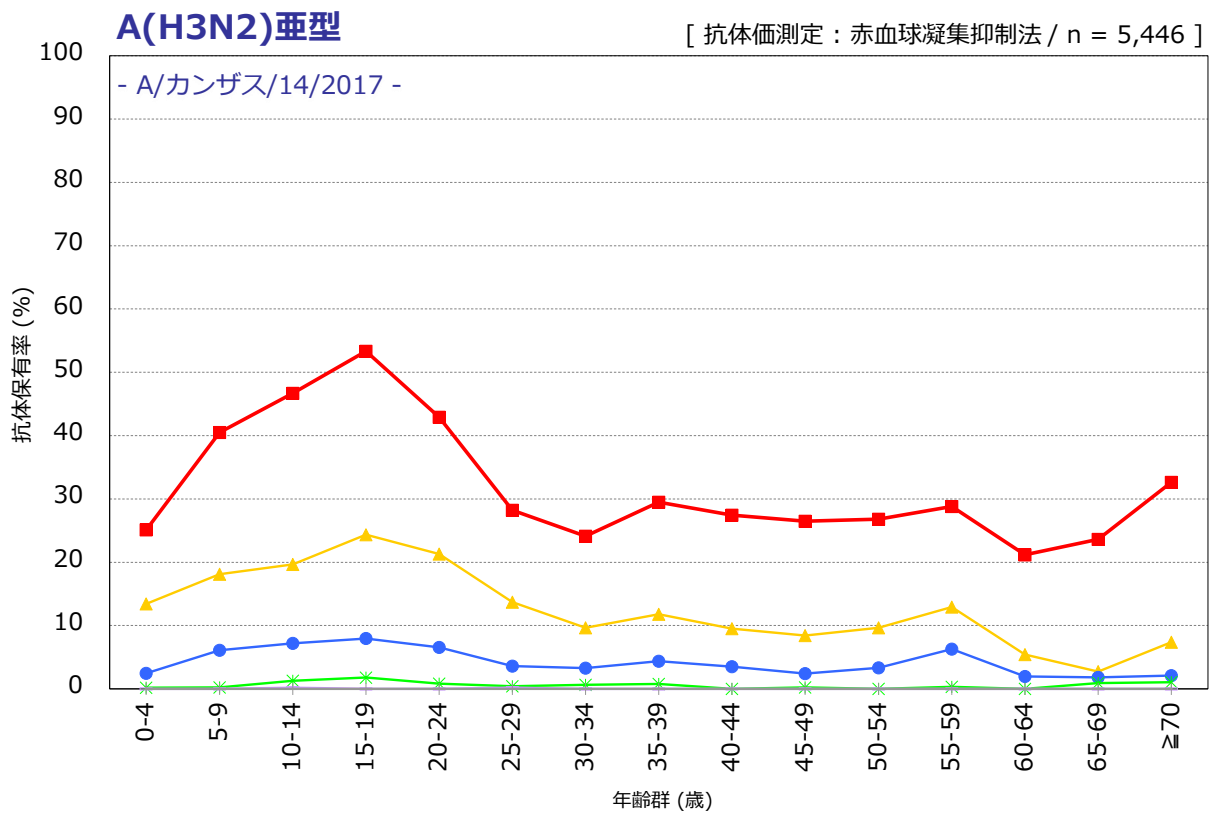
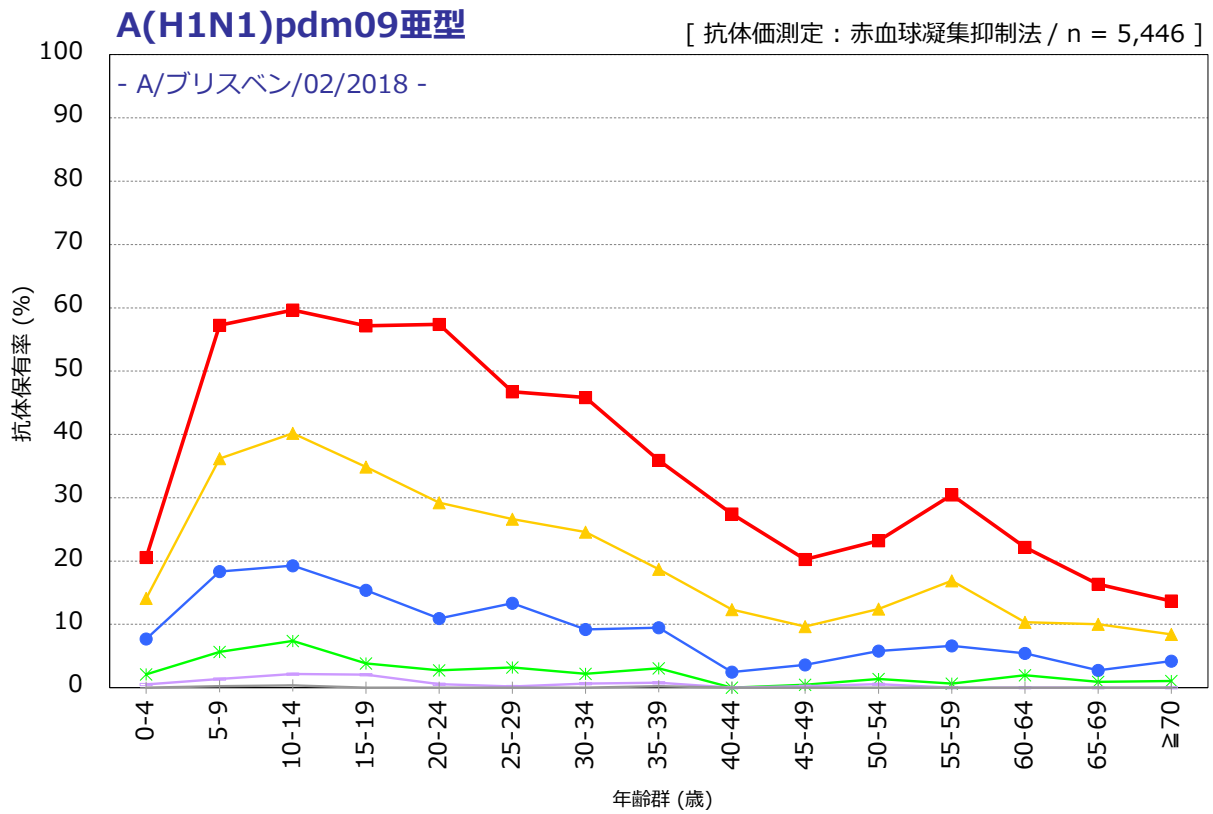


年齢群別のインフルエンザ抗体保有状況, 2019/20シーズン前^{※1}

～ 2019年度感染症流行予測調査より ～

※1 主に2019年7～9月に採取された血清の測定結果；2020年7月現在暫定値



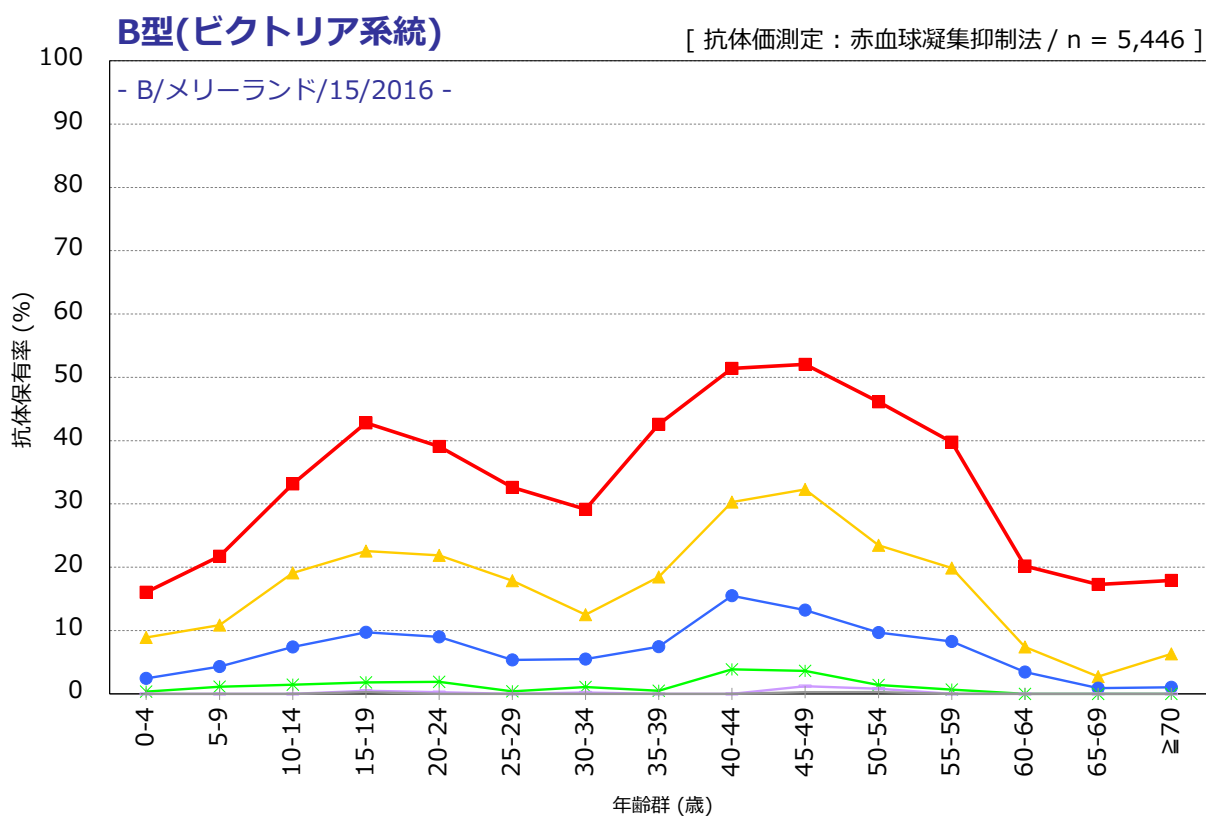
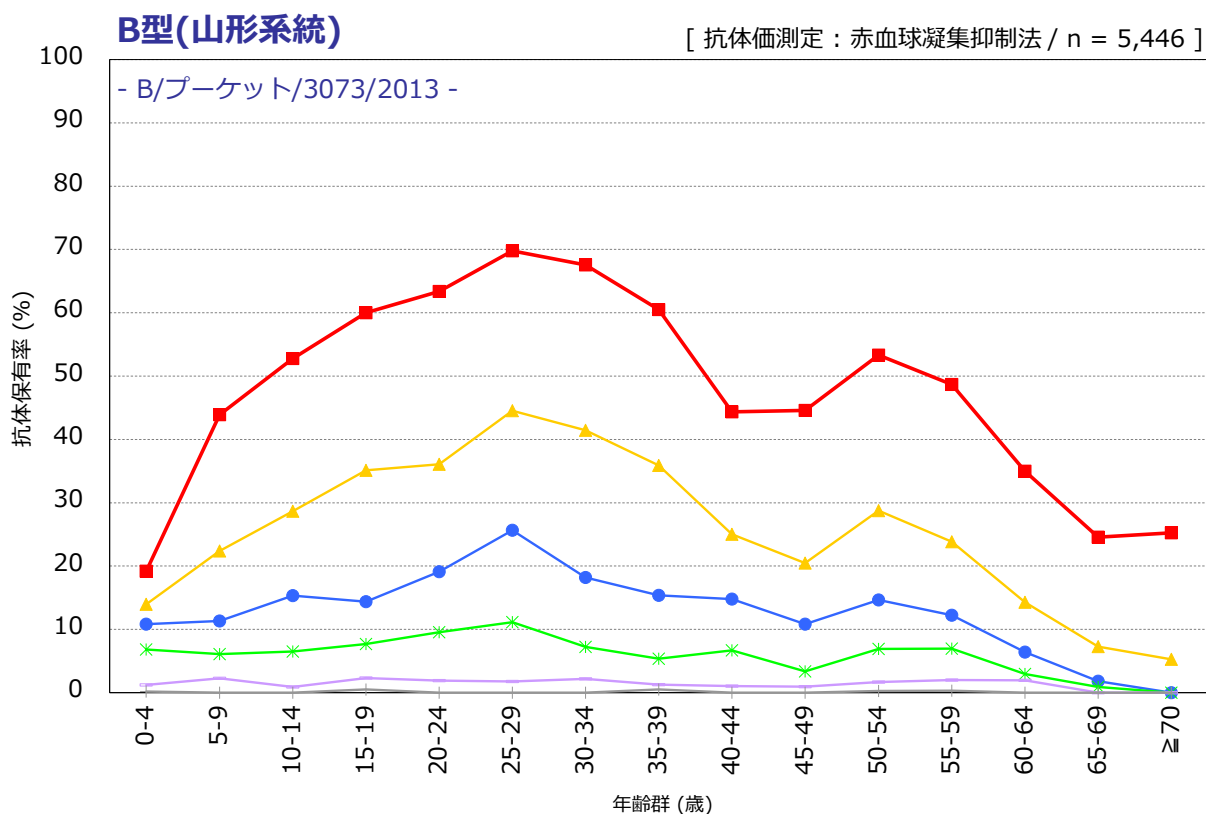
抗体価 ■ ≥1:40 ▲ ≥1:80 ● ≥1:160 * ≥1:320 + ≥1:640 - ≥1:1280

流行予測2019

年齢群別のインフルエンザ抗体保有状況, 2019/20シーズン前^{※1}

～ 2019年度感染症流行予測調査より ～

※1 主に2019年7～9月に採取された血清の測定結果；2020年7月現在暫定値



抗体価 ■ ≥1:40 ▲ ≥1:80 ● ≥1:160 * ≥1:320 + ≥1:640 — ≥1:1280

流行予測2019

【 2019年度インフルエンザ感受性調査実施都道府県 】

北海道, 山形県, 福島県, 茨城県, 栃木県, 群馬県, 千葉県, 東京都, 神奈川県, 新潟県, 富山県, 福井県, 山梨県, 長野県, 静岡県, 愛知県, 三重県, 京都府, 愛媛県, 高知県, 佐賀県