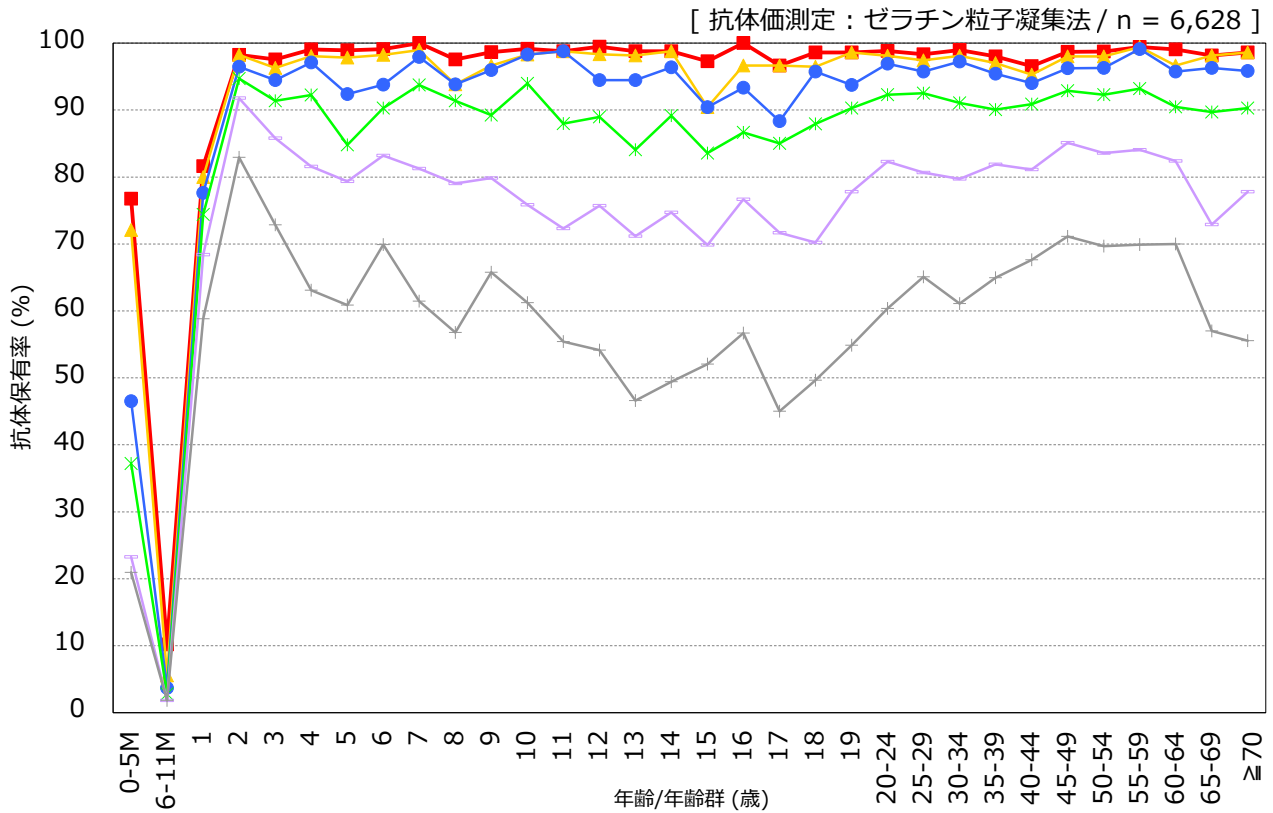


年齢/年齢群別の麻疹抗体保有状況, 2019年^{※1}

～ 2019年度感染症流行予測調査より ～

※1 主に2019年7～9月に採取された血清の測定結果：2020年7月現在暫定値



抗体価 ■ ≥1:16 ▲ ≥1:32 ● ≥1:64 * ≥1:128 □ ≥1:256 + ≥1:512

流行予測2019

【 2019年度麻疹感受性調査実施都道府県 】

北海道, 山形県, 福島県, 茨城県, 栃木県, 群馬県, 埼玉県, 千葉県, 東京都, 神奈川県, 新潟県, 石川県, 長野県, 静岡県, 愛知県, 三重県, 京都府, 大阪府, 山口県, 高知県, 福岡県, 佐賀県, 宮崎県, 沖縄県