

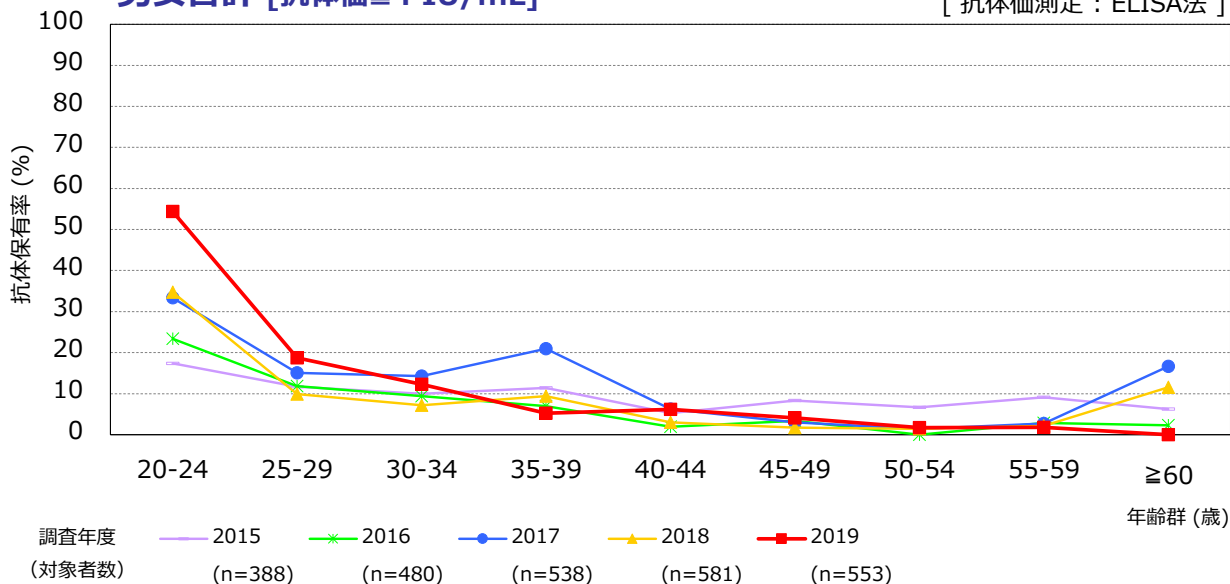
# 年齢群別のヒトパピローマウイルス16型抗体保有状況の年度比較, 2015~2019年<sup>※1</sup>

～ 2019年度感染症流行予測調査より ～

※1 2019年度は2020年7月現在暫定値

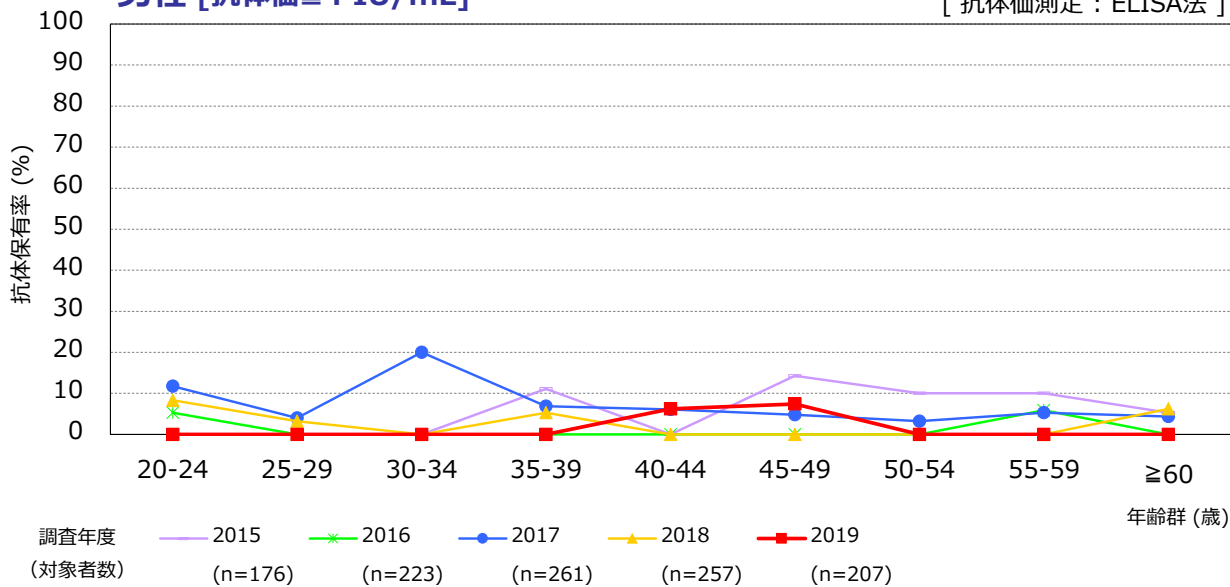
## 男女合計 [抗体価 $\geq$ 4 IU/mL]

[抗体価測定：ELISA法]



## 男性 [抗体価 $\geq$ 4 IU/mL]

[抗体価測定：ELISA法]



## 女性 [抗体価 $\geq$ 4 IU/mL]

[抗体価測定：ELISA法]

