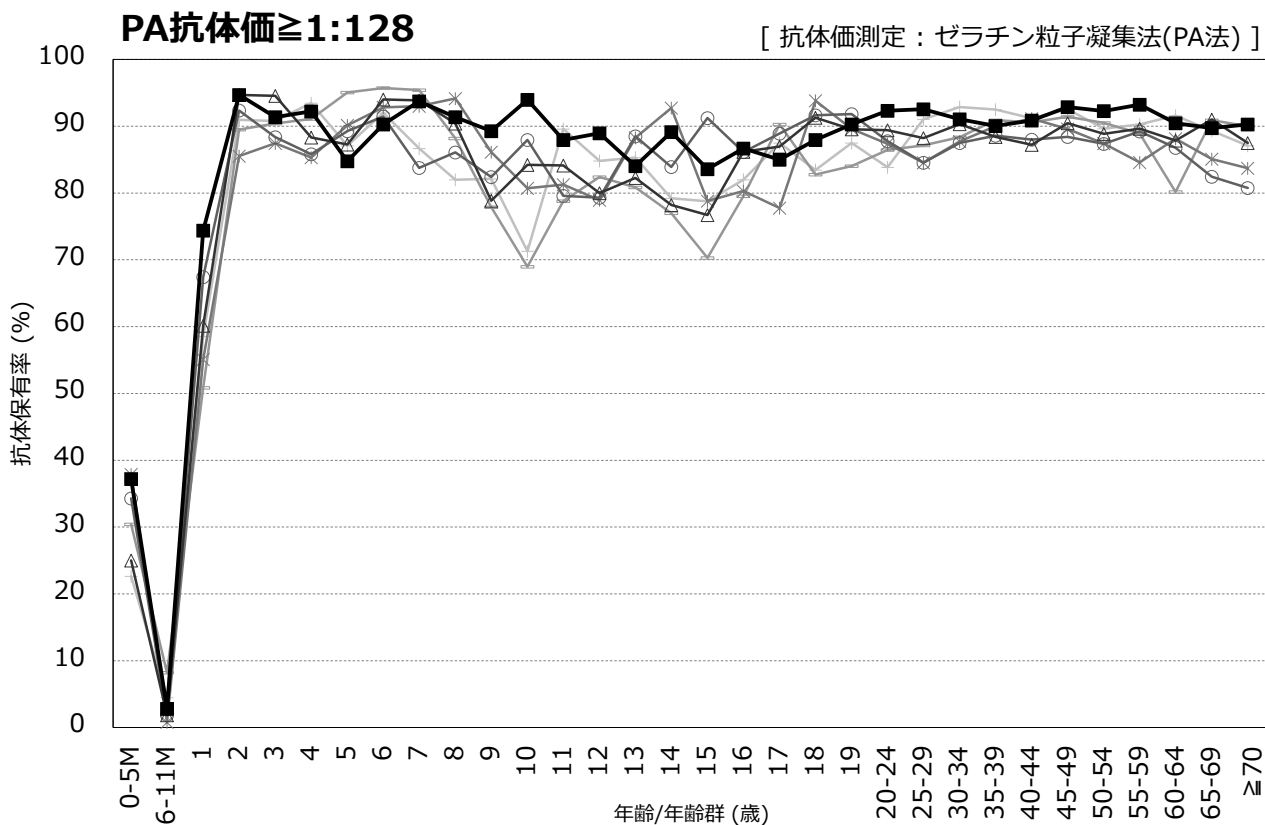
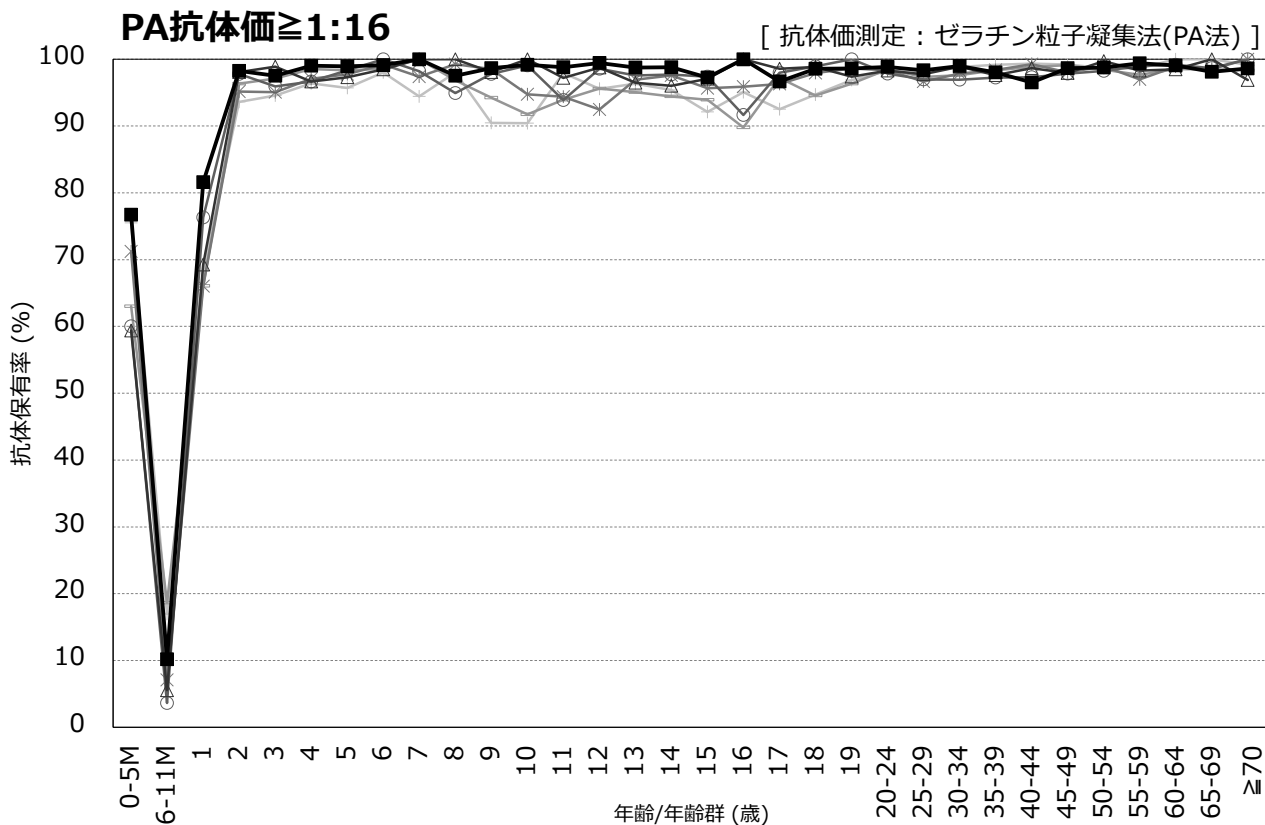


# 年齢/年齢群別の麻疹抗体保有状況の年度比較, 2006~2019年<sup>※1</sup>

～ 2019年度感染症流行予測調査より ～

※1 2019年度は2020年7月現在暫定値



調査年度 (対象者数)    2006 (n=5,992)    2008 (n=7,013)    2010 (n=7,159)    2013 (n=6,980)    2016 (n=6,462)    2019 (n=6,628)

**流行予測2019**