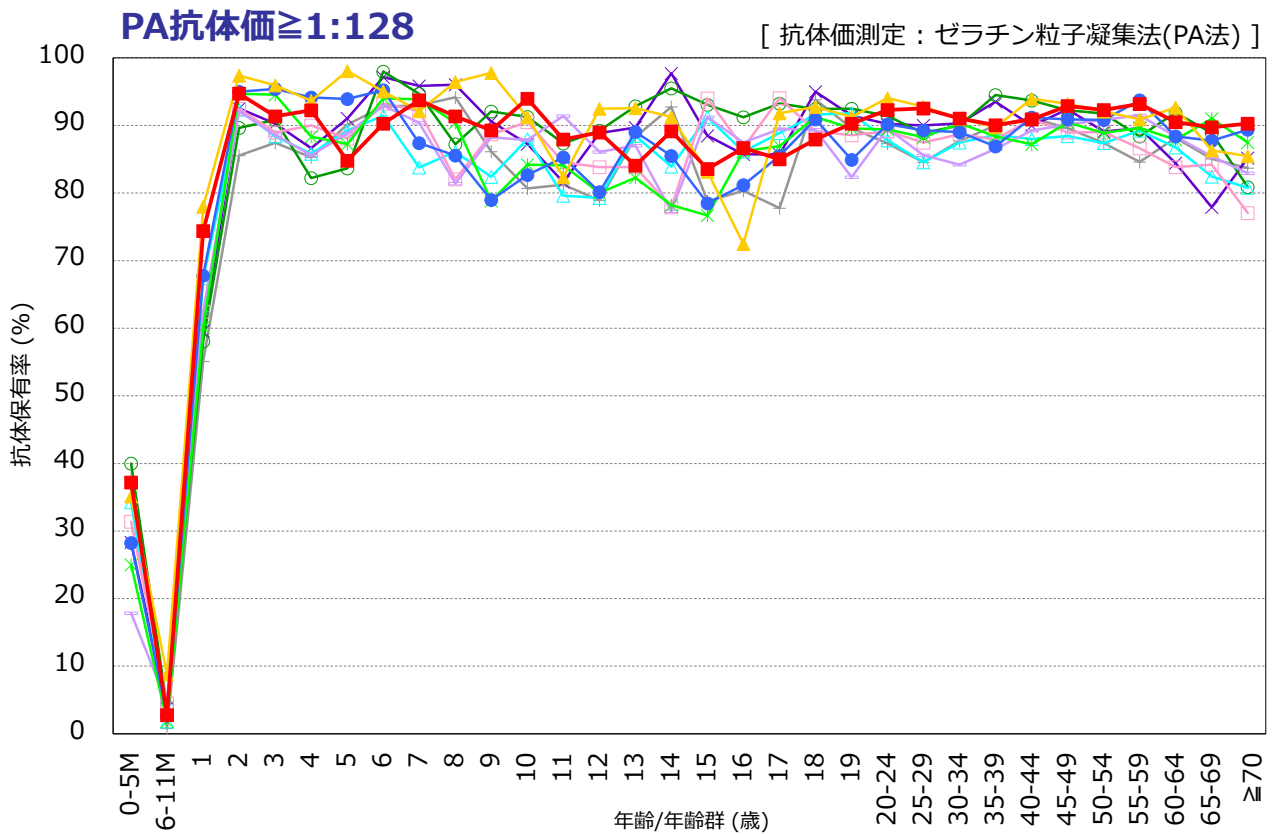
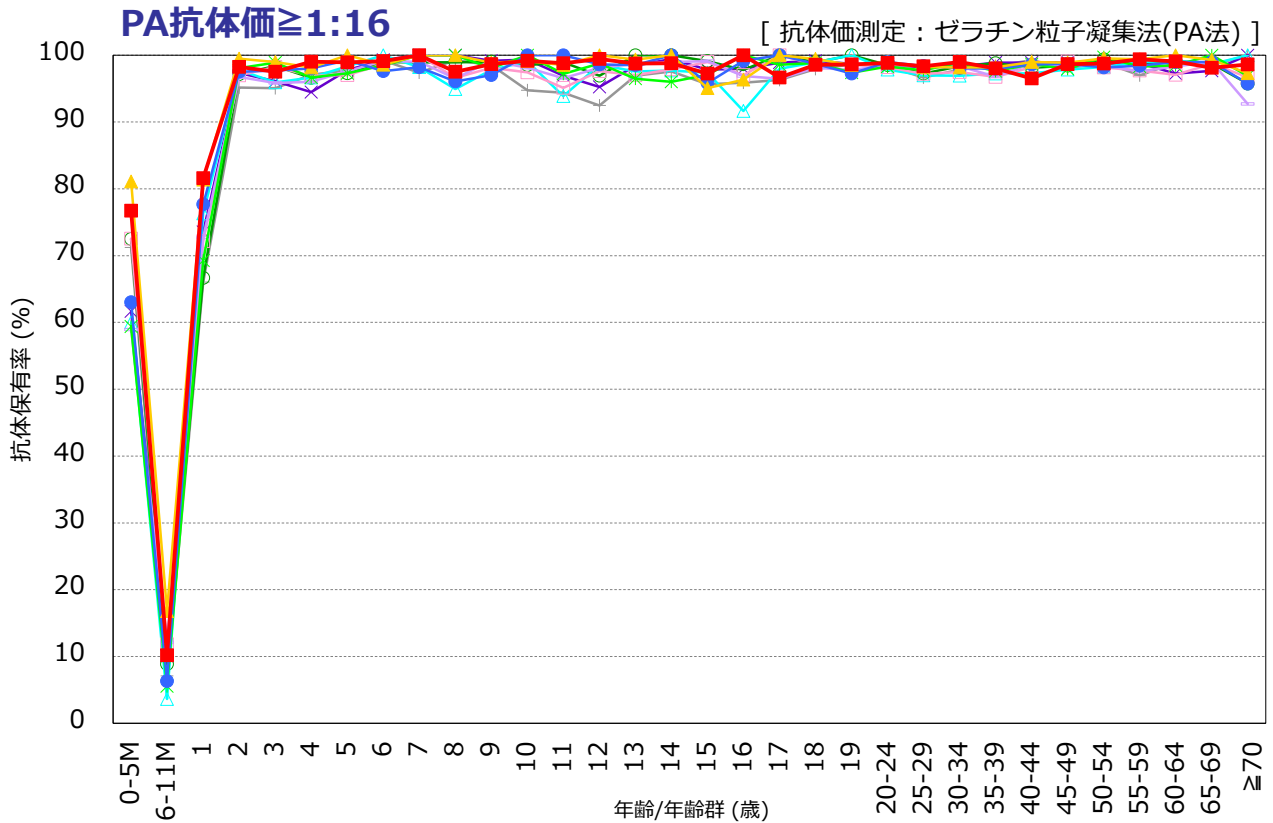


年齢/年齢群別の麻疹抗体保有状況の年度比較, 2010~2019年^{※1}

～ 2019年度感染症流行予測調査より ～

※1 2019年度は2020年7月現在暫定値



調査年度 (対象者数)

— 2010 (n=7,159)	—×— 2011 (n=7,412)	—○— 2012 (n=6,860)	—△— 2013 (n=6,980)	—□— 2014 (n=6,786)
—◇— 2015 (n=6,601)	—*— 2016 (n=6,462)	—●— 2017 (n=6,521)	—▲— 2018 (n=7,268)	—■— 2019 (n=6,628)

流行予測2019