

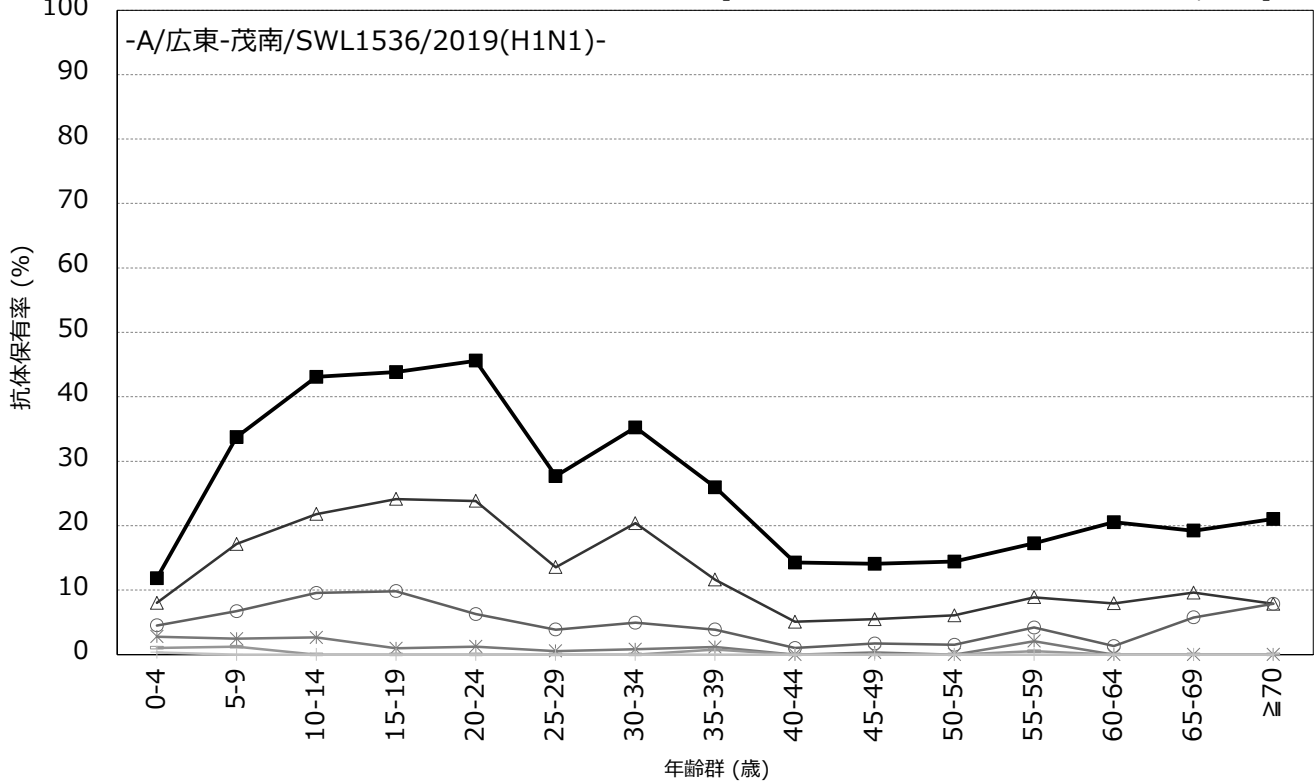
年齢群別のインフルエンザ抗体保有状況, 2020/21シーズン前^{※1}

～ 2020年度感染症流行予測調査より ～

※1 主に2020年7～9月に採取された血清の測定結果：2021年6月現在暫定値

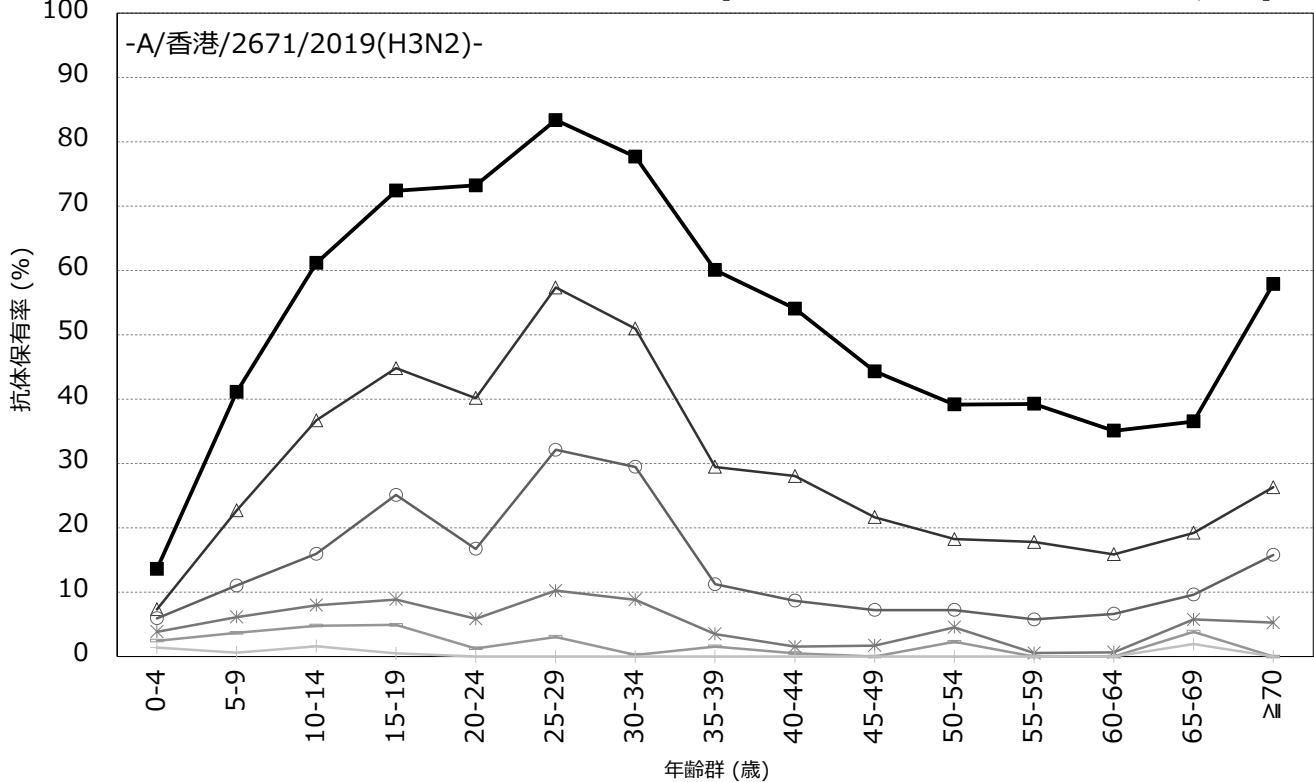
A(H1N1)pdm09亜型

[抗体価測定：赤血球凝集抑制法 / n = 3,244]



A(H3N2)亜型

[抗体価測定：赤血球凝集抑制法 / n = 3,244]



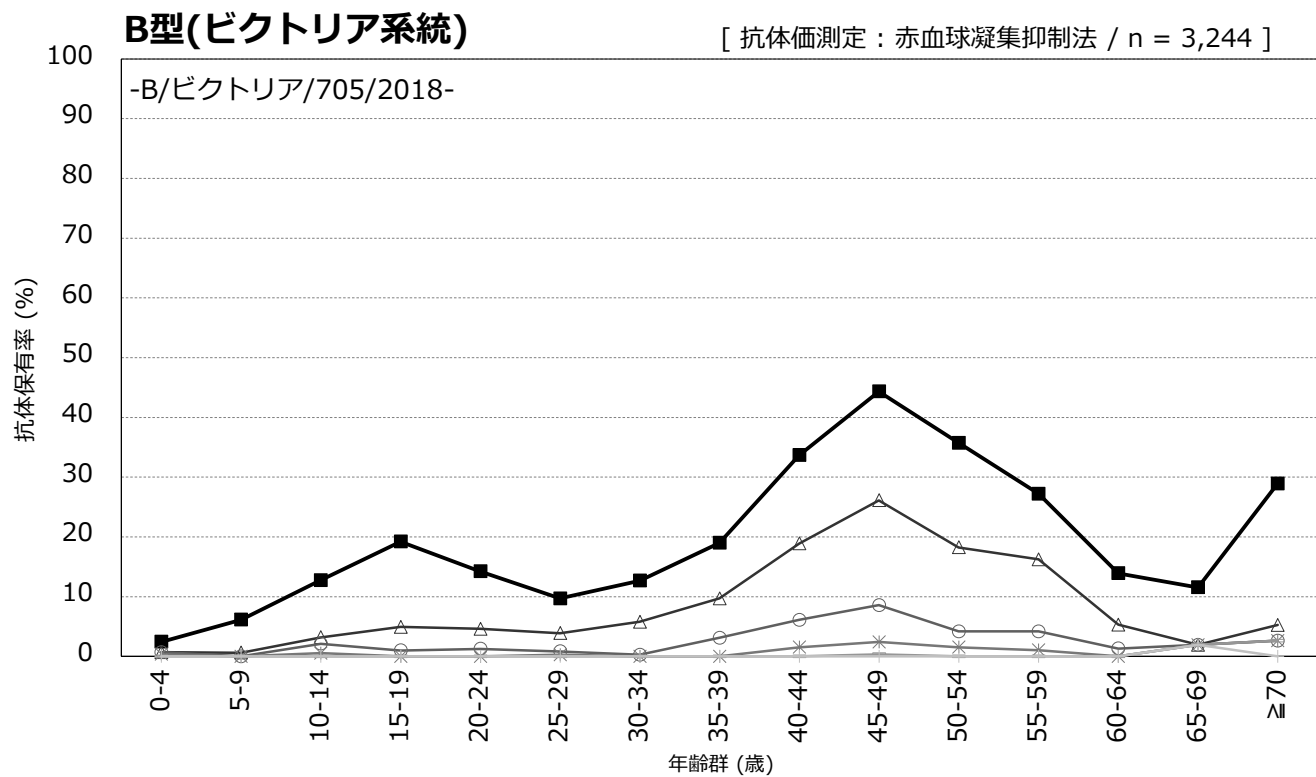
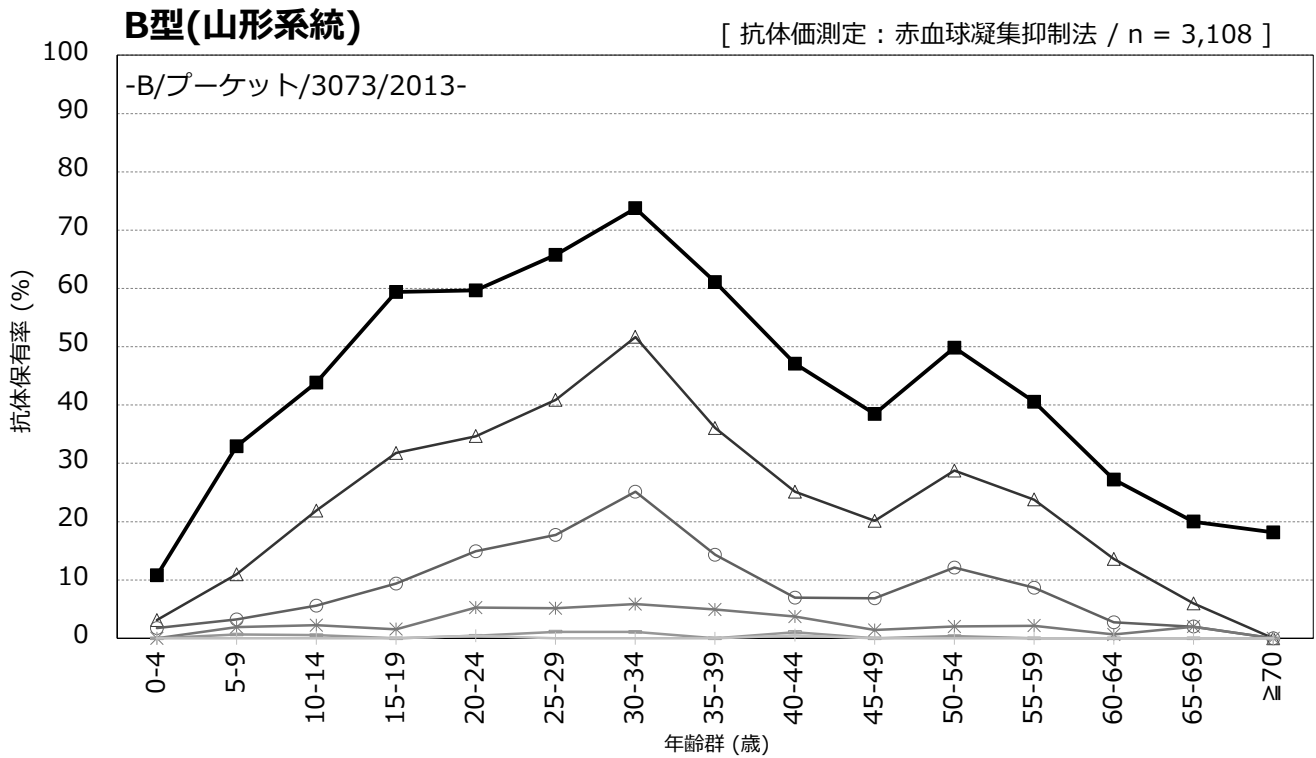
抗体価 ■ ≥1:40 ▲ ≥1:80 ○ ≥1:160 * ≥1:320 — ≥1:640 + ≥1:1280

流行予測2020

年齢群別のインフルエンザ抗体保有状況, 2020/21シーズン前^{※1}

～ 2020年度感染症流行予測調査より ～

※1 主に2020年7～9月に採取された血清の測定結果：2021年6月現在暫定値



抗体価 ■ ≥1:40 ▲ ≥1:80 ○ ≥1:160 * ≥1:320 ● ≥1:640 + ≥1:1280

流行予測2020

【 2020年度インフルエンザ感受性調査実施都道府県 】

北海道, 山形県, 福島県, 茨城県, 栃木県, 群馬県, 新潟県, 富山県, 山梨県, 長野県, 静岡県, 三重県, 京都府, 愛媛県, 高知県