

年齢群別のB型肝炎ウイルス抗体保有状況, 2020年^{※1}

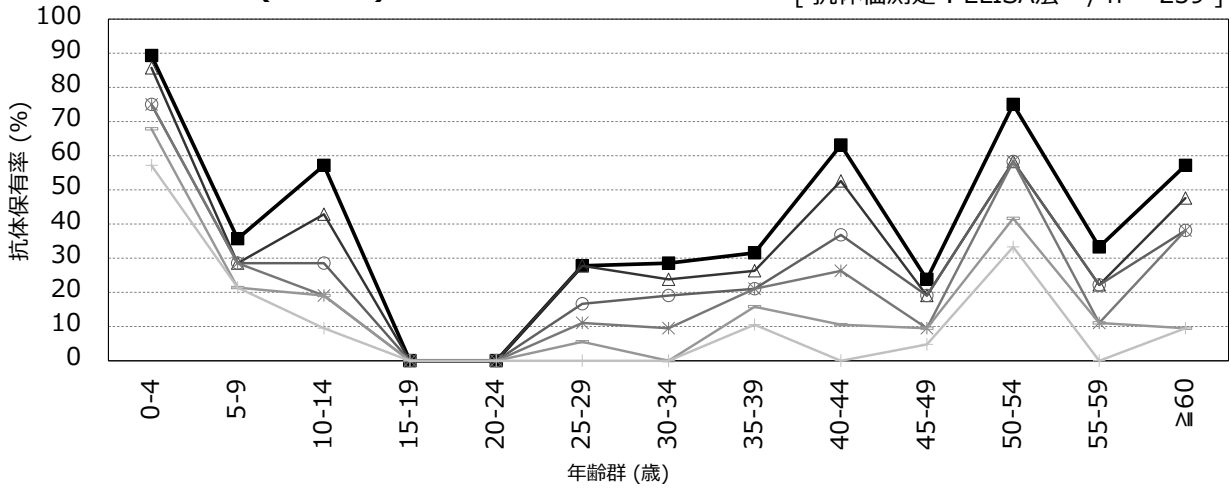
～ 2020年度感染症流行予測調査より ～

(2種類のキットによる測定結果)

※1 主に2020年7～9月に採取された血清の測定結果; 2021年4月現在暫定値

HBs抗体(HBsAb)【キットA】

[抗体価測定: ELISA法 / n = 239]

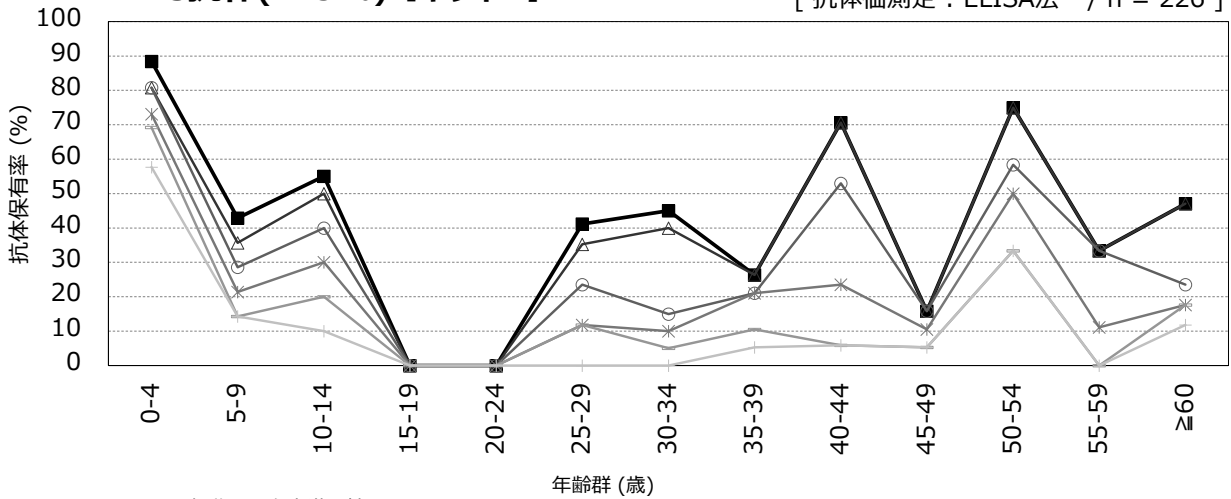


※55-59歳群は10名未満の結果

抗体価 ■ ≥10 ▲ ≥20 ○ ≥40 * ≥80 — ≥160 — ≥320 (mIU/mL)

HBs抗体(HBsAb)【キットB】

[抗体価測定: ELISA法 / n = 226]



※55-59歳群は10名未満の結果

抗体価 ■ ≥10 ▲ ≥20 ○ ≥40 * ≥80 — ≥160 — ≥320 (mIU/mL)

流行予測2020

【 2020年度B型肝炎感受性調査実施都道府県 】

大阪府