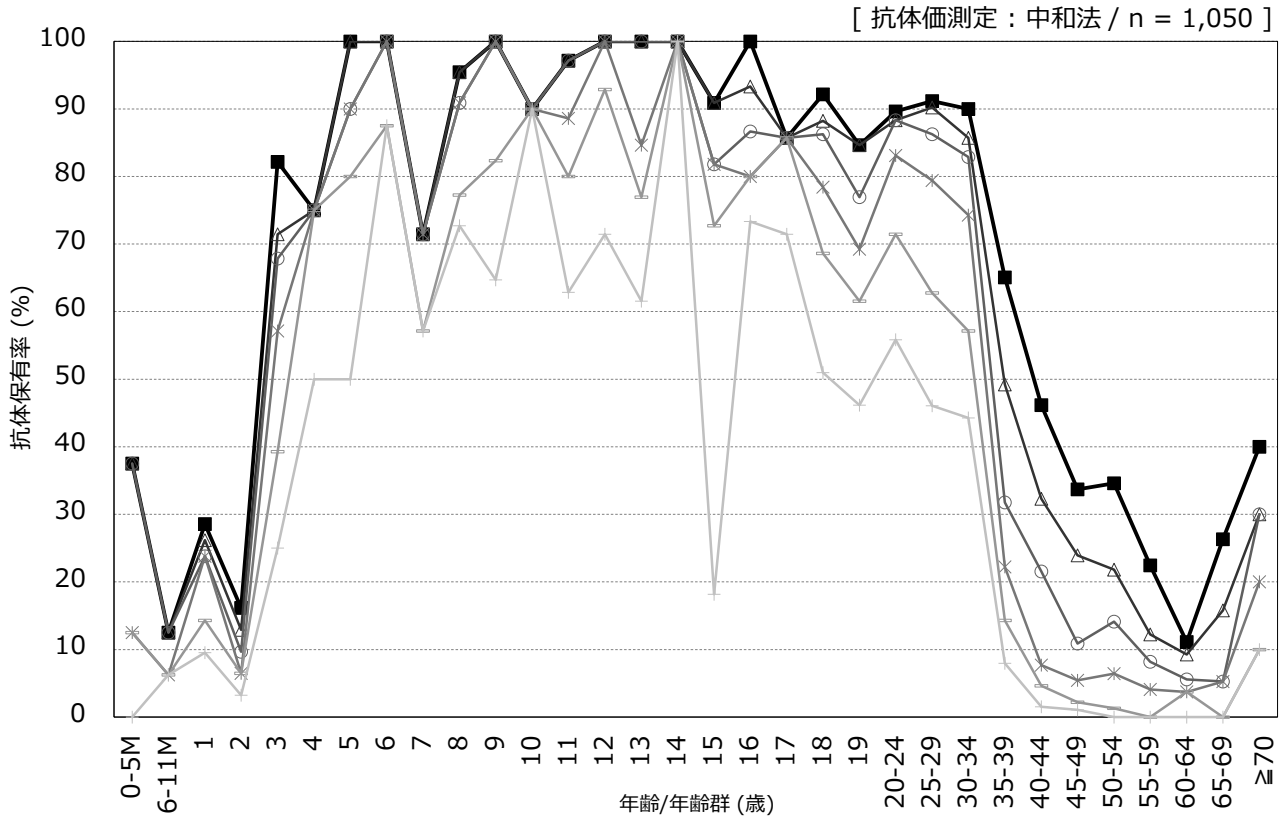


# 年齢/年齢群別の日本脳炎抗体保有状況, 2020年<sup>※1</sup>

～ 2020年度感染症流行予測調査より ～

※1 主に2020年7～9月に採取された血清の測定結果：2021年4月現在暫定値



※0-5か月, 4歳, 6歳, 7歳, 14歳, 17歳は10名未満の結果

抗体価    ■ ≥1:10    ▲ ≥1:20    ○ ≥1:40    \* ≥1:80    — ≥1:160    — ≥1:320

流行予測2020

## 【 2020年度日本脳炎感受性調査実施都道府県 】

富山県, 三重県, 大阪府, 愛媛県