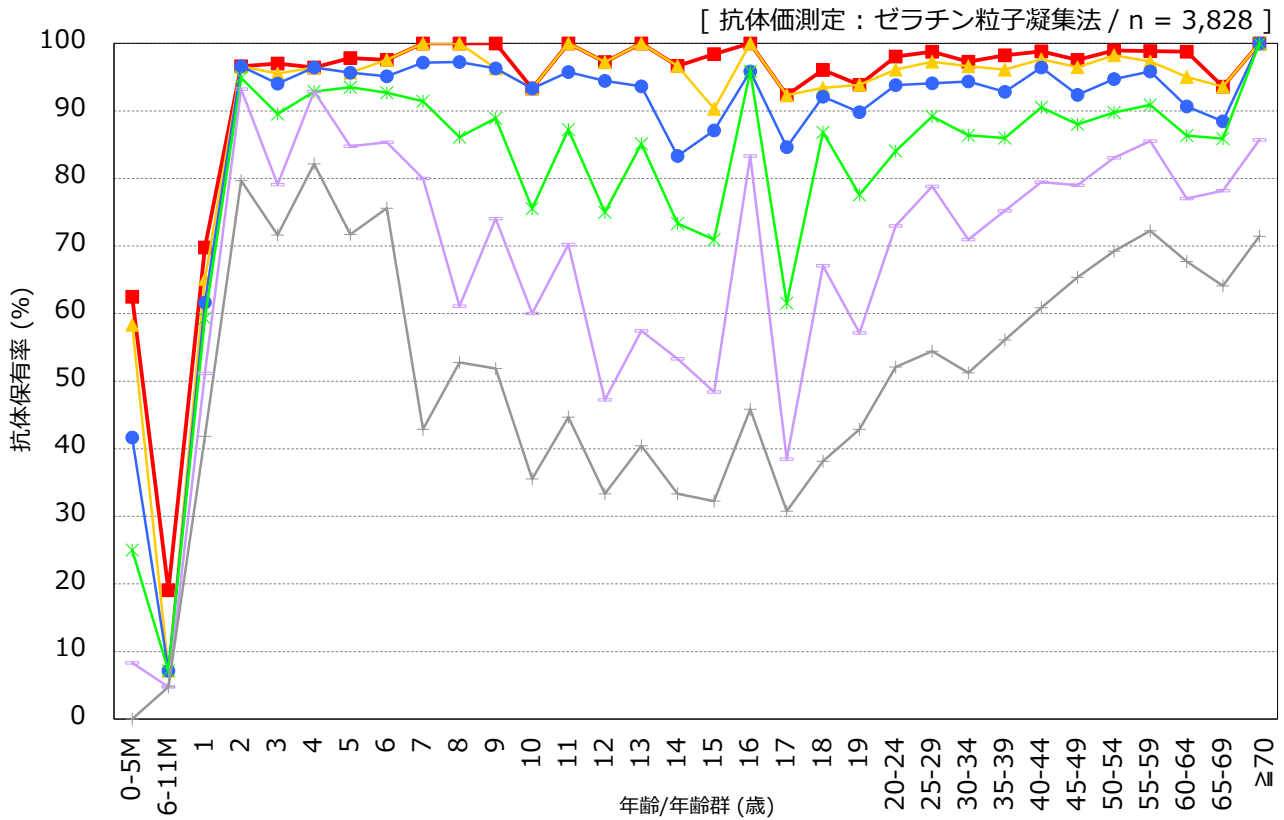


年齢/年齢群別の麻疹抗体保有状況, 2020年^{※1}

～ 2020年度感染症流行予測調査より ～

※1 主に2020年7～9月に採取された血清の測定結果：2021年4月現在暫定値



抗体価 $\geq 1:16$ $\geq 1:32$ $\geq 1:64$ $\geq 1:128$ $\geq 1:256$ $\geq 1:512$

流行予測2020

【 2020年度麻疹感受性調査実施都道府県 】

北海道, 山形県, 福島県, 茨城県, 栃木県, 群馬県, 埼玉県, 千葉県, 新潟県, 石川県, 長野県, 静岡県, 三重県
京都府, 大阪府, 山口県, 高知県, 沖縄県