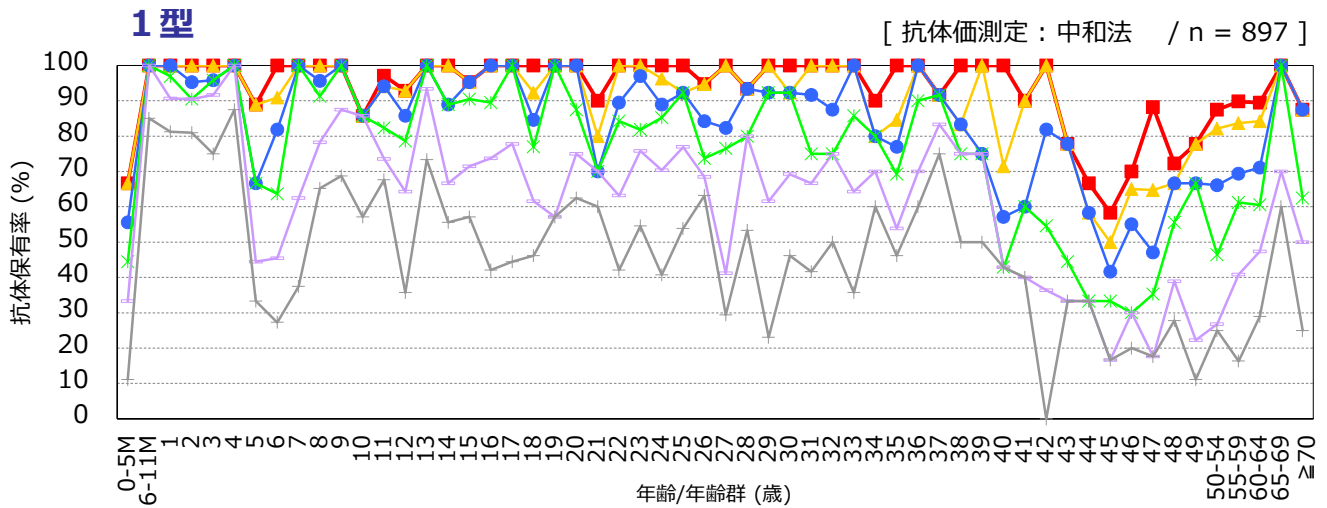


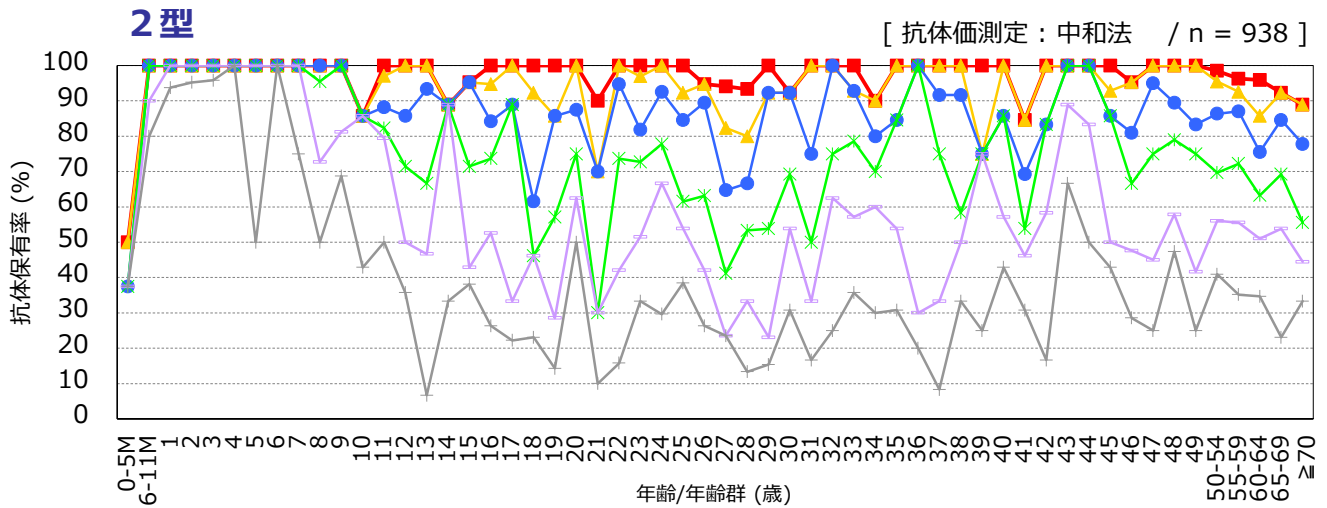
# 年齢/年齢群別のポリオ抗体保有状況, 2020年<sup>※1</sup>

～ 2020年度感染症流行予測調査より ～

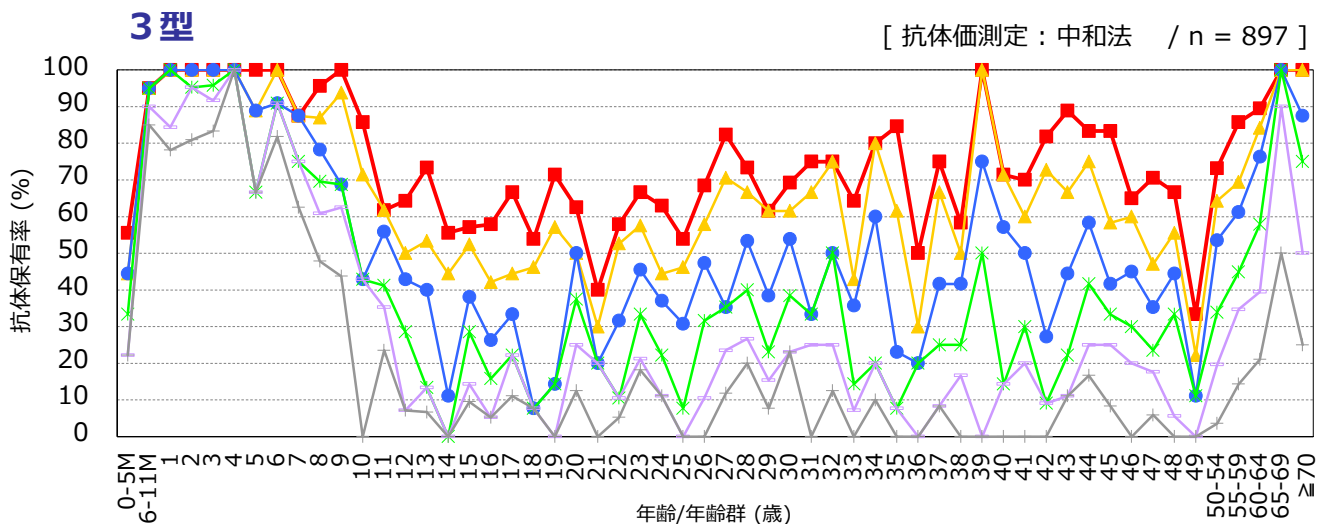
※1 主に2020年7～9月に採取された血清の測定結果：2021年4月現在暫定値



※0-5か月, 4歳, 5歳, 7歳, 10歳, 14歳, 17歳, 19歳, 20歳, 32歳, 39歳, 40歳, 43歳, 49歳, ≥70歳は10名未満の結果



※0-5か月, 4歳, 5歳, 7歳, 10歳, 14歳, 17歳, 19歳, 20歳, 32歳, 39歳, 40歳, 43歳, ≥70歳は10名未満の結果



※0-5か月, 4歳, 5歳, 7歳, 10歳, 14歳, 17歳, 19歳, 20歳, 32歳, 39歳, 40歳, 43歳, 49歳, ≥70歳は10名未満の結果

抗体価    ■ ≥1:4    ▲ ≥1:8    ● ≥1:16    ✱ ≥1:32    ✱ ≥1:64    + ≥1:128

流行予測2020

【 2020年度ポリオ感受性調査実施都道府県 】

北海道, 山形県, 千葉県, 富山県, 愛媛県