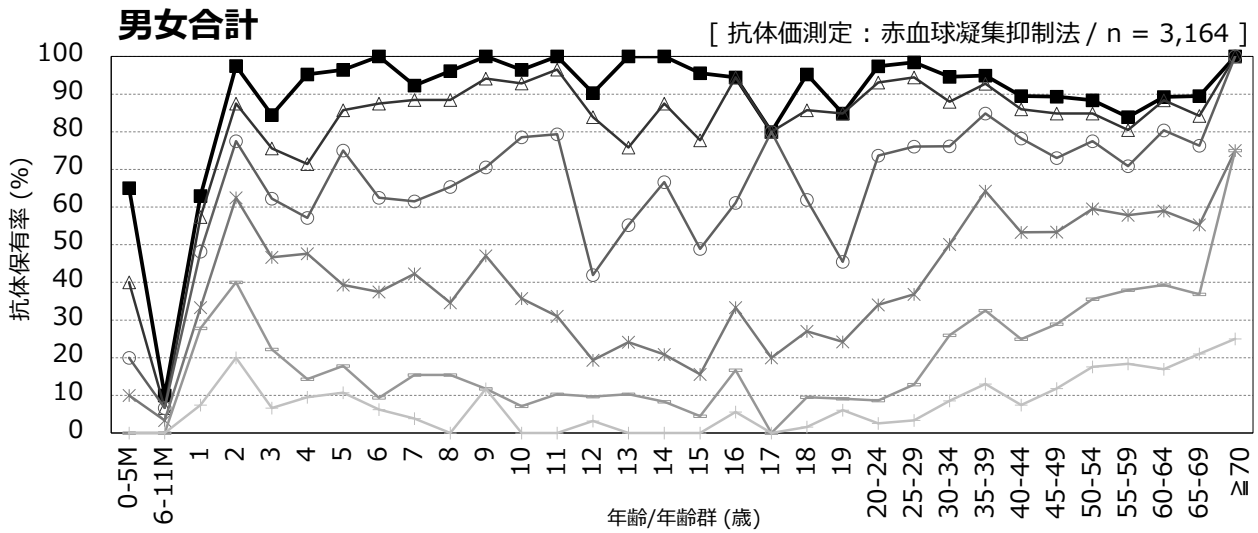


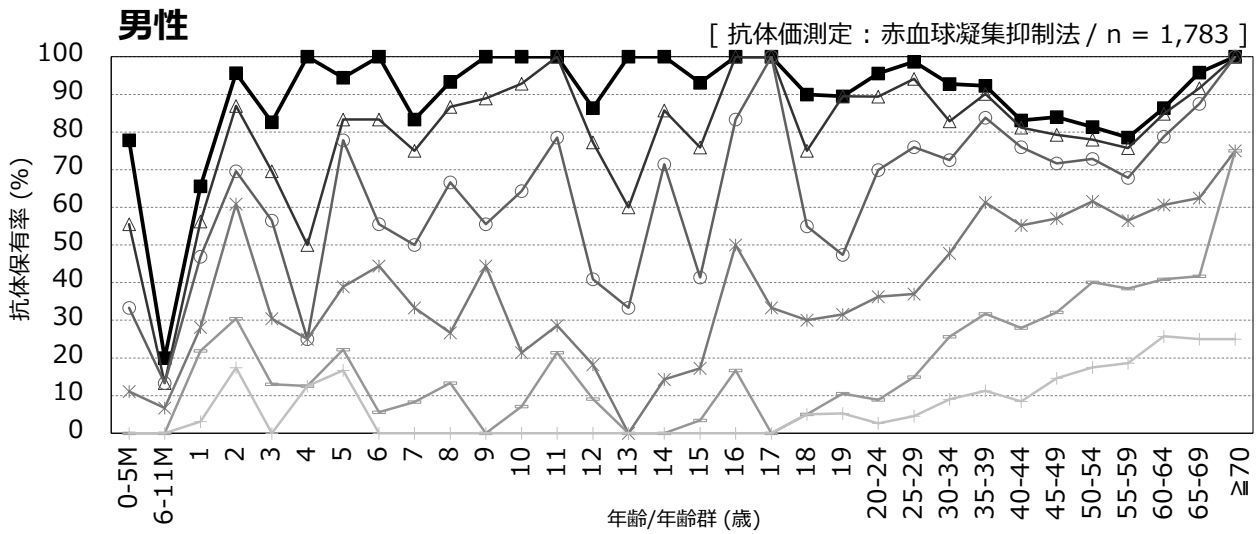
年齢/年齢群別の風疹抗体保有状況, 2020年^{※1}

～ 2020年度感染症流行予測調査より ～

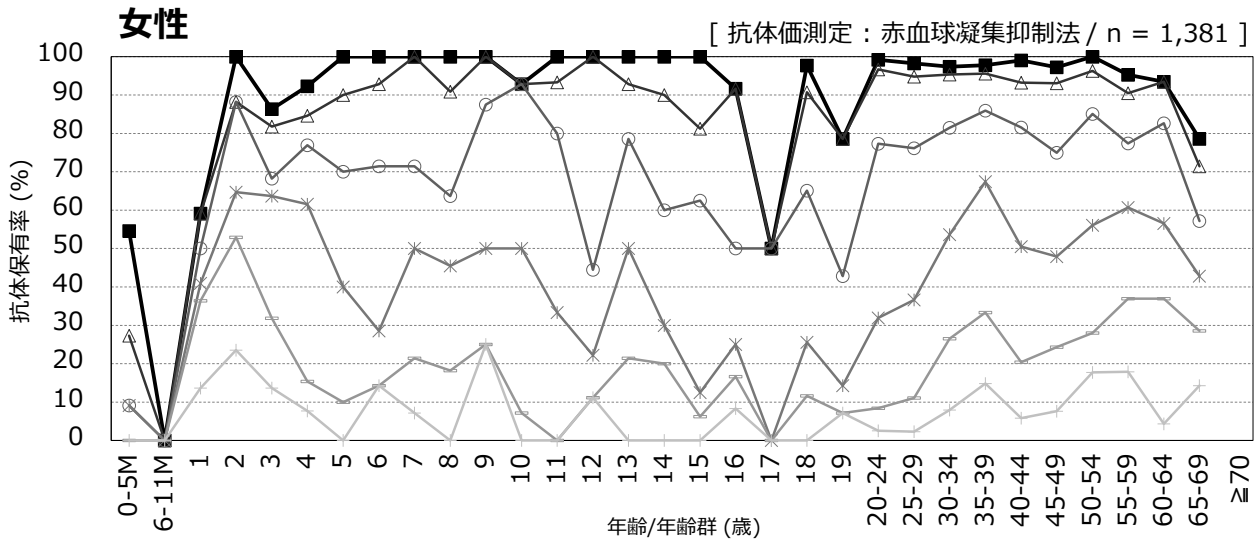
※1 主に2020年7～9月に採取された血清の測定結果：2021年4月現在暫定値



※17歳, ≥70歳は10名未満の結果



※0-5か月, 4歳, 9歳, 16歳, 17歳, ≥70歳は10名未満の結果



※9歳, 12歳, 17歳, は10名未満の結果、≥70は0名

抗体価 ■ ≥1:8 ▲ ≥1:16 ○ ≥1:32 * ≥1:64 □ ≥1:128 + ≥1:256

流行予測2020

【2020年度風疹感受性調査実施都道府県】

北海道, 山形県, 茨城県, 栃木県, 群馬県, 千葉県, 新潟県, 石川県, 長野県, 三重県, 滋賀県, 京都府, 山口県, 高知県