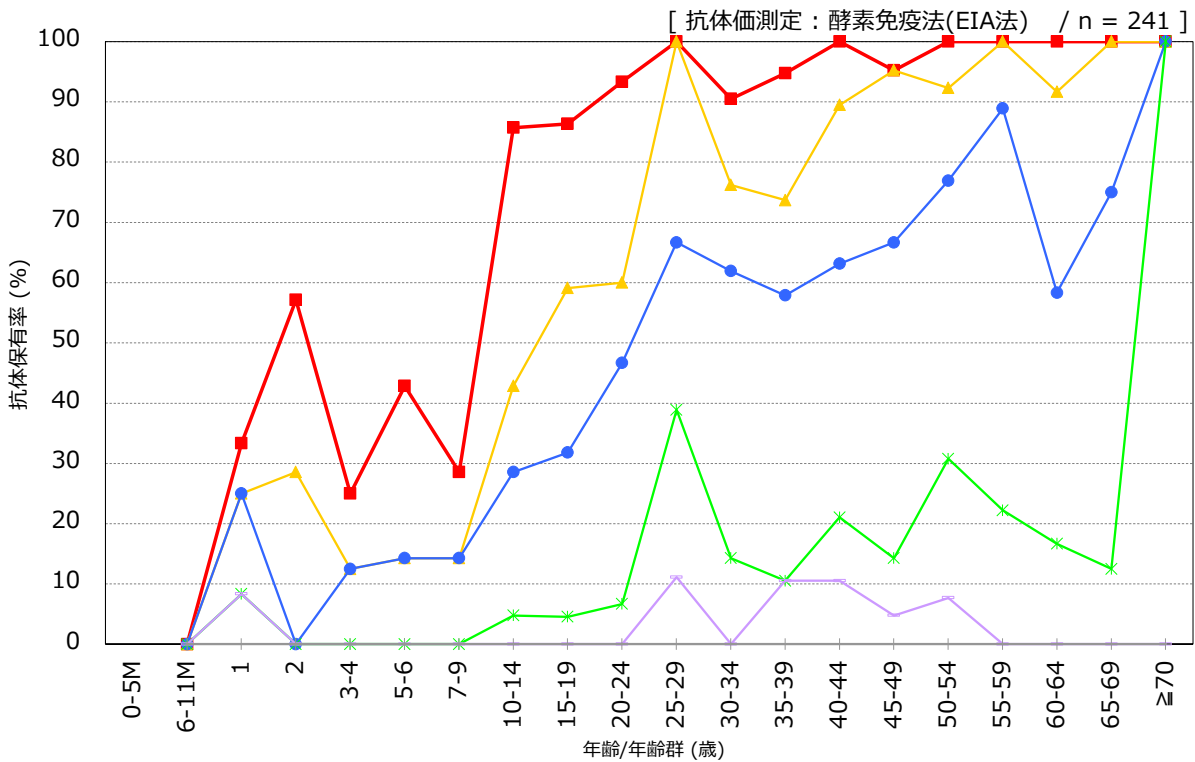


# 年齢/年齢群別の水痘抗体保有状況, 2020年<sup>※1</sup>

～ 2020年度感染症流行予測調査より ～

※1 主に2020年7～9月に採取された血清の測定結果：2021年4月現在暫定値



※6-11か月群, 2歳, 3-4歳群, 5-6歳群, 7-9歳群, 55-59歳群, 65-69歳群, ≥70歳群は10名未満の結果 0-5か月群は0名

EIA値    ■ ≥4    ▲ ≥8    ● ≥16    × ≥32    \* ≥64    — ≥128

流行予測2020

【 2020年度水痘感受性調査実施都道府県 】

大阪府