

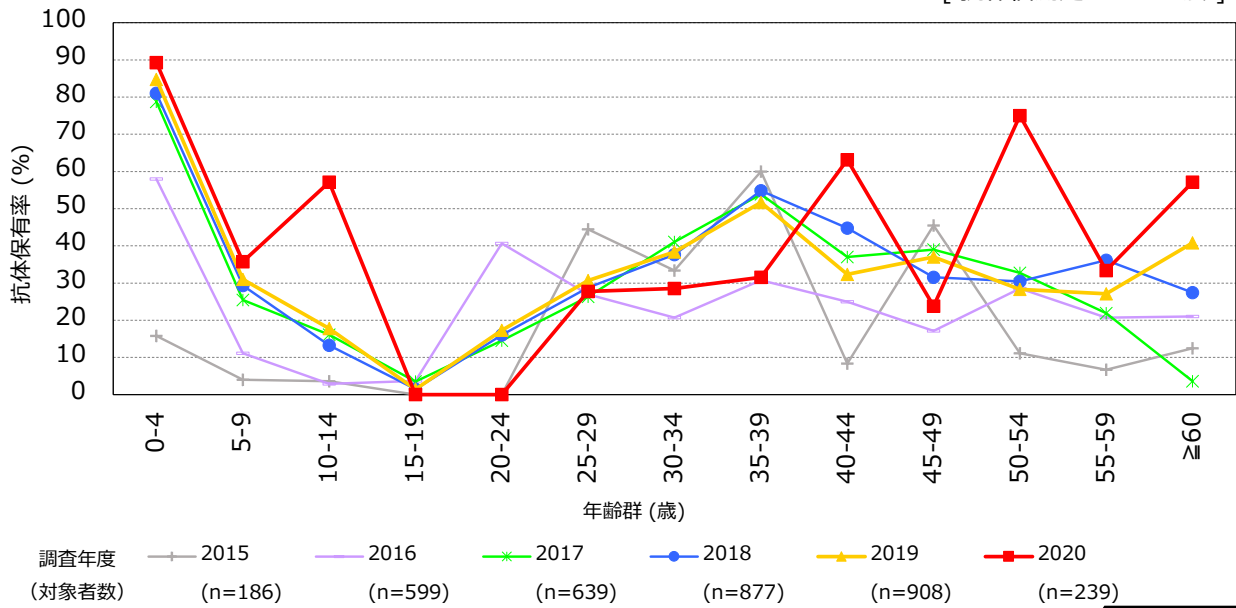
年齢群別のB型肝炎ウイルス抗体保有状況の年度比較, 2015~2020年^{※1}

～ 2020年度感染症流行予測調査より ～

※1 2020年度は2021年4月現在暫定値

HBs抗体(HBsAb) [抗体価 ≥ 10 mIU/mL]

[抗体価測定 : ELISA法]



流行予測2020