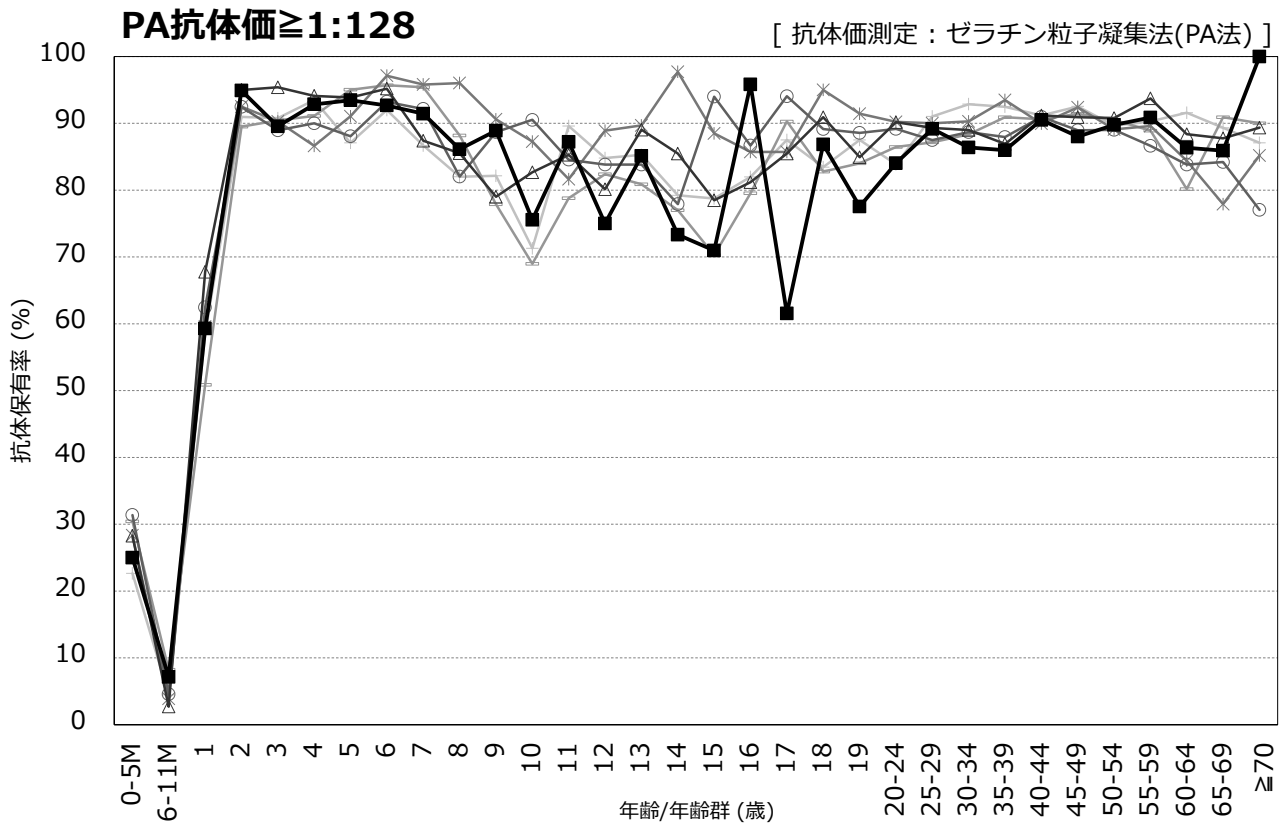
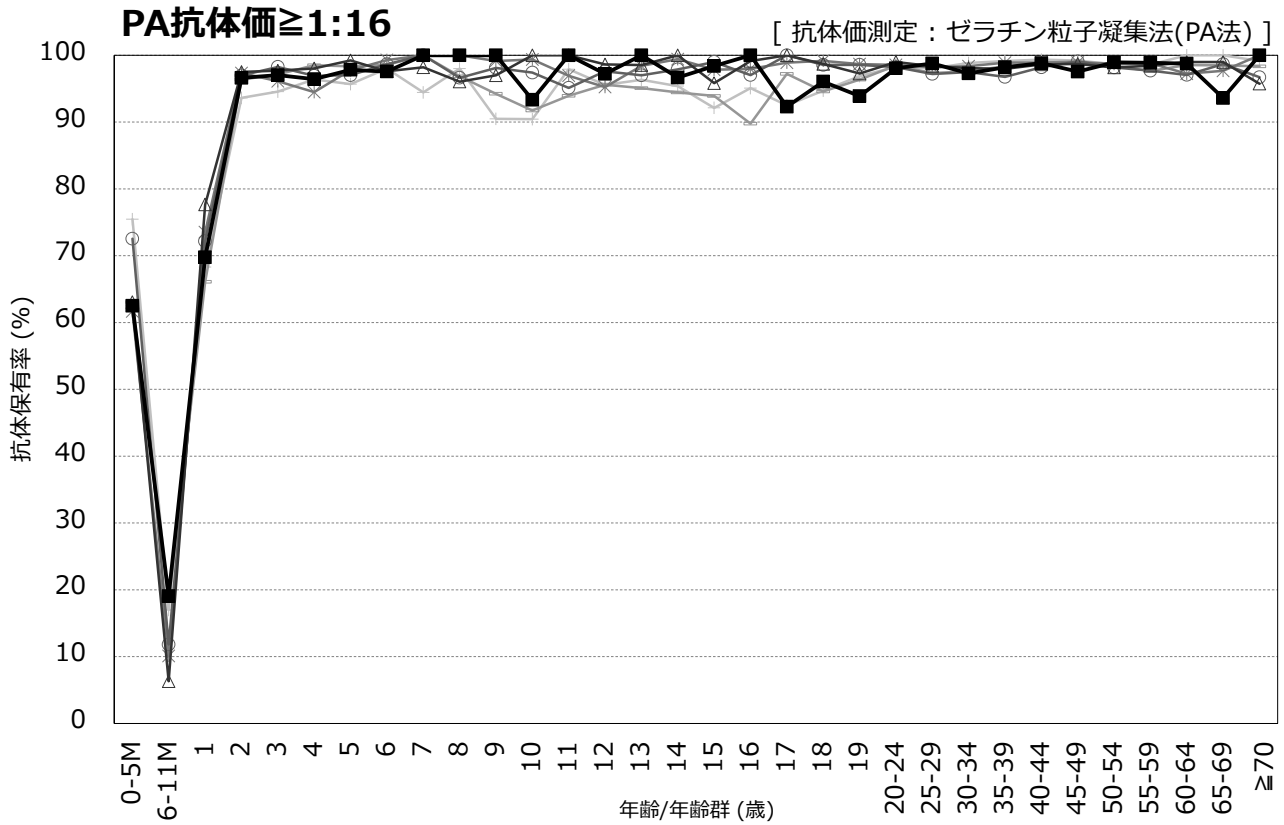


年齢/年齢群別の麻疹抗体保有状況の年度比較, 2006~2020年^{※1}

～ 2020年度感染症流行予測調査より ～

※1 2020年度は2021年4月現在暫定値



調査年度 (対象者数)

—○— 2006 (n=5,992)	—●— 2008 (n=7,013)	—*— 2011 (n=7,412)	—○— 2014 (n=6,786)	—△— 2017 (n=6,521)	—■— 2020 (n=3,828)
--------------------	--------------------	--------------------	--------------------	--------------------	--------------------

流行予測2020