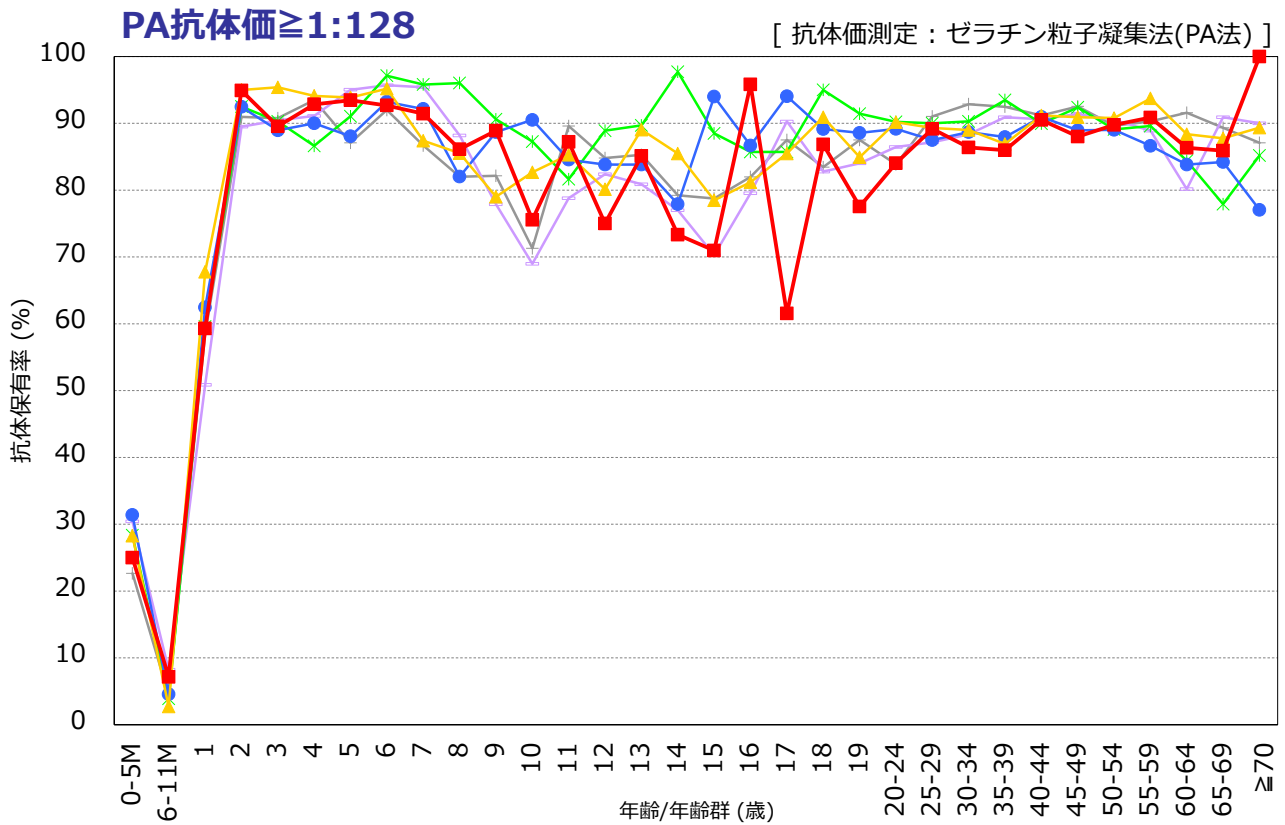
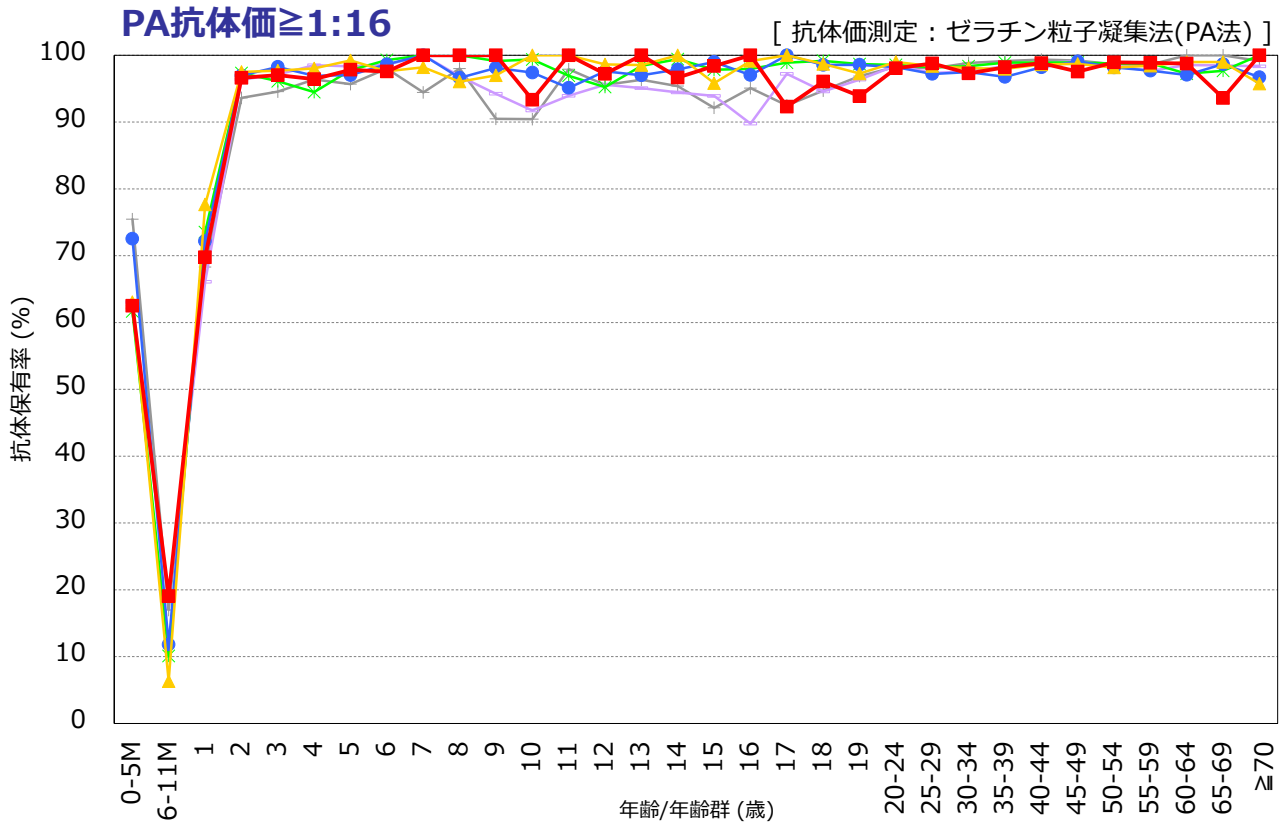


年齢/年齢群別の麻疹抗体保有状況の年度比較, 2006～2020年^{※1}

～ 2020年度感染症流行予測調査より ～

※1 2020年度は2021年4月現在暫定値



調査年度 (対象者数) 2006 (n=5,992) 2008 (n=7,013) 2011 (n=7,412) 2014 (n=6,786) 2017 (n=6,521) 2020 (n=3,828)

流行予測2020