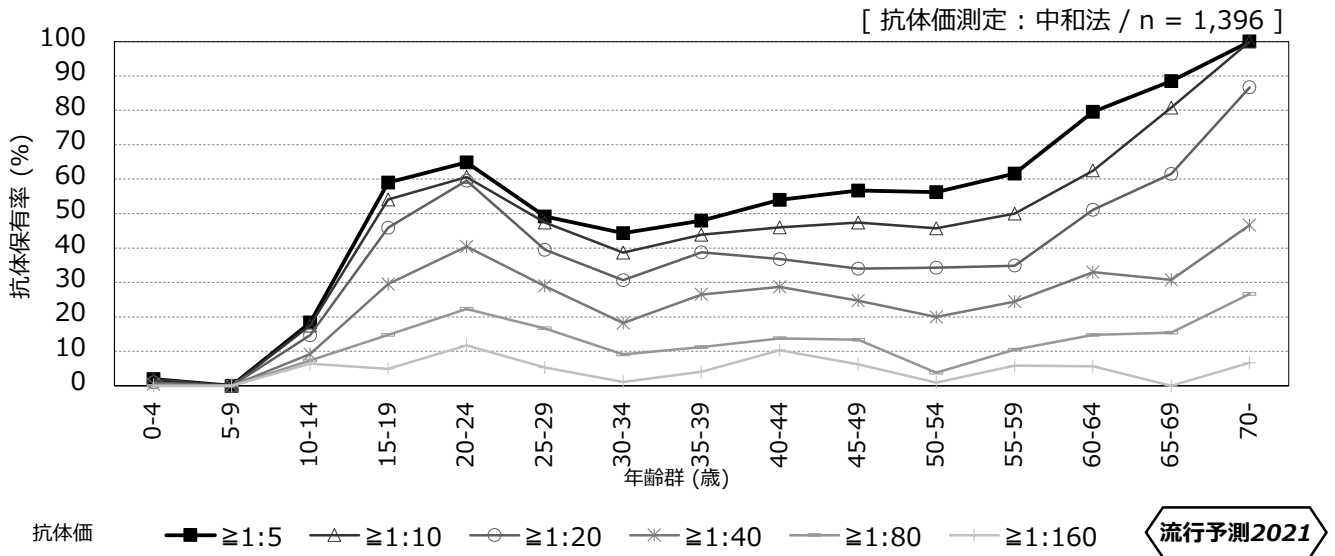


年齢群別の新型コロナウイルス感染症抗体保有状況, 2021年^{※1}

～ 2021年度感染症流行予測調査より ～

※1 主に2021年7～9月に採取された血清の測定結果：2022年4月現在暫定値



【 2021年度新型コロナウイルス感染症感受性調査実施都道府県 】

山形県, 福島県, 茨城県, 富山県, 福井県, 愛知県, 山口県, 沖縄県