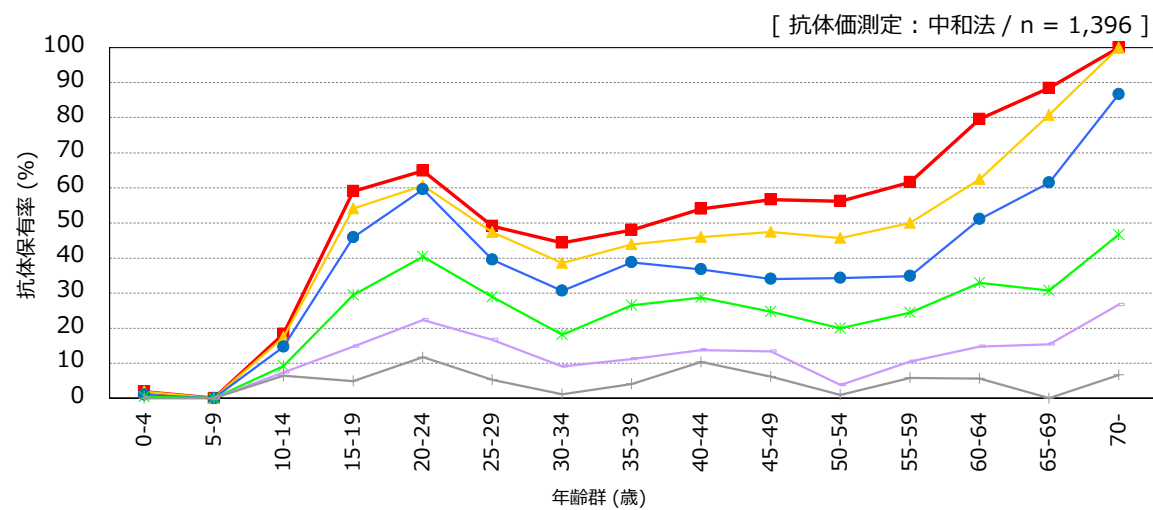


# 年齢群別の新型コロナウイルス感染症抗体保有状況, 2021年<sup>※1</sup>

～ 2021年度感染症流行予測調査より ～

※1 主に2021年7～9月に採取された血清の測定結果：2022年4月現在暫定値



抗体価    ■ ≥1:5    ▲ ≥1:10    ● ≥1:20    ✕ ≥1:40    \* ≥1:80    + ≥1:160

流行予測2021

【 2021年度新型コロナウイルス感受性調査実施都道府県 】

山形県, 福島県, 茨城県, 富山県, 福井県, 愛知県, 山口県, 沖縄県