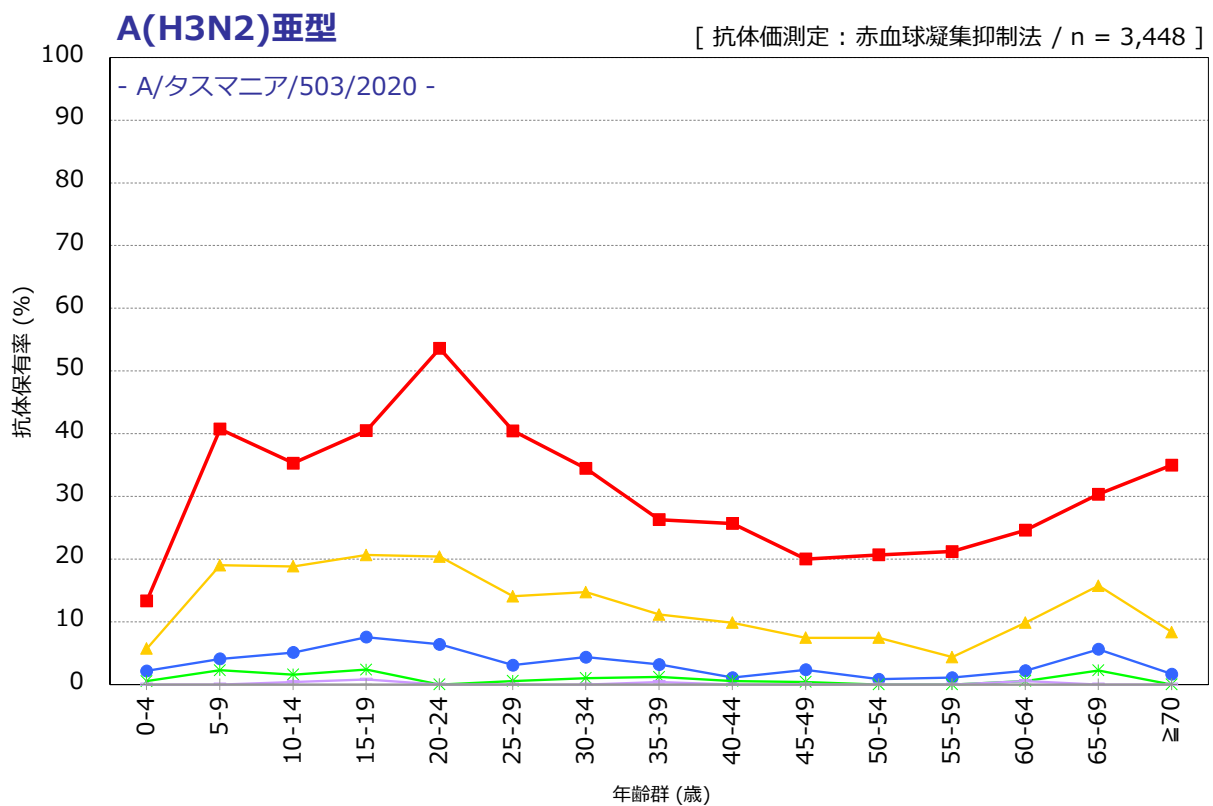
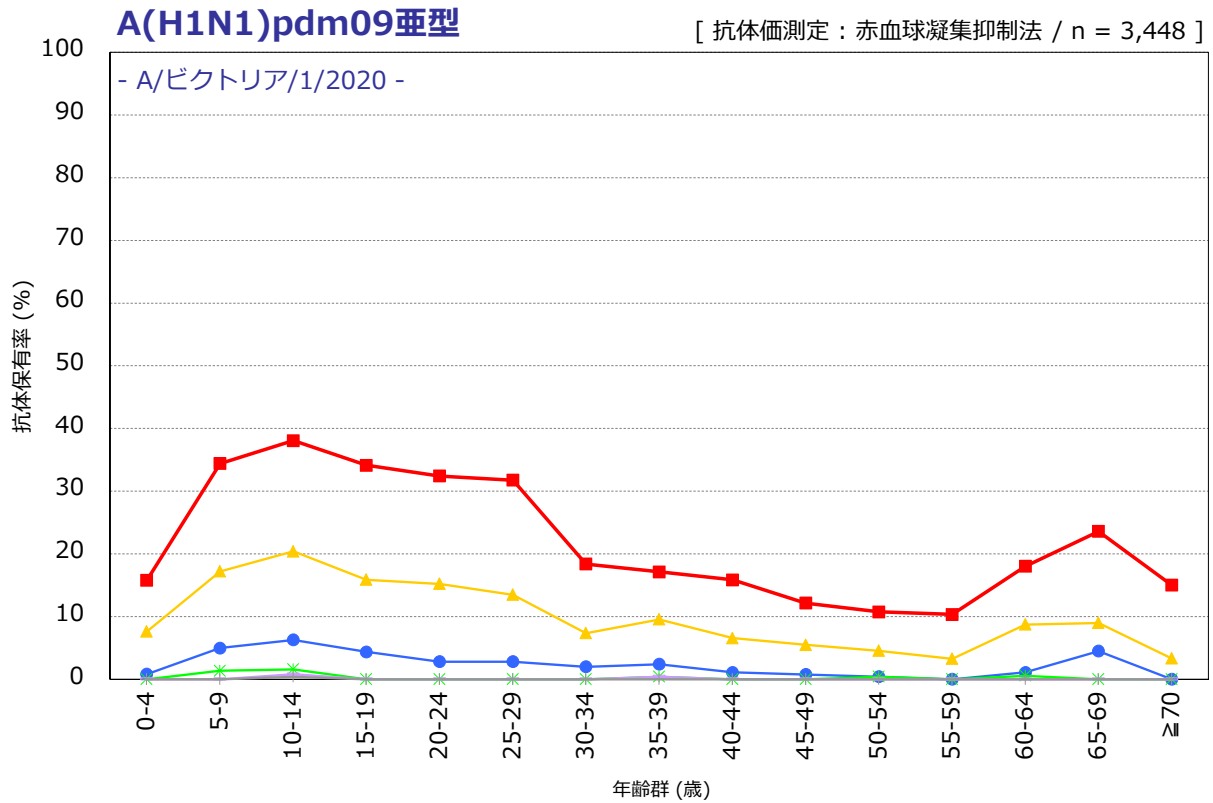


年齢群別のインフルエンザ抗体保有状況, 2021/22シーズン前^{※1}

～ 2021年度感染症流行予測調査より ～

※1 主に2021年7～9月に採取された血清の測定結果：2022年4月現在暫定値



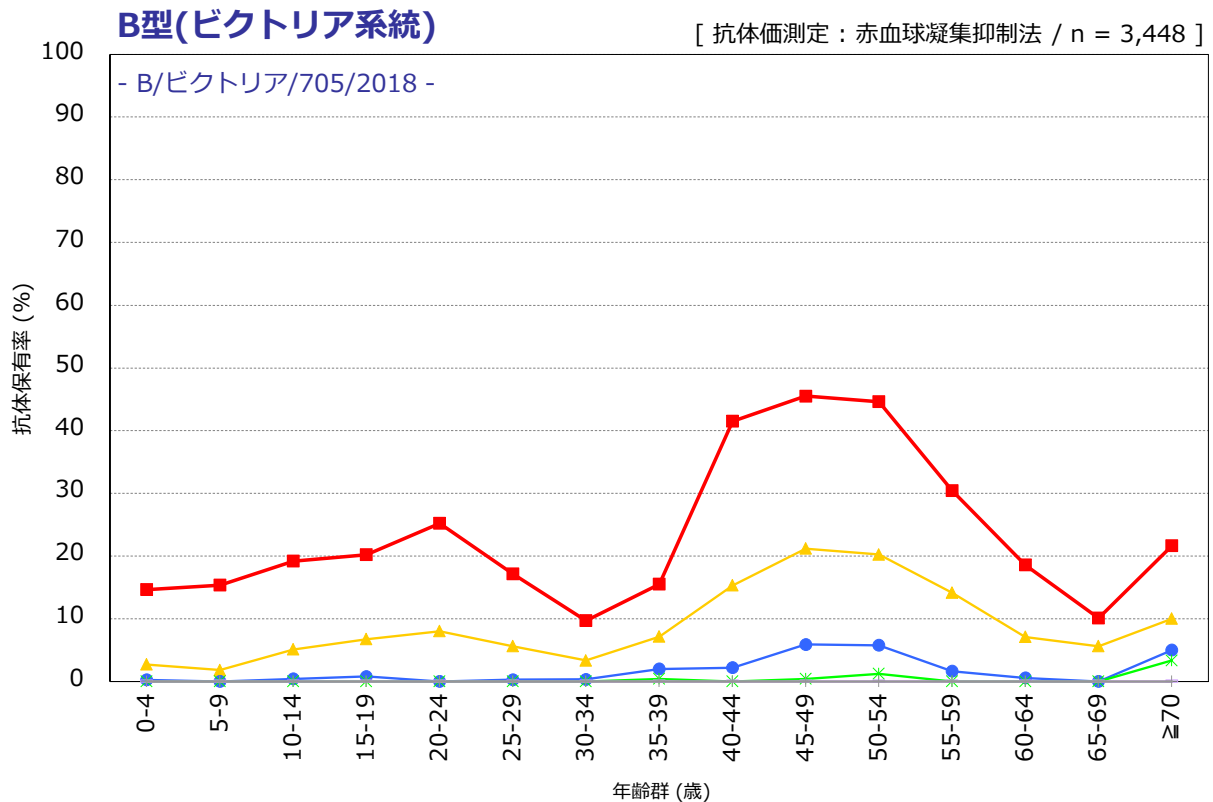
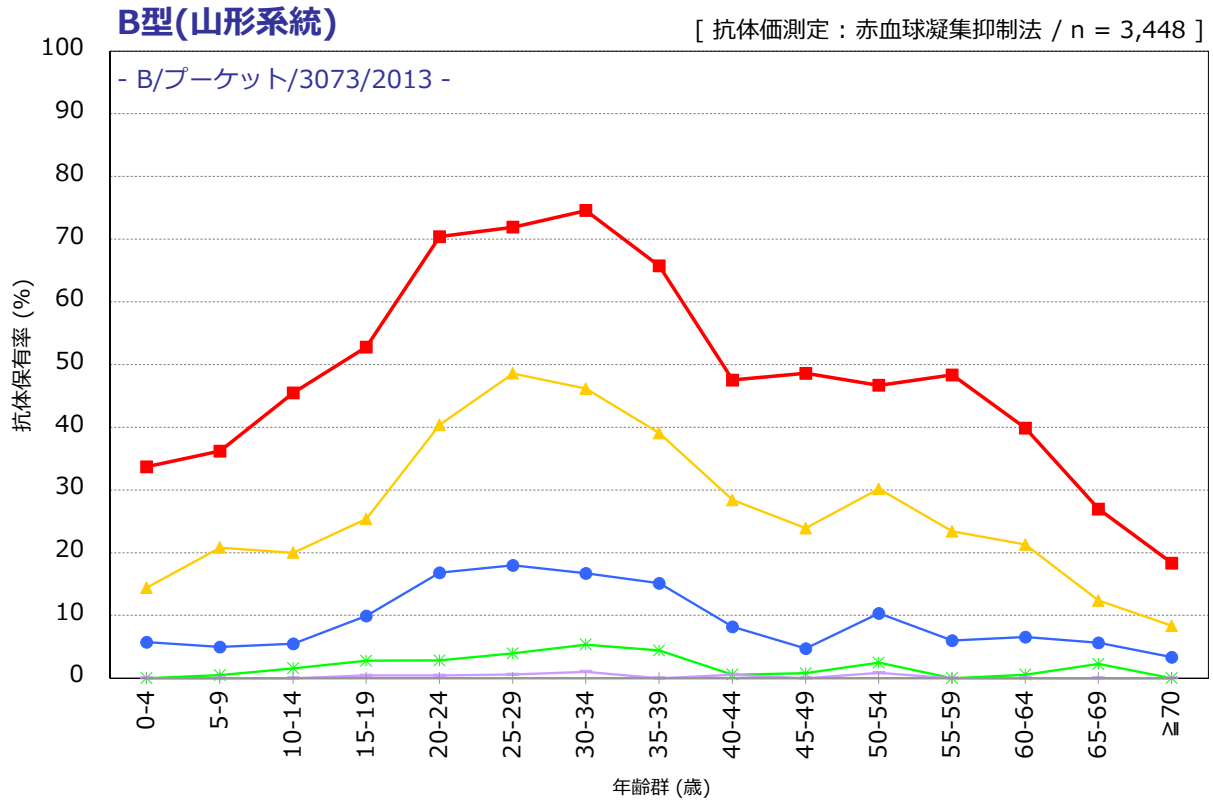
抗体価 ■ ≥1:40 ▲ ≥1:80 ● ≥1:160 ★ ≥1:320 ◆ ≥1:640 ○ ≥1:1280

流行予測2021

年齢群別のインフルエンザ抗体保有状況, 2021/22シーズン前^{※1}

～ 2021年度感染症流行予測調査より ～

※1 主に2021年7～9月に採取された血清の測定結果：2022年4月現在暫定値



抗体価 ■ ≥1:40 ▲ ≥1:80 ● ≥1:160 ✱ ≥1:320 ✱ ≥1:640 ✱ ≥1:1280

流行予測2021

【 2021年度インフルエンザ感受性調査実施都道府県 】

北海道, 山形県, 茨城県, 群馬県, 東京都, 神奈川県, 新潟県, 山梨県, 長野県, 静岡県, 愛知県, 三重県, 京都府, 愛媛県, 高知県