

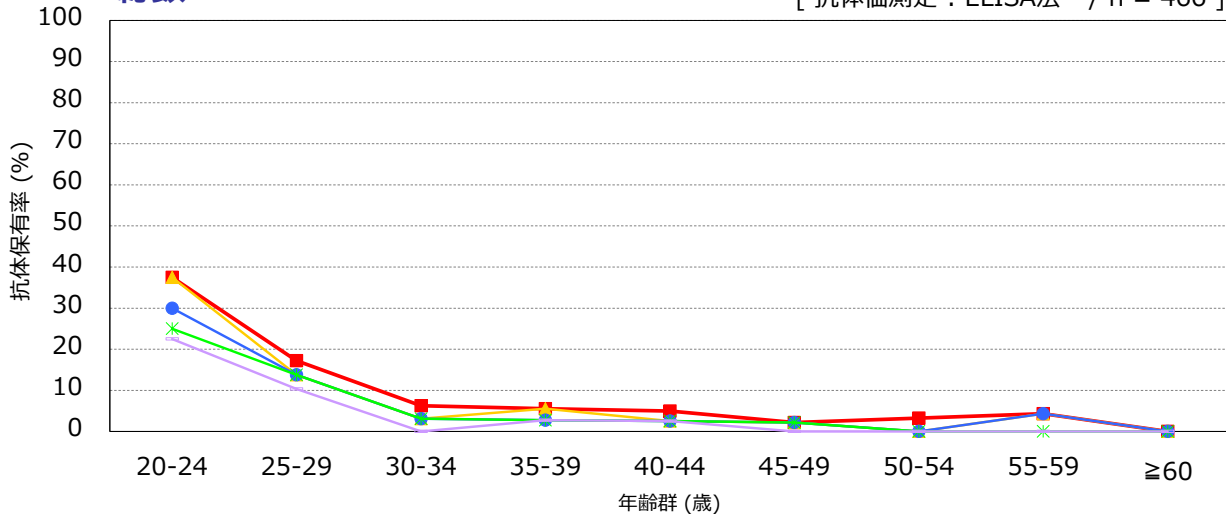
年齢群別のヒトパピローマウイルス16型抗体保有状況, 2021年^{※1}

～ 2021年度感染症流行予測調査より ～

※1 主に2021年7～9月に採取された血清の測定結果：2022年4月現在暫定値

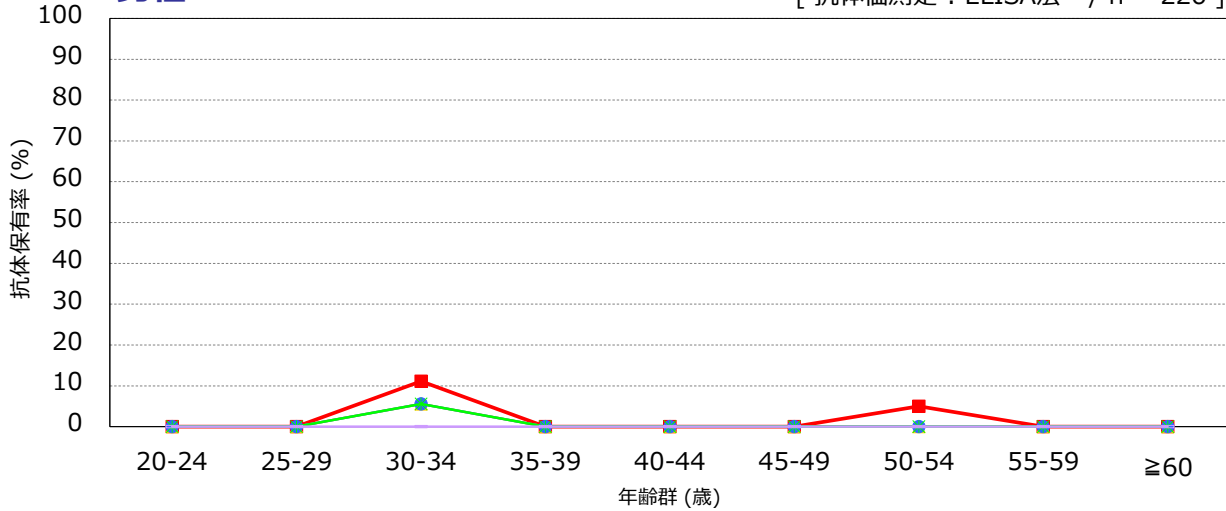
総数

[抗体価測定：ELISA法 / n = 466]



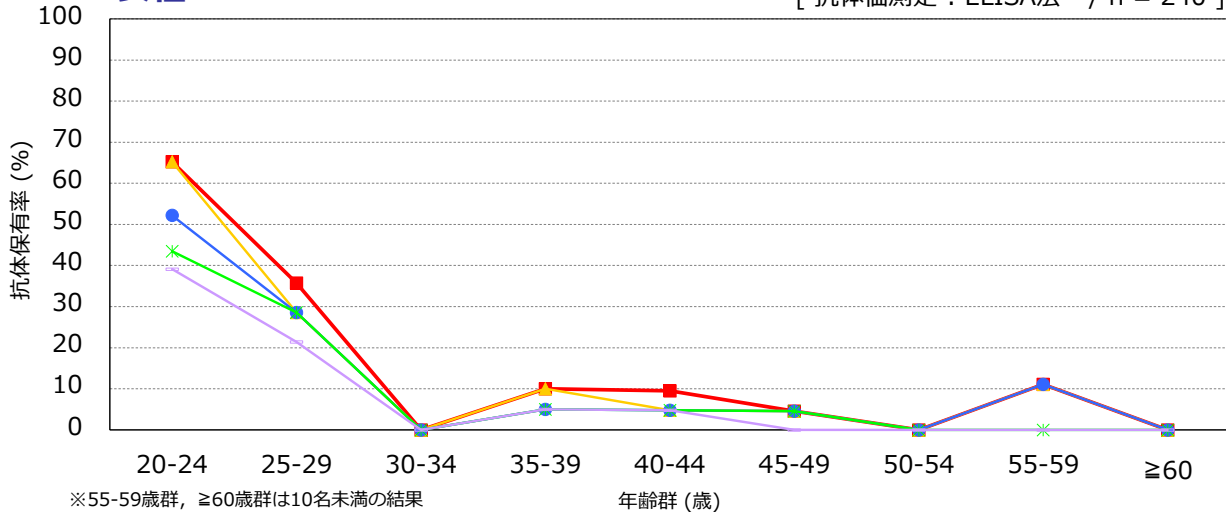
男性

[抗体価測定：ELISA法 / n = 226]



女性

[抗体価測定：ELISA法 / n = 240]



※55-59歳群, ≥60歳群は10名未満の結果

抗体価 ■ ≥4 ▲ ≥8 ● ≥16 * ≥32 × ≥64 (IU/mL)

流行予測2021

【 2021年度ヒトパピローマウイルス感染症感受性調査実施都道府県 】

千葉県, 東京都, 大阪府