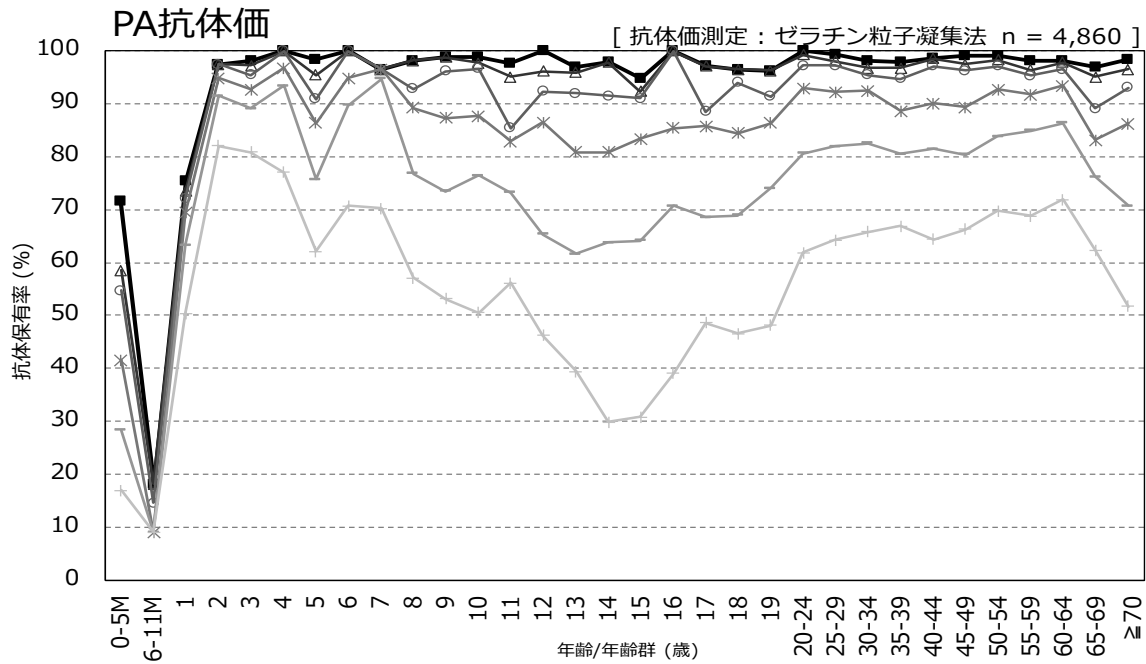


# 年齢/年齢群別の麻疹抗体保有状況, 2021年<sup>※1</sup>

～ 2021年度感染症流行予測調査より ～

※1 主に2021年7～9月に採取された血清の測定結果：2022年4月現在暫定値



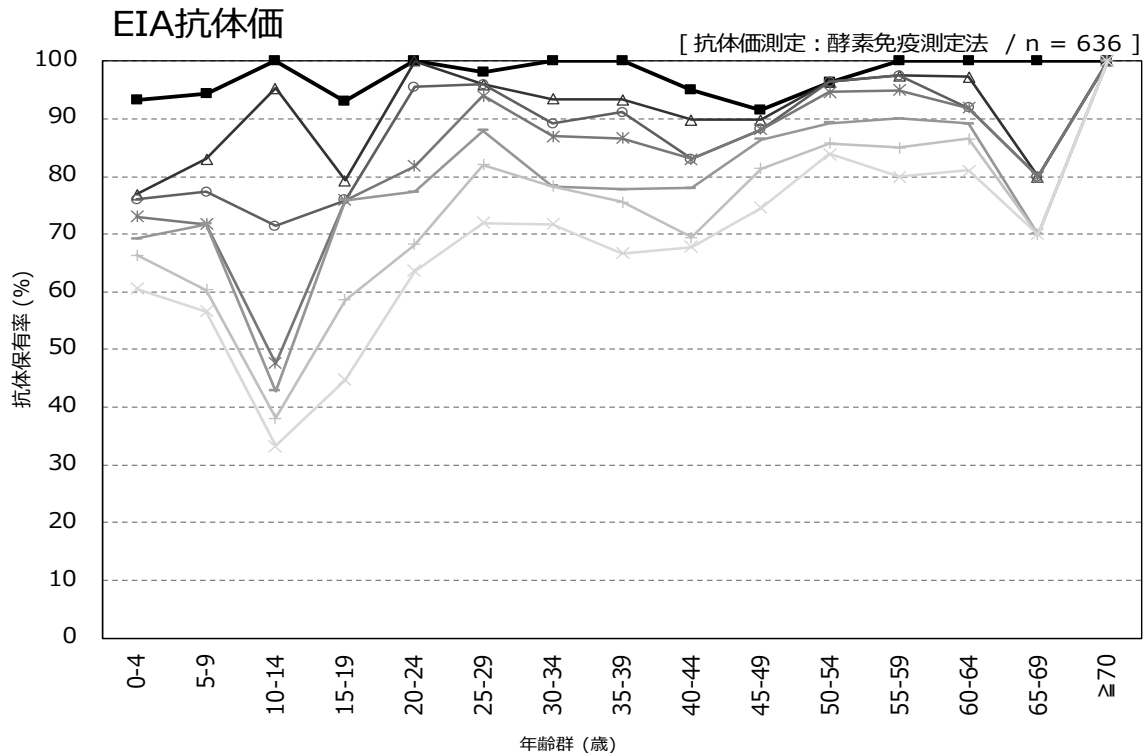
抗体価 —■— ≥1:16 —△— ≥1:32 —○— ≥1:64 —\*— ≥1:128 — — — ≥1:256 —+— ≥1:512

流行予測2021

#### 【 2021年度麻疹感受性調査(PA抗体価)実施都道府県 】

北海道, 山形県, 茨城県, 群馬県, 埼玉県, 千葉県, 東京都, 神奈川県, 新潟県, 石川県, 長野県, 静岡県, 愛知県, 三重県, 大阪府, 山口県, 高知県, 宮崎県, 沖縄県

※1 主に2021年7～9月に採取された血清の測定結果：2022年4月現在暫定値



※≥70, は10名未満の結果

抗体価 —■— ≥2 —△— ≥4 —○— ≥5 —\*— ≥6 — — — ≥8 —+— ≥10 —×— ≥12

流行予測2021

#### 【 2021年度麻疹感受性調査(EIA抗体価)実施都道府県 】

山形県, 大阪府, 山口県