

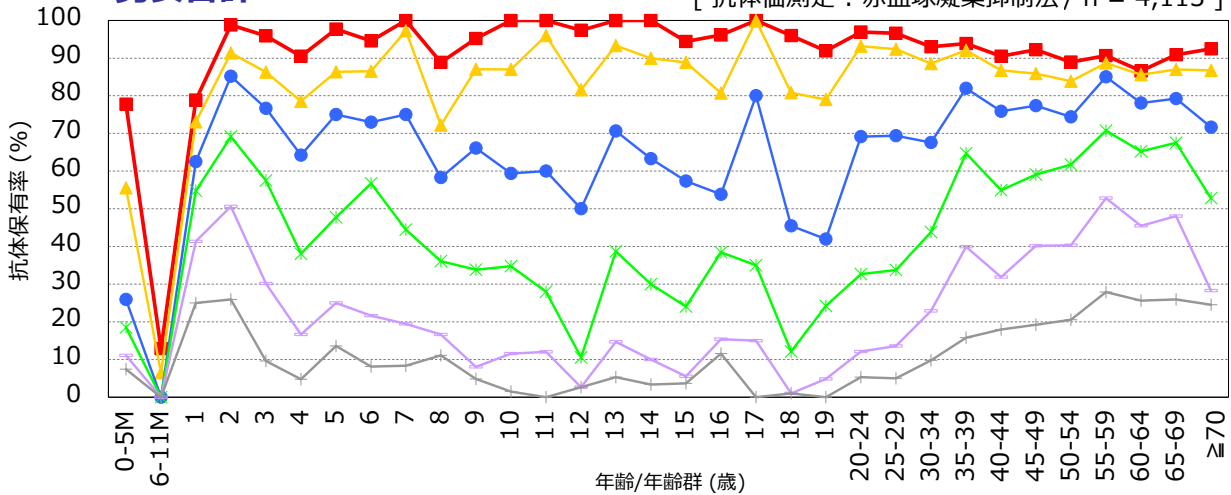
# 年齢/年齢群別の風疹抗体保有状況, 2021年<sup>※1</sup>

～ 2021年度感染症流行予測調査より ～

※1 主に2021年7～9月に採取された血清の測定結果：2022年4月現在暫定値

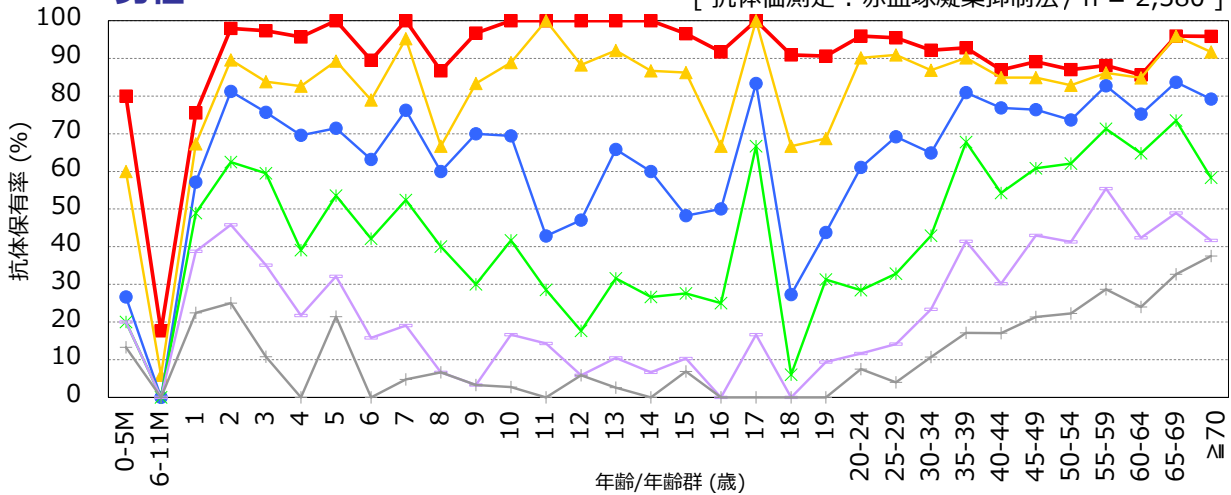
## 男女合計

[抗体価測定：赤血球凝集抑制法 / n = 4,113]



## 男性

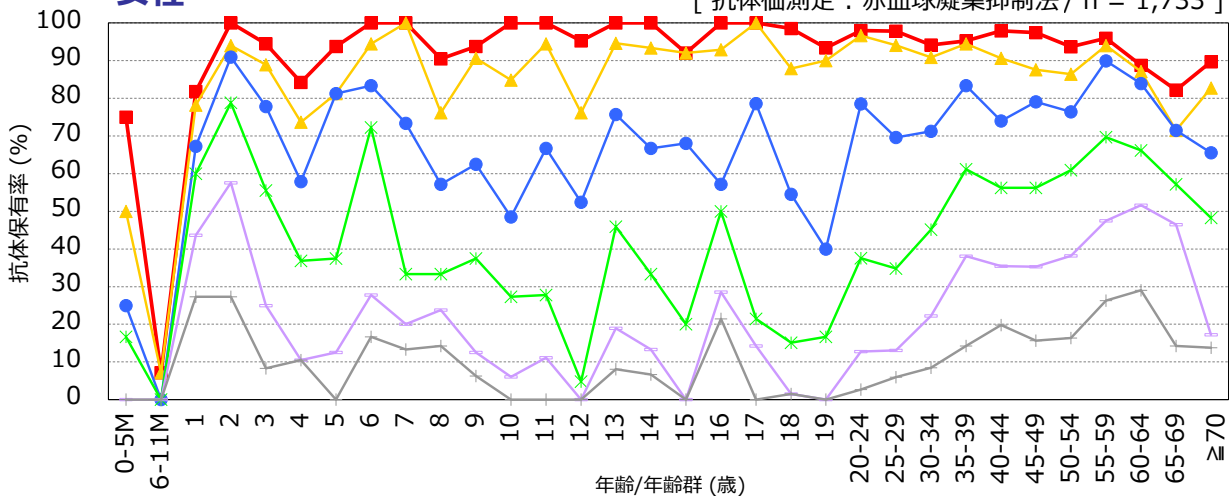
[抗体価測定：赤血球凝集抑制法 / n = 2,380]



※11歳, 17歳は10名未満の結果

## 女性

[抗体価測定：赤血球凝集抑制法 / n = 1,733]



抗体価    ■ ≥1:8    ▲ ≥1:16    ● ≥1:32    × ≥1:64    \* ≥1:128    + ≥1:256

流行予測2021

### 【2021年度風疹感受性調査実施都道府県】

北海道, 茨城県, 群馬県, 千葉県, 東京都, 神奈川県, 新潟県, 石川県, 長野県, 愛知県, 三重県, 滋賀県, 京都府, 山口県, 高知県, 鹿児島県