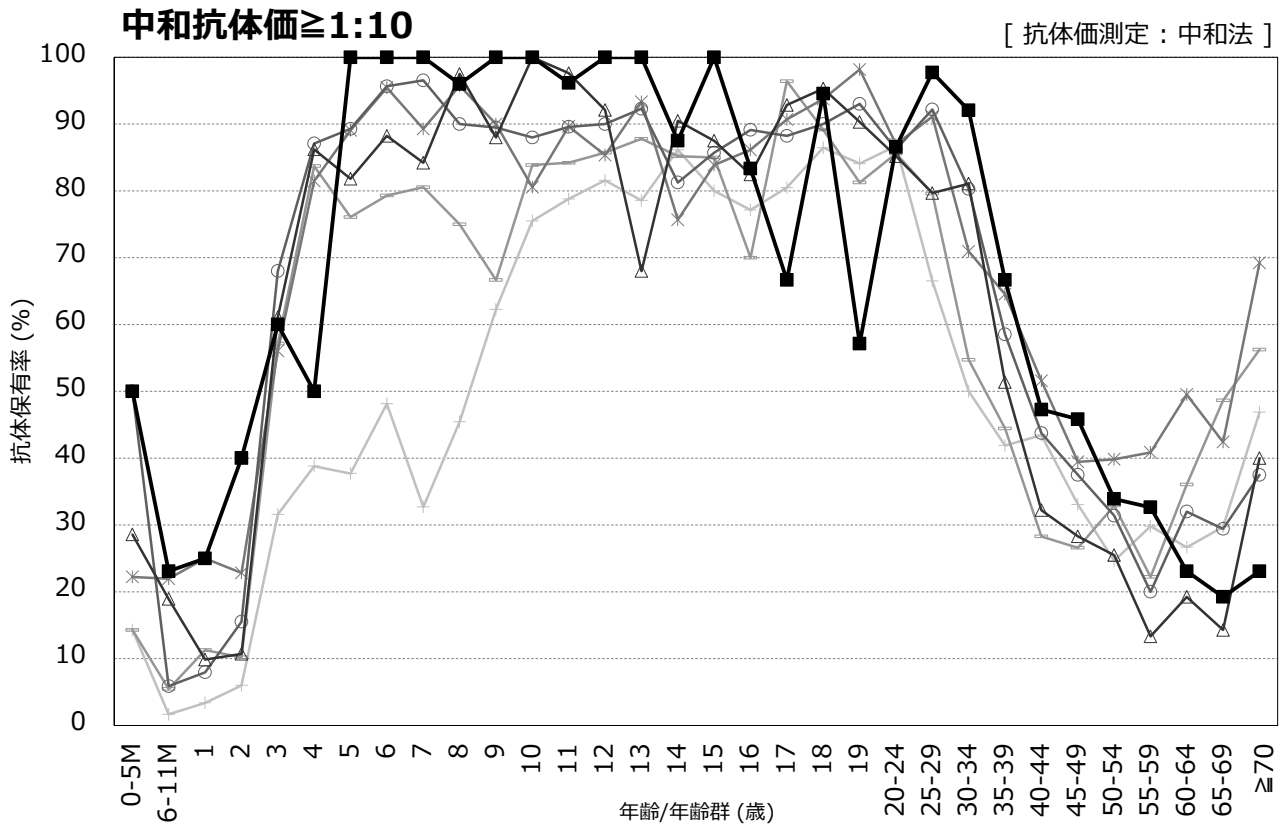


年齢/年齢群別の日本脳炎抗体保有状況の年度比較, 2010~2021年^{※1}

～ 2021年度感染症流行予測調査より ～

※1 2021年度は2022年4月現在暫定値



調査年度 (対象者数)

- 2010 (n=2,870)
- 2012 (n=2,074)
- 2014 (n=2,229)
- 2016 (n=1,599)
- 2018 (n=1,690)
- 2021 (n=961)

流行予測2021