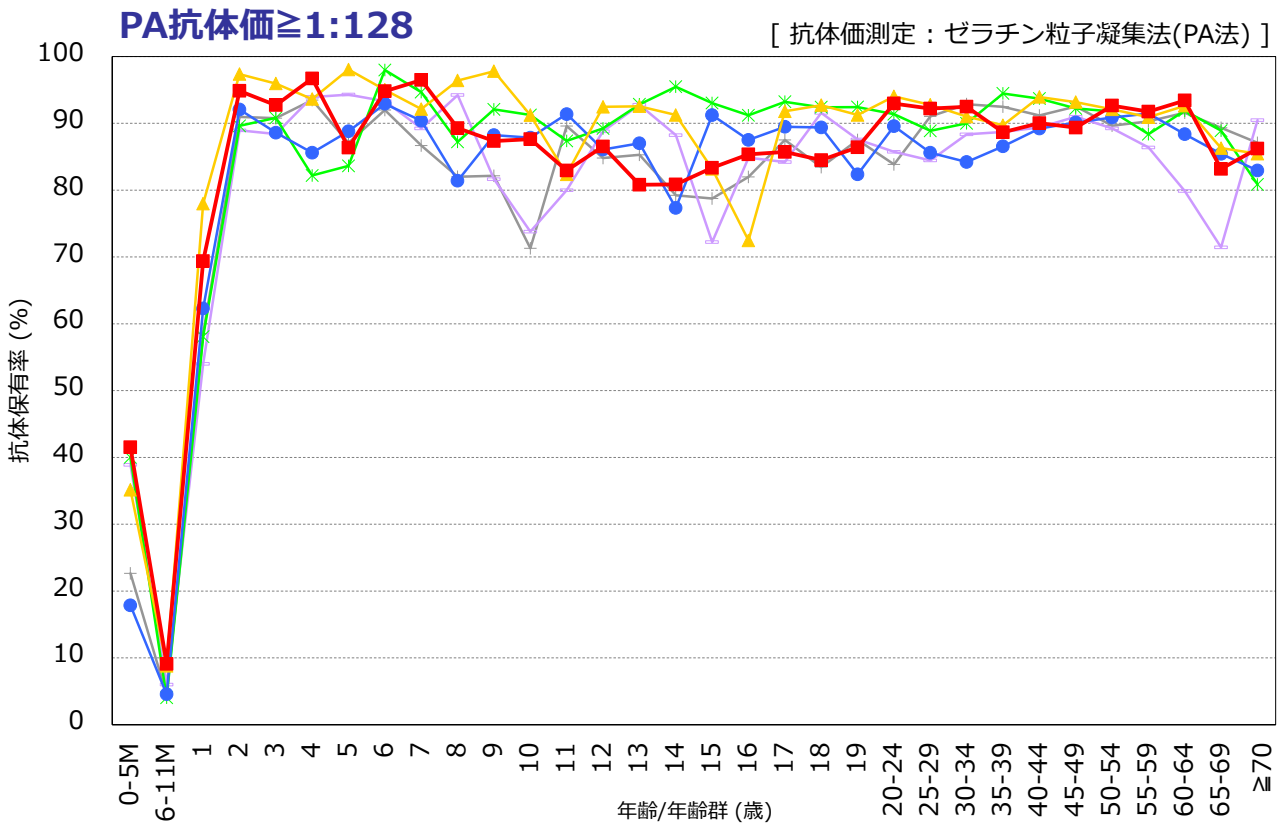
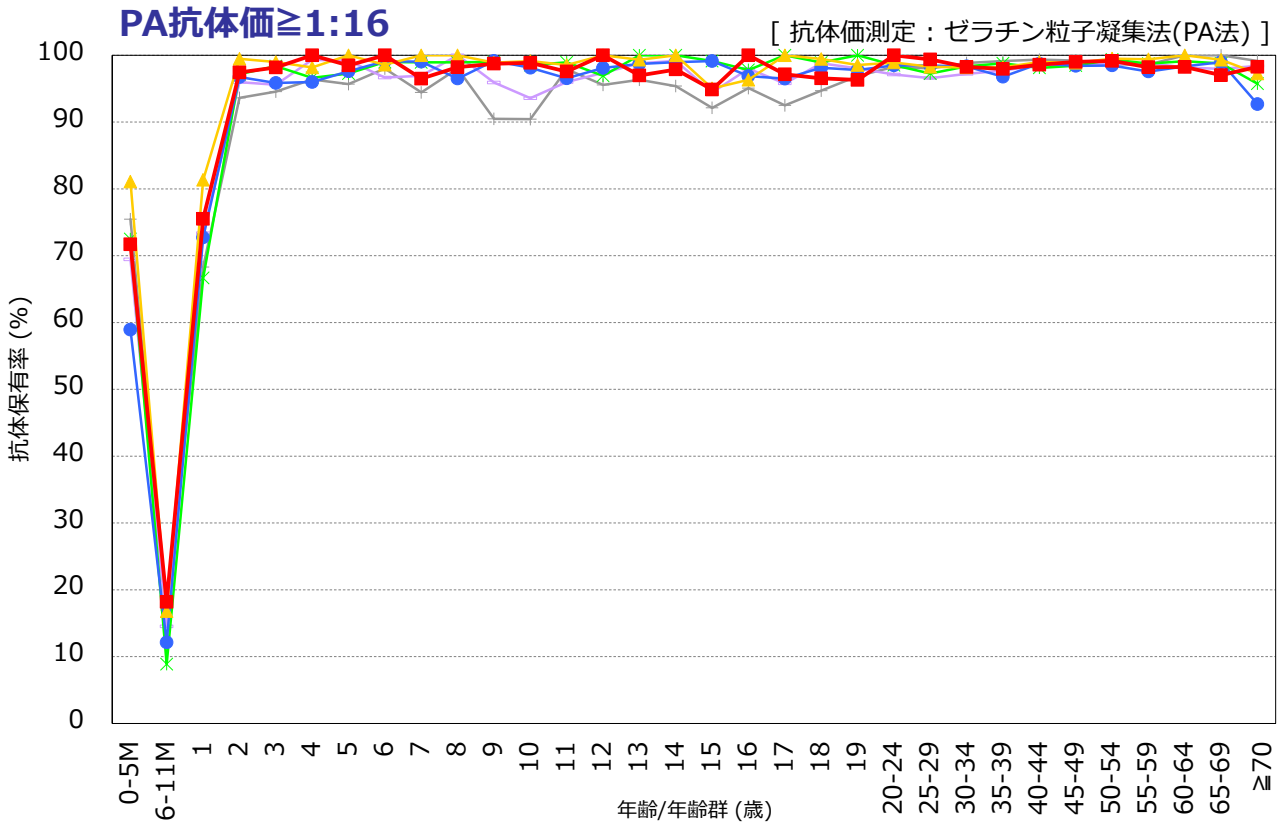


# 年齢/年齢群別の麻疹抗体保有状況の年度比較, 2006~2021年<sup>※1</sup>

～ 2021年度感染症流行予測調査より ～

※1 2021年度は2022年4月現在暫定値



調査年度 (対象者数) 2006 (n=5,992) 2009 (n=6,894) 2012 (n=6,860) 2015 (n=6,601) 2018 (n=7,268) 2021 (n=4,860)

**流行予測2021**