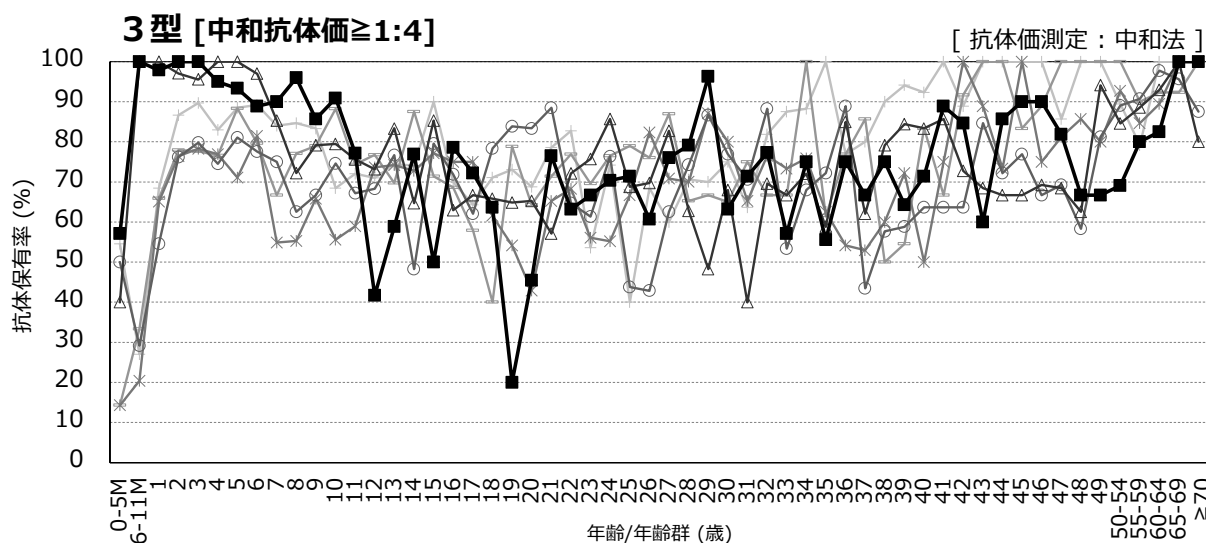
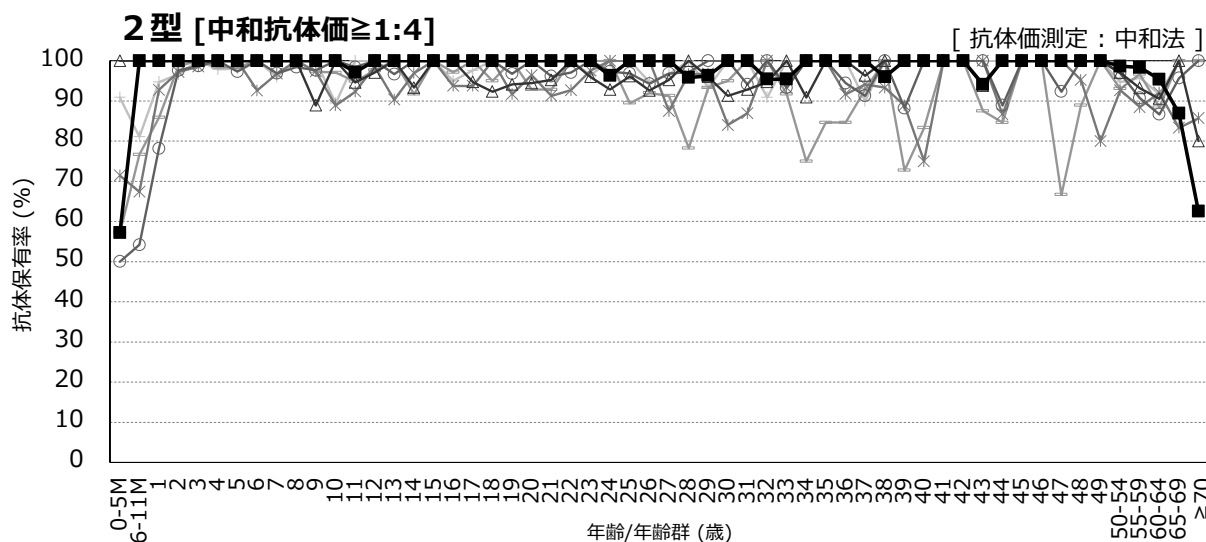
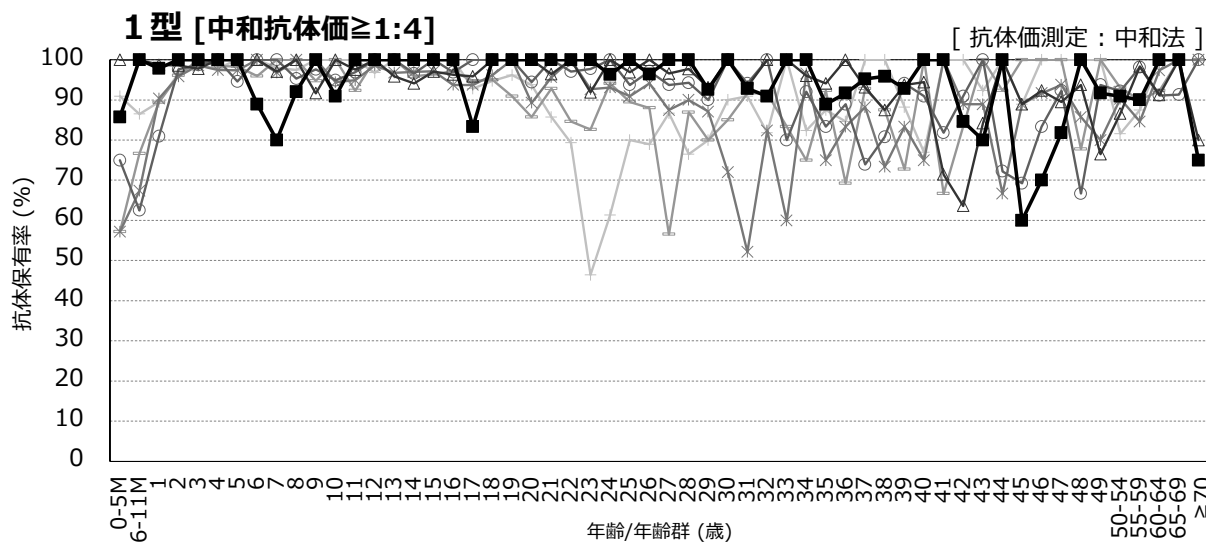


年齢/年齢群別のポリオ抗体保有状況の年度比較, 1999~2021年^{※1}

～ 2021年度感染症流行予測調査より ～

※1 2021年度は2022年4月現在暫定値



調査年度 (対象者数) 1999 (n=1,314) 2003 (n=1,445) 2007 (n=1,607) 2012 (n=1,827) 2017 (n=1,724) 2021 (n=1,028)