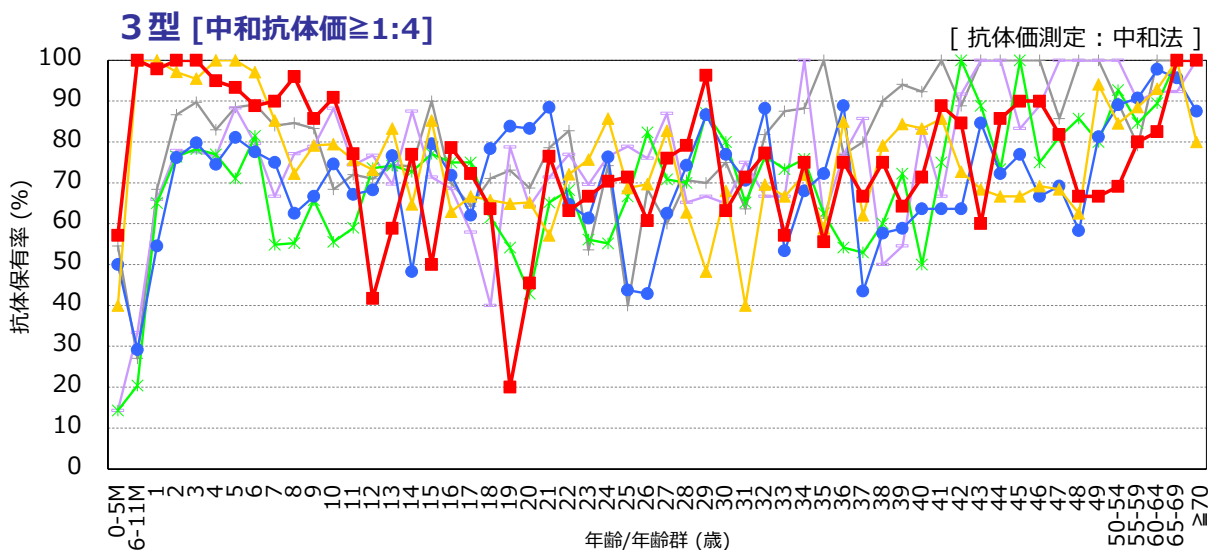
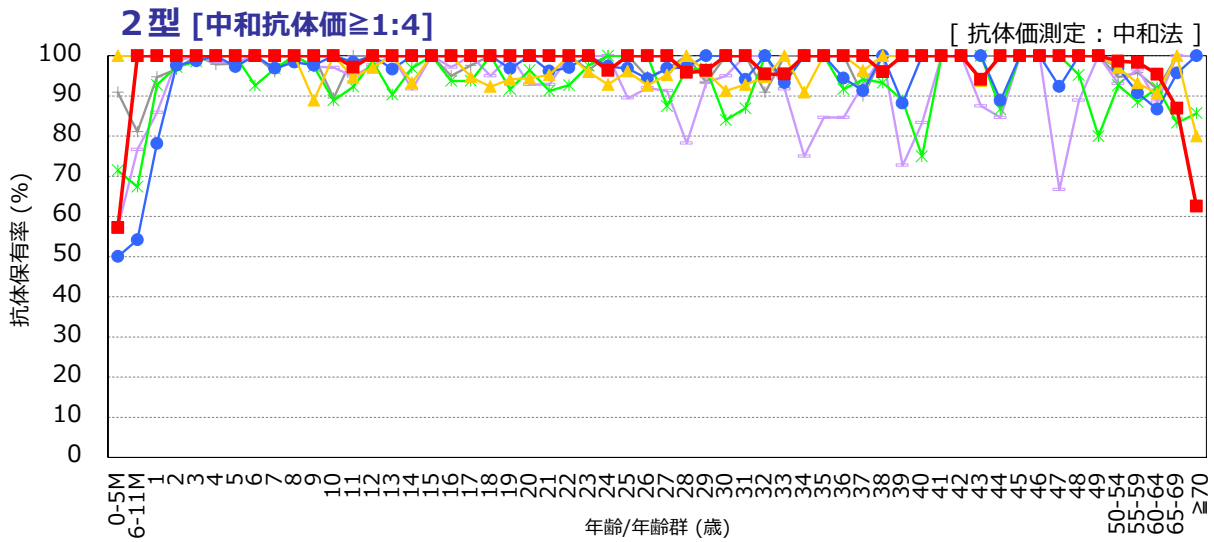
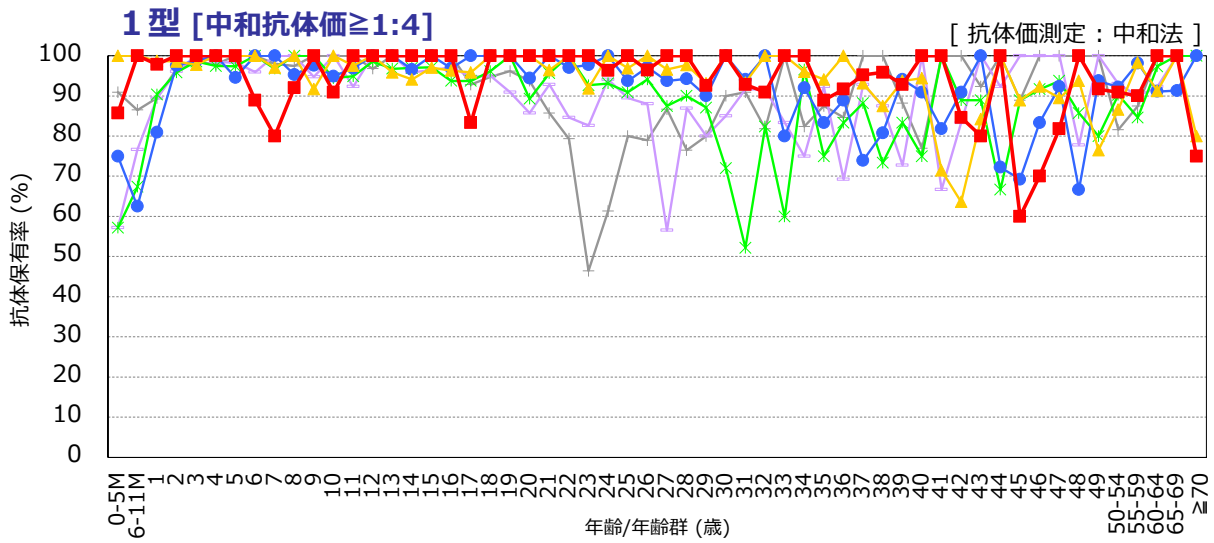


# 年齢/年齢群別のポリオ抗体保有状況の年度比較, 1999~2021年 ※1

～ 2021年度感染症流行予測調査より ～

※1 2021年度は2022年4月現在暫定値



調査年度 (対象者数)

— 1999 (n=1,314)	— 2003 (n=1,445)	— 2007 (n=1,607)	— 2012 (n=1,827)	— 2017 (n=1,724)	— 2021 (n=1,028)
------------------	------------------	------------------	------------------	------------------	------------------