

第2 ポリオ

要 約

ポリオウイルス感染源調査により、15 都道府県 1026 検体の健常人糞便検体から、ウイルス分離を行い、1 株の 2 型ポリオウイルスを含む 98 株のエンテロウイルスを分離した。2003 年度は、感染源調査とは別のサーベイランスにより、6 名の糞便検体より 7 株のポリオウイルスが分離された。そのうち 3 株（福島県 2 株および新潟県 1 株）は、感染症発症動向調査事業による他の疾患患者の糞便に由来するウイルスで、他の 4 株（3 症例）はそれ以外のサーベイランスにより分離されたウイルスであった。2 症例（大阪府および山口県）ではワクチン接種後に弛緩性麻痺の症状が報告されており、いずれもワクチン由来麻痺の可能性がある。また、左下肢麻痺を呈した愛媛県の成人男性からは 3 型ポリオウイルスが分離され、家族内感染によるワクチン由来麻痺の可能性が高い。分離ポリオウイルスは、いずれも通常のワクチン由来株であり、2003 年度も野生株ウイルスの分離報告はなかった。また、ワクチン由来ポリオウイルスの伝播も認められなかった。

2003 年度のポリオ感受性調査は、予算の都合により、厚生労働科学研究事業の一環として行われたが、従来の感染症流行予測事業との関連性に鑑みて、追補項目として本報告書に併せて記載した。従来の感受性調査と同様、1 型および 2 型に対する高い中和抗体保有率に比較すると、3 型に対する抗体保有率は低く推移していた。以前の感受性調査で、1 型に対する抗体保有率の低さが問題とされていた年齢層（27 歳前後）は、他の年齢層と比較すると多少低い抗体保有率を示した。今後も継続した調査が必要とされる。

1. まえがき

感染症流行予測調査事業（平成 10 年度までは伝染病流行予測調査事業）によるポリオの調査は 1962 年から始められ、それ以来、感染源調査は毎年行われてきた。従来 17 都道府県からの約 2000 検体について実施されてきたが、平成 7 年度から予算の都合により規模を縮小し、2003 年度は 15 都道府県において採取された 1026 検体について検査を行った。同時に病原体サーベイランスの一環としてポリオ様疾患患者等に由来するポリオウイルス分離株についての解析を行い、ワクチン由来麻痺症例の実態を把握するとともに、日本国内にポリオウイルス野生株の輸入およびワクチン由来株（vaccine-derived poliovirus:VDPV）の伝播が無いことを確認した。

ポリオ感受性調査については、1974 年以来、おおむね数年おきに実施されてきたが（1978, 1981, 1984～1988, 1991～1994, 1996～1997 年）、ここ 3 年間は本事業予算の都合により実施できなかった。しかし、近い将来の世界的な野生株ポリオウイルス根絶および日本での oral poliovirus vaccine (OPV) から inactivated polio vaccine (IPV) への変更に対応するため、ポリオ感受性についての継続的かつより正確な情報が必要とされていることから、2003 年度より 3 年間は（2003-2005 年）、厚生労働科学研究事業（ポリオ及び麻疹の現状とその予防接種の効果に関する研究、研究代表者:加藤達夫）の一環としてポリオ感受性調査を行うこととした（ポリオの現状と予防接種効果、分担研究者:宮村達男）。その調査結果について、本報告書にも追補事項としてまとめた。

2. 感染源調査

(1) 調査目的

日本における、ポリオ流行地域からのポリオウイルス野生株の輸入および VDPV 伝播の可能性を調査する病原体サーベイランスの一環として、健常児から採取された糞便検体からのポリオウイルスの分離頻度と分離ウイルスの性状を、日本各地において毎年継続的に調査する。ポリオウイルスが分離された場合は、ウイルスゲノムまたは抗原の精査をしてワクチン株であることを確認する。

(2) 調査対象

調査を担当したのは北海道、宮城県、福島県、東京都、富山県、長野県、岐阜県、愛知県、兵庫県、奈良県、島根県、岡山県、山口県、愛媛県、福岡県の15都道県である。0～1歳、2～3歳、4～6歳の3区分より各20名ずつ合計60名程度を目安として検体を採取した。

(3) 調査時期

2003年5月から2004年1月までの間、当該地区のポリオ生ワクチン投与日から2ヶ月以上経過した時点で検体を採取した。

(4) 調査内容

健康な被験者から採便し、組織培養を用いてウイルスの分離及び同定を実施した。

(5) 調査結果

A) ウイルス分離成績

2003年度は1026検体の糞便検体が検査され、129検体(12.6%)からCPE因子が分離された。2型ポリオウイルスが1株分離された。同定が終了した非ポリオエンテロウイルスの血清型の内訳は、コクサッキーA4型2株、コクサッキーA9型5株、コクサッキーA10型10株、コクサッキーB1型2株、コクサッキーB2型1株、コクサッキーB3型1株、コクサッキーB4型7株、コクサッキーB5型1株、エコー4型1株、エコー6型19株、エコー7型21株、エコー14型3株、エコー18型1株、エコー21型5株、エコー25型8株、エコー30型2株、型不明エコーウイルス2株、エンテロウイルス71型3株、Human parechovirus (HpeV) 1型(旧エコー22型)4株、アデノ1型2株、アデノ2型13株、アデノ3型2株、アデノ4型1株、アデノ5型6株、およびコクサッキーB4型とエコー7型の混合感染が1例、アデノ1型とエンテロウイルス71型の混合感染が1例であった。4株は未同定に終わった。表1-1に全体のまとめを、表1-2に都道県別の成績を示した。

B) ポリオウイルス分離株の性状

表2に示すように感染源調査とは別のサーベイランスにより分離され、2003年に検査した6名の被験者から分離された1型2株、2型2株、3型3株について、WHOにより指定された型内鑑別法(PCR-RFLPあるいはELISA)およびVP1領域の塩基配列解析より型内鑑別を行った。いずれもワクチン由来株であった。そのうち3株(福島県2株および新潟県1株)は、感染症発症動向調査事業による下痢症等、他の疾患患者糞便に由来するポリオウイルスであった。OPV初回接種後両下肢麻痺を発症した山口県の8ヶ月の男児の糞便からは(2003年4月発症)、ポリオウイルス1型および2型が分離されており、ワクチン由来麻痺の可能性が高い。OPV初回接種後左下肢麻痺を呈した大阪府の8ヶ月の男児は(2003年5月発症)、糞便からポリオウイルス3型が分離されており、髄液検体からコクサッキーウイルスA16が分離されているものの、ワクチン由来麻痺の可能性は否定できない。また、2003年11月に左下肢麻痺を発症した愛媛県の37歳成人男性糞便からは3型ポリオウイルスが分離され、同10月にOPV接種を受けた子供からの家族内感染によるワクチン由来麻痺であることが疑われる。2003年度は、他にも2例(兵庫県および島根県)のポリオ様麻痺症例が報告されたが、いずれもポリオウイルスは分離されておらず、2003年度調査ではポリオウイルス感染を裏付ける検査結果は得られていない。このように、2003年度は、OPV接種者2症例および接触者1症例、計3例について、ウイルス学的診断によるワクチン由来麻痺症例が示唆された。表3に、2003年度の3症例を含めた年次別ポリオ患者数のまとめを示した。

3. 感受性調査（追補）

（1）調査目的

健康人の1～3型ポリオウイルスに対する中和抗体価を測定することにより、高いOPV接種率の血清疫学的裏付けを行うとともに、年齢層あるいは地域ごとのポリオ流行のリスクについて調査する。

（2）調査対象

調査を担当したのは北海道、宮城県、山形県、富山県、愛知県、山口県、愛媛県の7道県である。0～1歳、2～3歳、4～6歳、7～9歳、10～14歳、15～19歳、20～24歳、25～29歳、30～39歳、40歳以上の10区分より各20名ずつ合計200人程度を目安として検体を採取した。

（3）調査時期

原則として、2003年5月～12月

（4）調査内容

上記調査対象者から採血を行い、血清中のポリオウイルス型別中和抗体価を測定した。検査方法は、「感染症流行予測調査事業検査術式（平成14年6月）、厚生労働省健康局結核感染症課、国立感染症研究所感染症流行予測調査事業委員会」に準じたマイクロ法によった。標準血清および標準ウイルス株（各血清型のSabin株）は、国立感染症研究所ウイルス第2部から、必要に応じて各地研へ配布した。

（5）調査結果

A) 調査対象者数

2003年度感受性調査は、調査時期および予算の都合により7道県からの計1112名の健康人血清を用いた調査を行った。地域・年齢群別、年齢群・接種歴別および地域・接種歴別の調査数について、それぞれ表4、5および6に示した。

B) 年齢別中和抗体保有状況

各血清型に対する年齢別ポリオ中和抗体保有状況を、表7-1から表7-3に、年齢群別ポリオ中和抗体保有状況を、表8-1から表8-3に示した。各血清型に対する年齢別ポリオ中和抗体保有状況については、図1および図5に結果をまとめた。これまでの感受性調査の結果と同様、1型および2型に対する中和抗体保有率は、OPV接種直後の年齢群（2～3歳）で、それぞれ98%および99%と高く、高いワクチン接種率を反映していると考えられた。3型に対する2～3歳での中和抗体保有率（77%）は、1型および2型に比較すると低く、以前の感受性調査と同様の結果であった。かねてから1型に対する抗体保有率が低い点が問題とされていた世代（昭和50～52年生まれ、2003年時点で27歳前後）の1型中和抗体保有率を2003年度の調査結果により再検討すると、年齢別で見ると27歳における1型抗体保有率（12/18）が他の年齢より低い傾向が認められた。しかし、年齢群別に見ると25～29歳の年齢群の1型抗体保有率（71/84）は、他の年齢群と大きな違いは認められなかった。

ポリオ中和抗体陰性者数（表11）によると、OPV接種直後の年齢群（2～3歳）では、全ての血清型のポリオに対する中和抗体陰性者は0%であり、全ての血清型に対する中和抗体陽性者は77%であった。3型のみに対する抗体陰性率が他の血清型と比較すると高く23%であった。

C) 地域別中和抗体保有状況

2003年度感受性調査を行った7道県における各血清型に対する抗体保有率を表9-1から表9-3に、地域別・年齢群別中和抗体陰性者数を表12に示した。また、これらのデータを県別ポリオ中和抗体保有状況（図2および図5）として示した。各血清型ともに、低年齢層では大きな地域差は認められず、1型および2型に対する高い抗体保有率およびそれに比して低い3型に対する抗体保有率について、各地域で共通した傾向が認められた。20歳以上の年齢群では、ある程度の地域差が認められたが（図2）、試験検体数が少ない地域・年齢群もあり、この点にも留意した継続調査が必要である。

D) 中和抗体保有率の年次推移

ポリオ中和抗体保有状況（1:4 以上）について、各血清型に対する抗体価の年次推移（1991, 1996, 1999, 2003 年）を図 3 にまとめた。前回までの調査で顕著に低い 1 型抗体保有率（1999 年度調査：23 歳で 50%以下）を示した年齢層は、今回の調査では、これまでの調査と比較すると高い 1 型抗体保有率を示した。今回の調査では、2 型および 3 型に対しても低い抗体保有率を示した年齢が認められるが（図 3）、各群の試験検体数にも留意する必要がある。

E) 予防接種歴別中和抗体保有状況

OPV 接種歴が明らかな検体について、接種歴別ポリオ中和抗体保有状況について、各血清型別データを、表 10-1 から 10-3 に、接種歴別抗体陰性率について、表 13 に示した。また、OPV 接種歴別抗体保有状況について、抗体価（0～5 歳）および年齢群別にまとめ、図 4-1 および 4-2 に、それぞれ示した。以前の感受性調査結果と同様に、1 型および 2 型に対する抗体保有率（1～5 歳）は、初回接種で効率よく上昇しているが（90%以上）、3 型に対する抗体保有率は、初回接種後では 30%程度に過ぎず、2 回目接種後に顕著な抗体保有率の増加が認められものの 100%にはいたらない（図 4-1 および図 5）。

4. 考察および流行予測

2003 年度の感染源調査で得られた非ポリオウイルス分離率 12.6%は、近年と比較すると若干低い分離率であった。2003 年度は、特定の血清型のエンテロウイルスの大きな流行がなかったことが、低い非ポリオウイルス分離率に寄与したと考えられる。2002 年に大規模な無菌性髄膜炎の流行を起こしたエコー-13 型は、健康小児を対象とした 2002 年度の本事業でも多く分離されており、顕性感染、不顕性感染ともに多かったことが示唆される。一方、2003 年の無菌性髄膜炎の主要な原因ウイルスであるエコー-30 型は、健康小児を対象とした本事業の感染源調査でほとんど分離されなかった。地域、時期等の要因も考えられるが、その理由の一つとして、エコー-30 型は顕性発症率が高いことが示唆された。

2003 年度の感染源調査では、エコー-6 型が兵庫県で、エコー-7 型が山口県で多く分離された以外は、様々な血清型のエンテロウイルスが、散発的に検出されている。2002 年度に多く分離されたエコー-13 型は全く検出されなかった。2003 年の手足口病およびヘルパンギーナの主要な原因ウイルスであったエンテロウイルス 71 型およびコクサッキー A10 型は、本感染源調査においても検出された。

2003 年度の感受性調査は、前回（1999 年）以来、4 年ぶりに行われた。低年齢層における 1 型および 2 型ポリオウイルスに対する高い中和抗体保有率から、高いワクチン接種率が維持されていることが血清疫学的に確認された。3 型に対する中和抗体保有率は、以前の感受性調査と同様に 1 型および 2 型と比較して低く、初回免疫による中和抗体誘導が十分でない点も以前から指摘されておりである。今回の調査では、現在 20 歳代後半の年齢群（昭和 50～52 年生まれ、27 歳前後）における 1 型抗体保有率の低さは、以前の調査と比較すると顕著ではなかった。厚生省（当時）による通知（健医感発第 147 号、平成 8 年 11 月 28 日）の周知により、追加接種が行われ抗体保有率が改善した可能性があるが、各年齢における調査検体数に限りがあるので、この点については、さらに継続して抗体価の推移を解析していく必要がある。

南北アメリカ地域は 1994 年に、西太平洋地域は 2000 年に、2002 年には欧州地域で、地域固有の野生株の伝播の終息が宣言された。2003 年時点でのポリオ流行国は、6 ヶ国にまで減少した¹⁾。とくに 2002 年に 1600 例ものポリオ症例が認められポリオ流行が再燃したインドでは、積極的なワクチン接種キャンペーンの展開により、2004 年後半における野生株ポリオ流行の終息の可能性が出てきた。現時点での世界最大のポリオ流行地はナイジェリアであり、いったんはポリオ流行が終息したナイジェリア周辺国の多くで、ナイジェリアに由来する野生株ウイルスによるポリオ流行が再燃している²⁾。ポリオフリーが達成された地域においても依然、流行地域からの輸入ウイルスについて注視していく必要がある。WHO

は、2005 年中に最後の野生株ポリオ症例が検出され、3 年余の確認期間を経て 2008 年中に世界ポリオ根絶宣言を達成することを目標として、残された流行地域のポリオ根絶を積極的に進めている。

ポリオ根絶に際してのもうひとつの問題点は、circulating VDPV (cVDPV) によるポリオ流行のリスクである。cVDPVによるポリオ流行は、2000-2001 年のヒスパニオーラ (1 型)³⁾、2001 年のフィリピン (1 型)⁴⁾および 2002 年にマダガスカル (2 型) で報告されている。さらに、過去の流行株の解析から、1983~1993 年のエジプトでのポリオ流行もまた、2 型cVDPVによるものであった⁵⁾。ゲノム構造が解析されたcVDPVはすべて、神経毒力復帰に重要であるとされている野生株型復帰変異を有しており、また、非構造蛋白質領域が他のエンテロウイルスに由来する組換えウイルスであった。cVDPVは、長期間その地域に伝播することにより、野生株ポリオウイルスと同様の病原性を再獲得したと考えられている。孤発例あるいは環境中から分離されるcVDPV類似ウイルスの報告があり、OPVを使用している地域では、世界中どこでもcVDPV流行の潜在的リスクを有している。そのため、WHOのポリオ実験室ネットワークでは、VDPVを正確かつ迅速に検出するため、新たな実験室検査指針に基づき、ウイルス分離同定および型内鑑別法の標準化と精度の向上を図っており、日本のポリオサーベイランスおよび実験室診断についても、WHOによる世界基準を満たした上でさらに積極的な調査研究を行うことが望まれている。

2003 年度も 3 例のワクチン由来麻痺患者が認められたように、OPVを使用する限り、副反応によるポリオ患者の発生は避けられない。そのため、欧米の多くの国では、OPVから不活化ワクチンへのワクチン接種の変更が進められており、日本でもIPVの早期導入が望まれている⁶⁾。WHOは、野生株伝播終息後、出来るだけ早い時期の世界的OPV接種停止を考えており、そのためにも、病原体サーベイランス (感染源調査および他のサーベイランス) によるポリオ流行予測は、今後より強化して継続する必要がある。また、ポリオ感受性調査は、日本でも今後予想されるIPV導入時におけるポリオ流行のリスク評価の上で必須であり、少なくとも野生株ポリオ根絶およびOPV接種停止の前後の期間については、毎年感受性調査を継続する必要があると考えられる⁷⁾。

5. 参考文献

- 1) World Health Organization: Progress towards the global eradication of poliomyelitis, 2002. Wkly Epidemiol Rec 78:138-144, 2003
- 2) Centers for Disease Control and Prevention: Progress toward poliomyelitis eradication- Nigeria, January 2003-March 2004. MMWR Morb Mortal Wkly Rep 53:343-346, 2004
- 3) Kew O, Morris-Glasgow V, Landaverde M, et al. : Outbreak of poliomyelitis in Hispaniola associated with circulating type 1 vaccine-derived poliovirus. Science 296:356-359, 2002
- 4) Shimizu H, Thorley B, Paladin FJ, et al. : Circulation of type 1 vaccine-derived poliovirus in the Philippines in 2001. J Virol 78:13512-13521, 2004
- 5) Yang CF, Naguib T, Yang SJ, Nasr E, Jorba J, Ahmed N, Campagnoli R, van der Avoort H, Shimizu H, Yoneyama T, Miyamura T, Pallansch MA, Kew O : Circulation of endemic type 2 vaccine-derived poliovirus in Egypt, 1983 to 1993. J Virol 77:8366-8377, 2003
- 6) ポリオおよび麻しんの予防接種に関する検討小委員会: 今後のポリオおよび麻しんの予防接種に関する提言, 厚生科学審議会感染症分科会感染症部会 第7回ポリオ及び麻しんの予防接種に関する検討小委員会資料, 2003
- 7) 清水博之、武田直和、宮村達男: 不活化ポリオワクチン、総合臨床 53:1860-1865, 2004

国立感染症研究所 ウイルス第二部 第二室
感染症情報センター 第三室

表1 エンテロウイルス分離集計表

Table 1 ENTEROVIRUS ISOLATION IN 2003

表1-1 年齢・性別分離成績

Table 1-1 RESULTS OF ENTEROVIRUS ISOLATION BY AGE AND SEX

AGE (YEAR)	NO. OF SPECIMENS TOTAL	MALE					FEMALE				
		TOTAL	POLIOVIRUS			NON- POLIO	TOTAL	POLIOVIRUS			NON- POLIO
			TYPE-1	TYPE-2	TYPE-3			TYPE-1	TYPE-2	TYPE-3	
0	116	50	-	-	-	7	66	-	-	-	10
1	232	116	-	-	-	25	116	-	-	-	20
2	159	88	-	-	-	15	71	-	1	-	9
3	171	96	-	-	-	13	75	-	-	-	6
4	139	76	-	-	-	5	63	-	-	-	-
5	139	80	-	-	-	9	59	-	-	-	6
6	70	41	-	-	-	2	29	-	-	-	1
TOTAL	1026	547	-	-	-	76	479	-	1	-	52

POLIO	CA	CB	ECHO	AD	OTHER
POLIO 1	CA4 2	CB1 2	ECHO4 1	AD1 2	EV71 3
	CA9 5	CB2 1	ECHO6 19	AD2 13	HpeV-1 4
	CA10 10	CB3 1	ECHO7 21	AD3 2	
		CB4 7	ECHO14 3	AD4 1	UNKNOWN 4
		CB5 1	ECHO18 1	AD5 6	
		CB4+ECHO7 1	ECHO21 5	AD1+EV71 1	
			ECHO25 8		
			ECHO30 2		
			ECHO型不明 2		

CA : Coxsackievirus, group A

CB : Coxsackievirus, group B

ECHO : Enteric Cytopathogenic Human Orphan Virus (ECHO virus)

AD : Adenovirus

EV : Enterovirus

HpeV-1 : Human parechovirus (formerly ECHO22)

表1-2 都道県別分離成績
Table 1-2 RESULTS OF ENTEROVIRUS ISOLATION IN EACH PREFECTURE

Locality	Age	Male					Female					Vaccine (sampling) Non-poliovirus Type (No.)
		Total	Polio			Non-Polio	Total	Polio			Non-Polio	
			1	2	3			1	2	3		
Hokkaido	0	6	-	-	-	1	4	-	-	-	-	Tomakomai May20-Jun.13(Sep.1-4) Non-polio: CA9(3), Echo7(1), Echo14(2) Echo21(5)
	1	3	-	-	-	-	7	-	-	-	1	
	2	12	-	-	-	2	4	-	-	-	2	
	3	3	-	-	-	1	1	-	-	-	-	
	4	6	-	-	-	3	4	-	-	-	-	
	5	5	-	-	-	1	4	-	-	-	-	
	6	1	-	-	-	-	-	-	-	-	-	
Total	36	-	-	-	8	24	-	-	-	3		
Miyagi	0	-	-	-	-	-	-	-	-	-	-	Shiroishi Oct.6-15(Dec.12-18) Non-polio: AD2(2), AD3(1)
	1	3	-	-	-	-	2	-	-	-	1	
	2	10	-	-	-	-	5	-	-	-	1	
	3	7	-	-	-	-	6	-	-	-	1	
	4	8	-	-	-	-	3	-	-	-	-	
	5	11	-	-	-	-	5	-	-	-	-	
	6	5	-	-	-	-	4	-	-	-	-	
Total	44	-	-	-	-	25	-	-	-	3		
Fukushima	0	2	-	-	-	-	3	-	-	-	-	Fukushima Apr.14-May23(Sep.7-24) Non-polio: AD1(1), AD5(1), Echo6(1)
	1	6	-	-	-	1	7	-	-	-	1	
	2	4	-	-	-	1	6	-	-	-	-	
	3	6	-	-	-	-	6	-	-	-	-	
	4	3	-	-	-	-	4	-	-	-	-	
	5	10	-	-	-	-	3	-	-	-	-	
	6	-	-	-	-	-	-	-	-	-	-	
Total	31	-	-	-	2	29	-	-	-	1		
Tokyo	0	-	-	-	-	-	1	-	-	-	-	Tonai Jan.24-Oct.16(Jan.9-Jun.18) Santama Jul.24-Oct.20(Sep.18-Oct.20) Non-polio: AD1(1), AD2(4), AD4(1) Echo6(2), HpeV-1(3) エコー型不明(2) Polio: Polio2(1)
	1	19	-	-	-	6	10	-	-	-	2	
	2	8	-	-	-	-	14	-	1	-	1	
	3	9	-	-	-	2	3	-	-	-	-	
	4	8	-	-	-	1	6	-	-	-	-	
	5	7	-	-	-	1	5	-	-	-	-	
	6	3	-	-	-	-	1	-	-	-	-	
Total	54	-	-	-	10	40	-	1	-	3		
Toyama	0	4	-	-	-	-	9	-	-	-	-	Kurobe Apr.1-Oct.9(Jan.20-23) Oyabe May2-29(Sep.3-4)
	1	5	-	-	-	-	4	-	-	-	-	
	2	8	-	-	-	-	5	-	-	-	-	
	3	6	-	-	-	-	7	-	-	-	-	
	4	6	-	-	-	-	12	-	-	-	-	
	5	-	-	-	-	-	-	-	-	-	-	
	6	-	-	-	-	-	-	-	-	-	-	
Total	29	-	-	-	-	37	-	-	-	-		

Locality	Age	Male				Female				Vaccine (sampling) Non-poliovirus Type (No.)		
		Total	Polio			Total	Polio				Non-Polio	
			1	2	3		1	2	3			
Nagano	0	6	-	-	-	5	-	-	-	1	Suzaka Apr.4-30(Sep.3-19)	
	1	3	-	-	-	1	7	-	-	-	1	Sakajyo May7(Spe.3-17)
	2	1	-	-	-	-	4	-	-	-	-	
	3	5	-	-	-	-	5	-	-	-	-	
	4	-	-	-	-	-	4	-	-	-	-	Non-polio: CB3(1), CB4(1), Echo25(1)
	5	2	-	-	-	-	1	-	-	-	-	
	6	6	-	-	-	-	8	-	-	-	-	
Total	23	-	-	-	1	34	-	-	-	2		
Gifu	0	9	-	-	-	1	6	-	-	-	1	Kakamigahara May2-Jun.13(Aug.31-Sep.5)
	1	-	-	-	-	-	3	-	-	-	1	
	2	-	-	-	-	-	-	-	-	-	-	
	3	4	-	-	-	2	13	-	-	-	1	Non-polio: CA9(1), CB1(1), CB4(1)
	4	3	-	-	-	-	3	-	-	-	-	Echo18(1), Echo25(2), Echo30(1)
	5	3	-	-	-	-	6	-	-	-	1	
	6	2	-	-	-	-	3	-	-	-	-	
Total	21	-	-	-	3	34	-	-	-	4		
Aichi	0	-	-	-	-	-	-	-	-	-	-	Chita Feb.5-Sep.16(Oct.21-22)
	1	10	-	-	-	1	12	-	-	-	2	
	2	2	-	-	-	-	1	-	-	-	-	
	3	12	-	-	-	1	16	-	-	-	1	Non-polio: AD2(1), Echo25(5), EV71(1)
	4	11	-	-	-	-	9	-	-	-	-	
	5	13	-	-	-	1	11	-	-	-	1	
	6	10	-	-	-	-	2	-	-	-	-	
Total	58	-	-	-	3	51	-	-	-	4		
Nara	0	2	-	-	-	-	8	-	-	-	1	Yamatotakada Apr.7-May6(Jul.11-Sep.8)
	1	6	-	-	-	1	5	-	-	-	-	
	2	6	-	-	-	-	3	-	-	-	1	
	3	6	-	-	-	-	4	-	-	-	1	Non-polio: AD2(1), AD3(1), CB4(1)
	4	7	-	-	-	-	4	-	-	-	-	Echo4(1)
	5	2	-	-	-	-	2	-	-	-	-	
	6	5	-	-	-	-	1	-	-	-	-	
Total	34	-	-	-	1	27	-	-	-	3		
Hyogo	0	1	-	-	-	-	1	-	-	-	1	Toyooka May (Sep.1-5)
	1	13	-	-	-	5	9	-	-	-	4	
	2	6	-	-	-	3	2	-	-	-	-	
	3	8	-	-	-	-	5	-	-	-	-	Non-polio: CA9(1), Echo6(16)
	4	6	-	-	-	1	5	-	-	-	-	
	5	4	-	-	-	1	8	-	-	-	2	
	6	-	-	-	-	-	-	-	-	-	-	
Total	38	-	-	-	10	30	-	-	-	7		

Locality	Age	Male				Female				Vaccine (sampling) Non-poliovirus Type (No.)		
		Total	Polio			Total	Polio				Non-Polio	
			1	2	3		1	2	3			
Shimane	0	14	-	-	-	2	18	-	-	-	2	Izumo Apr.11-Jun.4(Aug.6-Sep.11) Non-polio: CA4(2), CB4(1), CB5(1) Echo30(1), HpeV-1(1), EV71(1) AD1+EV71(1), Unknown(1)
	1	15	-	-	-	3	11	-	-	-	-	
	2	4	-	-	-	1	6	-	-	-	-	
	3	4	-	-	-	1	2	-	-	-	-	
	4	-	-	-	-	-	-	-	-	-	-	
	5	1	-	-	-	-	-	-	-	-	-	
	6	1	-	-	-	-	1	-	-	-	-	
Total		39	-	-	-	7	38	-	-	-	2	
Okayama	0	1	-	-	-	-	5	-	-	-	2	Okayama Apr.1-May26(Jul.29-Aug.6) Non-polio: AD2(2), AD5(5), CA10(2) CB2(1)
	1	4	-	-	-	2	10	-	-	-	4	
	2	8	-	-	-	1	4	-	-	-	-	
	3	6	-	-	-	-	2	-	-	-	-	
	4	7	-	-	-	-	5	-	-	-	-	
	5	3	-	-	-	1	5	-	-	-	-	
	6	-	-	-	-	-	-	-	-	-	-	
Total		29	-	-	-	4	31	-	-	-	6	
Yamaguchi	0	2	-	-	-	2	1	-	-	-	1	Shunan Apr.21-May14(Sep.17-19) Non-polio: AD2(3), CB4(3), Echo7(20) Echo14(1), CB4+Echo7(1)
	1	10	-	-	-	3	9	-	-	-	3	
	2	7	-	-	-	3	3	-	-	-	1	
	3	11	-	-	-	6	1	-	-	-	1	
	4	-	-	-	-	-	-	-	-	-	-	
	5	8	-	-	-	4	3	-	-	-	1	
	6	7	-	-	-	2	3	-	-	-	1	
Total		45	-	-	-	20	20	-	-	-	8	
Ehime	0	2	-	-	-	1	4	-	-	-	1	Imabari May14-Jun.3(Sept.4-18) Non-polio: CA10(8), EV71(1), Unknown(1)
	1	9	-	-	-	1	8	-	-	-	-	
	2	7	-	-	-	3	6	-	-	-	2	
	3	3	-	-	-	-	3	-	-	-	1	
	4	3	-	-	-	-	1	-	-	-	-	
	5	6	-	-	-	-	2	-	-	-	1	
	6	1	-	-	-	-	6	-	-	-	-	
Total		31	-	-	-	5	30	-	-	-	5	
Fukuoka	0	1	-	-	-	-	1	-	-	-	-	Munakata Apr.(Sep.23-Oct.13) Non-polio: CB1(1), Unknown(2)
	1	10	-	-	-	1	12	-	-	-	-	
	2	5	-	-	-	1	8	-	-	-	1	
	3	6	-	-	-	-	1	-	-	-	-	
	4	8	-	-	-	-	3	-	-	-	-	
	5	5	-	-	-	-	4	-	-	-	-	
	6	-	-	-	-	-	-	-	-	-	-	
Total		35	-	-	-	2	29	-	-	-	1	

表2 2003年に検査したポリオウイルスの性状

Table 2 CHARACTERIZATION POLIOVIRUS ISOLATES IN 2003

Case No.	Virus code	Area	Age	Sex	Date of vaccination	Date of onset	Date of sampling	Clinical diagnosis	Serotype	Intratyptic differentiation
1	03-071-1	Fukushima	5Y	M	02-11-7	03-2-4	03-2-6	Influenza, Convulsion	Polio 3	Vaccine-like
2	03-271-1	Osaka	8M	M	03-04-16	03-5-9	03-5-13	AFP	Polio 3/CA16	Vaccine-like
3	03-351-1	Yamaguchi	8M	M	03-4-4	03-4-21	03-5-1	AFP	Polio 1 + 2	Vaccine-like
4	03-151-1	Niigata	5Y	F	None (02-10-10)*	03-4-17	03-4-17	Convulsion	Polio 2	Vaccine-like
5	03-071-2	Fukushima	1Y	M	None (03-4-9)*	03-4-28	03-5-2	Gastroenteritis	Polio 1	Vaccine-like
6	03-381-1	Ehime	37Y	M	contact (03-10)**	03-11-25	03-12-10	AFP	Polio 3	Vaccine-like

* 本人は最近ワクチン接種なし(その地域のワクチン接種時期)

** 本人は最近ワクチン接種なし(子供のワクチン接種時期)

表3 年次別定型ポリオ患者数 (1962-2003)

Table 3 ANNUAL INCIDENCE OF TYPICAL POLIOMYELITIS (1962-2003)

YEAR	NO. OF CASES			NO. OF CASES WITH INDICATED SEROTYPES						
	TOTAL	Attempted for Virus Isolation	Poliovirus Positive Cases	1	2	3	1,2	1,3	2,3	1,2,3
1962	63	27	6	-	1	3	-	-	2	-
1963	20	19	3	-	-	3	-	-	-	-
1964	25	17	8	-	2	2	-	-	4	-
1965	27	18	8	1	1	2	-	1	3	-
1966	21	15	9	-	2	5	-	-	2	-
1967	16	15	8	-	2	3	-	-	3	-
1968	13	12	10	1*	6	2	-	-	1	-
1969	14	13	8	1	4	2	-	-	1	-
1970	5	5	3	-	2	1	-	-	-	-
1971	2	2	2	-	1	1*	-	-	-	-
1972	2	2	2	-	1	-	-	-	1	-
1973	6	6	5	-	4	1	-	-	-	-
1974	3	3	2	-	2	-	-	-	-	-
1975	1	1	1	-	-	-	-	-	-	1
1976	1	1	0	-	-	-	-	-	-	-
1977	2	2	2	-	2	-	-	-	-	-
1978	1	1	1	-	-	-	-	-	1	-
1979	1	1	1	-	1	-	-	-	-	-
1980	4	4	4	1*	1	-	-	-	2	-
1981	4	4	2	-	1	-	-	-	1	-
1982	0	0	0	-	-	-	-	-	-	-
1983	2	2	1	-	1	-	-	-	-	-
1984	0	0	0	-	-	-	-	-	-	-
1985	1	1	1	-	1	-	-	-	-	-
1986	1	1	1	-	-	1	-	-	-	-
1987	0	0	0	-	-	-	-	-	-	-
1988	0	0	0	-	-	-	-	-	-	-
1989	0	0	0	-	-	-	-	-	-	-
1990	0	0	0	-	-	-	-	-	-	-
1991	1	1	1	-	-	-	-	-	1	-
1992	2	2	2	-	-	2	-	-	-	-
1993	3	3	3	-	2	1	-	-	-	-
1994	1	1	1	1	-	-	-	-	-	-
1995	0	0	0	-	-	-	-	-	-	-
1996	0	0	0	-	-	-	-	-	-	-
1997	0	0	0	-	-	-	-	-	-	-
1998	2	2	2	1	-	1	-	-	-	-
1999	0	0	0	-	-	-	-	-	-	-
2000	1	1	1	-	-	1	-	-	-	-
2001	0	0	0	-	-	-	-	-	-	-
2002	0	0	0	-	-	-	-	-	-	-
2003	3	3	3	-	-	2	1	-	-	-

*: NON-VACCINE-LIKE

表4 都道府県・年齢群別ポリオ感受性調査数

Table 4 NUMBER OF EXAMINEES FOR POLIO SUSCEPTIBILITY INVESTIGATION BY PREFECTURE AND AGE GROUP

都道府県 PREFECTURE	合計 TOTAL	年齢群 (歳) AGE GROUP (YEARS)										
		0-1	2-3	4-6	7-9	10-14	15-19	20-24	25-29	30-39	40-	不明 UNKNOWN
合計 TOTAL	1112	89	109	138	107	130	114	110	84	99	132	0
北海道 01-HOKKAIDO	185	26	25	27	26	26	26	8	17	4	0	0
宮城 04-MIYAGI	124	6	10	32	11	20	2	26	17	0	0	0
山形 06-YAMAGATA	221	20	20	24	14	27	23	25	9	29	30	0
富山 16-TOYAMA	145	0	4	7	7	8	22	9	1	24	63	0
愛知 23-AICHI	209	19	22	21	20	29	21	18	20	20	19	0
山口 35-YAMAGUCHI	80	5	19	25	9	0	0	20	0	2	0	0
愛媛 38-EHIME	148	13	9	2	20	20	20	4	20	20	20	0

表5 年齢群・予防接種歴別ポリオ感受性調査数

Table 5 NUMBER OF EXAMINEES FOR POLIO SUSCEPTIBILITY INVESTIGATION BY AGE GROUP AND VACCINATION HISTORY

年齢群 (歳) AGE GROUP (YEARS)	合計 TOTAL	予防接種歴 VACCINATION HISTORY					接種率 VACCINEE (%)
		非接種者 NON-VACCINEE A	接種者 VACCINEE			不明 UNKNOWN E	
			期 PRIMARY B	期 SECONDARY C	その他 OTHERS D		
合計 TOTAL	1112	21	16	365	59	651	95.4
0-1	89	4	5	16	1	63	84.6
2-3	109	2	4	44	0	59	96.0
4-6	138	0	1	79	1	57	100.0
7-9	107	0	2	58	5	42	100.0
10-14	130	1	3	72	0	54	98.7
15-19	114	1	0	56	6	51	98.4
20-24	110	2	1	31	18	58	96.2
25-29	84	2	0	8	1	73	81.8
30-39	99	0	0	0	10	89	100.0
40-	132	9	0	1	17	105	66.7
不明 UNKNOWN	0						

VACCINEE (%) = (B+C+D) / (A+B+C+D) * 100

表6 都道府県・予防接種歴別ポリオ感受性調査数

Table 6 NUMBER OF EXAMINEES FOR POLIO SUSCEPTIBILITY INVESTIGATION BY PREFECTURE AND VACCINATION HISTORY

都道府県 PREFECTURE	合計 TOTAL	予防接種歴 VACCINATION HISTORY					接種率 VACCINEE (%)
		非接種者 NON-VACCINEE A	接種者 VACCINEE			不明 UNKNOWN E	
			期 PRIMARY B	期 SECONDARY C	その他 OTHERS D		
合計 TOTAL	1112	21	16	365	59	651	95.4
北海道 01-HOKKAIDO	185	0	0	0	0	185	0.0
宮城 04-MIYAGI	124	3	2	89	5	25	97.0
山形 06-YAMAGATA	221	0	0	1	0	220	100.0
富山 16-TOYAMA	145	11	2	43	34	55	87.8
愛知 23-AICHI	209	2	1	120	0	86	98.4
山口 35-YAMAGUCHI	80	0	2	51	15	12	100.0
愛媛 38-EHIME	148	5	9	61	5	68	93.8

VACCINEE (%) = (B+C+D) / (A+B+C+D) * 100

表7-1 年齢別ポリオ中和抗体保有状況 (型)

Table 7-1 POLIO NEUTRALIZATING (NT) ANTIBODY ACQUISITION RATE BY AGE (TYPE1)

年齢 (歳) AGE (YEARS)	合計 TOTAL	1型中和抗体価 NT ANTIBODY TITER TO TYPE 1										G.M.	Log2 (G.M.)
		<4	4 / 7	8 / 15	16 / 31	32 / 63	64 / 127	128 / 255	256 / 511	512 / 1023			
合計 TOTAL	1112	74	49	61	119	111	153	139	248	158	82.6	6.4	
0	31	10	2	1	1	2	1	1	10	3	105.0	6.7	
1	58	5	3	0	0	0	3	4	23	20	230.6	7.8	
2	56	2	0	1	1	3	2	8	21	18	219.5	7.8	
3	53	0	0	0	2	3	4	8	23	13	197.1	7.6	
4	47	1	2	1	1	2	9	7	19	5	126.1	7.0	
5	46	1	0	1	2	3	1	5	24	9	188.1	7.6	
6	45	2	0	1	4	4	6	4	17	7	130.1	7.0	
7	34	0	0	1	5	6	5	5	6	6	88.7	6.5	
8	42	0	1	2	4	6	5	3	11	10	106.8	6.7	
9	31	1	2	0	2	3	4	7	9	3	99.3	6.6	
10	22	0	0	0	3	2	5	0	7	5	124.0	7.0	
11	35	3	2	0	3	2	5	8	4	8	107.6	6.7	
12	29	0	0	1	4	3	2	4	13	2	110.8	6.8	
13	25	0	1	3	5	3	4	2	5	2	51.3	5.7	
14	19	1	2	1	1	3	2	1	3	5	80.6	6.3	
15	27	1	1	2	1	6	6	1	5	4	73.1	6.2	
16	32	1	1	2	3	1	4	6	9	5	104.7	6.7	
17	15	1	1	0	3	2	1	3	2	2	67.2	6.1	
18	14	1	2	1	1	2	3	2	0	2	44.1	5.5	
19	26	2	6	3	5	1	5	2	1	1	22.0	4.5	
20	45	6	4	5	6	7	6	5	0	6	39.6	5.3	
21	20	1	1	2	6	2	3	3	0	2	37.0	5.2	
22	10	2	0	0	2	3	0	1	1	1	58.7	5.9	
23	20	4	1	1	4	4	1	4	1	0	36.4	5.2	
24	15	1	1	4	5	2	1	0	0	1	18.6	4.2	
25	16	1	2	0	1	3	4	2	1	2	55.7	5.8	
26	19	2	1	2	3	2	2	1	2	4	61.4	5.9	
27	18	6	0	1	2	2	3	2	2	0	53.8	5.7	
28	19	3	1	6	1	3	3	0	1	1	24.7	4.6	
29	12	1	1	1	1	1	4	1	2	0	47.8	5.6	
30	14	3	2	0	2	0	3	3	0	1	43.9	5.5	
31	12	1	2	1	0	4	1	3	0	0	30.0	4.9	
32	9	1	1	2	1	2	1	1	1	0	34.9	5.1	
33	10	0	1	2	4	0	0	0	2	1	29.9	4.9	
34	4	0	1	0	2	0	1	0	0	0	16.0	4.0	
35	12	1	1	1	3	0	1	2	1	2	53.0	5.7	
36	7	0	0	1	1	2	1	2	0	0	39.0	5.3	
37	10	0	1	0	1	2	2	1	3	0	59.7	5.9	
38	11	1	0	2	3	2	2	1	0	0	26.0	4.7	
39	10	3	0	1	3	1	2	0	0	0	23.8	4.6	
40	7	0	1	4	1	0	1	0	0	0	10.8	3.4	
41	3	1	0	0	0	0	0	1	0	1	256.0	8.0	
42	7	1	0	0	1	0	2	0	2	1	114.0	6.8	
43	6	0	0	0	3	0	1	0	1	1	57.0	5.8	
44	11	0	0	0	1	3	1	3	2	1	87.7	6.5	
45	5	0	0	1	2	0	0	1	1	0	36.8	5.2	
46	8	0	0	0	0	1	4	0	3	0	98.7	6.6	
47	5	0	1	0	1	0	2	0	1	0	36.8	5.2	
48	5	1	0	0	0	1	1	1	1	0	90.5	6.5	
49	1	0	0	0	0	1	0	0	0	0	32.0	5.0	
50	5	1	0	0	1	1	1	1	0	0	45.3	5.5	
51	5	0	0	0	2	0	1	1	0	1	64.0	6.0	
52	6	1	0	0	1	1	0	1	2	0	84.4	6.4	
53	4	0	0	0	0	0	2	2	0	0	90.5	6.5	
54	5	0	0	1	0	0	1	1	1	1	97.0	6.6	
55	2	0	0	1	0	0	1	0	0	0	22.6	4.5	
56	8	0	1	0	0	0	4	2	1	0	64.0	6.0	
57	5	0	0	0	0	1	0	2	1	1	147.0	7.2	
58	0												
59	1	0	0	0	0	1	0	0	0	0	32.0	5.0	
60	2	0	0	0	0	0	1	1	0	0	90.5	6.5	
61	5	0	0	0	0	0	2	1	2	0	128.0	7.0	
62	2	0	0	0	1	0	1	0	0	0	32.0	5.0	
63	7	0	0	1	2	0	2	2	0	0	39.0	5.3	
64	1	0	0	0	0	0	1	0	0	0	64.0	6.0	
65	2	0	0	0	0	0	1	0	1	0	128.0	7.0	
66	1	0	0	0	0	0	1	0	0	0	64.0	6.0	
67	2	0	0	0	0	1	1	0	0	0	45.3	5.5	
68	3	0	0	0	1	0	1	1	0	0	50.8	5.7	
69	3	0	0	0	0	0	1	2	0	0	101.6	6.7	
70- 不明 UNKNOWN	5	0	0	0	0	1	1	3	0	0	84.4	6.4	

表7-2 年齢別ポリオ中和抗体保有状況 (型)

Table 7-2 POLIO NEUTRALIZATING (NT) ANTIBODY ACQUISITION RATE BY AGE (TYPE2)

年齢 (歳) AGE (YEARS)	合計 TOTAL	2型中和抗体価 NT ANTIBODY TITER TO TYPE 2										G.M.	Log2 (G.M.)
		<4	4	8	16	32	64	128	256	512			
		/	/	/	/	/	/	/	/	/			
合計 TOTAL	1112	42	25	39	103	154	176	206	225	142	88.8	6.5	
0	31	9	0	1	0	2	1	1	13	4	186.8	7.5	
1	58	7	0	0	1	1	2	2	27	18	274.0	8.1	
2	56	1	1	0	0	2	2	10	25	15	222.9	7.8	
3	53	0	0	0	2	1	4	15	23	8	182.2	7.5	
4	47	1	0	0	3	3	7	11	16	6	140.1	7.1	
5	46	1	0	1	1	3	9	15	7	9	134.1	7.1	
6	45	0	0	0	3	8	8	11	11	4	103.2	6.7	
7	34	0	0	0	3	5	7	7	6	6	108.7	6.8	
8	42	0	1	0	2	6	7	10	7	9	117.9	6.9	
9	31	1	1	1	3	5	3	5	3	9	101.6	6.7	
10	22	0	0	0	2	4	2	4	7	3	116.5	6.9	
11	35	2	0	1	4	2	9	5	7	5	99.5	6.6	
12	29	0	3	0	1	5	7	3	7	3	75.7	6.2	
13	25	0	1	3	4	6	6	1	3	1	39.9	5.3	
14	19	1	0	1	2	4	4	5	2	0	59.3	5.9	
15	27	0	1	1	2	3	6	7	4	3	82.7	6.4	
16	32	0	0	0	0	5	10	8	6	3	107.6	6.7	
17	15	0	0	0	3	5	3	2	2	0	50.8	5.7	
18	14	0	1	1	2	2	3	3	1	1	50.0	5.6	
19	26	0	0	1	4	9	2	7	2	1	54.5	5.8	
20	45	2	1	3	12	9	6	5	3	4	44.2	5.5	
21	20	1	0	3	2	4	2	5	1	2	55.3	5.8	
22	10	0	0	1	2	3	2	1	0	1	42.2	5.4	
23	20	0	0	2	3	2	7	5	1	0	50.2	5.6	
24	15	0	0	0	4	6	2	3	0	0	38.5	5.3	
25	16	1	0	0	1	3	2	3	4	2	111.4	6.8	
26	19	1	1	1	1	2	3	4	2	4	90.5	6.5	
27	18	0	2	1	2	1	5	5	2	0	48.9	5.6	
28	19	5	1	1	3	3	2	1	1	2	45.3	5.5	
29	12	0	1	0	3	6	0	1	1	0	30.2	4.9	
30	14	0	0	1	1	1	4	6	0	1	74.2	6.2	
31	12	0	0	0	2	1	2	4	2	1	90.5	6.5	
32	9	0	0	2	3	1	0	2	1	0	32.0	5.0	
33	10	0	0	0	2	2	2	0	3	1	78.8	6.3	
34	4	0	0	0	0	1	3	0	0	0	53.8	5.7	
35	12	2	1	1	2	0	2	1	3	0	48.5	5.6	
36	7	0	1	0	1	2	1	0	2	0	43.1	5.4	
37	10	0	0	1	0	1	3	2	2	1	90.5	6.5	
38	11	0	1	1	2	4	1	1	1	0	30.0	4.9	
39	10	3	1	0	0	0	5	1	0	0	47.6	5.6	
40	7	1	0	1	0	0	3	0	2	0	71.8	6.2	
41	3	0	0	0	1	1	1	0	0	0	32.0	5.0	
42	7	0	0	0	2	0	2	1	1	1	78.0	6.3	
43	6	1	0	1	0	1	2	0	0	0	55.7	5.8	
44	11	1	0	1	2	4	0	2	0	1	42.2	5.4	
45	5	0	0	0	0	1	0	3	0	1	128.0	7.0	
46	8	0	1	2	1	1	2	1	0	0	22.6	4.5	
47	5	1	0	1	0	0	0	1	1	1	107.6	6.7	
48	5	0	0	0	1	1	1	2	0	0	55.7	5.8	
49	1	0	0	0	0	0	0	0	0	1	512.0	9.0	
50	5	0	1	0	0	1	1	0	1	1	64.0	6.0	
51	5	0	0	0	0	2	0	1	2	0	97.0	6.6	
52	6	0	0	0	0	1	1	1	3	0	128.0	7.0	
53	4	0	0	0	0	2	0	1	0	1	90.5	6.5	
54	5	0	0	1	0	1	1	0	1	1	73.5	6.2	
55	2	0	0	0	0	1	1	0	0	0	45.3	5.5	
56	8	0	1	1	1	0	3	1	1	0	38.1	5.3	
57	5	0	0	0	2	0	0	2	0	1	73.5	6.2	
58	0	0	0	0	0	0	0	0	1	0	256.0	8.0	
59	1	0	0	0	0	0	0	1	0	0	22.6	4.5	
60	2	0	1	0	0	0	0	2	1	0	55.7	5.8	
61	5	0	0	0	0	1	0	0	1	0	90.5	6.5	
62	2	0	0	0	0	1	0	0	1	0	78.0	6.3	
63	7	0	0	1	2	0	0	1	1	2	512.0	9.0	
64	1	0	0	0	0	0	0	0	0	1	256.0	8.0	
65	2	0	0	0	0	0	0	1	0	1	16.0	4.0	
66	1	0	0	0	1	0	0	0	0	0	256.0	8.0	
67	2	0	0	0	0	0	0	1	0	1	80.6	6.3	
68	3	0	0	0	0	1	0	2	0	0	20.2	4.3	
69	3	0	1	0	0	1	1	0	0	0	32.0	5.0	
70- 不明 UNKNOWN	5	0	0	1	2	0	1	0	1	0	32.0	5.0	

表7-3 年齢別ポリオ中和抗体保有状況 (型)

Table 7-3 POLIO NEUTRALIZATING (NT) ANTIBODY ACQUISITION RATE BY AGE (TYPE3)

年齢 (歳) AGE (YEARS)	合計 TOTAL	3型中和抗体価 NT ANTIBODY TITER TO TYPE 3									G.M.	Log2 (G.M.)
		<4	4 / 7	8 / 15	16 / 31	32 / 63	64 / 127	128 / 255	256 / 511	512 / 1023		
合計 TOTAL	1112	264	140	164	164	145	92	64	62	17	22.4	4.5
0	31	21	1	1	1	2	1	1	2	1	52.0	5.7
1	58	16	1	3	1	8	2	5	17	5	106.8	6.7
2	56	12	4	6	7	7	3	8	6	3	42.5	5.4
3	53	13	5	12	6	5	6	2	4	0	21.5	4.4
4	47	10	6	4	5	12	3	7	0	0	24.7	4.6
5	46	5	7	6	10	7	6	5	0	0	20.3	4.3
6	45	8	7	7	13	3	2	2	2	1	17.6	4.1
7	34	11	3	5	3	5	7	0	0	0	20.4	4.4
8	42	10	6	7	4	6	3	4	2	0	21.2	4.4
9	31	8	8	0	4	4	3	2	2	0	20.4	4.4
10	22	2	0	2	7	1	2	1	7	0	52.0	5.7
11	35	10	2	9	4	4	3	1	2	0	20.0	4.3
12	29	7	6	3	5	1	1	1	5	0	22.6	4.5
13	25	8	4	3	3	1	1	1	4	0	25.1	4.6
14	19	3	4	4	3	1	2	0	2	0	16.7	4.1
15	27	8	6	7	2	2	1	1	0	0	10.3	3.4
16	32	10	6	4	4	4	1	3	0	0	15.5	4.0
17	15	5	0	3	2	5	0	0	0	0	18.4	4.2
18	14	7	2	1	2	1	1	0	0	0	13.1	3.7
19	26	3	6	7	5	3	2	0	0	0	11.1	3.5
20	45	15	8	10	7	5	0	0	0	0	9.8	3.3
21	20	4	7	3	5	1	0	0	0	0	8.0	3.0
22	10	3	0	1	2	1	2	1	0	0	32.0	5.0
23	20	7	3	6	1	1	2	0	0	0	11.0	3.5
24	15	4	2	2	4	2	1	0	0	0	14.1	3.8
25	16	3	3	3	1	4	2	0	0	0	15.2	3.9
26	19	6	1	2	5	2	2	1	0	0	20.9	4.4
27	18	1	3	5	3	4	1	1	0	0	14.7	3.9
28	19	6	2	6	4	1	0	0	0	0	9.9	3.3
29	12	3	4	2	0	2	1	0	0	0	10.1	3.3
30	14	6	2	1	1	0	3	0	1	0	24.7	4.6
31	12	3	2	1	1	3	2	0	0	0	18.7	4.2
32	9	3	2	3	0	0	1	0	0	0	9.0	3.2
33	10	3	2	1	3	0	0	0	1	0	14.5	3.9
34	4	0	1	0	2	0	0	1	0	0	19.0	4.2
35	12	5	1	1	2	3	0	0	0	0	16.0	4.0
36	7	0	2	1	1	3	0	0	0	0	13.1	3.7
37	10	1	3	0	2	2	1	1	0	0	17.3	4.1
38	11	6	0	2	2	1	0	0	0	0	13.9	3.8
39	10	4	3	1	2	0	0	0	0	0	7.1	2.8
40	7	1	0	2	0	3	0	1	0	0	25.4	4.7
41	3	1	0	1	0	0	1	0	0	0	22.6	4.5
42	7	0	1	2	1	1	1	1	0	0	19.5	4.3
43	6	0	0	2	1	2	1	0	0	0	20.2	4.3
44	11	0	1	4	1	2	1	0	1	1	24.9	4.6
45	5	0	0	1	1	2	1	0	0	0	24.3	4.6
46	8	1	0	0	3	1	1	0	0	2	58.0	5.9
47	5	0	0	1	0	0	1	2	0	0	32.0	5.0
48	5	0	0	0	2	1	0	2	0	0	42.2	5.4
49	1	0	0	0	1	0	0	0	0	0	16.0	4.0
50	5	0	0	1	0	0	1	3	0	0	64.0	6.0
51	5	0	0	0	1	1	1	2	0	0	55.7	5.8
52	6	0	0	1	1	1	1	0	1	1	57.0	5.8
53	4	0	0	1	1	0	0	0	1	1	64.0	6.0
54	5	0	0	0	2	1	0	0	1	1	64.0	6.0
55	2	0	0	0	0	1	1	0	0	0	45.3	5.5
56	8	0	1	1	2	2	2	0	0	0	20.7	4.4
57	5	1	0	0	0	1	1	1	0	1	107.6	6.7
58	0											
59	1	0	0	0	0	0	0	0	1	0	256.0	8.0
60	2	0	0	0	0	1	1	0	0	0	45.3	5.5
61	5	0	1	0	1	1	1	1	0	0	27.9	4.8
62	2	0	0	0	0	0	2	0	0	0	64.0	6.0
63	7	0	0	0	3	3	1	0	0	0	26.3	4.7
64	1	0	0	0	1	0	0	0	0	0	16.0	4.0
65	2	0	0	1	0	0	1	0	0	0	22.6	4.5
66	1	0	0	0	0	1	0	0	0	0	32.0	5.0
67	2	0	0	0	1	0	1	0	0	0	32.0	5.0
68	3	0	0	0	1	2	0	0	0	0	25.4	4.7
69	3	0	0	0	0	1	2	0	0	0	50.8	5.7
70-不明 UNKNOWN	5	0	0	1	1	0	1	2	0	0	42.2	5.4

表8-1 年齢群別ポリオ中和抗体保有状況（型）

Table 8-1 POLIO NEUTRALIZATING (NT) ANTIBODY ACQUISITION RATE BY AGE GROUP (TYPE1)

年齢群 (歳) AGE GROUP (YEARS)	合計 TOTAL	1型中和抗体価 NT ANTIBODY TITER TO TYPE 1										
		<4	4 / 7	8 / 15	16 / 31	32 / 63	64 / 127	128 / 255	256 / 511	512 / /	G.M.	Log2 (G.M.)
合計 TOTAL	1112	74	49	61	119	111	153	139	248	158	82.6	6.4
0-1	89	15	5	1	1	2	4	5	33	23	184.4	7.5
2-3	109	2	0	1	3	6	6	16	44	31	208.1	7.7
4-6	138	4	2	3	7	9	16	16	60	21	145.7	7.2
7-9	107	1	3	3	11	15	14	15	26	19	98.5	6.6
10-14	130	4	5	5	16	13	18	15	32	22	92.0	6.5
15-19	114	6	11	8	13	12	19	14	17	14	57.8	5.9
20-24	110	14	7	12	23	18	11	13	2	10	35.7	5.2
25-29	84	13	5	10	8	11	16	6	8	7	46.1	5.5
30-39	99	10	8	10	20	13	14	13	7	4	35.4	5.1
40- 不明 UNKNOWN	132 0	5 /	3 7	8 15	17 31	12 63	35 127	26 255	19 511	7 /	65.1	6.0

表8-2 年齢群別ポリオ中和抗体保有状況（型）

Table 8-2 POLIO NEUTRALIZATING (NT) ANTIBODY ACQUISITION RATE BY AGE GROUP (TYPE2)

年齢群 (歳) AGE GROUP (YEARS)	合計 TOTAL	2型中和抗体価 NT ANTIBODY TITER TO TYPE 2										
		<4	4 / 7	8 / 15	16 / 31	32 / 63	64 / 127	128 / 255	256 / 511	512 / /	G.M.	Log2 (G.M.)
合計 TOTAL	1112	42	25	39	103	154	176	206	225	142	88.8	6.5
0-1	89	16	0	1	1	3	3	3	40	22	244.1	7.9
2-3	109	1	1	0	2	3	6	25	48	23	201.9	7.7
4-6	138	2	0	1	7	14	24	37	34	19	124.8	7.0
7-9	107	1	2	1	8	16	17	22	16	24	110.1	6.8
10-14	130	3	4	5	13	21	28	18	26	12	74.6	6.2
15-19	114	0	2	3	11	24	24	27	15	8	71.4	6.2
20-24	110	3	1	9	23	24	19	19	5	7	46.0	5.5
25-29	84	7	5	3	10	15	12	14	10	8	60.6	5.9
30-39	99	5	4	6	13	13	23	17	14	4	56.9	5.8
40- 不明 UNKNOWN	132 0	4 /	6 7	10 15	15 31	21 63	20 127	24 255	17 511	15 /	63.3	6.0

表8-3 年齢群別ポリオ中和抗体保有状況（型）

Table 8-3 POLIO NEUTRALIZATING (NT) ANTIBODY ACQUISITION RATE BY AGE GROUP (TYPE3)

年齢群 (歳) AGE GROUP (YEARS)	合計 TOTAL	3型中和抗体価 NT ANTIBODY TITER TO TYPE 3										
		<4	4 / 7	8 / 15	16 / 31	32 / 63	64 / 127	128 / 255	256 / 511	512 / /	G.M.	Log2 (G.M.)
合計 TOTAL	1112	264	140	164	164	145	92	64	62	17	22.4	4.5
0-1	89	37	2	4	2	10	3	6	19	6	93.0	6.5
2-3	109	25	9	18	13	12	9	10	10	3	30.7	4.9
4-6	138	23	20	17	28	22	11	14	2	1	20.6	4.4
7-9	107	29	17	12	11	15	13	6	4	0	20.7	4.4
10-14	130	30	16	21	22	8	9	4	20	0	25.1	4.6
15-19	114	33	20	22	15	15	5	4	0	0	12.9	3.7
20-24	110	33	20	22	19	10	5	1	0	0	11.3	3.5
25-29	84	19	13	18	13	13	6	2	0	0	13.9	3.8
30-39	99	31	18	11	16	12	7	2	2	0	14.9	3.9
40- 不明 UNKNOWN	132 0	4 /	5 7	19 15	25 31	28 63	24 127	15 255	5 511	7 /	35.5	5.1

表9-1 都道府県別ポリオ中和抗体保有状況 (型)

Table 9-1 POLIO NEUTRALIZATING (NT) ANTIBODY ACQUISITION RATE BY PREFECTURE (TYPE1)

年齢群 (歳) AGE GROUP (YEARS)	合計 TOTAL	1型中和抗体価 NT ANTIBODY TITER TO TYPE 1										G.M.	Log2 (G.M.)
		<4	4 / 7	8 / 15	16 / 31	32 / 63	64 / 127	128 / 255	256 / 511	512 / /			
北海道 01-HOKKAIDO													
合計 TOTAL	185	19	13	15	19	32	22	21	44	0	50.2	5.6	
0-1	26	7	0	1	0	1	2	0	15	0	165.2	7.4	
2-3	25	1	0	0	0	3	2	7	12	0	143.7	7.2	
4-6	27	1	2	0	0	4	6	4	10	0	88.1	6.5	
7-9	26	1	2	2	5	5	3	5	3	0	38.9	5.3	
10-14	26	3	2	4	7	5	3	1	1	0	21.6	4.4	
15-19	26	2	4	3	5	5	3	2	2	0	24.0	4.6	
20-24	8	2	0	1	0	3	1	1	0	0	35.9	5.2	
25-29	17	2	3	4	0	5	2	0	1	0	18.4	4.2	
30-39	4	0	0	0	2	1	0	1	0	0	32.0	5.0	
40- 不明 UNKNOWN	0												
宮城 04-MIYAGI													
合計 TOTAL	124	18	6	8	7	4	7	4	70	0	106.8	6.7	
0-1	6	1	1	0	0	0	0	0	4	0	111.4	6.8	
2-3	10	0	0	0	0	0	0	0	10	0	256.0	8.0	
4-6	32	0	0	0	1	1	1	1	28	0	206.1	7.7	
7-9	11	0	0	0	0	0	1	2	8	0	199.0	7.6	
10-14	20	0	0	0	0	1	2	0	17	0	200.9	7.7	
15-19	2	1	0	1	0	0	0	0	0	0	8.0	3.0	
20-24	26	9	5	5	5	0	1	0	1	0	11.1	3.5	
25-29	17	7	0	2	1	2	2	1	2	0	46.4	5.5	
30-39	0												
40- 不明 UNKNOWN	0												
山形 06-YAMAGATA													
合計 TOTAL	221	19	17	20	47	26	31	24	37	0	38.3	5.3	
0-1	20	4	1	0	0	1	0	3	11	0	152.2	7.2	
2-3	20	0	0	1	2	0	2	3	12	0	128.0	7.0	
4-6	24	1	0	2	4	3	3	3	8	0	68.0	6.1	
7-9	14	0	1	1	4	3	3	1	1	0	30.5	4.9	
10-14	27	0	3	1	8	5	7	1	2	0	28.9	4.9	
15-19	23	1	6	3	4	3	4	2	0	0	17.0	4.1	
20-24	25	2	1	3	8	6	2	3	0	0	24.4	4.6	
25-29	9	3	0	2	2	0	1	1	0	0	22.6	4.5	
30-39	29	5	4	4	10	2	1	2	1	0	17.0	4.1	
40- 不明 UNKNOWN	30	3	1	3	5	3	8	5	2	0	41.4	5.4	
富山 16-TOYAMA													
合計 TOTAL	145	6	4	5	10	12	33	27	31	17	94.0	6.6	
0-1	0												
2-3	4	0	0	0	0	0	0	0	1	3	430.5	8.7	
4-6	7	0	0	0	0	0	0	1	3	3	312.1	8.3	
7-9	7	0	0	0	0	1	1	1	3	1	156.0	7.3	
10-14	8	0	0	0	0	0	1	2	4	1	197.4	7.6	
15-19	22	2	1	0	2	1	0	5	8	3	132.5	7.0	
20-24	9	0	0	1	1	1	3	2	0	1	59.3	5.9	
25-29	1	0	1	0	0	0	0	0	0	0	4.0	2.0	
30-39	24	3	2	2	3	5	5	1	2	1	36.5	5.2	
40- 不明 UNKNOWN	63	1	0	2	4	4	23	15	10	4	88.5	6.5	

愛知 23-AICHI													
合計 TOTAL	209	7	4	6	14	10	16	23	16	113	193.2	7.6	
0-1	19	3	0	0	1	0	0	1	0	14	378.1	8.6	
2-3	22	0	0	0	0	0	0	0	0	22	512.0	9.0	
4-6	21	1	0	0	0	0	0	1	3	16	430.5	8.7	
7-9	20	0	0	0	0	0	1	0	3	16	415.9	8.7	
10-14	29	0	0	0	0	1	1	3	4	20	341.0	8.4	
15-19	21	0	0	0	1	1	5	3	2	9	178.1	7.5	
20-24	18	1	0	0	1	2	1	4	0	9	192.4	7.6	
25-29	20	1	1	2	4	2	4	2	0	4	51.4	5.7	
30-39	20	1	2	2	4	1	3	4	2	1	41.3	5.4	
40-	19	0	1	2	3	3	1	5	2	2	55.3	5.8	
不明 UNKNOWN	0												
山口 35-YAMAGUCHI													
合計 TOTAL	80	2	1	4	11	12	14	15	21	0	68.1	6.1	
0-1	5	0	0	0	0	0	1	1	3	0	168.9	7.4	
2-3	19	0	0	0	1	3	2	5	8	0	114.7	6.8	
4-6	25	1	0	1	2	1	6	6	8	0	95.9	6.6	
7-9	9	0	0	0	1	3	3	1	1	0	54.9	5.8	
10-14	0												
15-19	0												
20-24	20	0	1	2	7	5	2	2	1	0	26.9	4.7	
25-29	0												
30-39	2	1	0	1	0	0	0	0	0	0	8.0	3.0	
40-	0												
不明 UNKNOWN	0												
愛媛 38-EHIME													
合計 TOTAL	148	3	4	3	11	15	30	25	29	28	106.2	6.7	
0-1	13	0	3	0	0	0	1	0	0	9	142.4	7.2	
2-3	9	1	0	0	0	0	0	1	1	6	394.8	8.6	
4-6	2	0	0	0	0	0	0	0	0	2	512.0	9.0	
7-9	20	0	0	0	1	3	2	5	7	2	128.0	7.0	
10-14	20	1	0	0	1	1	4	8	4	1	118.8	6.9	
15-19	20	0	0	1	1	2	7	2	5	2	93.7	6.5	
20-24	4	0	0	0	1	1	1	1	0	0	45.3	5.5	
25-29	20	0	0	0	1	2	7	2	5	3	115.4	6.9	
30-39	20	0	0	1	1	4	5	5	2	2	78.8	6.3	
40-	20	1	1	1	5	2	3	1	5	1	53.3	5.7	
不明 UNKNOWN	0												

表9-2 都道府県別ポリオ中和抗体保有状況 (型)

Table 9-2 POLIO NEUTRALIZATING (NT) ANTIBODY ACQUISITION RATE BY PREFECTURE (TYPE2)

年齢群 (歳) AGE GROUP (YEARS)	合計 TOTAL	2型中和抗体価 NT ANTIBODY TITER TO TYPE 2										G.M.	Log2 (G.M.)
		<4	4 / 7	8 / 15	16 / 31	32 / 63	64 / 127	128 / 255	256 / 511	512 / /			
北海道 01-HOKKAIDO													
合計 TOTAL	185	12	9	8	25	36	33	27	35	0	52.6	5.7	
0-1	26	7	0	0	1	1	3	2	12	0	148.1	7.2	
2-3	25	0	1	0	1	2	5	8	8	0	99.7	6.6	
4-6	27	2	0	0	3	6	5	5	6	0	73.5	6.2	
7-9	26	0	2	1	5	8	4	3	3	0	37.6	5.2	
10-14	26	1	2	3	5	4	7	2	2	0	32.0	5.0	
15-19	26	0	2	0	4	11	4	2	3	0	38.6	5.3	
20-24	8	0	0	1	3	2	0	2	0	0	29.3	4.9	
25-29	17	2	2	2	2	2	4	2	1	0	30.6	4.9	
30-39	4	0	0	1	1	0	1	1	0	0	32.0	5.0	
40- 不明 UNKNOWN	0												
宮城 04-MIYAGI													
合計 TOTAL	124	5	1	2	15	26	26	30	19	0	64.7	6.0	
0-1	6	1	0	0	0	0	0	0	5	0	256.0	8.0	
2-3	10	0	0	0	0	1	0	4	5	0	157.6	7.3	
4-6	32	0	0	0	1	1	9	15	6	0	107.6	6.7	
7-9	11	0	0	0	0	5	2	3	1	0	64.0	6.0	
10-14	20	1	0	0	2	8	6	2	1	0	47.8	5.6	
15-19	2	0	0	0	0	1	0	1	0	0	64.0	6.0	
20-24	26	2	0	2	8	6	6	2	0	0	30.2	4.9	
25-29	17	1	1	0	4	4	3	3	1	0	39.7	5.3	
30-39	0												
40- 不明 UNKNOWN	0												
山形 06-YAMAGATA													
合計 TOTAL	221	9	6	18	39	33	33	26	57	0	54.5	5.8	
0-1	20	3	0	0	0	0	0	1	16	0	245.8	7.9	
2-3	20	0	0	0	0	0	1	5	14	0	200.9	7.7	
4-6	24	0	0	1	1	3	4	4	11	0	107.6	6.7	
7-9	14	1	0	0	3	2	4	1	3	0	60.7	5.9	
10-14	27	0	1	2	6	7	5	3	3	0	38.3	5.3	
15-19	23	0	0	3	5	7	3	4	1	0	35.0	5.1	
20-24	25	0	1	4	9	6	3	1	1	0	22.9	4.5	
25-29	9	2	1	0	2	2	0	1	1	0	32.0	5.0	
30-39	29	3	2	3	8	2	9	1	1	0	27.3	4.8	
40- 不明 UNKNOWN	30	0	1	5	5	4	4	5	6	0	44.2	5.5	
富山 16-TOYAMA													
合計 TOTAL	145	0	5	3	8	23	27	39	25	15	87.7	6.5	
0-1	0												
2-3	4	0	0	0	0	0	0	1	2	1	256.0	8.0	
4-6	7	0	0	0	0	1	2	3	0	1	105.0	6.7	
7-9	7	0	0	0	0	0	3	2	2	0	115.9	6.9	
10-14	8	0	0	0	0	2	1	3	2	0	98.7	6.6	
15-19	22	0	0	0	1	4	6	8	2	1	85.0	6.4	
20-24	9	0	0	1	0	1	2	2	1	2	101.6	6.7	
25-29	1	0	0	0	0	0	1	0	0	0	64.0	6.0	
30-39	24	0	0	1	1	2	4	7	8	1	110.8	6.8	
40- 不明 UNKNOWN	63	0	5	1	6	13	8	13	8	9	69.9	6.1	

愛知 23-AICHI													
合計 TOTAL	209	3	1	2	3	7	20	46	41	86	217.1	7.8	
0-1	19	2	0	1	0	2	0	0	1	13	277.8	8.1	
2-3	22	0	0	0	0	0	0	2	5	15	385.6	8.6	
4-6	21	0	0	0	0	0	0	3	2	16	393.2	8.6	
7-9	20	0	0	0	0	0	0	5	2	13	337.8	8.4	
10-14	29	0	0	0	0	0	3	5	12	9	244.1	7.9	
15-19	21	0	0	0	0	0	6	8	4	3	146.1	7.2	
20-24	18	1	0	0	0	0	2	8	2	5	192.4	7.6	
25-29	20	0	0	0	0	2	2	5	6	5	181.0	7.5	
30-39	20	0	1	0	1	3	3	6	4	2	93.7	6.5	
40-	19	0	0	1	2	0	4	4	3	5	123.4	6.9	
不明 UNKNOWN	0												
山口 35-YAMAGUCHI													
合計 TOTAL	80	0	0	1	5	14	12	17	31	0	100.4	6.6	
0-1	5	0	0	0	0	0	0	0	5	0	256.0	8.0	
2-3	19	0	0	0	1	0	0	5	13	0	184.4	7.5	
4-6	25	0	0	0	2	3	4	7	9	0	105.4	6.7	
7-9	9	0	0	0	0	1	3	2	3	0	109.7	6.8	
10-14	0												
15-19	0												
20-24	20	0	0	1	2	8	5	3	1	0	45.3	5.5	
25-29	0												
30-39	2	0	0	0	0	2	0	0	0	0	32.0	5.0	
40-	0												
不明 UNKNOWN	0												
愛媛 38-EHIME													
合計 TOTAL	148	13	3	5	8	15	25	21	17	41	118.5	6.9	
0-1	13	3	0	0	0	0	0	0	1	9	477.7	8.9	
2-3	9	1	0	0	0	0	0	0	1	7	469.5	8.9	
4-6	2	0	0	0	0	0	0	0	0	2	512.0	9.0	
7-9	20	0	0	0	0	0	1	6	2	11	284.0	8.1	
10-14	20	1	1	0	0	0	6	3	6	3	132.8	7.1	
15-19	20	0	0	0	1	1	5	4	5	4	142.0	7.1	
20-24	4	0	0	0	1	1	1	1	0	0	45.3	5.5	
25-29	20	2	1	1	2	5	2	3	1	3	59.3	5.9	
30-39	20	2	1	1	2	4	6	2	1	1	47.0	5.6	
40-	20	4	0	3	2	4	4	2	0	1	38.1	5.3	
不明 UNKNOWN	0												

表9-3 都道府県別ポリオ中和抗体保有状況 (型)

Table 9-3 POLIO NEUTRALIZATING (NT) ANTIBODY ACQUISITION RATE BY PREFECTURE (TYPE3)

年齢群 (歳) AGE GROUP (YEARS)	合計 TOTAL	3型中和抗体価 NT ANTIBODY TITER TO TYPE 3										G.M.	Log2 (G.M.)
		<4	4 / 7	8 / 15	16 / 31	32 / 63	64 / 127	128 / 255	256 / 511	512 / /			
北海道 01-HOKKAIDO													
合計 TOTAL	185	59	42	29	18	20	9	3	5	0	12.4	3.6	
0-1	26	10	2	2	2	4	1	1	4	0	36.4	5.2	
2-3	25	5	7	5	3	3	1	1	0	0	10.9	3.4	
4-6	27	6	7	4	6	2	1	1	0	0	11.1	3.5	
7-9	26	11	7	2	2	3	1	0	0	0	9.6	3.3	
10-14	26	11	8	4	1	0	2	0	0	0	7.6	2.9	
15-19	26	9	5	5	2	4	1	0	0	0	11.1	3.5	
20-24	8	2	2	2	2	0	0	0	0	0	8.0	3.0	
25-29	17	4	3	5	0	4	1	0	0	0	12.3	3.6	
30-39	4	1	1	0	0	0	1	0	1	0	40.3	5.3	
40- 不明 UNKNOWN	0												
宮城 04-MIYAGI													
合計 TOTAL	124	19	12	16	21	13	9	7	27	0	35.4	5.1	
0-1	6	3	0	1	0	0	0	0	2	0	80.6	6.3	
2-3	10	2	0	2	2	0	1	1	2	0	41.5	5.4	
4-6	32	1	1	2	11	8	3	5	1	0	30.7	4.9	
7-9	11	2	0	1	1	1	1	1	4	0	80.6	6.3	
10-14	20	0	0	0	0	0	2	0	18	0	222.9	7.8	
15-19	2	0	1	1	0	0	0	0	0	0	5.7	2.5	
20-24	26	8	6	7	3	1	1	0	0	0	8.6	3.1	
25-29	17	3	4	2	4	3	1	0	0	0	12.5	3.6	
30-39	0												
40- 不明 UNKNOWN	0												
山形 06-YAMAGATA													
合計 TOTAL	221	51	31	43	35	27	14	11	9	0	17.3	4.1	
0-1	20	11	0	0	0	1	1	1	6	0	161.3	7.3	
2-3	20	3	0	6	0	5	1	3	2	0	33.3	5.1	
4-6	24	7	2	6	3	4	2	0	0	0	14.7	3.9	
7-9	14	4	3	3	2	2	0	0	0	0	9.8	3.3	
10-14	27	6	4	6	8	2	0	1	0	0	11.9	3.6	
15-19	23	5	6	5	5	1	1	0	0	0	9.3	3.2	
20-24	25	4	7	6	5	3	0	0	0	0	9.1	3.2	
25-29	9	3	1	2	0	2	1	0	0	0	16.0	4.0	
30-39	29	8	7	4	5	3	1	1	0	0	11.5	3.5	
40- 不明 UNKNOWN	30	0	1	5	7	4	7	5	1	0	32.0	5.0	
富山 16-TOYAMA													
合計 TOTAL	145	24	11	15	28	33	15	10	4	5	27.9	4.8	
0-1	0												
2-3	4	0	0	0	1	2	0	1	0	0	38.1	5.3	
4-6	7	2	1	2	1	0	0	1	0	0	13.9	3.8	
7-9	7	2	1	1	1	2	0	0	0	0	13.9	3.8	
10-14	8	4	1	0	3	0	0	0	0	0	11.3	3.5	
15-19	22	8	1	4	1	6	1	1	0	0	20.5	4.4	
20-24	9	2	1	2	3	1	0	0	0	0	11.9	3.6	
25-29	1	0	0	0	0	1	0	0	0	0	32.0	5.0	
30-39	24	6	4	2	6	3	2	0	1	0	16.6	4.1	
40- 不明 UNKNOWN	63	0	2	4	12	18	12	7	3	5	44.0	5.5	

愛知 23-AICHI													
合計 TOTAL	209	51	17	19	27	33	23	24	8	7	33.0	5.0	
0-1	19	5	0	1	0	3	1	3	3	3	115.9	6.9	
2-3	22	7	1	3	2	1	2	3	1	2	46.3	5.5	
4-6	21	4	3	1	3	3	1	4	1	1	34.7	5.1	
7-9	20	3	1	1	0	5	7	3	0	0	44.3	5.5	
10-14	29	4	2	6	4	5	3	3	2	0	26.4	4.7	
15-19	21	7	1	1	5	4	1	2	0	0	25.0	4.6	
20-24	18	6	2	2	3	2	2	1	0	0	19.0	4.2	
25-29	20	5	3	2	4	3	2	1	0	0	17.5	4.1	
30-39	20	8	3	1	1	4	2	1	0	0	20.2	4.3	
40-	19	2	1	1	5	3	2	3	1	1	39.2	5.3	
不明 UNKNOWN	0												
山口 35-YAMAGUCHI													
合計 TOTAL	80	22	8	8	12	8	9	5	8	0	28.7	4.8	
0-1	5	1	0	0	0	0	0	1	3	0	215.3	7.8	
2-3	19	4	1	1	5	0	2	1	5	0	48.5	5.6	
4-6	25	2	5	2	4	5	4	3	0	0	21.6	4.4	
7-9	9	3	1	2	1	1	1	0	0	0	14.3	3.8	
10-14	0												
15-19	0												
20-24	20	10	1	3	2	2	2	0	0	0	17.1	4.1	
25-29	0												
30-39	2	2	0	0	0	0	0	0	0	0			
40-	0												
不明 UNKNOWN	0												
愛媛 38-EHIME													
合計 TOTAL	148	38	19	34	23	11	13	4	1	5	16.6	4.1	
0-1	13	7	0	0	0	2	0	0	1	3	181.0	7.5	
2-3	9	4	0	1	0	1	2	0	0	1	55.7	5.8	
4-6	2	1	1	0	0	0	0	0	0	0	4.0	2.0	
7-9	20	4	4	2	4	1	3	2	0	0	18.2	4.2	
10-14	20	5	1	5	6	1	2	0	0	0	14.6	3.9	
15-19	20	4	6	6	2	0	1	1	0	0	9.1	3.2	
20-24	4	1	1	0	1	1	0	0	0	0	12.7	3.7	
25-29	20	4	2	7	5	0	1	1	0	0	12.3	3.6	
30-39	20	6	3	4	4	2	1	0	0	0	11.9	3.6	
40-	20	2	1	9	1	3	3	0	0	1	18.0	4.2	
不明 UNKNOWN	0												

表10-1 予防接種歴別ポリオ中和抗体保有状況 (型)

Table 10-1 POLIO NEUTRALIZATING (NT) ANTIBODY ACQUISITION RATE BY VACCINATION HISTORY (TYPE1)

年齢 (歳) AGE (YEARS)	合計 TOTAL	1型中和抗体価 NT ANTIBODY TITER TO TYPE 1										G.M.	Log2 (G.M.)
		<4	4 / 7	8 / 15	16 / 31	32 / 63	64 / 127	128 / 255	256 / 511	512 / 1023			
無 [NON-VACCINEE]													
合計 TOTAL	21	5	3	1	1	1	1	4	4	1	56.2	5.8	
0	1	0	1	0	0	0	0	0	0	0	4.0	2.0	
1	3	1	2	0	0	0	0	0	0	0	4.0	2.0	
2	1	1	0	0	0	0	0	0	0	0			
3	1	0	0	0	0	0	0	0	0	1	512.0	9.0	
11	1	1	0	0	0	0	0	0	0	0			
16	1	0	0	0	0	0	0	1	0	0	128.0	7.0	
20	1	0	0	1	0	0	0	0	0	0	8.0	3.0	
21	1	1	0	0	0	0	0	0	0	0			
26	1	1	0	0	0	0	0	0	0	0			
27	1	0	0	0	0	0	0	0	1	0	256.0	8.0	
50-	9	0	0	0	1	1	1	3	3	0	101.6	6.7	
期 [PRIMARY]													
合計 TOTAL	16	0	1	0	1	0	2	1	5	6	173.3	7.4	
0	1	0	0	0	0	0	0	0	0	1	512.0	9.0	
1	4	0	1	0	0	0	0	0	1	2	128.0	7.0	
2	3	0	0	0	0	0	1	0	1	1	203.2	7.7	
3	1	0	0	0	0	0	0	0	0	1	512.0	9.0	
4	1	0	0	0	0	0	0	0	0	1	512.0	9.0	
8	1	0	0	0	0	0	0	0	1	0	256.0	8.0	
9	1	0	0	0	0	0	0	0	1	0	256.0	8.0	
10	1	0	0	0	0	0	1	0	0	0	64.0	6.0	
11	1	0	0	0	0	0	0	0	1	0	256.0	8.0	
12	1	0	0	0	1	0	0	0	0	0	16.0	4.0	
21	1	0	0	0	0	0	0	1	0	0	128.0	7.0	
期 [SECONDARY]													
合計 TOTAL	365	7	3	6	16	22	38	47	123	103	174.8	7.4	
1	16	0	0	0	0	0	2	1	6	7	279.2	8.1	
2	22	0	0	0	0	1	0	2	8	11	309.3	8.3	
3	22	0	0	0	1	2	1	3	10	5	186.8	7.5	
4	20	1	0	0	0	0	3	3	9	4	213.3	7.7	
5	30	0	0	0	0	0	0	3	18	9	294.1	8.2	
6	29	1	0	0	3	2	3	2	11	7	159.9	7.3	
7	18	0	0	0	1	2	3	3	4	5	149.3	7.2	
8	24	0	0	0	0	3	2	3	8	8	203.2	7.7	
9	16	0	0	0	1	1	1	3	7	3	173.3	7.4	
10	14	0	0	0	0	1	1	0	7	5	256.0	8.0	
11	19	0	0	0	0	0	2	6	3	8	238.0	7.9	
12	20	0	0	0	0	1	2	4	11	2	193.8	7.6	
13	7	0	0	0	0	0	0	1	4	2	282.6	8.1	
14	12	0	0	0	0	1	2	1	3	5	215.3	7.8	
15	16	0	0	1	0	2	4	1	5	3	122.6	6.9	
16	22	0	1	0	2	1	3	5	6	4	120.2	6.9	
17	8	0	0	0	1	1	1	2	1	2	117.4	6.9	
18	4	0	0	0	1	0	1	0	0	2	128.0	7.0	
19	6	1	0	1	0	0	1	1	1	1	97.0	6.6	
20	17	3	2	2	0	0	4	2	0	4	64.0	6.0	
21	6	0	0	0	2	0	1	1	0	2	90.5	6.5	
22	1	0	0	0	0	1	0	0	0	0	32.0	5.0	
23	2	0	0	0	2	0	0	0	0	0	16.0	4.0	
24	5	0	0	0	2	1	1	0	0	1	48.5	5.6	
25	2	0	0	0	0	1	0	0	0	1	128.0	7.0	
26	1	0	0	0	0	0	0	0	0	1	512.0	9.0	
27	2	1	0	0	0	1	0	0	0	0	32.0	5.0	
28	2	0	0	1	0	0	0	0	0	1	64.0	6.0	
29	1	0	0	0	0	0	0	0	1	0	256.0	8.0	
40-49	1	0	0	1	0	0	0	0	0	0	8.0	3.0	

表10-2 予防接種歴別ポリオ中和抗体保有状況 (型)

Table 10-2 POLIO NEUTRALIZATING (NT) ANTIBODY ACQUISITION RATE BY VACCINATION HISTORY (TYPE2)

年齢 (歳) AGE (YEARS)	合計 TOTAL	2型中和抗体価 NT ANTIBODY TITER TO TYPE 2										G.M.	Log2 (G.M.)
		<4	4 / 7	8 / 15	16 / 31	32 / 63	64 / 127	128 / 255	256 / 511	512 / 1023			
無 [NON-VACCINEE]													
合計 TOTAL	21	7	0	2	0	0	3	3	2	4	121.8	6.9	
0	1	1	0	0	0	0	0	0	0	0			
1	3	3	0	0	0	0	0	0	0	0			
2	1	0	0	0	0	0	0	0	0	1	512.0	9.0	
3	1	0	0	0	0	0	0	0	0	1	512.0	9.0	
11	1	1	0	0	0	0	0	0	0	0			
16	1	0	0	0	0	0	0	1	0	0	128.0	7.0	
20	1	0	0	1	0	0	0	0	0	0	8.0	3.0	
21	1	1	0	0	0	0	0	0	0	0			
26	1	1	0	0	0	0	0	0	0	0			
27	1	0	0	0	0	0	1	0	0	0	64.0	6.0	
50-	9	0	0	1	0	0	2	2	2	2	128.0	7.0	
期 [PRIMARY]													
合計 TOTAL	16	0	1	0	0	0	0	1	7	7	256.0	8.0	
0	1	0	0	0	0	0	0	0	0	1	512.0	9.0	
1	4	0	0	0	0	0	0	0	2	2	362.0	8.5	
2	3	0	0	0	0	0	0	0	2	1	322.5	8.3	
3	1	0	0	0	0	0	0	0	1	0	256.0	8.0	
4	1	0	0	0	0	0	0	0	0	1	512.0	9.0	
8	1	0	0	0	0	0	0	0	0	1	512.0	9.0	
9	1	0	0	0	0	0	0	0	0	1	512.0	9.0	
10	1	0	0	0	0	0	0	1	0	0	128.0	7.0	
11	1	0	0	0	0	0	0	0	1	0	256.0	8.0	
12	1	0	1	0	0	0	0	0	0	0	4.0	2.0	
21	1	0	0	0	0	0	0	0	1	0	256.0	8.0	
期 [SECONDARY]													
合計 TOTAL	365	2	0	1	8	31	62	87	91	83	156.4	7.3	
1	16	0	0	0	0	0	0	0	8	8	362.0	8.5	
2	22	1	0	0	0	0	0	3	10	8	301.9	8.2	
3	22	0	0	0	1	1	0	8	11	1	164.7	7.4	
4	20	0	0	0	1	0	4	5	5	5	168.9	7.4	
5	30	0	0	0	0	0	5	10	6	9	198.5	7.6	
6	29	0	0	0	2	4	6	8	5	4	108.3	6.8	
7	18	0	0	0	0	2	4	4	3	5	155.2	7.3	
8	24	0	0	0	0	2	4	7	4	7	170.9	7.4	
9	16	0	0	0	0	2	0	4	2	8	234.8	7.9	
10	14	0	0	0	0	2	2	2	5	3	164.0	7.4	
11	19	0	0	0	0	1	5	3	6	4	165.2	7.4	
12	20	0	0	0	1	3	4	2	7	3	128.0	7.0	
13	7	0	0	0	0	2	3	1	0	1	78.0	6.3	
14	12	1	0	0	1	2	2	4	2	0	82.3	6.4	
15	16	0	0	0	1	0	4	5	3	3	139.6	7.1	
16	22	0	0	0	0	2	9	4	5	2	112.8	6.8	
17	8	0	0	0	0	2	3	2	1	0	76.1	6.2	
18	4	0	0	0	0	0	1	1	1	1	181.0	7.5	
19	6	0	0	0	0	1	0	3	1	1	143.7	7.2	
20	17	0	0	1	1	2	4	3	2	4	104.4	6.7	
21	6	0	0	0	0	1	0	3	0	2	161.3	7.3	
22	1	0	0	0	0	0	0	0	0	1	512.0	9.0	
23	2	0	0	0	0	0	0	1	1	0	181.0	7.5	
24	5	0	0	0	0	2	1	2	0	0	64.0	6.0	
25	2	0	0	0	0	0	0	1	1	0	181.0	7.5	
26	1	0	0	0	0	0	0	0	0	1	512.0	9.0	
27	2	0	0	0	0	0	0	1	1	0	181.0	7.5	
28	2	0	0	0	0	0	0	0	0	2	512.0	9.0	
29	1	0	0	0	0	0	0	0	1	0	256.0	8.0	
40-49	1	0	0	0	0	0	1	0	0	0	64.0	6.0	

表10-3 予防接種歴別ポリオ中和抗体保有状況 (型)

Table 10-3 POLIO NEUTRALIZATING (NT) ANTIBODY ACQUISITION RATE BY VACCINATION HISTORY (TYPE3)

年齢 (歳) AGE (YEARS)	合計 TOTAL	3型中和抗体価 NT ANTIBODY TITER TO TYPE 3										G.M.	Log2 (G.M.)
		<4	4 / 7	8 / 15	16 / 31	32 / 63	64 / 127	128 / 255	256 / 511	512 / 1023			
無 [NON-VACCINEE]													
合計 TOTAL	21	9	1	1	2	4	1	1	0	2	40.3	5.3	
0	1	1	0	0	0	0	0	0	0	0			
1	3	3	0	0	0	0	0	0	0	0			
2	1	1	0	0	0	0	0	0	0	0			
3	1	1	0	0	0	0	0	0	0	0			
11	1	1	0	0	0	0	0	0	0	0			
16	1	0	0	0	0	1	0	0	0	0	32.0	5.0	
20	1	0	1	0	0	0	0	0	0	0	4.0	2.0	
21	1	1	0	0	0	0	0	0	0	0			
26	1	1	0	0	0	0	0	0	0	0			
27	1	0	0	0	0	0	1	0	0	0	64.0	6.0	
50-	9	0	0	1	2	3	0	1	0	2	50.8	5.7	
期 [PRIMARY]													
合計 TOTAL	16	8	0	0	4	1	1	0	0	2	49.4	5.6	
0	1	1	0	0	0	0	0	0	0	0			
1	4	3	0	0	0	0	0	0	0	1	512.0	9.0	
2	3	1	0	0	1	0	0	0	0	1	90.5	6.5	
3	1	1	0	0	0	0	0	0	0	0			
4	1	1	0	0	0	0	0	0	0	0			
8	1	0	0	0	1	0	0	0	0	0	16.0	4.0	
9	1	0	0	0	0	0	1	0	0	0	64.0	6.0	
10	1	1	0	0	0	0	0	0	0	0			
11	1	0	0	0	1	0	0	0	0	0	16.0	4.0	
12	1	0	0	0	1	0	0	0	0	0	16.0	4.0	
21	1	0	0	0	0	1	0	0	0	0	32.0	5.0	
期 [SECONDARY]													
合計 TOTAL	365	67	35	47	53	53	36	31	39	4	30.5	4.9	
1	16	3	0	1	0	3	0	1	6	2	128.0	7.0	
2	22	4	1	1	3	1	2	5	4	1	69.1	6.1	
3	22	4	1	4	4	2	3	1	3	0	30.8	4.9	
4	20	1	2	0	2	8	1	6	0	0	38.6	5.3	
5	30	2	4	3	8	4	5	4	0	0	23.2	4.5	
6	29	6	4	2	7	3	2	2	2	1	25.9	4.7	
7	18	5	1	2	2	3	5	0	0	0	25.9	4.7	
8	24	2	3	5	1	5	3	3	2	0	27.3	4.8	
9	16	2	3	0	3	2	2	2	2	0	32.0	5.0	
10	14	0	0	1	3	1	1	1	7	0	82.0	6.4	
11	19	4	0	4	2	4	3	0	2	0	30.6	4.9	
12	20	5	3	2	3	0	1	1	5	0	35.1	5.1	
13	7	1	1	0	0	0	0	1	4	0	114.0	6.8	
14	12	1	0	3	3	1	2	0	2	0	30.0	4.9	
15	16	3	2	5	2	2	1	1	0	0	14.4	3.8	
16	22	8	3	4	3	1	1	2	0	0	15.2	3.9	
17	8	3	0	2	0	3	0	0	0	0	18.4	4.2	
18	4	1	0	0	2	1	0	0	0	0	20.2	4.3	
19	6	1	1	1	1	1	1	0	0	0	16.0	4.0	
20	17	6	4	4	0	3	0	0	0	0	9.1	3.2	
21	6	1	1	2	2	0	0	0	0	0	9.2	3.2	
22	1	0	0	0	0	0	1	0	0	0	64.0	6.0	
23	2	1	0	0	0	0	1	0	0	0	64.0	6.0	
24	5	1	0	1	2	0	1	0	0	0	19.0	4.2	
25	2	0	1	0	0	1	0	0	0	0	11.3	3.5	
26	1	1	0	0	0	0	0	0	0	0			
27	2	0	0	0	0	1	0	1	0	0	64.0	6.0	
28	2	1	0	0	0	1	0	0	0	0	32.0	5.0	
29	1	0	0	0	0	1	0	0	0	0	32.0	5.0	
40-49	1	0	0	0	0	1	0	0	0	0	32.0	5.0	

表11 年齢別ポリオ中和抗体陰性者数

Table 11 POLIO NEUTRALIZATING (NT) ANTIBODY NEGATIVES BY AGE

年齢 (歳) AGE (YEARS)	合計 TOTAL	陰性者 NEGATIVE							陽性者 POSITIVE
		1	2	3	1.2	1.3	2.3	1.2.3	1.2.3
合計 TOTAL	1112	74	42	264	20	46	30	19	809
0	31	10	9	21	7	8	9	7	8
1	58	5	7	16	4	5	7	4	42
2	56	2	1	12	0	2	1	0	44
3	53	0	0	13	0	0	0	0	40
4	47	1	1	10	0	1	1	0	37
5	46	1	1	5	1	1	1	1	41
6	45	2	0	8	0	1	0	0	36
7	34	0	0	11	0	0	0	0	23
8	42	0	0	10	0	0	0	0	32
9	31	1	1	8	0	1	1	0	23
10	22	0	0	2	0	0	0	0	20
11	35	3	2	10	2	3	2	2	25
12	29	0	0	7	0	0	0	0	22
13	25	0	0	8	0	0	0	0	17
14	19	1	1	3	0	1	0	0	15
15	27	1	0	8	0	0	0	0	18
16	32	1	0	10	0	1	0	0	22
17	15	1	0	5	0	1	0	0	10
18	14	1	0	7	0	1	0	0	7
19	26	2	0	3	0	1	0	0	22
20	45	6	2	15	1	5	1	1	28
21	20	1	1	4	1	1	1	1	16
22	10	2	0	3	0	2	0	0	7
23	20	4	0	7	0	2	0	0	11
24	15	1	0	4	0	0	0	0	10
25	16	1	1	3	0	0	1	0	12
26	19	2	1	6	1	2	1	1	13
27	18	6	0	1	0	0	0	0	11
28	19	3	5	6	1	1	1	1	7
29	12	1	0	3	0	0	0	0	8
30	14	3	0	6	0	2	0	0	7
31	12	1	0	3	0	0	0	0	8
32	9	1	0	3	0	1	0	0	6
33	10	0	0	3	0	0	0	0	7
34	4	0	0	0	0	0	0	0	4
35	12	1	2	5	0	1	0	0	5
36	7	0	0	0	0	0	0	0	7
37	10	0	0	1	0	0	0	0	9
38	11	1	0	6	0	1	0	0	5
39	10	3	3	4	2	1	2	1	4
40	7	0	1	1	0	0	1	0	6
41	3	1	0	1	0	0	0	0	1
42	7	1	0	0	0	0	0	0	6
43	6	0	1	0	0	0	0	0	5
44	11	0	1	0	0	0	0	0	10
45	5	0	0	0	0	0	0	0	5
46	8	0	0	1	0	0	0	0	7
47	5	0	1	0	0	0	0	0	4
48	5	1	0	0	0	0	0	0	4
49	1	0	0	0	0	0	0	0	1
50	5	1	0	0	0	0	0	0	4
51	5	0	0	0	0	0	0	0	5
52	6	1	0	0	0	0	0	0	5
53	4	0	0	0	0	0	0	0	4
54	5	0	0	0	0	0	0	0	5
55	2	0	0	0	0	0	0	0	2
56	8	0	0	0	0	0	0	0	8
57	5	0	0	1	0	0	0	0	4
58	0	0	0	0	0	0	0	0	0
59	1	0	0	0	0	0	0	0	1
60	2	0	0	0	0	0	0	0	2
61	5	0	0	0	0	0	0	0	5
62	2	0	0	0	0	0	0	0	2
63	7	0	0	0	0	0	0	0	7
64	1	0	0	0	0	0	0	0	1
65	2	0	0	0	0	0	0	0	2
66	1	0	0	0	0	0	0	0	1
67	2	0	0	0	0	0	0	0	2
68	3	0	0	0	0	0	0	0	3
69	3	0	0	0	0	0	0	0	3
70-	5	0	0	0	0	0	0	0	5
不明 UNKNOWN	0								

表12 都道府県 年齢群別ポリオ中和抗体陰性者数

Table 12 POLIO NEUTRALIZATING (NT) ANTIBODY NEGATIVES BY PREFECTURE AND AGE GROUP

年齢群 (歳) AGE GROUP (YEARS)	合計 TOTAL	陰性者 NEGATIVE							陽性者 POSITIVE
		1	2	3	1.2	1.3	2.3	1.2.3	1.2.3
北海道 01-HOKKAIDO									
合計 TOTAL	185	19	12	59	9	15	11	9	121
0-1	26	7	7	10	7	7	7	7	16
2-3	25	1	0	5	0	1	0	0	20
4-6	27	1	2	6	1	1	2	1	21
7-9	26	1	0	11	0	1	0	0	15
10-14	26	3	1	11	1	3	1	1	15
15-19	26	2	0	9	0	1	0	0	16
20-24	8	2	0	2	0	1	0	0	5
25-29	17	2	2	4	0	0	1	0	10
30-39	4	0	0	1	0	0	0	0	3
40-	0								
不明 UNKNOWN	0								
宮城 04-MIYAGI									
合計 TOTAL	124	18	5	19	3	11	3	3	96
0-1	6	1	1	3	1	1	1	1	3
2-3	10	0	0	2	0	0	0	0	8
4-6	32	0	0	1	0	0	0	0	31
7-9	11	0	0	2	0	0	0	0	9
10-14	20	0	1	0	0	0	0	0	19
15-19	2	1	0	0	0	0	0	0	1
20-24	26	9	2	8	1	8	1	1	16
25-29	17	7	1	3	1	2	1	1	9
30-39	0								
40-	0								
不明 UNKNOWN	0								
山形 06-YAMAGATA									
合計 TOTAL	221	19	9	51	5	8	6	4	157
0-1	20	4	3	11	2	3	3	2	18
2-3	20	0	0	3	0	0	0	0	17
4-6	24	1	0	7	0	0	0	0	16
7-9	14	0	1	4	0	0	1	0	10
10-14	27	0	0	6	0	0	0	0	21
15-19	23	1	0	5	0	1	0	0	18
20-24	25	2	0	4	0	0	0	0	19
25-29	9	3	2	3	1	1	1	1	3
30-39	29	5	3	8	2	3	1	1	18
40-	30	3	0	0	0	0	0	0	27
不明 UNKNOWN	0								
富山 16-TOYAMA									
合計 TOTAL	145	6	0	24	0	3	0	0	118
0-1	0								
2-3	4	0	0	0	0	0	0	0	4
4-6	7	0	0	2	0	0	0	0	5
7-9	7	0	0	2	0	0	0	0	5
10-14	8	0	0	4	0	0	0	0	4
15-19	22	2	0	8	0	2	0	0	14
20-24	9	0	0	2	0	0	0	0	7
25-29	1	0	0	0	0	0	0	0	1
30-39	24	3	0	6	0	1	0	0	16
40-	63	1	0	0	0	0	0	0	62
不明 UNKNOWN	0								
愛知 23-AICHI									
合計 TOTAL	209	7	3	51	2	5	3	2	156
0-1	19	3	2	5	1	2	2	1	13
2-3	22	0	0	7	0	0	0	0	15
4-6	21	1	0	4	0	1	0	0	17
7-9	20	0	0	3	0	0	0	0	17
10-14	29	0	0	4	0	0	0	0	25
15-19	21	0	0	7	0	0	0	0	14
20-24	18	1	1	6	1	1	1	1	12
25-29	20	1	0	5	0	0	0	0	14
30-39	20	1	0	8	0	1	0	0	12
40-	19	0	0	2	0	0	0	0	17
不明 UNKNOWN	0								
山口 35-YAMAGUCHI									
合計 TOTAL	80	2	0	22	0	2	0	0	58
0-1	5	0	0	1	0	0	0	0	4
2-3	19	0	0	4	0	0	0	0	15
4-6	25	1	0	2	0	1	0	0	23
7-9	9	0	0	3	0	0	0	0	6
10-14	0								
15-19	0								
20-24	20	0	0	10	0	0	0	0	10
25-29	0								
30-39	2	1	0	2	0	1	0	0	0
40-	0								
不明 UNKNOWN	0								
愛媛 38-EHIME									
合計 TOTAL	148	3	13	38	1	2	7	1	103
0-1	13	0	3	7	0	0	3	0	6
2-3	9	1	1	4	0	1	1	0	5
4-6	2	0	0	1	0	0	0	0	1
7-9	20	0	0	4	0	0	0	0	16
10-14	20	1	1	5	1	1	1	1	15
15-19	20	0	0	4	0	0	0	0	16
20-24	4	0	0	1	0	0	0	0	3
25-29	20	0	2	4	0	0	0	0	14
30-39	20	0	2	6	0	0	1	0	13
40-	20	1	4	2	0	0	1	0	14
不明 UNKNOWN	0								

表13 予防接種歴別ポリオ中和抗体陰性者数

Table 13 POLIO NEUTRALIZATING (NT) ANTIBODY NEGATIVES BY VACCINATION HISTORY

年齢 (歳) AGE (YEARS)	合計 TOTAL	陰性者 NEGATIVE							陽性者 POSITIVE	
		1	2	3	1.2	1.3	2.3	1.2.3	1.2.3	
無 [NON-VACCINEE]										
合計 TOTAL	21	5	7	9	4	5	7	4	12	
0	1	0	1	1	0	0	1	0	0	
1	3	1	3	3	1	1	3	1	0	
2	1	1	0	1	0	1	0	0	0	
3	1	0	0	1	0	0	0	0	0	
11	1	1	1	1	1	1	1	1	0	
16	1	0	0	0	0	0	0	0	1	
20	1	0	0	0	0	0	0	0	1	
21	1	1	1	1	1	1	1	1	0	
26	1	1	1	1	1	1	1	1	0	
27	1	0	0	0	0	0	0	0	1	
50-	9	0	0	0	0	0	0	0	9	
期 [PRIMARY]										
合計 TOTAL	16	0	0	8	0	0	0	0	8	
0	1	0	0	1	0	0	0	0	0	
1	4	0	0	3	0	0	0	0	1	
2	3	0	0	1	0	0	0	0	2	
3	1	0	0	1	0	0	0	0	0	
4	1	0	0	1	0	0	0	0	0	
8	1	0	0	0	0	0	0	0	1	
9	1	0	0	0	0	0	0	0	1	
10	1	0	0	1	0	0	0	0	0	
11	1	0	0	0	0	0	0	0	1	
12	1	0	0	0	0	0	0	0	1	
21	1	0	0	0	0	0	0	0	1	
期 [SECONDARY]										
合計 TOTAL	365	7	2	67	0	4	1	0	294	
1	16	0	0	3	0	0	0	0	13	
2	22	0	1	4	0	0	1	0	18	
3	22	0	0	4	0	0	0	0	18	
4	20	1	0	1	0	1	0	0	19	
5	30	0	0	2	0	0	0	0	28	
6	29	1	0	6	0	1	0	0	23	
7	18	0	0	5	0	0	0	0	13	
8	24	0	0	2	0	0	0	0	22	
9	16	0	0	2	0	0	0	0	14	
10	14	0	0	0	0	0	0	0	14	
11	19	0	0	4	0	0	0	0	15	
12	20	0	0	5	0	0	0	0	15	
13	7	0	0	1	0	0	0	0	6	
14	12	0	1	1	0	0	0	0	10	
15	16	0	0	3	0	0	0	0	13	
16	22	0	0	8	0	0	0	0	14	
17	8	0	0	3	0	0	0	0	5	
18	4	0	0	1	0	0	0	0	3	
19	6	1	0	1	0	0	0	0	4	
20	17	3	0	6	0	2	0	0	10	
21	6	0	0	1	0	0	0	0	5	
22	1	0	0	0	0	0	0	0	1	
23	2	0	0	1	0	0	0	0	1	
24	5	0	0	1	0	0	0	0	4	
25	2	0	0	0	0	0	0	0	2	
26	1	0	0	1	0	0	0	0	0	
27	2	1	0	0	0	0	0	0	1	
28	2	0	0	1	0	0	0	0	1	
29	1	0	0	0	0	0	0	0	1	
40-49	1	0	0	0	0	0	0	0	1	

図1. 年齢別ポリオ中和抗体保有状況，2003年

Fig. 1 Age distribution of polio neutralizing antibody positives, 2003

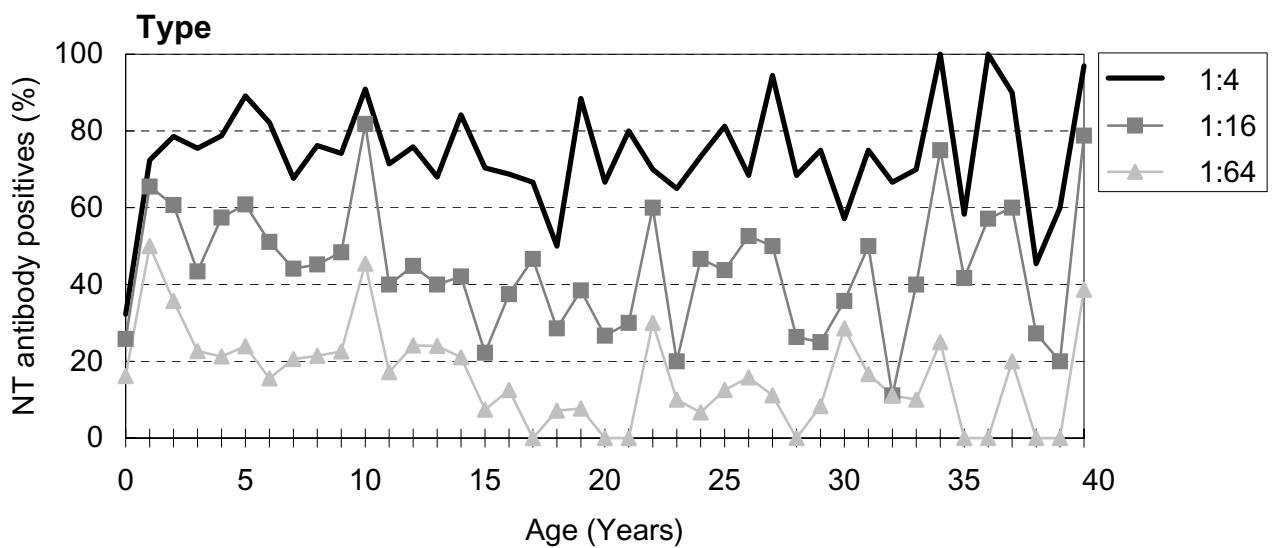
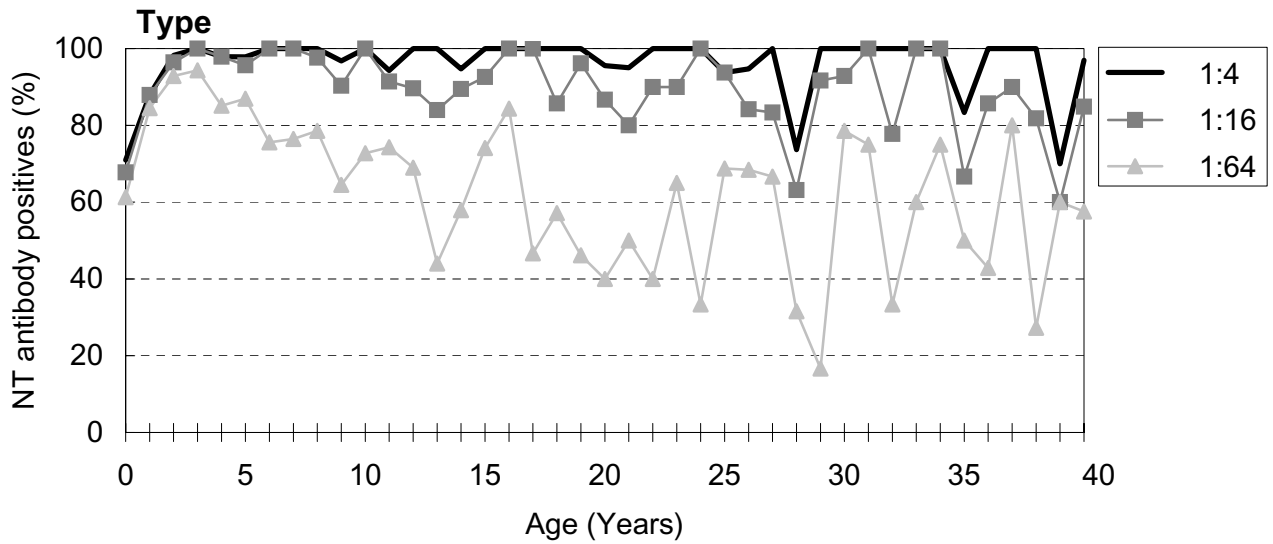
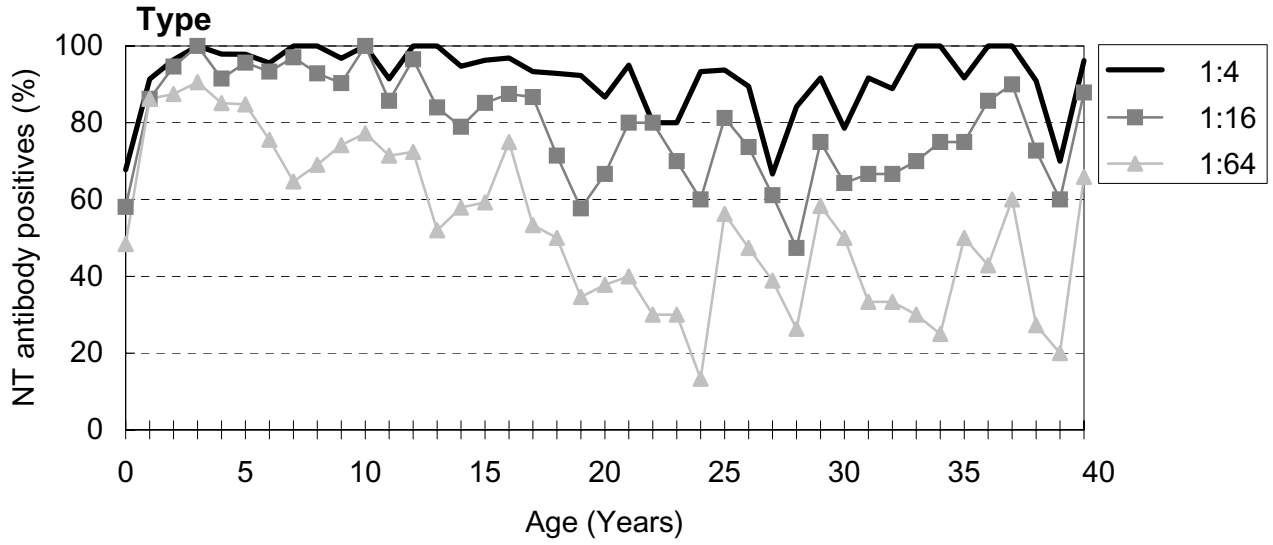


図2 . 県別ポリオ中和抗体保有状況 , 2003年

Fig. 2 Age group distribution of polio neutralizing antibody positives in each prefecture, 2003

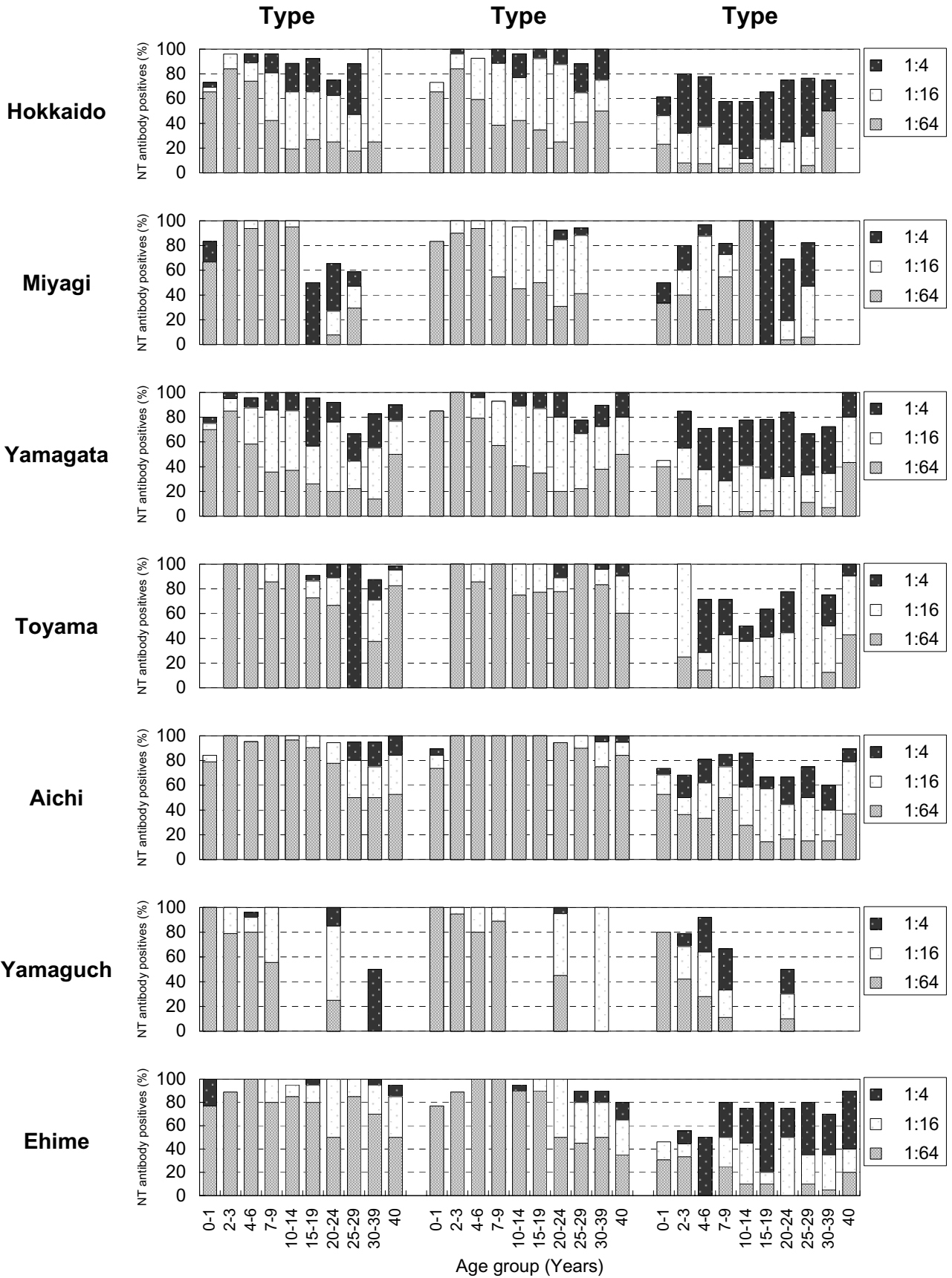


図3 . ポリオ中和抗体保有状況 (1:4) の年次別比較

Fig. 3 Change of age specific polio neutralizing antibody prevalence in different years (1:4)

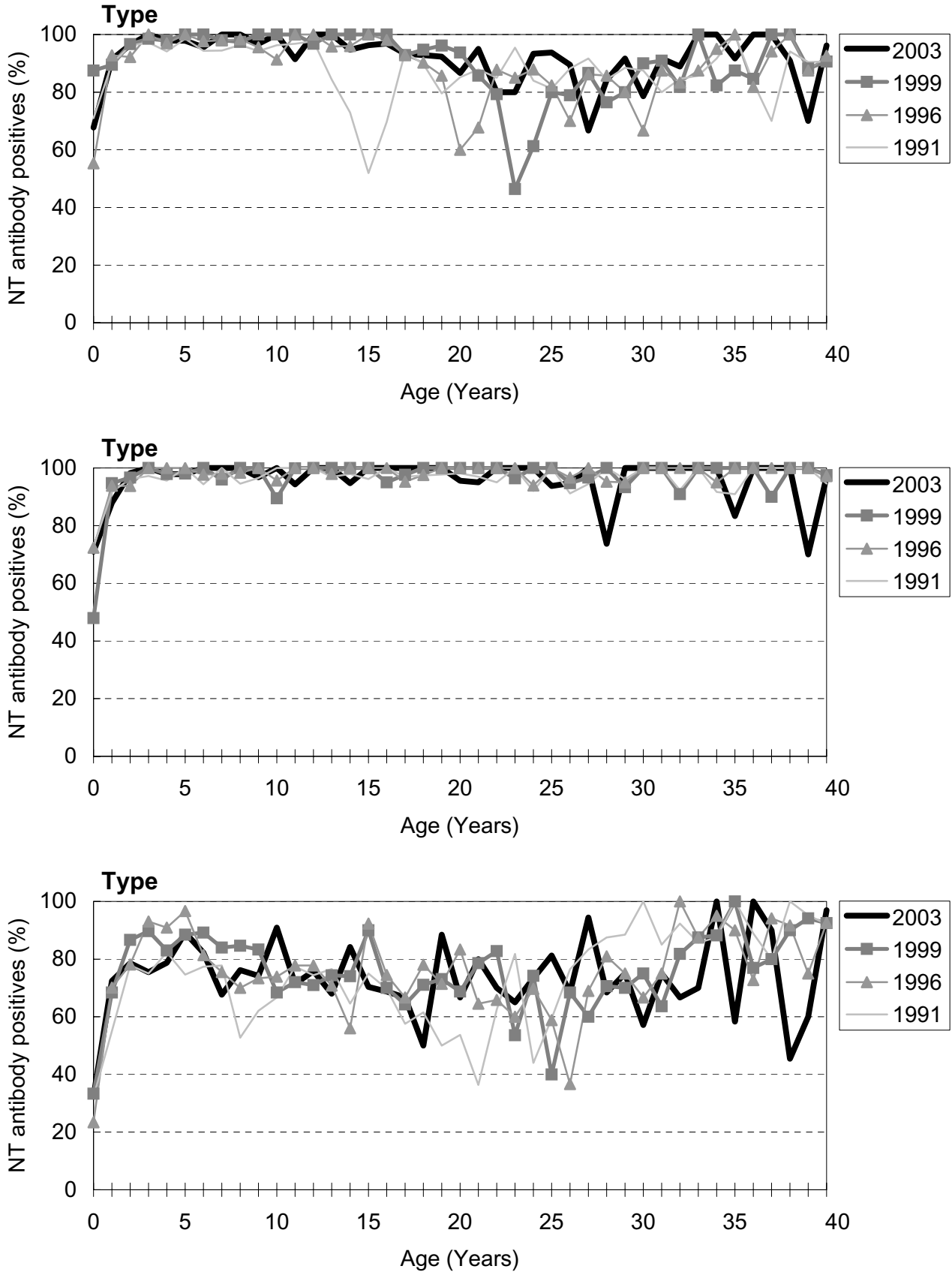


図4-1 . 抗体価別・予防接種歴別ポリオ中和抗体保有状況 (0-5歳) , 2003年

Fig. 4-1 Polio neutralizing antibody prevalence by antibody titer with history of vaccination (0-5 years old), 2003

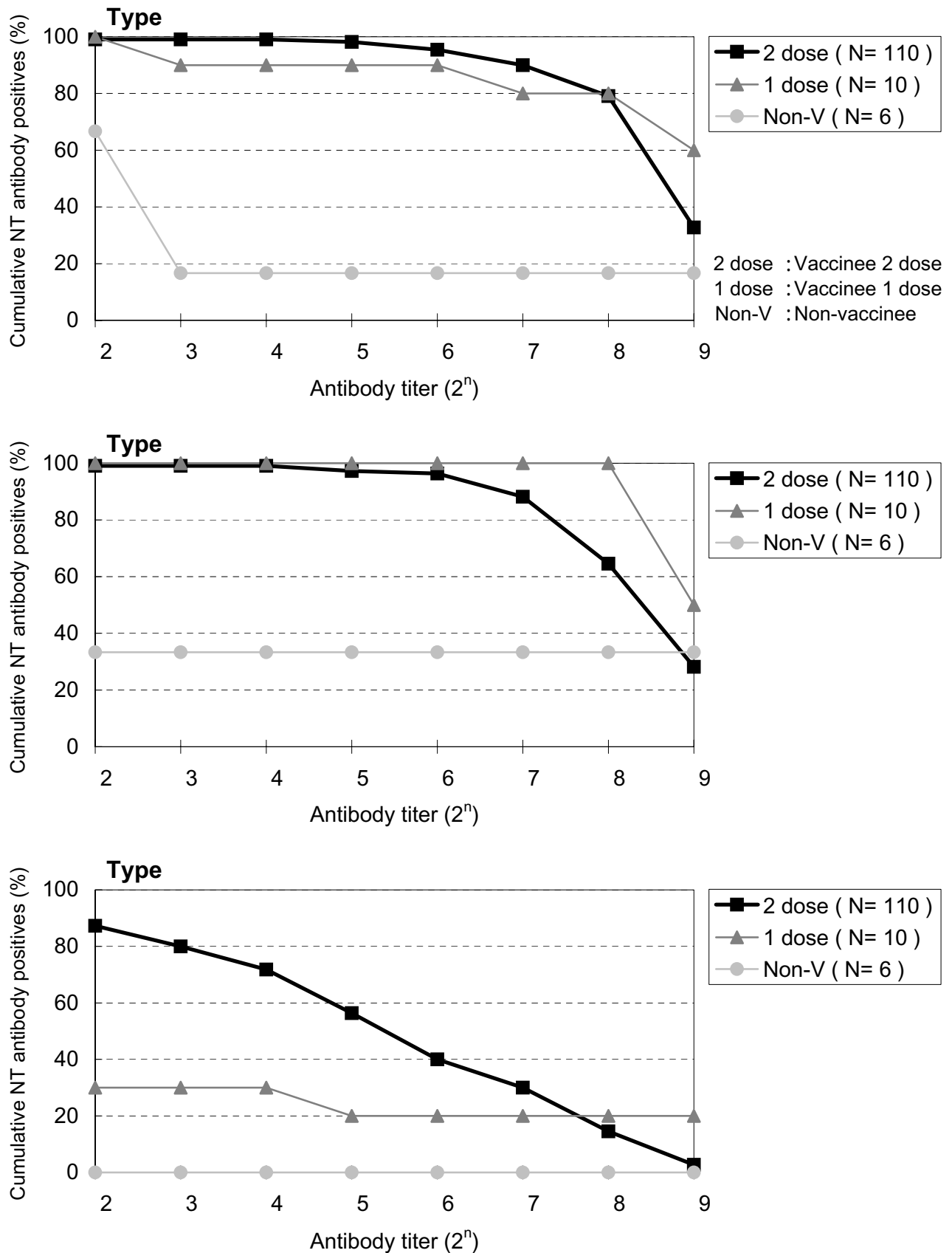


図4-2 . 年齢群別・予防接種歴別ポリオ中和抗体保有状況 (1:4) , 2003年

Fig. 4-2 Age group distribution of polio neutralizing antibody positives
by history of vaccination (1:4), 2003

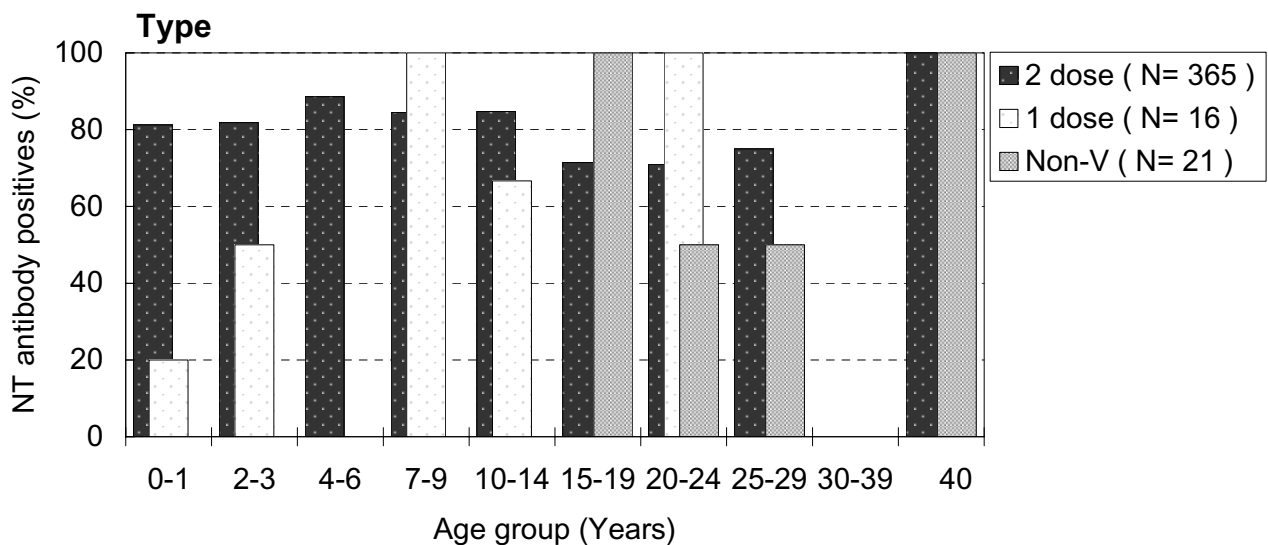
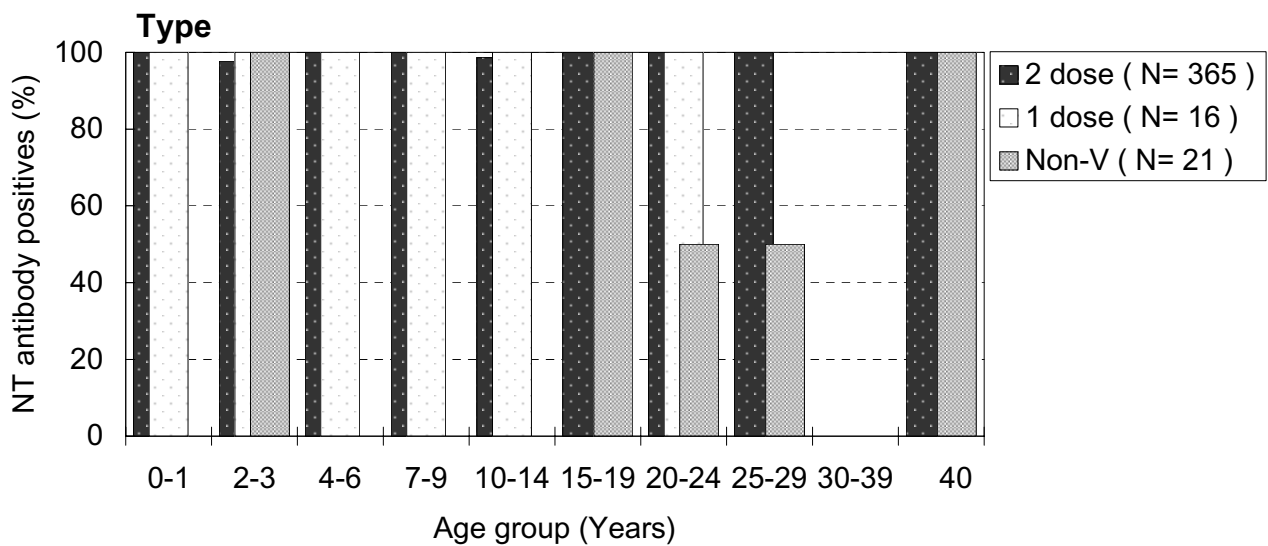
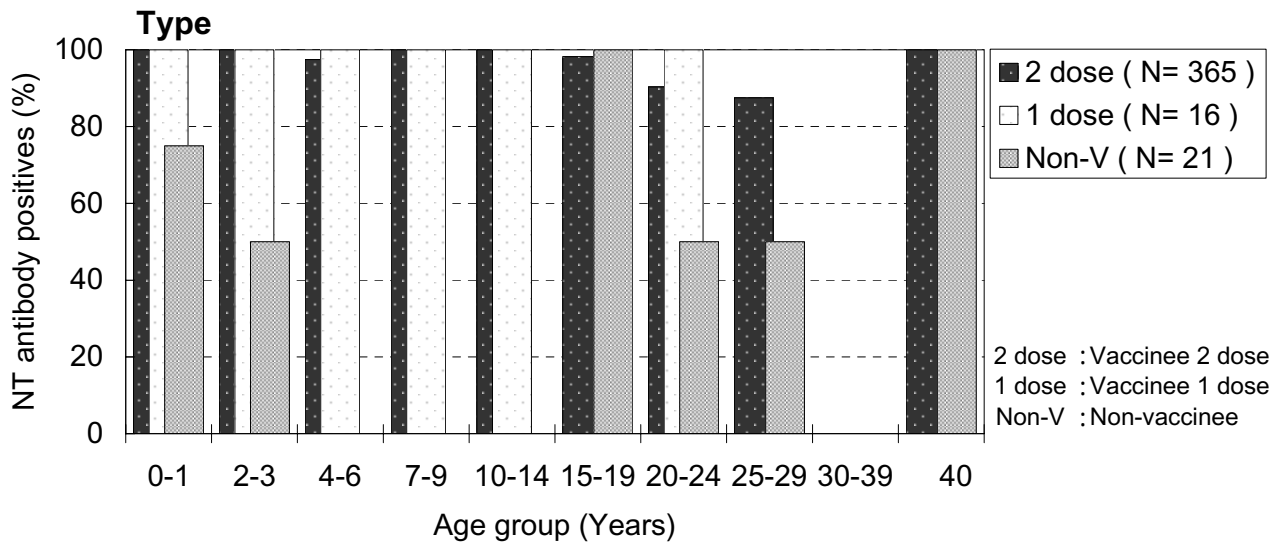


図5 . 血清型別ポリオ中和抗体保有状況 , 2003年

Fig. 5 Prevalence of polio neutralizing antibody by serotypes, 2003

